

Conceituação

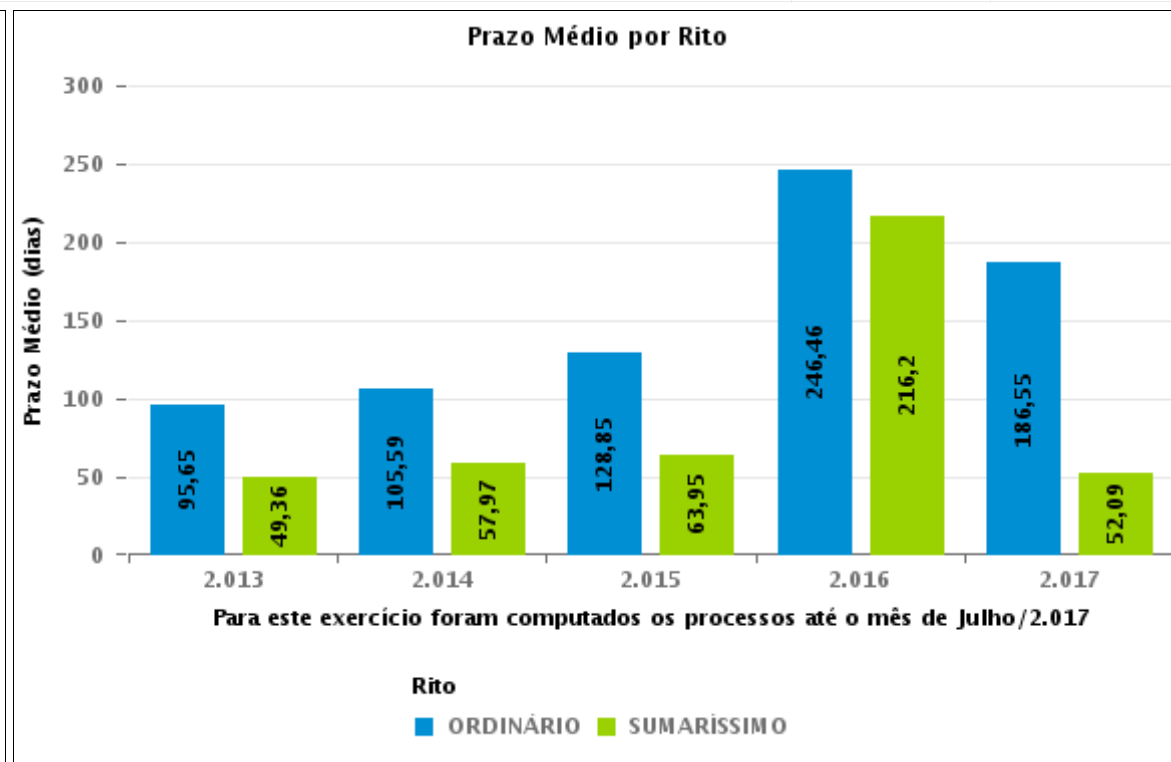
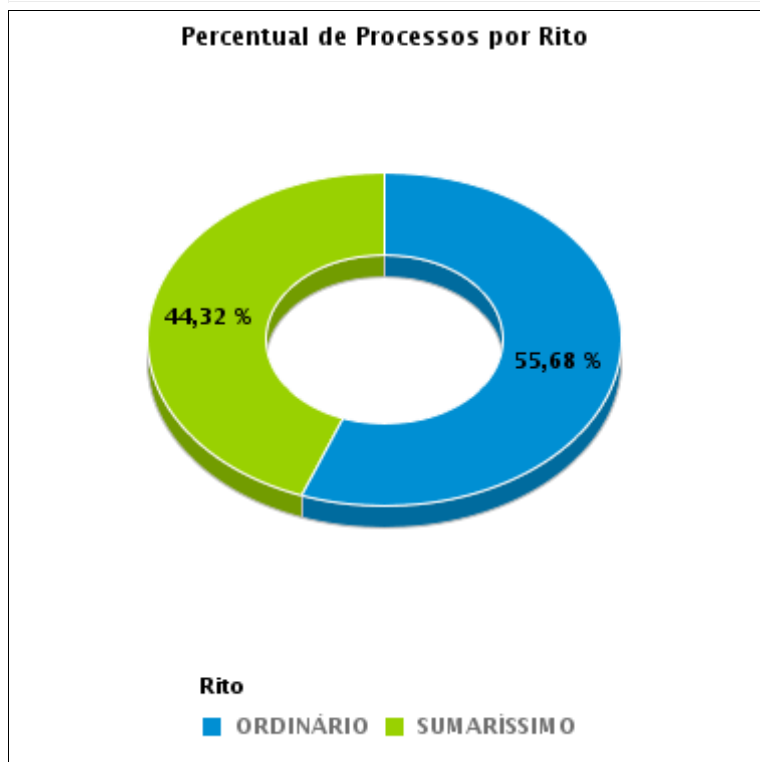
Tema	Prazos Processuais
Relatórios	Evolução Histórica Comparativo por VT Comparativo por Grupo Por Grupo Por VT Por Processo Por Magistrado
Resumo	Apresenta o prazo médio desde o ajuizamento da ação até o encerramento da instrução.
Descrição	O prazo médio é obtido calculando-se a quantidade de dias decorridos desde o ajuizamento até o encerramento da instrução. Os dados são extraídos baseando-se nos itens do e-Gestão: 267 e 90267 - Do ajuizamento da ação até o encerramento da instrução na fase de conhecimento – rito sumaríssimo; 268 e 90268 – Do ajuizamento da ação até o encerramento da instrução na fase de conhecimento – exceto rito sumaríssimo (ordinário)
Origem da informação	e-Gestão
Critérios e transformações	Coletado do e-Gestão, consolidado, otimizado e classificado para análise.
Análises possíveis	Prazo médio entre o ajuizamento da ação e o encerramento da instrução, detalhado de forma Geral, Por grupo, por VT, Por Processo e Por Magistrado.



EVOLUÇÃO HISTÓRICA DOS PRAZOS PROCESSUAIS ENTRE O AJUIZAMENTO E O ENCERRAMENTO DA INSTRUÇÃO - 3ª VARA DO TRABALHO DE ANÁPOLIS

Data do encerramento da instrução entre 1/7/2017 e 31/7/2017 23:59:59

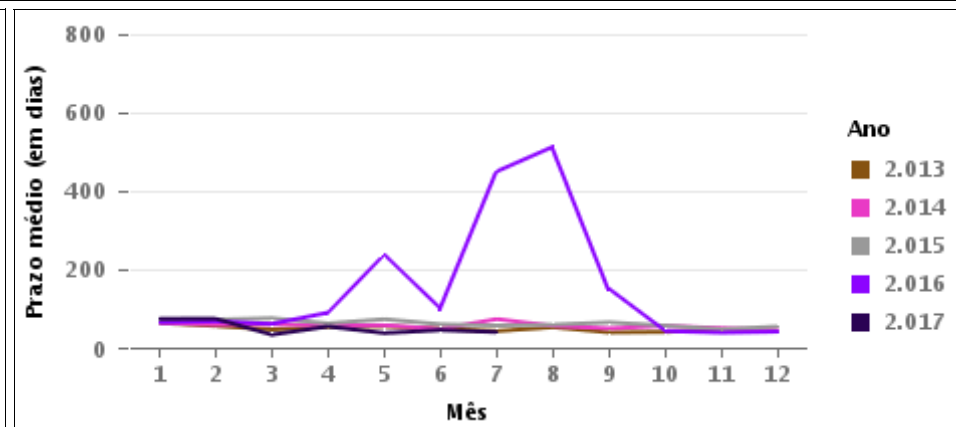
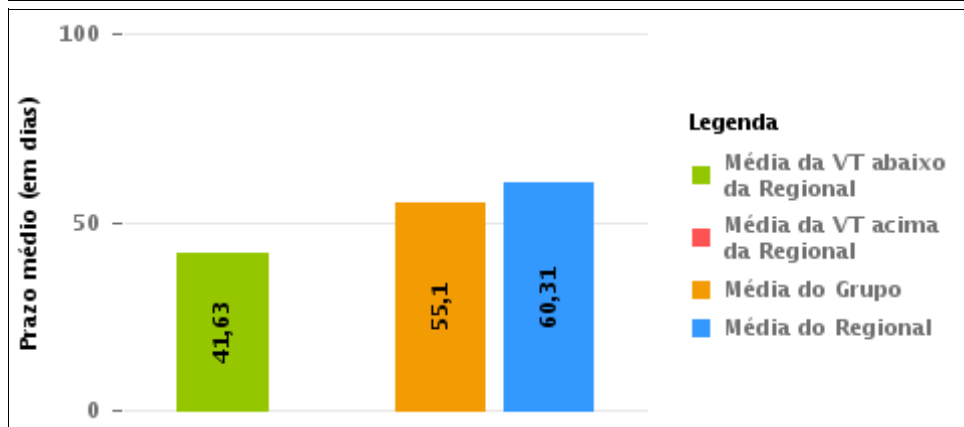
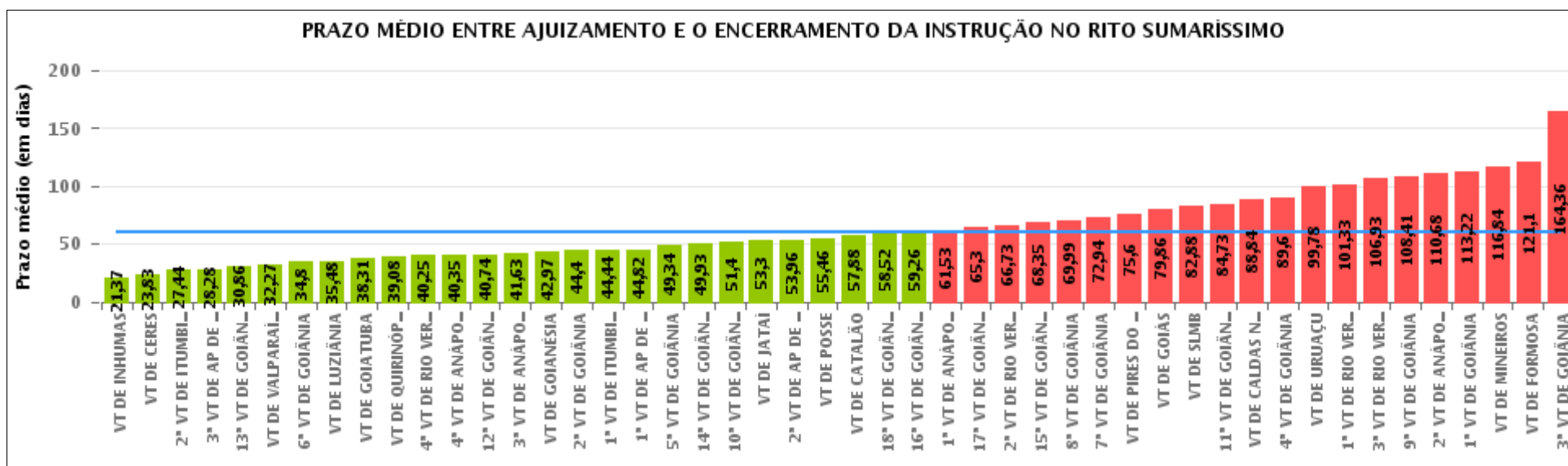
Rito	Qtd	Prazo Médio
ORDINÁRIO	98	165,94
SUMARÍSSIMO	78	41,63
Total/Média	176	110,85





COMPARATIVO DO PRAZO MÉDIO ENTRE O AJUIZAMENTO E O ENCERRAMENTO DA INSTRUÇÃO - 3ª VARA DO TRABALHO DE ANÁPOLIS

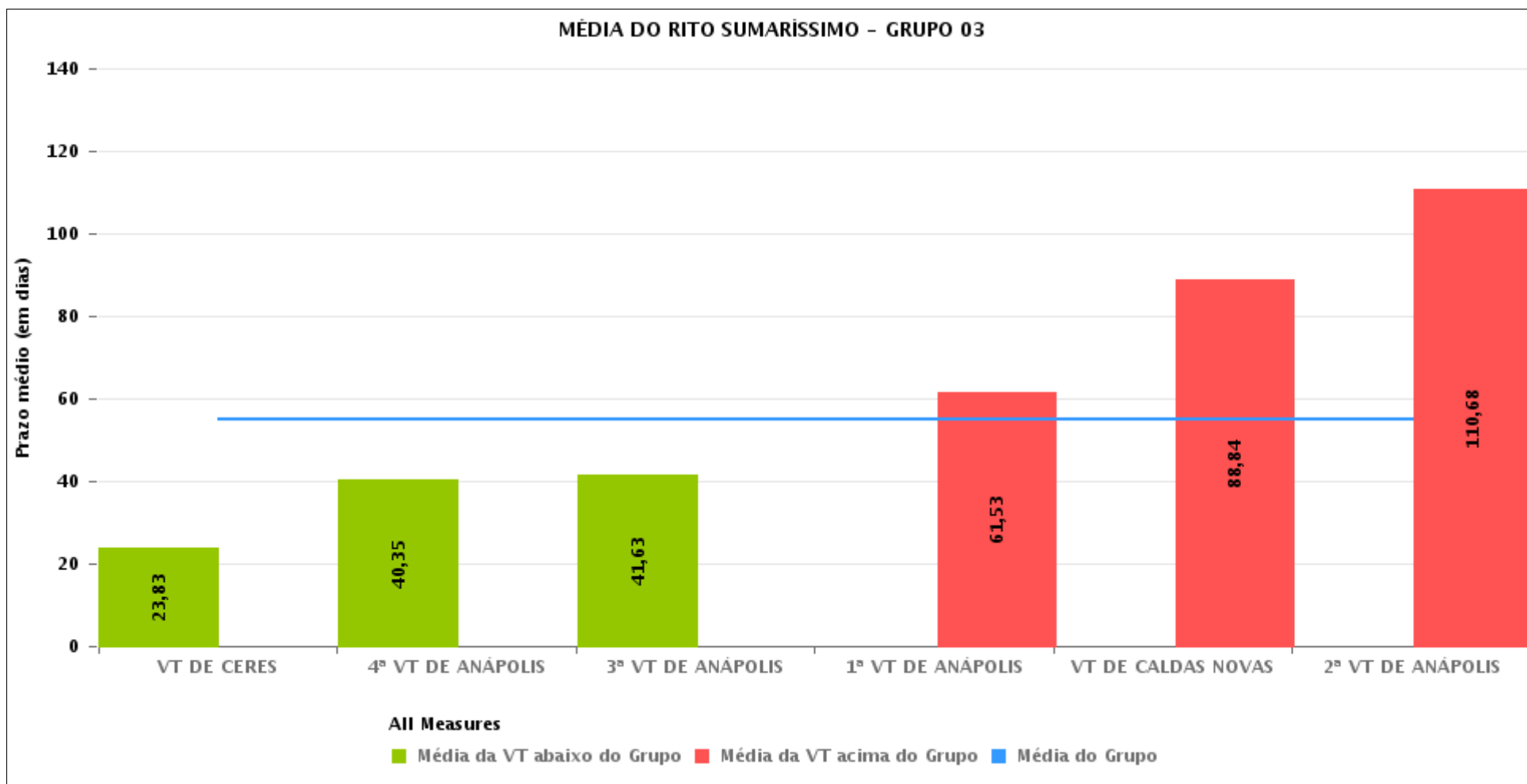
Data do encerramento da instrução entre 1/7/2017 e 31/7/2017 23:59:59





COMPARATIVO DO PRAZO MÉDIO ENTRE O AJUIZAMENTO E O ENCERRAMENTO DA INSTRUÇÃO ENTRE AS VARAS DO GRUPO

Data do encerramento da instrução entre 1/7/2017 e 31/7/2017 23:59:59





PRAZO MÉDIO ENTRE O AJUIZAMENTO E O ENCERRAMENTO DA INSTRUÇÃO POR GRUPO

Data do encerramento da instrução entre 1/7/2017 e 31/7/2017 23:59:59

Rito	Grupo	Qtd. Processos	Prazo Médio (dias)	Ranking
SUMARÍSSIMO	GRUPO 06	341	43,2	1°
	GRUPO 04	583	46,99	2°
	GRUPO 03	457	55,1	3°
	GRUPO 01	13	55,46	4°
	GRUPO 05	1.856	68,58	5°
	GRUPO 02	15	105,93	6°

<p>Legenda:</p> <p># Grupo 01 – Até 750 VT de Posse</p> <p># Grupo 02 – De 751 a 1000 VT de Formosa VT de Pires do Rio</p> <p># Grupo 03 – De 1001 a 1500 VT de Ceres 1ª VT de Anápolis 2ª VT de Anápolis 3ª VT de Anápolis 4ª VT de Anápolis VT de Caldas Novas</p>	<p># Grupo 04 – De 1501 a 2000 VT de Catalão VT de Goiatuba 1ª VT de Itumbiara 2ª VT de Itumbiara VT de Jataí VT de Luziânia VT de Mineiros VT de Quirinópolis</p> <p># Grupo 05 – De 2001 a 2500 1ª VT de Goiânia 2ª VT de Goiânia 3ª VT de Goiânia 4ª VT de Goiânia 5ª VT de Goiânia 6ª VT de Goiânia 7ª VT de Goiânia</p>	<p>8ª VT de Goiânia 9ª VT de Goiânia 10ª VT de Goiânia 11ª VT de Goiânia 12ª VT de Goiânia 13ª VT de Goiânia 14ª VT de Goiânia 15ª VT de Goiânia 16ª VT de Goiânia 17ª VT de Goiânia 18ª VT de Goiânia VT de Goiás VT de Inhumas 1ª VT de Rio Verde 2ª VT de Rio Verde 3ª VT de Rio Verde 4ª VT de Rio Verde VT de Uruaçu VT de São Luis de Montes Belos VT de Valparaíso de Goiás</p>	<p>#Grupo 06 – A partir de 2500 1ª VT de Aparecida de Goiânia 2ª VT de Aparecida de Goiânia 3ª VT de Aparecida de Goiânia VT de Goianésia</p>
--	--	--	---



PRAZO MÉDIO ENTRE O AJUIZAMENTO E O ENCERRAMENTO DA INSTRUÇÃO DE TODAS AS VARAS DO TRABALHO

Data do encerramento da instrução entre 1/7/2017 e 31/7/2017 23:59:59

SUMARÍSSIMO

Qtd. Processos	Prazo Médio (dias)
3.265	60,31

Vara do Trabalho	Qtd Processos	Prazo Médio	Ranking
VARA DO TRABALHO DE INHUMAS	35	21,37	1°
VARA DO TRABALHO DE CERES	134	23,83	2°
2ª VARA DO TRABALHO DE ITUMBIARA	101	27,44	3°
3ª VARA DO TRABALHO DE APARECIDA DE GOIÂNIA	92	28,28	4°
13ª VARA DO TRABALHO DE GOIÂNIA	88	30,86	5°
VARA DO TRABALHO DE VALPARAÍSO DE GOIÁS	113	32,27	6°
6ª VARA DO TRABALHO DE GOIÂNIA	70	34,8	7°
VARA DO TRABALHO DE LUZIÂNIA	95	35,48	8°
VARA DO TRABALHO DE GOIATUBA	102	38,31	9°
VARA DO TRABALHO DE QUIRINÓPOLIS	36	39,08	10°
4ª VARA DO TRABALHO DE RIO VERDE	44	40,25	11°
4ª VARA DO TRABALHO DE ANÁPOLIS	48	40,35	12°
12ª VARA DO TRABALHO DE GOIÂNIA	76	40,74	13°
3ª VARA DO TRABALHO DE ANÁPOLIS	78	41,63	14°
VARA DO TRABALHO DE GOIANÉSIA	64	42,97	15°
2ª VARA DO TRABALHO DE GOIÂNIA	94	44,4	16°
1ª VARA DO TRABALHO DE ITUMBIARA	59	44,44	17°
1ª VARA DO TRABALHO DE APARECIDA DE GOIÂNIA	66	44,82	18°
5ª VARA DO TRABALHO DE GOIÂNIA	88	49,34	19°
14ª VARA DO TRABALHO DE GOIÂNIA	95	49,93	20°
10ª VARA DO TRABALHO DE GOIÂNIA	68	51,4	21°
VARA DO TRABALHO DE JATAÍ	47	53,3	22°
2ª VARA DO TRABALHO DE APARECIDA DE GOIÂNIA	119	53,96	23°
VARA DO TRABALHO DE POSSE	13	55,46	24°
VARA DO TRABALHO DE CATALÃO	100	57,88	25°
18ª VARA DO TRABALHO DE GOIÂNIA	86	58,52	26°



PRAZO MÉDIO ENTRE O AJUIZAMENTO E O ENCERRAMENTO DA INSTRUÇÃO DE TODAS AS VARAS DO TRABALHO

SUMARÍSSIMO

Qtd. Processos	Prazo Médio (dias)
3.265	60,31

Vara do Trabalho	Qtd Processos	Prazo Médio	Ranking
16ª VARA DO TRABALHO DE GOIÂNIA	82	59,26	27°
1ª VARA DO TRABALHO DE ANÁPOLIS	68	61,53	28°
17ª VARA DO TRABALHO DE GOIÂNIA	46	65,3	29°
2ª VARA DO TRABALHO DE RIO VERDE	45	66,73	30°
15ª VARA DO TRABALHO DE GOIÂNIA	48	68,35	31°
8ª VARA DO TRABALHO DE GOIÂNIA	81	69,99	32°
7ª VARA DO TRABALHO DE GOIÂNIA	68	72,94	33°
VARA DO TRABALHO DE PIRES DO RIO	5	75,6	34°
VARA DO TRABALHO DE GOIÁS	43	79,86	35°
VARA DO TRABALHO DE SÃO LUIS DE MONTES BELOS	58	82,88	36°
11ª VARA DO TRABALHO DE GOIÂNIA	52	84,73	37°
VARA DO TRABALHO DE CALDAS NOVAS	76	88,84	38°
4ª VARA DO TRABALHO DE GOIÂNIA	88	89,6	39°
VARA DO TRABALHO DE URUAÇU	91	99,78	40°
1ª VARA DO TRABALHO DE RIO VERDE	42	101,33	41°
3ª VARA DO TRABALHO DE RIO VERDE	41	106,93	42°
9ª VARA DO TRABALHO DE GOIÂNIA	34	108,41	43°
2ª VARA DO TRABALHO DE ANÁPOLIS	53	110,68	44°
1ª VARA DO TRABALHO DE GOIÂNIA	102	113,22	45°
VARA DO TRABALHO DE MINEIROS	43	116,84	46°
VARA DO TRABALHO DE FORMOSA	10	121,1	47°
3ª VARA DO TRABALHO DE GOIÂNIA	78	164,36	48°



PRAZO MÉDIO ENTRE O AJUIZAMENTO E O ENCERRAMENTO DA INSTRUÇÃO - 3ª VARA DO TRABALHO DE ANÁPOLIS

Data do encerramento da instrução entre 1/7/2017 e 31/7/2017 23:59:59

3ª VARA DO TRABALHO DE ANÁPOLIS

SUMARÍSSIMO

Qtd	Prazo Médio
78	41,63

Nr. Processo	Ajuiz.	nc. Instruçã	Prazo
RTSum - 0010065-73.2017.5.18.0053	23/01/17	25/07/17	183
RTSum - 0010394-85.2017.5.18.0053	01/04/17	03/07/17	93
RTSum - 0010395-70.2017.5.18.0053	02/04/17	03/07/17	92
RTSum - 0010523-90.2017.5.18.0053	03/05/17	10/07/17	68
RTSum - 0010550-73.2017.5.18.0053	09/05/17	20/07/17	72
RTSum - 0010588-85.2017.5.18.0053	16/05/17	25/07/17	70
RTSum - 0010592-25.2017.5.18.0053	17/05/17	15/07/17	59
RTSum - 0010604-39.2017.5.18.0053	19/05/17	06/07/17	48
RTSum - 0010608-76.2017.5.18.0053	20/05/17	06/07/17	47
RTSum - 0010609-61.2017.5.18.0053	22/05/17	06/07/17	45
RTSum - 0010610-46.2017.5.18.0053	22/05/17	08/07/17	47
RTSum - 0010611-31.2017.5.18.0053	22/05/17	06/07/17	45
RTSum - 0010613-98.2017.5.18.0053	22/05/17	10/07/17	49
RTSum - 0010614-83.2017.5.18.0053	22/05/17	06/07/17	45
RTSum - 0010626-97.2017.5.18.0053	24/05/17	10/07/17	47
RTSum - 0010628-67.2017.5.18.0053	24/05/17	10/07/17	47
RTSum - 0010631-22.2017.5.18.0053	24/05/17	07/07/17	44
RTSum - 0010634-74.2017.5.18.0053	25/05/17	07/07/17	43
RTSum - 0010635-59.2017.5.18.0053	25/05/17	10/07/17	46
RTSum - 0010639-96.2017.5.18.0053	26/05/17	07/07/17	42
RTSum - 0010644-21.2017.5.18.0053	27/05/17	07/07/17	41
RTSum - 0010647-73.2017.5.18.0053	29/05/17	07/07/17	39

Legenda:

Ajuiz. Data do Ajuizamento;

Enc. da Instrução: Data da conclusão para proferir sentença;

Prazo: Quantidade de dias decorridos do ajuizamento até o encerramento da instrução.



PRAZO MÉDIO ENTRE O AJUIZAMENTO E O ENCERRAMENTO DA INSTRUÇÃO - 3ª VARA DO TRABALHO DE ANÁPOLIS

3ª VARA DO TRABALHO DE ANÁPOLIS

SUMARÍSSIMO

Qtd	Prazo Médio
78	41,63

Nr. Processo	Ajuiz.	nc. Instruça	Prazo
RTSum - 0010650-28.2017.5.18.0053	29/05/17	07/07/17	39
RTSum - 0010663-27.2017.5.18.0053	01/06/17	14/07/17	43
RTSum - 0010665-94.2017.5.18.0053	01/06/17	14/07/17	43
RTSum - 0010666-79.2017.5.18.0053	01/06/17	13/07/17	42
RTSum - 0010672-86.2017.5.18.0053	02/06/17	14/07/17	42
RTSum - 0010674-56.2017.5.18.0053	02/06/17	14/07/17	42
RTSum - 0010675-41.2017.5.18.0053	02/06/17	19/07/17	47
RTSum - 0010676-26.2017.5.18.0053	02/06/17	15/07/17	43
RTSum - 0010680-63.2017.5.18.0053	05/06/17	17/07/17	42
RTSum - 0010682-33.2017.5.18.0053	05/06/17	17/07/17	42
RTSum - 0010687-55.2017.5.18.0053	06/06/17	19/07/17	43
RTSum - 0010692-77.2017.5.18.0053	06/06/17	19/07/17	43
RTSum - 0010700-54.2017.5.18.0053	07/06/17	20/07/17	43
RTSum - 0010701-39.2017.5.18.0053	07/06/17	20/07/17	43
RTSum - 0010703-09.2017.5.18.0053	07/06/17	20/07/17	43
RTSum - 0010707-46.2017.5.18.0053	08/06/17	21/07/17	43
RTSum - 0010710-98.2017.5.18.0053	08/06/17	21/07/17	43
RTSum - 0010717-90.2017.5.18.0053	09/06/17	20/07/17	41
RTSum - 0010720-45.2017.5.18.0053	09/06/17	21/07/17	42
RTSum - 0010721-30.2017.5.18.0053	09/06/17	21/07/17	42
RTSum - 0010722-15.2017.5.18.0053	09/06/17	21/07/17	42
RTSum - 0010723-97.2017.5.18.0053	09/06/17	21/07/17	42
RTSum - 0010726-52.2017.5.18.0053	12/06/17	20/07/17	38
RTSum - 0010727-37.2017.5.18.0053	13/06/17	21/07/17	38
RTSum - 0010729-07.2017.5.18.0053	13/06/17	21/07/17	38

Legenda:

Ajuiz. Data do Ajuizamento;

Enc. da Instrução: Data da conclusão para proferir sentença;

Prazo: Quantidade de dias decorridos do ajuizamento até o encerramento da instrução.



**PRAZO MÉDIO ENTRE O AJUIZAMENTO E O
ENCERRAMENTO DA INSTRUÇÃO - 3ª VARA DO
TRABALHO DE ANÁPOLIS**

3ª VARA DO TRABALHO DE ANÁPOLIS

SUMARÍSSIMO

Qtd	Prazo Médio
78	41,63

Nr. Processo	Ajuiz.	nc. Instruçã	Prazo
RTSum - 0010732-59.2017.5.18.0053	13/06/17	21/07/17	38
RTSum - 0010733-44.2017.5.18.0053	13/06/17	21/07/17	38
RTSum - 0010734-29.2017.5.18.0053	13/06/17	25/07/17	42
RTSum - 0010735-14.2017.5.18.0053	13/06/17	25/07/17	42
RTSum - 0010739-51.2017.5.18.0053	14/06/17	25/07/17	41
RTSum - 0010740-36.2017.5.18.0053	14/06/17	25/07/17	41
RTSum - 0010741-21.2017.5.18.0053	14/06/17	27/07/17	43
RTSum - 0010742-06.2017.5.18.0053	14/06/17	27/07/17	43
RTSum - 0010743-88.2017.5.18.0053	14/06/17	19/07/17	35
RTSum - 0010744-73.2017.5.18.0053	14/06/17	27/07/17	43
RTSum - 0010745-58.2017.5.18.0053	14/06/17	28/07/17	44
RTSum - 0010747-28.2017.5.18.0053	15/06/17	27/07/17	42
RTSum - 0010751-65.2017.5.18.0053	19/06/17	27/07/17	38
RTSum - 0010754-20.2017.5.18.0053	19/06/17	27/07/17	38
RTSum - 0010755-05.2017.5.18.0053	20/06/17	27/07/17	37
RTSum - 0010756-87.2017.5.18.0053	20/06/17	18/07/17	28
RTSum - 0010759-42.2017.5.18.0053	20/06/17	10/07/17	20
RTSum - 0010783-70.2017.5.18.0053	23/06/17	20/07/17	27
RTSum - 0010788-92.2017.5.18.0053	26/06/17	28/07/17	32
RTSum - 0010789-77.2017.5.18.0053	26/06/17	28/07/17	32
RTSum - 0010792-32.2017.5.18.0053	26/06/17	28/07/17	32
RTSum - 0010795-84.2017.5.18.0053	26/06/17	14/07/17	18
RTSum - 0010816-60.2017.5.18.0053	28/06/17	14/07/17	16
RTSum - 0010828-74.2017.5.18.0053	30/06/17	06/07/17	6
RTSum - 0010831-29.2017.5.18.0053	30/06/17	14/07/17	14

Legenda:

Ajuiz. Data do Ajuizamento;

Enc. da Instrução: Data da conclusão para proferir sentença;

Prazo: Quantidade de dias decorridos do ajuizamento até o encerramento da instrução.



**PRAZO MÉDIO ENTRE O AJUIZAMENTO E O
ENCERRAMENTO DA INSTRUÇÃO - 3ª VARA DO
TRABALHO DE ANÁPOLIS**

3ª VARA DO TRABALHO DE ANÁPOLIS

SUMARÍSSIMO

Qtd	Prazo Médio
78	41,63

Nr. Processo	Ajuiz.	nc. Instruçã	Prazo
RTSum - 0010833-96.2017.5.18.0053	03/07/17	07/07/17	4
RTSum - 0010834-81.2017.5.18.0053	03/07/17	28/07/17	25
RTSum - 0010841-73.2017.5.18.0053	03/07/17	07/07/17	4
RTSum - 0010842-58.2017.5.18.0053	03/07/17	07/07/17	4
RTSum - 0010896-24.2017.5.18.0053	12/07/17	28/07/17	16
RTSum - 0010959-49.2017.5.18.0053	25/07/17	28/07/17	3

Legenda:

Ajuiz. Data do Ajuizamento;

Enc. da Instrução: Data da conclusão para proferir sentença;

Prazo: Quantidade de dias decorridos do ajuizamento até o encerramento da instrução.



PRAZO MÉDIO ENTRE O AJUIZAMENTO E O ENCERRAMENTO DA INSTRUÇÃO - 3ª VARA DO TRABALHO DE ANÁPOLIS

Data do encerramento da instrução entre 1/7/2017 e 31/7/2017 23:59:59

Sem magistrado

SUMARÍSSIMO

Qtd	Prazo Médio
78	41,63

Nr. Processo	Ajuiz.	nc. Instruçã	Prazo
RTSum - 0010065-73.2017.5.18.0053	23/01/17	25/07/17	183
RTSum - 0010394-85.2017.5.18.0053	01/04/17	03/07/17	93
RTSum - 0010395-70.2017.5.18.0053	02/04/17	03/07/17	92
RTSum - 0010523-90.2017.5.18.0053	03/05/17	10/07/17	68
RTSum - 0010550-73.2017.5.18.0053	09/05/17	20/07/17	72
RTSum - 0010588-85.2017.5.18.0053	16/05/17	25/07/17	70
RTSum - 0010592-25.2017.5.18.0053	17/05/17	15/07/17	59
RTSum - 0010604-39.2017.5.18.0053	19/05/17	06/07/17	48
RTSum - 0010608-76.2017.5.18.0053	20/05/17	06/07/17	47
RTSum - 0010609-61.2017.5.18.0053	22/05/17	06/07/17	45
RTSum - 0010610-46.2017.5.18.0053	22/05/17	08/07/17	47
RTSum - 0010611-31.2017.5.18.0053	22/05/17	06/07/17	45
RTSum - 0010613-98.2017.5.18.0053	22/05/17	10/07/17	49
RTSum - 0010614-83.2017.5.18.0053	22/05/17	06/07/17	45
RTSum - 0010626-97.2017.5.18.0053	24/05/17	10/07/17	47
RTSum - 0010628-67.2017.5.18.0053	24/05/17	10/07/17	47
RTSum - 0010631-22.2017.5.18.0053	24/05/17	07/07/17	44
RTSum - 0010634-74.2017.5.18.0053	25/05/17	07/07/17	43
RTSum - 0010635-59.2017.5.18.0053	25/05/17	10/07/17	46
RTSum - 0010639-96.2017.5.18.0053	26/05/17	07/07/17	42
RTSum - 0010644-21.2017.5.18.0053	27/05/17	07/07/17	41
RTSum - 0010647-73.2017.5.18.0053	29/05/17	07/07/17	39

Legenda:

Ajuiz. Data do Ajuizamento;

Enc. da Instrução: Data da conclusão para proferir sentença;

Prazo: Quantidade de dias decorridos do ajuizamento até o encerramento da instrução.



**PRAZO MÉDIO ENTRE O AJUIZAMENTO E O
ENCERRAMENTO DA INSTRUÇÃO - 3ª VARA DO
TRABALHO DE ANÁPOLIS**

Sem magistrado

SUMARÍSSIMO

Qtd	Prazo Médio
78	41,63

Nr. Processo	Ajuiz.	nc. Instruça	Prazo
RTSum - 0010650-28.2017.5.18.0053	29/05/17	07/07/17	39
RTSum - 0010663-27.2017.5.18.0053	01/06/17	14/07/17	43
RTSum - 0010665-94.2017.5.18.0053	01/06/17	14/07/17	43
RTSum - 0010666-79.2017.5.18.0053	01/06/17	13/07/17	42
RTSum - 0010672-86.2017.5.18.0053	02/06/17	14/07/17	42
RTSum - 0010674-56.2017.5.18.0053	02/06/17	14/07/17	42
RTSum - 0010675-41.2017.5.18.0053	02/06/17	19/07/17	47
RTSum - 0010676-26.2017.5.18.0053	02/06/17	15/07/17	43
RTSum - 0010680-63.2017.5.18.0053	05/06/17	17/07/17	42
RTSum - 0010682-33.2017.5.18.0053	05/06/17	17/07/17	42
RTSum - 0010687-55.2017.5.18.0053	06/06/17	19/07/17	43
RTSum - 0010692-77.2017.5.18.0053	06/06/17	19/07/17	43
RTSum - 0010700-54.2017.5.18.0053	07/06/17	20/07/17	43
RTSum - 0010701-39.2017.5.18.0053	07/06/17	20/07/17	43
RTSum - 0010703-09.2017.5.18.0053	07/06/17	20/07/17	43
RTSum - 0010707-46.2017.5.18.0053	08/06/17	21/07/17	43
RTSum - 0010710-98.2017.5.18.0053	08/06/17	21/07/17	43
RTSum - 0010717-90.2017.5.18.0053	09/06/17	20/07/17	41
RTSum - 0010720-45.2017.5.18.0053	09/06/17	21/07/17	42
RTSum - 0010721-30.2017.5.18.0053	09/06/17	21/07/17	42
RTSum - 0010722-15.2017.5.18.0053	09/06/17	21/07/17	42
RTSum - 0010723-97.2017.5.18.0053	09/06/17	21/07/17	42
RTSum - 0010726-52.2017.5.18.0053	12/06/17	20/07/17	38
RTSum - 0010727-37.2017.5.18.0053	13/06/17	21/07/17	38
RTSum - 0010729-07.2017.5.18.0053	13/06/17	21/07/17	38

Legenda:

Ajuiz. Data do Ajuizamento;

Enc. da Instrução: Data da conclusão para proferir sentença;

Prazo: Quantidade de dias decorridos do ajuizamento até o encerramento da instrução.



PRAZO MÉDIO ENTRE O AJUIZAMENTO E O ENCERRAMENTO DA INSTRUÇÃO - 3ª VARA DO TRABALHO DE ANÁPOLIS

Sem magistrado

SUMARÍSSIMO

Qtd	Prazo Médio
78	41,63

Nr. Processo	Ajuiz.	nc. Instruçã	Prazo
RTSum - 0010732-59.2017.5.18.0053	13/06/17	21/07/17	38
RTSum - 0010733-44.2017.5.18.0053	13/06/17	21/07/17	38
RTSum - 0010734-29.2017.5.18.0053	13/06/17	25/07/17	42
RTSum - 0010735-14.2017.5.18.0053	13/06/17	25/07/17	42
RTSum - 0010739-51.2017.5.18.0053	14/06/17	25/07/17	41
RTSum - 0010740-36.2017.5.18.0053	14/06/17	25/07/17	41
RTSum - 0010741-21.2017.5.18.0053	14/06/17	27/07/17	43
RTSum - 0010742-06.2017.5.18.0053	14/06/17	27/07/17	43
RTSum - 0010743-88.2017.5.18.0053	14/06/17	19/07/17	35
RTSum - 0010744-73.2017.5.18.0053	14/06/17	27/07/17	43
RTSum - 0010745-58.2017.5.18.0053	14/06/17	28/07/17	44
RTSum - 0010747-28.2017.5.18.0053	15/06/17	27/07/17	42
RTSum - 0010751-65.2017.5.18.0053	19/06/17	27/07/17	38
RTSum - 0010754-20.2017.5.18.0053	19/06/17	27/07/17	38
RTSum - 0010755-05.2017.5.18.0053	20/06/17	27/07/17	37
RTSum - 0010756-87.2017.5.18.0053	20/06/17	18/07/17	28
RTSum - 0010759-42.2017.5.18.0053	20/06/17	10/07/17	20
RTSum - 0010783-70.2017.5.18.0053	23/06/17	20/07/17	27
RTSum - 0010788-92.2017.5.18.0053	26/06/17	28/07/17	32
RTSum - 0010789-77.2017.5.18.0053	26/06/17	28/07/17	32
RTSum - 0010792-32.2017.5.18.0053	26/06/17	28/07/17	32
RTSum - 0010795-84.2017.5.18.0053	26/06/17	14/07/17	18
RTSum - 0010816-60.2017.5.18.0053	28/06/17	14/07/17	16
RTSum - 0010828-74.2017.5.18.0053	30/06/17	06/07/17	6
RTSum - 0010831-29.2017.5.18.0053	30/06/17	14/07/17	14

Legenda:

Ajuiz. Data do Ajuizamento;

Enc. da Instrução: Data da conclusão para proferir sentença;

Prazo: Quantidade de dias decorridos do ajuizamento até o encerramento da instrução.



**PRAZO MÉDIO ENTRE O AJUIZAMENTO E O
ENCERRAMENTO DA INSTRUÇÃO - 3ª VARA DO
TRABALHO DE ANÁPOLIS**

Sem magistrado

SUMARÍSSIMO

Qtd	Prazo Médio
78	41,63

Nr. Processo	Ajuiz.	nc. Instruçã	Prazo
RTSum - 0010833-96.2017.5.18.0053	03/07/17	07/07/17	4
RTSum - 0010834-81.2017.5.18.0053	03/07/17	28/07/17	25
RTSum - 0010841-73.2017.5.18.0053	03/07/17	07/07/17	4
RTSum - 0010842-58.2017.5.18.0053	03/07/17	07/07/17	4
RTSum - 0010896-24.2017.5.18.0053	12/07/17	28/07/17	16
RTSum - 0010959-49.2017.5.18.0053	25/07/17	28/07/17	3

Legenda:

Ajuiz. Data do Ajuizamento;

Enc. da Instrução: Data da conclusão para proferir sentença;

Prazo: Quantidade de dias decorridos do ajuizamento até o encerramento da instrução.