

Conceituação

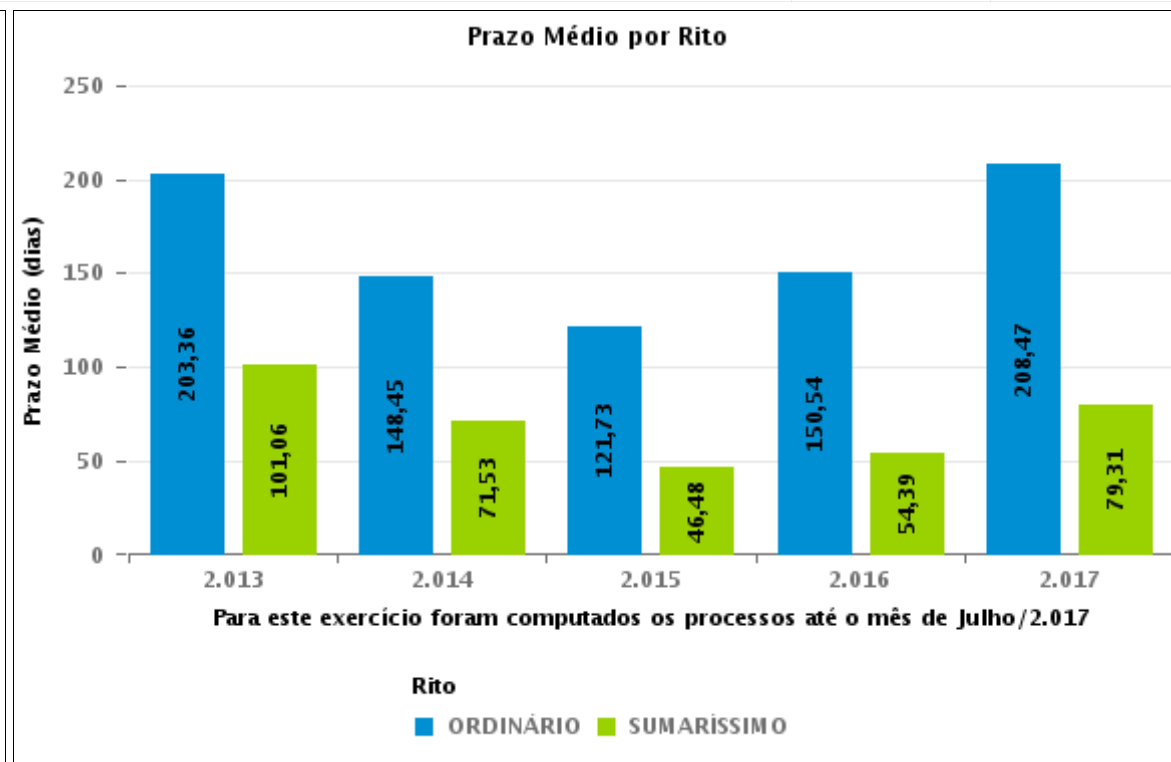
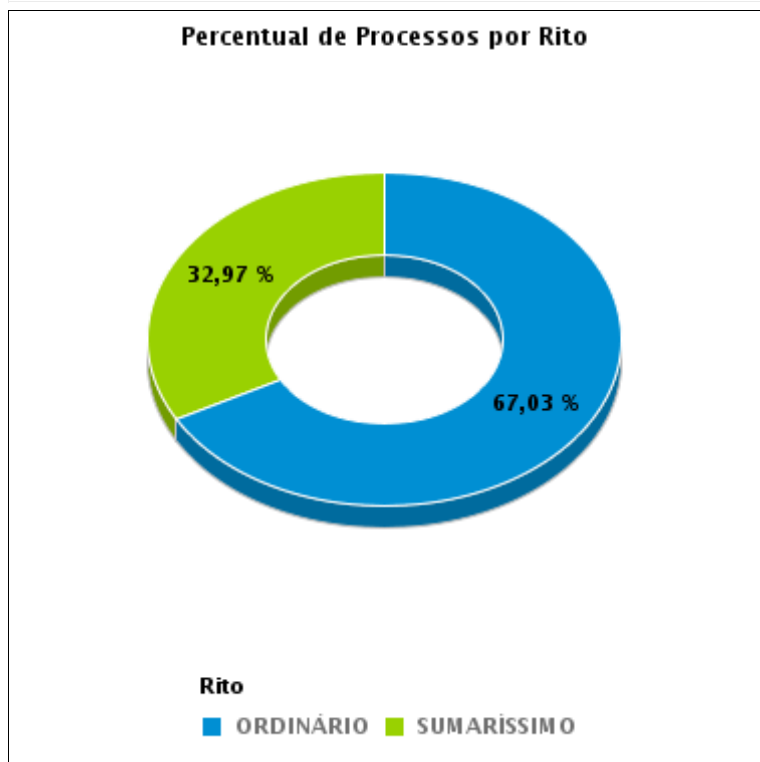
Tema	Prazos Processuais
Relatórios	Evolução Histórica Comparativo por VT Comparativo por Grupo Por Grupo Por VT Por Processo Por Magistrado
Resumo	Apresenta o prazo médio desde o ajuizamento da ação até o encerramento da instrução.
Descrição	O prazo médio é obtido calculando-se a quantidade de dias decorridos desde o ajuizamento até o encerramento da instrução. Os dados são extraídos baseando-se nos itens do e-Gestão: 267 e 90267 - Do ajuizamento da ação até o encerramento da instrução na fase de conhecimento – rito sumaríssimo; 268 e 90268 – Do ajuizamento da ação até o encerramento da instrução na fase de conhecimento – exceto rito sumaríssimo (ordinário)
Origem da informação	e-Gestão
Critérios e transformações	Coletado do e-Gestão, consolidado, otimizado e classificado para análise.
Análises possíveis	Prazo médio entre o ajuizamento da ação e o encerramento da instrução, detalhado de forma Geral, Por grupo, por VT, Por Processo e Por Magistrado.



EVOLUÇÃO HISTÓRICA DOS PRAZOS PROCESSUAIS ENTRE O AJUIZAMENTO E O ENCERRAMENTO DA INSTRUÇÃO - VARA DO TRABALHO DE URUAÇU

Data do encerramento da instrução entre 1/7/2017 e 31/7/2017 23:59:59

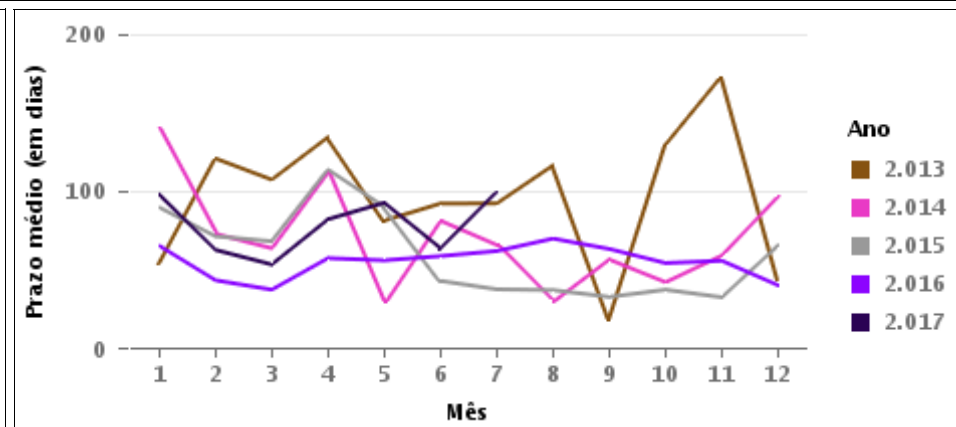
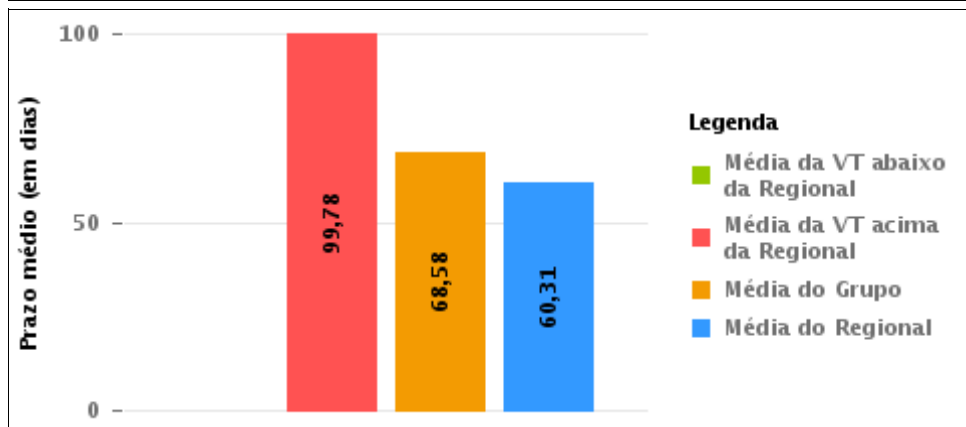
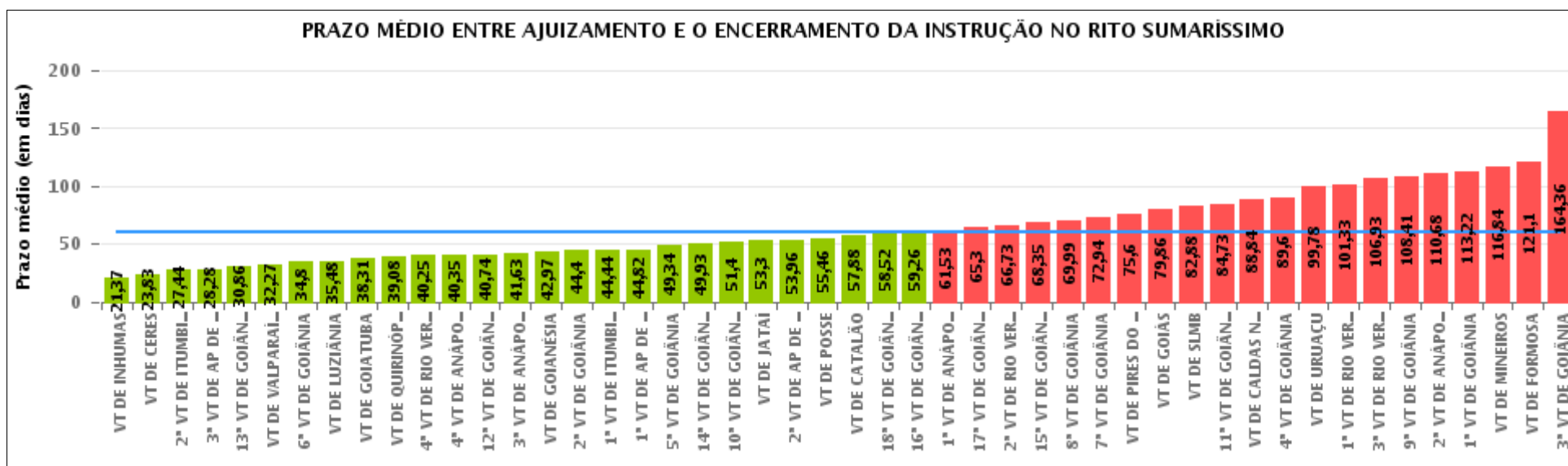
Rito	Qtd	Prazo Médio
ORDINÁRIO	185	228,85
SUMARÍSSIMO	91	99,78
Total/Média	276	186,3





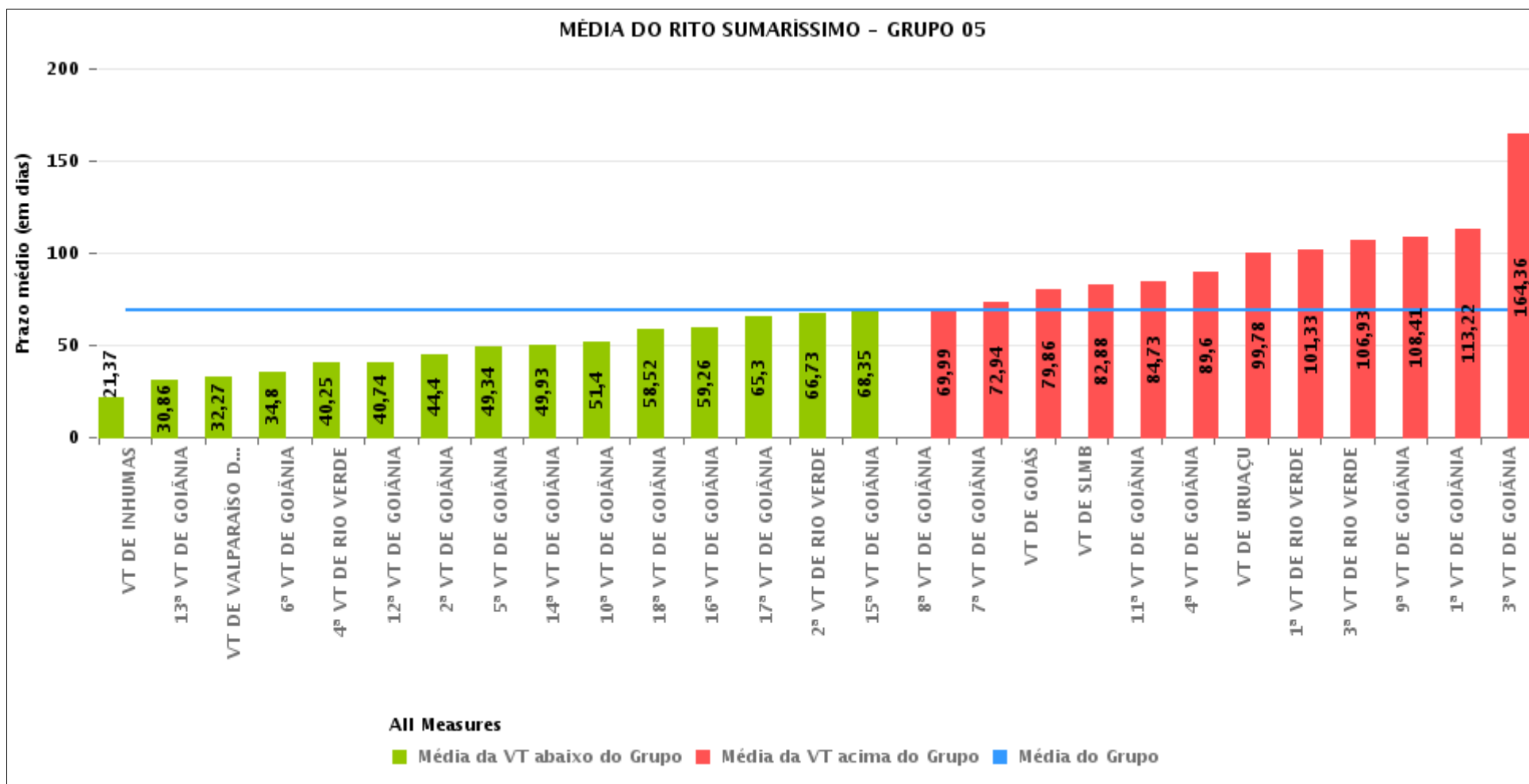
COMPARATIVO DO PRAZO MÉDIO ENTRE O AJUIZAMENTO E O ENCERRAMENTO DA INSTRUÇÃO - VARA DO TRABALHO DE URUAÇU

Data do encerramento da instrução entre 1/7/2017 e 31/7/2017 23:59:59



COMPARATIVO DO PRAZO MÉDIO ENTRE O AJUIZAMENTO E O ENCERRAMENTO DA INSTRUÇÃO ENTRE AS VARAS DO GRUPO

Data do encerramento da instrução entre 1/7/2017 e 31/7/2017 23:59:59





PRAZO MÉDIO ENTRE O AJUIZAMENTO E O ENCERRAMENTO DA INSTRUÇÃO POR GRUPO

Data do encerramento da instrução entre 1/7/2017 e 31/7/2017 23:59:59

Rito	Grupo	Qtd. Processos	Prazo Médio (dias)	Ranking
SUMARÍSSIMO	GRUPO 06	341	43,2	1°
	GRUPO 04	583	46,99	2°
	GRUPO 03	457	55,1	3°
	GRUPO 01	13	55,46	4°
	GRUPO 05	1.856	68,58	5°
	GRUPO 02	15	105,93	6°

<p>Legenda:</p> <p># Grupo 01 – Até 750 VT de Posse</p> <p># Grupo 02 – De 751 a 1000 VT de Formosa VT de Pires do Rio</p> <p># Grupo 03 – De 1001 a 1500 VT de Ceres 1ª VT de Anápolis 2ª VT de Anápolis 3ª VT de Anápolis 4ª VT de Anápolis VT de Caldas Novas</p>	<p># Grupo 04 – De 1501 a 2000 VT de Catalão VT de Goiatuba 1ª VT de Itumbiara 2ª VT de Itumbiara VT de Jataí VT de Luziânia VT de Mineiros VT de Quirinópolis</p> <p># Grupo 05 – De 2001 a 2500 1ª VT de Goiânia 2ª VT de Goiânia 3ª VT de Goiânia 4ª VT de Goiânia 5ª VT de Goiânia 6ª VT de Goiânia 7ª VT de Goiânia</p>	<p>8ª VT de Goiânia 9ª VT de Goiânia 10ª VT de Goiânia 11ª VT de Goiânia 12ª VT de Goiânia 13ª VT de Goiânia 14ª VT de Goiânia 15ª VT de Goiânia 16ª VT de Goiânia 17ª VT de Goiânia 18ª VT de Goiânia VT de Goiás VT de Inhumas 1ª VT de Rio Verde 2ª VT de Rio Verde 3ª VT de Rio Verde 4ª VT de Rio Verde VT de Uruaçu VT de São Luis de Montes Belos VT de Valparaíso de Goiás</p>	<p>#Grupo 06 – A partir de 2500 1ª VT de Aparecida de Goiânia 2ª VT de Aparecida de Goiânia 3ª VT de Aparecida de Goiânia VT de Goianésia</p>
--	--	--	---



PRAZO MÉDIO ENTRE O AJUIZAMENTO E O ENCERRAMENTO DA INSTRUÇÃO DE TODAS AS VARAS DO TRABALHO

Data do encerramento da instrução entre 1/7/2017 e 31/7/2017 23:59:59

SUMARÍSSIMO

Qtd. Processos	Prazo Médio (dias)
3.265	60,31

Vara do Trabalho	Qtd Processos	Prazo Médio	Ranking
VARA DO TRABALHO DE INHUMAS	35	21,37	1°
VARA DO TRABALHO DE CERES	134	23,83	2°
2ª VARA DO TRABALHO DE ITUMBIARA	101	27,44	3°
3ª VARA DO TRABALHO DE APARECIDA DE GOIÂNIA	92	28,28	4°
13ª VARA DO TRABALHO DE GOIÂNIA	88	30,86	5°
VARA DO TRABALHO DE VALPARAÍSO DE GOIÁS	113	32,27	6°
6ª VARA DO TRABALHO DE GOIÂNIA	70	34,8	7°
VARA DO TRABALHO DE LUZIÂNIA	95	35,48	8°
VARA DO TRABALHO DE GOIATUBA	102	38,31	9°
VARA DO TRABALHO DE QUIRINÓPOLIS	36	39,08	10°
4ª VARA DO TRABALHO DE RIO VERDE	44	40,25	11°
4ª VARA DO TRABALHO DE ANÁPOLIS	48	40,35	12°
12ª VARA DO TRABALHO DE GOIÂNIA	76	40,74	13°
3ª VARA DO TRABALHO DE ANÁPOLIS	78	41,63	14°
VARA DO TRABALHO DE GOIANÉSIA	64	42,97	15°
2ª VARA DO TRABALHO DE GOIÂNIA	94	44,4	16°
1ª VARA DO TRABALHO DE ITUMBIARA	59	44,44	17°
1ª VARA DO TRABALHO DE APARECIDA DE GOIÂNIA	66	44,82	18°
5ª VARA DO TRABALHO DE GOIÂNIA	88	49,34	19°
14ª VARA DO TRABALHO DE GOIÂNIA	95	49,93	20°
10ª VARA DO TRABALHO DE GOIÂNIA	68	51,4	21°
VARA DO TRABALHO DE JATAÍ	47	53,3	22°
2ª VARA DO TRABALHO DE APARECIDA DE GOIÂNIA	119	53,96	23°
VARA DO TRABALHO DE POSSE	13	55,46	24°
VARA DO TRABALHO DE CATALÃO	100	57,88	25°
18ª VARA DO TRABALHO DE GOIÂNIA	86	58,52	26°



PRAZO MÉDIO ENTRE O AJUIZAMENTO E O ENCERRAMENTO DA INSTRUÇÃO DE TODAS AS VARAS DO TRABALHO

SUMARÍSSIMO

Qtd. Processos	Prazo Médio (dias)
3.265	60,31

Vara do Trabalho	Qtd Processos	Prazo Médio	Ranking
16ª VARA DO TRABALHO DE GOIÂNIA	82	59,26	27°
1ª VARA DO TRABALHO DE ANÁPOLIS	68	61,53	28°
17ª VARA DO TRABALHO DE GOIÂNIA	46	65,3	29°
2ª VARA DO TRABALHO DE RIO VERDE	45	66,73	30°
15ª VARA DO TRABALHO DE GOIÂNIA	48	68,35	31°
8ª VARA DO TRABALHO DE GOIÂNIA	81	69,99	32°
7ª VARA DO TRABALHO DE GOIÂNIA	68	72,94	33°
VARA DO TRABALHO DE PIRES DO RIO	5	75,6	34°
VARA DO TRABALHO DE GOIÁS	43	79,86	35°
VARA DO TRABALHO DE SÃO LUIS DE MONTES BELOS	58	82,88	36°
11ª VARA DO TRABALHO DE GOIÂNIA	52	84,73	37°
VARA DO TRABALHO DE CALDAS NOVAS	76	88,84	38°
4ª VARA DO TRABALHO DE GOIÂNIA	88	89,6	39°
VARA DO TRABALHO DE URUAÇU	91	99,78	40°
1ª VARA DO TRABALHO DE RIO VERDE	42	101,33	41°
3ª VARA DO TRABALHO DE RIO VERDE	41	106,93	42°
9ª VARA DO TRABALHO DE GOIÂNIA	34	108,41	43°
2ª VARA DO TRABALHO DE ANÁPOLIS	53	110,68	44°
1ª VARA DO TRABALHO DE GOIÂNIA	102	113,22	45°
VARA DO TRABALHO DE MINEIROS	43	116,84	46°
VARA DO TRABALHO DE FORMOSA	10	121,1	47°
3ª VARA DO TRABALHO DE GOIÂNIA	78	164,36	48°



PRAZO MÉDIO ENTRE O AJUIZAMENTO E O ENCERRAMENTO DA INSTRUÇÃO - VARA DO TRABALHO DE URUAÇU

Data do encerramento da instrução entre 1/7/2017 e 31/7/2017 23:59:59

VARA DO TRABALHO DE URUAÇU

SUMARÍSSIMO

Qtd	Prazo Médio
91	99,78

Nr. Processo	Ajuiz.	nc. Instruçã	Prazo
RTSum - 0010062-62.2017.5.18.0201	12/01/17	18/07/17	187
RTSum - 0010080-83.2017.5.18.0201	16/01/17	14/07/17	179
RTSum - 0010092-97.2017.5.18.0201	17/01/17	14/07/17	178
RTSum - 0010098-07.2017.5.18.0201	17/01/17	14/07/17	178
RTSum - 0010102-44.2017.5.18.0201	17/01/17	14/07/17	178
RTSum - 0010118-95.2017.5.18.0201	19/01/17	14/07/17	176
RTSum - 0010131-94.2017.5.18.0201	20/01/17	10/07/17	171
RTSum - 0010172-61.2017.5.18.0201	25/01/17	14/07/17	170
RTSum - 0010185-60.2017.5.18.0201	25/01/17	10/07/17	166
RTSum - 0010190-82.2017.5.18.0201	26/01/17	14/07/17	169
RTSum - 0010195-07.2017.5.18.0201	26/01/17	10/07/17	165
RTSum - 0010199-44.2017.5.18.0201	27/01/17	10/07/17	164
RTSum - 0010209-88.2017.5.18.0201	30/01/17	10/07/17	161
RTSum - 0010210-73.2017.5.18.0201	30/01/17	14/07/17	165
RTSum - 0010240-11.2017.5.18.0201	01/02/17	14/07/17	163
RTSum - 0010250-55.2017.5.18.0201	01/02/17	14/07/17	163
RTSum - 0010270-46.2017.5.18.0201	03/02/17	14/07/17	161
RTSum - 0010271-31.2017.5.18.0201	03/02/17	10/07/17	157
RTSum - 0010327-64.2017.5.18.0201	10/02/17	05/07/17	145
RTSum - 0010442-85.2017.5.18.0201	23/02/17	05/07/17	132
RTSum - 0010445-40.2017.5.18.0201	23/02/17	21/07/17	148
RTSum - 0010530-26.2017.5.18.0201	07/03/17	14/07/17	129

Legenda:

Ajuiz. Data do Ajuizamento;

Enc. da Instrução: Data da conclusão para proferir sentença;

Prazo: Quantidade de dias decorridos do ajuizamento até o encerramento da instrução.



PRAZO MÉDIO ENTRE O AJUIZAMENTO E O ENCERRAMENTO DA INSTRUÇÃO - VARA DO TRABALHO DE URUAÇU

VARA DO TRABALHO DE URUAÇU

SUMARÍSSIMO

Qtd	Prazo Médio
91	99,78

Nr. Processo	Ajuiz.	nc. Instruçã	Prazo
RTSum - 0010531-11.2017.5.18.0201	07/03/17	19/07/17	134
RTSum - 0010559-76.2017.5.18.0201	09/03/17	14/07/17	127
RTSum - 0010566-68.2017.5.18.0201	09/03/17	14/07/17	127
RTSum - 0010569-23.2017.5.18.0201	10/03/17	19/07/17	131
RTSum - 0010570-08.2017.5.18.0201	10/03/17	14/07/17	126
RTSum - 0010571-90.2017.5.18.0201	10/03/17	19/07/17	131
RTSum - 0010572-75.2017.5.18.0201	10/03/17	14/07/17	126
RTSum - 0010573-60.2017.5.18.0201	10/03/17	19/07/17	131
RTSum - 0010599-58.2017.5.18.0201	14/03/17	19/07/17	127
RTSum - 0010618-64.2017.5.18.0201	15/03/17	14/07/17	121
RTSum - 0010680-07.2017.5.18.0201	23/03/17	14/07/17	113
RTSum - 0010681-89.2017.5.18.0201	23/03/17	19/07/17	118
RTSum - 0010682-74.2017.5.18.0201	23/03/17	14/07/17	113
RTSum - 0010683-59.2017.5.18.0201	23/03/17	19/07/17	118
RTSum - 0010684-44.2017.5.18.0201	23/03/17	14/07/17	113
RTSum - 0010685-29.2017.5.18.0201	23/03/17	19/07/17	118
RTSum - 0010688-81.2017.5.18.0201	23/03/17	14/07/17	113
RTSum - 0010739-92.2017.5.18.0201	29/03/17	05/07/17	98
RTSum - 0010831-70.2017.5.18.0201	09/04/17	14/07/17	96
RTSum - 0010889-73.2017.5.18.0201	20/04/17	25/07/17	96
RTSum - 0010907-94.2017.5.18.0201	24/04/17	10/07/17	77
RTSum - 0011095-87.2017.5.18.0201	26/05/17	05/07/17	40
RTSum - 0011121-85.2017.5.18.0201	31/05/17	25/07/17	55
RTSum - 0011139-09.2017.5.18.0201	05/06/17	05/07/17	30
RTSum - 0011149-53.2017.5.18.0201	07/06/17	05/07/17	28

Legenda:

Ajuiz. Data do Ajuizamento;

Enc. da Instrução: Data da conclusão para proferir sentença;

Prazo: Quantidade de dias decorridos do ajuizamento até o encerramento da instrução.



PRAZO MÉDIO ENTRE O AJUIZAMENTO E O ENCERRAMENTO DA INSTRUÇÃO - VARA DO TRABALHO DE URUAÇU

VARA DO TRABALHO DE URUAÇU

SUMARÍSSIMO

Qtd	Prazo Médio
91	99,78

Nr. Processo	Ajuiz.	nc. Instruça	Prazo
RTSum - 0011150-38.2017.5.18.0201	07/06/17	05/07/17	28
RTSum - 0011158-15.2017.5.18.0201	09/06/17	11/07/17	32
RTSum - 0011167-74.2017.5.18.0201	12/06/17	17/07/17	35
RTSum - 0011169-44.2017.5.18.0201	12/06/17	11/07/17	29
RTSum - 0011179-88.2017.5.18.0201	13/06/17	31/07/17	48
RTSum - 0011198-94.2017.5.18.0201	19/06/17	27/07/17	38
RTSum - 0011202-34.2017.5.18.0201	20/06/17	06/07/17	16
RTSum - 0011206-71.2017.5.18.0201	21/06/17	11/07/17	20
RTSum - 0011212-78.2017.5.18.0201	21/06/17	06/07/17	15
RTSum - 0011213-63.2017.5.18.0201	21/06/17	06/07/17	15
RTSum - 0011228-32.2017.5.18.0201	23/06/17	11/07/17	18
RTSum - 0011231-84.2017.5.18.0201	23/06/17	03/07/17	10
RTSum - 0011233-54.2017.5.18.0201	24/06/17	10/07/17	16
RTSum - 0011240-46.2017.5.18.0201	26/06/17	10/07/17	14
RTSum - 0011249-08.2017.5.18.0201	28/06/17	06/07/17	8
RTSum - 0011258-67.2017.5.18.0201	29/06/17	25/07/17	26
RTSum - 0011261-22.2017.5.18.0201	29/06/17	17/07/17	18
RTSum - 0011263-89.2017.5.18.0201	30/06/17	17/07/17	17
RTSum - 0011281-13.2017.5.18.0201	03/07/17	10/07/17	7
RTSum - 0011282-95.2017.5.18.0201	03/07/17	05/07/17	2
RTSum - 0011295-94.2017.5.18.0201	05/07/17	18/07/17	13
RTSum - 0011303-71.2017.5.18.0201	06/07/17	31/07/17	25
RTSum - 0011306-26.2017.5.18.0201	07/07/17	25/07/17	18
RTSum - 0011312-33.2017.5.18.0201	09/07/17	10/07/17	1
RTSum - 0011313-18.2017.5.18.0201	09/07/17	10/07/17	1

Legenda:

Ajuiz. Data do Ajuizamento;

Enc. da Instrução: Data da conclusão para proferir sentença;

Prazo: Quantidade de dias decorridos do ajuizamento até o encerramento da instrução.



PRAZO MÉDIO ENTRE O AJUIZAMENTO E O ENCERRAMENTO DA INSTRUÇÃO - VARA DO TRABALHO DE URUAUÇU

VARA DO TRABALHO DE URUAUÇU

SUMARÍSSIMO

Qtd	Prazo Médio
91	99,78

Nr. Processo	Ajuiz.	nc. Instruçã	Prazo
RTSum - 0011314-03.2017.5.18.0201	09/07/17	25/07/17	16
RTSum - 0011327-02.2017.5.18.0201	10/07/17	12/07/17	2
RTSum - 0011335-76.2017.5.18.0201	11/07/17	20/07/17	9
RTSum - 0011336-61.2017.5.18.0201	11/07/17	12/07/17	1
RTSum - 0011345-23.2017.5.18.0201	12/07/17	14/07/17	2
RTSum - 0011349-60.2017.5.18.0201	13/07/17	17/07/17	4
RTSum - 0011353-97.2017.5.18.0201	14/07/17	27/07/17	13
RTSum - 0011366-96.2017.5.18.0201	17/07/17	18/07/17	1
RTSum - 0011370-36.2017.5.18.0201	18/07/17	27/07/17	9
RTSum - 0011399-86.2017.5.18.0201	24/07/17	25/07/17	1
RTSum - 0011512-74.2016.5.18.0201	18/05/16	05/07/17	413
RTSum - 0011958-77.2016.5.18.0201	29/06/16	05/07/17	371
RTSum - 0012944-31.2016.5.18.0201	21/11/16	19/07/17	240
RTSum - 0013015-33.2016.5.18.0201	28/11/16	10/07/17	224
RTSum - 0013042-16.2016.5.18.0201	05/12/16	18/07/17	225
RTSum - 0013044-83.2016.5.18.0201	05/12/16	18/07/17	225
RTSum - 0013045-68.2016.5.18.0201	05/12/16	10/07/17	217
RTSum - 0013086-35.2016.5.18.0201	09/12/16	14/07/17	217
RTSum - 0013133-09.2016.5.18.0201	14/12/16	10/07/17	208

Legenda:

Ajuiz. Data do Ajuizamento;

Enc. da Instrução: Data da conclusão para proferir sentença;

Prazo: Quantidade de dias decorridos do ajuizamento até o encerramento da instrução.



PRAZO MÉDIO ENTRE O AJUIZAMENTO E O ENCERRAMENTO DA INSTRUÇÃO - VARA DO TRABALHO DE URUAIÇU

Data do encerramento da instrução entre 1/7/2017 e 31/7/2017 23:59:59

Sem magistrado

SUMARÍSSIMO

Qtd	Prazo Médio
91	99,78

Nr. Processo	Ajuiz.	nc. Instruçã	Prazo
RTSum - 0010062-62.2017.5.18.0201	12/01/17	18/07/17	187
RTSum - 0010080-83.2017.5.18.0201	16/01/17	14/07/17	179
RTSum - 0010092-97.2017.5.18.0201	17/01/17	14/07/17	178
RTSum - 0010098-07.2017.5.18.0201	17/01/17	14/07/17	178
RTSum - 0010102-44.2017.5.18.0201	17/01/17	14/07/17	178
RTSum - 0010118-95.2017.5.18.0201	19/01/17	14/07/17	176
RTSum - 0010131-94.2017.5.18.0201	20/01/17	10/07/17	171
RTSum - 0010172-61.2017.5.18.0201	25/01/17	14/07/17	170
RTSum - 0010185-60.2017.5.18.0201	25/01/17	10/07/17	166
RTSum - 0010190-82.2017.5.18.0201	26/01/17	14/07/17	169
RTSum - 0010195-07.2017.5.18.0201	26/01/17	10/07/17	165
RTSum - 0010199-44.2017.5.18.0201	27/01/17	10/07/17	164
RTSum - 0010209-88.2017.5.18.0201	30/01/17	10/07/17	161
RTSum - 0010210-73.2017.5.18.0201	30/01/17	14/07/17	165
RTSum - 0010240-11.2017.5.18.0201	01/02/17	14/07/17	163
RTSum - 0010250-55.2017.5.18.0201	01/02/17	14/07/17	163
RTSum - 0010270-46.2017.5.18.0201	03/02/17	14/07/17	161
RTSum - 0010271-31.2017.5.18.0201	03/02/17	10/07/17	157
RTSum - 0010327-64.2017.5.18.0201	10/02/17	05/07/17	145
RTSum - 0010442-85.2017.5.18.0201	23/02/17	05/07/17	132
RTSum - 0010445-40.2017.5.18.0201	23/02/17	21/07/17	148
RTSum - 0010530-26.2017.5.18.0201	07/03/17	14/07/17	129

Legenda:

Ajuiz. Data do Ajuizamento;

Enc. da Instrução: Data da conclusão para proferir sentença;

Prazo: Quantidade de dias decorridos do ajuizamento até o encerramento da instrução.



PRAZO MÉDIO ENTRE O AJUIZAMENTO E O ENCERRAMENTO DA INSTRUÇÃO - VARA DO TRABALHO DE URUAIÇU

Sem magistrado

SUMARÍSSIMO

Qtd	Prazo Médio
91	99,78

Nr. Processo	Ajuiz.	nc. Instruça	Prazo
RTSum - 0010531-11.2017.5.18.0201	07/03/17	19/07/17	134
RTSum - 0010559-76.2017.5.18.0201	09/03/17	14/07/17	127
RTSum - 0010566-68.2017.5.18.0201	09/03/17	14/07/17	127
RTSum - 0010569-23.2017.5.18.0201	10/03/17	19/07/17	131
RTSum - 0010570-08.2017.5.18.0201	10/03/17	14/07/17	126
RTSum - 0010571-90.2017.5.18.0201	10/03/17	19/07/17	131
RTSum - 0010572-75.2017.5.18.0201	10/03/17	14/07/17	126
RTSum - 0010573-60.2017.5.18.0201	10/03/17	19/07/17	131
RTSum - 0010599-58.2017.5.18.0201	14/03/17	19/07/17	127
RTSum - 0010618-64.2017.5.18.0201	15/03/17	14/07/17	121
RTSum - 0010680-07.2017.5.18.0201	23/03/17	14/07/17	113
RTSum - 0010681-89.2017.5.18.0201	23/03/17	19/07/17	118
RTSum - 0010682-74.2017.5.18.0201	23/03/17	14/07/17	113
RTSum - 0010683-59.2017.5.18.0201	23/03/17	19/07/17	118
RTSum - 0010684-44.2017.5.18.0201	23/03/17	14/07/17	113
RTSum - 0010685-29.2017.5.18.0201	23/03/17	19/07/17	118
RTSum - 0010688-81.2017.5.18.0201	23/03/17	14/07/17	113
RTSum - 0010739-92.2017.5.18.0201	29/03/17	05/07/17	98
RTSum - 0010831-70.2017.5.18.0201	09/04/17	14/07/17	96
RTSum - 0010889-73.2017.5.18.0201	20/04/17	25/07/17	96
RTSum - 0010907-94.2017.5.18.0201	24/04/17	10/07/17	77
RTSum - 0011095-87.2017.5.18.0201	26/05/17	05/07/17	40
RTSum - 0011121-85.2017.5.18.0201	31/05/17	25/07/17	55
RTSum - 0011139-09.2017.5.18.0201	05/06/17	05/07/17	30
RTSum - 0011149-53.2017.5.18.0201	07/06/17	05/07/17	28

Legenda:

Ajuiz. Data do Ajuizamento;

Enc. da Instrução: Data da conclusão para proferir sentença;

Prazo: Quantidade de dias decorridos do ajuizamento até o encerramento da instrução.



PRAZO MÉDIO ENTRE O AJUIZAMENTO E O ENCERRAMENTO DA INSTRUÇÃO - VARA DO TRABALHO DE URUAIÇU

Sem magistrado

SUMARÍSSIMO

Qtd	Prazo Médio
91	99,78

Nr. Processo	Ajuiz.	nc. Instruça	Prazo
RTSum - 0011150-38.2017.5.18.0201	07/06/17	05/07/17	28
RTSum - 0011158-15.2017.5.18.0201	09/06/17	11/07/17	32
RTSum - 0011167-74.2017.5.18.0201	12/06/17	17/07/17	35
RTSum - 0011169-44.2017.5.18.0201	12/06/17	11/07/17	29
RTSum - 0011179-88.2017.5.18.0201	13/06/17	31/07/17	48
RTSum - 0011198-94.2017.5.18.0201	19/06/17	27/07/17	38
RTSum - 0011202-34.2017.5.18.0201	20/06/17	06/07/17	16
RTSum - 0011206-71.2017.5.18.0201	21/06/17	11/07/17	20
RTSum - 0011212-78.2017.5.18.0201	21/06/17	06/07/17	15
RTSum - 0011213-63.2017.5.18.0201	21/06/17	06/07/17	15
RTSum - 0011228-32.2017.5.18.0201	23/06/17	11/07/17	18
RTSum - 0011231-84.2017.5.18.0201	23/06/17	03/07/17	10
RTSum - 0011233-54.2017.5.18.0201	24/06/17	10/07/17	16
RTSum - 0011240-46.2017.5.18.0201	26/06/17	10/07/17	14
RTSum - 0011249-08.2017.5.18.0201	28/06/17	06/07/17	8
RTSum - 0011258-67.2017.5.18.0201	29/06/17	25/07/17	26
RTSum - 0011261-22.2017.5.18.0201	29/06/17	17/07/17	18
RTSum - 0011263-89.2017.5.18.0201	30/06/17	17/07/17	17
RTSum - 0011281-13.2017.5.18.0201	03/07/17	10/07/17	7
RTSum - 0011282-95.2017.5.18.0201	03/07/17	05/07/17	2
RTSum - 0011295-94.2017.5.18.0201	05/07/17	18/07/17	13
RTSum - 0011303-71.2017.5.18.0201	06/07/17	31/07/17	25
RTSum - 0011306-26.2017.5.18.0201	07/07/17	25/07/17	18
RTSum - 0011312-33.2017.5.18.0201	09/07/17	10/07/17	1
RTSum - 0011313-18.2017.5.18.0201	09/07/17	10/07/17	1

Legenda:

Ajuiz. Data do Ajuizamento;

Enc. da Instrução: Data da conclusão para proferir sentença;

Prazo: Quantidade de dias decorridos do ajuizamento até o encerramento da instrução.



PRAZO MÉDIO ENTRE O AJUIZAMENTO E O ENCERRAMENTO DA INSTRUÇÃO - VARA DO TRABALHO DE URUAIÇU

Sem magistrado

SUMARÍSSIMO

Qtd	Prazo Médio
91	99,78

Nr. Processo	Ajuiz.	nc. Instruçã	Prazo
RTSum - 0011314-03.2017.5.18.0201	09/07/17	25/07/17	16
RTSum - 0011327-02.2017.5.18.0201	10/07/17	12/07/17	2
RTSum - 0011335-76.2017.5.18.0201	11/07/17	20/07/17	9
RTSum - 0011336-61.2017.5.18.0201	11/07/17	12/07/17	1
RTSum - 0011345-23.2017.5.18.0201	12/07/17	14/07/17	2
RTSum - 0011349-60.2017.5.18.0201	13/07/17	17/07/17	4
RTSum - 0011353-97.2017.5.18.0201	14/07/17	27/07/17	13
RTSum - 0011366-96.2017.5.18.0201	17/07/17	18/07/17	1
RTSum - 0011370-36.2017.5.18.0201	18/07/17	27/07/17	9
RTSum - 0011399-86.2017.5.18.0201	24/07/17	25/07/17	1
RTSum - 0011512-74.2016.5.18.0201	18/05/16	05/07/17	413
RTSum - 0011958-77.2016.5.18.0201	29/06/16	05/07/17	371
RTSum - 0012944-31.2016.5.18.0201	21/11/16	19/07/17	240
RTSum - 0013015-33.2016.5.18.0201	28/11/16	10/07/17	224
RTSum - 0013042-16.2016.5.18.0201	05/12/16	18/07/17	225
RTSum - 0013044-83.2016.5.18.0201	05/12/16	18/07/17	225
RTSum - 0013045-68.2016.5.18.0201	05/12/16	10/07/17	217
RTSum - 0013086-35.2016.5.18.0201	09/12/16	14/07/17	217
RTSum - 0013133-09.2016.5.18.0201	14/12/16	10/07/17	208

Legenda:

Ajuiz. Data do Ajuizamento;

Enc. da Instrução: Data da conclusão para proferir sentença;

Prazo: Quantidade de dias decorridos do ajuizamento até o encerramento da instrução.