

Conceituação

Tema	Prazos Processuais
Relatórios	Evolução Histórica Comparativo por VT Comparativo por Grupo Por Grupo Por VT Por Processo Por Magistrado
Resumo	Apresenta o prazo médio desde o ajuizamento da ação até o encerramento da instrução.
Descrição	O prazo médio é obtido calculando-se a quantidade de dias decorridos desde o ajuizamento até o encerramento da instrução. Os dados são extraídos baseando-se nos itens do e-Gestão: 267 e 90267 - Do ajuizamento da ação até o encerramento da instrução na fase de conhecimento – rito sumaríssimo; 268 e 90268 – Do ajuizamento da ação até o encerramento da instrução na fase de conhecimento – exceto rito sumaríssimo (ordinário)
Origem da informação	e-Gestão
Critérios e transformações	Coletado do e-Gestão, consolidado, otimizado e classificado para análise.
Análises possíveis	Prazo médio entre o ajuizamento da ação e o encerramento da instrução, detalhado de forma Geral, Por grupo, por VT, Por Processo e Por Magistrado.

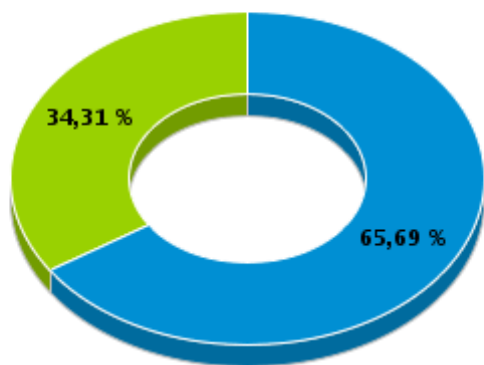


EVOLUÇÃO HISTÓRICA DOS PRAZOS PROCESSUAIS ENTRE O AJUIZAMENTO E O ENCERRAMENTO DA INSTRUÇÃO - 6ª VARA DO TRABALHO DE GOIÂNIA

Data do encerramento da instrução entre 1/7/2017 e 31/7/2017 23:59:59

Rito	Qtd	Prazo Médio
ORDINÁRIO	134	174,25
SUMARÍSSIMO	70	34,8
Total/Média	204	126,4

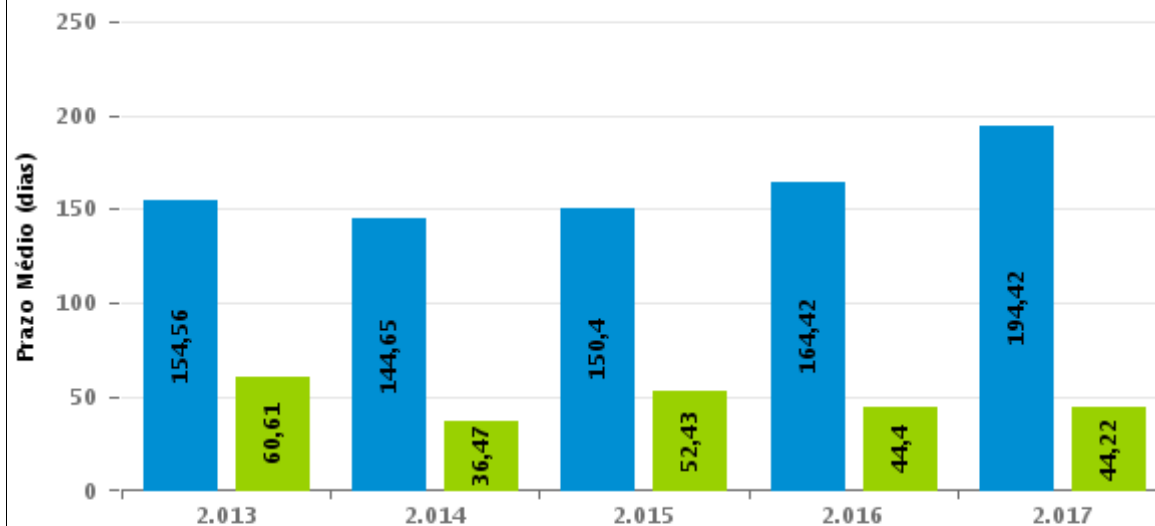
Percentual de Processos por Rito



Rito

■ ORDINÁRIO ■ SUMARÍSSIMO

Prazo Médio por Rito



Para este exercício foram computados os processos até o mês de Julho/2017

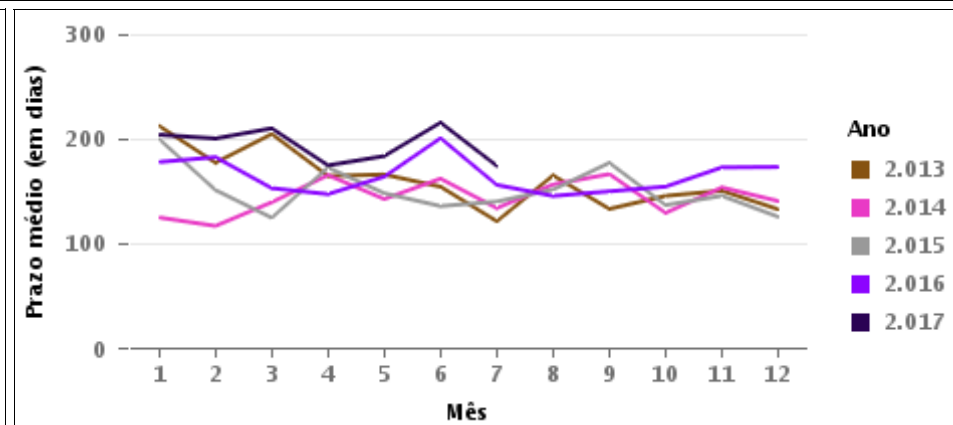
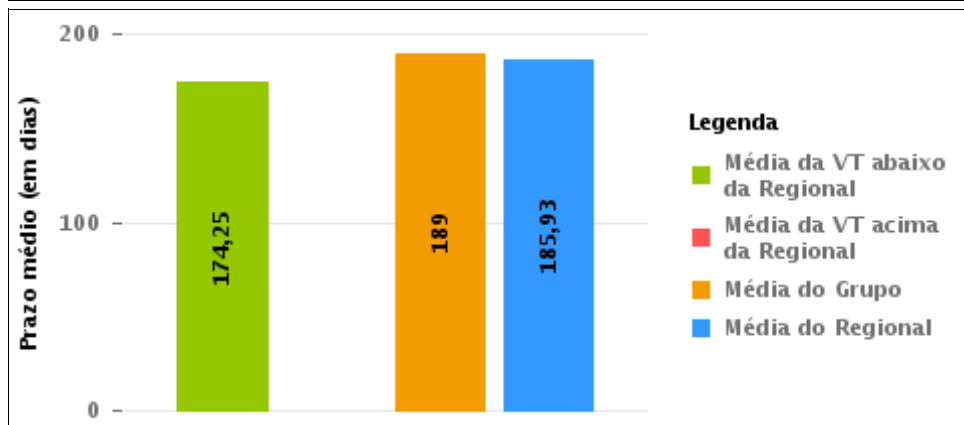
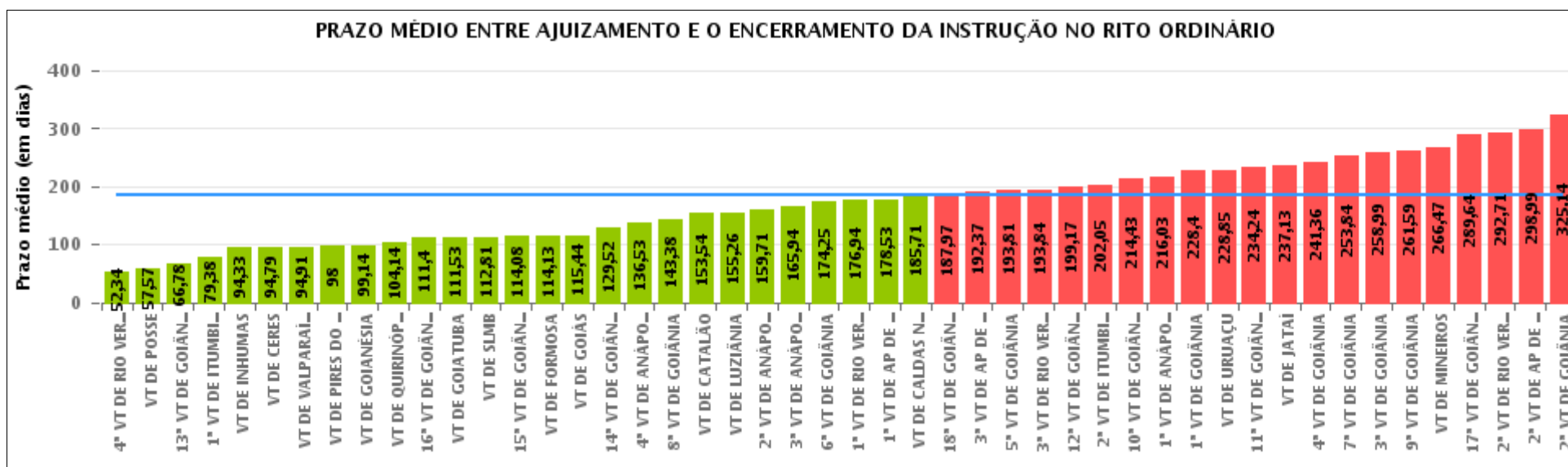
Rito

■ ORDINÁRIO ■ SUMARÍSSIMO



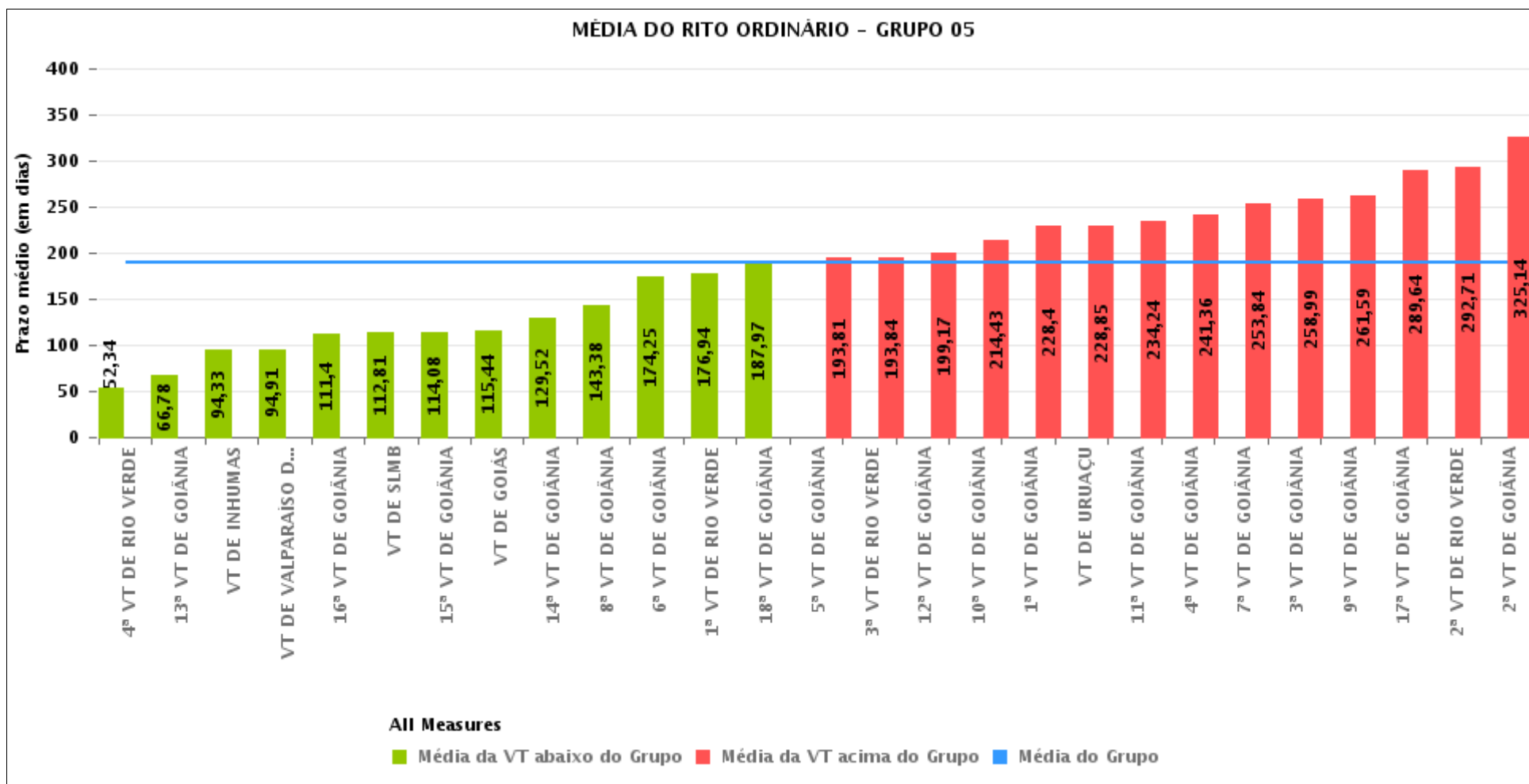
COMPARATIVO DO PRAZO MÉDIO ENTRE O AJUIZAMENTO E O ENCERRAMENTO DA INSTRUÇÃO - 6ª VARA DO TRABALHO DE GOIÂNIA

Data do encerramento da instrução entre 1/7/2017 e 31/7/2017 23:59:59



COMPARATIVO DO PRAZO MÉDIO ENTRE O AJUIZAMENTO E O ENCERRAMENTO DA INSTRUÇÃO ENTRE AS VARAS DO GRUPO

Data do encerramento da instrução entre 1/7/2017 e 31/7/2017 23:59:59





PRAZO MÉDIO ENTRE O AJUIZAMENTO E O ENCERRAMENTO DA INSTRUÇÃO POR GRUPO

Data do encerramento da instrução entre 1/7/2017 e 31/7/2017 23:59:59

Rito	Grupo	Qtd. Processos	Prazo Médio (dias)	Ranking
ORDINÁRIO	GRUPO 01	28	57,57	1°
	GRUPO 02	58	108,84	2°
	GRUPO 03	470	168,44	3°
	GRUPO 04	822	176,43	4°
	GRUPO 05	3.390	189	5°
	GRUPO 06	496	213,56	6°

<p>Legenda:</p> <p># Grupo 01 – Até 750 VT de Posse</p> <p># Grupo 02 – De 751 a 1000 VT de Formosa VT de Pires do Rio</p> <p># Grupo 03 – De 1001 a 1500 VT de Ceres 1ª VT de Anápolis 2ª VT de Anápolis 3ª VT de Anápolis 4ª VT de Anápolis VT de Caldas Novas</p>	<p># Grupo 04 – De 1501 a 2000 VT de Catalão VT de Goiatuba 1ª VT de Itumbiara 2ª VT de Itumbiara VT de Jataí VT de Luziânia VT de Mineiros VT de Quirinópolis</p> <p># Grupo 05 – De 2001 a 2500 1ª VT de Goiânia 2ª VT de Goiânia 3ª VT de Goiânia 4ª VT de Goiânia 5ª VT de Goiânia 6ª VT de Goiânia 7ª VT de Goiânia</p>	<p>8ª VT de Goiânia 9ª VT de Goiânia 10ª VT de Goiânia 11ª VT de Goiânia 12ª VT de Goiânia 13ª VT de Goiânia 14ª VT de Goiânia 15ª VT de Goiânia 16ª VT de Goiânia 17ª VT de Goiânia 18ª VT de Goiânia VT de Goiás VT de Inhumas 1ª VT de Rio Verde 2ª VT de Rio Verde 3ª VT de Rio Verde 4ª VT de Rio Verde VT de Uruaçu VT de São Luis de Montes Belos VT de Valparaíso de Goiás</p>	<p>#Grupo 06 – A partir de 2500 1ª VT de Aparecida de Goiânia 2ª VT de Aparecida de Goiânia 3ª VT de Aparecida de Goiânia VT de Goianésia</p>
--	--	--	---



PRAZO MÉDIO ENTRE O AJUIZAMENTO E O ENCERRAMENTO DA INSTRUÇÃO DE TODAS AS VARAS DO TRABALHO

Data do encerramento da instrução entre 1/7/2017 e 31/7/2017 23:59:59

ORDINÁRIO

Qtd. Processos	Prazo Médio (dias)
5.264	185,93

Vara do Trabalho	Qtd Processos	Prazo Médio	Ranking
4ª VARA DO TRABALHO DE RIO VERDE	73	52,34	1º
VARA DO TRABALHO DE POSSE	28	57,57	2º
13ª VARA DO TRABALHO DE GOIÂNIA	130	66,78	3º
1ª VARA DO TRABALHO DE ITUMBIARA	82	79,38	4º
VARA DO TRABALHO DE INHUMAS	113	94,33	5º
VARA DO TRABALHO DE CERES	34	94,79	6º
VARA DO TRABALHO DE VALPARAÍSO DE GOIÁS	153	94,91	7º
VARA DO TRABALHO DE PIRES DO RIO	19	98	8º
VARA DO TRABALHO DE GOIANÉSIA	69	99,14	9º
VARA DO TRABALHO DE QUIRINÓPOLIS	132	104,14	10º
16ª VARA DO TRABALHO DE GOIÂNIA	110	111,4	11º
VARA DO TRABALHO DE GOIATUBA	57	111,53	12º
VARA DO TRABALHO DE SÃO LUIS DE MONTES BELOS	97	112,81	13º
15ª VARA DO TRABALHO DE GOIÂNIA	84	114,08	14º
VARA DO TRABALHO DE FORMOSA	39	114,13	15º
VARA DO TRABALHO DE GOIÁS	101	115,44	16º
14ª VARA DO TRABALHO DE GOIÂNIA	114	129,52	17º
4ª VARA DO TRABALHO DE ANÁPOLIS	76	136,53	18º
8ª VARA DO TRABALHO DE GOIÂNIA	110	143,38	19º
VARA DO TRABALHO DE CATALÃO	94	153,54	20º
VARA DO TRABALHO DE LUZIÂNIA	76	155,26	21º
2ª VARA DO TRABALHO DE ANÁPOLIS	94	159,71	22º
3ª VARA DO TRABALHO DE ANÁPOLIS	98	165,94	23º
6ª VARA DO TRABALHO DE GOIÂNIA	134	174,25	24º
1ª VARA DO TRABALHO DE RIO VERDE	163	176,94	25º
1ª VARA DO TRABALHO DE APARECIDA DE GOIÂNIA	93	178,53	26º



PRAZO MÉDIO ENTRE O AJUIZAMENTO E O ENCERRAMENTO DA INSTRUÇÃO DE TODAS AS VARAS DO TRABALHO

ORDINÁRIO

Qtd. Processos	Prazo Médio (dias)
5.264	185,93

Vara do Trabalho	Qtd Processos	Prazo Médio	Ranking
VARA DO TRABALHO DE CALDAS NOVAS	66	185,71	27°
18ª VARA DO TRABALHO DE GOIÂNIA	144	187,97	28°
3ª VARA DO TRABALHO DE APARECIDA DE GOIÂNIA	163	192,37	29°
5ª VARA DO TRABALHO DE GOIÂNIA	186	193,81	30°
3ª VARA DO TRABALHO DE RIO VERDE	177	193,84	31°
12ª VARA DO TRABALHO DE GOIÂNIA	114	199,17	32°
2ª VARA DO TRABALHO DE ITUMBIARA	95	202,05	33°
10ª VARA DO TRABALHO DE GOIÂNIA	117	214,43	34°
1ª VARA DO TRABALHO DE ANÁPOLIS	102	216,03	35°
1ª VARA DO TRABALHO DE GOIÂNIA	159	228,4	36°
VARA DO TRABALHO DE URUAÇU	185	228,85	37°
11ª VARA DO TRABALHO DE GOIÂNIA	105	234,24	38°
VARA DO TRABALHO DE JATAÍ	110	237,13	39°
4ª VARA DO TRABALHO DE GOIÂNIA	120	241,36	40°
7ª VARA DO TRABALHO DE GOIÂNIA	112	253,84	41°
3ª VARA DO TRABALHO DE GOIÂNIA	97	258,99	42°
9ª VARA DO TRABALHO DE GOIÂNIA	108	261,59	43°
VARA DO TRABALHO DE MINEIROS	176	266,47	44°
17ª VARA DO TRABALHO DE GOIÂNIA	104	289,64	45°
2ª VARA DO TRABALHO DE RIO VERDE	140	292,71	46°
2ª VARA DO TRABALHO DE APARECIDA DE GOIÂNIA	171	298,99	47°
2ª VARA DO TRABALHO DE GOIÂNIA	140	325,14	48°



PRAZO MÉDIO ENTRE O AJUIZAMENTO E O ENCERRAMENTO DA INSTRUÇÃO - 6ª VARA DO TRABALHO DE GOIÂNIA

Data do encerramento da instrução entre 1/7/2017 e 31/7/2017 23:59:59

6ª VARA DO TRABALHO DE GOIÂNIA

ORDINÁRIO

Qtd	Prazo Médio
133	174,25

Nr. Processo	Ajuiz.	nc. Instruçã	Prazo
ACC - 0010513-90.2017.5.18.0006	22/03/17	11/07/17	111
ConPag - 0010976-32.2017.5.18.0006	02/06/17	20/07/17	48
ET - 0010111-09.2017.5.18.0006	24/01/17	10/07/17	167
ET - 0010402-09.2017.5.18.0006	08/03/17	05/07/17	119
ET - 0010624-74.2017.5.18.0006	07/04/17	07/07/17	91
ET - 0010857-35.2017.5.18.0018	06/07/17	11/07/17	5
ET - 0010900-08.2017.5.18.0006	23/05/17	19/07/17	57
ET - 0011134-87.2017.5.18.0006	27/06/17	27/07/17	30
ET - 0011714-54.2016.5.18.0006	26/09/16	06/07/17	283
ET - 0011959-65.2016.5.18.0006	03/11/16	10/07/17	249
ET - 0012131-07.2016.5.18.0006	02/12/16	10/07/17	220
HoTrEx - 0011258-70.2017.5.18.0006	17/07/17	28/07/17	11
HoTrEx - 0011259-55.2017.5.18.0006	17/07/17	28/07/17	11
IAFG - 0010261-87.2017.5.18.0006	14/02/17	25/07/17	161
Pet - 0010808-97.2017.5.18.0016	16/05/17	26/07/17	71
RTAlç - 0010825-66.2017.5.18.0006	10/05/17	06/07/17	57
RTAlç - 0011050-86.2017.5.18.0006	14/06/17	03/07/17	19
RTAlç - 0011110-59.2017.5.18.0006	23/06/17	04/07/17	11
RTAlç - 0011113-17.2017.5.18.0005	30/06/17	18/07/17	18
RTAlç - 0011116-66.2017.5.18.0006	25/06/17	12/07/17	17
RTAlç - 0011159-03.2017.5.18.0006	30/06/17	17/07/17	17
RTAlç - 0011208-44.2017.5.18.0006	08/07/17	10/07/17	2

Legenda:

Ajuiz. Data do Ajuizamento;

Enc. da Instrução: Data da conclusão para proferir sentença;

Prazo: Quantidade de dias decorridos do ajuizamento até o encerramento da instrução.



PRAZO MÉDIO ENTRE O AJUIZAMENTO E O ENCERRAMENTO DA INSTRUÇÃO - 6ª VARA DO TRABALHO DE GOIÂNIA

6ª VARA DO TRABALHO DE GOIÂNIA

ORDINÁRIO

Qtd	Prazo Médio
133	174,25

Nr. Processo	Ajuiz.	nc. Instruçã	Prazo
RTAlç - 0011232-72.2017.5.18.0006	12/07/17	27/07/17	15
RTOrd - 0010028-90.2017.5.18.0006	10/01/17	04/07/17	175
RTOrd - 0010047-96.2017.5.18.0006	13/01/17	03/07/17	171
RTOrd - 0010058-28.2017.5.18.0006	16/01/17	26/07/17	191
RTOrd - 0010073-94.2017.5.18.0006	19/01/17	05/07/17	167
RTOrd - 0010097-25.2017.5.18.0006	23/01/17	14/07/17	172
RTOrd - 0010099-92.2017.5.18.0006	23/01/17	06/07/17	164
RTOrd - 0010105-02.2017.5.18.0006	24/01/17	11/07/17	168
RTOrd - 0010117-16.2017.5.18.0006	25/01/17	18/07/17	174
RTOrd - 0010126-75.2017.5.18.0006	26/01/17	10/07/17	165
RTOrd - 0010148-36.2017.5.18.0006	30/01/17	31/07/17	182
RTOrd - 0010162-20.2017.5.18.0006	01/02/17	17/07/17	166
RTOrd - 0010167-76.2016.5.18.0006	02/02/16	17/07/17	531
RTOrd - 0010168-27.2017.5.18.0006	01/02/17	18/07/17	167
RTOrd - 0010194-25.2017.5.18.0006	06/02/17	27/07/17	171
RTOrd - 0010208-09.2017.5.18.0006	07/02/17	26/07/17	169
RTOrd - 0010210-76.2017.5.18.0006	07/02/17	24/07/17	167
RTOrd - 0010222-90.2017.5.18.0006	08/02/17	25/07/17	167
RTOrd - 0010223-75.2017.5.18.0006	08/02/17	24/07/17	166
RTOrd - 0010236-74.2017.5.18.0006	10/02/17	26/07/17	166
RTOrd - 0010269-64.2017.5.18.0006	15/02/17	24/07/17	159
RTOrd - 0010274-23.2016.5.18.0006	18/02/16	13/07/17	511
RTOrd - 0010275-71.2017.5.18.0006	16/02/17	25/07/17	159
RTOrd - 0010286-37.2016.5.18.0006	22/02/16	12/07/17	506
RTOrd - 0010288-70.2017.5.18.0006	17/02/17	27/07/17	160

Legenda:

Ajuiz. Data do Ajuizamento;

Enc. da Instrução: Data da conclusão para proferir sentença;

Prazo: Quantidade de dias decorridos do ajuizamento até o encerramento da instrução.



PRAZO MÉDIO ENTRE O AJUIZAMENTO E O ENCERRAMENTO DA INSTRUÇÃO - 6ª VARA DO TRABALHO DE GOIÂNIA

6ª VARA DO TRABALHO DE GOIÂNIA

ORDINÁRIO

Qtd	Prazo Médio
133	174,25

Nr. Processo	Ajuiz.	nc. Instruçã	Prazo
RTOOrd - 0010311-16.2017.5.18.0006	21/02/17	27/07/17	156
RTOOrd - 0010315-53.2017.5.18.0006	21/02/17	14/07/17	143
RTOOrd - 0010374-41.2017.5.18.0006	05/03/17	31/07/17	148
RTOOrd - 0010401-24.2017.5.18.0006	08/03/17	31/07/17	145
RTOOrd - 0010412-87.2016.5.18.0006	10/03/16	11/07/17	488
RTOOrd - 0010440-21.2017.5.18.0006	14/03/17	10/07/17	118
RTOOrd - 0010457-57.2017.5.18.0006	16/03/17	21/07/17	127
RTOOrd - 0010468-86.2017.5.18.0006	17/03/17	06/07/17	111
RTOOrd - 0010495-36.2017.5.18.0017	31/03/17	20/07/17	111
RTOOrd - 0010518-15.2017.5.18.0006	23/03/17	31/07/17	130
RTOOrd - 0010572-15.2016.5.18.0006	04/04/16	28/07/17	480
RTOOrd - 0010607-38.2017.5.18.0006	04/04/17	04/07/17	91
RTOOrd - 0010613-45.2017.5.18.0006	05/04/17	05/07/17	91
RTOOrd - 0010615-15.2017.5.18.0006	06/04/17	05/07/17	90
RTOOrd - 0010616-97.2017.5.18.0006	06/04/17	06/07/17	91
RTOOrd - 0010619-52.2017.5.18.0006	06/04/17	06/07/17	91
RTOOrd - 0010629-96.2017.5.18.0006	07/04/17	07/07/17	91
RTOOrd - 0010634-21.2017.5.18.0006	08/04/17	07/07/17	90
RTOOrd - 0010635-06.2017.5.18.0006	09/04/17	07/07/17	89
RTOOrd - 0010647-20.2017.5.18.0006	11/04/17	10/07/17	90
RTOOrd - 0010657-64.2017.5.18.0006	12/04/17	11/07/17	90
RTOOrd - 0010659-34.2017.5.18.0006	12/04/17	12/07/17	91
RTOOrd - 0010665-41.2017.5.18.0006	13/04/17	12/07/17	90
RTOOrd - 0010667-11.2017.5.18.0006	15/04/17	13/07/17	89
RTOOrd - 0010681-92.2017.5.18.0006	18/04/17	13/07/17	86

Legenda:

Ajuiz. Data do Ajuizamento;

Enc. da Instrução: Data da conclusão para proferir sentença;

Prazo: Quantidade de dias decorridos do ajuizamento até o encerramento da instrução.



PRAZO MÉDIO ENTRE O AJUIZAMENTO E O ENCERRAMENTO DA INSTRUÇÃO - 6ª VARA DO TRABALHO DE GOIÂNIA

6ª VARA DO TRABALHO DE GOIÂNIA

ORDINÁRIO

Qtd	Prazo Médio
133	174,25

Nr. Processo	Ajuiz.	nc. Instruçã	Prazo
RTOOrd - 0010682-77.2017.5.18.0006	18/04/17	14/07/17	87
RTOOrd - 0010690-54.2017.5.18.0006	19/04/17	26/07/17	98
RTOOrd - 0010712-15.2017.5.18.0006	24/04/17	19/07/17	86
RTOOrd - 0010714-82.2017.5.18.0006	24/04/17	19/07/17	86
RTOOrd - 0010715-67.2017.5.18.0006	24/04/17	19/07/17	86
RTOOrd - 0010723-44.2017.5.18.0006	25/04/17	20/07/17	86
RTOOrd - 0010728-66.2017.5.18.0006	25/04/17	20/07/17	86
RTOOrd - 0010734-73.2017.5.18.0006	25/04/17	20/07/17	86
RTOOrd - 0010741-65.2017.5.18.0006	26/04/17	21/07/17	86
RTOOrd - 0010742-50.2017.5.18.0006	26/04/17	21/07/17	86
RTOOrd - 0010747-72.2017.5.18.0006	27/04/17	24/07/17	88
RTOOrd - 0010749-42.2017.5.18.0006	27/04/17	24/07/17	88
RTOOrd - 0010756-34.2017.5.18.0006	28/04/17	25/07/17	88
RTOOrd - 0010765-93.2017.5.18.0006	02/05/17	26/07/17	85
RTOOrd - 0010771-03.2017.5.18.0006	03/05/17	27/07/17	85
RTOOrd - 0010776-25.2017.5.18.0006	03/05/17	27/07/17	85
RTOOrd - 0010780-62.2017.5.18.0006	03/05/17	27/07/17	85
RTOOrd - 0010786-69.2017.5.18.0006	04/05/17	31/07/17	88
RTOOrd - 0010787-54.2017.5.18.0006	04/05/17	31/07/17	88
RTOOrd - 0010849-31.2016.5.18.0006	11/05/16	31/07/17	446
RTOOrd - 0010881-36.2016.5.18.0006	16/05/16	06/07/17	416
RTOOrd - 0010916-59.2017.5.18.0006	25/05/17	27/07/17	63
RTOOrd - 0010925-55.2016.5.18.0006	20/05/16	04/07/17	410
RTOOrd - 0010941-72.2017.5.18.0006	30/05/17	14/07/17	45
RTOOrd - 0010944-61.2016.5.18.0006	24/05/16	12/07/17	414

Legenda:

Ajuiz. Data do Ajuizamento;

Enc. da Instrução: Data da conclusão para proferir sentença;

Prazo: Quantidade de dias decorridos do ajuizamento até o encerramento da instrução.



PRAZO MÉDIO ENTRE O AJUIZAMENTO E O ENCERRAMENTO DA INSTRUÇÃO - 6ª VARA DO TRABALHO DE GOIÂNIA

6ª VARA DO TRABALHO DE GOIÂNIA

ORDINÁRIO

Qtd	Prazo Médio
133	174,25

Nr. Processo	Ajuiz.	nc. Instruçã	Prazo
RTOOrd - 0010952-04.2017.5.18.0006	31/05/17	14/07/17	44
RTOOrd - 0010978-02.2017.5.18.0006	02/06/17	14/07/17	42
RTOOrd - 0010991-69.2015.5.18.0006	10/06/15	19/07/17	770
RTOOrd - 0010993-17.2016.5.18.0002	10/06/16	04/07/17	389
RTOOrd - 0010996-23.2017.5.18.0006	06/06/17	05/07/17	29
RTOOrd - 0010999-75.2017.5.18.0006	06/06/17	04/07/17	28
RTOOrd - 0011013-59.2017.5.18.0006	07/06/17	21/07/17	44
RTOOrd - 0011019-66.2017.5.18.0006	08/06/17	21/07/17	43
RTOOrd - 0011028-28.2017.5.18.0006	09/06/17	21/07/17	42
RTOOrd - 0011034-35.2017.5.18.0006	12/06/17	20/07/17	38
RTOOrd - 0011049-04.2017.5.18.0006	14/06/17	31/07/17	47
RTOOrd - 0011119-55.2016.5.18.0006	23/06/16	31/07/17	403
RTOOrd - 0011139-46.2016.5.18.0006	27/06/16	20/07/17	388
RTOOrd - 0011165-44.2016.5.18.0006	30/06/16	12/07/17	377
RTOOrd - 0011191-08.2017.5.18.0006	05/07/17	25/07/17	20
RTOOrd - 0011195-45.2017.5.18.0006	05/07/17	06/07/17	1
RTOOrd - 0011216-21.2017.5.18.0006	10/07/17	11/07/17	1
RTOOrd - 0011262-78.2015.5.18.0006	24/07/15	06/07/17	713
RTOOrd - 0011274-24.2017.5.18.0006	19/07/17	19/07/17	0
RTOOrd - 0011284-68.2017.5.18.0006	20/07/17	21/07/17	1
RTOOrd - 0011314-40.2016.5.18.0006	22/07/16	31/07/17	374
RTOOrd - 0011329-09.2016.5.18.0006	26/07/16	19/07/17	358
RTOOrd - 0011345-60.2016.5.18.0006	28/07/16	10/07/17	347
RTOOrd - 0011406-18.2016.5.18.0006	08/08/16	28/07/17	354
RTOOrd - 0011427-28.2015.5.18.0006	20/08/15	17/07/17	697

Legenda:

Ajuiz. Data do Ajuizamento;

Enc. da Instrução: Data da conclusão para proferir sentença;

Prazo: Quantidade de dias decorridos do ajuizamento até o encerramento da instrução.



**PRAZO MÉDIO ENTRE O AJUIZAMENTO E O
ENCERRAMENTO DA INSTRUÇÃO - 6ª VARA DO
TRABALHO DE GOIÂNIA**

6ª VARA DO TRABALHO DE GOIÂNIA

ORDINÁRIO

Qtd	Prazo Médio
133	174,25

Nr. Processo	Ajuiz.	nc. Instruçã	Prazo
RTOrd - 0011450-37.2016.5.18.0006	12/08/16	31/07/17	353
RTOrd - 0011568-47.2015.5.18.0006	12/09/15	19/07/17	676
RTOrd - 0011680-79.2016.5.18.0006	20/09/16	20/07/17	303
RTOrd - 0011696-33.2016.5.18.0006	22/09/16	07/07/17	288
RTOrd - 0011696-33.2016.5.18.0006	22/09/16	17/07/17	298
RTOrd - 0011724-98.2016.5.18.0006	27/09/16	26/07/17	302
RTOrd - 0011761-28.2016.5.18.0006	03/10/16	18/07/17	288
RTOrd - 0011765-02.2015.5.18.0006	15/10/15	04/07/17	628
RTOrd - 0011786-41.2016.5.18.0006	06/10/16	25/07/17	292
RTOrd - 0012185-70.2016.5.18.0006	13/12/16	19/07/17	218
RTOrd - 0012193-47.2016.5.18.0006	14/12/16	18/07/17	216
RTOrd - 0012237-66.2016.5.18.0006	26/12/16	04/07/17	190

Legenda:

Ajuiz. Data do Ajuizamento;

Enc. da Instrução: Data da conclusão para proferir sentença;

Prazo: Quantidade de dias decorridos do ajuizamento até o encerramento da instrução.



PRAZO MÉDIO ENTRE O AJUIZAMENTO E O ENCERRAMENTO DA INSTRUÇÃO - 6ª VARA DO TRABALHO DE GOIÂNIA

Data do encerramento da instrução entre 1/7/2017 e 31/7/2017 23:59:59

Sem magistrado

ORDINÁRIO

Qtd	Prazo Médio
133	174,25

Nr. Processo	Ajuiz.	nc. Instruçã	Prazo
ACC - 0010513-90.2017.5.18.0006	22/03/17	11/07/17	111
ConPag - 0010976-32.2017.5.18.0006	02/06/17	20/07/17	48
ET - 0010111-09.2017.5.18.0006	24/01/17	10/07/17	167
ET - 0010402-09.2017.5.18.0006	08/03/17	05/07/17	119
ET - 0010624-74.2017.5.18.0006	07/04/17	07/07/17	91
ET - 0010857-35.2017.5.18.0018	06/07/17	11/07/17	5
ET - 0010900-08.2017.5.18.0006	23/05/17	19/07/17	57
ET - 0011134-87.2017.5.18.0006	27/06/17	27/07/17	30
ET - 0011714-54.2016.5.18.0006	26/09/16	06/07/17	283
ET - 0011959-65.2016.5.18.0006	03/11/16	10/07/17	249
ET - 0012131-07.2016.5.18.0006	02/12/16	10/07/17	220
HoTrEx - 0011258-70.2017.5.18.0006	17/07/17	28/07/17	11
HoTrEx - 0011259-55.2017.5.18.0006	17/07/17	28/07/17	11
IAFG - 0010261-87.2017.5.18.0006	14/02/17	25/07/17	161
Pet - 0010808-97.2017.5.18.0016	16/05/17	26/07/17	71
RTAlç - 0010825-66.2017.5.18.0006	10/05/17	06/07/17	57
RTAlç - 0011050-86.2017.5.18.0006	14/06/17	03/07/17	19
RTAlç - 0011110-59.2017.5.18.0006	23/06/17	04/07/17	11
RTAlç - 0011113-17.2017.5.18.0005	30/06/17	18/07/17	18
RTAlç - 0011116-66.2017.5.18.0006	25/06/17	12/07/17	17
RTAlç - 0011159-03.2017.5.18.0006	30/06/17	17/07/17	17
RTAlç - 0011208-44.2017.5.18.0006	08/07/17	10/07/17	2

Legenda:

Ajuiz. Data do Ajuizamento;

Enc. da Instrução: Data da conclusão para proferir sentença;

Prazo: Quantidade de dias decorridos do ajuizamento até o encerramento da instrução.



**PRAZO MÉDIO ENTRE O AJUIZAMENTO E O
ENCERRAMENTO DA INSTRUÇÃO - 6ª VARA DO
TRABALHO DE GOIÂNIA**

Sem magistrado

ORDINÁRIO

Qtd	Prazo Médio
133	174,25

Nr. Processo	Ajuiz.	nc. Instruçã	Prazo
RTAlç - 0011232-72.2017.5.18.0006	12/07/17	27/07/17	15
RTOrd - 0010028-90.2017.5.18.0006	10/01/17	04/07/17	175
RTOrd - 0010047-96.2017.5.18.0006	13/01/17	03/07/17	171
RTOrd - 0010058-28.2017.5.18.0006	16/01/17	26/07/17	191
RTOrd - 0010073-94.2017.5.18.0006	19/01/17	05/07/17	167
RTOrd - 0010097-25.2017.5.18.0006	23/01/17	14/07/17	172
RTOrd - 0010099-92.2017.5.18.0006	23/01/17	06/07/17	164
RTOrd - 0010105-02.2017.5.18.0006	24/01/17	11/07/17	168
RTOrd - 0010117-16.2017.5.18.0006	25/01/17	18/07/17	174
RTOrd - 0010126-75.2017.5.18.0006	26/01/17	10/07/17	165
RTOrd - 0010148-36.2017.5.18.0006	30/01/17	31/07/17	182
RTOrd - 0010162-20.2017.5.18.0006	01/02/17	17/07/17	166
RTOrd - 0010167-76.2016.5.18.0006	02/02/16	17/07/17	531
RTOrd - 0010168-27.2017.5.18.0006	01/02/17	18/07/17	167
RTOrd - 0010194-25.2017.5.18.0006	06/02/17	27/07/17	171
RTOrd - 0010208-09.2017.5.18.0006	07/02/17	26/07/17	169
RTOrd - 0010210-76.2017.5.18.0006	07/02/17	24/07/17	167
RTOrd - 0010222-90.2017.5.18.0006	08/02/17	25/07/17	167
RTOrd - 0010223-75.2017.5.18.0006	08/02/17	24/07/17	166
RTOrd - 0010236-74.2017.5.18.0006	10/02/17	26/07/17	166
RTOrd - 0010269-64.2017.5.18.0006	15/02/17	24/07/17	159
RTOrd - 0010274-23.2016.5.18.0006	18/02/16	13/07/17	511
RTOrd - 0010275-71.2017.5.18.0006	16/02/17	25/07/17	159
RTOrd - 0010286-37.2016.5.18.0006	22/02/16	12/07/17	506
RTOrd - 0010288-70.2017.5.18.0006	17/02/17	27/07/17	160

Legenda:

Ajuiz. Data do Ajuizamento;

Enc. da Instrução: Data da conclusão para proferir sentença;

Prazo: Quantidade de dias decorridos do ajuizamento até o encerramento da instrução.



**PRAZO MÉDIO ENTRE O AJUIZAMENTO E O
ENCERRAMENTO DA INSTRUÇÃO - 6ª VARA DO
TRABALHO DE GOIÂNIA**

Sem magistrado

ORDINÁRIO

Qtd	Prazo Médio
133	174,25

Nr. Processo	Ajuiz.	nc. Instruçã	Prazo
RTOOrd - 0010311-16.2017.5.18.0006	21/02/17	27/07/17	156
RTOOrd - 0010315-53.2017.5.18.0006	21/02/17	14/07/17	143
RTOOrd - 0010374-41.2017.5.18.0006	05/03/17	31/07/17	148
RTOOrd - 0010401-24.2017.5.18.0006	08/03/17	31/07/17	145
RTOOrd - 0010412-87.2016.5.18.0006	10/03/16	11/07/17	488
RTOOrd - 0010440-21.2017.5.18.0006	14/03/17	10/07/17	118
RTOOrd - 0010457-57.2017.5.18.0006	16/03/17	21/07/17	127
RTOOrd - 0010468-86.2017.5.18.0006	17/03/17	06/07/17	111
RTOOrd - 0010495-36.2017.5.18.0017	31/03/17	20/07/17	111
RTOOrd - 0010518-15.2017.5.18.0006	23/03/17	31/07/17	130
RTOOrd - 0010572-15.2016.5.18.0006	04/04/16	28/07/17	480
RTOOrd - 0010607-38.2017.5.18.0006	04/04/17	04/07/17	91
RTOOrd - 0010613-45.2017.5.18.0006	05/04/17	05/07/17	91
RTOOrd - 0010615-15.2017.5.18.0006	06/04/17	05/07/17	90
RTOOrd - 0010616-97.2017.5.18.0006	06/04/17	06/07/17	91
RTOOrd - 0010619-52.2017.5.18.0006	06/04/17	06/07/17	91
RTOOrd - 0010629-96.2017.5.18.0006	07/04/17	07/07/17	91
RTOOrd - 0010634-21.2017.5.18.0006	08/04/17	07/07/17	90
RTOOrd - 0010635-06.2017.5.18.0006	09/04/17	07/07/17	89
RTOOrd - 0010647-20.2017.5.18.0006	11/04/17	10/07/17	90
RTOOrd - 0010657-64.2017.5.18.0006	12/04/17	11/07/17	90
RTOOrd - 0010659-34.2017.5.18.0006	12/04/17	12/07/17	91
RTOOrd - 0010665-41.2017.5.18.0006	13/04/17	12/07/17	90
RTOOrd - 0010667-11.2017.5.18.0006	15/04/17	13/07/17	89
RTOOrd - 0010681-92.2017.5.18.0006	18/04/17	13/07/17	86

Legenda:

Ajuiz. Data do Ajuizamento;

Enc. da Instrução: Data da conclusão para proferir sentença;

Prazo: Quantidade de dias decorridos do ajuizamento até o encerramento da instrução.



PRAZO MÉDIO ENTRE O AJUIZAMENTO E O ENCERRAMENTO DA INSTRUÇÃO - 6ª VARA DO TRABALHO DE GOIÂNIA

Sem magistrado

ORDINÁRIO

Qtd	Prazo Médio
133	174,25

Nr. Processo	Ajuiz.	nc. Instruçã	Prazo
RTOrd - 0010682-77.2017.5.18.0006	18/04/17	14/07/17	87
RTOrd - 0010690-54.2017.5.18.0006	19/04/17	26/07/17	98
RTOrd - 0010712-15.2017.5.18.0006	24/04/17	19/07/17	86
RTOrd - 0010714-82.2017.5.18.0006	24/04/17	19/07/17	86
RTOrd - 0010715-67.2017.5.18.0006	24/04/17	19/07/17	86
RTOrd - 0010723-44.2017.5.18.0006	25/04/17	20/07/17	86
RTOrd - 0010728-66.2017.5.18.0006	25/04/17	20/07/17	86
RTOrd - 0010734-73.2017.5.18.0006	25/04/17	20/07/17	86
RTOrd - 0010741-65.2017.5.18.0006	26/04/17	21/07/17	86
RTOrd - 0010742-50.2017.5.18.0006	26/04/17	21/07/17	86
RTOrd - 0010747-72.2017.5.18.0006	27/04/17	24/07/17	88
RTOrd - 0010749-42.2017.5.18.0006	27/04/17	24/07/17	88
RTOrd - 0010756-34.2017.5.18.0006	28/04/17	25/07/17	88
RTOrd - 0010765-93.2017.5.18.0006	02/05/17	26/07/17	85
RTOrd - 0010771-03.2017.5.18.0006	03/05/17	27/07/17	85
RTOrd - 0010776-25.2017.5.18.0006	03/05/17	27/07/17	85
RTOrd - 0010780-62.2017.5.18.0006	03/05/17	27/07/17	85
RTOrd - 0010786-69.2017.5.18.0006	04/05/17	31/07/17	88
RTOrd - 0010787-54.2017.5.18.0006	04/05/17	31/07/17	88
RTOrd - 0010849-31.2016.5.18.0006	11/05/16	31/07/17	446
RTOrd - 0010881-36.2016.5.18.0006	16/05/16	06/07/17	416
RTOrd - 0010916-59.2017.5.18.0006	25/05/17	27/07/17	63
RTOrd - 0010925-55.2016.5.18.0006	20/05/16	04/07/17	410
RTOrd - 0010941-72.2017.5.18.0006	30/05/17	14/07/17	45
RTOrd - 0010944-61.2016.5.18.0006	24/05/16	12/07/17	414

Legenda:

Ajuiz. Data do Ajuizamento;

Enc. da Instrução: Data da conclusão para proferir sentença;

Prazo: Quantidade de dias decorridos do ajuizamento até o encerramento da instrução.



PRAZO MÉDIO ENTRE O AJUIZAMENTO E O ENCERRAMENTO DA INSTRUÇÃO - 6ª VARA DO TRABALHO DE GOIÂNIA

Sem magistrado

ORDINÁRIO

Qtd	Prazo Médio
133	174,25

Nr. Processo	Ajuiz.	nc. Instruçã	Prazo
RTOOrd - 0010952-04.2017.5.18.0006	31/05/17	14/07/17	44
RTOOrd - 0010978-02.2017.5.18.0006	02/06/17	14/07/17	42
RTOOrd - 0010991-69.2015.5.18.0006	10/06/15	19/07/17	770
RTOOrd - 0010993-17.2016.5.18.0002	10/06/16	04/07/17	389
RTOOrd - 0010996-23.2017.5.18.0006	06/06/17	05/07/17	29
RTOOrd - 0010999-75.2017.5.18.0006	06/06/17	04/07/17	28
RTOOrd - 0011013-59.2017.5.18.0006	07/06/17	21/07/17	44
RTOOrd - 0011019-66.2017.5.18.0006	08/06/17	21/07/17	43
RTOOrd - 0011028-28.2017.5.18.0006	09/06/17	21/07/17	42
RTOOrd - 0011034-35.2017.5.18.0006	12/06/17	20/07/17	38
RTOOrd - 0011049-04.2017.5.18.0006	14/06/17	31/07/17	47
RTOOrd - 0011119-55.2016.5.18.0006	23/06/16	31/07/17	403
RTOOrd - 0011139-46.2016.5.18.0006	27/06/16	20/07/17	388
RTOOrd - 0011165-44.2016.5.18.0006	30/06/16	12/07/17	377
RTOOrd - 0011191-08.2017.5.18.0006	05/07/17	25/07/17	20
RTOOrd - 0011195-45.2017.5.18.0006	05/07/17	06/07/17	1
RTOOrd - 0011216-21.2017.5.18.0006	10/07/17	11/07/17	1
RTOOrd - 0011262-78.2015.5.18.0006	24/07/15	06/07/17	713
RTOOrd - 0011274-24.2017.5.18.0006	19/07/17	19/07/17	0
RTOOrd - 0011284-68.2017.5.18.0006	20/07/17	21/07/17	1
RTOOrd - 0011314-40.2016.5.18.0006	22/07/16	31/07/17	374
RTOOrd - 0011329-09.2016.5.18.0006	26/07/16	19/07/17	358
RTOOrd - 0011345-60.2016.5.18.0006	28/07/16	10/07/17	347
RTOOrd - 0011406-18.2016.5.18.0006	08/08/16	28/07/17	354
RTOOrd - 0011427-28.2015.5.18.0006	20/08/15	17/07/17	697

Legenda:

Ajuiz. Data do Ajuizamento;

Enc. da Instrução: Data da conclusão para proferir sentença;

Prazo: Quantidade de dias decorridos do ajuizamento até o encerramento da instrução.



**PRAZO MÉDIO ENTRE O AJUIZAMENTO E O
ENCERRAMENTO DA INSTRUÇÃO - 6ª VARA DO
TRABALHO DE GOIÂNIA**

Sem magistrado

ORDINÁRIO

Qtd	Prazo Médio
133	174,25

Nr. Processo	Ajuiz.	nc. Instruçã	Prazo
RTOOrd - 0011450-37.2016.5.18.0006	12/08/16	31/07/17	353
RTOOrd - 0011568-47.2015.5.18.0006	12/09/15	19/07/17	676
RTOOrd - 0011680-79.2016.5.18.0006	20/09/16	20/07/17	303
RTOOrd - 0011696-33.2016.5.18.0006	22/09/16	07/07/17	288
RTOOrd - 0011696-33.2016.5.18.0006	22/09/16	17/07/17	298
RTOOrd - 0011724-98.2016.5.18.0006	27/09/16	26/07/17	302
RTOOrd - 0011761-28.2016.5.18.0006	03/10/16	18/07/17	288
RTOOrd - 0011765-02.2015.5.18.0006	15/10/15	04/07/17	628
RTOOrd - 0011786-41.2016.5.18.0006	06/10/16	25/07/17	292
RTOOrd - 0012185-70.2016.5.18.0006	13/12/16	19/07/17	218
RTOOrd - 0012193-47.2016.5.18.0006	14/12/16	18/07/17	216
RTOOrd - 0012237-66.2016.5.18.0006	26/12/16	04/07/17	190

Legenda:
Ajuiz. Data do Ajuizamento;
Enc. da Instrução: Data da conclusão para proferir sentença;
Prazo: Quantidade de dias decorridos do ajuizamento até o encerramento da instrução.