

Conceituação

Tema	Prazos Processuais
Relatórios	Evolução Histórica Comparativo por VT Comparativo por Grupo Por Grupo Por VT Por Processo Por Magistrado
Resumo	Apresenta o prazo médio desde o ajuizamento da ação até o encerramento da instrução.
Descrição	<p>O prazo médio é obtido calculando-se a quantidade de dias decorridos desde o ajuizamento até o encerramento da instrução. Os dados são extraídos baseando-se nos itens do e-Gestão:</p> <p>267 e 90267 - Do ajuizamento da ação até o encerramento da instrução na fase de conhecimento – rito sumaríssimo;</p> <p>268 e 90268 – Do ajuizamento da ação até o encerramento da instrução na fase de conhecimento – exceto rito sumaríssimo (ordinário)</p>
Origem da informação	e-Gestão
Crítérios e transformações	Coletado do e-Gestão, consolidado, otimizado e classificado para análise.
Análises possíveis	Prazo médio entre o ajuizamento da ação e o encerramento da instrução, detalhado de forma Geral, Por grupo, por VT, Por Processo e Por Magistrado.

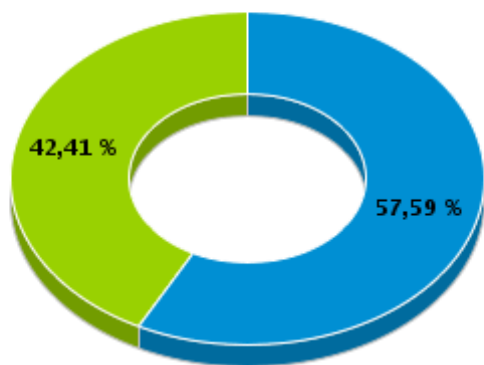


EVOLUÇÃO HISTÓRICA DOS PRAZOS PROCESSUAIS ENTRE O AJUIZAMENTO E O ENCERRAMENTO DA INSTRUÇÃO - 8ª VARA DO TRABALHO DE GOIÂNIA

Data do encerramento da instrução entre 1/7/2017 e 31/7/2017 23:59:59

Rito	Qtd	Prazo Médio
ORDINÁRIO	110	143,38
SUMARÍSSIMO	81	69,99
Total/Média	191	112,26

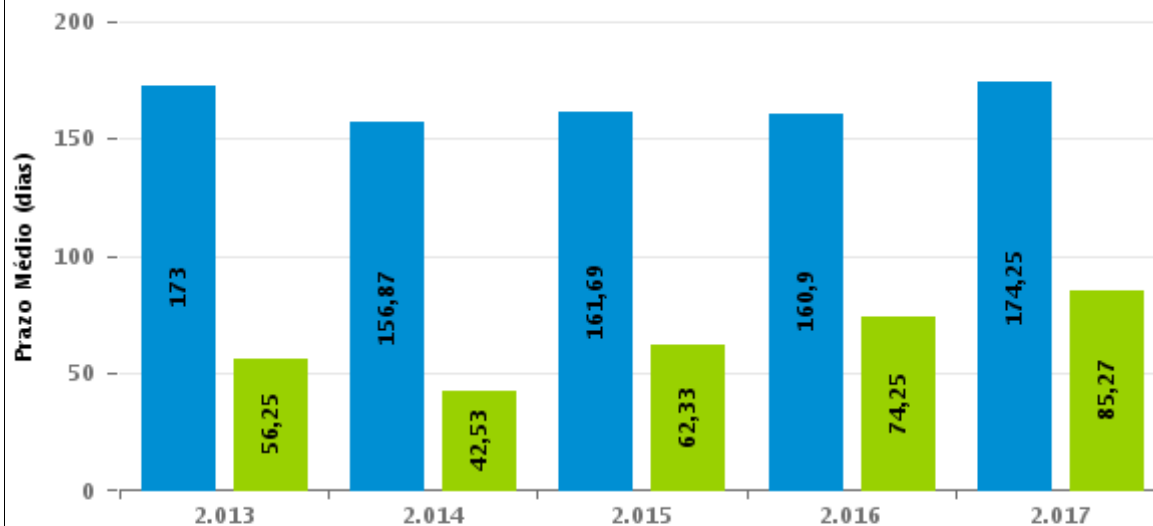
Percentual de Processos por Rito



Rito

■ ORDINÁRIO ■ SUMARÍSSIMO

Prazo Médio por Rito



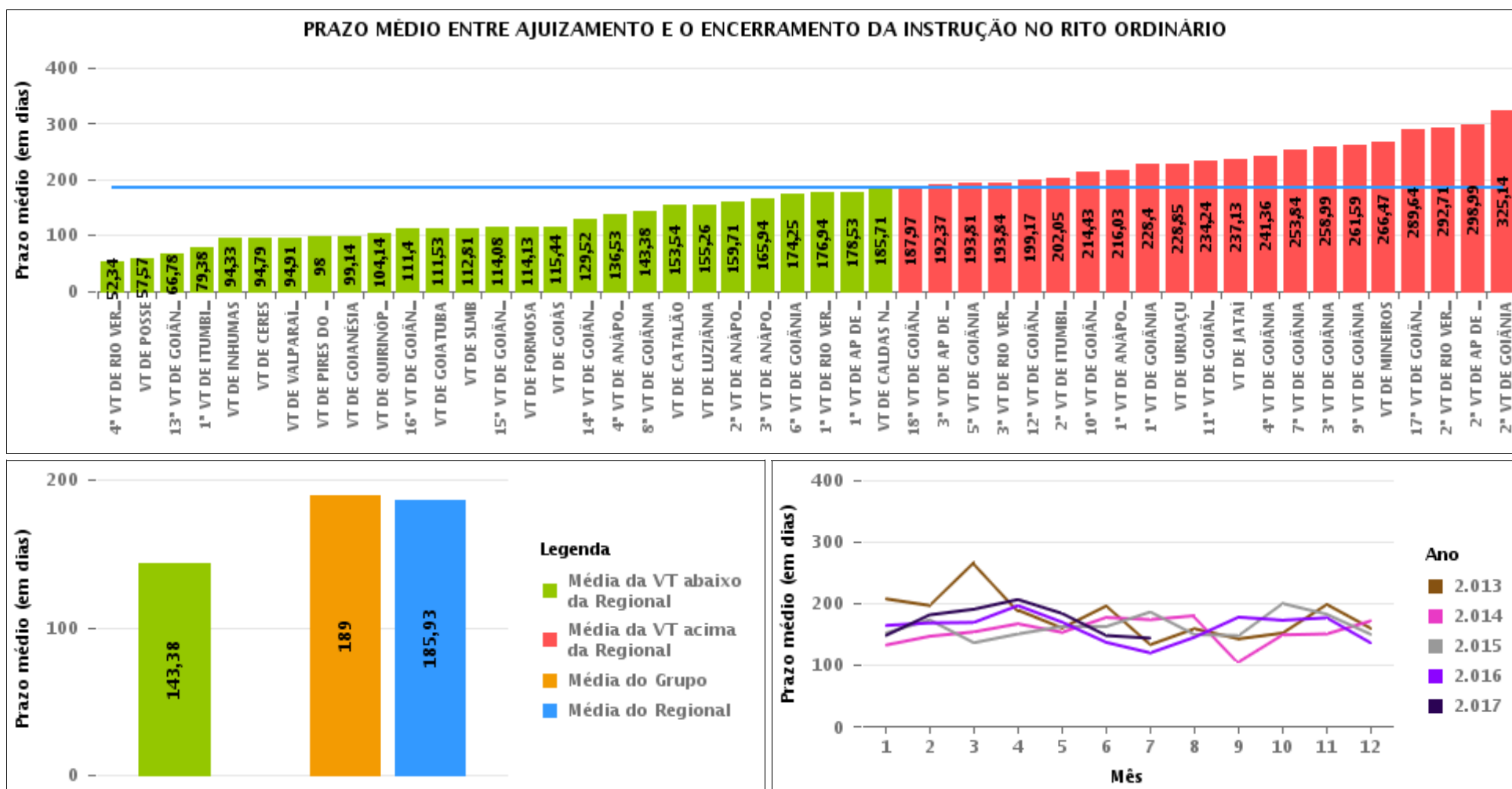
Para este exercício foram computados os processos até o mês de Julho/2.017

Rito

■ ORDINÁRIO ■ SUMARÍSSIMO

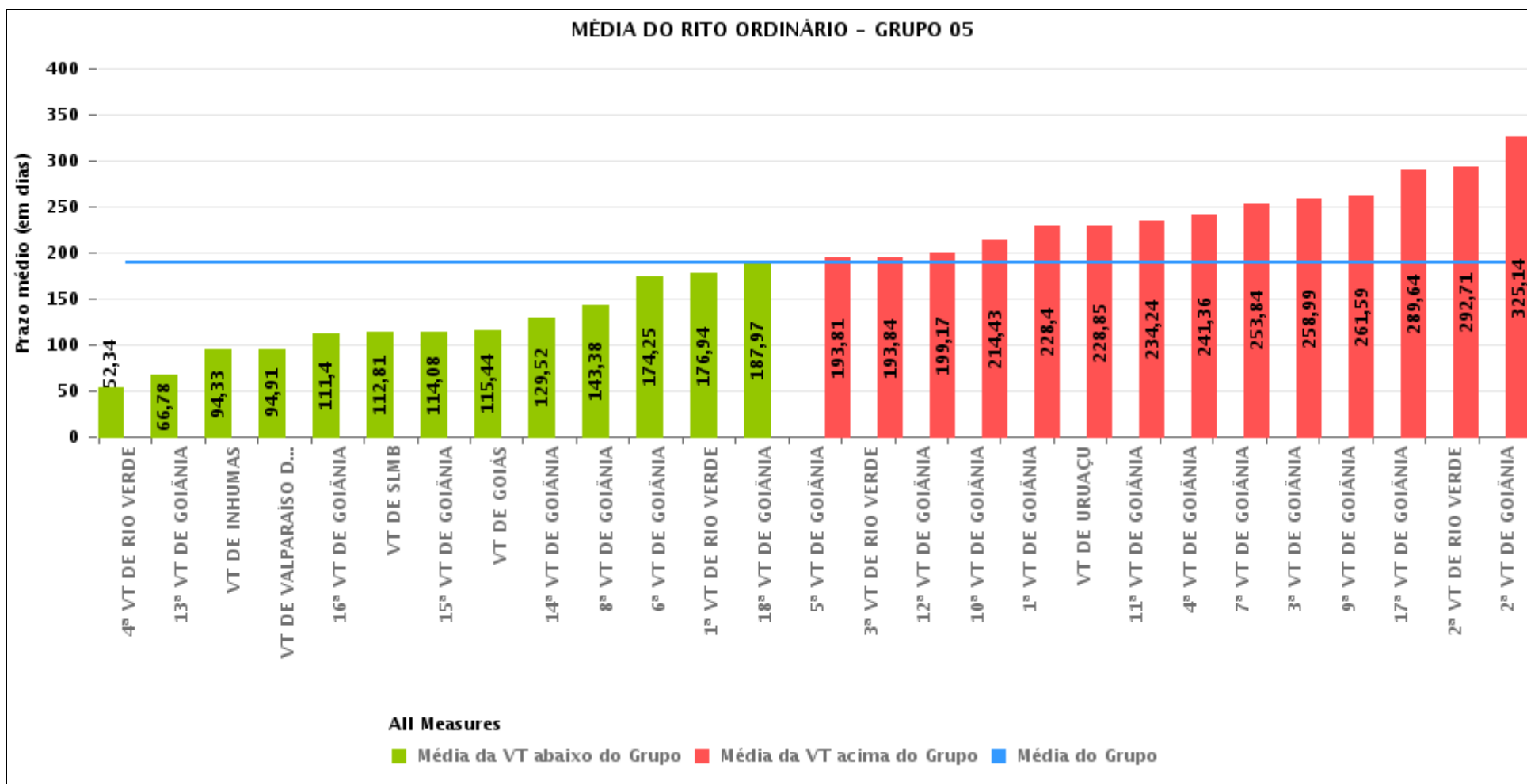
COMPARATIVO DO PRAZO MÉDIO ENTRE O AJUIZAMENTO E O ENCERRAMENTO DA INSTRUÇÃO - 8ª VARA DO TRABALHO DE GOIÂNIA

Data do encerramento da instrução entre 1/7/2017 e 31/7/2017 23:59:59



COMPARATIVO DO PRAZO MÉDIO ENTRE O AJUIZAMENTO E O ENCERRAMENTO DA INSTRUÇÃO ENTRE AS VARAS DO GRUPO

Data do encerramento da instrução entre 1/7/2017 e 31/7/2017 23:59:59





PRAZO MÉDIO ENTRE O AJUIZAMENTO E O ENCERRAMENTO DA INSTRUÇÃO POR GRUPO

Data do encerramento da instrução entre 1/7/2017 e 31/7/2017 23:59:59

Rito	Grupo	Qtd. Processos	Prazo Médio (dias)	Ranking
ORDINÁRIO	GRUPO 01	28	57,57	1°
	GRUPO 02	58	108,84	2°
	GRUPO 03	470	168,44	3°
	GRUPO 04	822	176,43	4°
	GRUPO 05	3.390	189	5°
	GRUPO 06	496	213,56	6°

Legenda:	# Grupo 04 – De 1501 a 2000	8ª VT de Goiânia	# Grupo 06 – A partir de 2500
# Grupo 01 – Até 750	VT de Catalão	9ª VT de Goiânia	1ª VT de Aparecida de Goiânia
VT de Posse	VT de Goiatuba	10ª VT de Goiânia	2ª VT de Aparecida de Goiânia
	1ª VT de Itumbiara	11ª VT de Goiânia	3ª VT de Aparecida de Goiânia
	2ª VT de Itumbiara	12ª VT de Goiânia	VT de Goianésia
	VT de Jataí	13ª VT de Goiânia	
# Grupo 02 – De 751 a 1000	VT de Luziânia	14ª VT de Goiânia	
VT de Formosa	VT de Mineiros	15ª VT de Goiânia	
VT de Pires do Rio	VT de Quirinópolis	16ª VT de Goiânia	
		17ª VT de Goiânia	
# Grupo 03 – De 1001 a 1500	# Grupo 05 – De 2001 a 2500	18ª VT de Goiânia	
VT de Ceres	1ª VT de Goiânia	VT de Goiás	
1ª VT de Anápolis	2ª VT de Goiânia	VT de Inhumas	
2ª VT de Anápolis	3ª VT de Goiânia	1ª VT de Rio Verde	
3ª VT de Anápolis	4ª VT de Goiânia	2ª VT de Rio Verde	
4ª VT de Anápolis	5ª VT de Goiânia	3ª VT de Rio Verde	
VT de Caldas Novas	6ª VT de Goiânia	4ª VT de Rio Verde	
	7ª VT de Goiânia	VT de Uruaçu	
		VT de São Luís de Montes Belos	
		VT de Valparaíso de Goiás	



PRAZO MÉDIO ENTRE O AJUIZAMENTO E O ENCERRAMENTO DA INSTRUÇÃO DE TODAS AS VARAS DO TRABALHO

Data do encerramento da instrução entre 1/7/2017 e 31/7/2017 23:59:59

ORDINÁRIO

Qtd. Processos	Prazo Médio (dias)
5.264	185,93

Vara do Trabalho	Qtd Processos	Prazo Médio	Ranking
4ª VARA DO TRABALHO DE RIO VERDE	73	52,34	1º
VARA DO TRABALHO DE POSSE	28	57,57	2º
13ª VARA DO TRABALHO DE GOIÂNIA	130	66,78	3º
1ª VARA DO TRABALHO DE ITUMBIARA	82	79,38	4º
VARA DO TRABALHO DE INHUMAS	113	94,33	5º
VARA DO TRABALHO DE CERES	34	94,79	6º
VARA DO TRABALHO DE VALPARAÍSO DE GOIÁS	153	94,91	7º
VARA DO TRABALHO DE PIRES DO RIO	19	98	8º
VARA DO TRABALHO DE GOIANÉSIA	69	99,14	9º
VARA DO TRABALHO DE QUIRINÓPOLIS	132	104,14	10º
16ª VARA DO TRABALHO DE GOIÂNIA	110	111,4	11º
VARA DO TRABALHO DE GOIATUBA	57	111,53	12º
VARA DO TRABALHO DE SÃO LUIS DE MONTES BELOS	97	112,81	13º
15ª VARA DO TRABALHO DE GOIÂNIA	84	114,08	14º
VARA DO TRABALHO DE FORMOSA	39	114,13	15º
VARA DO TRABALHO DE GOIÁS	101	115,44	16º
14ª VARA DO TRABALHO DE GOIÂNIA	114	129,52	17º
4ª VARA DO TRABALHO DE ANÁPOLIS	76	136,53	18º
8ª VARA DO TRABALHO DE GOIÂNIA	110	143,38	19º
VARA DO TRABALHO DE CATALÃO	94	153,54	20º
VARA DO TRABALHO DE LUZIÂNIA	76	155,26	21º
2ª VARA DO TRABALHO DE ANÁPOLIS	94	159,71	22º
3ª VARA DO TRABALHO DE ANÁPOLIS	98	165,94	23º
6ª VARA DO TRABALHO DE GOIÂNIA	134	174,25	24º
1ª VARA DO TRABALHO DE RIO VERDE	163	176,94	25º
1ª VARA DO TRABALHO DE APARECIDA DE GOIÂNIA	93	178,53	26º



PRAZO MÉDIO ENTRE O AJUIZAMENTO E O ENCERRAMENTO DA INSTRUÇÃO DE TODAS AS VARAS DO TRABALHO

ORDINÁRIO

Qtd. Processos	Prazo Médio (dias)
5.264	185,93

Vara do Trabalho	Qtd Processos	Prazo Médio	Ranking
VARA DO TRABALHO DE CALDAS NOVAS	66	185,71	27°
18ª VARA DO TRABALHO DE GOIÂNIA	144	187,97	28°
3ª VARA DO TRABALHO DE APARECIDA DE GOIÂNIA	163	192,37	29°
5ª VARA DO TRABALHO DE GOIÂNIA	186	193,81	30°
3ª VARA DO TRABALHO DE RIO VERDE	177	193,84	31°
12ª VARA DO TRABALHO DE GOIÂNIA	114	199,17	32°
2ª VARA DO TRABALHO DE ITUMBIARA	95	202,05	33°
10ª VARA DO TRABALHO DE GOIÂNIA	117	214,43	34°
1ª VARA DO TRABALHO DE ANÁPOLIS	102	216,03	35°
1ª VARA DO TRABALHO DE GOIÂNIA	159	228,4	36°
VARA DO TRABALHO DE URUAÇU	185	228,85	37°
11ª VARA DO TRABALHO DE GOIÂNIA	105	234,24	38°
VARA DO TRABALHO DE JATAÍ	110	237,13	39°
4ª VARA DO TRABALHO DE GOIÂNIA	120	241,36	40°
7ª VARA DO TRABALHO DE GOIÂNIA	112	253,84	41°
3ª VARA DO TRABALHO DE GOIÂNIA	97	258,99	42°
9ª VARA DO TRABALHO DE GOIÂNIA	108	261,59	43°
VARA DO TRABALHO DE MINEIROS	176	266,47	44°
17ª VARA DO TRABALHO DE GOIÂNIA	104	289,64	45°
2ª VARA DO TRABALHO DE RIO VERDE	140	292,71	46°
2ª VARA DO TRABALHO DE APARECIDA DE GOIÂNIA	171	298,99	47°
2ª VARA DO TRABALHO DE GOIÂNIA	140	325,14	48°



PRAZO MÉDIO ENTRE O AJUIZAMENTO E O ENCERRAMENTO DA INSTRUÇÃO - 8ª VARA DO TRABALHO DE GOIÂNIA

Data do encerramento da instrução entre 1/7/2017 e 31/7/2017 23:59:59

8ª VARA DO TRABALHO DE GOIÂNIA

ORDINÁRIO

Qtd	Prazo Médio
110	143,38

Nr. Processo	Ajuiz.	nc. Instruçã	Prazo
ACP - 0011744-83.2016.5.18.0008	04/10/16	25/07/17	294
ConPag - 0010884-48.2017.5.18.0008	19/05/17	10/07/17	52
ConPag - 0010930-37.2017.5.18.0008	26/05/17	10/07/17	45
ET - 0010705-17.2017.5.18.0008	20/04/17	28/07/17	99
RTAlç - 0010276-50.2017.5.18.0008	17/02/17	03/07/17	136
RTAlç - 0010578-79.2017.5.18.0008	31/03/17	21/07/17	112
RTAlç - 0011078-48.2017.5.18.0008	20/06/17	18/07/17	28
RTAlç - 0011111-38.2017.5.18.0008	24/06/17	06/07/17	12
RTAlç - 0011112-23.2017.5.18.0008	25/06/17	12/07/17	17
RTAlç - 0011165-04.2017.5.18.0008	04/07/17	21/07/17	17
RTOrd - 0010010-63.2017.5.18.0008	06/01/17	19/07/17	194
RTOrd - 0010044-38.2017.5.18.0008	15/01/17	05/07/17	171
RTOrd - 0010046-08.2017.5.18.0008	16/01/17	03/07/17	168
RTOrd - 0010050-45.2017.5.18.0008	16/01/17	03/07/17	168
RTOrd - 0010063-44.2017.5.18.0008	18/01/17	10/07/17	173
RTOrd - 0010064-29.2017.5.18.0008	18/01/17	17/07/17	180
RTOrd - 0010070-36.2017.5.18.0008	19/01/17	24/07/17	186
RTOrd - 0010072-06.2017.5.18.0008	19/01/17	17/07/17	179
RTOrd - 0010080-80.2017.5.18.0008	20/01/17	17/07/17	178
RTOrd - 0010085-05.2017.5.18.0008	22/01/17	18/07/17	177
RTOrd - 0010087-72.2017.5.18.0008	22/01/17	18/07/17	177
RTOrd - 0010113-70.2017.5.18.0008	25/01/17	19/07/17	175

Legenda:

Ajuiz. Data do Ajuizamento;

Enc. da Instrução: Data da conclusão para proferir sentença;

Prazo: Quantidade de dias decorridos do ajuizamento até o encerramento da instrução.



PRAZO MÉDIO ENTRE O AJUIZAMENTO E O ENCERRAMENTO DA INSTRUÇÃO - 8ª VARA DO TRABALHO DE GOIÂNIA

8ª VARA DO TRABALHO DE GOIÂNIA

ORDINÁRIO

		Qtd	Prazo Médio
		110	143,38
Nr. Processo	Ajuiz.	nc. Instruçã	Prazo
RTOrd - 0010115-40.2017.5.18.0008	25/01/17	31/07/17	187
RTOrd - 0010134-86.2016.5.18.0006	16/02/16	28/07/17	528
RTOrd - 0010138-83.2017.5.18.0008	27/01/17	20/07/17	174
RTOrd - 0010141-72.2016.5.18.0008	29/01/16	24/07/17	542
RTOrd - 0010145-75.2017.5.18.0008	30/01/17	17/07/17	168
RTOrd - 0010146-60.2017.5.18.0008	30/01/17	24/07/17	175
RTOrd - 0010147-45.2017.5.18.0008	30/01/17	25/07/17	176
RTOrd - 0010160-44.2017.5.18.0008	01/02/17	27/07/17	176
RTOrd - 0010202-93.2017.5.18.0008	07/02/17	28/07/17	171
RTOrd - 0010266-06.2017.5.18.0008	15/02/17	18/07/17	153
RTOrd - 0010268-73.2017.5.18.0008	15/02/17	11/07/17	146
RTOrd - 0010278-20.2017.5.18.0008	17/02/17	31/07/17	164
RTOrd - 0010310-25.2017.5.18.0008	21/02/17	28/07/17	157
RTOrd - 0010319-84.2017.5.18.0008	22/02/17	21/07/17	149
RTOrd - 0010353-59.2017.5.18.0008	02/03/17	19/07/17	139
RTOrd - 0010391-71.2017.5.18.0008	07/03/17	04/07/17	119
RTOrd - 0010465-28.2017.5.18.0008	16/03/17	26/07/17	132
RTOrd - 0010480-94.2017.5.18.0008	20/03/17	28/07/17	130
RTOrd - 0010531-42.2016.5.18.0008	30/03/16	25/07/17	482
RTOrd - 0010551-96.2017.5.18.0008	29/03/17	17/07/17	110
RTOrd - 0010622-98.2017.5.18.0008	06/04/17	28/07/17	113
RTOrd - 0010685-60.2016.5.18.0008	23/04/16	05/07/17	438
RTOrd - 0010702-78.2016.5.18.0014	26/04/16	19/07/17	449
RTOrd - 0010717-65.2016.5.18.0008	27/04/16	17/07/17	446
RTOrd - 0010722-53.2017.5.18.0008	25/04/17	28/07/17	94
Legenda: Ajuiz. Data do Ajuizamento; Enc. da Instrução: Data da conclusão para proferir sentença; Prazo: Quantidade de dias decorridos do ajuizamento até o encerramento da instrução.			



PRAZO MÉDIO ENTRE O AJUIZAMENTO E O ENCERRAMENTO DA INSTRUÇÃO - 8ª VARA DO TRABALHO DE GOIÂNIA

8ª VARA DO TRABALHO DE GOIÂNIA

ORDINÁRIO

		Qtd	Prazo Médio
		110	143,38
Nr. Processo	Ajuiz.	nc. Instruçã	Prazo
RTOrd - 0010727-12.2016.5.18.0008	28/04/16	07/07/17	435
RTOrd - 0010745-96.2017.5.18.0008	28/04/17	07/07/17	70
RTOrd - 0010771-91.2017.5.18.0009	30/06/17	19/07/17	19
RTOrd - 0010778-86.2017.5.18.0008	04/05/17	19/07/17	76
RTOrd - 0010806-54.2017.5.18.0008	09/05/17	14/07/17	66
RTOrd - 0010825-60.2017.5.18.0008	11/05/17	14/07/17	64
RTOrd - 0010954-65.2017.5.18.0008	31/05/17	12/07/17	42
RTOrd - 0010969-34.2017.5.18.0008	01/06/17	06/07/17	35
RTOrd - 0010982-33.2017.5.18.0008	02/06/17	18/07/17	46
RTOrd - 0010989-25.2017.5.18.0008	02/06/17	04/07/17	32
RTOrd - 0010992-77.2017.5.18.0008	04/06/17	04/07/17	30
RTOrd - 0010995-32.2017.5.18.0008	05/06/17	04/07/17	29
RTOrd - 0011007-34.2017.5.18.0012	12/06/17	05/07/17	23
RTOrd - 0011012-68.2017.5.18.0008	07/06/17	05/07/17	28
RTOrd - 0011016-08.2017.5.18.0008	07/06/17	20/07/17	43
RTOrd - 0011018-75.2017.5.18.0008	07/06/17	05/07/17	28
RTOrd - 0011024-82.2017.5.18.0008	08/06/17	24/07/17	46
RTOrd - 0011035-14.2017.5.18.0008	11/06/17	10/07/17	29
RTOrd - 0011036-96.2017.5.18.0008	11/06/17	10/07/17	29
RTOrd - 0011038-03.2016.5.18.0008	13/06/16	19/07/17	401
RTOrd - 0011038-66.2017.5.18.0008	12/06/17	04/07/17	22
RTOrd - 0011050-80.2017.5.18.0008	13/06/17	31/07/17	48
RTOrd - 0011054-27.2016.5.18.0017	29/06/16	18/07/17	384
RTOrd - 0011063-79.2017.5.18.0008	15/06/17	21/07/17	36
RTOrd - 0011064-64.2017.5.18.0008	16/06/17	12/07/17	26
Legenda: Ajuiz. Data do Ajuizamento; Enc. da Instrução: Data da conclusão para proferir sentença; Prazo: Quantidade de dias decorridos do ajuizamento até o encerramento da instrução.			



PRAZO MÉDIO ENTRE O AJUIZAMENTO E O ENCERRAMENTO DA INSTRUÇÃO - 8ª VARA DO TRABALHO DE GOIÂNIA

8ª VARA DO TRABALHO DE GOIÂNIA

ORDINÁRIO

		Qtd	Prazo Médio
		110	143,38
Nr. Processo	Ajuiz.	nc. Instruçã	Prazo
RTOrd - 0011073-26.2017.5.18.0008	19/06/17	12/07/17	23
RTOrd - 0011080-18.2017.5.18.0008	20/06/17	18/07/17	28
RTOrd - 0011086-25.2017.5.18.0008	20/06/17	17/07/17	27
RTOrd - 0011097-54.2017.5.18.0008	22/06/17	11/07/17	19
RTOrd - 0011106-16.2017.5.18.0008	23/06/17	20/07/17	27
RTOrd - 0011122-04.2016.5.18.0008	24/06/16	18/07/17	389
RTOrd - 0011122-67.2017.5.18.0008	26/06/17	10/07/17	14
RTOrd - 0011127-89.2017.5.18.0008	27/06/17	24/07/17	27
RTOrd - 0011130-44.2017.5.18.0008	28/06/17	24/07/17	26
RTOrd - 0011132-14.2017.5.18.0008	28/06/17	24/07/17	26
RTOrd - 0011144-28.2017.5.18.0008	29/06/17	19/07/17	20
RTOrd - 0011155-57.2017.5.18.0008	30/06/17	03/07/17	3
RTOrd - 0011162-49.2017.5.18.0008	03/07/17	17/07/17	14
RTOrd - 0011172-93.2017.5.18.0008	05/07/17	27/07/17	22
RTOrd - 0011177-18.2017.5.18.0008	05/07/17	27/07/17	22
RTOrd - 0011180-70.2017.5.18.0008	06/07/17	31/07/17	25
RTOrd - 0011181-55.2017.5.18.0008	06/07/17	19/07/17	13
RTOrd - 0011187-47.2017.5.18.0013	29/06/17	18/07/17	19
RTOrd - 0011187-62.2017.5.18.0008	06/07/17	31/07/17	25
RTOrd - 0011196-24.2017.5.18.0008	07/07/17	27/07/17	20
RTOrd - 0011206-68.2017.5.18.0008	10/07/17	19/07/17	9
RTOrd - 0011215-30.2017.5.18.0008	11/07/17	28/07/17	17
RTOrd - 0011271-63.2017.5.18.0008	19/07/17	24/07/17	5
RTOrd - 0011273-33.2017.5.18.0008	19/07/17	31/07/17	12
RTOrd - 0011302-83.2017.5.18.0008	24/07/17	28/07/17	4
Legenda: Ajuiz. Data do Ajuizamento; Enc. da Instrução: Data da conclusão para proferir sentença; Prazo: Quantidade de dias decorridos do ajuizamento até o encerramento da instrução.			



PRAZO MÉDIO ENTRE O AJUIZAMENTO E O ENCERRAMENTO DA INSTRUÇÃO - 8ª VARA DO TRABALHO DE GOIÂNIA

8ª VARA DO TRABALHO DE GOIÂNIA

ORDINÁRIO

		Qtd	Prazo Médio
		110	143,38
Nr. Processo	Ajuiz.	nc. Instruçã	Prazo
RTOrd - 0011311-45.2017.5.18.0008	25/07/17	28/07/17	3
RTOrd - 0011381-96.2016.5.18.0008	05/08/16	03/07/17	332
RTOrd - 0011465-97.2016.5.18.0008	18/08/16	12/07/17	328
RTOrd - 0011471-07.2016.5.18.0008	19/08/16	21/07/17	336
RTOrd - 0011484-06.2016.5.18.0008	22/08/16	31/07/17	343
RTOrd - 0011586-28.2016.5.18.0008	08/09/16	24/07/17	319
RTOrd - 0011607-04.2016.5.18.0008	12/09/16	19/07/17	310
RTOrd - 0011677-21.2016.5.18.0008	22/09/16	31/07/17	312
RTOrd - 0011684-47.2015.5.18.0008	28/09/15	27/07/17	668
RTOrd - 0012008-03.2016.5.18.0008	16/11/16	19/07/17	245
RTOrd - 0012039-23.2016.5.18.0008	21/11/16	19/07/17	240
RTOrd - 0012174-69.2015.5.18.0008	29/12/15	11/07/17	560
RTOrd - 0012200-33.2016.5.18.0008	19/12/16	04/07/17	197
Legenda: Ajuiz. Data do Ajuizamento; Enc. da Instrução: Data da conclusão para proferir sentença; Prazo: Quantidade de dias decorridos do ajuizamento até o encerramento da instrução.			



PRAZO MÉDIO ENTRE O AJUIZAMENTO E O ENCERRAMENTO DA INSTRUÇÃO - 8ª VARA DO TRABALHO DE GOIÂNIA

Data do encerramento da instrução entre 1/7/2017 e 31/7/2017 23:59:59

Sem magistrado

ORDINÁRIO

Qtd	Prazo Médio
110	143,38

Nr. Processo	Ajuiz.	nc. Instruçã	Prazo
ACP - 0011744-83.2016.5.18.0008	04/10/16	25/07/17	294
ConPag - 0010884-48.2017.5.18.0008	19/05/17	10/07/17	52
ConPag - 0010930-37.2017.5.18.0008	26/05/17	10/07/17	45
ET - 0010705-17.2017.5.18.0008	20/04/17	28/07/17	99
RTAlç - 0010276-50.2017.5.18.0008	17/02/17	03/07/17	136
RTAlç - 0010578-79.2017.5.18.0008	31/03/17	21/07/17	112
RTAlç - 0011078-48.2017.5.18.0008	20/06/17	18/07/17	28
RTAlç - 0011111-38.2017.5.18.0008	24/06/17	06/07/17	12
RTAlç - 0011112-23.2017.5.18.0008	25/06/17	12/07/17	17
RTAlç - 0011165-04.2017.5.18.0008	04/07/17	21/07/17	17
RTOrd - 0010010-63.2017.5.18.0008	06/01/17	19/07/17	194
RTOrd - 0010044-38.2017.5.18.0008	15/01/17	05/07/17	171
RTOrd - 0010046-08.2017.5.18.0008	16/01/17	03/07/17	168
RTOrd - 0010050-45.2017.5.18.0008	16/01/17	03/07/17	168
RTOrd - 0010063-44.2017.5.18.0008	18/01/17	10/07/17	173
RTOrd - 0010064-29.2017.5.18.0008	18/01/17	17/07/17	180
RTOrd - 0010070-36.2017.5.18.0008	19/01/17	24/07/17	186
RTOrd - 0010072-06.2017.5.18.0008	19/01/17	17/07/17	179
RTOrd - 0010080-80.2017.5.18.0008	20/01/17	17/07/17	178
RTOrd - 0010085-05.2017.5.18.0008	22/01/17	18/07/17	177
RTOrd - 0010087-72.2017.5.18.0008	22/01/17	18/07/17	177
RTOrd - 0010113-70.2017.5.18.0008	25/01/17	19/07/17	175

Legenda:

Ajuiz. Data do Ajuizamento;

Enc. da Instrução: Data da conclusão para proferir sentença;

Prazo: Quantidade de dias decorridos do ajuizamento até o encerramento da instrução.



PRAZO MÉDIO ENTRE O AJUIZAMENTO E O ENCERRAMENTO DA INSTRUÇÃO - 8ª VARA DO TRABALHO DE GOIÂNIA

Sem magistrado

ORDINÁRIO

Qtd	Prazo Médio
110	143,38

Nr. Processo	Ajuiz.	nc. Instruçã	Prazo
RTOrd - 0010115-40.2017.5.18.0008	25/01/17	31/07/17	187
RTOrd - 0010134-86.2016.5.18.0006	16/02/16	28/07/17	528
RTOrd - 0010138-83.2017.5.18.0008	27/01/17	20/07/17	174
RTOrd - 0010141-72.2016.5.18.0008	29/01/16	24/07/17	542
RTOrd - 0010145-75.2017.5.18.0008	30/01/17	17/07/17	168
RTOrd - 0010146-60.2017.5.18.0008	30/01/17	24/07/17	175
RTOrd - 0010147-45.2017.5.18.0008	30/01/17	25/07/17	176
RTOrd - 0010160-44.2017.5.18.0008	01/02/17	27/07/17	176
RTOrd - 0010202-93.2017.5.18.0008	07/02/17	28/07/17	171
RTOrd - 0010266-06.2017.5.18.0008	15/02/17	18/07/17	153
RTOrd - 0010268-73.2017.5.18.0008	15/02/17	11/07/17	146
RTOrd - 0010278-20.2017.5.18.0008	17/02/17	31/07/17	164
RTOrd - 0010310-25.2017.5.18.0008	21/02/17	28/07/17	157
RTOrd - 0010319-84.2017.5.18.0008	22/02/17	21/07/17	149
RTOrd - 0010353-59.2017.5.18.0008	02/03/17	19/07/17	139
RTOrd - 0010391-71.2017.5.18.0008	07/03/17	04/07/17	119
RTOrd - 0010465-28.2017.5.18.0008	16/03/17	26/07/17	132
RTOrd - 0010480-94.2017.5.18.0008	20/03/17	28/07/17	130
RTOrd - 0010531-42.2016.5.18.0008	30/03/16	25/07/17	482
RTOrd - 0010551-96.2017.5.18.0008	29/03/17	17/07/17	110
RTOrd - 0010622-98.2017.5.18.0008	06/04/17	28/07/17	113
RTOrd - 0010685-60.2016.5.18.0008	23/04/16	05/07/17	438
RTOrd - 0010702-78.2016.5.18.0014	26/04/16	19/07/17	449
RTOrd - 0010717-65.2016.5.18.0008	27/04/16	17/07/17	446
RTOrd - 0010722-53.2017.5.18.0008	25/04/17	28/07/17	94
Legenda: Ajuiz. Data do Ajuizamento; Enc. da Instrução: Data da conclusão para proferir sentença; Prazo: Quantidade de dias decorridos do ajuizamento até o encerramento da instrução.			



PRAZO MÉDIO ENTRE O AJUIZAMENTO E O ENCERRAMENTO DA INSTRUÇÃO - 8ª VARA DO TRABALHO DE GOIÂNIA

Sem magistrado

ORDINÁRIO

Qtd	Prazo Médio
110	143,38

Nr. Processo	Ajuiz.	nc. Instruçã	Prazo
RTOrd - 0010727-12.2016.5.18.0008	28/04/16	07/07/17	435
RTOrd - 0010745-96.2017.5.18.0008	28/04/17	07/07/17	70
RTOrd - 0010771-91.2017.5.18.0009	30/06/17	19/07/17	19
RTOrd - 0010778-86.2017.5.18.0008	04/05/17	19/07/17	76
RTOrd - 0010806-54.2017.5.18.0008	09/05/17	14/07/17	66
RTOrd - 0010825-60.2017.5.18.0008	11/05/17	14/07/17	64
RTOrd - 0010954-65.2017.5.18.0008	31/05/17	12/07/17	42
RTOrd - 0010969-34.2017.5.18.0008	01/06/17	06/07/17	35
RTOrd - 0010982-33.2017.5.18.0008	02/06/17	18/07/17	46
RTOrd - 0010989-25.2017.5.18.0008	02/06/17	04/07/17	32
RTOrd - 0010992-77.2017.5.18.0008	04/06/17	04/07/17	30
RTOrd - 0010995-32.2017.5.18.0008	05/06/17	04/07/17	29
RTOrd - 0011007-34.2017.5.18.0012	12/06/17	05/07/17	23
RTOrd - 0011012-68.2017.5.18.0008	07/06/17	05/07/17	28
RTOrd - 0011016-08.2017.5.18.0008	07/06/17	20/07/17	43
RTOrd - 0011018-75.2017.5.18.0008	07/06/17	05/07/17	28
RTOrd - 0011024-82.2017.5.18.0008	08/06/17	24/07/17	46
RTOrd - 0011035-14.2017.5.18.0008	11/06/17	10/07/17	29
RTOrd - 0011036-96.2017.5.18.0008	11/06/17	10/07/17	29
RTOrd - 0011038-03.2016.5.18.0008	13/06/16	19/07/17	401
RTOrd - 0011038-66.2017.5.18.0008	12/06/17	04/07/17	22
RTOrd - 0011050-80.2017.5.18.0008	13/06/17	31/07/17	48
RTOrd - 0011054-27.2016.5.18.0017	29/06/16	18/07/17	384
RTOrd - 0011063-79.2017.5.18.0008	15/06/17	21/07/17	36
RTOrd - 0011064-64.2017.5.18.0008	16/06/17	12/07/17	26
Legenda: Ajuiz. Data do Ajuizamento; Enc. da Instrução: Data da conclusão para proferir sentença; Prazo: Quantidade de dias decorridos do ajuizamento até o encerramento da instrução.			



PRAZO MÉDIO ENTRE O AJUIZAMENTO E O ENCERRAMENTO DA INSTRUÇÃO - 8ª VARA DO TRABALHO DE GOIÂNIA

Sem magistrado

ORDINÁRIO

Qtd	Prazo Médio
110	143,38

Nr. Processo	Ajuiz.	nc. Instruçã	Prazo
RTOrd - 0011073-26.2017.5.18.0008	19/06/17	12/07/17	23
RTOrd - 0011080-18.2017.5.18.0008	20/06/17	18/07/17	28
RTOrd - 0011086-25.2017.5.18.0008	20/06/17	17/07/17	27
RTOrd - 0011097-54.2017.5.18.0008	22/06/17	11/07/17	19
RTOrd - 0011106-16.2017.5.18.0008	23/06/17	20/07/17	27
RTOrd - 0011122-04.2016.5.18.0008	24/06/16	18/07/17	389
RTOrd - 0011122-67.2017.5.18.0008	26/06/17	10/07/17	14
RTOrd - 0011127-89.2017.5.18.0008	27/06/17	24/07/17	27
RTOrd - 0011130-44.2017.5.18.0008	28/06/17	24/07/17	26
RTOrd - 0011132-14.2017.5.18.0008	28/06/17	24/07/17	26
RTOrd - 0011144-28.2017.5.18.0008	29/06/17	19/07/17	20
RTOrd - 0011155-57.2017.5.18.0008	30/06/17	03/07/17	3
RTOrd - 0011162-49.2017.5.18.0008	03/07/17	17/07/17	14
RTOrd - 0011172-93.2017.5.18.0008	05/07/17	27/07/17	22
RTOrd - 0011177-18.2017.5.18.0008	05/07/17	27/07/17	22
RTOrd - 0011180-70.2017.5.18.0008	06/07/17	31/07/17	25
RTOrd - 0011181-55.2017.5.18.0008	06/07/17	19/07/17	13
RTOrd - 0011187-47.2017.5.18.0013	29/06/17	18/07/17	19
RTOrd - 0011187-62.2017.5.18.0008	06/07/17	31/07/17	25
RTOrd - 0011196-24.2017.5.18.0008	07/07/17	27/07/17	20
RTOrd - 0011206-68.2017.5.18.0008	10/07/17	19/07/17	9
RTOrd - 0011215-30.2017.5.18.0008	11/07/17	28/07/17	17
RTOrd - 0011271-63.2017.5.18.0008	19/07/17	24/07/17	5
RTOrd - 0011273-33.2017.5.18.0008	19/07/17	31/07/17	12
RTOrd - 0011302-83.2017.5.18.0008	24/07/17	28/07/17	4
Legenda: Ajuiz. Data do Ajuizamento; Enc. da Instrução: Data da conclusão para proferir sentença; Prazo: Quantidade de dias decorridos do ajuizamento até o encerramento da instrução.			



PRAZO MÉDIO ENTRE O AJUIZAMENTO E O ENCERRAMENTO DA INSTRUÇÃO - 8ª VARA DO TRABALHO DE GOIÂNIA

Sem magistrado

ORDINÁRIO

Qtd	Prazo Médio
110	143,38

Nr. Processo	Ajuiz.	nc. Instruçã	Prazo
RTOrd - 0011311-45.2017.5.18.0008	25/07/17	28/07/17	3
RTOrd - 0011381-96.2016.5.18.0008	05/08/16	03/07/17	332
RTOrd - 0011465-97.2016.5.18.0008	18/08/16	12/07/17	328
RTOrd - 0011471-07.2016.5.18.0008	19/08/16	21/07/17	336
RTOrd - 0011484-06.2016.5.18.0008	22/08/16	31/07/17	343
RTOrd - 0011586-28.2016.5.18.0008	08/09/16	24/07/17	319
RTOrd - 0011607-04.2016.5.18.0008	12/09/16	19/07/17	310
RTOrd - 0011677-21.2016.5.18.0008	22/09/16	31/07/17	312
RTOrd - 0011684-47.2015.5.18.0008	28/09/15	27/07/17	668
RTOrd - 0012008-03.2016.5.18.0008	16/11/16	19/07/17	245
RTOrd - 0012039-23.2016.5.18.0008	21/11/16	19/07/17	240
RTOrd - 0012174-69.2015.5.18.0008	29/12/15	11/07/17	560
RTOrd - 0012200-33.2016.5.18.0008	19/12/16	04/07/17	197

Legenda:

Ajuiz. Data do Ajuizamento;

Enc. da Instrução: Data da conclusão para proferir sentença;

Prazo: Quantidade de dias decorridos do ajuizamento até o encerramento da instrução.