

Conceituação

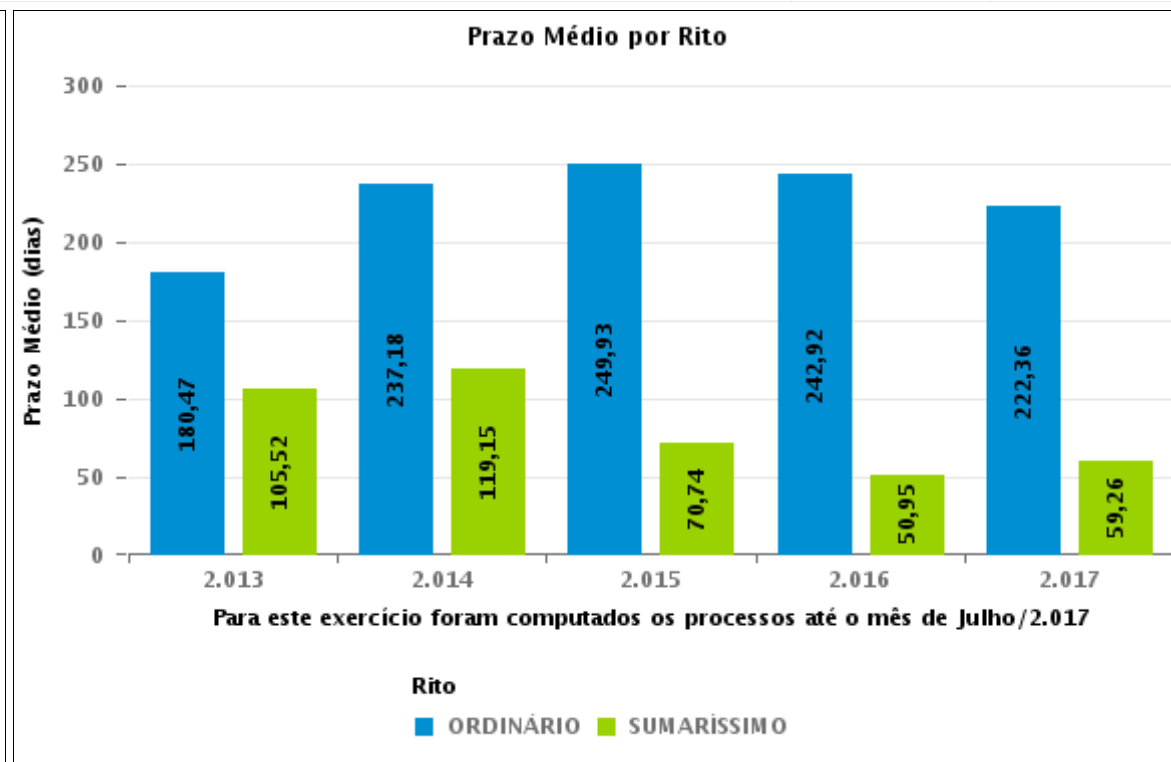
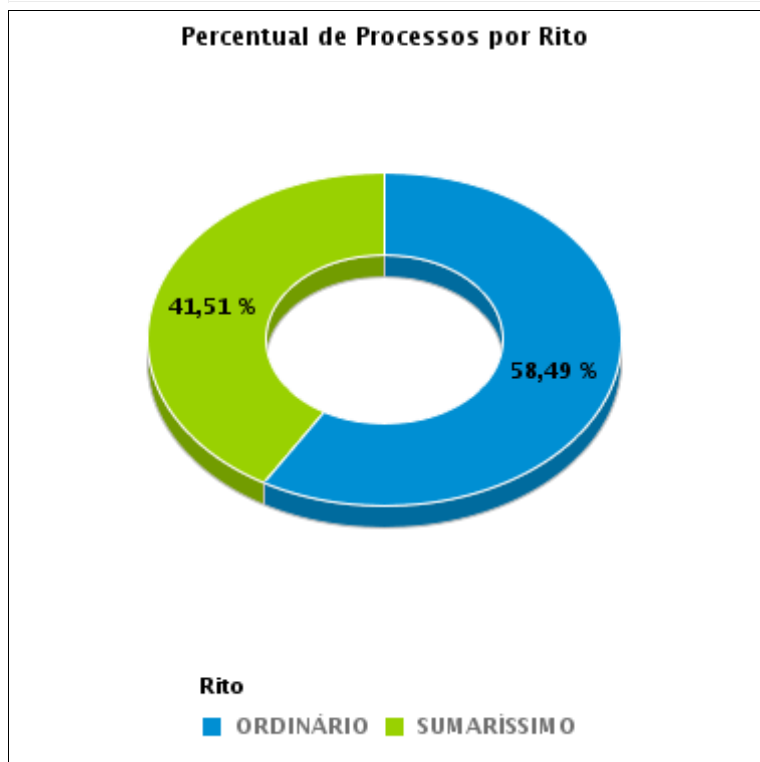
Tema	Prazos Processuais
Relatórios	Evolução Histórica Comparativo por VT Comparativo por Grupo Por Grupo Por VT Por Processo Por Magistrado
Resumo	Apresenta o prazo médio desde o ajuizamento da ação até o encerramento da instrução.
Descrição	O prazo médio é obtido calculando-se a quantidade de dias decorridos desde o ajuizamento até o encerramento da instrução. Os dados são extraídos baseando-se nos itens do e-Gestão: 267 e 90267 - Do ajuizamento da ação até o encerramento da instrução na fase de conhecimento – rito sumaríssimo; 268 e 90268 – Do ajuizamento da ação até o encerramento da instrução na fase de conhecimento – exceto rito sumaríssimo (ordinário)
Origem da informação	e-Gestão
Critérios e transformações	Coletado do e-Gestão, consolidado, otimizado e classificado para análise.
Análises possíveis	Prazo médio entre o ajuizamento da ação e o encerramento da instrução, detalhado de forma Geral, Por grupo, por VT, Por Processo e Por Magistrado.



EVOLUÇÃO HISTÓRICA DOS PRAZOS PROCESSUAIS ENTRE O AJUIZAMENTO E O ENCERRAMENTO DA INSTRUÇÃO - 1ª VARA DO TRABALHO DE APARECIDA DE GOIÂNIA

Data do encerramento da instrução entre 1/7/2017 e 31/7/2017 23:59:59

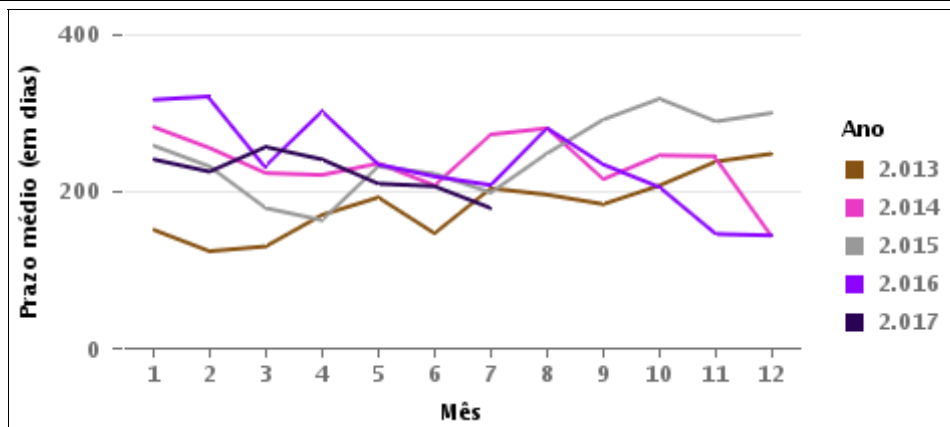
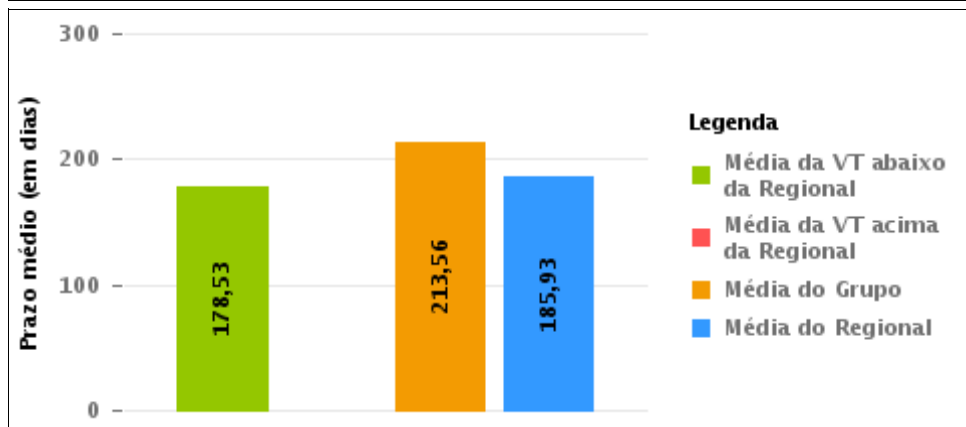
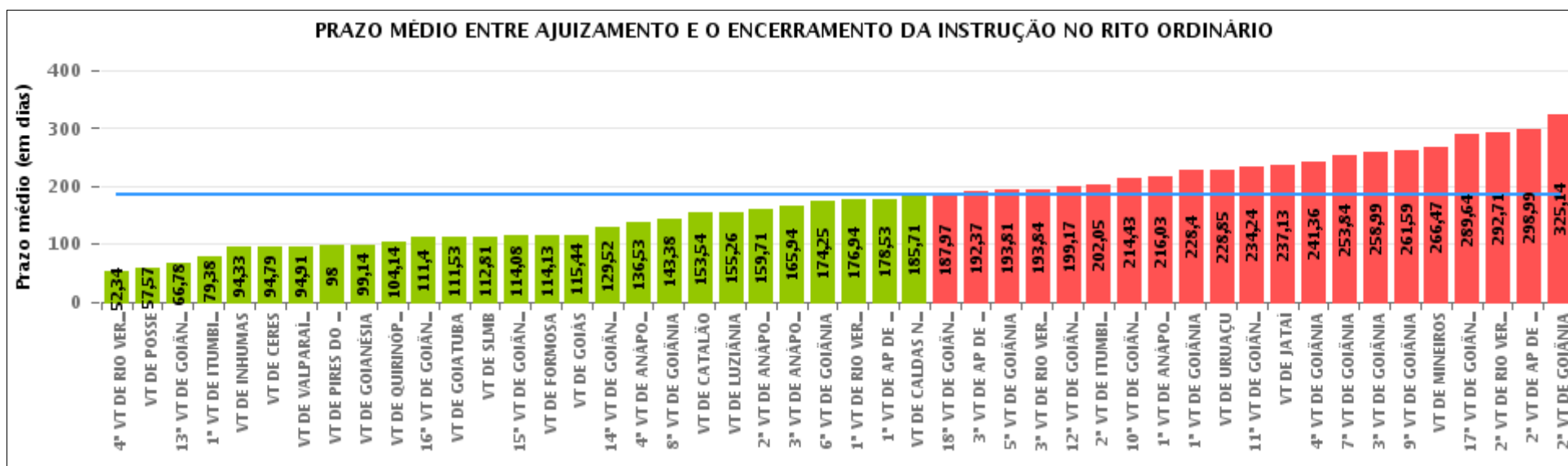
Rito	Qtd	Prazo Médio
ORDINÁRIO	93	178,53
SUMARÍSSIMO	66	44,82
Total/Média	159	123,03





COMPARATIVO DO PRAZO MÉDIO ENTRE O AJUIZAMENTO E O ENCERRAMENTO DA INSTRUÇÃO - 1ª VARA DO TRABALHO DE APARECIDA DE GOIÂNIA

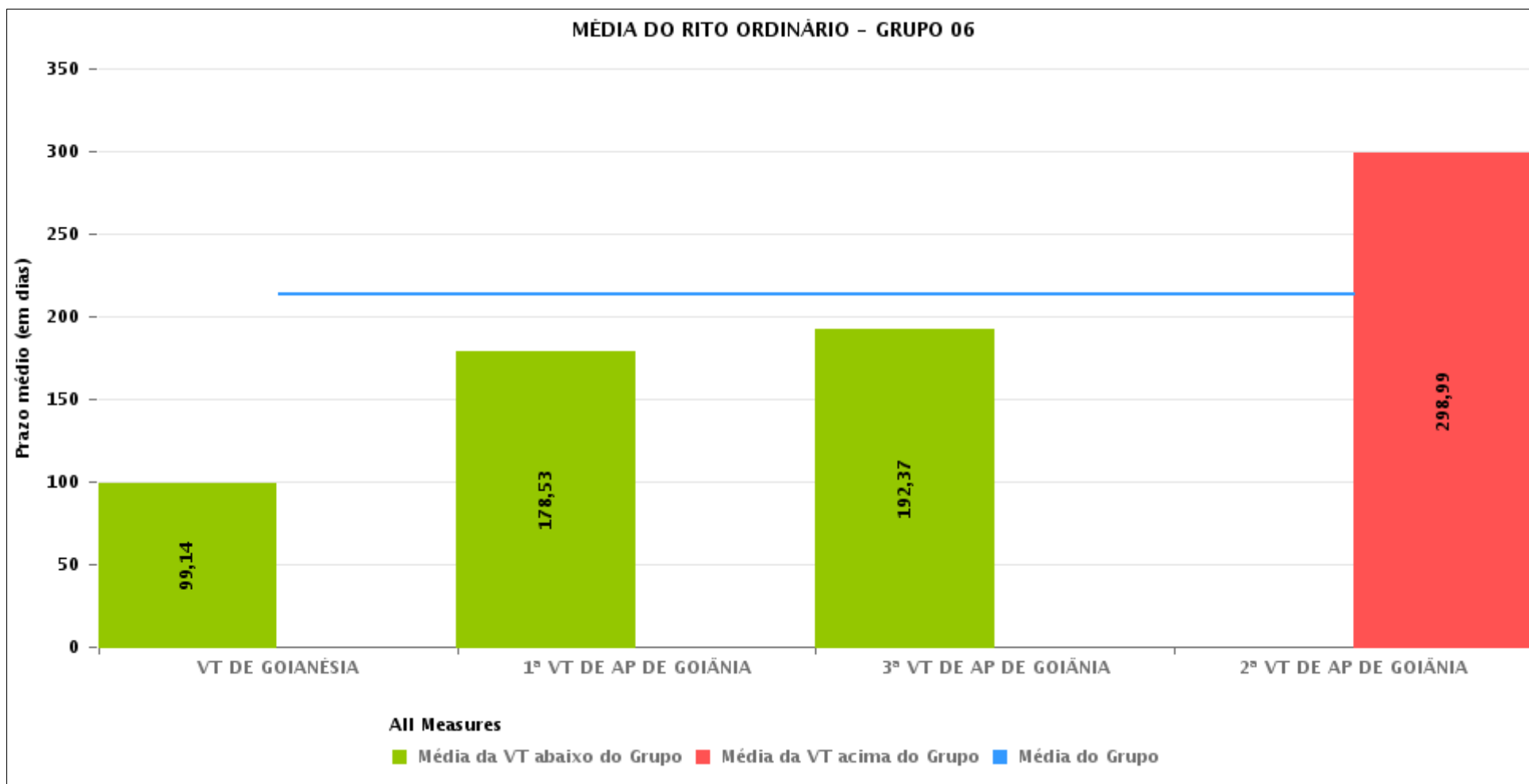
Data do encerramento da instrução entre 1/7/2017 e 31/7/2017 23:59:59





COMPARATIVO DO PRAZO MÉDIO ENTRE O AJUIZAMENTO E O ENCERRAMENTO DA INSTRUÇÃO ENTRE AS VARAS DO GRUPO

Data do encerramento da instrução entre 1/7/2017 e 31/7/2017 23:59:59





PRAZO MÉDIO ENTRE O AJUIZAMENTO E O ENCERRAMENTO DA INSTRUÇÃO POR GRUPO

Data do encerramento da instrução entre 1/7/2017 e 31/7/2017 23:59:59

Rito	Grupo	Qtd. Processos	Prazo Médio (dias)	Ranking
ORDINÁRIO	GRUPO 01	28	57,57	1°
	GRUPO 02	58	108,84	2°
	GRUPO 03	470	168,44	3°
	GRUPO 04	822	176,43	4°
	GRUPO 05	3.390	189	5°
	GRUPO 06	496	213,56	6°

<p>Legenda:</p> <p># Grupo 01 – Até 750 VT de Posse</p> <p># Grupo 02 – De 751 a 1000 VT de Formosa VT de Pires do Rio</p> <p># Grupo 03 – De 1001 a 1500 VT de Ceres 1ª VT de Anápolis 2ª VT de Anápolis 3ª VT de Anápolis 4ª VT de Anápolis VT de Caldas Novas</p>	<p># Grupo 04 – De 1501 a 2000 VT de Catalão VT de Goiatuba 1ª VT de Itumbiara 2ª VT de Itumbiara VT de Jataí VT de Luziânia VT de Mineiros VT de Quirinópolis</p> <p># Grupo 05 – De 2001 a 2500 1ª VT de Goiânia 2ª VT de Goiânia 3ª VT de Goiânia 4ª VT de Goiânia 5ª VT de Goiânia 6ª VT de Goiânia 7ª VT de Goiânia</p>	<p>8ª VT de Goiânia 9ª VT de Goiânia 10ª VT de Goiânia 11ª VT de Goiânia 12ª VT de Goiânia 13ª VT de Goiânia 14ª VT de Goiânia 15ª VT de Goiânia 16ª VT de Goiânia 17ª VT de Goiânia 18ª VT de Goiânia VT de Goiás VT de Inhumas 1ª VT de Rio Verde 2ª VT de Rio Verde 3ª VT de Rio Verde 4ª VT de Rio Verde VT de Uruaçu VT de São Luis de Montes Belos VT de Valparaíso de Goiás</p>	<p>#Grupo 06 – A partir de 2500 1ª VT de Aparecida de Goiânia 2ª VT de Aparecida de Goiânia 3ª VT de Aparecida de Goiânia VT de Goianésia</p>
--	--	--	---



PRAZO MÉDIO ENTRE O AJUIZAMENTO E O ENCERRAMENTO DA INSTRUÇÃO DE TODAS AS VARAS DO TRABALHO

Data do encerramento da instrução entre 1/7/2017 e 31/7/2017 23:59:59

ORDINÁRIO

Qtd. Processos	Prazo Médio (dias)
5.264	185,93

Vara do Trabalho	Qtd Processos	Prazo Médio	Ranking
4ª VARA DO TRABALHO DE RIO VERDE	73	52,34	1º
VARA DO TRABALHO DE POSSE	28	57,57	2º
13ª VARA DO TRABALHO DE GOIÂNIA	130	66,78	3º
1ª VARA DO TRABALHO DE ITUMBIARA	82	79,38	4º
VARA DO TRABALHO DE INHUMAS	113	94,33	5º
VARA DO TRABALHO DE CERES	34	94,79	6º
VARA DO TRABALHO DE VALPARAÍSO DE GOIÁS	153	94,91	7º
VARA DO TRABALHO DE PIRES DO RIO	19	98	8º
VARA DO TRABALHO DE GOIANÉSIA	69	99,14	9º
VARA DO TRABALHO DE QUIRINÓPOLIS	132	104,14	10º
16ª VARA DO TRABALHO DE GOIÂNIA	110	111,4	11º
VARA DO TRABALHO DE GOIATUBA	57	111,53	12º
VARA DO TRABALHO DE SÃO LUIS DE MONTES BELOS	97	112,81	13º
15ª VARA DO TRABALHO DE GOIÂNIA	84	114,08	14º
VARA DO TRABALHO DE FORMOSA	39	114,13	15º
VARA DO TRABALHO DE GOIÁS	101	115,44	16º
14ª VARA DO TRABALHO DE GOIÂNIA	114	129,52	17º
4ª VARA DO TRABALHO DE ANÁPOLIS	76	136,53	18º
8ª VARA DO TRABALHO DE GOIÂNIA	110	143,38	19º
VARA DO TRABALHO DE CATALÃO	94	153,54	20º
VARA DO TRABALHO DE LUZIÂNIA	76	155,26	21º
2ª VARA DO TRABALHO DE ANÁPOLIS	94	159,71	22º
3ª VARA DO TRABALHO DE ANÁPOLIS	98	165,94	23º
6ª VARA DO TRABALHO DE GOIÂNIA	134	174,25	24º
1ª VARA DO TRABALHO DE RIO VERDE	163	176,94	25º
1ª VARA DO TRABALHO DE APARECIDA DE GOIÂNIA	93	178,53	26º



PRAZO MÉDIO ENTRE O AJUIZAMENTO E O ENCERRAMENTO DA INSTRUÇÃO DE TODAS AS VARAS DO TRABALHO

ORDINÁRIO

Qtd. Processos	Prazo Médio (dias)
5.264	185,93

Vara do Trabalho	Qtd Processos	Prazo Médio	Ranking
VARA DO TRABALHO DE CALDAS NOVAS	66	185,71	27°
18ª VARA DO TRABALHO DE GOIÂNIA	144	187,97	28°
3ª VARA DO TRABALHO DE APARECIDA DE GOIÂNIA	163	192,37	29°
5ª VARA DO TRABALHO DE GOIÂNIA	186	193,81	30°
3ª VARA DO TRABALHO DE RIO VERDE	177	193,84	31°
12ª VARA DO TRABALHO DE GOIÂNIA	114	199,17	32°
2ª VARA DO TRABALHO DE ITUMBIARA	95	202,05	33°
10ª VARA DO TRABALHO DE GOIÂNIA	117	214,43	34°
1ª VARA DO TRABALHO DE ANÁPOLIS	102	216,03	35°
1ª VARA DO TRABALHO DE GOIÂNIA	159	228,4	36°
VARA DO TRABALHO DE URUAÇU	185	228,85	37°
11ª VARA DO TRABALHO DE GOIÂNIA	105	234,24	38°
VARA DO TRABALHO DE JATAÍ	110	237,13	39°
4ª VARA DO TRABALHO DE GOIÂNIA	120	241,36	40°
7ª VARA DO TRABALHO DE GOIÂNIA	112	253,84	41°
3ª VARA DO TRABALHO DE GOIÂNIA	97	258,99	42°
9ª VARA DO TRABALHO DE GOIÂNIA	108	261,59	43°
VARA DO TRABALHO DE MINEIROS	176	266,47	44°
17ª VARA DO TRABALHO DE GOIÂNIA	104	289,64	45°
2ª VARA DO TRABALHO DE RIO VERDE	140	292,71	46°
2ª VARA DO TRABALHO DE APARECIDA DE GOIÂNIA	171	298,99	47°
2ª VARA DO TRABALHO DE GOIÂNIA	140	325,14	48°



PRAZO MÉDIO ENTRE O AJUIZAMENTO E O ENCERRAMENTO DA INSTRUÇÃO - 1ª VARA DO TRABALHO DE APARECIDA DE GOIÂNIA

Data do encerramento da instrução entre 1/7/2017 e 31/7/2017 23:59:59

1ª VARA DO TRABALHO DE APARECIDA DE GOIÂNIA

ORDINÁRIO

Qtd	Prazo Médio
92	178,53

Nr. Processo	Ajuiz.	nc. Instruçã	Prazo
ConPag - 0010765-62.2017.5.18.0081	11/05/17	10/07/17	60
ConPag - 0010927-57.2017.5.18.0081	08/06/17	10/07/17	32
Pet - 0011114-65.2017.5.18.0081	06/07/17	13/07/17	7
RTAlç - 0010808-96.2017.5.18.0081	18/05/17	11/07/17	54
RTAlç - 0010993-37.2017.5.18.0081	20/06/17	18/07/17	28
RTAlç - 0011022-87.2017.5.18.0081	26/06/17	27/07/17	31
RTOrd - 0010172-33.2017.5.18.0081	02/02/17	04/07/17	152
RTOrd - 0010174-03.2017.5.18.0081	02/02/17	31/07/17	179
RTOrd - 0010264-45.2016.5.18.0081	18/02/16	06/07/17	504
RTOrd - 0010304-90.2017.5.18.0081	23/02/17	11/07/17	138
RTOrd - 0010307-45.2017.5.18.0081	24/02/17	10/07/17	136
RTOrd - 0010362-93.2017.5.18.0081	08/03/17	11/07/17	125
RTOrd - 0010414-89.2017.5.18.0081	15/03/17	21/07/17	128
RTOrd - 0010425-21.2017.5.18.0081	16/03/17	26/07/17	132
RTOrd - 0010448-64.2017.5.18.0081	20/03/17	24/07/17	126
RTOrd - 0010480-06.2016.5.18.0081	18/03/16	03/07/17	472
RTOrd - 0010501-39.2017.5.18.0083	18/04/17	04/07/17	77
RTOrd - 0010605-37.2017.5.18.0081	13/04/17	13/07/17	91
RTOrd - 0010611-78.2016.5.18.0081	08/04/16	06/07/17	454
RTOrd - 0010640-94.2017.5.18.0081	20/04/17	12/07/17	83
RTOrd - 0010643-49.2017.5.18.0081	22/04/17	13/07/17	82

Legenda:

Ajuiz. Data do Ajuizamento;

Enc. da Instrução: Data da conclusão para proferir sentença;

Prazo: Quantidade de dias decorridos do ajuizamento até o encerramento da instrução.



PRAZO MÉDIO ENTRE O AJUIZAMENTO E O ENCERRAMENTO DA INSTRUÇÃO - 1ª VARA DO TRABALHO DE APARECIDA DE GOIÂNIA

1ª VARA DO TRABALHO DE APARECIDA DE GOIÂNIA

ORDINÁRIO

Qtd	Prazo Médio
92	178,53

Nr. Processo	Ajuiz.	nc. Instruçã	Prazo
RTOrd - 0010647-86.2017.5.18.0081	24/04/17	20/07/17	87
RTOrd - 0010670-32.2017.5.18.0081	26/04/17	26/07/17	91
RTOrd - 0010671-17.2017.5.18.0081	26/04/17	17/07/17	82
RTOrd - 0010676-39.2017.5.18.0081	27/04/17	26/07/17	90
RTOrd - 0010695-45.2017.5.18.0081	28/04/17	06/07/17	69
RTOrd - 0010720-58.2017.5.18.0081	04/05/17	06/07/17	63
RTOrd - 0010731-87.2017.5.18.0081	05/05/17	10/07/17	66
RTOrd - 0010734-76.2016.5.18.0081	27/04/16	04/07/17	433
RTOrd - 0010759-55.2017.5.18.0081	10/05/17	28/07/17	79
RTOrd - 0010770-84.2017.5.18.0081	11/05/17	24/07/17	74
RTOrd - 0010779-80.2016.5.18.0081	03/05/16	21/07/17	444
RTOrd - 0010787-91.2015.5.18.0081	06/05/15	12/07/17	798
RTOrd - 0010792-45.2017.5.18.0081	16/05/17	12/07/17	57
RTOrd - 0010811-51.2017.5.18.0081	19/05/17	14/07/17	56
RTOrd - 0010883-38.2017.5.18.0081	01/06/17	03/07/17	32
RTOrd - 0010884-23.2017.5.18.0081	01/06/17	26/07/17	55
RTOrd - 0010889-45.2017.5.18.0081	02/06/17	03/07/17	31
RTOrd - 0010894-67.2017.5.18.0081	02/06/17	04/07/17	32
RTOrd - 0010903-29.2017.5.18.0081	05/06/17	06/07/17	31
RTOrd - 0010907-66.2017.5.18.0081	06/06/17	06/07/17	30
RTOrd - 0010909-36.2017.5.18.0081	06/06/17	13/07/17	37
RTOrd - 0010910-21.2017.5.18.0081	06/06/17	13/07/17	37
RTOrd - 0010917-13.2017.5.18.0081	06/06/17	10/07/17	34
RTOrd - 0010924-05.2017.5.18.0081	07/06/17	10/07/17	33

Legenda:

Ajuiz. Data do Ajuizamento;

Enc. da Instrução: Data da conclusão para proferir sentença;

Prazo: Quantidade de dias decorridos do ajuizamento até o encerramento da instrução.



PRAZO MÉDIO ENTRE O AJUIZAMENTO E O ENCERRAMENTO DA INSTRUÇÃO - 1ª VARA DO TRABALHO DE APARECIDA DE GOIÂNIA

1ª VARA DO TRABALHO DE APARECIDA DE GOIÂNIA

ORDINÁRIO

Qtd	Prazo Médio
92	178,53

Nr. Processo	Ajuiz.	nc. Instruçã	Prazo
RTOrd - 0010933-64.2017.5.18.0081	09/06/17	11/07/17	32
RTOrd - 0010944-93.2017.5.18.0081	12/06/17	13/07/17	31
RTOrd - 0010947-48.2017.5.18.0081	12/06/17	12/07/17	30
RTOrd - 0010954-40.2017.5.18.0081	13/06/17	18/07/17	35
RTOrd - 0010956-10.2017.5.18.0081	13/06/17	07/07/17	24
RTOrd - 0010956-10.2017.5.18.0081	13/06/17	27/07/17	44
RTOrd - 0010969-09.2017.5.18.0081	15/06/17	18/07/17	33
RTOrd - 0010975-16.2017.5.18.0081	19/06/17	20/07/17	31
RTOrd - 0010979-87.2016.5.18.0081	02/06/16	19/07/17	412
RTOrd - 0010989-97.2017.5.18.0081	20/06/17	26/07/17	36
RTOrd - 0010997-74.2017.5.18.0081	21/06/17	06/07/17	15
RTOrd - 0011009-25.2016.5.18.0081	08/06/16	19/07/17	406
RTOrd - 0011014-13.2017.5.18.0081	23/06/17	25/07/17	32
RTOrd - 0011021-39.2016.5.18.0081	09/06/16	19/07/17	405
RTOrd - 0011028-94.2017.5.18.0081	26/06/17	26/07/17	30
RTOrd - 0011031-49.2017.5.18.0081	26/06/17	26/07/17	30
RTOrd - 0011032-34.2017.5.18.0081	26/06/17	31/07/17	35
RTOrd - 0011041-93.2017.5.18.0081	27/06/17	27/07/17	30
RTOrd - 0011058-26.2017.5.18.0083	27/06/17	31/07/17	34
RTOrd - 0011060-93.2017.5.18.0083	27/06/17	31/07/17	34
RTOrd - 0011062-63.2017.5.18.0083	27/06/17	31/07/17	34
RTOrd - 0011081-75.2017.5.18.0081	03/07/17	20/07/17	17
RTOrd - 0011139-15.2016.5.18.0081	28/06/16	03/07/17	370
RTOrd - 0011146-07.2016.5.18.0081	29/06/16	31/07/17	397

Legenda:

Ajuiz. Data do Ajuizamento;

Enc. da Instrução: Data da conclusão para proferir sentença;

Prazo: Quantidade de dias decorridos do ajuizamento até o encerramento da instrução.



PRAZO MÉDIO ENTRE O AJUIZAMENTO E O ENCERRAMENTO DA INSTRUÇÃO - 1ª VARA DO TRABALHO DE APARECIDA DE GOIÂNIA

1ª VARA DO TRABALHO DE APARECIDA DE GOIÂNIA

ORDINÁRIO

Qtd	Prazo Médio
92	178,53

Nr. Processo	Ajuiz.	nc. Instruçã	Prazo
RTOrd - 0011183-34.2016.5.18.0081	05/07/16	06/07/17	366
RTOrd - 0011286-41.2016.5.18.0081	22/07/16	26/07/17	369
RTOrd - 0011399-92.2016.5.18.0081	10/08/16	19/07/17	343
RTOrd - 0011463-05.2016.5.18.0081	21/08/16	10/07/17	323
RTOrd - 0011510-76.2016.5.18.0081	29/08/16	24/07/17	329
RTOrd - 0011521-08.2016.5.18.0081	31/08/16	26/07/17	329
RTOrd - 0011534-07.2016.5.18.0081	01/09/16	26/07/17	328
RTOrd - 0011544-85.2015.5.18.0081	16/09/15	20/07/17	673
RTOrd - 0011547-06.2016.5.18.0081	02/09/16	31/07/17	332
RTOrd - 0011560-05.2016.5.18.0081	05/09/16	12/07/17	310
RTOrd - 0011568-79.2016.5.18.0081	06/09/16	26/07/17	323
RTOrd - 0011576-56.2016.5.18.0081	08/09/16	05/07/17	300
RTOrd - 0011622-45.2016.5.18.0081	15/09/16	27/07/17	315
RTOrd - 0011679-63.2016.5.18.0081	26/09/16	14/07/17	291
RTOrd - 0011702-09.2016.5.18.0081	29/09/16	24/07/17	298
RTOrd - 0011729-89.2016.5.18.0081	04/10/16	11/07/17	280
RTOrd - 0011912-60.2016.5.18.0081	04/11/16	26/07/17	264
RTOrd - 0011920-37.2016.5.18.0081	07/11/16	10/07/17	245
RTOrd - 0011951-85.2015.5.18.0083	18/12/15	17/07/17	577
RTOrd - 0012009-94.2015.5.18.0081	01/12/15	24/07/17	601
RTOrd - 0012053-79.2016.5.18.0081	29/11/16	04/07/17	217
RTOrd - 0012067-63.2016.5.18.0081	01/12/16	04/07/17	215
RTOrd - 0012071-03.2016.5.18.0081	01/12/16	27/07/17	238
RTOrd - 0012118-74.2016.5.18.0081	11/12/16	27/07/17	228

Legenda:

Ajuiz. Data do Ajuizamento;

Enc. da Instrução: Data da conclusão para proferir sentença;

Prazo: Quantidade de dias decorridos do ajuizamento até o encerramento da instrução.



**PRAZO MÉDIO ENTRE O AJUIZAMENTO E O
ENCERRAMENTO DA INSTRUÇÃO - 1ª VARA DO
TRABALHO DE APARECIDA DE GOIÂNIA**

**1ª VARA DO TRABALHO DE
APARECIDA DE GOIÂNIA**



PRAZO MÉDIO ENTRE O AJUIZAMENTO E O ENCERRAMENTO DA INSTRUÇÃO - 1ª VARA DO TRABALHO DE APARECIDA DE GOIÂNIA

Data do encerramento da instrução entre 1/7/2017 e 31/7/2017 23:59:59

Sem magistrado

ORDINÁRIO

Qtd	Prazo Médio
92	178,53

Nr. Processo	Ajuiz.	nc. Instruçã	Prazo
ConPag - 0010765-62.2017.5.18.0081	11/05/17	10/07/17	60
ConPag - 0010927-57.2017.5.18.0081	08/06/17	10/07/17	32
Pet - 0011114-65.2017.5.18.0081	06/07/17	13/07/17	7
RTAlç - 0010808-96.2017.5.18.0081	18/05/17	11/07/17	54
RTAlç - 0010993-37.2017.5.18.0081	20/06/17	18/07/17	28
RTAlç - 0011022-87.2017.5.18.0081	26/06/17	27/07/17	31
RTOrd - 0010172-33.2017.5.18.0081	02/02/17	04/07/17	152
RTOrd - 0010174-03.2017.5.18.0081	02/02/17	31/07/17	179
RTOrd - 0010264-45.2016.5.18.0081	18/02/16	06/07/17	504
RTOrd - 0010304-90.2017.5.18.0081	23/02/17	11/07/17	138
RTOrd - 0010307-45.2017.5.18.0081	24/02/17	10/07/17	136
RTOrd - 0010362-93.2017.5.18.0081	08/03/17	11/07/17	125
RTOrd - 0010414-89.2017.5.18.0081	15/03/17	21/07/17	128
RTOrd - 0010425-21.2017.5.18.0081	16/03/17	26/07/17	132
RTOrd - 0010448-64.2017.5.18.0081	20/03/17	24/07/17	126
RTOrd - 0010480-06.2016.5.18.0081	18/03/16	03/07/17	472
RTOrd - 0010501-39.2017.5.18.0083	18/04/17	04/07/17	77
RTOrd - 0010605-37.2017.5.18.0081	13/04/17	13/07/17	91
RTOrd - 0010611-78.2016.5.18.0081	08/04/16	06/07/17	454
RTOrd - 0010640-94.2017.5.18.0081	20/04/17	12/07/17	83
RTOrd - 0010643-49.2017.5.18.0081	22/04/17	13/07/17	82
RTOrd - 0010647-86.2017.5.18.0081	24/04/17	20/07/17	87

Legenda:

Ajuiz. Data do Ajuizamento;

Enc. da Instrução: Data da conclusão para proferir sentença;

Prazo: Quantidade de dias decorridos do ajuizamento até o encerramento da instrução.



PRAZO MÉDIO ENTRE O AJUIZAMENTO E O ENCERRAMENTO DA INSTRUÇÃO - 1ª VARA DO TRABALHO DE APARECIDA DE GOIÂNIA

Sem magistrado

ORDINÁRIO

Qtd	Prazo Médio
92	178,53

Nr. Processo	Ajuiz.	nc. Instruçã	Prazo
RTOrd - 0010670-32.2017.5.18.0081	26/04/17	26/07/17	91
RTOrd - 0010671-17.2017.5.18.0081	26/04/17	17/07/17	82
RTOrd - 0010676-39.2017.5.18.0081	27/04/17	26/07/17	90
RTOrd - 0010695-45.2017.5.18.0081	28/04/17	06/07/17	69
RTOrd - 0010720-58.2017.5.18.0081	04/05/17	06/07/17	63
RTOrd - 0010731-87.2017.5.18.0081	05/05/17	10/07/17	66
RTOrd - 0010734-76.2016.5.18.0081	27/04/16	04/07/17	433
RTOrd - 0010759-55.2017.5.18.0081	10/05/17	28/07/17	79
RTOrd - 0010770-84.2017.5.18.0081	11/05/17	24/07/17	74
RTOrd - 0010779-80.2016.5.18.0081	03/05/16	21/07/17	444
RTOrd - 0010787-91.2015.5.18.0081	06/05/15	12/07/17	798
RTOrd - 0010792-45.2017.5.18.0081	16/05/17	12/07/17	57
RTOrd - 0010811-51.2017.5.18.0081	19/05/17	14/07/17	56
RTOrd - 0010883-38.2017.5.18.0081	01/06/17	03/07/17	32
RTOrd - 0010884-23.2017.5.18.0081	01/06/17	26/07/17	55
RTOrd - 0010889-45.2017.5.18.0081	02/06/17	03/07/17	31
RTOrd - 0010894-67.2017.5.18.0081	02/06/17	04/07/17	32
RTOrd - 0010903-29.2017.5.18.0081	05/06/17	06/07/17	31
RTOrd - 0010907-66.2017.5.18.0081	06/06/17	06/07/17	30
RTOrd - 0010909-36.2017.5.18.0081	06/06/17	13/07/17	37
RTOrd - 0010910-21.2017.5.18.0081	06/06/17	13/07/17	37
RTOrd - 0010917-13.2017.5.18.0081	06/06/17	10/07/17	34
RTOrd - 0010924-05.2017.5.18.0081	07/06/17	10/07/17	33
RTOrd - 0010933-64.2017.5.18.0081	09/06/17	11/07/17	32
RTOrd - 0010944-93.2017.5.18.0081	12/06/17	13/07/17	31

Legenda:

Ajuiz. Data do Ajuizamento;

Enc. da Instrução: Data da conclusão para proferir sentença;

Prazo: Quantidade de dias decorridos do ajuizamento até o encerramento da instrução.



PRAZO MÉDIO ENTRE O AJUIZAMENTO E O ENCERRAMENTO DA INSTRUÇÃO - 1ª VARA DO TRABALHO DE APARECIDA DE GOIÂNIA

Sem magistrado

ORDINÁRIO

Qtd	Prazo Médio
92	178,53

Nr. Processo	Ajuiz.	nc. Instruçã	Prazo
RTOrd - 0010947-48.2017.5.18.0081	12/06/17	12/07/17	30
RTOrd - 0010954-40.2017.5.18.0081	13/06/17	18/07/17	35
RTOrd - 0010956-10.2017.5.18.0081	13/06/17	07/07/17	24
RTOrd - 0010956-10.2017.5.18.0081	13/06/17	27/07/17	44
RTOrd - 0010969-09.2017.5.18.0081	15/06/17	18/07/17	33
RTOrd - 0010975-16.2017.5.18.0081	19/06/17	20/07/17	31
RTOrd - 0010979-87.2016.5.18.0081	02/06/16	19/07/17	412
RTOrd - 0010989-97.2017.5.18.0081	20/06/17	26/07/17	36
RTOrd - 0010997-74.2017.5.18.0081	21/06/17	06/07/17	15
RTOrd - 0011009-25.2016.5.18.0081	08/06/16	19/07/17	406
RTOrd - 0011014-13.2017.5.18.0081	23/06/17	25/07/17	32
RTOrd - 0011021-39.2016.5.18.0081	09/06/16	19/07/17	405
RTOrd - 0011028-94.2017.5.18.0081	26/06/17	26/07/17	30
RTOrd - 0011031-49.2017.5.18.0081	26/06/17	26/07/17	30
RTOrd - 0011032-34.2017.5.18.0081	26/06/17	31/07/17	35
RTOrd - 0011041-93.2017.5.18.0081	27/06/17	27/07/17	30
RTOrd - 0011058-26.2017.5.18.0083	27/06/17	31/07/17	34
RTOrd - 0011060-93.2017.5.18.0083	27/06/17	31/07/17	34
RTOrd - 0011062-63.2017.5.18.0083	27/06/17	31/07/17	34
RTOrd - 0011081-75.2017.5.18.0081	03/07/17	20/07/17	17
RTOrd - 0011139-15.2016.5.18.0081	28/06/16	03/07/17	370
RTOrd - 0011146-07.2016.5.18.0081	29/06/16	31/07/17	397
RTOrd - 0011183-34.2016.5.18.0081	05/07/16	06/07/17	366
RTOrd - 0011286-41.2016.5.18.0081	22/07/16	26/07/17	369
RTOrd - 0011399-92.2016.5.18.0081	10/08/16	19/07/17	343

Legenda:

Ajuiz. Data do Ajuizamento;

Enc. da Instrução: Data da conclusão para proferir sentença;

Prazo: Quantidade de dias decorridos do ajuizamento até o encerramento da instrução.



PRAZO MÉDIO ENTRE O AJUIZAMENTO E O ENCERRAMENTO DA INSTRUÇÃO - 1ª VARA DO TRABALHO DE APARECIDA DE GOIÂNIA

Sem magistrado

ORDINÁRIO

Qtd	Prazo Médio
92	178,53

Nr. Processo	Ajuiz.	nc. Instruçã	Prazo
RTOrd - 0011463-05.2016.5.18.0081	21/08/16	10/07/17	323
RTOrd - 0011510-76.2016.5.18.0081	29/08/16	24/07/17	329
RTOrd - 0011521-08.2016.5.18.0081	31/08/16	26/07/17	329
RTOrd - 0011534-07.2016.5.18.0081	01/09/16	26/07/17	328
RTOrd - 0011544-85.2015.5.18.0081	16/09/15	20/07/17	673
RTOrd - 0011547-06.2016.5.18.0081	02/09/16	31/07/17	332
RTOrd - 0011560-05.2016.5.18.0081	05/09/16	12/07/17	310
RTOrd - 0011568-79.2016.5.18.0081	06/09/16	26/07/17	323
RTOrd - 0011576-56.2016.5.18.0081	08/09/16	05/07/17	300
RTOrd - 0011622-45.2016.5.18.0081	15/09/16	27/07/17	315
RTOrd - 0011679-63.2016.5.18.0081	26/09/16	14/07/17	291
RTOrd - 0011702-09.2016.5.18.0081	29/09/16	24/07/17	298
RTOrd - 0011729-89.2016.5.18.0081	04/10/16	11/07/17	280
RTOrd - 0011912-60.2016.5.18.0081	04/11/16	26/07/17	264
RTOrd - 0011920-37.2016.5.18.0081	07/11/16	10/07/17	245
RTOrd - 0011951-85.2015.5.18.0083	18/12/15	17/07/17	577
RTOrd - 0012009-94.2015.5.18.0081	01/12/15	24/07/17	601
RTOrd - 0012053-79.2016.5.18.0081	29/11/16	04/07/17	217
RTOrd - 0012067-63.2016.5.18.0081	01/12/16	04/07/17	215
RTOrd - 0012071-03.2016.5.18.0081	01/12/16	27/07/17	238
RTOrd - 0012118-74.2016.5.18.0081	11/12/16	27/07/17	228

Legenda:

Ajuiz. Data do Ajuizamento;

Enc. da Instrução: Data da conclusão para proferir sentença;

Prazo: Quantidade de dias decorridos do ajuizamento até o encerramento da instrução.