

## Conceituação

Tema	Prazos Processuais
<b>Relatórios</b>	Evolução Histórica Comparativo por VT Comparativo por Grupo Por Grupo Por VT Por Processo Por Magistrado
<b>Resumo</b>	Apresenta o prazo médio desde o concluso para proferir sentença até a prolação da sentença.
<b>Descrição</b>	O prazo médio é obtido calculando-se a quantidade de dias decorridos desde o movimento de Concluso para Proferir Sentença até a Prolação da Sentença. Os dados são extraídos baseando-se nos itens do e-Gestão:  269 e 90269 - Do Concluso para Proferir Sentença até a Prolação da Sentença na fase de conhecimento – rito sumaríssimo;  270 e 90270 – Do Concluso para Proferir Sentença até a Prolação da Sentença na fase de conhecimento– rito exceto sumaríssimo (ordinário)
<b>Origem da informação</b>	e-Gestão
<b>Crítérios e transformações</b>	Coletado do e-Gestão, consolidado, otimizado e classificado para análise.
<b>Análises possíveis</b>	Prazo médio entre o concluso para proferir sentença e a prolação da sentença, detalhado de forma Geral, Por grupo, por VT, Por Processo e Por Magistrado.

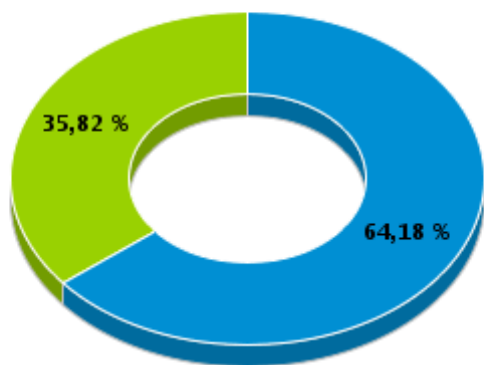


## EVOLUÇÃO HISTÓRICA DOS PRAZOS PROCESSUAIS ENTRE O CONCLUSO PARA PROFERIR SENTENÇA E A PROLAÇÃO DA SENTENÇA - 2ª VARA DO TRABALHO DE GOIÂNIA

Data da sentença entre 1/7/2017 e 31/7/2017 23:59:59

Rito	Qtd	Prazo Médio
ORDINÁRIO	43	3,16
SUMARÍSSIMO	24	1,96
<b>Total/Média</b>	<b>67</b>	<b>2,73</b>

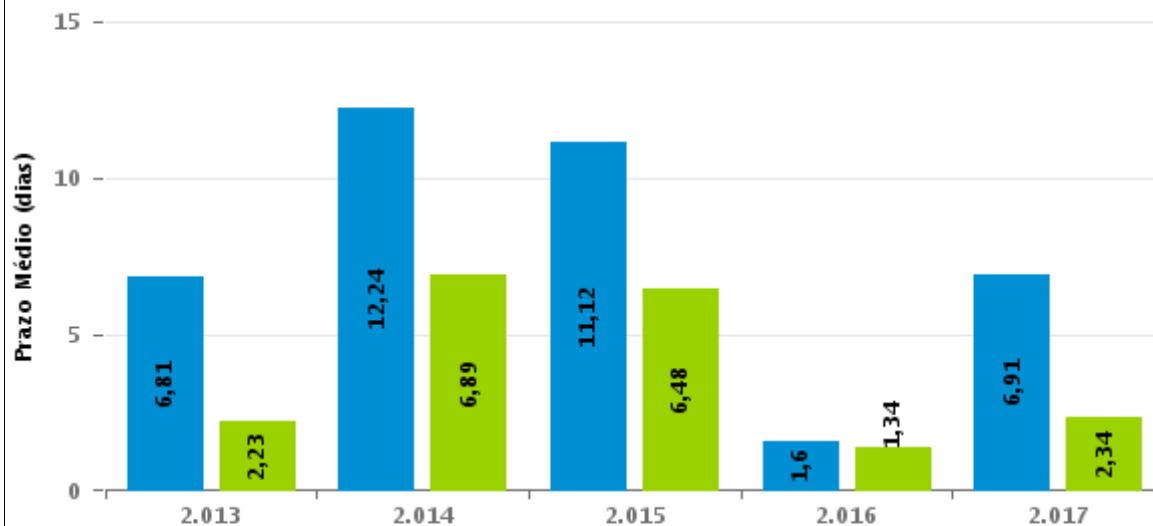
Percentual de Processos por Rito



Rito

■ ORDINÁRIO ■ SUMARÍSSIMO

Prazo Médio por Rito



Para este exercício foram computados os processos até o mês de Julho/2.017

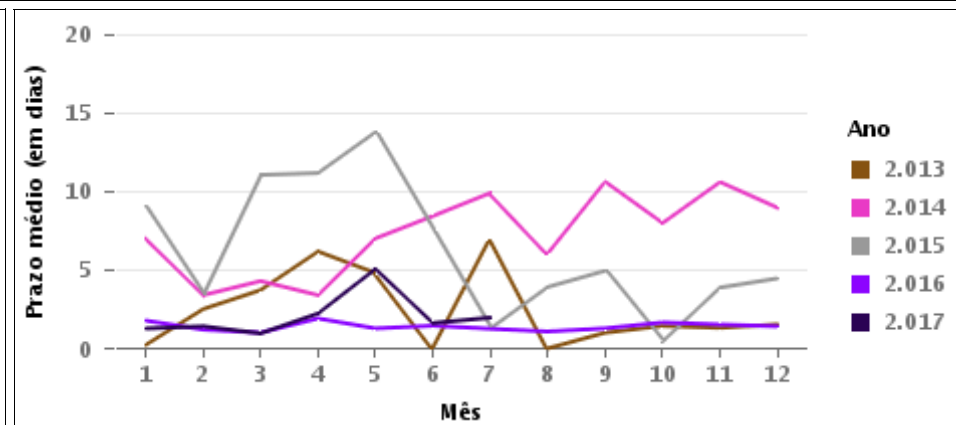
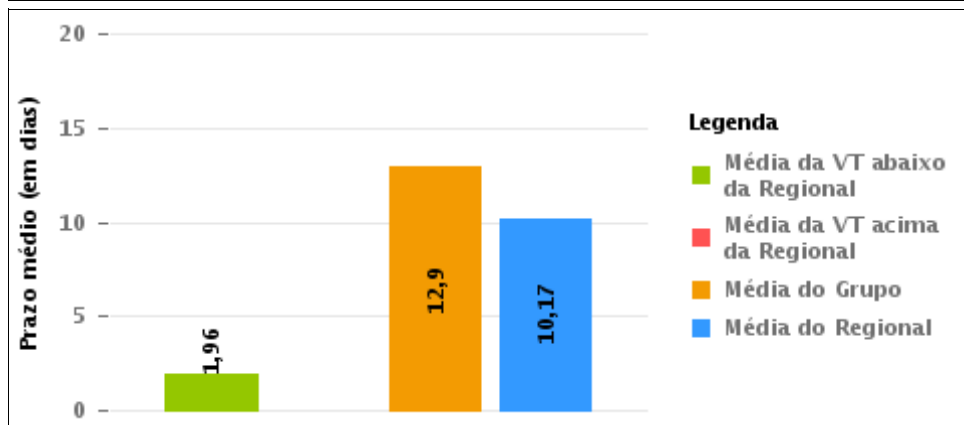
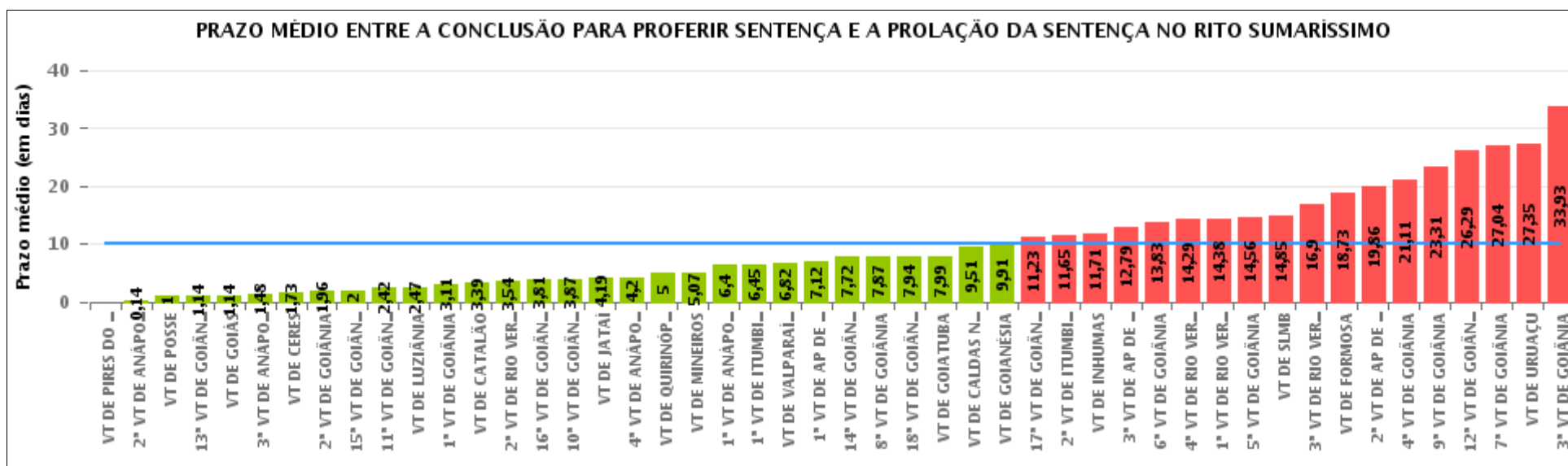
Rito

■ ORDINÁRIO ■ SUMARÍSSIMO



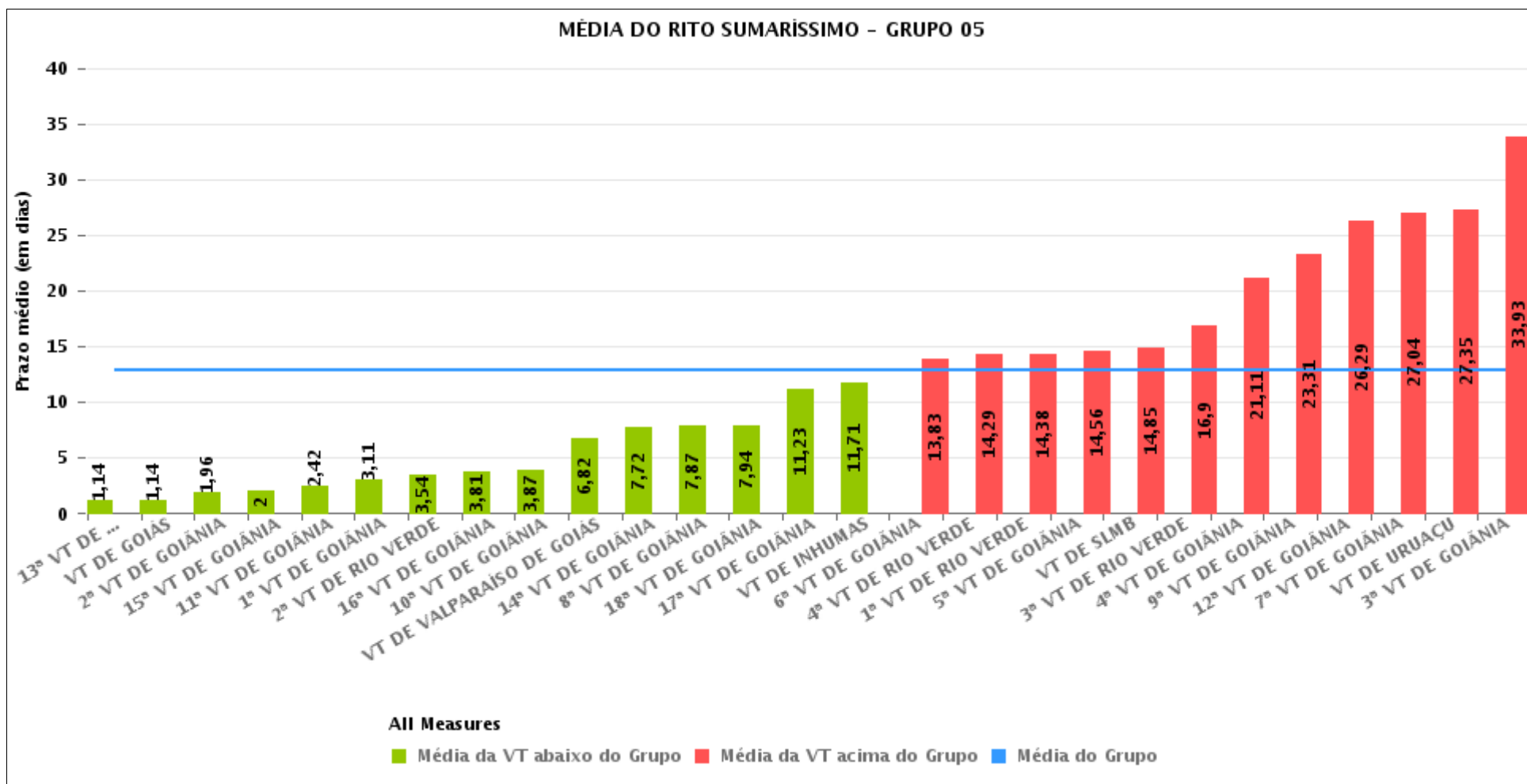
## COMPARATIVO DO PRAZO MÉDIO ENTRE O CONCLUSO PARA PROFERIR SENTENÇA E A PROLAÇÃO DA SENTENÇA - 2ª VARA DO TRABALHO DE GOIÂNIA

Data da sentença entre 1/7/2017 e 31/7/2017 23:59:59



## COMPARATIVO DO PRAZO MÉDIO ENTRE O CONCLUSO PARA PROFERIR SENTENÇA E A PROLAÇÃO DA SENTENÇA ENTRE AS VARAS DO GRUPO

Data da sentença entre 1/7/2017 e 31/7/2017 23:59:59





## PRAZO MÉDIO ENTRE O CONCLUSO PARA PROFERIR SENTENÇA E A PROLAÇÃO DA SENTENÇA POR GRUPO

Data da sentença entre 1/7/2017 e 31/7/2017 23:59:59

Rito	Grupo	Qtd. Processos	Prazo Médio (dias)	Ranking
SUMARÍSSIMO	GRUPO 01	4	1	1°
	GRUPO 03	262	3,62	2°
	GRUPO 04	229	6,32	3°
	GRUPO 06	127	12,41	4°
	GRUPO 05	794	12,9	5°
	GRUPO 02	23	17,91	6°

Legenda:	# Grupo 04 – De 1501 a 2000 VT de Catalão VT de Goiatuba 1ª VT de Itumbiara 2ª VT de Itumbiara VT de Jataí VT de Luziânia VT de Mineiros VT de Quirinópolis	8ª VT de Goiânia 9ª VT de Goiânia 10ª VT de Goiânia 11ª VT de Goiânia 12ª VT de Goiânia 13ª VT de Goiânia 14ª VT de Goiânia 15ª VT de Goiânia 16ª VT de Goiânia 17ª VT de Goiânia 18ª VT de Goiânia VT de Goiás VT de Inhumas 1ª VT de Rio Verde 2ª VT de Rio Verde 3ª VT de Rio Verde 4ª VT de Rio Verde VT de Uruaçu VT de São Luis de Montes Belos VT de Valparaíso de Goiás	#Grupo 06 – A partir de 2500 1ª VT de Aparecida de Goiânia 2ª VT de Aparecida de Goiânia 3ª VT de Aparecida de Goiânia VT de Goianésia
# Grupo 01 – Até 750 VT de Posse			
# Grupo 02 – De 751 a 1000 VT de Formosa VT de Pires do Rio			
# Grupo 03 – De 1001 a 1500 VT de Ceres 1ª VT de Anápolis 2ª VT de Anápolis 3ª VT de Anápolis 4ª VT de Anápolis VT de Caldas Novas	# Grupo 05 – De 2001 a 2500 1ª VT de Goiânia 2ª VT de Goiânia 3ª VT de Goiânia 4ª VT de Goiânia 5ª VT de Goiânia 6ª VT de Goiânia 7ª VT de Goiânia		



## PRAZO MÉDIO ENTRE O CONCLUSO PARA PROFERIR SENTENÇA E A PROLAÇÃO DA SENTENÇA DE TODAS AS VARAS DO TRABALHO

Data da sentença entre 1/7/2017 e 31/7/2017 23:59:59

### SUMARÍSSIMO

Qtd. Processos	Prazo Médio (dias)
1.439	10,17

Vara do Trabalho	Qtd Processos	Prazo Médio	Ranking
VARA DO TRABALHO DE PIRES DO RIO	1	0	1°
2ª VARA DO TRABALHO DE ANÁPOLIS	22	0,14	2°
VARA DO TRABALHO DE POSSE	4	1	3°
13ª VARA DO TRABALHO DE GOIÂNIA	36	1,14	4°
VARA DO TRABALHO DE GOIÁS	14	1,14	5°
3ª VARA DO TRABALHO DE ANÁPOLIS	27	1,48	6°
VARA DO TRABALHO DE CERES	115	1,73	7°
2ª VARA DO TRABALHO DE GOIÂNIA	24	1,96	8°
15ª VARA DO TRABALHO DE GOIÂNIA	25	2	9°
11ª VARA DO TRABALHO DE GOIÂNIA	24	2,42	10°
VARA DO TRABALHO DE LUZIÂNIA	17	2,47	11°
1ª VARA DO TRABALHO DE GOIÂNIA	28	3,11	12°
VARA DO TRABALHO DE CATALÃO	38	3,39	13°
2ª VARA DO TRABALHO DE RIO VERDE	13	3,54	14°
16ª VARA DO TRABALHO DE GOIÂNIA	37	3,81	15°
10ª VARA DO TRABALHO DE GOIÂNIA	23	3,87	16°
VARA DO TRABALHO DE JATAÍ	26	4,19	17°
4ª VARA DO TRABALHO DE ANÁPOLIS	25	4,2	18°
VARA DO TRABALHO DE QUIRINÓPOLIS	9	5	19°
VARA DO TRABALHO DE MINEIROS	14	5,07	20°
1ª VARA DO TRABALHO DE ANÁPOLIS	30	6,4	21°
1ª VARA DO TRABALHO DE ITUMBIARA	20	6,45	22°
VARA DO TRABALHO DE VALPARAÍSO DE GOIÁS	68	6,82	23°
1ª VARA DO TRABALHO DE APARECIDA DE GOIÂNIA	43	7,12	24°
14ª VARA DO TRABALHO DE GOIÂNIA	50	7,72	25°
8ª VARA DO TRABALHO DE GOIÂNIA	39	7,87	26°



## PRAZO MÉDIO ENTRE O CONCLUSO PARA PROFERIR SENTENÇA E A PROLAÇÃO DA SENTENÇA DE TODAS AS VARAS DO TRABALHO

### SUMARÍSSIMO

Qtd. Processos	Prazo Médio (dias)
1.439	10,17

Vara do Trabalho	Qtd Processos	Prazo Médio	Ranking
18ª VARA DO TRABALHO DE GOIÂNIA	36	7,94	27°
VARA DO TRABALHO DE GOIATUBA	82	7,99	28°
VARA DO TRABALHO DE CALDAS NOVAS	43	9,51	29°
VARA DO TRABALHO DE GOIANÉSIA	23	9,91	30°
17ª VARA DO TRABALHO DE GOIÂNIA	30	11,23	31°
2ª VARA DO TRABALHO DE ITUMBIARA	23	11,65	32°
VARA DO TRABALHO DE INHUMAS	7	11,71	33°
3ª VARA DO TRABALHO DE APARECIDA DE GOIÂNIA	24	12,79	34°
6ª VARA DO TRABALHO DE GOIÂNIA	23	13,83	35°
4ª VARA DO TRABALHO DE RIO VERDE	7	14,29	36°
1ª VARA DO TRABALHO DE RIO VERDE	13	14,38	37°
5ª VARA DO TRABALHO DE GOIÂNIA	39	14,56	38°
VARA DO TRABALHO DE SÃO LUIS DE MONTES BELOS	26	14,85	39°
3ª VARA DO TRABALHO DE RIO VERDE	20	16,9	40°
VARA DO TRABALHO DE FORMOSA	22	18,73	41°
2ª VARA DO TRABALHO DE APARECIDA DE GOIÂNIA	37	19,86	42°
4ª VARA DO TRABALHO DE GOIÂNIA	28	21,11	43°
9ª VARA DO TRABALHO DE GOIÂNIA	13	23,31	44°
12ª VARA DO TRABALHO DE GOIÂNIA	28	26,29	45°
7ª VARA DO TRABALHO DE GOIÂNIA	24	27,04	46°
VARA DO TRABALHO DE URUAÇU	62	27,35	47°
3ª VARA DO TRABALHO DE GOIÂNIA	57	33,93	48°



## PRAZO MÉDIO ENTRE O CONCLUSO PARA PROFERIR SENTENÇA E A PROLAÇÃO DA SENTENÇA - 2ª VARA DO TRABALHO DE GOIÂNIA

Data da sentença entre 1/7/2017 e 31/7/2017 23:59:59

### 2ª VARA DO TRABALHO DE GOIÂNIA

#### SUMARÍSSIMO

Qtd	Prazo Médio
24	1,96

Nr. Processo	Conclusão	Sentença	Prazo
RTSum - 0010130-27.2017.5.18.0002	28/07/17	28/07/17	0
RTSum - 0010536-48.2017.5.18.0002	28/07/17	28/07/17	0
RTSum - 0010541-70.2017.5.18.0002	04/07/17	04/07/17	0
RTSum - 0010605-80.2017.5.18.0002	03/07/17	04/07/17	1
RTSum - 0010644-77.2017.5.18.0002	04/07/17	12/07/17	8
RTSum - 0010648-14.2017.5.18.0003	20/07/17	21/07/17	1
RTSum - 0010681-07.2017.5.18.0002	12/07/17	13/07/17	1
RTSum - 0010744-66.2016.5.18.0002	27/06/17	03/07/17	6
RTSum - 0010799-80.2017.5.18.0002	10/07/17	11/07/17	1
RTSum - 0010806-63.2017.5.18.0005	20/07/17	21/07/17	1
RTSum - 0010827-48.2017.5.18.0002	13/07/17	14/07/17	1
RTSum - 0010836-10.2017.5.18.0002	31/07/17	31/07/17	0
RTSum - 0010837-92.2017.5.18.0002	27/07/17	27/07/17	0
RTSum - 0010842-93.2017.5.18.0009	04/07/17	10/07/17	6
RTSum - 0010852-61.2017.5.18.0002	17/07/17	19/07/17	2
RTSum - 0010868-15.2017.5.18.0002	05/07/17	05/07/17	0
RTSum - 0010870-82.2017.5.18.0002	14/07/17	17/07/17	3
RTSum - 0010871-67.2017.5.18.0002	14/07/17	17/07/17	3
RTSum - 0010964-30.2017.5.18.0002	13/07/17	17/07/17	4
RTSum - 0011024-03.2017.5.18.0002	20/07/17	21/07/17	1
RTSum - 0011046-61.2017.5.18.0002	19/07/17	26/07/17	7
RTSum - 0011082-06.2017.5.18.0002	10/07/17	10/07/17	0

**Legenda:**

- Conclusão: Data da conclusão para proferir sentença;
- Sentença: Data da prolação da sentença;
- Prazo: Prazo entre a conclusão e a prolação da sentença.





**PRAZO MÉDIO ENTRE O CONCLUSO PARA PROFERIR SENTENÇA E A PROLAÇÃO DA SENTENÇA - 2ª VARA DO TRABALHO DE GOIÂNIA**

**2ª VARA DO TRABALHO DE GOIÂNIA**

**SUMARÍSSIMO**

Qtd	Prazo Médio
24	1,96

Nr. Processo	Conclusão	Sentença	Prazo
RTSum - 0011197-27.2017.5.18.0002	31/07/17	31/07/17	0
RTSum - 0011198-12.2017.5.18.0002	24/07/17	25/07/17	1

**Legenda:**  
- Conclusão: Data da conclusão para proferir sentença;  
- Sentença: Data da prolação da sentença;  
- Prazo: Prazo entre a conclusão e a prolação da sentença.



## PRAZO MÉDIO ENTRE O CONCLUSO PARA PROFERIR SENTENÇA E A PROLAÇÃO DA SENTENÇA - 2ª VARA DO TRABALHO DE GOIÂNIA

Data da sentença entre 1/7/2017 e 31/7/2017 23:59:59

### LUIZ EDUARDO DA SILVA PARAGUASSU

#### SUMARÍSSIMO

Qtd	Prazo Médio
1	7

Nr. Processo	Conclusão	Sentença	Prazo
RTSum - 0011046-61.2017.5.18.0002	19/07/17	26/07/17	7

**Legenda:**  
- Conclusão: Data da conclusão para proferir sentença;  
- Sentença: Data da prolação da sentença;  
- Prazo: Prazo entre a conclusão e a prolação da sentença.

### RONIE CARLOS BENTO DE SOUSA

#### SUMARÍSSIMO

Qtd	Prazo Médio
5	1,4

Nr. Processo	Conclusão	Sentença	Prazo
RTSum - 0010605-80.2017.5.18.0002	03/07/17	04/07/17	1
RTSum - 0010681-07.2017.5.18.0002	12/07/17	13/07/17	1
RTSum - 0010799-80.2017.5.18.0002	10/07/17	11/07/17	1
RTSum - 0010827-48.2017.5.18.0002	13/07/17	14/07/17	1
RTSum - 0010871-67.2017.5.18.0002	14/07/17	17/07/17	3

**Legenda:**  
- Conclusão: Data da conclusão para proferir sentença;  
- Sentença: Data da prolação da sentença;  
- Prazo: Prazo entre a conclusão e a prolação da sentença.

### RUI BARBOSA DE CARVALHO SANTOS



**PRAZO MÉDIO ENTRE O CONCLUSO PARA PROFERIR SENTENÇA E A PROLAÇÃO DA SENTENÇA - 2ª VARA DO TRABALHO DE GOIÂNIA**

**RUI BARBOSA DE CARVALHO SANTOS**

**SUMARÍSSIMO**

Qtd	Prazo Médio
18	1,83

Nr. Processo	Conclusão	Sentença	Prazo
RTSum - 0010130-27.2017.5.18.0002	28/07/17	28/07/17	0
RTSum - 0010536-48.2017.5.18.0002	28/07/17	28/07/17	0
RTSum - 0010541-70.2017.5.18.0002	04/07/17	04/07/17	0
RTSum - 0010644-77.2017.5.18.0002	04/07/17	12/07/17	8
RTSum - 0010648-14.2017.5.18.0003	20/07/17	21/07/17	1
RTSum - 0010744-66.2016.5.18.0002	27/06/17	03/07/17	6
RTSum - 0010806-63.2017.5.18.0005	20/07/17	21/07/17	1
RTSum - 0010836-10.2017.5.18.0002	31/07/17	31/07/17	0
RTSum - 0010837-92.2017.5.18.0002	27/07/17	27/07/17	0
RTSum - 0010842-93.2017.5.18.0009	04/07/17	10/07/17	6
RTSum - 0010852-61.2017.5.18.0002	17/07/17	19/07/17	2
RTSum - 0010868-15.2017.5.18.0002	05/07/17	05/07/17	0
RTSum - 0010870-82.2017.5.18.0002	14/07/17	17/07/17	3
RTSum - 0010964-30.2017.5.18.0002	13/07/17	17/07/17	4
RTSum - 0011024-03.2017.5.18.0002	20/07/17	21/07/17	1
RTSum - 0011082-06.2017.5.18.0002	10/07/17	10/07/17	0
RTSum - 0011197-27.2017.5.18.0002	31/07/17	31/07/17	0
RTSum - 0011198-12.2017.5.18.0002	24/07/17	25/07/17	1

**Legenda:**  
- Conclusão: Data da conclusão para proferir sentença;  
- Sentença: Data da prolação da sentença;  
- Prazo: Prazo entre a conclusão e a prolação da sentença.