

Conceituação

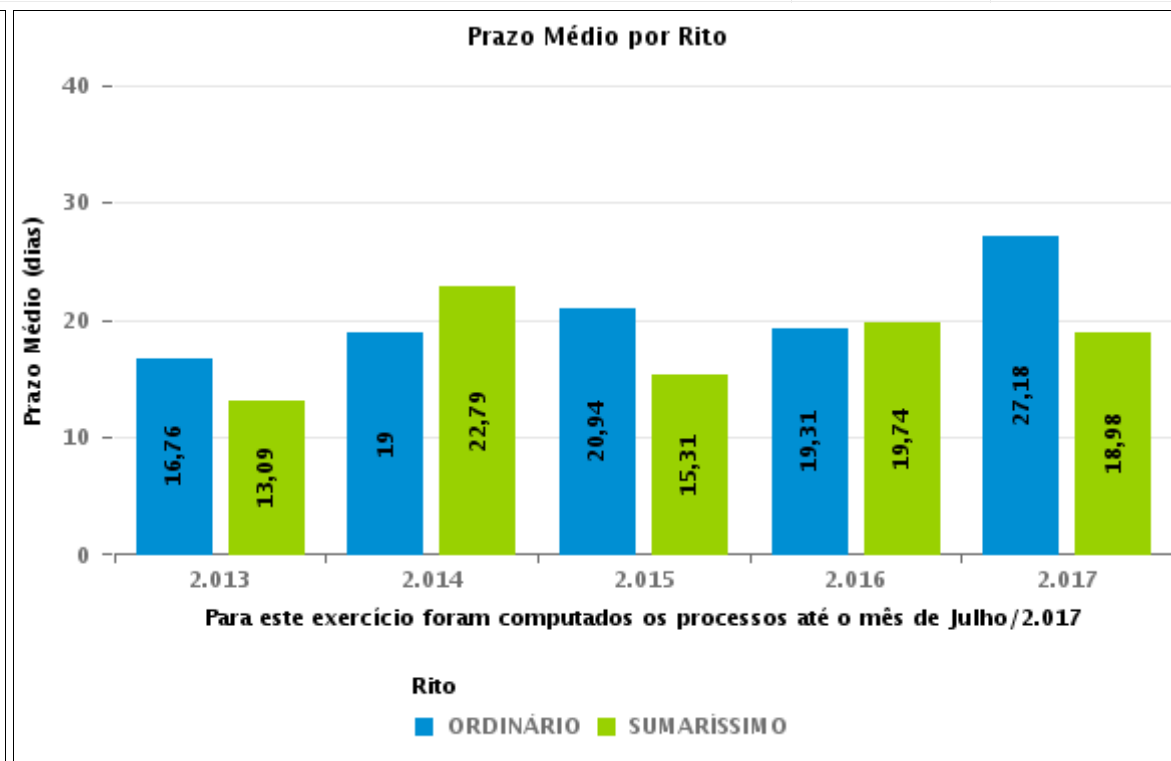
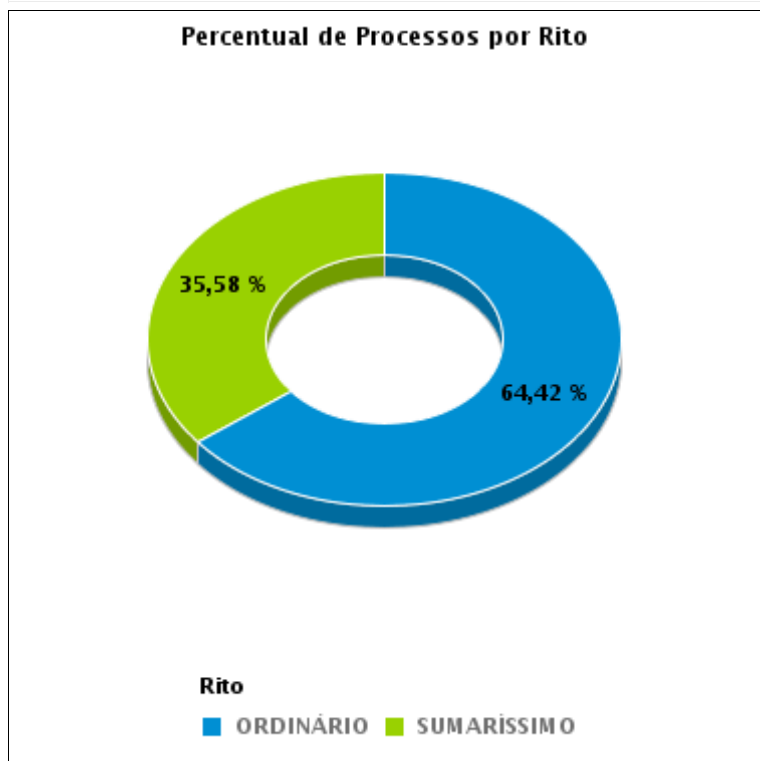
Tema	Prazos Processuais
Relatórios	Evolução Histórica Comparativo por VT Comparativo por Grupo Por Grupo Por VT Por Processo Por Magistrado
Resumo	Apresenta o prazo médio desde o concluso para proferir sentença até a prolação da sentença.
Descrição	O prazo médio é obtido calculando-se a quantidade de dias decorridos desde o movimento de Concluso para Proferir Sentença até a Prolação da Sentença. Os dados são extraídos baseando-se nos itens do e-Gestão: 269 e 90269 - Do Concluso para Proferir Sentença até a Prolação da Sentença na fase de conhecimento – rito sumaríssimo; 270 e 90270 – Do Concluso para Proferir Sentença até a Prolação da Sentença na fase de conhecimento– rito exceto sumaríssimo (ordinário)
Origem da informação	e-Gestão
Crítérios e transformações	Coletado do e-Gestão, consolidado, otimizado e classificado para análise.
Análises possíveis	Prazo médio entre o concluso para proferir sentença e a prolação da sentença, detalhado de forma Geral, Por grupo, por VT, Por Processo e Por Magistrado.



EVOLUÇÃO HISTÓRICA DOS PRAZOS PROCESSUAIS ENTRE O CONCLUSO PARA PROFERIR SENTENÇA E A PROLAÇÃO DA SENTENÇA - 2ª VARA DO TRABALHO DE APARECIDA DE GOIÂNIA

Data da sentença entre 1/7/2017 e 31/7/2017 23:59:59

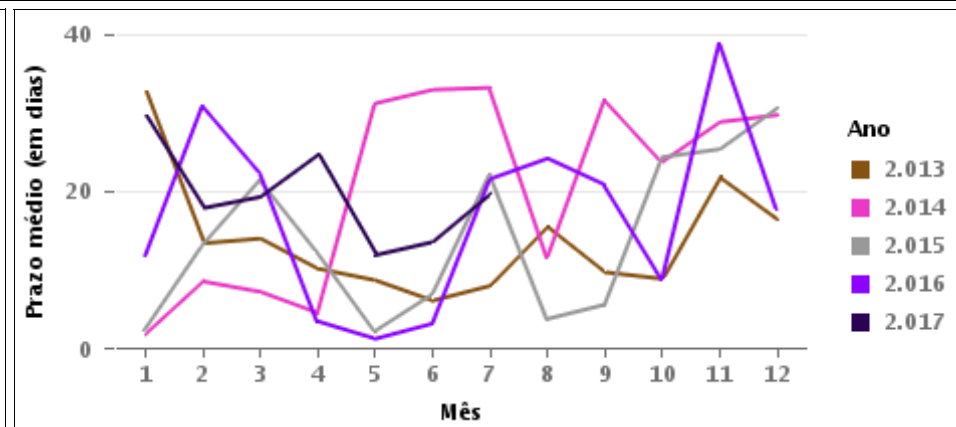
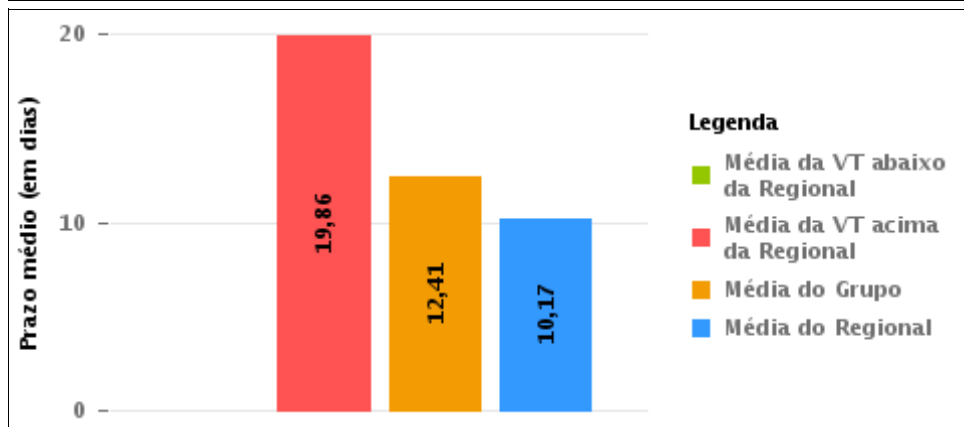
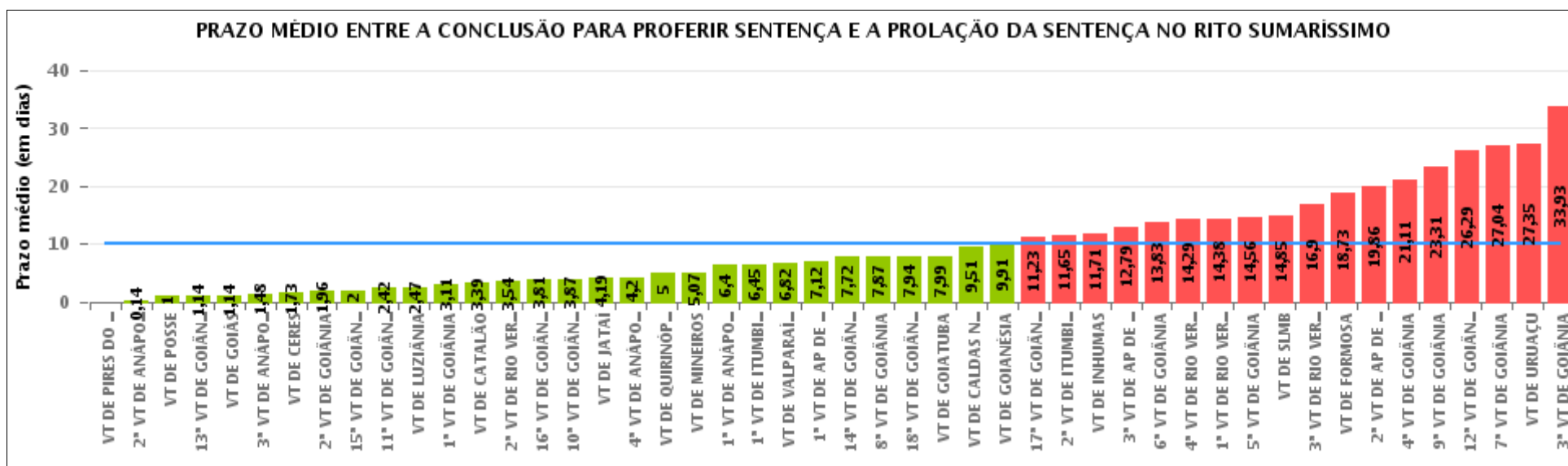
Rito	Qtd	Prazo Médio
ORDINÁRIO	67	14,3
SUMARÍSSIMO	37	19,86
Total/Média	104	16,28





COMPARATIVO DO PRAZO MÉDIO ENTRE O CONCLUSO PARA PROFERIR SENTENÇA E A PROLAÇÃO DA SENTENÇA - 2ª VARA DO TRABALHO DE APARECIDA DE GOIÂNIA

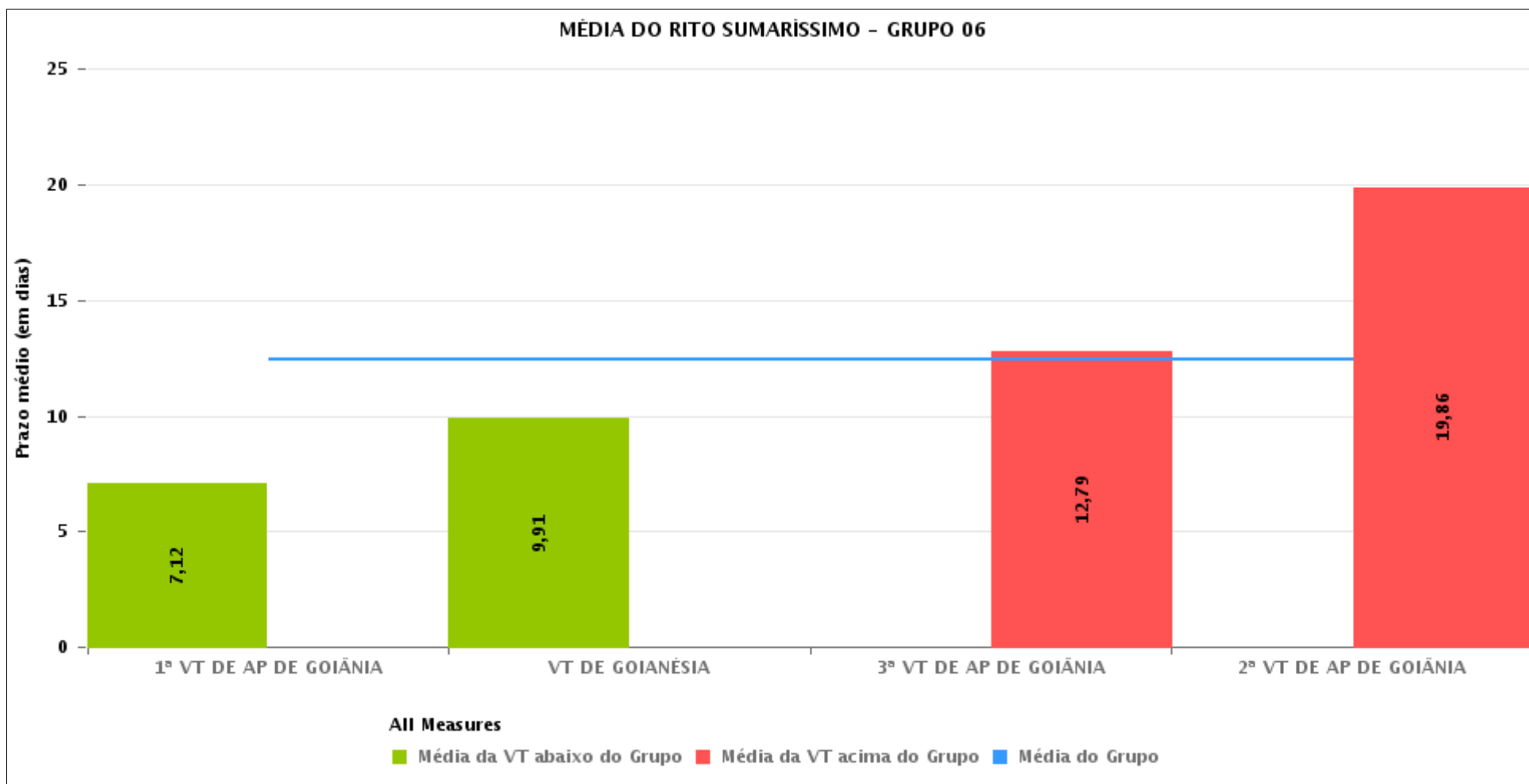
Data da sentença entre 1/7/2017 e 31/7/2017 23:59:59





COMPARATIVO DO PRAZO MÉDIO ENTRE O CONCLUSO PARA PROFERIR SENTENÇA E A PROLAÇÃO DA SENTENÇA ENTRE AS VARAS DO GRUPO

Data da sentença entre 1/7/2017 e 31/7/2017 23:59:59





PRAZO MÉDIO ENTRE O CONCLUSO PARA PROFERIR SENTENÇA E A PROLAÇÃO DA SENTENÇA POR GRUPO

Data da sentença entre 1/7/2017 e 31/7/2017 23:59:59

Rito	Grupo	Qtd. Processos	Prazo Médio (dias)	Ranking
SUMARÍSSIMO	GRUPO 01	4	1	1°
	GRUPO 03	262	3,62	2°
	GRUPO 04	229	6,32	3°
	GRUPO 06	127	12,41	4°
	GRUPO 05	794	12,9	5°
	GRUPO 02	23	17,91	6°

Legenda:	# Grupo 04 – De 1501 a 2000 VT de Catalão VT de Goiatuba 1ª VT de Itumbiara 2ª VT de Itumbiara VT de Jataí VT de Luziânia VT de Mineiros VT de Quirinópolis	8ª VT de Goiânia 9ª VT de Goiânia 10ª VT de Goiânia 11ª VT de Goiânia 12ª VT de Goiânia 13ª VT de Goiânia 14ª VT de Goiânia 15ª VT de Goiânia 16ª VT de Goiânia 17ª VT de Goiânia 18ª VT de Goiânia VT de Goiás VT de Inhumas 1ª VT de Rio Verde 2ª VT de Rio Verde 3ª VT de Rio Verde 4ª VT de Rio Verde VT de Uruaçu VT de São Luis de Montes Belos VT de Valparaíso de Goiás	#Grupo 06 – A partir de 2500 1ª VT de Aparecida de Goiânia 2ª VT de Aparecida de Goiânia 3ª VT de Aparecida de Goiânia VT de Goianésia
# Grupo 01 – Até 750 VT de Posse			
# Grupo 02 – De 751 a 1000 VT de Formosa VT de Pires do Rio			
# Grupo 03 – De 1001 a 1500 VT de Ceres 1ª VT de Anápolis 2ª VT de Anápolis 3ª VT de Anápolis 4ª VT de Anápolis VT de Caldas Novas	# Grupo 05 – De 2001 a 2500 1ª VT de Goiânia 2ª VT de Goiânia 3ª VT de Goiânia 4ª VT de Goiânia 5ª VT de Goiânia 6ª VT de Goiânia 7ª VT de Goiânia		



PRAZO MÉDIO ENTRE O CONCLUSO PARA PROFERIR SENTENÇA E A PROLAÇÃO DA SENTENÇA DE TODAS AS VARAS DO TRABALHO

Data da sentença entre 1/7/2017 e 31/7/2017 23:59:59

SUMARÍSSIMO

Qtd. Processos	Prazo Médio (dias)
1.439	10,17

Vara do Trabalho	Qtd Processos	Prazo Médio	Ranking
VARA DO TRABALHO DE PIRES DO RIO	1	0	1°
2ª VARA DO TRABALHO DE ANÁPOLIS	22	0,14	2°
VARA DO TRABALHO DE POSSE	4	1	3°
13ª VARA DO TRABALHO DE GOIÂNIA	36	1,14	4°
VARA DO TRABALHO DE GOIÁS	14	1,14	5°
3ª VARA DO TRABALHO DE ANÁPOLIS	27	1,48	6°
VARA DO TRABALHO DE CERES	115	1,73	7°
2ª VARA DO TRABALHO DE GOIÂNIA	24	1,96	8°
15ª VARA DO TRABALHO DE GOIÂNIA	25	2	9°
11ª VARA DO TRABALHO DE GOIÂNIA	24	2,42	10°
VARA DO TRABALHO DE LUZIÂNIA	17	2,47	11°
1ª VARA DO TRABALHO DE GOIÂNIA	28	3,11	12°
VARA DO TRABALHO DE CATALÃO	38	3,39	13°
2ª VARA DO TRABALHO DE RIO VERDE	13	3,54	14°
16ª VARA DO TRABALHO DE GOIÂNIA	37	3,81	15°
10ª VARA DO TRABALHO DE GOIÂNIA	23	3,87	16°
VARA DO TRABALHO DE JATAÍ	26	4,19	17°
4ª VARA DO TRABALHO DE ANÁPOLIS	25	4,2	18°
VARA DO TRABALHO DE QUIRINÓPOLIS	9	5	19°
VARA DO TRABALHO DE MINEIROS	14	5,07	20°
1ª VARA DO TRABALHO DE ANÁPOLIS	30	6,4	21°
1ª VARA DO TRABALHO DE ITUMBIARA	20	6,45	22°
VARA DO TRABALHO DE VALPARAÍSO DE GOIÁS	68	6,82	23°
1ª VARA DO TRABALHO DE APARECIDA DE GOIÂNIA	43	7,12	24°
14ª VARA DO TRABALHO DE GOIÂNIA	50	7,72	25°
8ª VARA DO TRABALHO DE GOIÂNIA	39	7,87	26°



PRAZO MÉDIO ENTRE O CONCLUSO PARA PROFERIR SENTENÇA E A PROLAÇÃO DA SENTENÇA DE TODAS AS VARAS DO TRABALHO

SUMARÍSSIMO

Qtd. Processos	Prazo Médio (dias)
1.439	10,17

Vara do Trabalho	Qtd Processos	Prazo Médio	Ranking
18ª VARA DO TRABALHO DE GOIÂNIA	36	7,94	27°
VARA DO TRABALHO DE GOIATUBA	82	7,99	28°
VARA DO TRABALHO DE CALDAS NOVAS	43	9,51	29°
VARA DO TRABALHO DE GOIANÉSIA	23	9,91	30°
17ª VARA DO TRABALHO DE GOIÂNIA	30	11,23	31°
2ª VARA DO TRABALHO DE ITUMBIARA	23	11,65	32°
VARA DO TRABALHO DE INHUMAS	7	11,71	33°
3ª VARA DO TRABALHO DE APARECIDA DE GOIÂNIA	24	12,79	34°
6ª VARA DO TRABALHO DE GOIÂNIA	23	13,83	35°
4ª VARA DO TRABALHO DE RIO VERDE	7	14,29	36°
1ª VARA DO TRABALHO DE RIO VERDE	13	14,38	37°
5ª VARA DO TRABALHO DE GOIÂNIA	39	14,56	38°
VARA DO TRABALHO DE SÃO LUIS DE MONTES BELOS	26	14,85	39°
3ª VARA DO TRABALHO DE RIO VERDE	20	16,9	40°
VARA DO TRABALHO DE FORMOSA	22	18,73	41°
2ª VARA DO TRABALHO DE APARECIDA DE GOIÂNIA	37	19,86	42°
4ª VARA DO TRABALHO DE GOIÂNIA	28	21,11	43°
9ª VARA DO TRABALHO DE GOIÂNIA	13	23,31	44°
12ª VARA DO TRABALHO DE GOIÂNIA	28	26,29	45°
7ª VARA DO TRABALHO DE GOIÂNIA	24	27,04	46°
VARA DO TRABALHO DE URUAÇU	62	27,35	47°
3ª VARA DO TRABALHO DE GOIÂNIA	57	33,93	48°



PRAZO MÉDIO ENTRE O CONCLUSO PARA PROFERIR SENTENÇA E A PROLAÇÃO DA SENTENÇA - 2ª VARA DO TRABALHO DE APARECIDA DE GOIÂNIA

Data da sentença entre 1/7/2017 e 31/7/2017 23:59:59

2ª VARA DO TRABALHO DE APARECIDA DE GOIÂNIA

SUMARÍSSIMO

Qtd	Prazo Médio
37	19,86

Nr. Processo	Conclusão	Sentença	Prazo
RTSum - 0010373-22.2017.5.18.0082	19/04/17	13/07/17	85
RTSum - 0010381-96.2017.5.18.0082	25/04/17	14/07/17	80
RTSum - 0010386-21.2017.5.18.0082	25/04/17	14/07/17	80
RTSum - 0010404-42.2017.5.18.0082	31/05/17	15/07/17	45
RTSum - 0010409-64.2017.5.18.0082	19/06/17	15/07/17	26
RTSum - 0010437-32.2017.5.18.0082	09/05/17	28/07/17	80
RTSum - 0010443-39.2017.5.18.0082	20/06/17	31/07/17	41
RTSum - 0010444-24.2017.5.18.0082	07/06/17	28/07/17	51
RTSum - 0010459-90.2017.5.18.0082	23/06/17	31/07/17	38
RTSum - 0010488-43.2017.5.18.0082	10/07/17	31/07/17	21
RTSum - 0010537-84.2017.5.18.0082	13/06/17	03/07/17	20
RTSum - 0010673-81.2017.5.18.0082	06/07/17	10/07/17	4
RTSum - 0010709-26.2017.5.18.0082	18/07/17	24/07/17	6
RTSum - 0010795-94.2017.5.18.0082	26/06/17	03/07/17	7
RTSum - 0010824-78.2017.5.18.0007	07/07/17	07/07/17	0
RTSum - 0010881-65.2017.5.18.0082	04/07/17	10/07/17	6
RTSum - 0010903-26.2017.5.18.0082	05/07/17	17/07/17	12
RTSum - 0010928-39.2017.5.18.0082	10/07/17	18/07/17	8
RTSum - 0010954-37.2017.5.18.0082	11/07/17	19/07/17	8
RTSum - 0010998-90.2016.5.18.0082	04/07/17	10/07/17	6
RTSum - 0011060-96.2017.5.18.0082	29/06/17	06/07/17	7

Legenda:

- Conclusão: Data da conclusão para proferir sentença;
- Sentença: Data da prolação da sentença;
- Prazo: Prazo entre a conclusão e a prolação da sentença.



PRAZO MÉDIO ENTRE O CONCLUSO PARA PROFERIR SENTENÇA E A PROLAÇÃO DA SENTENÇA - 2ª VARA DO TRABALHO DE APARECIDA DE GOIÂNIA

2ª VARA DO TRABALHO DE APARECIDA DE GOIÂNIA

SUMARÍSSIMO

Qtd	Prazo Médio
37	19,86

Nr. Processo	Conclusão	Sentença	Prazo
RTSum - 0011075-65.2017.5.18.0082	29/06/17	06/07/17	7
RTSum - 0011083-42.2017.5.18.0082	12/07/17	17/07/17	5
RTSum - 0011107-70.2017.5.18.0082	27/07/17	28/07/17	1
RTSum - 0011115-47.2017.5.18.0082	05/07/17	06/07/17	1
RTSum - 0011117-17.2017.5.18.0082	14/07/17	17/07/17	3
RTSum - 0011130-16.2017.5.18.0082	06/07/17	06/07/17	0
RTSum - 0011161-36.2017.5.18.0082	11/07/17	14/07/17	3
RTSum - 0011171-83.2017.5.18.0081	28/07/17	28/07/17	0
RTSum - 0011176-05.2017.5.18.0082	13/07/17	14/07/17	1
RTSum - 0011191-71.2017.5.18.0082	17/07/17	24/07/17	7
RTSum - 0011211-62.2017.5.18.0082	21/07/17	21/07/17	0
RTSum - 0011216-84.2017.5.18.0082	19/07/17	24/07/17	5
RTSum - 0011275-72.2017.5.18.0082	27/07/17	28/07/17	1
RTSum - 0011543-70.2016.5.18.0015	05/05/17	14/07/17	70
RTSum - 0011831-11.2016.5.18.0082	17/07/17	17/07/17	0
RTSum - 0012187-06.2016.5.18.0082	17/07/17	17/07/17	0

Legenda:

- Conclusão: Data da conclusão para proferir sentença;
- Sentença: Data da prolação da sentença;
- Prazo: Prazo entre a conclusão e a prolação da sentença.



PRAZO MÉDIO ENTRE O CONCLUSO PARA PROFERIR SENTENÇA E A PROLAÇÃO DA SENTENÇA - 2ª VARA DO TRABALHO DE APARECIDA DE GOIÂNIA

Data da sentença entre 1/7/2017 e 31/7/2017 23:59:59

ENEIDA MARTINS PEREIRA DE SOUZA ALENCAR

SUMARÍSSIMO

Qtd	Prazo Médio
23	28,48

Nr. Processo	Conclusão	Sentença	Prazo
RTSum - 0010373-22.2017.5.18.0082	19/04/17	13/07/17	85
RTSum - 0010381-96.2017.5.18.0082	25/04/17	14/07/17	80
RTSum - 0010386-21.2017.5.18.0082	25/04/17	14/07/17	80
RTSum - 0010404-42.2017.5.18.0082	31/05/17	15/07/17	45
RTSum - 0010409-64.2017.5.18.0082	19/06/17	15/07/17	26
RTSum - 0010437-32.2017.5.18.0082	09/05/17	28/07/17	80
RTSum - 0010443-39.2017.5.18.0082	20/06/17	31/07/17	41
RTSum - 0010444-24.2017.5.18.0082	07/06/17	28/07/17	51
RTSum - 0010459-90.2017.5.18.0082	23/06/17	31/07/17	38
RTSum - 0010488-43.2017.5.18.0082	10/07/17	31/07/17	21
RTSum - 0010709-26.2017.5.18.0082	18/07/17	24/07/17	6
RTSum - 0011060-96.2017.5.18.0082	29/06/17	06/07/17	7
RTSum - 0011075-65.2017.5.18.0082	29/06/17	06/07/17	7
RTSum - 0011107-70.2017.5.18.0082	27/07/17	28/07/17	1
RTSum - 0011161-36.2017.5.18.0082	11/07/17	14/07/17	3
RTSum - 0011171-83.2017.5.18.0081	28/07/17	28/07/17	0
RTSum - 0011176-05.2017.5.18.0082	13/07/17	14/07/17	1
RTSum - 0011191-71.2017.5.18.0082	17/07/17	24/07/17	7
RTSum - 0011211-62.2017.5.18.0082	21/07/17	21/07/17	0
RTSum - 0011216-84.2017.5.18.0082	19/07/17	24/07/17	5
RTSum - 0011275-72.2017.5.18.0082	27/07/17	28/07/17	1

Legenda:

- Conclusão: Data da conclusão para proferir sentença;
- Sentença: Data da prolação da sentença;
- Prazo: Prazo entre a conclusão e a prolação da sentença.



PRAZO MÉDIO ENTRE O CONCLUSO PARA PROFERIR SENTENÇA E A PROLAÇÃO DA SENTENÇA - 2ª VARA DO TRABALHO DE APARECIDA DE GOIÂNIA

**ENEIDA MARTINS PEREIRA DE SOUZA
ALENCAR**

SUMARÍSSIMO

Qtd	Prazo Médio
23	28,48

Nr. Processo	Conclusão	Sentença	Prazo
RTSum - 0011543-70.2016.5.18.0015	05/05/17	14/07/17	70
RTSum - 0011831-11.2016.5.18.0082	17/07/17	17/07/17	0

Legenda:
- Conclusão: Data da conclusão para proferir sentença;
- Sentença: Data da prolação da sentença;
- Prazo: Prazo entre a conclusão e a prolação da sentença.

FERNANDA FERREIRA

SUMARÍSSIMO

Qtd	Prazo Médio
14	5,71

Nr. Processo	Conclusão	Sentença	Prazo
RTSum - 0010537-84.2017.5.18.0082	13/06/17	03/07/17	20
RTSum - 0010673-81.2017.5.18.0082	06/07/17	10/07/17	4
RTSum - 0010795-94.2017.5.18.0082	26/06/17	03/07/17	7
RTSum - 0010824-78.2017.5.18.0007	07/07/17	07/07/17	0
RTSum - 0010881-65.2017.5.18.0082	04/07/17	10/07/17	6
RTSum - 0010903-26.2017.5.18.0082	05/07/17	17/07/17	12
RTSum - 0010928-39.2017.5.18.0082	10/07/17	18/07/17	8
RTSum - 0010954-37.2017.5.18.0082	11/07/17	19/07/17	8
RTSum - 0010998-90.2016.5.18.0082	04/07/17	10/07/17	6
RTSum - 0011083-42.2017.5.18.0082	12/07/17	17/07/17	5
RTSum - 0011115-47.2017.5.18.0082	05/07/17	06/07/17	1

Legenda:
- Conclusão: Data da conclusão para proferir sentença;
- Sentença: Data da prolação da sentença;
- Prazo: Prazo entre a conclusão e a prolação da sentença.



PRAZO MÉDIO ENTRE O CONCLUSO PARA PROFERIR SENTENÇA E A PROLAÇÃO DA SENTENÇA - 2ª VARA DO TRABALHO DE APARECIDA DE GOIÂNIA

FERNANDA FERREIRA

SUMARÍSSIMO

Qtd	Prazo Médio
14	5,71

Nr. Processo	Conclusão	Sentença	Prazo
RTSum - 0011117-17.2017.5.18.0082	14/07/17	17/07/17	3
RTSum - 0011130-16.2017.5.18.0082	06/07/17	06/07/17	0
RTSum - 0012187-06.2016.5.18.0082	17/07/17	17/07/17	0

Legenda:

- Conclusão: Data da conclusão para proferir sentença;
- Sentença: Data da prolação da sentença;
- Prazo: Prazo entre a conclusão e a prolação da sentença.