

Conceituação

Tema	Prazos Processuais
Relatórios	Evolução Histórica Comparativo por VT Comparativo por Grupo Por Grupo Por VT Por Processo Por Magistrado
Resumo	Apresenta o prazo médio desde o concluso para proferir sentença até a prolação da sentença.
Descrição	O prazo médio é obtido calculando-se a quantidade de dias decorridos desde o movimento de Concluso para Proferir Sentença até a Prolação da Sentença. Os dados são extraídos baseando-se nos itens do e-Gestão: 269 e 90269 - Do Concluso para Proferir Sentença até a Prolação da Sentença na fase de conhecimento – rito sumaríssimo; 270 e 90270 – Do Concluso para Proferir Sentença até a Prolação da Sentença na fase de conhecimento– rito exceto sumaríssimo (ordinário)
Origem da informação	e-Gestão
Critérios e transformações	Coletado do e-Gestão, consolidado, otimizado e classificado para análise.
Análises possíveis	Prazo médio entre o concluso para proferir sentença e a prolação da sentença, detalhado de forma Geral, Por grupo, por VT, Por Processo e Por Magistrado.

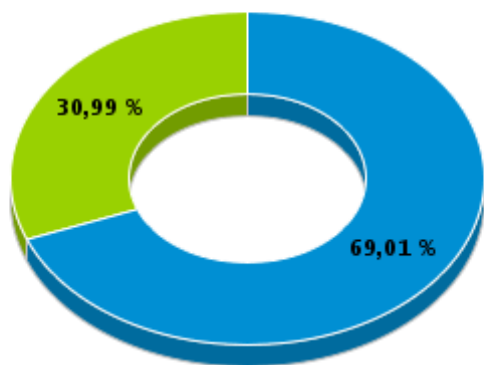


EVOLUÇÃO HISTÓRICA DOS PRAZOS PROCESSUAIS ENTRE O CONCLUSO PARA PROFERIR SENTENÇA E A PROLAÇÃO DA SENTENÇA - 2ª VARA DO TRABALHO DE ANÁPOLIS

Data da sentença entre 1/7/2017 e 31/7/2017 23:59:59

Rito	Qtd	Prazo Médio
ORDINÁRIO	49	0,12
SUMARÍSSIMO	22	0,14
Total/Média	71	0,13

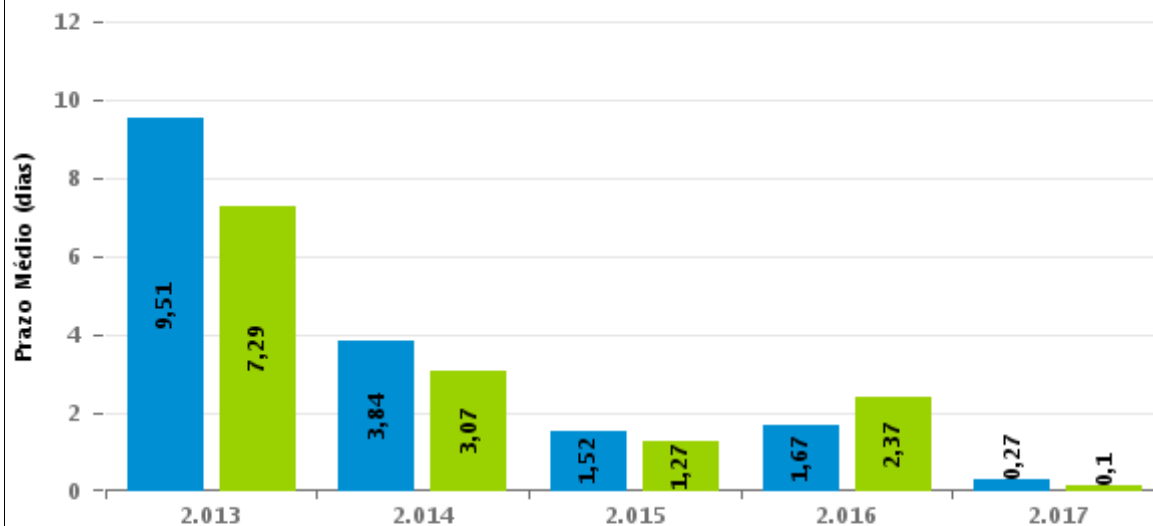
Percentual de Processos por Rito



Rito

■ ORDINÁRIO ■ SUMARÍSSIMO

Prazo Médio por Rito



Para este exercício foram computados os processos até o mês de Julho/2.017

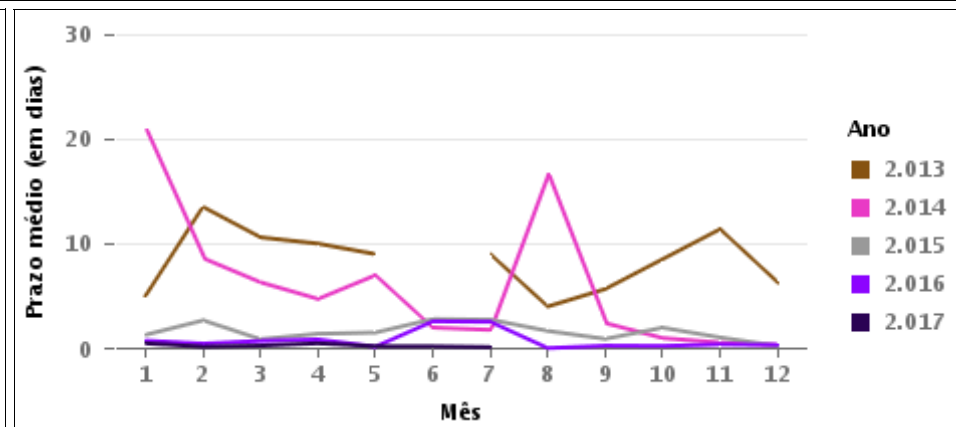
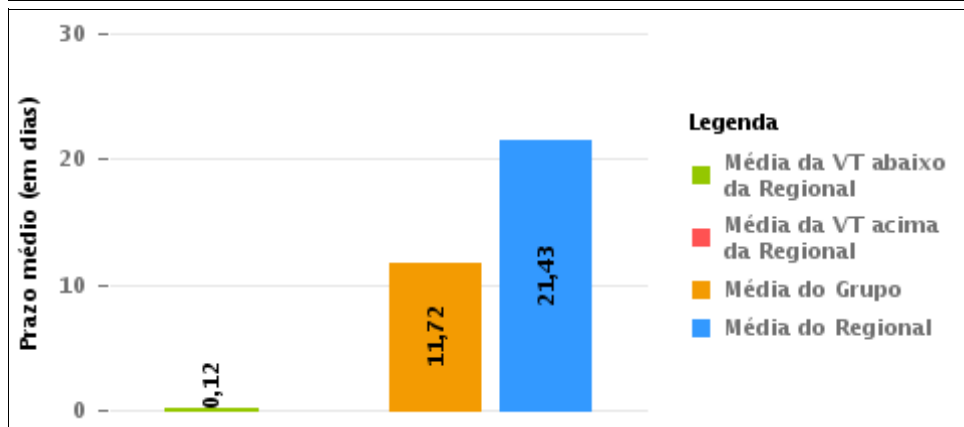
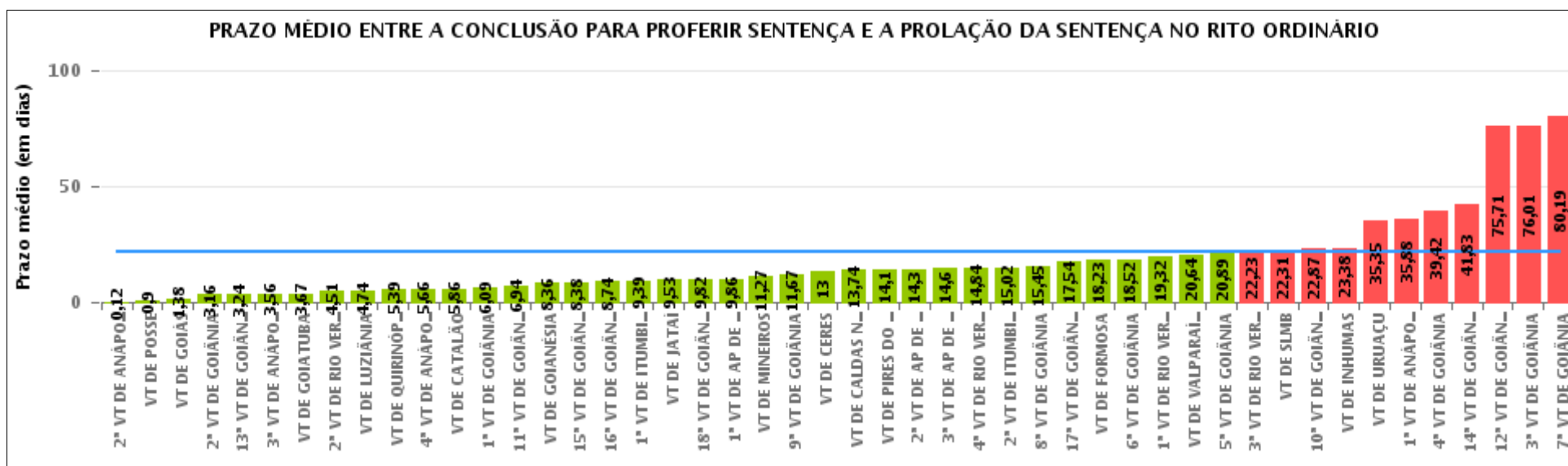
Rito

■ ORDINÁRIO ■ SUMARÍSSIMO



COMPARATIVO DO PRAZO MÉDIO ENTRE O CONCLUSO PARA PROFERIR SENTENÇA E A PROLAÇÃO DA SENTENÇA - 2ª VARA DO TRABALHO DE ANÁPOLIS

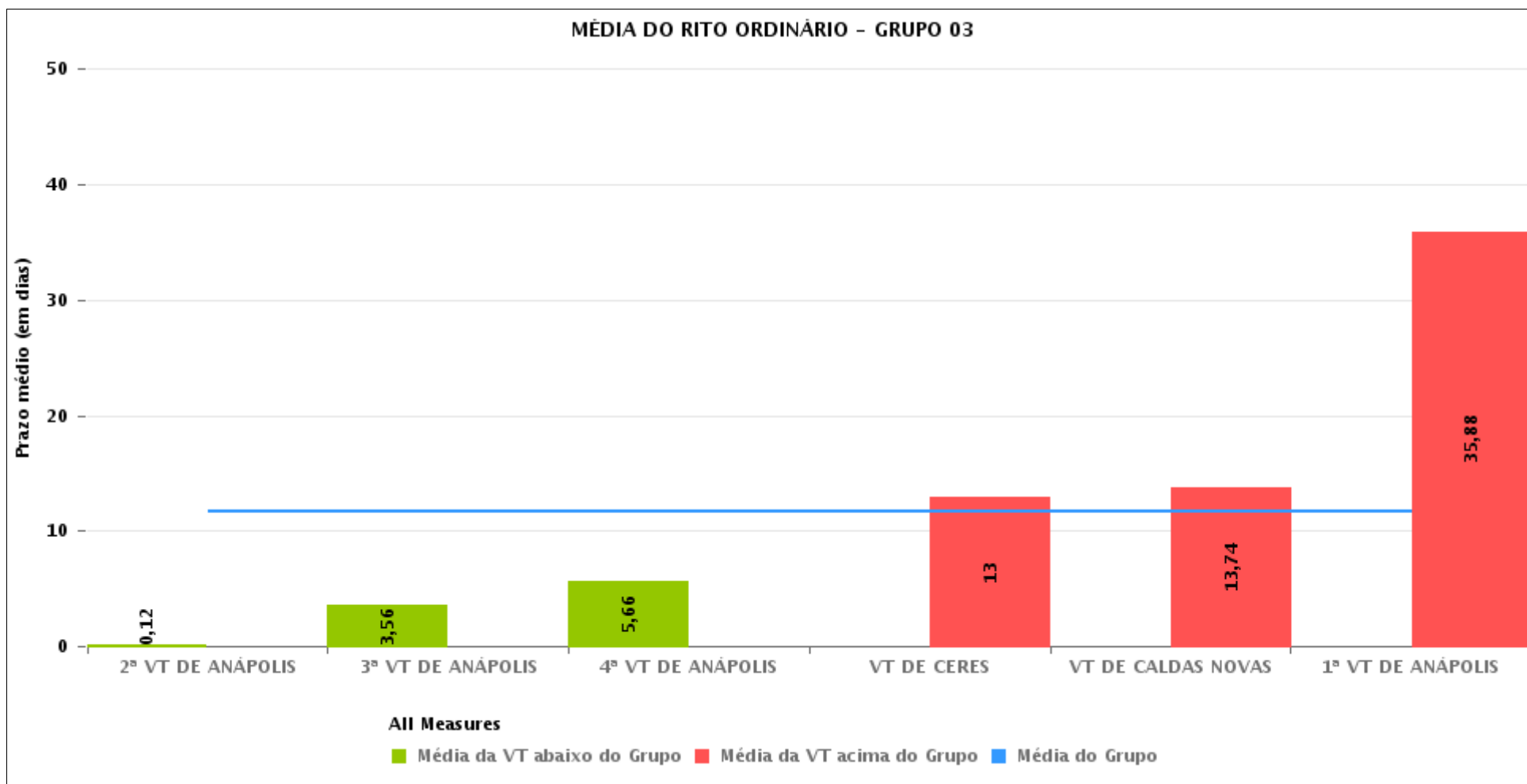
Data da sentença entre 1/7/2017 e 31/7/2017 23:59:59





COMPARATIVO DO PRAZO MÉDIO ENTRE O CONCLUSO PARA PROFERIR SENTENÇA E A PROLAÇÃO DA SENTENÇA ENTRE AS VARAS DO GRUPO

Data da sentença entre 1/7/2017 e 31/7/2017 23:59:59





PRAZO MÉDIO ENTRE O CONCLUSO PARA PROFERIR SENTENÇA E A PROLAÇÃO DA SENTENÇA POR GRUPO

Data da sentença entre 1/7/2017 e 31/7/2017 23:59:59

Rito	Grupo	Qtd. Processos	Prazo Médio (dias)	Ranking
ORDINÁRIO	GRUPO 01	10	0,9	1°
	GRUPO 04	390	8,15	2°
	GRUPO 03	238	11,72	3°
	GRUPO 06	274	12,45	4°
	GRUPO 02	72	17,65	5°
	GRUPO 05	1.789	27,25	6°

<p>Legenda:</p> <p># Grupo 01 – Até 750 VT de Posse</p> <p># Grupo 02 – De 751 a 1000 VT de Formosa VT de Pires do Rio</p> <p># Grupo 03 – De 1001 a 1500 VT de Ceres 1ª VT de Anápolis 2ª VT de Anápolis 3ª VT de Anápolis 4ª VT de Anápolis VT de Caldas Novas</p>	<p># Grupo 04 – De 1501 a 2000 VT de Catalão VT de Goiatuba 1ª VT de Itumbiara 2ª VT de Itumbiara VT de Jataí VT de Luziânia VT de Mineiros VT de Quirinópolis</p> <p># Grupo 05 – De 2001 a 2500 1ª VT de Goiânia 2ª VT de Goiânia 3ª VT de Goiânia 4ª VT de Goiânia 5ª VT de Goiânia 6ª VT de Goiânia 7ª VT de Goiânia</p>	<p>8ª VT de Goiânia 9ª VT de Goiânia 10ª VT de Goiânia 11ª VT de Goiânia 12ª VT de Goiânia 13ª VT de Goiânia 14ª VT de Goiânia 15ª VT de Goiânia 16ª VT de Goiânia 17ª VT de Goiânia 18ª VT de Goiânia VT de Goiás VT de Inhumas 1ª VT de Rio Verde 2ª VT de Rio Verde 3ª VT de Rio Verde 4ª VT de Rio Verde VT de Uruaçu VT de São Luis de Montes Belos VT de Valparaíso de Goiás</p>	<p>#Grupo 06 – A partir de 2500 1ª VT de Aparecida de Goiânia 2ª VT de Aparecida de Goiânia 3ª VT de Aparecida de Goiânia VT de Goianésia</p>
--	--	--	---



PRAZO MÉDIO ENTRE O CONCLUSO PARA PROFERIR SENTENÇA E A PROLAÇÃO DA SENTENÇA DE TODAS AS VARAS DO TRABALHO

Data da sentença entre 1/7/2017 e 31/7/2017 23:59:59

ORDINÁRIO

Qtd. Processos	Prazo Médio (dias)
2.773	21,42

Vara do Trabalho	Qtd Processos	Prazo Médio	Ranking
2ª VARA DO TRABALHO DE ANÁPOLIS	49	0,12	1º
VARA DO TRABALHO DE POSSE	10	0,9	2º
VARA DO TRABALHO DE GOIÁS	34	1,38	3º
2ª VARA DO TRABALHO DE GOIÂNIA	43	3,16	4º
13ª VARA DO TRABALHO DE GOIÂNIA	46	3,24	5º
3ª VARA DO TRABALHO DE ANÁPOLIS	39	3,56	6º
VARA DO TRABALHO DE GOIATUBA	43	3,67	7º
2ª VARA DO TRABALHO DE RIO VERDE	107	4,51	8º
VARA DO TRABALHO DE LUZIÂNIA	35	4,74	9º
VARA DO TRABALHO DE QUIRINÓPOLIS	70	5,39	10º
4ª VARA DO TRABALHO DE ANÁPOLIS	41	5,66	11º
VARA DO TRABALHO DE CATALÃO	42	5,86	12º
1ª VARA DO TRABALHO DE GOIÂNIA	56	6,09	13º
11ª VARA DO TRABALHO DE GOIÂNIA	63	6,94	14º
VARA DO TRABALHO DE GOIANÉSIA	47	8,36	15º
15ª VARA DO TRABALHO DE GOIÂNIA	24	8,38	16º
16ª VARA DO TRABALHO DE GOIÂNIA	68	8,74	17º
1ª VARA DO TRABALHO DE ITUMBIARA	46	9,39	18º
VARA DO TRABALHO DE JATAÍ	58	9,53	19º
18ª VARA DO TRABALHO DE GOIÂNIA	62	9,82	20º
1ª VARA DO TRABALHO DE APARECIDA DE GOIÂNIA	58	9,86	21º
VARA DO TRABALHO DE MINEIROS	52	11,27	22º
9ª VARA DO TRABALHO DE GOIÂNIA	51	11,67	23º
VARA DO TRABALHO DE CERES	21	13	24º
VARA DO TRABALHO DE CALDAS NOVAS	46	13,74	25º
VARA DO TRABALHO DE PIRES DO RIO	10	14,1	26º



PRAZO MÉDIO ENTRE O CONCLUSO PARA PROFERIR SENTENÇA E A PROLAÇÃO DA SENTENÇA DE TODAS AS VARAS DO TRABALHO

ORDINÁRIO

Qtd. Processos	Prazo Médio (dias)
2.773	21,42

Vara do Trabalho	Qtd Processos	Prazo Médio	Ranking
2ª VARA DO TRABALHO DE APARECIDA DE GOIÂNIA	67	14,3	27°
3ª VARA DO TRABALHO DE APARECIDA DE GOIÂNIA	102	14,6	28°
4ª VARA DO TRABALHO DE RIO VERDE	19	14,84	29°
2ª VARA DO TRABALHO DE ITUMBIARA	44	15,02	30°
8ª VARA DO TRABALHO DE GOIÂNIA	64	15,45	31°
17ª VARA DO TRABALHO DE GOIÂNIA	94	17,54	32°
VARA DO TRABALHO DE FORMOSA	62	18,23	33°
6ª VARA DO TRABALHO DE GOIÂNIA	61	18,52	34°
1ª VARA DO TRABALHO DE RIO VERDE	77	19,32	35°
VARA DO TRABALHO DE VALPARAÍSO DE GOIÁS	69	20,64	36°
5ª VARA DO TRABALHO DE GOIÂNIA	91	20,89	37°
3ª VARA DO TRABALHO DE RIO VERDE	82	22,23	38°
VARA DO TRABALHO DE SÃO LUIS DE MONTES BELOS	51	22,31	39°
10ª VARA DO TRABALHO DE GOIÂNIA	68	22,87	40°
VARA DO TRABALHO DE INHUMAS	29	23,38	41°
VARA DO TRABALHO DE URUAÇU	120	35,35	42°
1ª VARA DO TRABALHO DE ANÁPOLIS	42	35,88	43°
4ª VARA DO TRABALHO DE GOIÂNIA	67	39,42	44°
14ª VARA DO TRABALHO DE GOIÂNIA	66	41,83	45°
12ª VARA DO TRABALHO DE GOIÂNIA	66	75,71	46°
3ª VARA DO TRABALHO DE GOIÂNIA	111	76,01	47°
7ª VARA DO TRABALHO DE GOIÂNIA	100	80,19	48°



PRAZO MÉDIO ENTRE O CONCLUSO PARA PROFERIR SENTENÇA E A PROLAÇÃO DA SENTENÇA - 2ª VARA DO TRABALHO DE ANÁPOLIS

Data da sentença entre 1/7/2017 e 31/7/2017 23:59:59

2ª VARA DO TRABALHO DE ANÁPOLIS

ORDINÁRIO

Qtd	Prazo Médio
49	0,12

Nr. Processo	Conclusão	Sentença	Prazo
ET - 0010526-48.2017.5.18.0052	19/07/17	19/07/17	0
RTAlç - 0010357-61.2017.5.18.0052	14/07/17	14/07/17	0
RTAlç - 0010515-19.2017.5.18.0052	10/07/17	10/07/17	0
RTOrd - 0010014-65.2017.5.18.0052	17/07/17	17/07/17	0
RTOrd - 0010017-20.2017.5.18.0052	17/07/17	17/07/17	0
RTOrd - 0010047-55.2017.5.18.0052	19/07/17	19/07/17	0
RTOrd - 0010059-69.2017.5.18.0052	05/07/17	05/07/17	0
RTOrd - 0010119-42.2017.5.18.0052	05/07/17	05/07/17	0
RTOrd - 0010120-27.2017.5.18.0052	20/07/17	21/07/17	1
RTOrd - 0010132-41.2017.5.18.0052	20/07/17	21/07/17	1
RTOrd - 0010139-33.2017.5.18.0052	20/07/17	21/07/17	1
RTOrd - 0010180-97.2017.5.18.0052	05/07/17	05/07/17	0
RTOrd - 0010200-88.2017.5.18.0052	21/07/17	21/07/17	0
RTOrd - 0010218-12.2017.5.18.0052	10/07/17	10/07/17	0
RTOrd - 0010248-47.2017.5.18.0052	21/07/17	21/07/17	0
RTOrd - 0010254-54.2017.5.18.0052	03/07/17	03/07/17	0
RTOrd - 0010255-39.2017.5.18.0052	10/07/17	10/07/17	0
RTOrd - 0010268-38.2017.5.18.0052	10/07/17	10/07/17	0
RTOrd - 0010282-22.2017.5.18.0052	20/07/17	21/07/17	1
RTOrd - 0010321-19.2017.5.18.0052	10/07/17	10/07/17	0
RTOrd - 0010324-71.2017.5.18.0052	14/07/17	14/07/17	0
RTOrd - 0010339-40.2017.5.18.0052	04/07/17	04/07/17	0

Legenda:

- Conclusão: Data da conclusão para proferir sentença;
- Sentença: Data da prolação da sentença;
- Prazo: Prazo entre a conclusão e a prolação da sentença.



PRAZO MÉDIO ENTRE O CONCLUSO PARA PROFERIR SENTENÇA E A PROLAÇÃO DA SENTENÇA - 2ª VARA DO TRABALHO DE ANÁPOLIS

2ª VARA DO TRABALHO DE ANÁPOLIS

ORDINÁRIO

Qtd	Prazo Médio
49	0,12

Nr. Processo	Conclusão	Sentença	Prazo
RTOrd - 0010396-58.2017.5.18.0052	18/07/17	18/07/17	0
RTOrd - 0010398-28.2017.5.18.0052	28/07/17	28/07/17	0
RTOrd - 0010430-33.2017.5.18.0052	10/07/17	10/07/17	0
RTOrd - 0010455-46.2017.5.18.0052	04/07/17	04/07/17	0
RTOrd - 0010476-22.2017.5.18.0052	11/07/17	11/07/17	0
RTOrd - 0010555-98.2017.5.18.0052	10/07/17	10/07/17	0
RTOrd - 0010574-07.2017.5.18.0052	20/07/17	21/07/17	1
RTOrd - 0010578-44.2017.5.18.0052	17/07/17	17/07/17	0
RTOrd - 0010588-88.2017.5.18.0052	10/07/17	10/07/17	0
RTOrd - 0010873-18.2016.5.18.0052	06/07/17	06/07/17	0
RTOrd - 0011028-84.2017.5.18.0052	19/07/17	19/07/17	0
RTOrd - 0011124-36.2016.5.18.0052	17/07/17	17/07/17	0
RTOrd - 0011211-89.2016.5.18.0052	20/07/17	20/07/17	0
RTOrd - 0011281-09.2016.5.18.0052	10/07/17	10/07/17	0
RTOrd - 0011338-27.2016.5.18.0052	19/07/17	19/07/17	0
RTOrd - 0011366-92.2016.5.18.0052	04/07/17	04/07/17	0
RTOrd - 0011368-62.2016.5.18.0052	28/07/17	28/07/17	0
RTOrd - 0011390-23.2016.5.18.0052	20/07/17	20/07/17	0
RTOrd - 0011391-76.2014.5.18.0052	06/07/17	06/07/17	0
RTOrd - 0011439-64.2016.5.18.0052	04/07/17	05/07/17	1
RTOrd - 0011500-22.2016.5.18.0052	04/07/17	04/07/17	0
RTOrd - 0011580-83.2016.5.18.0052	25/07/17	25/07/17	0
RTOrd - 0011581-68.2016.5.18.0052	25/07/17	25/07/17	0
RTOrd - 0011587-75.2016.5.18.0052	10/07/17	10/07/17	0
RTOrd - 0011627-57.2016.5.18.0052	10/07/17	10/07/17	0

Legenda:

- Conclusão: Data da conclusão para proferir sentença;
- Sentença: Data da prolação da sentença;
- Prazo: Prazo entre a conclusão e a prolação da sentença.



PRAZO MÉDIO ENTRE O CONCLUSO PARA PROFERIR SENTENÇA E A PROLAÇÃO DA SENTENÇA - 2ª VARA DO TRABALHO DE ANÁPOLIS

2ª VARA DO TRABALHO DE ANÁPOLIS

ORDINÁRIO

Qtd	Prazo Médio
49	0,12

Nr. Processo	Conclusão	Sentença	Prazo
RTOOrd - 0011643-11.2016.5.18.0052	13/07/17	13/07/17	0
RTOOrd - 0011644-93.2016.5.18.0052	18/07/17	18/07/17	0

Legenda:
- Conclusão: Data da conclusão para proferir sentença;
- Sentença: Data da prolação da sentença;
- Prazo: Prazo entre a conclusão e a prolação da sentença.



PRAZO MÉDIO ENTRE O CONCLUSO PARA PROFERIR SENTENÇA E A PROLAÇÃO DA SENTENÇA - 2ª VARA DO TRABALHO DE ANÁPOLIS

Data da sentença entre 1/7/2017 e 31/7/2017 23:59:59

ARI PEDRO LORENZETTI

ORDINÁRIO

Qtd	Prazo Médio
33	0,03

Nr. Processo	Conclusão	Sentença	Prazo
ET - 0010526-48.2017.5.18.0052	19/07/17	19/07/17	0
RTAlç - 0010357-61.2017.5.18.0052	14/07/17	14/07/17	0
RTAlç - 0010515-19.2017.5.18.0052	10/07/17	10/07/17	0
RTOrd - 0010014-65.2017.5.18.0052	17/07/17	17/07/17	0
RTOrd - 0010017-20.2017.5.18.0052	17/07/17	17/07/17	0
RTOrd - 0010132-41.2017.5.18.0052	20/07/17	21/07/17	1
RTOrd - 0010180-97.2017.5.18.0052	05/07/17	05/07/17	0
RTOrd - 0010218-12.2017.5.18.0052	10/07/17	10/07/17	0
RTOrd - 0010254-54.2017.5.18.0052	03/07/17	03/07/17	0
RTOrd - 0010255-39.2017.5.18.0052	10/07/17	10/07/17	0
RTOrd - 0010268-38.2017.5.18.0052	10/07/17	10/07/17	0
RTOrd - 0010321-19.2017.5.18.0052	10/07/17	10/07/17	0
RTOrd - 0010324-71.2017.5.18.0052	14/07/17	14/07/17	0
RTOrd - 0010339-40.2017.5.18.0052	04/07/17	04/07/17	0
RTOrd - 0010396-58.2017.5.18.0052	18/07/17	18/07/17	0
RTOrd - 0010398-28.2017.5.18.0052	28/07/17	28/07/17	0
RTOrd - 0010430-33.2017.5.18.0052	10/07/17	10/07/17	0
RTOrd - 0010455-46.2017.5.18.0052	04/07/17	04/07/17	0
RTOrd - 0010476-22.2017.5.18.0052	11/07/17	11/07/17	0
RTOrd - 0010555-98.2017.5.18.0052	10/07/17	10/07/17	0
RTOrd - 0010578-44.2017.5.18.0052	17/07/17	17/07/17	0
RTOrd - 0010588-88.2017.5.18.0052	10/07/17	10/07/17	0

Legenda:

- Conclusão: Data da conclusão para proferir sentença;
- Sentença: Data da prolação da sentença;
- Prazo: Prazo entre a conclusão e a prolação da sentença.



PRAZO MÉDIO ENTRE O CONCLUSO PARA PROFERIR SENTENÇA E A PROLAÇÃO DA SENTENÇA - 2ª VARA DO TRABALHO DE ANÁPOLIS

ARI PEDRO LORENZETTI

ORDINÁRIO

Qtd	Prazo Médio
33	0,03

Nr. Processo	Conclusão	Sentença	Prazo
RTOrd - 0011028-84.2017.5.18.0052	19/07/17	19/07/17	0
RTOrd - 0011211-89.2016.5.18.0052	20/07/17	20/07/17	0
RTOrd - 0011366-92.2016.5.18.0052	04/07/17	04/07/17	0
RTOrd - 0011368-62.2016.5.18.0052	28/07/17	28/07/17	0
RTOrd - 0011390-23.2016.5.18.0052	20/07/17	20/07/17	0
RTOrd - 0011391-76.2014.5.18.0052	06/07/17	06/07/17	0
RTOrd - 0011500-22.2016.5.18.0052	04/07/17	04/07/17	0
RTOrd - 0011587-75.2016.5.18.0052	10/07/17	10/07/17	0
RTOrd - 0011627-57.2016.5.18.0052	10/07/17	10/07/17	0
RTOrd - 0011643-11.2016.5.18.0052	13/07/17	13/07/17	0
RTOrd - 0011644-93.2016.5.18.0052	18/07/17	18/07/17	0

Legenda:

- Conclusão: Data da conclusão para proferir sentença;
- Sentença: Data da prolação da sentença;
- Prazo: Prazo entre a conclusão e a prolação da sentença.

WANESSA RODRIGUES VIEIRA

ORDINÁRIO

Qtd	Prazo Médio
16	0,31

Nr. Processo	Conclusão	Sentença	Prazo
RTOrd - 0010047-55.2017.5.18.0052	19/07/17	19/07/17	0
RTOrd - 0010059-69.2017.5.18.0052	05/07/17	05/07/17	0
RTOrd - 0010119-42.2017.5.18.0052	05/07/17	05/07/17	0

Legenda:

- Conclusão: Data da conclusão para proferir sentença;
- Sentença: Data da prolação da sentença;
- Prazo: Prazo entre a conclusão e a prolação da sentença.



PRAZO MÉDIO ENTRE O CONCLUSO PARA PROFERIR SENTENÇA E A PROLAÇÃO DA SENTENÇA - 2ª VARA DO TRABALHO DE ANÁPOLIS

WANESSA RODRIGUES VIEIRA

ORDINÁRIO

Qtd	Prazo Médio
16	0,31

Nr. Processo	Conclusão	Sentença	Prazo
RTOOrd - 0010120-27.2017.5.18.0052	20/07/17	21/07/17	1
RTOOrd - 0010139-33.2017.5.18.0052	20/07/17	21/07/17	1
RTOOrd - 0010200-88.2017.5.18.0052	21/07/17	21/07/17	0
RTOOrd - 0010248-47.2017.5.18.0052	21/07/17	21/07/17	0
RTOOrd - 0010282-22.2017.5.18.0052	20/07/17	21/07/17	1
RTOOrd - 0010574-07.2017.5.18.0052	20/07/17	21/07/17	1
RTOOrd - 0010873-18.2016.5.18.0052	06/07/17	06/07/17	0
RTOOrd - 0011124-36.2016.5.18.0052	17/07/17	17/07/17	0
RTOOrd - 0011281-09.2016.5.18.0052	10/07/17	10/07/17	0
RTOOrd - 0011338-27.2016.5.18.0052	19/07/17	19/07/17	0
RTOOrd - 0011439-64.2016.5.18.0052	04/07/17	05/07/17	1
RTOOrd - 0011580-83.2016.5.18.0052	25/07/17	25/07/17	0
RTOOrd - 0011581-68.2016.5.18.0052	25/07/17	25/07/17	0

Legenda:

- Conclusão: Data da conclusão para proferir sentença;
- Sentença: Data da prolação da sentença;
- Prazo: Prazo entre a conclusão e a prolação da sentença.