

## Conceituação

Tema	Prazos Processuais
<b>Relatórios</b>	Evolução Histórica Comparativo por VT Comparativo por Grupo Por Grupo Por VT Por Processo Por Magistrado
<b>Resumo</b>	Apresenta o prazo médio desde o ajuizamento da ação até a prolação da sentença.
<b>Descrição</b>	O prazo médio é obtido calculando-se a quantidade de dias decorridos desde o ajuizamento da ação até a prolação da sentença. Os dados são extraídos baseando-se nos itens do e-Gestão:  271 e 90271 - Do ajuizamento da ação até a prolação da sentença, na fase de conhecimento – rito sumaríssimo;  272 e 90272 – Do ajuizamento da ação até a prolação da sentença, na fase de conhecimento – exceto rito sumaríssimo (ordinário)
<b>Origem da informação</b>	e-Gestão
<b>Critérios e transformações</b>	Coletado do e-Gestão, consolidado, otimizado e classificado para análise.
<b>Análises possíveis</b>	Prazo médio entre o ajuizamento da ação até a prolação da sentença, detalhado de forma Geral, Por grupo, Por VT, Por Processo e Por Magistrado

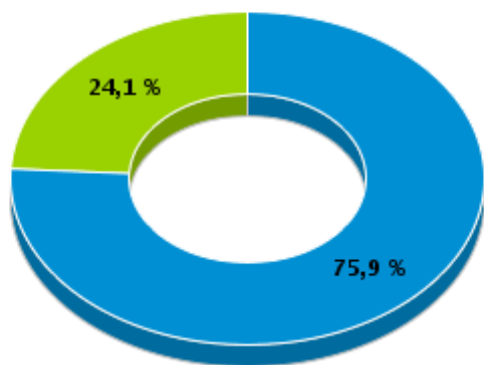


## EVOLUÇÃO HISTÓRICA DOS PRAZOS PROCESSUAIS ENTRE O AJUIZAMENTO E A PROLAÇÃO DA SENTENÇA - 3ª VARA DO TRABALHO DE RIO VERDE

Data da sentença entre 1/7/2017 e 31/7/2017 23:59:59

Rito	Qtd	Prazo Médio
ORDINÁRIO	126	202,3
SUMARÍSSIMO	40	110,48
<b>Total/Média</b>	<b>166</b>	<b>180,17</b>

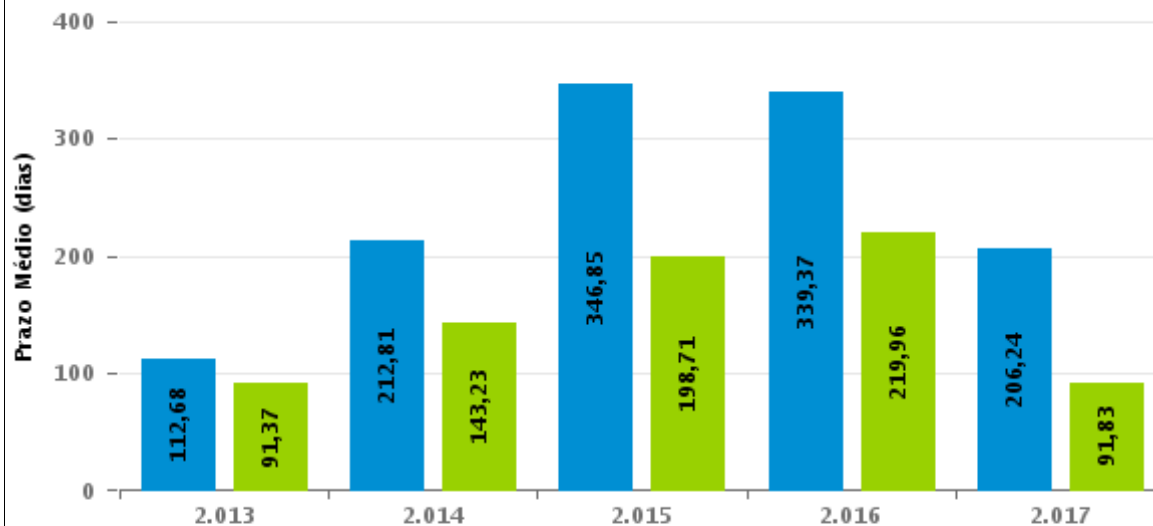
Percentual de Processos por Rito



Rito

■ ORDINÁRIO ■ SUMARÍSSIMO

Prazo Médio por Rito



Para este exercício foram computados os processos até o mês de Julho/2.017

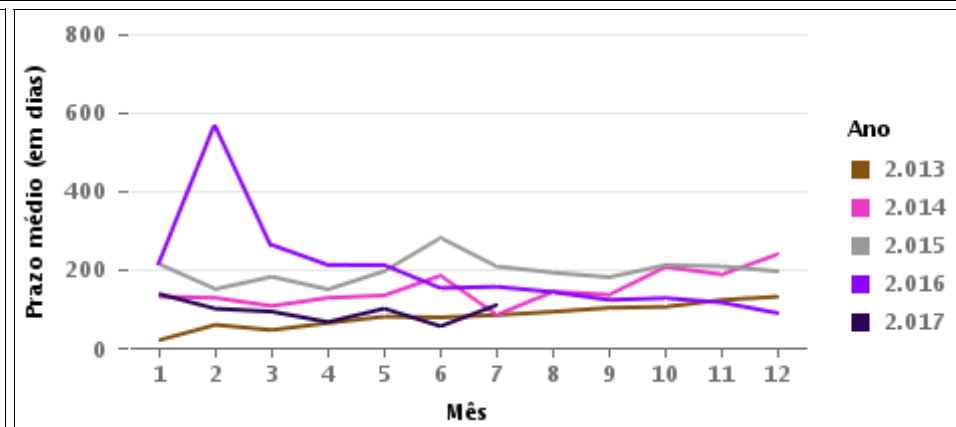
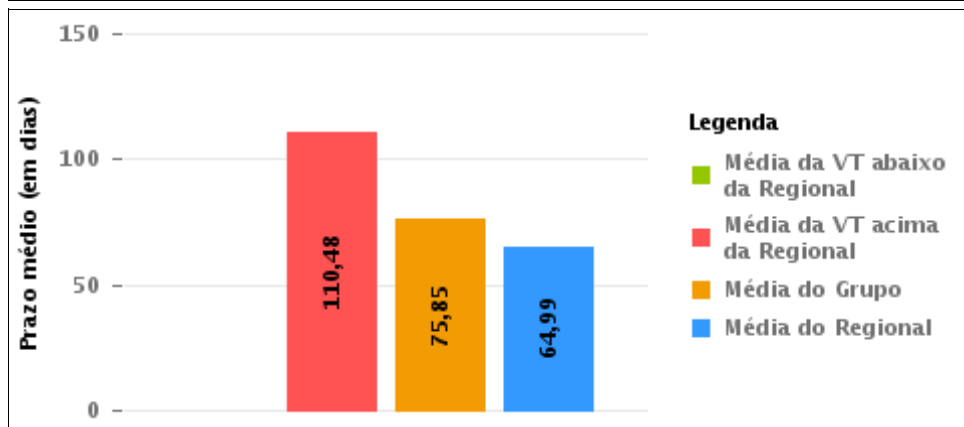
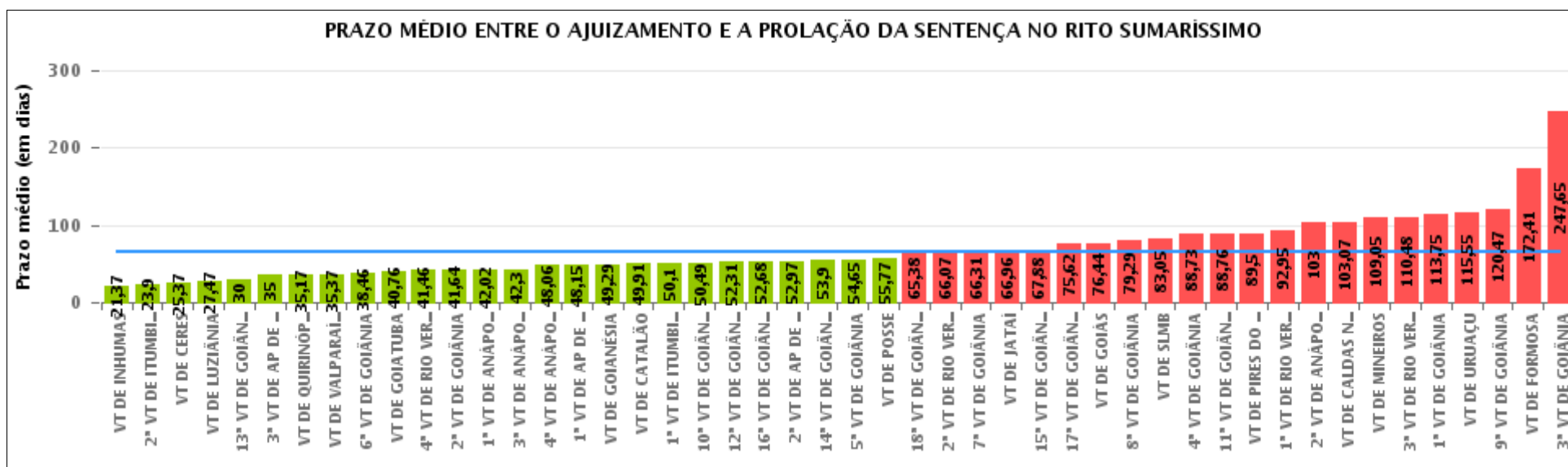
Rito

■ ORDINÁRIO ■ SUMARÍSSIMO



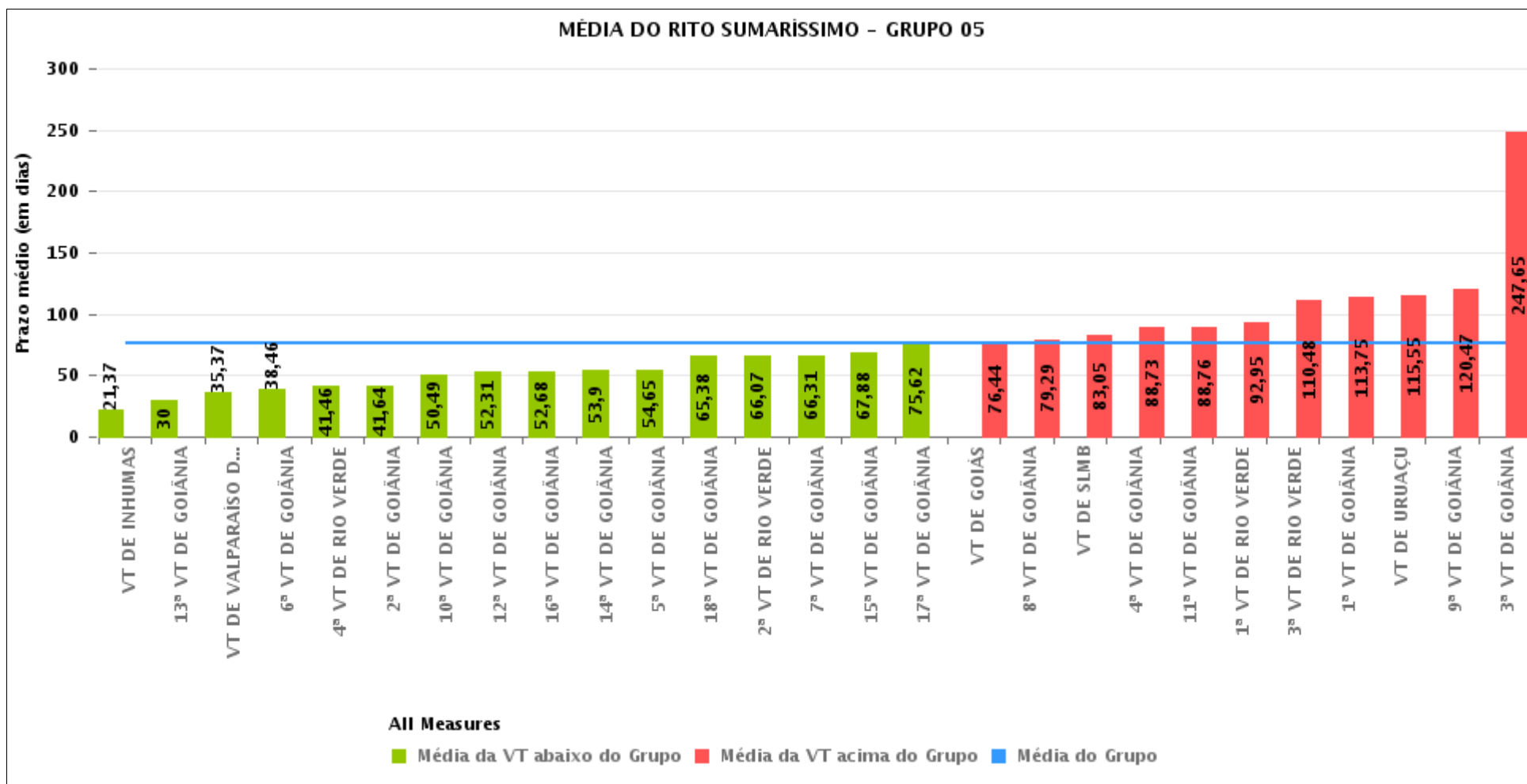
## COMPARATIVO DO PRAZO MÉDIO ENTRE O AJUIZAMENTO E A PROLAÇÃO DA SENTENÇA - 3ª VARA DO TRABALHO DE RIO VERDE

Data da sentença entre 1/7/2017 e 31/7/2017 23:59:59



## COMPARATIVO DO PRAZO MÉDIO ENTRE O AJUIZAMENTO E A PROLAÇÃO DA SENTENÇA ENTRE AS VARAS DO GRUPO

Data da sentença entre 1/7/2017 e 31/7/2017 23:59:59





## PRAZO MÉDIO ENTRE O AJUIZAMENTO E A PROLAÇÃO DA SENTENÇA POR GRUPO

Data da sentença entre 1/7/2017 e 31/7/2017 23:59:59

Rito	Grupo	Qtd. Processos	Prazo Médio (dias)	Ranking
SUMARÍSSIMO	GRUPO 04	576	44,86	1°
	GRUPO 06	334	46,36	2°
	GRUPO 03	434	55,41	3°
	GRUPO 01	13	55,77	4°
	GRUPO 05	1.809	75,85	5°
	GRUPO 02	26	159,65	6°

<p>Legenda:</p> <p># Grupo 01 – Até 750 VT de Posse</p> <p># Grupo 02 – De 751 a 1000 VT de Formosa VT de Pires do Rio</p> <p># Grupo 03 – De 1001 a 1500 VT de Ceres 1ª VT de Anápolis 2ª VT de Anápolis 3ª VT de Anápolis 4ª VT de Anápolis VT de Caldas Novas</p>	<p># Grupo 04 – De 1501 a 2000 VT de Catalão VT de Goiatuba 1ª VT de Itumbiara 2ª VT de Itumbiara VT de Jataí VT de Luziânia VT de Mineiros VT de Quirinópolis</p> <p># Grupo 05 – De 2001 a 2500 1ª VT de Goiânia 2ª VT de Goiânia 3ª VT de Goiânia 4ª VT de Goiânia 5ª VT de Goiânia 6ª VT de Goiânia 7ª VT de Goiânia</p>	<p>8ª VT de Goiânia 9ª VT de Goiânia 10ª VT de Goiânia 11ª VT de Goiânia 12ª VT de Goiânia 13ª VT de Goiânia 14ª VT de Goiânia 15ª VT de Goiânia 16ª VT de Goiânia 17ª VT de Goiânia 18ª VT de Goiânia VT de Goiás VT de Inhumas 1ª VT de Rio Verde 2ª VT de Rio Verde 3ª VT de Rio Verde 4ª VT de Rio Verde VT de Uruaçu VT de São Luis de Montes Belos VT de Valparaíso de Goiás</p>	<p>#Grupo 06 – A partir de 2500 1ª VT de Aparecida de Goiânia 2ª VT de Aparecida de Goiânia 3ª VT de Aparecida de Goiânia VT de Goianésia</p>
--	--	--	---



## PRAZO MÉDIO ENTRE O AJUIZAMENTO E A PROLAÇÃO DA SENTENÇA DE TODAS AS VARAS DO TRABALHO

Data da sentença entre 1/7/2017 e 31/7/2017 23:59:59

### SUMARÍSSIMO

Qtd. Processos	Prazo Médio (dias)
3.192	64,99

Vara do Trabalho	Qtd Processos	Prazo Médio	Ranking
VARA DO TRABALHO DE INHUMAS	27	21,37	1°
2ª VARA DO TRABALHO DE ITUMBIARA	103	23,9	2°
VARA DO TRABALHO DE CERES	132	25,37	3°
VARA DO TRABALHO DE LUZIÂNIA	75	27,47	4°
13ª VARA DO TRABALHO DE GOIÂNIA	87	30	5°
3ª VARA DO TRABALHO DE APARECIDA DE GOIÂNIA	91	35	6°
VARA DO TRABALHO DE QUIRINÓPOLIS	36	35,17	7°
VARA DO TRABALHO DE VALPARAÍSO DE GOIÁS	124	35,37	8°
6ª VARA DO TRABALHO DE GOIÂNIA	67	38,46	9°
VARA DO TRABALHO DE GOIATUBA	123	40,76	10°
4ª VARA DO TRABALHO DE RIO VERDE	41	41,46	11°
2ª VARA DO TRABALHO DE GOIÂNIA	85	41,64	12°
1ª VARA DO TRABALHO DE ANÁPOLIS	44	42,02	13°
3ª VARA DO TRABALHO DE ANÁPOLIS	83	42,3	14°
4ª VARA DO TRABALHO DE ANÁPOLIS	49	48,06	15°
1ª VARA DO TRABALHO DE APARECIDA DE GOIÂNIA	67	48,15	16°
VARA DO TRABALHO DE GOIANÉSIA	68	49,29	17°
VARA DO TRABALHO DE CATALÃO	92	49,91	18°
1ª VARA DO TRABALHO DE ITUMBIARA	59	50,1	19°
10ª VARA DO TRABALHO DE GOIÂNIA	67	50,49	20°
12ª VARA DO TRABALHO DE GOIÂNIA	71	52,31	21°
16ª VARA DO TRABALHO DE GOIÂNIA	80	52,68	22°
2ª VARA DO TRABALHO DE APARECIDA DE GOIÂNIA	108	52,97	23°
14ª VARA DO TRABALHO DE GOIÂNIA	91	53,9	24°
5ª VARA DO TRABALHO DE GOIÂNIA	86	54,65	25°
VARA DO TRABALHO DE POSSE	13	55,77	26°



## PRAZO MÉDIO ENTRE O AJUIZAMENTO E A PROLAÇÃO DA SENTENÇA DE TODAS AS VARAS DO TRABALHO

### SUMARÍSSIMO

Qtd. Processos	Prazo Médio (dias)
3.192	64,99

Vara do Trabalho	Qtd Processos	Prazo Médio	Ranking
18ª VARA DO TRABALHO DE GOIÂNIA	82	65,38	27°
2ª VARA DO TRABALHO DE RIO VERDE	46	66,07	28°
7ª VARA DO TRABALHO DE GOIÂNIA	61	66,31	29°
VARA DO TRABALHO DE JATAÍ	50	66,96	30°
15ª VARA DO TRABALHO DE GOIÂNIA	49	67,88	31°
17ª VARA DO TRABALHO DE GOIÂNIA	47	75,62	32°
VARA DO TRABALHO DE GOIÁS	41	76,44	33°
8ª VARA DO TRABALHO DE GOIÂNIA	86	79,29	34°
VARA DO TRABALHO DE SÃO LUIS DE MONTES BELOS	59	83,05	35°
4ª VARA DO TRABALHO DE GOIÂNIA	81	88,73	36°
11ª VARA DO TRABALHO DE GOIÂNIA	54	88,76	37°
VARA DO TRABALHO DE PIRES DO RIO	4	89,5	38°
1ª VARA DO TRABALHO DE RIO VERDE	40	92,95	39°
2ª VARA DO TRABALHO DE ANÁPOLIS	35	103	40°
VARA DO TRABALHO DE CALDAS NOVAS	91	103,07	41°
VARA DO TRABALHO DE MINEIROS	38	109,05	42°
3ª VARA DO TRABALHO DE RIO VERDE	40	110,48	43°
1ª VARA DO TRABALHO DE GOIÂNIA	92	113,75	44°
VARA DO TRABALHO DE URUAÇU	78	115,55	45°
9ª VARA DO TRABALHO DE GOIÂNIA	34	120,47	46°
VARA DO TRABALHO DE FORMOSA	22	172,41	47°
3ª VARA DO TRABALHO DE GOIÂNIA	93	247,65	48°



## PRAZO MÉDIO ENTRE O AJUIZAMENTO E A PROLAÇÃO DA SENTENÇA - 3ª VARA DO TRABALHO DE RIO VERDE

Data da sentença entre 1/7/2017 e 31/7/2017 23:59:59

### 3ª VARA DO TRABALHO DE RIO VERDE

#### SUMARÍSSIMO

Qtd	Prazo Médio
40	110,48

Nr. Processo	Ajuiz.	Sentença	Prazo
RTSum - 0010055-73.2017.5.18.0103	16/01/17	11/07/17	176
RTSum - 0010061-80.2017.5.18.0103	17/01/17	08/07/17	172
RTSum - 0010124-08.2017.5.18.0103	30/01/17	04/07/17	155
RTSum - 0010165-72.2017.5.18.0103	06/02/17	20/07/17	164
RTSum - 0010178-71.2017.5.18.0103	08/02/17	03/07/17	145
RTSum - 0010181-26.2017.5.18.0103	08/02/17	12/07/17	154
RTSum - 0010186-48.2017.5.18.0103	09/02/17	25/07/17	166
RTSum - 0010188-18.2017.5.18.0103	09/02/17	04/07/17	145
RTSum - 0010213-31.2017.5.18.0103	15/02/17	05/07/17	140
RTSum - 0010267-94.2017.5.18.0103	28/02/17	20/07/17	142
RTSum - 0010321-60.2017.5.18.0103	09/03/17	20/07/17	133
RTSum - 0010361-42.2017.5.18.0103	17/03/17	27/07/17	132
RTSum - 0010400-39.2017.5.18.0103	28/03/17	06/07/17	100
RTSum - 0010535-51.2017.5.18.0103	24/04/17	29/07/17	96
RTSum - 0010587-47.2017.5.18.0103	04/05/17	03/07/17	60
RTSum - 0010646-35.2017.5.18.0103	15/05/17	18/07/17	64
RTSum - 0010685-32.2017.5.18.0103	22/05/17	04/07/17	43
RTSum - 0010697-46.2017.5.18.0103	24/05/17	25/07/17	62
RTSum - 0010777-10.2017.5.18.0103	09/06/17	05/07/17	26
RTSum - 0010780-62.2017.5.18.0103	09/06/17	05/07/17	26
RTSum - 0010787-54.2017.5.18.0103	12/06/17	06/07/17	24

**Legenda:**

**Ajuiz.** Data do Ajuizamento;

**Sentença:** Data da prolação da sentença;

**Prazo:** Prazo para a entrega da prestação jurisdicional.





## PRAZO MÉDIO ENTRE O AJUIZAMENTO E A PROLAÇÃO DA SENTENÇA - 3ª VARA DO TRABALHO DE RIO VERDE

### 3ª VARA DO TRABALHO DE RIO VERDE

#### SUMARÍSSIMO

Qtd	Prazo Médio
40	110,48

Nr. Processo	Ajuiz.	Sentença	Prazo
RTSum - 0010815-22.2017.5.18.0103	20/06/17	04/07/17	14
RTSum - 0010834-28.2017.5.18.0103	23/06/17	17/07/17	24
RTSum - 0010838-65.2017.5.18.0103	26/06/17	17/07/17	21
RTSum - 0010846-42.2017.5.18.0103	27/06/17	18/07/17	21
RTSum - 0010867-18.2017.5.18.0103	04/07/17	25/07/17	21
RTSum - 0010875-92.2017.5.18.0103	06/07/17	25/07/17	19
RTSum - 0010879-32.2017.5.18.0103	07/07/17	25/07/17	18
RTSum - 0010884-54.2017.5.18.0103	07/07/17	17/07/17	10
RTSum - 0010889-76.2017.5.18.0103	10/07/17	26/07/17	16
RTSum - 0010891-46.2017.5.18.0103	11/07/17	27/07/17	16
RTSum - 0010923-51.2017.5.18.0103	19/07/17	27/07/17	8
RTSum - 0011120-40.2016.5.18.0103	05/09/16	11/07/17	309
RTSum - 0011606-25.2016.5.18.0103	10/11/16	06/07/17	238
RTSum - 0011617-54.2016.5.18.0103	14/11/16	08/07/17	236
RTSum - 0011698-03.2016.5.18.0103	01/12/16	10/07/17	221
RTSum - 0011707-62.2016.5.18.0103	03/12/16	31/07/17	240
RTSum - 0011729-23.2016.5.18.0103	08/12/16	18/07/17	222
RTSum - 0011743-07.2016.5.18.0103	09/12/16	19/07/17	222
RTSum - 0011749-14.2016.5.18.0103	12/12/16	18/07/17	218

**Legenda:**

**Ajuiz.** Data do Ajuizamento;

**Sentença:** Data da prolação da sentença;

**Prazo:** Prazo para a entrega da prestação jurisdicional.



## PRAZO MÉDIO ENTRE O AJUIZAMENTO E A PROLAÇÃO DA SENTENÇA - 3ª VARA DO TRABALHO DE RIO VERDE

Data da sentença entre 1/7/2017 e 31/7/2017 23:59:59

### FERNANDO ROSSETTO

#### SUMARÍSSIMO

Qtd	Prazo Médio
20	130,75

Nr. Processo	Ajuiz.	Sentença	Prazo
RTSum - 0010055-73.2017.5.18.0103	16/01/17	11/07/17	176
RTSum - 0010061-80.2017.5.18.0103	17/01/17	08/07/17	172
RTSum - 0010165-72.2017.5.18.0103	06/02/17	20/07/17	164
RTSum - 0010181-26.2017.5.18.0103	08/02/17	12/07/17	154
RTSum - 0010213-31.2017.5.18.0103	15/02/17	05/07/17	140
RTSum - 0010267-94.2017.5.18.0103	28/02/17	20/07/17	142
RTSum - 0010321-60.2017.5.18.0103	09/03/17	20/07/17	133
RTSum - 0010361-42.2017.5.18.0103	17/03/17	27/07/17	132
RTSum - 0010535-51.2017.5.18.0103	24/04/17	29/07/17	96
RTSum - 0010587-47.2017.5.18.0103	04/05/17	03/07/17	60
RTSum - 0010777-10.2017.5.18.0103	09/06/17	05/07/17	26
RTSum - 0010780-62.2017.5.18.0103	09/06/17	05/07/17	26
RTSum - 0010787-54.2017.5.18.0103	12/06/17	06/07/17	24
RTSum - 0010889-76.2017.5.18.0103	10/07/17	26/07/17	16
RTSum - 0010891-46.2017.5.18.0103	11/07/17	27/07/17	16
RTSum - 0011617-54.2016.5.18.0103	14/11/16	08/07/17	236
RTSum - 0011707-62.2016.5.18.0103	03/12/16	31/07/17	240
RTSum - 0011729-23.2016.5.18.0103	08/12/16	18/07/17	222
RTSum - 0011743-07.2016.5.18.0103	09/12/16	19/07/17	222
RTSum - 0011749-14.2016.5.18.0103	12/12/16	18/07/17	218

**Legenda:**

**Ajuiz.** Data do Ajuizamento;

**Sentença:** Data da prolação da sentença;

**Prazo:** Prazo para a entrega da prestação jurisdicional.



**PRAZO MÉDIO ENTRE O AJUIZAMENTO E A  
PROLAÇÃO DA SENTENÇA - 3ª VARA DO TRABALHO  
DE RIO VERDE**

**SAMARA MOREIRA DE SOUSA**

**SUMARÍSSIMO**

Qtd	Prazo Médio
4	27,25

Nr. Processo	Ajuiz.	Sentença	Prazo
RTSum - 0010685-32.2017.5.18.0103	22/05/17	04/07/17	43
RTSum - 0010834-28.2017.5.18.0103	23/06/17	17/07/17	24
RTSum - 0010838-65.2017.5.18.0103	26/06/17	17/07/17	21
RTSum - 0010846-42.2017.5.18.0103	27/06/17	18/07/17	21

**Legenda:**  
Ajuiz. Data do Ajuizamento;  
Sentença: Data da prolação da sentença;  
Prazo: Prazo para a entrega da prestação jurisdicional.

**VALÉRIA CRISTINA DE SOUSA S.  
ELIAS RAMOS**

**SUMARÍSSIMO**

Qtd	Prazo Médio
16	105,94

Nr. Processo	Ajuiz.	Sentença	Prazo
RTSum - 0010124-08.2017.5.18.0103	30/01/17	04/07/17	155
RTSum - 0010178-71.2017.5.18.0103	08/02/17	03/07/17	145
RTSum - 0010186-48.2017.5.18.0103	09/02/17	25/07/17	166
RTSum - 0010188-18.2017.5.18.0103	09/02/17	04/07/17	145
RTSum - 0010400-39.2017.5.18.0103	28/03/17	06/07/17	100
RTSum - 0010646-35.2017.5.18.0103	15/05/17	18/07/17	64
RTSum - 0010697-46.2017.5.18.0103	24/05/17	25/07/17	62

**Legenda:**  
Ajuiz. Data do Ajuizamento;  
Sentença: Data da prolação da sentença;  
Prazo: Prazo para a entrega da prestação jurisdicional.



**PRAZO MÉDIO ENTRE O AJUIZAMENTO E A  
PROLAÇÃO DA SENTENÇA - 3ª VARA DO TRABALHO  
DE RIO VERDE**

**VALÉRIA CRISTINA DE SOUSA S.  
ELIAS RAMOS**

**SUMARÍSSIMO**

Qtd	Prazo Médio
16	105,94

Nr. Processo	Ajuiz.	Senteça	Prazo
RTSum - 0010815-22.2017.5.18.0103	20/06/17	04/07/17	14
RTSum - 0010867-18.2017.5.18.0103	04/07/17	25/07/17	21
RTSum - 0010875-92.2017.5.18.0103	06/07/17	25/07/17	19
RTSum - 0010879-32.2017.5.18.0103	07/07/17	25/07/17	18
RTSum - 0010884-54.2017.5.18.0103	07/07/17	17/07/17	10
RTSum - 0010923-51.2017.5.18.0103	19/07/17	27/07/17	8
RTSum - 0011120-40.2016.5.18.0103	05/09/16	11/07/17	309
RTSum - 0011606-25.2016.5.18.0103	10/11/16	06/07/17	238
RTSum - 0011698-03.2016.5.18.0103	01/12/16	10/07/17	221

**Legenda:**

**Ajuiz.** Data do Ajuizamento;

**Senteça:** Data da prolação da sentença;

**Prazo:** Prazo para a entrega da prestação jurisdicional.