

## Conceituação

Tema	Prazos Processuais
<b>Relatórios</b>	Evolução Histórica Comparativo por VT Comparativo por Grupo Por Grupo Por VT Por Processo Por Magistrado
<b>Resumo</b>	Apresenta o prazo médio desde o ajuizamento da ação até a prolação da sentença.
<b>Descrição</b>	O prazo médio é obtido calculando-se a quantidade de dias decorridos desde o ajuizamento da ação até a prolação da sentença. Os dados são extraídos baseando-se nos itens do e-Gestão:  271 e 90271 - Do ajuizamento da ação até a prolação da sentença, na fase de conhecimento – rito sumaríssimo;  272 e 90272 – Do ajuizamento da ação até a prolação da sentença, na fase de conhecimento – exceto rito sumaríssimo (ordinário)
<b>Origem da informação</b>	e-Gestão
<b>Critérios e transformações</b>	Coletado do e-Gestão, consolidado, otimizado e classificado para análise.
<b>Análises possíveis</b>	Prazo médio entre o ajuizamento da ação até a prolação da sentença, detalhado de forma Geral, Por grupo, Por VT, Por Processo e Por Magistrado

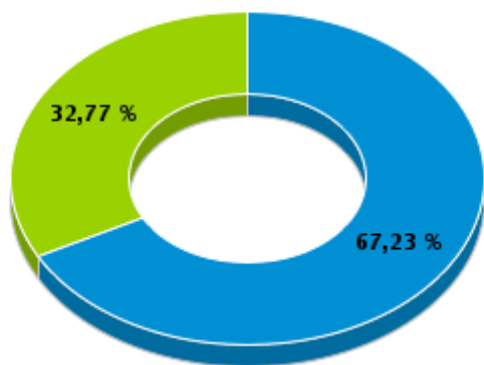


## EVOLUÇÃO HISTÓRICA DOS PRAZOS PROCESSUAIS ENTRE O AJUIZAMENTO E A PROLAÇÃO DA SENTENÇA - VARA DO TRABALHO DE URUAÇU

Data da sentença entre 1/7/2017 e 31/7/2017 23:59:59

Rito	Qtd	Prazo Médio
ORDINÁRIO	160	257,39
SUMARÍSSIMO	78	115,55
<b>Total/Média</b>	<b>238</b>	<b>210,9</b>

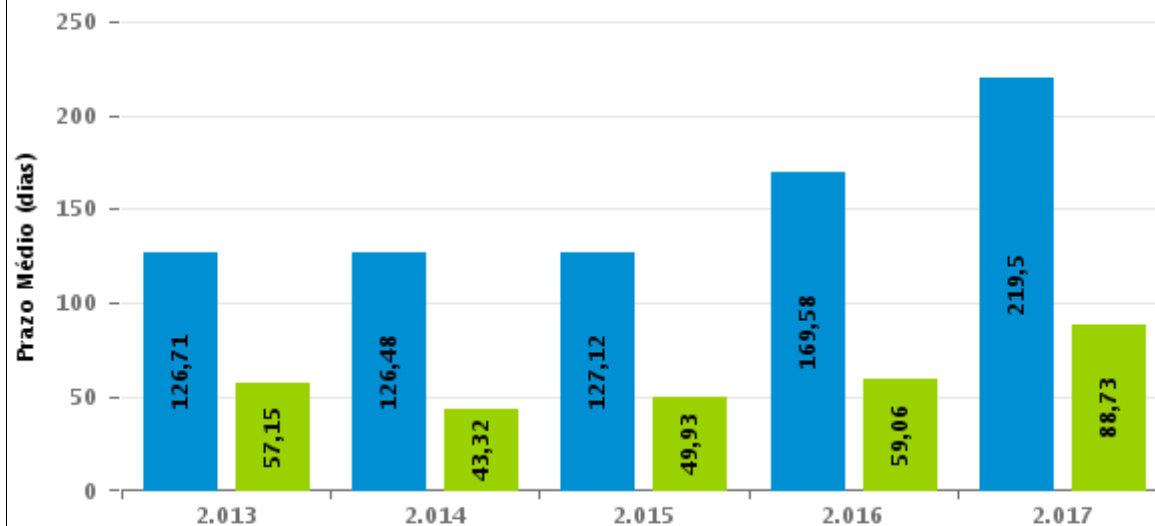
Percentual de Processos por Rito



Rito

■ ORDINÁRIO ■ SUMARÍSSIMO

Prazo Médio por Rito



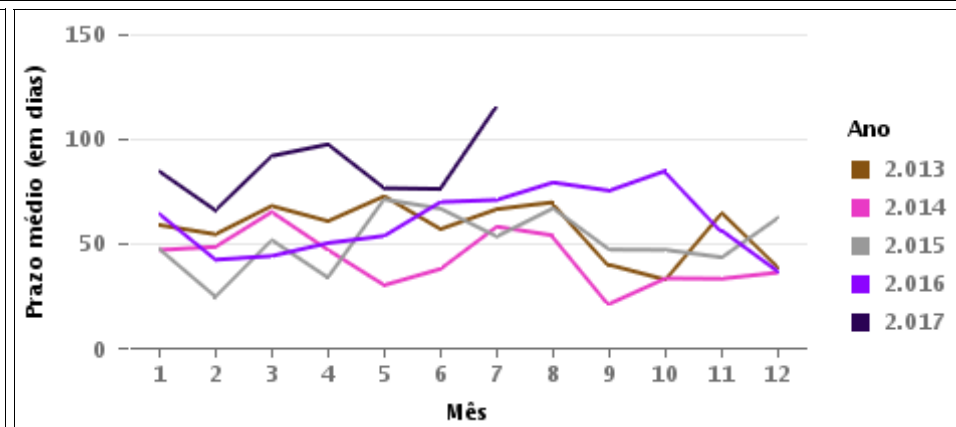
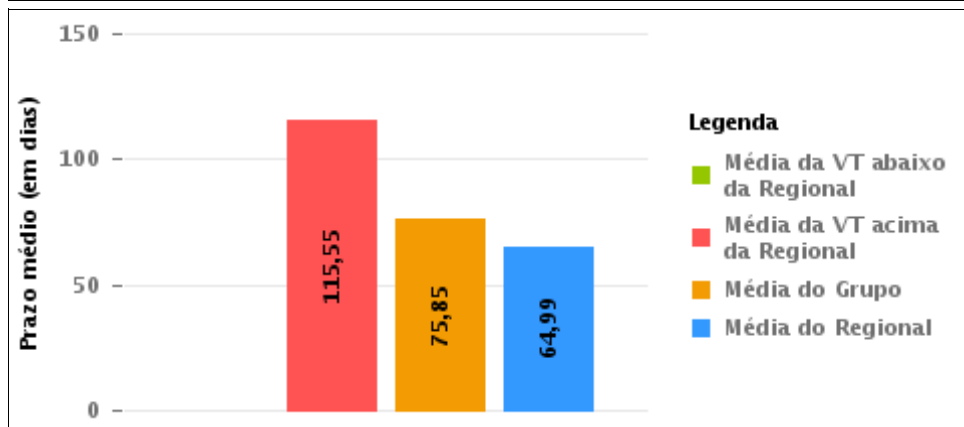
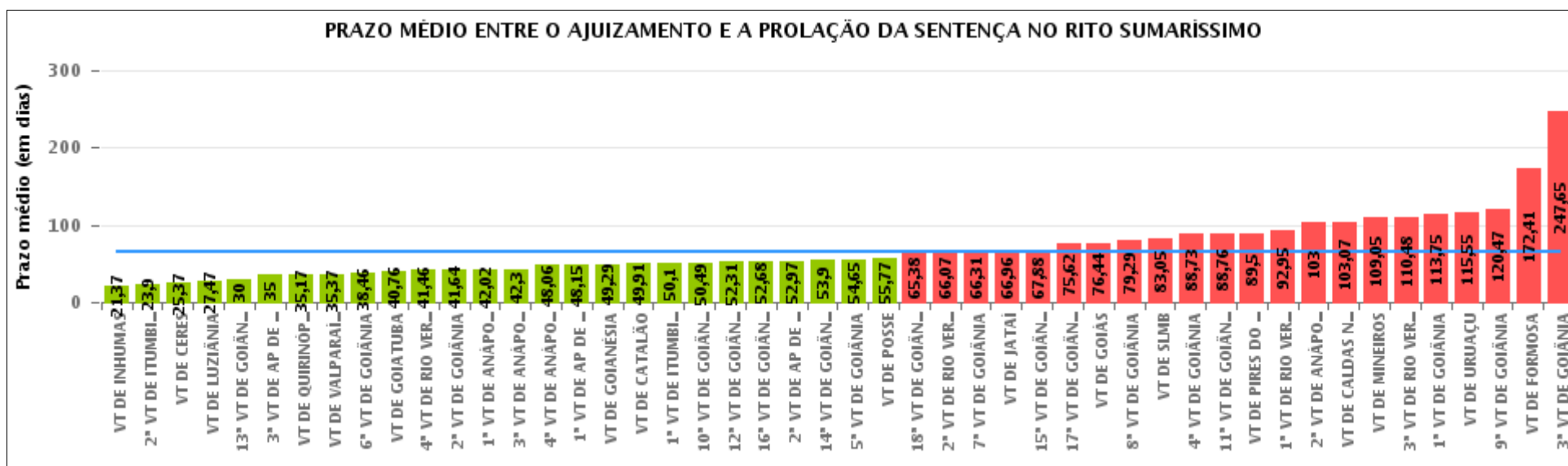
Para este exercício foram computados os processos até o mês de Julho/2017

Rito

■ ORDINÁRIO ■ SUMARÍSSIMO

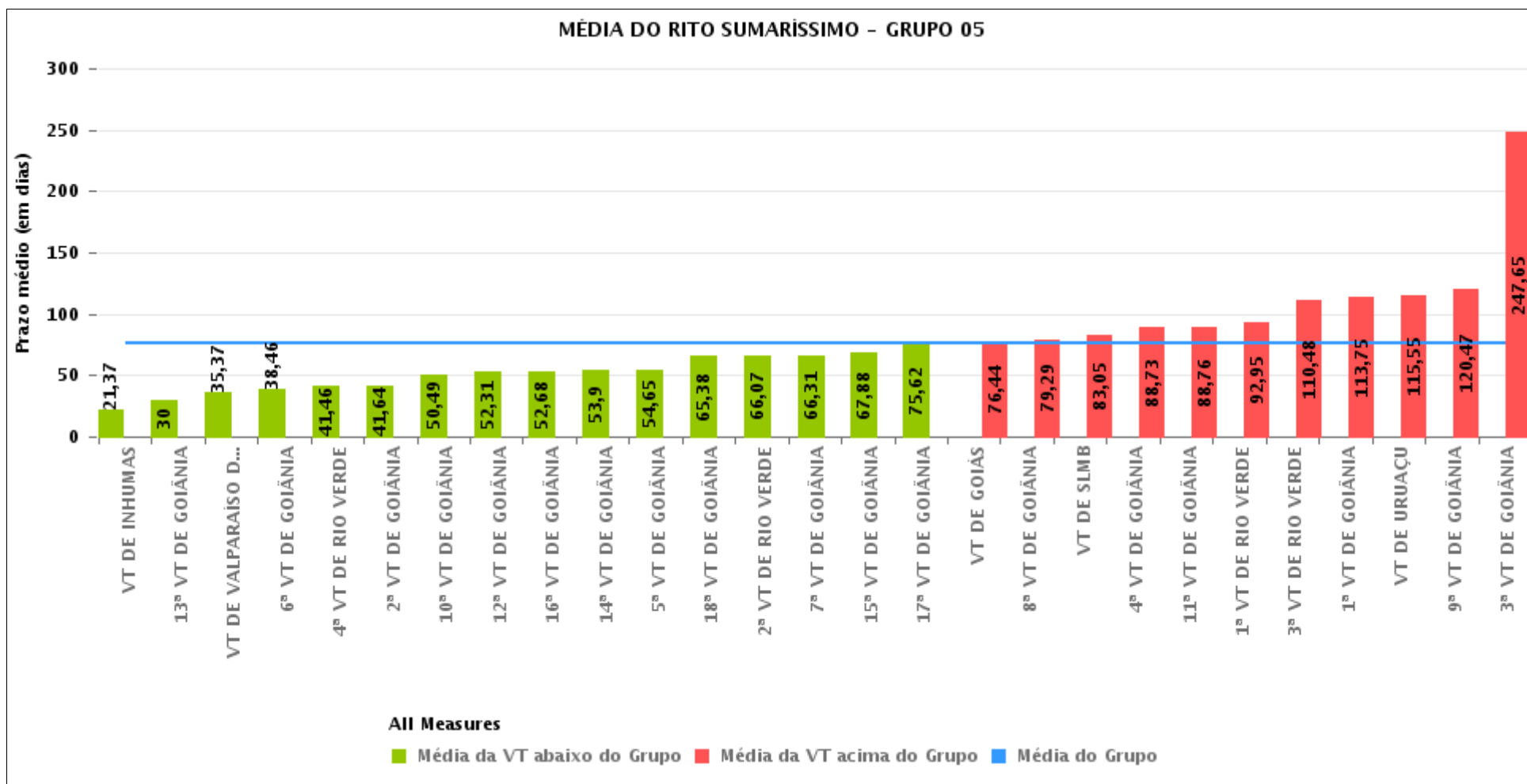
## COMPARATIVO DO PRAZO MÉDIO ENTRE O AJUIZAMENTO E A PROLAÇÃO DA SENTENÇA - VARA DO TRABALHO DE URUAÇU

Data da sentença entre 1/7/2017 e 31/7/2017 23:59:59



## COMPARATIVO DO PRAZO MÉDIO ENTRE O AJUIZAMENTO E A PROLAÇÃO DA SENTENÇA ENTRE AS VARAS DO GRUPO

Data da sentença entre 1/7/2017 e 31/7/2017 23:59:59





## PRAZO MÉDIO ENTRE O AJUIZAMENTO E A PROLAÇÃO DA SENTENÇA POR GRUPO

Data da sentença entre 1/7/2017 e 31/7/2017 23:59:59

Rito	Grupo	Qtd. Processos	Prazo Médio (dias)	Ranking
SUMARÍSSIMO	GRUPO 04	576	44,86	1°
	GRUPO 06	334	46,36	2°
	GRUPO 03	434	55,41	3°
	GRUPO 01	13	55,77	4°
	GRUPO 05	1.809	75,85	5°
	GRUPO 02	26	159,65	6°

<p>Legenda:</p> <p># Grupo 01 – Até 750 VT de Posse</p> <p># Grupo 02 – De 751 a 1000 VT de Formosa VT de Pires do Rio</p> <p># Grupo 03 – De 1001 a 1500 VT de Ceres 1ª VT de Anápolis 2ª VT de Anápolis 3ª VT de Anápolis 4ª VT de Anápolis VT de Caldas Novas</p>	<p># Grupo 04 – De 1501 a 2000 VT de Catalão VT de Goiatuba 1ª VT de Itumbiara 2ª VT de Itumbiara VT de Jataí VT de Luziânia VT de Mineiros VT de Quirinópolis</p> <p># Grupo 05 – De 2001 a 2500 1ª VT de Goiânia 2ª VT de Goiânia 3ª VT de Goiânia 4ª VT de Goiânia 5ª VT de Goiânia 6ª VT de Goiânia 7ª VT de Goiânia</p>	<p>8ª VT de Goiânia 9ª VT de Goiânia 10ª VT de Goiânia 11ª VT de Goiânia 12ª VT de Goiânia 13ª VT de Goiânia 14ª VT de Goiânia 15ª VT de Goiânia 16ª VT de Goiânia 17ª VT de Goiânia 18ª VT de Goiânia VT de Goiás VT de Inhumas 1ª VT de Rio Verde 2ª VT de Rio Verde 3ª VT de Rio Verde 4ª VT de Rio Verde VT de Uruaçu VT de São Luis de Montes Belos VT de Valparaíso de Goiás</p>	<p>#Grupo 06 – A partir de 2500 1ª VT de Aparecida de Goiânia 2ª VT de Aparecida de Goiânia 3ª VT de Aparecida de Goiânia VT de Goianésia</p>
--	--	--	---



## PRAZO MÉDIO ENTRE O AJUIZAMENTO E A PROLAÇÃO DA SENTENÇA DE TODAS AS VARAS DO TRABALHO

Data da sentença entre 1/7/2017 e 31/7/2017 23:59:59

### SUMARÍSSIMO

Qtd. Processos	Prazo Médio (dias)
3.192	64,99

Vara do Trabalho	Qtd Processos	Prazo Médio	Ranking
VARA DO TRABALHO DE INHUMAS	27	21,37	1°
2ª VARA DO TRABALHO DE ITUMBIARA	103	23,9	2°
VARA DO TRABALHO DE CERES	132	25,37	3°
VARA DO TRABALHO DE LUZIÂNIA	75	27,47	4°
13ª VARA DO TRABALHO DE GOIÂNIA	87	30	5°
3ª VARA DO TRABALHO DE APARECIDA DE GOIÂNIA	91	35	6°
VARA DO TRABALHO DE QUIRINÓPOLIS	36	35,17	7°
VARA DO TRABALHO DE VALPARAÍSO DE GOIÁS	124	35,37	8°
6ª VARA DO TRABALHO DE GOIÂNIA	67	38,46	9°
VARA DO TRABALHO DE GOIATUBA	123	40,76	10°
4ª VARA DO TRABALHO DE RIO VERDE	41	41,46	11°
2ª VARA DO TRABALHO DE GOIÂNIA	85	41,64	12°
1ª VARA DO TRABALHO DE ANÁPOLIS	44	42,02	13°
3ª VARA DO TRABALHO DE ANÁPOLIS	83	42,3	14°
4ª VARA DO TRABALHO DE ANÁPOLIS	49	48,06	15°
1ª VARA DO TRABALHO DE APARECIDA DE GOIÂNIA	67	48,15	16°
VARA DO TRABALHO DE GOIANÉSIA	68	49,29	17°
VARA DO TRABALHO DE CATALÃO	92	49,91	18°
1ª VARA DO TRABALHO DE ITUMBIARA	59	50,1	19°
10ª VARA DO TRABALHO DE GOIÂNIA	67	50,49	20°
12ª VARA DO TRABALHO DE GOIÂNIA	71	52,31	21°
16ª VARA DO TRABALHO DE GOIÂNIA	80	52,68	22°
2ª VARA DO TRABALHO DE APARECIDA DE GOIÂNIA	108	52,97	23°
14ª VARA DO TRABALHO DE GOIÂNIA	91	53,9	24°
5ª VARA DO TRABALHO DE GOIÂNIA	86	54,65	25°
VARA DO TRABALHO DE POSSE	13	55,77	26°



## PRAZO MÉDIO ENTRE O AJUIZAMENTO E A PROLAÇÃO DA SENTENÇA DE TODAS AS VARAS DO TRABALHO

### SUMARÍSSIMO

Qtd. Processos	Prazo Médio (dias)
3.192	64,99

Vara do Trabalho	Qtd Processos	Prazo Médio	Ranking
18ª VARA DO TRABALHO DE GOIÂNIA	82	65,38	27°
2ª VARA DO TRABALHO DE RIO VERDE	46	66,07	28°
7ª VARA DO TRABALHO DE GOIÂNIA	61	66,31	29°
VARA DO TRABALHO DE JATAÍ	50	66,96	30°
15ª VARA DO TRABALHO DE GOIÂNIA	49	67,88	31°
17ª VARA DO TRABALHO DE GOIÂNIA	47	75,62	32°
VARA DO TRABALHO DE GOIÁS	41	76,44	33°
8ª VARA DO TRABALHO DE GOIÂNIA	86	79,29	34°
VARA DO TRABALHO DE SÃO LUIS DE MONTES BELOS	59	83,05	35°
4ª VARA DO TRABALHO DE GOIÂNIA	81	88,73	36°
11ª VARA DO TRABALHO DE GOIÂNIA	54	88,76	37°
VARA DO TRABALHO DE PIRES DO RIO	4	89,5	38°
1ª VARA DO TRABALHO DE RIO VERDE	40	92,95	39°
2ª VARA DO TRABALHO DE ANÁPOLIS	35	103	40°
VARA DO TRABALHO DE CALDAS NOVAS	91	103,07	41°
VARA DO TRABALHO DE MINEIROS	38	109,05	42°
3ª VARA DO TRABALHO DE RIO VERDE	40	110,48	43°
1ª VARA DO TRABALHO DE GOIÂNIA	92	113,75	44°
VARA DO TRABALHO DE URUAÇU	78	115,55	45°
9ª VARA DO TRABALHO DE GOIÂNIA	34	120,47	46°
VARA DO TRABALHO DE FORMOSA	22	172,41	47°
3ª VARA DO TRABALHO DE GOIÂNIA	93	247,65	48°



## PRAZO MÉDIO ENTRE O AJUIZAMENTO E A PROLAÇÃO DA SENTENÇA - VARA DO TRABALHO DE URUAÇU

Data da sentença entre 1/7/2017 e 31/7/2017 23:59:59

### VARA DO TRABALHO DE URUAÇU

#### SUMARÍSSIMO

Qtd	Prazo Médio
78	115,55

Nr. Processo	Ajuiz.	Senteça	Prazo
RTSum - 0010014-06.2017.5.18.0201	04/01/17	03/07/17	180
RTSum - 0010015-88.2017.5.18.0201	04/01/17	05/07/17	182
RTSum - 0010102-44.2017.5.18.0201	17/01/17	26/07/17	190
RTSum - 0010197-74.2017.5.18.0201	27/01/17	12/07/17	166
RTSum - 0010225-13.2015.5.18.0201	15/06/15	18/07/17	764
RTSum - 0010246-18.2017.5.18.0201	01/02/17	12/07/17	161
RTSum - 0010264-39.2017.5.18.0201	02/02/17	12/07/17	160
RTSum - 0010270-46.2017.5.18.0201	03/02/17	24/07/17	171
RTSum - 0010294-74.2017.5.18.0201	06/02/17	12/07/17	156
RTSum - 0010327-64.2017.5.18.0201	10/02/17	05/07/17	145
RTSum - 0010364-91.2017.5.18.0201	14/02/17	31/07/17	167
RTSum - 0010367-46.2017.5.18.0201	15/02/17	19/07/17	154
RTSum - 0010445-40.2017.5.18.0201	23/02/17	26/07/17	153
RTSum - 0010530-26.2017.5.18.0201	07/03/17	24/07/17	139
RTSum - 0010570-08.2017.5.18.0201	10/03/17	24/07/17	136
RTSum - 0010572-75.2017.5.18.0201	10/03/17	24/07/17	136
RTSum - 0010633-33.2017.5.18.0201	16/03/17	19/07/17	125
RTSum - 0010680-07.2017.5.18.0201	23/03/17	26/07/17	125
RTSum - 0010682-74.2017.5.18.0201	23/03/17	26/07/17	125
RTSum - 0010684-44.2017.5.18.0201	23/03/17	26/07/17	125
RTSum - 0010831-70.2017.5.18.0201	09/04/17	17/07/17	99
RTSum - 0010838-62.2017.5.18.0201	11/04/17	24/07/17	104

**Legenda:**  
**Ajuiz.** Data do Ajuizamento;  
**Senteça:** Data da prolação da sentença;  
**Prazo:** Prazo para a entrega da prestação jurisdicional.





## PRAZO MÉDIO ENTRE O AJUIZAMENTO E A PROLAÇÃO DA SENTENÇA - VARA DO TRABALHO DE URUAUÇU

### VARA DO TRABALHO DE URUAUÇU

#### SUMARÍSSIMO

Qtd	Prazo Médio
78	115,55

Nr. Processo	Ajuiz.	Sentença	Prazo
RTSum - 0010843-84.2017.5.18.0201	11/04/17	19/07/17	99
RTSum - 0010872-37.2017.5.18.0201	18/04/17	19/07/17	92
RTSum - 0010889-73.2017.5.18.0201	20/04/17	26/07/17	97
RTSum - 0010907-94.2017.5.18.0201	24/04/17	10/07/17	77
RTSum - 0011078-51.2017.5.18.0201	23/05/17	20/07/17	58
RTSum - 0011095-87.2017.5.18.0201	26/05/17	05/07/17	40
RTSum - 0011121-85.2017.5.18.0201	31/05/17	26/07/17	56
RTSum - 0011139-09.2017.5.18.0201	05/06/17	05/07/17	30
RTSum - 0011149-53.2017.5.18.0201	07/06/17	05/07/17	28
RTSum - 0011150-38.2017.5.18.0201	07/06/17	05/07/17	28
RTSum - 0011158-15.2017.5.18.0201	09/06/17	24/07/17	45
RTSum - 0011167-74.2017.5.18.0201	12/06/17	17/07/17	35
RTSum - 0011169-44.2017.5.18.0201	12/06/17	11/07/17	29
RTSum - 0011179-88.2017.5.18.0201	13/06/17	31/07/17	48
RTSum - 0011183-62.2016.5.18.0201	19/04/16	19/07/17	456
RTSum - 0011198-94.2017.5.18.0201	19/06/17	31/07/17	42
RTSum - 0011202-34.2017.5.18.0201	20/06/17	09/07/17	19
RTSum - 0011206-71.2017.5.18.0201	21/06/17	11/07/17	20
RTSum - 0011212-78.2017.5.18.0201	21/06/17	09/07/17	18
RTSum - 0011228-32.2017.5.18.0201	23/06/17	11/07/17	18
RTSum - 0011231-84.2017.5.18.0201	23/06/17	05/07/17	12
RTSum - 0011232-69.2017.5.18.0201	24/06/17	04/07/17	10
RTSum - 0011233-54.2017.5.18.0201	24/06/17	10/07/17	16
RTSum - 0011240-46.2017.5.18.0201	26/06/17	12/07/17	16
RTSum - 0011249-08.2017.5.18.0201	28/06/17	09/07/17	11

**Legenda:**

**Ajuiz.** Data do Ajuizamento;

**Sentença:** Data da prolação da sentença;

**Prazo:** Prazo para a entrega da prestação jurisdicional.



## PRAZO MÉDIO ENTRE O AJUIZAMENTO E A PROLAÇÃO DA SENTENÇA - VARA DO TRABALHO DE URUAÇU

### VARA DO TRABALHO DE URUAÇU

#### SUMARÍSSIMO

Qtd	Prazo Médio
78	115,55

Nr. Processo	Ajuiz.	Sentença	Prazo
RTSum - 0011258-67.2017.5.18.0201	29/06/17	26/07/17	27
RTSum - 0011261-22.2017.5.18.0201	29/06/17	17/07/17	18
RTSum - 0011263-89.2017.5.18.0201	30/06/17	17/07/17	17
RTSum - 0011281-13.2017.5.18.0201	03/07/17	11/07/17	8
RTSum - 0011282-95.2017.5.18.0201	03/07/17	09/07/17	6
RTSum - 0011295-94.2017.5.18.0201	05/07/17	18/07/17	13
RTSum - 0011306-26.2017.5.18.0201	07/07/17	25/07/17	18
RTSum - 0011314-03.2017.5.18.0201	09/07/17	26/07/17	17
RTSum - 0011327-02.2017.5.18.0201	10/07/17	26/07/17	16
RTSum - 0011335-76.2017.5.18.0201	11/07/17	20/07/17	9
RTSum - 0011345-23.2017.5.18.0201	12/07/17	17/07/17	5
RTSum - 0011349-60.2017.5.18.0201	13/07/17	17/07/17	4
RTSum - 0011353-97.2017.5.18.0201	14/07/17	27/07/17	13
RTSum - 0011366-96.2017.5.18.0201	17/07/17	18/07/17	1
RTSum - 0011399-86.2017.5.18.0201	24/07/17	26/07/17	2
RTSum - 0012103-36.2016.5.18.0201	22/07/16	27/07/17	370
RTSum - 0012867-22.2016.5.18.0201	08/11/16	18/07/17	252
RTSum - 0012930-47.2016.5.18.0201	17/11/16	03/07/17	228
RTSum - 0012944-31.2016.5.18.0201	21/11/16	19/07/17	240
RTSum - 0012991-05.2016.5.18.0201	24/11/16	21/07/17	239
RTSum - 0013050-90.2016.5.18.0201	05/12/16	18/07/17	225
RTSum - 0013131-39.2016.5.18.0201	13/12/16	27/07/17	226
RTSum - 0013148-75.2016.5.18.0201	15/12/16	20/07/17	217
RTSum - 0013150-45.2016.5.18.0201	16/12/16	06/07/17	202
RTSum - 0013167-81.2016.5.18.0201	19/12/16	10/07/17	203

**Legenda:**

**Ajuiz.** Data do Ajuizamento;

**Sentença:** Data da prolação da sentença;

**Prazo:** Prazo para a entrega da prestação jurisdicional.



## PRAZO MÉDIO ENTRE O AJUIZAMENTO E A PROLAÇÃO DA SENTENÇA - VARA DO TRABALHO DE URUAÇU

### VARA DO TRABALHO DE URUAÇU

#### SUMARÍSSIMO

Qtd	Prazo Médio
78	115,55

Nr. Processo	Ajuiz.	Sentença	Prazo
RTSum - 0013186-87.2016.5.18.0201	20/12/16	06/07/17	198
RTSum - 0013187-72.2016.5.18.0201	20/12/16	06/07/17	198
RTSum - 0013190-27.2016.5.18.0201	20/12/16	11/07/17	203
RTSum - 0013224-02.2016.5.18.0201	26/12/16	06/07/17	192
RTSum - 0013239-68.2016.5.18.0201	29/12/16	06/07/17	189
RTSum - 0013240-53.2016.5.18.0201	29/12/16	11/07/17	194

**Legenda:**

**Ajuiz.** Data do Ajuizamento;

**Sentença:** Data da prolação da sentença;

**Prazo:** Prazo para a entrega da prestação jurisdicional.



## PRAZO MÉDIO ENTRE O AJUIZAMENTO E A PROLAÇÃO DA SENTENÇA - VARA DO TRABALHO DE URUAUÇU

Data da sentença entre 1/7/2017 e 31/7/2017 23:59:59

### DÂNIA CARBONERA SOARES

#### SUMARÍSSIMO

Qtd	Prazo Médio
36	118,47

Nr. Processo	Ajuiz.	Senteça	Prazo
RTSum - 0010197-74.2017.5.18.0201	27/01/17	12/07/17	166
RTSum - 0010225-13.2015.5.18.0201	15/06/15	18/07/17	764
RTSum - 0010246-18.2017.5.18.0201	01/02/17	12/07/17	161
RTSum - 0010264-39.2017.5.18.0201	02/02/17	12/07/17	160
RTSum - 0010294-74.2017.5.18.0201	06/02/17	12/07/17	156
RTSum - 0010327-64.2017.5.18.0201	10/02/17	05/07/17	145
RTSum - 0010364-91.2017.5.18.0201	14/02/17	31/07/17	167
RTSum - 0010367-46.2017.5.18.0201	15/02/17	19/07/17	154
RTSum - 0010633-33.2017.5.18.0201	16/03/17	19/07/17	125
RTSum - 0010831-70.2017.5.18.0201	09/04/17	17/07/17	99
RTSum - 0010838-62.2017.5.18.0201	11/04/17	24/07/17	104
RTSum - 0010843-84.2017.5.18.0201	11/04/17	19/07/17	99
RTSum - 0010872-37.2017.5.18.0201	18/04/17	19/07/17	92
RTSum - 0011095-87.2017.5.18.0201	26/05/17	05/07/17	40
RTSum - 0011139-09.2017.5.18.0201	05/06/17	05/07/17	30
RTSum - 0011149-53.2017.5.18.0201	07/06/17	05/07/17	28
RTSum - 0011150-38.2017.5.18.0201	07/06/17	05/07/17	28
RTSum - 0011167-74.2017.5.18.0201	12/06/17	17/07/17	35
RTSum - 0011179-88.2017.5.18.0201	13/06/17	31/07/17	48
RTSum - 0011183-62.2016.5.18.0201	19/04/16	19/07/17	456
RTSum - 0011202-34.2017.5.18.0201	20/06/17	09/07/17	19
RTSum - 0011212-78.2017.5.18.0201	21/06/17	09/07/17	18

**Legenda:**

**Ajuiz.** Data do Ajuizamento;

**Senteça:** Data da prolação da sentença;

**Prazo:** Prazo para a entrega da prestação jurisdicional.



## PRAZO MÉDIO ENTRE O AJUIZAMENTO E A PROLAÇÃO DA SENTENÇA - VARA DO TRABALHO DE URUAÇU

### DÂNIA CARBONERA SOARES

#### SUMARÍSSIMO

Qtd	Prazo Médio
36	118,47

Nr. Processo	Ajuiz.	Sentença	Prazo
RTSum - 0011231-84.2017.5.18.0201	23/06/17	05/07/17	12
RTSum - 0011249-08.2017.5.18.0201	28/06/17	09/07/17	11
RTSum - 0011261-22.2017.5.18.0201	29/06/17	17/07/17	18
RTSum - 0011263-89.2017.5.18.0201	30/06/17	17/07/17	17
RTSum - 0011282-95.2017.5.18.0201	03/07/17	09/07/17	6
RTSum - 0011295-94.2017.5.18.0201	05/07/17	18/07/17	13
RTSum - 0011335-76.2017.5.18.0201	11/07/17	20/07/17	9
RTSum - 0011345-23.2017.5.18.0201	12/07/17	17/07/17	5
RTSum - 0011349-60.2017.5.18.0201	13/07/17	17/07/17	4
RTSum - 0011366-96.2017.5.18.0201	17/07/17	18/07/17	1
RTSum - 0012103-36.2016.5.18.0201	22/07/16	27/07/17	370
RTSum - 0012944-31.2016.5.18.0201	21/11/16	19/07/17	240
RTSum - 0012991-05.2016.5.18.0201	24/11/16	21/07/17	239
RTSum - 0013131-39.2016.5.18.0201	13/12/16	27/07/17	226

**Legenda:**

**Ajuiz.** Data do Ajuizamento;

**Sentença:** Data da prolação da sentença;

**Prazo:** Prazo para a entrega da prestação jurisdicional.

### JULIANO BRAGA SANTOS

#### SUMARÍSSIMO

Qtd	Prazo Médio
42	113,05

Nr. Processo	Ajuiz.	Sentença	Prazo
<b>Legenda:</b> <b>Ajuiz.</b> Data do Ajuizamento; <b>Sentença:</b> Data da prolação da sentença; <b>Prazo:</b> Prazo para a entrega da prestação jurisdicional.			



## PRAZO MÉDIO ENTRE O AJUIZAMENTO E A PROLAÇÃO DA SENTENÇA - VARA DO TRABALHO DE URUAUÇU

### JULIANO BRAGA SANTOS

#### SUMARÍSSIMO

Qtd	Prazo Médio
42	113,05

Nr. Processo	Ajuiz.	Sentença	Prazo
RTSum - 0010014-06.2017.5.18.0201	04/01/17	03/07/17	180
RTSum - 0010015-88.2017.5.18.0201	04/01/17	05/07/17	182
RTSum - 0010102-44.2017.5.18.0201	17/01/17	26/07/17	190
RTSum - 0010270-46.2017.5.18.0201	03/02/17	24/07/17	171
RTSum - 0010445-40.2017.5.18.0201	23/02/17	26/07/17	153
RTSum - 0010530-26.2017.5.18.0201	07/03/17	24/07/17	139
RTSum - 0010570-08.2017.5.18.0201	10/03/17	24/07/17	136
RTSum - 0010572-75.2017.5.18.0201	10/03/17	24/07/17	136
RTSum - 0010680-07.2017.5.18.0201	23/03/17	26/07/17	125
RTSum - 0010682-74.2017.5.18.0201	23/03/17	26/07/17	125
RTSum - 0010684-44.2017.5.18.0201	23/03/17	26/07/17	125
RTSum - 0010889-73.2017.5.18.0201	20/04/17	26/07/17	97
RTSum - 0010907-94.2017.5.18.0201	24/04/17	10/07/17	77
RTSum - 0011078-51.2017.5.18.0201	23/05/17	20/07/17	58
RTSum - 0011121-85.2017.5.18.0201	31/05/17	26/07/17	56
RTSum - 0011158-15.2017.5.18.0201	09/06/17	24/07/17	45
RTSum - 0011169-44.2017.5.18.0201	12/06/17	11/07/17	29
RTSum - 0011198-94.2017.5.18.0201	19/06/17	31/07/17	42
RTSum - 0011206-71.2017.5.18.0201	21/06/17	11/07/17	20
RTSum - 0011228-32.2017.5.18.0201	23/06/17	11/07/17	18
RTSum - 0011232-69.2017.5.18.0201	24/06/17	04/07/17	10
RTSum - 0011233-54.2017.5.18.0201	24/06/17	10/07/17	16
RTSum - 0011240-46.2017.5.18.0201	26/06/17	12/07/17	16
RTSum - 0011258-67.2017.5.18.0201	29/06/17	26/07/17	27
RTSum - 0011281-13.2017.5.18.0201	03/07/17	11/07/17	8

**Legenda:**

**Ajuiz.** Data do Ajuizamento;

**Sentença:** Data da prolação da sentença;

**Prazo:** Prazo para a entrega da prestação jurisdicional.



## PRAZO MÉDIO ENTRE O AJUIZAMENTO E A PROLAÇÃO DA SENTENÇA - VARA DO TRABALHO DE URUAÇU

**JULIANO BRAGA SANTOS**

**SUMARÍSSIMO**

Qtd	Prazo Médio
42	113,05

Nr. Processo	Ajuiz.	Sentença	Prazo
RTSum - 0011306-26.2017.5.18.0201	07/07/17	25/07/17	18
RTSum - 0011314-03.2017.5.18.0201	09/07/17	26/07/17	17
RTSum - 0011327-02.2017.5.18.0201	10/07/17	26/07/17	16
RTSum - 0011353-97.2017.5.18.0201	14/07/17	27/07/17	13
RTSum - 0011399-86.2017.5.18.0201	24/07/17	26/07/17	2
RTSum - 0012867-22.2016.5.18.0201	08/11/16	18/07/17	252
RTSum - 0012930-47.2016.5.18.0201	17/11/16	03/07/17	228
RTSum - 0013050-90.2016.5.18.0201	05/12/16	18/07/17	225
RTSum - 0013148-75.2016.5.18.0201	15/12/16	20/07/17	217
RTSum - 0013150-45.2016.5.18.0201	16/12/16	06/07/17	202
RTSum - 0013167-81.2016.5.18.0201	19/12/16	10/07/17	203
RTSum - 0013186-87.2016.5.18.0201	20/12/16	06/07/17	198
RTSum - 0013187-72.2016.5.18.0201	20/12/16	06/07/17	198
RTSum - 0013190-27.2016.5.18.0201	20/12/16	11/07/17	203
RTSum - 0013224-02.2016.5.18.0201	26/12/16	06/07/17	192
RTSum - 0013239-68.2016.5.18.0201	29/12/16	06/07/17	189
RTSum - 0013240-53.2016.5.18.0201	29/12/16	11/07/17	194

**Legenda:**

**Ajuiz.** Data do Ajuizamento;

**Sentença:** Data da prolação da sentença;

**Prazo:** Prazo para a entrega da prestação jurisdicional.