

## Conceituação

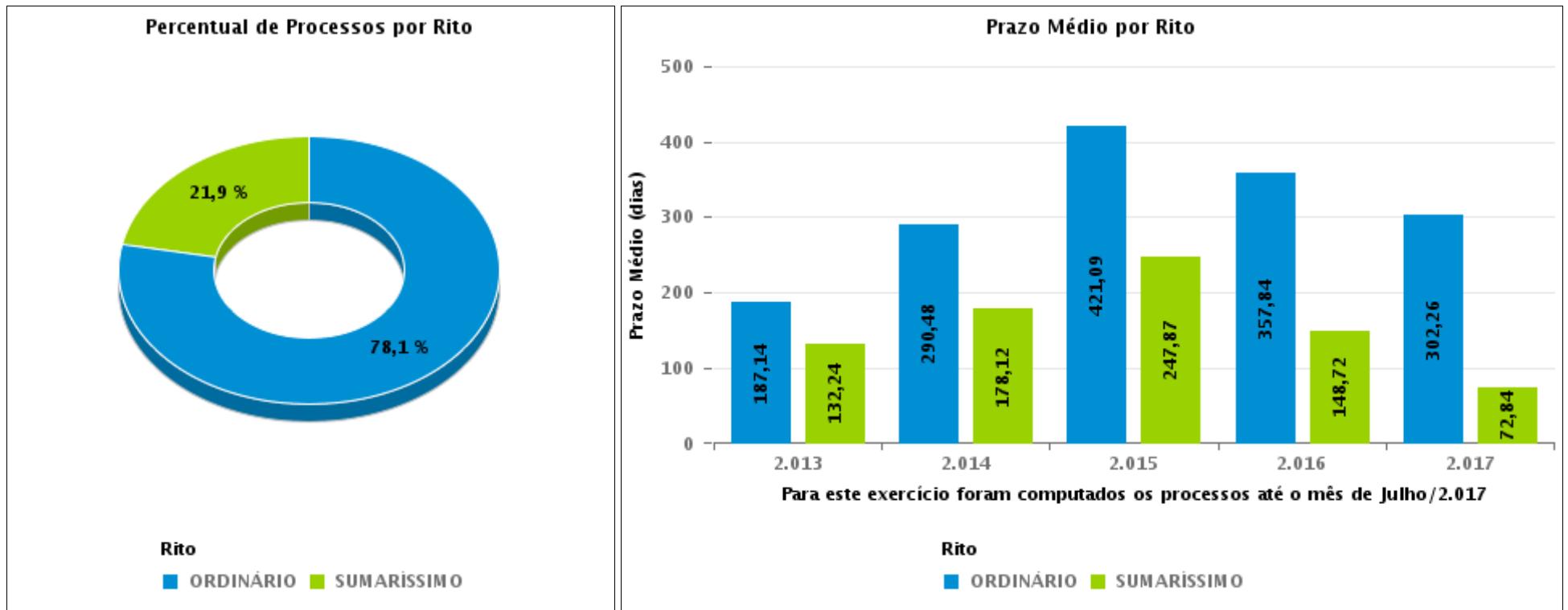
Tema	Prazos Processuais
<b>Relatórios</b>	Evolução Histórica Comparativo por VT Comparativo por Grupo Por Grupo Por VT Por Processo Por Magistrado
<b>Resumo</b>	Apresenta o prazo médio desde o ajuizamento da ação até a prolação da sentença.
<b>Descrição</b>	O prazo médio é obtido calculando-se a quantidade de dias decorridos desde o ajuizamento da ação até a prolação da sentença. Os dados são extraídos baseando-se nos itens do e-Gestão:  271 e 90271 - Do ajuizamento da ação até a prolação da sentença, na fase de conhecimento – rito sumaríssimo;  272 e 90272 – Do ajuizamento da ação até a prolação da sentença, na fase de conhecimento – exceto rito sumaríssimo (ordinário)
<b>Origem da informação</b>	e-Gestão
<b>Critérios e transformações</b>	Coletado do e-Gestão, consolidado, otimizado e classificado para análise.
<b>Análises possíveis</b>	Prazo médio entre o ajuizamento da ação até a prolação da sentença, detalhado de forma Geral, Por grupo, Por VT, Por Processo e Por Magistrado



## EVOLUÇÃO HISTÓRICA DOS PRAZOS PROCESSUAIS ENTRE O AJUIZAMENTO E A PROLAÇÃO DA SENTENÇA - 2ª VARA DO TRABALHO DE RIO VERDE

Data da sentença entre 1/7/2017 e 31/7/2017 23:59:59

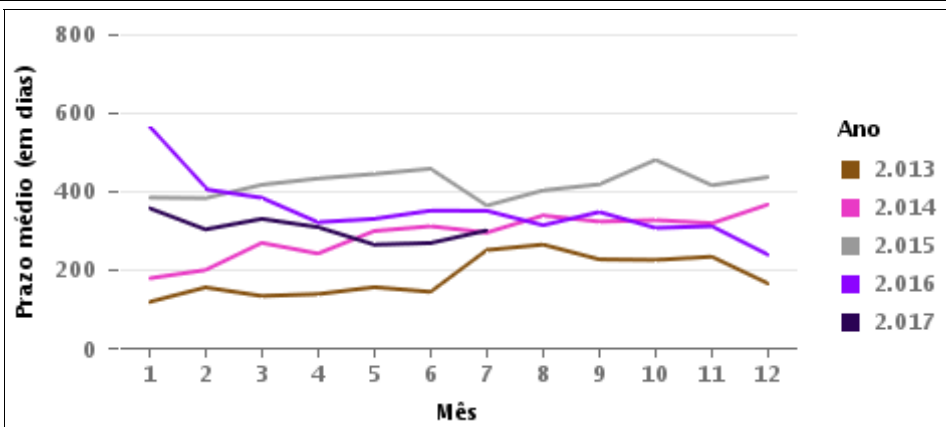
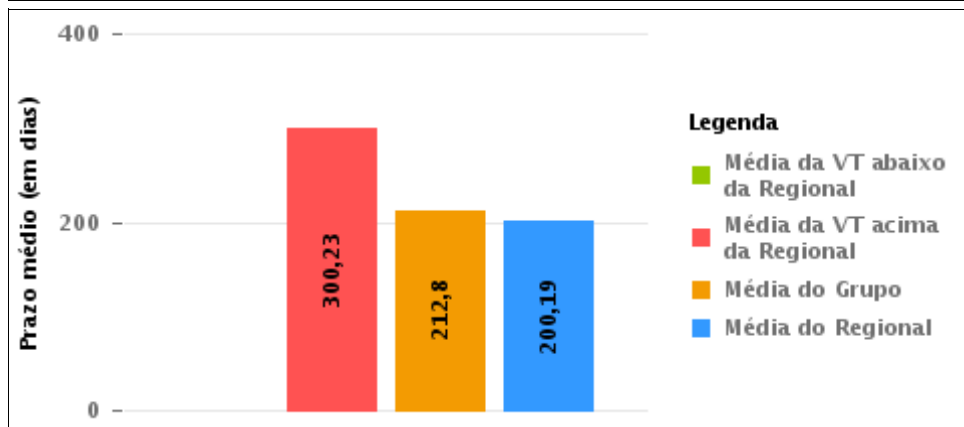
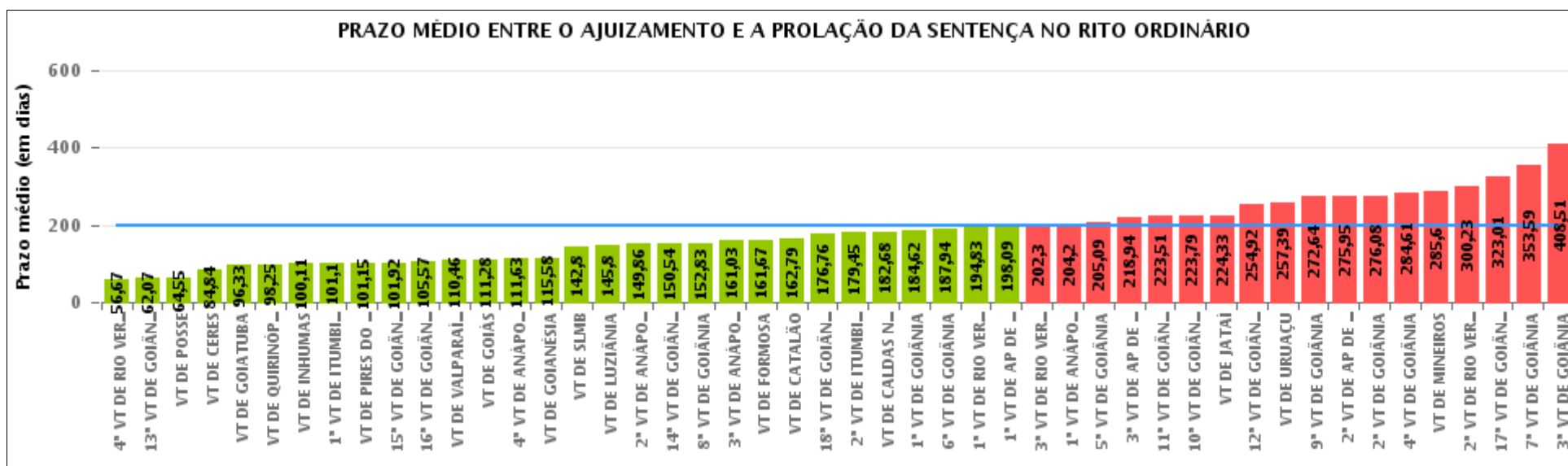
Rito	Qtd	Prazo Médio
ORDINÁRIO	164	300,23
SUMARÍSSIMO	46	66,07
<b>Total/Média</b>	<b>210</b>	<b>248,94</b>





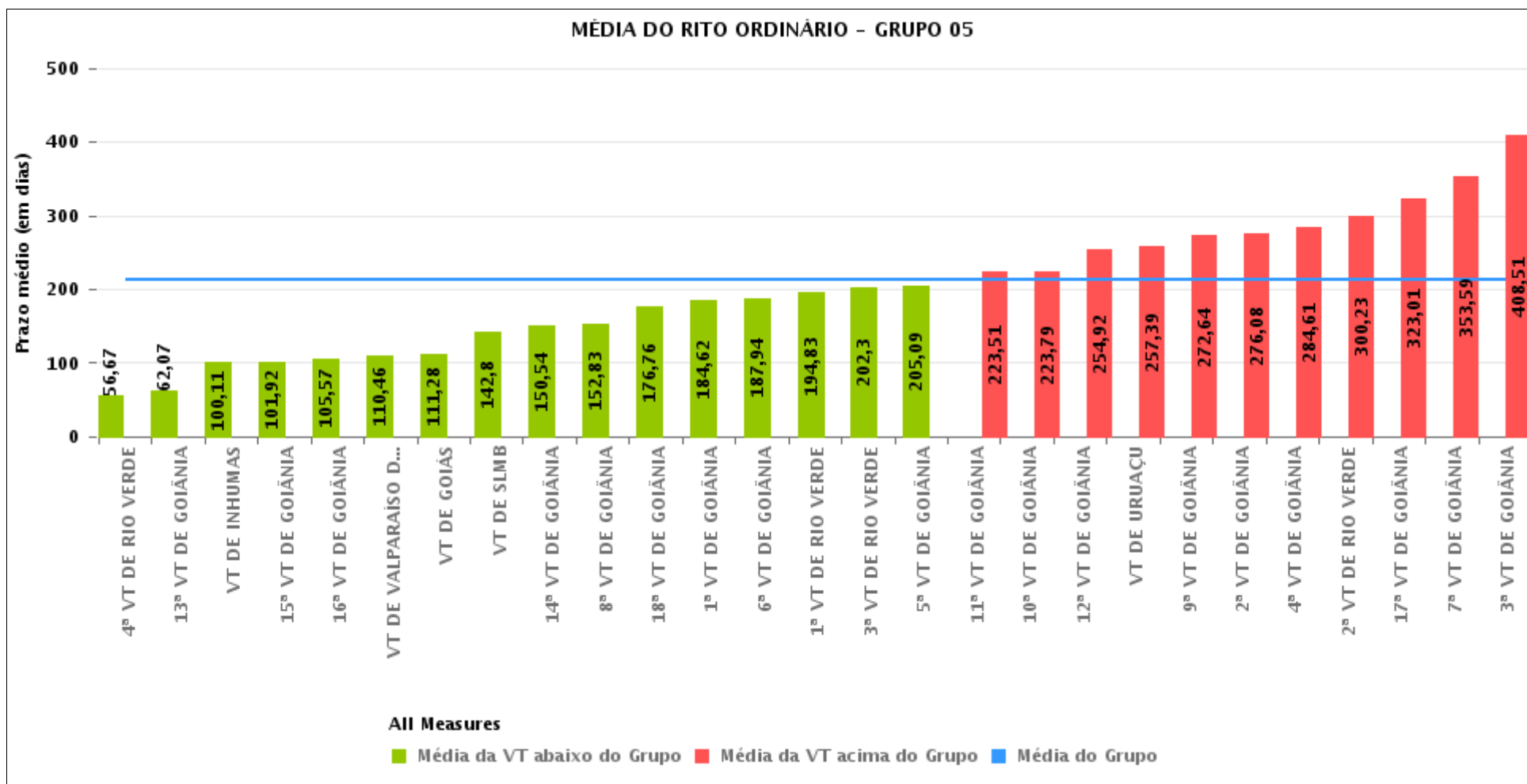
## COMPARATIVO DO PRAZO MÉDIO ENTRE O AJUIZAMENTO E A PROLAÇÃO DA SENTENÇA - 2ª VARA DO TRABALHO DE RIO VERDE

Data da sentença entre 1/7/2017 e 31/7/2017 23:59:59



## COMPARATIVO DO PRAZO MÉDIO ENTRE O AJUIZAMENTO E A PROLAÇÃO DA SENTENÇA ENTRE AS VARAS DO GRUPO

Data da sentença entre 1/7/2017 e 31/7/2017 23:59:59





## PRAZO MÉDIO ENTRE O AJUIZAMENTO E A PROLAÇÃO DA SENTENÇA POR GRUPO

Data da sentença entre 1/7/2017 e 31/7/2017 23:59:59

Rito	Grupo	Qtd. Processos	Prazo Médio (dias)	Ranking
ORDINÁRIO	GRUPO 01	29	64,55	1°
	GRUPO 02	83	147,08	2°
	GRUPO 03	421	155,26	3°
	GRUPO 04	749	172,62	4°
	GRUPO 05	3.287	212,8	5°
	GRUPO 06	484	214,97	6°

<p>Legenda:</p> <p># Grupo 01 – Até 750 VT de Posse</p> <p># Grupo 02 – De 751 a 1000 VT de Formosa VT de Pires do Rio</p> <p># Grupo 03 – De 1001 a 1500 VT de Ceres 1ª VT de Anápolis 2ª VT de Anápolis 3ª VT de Anápolis 4ª VT de Anápolis VT de Caldas Novas</p>	<p># Grupo 04 – De 1501 a 2000 VT de Catalão VT de Goiatuba 1ª VT de Itumbiara 2ª VT de Itumbiara VT de Jataí VT de Luziânia VT de Mineiros VT de Quirinópolis</p> <p># Grupo 05 – De 2001 a 2500 1ª VT de Goiânia 2ª VT de Goiânia 3ª VT de Goiânia 4ª VT de Goiânia 5ª VT de Goiânia 6ª VT de Goiânia 7ª VT de Goiânia</p>	<p>8ª VT de Goiânia 9ª VT de Goiânia 10ª VT de Goiânia 11ª VT de Goiânia 12ª VT de Goiânia 13ª VT de Goiânia 14ª VT de Goiânia 15ª VT de Goiânia 16ª VT de Goiânia 17ª VT de Goiânia 18ª VT de Goiânia VT de Goiás VT de Inhumas 1ª VT de Rio Verde 2ª VT de Rio Verde 3ª VT de Rio Verde 4ª VT de Rio Verde VT de Uruaçu VT de São Luis de Montes Belos VT de Valparaíso de Goiás</p>	<p>#Grupo 06 – A partir de 2500 1ª VT de Aparecida de Goiânia 2ª VT de Aparecida de Goiânia 3ª VT de Aparecida de Goiânia VT de Goianésia</p>
--	--	--	---



## PRAZO MÉDIO ENTRE O AJUIZAMENTO E A PROLAÇÃO DA SENTENÇA DE TODAS AS VARAS DO TRABALHO

Data da sentença entre 1/7/2017 e 31/7/2017 23:59:59

### ORDINÁRIO

Qtd. Processos	Prazo Médio (dias)
5.053	200,33

Vara do Trabalho	Qtd Processos	Prazo Médio	Ranking
4ª VARA DO TRABALHO DE RIO VERDE	61	56,67	1º
13ª VARA DO TRABALHO DE GOIÂNIA	118	62,07	2º
VARA DO TRABALHO DE POSSE	29	64,55	3º
VARA DO TRABALHO DE CERES	31	84,84	4º
VARA DO TRABALHO DE GOIATUBA	58	96,33	5º
VARA DO TRABALHO DE QUIRINÓPOLIS	130	98,25	6º
VARA DO TRABALHO DE INHUMAS	85	100,11	7º
1ª VARA DO TRABALHO DE ITUMBIARA	89	101,1	8º
VARA DO TRABALHO DE PIRES DO RIO	20	101,15	9º
15ª VARA DO TRABALHO DE GOIÂNIA	73	101,92	10º
16ª VARA DO TRABALHO DE GOIÂNIA	108	105,57	11º
VARA DO TRABALHO DE VALPARAÍSO DE GOIÁS	158	110,46	12º
VARA DO TRABALHO DE GOIÁS	87	111,28	13º
4ª VARA DO TRABALHO DE ANÁPOLIS	80	111,63	14º
VARA DO TRABALHO DE GOIANÉSIA	73	115,58	15º
VARA DO TRABALHO DE SÃO LUIS DE MONTES BELOS	97	142,8	16º
VARA DO TRABALHO DE LUZIÂNIA	69	145,8	17º
2ª VARA DO TRABALHO DE ANÁPOLIS	70	149,86	18º
14ª VARA DO TRABALHO DE GOIÂNIA	120	150,54	19º
8ª VARA DO TRABALHO DE GOIÂNIA	121	152,83	20º
3ª VARA DO TRABALHO DE ANÁPOLIS	95	161,03	21º
VARA DO TRABALHO DE FORMOSA	63	161,67	22º
VARA DO TRABALHO DE CATALÃO	66	162,79	23º
18ª VARA DO TRABALHO DE GOIÂNIA	115	176,76	24º
2ª VARA DO TRABALHO DE ITUMBIARA	87	179,45	25º
VARA DO TRABALHO DE CALDAS NOVAS	74	182,68	26º



## PRAZO MÉDIO ENTRE O AJUIZAMENTO E A PROLAÇÃO DA SENTENÇA DE TODAS AS VARAS DO TRABALHO

### ORDINÁRIO

Qtd. Processos	Prazo Médio (dias)
5.053	200,33

Vara do Trabalho	Qtd Processos	Prazo Médio	Ranking
1ª VARA DO TRABALHO DE GOIÂNIA	127	184,62	27°
6ª VARA DO TRABALHO DE GOIÂNIA	124	187,94	28°
1ª VARA DO TRABALHO DE RIO VERDE	144	194,83	29°
1ª VARA DO TRABALHO DE APARECIDA DE GOIÂNIA	102	198,09	30°
3ª VARA DO TRABALHO DE RIO VERDE	126	202,3	31°
1ª VARA DO TRABALHO DE ANÁPOLIS	71	204,2	32°
5ª VARA DO TRABALHO DE GOIÂNIA	155	205,09	33°
3ª VARA DO TRABALHO DE APARECIDA DE GOIÂNIA	173	218,94	34°
11ª VARA DO TRABALHO DE GOIÂNIA	104	223,51	35°
10ª VARA DO TRABALHO DE GOIÂNIA	136	223,79	36°
VARA DO TRABALHO DE JATAÍ	96	224,33	37°
12ª VARA DO TRABALHO DE GOIÂNIA	125	254,92	38°
VARA DO TRABALHO DE URUAÇU	160	257,39	39°
9ª VARA DO TRABALHO DE GOIÂNIA	97	272,64	40°
2ª VARA DO TRABALHO DE APARECIDA DE GOIÂNIA	136	275,95	41°
2ª VARA DO TRABALHO DE GOIÂNIA	110	276,08	42°
4ª VARA DO TRABALHO DE GOIÂNIA	123	284,61	43°
VARA DO TRABALHO DE MINEIROS	154	285,6	44°
2ª VARA DO TRABALHO DE RIO VERDE	164	300,23	45°
17ª VARA DO TRABALHO DE GOIÂNIA	136	323,01	46°
7ª VARA DO TRABALHO DE GOIÂNIA	149	353,59	47°
3ª VARA DO TRABALHO DE GOIÂNIA	164	408,51	48°



## PRAZO MÉDIO ENTRE O AJUIZAMENTO E A PROLAÇÃO DA SENTENÇA - 2ª VARA DO TRABALHO DE RIO VERDE

Data da sentença entre 1/7/2017 e 31/7/2017 23:59:59

### 2ª VARA DO TRABALHO DE RIO VERDE

#### ORDINÁRIO

Qtd	Prazo Médio
164	300,23

Nr. Processo	Ajuiz.	Sentença	Prazo
ET - 0010692-27.2017.5.18.0102	25/05/17	04/07/17	40
ET - 0010947-19.2016.5.18.0102	05/07/16	03/07/17	363
ET - 0011203-93.2015.5.18.0102	04/09/15	25/07/17	690
Pet - 0010954-74.2017.5.18.0102	27/07/17	31/07/17	4
RTAlç - 0010594-42.2017.5.18.0102	07/05/17	04/07/17	58
RTOrd - 0010005-50.2017.5.18.0102	05/01/17	17/07/17	193
RTOrd - 0010008-05.2017.5.18.0102	05/01/17	12/07/17	188
RTOrd - 0010014-12.2017.5.18.0102	09/01/17	04/07/17	176
RTOrd - 0010017-98.2016.5.18.0102	08/01/16	04/07/17	543
RTOrd - 0010020-19.2017.5.18.0102	11/01/17	31/07/17	201
RTOrd - 0010023-71.2017.5.18.0102	11/01/17	31/07/17	201
RTOrd - 0010070-45.2017.5.18.0102	19/01/17	08/07/17	170
RTOrd - 0010071-27.2017.5.18.0103	23/01/17	14/07/17	172
RTOrd - 0010085-48.2016.5.18.0102	25/01/16	24/07/17	546
RTOrd - 0010092-06.2017.5.18.0102	25/01/17	13/07/17	169
RTOrd - 0010094-73.2017.5.18.0102	25/01/17	04/07/17	160
RTOrd - 0010096-43.2017.5.18.0102	26/01/17	05/07/17	160
RTOrd - 0010102-50.2017.5.18.0102	27/01/17	14/07/17	168
RTOrd - 0010108-57.2017.5.18.0102	29/01/17	24/07/17	176
RTOrd - 0010109-42.2017.5.18.0102	29/01/17	27/07/17	179
RTOrd - 0010115-83.2016.5.18.0102	29/01/16	04/07/17	522

**Legenda:**

**Ajuiz.** Data do Ajuizamento;

**Sentença:** Data da prolação da sentença;

**Prazo:** Prazo para a entrega da prestação jurisdicional.





**PRAZO MÉDIO ENTRE O AJUIZAMENTO E A  
PROLAÇÃO DA SENTENÇA - 2ª VARA DO TRABALHO  
DE RIO VERDE**

**2ª VARA DO TRABALHO DE RIO  
VERDE**

**ORDINÁRIO**

Qtd	Prazo Médio
164	300,23

Nr. Processo	Ajuiz.	Sentença	Prazo
RTOrd - 0010142-32.2017.5.18.0102	03/02/17	13/07/17	160
RTOrd - 0010147-54.2017.5.18.0102	05/02/17	25/07/17	170
RTOrd - 0010169-20.2014.5.18.0102	21/01/14	03/07/17	1.259
RTOrd - 0010180-44.2017.5.18.0102	09/02/17	11/07/17	152
RTOrd - 0010182-14.2017.5.18.0102	10/02/17	11/07/17	151
RTOrd - 0010187-36.2017.5.18.0102	11/02/17	13/07/17	152
RTOrd - 0010188-21.2017.5.18.0102	11/02/17	08/07/17	147
RTOrd - 0010252-65.2016.5.18.0102	29/02/16	13/07/17	500
RTOrd - 0010287-88.2017.5.18.0102	03/03/17	06/07/17	125
RTOrd - 0010288-10.2016.5.18.0102	04/03/16	25/07/17	508
RTOrd - 0010379-66.2017.5.18.0102	22/03/17	14/07/17	114
RTOrd - 0010387-77.2016.5.18.0102	24/03/16	11/07/17	474
RTOrd - 0010395-54.2016.5.18.0102	28/03/16	13/07/17	472
RTOrd - 0010412-56.2017.5.18.0102	29/03/17	12/07/17	105
RTOrd - 0010434-17.2017.5.18.0102	03/04/17	12/07/17	100
RTOrd - 0010443-13.2016.5.18.0102	05/04/16	13/07/17	464
RTOrd - 0010449-20.2016.5.18.0102	06/04/16	03/07/17	453
RTOrd - 0010458-45.2017.5.18.0102	07/04/17	06/07/17	90
RTOrd - 0010459-30.2017.5.18.0102	07/04/17	06/07/17	90
RTOrd - 0010487-95.2017.5.18.0102	13/04/17	25/07/17	103
RTOrd - 0010501-50.2015.5.18.0102	09/04/15	18/07/17	831
RTOrd - 0010508-08.2016.5.18.0102	15/04/16	13/07/17	454
RTOrd - 0010523-34.2017.5.18.0104	25/04/17	19/07/17	85
RTOrd - 0010582-62.2016.5.18.0102	02/05/16	05/07/17	429

**Legenda:**

**Ajuiz.** Data do Ajuizamento;

**Sentença:** Data da prolação da sentença;

**Prazo:** Prazo para a entrega da prestação jurisdicional.



**PRAZO MÉDIO ENTRE O AJUIZAMENTO E A  
PROLAÇÃO DA SENTENÇA - 2ª VARA DO TRABALHO  
DE RIO VERDE**

**2ª VARA DO TRABALHO DE RIO  
VERDE**

**ORDINÁRIO**

Qtd	Prazo Médio
164	300,23

Nr. Processo	Ajuiz.	Sentença	Prazo
RTOrd - 0010584-32.2016.5.18.0102	02/05/16	04/07/17	428
RTOrd - 0010604-86.2017.5.18.0102	10/05/17	19/07/17	70
RTOrd - 0010605-08.2016.5.18.0102	04/05/16	19/07/17	441
RTOrd - 0010624-14.2016.5.18.0102	07/05/16	12/07/17	431
RTOrd - 0010626-47.2017.5.18.0102	12/05/17	27/07/17	76
RTOrd - 0010638-95.2016.5.18.0102	11/05/16	05/07/17	420
RTOrd - 0010654-15.2017.5.18.0102	18/05/17	14/07/17	57
RTOrd - 0010656-19.2016.5.18.0102	13/05/16	31/07/17	444
RTOrd - 0010657-04.2016.5.18.0102	13/05/16	11/07/17	424
RTOrd - 0010659-08.2015.5.18.0102	11/05/15	24/07/17	805
RTOrd - 0010727-21.2016.5.18.0102	30/05/16	06/07/17	402
RTOrd - 0010733-28.2016.5.18.0102	01/06/16	14/07/17	408
RTOrd - 0010756-71.2016.5.18.0102	04/06/16	04/07/17	395
RTOrd - 0010767-66.2017.5.18.0102	08/06/17	03/07/17	25
RTOrd - 0010794-49.2017.5.18.0102	17/06/17	11/07/17	24
RTOrd - 0010803-11.2017.5.18.0102	19/06/17	04/07/17	15
RTOrd - 0010805-78.2017.5.18.0102	20/06/17	04/07/17	14
RTOrd - 0010810-03.2017.5.18.0102	20/06/17	04/07/17	14
RTOrd - 0010812-70.2017.5.18.0102	21/06/17	04/07/17	13
RTOrd - 0010825-69.2017.5.18.0102	24/06/17	12/07/17	18
RTOrd - 0010827-39.2017.5.18.0102	26/06/17	12/07/17	16
RTOrd - 0010830-62.2015.5.18.0102	12/06/15	26/07/17	775
RTOrd - 0010833-46.2017.5.18.0102	28/06/17	17/07/17	19
RTOrd - 0010834-65.2016.5.18.0102	17/06/16	31/07/17	409

**Legenda:**

**Ajuiz.** Data do Ajuizamento;

**Sentença:** Data da prolação da sentença;

**Prazo:** Prazo para a entrega da prestação jurisdicional.



## PRAZO MÉDIO ENTRE O AJUIZAMENTO E A PROLAÇÃO DA SENTENÇA - 2ª VARA DO TRABALHO DE RIO VERDE

### 2ª VARA DO TRABALHO DE RIO VERDE

#### ORDINÁRIO

Qtd	Prazo Médio
164	300,23

Nr. Processo	Ajuiz.	Sentença	Prazo
RTOrd - 0010840-38.2017.5.18.0102	28/06/17	26/07/17	28
RTOrd - 0010842-08.2017.5.18.0102	29/06/17	26/07/17	27
RTOrd - 0010843-90.2017.5.18.0102	29/06/17	14/07/17	15
RTOrd - 0010844-12.2016.5.18.0102	21/06/16	12/07/17	386
RTOrd - 0010846-45.2017.5.18.0102	03/07/17	26/07/17	23
RTOrd - 0010847-30.2017.5.18.0102	03/07/17	26/07/17	23
RTOrd - 0010848-15.2017.5.18.0102	03/07/17	26/07/17	23
RTOrd - 0010849-97.2017.5.18.0102	03/07/17	26/07/17	23
RTOrd - 0010851-04.2016.5.18.0102	22/06/16	14/07/17	387
RTOrd - 0010861-14.2017.5.18.0102	05/07/17	24/07/17	19
RTOrd - 0010875-95.2017.5.18.0102	08/07/17	27/07/17	19
RTOrd - 0010877-65.2017.5.18.0102	10/07/17	25/07/17	15
RTOrd - 0010905-33.2017.5.18.0102	18/07/17	25/07/17	7
RTOrd - 0010936-24.2015.5.18.0102	03/07/15	18/07/17	746
RTOrd - 0010973-17.2016.5.18.0102	08/07/16	25/07/17	382
RTOrd - 0010987-98.2016.5.18.0102	12/07/16	08/07/17	361
RTOrd - 0011003-86.2015.5.18.0102	22/07/15	12/07/17	721
RTOrd - 0011042-49.2016.5.18.0102	24/07/16	04/07/17	345
RTOrd - 0011072-55.2014.5.18.0102	13/06/14	12/07/17	1.125
RTOrd - 0011082-31.2016.5.18.0102	01/08/16	18/07/17	351
RTOrd - 0011088-38.2016.5.18.0102	02/08/16	31/07/17	363
RTOrd - 0011113-22.2014.5.18.0102	20/06/14	05/07/17	1.111
RTOrd - 0011122-47.2015.5.18.0102	19/08/15	04/07/17	685
RTOrd - 0011137-16.2015.5.18.0102	21/08/15	12/07/17	691

**Legenda:**

**Ajuiz.** Data do Ajuizamento;

**Sentença:** Data da prolação da sentença;

**Prazo:** Prazo para a entrega da prestação jurisdicional.



**PRAZO MÉDIO ENTRE O AJUIZAMENTO E A  
PROLAÇÃO DA SENTENÇA - 2ª VARA DO TRABALHO  
DE RIO VERDE**

**2ª VARA DO TRABALHO DE RIO  
VERDE**

**ORDINÁRIO**

Qtd	Prazo Médio
164	300,23

Nr. Processo	Ajuiz.	Sentença	Prazo
RTOrd - 0011138-64.2016.5.18.0102	11/08/16	10/07/17	333
RTOrd - 0011166-32.2016.5.18.0102	17/08/16	20/07/17	337
RTOrd - 0011190-60.2016.5.18.0102	22/08/16	04/07/17	316
RTOrd - 0011192-30.2016.5.18.0102	23/08/16	17/07/17	328
RTOrd - 0011201-89.2016.5.18.0102	24/08/16	10/07/17	320
RTOrd - 0011204-78.2015.5.18.0102	04/09/15	18/07/17	683
RTOrd - 0011261-62.2016.5.18.0102	06/09/16	20/07/17	317
RTOrd - 0011265-02.2016.5.18.0102	06/09/16	03/07/17	300
RTOrd - 0011333-49.2016.5.18.0102	21/09/16	13/07/17	295
RTOrd - 0011356-92.2016.5.18.0102	24/09/16	10/07/17	289
RTOrd - 0011376-83.2016.5.18.0102	29/09/16	04/07/17	278
RTOrd - 0011379-38.2016.5.18.0102	29/09/16	03/07/17	277
RTOrd - 0011385-45.2016.5.18.0102	30/09/16	12/07/17	285
RTOrd - 0011388-97.2016.5.18.0102	30/09/16	27/07/17	300
RTOrd - 0011408-88.2016.5.18.0102	03/10/16	04/07/17	274
RTOrd - 0011469-46.2016.5.18.0102	17/10/16	05/07/17	261
RTOrd - 0011472-35.2015.5.18.0102	04/11/15	24/07/17	628
RTOrd - 0011476-38.2016.5.18.0102	17/10/16	18/07/17	274
RTOrd - 0011476-72.2015.5.18.0102	04/11/15	24/07/17	628
RTOrd - 0011494-59.2016.5.18.0102	20/10/16	05/07/17	258
RTOrd - 0011498-96.2016.5.18.0102	20/10/16	06/07/17	259
RTOrd - 0011502-36.2016.5.18.0102	20/10/16	31/07/17	284
RTOrd - 0011514-50.2016.5.18.0102	23/10/16	03/07/17	253
RTOrd - 0011516-20.2016.5.18.0102	23/10/16	20/07/17	270

**Legenda:**

**Ajuiz.** Data do Ajuizamento;

**Sentença:** Data da prolação da sentença;

**Prazo:** Prazo para a entrega da prestação jurisdicional.



## PRAZO MÉDIO ENTRE O AJUIZAMENTO E A PROLAÇÃO DA SENTENÇA - 2ª VARA DO TRABALHO DE RIO VERDE

### 2ª VARA DO TRABALHO DE RIO VERDE

#### ORDINÁRIO

Qtd	Prazo Médio
164	300,23

Nr. Processo	Ajuiz.	Sentença	Prazo
RTOrd - 0011523-12.2016.5.18.0102	24/10/16	14/07/17	263
RTOrd - 0011524-94.2016.5.18.0102	24/10/16	17/07/17	266
RTOrd - 0011525-79.2016.5.18.0102	24/10/16	10/07/17	259
RTOrd - 0011531-86.2016.5.18.0102	25/10/16	05/07/17	253
RTOrd - 0011532-42.2014.5.18.0102	04/09/14	24/07/17	1.054
RTOrd - 0011534-41.2016.5.18.0102	25/10/16	19/07/17	267
RTOrd - 0011535-26.2016.5.18.0102	25/10/16	12/07/17	260
RTOrd - 0011539-63.2016.5.18.0102	26/10/16	11/07/17	258
RTOrd - 0011553-47.2016.5.18.0102	28/10/16	06/07/17	251
RTOrd - 0011559-54.2016.5.18.0102	28/10/16	11/07/17	256
RTOrd - 0011560-39.2016.5.18.0102	28/10/16	24/07/17	269
RTOrd - 0011572-53.2016.5.18.0102	01/11/16	24/07/17	265
RTOrd - 0011574-23.2016.5.18.0102	01/11/16	24/07/17	265
RTOrd - 0011581-15.2016.5.18.0102	03/11/16	25/07/17	264
RTOrd - 0011585-86.2015.5.18.0102	27/11/15	09/07/17	590
RTOrd - 0011590-11.2015.5.18.0102	29/11/15	17/07/17	596
RTOrd - 0011594-48.2015.5.18.0102	30/11/15	18/07/17	596
RTOrd - 0011602-88.2016.5.18.0102	08/11/16	04/07/17	238
RTOrd - 0011612-06.2014.5.18.0102	18/09/14	04/07/17	1.020
RTOrd - 0011619-27.2016.5.18.0102	09/11/16	13/07/17	246
RTOrd - 0011620-12.2016.5.18.0102	09/11/16	04/07/17	237
RTOrd - 0011623-64.2016.5.18.0102	09/11/16	03/07/17	236
RTOrd - 0011634-93.2016.5.18.0102	10/11/16	20/07/17	252
RTOrd - 0011659-09.2016.5.18.0102	18/11/16	19/07/17	243

**Legenda:**

**Ajuiz.** Data do Ajuizamento;

**Sentença:** Data da prolação da sentença;

**Prazo:** Prazo para a entrega da prestação jurisdicional.



**PRAZO MÉDIO ENTRE O AJUIZAMENTO E A  
PROLAÇÃO DA SENTENÇA - 2ª VARA DO TRABALHO  
DE RIO VERDE**

**2ª VARA DO TRABALHO DE RIO  
VERDE**

**ORDINÁRIO**

Qtd	Prazo Médio
164	300,23

Nr. Processo	Ajuiz.	Sentença	Prazo
RTOrd - 0011666-35.2015.5.18.0102	16/12/15	18/07/17	580
RTOrd - 0011666-98.2016.5.18.0102	20/11/16	11/07/17	233
RTOrd - 0011670-38.2016.5.18.0102	21/11/16	24/07/17	245
RTOrd - 0011678-15.2016.5.18.0102	22/11/16	04/07/17	224
RTOrd - 0011681-07.2015.5.18.0101	11/01/16	26/07/17	562
RTOrd - 0011681-67.2016.5.18.0102	23/11/16	04/07/17	223
RTOrd - 0011687-74.2016.5.18.0102	23/11/16	25/07/17	244
RTOrd - 0011694-66.2016.5.18.0102	24/11/16	20/07/17	238
RTOrd - 0011695-51.2016.5.18.0102	24/11/16	06/07/17	224
RTOrd - 0011703-28.2016.5.18.0102	28/11/16	03/07/17	217
RTOrd - 0011707-65.2016.5.18.0102	28/11/16	03/07/17	217
RTOrd - 0011709-35.2016.5.18.0102	29/11/16	18/07/17	231
RTOrd - 0011710-20.2016.5.18.0102	29/11/16	19/07/17	232
RTOrd - 0011714-57.2016.5.18.0102	30/11/16	18/07/17	230
RTOrd - 0011736-18.2016.5.18.0102	05/12/16	18/07/17	225
RTOrd - 0011740-55.2016.5.18.0102	06/12/16	06/07/17	212
RTOrd - 0011753-54.2016.5.18.0102	08/12/16	24/07/17	228
RTOrd - 0011766-53.2016.5.18.0102	09/12/16	31/07/17	234
RTOrd - 0011775-15.2016.5.18.0102	13/12/16	18/07/17	217
RTOrd - 0011791-66.2016.5.18.0102	18/12/16	06/07/17	200
RTOrd - 0011805-50.2016.5.18.0102	24/12/16	18/07/17	206
RTOrd - 0011811-57.2016.5.18.0102	29/12/16	03/07/17	186
RTOrd - 0011815-94.2016.5.18.0102	30/12/16	11/07/17	193

**Legenda:**  
**Ajuiz.** Data do Ajuizamento;  
**Sentença:** Data da prolação da sentença;  
**Prazo:** Prazo para a entrega da prestação jurisdicional.



**PRAZO MÉDIO ENTRE O AJUIZAMENTO E A  
PROLAÇÃO DA SENTENÇA - 2ª VARA DO TRABALHO  
DE RIO VERDE**

**2ª VARA DO TRABALHO DE RIO  
VERDE**



## PRAZO MÉDIO ENTRE O AJUIZAMENTO E A PROLAÇÃO DA SENTENÇA - 2ª VARA DO TRABALHO DE RIO VERDE

Data da sentença entre 1/7/2017 e 31/7/2017 23:59:59

### DANIEL BRANQUINHO CARDOSO

#### ORDINÁRIO

Qtd	Prazo Médio
64	314,31

Nr. Processo	Ajuiz.	Sentença	Prazo
ET - 0010947-19.2016.5.18.0102	05/07/16	03/07/17	363
RTOrd - 0010008-05.2017.5.18.0102	05/01/17	12/07/17	188
RTOrd - 0010014-12.2017.5.18.0102	09/01/17	04/07/17	176
RTOrd - 0010070-45.2017.5.18.0102	19/01/17	08/07/17	170
RTOrd - 0010071-27.2017.5.18.0103	23/01/17	14/07/17	172
RTOrd - 0010085-48.2016.5.18.0102	25/01/16	24/07/17	546
RTOrd - 0010096-43.2017.5.18.0102	26/01/17	05/07/17	160
RTOrd - 0010102-50.2017.5.18.0102	27/01/17	14/07/17	168
RTOrd - 0010252-65.2016.5.18.0102	29/02/16	13/07/17	500
RTOrd - 0010379-66.2017.5.18.0102	22/03/17	14/07/17	114
RTOrd - 0010395-54.2016.5.18.0102	28/03/16	13/07/17	472
RTOrd - 0010434-17.2017.5.18.0102	03/04/17	12/07/17	100
RTOrd - 0010458-45.2017.5.18.0102	07/04/17	06/07/17	90
RTOrd - 0010459-30.2017.5.18.0102	07/04/17	06/07/17	90
RTOrd - 0010487-95.2017.5.18.0102	13/04/17	25/07/17	103
RTOrd - 0010654-15.2017.5.18.0102	18/05/17	14/07/17	57
RTOrd - 0010657-04.2016.5.18.0102	13/05/16	11/07/17	424
RTOrd - 0010733-28.2016.5.18.0102	01/06/16	14/07/17	408
RTOrd - 0010756-71.2016.5.18.0102	04/06/16	04/07/17	395
RTOrd - 0010794-49.2017.5.18.0102	17/06/17	11/07/17	24
RTOrd - 0010825-69.2017.5.18.0102	24/06/17	12/07/17	18
RTOrd - 0010827-39.2017.5.18.0102	26/06/17	12/07/17	16

**Legenda:**  
**Ajuiz.** Data do Ajuizamento;  
**Sentença:** Data da prolação da sentença;  
**Prazo:** Prazo para a entrega da prestação jurisdicional.





**PRAZO MÉDIO ENTRE O AJUIZAMENTO E A  
PROLAÇÃO DA SENTENÇA - 2ª VARA DO TRABALHO  
DE RIO VERDE**

**DANIEL BRANQUINHO CARDOSO**

**ORDINÁRIO**

Qtd	Prazo Médio
64	314,31

Nr. Processo	Ajuiz.	Sentença	Prazo
RTOrd - 0010843-90.2017.5.18.0102	29/06/17	14/07/17	15
RTOrd - 0010844-12.2016.5.18.0102	21/06/16	12/07/17	386
RTOrd - 0010851-04.2016.5.18.0102	22/06/16	14/07/17	387
RTOrd - 0011003-86.2015.5.18.0102	22/07/15	12/07/17	721
RTOrd - 0011042-49.2016.5.18.0102	24/07/16	04/07/17	345
RTOrd - 0011072-55.2014.5.18.0102	13/06/14	12/07/17	1.125
RTOrd - 0011113-22.2014.5.18.0102	20/06/14	05/07/17	1.111
RTOrd - 0011122-47.2015.5.18.0102	19/08/15	04/07/17	685
RTOrd - 0011138-64.2016.5.18.0102	11/08/16	10/07/17	333
RTOrd - 0011201-89.2016.5.18.0102	24/08/16	10/07/17	320
RTOrd - 0011204-78.2015.5.18.0102	04/09/15	18/07/17	683
RTOrd - 0011265-02.2016.5.18.0102	06/09/16	03/07/17	300
RTOrd - 0011333-49.2016.5.18.0102	21/09/16	13/07/17	295
RTOrd - 0011356-92.2016.5.18.0102	24/09/16	10/07/17	289
RTOrd - 0011376-83.2016.5.18.0102	29/09/16	04/07/17	278
RTOrd - 0011379-38.2016.5.18.0102	29/09/16	03/07/17	277
RTOrd - 0011469-46.2016.5.18.0102	17/10/16	05/07/17	261
RTOrd - 0011476-38.2016.5.18.0102	17/10/16	18/07/17	274
RTOrd - 0011494-59.2016.5.18.0102	20/10/16	05/07/17	258
RTOrd - 0011516-20.2016.5.18.0102	23/10/16	20/07/17	270
RTOrd - 0011523-12.2016.5.18.0102	24/10/16	14/07/17	263
RTOrd - 0011525-79.2016.5.18.0102	24/10/16	10/07/17	259
RTOrd - 0011531-86.2016.5.18.0102	25/10/16	05/07/17	253
RTOrd - 0011534-41.2016.5.18.0102	25/10/16	19/07/17	267
RTOrd - 0011535-26.2016.5.18.0102	25/10/16	12/07/17	260

**Legenda:**  
**Ajuiz.** Data do Ajuizamento;  
**Sentença:** Data da prolação da sentença;  
**Prazo:** Prazo para a entrega da prestação jurisdicional.



**PRAZO MÉDIO ENTRE O AJUIZAMENTO E A  
PROLAÇÃO DA SENTENÇA - 2ª VARA DO TRABALHO  
DE RIO VERDE**

**DANIEL BRANQUINHO CARDOSO**

**ORDINÁRIO**

Qtd	Prazo Médio
64	314,31

Nr. Processo	Ajuiz.	Sentença	Prazo
RTOrd - 0011553-47.2016.5.18.0102	28/10/16	06/07/17	251
RTOrd - 0011574-23.2016.5.18.0102	01/11/16	24/07/17	265
RTOrd - 0011585-86.2015.5.18.0102	27/11/15	09/07/17	590
RTOrd - 0011594-48.2015.5.18.0102	30/11/15	18/07/17	596
RTOrd - 0011612-06.2014.5.18.0102	18/09/14	04/07/17	1.020
RTOrd - 0011620-12.2016.5.18.0102	09/11/16	04/07/17	237
RTOrd - 0011623-64.2016.5.18.0102	09/11/16	03/07/17	236
RTOrd - 0011634-93.2016.5.18.0102	10/11/16	20/07/17	252
RTOrd - 0011659-09.2016.5.18.0102	18/11/16	19/07/17	243
RTOrd - 0011666-98.2016.5.18.0102	20/11/16	11/07/17	233
RTOrd - 0011670-38.2016.5.18.0102	21/11/16	24/07/17	245
RTOrd - 0011694-66.2016.5.18.0102	24/11/16	20/07/17	238
RTOrd - 0011695-51.2016.5.18.0102	24/11/16	06/07/17	224
RTOrd - 0011710-20.2016.5.18.0102	29/11/16	19/07/17	232
RTOrd - 0011805-50.2016.5.18.0102	24/12/16	18/07/17	206
RTOrd - 0011811-57.2016.5.18.0102	29/12/16	03/07/17	186
RTOrd - 0011815-94.2016.5.18.0102	30/12/16	11/07/17	193

Legenda:  
Ajuiz. Data do Ajuizamento;  
Sentença: Data da prolação da sentença;  
Prazo: Prazo para a entrega da prestação jurisdicional.

**MARCELA CARDOSO SCHÜTZ DE  
ARAÚJO**

**ORDINÁRIO**

Qtd	Prazo Médio
100	291,22



**PRAZO MÉDIO ENTRE O AJUIZAMENTO E A  
PROLAÇÃO DA SENTENÇA - 2ª VARA DO TRABALHO  
DE RIO VERDE**

**MARCELA CARDOSO SCHÜTZ DE  
ARAÚJO**

**ORDINÁRIO**

Qtd	Prazo Médio
100	291,22

Nr. Processo	Ajuiz.	Sentença	Prazo
ET - 0010692-27.2017.5.18.0102	25/05/17	04/07/17	40
ET - 0011203-93.2015.5.18.0102	04/09/15	25/07/17	690
Pet - 0010954-74.2017.5.18.0102	27/07/17	31/07/17	4
RTAlç - 0010594-42.2017.5.18.0102	07/05/17	04/07/17	58
RTOrd - 0010005-50.2017.5.18.0102	05/01/17	17/07/17	193
RTOrd - 0010017-98.2016.5.18.0102	08/01/16	04/07/17	543
RTOrd - 0010020-19.2017.5.18.0102	11/01/17	31/07/17	201
RTOrd - 0010023-71.2017.5.18.0102	11/01/17	31/07/17	201
RTOrd - 0010092-06.2017.5.18.0102	25/01/17	13/07/17	169
RTOrd - 0010094-73.2017.5.18.0102	25/01/17	04/07/17	160
RTOrd - 0010108-57.2017.5.18.0102	29/01/17	24/07/17	176
RTOrd - 0010109-42.2017.5.18.0102	29/01/17	27/07/17	179
RTOrd - 0010115-83.2016.5.18.0102	29/01/16	04/07/17	522
RTOrd - 0010142-32.2017.5.18.0102	03/02/17	13/07/17	160
RTOrd - 0010147-54.2017.5.18.0102	05/02/17	25/07/17	170
RTOrd - 0010169-20.2014.5.18.0102	21/01/14	03/07/17	1.259
RTOrd - 0010180-44.2017.5.18.0102	09/02/17	11/07/17	152
RTOrd - 0010182-14.2017.5.18.0102	10/02/17	11/07/17	151
RTOrd - 0010187-36.2017.5.18.0102	11/02/17	13/07/17	152
RTOrd - 0010188-21.2017.5.18.0102	11/02/17	08/07/17	147
RTOrd - 0010287-88.2017.5.18.0102	03/03/17	06/07/17	125
RTOrd - 0010288-10.2016.5.18.0102	04/03/16	25/07/17	508
RTOrd - 0010387-77.2016.5.18.0102	24/03/16	11/07/17	474
RTOrd - 0010412-56.2017.5.18.0102	29/03/17	12/07/17	105

**Legenda:**  
**Ajuiz.** Data do Ajuizamento;  
**Sentença:** Data da prolação da sentença;  
**Prazo:** Prazo para a entrega da prestação jurisdicional.



**PRAZO MÉDIO ENTRE O AJUIZAMENTO E A  
PROLAÇÃO DA SENTENÇA - 2ª VARA DO TRABALHO  
DE RIO VERDE**

**MARCELA CARDOSO SCHÜTZ DE  
ARAÚJO**

**ORDINÁRIO**

Qtd	Prazo Médio
100	291,22

Nr. Processo	Ajuiz.	Senteça	Prazo
RTOrd - 0010443-13.2016.5.18.0102	05/04/16	13/07/17	464
RTOrd - 0010449-20.2016.5.18.0102	06/04/16	03/07/17	453
RTOrd - 0010501-50.2015.5.18.0102	09/04/15	18/07/17	831
RTOrd - 0010508-08.2016.5.18.0102	15/04/16	13/07/17	454
RTOrd - 0010523-34.2017.5.18.0104	25/04/17	19/07/17	85
RTOrd - 0010582-62.2016.5.18.0102	02/05/16	05/07/17	429
RTOrd - 0010584-32.2016.5.18.0102	02/05/16	04/07/17	428
RTOrd - 0010604-86.2017.5.18.0102	10/05/17	19/07/17	70
RTOrd - 0010605-08.2016.5.18.0102	04/05/16	19/07/17	441
RTOrd - 0010624-14.2016.5.18.0102	07/05/16	12/07/17	431
RTOrd - 0010626-47.2017.5.18.0102	12/05/17	27/07/17	76
RTOrd - 0010638-95.2016.5.18.0102	11/05/16	05/07/17	420
RTOrd - 0010656-19.2016.5.18.0102	13/05/16	31/07/17	444
RTOrd - 0010659-08.2015.5.18.0102	11/05/15	24/07/17	805
RTOrd - 0010727-21.2016.5.18.0102	30/05/16	06/07/17	402
RTOrd - 0010767-66.2017.5.18.0102	08/06/17	03/07/17	25
RTOrd - 0010803-11.2017.5.18.0102	19/06/17	04/07/17	15
RTOrd - 0010805-78.2017.5.18.0102	20/06/17	04/07/17	14
RTOrd - 0010810-03.2017.5.18.0102	20/06/17	04/07/17	14
RTOrd - 0010812-70.2017.5.18.0102	21/06/17	04/07/17	13
RTOrd - 0010830-62.2015.5.18.0102	12/06/15	26/07/17	775
RTOrd - 0010833-46.2017.5.18.0102	28/06/17	17/07/17	19
RTOrd - 0010834-65.2016.5.18.0102	17/06/16	31/07/17	409
RTOrd - 0010840-38.2017.5.18.0102	28/06/17	26/07/17	28

**Legenda:**

**Ajuiz.** Data do Ajuizamento;

**Senteça:** Data da prolação da sentença;

**Prazo:** Prazo para a entrega da prestação jurisdicional.



**PRAZO MÉDIO ENTRE O AJUIZAMENTO E A  
PROLAÇÃO DA SENTENÇA - 2ª VARA DO TRABALHO  
DE RIO VERDE**

**MARCELA CARDOSO SCHÜTZ DE  
ARAÚJO**

**ORDINÁRIO**

Qtd	Prazo Médio
100	291,22

Nr. Processo	Ajuiz.	Sentença	Prazo
RTOrd - 0010842-08.2017.5.18.0102	29/06/17	26/07/17	27
RTOrd - 0010846-45.2017.5.18.0102	03/07/17	26/07/17	23
RTOrd - 0010847-30.2017.5.18.0102	03/07/17	26/07/17	23
RTOrd - 0010848-15.2017.5.18.0102	03/07/17	26/07/17	23
RTOrd - 0010849-97.2017.5.18.0102	03/07/17	26/07/17	23
RTOrd - 0010861-14.2017.5.18.0102	05/07/17	24/07/17	19
RTOrd - 0010875-95.2017.5.18.0102	08/07/17	27/07/17	19
RTOrd - 0010877-65.2017.5.18.0102	10/07/17	25/07/17	15
RTOrd - 0010905-33.2017.5.18.0102	18/07/17	25/07/17	7
RTOrd - 0010936-24.2015.5.18.0102	03/07/15	18/07/17	746
RTOrd - 0010973-17.2016.5.18.0102	08/07/16	25/07/17	382
RTOrd - 0010987-98.2016.5.18.0102	12/07/16	08/07/17	361
RTOrd - 0011082-31.2016.5.18.0102	01/08/16	18/07/17	351
RTOrd - 0011088-38.2016.5.18.0102	02/08/16	31/07/17	363
RTOrd - 0011137-16.2015.5.18.0102	21/08/15	12/07/17	691
RTOrd - 0011166-32.2016.5.18.0102	17/08/16	20/07/17	337
RTOrd - 0011190-60.2016.5.18.0102	22/08/16	04/07/17	316
RTOrd - 0011192-30.2016.5.18.0102	23/08/16	17/07/17	328
RTOrd - 0011261-62.2016.5.18.0102	06/09/16	20/07/17	317
RTOrd - 0011385-45.2016.5.18.0102	30/09/16	12/07/17	285
RTOrd - 0011388-97.2016.5.18.0102	30/09/16	27/07/17	300
RTOrd - 0011408-88.2016.5.18.0102	03/10/16	04/07/17	274
RTOrd - 0011472-35.2015.5.18.0102	04/11/15	24/07/17	628
RTOrd - 0011476-72.2015.5.18.0102	04/11/15	24/07/17	628

**Legenda:**

**Ajuiz.** Data do Ajuizamento;

**Sentença:** Data da prolação da sentença;

**Prazo:** Prazo para a entrega da prestação jurisdicional.



**PRAZO MÉDIO ENTRE O AJUIZAMENTO E A  
PROLAÇÃO DA SENTENÇA - 2ª VARA DO TRABALHO  
DE RIO VERDE**

**MARCELA CARDOSO SCHÜTZ DE  
ARAÚJO**

**ORDINÁRIO**

Qtd	Prazo Médio
100	291,22

Nr. Processo	Ajuiz.	Sentença	Prazo
RTOrd - 0011498-96.2016.5.18.0102	20/10/16	06/07/17	259
RTOrd - 0011502-36.2016.5.18.0102	20/10/16	31/07/17	284
RTOrd - 0011514-50.2016.5.18.0102	23/10/16	03/07/17	253
RTOrd - 0011524-94.2016.5.18.0102	24/10/16	17/07/17	266
RTOrd - 0011532-42.2014.5.18.0102	04/09/14	24/07/17	1.054
RTOrd - 0011539-63.2016.5.18.0102	26/10/16	11/07/17	258
RTOrd - 0011559-54.2016.5.18.0102	28/10/16	11/07/17	256
RTOrd - 0011560-39.2016.5.18.0102	28/10/16	24/07/17	269
RTOrd - 0011572-53.2016.5.18.0102	01/11/16	24/07/17	265
RTOrd - 0011581-15.2016.5.18.0102	03/11/16	25/07/17	264
RTOrd - 0011590-11.2015.5.18.0102	29/11/15	17/07/17	596
RTOrd - 0011602-88.2016.5.18.0102	08/11/16	04/07/17	238
RTOrd - 0011619-27.2016.5.18.0102	09/11/16	13/07/17	246
RTOrd - 0011666-35.2015.5.18.0102	16/12/15	18/07/17	580
RTOrd - 0011678-15.2016.5.18.0102	22/11/16	04/07/17	224
RTOrd - 0011681-07.2015.5.18.0101	11/01/16	26/07/17	562
RTOrd - 0011681-67.2016.5.18.0102	23/11/16	04/07/17	223
RTOrd - 0011687-74.2016.5.18.0102	23/11/16	25/07/17	244
RTOrd - 0011703-28.2016.5.18.0102	28/11/16	03/07/17	217
RTOrd - 0011707-65.2016.5.18.0102	28/11/16	03/07/17	217
RTOrd - 0011709-35.2016.5.18.0102	29/11/16	18/07/17	231
RTOrd - 0011714-57.2016.5.18.0102	30/11/16	18/07/17	230
RTOrd - 0011736-18.2016.5.18.0102	05/12/16	18/07/17	225
RTOrd - 0011740-55.2016.5.18.0102	06/12/16	06/07/17	212

**Legenda:**

**Ajuiz.** Data do Ajuizamento;

**Sentença:** Data da prolação da sentença;

**Prazo:** Prazo para a entrega da prestação jurisdicional.



**PRAZO MÉDIO ENTRE O AJUIZAMENTO E A  
PROLAÇÃO DA SENTENÇA - 2ª VARA DO TRABALHO  
DE RIO VERDE**

**MARCELA CARDOSO SCHÜTZ DE  
ARAÚJO**

**ORDINÁRIO**

Qtd	Prazo Médio
100	291,22

Nr. Processo	Ajuiz.	Sentença	Prazo
RTOOrd - 0011753-54.2016.5.18.0102	08/12/16	24/07/17	228
RTOOrd - 0011766-53.2016.5.18.0102	09/12/16	31/07/17	234
RTOOrd - 0011775-15.2016.5.18.0102	13/12/16	18/07/17	217
RTOOrd - 0011791-66.2016.5.18.0102	18/12/16	06/07/17	200

**Legenda:**

**Ajuiz.** Data do Ajuizamento;

**Sentença:** Data da prolação da sentença;

**Prazo:** Prazo para a entrega da prestação jurisdicional.