

Conceituação

Tema	Prazos Processuais
Relatórios	Evolução Histórica Comparativo por VT Comparativo por Grupo Por Grupo Por VT Por Processo
Resumo	Apresenta o prazo médio desde o ajuizamento da ação até realização da primeira audiência.
Descrição	O prazo médio é obtido calculando-se a quantidade de dias decorridos desde o ajuizamento até a realização da 1ª audiência. Os dados são extraídos baseando-se nos itens do e-Gestão: 263 e 90263 - Do ajuizamento da ação até a realização da 1ª audiência na fase de conhecimento – rito sumaríssimo; 264 e 90264 – Do ajuizamento da ação até a realização da 1ª audiência na fase de conhecimento – exceto rito sumaríssimo (ordinário)
Origem da informação	e-Gestão
Critérios e transformações	Coletado do e-Gestão, consolidado, otimizado e classificado para análise.
Análises possíveis	Prazo médio entre o ajuizamento da ação e a realização da primeira audiência, detalhado de forma Geral, Por grupo, por VT e Por Processo.

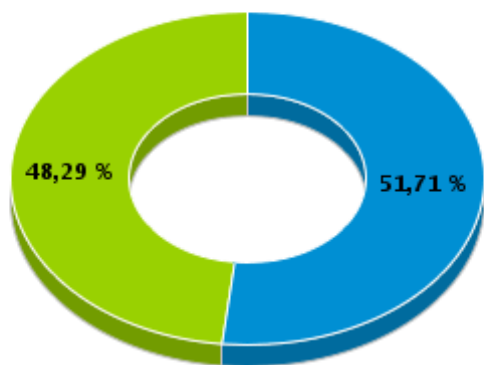


EVOLUÇÃO HISTÓRICA DOS PRAZOS PROCESSUAIS PARA REALIZAÇÃO DA 1ª AUDIÊNCIA - VARA DO TRABALHO DE URUAÇU

Data da 1ª audiência entre 1/8/2017 e 31/8/2017 23:59:59

Rito	Qtd	Prazo Médio
ORDINÁRIO	121	129,24
SUMARÍSSIMO	113	5,95
Total/Média	234	69,7

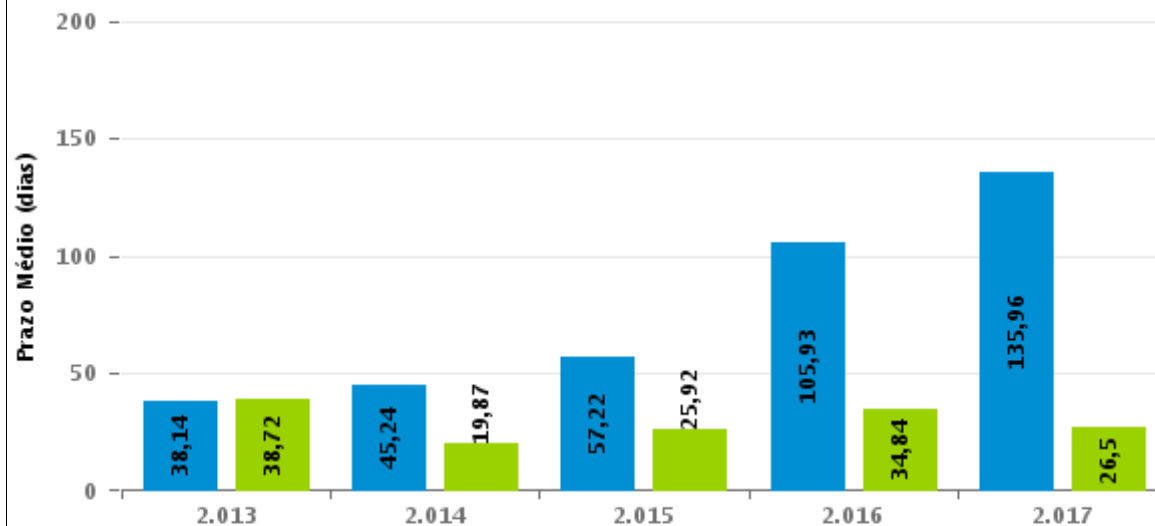
Percentual de Processos por Rito



Rito

■ ORDINÁRIO ■ SUMARÍSSIMO

Prazo Médio por Rito



Para este exercício foram computados os processos até o mês de Agosto/2.017

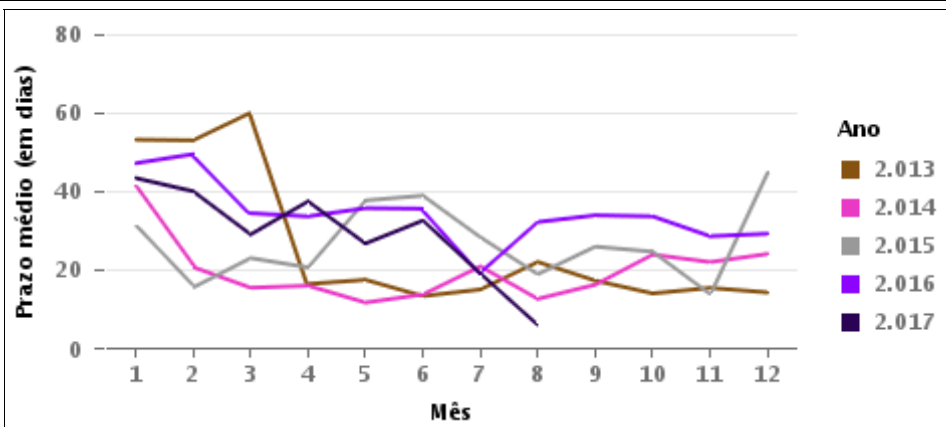
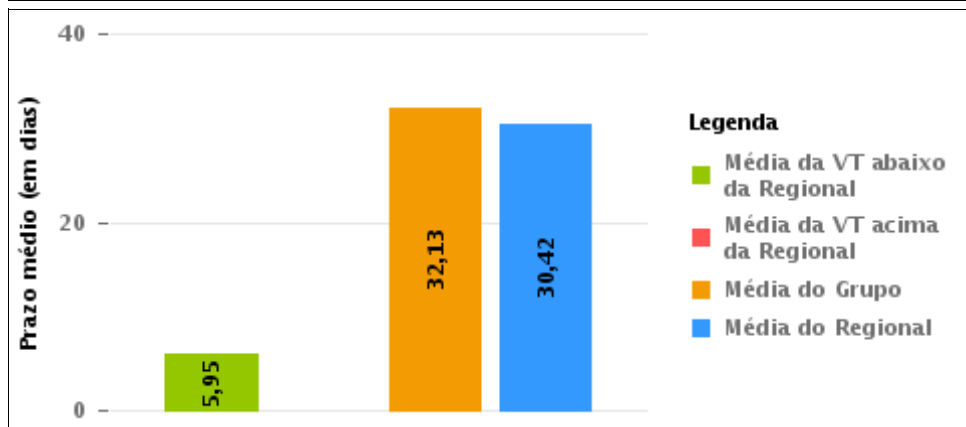
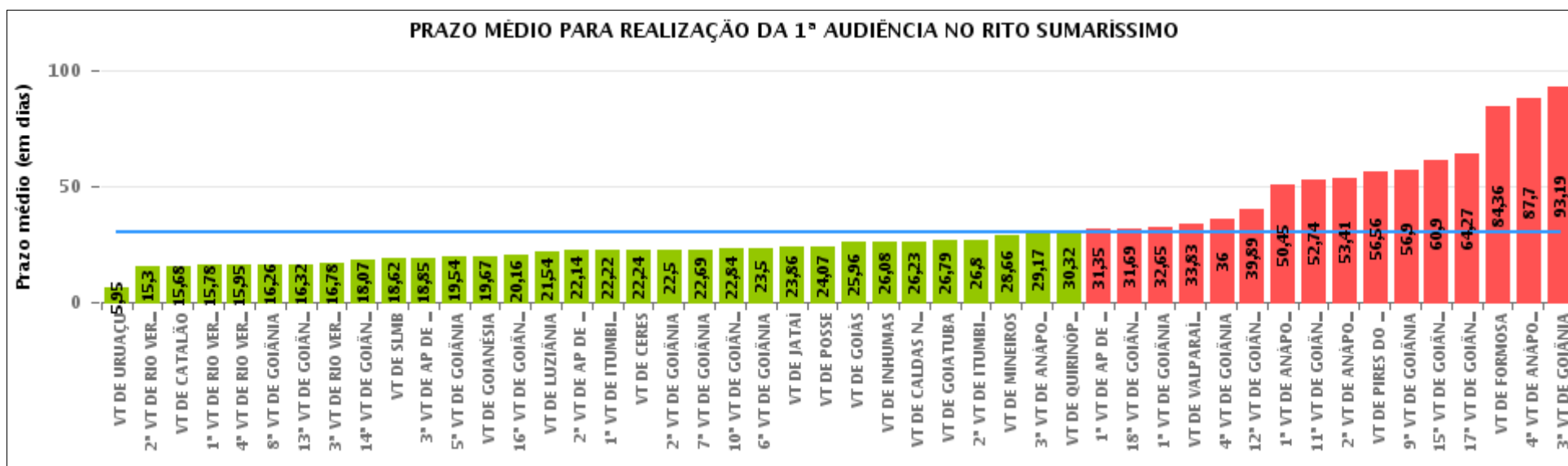
Rito

■ ORDINÁRIO ■ SUMARÍSSIMO



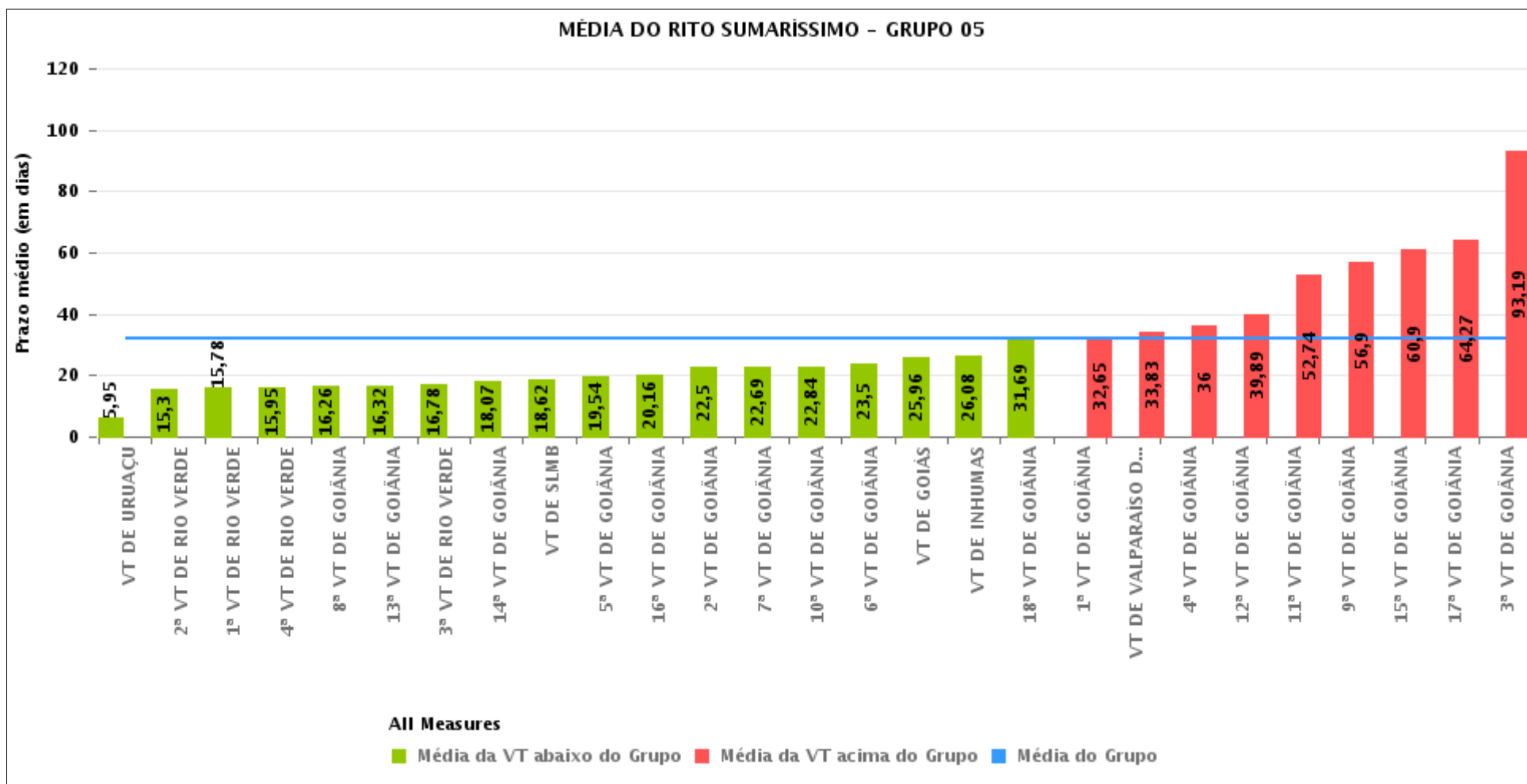
COMPARATIVO DO PRAZO MÉDIO PARA REALIZAÇÃO DA 1ª AUDIÊNCIA - VARA DO TRABALHO DE URUAÇU

Data da 1ª audiência entre 1/8/2017 e 31/8/2017 23:59:59



COMPARATIVO DO PRAZO MÉDIO PARA REALIZAÇÃO DA 1ª AUDIÊNCIA ENTRE AS VARAS DO GRUPO

Data da 1ª audiência entre 1/8/2017 e 31/8/2017 23:59:59





PRAZO MÉDIO PARA REALIZAÇÃO DA 1ª AUDIÊNCIA POR GRUPO

Data da 1ª audiência entre 1/8/2017 e 31/8/2017 23:59:59

Rito	Grupo	Qtd. Processos	Prazo Médio (dias)	Ranking
SUMARÍSSIMO	GRUPO 04	598	22,45	1°
	GRUPO 06	315	23,75	2°
	GRUPO 01	14	24,07	3°
	GRUPO 05	1.470	32,13	4°
	GRUPO 03	269	41,03	5°
	GRUPO 02	34	77	6°

Legenda:	# Grupo 04 – De 1501 a 2000 VT de Catalão VT de Goiatuba 1ª VT de Itumbiara 2ª VT de Itumbiara VT de Jataí VT de Luziânia VT de Mineiros VT de Quirinópolis	8ª VT de Goiânia 9ª VT de Goiânia 10ª VT de Goiânia 11ª VT de Goiânia 12ª VT de Goiânia 13ª VT de Goiânia 14ª VT de Goiânia 15ª VT de Goiânia 16ª VT de Goiânia 17ª VT de Goiânia 18ª VT de Goiânia VT de Goiás VT de Inhumas 1ª VT de Rio Verde 2ª VT de Rio Verde 3ª VT de Rio Verde 4ª VT de Rio Verde VT de Uruaçu VT de São Luis de Montes Belos VT de Valparaíso de Goiás	#Grupo 06 – A partir de 2500 1ª VT de Aparecida de Goiânia 2ª VT de Aparecida de Goiânia 3ª VT de Aparecida de Goiânia VT de Goianésia
# Grupo 01 – Até 750 VT de Posse			
# Grupo 02 – De 751 a 1000 VT de Formosa VT de Pires do Rio			
# Grupo 03 – De 1001 a 1500 VT de Ceres 1ª VT de Anápolis 2ª VT de Anápolis 3ª VT de Anápolis 4ª VT de Anápolis VT de Caldas Novas	# Grupo 05 – De 2001 a 2500 1ª VT de Goiânia 2ª VT de Goiânia 3ª VT de Goiânia 4ª VT de Goiânia 5ª VT de Goiânia 6ª VT de Goiânia 7ª VT de Goiânia		



PRAZO MÉDIO PARA REALIZAÇÃO DA 1ª AUDIÊNCIA DE TODAS AS VARAS DO TRABALHO

Data da 1ª audiência entre 1/8/2017 e 31/8/2017 23:59:59

SUMARÍSSIMO

Qtd. Processos	Prazo Médio (dias)
2.700	30,42

Vara do Trabalho	Qtd Processos	Prazo Médio	Ranking
VARA DO TRABALHO DE URUAÇU	113	5,95	1°
2ª VARA DO TRABALHO DE RIO VERDE	44	15,3	2°
VARA DO TRABALHO DE CATALÃO	149	15,68	3°
1ª VARA DO TRABALHO DE RIO VERDE	32	15,78	4°
4ª VARA DO TRABALHO DE RIO VERDE	39	15,95	5°
8ª VARA DO TRABALHO DE GOIÂNIA	57	16,26	6°
13ª VARA DO TRABALHO DE GOIÂNIA	50	16,32	7°
3ª VARA DO TRABALHO DE RIO VERDE	49	16,78	8°
14ª VARA DO TRABALHO DE GOIÂNIA	42	18,07	9°
VARA DO TRABALHO DE SÃO LUIS DE MONTES BELOS	42	18,62	10°
3ª VARA DO TRABALHO DE APARECIDA DE GOIÂNIA	73	18,85	11°
5ª VARA DO TRABALHO DE GOIÂNIA	57	19,54	12°
VARA DO TRABALHO DE GOIANÉSIA	52	19,67	13°
16ª VARA DO TRABALHO DE GOIÂNIA	38	20,16	14°
VARA DO TRABALHO DE LUZIÂNIA	113	21,54	15°
2ª VARA DO TRABALHO DE APARECIDA DE GOIÂNIA	95	22,14	16°
1ª VARA DO TRABALHO DE ITUMBIARA	90	22,22	17°
VARA DO TRABALHO DE CERES	33	22,24	18°
2ª VARA DO TRABALHO DE GOIÂNIA	52	22,5	19°
7ª VARA DO TRABALHO DE GOIÂNIA	58	22,69	20°
10ª VARA DO TRABALHO DE GOIÂNIA	55	22,84	21°
6ª VARA DO TRABALHO DE GOIÂNIA	42	23,5	22°
VARA DO TRABALHO DE JATAÍ	29	23,86	23°
VARA DO TRABALHO DE POSSE	14	24,07	24°
VARA DO TRABALHO DE GOIÁS	49	25,96	25°
VARA DO TRABALHO DE INHUMAS	25	26,08	26°



PRAZO MÉDIO PARA REALIZAÇÃO DA 1ª AUDIÊNCIA DE TODAS AS VARAS DO TRABALHO

SUMARÍSSIMO

Qtd. Processos	Prazo Médio (dias)
2.700	30,42

Vara do Trabalho	Qtd Processos	Prazo Médio	Ranking
VARA DO TRABALHO DE CALDAS NOVAS	53	26,23	27°
VARA DO TRABALHO DE GOIATUBA	110	26,79	28°
2ª VARA DO TRABALHO DE ITUMBIARA	50	26,8	29°
VARA DO TRABALHO DE MINEIROS	32	28,66	30°
3ª VARA DO TRABALHO DE ANÁPOLIS	72	29,17	31°
VARA DO TRABALHO DE QUIRINÓPOLIS	25	30,32	32°
1ª VARA DO TRABALHO DE APARECIDA DE GOIÂNIA	95	31,35	33°
18ª VARA DO TRABALHO DE GOIÂNIA	48	31,69	34°
1ª VARA DO TRABALHO DE GOIÂNIA	71	32,65	35°
VARA DO TRABALHO DE VALPARAÍSO DE GOIÁS	40	33,83	36°
4ª VARA DO TRABALHO DE GOIÂNIA	52	36	37°
12ª VARA DO TRABALHO DE GOIÂNIA	54	39,89	38°
1ª VARA DO TRABALHO DE ANÁPOLIS	49	50,45	39°
11ª VARA DO TRABALHO DE GOIÂNIA	65	52,74	40°
2ª VARA DO TRABALHO DE ANÁPOLIS	32	53,41	41°
VARA DO TRABALHO DE PIRES DO RIO	9	56,56	42°
9ª VARA DO TRABALHO DE GOIÂNIA	90	56,9	43°
15ª VARA DO TRABALHO DE GOIÂNIA	73	60,9	44°
17ª VARA DO TRABALHO DE GOIÂNIA	86	64,27	45°
VARA DO TRABALHO DE FORMOSA	25	84,36	46°
4ª VARA DO TRABALHO DE ANÁPOLIS	30	87,7	47°
3ª VARA DO TRABALHO DE GOIÂNIA	47	93,19	48°



PRAZO MÉDIO PARA REALIZAÇÃO DA 1ª AUDIÊNCIA - VARA DO TRABALHO DE URUAÇU

Data da 1ª audiência entre 1/8/2017 e 31/8/2017 23:59:59

VARA DO TRABALHO DE URUAÇU

SUMARÍSSIMO

Qtd	Prazo Médio
113	5,95

Nr. Processo	Ajuiz.	1ª Aud.	Prazo
RTSum - 0011307-11.2017.5.18.0201	07/07/17	22/08/17	46
RTSum - 0011312-33.2017.5.18.0201	09/07/17	24/08/17	46
RTSum - 0011336-61.2017.5.18.0201	11/07/17	15/08/17	35
RTSum - 0011363-44.2017.5.18.0201	17/07/17	01/08/17	15
RTSum - 0011369-51.2017.5.18.0201	18/07/17	16/08/17	29
RTSum - 0011373-88.2017.5.18.0201	19/07/17	01/08/17	13
RTSum - 0011375-58.2017.5.18.0201	19/07/17	21/08/17	33
RTSum - 0011376-43.2017.5.18.0201	19/07/17	01/08/17	13
RTSum - 0011378-13.2017.5.18.0201	20/07/17	01/08/17	12
RTSum - 0011379-95.2017.5.18.0201	20/07/17	01/08/17	12
RTSum - 0011383-35.2017.5.18.0201	20/07/17	01/08/17	12
RTSum - 0011384-20.2017.5.18.0201	20/07/17	01/08/17	12
RTSum - 0011393-79.2017.5.18.0201	21/07/17	02/08/17	12
RTSum - 0011394-64.2017.5.18.0201	21/07/17	02/08/17	12
RTSum - 0011395-49.2017.5.18.0201	21/07/17	02/08/17	12
RTSum - 0011396-34.2017.5.18.0201	21/07/17	02/08/17	12
RTSum - 0011398-04.2017.5.18.0201	24/07/17	02/08/17	9
RTSum - 0011400-71.2017.5.18.0201	24/07/17	02/08/17	9
RTSum - 0011403-26.2017.5.18.0201	24/07/17	07/08/17	14
RTSum - 0011405-93.2017.5.18.0201	24/07/17	07/08/17	14
RTSum - 0011411-03.2017.5.18.0201	25/07/17	01/08/17	7
RTSum - 0011423-17.2017.5.18.0201	27/07/17	08/08/17	12

Legenda:

- Ajuiz.: Data do Ajuizamento;
- 1ª Aud.: Data da primeira audiência que ocorrer, Inicial ou UNA;
- Prazo: Prazo, em dias corridos, entre a Data do Ajuizamento e a Data da 1ª Audiência.



PRAZO MÉDIO PARA REALIZAÇÃO DA 1ª AUDIÊNCIA - VARA DO TRABALHO DE URUAÇU

VARA DO TRABALHO DE URUAÇU

SUMARÍSSIMO

Qtd	Prazo Médio
113	5,95

Nr. Processo	Ajuiz.	1ª Aud.	Prazo
RTSum - 0011426-69.2017.5.18.0201	27/07/17	01/08/17	5
RTSum - 0011441-38.2017.5.18.0201	01/08/17	14/08/17	13
RTSum - 0011453-52.2017.5.18.0201	02/08/17	09/08/17	7
RTSum - 0011454-37.2017.5.18.0201	02/08/17	09/08/17	7
RTSum - 0011456-07.2017.5.18.0201	02/08/17	15/08/17	13
RTSum - 0011459-59.2017.5.18.0201	03/08/17	15/08/17	12
RTSum - 0011460-44.2017.5.18.0201	03/08/17	15/08/17	12
RTSum - 0011462-14.2017.5.18.0201	03/08/17	15/08/17	12
RTSum - 0011468-21.2017.5.18.0201	07/08/17	15/08/17	8
RTSum - 0011476-95.2017.5.18.0201	10/08/17	22/08/17	12
RTSum - 0011479-50.2017.5.18.0201	10/08/17	23/08/17	13
RTSum - 0011481-20.2017.5.18.0201	10/08/17	23/08/17	13
RTSum - 0011486-42.2017.5.18.0201	13/08/17	23/08/17	10
RTSum - 0011487-27.2017.5.18.0201	14/08/17	23/08/17	9
RTSum - 0011492-49.2017.5.18.0201	15/08/17	24/08/17	9
RTSum - 0011498-56.2017.5.18.0201	15/08/17	16/08/17	1
RTSum - 0011533-16.2017.5.18.0201	22/08/17	23/08/17	1
RTSum - 0011534-98.2017.5.18.0201	22/08/17	23/08/17	1
RTSum - 0011535-83.2017.5.18.0201	22/08/17	23/08/17	1
RTSum - 0011536-68.2017.5.18.0201	22/08/17	24/08/17	2
RTSum - 0011537-53.2017.5.18.0201	22/08/17	23/08/17	1
RTSum - 0011538-38.2017.5.18.0201	22/08/17	23/08/17	1
RTSum - 0011539-23.2017.5.18.0201	22/08/17	23/08/17	1
RTSum - 0011540-08.2017.5.18.0201	22/08/17	23/08/17	1
RTSum - 0011541-90.2017.5.18.0201	22/08/17	23/08/17	1

Legenda:

- Ajuiz.: Data do Ajuizamento;
- 1ª Aud.: Data da primeira audiência que ocorrer, Inicial ou UNA;
- Prazo: Prazo, em dias corridos, entre a Data do Ajuizamento e a Data da 1ª Audiência.



PRAZO MÉDIO PARA REALIZAÇÃO DA 1ª AUDIÊNCIA - VARA DO TRABALHO DE URUAÇU

VARA DO TRABALHO DE URUAÇU

SUMARÍSSIMO

Qtd	Prazo Médio
113	5,95

Nr. Processo	Ajuiz.	1ª Aud.	Prazo
RTSum - 0011542-75.2017.5.18.0201	22/08/17	23/08/17	1
RTSum - 0011543-60.2017.5.18.0201	22/08/17	23/08/17	1
RTSum - 0011544-45.2017.5.18.0201	22/08/17	24/08/17	2
RTSum - 0011545-30.2017.5.18.0201	22/08/17	23/08/17	1
RTSum - 0011546-15.2017.5.18.0201	22/08/17	23/08/17	1
RTSum - 0011547-97.2017.5.18.0201	22/08/17	23/08/17	1
RTSum - 0011548-82.2017.5.18.0201	22/08/17	23/08/17	1
RTSum - 0011549-67.2017.5.18.0201	22/08/17	23/08/17	1
RTSum - 0011550-52.2017.5.18.0201	22/08/17	23/08/17	1
RTSum - 0011551-37.2017.5.18.0201	22/08/17	23/08/17	1
RTSum - 0011552-22.2017.5.18.0201	22/08/17	23/08/17	1
RTSum - 0011553-07.2017.5.18.0201	22/08/17	23/08/17	1
RTSum - 0011554-89.2017.5.18.0201	22/08/17	23/08/17	1
RTSum - 0011555-74.2017.5.18.0201	22/08/17	23/08/17	1
RTSum - 0011556-59.2017.5.18.0201	22/08/17	23/08/17	1
RTSum - 0011557-44.2017.5.18.0201	22/08/17	23/08/17	1
RTSum - 0011558-29.2017.5.18.0201	22/08/17	23/08/17	1
RTSum - 0011559-14.2017.5.18.0201	22/08/17	23/08/17	1
RTSum - 0011560-96.2017.5.18.0201	22/08/17	24/08/17	2
RTSum - 0011561-81.2017.5.18.0201	22/08/17	24/08/17	2
RTSum - 0011562-66.2017.5.18.0201	22/08/17	24/08/17	2
RTSum - 0011563-51.2017.5.18.0201	22/08/17	24/08/17	2
RTSum - 0011564-36.2017.5.18.0201	22/08/17	24/08/17	2
RTSum - 0011565-21.2017.5.18.0201	22/08/17	24/08/17	2
RTSum - 0011566-06.2017.5.18.0201	22/08/17	24/08/17	2

Legenda:

- Ajuiz.: Data do Ajuizamento;
- 1ª Aud.: Data da primeira audiência que ocorrer, Inicial ou UNA;
- Prazo: Prazo, em dias corridos, entre a Data do Ajuizamento e a Data da 1ª Audiência.



PRAZO MÉDIO PARA REALIZAÇÃO DA 1ª AUDIÊNCIA - VARA DO TRABALHO DE URUAÇU

VARA DO TRABALHO DE URUAÇU

SUMARÍSSIMO

Qtd	Prazo Médio
113	5,95

Nr. Processo	Ajuiz.	1ª Aud.	Prazo
RTSum - 0011567-88.2017.5.18.0201	22/08/17	24/08/17	2
RTSum - 0011568-73.2017.5.18.0201	22/08/17	24/08/17	2
RTSum - 0011569-58.2017.5.18.0201	22/08/17	24/08/17	2
RTSum - 0011570-43.2017.5.18.0201	22/08/17	24/08/17	2
RTSum - 0011571-28.2017.5.18.0201	22/08/17	24/08/17	2
RTSum - 0011572-13.2017.5.18.0201	22/08/17	24/08/17	2
RTSum - 0011573-95.2017.5.18.0201	22/08/17	24/08/17	2
RTSum - 0011574-80.2017.5.18.0201	22/08/17	24/08/17	2
RTSum - 0011575-65.2017.5.18.0201	22/08/17	24/08/17	2
RTSum - 0011576-50.2017.5.18.0201	22/08/17	24/08/17	2
RTSum - 0011577-35.2017.5.18.0201	22/08/17	24/08/17	2
RTSum - 0011578-20.2017.5.18.0201	22/08/17	24/08/17	2
RTSum - 0011579-05.2017.5.18.0201	22/08/17	24/08/17	2
RTSum - 0011580-87.2017.5.18.0201	22/08/17	24/08/17	2
RTSum - 0011581-72.2017.5.18.0201	22/08/17	24/08/17	2
RTSum - 0011582-57.2017.5.18.0201	22/08/17	24/08/17	2
RTSum - 0011583-42.2017.5.18.0201	22/08/17	24/08/17	2
RTSum - 0011584-27.2017.5.18.0201	22/08/17	24/08/17	2
RTSum - 0011585-12.2017.5.18.0201	22/08/17	24/08/17	2
RTSum - 0011586-94.2017.5.18.0201	22/08/17	24/08/17	2
RTSum - 0011587-79.2017.5.18.0201	22/08/17	24/08/17	2
RTSum - 0011588-64.2017.5.18.0201	22/08/17	24/08/17	2
RTSum - 0011589-49.2017.5.18.0201	22/08/17	24/08/17	2
RTSum - 0011590-34.2017.5.18.0201	22/08/17	24/08/17	2
RTSum - 0011591-19.2017.5.18.0201	22/08/17	24/08/17	2

Legenda:

- Ajuiz.: Data do Ajuizamento;
- 1ª Aud.: Data da primeira audiência que ocorrer, Inicial ou UNA;
- Prazo: Prazo, em dias corridos, entre a Data do Ajuizamento e a Data da 1ª Audiência.



PRAZO MÉDIO PARA REALIZAÇÃO DA 1ª AUDIÊNCIA - VARA DO TRABALHO DE URUAÇU

VARA DO TRABALHO DE URUAÇU

SUMARÍSSIMO

Qtd	Prazo Médio
113	5,95

Nr. Processo	Ajuiz.	1ª Aud.	Prazo
RTSum - 0011592-04.2017.5.18.0201	22/08/17	24/08/17	2
RTSum - 0011593-86.2017.5.18.0201	22/08/17	24/08/17	2
RTSum - 0011594-71.2017.5.18.0201	22/08/17	24/08/17	2
RTSum - 0011595-56.2017.5.18.0201	22/08/17	24/08/17	2
RTSum - 0011596-41.2017.5.18.0201	22/08/17	24/08/17	2
RTSum - 0011597-26.2017.5.18.0201	22/08/17	24/08/17	2
RTSum - 0011598-11.2017.5.18.0201	22/08/17	24/08/17	2
RTSum - 0011599-93.2017.5.18.0201	22/08/17	24/08/17	2
RTSum - 0011600-78.2017.5.18.0201	22/08/17	24/08/17	2
RTSum - 0011601-63.2017.5.18.0201	22/08/17	24/08/17	2
RTSum - 0011602-48.2017.5.18.0201	22/08/17	24/08/17	2
RTSum - 0011603-33.2017.5.18.0201	22/08/17	24/08/17	2
RTSum - 0011604-18.2017.5.18.0201	22/08/17	24/08/17	2
RTSum - 0011605-03.2017.5.18.0201	22/08/17	24/08/17	2
RTSum - 0011606-85.2017.5.18.0201	22/08/17	24/08/17	2
RTSum - 0011607-70.2017.5.18.0201	22/08/17	24/08/17	2

Legenda:

- Ajuiz.: Data do Ajuizamento;
- 1ª Aud.: Data da primeira audiência que ocorrer, Inicial ou UNA;
- Prazo: Prazo, em dias corridos, entre a Data do Ajuizamento e a Data da 1ª Audiência.



PRAZO MÉDIO PARA REALIZAÇÃO DA 1ª AUDIÊNCIA - VARA DO TRABALHO DE URUAÇU

Data da 1ª audiência entre 1/8/2017 e 31/8/2017 23:59:59

Sem magistrado

SUMARÍSSIMO

Qtd	Prazo Médio
113	5,95

Nr. Processo	Ajuiz.	1ª Aud.	Prazo
RTSum - 0011307-11.2017.5.18.0201	07/07/17	22/08/17	46
RTSum - 0011312-33.2017.5.18.0201	09/07/17	24/08/17	46
RTSum - 0011336-61.2017.5.18.0201	11/07/17	15/08/17	35
RTSum - 0011363-44.2017.5.18.0201	17/07/17	01/08/17	15
RTSum - 0011369-51.2017.5.18.0201	18/07/17	16/08/17	29
RTSum - 0011373-88.2017.5.18.0201	19/07/17	01/08/17	13
RTSum - 0011375-58.2017.5.18.0201	19/07/17	21/08/17	33
RTSum - 0011376-43.2017.5.18.0201	19/07/17	01/08/17	13
RTSum - 0011378-13.2017.5.18.0201	20/07/17	01/08/17	12
RTSum - 0011379-95.2017.5.18.0201	20/07/17	01/08/17	12
RTSum - 0011383-35.2017.5.18.0201	20/07/17	01/08/17	12
RTSum - 0011384-20.2017.5.18.0201	20/07/17	01/08/17	12
RTSum - 0011393-79.2017.5.18.0201	21/07/17	02/08/17	12
RTSum - 0011394-64.2017.5.18.0201	21/07/17	02/08/17	12
RTSum - 0011395-49.2017.5.18.0201	21/07/17	02/08/17	12
RTSum - 0011396-34.2017.5.18.0201	21/07/17	02/08/17	12
RTSum - 0011398-04.2017.5.18.0201	24/07/17	02/08/17	9
RTSum - 0011400-71.2017.5.18.0201	24/07/17	02/08/17	9
RTSum - 0011403-26.2017.5.18.0201	24/07/17	07/08/17	14
RTSum - 0011405-93.2017.5.18.0201	24/07/17	07/08/17	14
RTSum - 0011411-03.2017.5.18.0201	25/07/17	01/08/17	7
RTSum - 0011423-17.2017.5.18.0201	27/07/17	08/08/17	12

Legenda:

- Ajuiz.: Data do Ajuizamento;
- 1ª Aud.: Data da primeira audiência que ocorrer, Inicial ou UNA;
- Prazo: Prazo, em dias corridos, entre a Data do Ajuizamento e a Data da 1ª Audiência.



PRAZO MÉDIO PARA REALIZAÇÃO DA 1ª AUDIÊNCIA - VARA DO TRABALHO DE URUAÇU

Sem magistrado

SUMARÍSSIMO

Qtd	Prazo Médio
113	5,95

Nr. Processo	Ajuiz.	1ª Aud.	Prazo
RTSum - 0011426-69.2017.5.18.0201	27/07/17	01/08/17	5
RTSum - 0011441-38.2017.5.18.0201	01/08/17	14/08/17	13
RTSum - 0011453-52.2017.5.18.0201	02/08/17	09/08/17	7
RTSum - 0011454-37.2017.5.18.0201	02/08/17	09/08/17	7
RTSum - 0011456-07.2017.5.18.0201	02/08/17	15/08/17	13
RTSum - 0011459-59.2017.5.18.0201	03/08/17	15/08/17	12
RTSum - 0011460-44.2017.5.18.0201	03/08/17	15/08/17	12
RTSum - 0011462-14.2017.5.18.0201	03/08/17	15/08/17	12
RTSum - 0011468-21.2017.5.18.0201	07/08/17	15/08/17	8
RTSum - 0011476-95.2017.5.18.0201	10/08/17	22/08/17	12
RTSum - 0011479-50.2017.5.18.0201	10/08/17	23/08/17	13
RTSum - 0011481-20.2017.5.18.0201	10/08/17	23/08/17	13
RTSum - 0011486-42.2017.5.18.0201	13/08/17	23/08/17	10
RTSum - 0011487-27.2017.5.18.0201	14/08/17	23/08/17	9
RTSum - 0011492-49.2017.5.18.0201	15/08/17	24/08/17	9
RTSum - 0011498-56.2017.5.18.0201	15/08/17	16/08/17	1
RTSum - 0011533-16.2017.5.18.0201	22/08/17	23/08/17	1
RTSum - 0011534-98.2017.5.18.0201	22/08/17	23/08/17	1
RTSum - 0011535-83.2017.5.18.0201	22/08/17	23/08/17	1
RTSum - 0011536-68.2017.5.18.0201	22/08/17	24/08/17	2
RTSum - 0011537-53.2017.5.18.0201	22/08/17	23/08/17	1
RTSum - 0011538-38.2017.5.18.0201	22/08/17	23/08/17	1
RTSum - 0011539-23.2017.5.18.0201	22/08/17	23/08/17	1
RTSum - 0011540-08.2017.5.18.0201	22/08/17	23/08/17	1
RTSum - 0011541-90.2017.5.18.0201	22/08/17	23/08/17	1

Legenda:

- Ajuiz.: Data do Ajuizamento;
- 1ª Aud.: Data da primeira audiência que ocorrer, Inicial ou UNA;
- Prazo: Prazo, em dias corridos, entre a Data do Ajuizamento e a Data da 1ª Audiência.



PRAZO MÉDIO PARA REALIZAÇÃO DA 1ª AUDIÊNCIA - VARA DO TRABALHO DE URUAÇU

Sem magistrado

SUMARÍSSIMO

Qtd	Prazo Médio
113	5,95

Nr. Processo	Ajuiz.	1ª Aud.	Prazo
RTSum - 0011542-75.2017.5.18.0201	22/08/17	23/08/17	1
RTSum - 0011543-60.2017.5.18.0201	22/08/17	23/08/17	1
RTSum - 0011544-45.2017.5.18.0201	22/08/17	24/08/17	2
RTSum - 0011545-30.2017.5.18.0201	22/08/17	23/08/17	1
RTSum - 0011546-15.2017.5.18.0201	22/08/17	23/08/17	1
RTSum - 0011547-97.2017.5.18.0201	22/08/17	23/08/17	1
RTSum - 0011548-82.2017.5.18.0201	22/08/17	23/08/17	1
RTSum - 0011549-67.2017.5.18.0201	22/08/17	23/08/17	1
RTSum - 0011550-52.2017.5.18.0201	22/08/17	23/08/17	1
RTSum - 0011551-37.2017.5.18.0201	22/08/17	23/08/17	1
RTSum - 0011552-22.2017.5.18.0201	22/08/17	23/08/17	1
RTSum - 0011553-07.2017.5.18.0201	22/08/17	23/08/17	1
RTSum - 0011554-89.2017.5.18.0201	22/08/17	23/08/17	1
RTSum - 0011555-74.2017.5.18.0201	22/08/17	23/08/17	1
RTSum - 0011556-59.2017.5.18.0201	22/08/17	23/08/17	1
RTSum - 0011557-44.2017.5.18.0201	22/08/17	23/08/17	1
RTSum - 0011558-29.2017.5.18.0201	22/08/17	23/08/17	1
RTSum - 0011559-14.2017.5.18.0201	22/08/17	23/08/17	1
RTSum - 0011560-96.2017.5.18.0201	22/08/17	24/08/17	2
RTSum - 0011561-81.2017.5.18.0201	22/08/17	24/08/17	2
RTSum - 0011562-66.2017.5.18.0201	22/08/17	24/08/17	2
RTSum - 0011563-51.2017.5.18.0201	22/08/17	24/08/17	2
RTSum - 0011564-36.2017.5.18.0201	22/08/17	24/08/17	2
RTSum - 0011565-21.2017.5.18.0201	22/08/17	24/08/17	2
RTSum - 0011566-06.2017.5.18.0201	22/08/17	24/08/17	2

Legenda:

- Ajuiz.: Data do Ajuizamento;
- 1ª Aud.: Data da primeira audiência que ocorrer, Inicial ou UNA;
- Prazo: Prazo, em dias corridos, entre a Data do Ajuizamento e a Data da 1ª Audiência.



PRAZO MÉDIO PARA REALIZAÇÃO DA 1ª AUDIÊNCIA - VARA DO TRABALHO DE URUAÇU

Sem magistrado

SUMARÍSSIMO

Qtd	Prazo Médio
113	5,95

Nr. Processo	Ajuiz.	1ª Aud.	Prazo
RTSum - 0011567-88.2017.5.18.0201	22/08/17	24/08/17	2
RTSum - 0011568-73.2017.5.18.0201	22/08/17	24/08/17	2
RTSum - 0011569-58.2017.5.18.0201	22/08/17	24/08/17	2
RTSum - 0011570-43.2017.5.18.0201	22/08/17	24/08/17	2
RTSum - 0011571-28.2017.5.18.0201	22/08/17	24/08/17	2
RTSum - 0011572-13.2017.5.18.0201	22/08/17	24/08/17	2
RTSum - 0011573-95.2017.5.18.0201	22/08/17	24/08/17	2
RTSum - 0011574-80.2017.5.18.0201	22/08/17	24/08/17	2
RTSum - 0011575-65.2017.5.18.0201	22/08/17	24/08/17	2
RTSum - 0011576-50.2017.5.18.0201	22/08/17	24/08/17	2
RTSum - 0011577-35.2017.5.18.0201	22/08/17	24/08/17	2
RTSum - 0011578-20.2017.5.18.0201	22/08/17	24/08/17	2
RTSum - 0011579-05.2017.5.18.0201	22/08/17	24/08/17	2
RTSum - 0011580-87.2017.5.18.0201	22/08/17	24/08/17	2
RTSum - 0011581-72.2017.5.18.0201	22/08/17	24/08/17	2
RTSum - 0011582-57.2017.5.18.0201	22/08/17	24/08/17	2
RTSum - 0011583-42.2017.5.18.0201	22/08/17	24/08/17	2
RTSum - 0011584-27.2017.5.18.0201	22/08/17	24/08/17	2
RTSum - 0011585-12.2017.5.18.0201	22/08/17	24/08/17	2
RTSum - 0011586-94.2017.5.18.0201	22/08/17	24/08/17	2
RTSum - 0011587-79.2017.5.18.0201	22/08/17	24/08/17	2
RTSum - 0011588-64.2017.5.18.0201	22/08/17	24/08/17	2
RTSum - 0011589-49.2017.5.18.0201	22/08/17	24/08/17	2
RTSum - 0011590-34.2017.5.18.0201	22/08/17	24/08/17	2
RTSum - 0011591-19.2017.5.18.0201	22/08/17	24/08/17	2

Legenda:

- Ajuiz.: Data do Ajuizamento;
- 1ª Aud.: Data da primeira audiência que ocorrer, Inicial ou UNA;
- Prazo: Prazo, em dias corridos, entre a Data do Ajuizamento e a Data da 1ª Audiência.



PRAZO MÉDIO PARA REALIZAÇÃO DA 1ª AUDIÊNCIA - VARA DO TRABALHO DE URUAÇU

Sem magistrado

SUMARÍSSIMO

Qtd	Prazo Médio
113	5,95

Nr. Processo	Ajuiz.	1ª Aud.	Prazo
RTSum - 0011592-04.2017.5.18.0201	22/08/17	24/08/17	2
RTSum - 0011593-86.2017.5.18.0201	22/08/17	24/08/17	2
RTSum - 0011594-71.2017.5.18.0201	22/08/17	24/08/17	2
RTSum - 0011595-56.2017.5.18.0201	22/08/17	24/08/17	2
RTSum - 0011596-41.2017.5.18.0201	22/08/17	24/08/17	2
RTSum - 0011597-26.2017.5.18.0201	22/08/17	24/08/17	2
RTSum - 0011598-11.2017.5.18.0201	22/08/17	24/08/17	2
RTSum - 0011599-93.2017.5.18.0201	22/08/17	24/08/17	2
RTSum - 0011600-78.2017.5.18.0201	22/08/17	24/08/17	2
RTSum - 0011601-63.2017.5.18.0201	22/08/17	24/08/17	2
RTSum - 0011602-48.2017.5.18.0201	22/08/17	24/08/17	2
RTSum - 0011603-33.2017.5.18.0201	22/08/17	24/08/17	2
RTSum - 0011604-18.2017.5.18.0201	22/08/17	24/08/17	2
RTSum - 0011605-03.2017.5.18.0201	22/08/17	24/08/17	2
RTSum - 0011606-85.2017.5.18.0201	22/08/17	24/08/17	2
RTSum - 0011607-70.2017.5.18.0201	22/08/17	24/08/17	2

Legenda:

- Ajuiz.: Data do Ajuizamento;
- 1ª Aud.: Data da primeira audiência que ocorrer, Inicial ou UNA;
- Prazo: Prazo, em dias corridos, entre a Data do Ajuizamento e a Data da 1ª Audiência.