

Conceituação

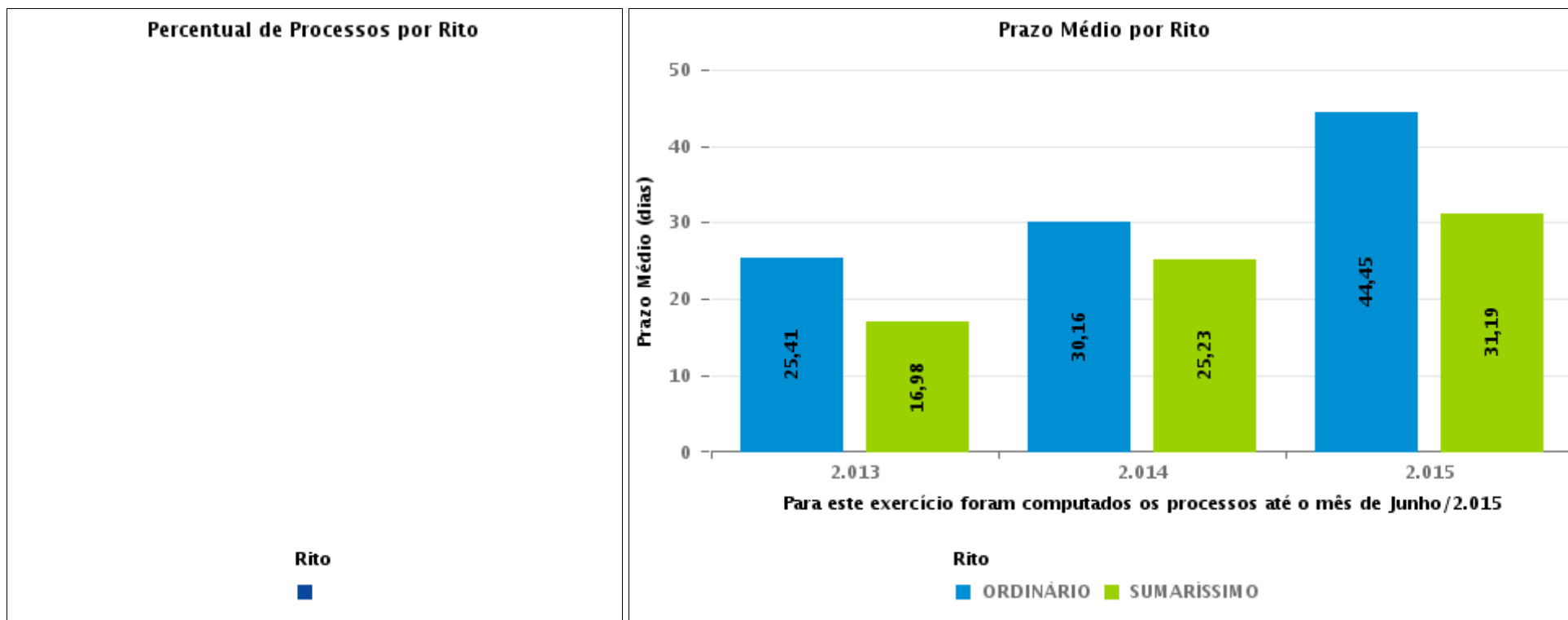
Tema	Prazos Processuais
Relatórios	Evolução Histórica Comparativo por VT Comparativo por Grupo Por Grupo Por VT Por Processo
Resumo	Apresenta o prazo médio desde o ajuizamento da ação até realização da primeira audiência.
Descrição	O prazo médio é obtido calculando-se a quantidade de dias decorridos desde o ajuizamento até a realização da 1ª audiência. Os dados são extraídos baseando-se nos itens do e-Gestão: 263 e 90263 - Do ajuizamento da ação até a realização da 1ª audiência na fase de conhecimento – rito sumaríssimo; 264 e 90264 – Do ajuizamento da ação até a realização da 1ª audiência na fase de conhecimento – exceto rito sumaríssimo (ordinário)
Origem da informação	e-Gestão
Critérios e transformações	Coletado do e-Gestão, consolidado, otimizado e classificado para análise.
Análises possíveis	Prazo médio entre o ajuizamento da ação e a realização da primeira audiência, detalhado de forma Geral, Por grupo, por VT e Por Processo.



EVOLUÇÃO HISTÓRICA DOS PRAZOS PROCESSUAIS PARA REALIZAÇÃO DA 1ª AUDIÊNCIA - POSTO AVANÇADO DE PORANGATU

Data da 1ª audiência entre 1/8/2017 e 31/8/2017 23:59:59

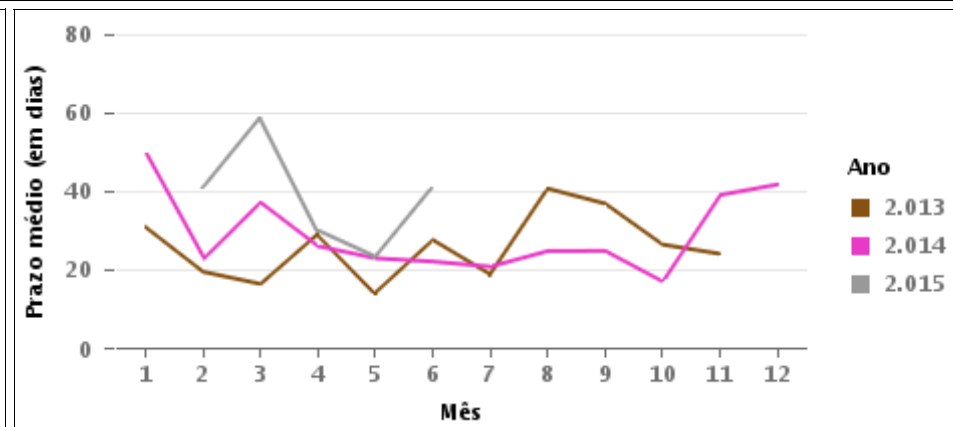
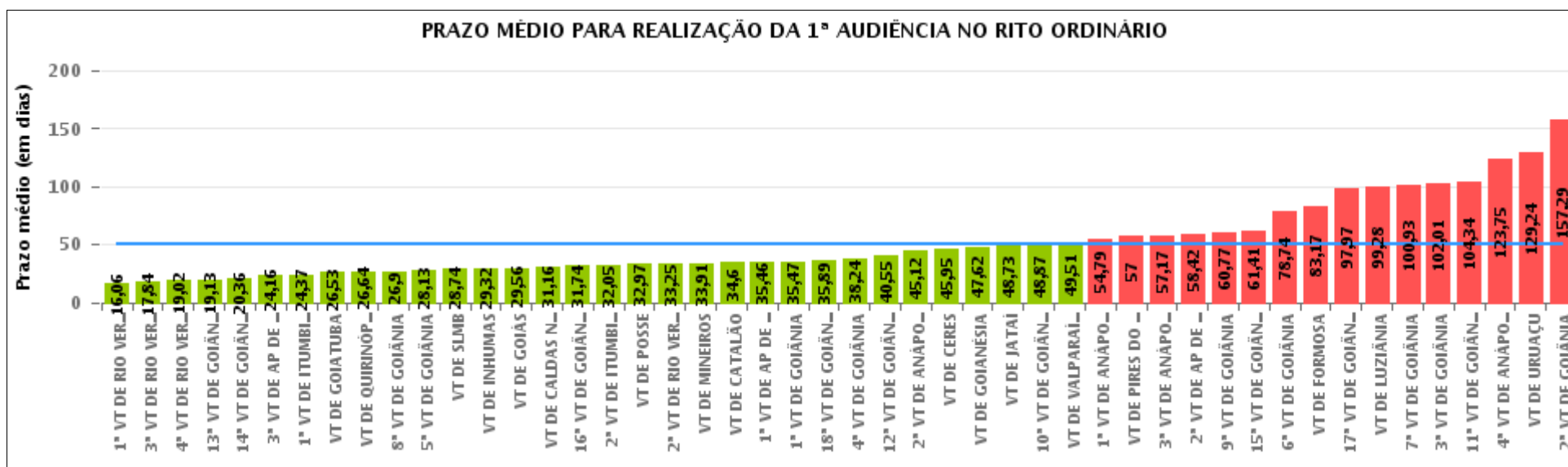
Rito	Qtd	Prazo Médio
Total/Média		





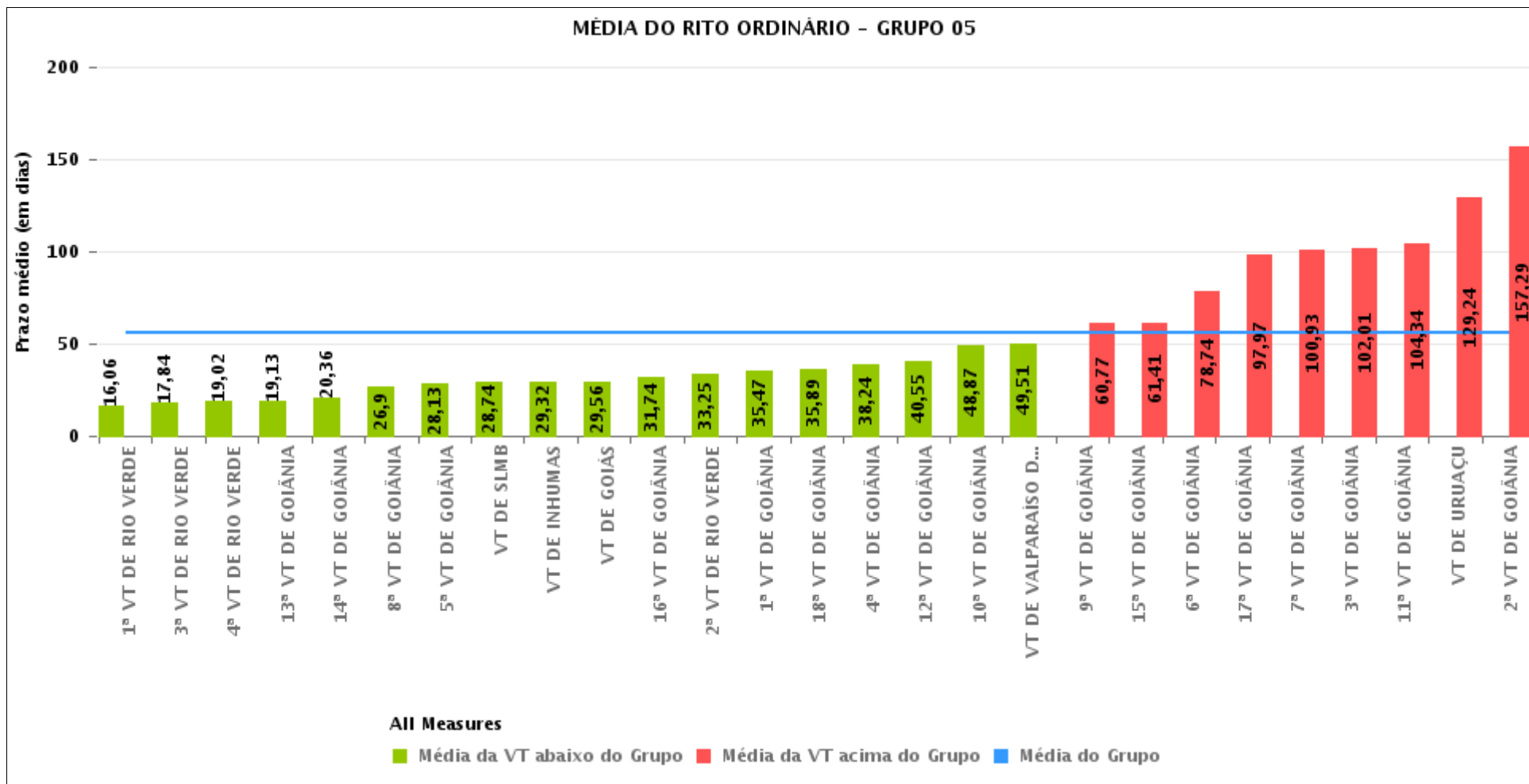
COMPARATIVO DO PRAZO MÉDIO PARA REALIZAÇÃO DA 1ª AUDIÊNCIA - POSTO AVANÇADO DE PORANGATU

Data da 1ª audiência entre 1/8/2017 e 31/8/2017 23:59:59



COMPARATIVO DO PRAZO MÉDIO PARA REALIZAÇÃO DA 1ª AUDIÊNCIA ENTRE AS VARAS DO GRUPO

Data da 1ª audiência entre 1/8/2017 e 31/8/2017 23:59:59





PRAZO MÉDIO PARA REALIZAÇÃO DA 1ª AUDIÊNCIA POR GRUPO

Data da 1ª audiência entre 1/8/2017 e 31/8/2017 23:59:59

Rito	Grupo	Qtd. Processos	Prazo Médio (dias)	Ranking
ORDINÁRIO	GRUPO 01	30	32,97	1°
	GRUPO 04	725	39,6	2°
	GRUPO 06	403	42,33	3°
	GRUPO 03	1.504	49,12	4°
	GRUPO 05	2.589	56,13	5°
	GRUPO 02	101	77,99	6°

<p>Legenda:</p> <p># Grupo 01 – Até 750 VT de Posse</p> <p># Grupo 02 – De 751 a 1000 VT de Formosa VT de Pires do Rio</p> <p># Grupo 03 – De 1001 a 1500 VT de Ceres 1ª VT de Anápolis 2ª VT de Anápolis 3ª VT de Anápolis 4ª VT de Anápolis VT de Caldas Novas</p>	<p># Grupo 04 – De 1501 a 2000 VT de Catalão VT de Goiatuba 1ª VT de Itumbiara 2ª VT de Itumbiara VT de Jataí VT de Luziânia VT de Mineiros VT de Quirinópolis</p> <p># Grupo 05 – De 2001 a 2500 1ª VT de Goiânia 2ª VT de Goiânia 3ª VT de Goiânia 4ª VT de Goiânia 5ª VT de Goiânia 6ª VT de Goiânia 7ª VT de Goiânia</p>	<p>8ª VT de Goiânia 9ª VT de Goiânia 10ª VT de Goiânia 11ª VT de Goiânia 12ª VT de Goiânia 13ª VT de Goiânia 14ª VT de Goiânia 15ª VT de Goiânia 16ª VT de Goiânia 17ª VT de Goiânia 18ª VT de Goiânia VT de Goiás VT de Inhumas 1ª VT de Rio Verde 2ª VT de Rio Verde 3ª VT de Rio Verde 4ª VT de Rio Verde VT de Uruaçu VT de São Luis de Montes Belos VT de Valparaíso de Goiás</p>	<p>#Grupo 06 – A partir de 2500 1ª VT de Aparecida de Goiânia 2ª VT de Aparecida de Goiânia 3ª VT de Aparecida de Goiânia VT de Goianésia</p>
----------------------------------------------------------------------------------------------------------------------------------------------------------------------------------------------------------------------------------------------------------------------------------------------------------	------------------------------------------------------------------------------------------------------------------------------------------------------------------------------------------------------------------------------------------------------------------------------------------------------------------------------------------------------------------------------------------	--------------------------------------------------------------------------------------------------------------------------------------------------------------------------------------------------------------------------------------------------------------------------------------------------------------------------------------------------------------------------------------------------------------------------------------------------------------------	---------------------------------------------------------------------------------------------------------------------------------------------------------------



PRAZO MÉDIO PARA REALIZAÇÃO DA 1ª AUDIÊNCIA DE TODAS AS VARAS DO TRABALHO

Data da 1ª audiência entre 1/8/2017 e 31/8/2017 23:59:59

ORDINÁRIO

Qtd. Processos	Prazo Médio (dias)
5.352	51,16

Vara do Trabalho	Qtd Processos	Prazo Médio	Ranking
1ª VARA DO TRABALHO DE RIO VERDE	100	16,06	1º
3ª VARA DO TRABALHO DE RIO VERDE	96	17,84	2º
4ª VARA DO TRABALHO DE RIO VERDE	100	19,02	3º
13ª VARA DO TRABALHO DE GOIÂNIA	70	19,13	4º
14ª VARA DO TRABALHO DE GOIÂNIA	73	20,36	5º
3ª VARA DO TRABALHO DE APARECIDA DE GOIÂNIA	100	24,16	6º
1ª VARA DO TRABALHO DE ITUMBIARA	70	24,37	7º
VARA DO TRABALHO DE GOIATUBA	113	26,53	8º
VARA DO TRABALHO DE QUIRINÓPOLIS	75	26,64	9º
8ª VARA DO TRABALHO DE GOIÂNIA	94	26,9	10º
5ª VARA DO TRABALHO DE GOIÂNIA	89	28,13	11º
VARA DO TRABALHO DE SÃO LUIS DE MONTES BELOS	58	28,74	12º
VARA DO TRABALHO DE INHUMAS	129	29,32	13º
VARA DO TRABALHO DE GOIÁS	99	29,56	14º
VARA DO TRABALHO DE CALDAS NOVAS	70	31,16	15º
16ª VARA DO TRABALHO DE GOIÂNIA	81	31,74	16º
2ª VARA DO TRABALHO DE ITUMBIARA	73	32,05	17º
VARA DO TRABALHO DE POSSE	30	32,97	18º
2ª VARA DO TRABALHO DE RIO VERDE	83	33,25	19º
VARA DO TRABALHO DE MINEIROS	126	33,91	20º
VARA DO TRABALHO DE CATALÃO	139	34,6	21º
1ª VARA DO TRABALHO DE APARECIDA DE GOIÂNIA	105	35,46	22º
1ª VARA DO TRABALHO DE GOIÂNIA	88	35,47	23º
18ª VARA DO TRABALHO DE GOIÂNIA	103	35,89	24º
4ª VARA DO TRABALHO DE GOIÂNIA	88	38,24	25º
12ª VARA DO TRABALHO DE GOIÂNIA	60	40,55	26º



PRAZO MÉDIO PARA REALIZAÇÃO DA 1ª AUDIÊNCIA DE TODAS AS VARAS DO TRABALHO

ORDINÁRIO

Qtd. Processos	Prazo Médio (dias)
5.352	51,16

Vara do Trabalho	Qtd Processos	Prazo Médio	Ranking
2ª VARA DO TRABALHO DE ANÁPOLIS	1.202	45,12	27°
VARA DO TRABALHO DE CERES	41	45,95	28°
VARA DO TRABALHO DE GOIANÉSIA	60	47,62	29°
VARA DO TRABALHO DE JATAÍ	44	48,73	30°
10ª VARA DO TRABALHO DE GOIÂNIA	108	48,87	31°
VARA DO TRABALHO DE VALPARAÍSO DE GOIÁS	148	49,51	32°
1ª VARA DO TRABALHO DE ANÁPOLIS	56	54,79	33°
VARA DO TRABALHO DE PIRES DO RIO	20	57	34°
3ª VARA DO TRABALHO DE ANÁPOLIS	63	57,17	35°
2ª VARA DO TRABALHO DE APARECIDA DE GOIÂNIA	138	58,42	36°
9ª VARA DO TRABALHO DE GOIÂNIA	70	60,77	37°
15ª VARA DO TRABALHO DE GOIÂNIA	107	61,41	38°
6ª VARA DO TRABALHO DE GOIÂNIA	84	78,74	39°
VARA DO TRABALHO DE FORMOSA	81	83,17	40°
17ª VARA DO TRABALHO DE GOIÂNIA	135	97,97	41°
VARA DO TRABALHO DE LUZIÂNIA	85	99,28	42°
7ª VARA DO TRABALHO DE GOIÂNIA	111	100,93	43°
3ª VARA DO TRABALHO DE GOIÂNIA	72	102,01	44°
11ª VARA DO TRABALHO DE GOIÂNIA	122	104,34	45°
4ª VARA DO TRABALHO DE ANÁPOLIS	72	123,75	46°
VARA DO TRABALHO DE URUAÇU	121	129,24	47°
2ª VARA DO TRABALHO DE GOIÂNIA	100	157,29	48°



PRAZO MÉDIO PARA REALIZAÇÃO DA 1ª AUDIÊNCIA - POSTO AVANÇADO DE PORANGATU

Data da 1ª audiência entre 1/8/2017 e 31/8/2017 23:59:59

Qtd	Prazo Médio

Nr. Processo	Ajuiz.	1ª Aud.	Prazo

Legenda:

- Ajuiz.: Data do Ajuizamento;
- 1ª Aud.: Data da primeira audiência que ocorrer, Inicial ou UNA;
- Prazo: Prazo, em dias corridos, entre a Data do Ajuizamento e a Data da 1ª Audiência.



PRAZO MÉDIO PARA REALIZAÇÃO DA 1ª AUDIÊNCIA - POSTO AVANÇADO DE PORANGATU

Data da 1ª audiência entre 1/8/2017 e 31/8/2017 23:59:59

Qtd	Prazo Médio

Nr. Processo	Ajuiz.	1ª Aud.	Prazo

Legenda:

- Ajuiz.: Data do Ajuizamento;
- 1ª Aud.: Data da primeira audiência que ocorrer, Inicial ou UNA;
- Prazo: Prazo, em dias corridos, entre a Data do Ajuizamento e a Data da 1ª Audiência.