

Conceituação

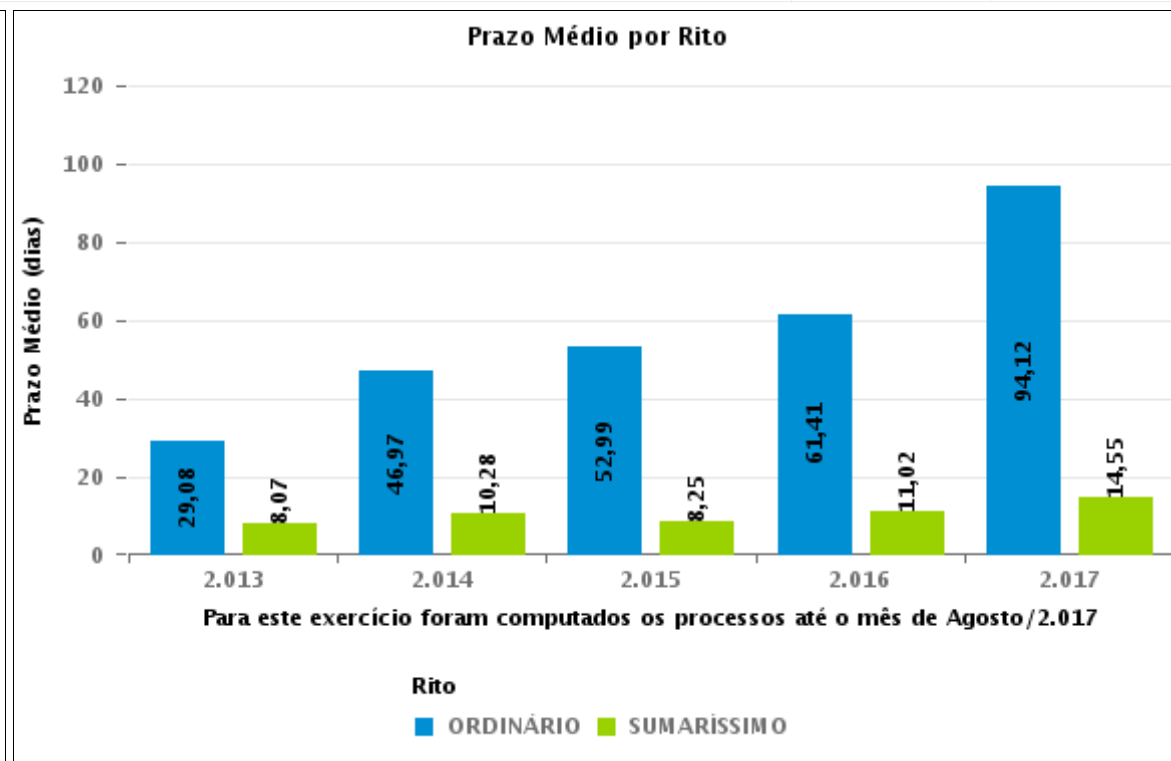
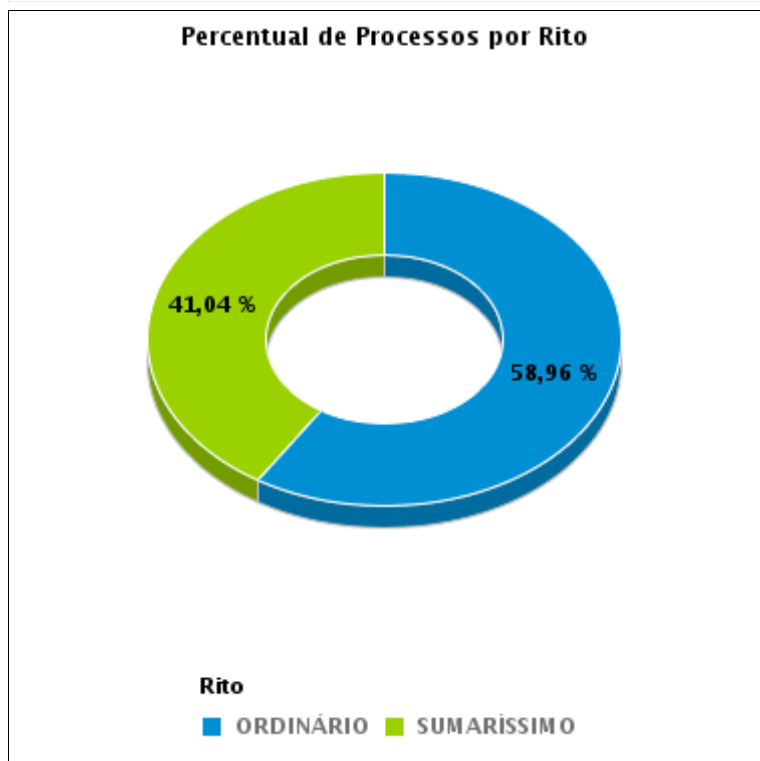
Tema	Prazos Processuais
Relatórios	Evolução Histórica Comparativo por VT Comparativo por Grupo Por Grupo Por VT Por Processo Por Magistrado
Resumo	Apresenta o prazo médio entre a realização da primeira audiência e o encerramento da instrução.
Descrição	O prazo médio é obtido calculando-se a quantidade de dias decorridos entre a data da primeira audiência e a data do encerramento da instrução. Os dados são extraídos baseando-se nos seguintes itens do e-Gestão: 265 e 90265 - Da realização da primeira audiência até o encerramento da instrução processual na fase de conhecimento – rito sumaríssimo; 266 e 90266 – Da realização da primeira audiência até o encerramento da instrução processual na fase de conhecimento – exceto rito sumaríssimo (ordinário)
Origem da informação	e-Gestão
Critérios e transformações	Coletado do e-Gestão, consolidado, otimizado e classificado para análise.
Análises possíveis	Prazo médio entre a realização da primeira audiência e o encerramento da instrução processual na fase de conhecimento, detalhado de forma Geral, Por grupo, por VT, Por Processo e Por Magistrado.



EVOLUÇÃO HISTÓRICA DOS PRAZOS PROCESSUAIS ENTRE A 1ª AUDIÊNCIA E O ENCERRAMENTO DA INSTRUÇÃO - 3ª VARA DO TRABALHO DE ANÁPOLIS

Data do encerramento da instrução entre 1/8/2017 e 31/8/2017 23:59:59

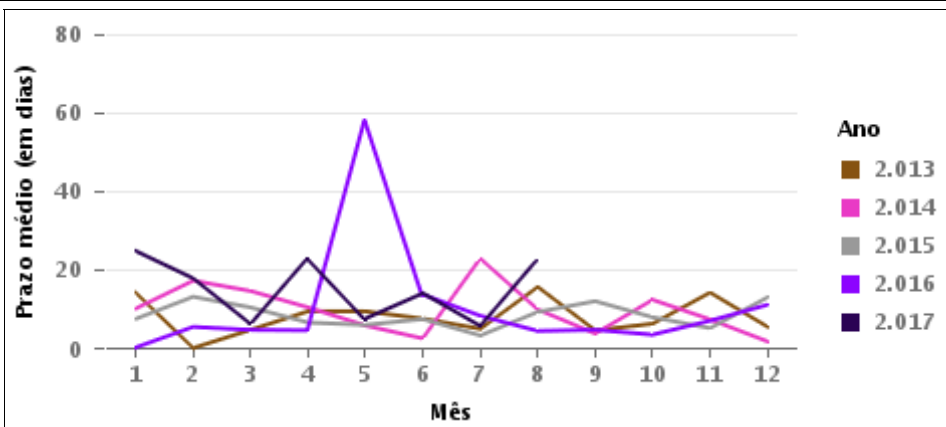
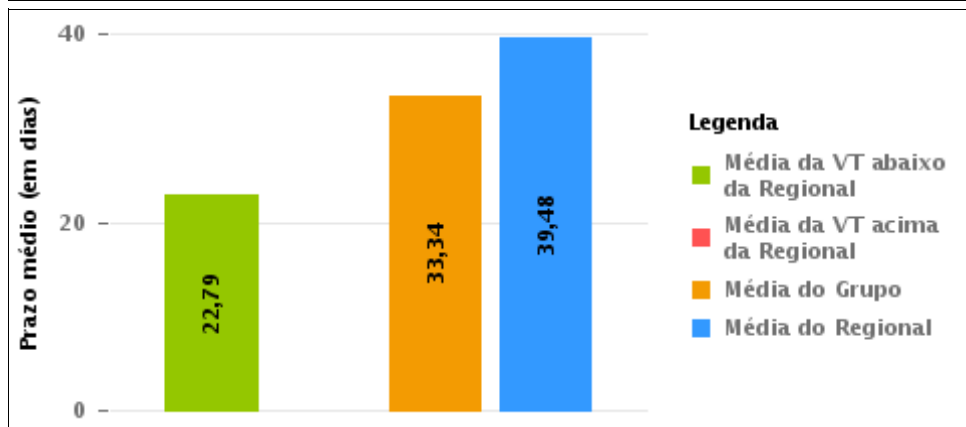
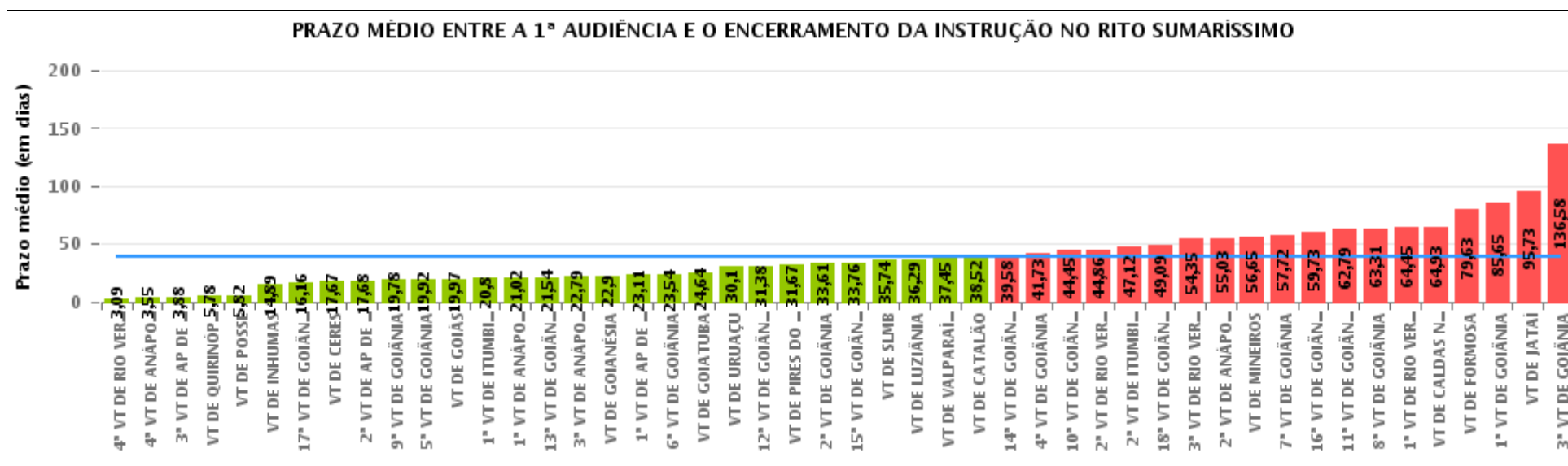
Rito	Qtd	Prazo Médio
ORDINÁRIO	102	96,25
SUMARÍSSIMO	71	22,79
Total/Média	173	66,1





COMPARATIVO DO PRAZO MÉDIO ENTRE A 1ª AUDIÊNCIA E O ENCERRAMENTO DA INSTRUÇÃO - 3ª VARA DO TRABALHO DE ANÁPOLIS

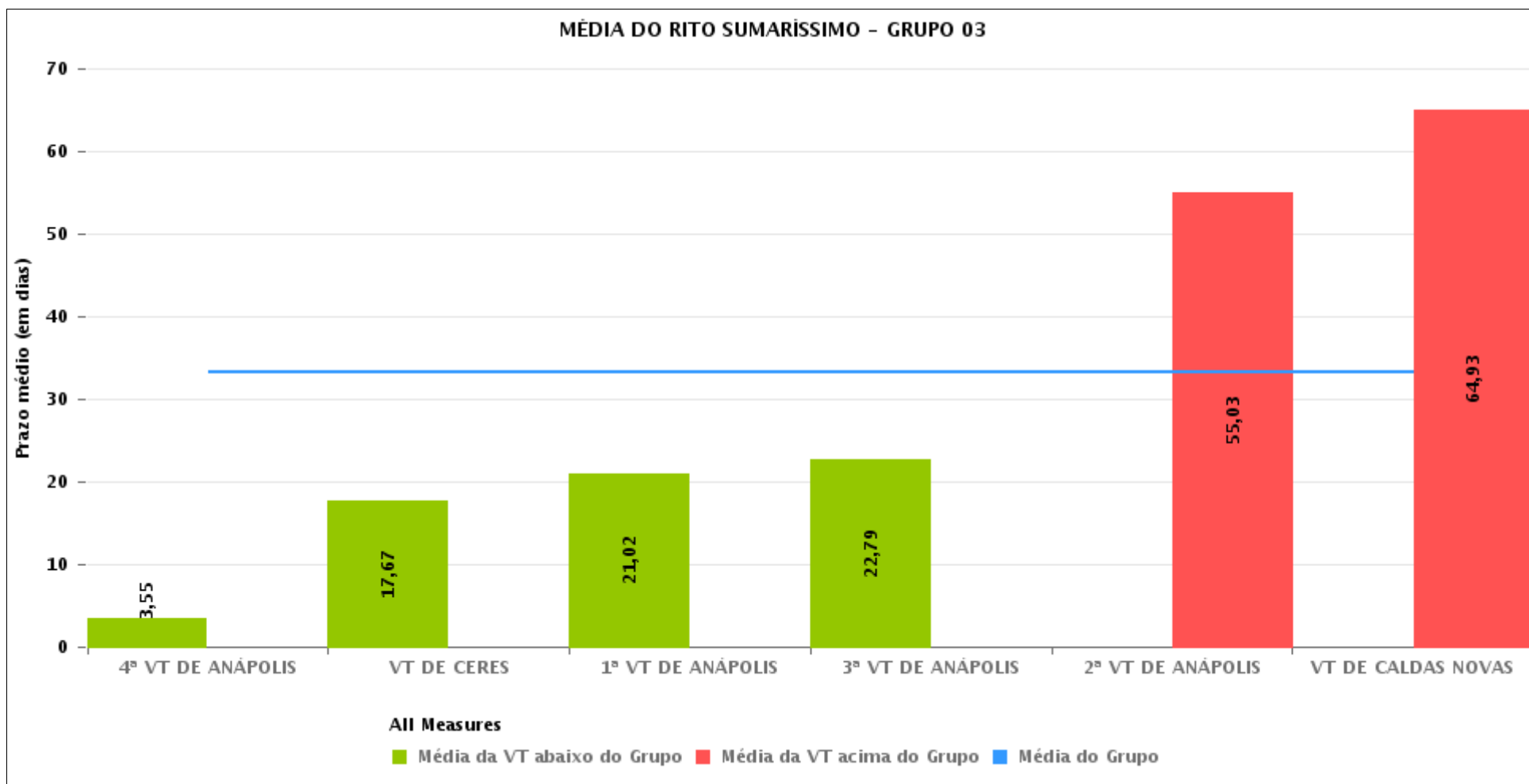
Data do encerramento da instrução entre 1/8/2017 e 31/8/2017 23:59:59





COMPARATIVO DO PRAZO MÉDIO ENTRE A 1ª AUDIÊNCIA E O ENCERRAMENTO DA INSTRUÇÃO ENTRE AS VARAS DO GRUPO

Data do encerramento da instrução entre 1/8/2017 e 31/8/2017 23:59:59





PRAZO MÉDIO ENTRE A 1ª AUDIÊNCIA E O ENCERRAMENTO DA INSTRUÇÃO POR GRUPO

Data do encerramento da instrução entre 1/8/2017 e 31/8/2017 23:59:59

Rito	Grupo	Qtd. Processos	Prazo Médio (dias)	Ranking
SUMARÍSSIMO	GRUPO 01	11	5,82	1°
	GRUPO 06	302	16,68	2°
	GRUPO 03	320	33,34	3°
	GRUPO 04	567	38,16	4°
	GRUPO 05	1.704	43,93	5°
	GRUPO 02	25	62,36	6°

Legenda:	# Grupo 04 – De 1501 a 2000 VT de Catalão VT de Goiatuba 1ª VT de Itumbiara 2ª VT de Itumbiara VT de Jataí VT de Luziânia VT de Mineiros VT de Quirinópolis	8ª VT de Goiânia 9ª VT de Goiânia 10ª VT de Goiânia 11ª VT de Goiânia 12ª VT de Goiânia 13ª VT de Goiânia 14ª VT de Goiânia 15ª VT de Goiânia 16ª VT de Goiânia 17ª VT de Goiânia 18ª VT de Goiânia VT de Goiás VT de Inhumas 1ª VT de Rio Verde 2ª VT de Rio Verde 3ª VT de Rio Verde 4ª VT de Rio Verde VT de Uruaçu VT de São Luis de Montes Belos VT de Valparaíso de Goiás	#Grupo 06 – A partir de 2500 1ª VT de Aparecida de Goiânia 2ª VT de Aparecida de Goiânia 3ª VT de Aparecida de Goiânia VT de Goianésia
# Grupo 01 – Até 750 VT de Posse	# Grupo 02 – De 751 a 1000 VT de Formosa VT de Pires do Rio	# Grupo 03 – De 1001 a 1500 VT de Ceres 1ª VT de Anápolis 2ª VT de Anápolis 3ª VT de Anápolis 4ª VT de Anápolis VT de Caldas Novas	



PRAZO MÉDIO ENTRE A 1ª AUDIÊNCIA E O ENCERRAMENTO DA INSTRUÇÃO DE TODAS AS VARAS DO TRABALHO

Data do encerramento da instrução entre 1/8/2017 e 31/8/2017 23:59:59

SUMARÍSSIMO

Qtd. Processos	Prazo Médio (dias)
2.929	38,86

Vara do Trabalho	Qtd Processos	Prazo Médio	Ranking
4ª VARA DO TRABALHO DE RIO VERDE	35	3,09	1º
4ª VARA DO TRABALHO DE ANÁPOLIS	29	3,55	2º
3ª VARA DO TRABALHO DE APARECIDA DE GOIÂNIA	72	3,88	3º
VARA DO TRABALHO DE QUIRINÓPOLIS	18	5,78	4º
VARA DO TRABALHO DE POSSE	11	5,82	5º
VARA DO TRABALHO DE INHUMAS	27	14,89	6º
17ª VARA DO TRABALHO DE GOIÂNIA	87	16,16	7º
VARA DO TRABALHO DE CERES	60	17,67	8º
2ª VARA DO TRABALHO DE APARECIDA DE GOIÂNIA	101	17,68	9º
9ª VARA DO TRABALHO DE GOIÂNIA	93	19,78	10º
5ª VARA DO TRABALHO DE GOIÂNIA	51	19,92	11º
VARA DO TRABALHO DE GOIÁS	65	19,97	12º
1ª VARA DO TRABALHO DE ITUMBIARA	92	20,8	13º
1ª VARA DO TRABALHO DE ANÁPOLIS	43	21,02	14º
13ª VARA DO TRABALHO DE GOIÂNIA	56	21,54	15º
3ª VARA DO TRABALHO DE ANÁPOLIS	71	22,79	16º
VARA DO TRABALHO DE GOIANÉSIA	49	22,9	17º
1ª VARA DO TRABALHO DE APARECIDA DE GOIÂNIA	80	23,11	18º
6ª VARA DO TRABALHO DE GOIÂNIA	56	23,54	19º
VARA DO TRABALHO DE GOIATUBA	102	24,64	20º
VARA DO TRABALHO DE URUAÇU	128	30,1	21º
12ª VARA DO TRABALHO DE GOIÂNIA	50	31,38	22º
VARA DO TRABALHO DE PIRES DO RIO	9	31,67	23º
2ª VARA DO TRABALHO DE GOIÂNIA	62	33,61	24º
15ª VARA DO TRABALHO DE GOIÂNIA	87	33,76	25º
VARA DO TRABALHO DE SÃO LUIS DE MONTES BELOS	42	35,74	26º



PRAZO MÉDIO ENTRE A 1ª AUDIÊNCIA E O ENCERRAMENTO DA INSTRUÇÃO DE TODAS AS VARAS DO TRABALHO

SUMARÍSSIMO

Qtd. Processos	Prazo Médio (dias)
2.929	38,86

Vara do Trabalho	Qtd Processos	Prazo Médio	Ranking
VARA DO TRABALHO DE LUZIÂNIA	112	36,29	27°
VARA DO TRABALHO DE VALPARAÍSO DE GOIÁS	47	37,45	28°
VARA DO TRABALHO DE CATALÃO	121	38,52	29°
14ª VARA DO TRABALHO DE GOIÂNIA	59	39,58	30°
4ª VARA DO TRABALHO DE GOIÂNIA	59	41,73	31°
10ª VARA DO TRABALHO DE GOIÂNIA	58	44,45	32°
2ª VARA DO TRABALHO DE RIO VERDE	50	44,86	33°
2ª VARA DO TRABALHO DE ITUMBIARA	43	47,12	34°
18ª VARA DO TRABALHO DE GOIÂNIA	57	49,09	35°
3ª VARA DO TRABALHO DE RIO VERDE	49	54,35	36°
2ª VARA DO TRABALHO DE ANÁPOLIS	62	55,03	37°
VARA DO TRABALHO DE MINEIROS	31	56,65	38°
7ª VARA DO TRABALHO DE GOIÂNIA	76	57,72	39°
16ª VARA DO TRABALHO DE GOIÂNIA	62	59,73	40°
11ª VARA DO TRABALHO DE GOIÂNIA	75	62,79	41°
8ª VARA DO TRABALHO DE GOIÂNIA	70	63,31	42°
1ª VARA DO TRABALHO DE RIO VERDE	31	64,45	43°
VARA DO TRABALHO DE CALDAS NOVAS	55	64,93	44°
VARA DO TRABALHO DE FORMOSA	16	79,63	45°
1ª VARA DO TRABALHO DE GOIÂNIA	103	85,65	46°
VARA DO TRABALHO DE JATAÍ	48	95,73	47°
3ª VARA DO TRABALHO DE GOIÂNIA	69	136,58	48°



PRAZO MÉDIO ENTRE A 1ª AUDIÊNCIA E O ENCERRAMENTO DA INSTRUÇÃO - 3ª VARA DO TRABALHO DE ANÁPOLIS

Data do encerramento da instrução entre 1/8/2017 e 31/8/2017 23:59:59

3ª VARA DO TRABALHO DE ANÁPOLIS

SUMARÍSSIMO

Qtd	Prazo Médio
69	22,79

Nr. Processo	1ª Aud.	nc. Instruçã	Prazo
RTSum - 0010004-18.2017.5.18.0053	17/02/17	22/08/17	186
RTSum - 0010172-54.2016.5.18.0053	15/04/16	17/08/17	489
RTSum - 0010284-86.2017.5.18.0053	07/04/17	31/08/17	146
RTSum - 0010738-66.2017.5.18.0053	20/07/17	31/08/17	42
RTSum - 0010746-43.2017.5.18.0053	20/07/17	31/08/17	42
RTSum - 0010779-33.2017.5.18.0053	03/08/17	31/08/17	28
RTSum - 0010784-55.2017.5.18.0053	28/07/17	17/08/17	20
RTSum - 0010799-24.2017.5.18.0053	03/08/17	03/08/17	0
RTSum - 0010803-61.2017.5.18.0053	03/08/17	03/08/17	0
RTSum - 0010807-98.2017.5.18.0053	03/08/17	03/08/17	0
RTSum - 0010809-68.2017.5.18.0053	03/08/17	03/08/17	0
RTSum - 0010812-23.2017.5.18.0053	03/08/17	03/08/17	0
RTSum - 0010820-97.2017.5.18.0053	03/08/17	31/08/17	28
RTSum - 0010823-52.2017.5.18.0053	03/08/17	03/08/17	0
RTSum - 0010830-44.2017.5.18.0053	03/08/17	03/08/17	0
RTSum - 0010835-66.2017.5.18.0053	03/08/17	03/08/17	0
RTSum - 0010836-51.2017.5.18.0053	03/08/17	03/08/17	0
RTSum - 0010837-36.2017.5.18.0053	03/08/17	03/08/17	0
RTSum - 0010844-28.2017.5.18.0053	04/08/17	04/08/17	0
RTSum - 0010845-13.2017.5.18.0053	04/08/17	04/08/17	0
RTSum - 0010846-95.2017.5.18.0053	04/08/17	04/08/17	0
RTSum - 0010848-65.2017.5.18.0053	04/08/17	04/08/17	0

Legenda:

1ª Aud.: Data da primeira audiência que ocorrer, Inicial ou UNA;

Enc. da Instrução: Data da conclusão para proferir sentença;

Prazo: Quantidade de dias decorridos da 1ª aud. até o encerramento da instrução.



PRAZO MÉDIO ENTRE A 1ª AUDIÊNCIA E O ENCERRAMENTO DA INSTRUÇÃO - 3ª VARA DO TRABALHO DE ANÁPOLIS

3ª VARA DO TRABALHO DE ANÁPOLIS

SUMARÍSSIMO

Qtd	Prazo Médio
69	22,79

Nr. Processo	1ª Aud.	nc. Instruçã	Prazo
RTSum - 0010849-50.2017.5.18.0053	09/08/17	09/08/17	0
RTSum - 0010855-57.2017.5.18.0053	09/08/17	09/08/17	0
RTSum - 0010861-64.2017.5.18.0053	10/08/17	10/08/17	0
RTSum - 0010865-04.2017.5.18.0053	09/08/17	09/08/17	0
RTSum - 0010868-90.2016.5.18.0053	15/09/16	14/08/17	333
RTSum - 0010874-63.2017.5.18.0053	09/08/17	09/08/17	0
RTSum - 0010875-45.2017.5.18.0054	10/08/17	10/08/17	0
RTSum - 0010875-45.2017.5.18.0054	10/08/17	20/08/17	10
RTSum - 0010877-18.2017.5.18.0053	09/08/17	10/08/17	1
RTSum - 0010878-03.2017.5.18.0053	09/08/17	10/08/17	1
RTSum - 0010882-40.2017.5.18.0053	03/08/17	03/08/17	0
RTSum - 0010884-10.2017.5.18.0053	03/08/17	03/08/17	0
RTSum - 0010889-32.2017.5.18.0053	04/08/17	04/08/17	0
RTSum - 0010890-17.2017.5.18.0053	10/08/17	10/08/17	0
RTSum - 0010892-84.2017.5.18.0053	10/08/17	10/08/17	0
RTSum - 0010898-91.2017.5.18.0053	10/08/17	24/08/17	14
RTSum - 0010900-61.2017.5.18.0053	10/08/17	17/08/17	7
RTSum - 0010900-61.2017.5.18.0053	10/08/17	20/08/17	10
RTSum - 0010905-83.2017.5.18.0053	17/08/17	17/08/17	0
RTSum - 0010906-68.2017.5.18.0053	10/08/17	10/08/17	0
RTSum - 0010927-44.2017.5.18.0053	10/08/17	14/08/17	4
RTSum - 0010934-36.2017.5.18.0053	17/08/17	17/08/17	0
RTSum - 0010937-88.2017.5.18.0053	16/08/17	16/08/17	0
RTSum - 0010940-43.2017.5.18.0053	16/08/17	16/08/17	0
RTSum - 0010941-28.2017.5.18.0053	16/08/17	16/08/17	0

Legenda:

1ª Aud.: Data da primeira audiência que ocorrer, Inicial ou UNA;

Enc. da Instrução: Data da conclusão para proferir sentença;

Prazo: Quantidade de dias decorridos da 1ª aud. até o encerramento da instrução.



PRAZO MÉDIO ENTRE A 1ª AUDIÊNCIA E O ENCERRAMENTO DA INSTRUÇÃO - 3ª VARA DO TRABALHO DE ANÁPOLIS

3ª VARA DO TRABALHO DE ANÁPOLIS

SUMARÍSSIMO

Qtd	Prazo Médio
69	22,79

Nr. Processo	1ª Aud.	nc. Instruça	Prazo
RTSum - 0010942-13.2017.5.18.0053	17/08/17	17/08/17	0
RTSum - 0010944-80.2017.5.18.0053	17/08/17	17/08/17	0
RTSum - 0010954-27.2017.5.18.0053	18/08/17	18/08/17	0
RTSum - 0010960-34.2017.5.18.0053	24/08/17	24/08/17	0
RTSum - 0010964-71.2017.5.18.0053	18/08/17	18/08/17	0
RTSum - 0010965-56.2017.5.18.0053	18/08/17	18/08/17	0
RTSum - 0010977-70.2017.5.18.0053	24/08/17	24/08/17	0
RTSum - 0010982-92.2017.5.18.0053	24/08/17	25/08/17	1
RTSum - 0010985-47.2017.5.18.0053	22/08/17	22/08/17	0
RTSum - 0010987-17.2017.5.18.0053	22/08/17	22/08/17	0
RTSum - 0010988-02.2017.5.18.0053	25/08/17	25/08/17	0
RTSum - 0010989-84.2017.5.18.0053	25/08/17	25/08/17	0
RTSum - 0010990-69.2017.5.18.0053	25/08/17	25/08/17	0
RTSum - 0010995-91.2017.5.18.0053	25/08/17	25/08/17	0
RTSum - 0010996-76.2017.5.18.0053	25/08/17	25/08/17	0
RTSum - 0011000-16.2017.5.18.0053	25/08/17	25/08/17	0
RTSum - 0011007-08.2017.5.18.0053	25/08/17	25/08/17	0
RTSum - 0011009-75.2017.5.18.0053	31/08/17	31/08/17	0
RTSum - 0011012-30.2017.5.18.0053	31/08/17	31/08/17	0
RTSum - 0011016-67.2017.5.18.0053	31/08/17	31/08/17	0
RTSum - 0011017-52.2017.5.18.0053	31/08/17	31/08/17	0
RTSum - 0011019-22.2017.5.18.0053	16/08/17	16/08/17	0
RTSum - 0011026-14.2017.5.18.0053	31/08/17	31/08/17	0
RTSum - 0011614-55.2016.5.18.0053	25/11/16	08/08/17	256

Legenda:

1ª Aud.: Data da primeira audiência que ocorrer, Inicial ou UNA;

Enc. da Instrução: Data da conclusão para proferir sentença;

Prazo: Quantidade de dias decorridos da 1ª aud. até o encerramento da instrução.



**PRAZO MÉDIO ENTRE A 1ª AUDIÊNCIA E O
ENCERRAMENTO DA INSTRUÇÃO - 3ª VARA DO
TRABALHO DE ANÁPOLIS**

3ª VARA DO TRABALHO DE ANÁPOLIS



PRAZO MÉDIO ENTRE A 1ª AUDIÊNCIA E O ENCERRAMENTO DA INSTRUÇÃO - 3ª VARA DO TRABALHO DE ANÁPOLIS

Data do encerramento da instrução entre 1/8/2017 e 31/8/2017 23:59:59

Sem magistrado

SUMARÍSSIMO

Qtd	Prazo Médio
69	22,79

Nr. Processo	1ª Aud.	Enc. Instrução.	Prazo
RTSum - 0010004-18.2017.5.18.0053	17/02/17	22/08/17	186
RTSum - 0010172-54.2016.5.18.0053	15/04/16	17/08/17	489
RTSum - 0010284-86.2017.5.18.0053	07/04/17	31/08/17	146
RTSum - 0010738-66.2017.5.18.0053	20/07/17	31/08/17	42
RTSum - 0010746-43.2017.5.18.0053	20/07/17	31/08/17	42
RTSum - 0010779-33.2017.5.18.0053	03/08/17	31/08/17	28
RTSum - 0010784-55.2017.5.18.0053	28/07/17	17/08/17	20
RTSum - 0010799-24.2017.5.18.0053	03/08/17	03/08/17	0
RTSum - 0010803-61.2017.5.18.0053	03/08/17	03/08/17	0
RTSum - 0010807-98.2017.5.18.0053	03/08/17	03/08/17	0
RTSum - 0010809-68.2017.5.18.0053	03/08/17	03/08/17	0
RTSum - 0010812-23.2017.5.18.0053	03/08/17	03/08/17	0
RTSum - 0010820-97.2017.5.18.0053	03/08/17	31/08/17	28
RTSum - 0010823-52.2017.5.18.0053	03/08/17	03/08/17	0
RTSum - 0010830-44.2017.5.18.0053	03/08/17	03/08/17	0
RTSum - 0010835-66.2017.5.18.0053	03/08/17	03/08/17	0
RTSum - 0010836-51.2017.5.18.0053	03/08/17	03/08/17	0
RTSum - 0010837-36.2017.5.18.0053	03/08/17	03/08/17	0
RTSum - 0010844-28.2017.5.18.0053	04/08/17	04/08/17	0
RTSum - 0010845-13.2017.5.18.0053	04/08/17	04/08/17	0
RTSum - 0010846-95.2017.5.18.0053	04/08/17	04/08/17	0

Legenda:

1ª Aud.: Data da primeira audiência que ocorrer, Inicial ou UNA;

Enc. da Instrução: Data da conclusão para proferir sentença;

Prazo: Quantidade de dias decorridos da 1ª aud. até o encerramento da instrução.



PRAZO MÉDIO ENTRE A 1ª AUDIÊNCIA E O ENCERRAMENTO DA INSTRUÇÃO - 3ª VARA DO TRABALHO DE ANÁPOLIS

Sem magistrado

SUMARÍSSIMO

Qtd	Prazo Médio
69	22,79

Nr. Processo	1ª Aud.	Enc. Instrução.	Prazo
RTSum - 0010848-65.2017.5.18.0053	04/08/17	04/08/17	0
RTSum - 0010849-50.2017.5.18.0053	09/08/17	09/08/17	0
RTSum - 0010855-57.2017.5.18.0053	09/08/17	09/08/17	0
RTSum - 0010861-64.2017.5.18.0053	10/08/17	10/08/17	0
RTSum - 0010865-04.2017.5.18.0053	09/08/17	09/08/17	0
RTSum - 0010868-90.2016.5.18.0053	15/09/16	14/08/17	333
RTSum - 0010874-63.2017.5.18.0053	09/08/17	09/08/17	0
RTSum - 0010875-45.2017.5.18.0054	10/08/17	10/08/17	0
RTSum - 0010875-45.2017.5.18.0054	10/08/17	20/08/17	10
RTSum - 0010877-18.2017.5.18.0053	09/08/17	10/08/17	1
RTSum - 0010878-03.2017.5.18.0053	09/08/17	10/08/17	1
RTSum - 0010882-40.2017.5.18.0053	03/08/17	03/08/17	0
RTSum - 0010884-10.2017.5.18.0053	03/08/17	03/08/17	0
RTSum - 0010889-32.2017.5.18.0053	04/08/17	04/08/17	0
RTSum - 0010890-17.2017.5.18.0053	10/08/17	10/08/17	0
RTSum - 0010892-84.2017.5.18.0053	10/08/17	10/08/17	0
RTSum - 0010898-91.2017.5.18.0053	10/08/17	24/08/17	14
RTSum - 0010900-61.2017.5.18.0053	10/08/17	17/08/17	7
RTSum - 0010900-61.2017.5.18.0053	10/08/17	20/08/17	10
RTSum - 0010905-83.2017.5.18.0053	17/08/17	17/08/17	0
RTSum - 0010906-68.2017.5.18.0053	10/08/17	10/08/17	0
RTSum - 0010927-44.2017.5.18.0053	10/08/17	14/08/17	4
RTSum - 0010934-36.2017.5.18.0053	17/08/17	17/08/17	0
RTSum - 0010937-88.2017.5.18.0053	16/08/17	16/08/17	0

Legenda:
1ª Aud.: Data da primeira audiência que ocorrer, Inicial ou UNA;
Enc. da Instrução: Data da conclusão para proferir sentença;
Prazo: Quantidade de dias decorridos da 1ª aud. até o encerramento da instrução.



PRAZO MÉDIO ENTRE A 1ª AUDIÊNCIA E O ENCERRAMENTO DA INSTRUÇÃO - 3ª VARA DO TRABALHO DE ANÁPOLIS

Sem magistrado

SUMARÍSSIMO

Qtd	Prazo Médio
69	22,79

Nr. Processo	1ª Aud.	Enc. Instrução.	Prazo
RTSum - 0010940-43.2017.5.18.0053	16/08/17	16/08/17	0
RTSum - 0010941-28.2017.5.18.0053	16/08/17	16/08/17	0
RTSum - 0010942-13.2017.5.18.0053	17/08/17	17/08/17	0
RTSum - 0010944-80.2017.5.18.0053	17/08/17	17/08/17	0
RTSum - 0010954-27.2017.5.18.0053	18/08/17	18/08/17	0
RTSum - 0010960-34.2017.5.18.0053	24/08/17	24/08/17	0
RTSum - 0010964-71.2017.5.18.0053	18/08/17	18/08/17	0
RTSum - 0010965-56.2017.5.18.0053	18/08/17	18/08/17	0
RTSum - 0010977-70.2017.5.18.0053	24/08/17	24/08/17	0
RTSum - 0010982-92.2017.5.18.0053	24/08/17	25/08/17	1
RTSum - 0010985-47.2017.5.18.0053	22/08/17	22/08/17	0
RTSum - 0010987-17.2017.5.18.0053	22/08/17	22/08/17	0
RTSum - 0010988-02.2017.5.18.0053	25/08/17	25/08/17	0
RTSum - 0010989-84.2017.5.18.0053	25/08/17	25/08/17	0
RTSum - 0010990-69.2017.5.18.0053	25/08/17	25/08/17	0
RTSum - 0010995-91.2017.5.18.0053	25/08/17	25/08/17	0
RTSum - 0010996-76.2017.5.18.0053	25/08/17	25/08/17	0
RTSum - 0011000-16.2017.5.18.0053	25/08/17	25/08/17	0
RTSum - 0011007-08.2017.5.18.0053	25/08/17	25/08/17	0
RTSum - 0011009-75.2017.5.18.0053	31/08/17	31/08/17	0
RTSum - 0011012-30.2017.5.18.0053	31/08/17	31/08/17	0
RTSum - 0011016-67.2017.5.18.0053	31/08/17	31/08/17	0
RTSum - 0011017-52.2017.5.18.0053	31/08/17	31/08/17	0
RTSum - 0011019-22.2017.5.18.0053	16/08/17	16/08/17	0

Legenda:
1ª Aud.: Data da primeira audiência que ocorrer, Inicial ou UNA;
Enc. da Instrução: Data da conclusão para proferir sentença;
Prazo: Quantidade de dias decorridos da 1ª aud. até o encerramento da instrução.



**PRAZO MÉDIO ENTRE A 1ª AUDIÊNCIA E O
ENCERRAMENTO DA INSTRUÇÃO - 3ª VARA DO
TRABALHO DE ANÁPOLIS**

Sem magistrado

SUMARÍSSIMO

Qtd	Prazo Médio
69	22,79

Nr. Processo	1ª Aud.	Enc. Instrução.	Prazo
RTSum - 0011026-14.2017.5.18.0053	31/08/17	31/08/17	0
RTSum - 0011614-55.2016.5.18.0053	25/11/16	08/08/17	256

Legenda:

1ª Aud.: Data da primeira audiência que ocorrer, Inicial ou UNA;

Enc. da Instrução: Data da conclusão para proferir sentença;

Prazo: Quantidade de dias decorridos da 1ª aud. até o encerramento da instrução.