

Conceituação

Tema	Prazos Processuais
Relatórios	Evolução Histórica Comparativo por VT Comparativo por Grupo Por Grupo Por VT Por Processo Por Magistrado
Resumo	Apresenta o prazo médio desde o ajuizamento da ação até o encerramento da instrução.
Descrição	O prazo médio é obtido calculando-se a quantidade de dias decorridos desde o ajuizamento até o encerramento da instrução. Os dados são extraídos baseando-se nos itens do e-Gestão: 267 e 90267 - Do ajuizamento da ação até o encerramento da instrução na fase de conhecimento – rito sumaríssimo; 268 e 90268 – Do ajuizamento da ação até o encerramento da instrução na fase de conhecimento – exceto rito sumaríssimo (ordinário)
Origem da informação	e-Gestão
Critérios e transformações	Coletado do e-Gestão, consolidado, otimizado e classificado para análise.
Análises possíveis	Prazo médio entre o ajuizamento da ação e o encerramento da instrução, detalhado de forma Geral, Por grupo, por VT, Por Processo e Por Magistrado.

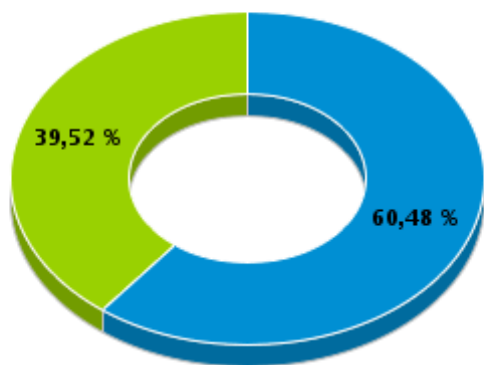


EVOLUÇÃO HISTÓRICA DOS PRAZOS PROCESSUAIS ENTRE O AJUIZAMENTO E O ENCERRAMENTO DA INSTRUÇÃO - 8ª VARA DO TRABALHO DE GOIÂNIA

Data do encerramento da instrução entre 1/8/2017 e 31/8/2017 23:59:59

Rito	Qtd	Prazo Médio
ORDINÁRIO	127	161,62
SUMARÍSSIMO	83	75,05
Total/Média	210	127,4

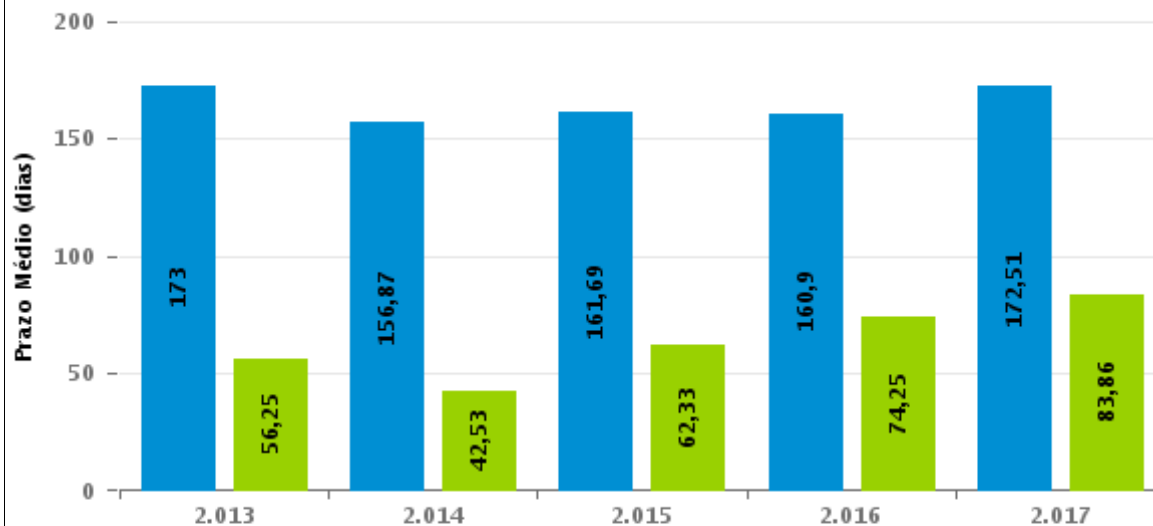
Percentual de Processos por Rito



Rito

■ ORDINÁRIO ■ SUMARÍSSIMO

Prazo Médio por Rito



Para este exercício foram computados os processos até o mês de Agosto/2.017

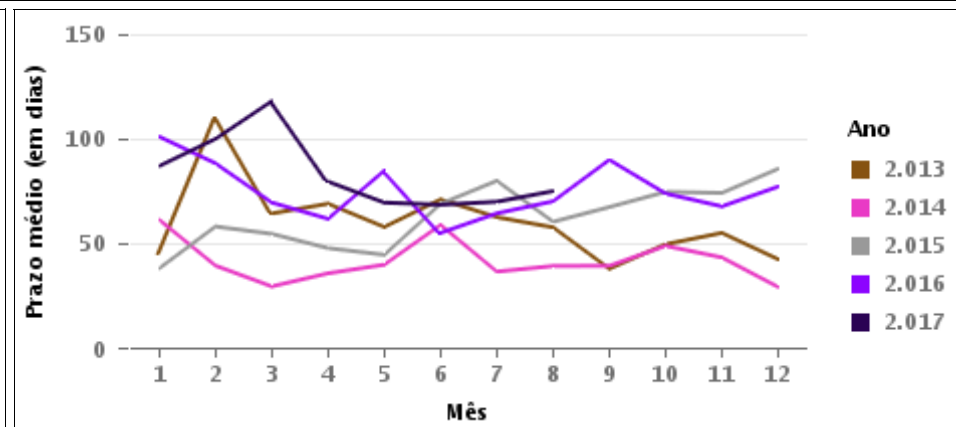
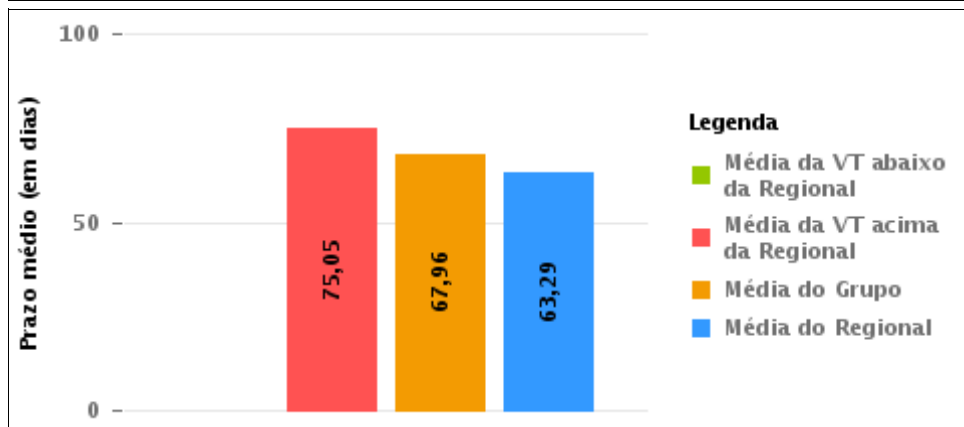
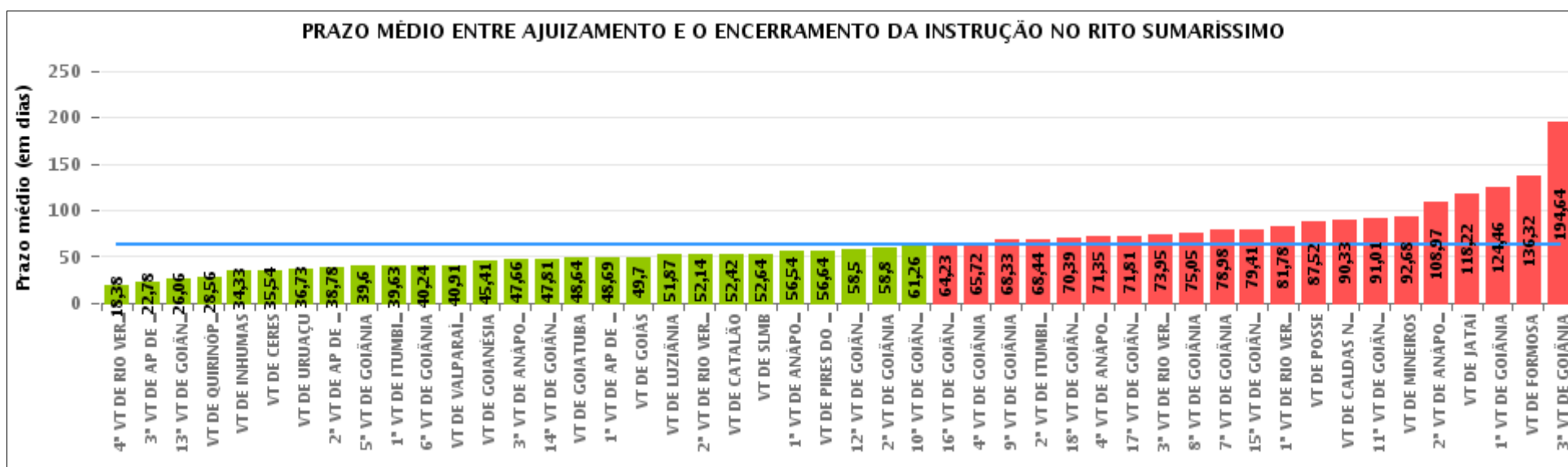
Rito

■ ORDINÁRIO ■ SUMARÍSSIMO



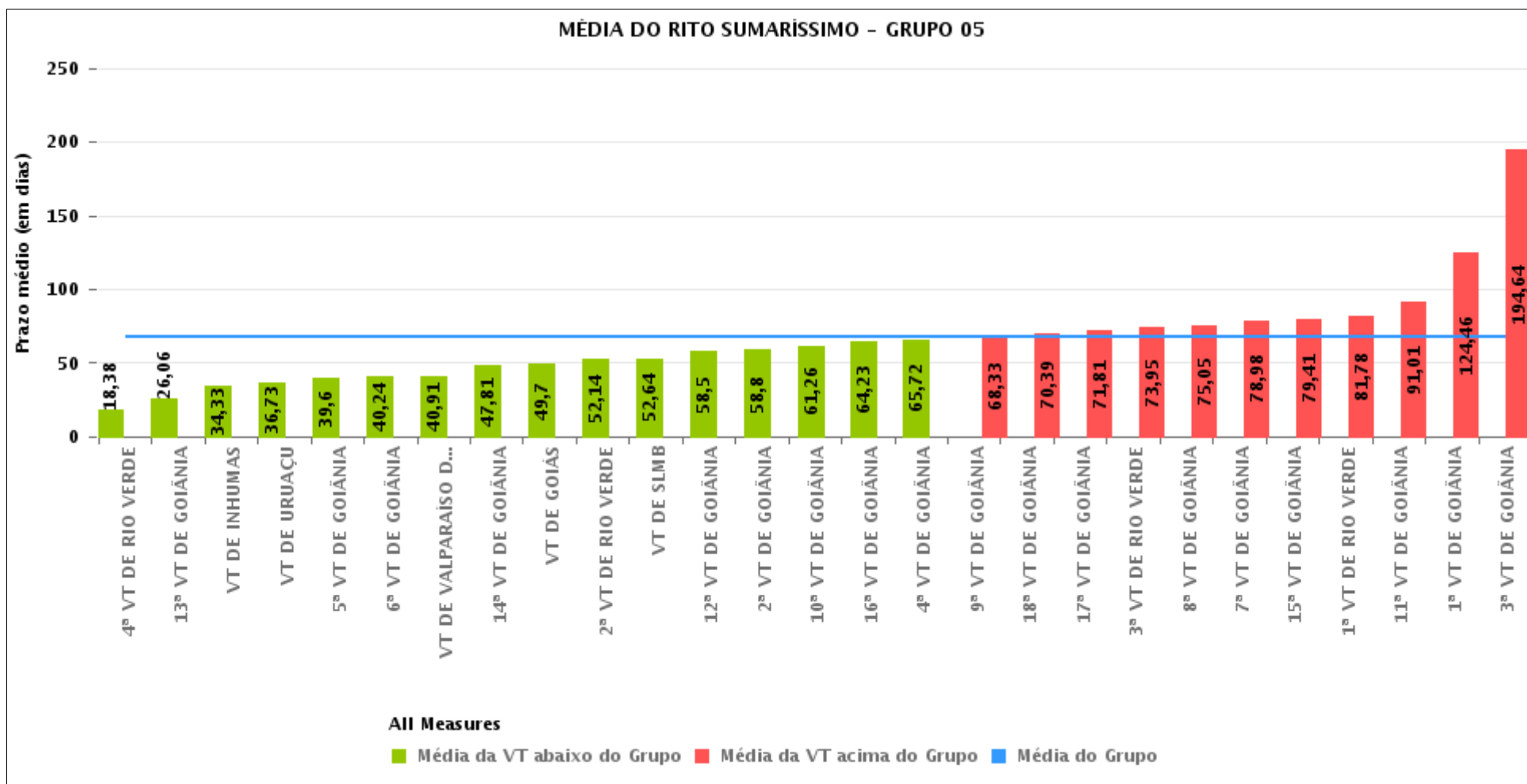
COMPARATIVO DO PRAZO MÉDIO ENTRE O AJUIZAMENTO E O ENCERRAMENTO DA INSTRUÇÃO - 8ª VARA DO TRABALHO DE GOIÂNIA

Data do encerramento da instrução entre 1/8/2017 e 31/8/2017 23:59:59



COMPARATIVO DO PRAZO MÉDIO ENTRE O AJUIZAMENTO E O ENCERRAMENTO DA INSTRUÇÃO ENTRE AS VARAS DO GRUPO

Data do encerramento da instrução entre 1/8/2017 e 31/8/2017 23:59:59





PRAZO MÉDIO ENTRE O AJUIZAMENTO E O ENCERRAMENTO DA INSTRUÇÃO POR GRUPO

Data do encerramento da instrução entre 1/8/2017 e 31/8/2017 23:59:59

Rito	Grupo	Qtd. Processos	Prazo Médio (dias)	Ranking
SUMARÍSSIMO	GRUPO 06	347	38,77	1°
	GRUPO 04	665	56,13	2°
	GRUPO 03	416	66,62	3°
	GRUPO 05	2.097	67,96	4°
	GRUPO 01	23	87,52	5°
	GRUPO 02	36	105,33	6°

<p>Legenda:</p> <p># Grupo 01 – Até 750 VT de Posse</p> <p># Grupo 02 – De 751 a 1000 VT de Formosa VT de Pires do Rio</p> <p># Grupo 03 – De 1001 a 1500 VT de Ceres 1ª VT de Anápolis 2ª VT de Anápolis 3ª VT de Anápolis 4ª VT de Anápolis VT de Caldas Novas</p>	<p># Grupo 04 – De 1501 a 2000 VT de Catalão VT de Goiatuba 1ª VT de Itumbiara 2ª VT de Itumbiara VT de Jataí VT de Luziânia VT de Mineiros VT de Quirinópolis</p> <p># Grupo 05 – De 2001 a 2500 1ª VT de Goiânia 2ª VT de Goiânia 3ª VT de Goiânia 4ª VT de Goiânia 5ª VT de Goiânia 6ª VT de Goiânia 7ª VT de Goiânia</p>	<p>8ª VT de Goiânia 9ª VT de Goiânia 10ª VT de Goiânia 11ª VT de Goiânia 12ª VT de Goiânia 13ª VT de Goiânia 14ª VT de Goiânia 15ª VT de Goiânia 16ª VT de Goiânia 17ª VT de Goiânia 18ª VT de Goiânia VT de Goiás VT de Inhumas 1ª VT de Rio Verde 2ª VT de Rio Verde 3ª VT de Rio Verde 4ª VT de Rio Verde VT de Uruaçu VT de São Luis de Montes Belos VT de Valparaíso de Goiás</p>	<p>#Grupo 06 – A partir de 2500 1ª VT de Aparecida de Goiânia 2ª VT de Aparecida de Goiânia 3ª VT de Aparecida de Goiânia VT de Goianésia</p>
--	--	--	---



PRAZO MÉDIO ENTRE O AJUIZAMENTO E O ENCERRAMENTO DA INSTRUÇÃO DE TODAS AS VARAS DO TRABALHO

Data do encerramento da instrução entre 1/8/2017 e 31/8/2017 23:59:59

SUMARÍSSIMO

Qtd. Processos	Prazo Médio (dias)
3.584	63,29

Vara do Trabalho	Qtd Processos	Prazo Médio	Ranking
4ª VARA DO TRABALHO DE RIO VERDE	39	18,38	1º
3ª VARA DO TRABALHO DE APARECIDA DE GOIÂNIA	82	22,78	2º
13ª VARA DO TRABALHO DE GOIÂNIA	85	26,06	3º
VARA DO TRABALHO DE QUIRINÓPOLIS	54	28,56	4º
VARA DO TRABALHO DE INHUMAS	30	34,33	5º
VARA DO TRABALHO DE CERES	70	35,54	6º
VARA DO TRABALHO DE URUAÇU	136	36,73	7º
2ª VARA DO TRABALHO DE APARECIDA DE GOIÂNIA	116	38,78	8º
5ª VARA DO TRABALHO DE GOIÂNIA	65	39,6	9º
1ª VARA DO TRABALHO DE ITUMBIARA	98	39,63	10º
6ª VARA DO TRABALHO DE GOIÂNIA	66	40,24	11º
VARA DO TRABALHO DE VALPARAÍSO DE GOIÁS	101	40,91	12º
VARA DO TRABALHO DE GOIANÉSIA	51	45,41	13º
3ª VARA DO TRABALHO DE ANÁPOLIS	87	47,66	14º
14ª VARA DO TRABALHO DE GOIÂNIA	77	47,81	15º
VARA DO TRABALHO DE GOIATUBA	107	48,64	16º
1ª VARA DO TRABALHO DE APARECIDA DE GOIÂNIA	98	48,69	17º
VARA DO TRABALHO DE GOIÁS	69	49,7	18º
VARA DO TRABALHO DE LUZIÂNIA	144	51,87	19º
2ª VARA DO TRABALHO DE RIO VERDE	59	52,14	20º
VARA DO TRABALHO DE CATALÃO	129	52,42	21º
VARA DO TRABALHO DE SÃO LUIS DE MONTES BELOS	47	52,64	22º
1ª VARA DO TRABALHO DE ANÁPOLIS	69	56,54	23º
VARA DO TRABALHO DE PIRES DO RIO	14	56,64	24º
12ª VARA DO TRABALHO DE GOIÂNIA	68	58,5	25º
2ª VARA DO TRABALHO DE GOIÂNIA	64	58,8	26º



PRAZO MÉDIO ENTRE O AJUIZAMENTO E O ENCERRAMENTO DA INSTRUÇÃO DE TODAS AS VARAS DO TRABALHO

SUMARÍSSIMO

Qtd. Processos	Prazo Médio (dias)
3.584	63,29

Vara do Trabalho	Qtd Processos	Prazo Médio	Ranking
10ª VARA DO TRABALHO DE GOIÂNIA	72	61,26	27º
16ª VARA DO TRABALHO DE GOIÂNIA	87	64,23	28º
4ª VARA DO TRABALHO DE GOIÂNIA	79	65,72	29º
9ª VARA DO TRABALHO DE GOIÂNIA	120	68,33	30º
2ª VARA DO TRABALHO DE ITUMBIARA	48	68,44	31º
18ª VARA DO TRABALHO DE GOIÂNIA	71	70,39	32º
4ª VARA DO TRABALHO DE ANÁPOLIS	62	71,35	33º
17ª VARA DO TRABALHO DE GOIÂNIA	90	71,81	34º
3ª VARA DO TRABALHO DE RIO VERDE	56	73,95	35º
8ª VARA DO TRABALHO DE GOIÂNIA	83	75,05	36º
7ª VARA DO TRABALHO DE GOIÂNIA	82	78,98	37º
15ª VARA DO TRABALHO DE GOIÂNIA	112	79,41	38º
1ª VARA DO TRABALHO DE RIO VERDE	41	81,78	39º
VARA DO TRABALHO DE POSSE	23	87,52	40º
VARA DO TRABALHO DE CALDAS NOVAS	64	90,33	41º
11ª VARA DO TRABALHO DE GOIÂNIA	100	91,01	42º
VARA DO TRABALHO DE MINEIROS	34	92,68	43º
2ª VARA DO TRABALHO DE ANÁPOLIS	64	108,97	44º
VARA DO TRABALHO DE JATAÍ	51	118,22	45º
1ª VARA DO TRABALHO DE GOIÂNIA	111	124,46	46º
VARA DO TRABALHO DE FORMOSA	22	136,32	47º
3ª VARA DO TRABALHO DE GOIÂNIA	87	194,64	48º



PRAZO MÉDIO ENTRE O AJUIZAMENTO E O ENCERRAMENTO DA INSTRUÇÃO - 8ª VARA DO TRABALHO DE GOIÂNIA

Data do encerramento da instrução entre 1/8/2017 e 31/8/2017 23:59:59

8ª VARA DO TRABALHO DE GOIÂNIA

SUMARÍSSIMO

Qtd	Prazo Médio
81	75,05

Nr. Processo	Ajuiz.	nc. Instruçã	Prazo
RTSum - 0010075-58.2017.5.18.0008	19/01/17	22/08/17	215
RTSum - 0010078-13.2017.5.18.0008	20/01/17	22/08/17	214
RTSum - 0010222-84.2017.5.18.0008	09/02/17	02/08/17	174
RTSum - 0010222-84.2017.5.18.0008	09/02/17	15/08/17	187
RTSum - 0010226-24.2017.5.18.0008	09/02/17	02/08/17	174
RTSum - 0010245-30.2017.5.18.0008	13/02/17	02/08/17	170
RTSum - 0010258-29.2017.5.18.0008	14/02/17	07/08/17	174
RTSum - 0010270-43.2017.5.18.0008	15/02/17	10/08/17	176
RTSum - 0010273-95.2017.5.18.0008	16/02/17	08/08/17	173
RTSum - 0010277-35.2017.5.18.0008	17/02/17	07/08/17	171
RTSum - 0010285-12.2017.5.18.0008	17/02/17	08/08/17	172
RTSum - 0010287-79.2017.5.18.0008	17/02/17	08/08/17	172
RTSum - 0010336-23.2017.5.18.0008	24/02/17	29/08/17	186
RTSum - 0010346-67.2017.5.18.0008	24/02/17	09/08/17	166
RTSum - 0010404-70.2017.5.18.0008	09/03/17	18/08/17	162
RTSum - 0010411-62.2017.5.18.0008	09/03/17	24/08/17	168
RTSum - 0010420-24.2017.5.18.0008	10/03/17	22/08/17	165
RTSum - 0010421-09.2017.5.18.0008	10/03/17	22/08/17	165
RTSum - 0010427-16.2017.5.18.0008	12/03/17	25/08/17	166
RTSum - 0010589-11.2017.5.18.0008	03/04/17	08/08/17	127
RTSum - 0010675-79.2017.5.18.0008	17/04/17	15/08/17	120
RTSum - 0010678-34.2017.5.18.0008	17/04/17	03/08/17	108

Legenda:

Ajuiz. Data do Ajuizamento;

Enc. da Instrução: Data da conclusão para proferir sentença;

Prazo: Quantidade de dias decorridos do ajuizamento até o encerramento da instrução.



PRAZO MÉDIO ENTRE O AJUIZAMENTO E O ENCERRAMENTO DA INSTRUÇÃO - 8ª VARA DO TRABALHO DE GOIÂNIA

8ª VARA DO TRABALHO DE GOIÂNIA

SUMARÍSSIMO

Qtd	Prazo Médio
81	75,05

Nr. Processo	Ajuiz.	nc. Instruçã	Prazo
RTSum - 0010751-06.2017.5.18.0008	28/04/17	07/08/17	101
RTSum - 0010795-25.2017.5.18.0008	08/05/17	02/08/17	86
RTSum - 0010949-43.2017.5.18.0008	30/05/17	29/08/17	91
RTSum - 0010952-95.2017.5.18.0008	30/05/17	24/08/17	86
RTSum - 0011100-09.2017.5.18.0008	22/06/17	02/08/17	41
RTSum - 0011131-29.2017.5.18.0008	28/06/17	07/08/17	40
RTSum - 0011156-42.2017.5.18.0008	30/06/17	07/08/17	38
RTSum - 0011192-84.2017.5.18.0008	07/07/17	02/08/17	26
RTSum - 0011197-09.2017.5.18.0008	07/07/17	07/08/17	31
RTSum - 0011251-72.2017.5.18.0008	17/07/17	01/08/17	15
RTSum - 0011254-27.2017.5.18.0008	18/07/17	01/08/17	14
RTSum - 0011264-71.2017.5.18.0008	19/07/17	16/08/17	28
RTSum - 0011268-11.2017.5.18.0008	19/07/17	02/08/17	14
RTSum - 0011272-48.2017.5.18.0008	19/07/17	02/08/17	14
RTSum - 0011273-03.2017.5.18.0018	19/07/17	07/08/17	19
RTSum - 0011274-18.2017.5.18.0008	19/07/17	02/08/17	14
RTSum - 0011275-03.2017.5.18.0008	19/07/17	02/08/17	14
RTSum - 0011279-40.2017.5.18.0008	20/07/17	14/08/17	25
RTSum - 0011281-10.2017.5.18.0008	20/07/17	16/08/17	27
RTSum - 0011282-92.2017.5.18.0008	20/07/17	03/08/17	14
RTSum - 0011303-68.2017.5.18.0008	24/07/17	07/08/17	14
RTSum - 0011319-22.2017.5.18.0008	26/07/17	29/08/17	34
RTSum - 0011324-44.2017.5.18.0008	27/07/17	09/08/17	13
RTSum - 0011325-29.2017.5.18.0008	27/07/17	30/08/17	34
RTSum - 0011327-96.2017.5.18.0008	27/07/17	09/08/17	13

Legenda:

Ajuiz. Data do Ajuizamento;

Enc. da Instrução: Data da conclusão para proferir sentença;

Prazo: Quantidade de dias decorridos do ajuizamento até o encerramento da instrução.



PRAZO MÉDIO ENTRE O AJUIZAMENTO E O ENCERRAMENTO DA INSTRUÇÃO - 8ª VARA DO TRABALHO DE GOIÂNIA

8ª VARA DO TRABALHO DE GOIÂNIA

SUMARÍSSIMO

Qtd	Prazo Médio
81	75,05

Nr. Processo	Ajuiz.	nc. Instruçã	Prazo
RTSum - 0011328-81.2017.5.18.0008	27/07/17	28/08/17	32
RTSum - 0011330-51.2017.5.18.0008	28/07/17	08/08/17	11
RTSum - 0011331-36.2017.5.18.0008	28/07/17	10/08/17	13
RTSum - 0011332-21.2017.5.18.0008	28/07/17	10/08/17	13
RTSum - 0011334-88.2017.5.18.0008	28/07/17	10/08/17	13
RTSum - 0011340-95.2017.5.18.0008	29/07/17	10/08/17	12
RTSum - 0011341-80.2017.5.18.0008	29/07/17	10/08/17	12
RTSum - 0011343-50.2017.5.18.0008	31/07/17	16/08/17	16
RTSum - 0011352-12.2017.5.18.0008	31/07/17	14/08/17	14
RTSum - 0011358-19.2017.5.18.0008	02/08/17	16/08/17	14
RTSum - 0011359-04.2017.5.18.0008	02/08/17	16/08/17	14
RTSum - 0011360-86.2017.5.18.0008	02/08/17	16/08/17	14
RTSum - 0011366-93.2017.5.18.0008	02/08/17	16/08/17	14
RTSum - 0011369-48.2017.5.18.0008	03/08/17	17/08/17	14
RTSum - 0011378-10.2017.5.18.0008	04/08/17	28/08/17	24
RTSum - 0011386-84.2017.5.18.0008	07/08/17	28/08/17	21
RTSum - 0011399-83.2017.5.18.0008	08/08/17	29/08/17	21
RTSum - 0011405-90.2017.5.18.0008	09/08/17	28/08/17	19
RTSum - 0011406-75.2017.5.18.0008	10/08/17	29/08/17	19
RTSum - 0011408-45.2017.5.18.0008	10/08/17	29/08/17	19
RTSum - 0011411-97.2017.5.18.0008	10/08/17	21/08/17	11
RTSum - 0011417-07.2017.5.18.0008	11/08/17	30/08/17	19
RTSum - 0011419-74.2017.5.18.0008	11/08/17	30/08/17	19
RTSum - 0011420-59.2017.5.18.0008	11/08/17	30/08/17	19
RTSum - 0011423-14.2017.5.18.0008	14/08/17	16/08/17	2

Legenda:

Ajuiz. Data do Ajuizamento;

Enc. da Instrução: Data da conclusão para proferir sentença;

Prazo: Quantidade de dias decorridos do ajuizamento até o encerramento da instrução.



**PRAZO MÉDIO ENTRE O AJUIZAMENTO E O
ENCERRAMENTO DA INSTRUÇÃO - 8ª VARA DO
TRABALHO DE GOIÂNIA**

8ª VARA DO TRABALHO DE GOIÂNIA

SUMARÍSSIMO

Qtd	Prazo Médio
81	75,05

Nr. Processo	Ajuiz.	nc. Instruçã	Prazo
RTSum - 0011436-13.2017.5.18.0008	15/08/17	31/08/17	16
RTSum - 0011445-72.2017.5.18.0008	16/08/17	17/08/17	1
RTSum - 0011445-72.2017.5.18.0008	16/08/17	18/08/17	2
RTSum - 0011461-26.2017.5.18.0008	18/08/17	22/08/17	4
RTSum - 0011482-02.2017.5.18.0008	22/08/17	23/08/17	1
RTSum - 0011526-21.2017.5.18.0008	28/08/17	30/08/17	2
RTSum - 0011529-73.2017.5.18.0008	28/08/17	29/08/17	1
RTSum - 0011548-16.2016.5.18.0008	31/08/16	24/08/17	358
RTSum - 0011636-54.2016.5.18.0008	16/09/16	31/08/17	349
RTSum - 0011949-15.2016.5.18.0008	06/11/16	22/08/17	289
RTSum - 0012194-26.2016.5.18.0008	16/12/16	29/08/17	256

Legenda:

Ajuiz. Data do Ajuizamento;

Enc. da Instrução: Data da conclusão para proferir sentença;

Prazo: Quantidade de dias decorridos do ajuizamento até o encerramento da instrução.



PRAZO MÉDIO ENTRE O AJUIZAMENTO E O ENCERRAMENTO DA INSTRUÇÃO - 8ª VARA DO TRABALHO DE GOIÂNIA

Data do encerramento da instrução entre 1/8/2017 e 31/8/2017 23:59:59

CAMILA BAIÃO VIGILATO

SUMARÍSSIMO

Qtd	Prazo Médio
1	14

Nr. Processo	Ajuiz.	nc. Instruçã	Prazo
RTSum - 0011282-92.2017.5.18.0008	20/07/17	03/08/17	14

Legenda:

Ajuiz. Data do Ajuizamento;

Enc. da Instrução: Data da conclusão para proferir sentença;

Prazo: Quantidade de dias decorridos do ajuizamento até o encerramento da instrução.

CÉLIA MARTINS FERRO

SUMARÍSSIMO

Qtd	Prazo Médio
1	15

Nr. Processo	Ajuiz.	nc. Instruçã	Prazo
RTSum - 0011251-72.2017.5.18.0008	17/07/17	01/08/17	15

Legenda:

Ajuiz. Data do Ajuizamento;

Enc. da Instrução: Data da conclusão para proferir sentença;

Prazo: Quantidade de dias decorridos do ajuizamento até o encerramento da instrução.

CLEUZA GONCALVES LOPES

SUMARÍSSIMO

Qtd	Prazo Médio
15	88,4



PRAZO MÉDIO ENTRE O AJUIZAMENTO E O ENCERRAMENTO DA INSTRUÇÃO - 8ª VARA DO TRABALHO DE GOIÂNIA

CLEUZA GONCALVES LOPES

SUMARÍSSIMO

Qtd	Prazo Médio
15	88,4

Nr. Processo	Ajuiz.	nc. Instruçã	Prazo
RTSum - 0010336-23.2017.5.18.0008	24/02/17	29/08/17	186
RTSum - 0010404-70.2017.5.18.0008	09/03/17	18/08/17	162
RTSum - 0010411-62.2017.5.18.0008	09/03/17	24/08/17	168
RTSum - 0010420-24.2017.5.18.0008	10/03/17	22/08/17	165
RTSum - 0010675-79.2017.5.18.0008	17/04/17	15/08/17	120
RTSum - 0010949-43.2017.5.18.0008	30/05/17	29/08/17	91
RTSum - 0011254-27.2017.5.18.0008	18/07/17	01/08/17	14
RTSum - 0011343-50.2017.5.18.0008	31/07/17	16/08/17	16
RTSum - 0011399-83.2017.5.18.0008	08/08/17	29/08/17	21
RTSum - 0011411-97.2017.5.18.0008	10/08/17	21/08/17	11
RTSum - 0011436-13.2017.5.18.0008	15/08/17	31/08/17	16
RTSum - 0011461-26.2017.5.18.0008	18/08/17	22/08/17	4
RTSum - 0011482-02.2017.5.18.0008	22/08/17	23/08/17	1
RTSum - 0011526-21.2017.5.18.0008	28/08/17	30/08/17	2
RTSum - 0011636-54.2016.5.18.0008	16/09/16	31/08/17	349

Legenda:
Ajuiz. Data do Ajuizamento;
Enc. da Instrução: Data da conclusão para proferir sentença;
Prazo: Quantidade de dias decorridos do ajuizamento até o encerramento da instrução.

ÉDISON VACCARI

SUMARÍSSIMO

Qtd	Prazo Médio
4	22,75

Legenda:
Ajuiz. Data do Ajuizamento;
Enc. da Instrução: Data da conclusão para proferir sentença;
Prazo: Quantidade de dias decorridos do ajuizamento até o encerramento da instrução.



PRAZO MÉDIO ENTRE O AJUIZAMENTO E O ENCERRAMENTO DA INSTRUÇÃO - 8ª VARA DO TRABALHO DE GOIÂNIA

ÉDISON VACCARI

SUMARÍSSIMO

Qtd	Prazo Médio
4	22,75

Nr. Processo	Ajuiz.	nc. Instruçã	Prazo
RTSum - 0011325-29.2017.5.18.0008	27/07/17	30/08/17	34
RTSum - 0011417-07.2017.5.18.0008	11/08/17	30/08/17	19
RTSum - 0011419-74.2017.5.18.0008	11/08/17	30/08/17	19
RTSum - 0011420-59.2017.5.18.0008	11/08/17	30/08/17	19

Legenda:

Ajuiz. Data do Ajuizamento;

Enc. da Instrução: Data da conclusão para proferir sentença;

Prazo: Quantidade de dias decorridos do ajuizamento até o encerramento da instrução.

GLENDIA MARIA COELHO RIBEIRO

SUMARÍSSIMO

Qtd	Prazo Médio
6	24,83

Nr. Processo	Ajuiz.	nc. Instruçã	Prazo
RTSum - 0011131-29.2017.5.18.0008	28/06/17	07/08/17	40
RTSum - 0011156-42.2017.5.18.0008	30/06/17	07/08/17	38
RTSum - 0011273-03.2017.5.18.0018	19/07/17	07/08/17	19
RTSum - 0011303-68.2017.5.18.0008	24/07/17	07/08/17	14
RTSum - 0011406-75.2017.5.18.0008	10/08/17	29/08/17	19
RTSum - 0011408-45.2017.5.18.0008	10/08/17	29/08/17	19

Legenda:

Ajuiz. Data do Ajuizamento;

Enc. da Instrução: Data da conclusão para proferir sentença;

Prazo: Quantidade de dias decorridos do ajuizamento até o encerramento da instrução.

ISRAEL BRASIL ADOURIAN



PRAZO MÉDIO ENTRE O AJUIZAMENTO E O ENCERRAMENTO DA INSTRUÇÃO - 8ª VARA DO TRABALHO DE GOIÂNIA

ISRAEL BRASIL ADOURIAN

SUMARÍSSIMO

Qtd	Prazo Médio
19	15,55

Nr. Processo	Ajuiz.	nc. Instruçã	Prazo
RTSum - 0011100-09.2017.5.18.0008	22/06/17	02/08/17	41
RTSum - 0011192-84.2017.5.18.0008	07/07/17	02/08/17	26
RTSum - 0011264-71.2017.5.18.0008	19/07/17	16/08/17	28
RTSum - 0011268-11.2017.5.18.0008	19/07/17	02/08/17	14
RTSum - 0011272-48.2017.5.18.0008	19/07/17	02/08/17	14
RTSum - 0011274-18.2017.5.18.0008	19/07/17	02/08/17	14
RTSum - 0011275-03.2017.5.18.0008	19/07/17	02/08/17	14
RTSum - 0011319-22.2017.5.18.0008	26/07/17	29/08/17	34
RTSum - 0011331-36.2017.5.18.0008	28/07/17	10/08/17	13
RTSum - 0011332-21.2017.5.18.0008	28/07/17	10/08/17	13
RTSum - 0011334-88.2017.5.18.0008	28/07/17	10/08/17	13
RTSum - 0011341-80.2017.5.18.0008	29/07/17	10/08/17	12
RTSum - 0011358-19.2017.5.18.0008	02/08/17	16/08/17	14
RTSum - 0011359-04.2017.5.18.0008	02/08/17	16/08/17	14
RTSum - 0011360-86.2017.5.18.0008	02/08/17	16/08/17	14
RTSum - 0011366-93.2017.5.18.0008	02/08/17	16/08/17	14
RTSum - 0011369-48.2017.5.18.0008	03/08/17	17/08/17	14
RTSum - 0011423-14.2017.5.18.0008	14/08/17	16/08/17	2
RTSum - 0011445-72.2017.5.18.0008	16/08/17	17/08/17	1
RTSum - 0011445-72.2017.5.18.0008	16/08/17	18/08/17	2

Legenda:

Ajuiz. Data do Ajuizamento;

Enc. da Instrução: Data da conclusão para proferir sentença;

Prazo: Quantidade de dias decorridos do ajuizamento até o encerramento da instrução.

LUIZ EDUARDO DA SILVA PARAGUASSU



PRAZO MÉDIO ENTRE O AJUIZAMENTO E O ENCERRAMENTO DA INSTRUÇÃO - 8ª VARA DO TRABALHO DE GOIÂNIA

**LUIZ EDUARDO DA SILVA
PARAGUASSU**

SUMARÍSSIMO

Qtd	Prazo Médio
5	212

Nr. Processo	Ajuiz.	nc. Instruçã	Prazo
RTSum - 0010075-58.2017.5.18.0008	19/01/17	22/08/17	215
RTSum - 0010078-13.2017.5.18.0008	20/01/17	22/08/17	214
RTSum - 0010795-25.2017.5.18.0008	08/05/17	02/08/17	86
RTSum - 0011949-15.2016.5.18.0008	06/11/16	22/08/17	289
RTSum - 0012194-26.2016.5.18.0008	16/12/16	29/08/17	256

Legenda:
Ajuiz. Data do Ajuizamento;
Enc. da Instrução: Data da conclusão para proferir sentença;
Prazo: Quantidade de dias decorridos do ajuizamento até o encerramento da instrução.

**MARIA APARECIDA PRADO FLEURY
BARIANI**

SUMARÍSSIMO

Qtd	Prazo Médio
3	22

Nr. Processo	Ajuiz.	nc. Instruçã	Prazo
RTSum - 0011279-40.2017.5.18.0008	20/07/17	14/08/17	25
RTSum - 0011281-10.2017.5.18.0008	20/07/17	16/08/17	27
RTSum - 0011352-12.2017.5.18.0008	31/07/17	14/08/17	14

Legenda:
Ajuiz. Data do Ajuizamento;
Enc. da Instrução: Data da conclusão para proferir sentença;
Prazo: Quantidade de dias decorridos do ajuizamento até o encerramento da instrução.



PRAZO MÉDIO ENTRE O AJUIZAMENTO E O ENCERRAMENTO DA INSTRUÇÃO - 8ª VARA DO TRABALHO DE GOIÂNIA

ROSA NAIR DA SILVA NOGUEIRA REIS

SUMARÍSSIMO

Qtd	Prazo Médio
3	21,33

Nr. Processo	Ajuiz.	nc. Instruçã	Prazo
RTSum - 0011378-10.2017.5.18.0008	04/08/17	28/08/17	24
RTSum - 0011386-84.2017.5.18.0008	07/08/17	28/08/17	21
RTSum - 0011405-90.2017.5.18.0008	09/08/17	28/08/17	19

Legenda:
Ajuiz. Data do Ajuizamento;
Enc. da Instrução: Data da conclusão para proferir sentença;
Prazo: Quantidade de dias decorridos do ajuizamento até o encerramento da instrução.

RUI BARBOSA DE CARVALHO SANTOS

SUMARÍSSIMO

Qtd	Prazo Médio
2	13

Nr. Processo	Ajuiz.	nc. Instruçã	Prazo
RTSum - 0011324-44.2017.5.18.0008	27/07/17	09/08/17	13
RTSum - 0011327-96.2017.5.18.0008	27/07/17	09/08/17	13

Legenda:
Ajuiz. Data do Ajuizamento;
Enc. da Instrução: Data da conclusão para proferir sentença;
Prazo: Quantidade de dias decorridos do ajuizamento até o encerramento da instrução.

SARA LÚCIA DAVI SOUSA

SUMARÍSSIMO

Qtd	Prazo Médio
22	135,09



**PRAZO MÉDIO ENTRE O AJUIZAMENTO E O
ENCERRAMENTO DA INSTRUÇÃO - 8ª VARA DO
TRABALHO DE GOIÂNIA**

SARA LÚCIA DAVI SOUSA

SUMARÍSSIMO

Qtd	Prazo Médio
22	135,09

Nr. Processo	Ajuiz.	nc. Instruçã	Prazo
RTSum - 0010222-84.2017.5.18.0008	09/02/17	02/08/17	174
RTSum - 0010222-84.2017.5.18.0008	09/02/17	15/08/17	187
RTSum - 0010226-24.2017.5.18.0008	09/02/17	02/08/17	174
RTSum - 0010245-30.2017.5.18.0008	13/02/17	02/08/17	170
RTSum - 0010258-29.2017.5.18.0008	14/02/17	07/08/17	174
RTSum - 0010270-43.2017.5.18.0008	15/02/17	10/08/17	176
RTSum - 0010273-95.2017.5.18.0008	16/02/17	08/08/17	173
RTSum - 0010277-35.2017.5.18.0008	17/02/17	07/08/17	171
RTSum - 0010285-12.2017.5.18.0008	17/02/17	08/08/17	172
RTSum - 0010287-79.2017.5.18.0008	17/02/17	08/08/17	172
RTSum - 0010346-67.2017.5.18.0008	24/02/17	09/08/17	166
RTSum - 0010421-09.2017.5.18.0008	10/03/17	22/08/17	165
RTSum - 0010427-16.2017.5.18.0008	12/03/17	25/08/17	166
RTSum - 0010589-11.2017.5.18.0008	03/04/17	08/08/17	127
RTSum - 0010678-34.2017.5.18.0008	17/04/17	03/08/17	108
RTSum - 0010751-06.2017.5.18.0008	28/04/17	07/08/17	101
RTSum - 0010952-95.2017.5.18.0008	30/05/17	24/08/17	86
RTSum - 0011197-09.2017.5.18.0008	07/07/17	07/08/17	31
RTSum - 0011328-81.2017.5.18.0008	27/07/17	28/08/17	32
RTSum - 0011330-51.2017.5.18.0008	28/07/17	08/08/17	11
RTSum - 0011340-95.2017.5.18.0008	29/07/17	10/08/17	12
RTSum - 0011529-73.2017.5.18.0008	28/08/17	29/08/17	1
RTSum - 0011548-16.2016.5.18.0008	31/08/16	24/08/17	358

Legenda:

Ajuiz. Data do Ajuizamento;

Enc. da Instrução: Data da conclusão para proferir sentença;

Prazo: Quantidade de dias decorridos do ajuizamento até o encerramento da instrução.



**PRAZO MÉDIO ENTRE O AJUIZAMENTO E O
ENCERRAMENTO DA INSTRUÇÃO - 8ª VARA DO
TRABALHO DE GOIÂNIA**