

## Conceituação

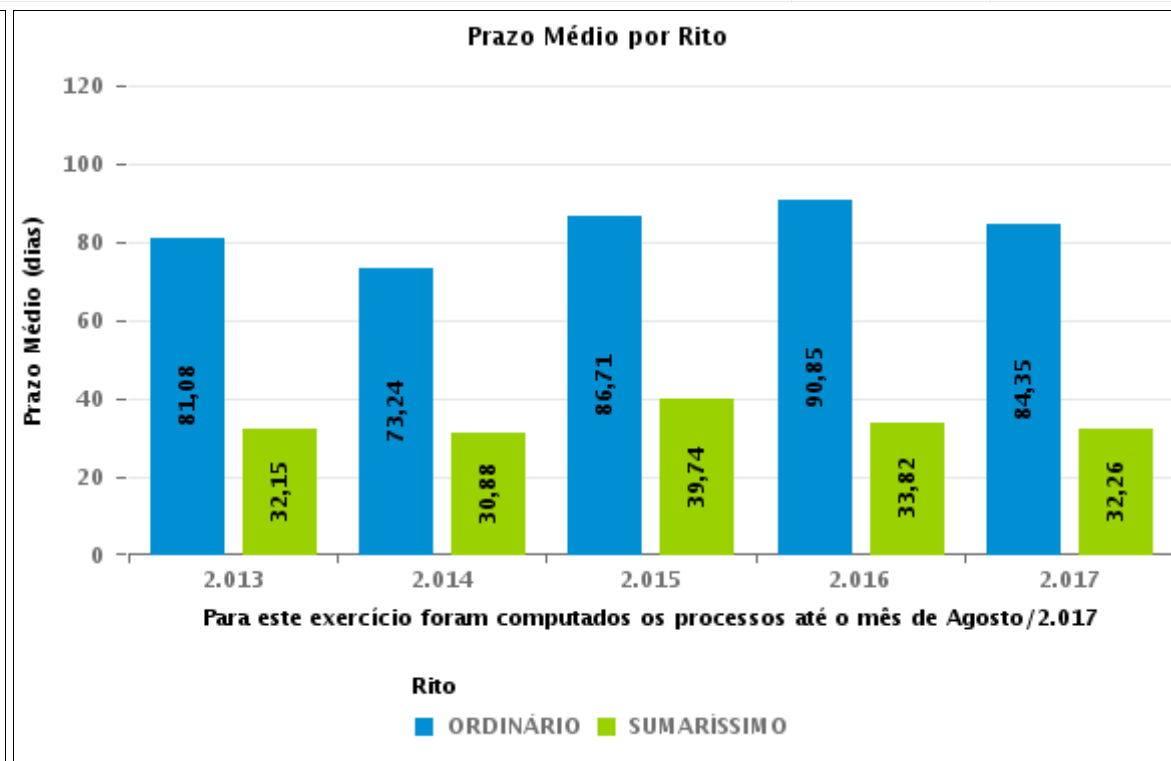
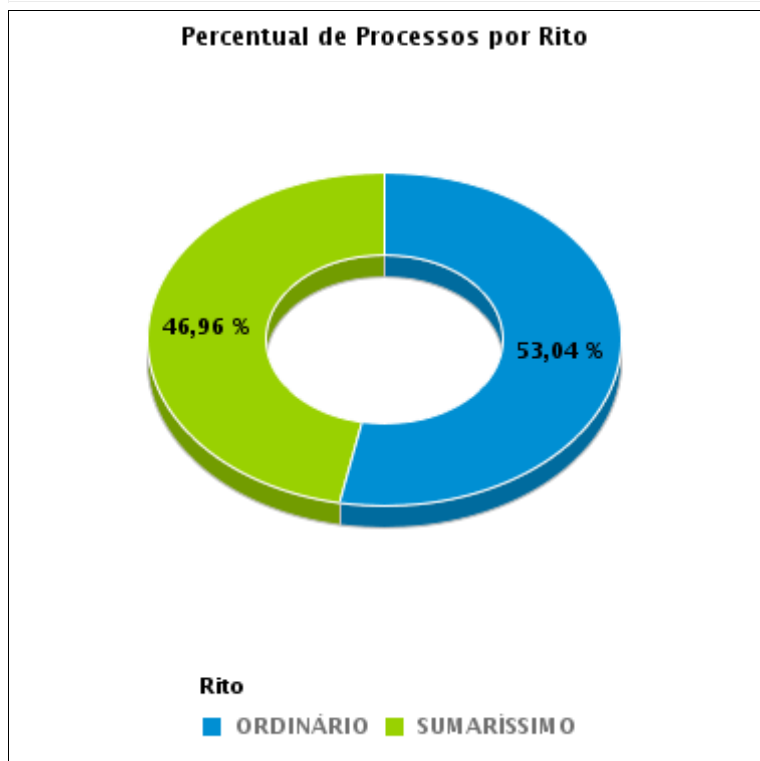
Tema	Prazos Processuais
<b>Relatórios</b>	Evolução Histórica Comparativo por VT Comparativo por Grupo Por Grupo Por VT Por Processo Por Magistrado
<b>Resumo</b>	Apresenta o prazo médio desde o ajuizamento da ação até o encerramento da instrução.
<b>Descrição</b>	O prazo médio é obtido calculando-se a quantidade de dias decorridos desde o ajuizamento até o encerramento da instrução. Os dados são extraídos baseando-se nos itens do e-Gestão:  267 e 90267 - Do ajuizamento da ação até o encerramento da instrução na fase de conhecimento – rito sumaríssimo;  268 e 90268 – Do ajuizamento da ação até o encerramento da instrução na fase de conhecimento – exceto rito sumaríssimo (ordinário)
<b>Origem da informação</b>	e-Gestão
<b>Critérios e transformações</b>	Coletado do e-Gestão, consolidado, otimizado e classificado para análise.
<b>Análises possíveis</b>	Prazo médio entre o ajuizamento da ação e o encerramento da instrução, detalhado de forma Geral, Por grupo, por VT, Por Processo e Por Magistrado.



## EVOLUÇÃO HISTÓRICA DOS PRAZOS PROCESSUAIS ENTRE O AJUIZAMENTO E O ENCERRAMENTO DA INSTRUÇÃO - 13ª VARA DO TRABALHO DE GOIÂNIA

Data do encerramento da instrução entre 1/8/2017 e 31/8/2017 23:59:59

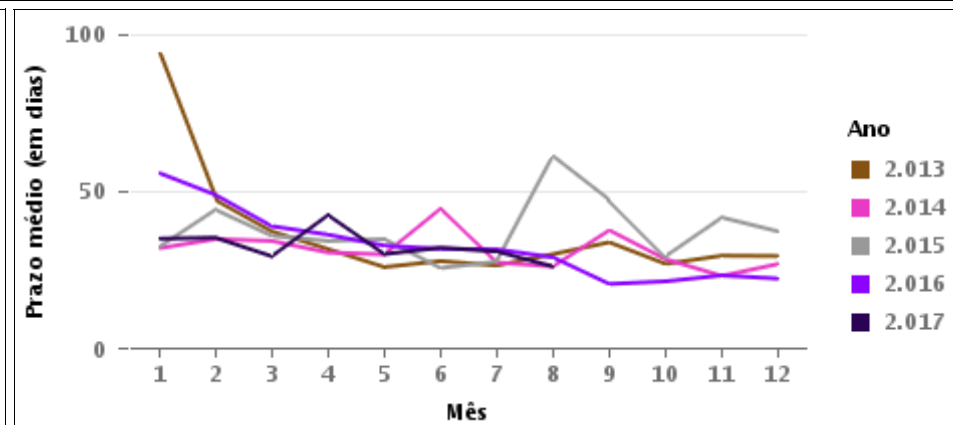
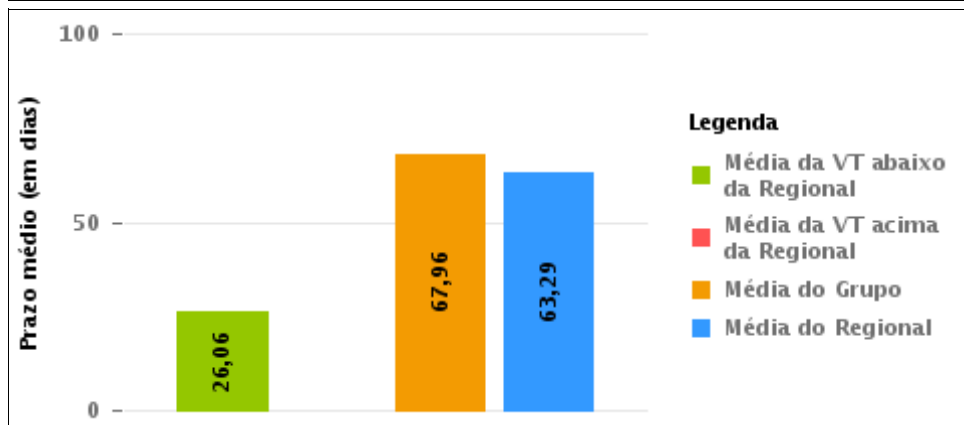
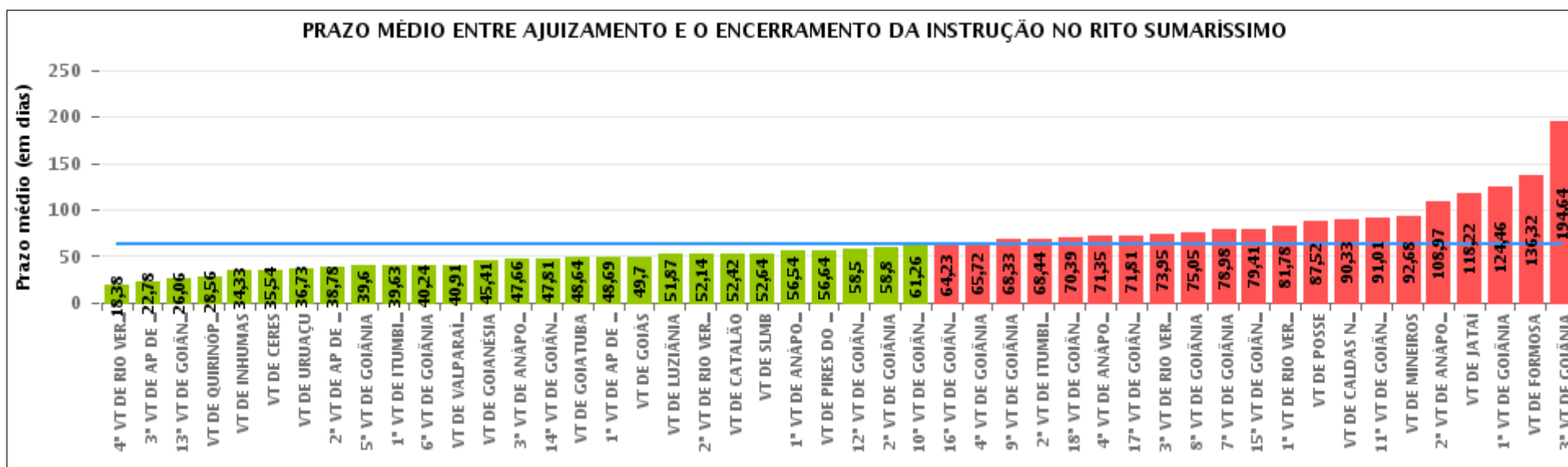
Rito	Qtd	Prazo Médio
ORDINÁRIO	96	105,2
SUMARÍSSIMO	85	26,06
<b>Total/Média</b>	<b>181</b>	<b>68,03</b>





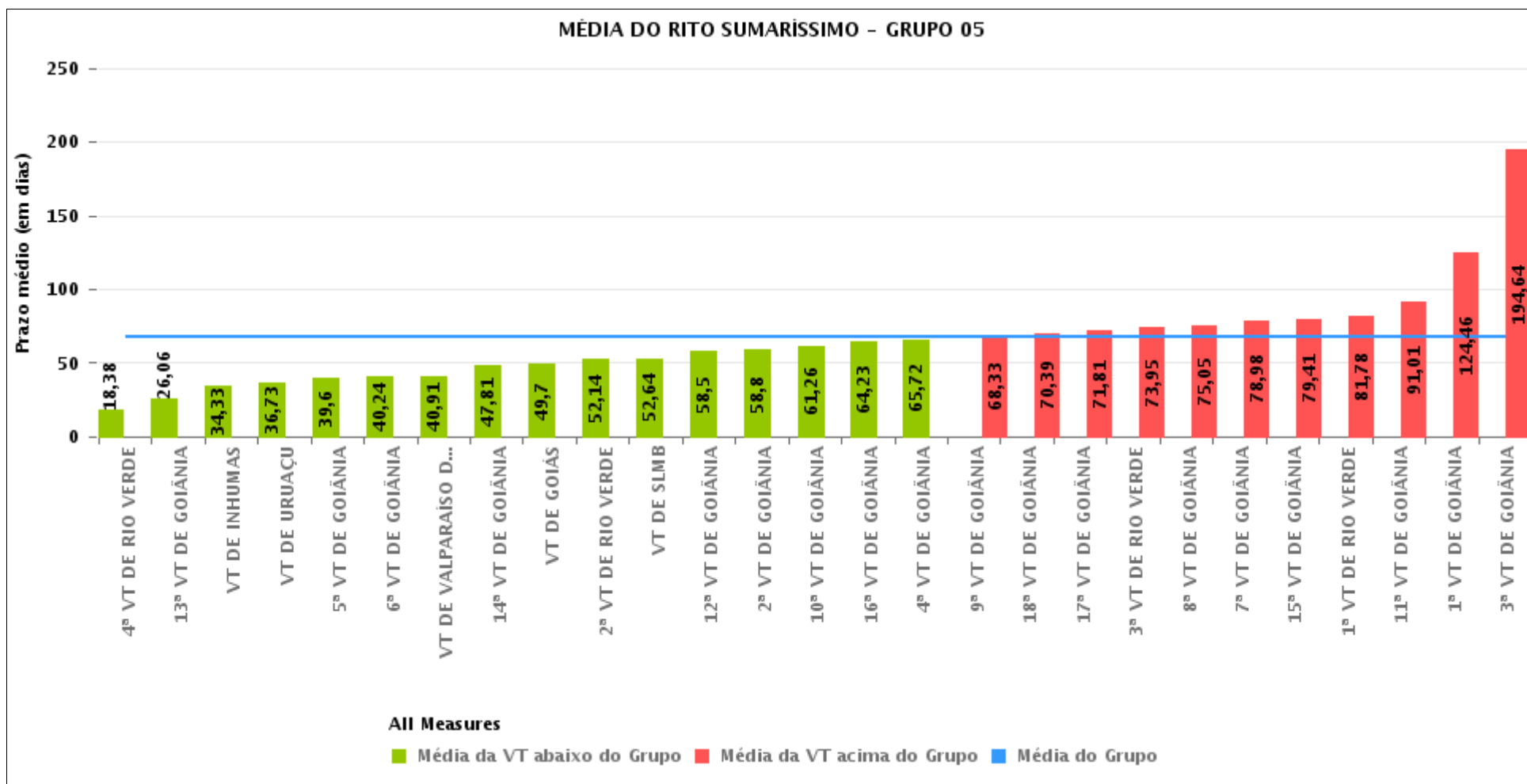
## COMPARATIVO DO PRAZO MÉDIO ENTRE O AJUIZAMENTO E O ENCERRAMENTO DA INSTRUÇÃO - 13ª VARA DO TRABALHO DE GOIÂNIA

Data do encerramento da instrução entre 1/8/2017 e 31/8/2017 23:59:59



## COMPARATIVO DO PRAZO MÉDIO ENTRE O AJUIZAMENTO E O ENCERRAMENTO DA INSTRUÇÃO ENTRE AS VARAS DO GRUPO

Data do encerramento da instrução entre 1/8/2017 e 31/8/2017 23:59:59





## PRAZO MÉDIO ENTRE O AJUIZAMENTO E O ENCERRAMENTO DA INSTRUÇÃO POR GRUPO

Data do encerramento da instrução entre 1/8/2017 e 31/8/2017 23:59:59

Rito	Grupo	Qtd. Processos	Prazo Médio (dias)	Ranking
SUMARÍSSIMO	GRUPO 06	347	38,77	1°
	GRUPO 04	665	56,13	2°
	GRUPO 03	416	66,62	3°
	GRUPO 05	2.097	67,96	4°
	GRUPO 01	23	87,52	5°
	GRUPO 02	36	105,33	6°

<p>Legenda:</p> <p># Grupo 01 – Até 750 VT de Posse</p> <p># Grupo 02 – De 751 a 1000 VT de Formosa VT de Pires do Rio</p> <p># Grupo 03 – De 1001 a 1500 VT de Ceres 1ª VT de Anápolis 2ª VT de Anápolis 3ª VT de Anápolis 4ª VT de Anápolis VT de Caldas Novas</p>	<p># Grupo 04 – De 1501 a 2000 VT de Catalão VT de Goiatuba 1ª VT de Itumbiara 2ª VT de Itumbiara VT de Jataí VT de Luziânia VT de Mineiros VT de Quirinópolis</p> <p># Grupo 05 – De 2001 a 2500 1ª VT de Goiânia 2ª VT de Goiânia 3ª VT de Goiânia 4ª VT de Goiânia 5ª VT de Goiânia 6ª VT de Goiânia 7ª VT de Goiânia</p>	<p>8ª VT de Goiânia 9ª VT de Goiânia 10ª VT de Goiânia 11ª VT de Goiânia 12ª VT de Goiânia 13ª VT de Goiânia 14ª VT de Goiânia 15ª VT de Goiânia 16ª VT de Goiânia 17ª VT de Goiânia 18ª VT de Goiânia VT de Goiás VT de Inhumas 1ª VT de Rio Verde 2ª VT de Rio Verde 3ª VT de Rio Verde 4ª VT de Rio Verde VT de Uruaçu VT de São Luis de Montes Belos VT de Valparaíso de Goiás</p>	<p>#Grupo 06 – A partir de 2500 1ª VT de Aparecida de Goiânia 2ª VT de Aparecida de Goiânia 3ª VT de Aparecida de Goiânia VT de Goianésia</p>
--	--	--	---



## PRAZO MÉDIO ENTRE O AJUIZAMENTO E O ENCERRAMENTO DA INSTRUÇÃO DE TODAS AS VARAS DO TRABALHO

Data do encerramento da instrução entre 1/8/2017 e 31/8/2017 23:59:59

### SUMARÍSSIMO

Qtd. Processos	Prazo Médio (dias)
3.584	63,29

Vara do Trabalho	Qtd Processos	Prazo Médio	Ranking
4ª VARA DO TRABALHO DE RIO VERDE	39	18,38	1º
3ª VARA DO TRABALHO DE APARECIDA DE GOIÂNIA	82	22,78	2º
13ª VARA DO TRABALHO DE GOIÂNIA	85	26,06	3º
VARA DO TRABALHO DE QUIRINÓPOLIS	54	28,56	4º
VARA DO TRABALHO DE INHUMAS	30	34,33	5º
VARA DO TRABALHO DE CERES	70	35,54	6º
VARA DO TRABALHO DE URUAÇU	136	36,73	7º
2ª VARA DO TRABALHO DE APARECIDA DE GOIÂNIA	116	38,78	8º
5ª VARA DO TRABALHO DE GOIÂNIA	65	39,6	9º
1ª VARA DO TRABALHO DE ITUMBIARA	98	39,63	10º
6ª VARA DO TRABALHO DE GOIÂNIA	66	40,24	11º
VARA DO TRABALHO DE VALPARAÍSO DE GOIÁS	101	40,91	12º
VARA DO TRABALHO DE GOIANÉSIA	51	45,41	13º
3ª VARA DO TRABALHO DE ANÁPOLIS	87	47,66	14º
14ª VARA DO TRABALHO DE GOIÂNIA	77	47,81	15º
VARA DO TRABALHO DE GOIATUBA	107	48,64	16º
1ª VARA DO TRABALHO DE APARECIDA DE GOIÂNIA	98	48,69	17º
VARA DO TRABALHO DE GOIÁS	69	49,7	18º
VARA DO TRABALHO DE LUZIÂNIA	144	51,87	19º
2ª VARA DO TRABALHO DE RIO VERDE	59	52,14	20º
VARA DO TRABALHO DE CATALÃO	129	52,42	21º
VARA DO TRABALHO DE SÃO LUIS DE MONTES BELOS	47	52,64	22º
1ª VARA DO TRABALHO DE ANÁPOLIS	69	56,54	23º
VARA DO TRABALHO DE PIRES DO RIO	14	56,64	24º
12ª VARA DO TRABALHO DE GOIÂNIA	68	58,5	25º
2ª VARA DO TRABALHO DE GOIÂNIA	64	58,8	26º



## PRAZO MÉDIO ENTRE O AJUIZAMENTO E O ENCERRAMENTO DA INSTRUÇÃO DE TODAS AS VARAS DO TRABALHO

### SUMARÍSSIMO

Qtd. Processos	Prazo Médio (dias)
3.584	63,29

Vara do Trabalho	Qtd Processos	Prazo Médio	Ranking
10ª VARA DO TRABALHO DE GOIÂNIA	72	61,26	27°
16ª VARA DO TRABALHO DE GOIÂNIA	87	64,23	28°
4ª VARA DO TRABALHO DE GOIÂNIA	79	65,72	29°
9ª VARA DO TRABALHO DE GOIÂNIA	120	68,33	30°
2ª VARA DO TRABALHO DE ITUMBIARA	48	68,44	31°
18ª VARA DO TRABALHO DE GOIÂNIA	71	70,39	32°
4ª VARA DO TRABALHO DE ANÁPOLIS	62	71,35	33°
17ª VARA DO TRABALHO DE GOIÂNIA	90	71,81	34°
3ª VARA DO TRABALHO DE RIO VERDE	56	73,95	35°
8ª VARA DO TRABALHO DE GOIÂNIA	83	75,05	36°
7ª VARA DO TRABALHO DE GOIÂNIA	82	78,98	37°
15ª VARA DO TRABALHO DE GOIÂNIA	112	79,41	38°
1ª VARA DO TRABALHO DE RIO VERDE	41	81,78	39°
VARA DO TRABALHO DE POSSE	23	87,52	40°
VARA DO TRABALHO DE CALDAS NOVAS	64	90,33	41°
11ª VARA DO TRABALHO DE GOIÂNIA	100	91,01	42°
VARA DO TRABALHO DE MINEIROS	34	92,68	43°
2ª VARA DO TRABALHO DE ANÁPOLIS	64	108,97	44°
VARA DO TRABALHO DE JATAÍ	51	118,22	45°
1ª VARA DO TRABALHO DE GOIÂNIA	111	124,46	46°
VARA DO TRABALHO DE FORMOSA	22	136,32	47°
3ª VARA DO TRABALHO DE GOIÂNIA	87	194,64	48°



## PRAZO MÉDIO ENTRE O AJUIZAMENTO E O ENCERRAMENTO DA INSTRUÇÃO - 13ª VARA DO TRABALHO DE GOIÂNIA

Data do encerramento da instrução entre 1/8/2017 e 31/8/2017 23:59:59

### 13ª VARA DO TRABALHO DE GOIÂNIA

#### SUMARÍSSIMO

Qtd	Prazo Médio
83	26,06

Nr. Processo	Ajuiz.	nc. Instruçã	Prazo
RTSum - 0010525-83.2017.5.18.0013	21/03/17	29/08/17	161
RTSum - 0010801-17.2017.5.18.0013	02/05/17	09/08/17	99
RTSum - 0010911-34.2017.5.18.0007	09/06/17	23/08/17	75
RTSum - 0010961-42.2017.5.18.0013	25/05/17	02/08/17	69
RTSum - 0010961-42.2017.5.18.0013	25/05/17	16/08/17	83
RTSum - 0011017-75.2017.5.18.0013	02/06/17	10/08/17	69
RTSum - 0011037-66.2017.5.18.0013	06/06/17	24/08/17	79
RTSum - 0011047-13.2017.5.18.0013	07/06/17	15/08/17	69
RTSum - 0011047-13.2017.5.18.0013	07/06/17	21/08/17	75
RTSum - 0011101-76.2017.5.18.0013	14/06/17	15/08/17	62
RTSum - 0011123-37.2017.5.18.0013	20/06/17	22/08/17	63
RTSum - 0011209-08.2017.5.18.0013	03/07/17	15/08/17	43
RTSum - 0011219-52.2017.5.18.0013	04/07/17	03/08/17	30
RTSum - 0011228-14.2017.5.18.0013	05/07/17	28/08/17	54
RTSum - 0011260-19.2017.5.18.0013	10/07/17	09/08/17	30
RTSum - 0011270-63.2017.5.18.0013	11/07/17	03/08/17	23
RTSum - 0011290-54.2017.5.18.0013	13/07/17	17/08/17	35
RTSum - 0011296-85.2017.5.18.0005	05/08/17	07/08/17	2
RTSum - 0011302-68.2017.5.18.0013	14/07/17	18/08/17	35
RTSum - 0011310-45.2017.5.18.0013	17/07/17	28/08/17	42
RTSum - 0011317-37.2017.5.18.0013	18/07/17	01/08/17	14
RTSum - 0011324-29.2017.5.18.0013	19/07/17	25/08/17	37

**Legenda:**

**Ajuiz.** Data do Ajuizamento;

**Enc. da Instrução:** Data da conclusão para proferir sentença;

**Prazo:** Quantidade de dias decorridos do ajuizamento até o encerramento da instrução.





## PRAZO MÉDIO ENTRE O AJUIZAMENTO E O ENCERRAMENTO DA INSTRUÇÃO - 13ª VARA DO TRABALHO DE GOIÂNIA

### 13ª VARA DO TRABALHO DE GOIÂNIA

#### SUMARÍSSIMO

Qtd	Prazo Médio
83	26,06

Nr. Processo	Ajuiz.	nc. Instruçã	Prazo
RTSum - 0011333-88.2017.5.18.0013	19/07/17	02/08/17	14
RTSum - 0011339-95.2017.5.18.0013	20/07/17	15/08/17	26
RTSum - 0011344-20.2017.5.18.0013	20/07/17	02/08/17	13
RTSum - 0011347-72.2017.5.18.0013	21/07/17	06/08/17	16
RTSum - 0011348-57.2017.5.18.0013	21/07/17	03/08/17	13
RTSum - 0011352-94.2017.5.18.0013	21/07/17	16/08/17	26
RTSum - 0011354-64.2017.5.18.0013	22/07/17	06/08/17	15
RTSum - 0011362-41.2017.5.18.0013	25/07/17	08/08/17	14
RTSum - 0011363-26.2017.5.18.0013	25/07/17	18/08/17	24
RTSum - 0011369-33.2017.5.18.0013	25/07/17	23/08/17	29
RTSum - 0011371-27.2017.5.18.0005	09/08/17	28/08/17	19
RTSum - 0011382-32.2017.5.18.0013	26/07/17	09/08/17	14
RTSum - 0011389-24.2017.5.18.0013	27/07/17	09/08/17	13
RTSum - 0011390-09.2017.5.18.0013	27/07/17	09/08/17	13
RTSum - 0011391-91.2017.5.18.0013	27/07/17	09/08/17	13
RTSum - 0011396-16.2017.5.18.0013	28/07/17	14/08/17	17
RTSum - 0011399-68.2017.5.18.0013	28/07/17	10/08/17	13
RTSum - 0011401-38.2017.5.18.0013	28/07/17	21/08/17	24
RTSum - 0011404-90.2017.5.18.0013	28/07/17	14/08/17	17
RTSum - 0011406-60.2017.5.18.0013	31/07/17	14/08/17	14
RTSum - 0011409-15.2017.5.18.0013	31/07/17	14/08/17	14
RTSum - 0011412-67.2017.5.18.0013	31/07/17	01/08/17	1
RTSum - 0011414-37.2017.5.18.0013	01/08/17	01/08/17	0
RTSum - 0011416-07.2017.5.18.0013	01/08/17	15/08/17	14
RTSum - 0011417-89.2017.5.18.0013	01/08/17	18/08/17	17

**Legenda:**

**Ajuiz.** Data do Ajuizamento;

**Enc. da Instrução:** Data da conclusão para proferir sentença;

**Prazo:** Quantidade de dias decorridos do ajuizamento até o encerramento da instrução.



**PRAZO MÉDIO ENTRE O AJUIZAMENTO E O  
ENCERRAMENTO DA INSTRUÇÃO - 13ª VARA DO  
TRABALHO DE GOIÂNIA**

**13ª VARA DO TRABALHO DE GOIÂNIA**

**SUMARÍSSIMO**

Qtd	Prazo Médio
83	26,06

Nr. Processo	Ajuiz.	nc. Instruçã	Prazo
RTSum - 0011420-44.2017.5.18.0013	01/08/17	10/08/17	9
RTSum - 0011422-14.2017.5.18.0013	02/08/17	02/08/17	0
RTSum - 0011427-36.2017.5.18.0013	02/08/17	03/08/17	1
RTSum - 0011428-21.2017.5.18.0013	02/08/17	16/08/17	14
RTSum - 0011429-06.2017.5.18.0013	02/08/17	16/08/17	14
RTSum - 0011430-88.2017.5.18.0013	02/08/17	03/08/17	1
RTSum - 0011433-28.2017.5.18.0018	16/08/17	28/08/17	12
RTSum - 0011433-43.2017.5.18.0013	03/08/17	03/08/17	0
RTSum - 0011434-28.2017.5.18.0013	03/08/17	16/08/17	13
RTSum - 0011435-13.2017.5.18.0013	03/08/17	16/08/17	13
RTSum - 0011437-80.2017.5.18.0013	03/08/17	03/08/17	0
RTSum - 0011440-35.2017.5.18.0013	03/08/17	17/08/17	14
RTSum - 0011443-87.2017.5.18.0013	04/08/17	04/08/17	0
RTSum - 0011446-42.2017.5.18.0013	04/08/17	04/08/17	0
RTSum - 0011452-49.2017.5.18.0013	05/08/17	28/08/17	23
RTSum - 0011457-71.2017.5.18.0013	07/08/17	29/08/17	22
RTSum - 0011458-56.2017.5.18.0013	07/08/17	29/08/17	22
RTSum - 0011461-11.2017.5.18.0013	08/08/17	30/08/17	22
RTSum - 0011462-93.2017.5.18.0013	08/08/17	29/08/17	21
RTSum - 0011464-63.2017.5.18.0013	08/08/17	30/08/17	22
RTSum - 0011465-48.2017.5.18.0013	08/08/17	09/08/17	1
RTSum - 0011466-33.2017.5.18.0013	08/08/17	09/08/17	1
RTSum - 0011471-55.2017.5.18.0013	08/08/17	10/08/17	2
RTSum - 0011473-25.2017.5.18.0013	09/08/17	30/08/17	21
RTSum - 0011477-62.2017.5.18.0013	10/08/17	15/08/17	5

**Legenda:**

**Ajuiz.** Data do Ajuizamento;

**Enc. da Instrução:** Data da conclusão para proferir sentença;

**Prazo:** Quantidade de dias decorridos do ajuizamento até o encerramento da instrução.



**PRAZO MÉDIO ENTRE O AJUIZAMENTO E O  
ENCERRAMENTO DA INSTRUÇÃO - 13ª VARA DO  
TRABALHO DE GOIÂNIA**

**13ª VARA DO TRABALHO DE GOIÂNIA**

**SUMARÍSSIMO**

Qtd	Prazo Médio
83	26,06

Nr. Processo	Ajuiz.	nc. Instruçã	Prazo
RTSum - 0011480-17.2017.5.18.0013	10/08/17	30/08/17	20
RTSum - 0011487-09.2017.5.18.0013	11/08/17	15/08/17	4
RTSum - 0011511-37.2017.5.18.0013	15/08/17	21/08/17	6
RTSum - 0011524-36.2017.5.18.0013	17/08/17	21/08/17	4
RTSum - 0011528-73.2017.5.18.0013	17/08/17	21/08/17	4
RTSum - 0011530-43.2017.5.18.0013	18/08/17	21/08/17	3
RTSum - 0011535-65.2017.5.18.0013	18/08/17	21/08/17	3
RTSum - 0011546-94.2017.5.18.0013	21/08/17	22/08/17	1
RTSum - 0011588-46.2017.5.18.0013	28/08/17	28/08/17	0
RTSum - 0011600-60.2017.5.18.0013	29/08/17	29/08/17	0
RTSum - 0011606-67.2017.5.18.0013	30/08/17	31/08/17	1
RTSum - 0011614-44.2017.5.18.0013	31/08/17	31/08/17	0
RTSum - 0012061-66.2016.5.18.0013	17/11/16	18/08/17	274

**Legenda:**

**Ajuiz.** Data do Ajuizamento;

**Enc. da Instrução:** Data da conclusão para proferir sentença;

**Prazo:** Quantidade de dias decorridos do ajuizamento até o encerramento da instrução.



## PRAZO MÉDIO ENTRE O AJUIZAMENTO E O ENCERRAMENTO DA INSTRUÇÃO - 13ª VARA DO TRABALHO DE GOIÂNIA

Data do encerramento da instrução entre 1/8/2017 e 31/8/2017 23:59:59

### CAMILA BAIÃO VIGILATO

#### SUMARÍSSIMO

Qtd	Prazo Médio
1	13

Nr. Processo	Ajuiz.	nc. Instruçã	Prazo
RTSum - 0011348-57.2017.5.18.0013	21/07/17	03/08/17	13

**Legenda:**  
Ajuiz. Data do Ajuizamento;  
Enc. da Instrução: Data da conclusão para proferir sentença;  
Prazo: Quantidade de dias decorridos do ajuizamento até o encerramento da instrução.

### CÉLIA MARTINS FERRO

#### SUMARÍSSIMO

Qtd	Prazo Médio
36	27,24

Nr. Processo	Ajuiz.	nc. Instruçã	Prazo
RTSum - 0010525-83.2017.5.18.0013	21/03/17	29/08/17	161
RTSum - 0010801-17.2017.5.18.0013	02/05/17	09/08/17	99
RTSum - 0010961-42.2017.5.18.0013	25/05/17	02/08/17	69
RTSum - 0010961-42.2017.5.18.0013	25/05/17	16/08/17	83
RTSum - 0011017-75.2017.5.18.0013	02/06/17	10/08/17	69
RTSum - 0011037-66.2017.5.18.0013	06/06/17	24/08/17	79
RTSum - 0011047-13.2017.5.18.0013	07/06/17	15/08/17	69
RTSum - 0011047-13.2017.5.18.0013	07/06/17	21/08/17	75
RTSum - 0011101-76.2017.5.18.0013	14/06/17	15/08/17	62

**Legenda:**  
Ajuiz. Data do Ajuizamento;  
Enc. da Instrução: Data da conclusão para proferir sentença;  
Prazo: Quantidade de dias decorridos do ajuizamento até o encerramento da instrução.



**PRAZO MÉDIO ENTRE O AJUIZAMENTO E O  
ENCERRAMENTO DA INSTRUÇÃO - 13ª VARA DO  
TRABALHO DE GOIÂNIA**

**CÉLIA MARTINS FERRO**

**SUMARÍSSIMO**

Qtd	Prazo Médio
36	27,24

Nr. Processo	Ajuiz.	nc. Instruçã	Prazo
RTSum - 0011123-37.2017.5.18.0013	20/06/17	22/08/17	63
RTSum - 0011219-52.2017.5.18.0013	04/07/17	03/08/17	30
RTSum - 0011260-19.2017.5.18.0013	10/07/17	09/08/17	30
RTSum - 0011270-63.2017.5.18.0013	11/07/17	03/08/17	23
RTSum - 0011290-54.2017.5.18.0013	13/07/17	17/08/17	35
RTSum - 0011296-85.2017.5.18.0005	05/08/17	07/08/17	2
RTSum - 0011317-37.2017.5.18.0013	18/07/17	01/08/17	14
RTSum - 0011382-32.2017.5.18.0013	26/07/17	09/08/17	14
RTSum - 0011396-16.2017.5.18.0013	28/07/17	14/08/17	17
RTSum - 0011409-15.2017.5.18.0013	31/07/17	14/08/17	14
RTSum - 0011412-67.2017.5.18.0013	31/07/17	01/08/17	1
RTSum - 0011414-37.2017.5.18.0013	01/08/17	01/08/17	0
RTSum - 0011420-44.2017.5.18.0013	01/08/17	10/08/17	9
RTSum - 0011422-14.2017.5.18.0013	02/08/17	02/08/17	0
RTSum - 0011427-36.2017.5.18.0013	02/08/17	03/08/17	1
RTSum - 0011430-88.2017.5.18.0013	02/08/17	03/08/17	1
RTSum - 0011433-43.2017.5.18.0013	03/08/17	03/08/17	0
RTSum - 0011437-80.2017.5.18.0013	03/08/17	03/08/17	0
RTSum - 0011443-87.2017.5.18.0013	04/08/17	04/08/17	0
RTSum - 0011446-42.2017.5.18.0013	04/08/17	04/08/17	0
RTSum - 0011465-48.2017.5.18.0013	08/08/17	09/08/17	1
RTSum - 0011466-33.2017.5.18.0013	08/08/17	09/08/17	1
RTSum - 0011471-55.2017.5.18.0013	08/08/17	10/08/17	2
RTSum - 0011477-62.2017.5.18.0013	10/08/17	15/08/17	5
RTSum - 0011487-09.2017.5.18.0013	11/08/17	15/08/17	4

**Legenda:**

**Ajuiz.** Data do Ajuizamento;

**Enc. da Instrução:** Data da conclusão para proferir sentença;

**Prazo:** Quantidade de dias decorridos do ajuizamento até o encerramento da instrução.



**PRAZO MÉDIO ENTRE O AJUIZAMENTO E O  
ENCERRAMENTO DA INSTRUÇÃO - 13ª VARA DO  
TRABALHO DE GOIÂNIA**

**CÉLIA MARTINS FERRO**

**SUMARÍSSIMO**

Qtd	Prazo Médio
36	27,24

Nr. Processo	Ajuiz.	nc. Instruçã	Prazo
RTSum - 0011546-94.2017.5.18.0013	21/08/17	22/08/17	1
RTSum - 0011600-60.2017.5.18.0013	29/08/17	29/08/17	0
RTSum - 0011606-67.2017.5.18.0013	30/08/17	31/08/17	1
RTSum - 0011614-44.2017.5.18.0013	31/08/17	31/08/17	0

**Legenda:**

**Ajuiz.** Data do Ajuizamento;

**Enc. da Instrução:** Data da conclusão para proferir sentença;

**Prazo:** Quantidade de dias decorridos do ajuizamento até o encerramento da instrução.

**CEUMARA DE SOUZA FREITAS E  
SOARES**

**SUMARÍSSIMO**

Qtd	Prazo Médio
1	24

Nr. Processo	Ajuiz.	nc. Instruçã	Prazo
RTSum - 0011363-26.2017.5.18.0013	25/07/17	18/08/17	24

**Legenda:**

**Ajuiz.** Data do Ajuizamento;

**Enc. da Instrução:** Data da conclusão para proferir sentença;

**Prazo:** Quantidade de dias decorridos do ajuizamento até o encerramento da instrução.

**ÉDISON VACCARI**

**SUMARÍSSIMO**

Qtd	Prazo Médio
4	21,25



## PRAZO MÉDIO ENTRE O AJUIZAMENTO E O ENCERRAMENTO DA INSTRUÇÃO - 13ª VARA DO TRABALHO DE GOIÂNIA

### ÉDISON VACCARI

#### SUMARÍSSIMO

Qtd	Prazo Médio
4	21,25

Nr. Processo	Ajuiz.	nc. Instruçã	Prazo
RTSum - 0011461-11.2017.5.18.0013	08/08/17	30/08/17	22
RTSum - 0011464-63.2017.5.18.0013	08/08/17	30/08/17	22
RTSum - 0011473-25.2017.5.18.0013	09/08/17	30/08/17	21
RTSum - 0011480-17.2017.5.18.0013	10/08/17	30/08/17	20

**Legenda:**

Ajuiz. Data do Ajuizamento;

Enc. da Instrução: Data da conclusão para proferir sentença;

Prazo: Quantidade de dias decorridos do ajuizamento até o encerramento da instrução.

### GLENDIA MARIA COELHO RIBEIRO

#### SUMARÍSSIMO

Qtd	Prazo Médio
3	21,67

Nr. Processo	Ajuiz.	nc. Instruçã	Prazo
RTSum - 0011457-71.2017.5.18.0013	07/08/17	29/08/17	22
RTSum - 0011458-56.2017.5.18.0013	07/08/17	29/08/17	22
RTSum - 0011462-93.2017.5.18.0013	08/08/17	29/08/17	21

**Legenda:**

Ajuiz. Data do Ajuizamento;

Enc. da Instrução: Data da conclusão para proferir sentença;

Prazo: Quantidade de dias decorridos do ajuizamento até o encerramento da instrução.

### ISRAEL BRASIL ADOURIAN

#### SUMARÍSSIMO

Qtd	Prazo Médio
12	16



**PRAZO MÉDIO ENTRE O AJUIZAMENTO E O  
ENCERRAMENTO DA INSTRUÇÃO - 13ª VARA DO  
TRABALHO DE GOIÂNIA**

**ISRAEL BRASIL ADOURIAN**

**SUMARÍSSIMO**

Qtd	Prazo Médio
12	16

Nr. Processo	Ajuiz.	nc. Instruçã	Prazo
RTSum - 0011209-08.2017.5.18.0013	03/07/17	15/08/17	43
RTSum - 0011333-88.2017.5.18.0013	19/07/17	02/08/17	14
RTSum - 0011344-20.2017.5.18.0013	20/07/17	02/08/17	13
RTSum - 0011391-91.2017.5.18.0013	27/07/17	09/08/17	13
RTSum - 0011399-68.2017.5.18.0013	28/07/17	10/08/17	13
RTSum - 0011406-60.2017.5.18.0013	31/07/17	14/08/17	14
RTSum - 0011416-07.2017.5.18.0013	01/08/17	15/08/17	14
RTSum - 0011428-21.2017.5.18.0013	02/08/17	16/08/17	14
RTSum - 0011429-06.2017.5.18.0013	02/08/17	16/08/17	14
RTSum - 0011434-28.2017.5.18.0013	03/08/17	16/08/17	13
RTSum - 0011435-13.2017.5.18.0013	03/08/17	16/08/17	13
RTSum - 0011440-35.2017.5.18.0013	03/08/17	17/08/17	14

**Legenda:**

**Ajuiz.** Data do Ajuizamento;

**Enc. da Instrução:** Data da conclusão para proferir sentença;

**Prazo:** Quantidade de dias decorridos do ajuizamento até o encerramento da instrução.

**JOSÉ LUCIANO LEONEL DE  
CARVALHO**

**SUMARÍSSIMO**

Qtd	Prazo Médio
1	14

Nr. Processo	Ajuiz.	nc. Instruçã	Prazo
--------------	--------	--------------	-------

**Legenda:**  
**Ajuiz.** Data do Ajuizamento;  
**Enc. da Instrução:** Data da conclusão para proferir sentença;  
**Prazo:** Quantidade de dias decorridos do ajuizamento até o encerramento da instrução.





**PRAZO MÉDIO ENTRE O AJUIZAMENTO E O  
ENCERRAMENTO DA INSTRUÇÃO - 13ª VARA DO  
TRABALHO DE GOIÂNIA**

**JOSÉ LUCIANO LEONEL DE  
CARVALHO**

**SUMARÍSSIMO**

Qtd	Prazo Médio
1	14

Nr. Processo	Ajuiz.	nc. Instruçã	Prazo
RTSum - 0011362-41.2017.5.18.0013	25/07/17	08/08/17	14

**Legenda:**

**Ajuiz.** Data do Ajuizamento;

**Enc. da Instrução:** Data da conclusão para proferir sentença;

**Prazo:** Quantidade de dias decorridos do ajuizamento até o encerramento da instrução.

**LUCIANO SANTANA CRISPIM**

**SUMARÍSSIMO**

Qtd	Prazo Médio
19	36,32

Nr. Processo	Ajuiz.	nc. Instruçã	Prazo
RTSum - 0010911-34.2017.5.18.0007	09/06/17	23/08/17	75
RTSum - 0011228-14.2017.5.18.0013	05/07/17	28/08/17	54
RTSum - 0011302-68.2017.5.18.0013	14/07/17	18/08/17	35
RTSum - 0011310-45.2017.5.18.0013	17/07/17	28/08/17	42
RTSum - 0011324-29.2017.5.18.0013	19/07/17	25/08/17	37
RTSum - 0011339-95.2017.5.18.0013	20/07/17	15/08/17	26
RTSum - 0011352-94.2017.5.18.0013	21/07/17	16/08/17	26
RTSum - 0011369-33.2017.5.18.0013	25/07/17	23/08/17	29
RTSum - 0011371-27.2017.5.18.0005	09/08/17	28/08/17	19
RTSum - 0011401-38.2017.5.18.0013	28/07/17	21/08/17	24
RTSum - 0011417-89.2017.5.18.0013	01/08/17	18/08/17	17
RTSum - 0011433-28.2017.5.18.0018	16/08/17	28/08/17	12

**Legenda:**

**Ajuiz.** Data do Ajuizamento;

**Enc. da Instrução:** Data da conclusão para proferir sentença;

**Prazo:** Quantidade de dias decorridos do ajuizamento até o encerramento da instrução.



## PRAZO MÉDIO ENTRE O AJUIZAMENTO E O ENCERRAMENTO DA INSTRUÇÃO - 13ª VARA DO TRABALHO DE GOIÂNIA

### LUCIANO SANTANA CRISPIM

#### SUMARÍSSIMO

Qtd	Prazo Médio
19	36,32

Nr. Processo	Ajuiz.	nc. Instruçã	Prazo
RTSum - 0011511-37.2017.5.18.0013	15/08/17	21/08/17	6
RTSum - 0011524-36.2017.5.18.0013	17/08/17	21/08/17	4
RTSum - 0011528-73.2017.5.18.0013	17/08/17	21/08/17	4
RTSum - 0011530-43.2017.5.18.0013	18/08/17	21/08/17	3
RTSum - 0011535-65.2017.5.18.0013	18/08/17	21/08/17	3
RTSum - 0011588-46.2017.5.18.0013	28/08/17	28/08/17	0
RTSum - 0012061-66.2016.5.18.0013	17/11/16	18/08/17	274

**Legenda:**

**Ajuiz.** Data do Ajuizamento;

**Enc. da Instrução:** Data da conclusão para proferir sentença;

**Prazo:** Quantidade de dias decorridos do ajuizamento até o encerramento da instrução.

### MARIA APARECIDA PRADO FLEURY BARIANI

#### SUMARÍSSIMO

Qtd	Prazo Médio
1	17

Nr. Processo	Ajuiz.	nc. Instruçã	Prazo
RTSum - 0011404-90.2017.5.18.0013	28/07/17	14/08/17	17

**Legenda:**

**Ajuiz.** Data do Ajuizamento;

**Enc. da Instrução:** Data da conclusão para proferir sentença;

**Prazo:** Quantidade de dias decorridos do ajuizamento até o encerramento da instrução.

### PATRÍCIA CAROLINE SILVA ABRÃO



**PRAZO MÉDIO ENTRE O AJUIZAMENTO E O  
ENCERRAMENTO DA INSTRUÇÃO - 13ª VARA DO  
TRABALHO DE GOIÂNIA**

**PATRÍCIA CAROLINE SILVA ABRÃO  
SUMARÍSSIMO**

Qtd	Prazo Médio
2	15,5

Nr. Processo	Ajuiz.	nc. Instruçã	Prazo
RTSum - 0011347-72.2017.5.18.0013	21/07/17	06/08/17	16
RTSum - 0011354-64.2017.5.18.0013	22/07/17	06/08/17	15

**Legenda:**  
Ajuiz. Data do Ajuizamento;  
Enc. da Instrução: Data da conclusão para proferir sentença;  
Prazo: Quantidade de dias decorridos do ajuizamento até o encerramento da instrução.

**ROSA NAIR DA SILVA NOGUEIRA REIS**

**SUMARÍSSIMO**

Qtd	Prazo Médio
1	23

Nr. Processo	Ajuiz.	nc. Instruçã	Prazo
RTSum - 0011452-49.2017.5.18.0013	05/08/17	28/08/17	23

**Legenda:**  
Ajuiz. Data do Ajuizamento;  
Enc. da Instrução: Data da conclusão para proferir sentença;  
Prazo: Quantidade de dias decorridos do ajuizamento até o encerramento da instrução.

**RUI BARBOSA DE CARVALHO SANTOS**

**SUMARÍSSIMO**

Qtd	Prazo Médio
2	13

**Legenda:**  
Ajuiz. Data do Ajuizamento;  
Enc. da Instrução: Data da conclusão para proferir sentença;  
Prazo: Quantidade de dias decorridos do ajuizamento até o encerramento da instrução.



**PRAZO MÉDIO ENTRE O AJUIZAMENTO E O  
ENCERRAMENTO DA INSTRUÇÃO - 13ª VARA DO  
TRABALHO DE GOIÂNIA**

**RUI BARBOSA DE CARVALHO SANTOS**

**SUMARÍSSIMO**

Qtd	Prazo Médio
2	13

Nr. Processo	Ajuiz.	nc. Instruçã	Prazo
RTSum - 0011389-24.2017.5.18.0013	27/07/17	09/08/17	13
RTSum - 0011390-09.2017.5.18.0013	27/07/17	09/08/17	13

**Legenda:**  
Ajuiz. Data do Ajuizamento;  
Enc. da Instrução: Data da conclusão para proferir sentença;  
Prazo: Quantidade de dias decorridos do ajuizamento até o encerramento da instrução.