

Conceituação

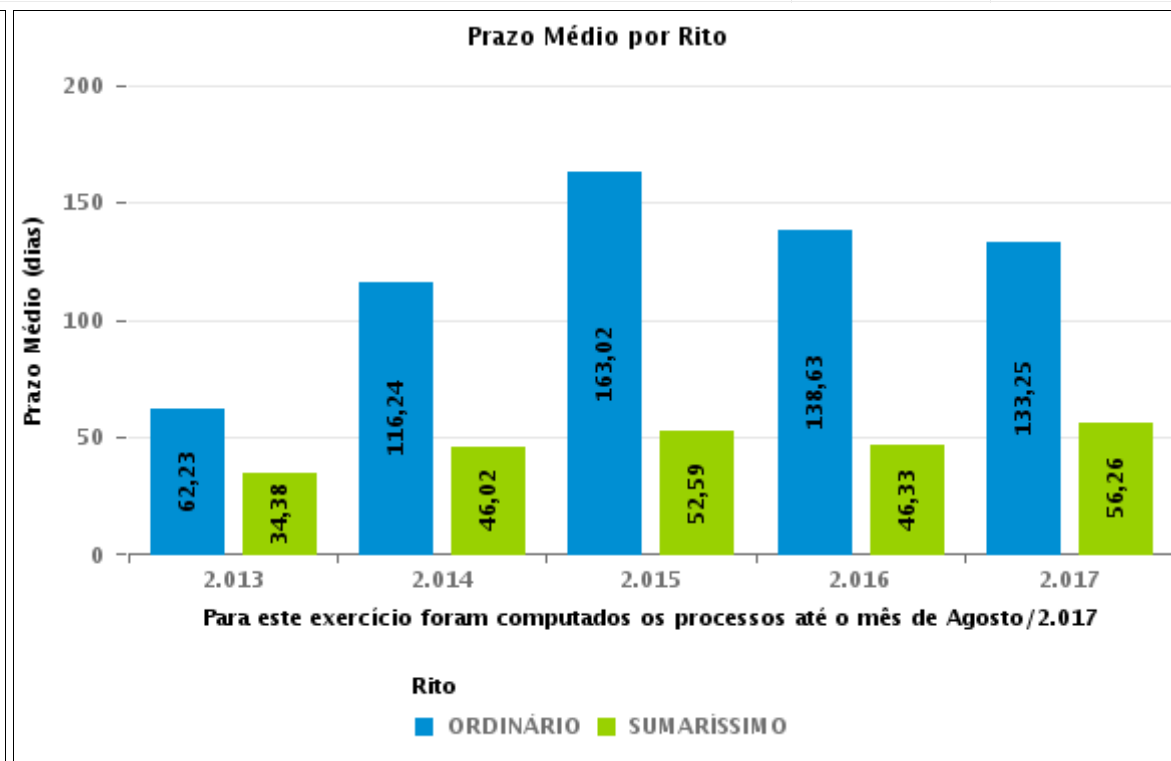
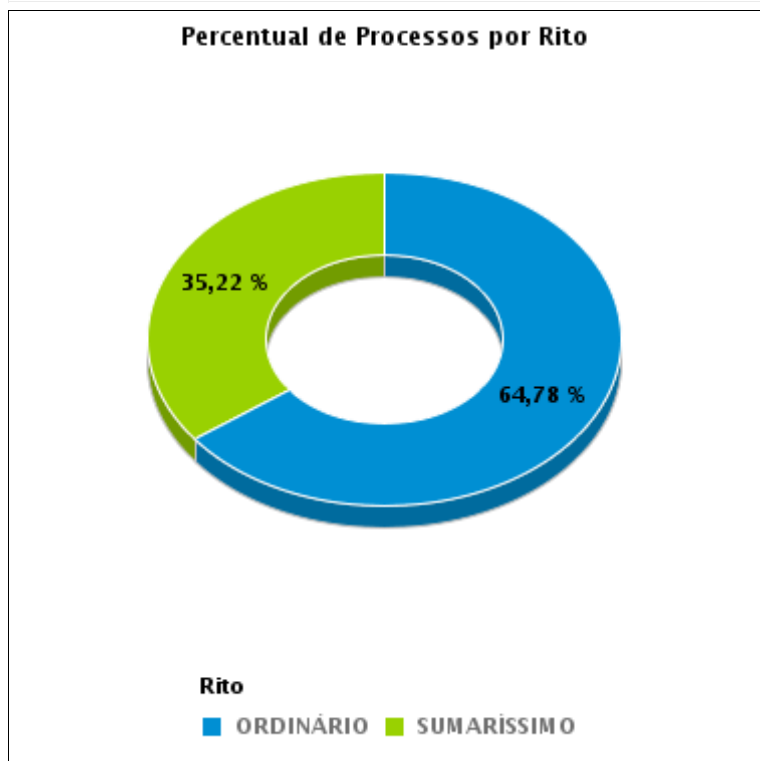
Tema	Prazos Processuais
Relatórios	Evolução Histórica Comparativo por VT Comparativo por Grupo Por Grupo Por VT Por Processo Por Magistrado
Resumo	Apresenta o prazo médio desde o ajuizamento da ação até o encerramento da instrução.
Descrição	O prazo médio é obtido calculando-se a quantidade de dias decorridos desde o ajuizamento até o encerramento da instrução. Os dados são extraídos baseando-se nos itens do e-Gestão: 267 e 90267 - Do ajuizamento da ação até o encerramento da instrução na fase de conhecimento – rito sumaríssimo; 268 e 90268 – Do ajuizamento da ação até o encerramento da instrução na fase de conhecimento – exceto rito sumaríssimo (ordinário)
Origem da informação	e-Gestão
Critérios e transformações	Coletado do e-Gestão, consolidado, otimizado e classificado para análise.
Análises possíveis	Prazo médio entre o ajuizamento da ação e o encerramento da instrução, detalhado de forma Geral, Por grupo, por VT, Por Processo e Por Magistrado.



EVOLUÇÃO HISTÓRICA DOS PRAZOS PROCESSUAIS ENTRE O AJUIZAMENTO E O ENCERRAMENTO DA INSTRUÇÃO - 16ª VARA DO TRABALHO DE GOIÂNIA

Data do encerramento da instrução entre 1/8/2017 e 31/8/2017 23:59:59

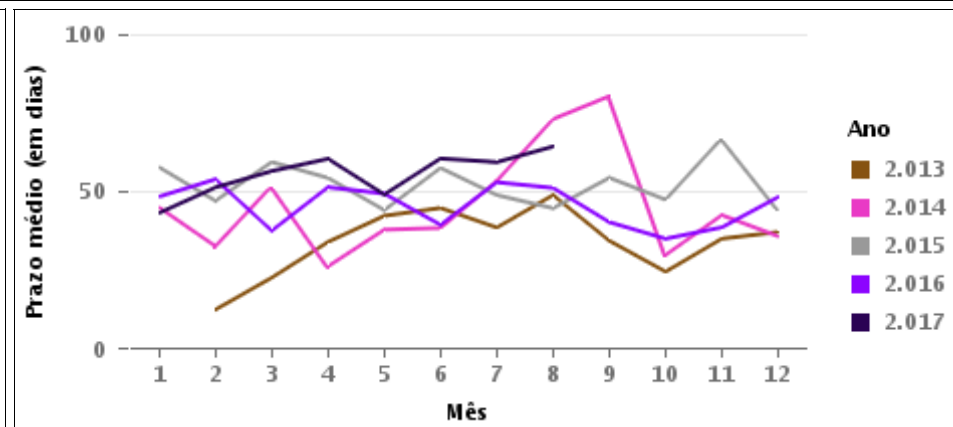
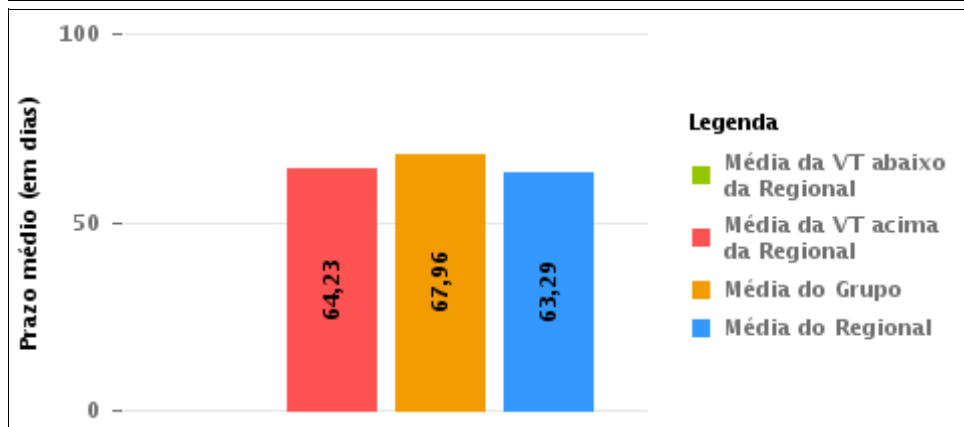
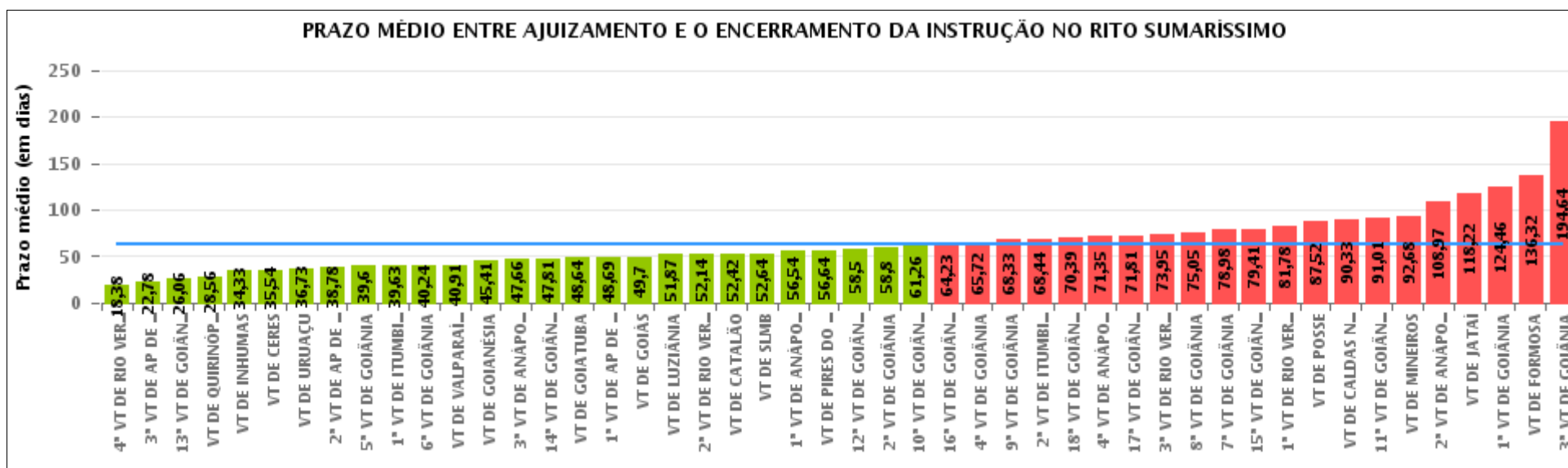
Rito	Qtd	Prazo Médio
ORDINÁRIO	160	127,26
SUMARÍSSIMO	87	64,23
Total/Média	247	105,06





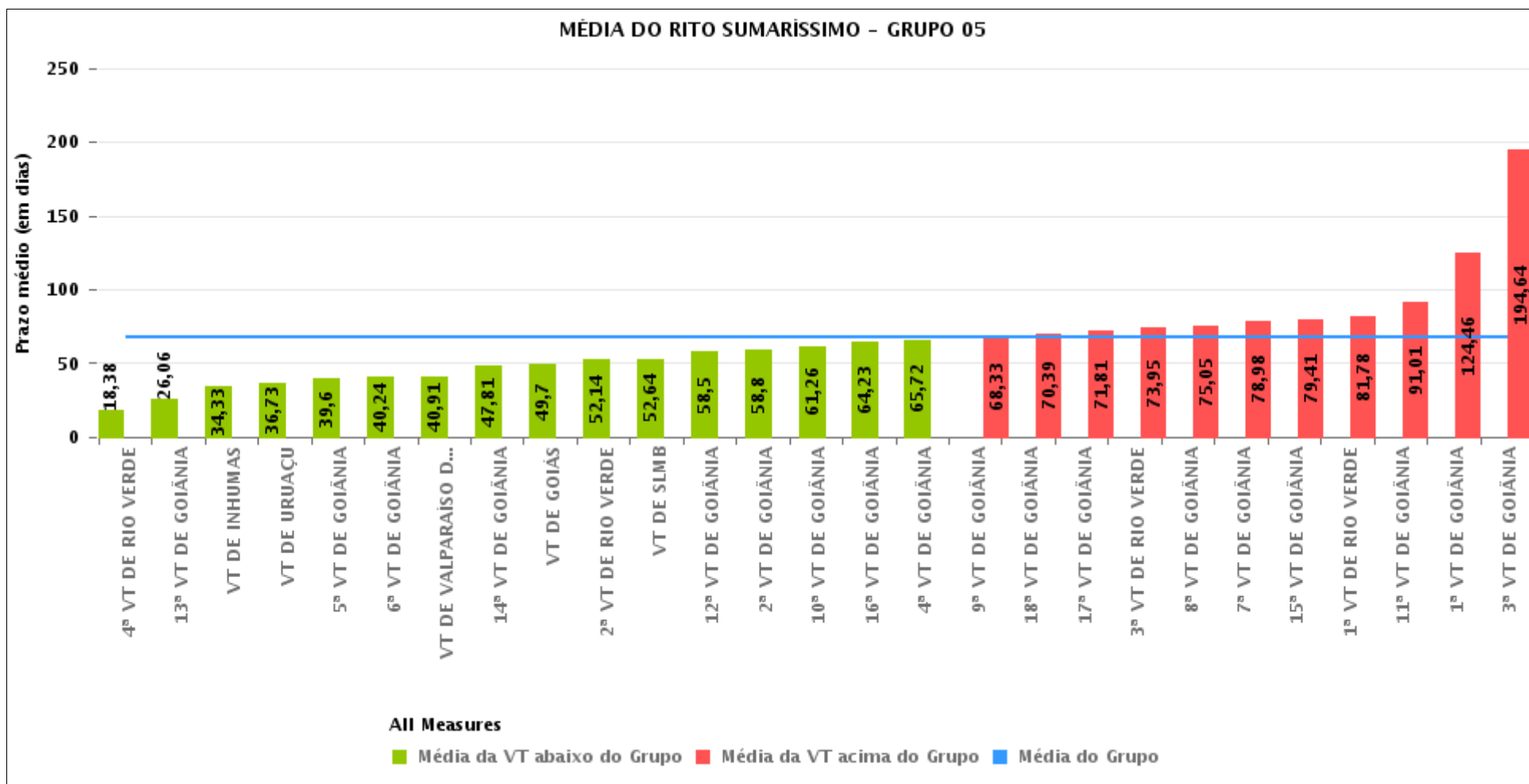
COMPARATIVO DO PRAZO MÉDIO ENTRE O AJUIZAMENTO E O ENCERRAMENTO DA INSTRUÇÃO - 16ª VARA DO TRABALHO DE GOIÂNIA

Data do encerramento da instrução entre 1/8/2017 e 31/8/2017 23:59:59



COMPARATIVO DO PRAZO MÉDIO ENTRE O AJUIZAMENTO E O ENCERRAMENTO DA INSTRUÇÃO ENTRE AS VARAS DO GRUPO

Data do encerramento da instrução entre 1/8/2017 e 31/8/2017 23:59:59





PRAZO MÉDIO ENTRE O AJUIZAMENTO E O ENCERRAMENTO DA INSTRUÇÃO POR GRUPO

Data do encerramento da instrução entre 1/8/2017 e 31/8/2017 23:59:59

Rito	Grupo	Qtd. Processos	Prazo Médio (dias)	Ranking
SUMARÍSSIMO	GRUPO 06	347	38,77	1°
	GRUPO 04	665	56,13	2°
	GRUPO 03	416	66,62	3°
	GRUPO 05	2.097	67,96	4°
	GRUPO 01	23	87,52	5°
	GRUPO 02	36	105,33	6°

Legenda:	# Grupo 04 – De 1501 a 2000 VT de Catalão VT de Goiatuba 1ª VT de Itumbiara 2ª VT de Itumbiara VT de Jataí VT de Luziânia VT de Mineiros VT de Quirinópolis	8ª VT de Goiânia 9ª VT de Goiânia 10ª VT de Goiânia 11ª VT de Goiânia 12ª VT de Goiânia 13ª VT de Goiânia 14ª VT de Goiânia 15ª VT de Goiânia 16ª VT de Goiânia 17ª VT de Goiânia 18ª VT de Goiânia VT de Goiás VT de Inhumas 1ª VT de Rio Verde 2ª VT de Rio Verde 3ª VT de Rio Verde 4ª VT de Rio Verde VT de Uruaçu VT de São Luis de Montes Belos VT de Valparaíso de Goiás	#Grupo 06 – A partir de 2500 1ª VT de Aparecida de Goiânia 2ª VT de Aparecida de Goiânia 3ª VT de Aparecida de Goiânia VT de Goianésia
# Grupo 01 – Até 750 VT de Posse			
# Grupo 02 – De 751 a 1000 VT de Formosa VT de Pires do Rio			
# Grupo 03 – De 1001 a 1500 VT de Ceres 1ª VT de Anápolis 2ª VT de Anápolis 3ª VT de Anápolis 4ª VT de Anápolis VT de Caldas Novas	# Grupo 05 – De 2001 a 2500 1ª VT de Goiânia 2ª VT de Goiânia 3ª VT de Goiânia 4ª VT de Goiânia 5ª VT de Goiânia 6ª VT de Goiânia 7ª VT de Goiânia		



PRAZO MÉDIO ENTRE O AJUIZAMENTO E O ENCERRAMENTO DA INSTRUÇÃO DE TODAS AS VARAS DO TRABALHO

Data do encerramento da instrução entre 1/8/2017 e 31/8/2017 23:59:59

SUMARÍSSIMO

Qtd. Processos	Prazo Médio (dias)
3.584	63,29

Vara do Trabalho	Qtd Processos	Prazo Médio	Ranking
4ª VARA DO TRABALHO DE RIO VERDE	39	18,38	1º
3ª VARA DO TRABALHO DE APARECIDA DE GOIÂNIA	82	22,78	2º
13ª VARA DO TRABALHO DE GOIÂNIA	85	26,06	3º
VARA DO TRABALHO DE QUIRINÓPOLIS	54	28,56	4º
VARA DO TRABALHO DE INHUMAS	30	34,33	5º
VARA DO TRABALHO DE CERES	70	35,54	6º
VARA DO TRABALHO DE URUAÇU	136	36,73	7º
2ª VARA DO TRABALHO DE APARECIDA DE GOIÂNIA	116	38,78	8º
5ª VARA DO TRABALHO DE GOIÂNIA	65	39,6	9º
1ª VARA DO TRABALHO DE ITUMBIARA	98	39,63	10º
6ª VARA DO TRABALHO DE GOIÂNIA	66	40,24	11º
VARA DO TRABALHO DE VALPARAÍSO DE GOIÁS	101	40,91	12º
VARA DO TRABALHO DE GOIANÉSIA	51	45,41	13º
3ª VARA DO TRABALHO DE ANÁPOLIS	87	47,66	14º
14ª VARA DO TRABALHO DE GOIÂNIA	77	47,81	15º
VARA DO TRABALHO DE GOIATUBA	107	48,64	16º
1ª VARA DO TRABALHO DE APARECIDA DE GOIÂNIA	98	48,69	17º
VARA DO TRABALHO DE GOIÁS	69	49,7	18º
VARA DO TRABALHO DE LUZIÂNIA	144	51,87	19º
2ª VARA DO TRABALHO DE RIO VERDE	59	52,14	20º
VARA DO TRABALHO DE CATALÃO	129	52,42	21º
VARA DO TRABALHO DE SÃO LUIS DE MONTES BELOS	47	52,64	22º
1ª VARA DO TRABALHO DE ANÁPOLIS	69	56,54	23º
VARA DO TRABALHO DE PIRES DO RIO	14	56,64	24º
12ª VARA DO TRABALHO DE GOIÂNIA	68	58,5	25º
2ª VARA DO TRABALHO DE GOIÂNIA	64	58,8	26º



PRAZO MÉDIO ENTRE O AJUIZAMENTO E O ENCERRAMENTO DA INSTRUÇÃO DE TODAS AS VARAS DO TRABALHO

SUMARÍSSIMO

Qtd. Processos	Prazo Médio (dias)
3.584	63,29

Vara do Trabalho	Qtd Processos	Prazo Médio	Ranking
10ª VARA DO TRABALHO DE GOIÂNIA	72	61,26	27°
16ª VARA DO TRABALHO DE GOIÂNIA	87	64,23	28°
4ª VARA DO TRABALHO DE GOIÂNIA	79	65,72	29°
9ª VARA DO TRABALHO DE GOIÂNIA	120	68,33	30°
2ª VARA DO TRABALHO DE ITUMBIARA	48	68,44	31°
18ª VARA DO TRABALHO DE GOIÂNIA	71	70,39	32°
4ª VARA DO TRABALHO DE ANÁPOLIS	62	71,35	33°
17ª VARA DO TRABALHO DE GOIÂNIA	90	71,81	34°
3ª VARA DO TRABALHO DE RIO VERDE	56	73,95	35°
8ª VARA DO TRABALHO DE GOIÂNIA	83	75,05	36°
7ª VARA DO TRABALHO DE GOIÂNIA	82	78,98	37°
15ª VARA DO TRABALHO DE GOIÂNIA	112	79,41	38°
1ª VARA DO TRABALHO DE RIO VERDE	41	81,78	39°
VARA DO TRABALHO DE POSSE	23	87,52	40°
VARA DO TRABALHO DE CALDAS NOVAS	64	90,33	41°
11ª VARA DO TRABALHO DE GOIÂNIA	100	91,01	42°
VARA DO TRABALHO DE MINEIROS	34	92,68	43°
2ª VARA DO TRABALHO DE ANÁPOLIS	64	108,97	44°
VARA DO TRABALHO DE JATAÍ	51	118,22	45°
1ª VARA DO TRABALHO DE GOIÂNIA	111	124,46	46°
VARA DO TRABALHO DE FORMOSA	22	136,32	47°
3ª VARA DO TRABALHO DE GOIÂNIA	87	194,64	48°



PRAZO MÉDIO ENTRE O AJUIZAMENTO E O ENCERRAMENTO DA INSTRUÇÃO - 16ª VARA DO TRABALHO DE GOIÂNIA

Data do encerramento da instrução entre 1/8/2017 e 31/8/2017 23:59:59

16ª VARA DO TRABALHO DE GOIÂNIA

SUMARÍSSIMO

Qtd	Prazo Médio
86	64,23

Nr. Processo	Ajuiz.	nc. Instruçã	Prazo
RTSum - 0010134-22.2017.5.18.0016	27/01/17	16/08/17	201
RTSum - 0010161-05.2017.5.18.0016	01/02/17	09/08/17	189
RTSum - 0010252-95.2017.5.18.0016	15/02/17	16/08/17	182
RTSum - 0010349-95.2017.5.18.0016	02/03/17	25/08/17	176
RTSum - 0010444-28.2017.5.18.0016	15/03/17	16/08/17	154
RTSum - 0010663-41.2017.5.18.0016	17/04/17	03/08/17	108
RTSum - 0010673-85.2017.5.18.0016	18/04/17	24/08/17	128
RTSum - 0010708-45.2017.5.18.0016	25/04/17	16/08/17	113
RTSum - 0010714-52.2017.5.18.0016	25/04/17	16/08/17	113
RTSum - 0010777-77.2017.5.18.0016	04/05/17	02/08/17	90
RTSum - 0010782-02.2017.5.18.0016	05/05/17	16/08/17	103
RTSum - 0010805-45.2017.5.18.0016	09/05/17	07/08/17	90
RTSum - 0010818-44.2017.5.18.0016	10/05/17	29/08/17	111
RTSum - 0010835-80.2017.5.18.0016	12/05/17	15/08/17	95
RTSum - 0010845-27.2017.5.18.0016	15/05/17	10/08/17	87
RTSum - 0010890-31.2017.5.18.0016	21/05/17	16/08/17	87
RTSum - 0010896-38.2017.5.18.0016	22/05/17	16/08/17	86
RTSum - 0010898-08.2017.5.18.0016	22/05/17	16/08/17	86
RTSum - 0010899-90.2017.5.18.0016	22/05/17	17/08/17	87
RTSum - 0010919-81.2017.5.18.0016	25/05/17	16/08/17	83
RTSum - 0010922-36.2017.5.18.0016	25/05/17	25/08/17	92
RTSum - 0010939-72.2017.5.18.0016	29/05/17	21/08/17	84

Legenda:

Ajuiz. Data do Ajuizamento;

Enc. da Instrução: Data da conclusão para proferir sentença;

Prazo: Quantidade de dias decorridos do ajuizamento até o encerramento da instrução.



**PRAZO MÉDIO ENTRE O AJUIZAMENTO E O
ENCERRAMENTO DA INSTRUÇÃO - 16ª VARA DO
TRABALHO DE GOIÂNIA**

16ª VARA DO TRABALHO DE GOIÂNIA

SUMARÍSSIMO

Qtd	Prazo Médio
86	64,23

Nr. Processo	Ajuiz.	nc. Instruçã	Prazo
RTSum - 0010948-34.2017.5.18.0016	30/05/17	28/08/17	90
RTSum - 0011001-15.2017.5.18.0016	06/06/17	23/08/17	78
RTSum - 0011009-89.2017.5.18.0016	07/06/17	24/08/17	78
RTSum - 0011018-51.2017.5.18.0016	07/06/17	21/08/17	75
RTSum - 0011019-36.2017.5.18.0016	08/06/17	30/08/17	83
RTSum - 0011068-77.2017.5.18.0016	16/06/17	07/08/17	52
RTSum - 0011097-30.2017.5.18.0016	22/06/17	02/08/17	41
RTSum - 0011122-43.2017.5.18.0016	26/06/17	02/08/17	37
RTSum - 0011132-87.2017.5.18.0016	27/06/17	02/08/17	36
RTSum - 0011134-72.2017.5.18.0011	04/07/17	17/08/17	44
RTSum - 0011180-46.2017.5.18.0016	04/07/17	01/08/17	28
RTSum - 0011190-90.2017.5.18.0016	06/07/17	03/08/17	28
RTSum - 0011200-37.2017.5.18.0016	07/07/17	14/08/17	38
RTSum - 0011234-12.2017.5.18.0016	12/07/17	02/08/17	21
RTSum - 0011239-34.2017.5.18.0016	12/07/17	17/08/17	36
RTSum - 0011270-54.2017.5.18.0016	17/07/17	17/08/17	31
RTSum - 0011272-24.2017.5.18.0016	18/07/17	03/08/17	16
RTSum - 0011274-91.2017.5.18.0016	18/07/17	03/08/17	16
RTSum - 0011276-61.2017.5.18.0016	18/07/17	03/08/17	16
RTSum - 0011289-60.2017.5.18.0016	19/07/17	10/08/17	22
RTSum - 0011294-82.2017.5.18.0016	20/07/17	07/08/17	18
RTSum - 0011296-52.2017.5.18.0016	20/07/17	07/08/17	18
RTSum - 0011297-37.2017.5.18.0016	20/07/17	17/08/17	28
RTSum - 0011299-07.2017.5.18.0016	20/07/17	02/08/17	13
RTSum - 0011307-81.2017.5.18.0016	21/07/17	08/08/17	18

Legenda:

Ajuiz. Data do Ajuizamento;

Enc. da Instrução: Data da conclusão para proferir sentença;

Prazo: Quantidade de dias decorridos do ajuizamento até o encerramento da instrução.



PRAZO MÉDIO ENTRE O AJUIZAMENTO E O ENCERRAMENTO DA INSTRUÇÃO - 16ª VARA DO TRABALHO DE GOIÂNIA

16ª VARA DO TRABALHO DE GOIÂNIA

SUMARÍSSIMO

Qtd	Prazo Médio
86	64,23

Nr. Processo	Ajuiz.	nc. Instruçã	Prazo
RTSum - 0011309-51.2017.5.18.0016	22/07/17	15/08/17	24
RTSum - 0011310-36.2017.5.18.0016	22/07/17	09/08/17	18
RTSum - 0011321-65.2017.5.18.0016	25/07/17	10/08/17	16
RTSum - 0011324-20.2017.5.18.0016	25/07/17	09/08/17	15
RTSum - 0011326-87.2017.5.18.0016	25/07/17	10/08/17	16
RTSum - 0011328-57.2017.5.18.0016	25/07/17	10/08/17	16
RTSum - 0011330-27.2017.5.18.0016	26/07/17	10/08/17	15
RTSum - 0011335-49.2017.5.18.0016	26/07/17	24/08/17	29
RTSum - 0011342-41.2017.5.18.0016	27/07/17	30/08/17	34
RTSum - 0011347-63.2017.5.18.0016	28/07/17	15/08/17	18
RTSum - 0011349-33.2017.5.18.0016	28/07/17	07/08/17	10
RTSum - 0011360-62.2017.5.18.0016	31/07/17	02/08/17	2
RTSum - 0011363-17.2017.5.18.0016	31/07/17	03/08/17	3
RTSum - 0011371-91.2017.5.18.0016	02/08/17	28/08/17	26
RTSum - 0011381-38.2017.5.18.0016	03/08/17	29/08/17	26
RTSum - 0011385-75.2017.5.18.0016	03/08/17	25/08/17	22
RTSum - 0011387-45.2017.5.18.0016	03/08/17	08/08/17	5
RTSum - 0011387-45.2017.5.18.0016	03/08/17	09/08/17	6
RTSum - 0011396-07.2017.5.18.0016	05/08/17	31/08/17	26
RTSum - 0011405-66.2017.5.18.0016	08/08/17	10/08/17	2
RTSum - 0011415-13.2017.5.18.0016	09/08/17	10/08/17	1
RTSum - 0011417-80.2017.5.18.0016	09/08/17	18/08/17	9
RTSum - 0011422-05.2017.5.18.0016	09/08/17	15/08/17	6
RTSum - 0011430-79.2017.5.18.0016	11/08/17	16/08/17	5
RTSum - 0011438-56.2017.5.18.0016	14/08/17	21/08/17	7

Legenda:

Ajuiz. Data do Ajuizamento;

Enc. da Instrução: Data da conclusão para proferir sentença;

Prazo: Quantidade de dias decorridos do ajuizamento até o encerramento da instrução.



**PRAZO MÉDIO ENTRE O AJUIZAMENTO E O
ENCERRAMENTO DA INSTRUÇÃO - 16ª VARA DO
TRABALHO DE GOIÂNIA**

16ª VARA DO TRABALHO DE GOIÂNIA

SUMARÍSSIMO

Qtd	Prazo Médio
86	64,23

Nr. Processo	Ajuiz.	nc. Instruçã	Prazo
RTSum - 0011447-18.2017.5.18.0016	14/08/17	17/08/17	3
RTSum - 0011453-25.2017.5.18.0016	15/08/17	21/08/17	6
RTSum - 0011458-47.2017.5.18.0016	15/08/17	18/08/17	3
RTSum - 0011469-76.2017.5.18.0016	17/08/17	21/08/17	4
RTSum - 0011471-46.2017.5.18.0016	17/08/17	21/08/17	4
RTSum - 0011490-52.2017.5.18.0016	21/08/17	29/08/17	8
RTSum - 0011520-87.2017.5.18.0016	24/08/17	25/08/17	1
RTSum - 0011536-41.2017.5.18.0016	28/08/17	29/08/17	1
RTSum - 0011539-93.2017.5.18.0016	28/08/17	31/08/17	3
RTSum - 0011779-19.2016.5.18.0016	06/10/16	31/08/17	329
RTSum - 0011799-10.2016.5.18.0016	10/10/16	07/08/17	301
RTSum - 0012012-16.2016.5.18.0016	11/11/16	16/08/17	278
RTSum - 0012028-67.2016.5.18.0016	17/11/16	17/08/17	273
RTSum - 0012131-74.2016.5.18.0016	05/12/16	29/08/17	267
RTSum - 0012220-97.2016.5.18.0016	22/12/16	23/08/17	244

Legenda:
Ajuiz. Data do Ajuizamento;
Enc. da Instrução: Data da conclusão para proferir sentença;
Prazo: Quantidade de dias decorridos do ajuizamento até o encerramento da instrução.



PRAZO MÉDIO ENTRE O AJUIZAMENTO E O ENCERRAMENTO DA INSTRUÇÃO - 16ª VARA DO TRABALHO DE GOIÂNIA

Data do encerramento da instrução entre 1/8/2017 e 31/8/2017 23:59:59

CAMILA BAIÃO VIGILATO

SUMARÍSSIMO

Qtd	Prazo Médio
4	19

Nr. Processo	Ajuiz.	nc. Instruçã	Prazo
RTSum - 0011190-90.2017.5.18.0016	06/07/17	03/08/17	28
RTSum - 0011272-24.2017.5.18.0016	18/07/17	03/08/17	16
RTSum - 0011274-91.2017.5.18.0016	18/07/17	03/08/17	16
RTSum - 0011276-61.2017.5.18.0016	18/07/17	03/08/17	16

Legenda:

Ajuiz. Data do Ajuizamento;

Enc. da Instrução: Data da conclusão para proferir sentença;

Prazo: Quantidade de dias decorridos do ajuizamento até o encerramento da instrução.

CÉLIA MARTINS FERRO

SUMARÍSSIMO

Qtd	Prazo Médio
1	28

Nr. Processo	Ajuiz.	nc. Instruçã	Prazo
RTSum - 0011180-46.2017.5.18.0016	04/07/17	01/08/17	28

Legenda:

Ajuiz. Data do Ajuizamento;

Enc. da Instrução: Data da conclusão para proferir sentença;

Prazo: Quantidade de dias decorridos do ajuizamento até o encerramento da instrução.

CEUMARA DE SOUZA FREITAS E SOARES



**PRAZO MÉDIO ENTRE O AJUIZAMENTO E O
ENCERRAMENTO DA INSTRUÇÃO - 16ª VARA DO
TRABALHO DE GOIÂNIA**

**CEUMARA DE SOUZA FREITAS E
SOARES
SUMARÍSSIMO**

Qtd	Prazo Médio
1	9

Nr. Processo	Ajuiz.	nc. Instruçã	Prazo
RTSum - 0011417-80.2017.5.18.0016	09/08/17	18/08/17	9

Legenda:
Ajuiz. Data do Ajuizamento;
Enc. da Instrução: Data da conclusão para proferir sentença;
Prazo: Quantidade de dias decorridos do ajuizamento até o encerramento da instrução.

ÉDISON VACCARI

SUMARÍSSIMO

Qtd	Prazo Médio
1	34

Nr. Processo	Ajuiz.	nc. Instruçã	Prazo
RTSum - 0011342-41.2017.5.18.0016	27/07/17	30/08/17	34

Legenda:
Ajuiz. Data do Ajuizamento;
Enc. da Instrução: Data da conclusão para proferir sentença;
Prazo: Quantidade de dias decorridos do ajuizamento até o encerramento da instrução.

**GIRLENE DE CASTRO ARAÚJO
ALMEIDA**

SUMARÍSSIMO

Qtd	Prazo Médio
1	18

Nr. Processo	Ajuiz.	nc. Instruçã	Prazo
RTSum - 0011347-63.2017.5.18.0016	28/07/17	15/08/17	18



**PRAZO MÉDIO ENTRE O AJUIZAMENTO E O
ENCERRAMENTO DA INSTRUÇÃO - 16ª VARA DO
TRABALHO DE GOIÂNIA**

**GIRLENE DE CASTRO ARAÚJO
ALMEIDA**

SUMARÍSSIMO

Qtd	Prazo Médio
1	18

Nr. Processo	Ajuiz.	nc. Instruçã	Prazo
--------------	--------	--------------	-------

Legenda:

Ajuiz. Data do Ajuizamento;

Enc. da Instrução: Data da conclusão para proferir sentença;

Prazo: Quantidade de dias decorridos do ajuizamento até o encerramento da instrução.

GLENDIA MARIA COELHO RIBEIRO

SUMARÍSSIMO

Qtd	Prazo Médio
3	20,67

Nr. Processo	Ajuiz.	nc. Instruçã	Prazo
RTSum - 0011294-82.2017.5.18.0016	20/07/17	07/08/17	18
RTSum - 0011296-52.2017.5.18.0016	20/07/17	07/08/17	18
RTSum - 0011381-38.2017.5.18.0016	03/08/17	29/08/17	26

Legenda:

Ajuiz. Data do Ajuizamento;

Enc. da Instrução: Data da conclusão para proferir sentença;

Prazo: Quantidade de dias decorridos do ajuizamento até o encerramento da instrução.

ISRAEL BRASIL ADOURIAN

SUMARÍSSIMO

Qtd	Prazo Médio
15	22,93

Legenda:

Ajuiz. Data do Ajuizamento;

Enc. da Instrução: Data da conclusão para proferir sentença;

Prazo: Quantidade de dias decorridos do ajuizamento até o encerramento da instrução.



**PRAZO MÉDIO ENTRE O AJUIZAMENTO E O
ENCERRAMENTO DA INSTRUÇÃO - 16ª VARA DO
TRABALHO DE GOIÂNIA**

ISRAEL BRASIL ADOURIAN

SUMARÍSSIMO

Qtd	Prazo Médio
15	22,93

Nr. Processo	Ajuiz.	nc. Instruça	Prazo
RTSum - 0011097-30.2017.5.18.0016	22/06/17	02/08/17	41
RTSum - 0011122-43.2017.5.18.0016	26/06/17	02/08/17	37
RTSum - 0011132-87.2017.5.18.0016	27/06/17	02/08/17	36
RTSum - 0011134-72.2017.5.18.0011	04/07/17	17/08/17	44
RTSum - 0011239-34.2017.5.18.0016	12/07/17	17/08/17	36
RTSum - 0011270-54.2017.5.18.0016	17/07/17	17/08/17	31
RTSum - 0011289-60.2017.5.18.0016	19/07/17	10/08/17	22
RTSum - 0011321-65.2017.5.18.0016	25/07/17	10/08/17	16
RTSum - 0011326-87.2017.5.18.0016	25/07/17	10/08/17	16
RTSum - 0011328-57.2017.5.18.0016	25/07/17	10/08/17	16
RTSum - 0011330-27.2017.5.18.0016	26/07/17	10/08/17	15
RTSum - 0011387-45.2017.5.18.0016	03/08/17	08/08/17	5
RTSum - 0011396-07.2017.5.18.0016	05/08/17	31/08/17	26
RTSum - 0011405-66.2017.5.18.0016	08/08/17	10/08/17	2
RTSum - 0011415-13.2017.5.18.0016	09/08/17	10/08/17	1

Legenda:
Ajuiz. Data do Ajuizamento;
Enc. da Instrução: Data da conclusão para proferir sentença;
Prazo: Quantidade de dias decorridos do ajuizamento até o encerramento da instrução.

**JOSÉ LUCIANO LEONEL DE
CARVALHO**

SUMARÍSSIMO

Qtd	Prazo Médio
1	18

Nr. Processo	Ajuiz.	nc. Instruça	Prazo
--------------	--------	--------------	-------



**PRAZO MÉDIO ENTRE O AJUIZAMENTO E O
ENCERRAMENTO DA INSTRUÇÃO - 16ª VARA DO
TRABALHO DE GOIÂNIA**

**JOSÉ LUCIANO LEONEL DE
CARVALHO**

SUMARÍSSIMO

Qtd	Prazo Médio
1	18

Nr. Processo	Ajuiz.	nc. Instruçã	Prazo
RTSum - 0011307-81.2017.5.18.0016	21/07/17	08/08/17	18

Legenda:
Ajuiz. Data do Ajuizamento;
Enc. da Instrução: Data da conclusão para proferir sentença;
Prazo: Quantidade de dias decorridos do ajuizamento até o encerramento da instrução.

**MARIA APARECIDA PRADO FLEURY
BARIANI**

SUMARÍSSIMO

Qtd	Prazo Médio
1	38

Nr. Processo	Ajuiz.	nc. Instruçã	Prazo
RTSum - 0011200-37.2017.5.18.0016	07/07/17	14/08/17	38

Legenda:
Ajuiz. Data do Ajuizamento;
Enc. da Instrução: Data da conclusão para proferir sentença;
Prazo: Quantidade de dias decorridos do ajuizamento até o encerramento da instrução.

PATRÍCIA CAROLINE SILVA ABRÃO

SUMARÍSSIMO

Qtd	Prazo Médio
34	76,15

Legenda:
Ajuiz. Data do Ajuizamento;
Enc. da Instrução: Data da conclusão para proferir sentença;
Prazo: Quantidade de dias decorridos do ajuizamento até o encerramento da instrução.



**PRAZO MÉDIO ENTRE O AJUIZAMENTO E O
ENCERRAMENTO DA INSTRUÇÃO - 16ª VARA DO
TRABALHO DE GOIÂNIA**

PATRÍCIA CAROLINE SILVA ABRÃO

SUMARÍSSIMO

Qtd	Prazo Médio
34	76,15

Nr. Processo	Ajuiz.	nc. Instruçã	Prazo
RTSum - 0010161-05.2017.5.18.0016	01/02/17	09/08/17	189
RTSum - 0010349-95.2017.5.18.0016	02/03/17	25/08/17	176
RTSum - 0010663-41.2017.5.18.0016	17/04/17	03/08/17	108
RTSum - 0010673-85.2017.5.18.0016	18/04/17	24/08/17	128
RTSum - 0010777-77.2017.5.18.0016	04/05/17	02/08/17	90
RTSum - 0010805-45.2017.5.18.0016	09/05/17	07/08/17	90
RTSum - 0010835-80.2017.5.18.0016	12/05/17	15/08/17	95
RTSum - 0010845-27.2017.5.18.0016	15/05/17	10/08/17	87
RTSum - 0010899-90.2017.5.18.0016	22/05/17	17/08/17	87
RTSum - 0010919-81.2017.5.18.0016	25/05/17	16/08/17	83
RTSum - 0010939-72.2017.5.18.0016	29/05/17	21/08/17	84
RTSum - 0011001-15.2017.5.18.0016	06/06/17	23/08/17	78
RTSum - 0011009-89.2017.5.18.0016	07/06/17	24/08/17	78
RTSum - 0011019-36.2017.5.18.0016	08/06/17	30/08/17	83
RTSum - 0011068-77.2017.5.18.0016	16/06/17	07/08/17	52
RTSum - 0011234-12.2017.5.18.0016	12/07/17	02/08/17	21
RTSum - 0011297-37.2017.5.18.0016	20/07/17	17/08/17	28
RTSum - 0011299-07.2017.5.18.0016	20/07/17	02/08/17	13
RTSum - 0011309-51.2017.5.18.0016	22/07/17	15/08/17	24
RTSum - 0011335-49.2017.5.18.0016	26/07/17	24/08/17	29
RTSum - 0011349-33.2017.5.18.0016	28/07/17	07/08/17	10
RTSum - 0011360-62.2017.5.18.0016	31/07/17	02/08/17	2
RTSum - 0011363-17.2017.5.18.0016	31/07/17	03/08/17	3
RTSum - 0011385-75.2017.5.18.0016	03/08/17	25/08/17	22
RTSum - 0011387-45.2017.5.18.0016	03/08/17	09/08/17	6

Legenda:

Ajuiz. Data do Ajuizamento;

Enc. da Instrução: Data da conclusão para proferir sentença;

Prazo: Quantidade de dias decorridos do ajuizamento até o encerramento da instrução.



PRAZO MÉDIO ENTRE O AJUIZAMENTO E O ENCERRAMENTO DA INSTRUÇÃO - 16ª VARA DO TRABALHO DE GOIÂNIA

PATRÍCIA CAROLINE SILVA ABRÃO

SUMARÍSSIMO

Qtd	Prazo Médio
34	76,15

Nr. Processo	Ajuiz.	nc. Instruçã	Prazo
RTSum - 0011422-05.2017.5.18.0016	09/08/17	15/08/17	6
RTSum - 0011447-18.2017.5.18.0016	14/08/17	17/08/17	3
RTSum - 0011453-25.2017.5.18.0016	15/08/17	21/08/17	6
RTSum - 0011469-76.2017.5.18.0016	17/08/17	21/08/17	4
RTSum - 0011471-46.2017.5.18.0016	17/08/17	21/08/17	4
RTSum - 0011539-93.2017.5.18.0016	28/08/17	31/08/17	3
RTSum - 0011779-19.2016.5.18.0016	06/10/16	31/08/17	329
RTSum - 0011799-10.2016.5.18.0016	10/10/16	07/08/17	301
RTSum - 0012131-74.2016.5.18.0016	05/12/16	29/08/17	267

Legenda:
Ajuiz. Data do Ajuizamento;
Enc. da Instrução: Data da conclusão para proferir sentença;
Prazo: Quantidade de dias decorridos do ajuizamento até o encerramento da instrução.

ROSA NAIR DA SILVA NOGUEIRA REIS

SUMARÍSSIMO

Qtd	Prazo Médio
23	101,7

Nr. Processo	Ajuiz.	nc. Instruçã	Prazo
RTSum - 0010134-22.2017.5.18.0016	27/01/17	16/08/17	201
RTSum - 0010252-95.2017.5.18.0016	15/02/17	16/08/17	182
RTSum - 0010444-28.2017.5.18.0016	15/03/17	16/08/17	154
RTSum - 0010708-45.2017.5.18.0016	25/04/17	16/08/17	113
RTSum - 0010714-52.2017.5.18.0016	25/04/17	16/08/17	113

Legenda:
Ajuiz. Data do Ajuizamento;
Enc. da Instrução: Data da conclusão para proferir sentença;
Prazo: Quantidade de dias decorridos do ajuizamento até o encerramento da instrução.



**PRAZO MÉDIO ENTRE O AJUIZAMENTO E O
ENCERRAMENTO DA INSTRUÇÃO - 16ª VARA DO
TRABALHO DE GOIÂNIA**

ROSA NAIR DA SILVA NOGUEIRA REIS

SUMARÍSSIMO

Qtd	Prazo Médio
23	101,7

Nr. Processo	Ajuiz.	nc. Instruçã	Prazo
RTSum - 0010782-02.2017.5.18.0016	05/05/17	16/08/17	103
RTSum - 0010818-44.2017.5.18.0016	10/05/17	29/08/17	111
RTSum - 0010890-31.2017.5.18.0016	21/05/17	16/08/17	87
RTSum - 0010896-38.2017.5.18.0016	22/05/17	16/08/17	86
RTSum - 0010898-08.2017.5.18.0016	22/05/17	16/08/17	86
RTSum - 0010922-36.2017.5.18.0016	25/05/17	25/08/17	92
RTSum - 0010948-34.2017.5.18.0016	30/05/17	28/08/17	90
RTSum - 0011018-51.2017.5.18.0016	07/06/17	21/08/17	75
RTSum - 0011371-91.2017.5.18.0016	02/08/17	28/08/17	26
RTSum - 0011430-79.2017.5.18.0016	11/08/17	16/08/17	5
RTSum - 0011438-56.2017.5.18.0016	14/08/17	21/08/17	7
RTSum - 0011458-47.2017.5.18.0016	15/08/17	18/08/17	3
RTSum - 0011490-52.2017.5.18.0016	21/08/17	29/08/17	8
RTSum - 0011520-87.2017.5.18.0016	24/08/17	25/08/17	1
RTSum - 0011536-41.2017.5.18.0016	28/08/17	29/08/17	1
RTSum - 0012012-16.2016.5.18.0016	11/11/16	16/08/17	278
RTSum - 0012028-67.2016.5.18.0016	17/11/16	17/08/17	273
RTSum - 0012220-97.2016.5.18.0016	22/12/16	23/08/17	244

Legenda:

Ajuiz. Data do Ajuizamento;

Enc. da Instrução: Data da conclusão para proferir sentença;

Prazo: Quantidade de dias decorridos do ajuizamento até o encerramento da instrução.

RUI BARBOSA DE CARVALHO SANTOS

SUMARÍSSIMO

Qtd	Prazo Médio
2	16,5



**PRAZO MÉDIO ENTRE O AJUIZAMENTO E O
ENCERRAMENTO DA INSTRUÇÃO - 16ª VARA DO
TRABALHO DE GOIÂNIA**

RUI BARBOSA DE CARVALHO SANTOS

SUMARÍSSIMO

Qtd	Prazo Médio
2	16,5

Nr. Processo	Ajuiz.	nc. Instruçã	Prazo
RTSum - 0011310-36.2017.5.18.0016	22/07/17	09/08/17	18
RTSum - 0011324-20.2017.5.18.0016	25/07/17	09/08/17	15

Legenda:

Ajuiz. Data do Ajuizamento;

Enc. da Instrução: Data da conclusão para proferir sentença;

Prazo: Quantidade de dias decorridos do ajuizamento até o encerramento da instrução.