

## Conceituação

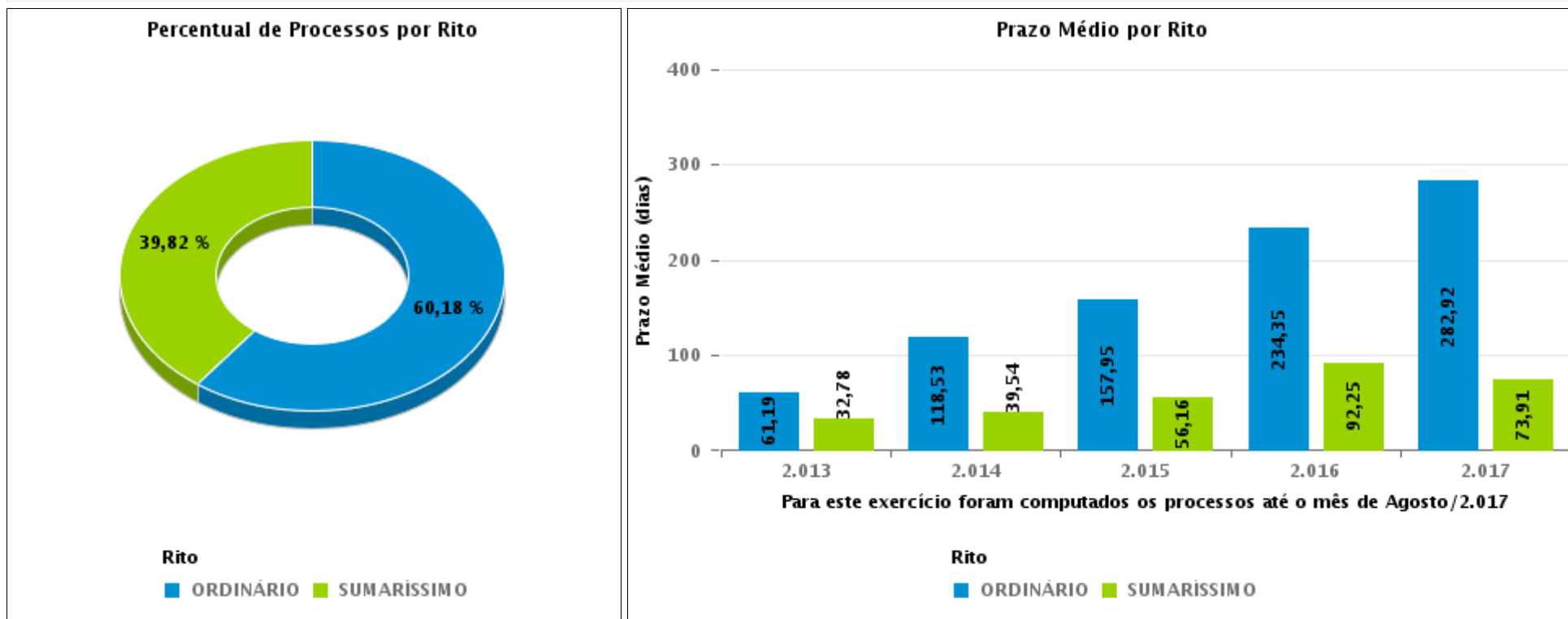
Tema	Prazos Processuais
<b>Relatórios</b>	Evolução Histórica Comparativo por VT Comparativo por Grupo Por Grupo Por VT Por Processo Por Magistrado
<b>Resumo</b>	Apresenta o prazo médio desde o ajuizamento da ação até o encerramento da instrução.
<b>Descrição</b>	O prazo médio é obtido calculando-se a quantidade de dias decorridos desde o ajuizamento até o encerramento da instrução. Os dados são extraídos baseando-se nos itens do e-Gestão:  267 e 90267 - Do ajuizamento da ação até o encerramento da instrução na fase de conhecimento – rito sumaríssimo;  268 e 90268 – Do ajuizamento da ação até o encerramento da instrução na fase de conhecimento – exceto rito sumaríssimo (ordinário)
<b>Origem da informação</b>	e-Gestão
<b>Critérios e transformações</b>	Coletado do e-Gestão, consolidado, otimizado e classificado para análise.
<b>Análises possíveis</b>	Prazo médio entre o ajuizamento da ação e o encerramento da instrução, detalhado de forma Geral, Por grupo, por VT, Por Processo e Por Magistrado.



## EVOLUÇÃO HISTÓRICA DOS PRAZOS PROCESSUAIS ENTRE O AJUIZAMENTO E O ENCERRAMENTO DA INSTRUÇÃO - 17ª VARA DO TRABALHO DE GOIÂNIA

Data do encerramento da instrução entre 1/8/2017 e 31/8/2017 23:59:59

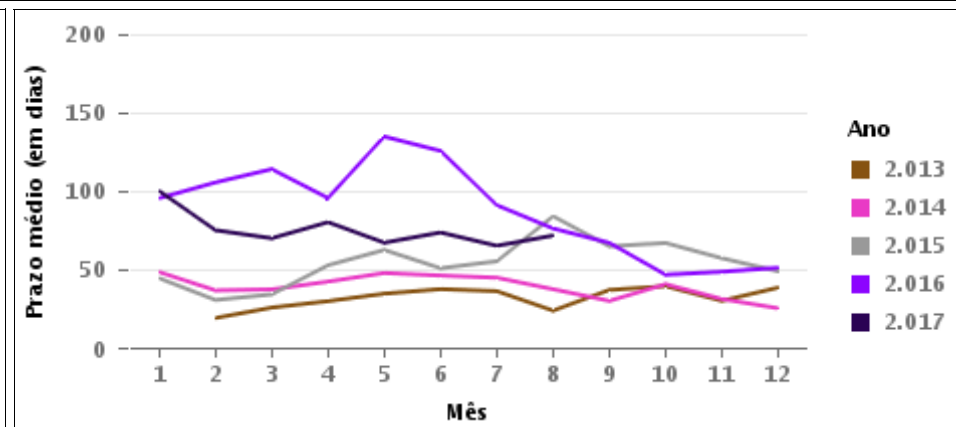
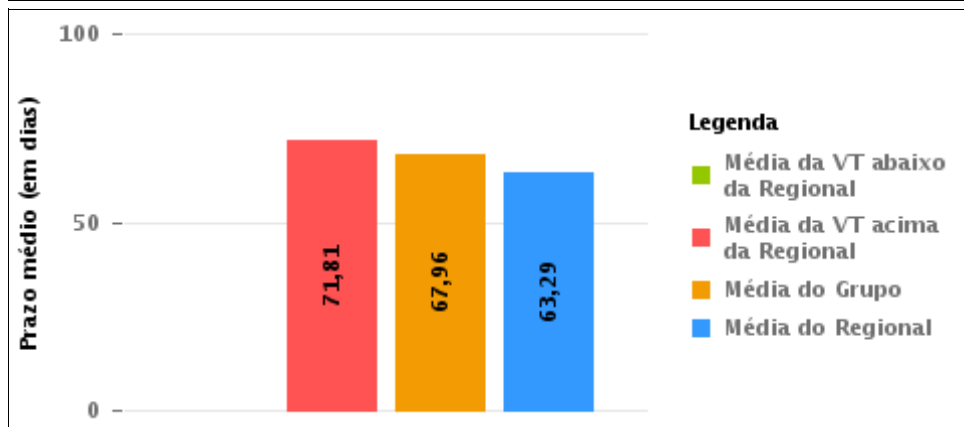
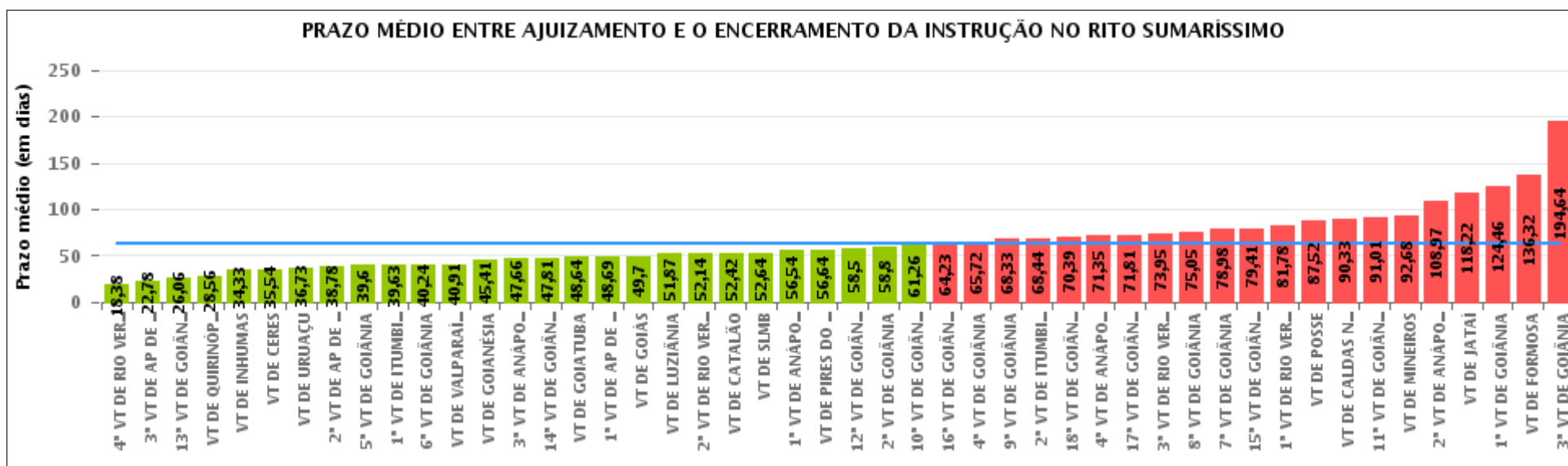
Rito	Qtd	Prazo Médio
ORDINÁRIO	136	318,74
SUMARÍSSIMO	90	71,81
<b>Total/Média</b>	<b>226</b>	<b>220,4</b>





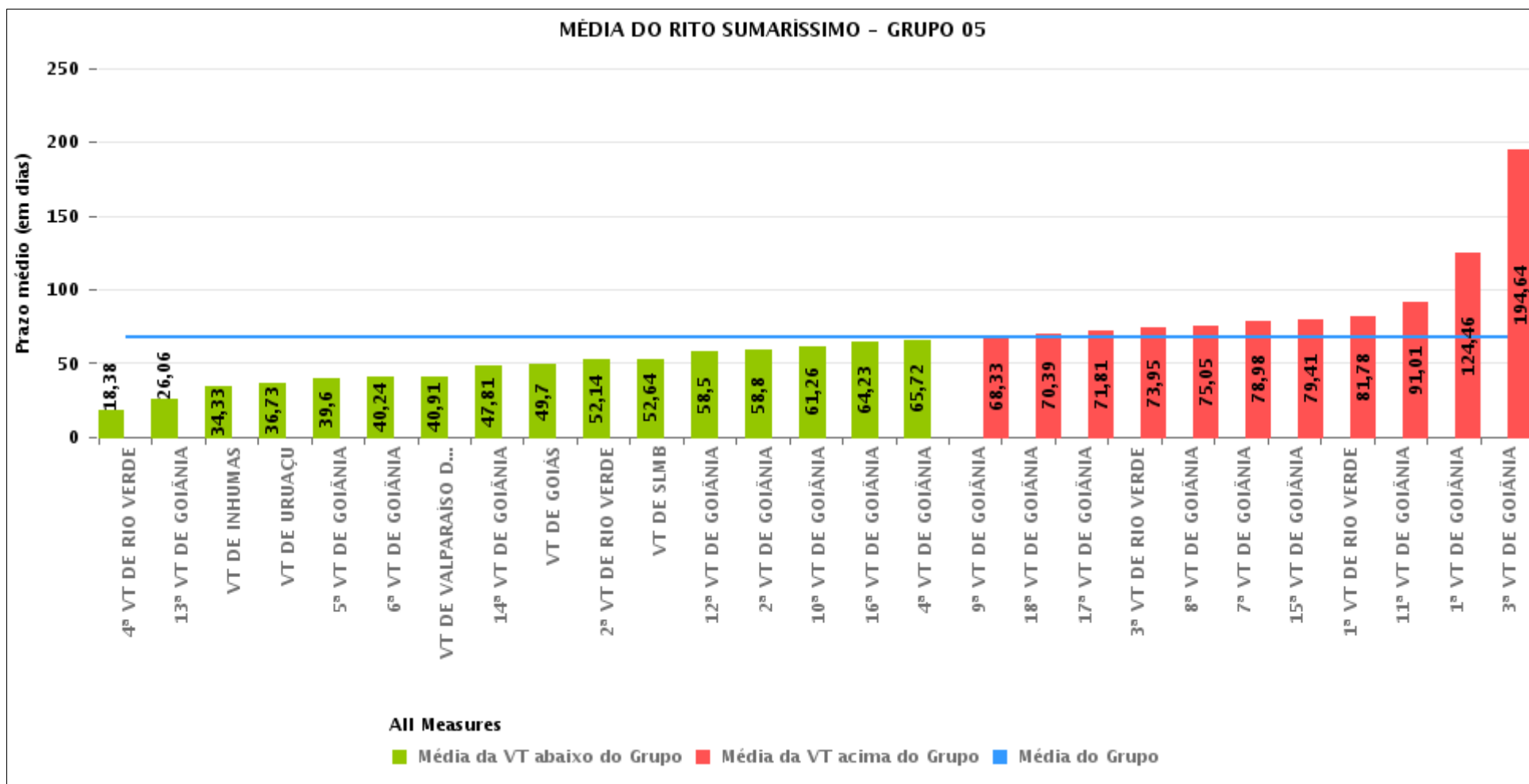
## COMPARATIVO DO PRAZO MÉDIO ENTRE O AJUIZAMENTO E O ENCERRAMENTO DA INSTRUÇÃO - 17ª VARA DO TRABALHO DE GOIÂNIA

Data do encerramento da instrução entre 1/8/2017 e 31/8/2017 23:59:59



## COMPARATIVO DO PRAZO MÉDIO ENTRE O AJUIZAMENTO E O ENCERRAMENTO DA INSTRUÇÃO ENTRE AS VARAS DO GRUPO

Data do encerramento da instrução entre 1/8/2017 e 31/8/2017 23:59:59





## PRAZO MÉDIO ENTRE O AJUIZAMENTO E O ENCERRAMENTO DA INSTRUÇÃO POR GRUPO

Data do encerramento da instrução entre 1/8/2017 e 31/8/2017 23:59:59

Rito	Grupo	Qtd. Processos	Prazo Médio (dias)	Ranking
SUMARÍSSIMO	GRUPO 06	347	38,77	1°
	GRUPO 04	665	56,13	2°
	GRUPO 03	416	66,62	3°
	GRUPO 05	2.097	67,96	4°
	GRUPO 01	23	87,52	5°
	GRUPO 02	36	105,33	6°

<p>Legenda:</p> <p># Grupo 01 – Até 750 VT de Posse</p> <p># Grupo 02 – De 751 a 1000 VT de Formosa VT de Pires do Rio</p> <p># Grupo 03 – De 1001 a 1500 VT de Ceres 1ª VT de Anápolis 2ª VT de Anápolis 3ª VT de Anápolis 4ª VT de Anápolis VT de Caldas Novas</p>	<p># Grupo 04 – De 1501 a 2000 VT de Catalão VT de Goiatuba 1ª VT de Itumbiara 2ª VT de Itumbiara VT de Jataí VT de Luziânia VT de Mineiros VT de Quirinópolis</p> <p># Grupo 05 – De 2001 a 2500 1ª VT de Goiânia 2ª VT de Goiânia 3ª VT de Goiânia 4ª VT de Goiânia 5ª VT de Goiânia 6ª VT de Goiânia 7ª VT de Goiânia</p>	<p>8ª VT de Goiânia 9ª VT de Goiânia 10ª VT de Goiânia 11ª VT de Goiânia 12ª VT de Goiânia 13ª VT de Goiânia 14ª VT de Goiânia 15ª VT de Goiânia 16ª VT de Goiânia 17ª VT de Goiânia 18ª VT de Goiânia VT de Goiás VT de Inhumas 1ª VT de Rio Verde 2ª VT de Rio Verde 3ª VT de Rio Verde 4ª VT de Rio Verde VT de Uruaçu VT de São Luis de Montes Belos VT de Valparaíso de Goiás</p>	<p>#Grupo 06 – A partir de 2500 1ª VT de Aparecida de Goiânia 2ª VT de Aparecida de Goiânia 3ª VT de Aparecida de Goiânia VT de Goianésia</p>
--	--	--	---



## PRAZO MÉDIO ENTRE O AJUIZAMENTO E O ENCERRAMENTO DA INSTRUÇÃO DE TODAS AS VARAS DO TRABALHO

Data do encerramento da instrução entre 1/8/2017 e 31/8/2017 23:59:59

### SUMARÍSSIMO

Qtd. Processos	Prazo Médio (dias)
3.584	63,29

Vara do Trabalho	Qtd Processos	Prazo Médio	Ranking
4ª VARA DO TRABALHO DE RIO VERDE	39	18,38	1º
3ª VARA DO TRABALHO DE APARECIDA DE GOIÂNIA	82	22,78	2º
13ª VARA DO TRABALHO DE GOIÂNIA	85	26,06	3º
VARA DO TRABALHO DE QUIRINÓPOLIS	54	28,56	4º
VARA DO TRABALHO DE INHUMAS	30	34,33	5º
VARA DO TRABALHO DE CERES	70	35,54	6º
VARA DO TRABALHO DE URUAÇU	136	36,73	7º
2ª VARA DO TRABALHO DE APARECIDA DE GOIÂNIA	116	38,78	8º
5ª VARA DO TRABALHO DE GOIÂNIA	65	39,6	9º
1ª VARA DO TRABALHO DE ITUMBIARA	98	39,63	10º
6ª VARA DO TRABALHO DE GOIÂNIA	66	40,24	11º
VARA DO TRABALHO DE VALPARAÍSO DE GOIÁS	101	40,91	12º
VARA DO TRABALHO DE GOIANÉSIA	51	45,41	13º
3ª VARA DO TRABALHO DE ANÁPOLIS	87	47,66	14º
14ª VARA DO TRABALHO DE GOIÂNIA	77	47,81	15º
VARA DO TRABALHO DE GOIATUBA	107	48,64	16º
1ª VARA DO TRABALHO DE APARECIDA DE GOIÂNIA	98	48,69	17º
VARA DO TRABALHO DE GOIÁS	69	49,7	18º
VARA DO TRABALHO DE LUZIÂNIA	144	51,87	19º
2ª VARA DO TRABALHO DE RIO VERDE	59	52,14	20º
VARA DO TRABALHO DE CATALÃO	129	52,42	21º
VARA DO TRABALHO DE SÃO LUIS DE MONTES BELOS	47	52,64	22º
1ª VARA DO TRABALHO DE ANÁPOLIS	69	56,54	23º
VARA DO TRABALHO DE PIRES DO RIO	14	56,64	24º
12ª VARA DO TRABALHO DE GOIÂNIA	68	58,5	25º
2ª VARA DO TRABALHO DE GOIÂNIA	64	58,8	26º



## PRAZO MÉDIO ENTRE O AJUIZAMENTO E O ENCERRAMENTO DA INSTRUÇÃO DE TODAS AS VARAS DO TRABALHO

### SUMARÍSSIMO

Qtd. Processos	Prazo Médio (dias)
3.584	63,29

Vara do Trabalho	Qtd Processos	Prazo Médio	Ranking
10ª VARA DO TRABALHO DE GOIÂNIA	72	61,26	27º
16ª VARA DO TRABALHO DE GOIÂNIA	87	64,23	28º
4ª VARA DO TRABALHO DE GOIÂNIA	79	65,72	29º
9ª VARA DO TRABALHO DE GOIÂNIA	120	68,33	30º
2ª VARA DO TRABALHO DE ITUMBIARA	48	68,44	31º
18ª VARA DO TRABALHO DE GOIÂNIA	71	70,39	32º
4ª VARA DO TRABALHO DE ANÁPOLIS	62	71,35	33º
17ª VARA DO TRABALHO DE GOIÂNIA	90	71,81	34º
3ª VARA DO TRABALHO DE RIO VERDE	56	73,95	35º
8ª VARA DO TRABALHO DE GOIÂNIA	83	75,05	36º
7ª VARA DO TRABALHO DE GOIÂNIA	82	78,98	37º
15ª VARA DO TRABALHO DE GOIÂNIA	112	79,41	38º
1ª VARA DO TRABALHO DE RIO VERDE	41	81,78	39º
VARA DO TRABALHO DE POSSE	23	87,52	40º
VARA DO TRABALHO DE CALDAS NOVAS	64	90,33	41º
11ª VARA DO TRABALHO DE GOIÂNIA	100	91,01	42º
VARA DO TRABALHO DE MINEIROS	34	92,68	43º
2ª VARA DO TRABALHO DE ANÁPOLIS	64	108,97	44º
VARA DO TRABALHO DE JATAÍ	51	118,22	45º
1ª VARA DO TRABALHO DE GOIÂNIA	111	124,46	46º
VARA DO TRABALHO DE FORMOSA	22	136,32	47º
3ª VARA DO TRABALHO DE GOIÂNIA	87	194,64	48º



## PRAZO MÉDIO ENTRE O AJUIZAMENTO E O ENCERRAMENTO DA INSTRUÇÃO - 17ª VARA DO TRABALHO DE GOIÂNIA

Data do encerramento da instrução entre 1/8/2017 e 31/8/2017 23:59:59

### 17ª VARA DO TRABALHO DE GOIÂNIA

#### SUMARÍSSIMO

Qtd	Prazo Médio
89	71,81

Nr. Processo	Ajuiz.	nc. Instruçã	Prazo
RTSum - 0010144-63.2017.5.18.0017	30/01/17	02/08/17	184
RTSum - 0010454-68.2017.5.18.0082	16/05/17	15/08/17	91
RTSum - 0010657-31.2017.5.18.0017	11/04/17	14/08/17	125
RTSum - 0010663-38.2017.5.18.0017	12/04/17	07/08/17	117
RTSum - 0010669-45.2017.5.18.0017	13/04/17	07/08/17	116
RTSum - 0010692-12.2017.5.18.0010	25/04/17	07/08/17	104
RTSum - 0010743-02.2017.5.18.0017	27/04/17	16/08/17	111
RTSum - 0010804-57.2017.5.18.0017	08/05/17	03/08/17	87
RTSum - 0010806-27.2017.5.18.0017	09/05/17	10/08/17	93
RTSum - 0010812-34.2017.5.18.0017	09/05/17	02/08/17	85
RTSum - 0010814-04.2017.5.18.0017	09/05/17	02/08/17	85
RTSum - 0010846-09.2017.5.18.0017	15/05/17	14/08/17	91
RTSum - 0010862-60.2017.5.18.0017	17/05/17	07/08/17	82
RTSum - 0010867-82.2017.5.18.0017	17/05/17	17/08/17	92
RTSum - 0010889-43.2017.5.18.0017	19/05/17	29/08/17	102
RTSum - 0010896-35.2017.5.18.0017	22/05/17	15/08/17	85
RTSum - 0010901-57.2017.5.18.0017	23/05/17	01/08/17	70
RTSum - 0010904-12.2017.5.18.0017	23/05/17	17/08/17	86
RTSum - 0010909-34.2017.5.18.0017	23/05/17	15/08/17	84
RTSum - 0010912-86.2017.5.18.0017	24/05/17	07/08/17	75
RTSum - 0010913-71.2017.5.18.0017	24/05/17	01/08/17	69
RTSum - 0010917-11.2017.5.18.0017	25/05/17	01/08/17	68

**Legenda:**

**Ajuiz.** Data do Ajuizamento;

**Enc. da Instrução:** Data da conclusão para proferir sentença;

**Prazo:** Quantidade de dias decorridos do ajuizamento até o encerramento da instrução.





## PRAZO MÉDIO ENTRE O AJUIZAMENTO E O ENCERRAMENTO DA INSTRUÇÃO - 17ª VARA DO TRABALHO DE GOIÂNIA

### 17ª VARA DO TRABALHO DE GOIÂNIA

#### SUMARÍSSIMO

Qtd	Prazo Médio
89	71,81

Nr. Processo	Ajuiz.	nc. Instruçã	Prazo
RTSum - 0010918-93.2017.5.18.0017	25/05/17	02/08/17	69
RTSum - 0010919-78.2017.5.18.0017	25/05/17	01/08/17	68
RTSum - 0010921-48.2017.5.18.0017	25/05/17	02/08/17	69
RTSum - 0010923-18.2017.5.18.0017	26/05/17	03/08/17	69
RTSum - 0010924-03.2017.5.18.0017	26/05/17	03/08/17	69
RTSum - 0010926-70.2017.5.18.0017	26/05/17	03/08/17	69
RTSum - 0010927-55.2017.5.18.0017	26/05/17	03/08/17	69
RTSum - 0010929-25.2017.5.18.0017	27/05/17	04/08/17	69
RTSum - 0010930-10.2017.5.18.0017	29/05/17	04/08/17	67
RTSum - 0010933-62.2017.5.18.0017	29/05/17	23/08/17	86
RTSum - 0010934-47.2017.5.18.0017	29/05/17	04/08/17	67
RTSum - 0010935-32.2017.5.18.0017	29/05/17	04/08/17	67
RTSum - 0010936-17.2017.5.18.0017	29/05/17	07/08/17	70
RTSum - 0010941-39.2017.5.18.0017	30/05/17	07/08/17	69
RTSum - 0010946-61.2017.5.18.0017	30/05/17	07/08/17	69
RTSum - 0010953-53.2017.5.18.0017	31/05/17	09/08/17	70
RTSum - 0010955-23.2017.5.18.0017	31/05/17	23/08/17	84
RTSum - 0010960-45.2017.5.18.0017	31/05/17	10/08/17	71
RTSum - 0010961-30.2017.5.18.0017	31/05/17	09/08/17	70
RTSum - 0010964-82.2017.5.18.0017	01/06/17	10/08/17	70
RTSum - 0010965-67.2017.5.18.0017	01/06/17	09/08/17	69
RTSum - 0010976-96.2017.5.18.0017	02/06/17	09/08/17	68
RTSum - 0010979-51.2017.5.18.0017	02/06/17	29/08/17	88
RTSum - 0010986-43.2017.5.18.0017	04/06/17	10/08/17	67
RTSum - 0010989-95.2017.5.18.0017	05/06/17	14/08/17	70

**Legenda:**

**Ajuiz.** Data do Ajuizamento;

**Enc. da Instrução:** Data da conclusão para proferir sentença;

**Prazo:** Quantidade de dias decorridos do ajuizamento até o encerramento da instrução.



**PRAZO MÉDIO ENTRE O AJUIZAMENTO E O  
ENCERRAMENTO DA INSTRUÇÃO - 17ª VARA DO  
TRABALHO DE GOIÂNIA**

**17ª VARA DO TRABALHO DE GOIÂNIA**

**SUMARÍSSIMO**

Qtd	Prazo Médio
89	71,81

Nr. Processo	Ajuiz.	nc. Instruçã	Prazo
RTSum - 0010991-65.2017.5.18.0017	05/06/17	14/08/17	70
RTSum - 0010993-35.2017.5.18.0017	05/06/17	14/08/17	70
RTSum - 0010997-72.2017.5.18.0017	05/06/17	14/08/17	70
RTSum - 0011003-79.2017.5.18.0017	06/06/17	15/08/17	70
RTSum - 0011005-49.2017.5.18.0017	06/06/17	15/08/17	70
RTSum - 0011005-49.2017.5.18.0017	06/06/17	30/08/17	85
RTSum - 0011006-34.2017.5.18.0017	06/06/17	30/08/17	85
RTSum - 0011013-26.2017.5.18.0017	07/06/17	16/08/17	70
RTSum - 0011013-68.2017.5.18.0003	06/07/17	29/08/17	54
RTSum - 0011015-93.2017.5.18.0017	07/06/17	16/08/17	70
RTSum - 0011025-40.2017.5.18.0017	09/06/17	17/08/17	69
RTSum - 0011029-77.2017.5.18.0017	09/06/17	17/08/17	69
RTSum - 0011036-69.2017.5.18.0017	11/06/17	28/08/17	78
RTSum - 0011050-53.2017.5.18.0017	13/06/17	24/08/17	72
RTSum - 0011062-67.2017.5.18.0017	16/06/17	28/08/17	73
RTSum - 0011079-06.2017.5.18.0017	20/06/17	16/08/17	57
RTSum - 0011107-71.2017.5.18.0017	23/06/17	16/08/17	54
RTSum - 0011130-17.2017.5.18.0017	27/06/17	08/08/17	42
RTSum - 0011132-84.2017.5.18.0017	27/06/17	17/08/17	51
RTSum - 0011136-24.2017.5.18.0017	28/06/17	17/08/17	50
RTSum - 0011137-09.2017.5.18.0017	28/06/17	18/08/17	51
RTSum - 0011140-61.2017.5.18.0017	28/06/17	01/08/17	34
RTSum - 0011142-31.2017.5.18.0017	28/06/17	18/08/17	51
RTSum - 0011143-16.2017.5.18.0017	28/06/17	18/08/17	51
RTSum - 0011144-98.2017.5.18.0017	28/06/17	18/08/17	51

**Legenda:**

**Ajuiz.** Data do Ajuizamento;

**Enc. da Instrução:** Data da conclusão para proferir sentença;

**Prazo:** Quantidade de dias decorridos do ajuizamento até o encerramento da instrução.



## PRAZO MÉDIO ENTRE O AJUIZAMENTO E O ENCERRAMENTO DA INSTRUÇÃO - 17ª VARA DO TRABALHO DE GOIÂNIA

### 17ª VARA DO TRABALHO DE GOIÂNIA

#### SUMARÍSSIMO

Qtd	Prazo Médio
89	71,81

Nr. Processo	Ajuiz.	nc. Instruçã	Prazo
RTSum - 0011148-38.2017.5.18.0017	29/06/17	18/08/17	50
RTSum - 0011154-45.2017.5.18.0017	29/06/17	28/08/17	60
RTSum - 0011164-89.2017.5.18.0017	03/07/17	28/08/17	56
RTSum - 0011175-21.2017.5.18.0017	04/07/17	29/08/17	56
RTSum - 0011184-80.2017.5.18.0017	05/07/17	28/08/17	54
RTSum - 0011188-20.2017.5.18.0017	06/07/17	29/08/17	54
RTSum - 0011189-05.2017.5.18.0017	06/07/17	30/08/17	55
RTSum - 0011192-57.2017.5.18.0017	06/07/17	30/08/17	55
RTSum - 0011193-42.2017.5.18.0017	06/07/17	30/08/17	55
RTSum - 0011203-86.2017.5.18.0017	07/07/17	30/08/17	54
RTSum - 0011235-91.2017.5.18.0017	13/07/17	29/08/17	47
RTSum - 0011259-22.2017.5.18.0017	17/07/17	30/08/17	44
RTSum - 0011260-07.2017.5.18.0017	18/07/17	15/08/17	28
RTSum - 0011277-43.2017.5.18.0017	19/07/17	04/08/17	16
RTSum - 0011321-62.2017.5.18.0017	26/07/17	18/08/17	23
RTSum - 0011378-80.2017.5.18.0017	04/08/17	16/08/17	12
RTSum - 0011408-18.2017.5.18.0017	09/08/17	16/08/17	7
RTSum - 0012005-21.2016.5.18.0017	07/11/16	29/08/17	295

**Legenda:**

**Ajuiz. Data do Ajuizamento;**

**Enc. da Instrução: Data da conclusão para proferir sentença;**

**Prazo: Quantidade de dias decorridos do ajuizamento até o encerramento da instrução.**



## PRAZO MÉDIO ENTRE O AJUIZAMENTO E O ENCERRAMENTO DA INSTRUÇÃO - 17ª VARA DO TRABALHO DE GOIÂNIA

Data do encerramento da instrução entre 1/8/2017 e 31/8/2017 23:59:59

### ANA LÚCIA CICCONE DE FARIA

#### SUMARÍSSIMO

Qtd	Prazo Médio
38	77,33

Nr. Processo	Ajuiz.	nc. Instruçã	Prazo
RTSum - 0010144-63.2017.5.18.0017	30/01/17	02/08/17	184
RTSum - 0010454-68.2017.5.18.0082	16/05/17	15/08/17	91
RTSum - 0010692-12.2017.5.18.0010	25/04/17	07/08/17	104
RTSum - 0010867-82.2017.5.18.0017	17/05/17	17/08/17	92
RTSum - 0010889-43.2017.5.18.0017	19/05/17	29/08/17	102
RTSum - 0010896-35.2017.5.18.0017	22/05/17	15/08/17	85
RTSum - 0010901-57.2017.5.18.0017	23/05/17	01/08/17	70
RTSum - 0010904-12.2017.5.18.0017	23/05/17	17/08/17	86
RTSum - 0010909-34.2017.5.18.0017	23/05/17	15/08/17	84
RTSum - 0010912-86.2017.5.18.0017	24/05/17	07/08/17	75
RTSum - 0010913-71.2017.5.18.0017	24/05/17	01/08/17	69
RTSum - 0010917-11.2017.5.18.0017	25/05/17	01/08/17	68
RTSum - 0010918-93.2017.5.18.0017	25/05/17	02/08/17	69
RTSum - 0010919-78.2017.5.18.0017	25/05/17	01/08/17	68
RTSum - 0010924-03.2017.5.18.0017	26/05/17	03/08/17	69
RTSum - 0010926-70.2017.5.18.0017	26/05/17	03/08/17	69
RTSum - 0010927-55.2017.5.18.0017	26/05/17	03/08/17	69
RTSum - 0010953-53.2017.5.18.0017	31/05/17	09/08/17	70
RTSum - 0010955-23.2017.5.18.0017	31/05/17	23/08/17	84
RTSum - 0010976-96.2017.5.18.0017	02/06/17	09/08/17	68
RTSum - 0010979-51.2017.5.18.0017	02/06/17	29/08/17	88
RTSum - 0010986-43.2017.5.18.0017	04/06/17	10/08/17	67

**Legenda:**

**Ajuiz.** Data do Ajuizamento;

**Enc. da Instrução:** Data da conclusão para proferir sentença;

**Prazo:** Quantidade de dias decorridos do ajuizamento até o encerramento da instrução.



**PRAZO MÉDIO ENTRE O AJUIZAMENTO E O  
ENCERRAMENTO DA INSTRUÇÃO - 17ª VARA DO  
TRABALHO DE GOIÂNIA**

**ANA LÚCIA CICCONE DE FARIA**

**SUMARÍSSIMO**

Qtd	Prazo Médio
38	77,33

Nr. Processo	Ajuiz.	nc. Instruçã	Prazo
RTSum - 0011003-79.2017.5.18.0017	06/06/17	15/08/17	70
RTSum - 0011005-49.2017.5.18.0017	06/06/17	15/08/17	70
RTSum - 0011005-49.2017.5.18.0017	06/06/17	30/08/17	85
RTSum - 0011006-34.2017.5.18.0017	06/06/17	30/08/17	85
RTSum - 0011025-40.2017.5.18.0017	09/06/17	17/08/17	69
RTSum - 0011029-77.2017.5.18.0017	09/06/17	17/08/17	69
RTSum - 0011050-53.2017.5.18.0017	13/06/17	24/08/17	72
RTSum - 0011079-06.2017.5.18.0017	20/06/17	16/08/17	57
RTSum - 0011107-71.2017.5.18.0017	23/06/17	16/08/17	54
RTSum - 0011130-17.2017.5.18.0017	27/06/17	08/08/17	42
RTSum - 0011132-84.2017.5.18.0017	27/06/17	17/08/17	51
RTSum - 0011136-24.2017.5.18.0017	28/06/17	17/08/17	50
RTSum - 0011140-61.2017.5.18.0017	28/06/17	01/08/17	34
RTSum - 0011235-91.2017.5.18.0017	13/07/17	29/08/17	47
RTSum - 0011260-07.2017.5.18.0017	18/07/17	15/08/17	28
RTSum - 0011408-18.2017.5.18.0017	09/08/17	16/08/17	7
RTSum - 0012005-21.2016.5.18.0017	07/11/16	29/08/17	295

**Legenda:**

**Ajuiz.** Data do Ajuizamento;

**Enc. da Instrução:** Data da conclusão para proferir sentença;

**Prazo:** Quantidade de dias decorridos do ajuizamento até o encerramento da instrução.

**ÉDISON VACCARI**

**SUMARÍSSIMO**

Qtd	Prazo Médio
5	52,6



## PRAZO MÉDIO ENTRE O AJUIZAMENTO E O ENCERRAMENTO DA INSTRUÇÃO - 17ª VARA DO TRABALHO DE GOIÂNIA

### ÉDISON VACCARI

#### SUMARÍSSIMO

Qtd	Prazo Médio
5	52,6

Nr. Processo	Ajuiz.	nc. Instruçã	Prazo
RTSum - 0011189-05.2017.5.18.0017	06/07/17	30/08/17	55
RTSum - 0011192-57.2017.5.18.0017	06/07/17	30/08/17	55
RTSum - 0011193-42.2017.5.18.0017	06/07/17	30/08/17	55
RTSum - 0011203-86.2017.5.18.0017	07/07/17	30/08/17	54
RTSum - 0011259-22.2017.5.18.0017	17/07/17	30/08/17	44

**Legenda:**  
Ajuiz. Data do Ajuizamento;  
Enc. da Instrução: Data da conclusão para proferir sentença;  
Prazo: Quantidade de dias decorridos do ajuizamento até o encerramento da instrução.

### GLENDIA MARIA COELHO RIBEIRO

#### SUMARÍSSIMO

Qtd	Prazo Médio
3	54,67

Nr. Processo	Ajuiz.	nc. Instruçã	Prazo
RTSum - 0011013-68.2017.5.18.0003	06/07/17	29/08/17	54
RTSum - 0011175-21.2017.5.18.0017	04/07/17	29/08/17	56
RTSum - 0011188-20.2017.5.18.0017	06/07/17	29/08/17	54

**Legenda:**  
Ajuiz. Data do Ajuizamento;  
Enc. da Instrução: Data da conclusão para proferir sentença;  
Prazo: Quantidade de dias decorridos do ajuizamento até o encerramento da instrução.

### ISRAEL BRASIL ADOURIAN

#### SUMARÍSSIMO

Qtd	Prazo Médio
-----	-------------



## PRAZO MÉDIO ENTRE O AJUIZAMENTO E O ENCERRAMENTO DA INSTRUÇÃO - 17ª VARA DO TRABALHO DE GOIÂNIA

### ISRAEL BRASIL ADOURIAN

#### SUMARÍSSIMO

1

12

Nr. Processo	Ajuiz.	nc. Instruçã	Prazo
RTSum - 0011378-80.2017.5.18.0017	04/08/17	16/08/17	12

**Legenda:**  
Ajuiz. Data do Ajuizamento;  
Enc. da Instrução: Data da conclusão para proferir sentença;  
Prazo: Quantidade de dias decorridos do ajuizamento até o encerramento da instrução.

### KLEBER MOREIRA DA SILVA

#### SUMARÍSSIMO

Qtd	Prazo Médio
37	72,62

Nr. Processo	Ajuiz.	nc. Instruçã	Prazo
RTSum - 0010657-31.2017.5.18.0017	11/04/17	14/08/17	125
RTSum - 0010663-38.2017.5.18.0017	12/04/17	07/08/17	117
RTSum - 0010669-45.2017.5.18.0017	13/04/17	07/08/17	116
RTSum - 0010743-02.2017.5.18.0017	27/04/17	16/08/17	111
RTSum - 0010804-57.2017.5.18.0017	08/05/17	03/08/17	87
RTSum - 0010806-27.2017.5.18.0017	09/05/17	10/08/17	93
RTSum - 0010812-34.2017.5.18.0017	09/05/17	02/08/17	85
RTSum - 0010814-04.2017.5.18.0017	09/05/17	02/08/17	85
RTSum - 0010846-09.2017.5.18.0017	15/05/17	14/08/17	91
RTSum - 0010862-60.2017.5.18.0017	17/05/17	07/08/17	82
RTSum - 0010921-48.2017.5.18.0017	25/05/17	02/08/17	69
RTSum - 0010923-18.2017.5.18.0017	26/05/17	03/08/17	69

**Legenda:**  
Ajuiz. Data do Ajuizamento;  
Enc. da Instrução: Data da conclusão para proferir sentença;  
Prazo: Quantidade de dias decorridos do ajuizamento até o encerramento da instrução.



**PRAZO MÉDIO ENTRE O AJUIZAMENTO E O  
ENCERRAMENTO DA INSTRUÇÃO - 17ª VARA DO  
TRABALHO DE GOIÂNIA**

**KLEBER MOREIRA DA SILVA**

**SUMARÍSSIMO**

Qtd	Prazo Médio
37	72,62

Nr. Processo	Ajuiz.	nc. Instruçã	Prazo
RTSum - 0010929-25.2017.5.18.0017	27/05/17	04/08/17	69
RTSum - 0010930-10.2017.5.18.0017	29/05/17	04/08/17	67
RTSum - 0010933-62.2017.5.18.0017	29/05/17	23/08/17	86
RTSum - 0010934-47.2017.5.18.0017	29/05/17	04/08/17	67
RTSum - 0010935-32.2017.5.18.0017	29/05/17	04/08/17	67
RTSum - 0010936-17.2017.5.18.0017	29/05/17	07/08/17	70
RTSum - 0010941-39.2017.5.18.0017	30/05/17	07/08/17	69
RTSum - 0010946-61.2017.5.18.0017	30/05/17	07/08/17	69
RTSum - 0010960-45.2017.5.18.0017	31/05/17	10/08/17	71
RTSum - 0010961-30.2017.5.18.0017	31/05/17	09/08/17	70
RTSum - 0010964-82.2017.5.18.0017	01/06/17	10/08/17	70
RTSum - 0010965-67.2017.5.18.0017	01/06/17	09/08/17	69
RTSum - 0010989-95.2017.5.18.0017	05/06/17	14/08/17	70
RTSum - 0010991-65.2017.5.18.0017	05/06/17	14/08/17	70
RTSum - 0010993-35.2017.5.18.0017	05/06/17	14/08/17	70
RTSum - 0010997-72.2017.5.18.0017	05/06/17	14/08/17	70
RTSum - 0011013-26.2017.5.18.0017	07/06/17	16/08/17	70
RTSum - 0011015-93.2017.5.18.0017	07/06/17	16/08/17	70
RTSum - 0011137-09.2017.5.18.0017	28/06/17	18/08/17	51
RTSum - 0011142-31.2017.5.18.0017	28/06/17	18/08/17	51
RTSum - 0011143-16.2017.5.18.0017	28/06/17	18/08/17	51
RTSum - 0011144-98.2017.5.18.0017	28/06/17	18/08/17	51
RTSum - 0011148-38.2017.5.18.0017	29/06/17	18/08/17	50
RTSum - 0011277-43.2017.5.18.0017	19/07/17	04/08/17	16
RTSum - 0011321-62.2017.5.18.0017	26/07/17	18/08/17	23

**Legenda:**

**Ajuiz.** Data do Ajuizamento;

**Enc. da Instrução:** Data da conclusão para proferir sentença;

**Prazo:** Quantidade de dias decorridos do ajuizamento até o encerramento da instrução.





**PRAZO MÉDIO ENTRE O AJUIZAMENTO E O  
ENCERRAMENTO DA INSTRUÇÃO - 17ª VARA DO  
TRABALHO DE GOIÂNIA**

**KLEBER MOREIRA DA SILVA**

**ROSA NAIR DA SILVA NOGUEIRA REIS**

**SUMARÍSSIMO**

Qtd	Prazo Médio
5	64,2

Nr. Processo	Ajuiz.	nc. Instruçã	Prazo
RTSum - 0011036-69.2017.5.18.0017	11/06/17	28/08/17	78
RTSum - 0011062-67.2017.5.18.0017	16/06/17	28/08/17	73
RTSum - 0011154-45.2017.5.18.0017	29/06/17	28/08/17	60
RTSum - 0011164-89.2017.5.18.0017	03/07/17	28/08/17	56
RTSum - 0011184-80.2017.5.18.0017	05/07/17	28/08/17	54

**Legenda:**  
Ajuiz. Data do Ajuizamento;  
Enc. da Instrução: Data da conclusão para proferir sentença;  
Prazo: Quantidade de dias decorridos do ajuizamento até o encerramento da instrução.