

Conceituação

Tema	Prazos Processuais
Relatórios	Evolução Histórica Comparativo por VT Comparativo por Grupo Por Grupo Por VT Por Processo Por Magistrado
Resumo	Apresenta o prazo médio desde o ajuizamento da ação até o encerramento da instrução.
Descrição	O prazo médio é obtido calculando-se a quantidade de dias decorridos desde o ajuizamento até o encerramento da instrução. Os dados são extraídos baseando-se nos itens do e-Gestão: 267 e 90267 - Do ajuizamento da ação até o encerramento da instrução na fase de conhecimento – rito sumaríssimo; 268 e 90268 – Do ajuizamento da ação até o encerramento da instrução na fase de conhecimento – exceto rito sumaríssimo (ordinário)
Origem da informação	e-Gestão
Critérios e transformações	Coletado do e-Gestão, consolidado, otimizado e classificado para análise.
Análises possíveis	Prazo médio entre o ajuizamento da ação e o encerramento da instrução, detalhado de forma Geral, Por grupo, por VT, Por Processo e Por Magistrado.

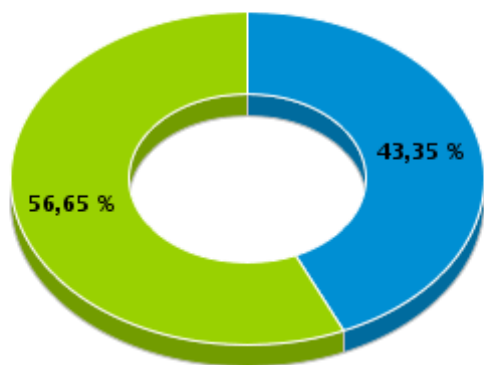


EVOLUÇÃO HISTÓRICA DOS PRAZOS PROCESSUAIS ENTRE O AJUIZAMENTO E O ENCERRAMENTO DA INSTRUÇÃO - 1ª VARA DO TRABALHO DE ITUMBIARA

Data do encerramento da instrução entre 1/8/2017 e 31/8/2017 23:59:59

Rito	Qtd	Prazo Médio
ORDINÁRIO	75	96,15
SUMARÍSSIMO	98	39,63
Total/Média	173	64,13

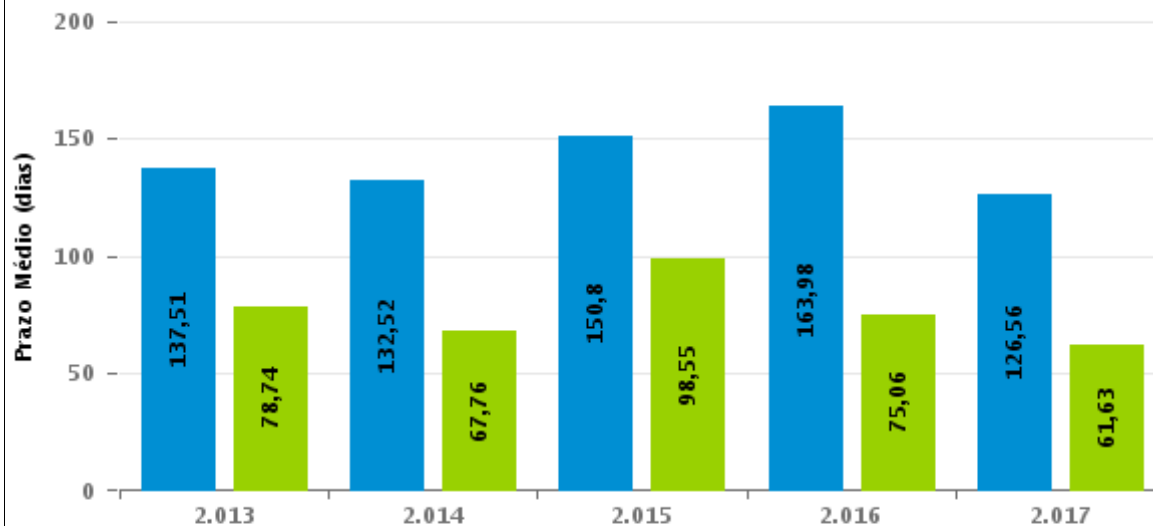
Percentual de Processos por Rito



Rito

■ ORDINÁRIO ■ SUMARÍSSIMO

Prazo Médio por Rito



Para este exercício foram computados os processos até o mês de Agosto/2.017

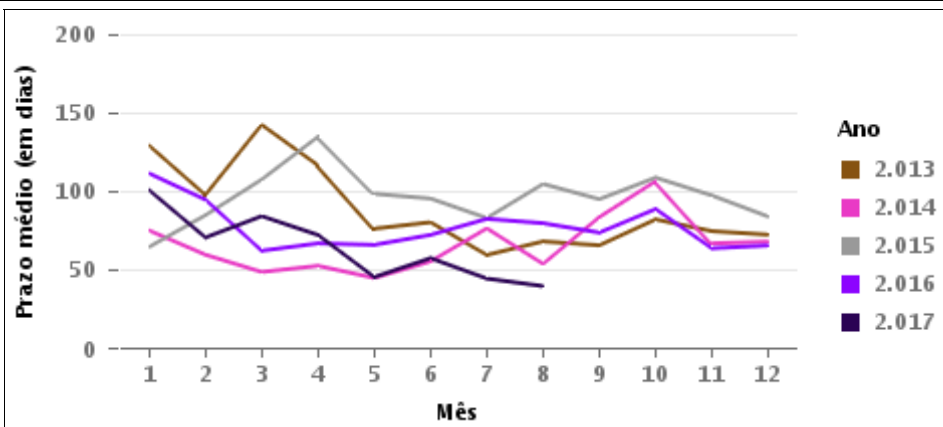
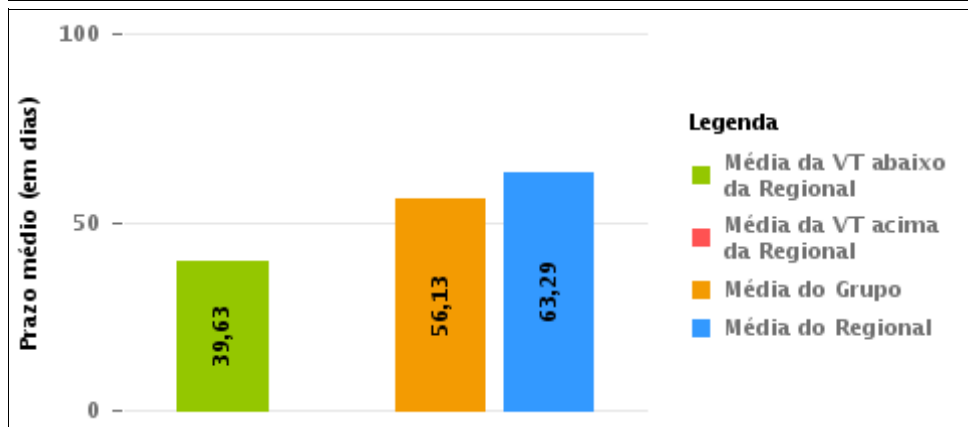
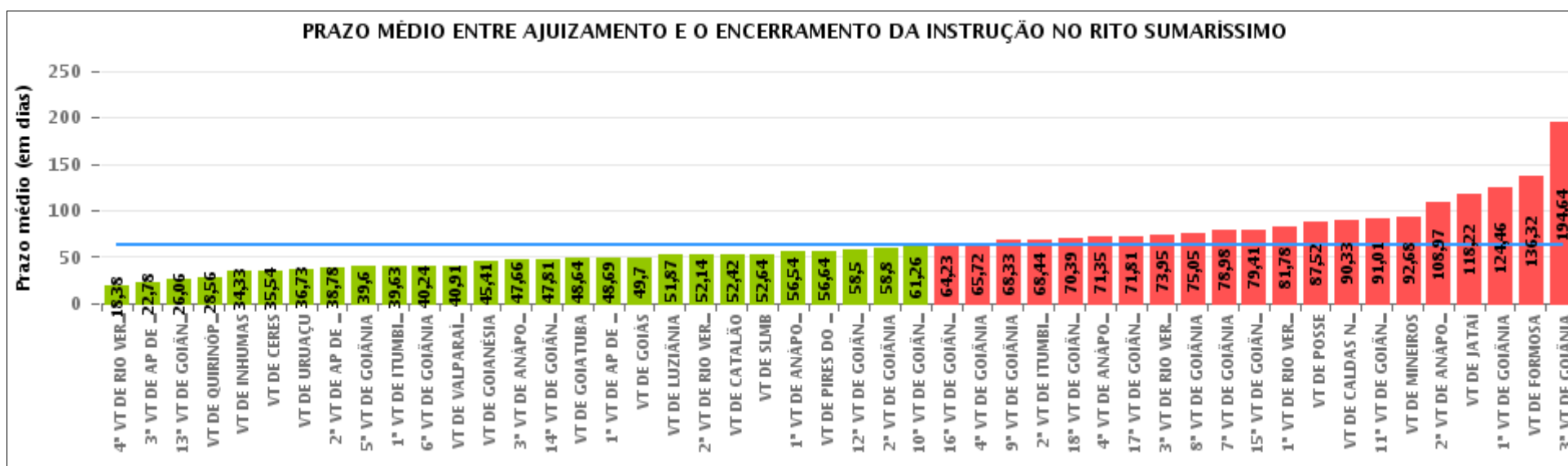
Rito

■ ORDINÁRIO ■ SUMARÍSSIMO



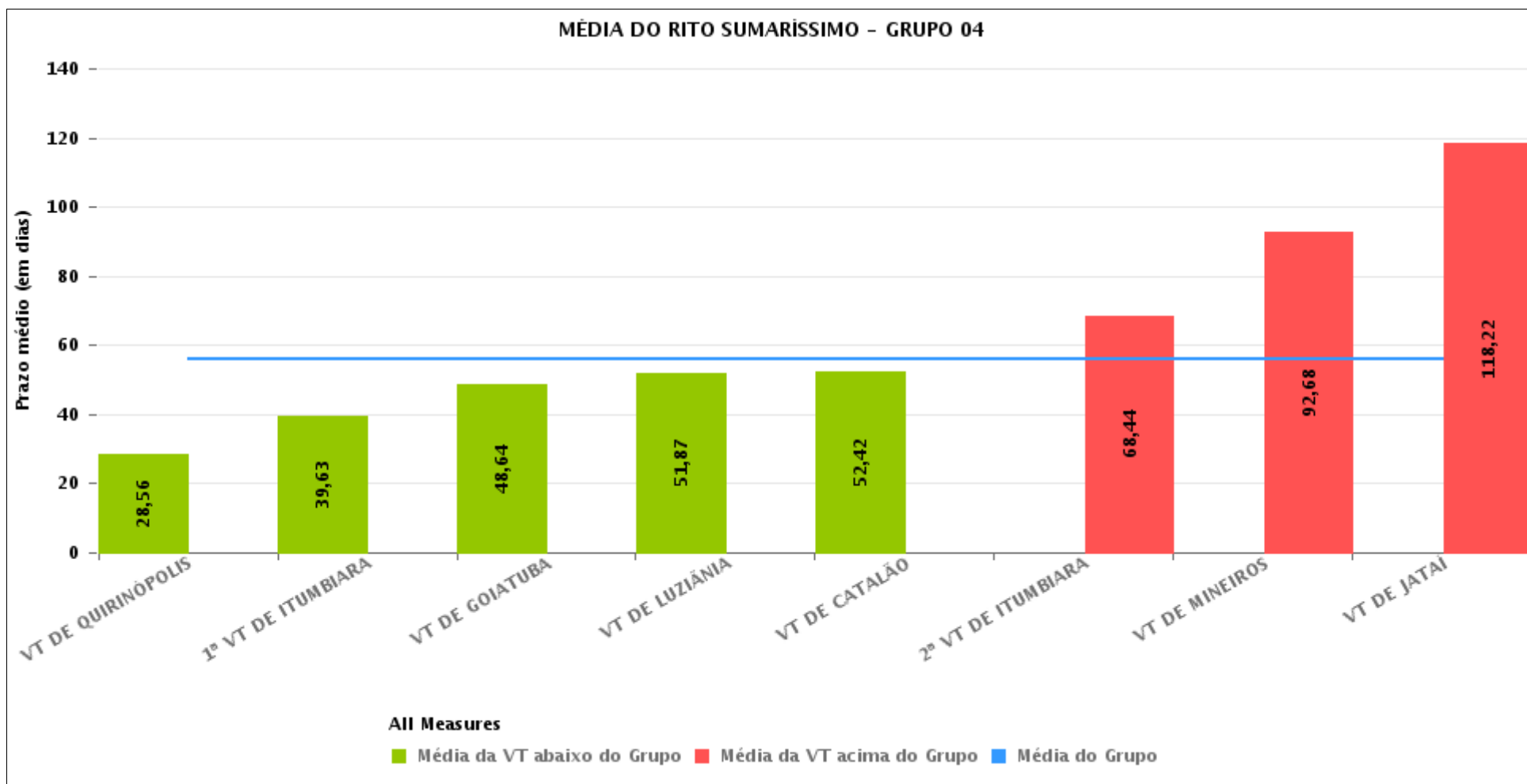
COMPARATIVO DO PRAZO MÉDIO ENTRE O AJUIZAMENTO E O ENCERRAMENTO DA INSTRUÇÃO - 1ª VARA DO TRABALHO DE ITUMBIARA

Data do encerramento da instrução entre 1/8/2017 e 31/8/2017 23:59:59



COMPARATIVO DO PRAZO MÉDIO ENTRE O AJUIZAMENTO E O ENCERRAMENTO DA INSTRUÇÃO ENTRE AS VARAS DO GRUPO

Data do encerramento da instrução entre 1/8/2017 e 31/8/2017 23:59:59





PRAZO MÉDIO ENTRE O AJUIZAMENTO E O ENCERRAMENTO DA INSTRUÇÃO POR GRUPO

Data do encerramento da instrução entre 1/8/2017 e 31/8/2017 23:59:59

Rito	Grupo	Qtd. Processos	Prazo Médio (dias)	Ranking
SUMARÍSSIMO	GRUPO 06	347	38,77	1°
	GRUPO 04	665	56,13	2°
	GRUPO 03	416	66,62	3°
	GRUPO 05	2.097	67,96	4°
	GRUPO 01	23	87,52	5°
	GRUPO 02	36	105,33	6°

Legenda:	# Grupo 04 – De 1501 a 2000 VT de Catalão VT de Goiatuba 1ª VT de Itumbiara 2ª VT de Itumbiara VT de Jataí VT de Luziânia VT de Mineiros VT de Quirinópolis	8ª VT de Goiânia 9ª VT de Goiânia 10ª VT de Goiânia 11ª VT de Goiânia 12ª VT de Goiânia 13ª VT de Goiânia 14ª VT de Goiânia 15ª VT de Goiânia 16ª VT de Goiânia 17ª VT de Goiânia 18ª VT de Goiânia VT de Goiás VT de Inhumas 1ª VT de Rio Verde 2ª VT de Rio Verde 3ª VT de Rio Verde 4ª VT de Rio Verde VT de Uruaçu VT de São Luis de Montes Belos VT de Valparaíso de Goiás	#Grupo 06 – A partir de 2500 1ª VT de Aparecida de Goiânia 2ª VT de Aparecida de Goiânia 3ª VT de Aparecida de Goiânia VT de Goianésia
# Grupo 01 – Até 750 VT de Posse			
# Grupo 02 – De 751 a 1000 VT de Formosa VT de Pires do Rio			
# Grupo 03 – De 1001 a 1500 VT de Ceres 1ª VT de Anápolis 2ª VT de Anápolis 3ª VT de Anápolis 4ª VT de Anápolis VT de Caldas Novas	# Grupo 05 – De 2001 a 2500 1ª VT de Goiânia 2ª VT de Goiânia 3ª VT de Goiânia 4ª VT de Goiânia 5ª VT de Goiânia 6ª VT de Goiânia 7ª VT de Goiânia		



PRAZO MÉDIO ENTRE O AJUIZAMENTO E O ENCERRAMENTO DA INSTRUÇÃO DE TODAS AS VARAS DO TRABALHO

Data do encerramento da instrução entre 1/8/2017 e 31/8/2017 23:59:59

SUMARÍSSIMO

Qtd. Processos	Prazo Médio (dias)
3.584	63,29

Vara do Trabalho	Qtd Processos	Prazo Médio	Ranking
4ª VARA DO TRABALHO DE RIO VERDE	39	18,38	1º
3ª VARA DO TRABALHO DE APARECIDA DE GOIÂNIA	82	22,78	2º
13ª VARA DO TRABALHO DE GOIÂNIA	85	26,06	3º
VARA DO TRABALHO DE QUIRINÓPOLIS	54	28,56	4º
VARA DO TRABALHO DE INHUMAS	30	34,33	5º
VARA DO TRABALHO DE CERES	70	35,54	6º
VARA DO TRABALHO DE URUAÇU	136	36,73	7º
2ª VARA DO TRABALHO DE APARECIDA DE GOIÂNIA	116	38,78	8º
5ª VARA DO TRABALHO DE GOIÂNIA	65	39,6	9º
1ª VARA DO TRABALHO DE ITUMBIARA	98	39,63	10º
6ª VARA DO TRABALHO DE GOIÂNIA	66	40,24	11º
VARA DO TRABALHO DE VALPARAÍSO DE GOIÁS	101	40,91	12º
VARA DO TRABALHO DE GOIANÉSIA	51	45,41	13º
3ª VARA DO TRABALHO DE ANÁPOLIS	87	47,66	14º
14ª VARA DO TRABALHO DE GOIÂNIA	77	47,81	15º
VARA DO TRABALHO DE GOIATUBA	107	48,64	16º
1ª VARA DO TRABALHO DE APARECIDA DE GOIÂNIA	98	48,69	17º
VARA DO TRABALHO DE GOIÁS	69	49,7	18º
VARA DO TRABALHO DE LUZIÂNIA	144	51,87	19º
2ª VARA DO TRABALHO DE RIO VERDE	59	52,14	20º
VARA DO TRABALHO DE CATALÃO	129	52,42	21º
VARA DO TRABALHO DE SÃO LUIS DE MONTES BELOS	47	52,64	22º
1ª VARA DO TRABALHO DE ANÁPOLIS	69	56,54	23º
VARA DO TRABALHO DE PIRES DO RIO	14	56,64	24º
12ª VARA DO TRABALHO DE GOIÂNIA	68	58,5	25º
2ª VARA DO TRABALHO DE GOIÂNIA	64	58,8	26º



PRAZO MÉDIO ENTRE O AJUIZAMENTO E O ENCERRAMENTO DA INSTRUÇÃO DE TODAS AS VARAS DO TRABALHO

SUMARÍSSIMO

Qtd. Processos	Prazo Médio (dias)
3.584	63,29

Vara do Trabalho	Qtd Processos	Prazo Médio	Ranking
10ª VARA DO TRABALHO DE GOIÂNIA	72	61,26	27°
16ª VARA DO TRABALHO DE GOIÂNIA	87	64,23	28°
4ª VARA DO TRABALHO DE GOIÂNIA	79	65,72	29°
9ª VARA DO TRABALHO DE GOIÂNIA	120	68,33	30°
2ª VARA DO TRABALHO DE ITUMBIARA	48	68,44	31°
18ª VARA DO TRABALHO DE GOIÂNIA	71	70,39	32°
4ª VARA DO TRABALHO DE ANÁPOLIS	62	71,35	33°
17ª VARA DO TRABALHO DE GOIÂNIA	90	71,81	34°
3ª VARA DO TRABALHO DE RIO VERDE	56	73,95	35°
8ª VARA DO TRABALHO DE GOIÂNIA	83	75,05	36°
7ª VARA DO TRABALHO DE GOIÂNIA	82	78,98	37°
15ª VARA DO TRABALHO DE GOIÂNIA	112	79,41	38°
1ª VARA DO TRABALHO DE RIO VERDE	41	81,78	39°
VARA DO TRABALHO DE POSSE	23	87,52	40°
VARA DO TRABALHO DE CALDAS NOVAS	64	90,33	41°
11ª VARA DO TRABALHO DE GOIÂNIA	100	91,01	42°
VARA DO TRABALHO DE MINEIROS	34	92,68	43°
2ª VARA DO TRABALHO DE ANÁPOLIS	64	108,97	44°
VARA DO TRABALHO DE JATAÍ	51	118,22	45°
1ª VARA DO TRABALHO DE GOIÂNIA	111	124,46	46°
VARA DO TRABALHO DE FORMOSA	22	136,32	47°
3ª VARA DO TRABALHO DE GOIÂNIA	87	194,64	48°



PRAZO MÉDIO ENTRE O AJUIZAMENTO E O ENCERRAMENTO DA INSTRUÇÃO - 1ª VARA DO TRABALHO DE ITUMBIARA

Data do encerramento da instrução entre 1/8/2017 e 31/8/2017 23:59:59

1ª VARA DO TRABALHO DE ITUMBIARA

SUMARÍSSIMO

Qtd	Prazo Médio
98	39,63

Nr. Processo	Ajuiz.	nc. Instruçã	Prazo
RTSum - 0010010-15.2017.5.18.0121	10/01/17	23/08/17	225
RTSum - 0010208-52.2017.5.18.0121	17/02/17	10/08/17	174
RTSum - 0010305-52.2017.5.18.0121	14/03/17	02/08/17	141
RTSum - 0010449-26.2017.5.18.0121	20/04/17	08/08/17	110
RTSum - 0010450-11.2017.5.18.0121	20/04/17	08/08/17	110
RTSum - 0010475-24.2017.5.18.0121	26/04/17	30/08/17	126
RTSum - 0010616-43.2017.5.18.0121	05/06/17	09/08/17	65
RTSum - 0010648-48.2017.5.18.0121	12/06/17	23/08/17	72
RTSum - 0010651-03.2017.5.18.0121	12/06/17	01/08/17	50
RTSum - 0010658-92.2017.5.18.0121	16/06/17	02/08/17	47
RTSum - 0010661-44.2017.5.18.0122	21/06/17	30/08/17	70
RTSum - 0010675-31.2017.5.18.0121	20/06/17	09/08/17	50
RTSum - 0010687-45.2017.5.18.0121	23/06/17	14/08/17	52
RTSum - 0010694-37.2017.5.18.0121	27/06/17	09/08/17	43
RTSum - 0010695-22.2017.5.18.0121	27/06/17	02/08/17	36
RTSum - 0010704-81.2017.5.18.0121	27/06/17	23/08/17	57
RTSum - 0010705-66.2017.5.18.0121	27/06/17	23/08/17	57
RTSum - 0010710-88.2017.5.18.0121	28/06/17	31/08/17	64
RTSum - 0010712-58.2017.5.18.0121	28/06/17	31/08/17	64
RTSum - 0010718-65.2017.5.18.0121	29/06/17	02/08/17	34
RTSum - 0010719-50.2017.5.18.0121	29/06/17	22/08/17	54

Legenda:

Ajuiz. Data do Ajuizamento;

Enc. da Instrução: Data da conclusão para proferir sentença;

Prazo: Quantidade de dias decorridos do ajuizamento até o encerramento da instrução.



PRAZO MÉDIO ENTRE O AJUIZAMENTO E O ENCERRAMENTO DA INSTRUÇÃO - 1ª VARA DO TRABALHO DE ITUMBIARA

1ª VARA DO TRABALHO DE ITUMBIARA

SUMARÍSSIMO

Qtd	Prazo Médio
98	39,63

Nr. Processo	Ajuiz.	nc. Instruçã	Prazo
RTSum - 0010723-87.2017.5.18.0121	29/06/17	07/08/17	39
RTSum - 0010729-91.2017.5.18.0122	05/07/17	30/08/17	56
RTSum - 0010729-94.2017.5.18.0121	30/06/17	15/08/17	46
RTSum - 0010730-79.2017.5.18.0121	30/06/17	10/08/17	41
RTSum - 0010735-04.2017.5.18.0121	04/07/17	23/08/17	50
RTSum - 0010739-41.2017.5.18.0121	05/07/17	07/08/17	33
RTSum - 0010750-70.2017.5.18.0121	07/07/17	01/08/17	25
RTSum - 0010759-32.2017.5.18.0121	10/07/17	09/08/17	30
RTSum - 0010771-46.2017.5.18.0121	13/07/17	09/08/17	27
RTSum - 0010773-16.2017.5.18.0121	14/07/17	22/08/17	39
RTSum - 0010775-83.2017.5.18.0121	14/07/17	30/08/17	47
RTSum - 0010776-68.2017.5.18.0121	14/07/17	23/08/17	40
RTSum - 0010778-38.2017.5.18.0121	14/07/17	10/08/17	27
RTSum - 0010781-90.2017.5.18.0121	17/07/17	10/08/17	24
RTSum - 0010782-75.2017.5.18.0121	17/07/17	01/08/17	15
RTSum - 0010783-60.2017.5.18.0121	17/07/17	02/08/17	16
RTSum - 0010784-45.2017.5.18.0121	17/07/17	02/08/17	16
RTSum - 0010785-30.2017.5.18.0121	17/07/17	02/08/17	16
RTSum - 0010786-15.2017.5.18.0121	17/07/17	02/08/17	16
RTSum - 0010787-97.2017.5.18.0121	17/07/17	01/08/17	15
RTSum - 0010788-82.2017.5.18.0121	17/07/17	07/08/17	21
RTSum - 0010789-67.2017.5.18.0121	17/07/17	02/08/17	16
RTSum - 0010790-52.2017.5.18.0121	17/07/17	22/08/17	36
RTSum - 0010791-37.2017.5.18.0121	17/07/17	07/08/17	21

Legenda:

Ajuiz. Data do Ajuizamento;

Enc. da Instrução: Data da conclusão para proferir sentença;

Prazo: Quantidade de dias decorridos do ajuizamento até o encerramento da instrução.



PRAZO MÉDIO ENTRE O AJUIZAMENTO E O ENCERRAMENTO DA INSTRUÇÃO - 1ª VARA DO TRABALHO DE ITUMBIARA

1ª VARA DO TRABALHO DE ITUMBIARA

SUMARÍSSIMO

Qtd	Prazo Médio
98	39,63

Nr. Processo	Ajuiz.	nc. Instruçã	Prazo
RTSum - 0010792-22.2017.5.18.0121	17/07/17	02/08/17	16
RTSum - 0010793-07.2017.5.18.0121	17/07/17	24/08/17	38
RTSum - 0010795-74.2017.5.18.0121	17/07/17	07/08/17	21
RTSum - 0010797-44.2017.5.18.0121	18/07/17	22/08/17	35
RTSum - 0010799-14.2017.5.18.0121	18/07/17	02/08/17	15
RTSum - 0010800-96.2017.5.18.0121	18/07/17	02/08/17	15
RTSum - 0010801-81.2017.5.18.0121	18/07/17	02/08/17	15
RTSum - 0010802-66.2017.5.18.0121	18/07/17	02/08/17	15
RTSum - 0010803-51.2017.5.18.0121	18/07/17	02/08/17	15
RTSum - 0010804-36.2017.5.18.0121	18/07/17	02/08/17	15
RTSum - 0010805-21.2017.5.18.0121	18/07/17	02/08/17	15
RTSum - 0010806-06.2017.5.18.0121	18/07/17	02/08/17	15
RTSum - 0010807-88.2017.5.18.0121	18/07/17	02/08/17	15
RTSum - 0010808-73.2017.5.18.0121	18/07/17	02/08/17	15
RTSum - 0010809-58.2017.5.18.0121	18/07/17	02/08/17	15
RTSum - 0010811-28.2017.5.18.0121	18/07/17	30/08/17	43
RTSum - 0010816-50.2017.5.18.0121	19/07/17	02/08/17	14
RTSum - 0010820-87.2017.5.18.0121	19/07/17	22/08/17	34
RTSum - 0010822-57.2017.5.18.0121	19/07/17	02/08/17	14
RTSum - 0010825-12.2017.5.18.0121	20/07/17	10/08/17	21
RTSum - 0010832-04.2017.5.18.0121	20/07/17	30/08/17	41
RTSum - 0010834-71.2017.5.18.0121	20/07/17	10/08/17	21
RTSum - 0010837-26.2017.5.18.0121	20/07/17	10/08/17	21
RTSum - 0010839-30.2016.5.18.0121	13/07/16	02/08/17	385

Legenda:

Ajuiz. Data do Ajuizamento;

Enc. da Instrução: Data da conclusão para proferir sentença;

Prazo: Quantidade de dias decorridos do ajuizamento até o encerramento da instrução.



PRAZO MÉDIO ENTRE O AJUIZAMENTO E O ENCERRAMENTO DA INSTRUÇÃO - 1ª VARA DO TRABALHO DE ITUMBIARA

1ª VARA DO TRABALHO DE ITUMBIARA

SUMARÍSSIMO

Qtd	Prazo Médio
98	39,63

Nr. Processo	Ajuiz.	nc. Instruçã	Prazo
RTSum - 0010841-63.2017.5.18.0121	21/07/17	14/08/17	24
RTSum - 0010849-40.2017.5.18.0121	21/07/17	31/08/17	41
RTSum - 0010874-53.2017.5.18.0121	26/07/17	24/08/17	29
RTSum - 0010884-97.2017.5.18.0121	27/07/17	22/08/17	26
RTSum - 0010890-07.2017.5.18.0121	28/07/17	16/08/17	19
RTSum - 0010896-14.2017.5.18.0121	31/07/17	21/08/17	21
RTSum - 0010897-96.2017.5.18.0121	31/07/17	21/08/17	21
RTSum - 0010898-81.2017.5.18.0121	31/07/17	21/08/17	21
RTSum - 0010907-43.2017.5.18.0121	01/08/17	31/08/17	30
RTSum - 0010910-95.2017.5.18.0121	01/08/17	22/08/17	21
RTSum - 0010914-35.2017.5.18.0121	02/08/17	28/08/17	26
RTSum - 0010915-20.2017.5.18.0121	02/08/17	31/08/17	29
RTSum - 0010917-87.2017.5.18.0121	02/08/17	03/08/17	1
RTSum - 0010923-94.2017.5.18.0121	03/08/17	29/08/17	26
RTSum - 0010928-19.2017.5.18.0121	04/08/17	07/08/17	3
RTSum - 0010932-56.2017.5.18.0121	04/08/17	30/08/17	26
RTSum - 0010933-41.2017.5.18.0121	04/08/17	30/08/17	26
RTSum - 0010934-26.2017.5.18.0121	04/08/17	29/08/17	25
RTSum - 0010937-78.2017.5.18.0121	04/08/17	29/08/17	25
RTSum - 0010938-63.2017.5.18.0121	04/08/17	24/08/17	20
RTSum - 0010939-48.2017.5.18.0121	04/08/17	24/08/17	20
RTSum - 0010940-33.2017.5.18.0121	04/08/17	24/08/17	20
RTSum - 0010941-18.2017.5.18.0121	04/08/17	24/08/17	20
RTSum - 0010942-03.2017.5.18.0121	04/08/17	24/08/17	20

Legenda:

Ajuiz. Data do Ajuizamento;

Enc. da Instrução: Data da conclusão para proferir sentença;

Prazo: Quantidade de dias decorridos do ajuizamento até o encerramento da instrução.



**PRAZO MÉDIO ENTRE O AJUIZAMENTO E O
ENCERRAMENTO DA INSTRUÇÃO - 1ª VARA DO
TRABALHO DE ITUMBIARA**

**1ª VARA DO TRABALHO DE
ITUMBIARA**

SUMARÍSSIMO

Qtd	Prazo Médio
98	39,63

Nr. Processo	Ajuiz.	nc. Instruçã	Prazo
RTSum - 0010943-85.2017.5.18.0121	04/08/17	24/08/17	20
RTSum - 0010944-70.2017.5.18.0121	04/08/17	24/08/17	20
RTSum - 0010976-75.2017.5.18.0121	15/08/17	16/08/17	1
RTSum - 0010984-52.2017.5.18.0121	16/08/17	31/08/17	15
RTSum - 0010995-81.2017.5.18.0121	18/08/17	24/08/17	6

Legenda:
Ajuiz. Data do Ajuizamento;
Enc. da Instrução: Data da conclusão para proferir sentença;
Prazo: Quantidade de dias decorridos do ajuizamento até o encerramento da instrução.



PRAZO MÉDIO ENTRE O AJUIZAMENTO E O ENCERRAMENTO DA INSTRUÇÃO - 1ª VARA DO TRABALHO DE ITUMBIARA

Data do encerramento da instrução entre 1/8/2017 e 31/8/2017 23:59:59

MARCELO ALVES GOMES

SUMARÍSSIMO

Qtd	Prazo Médio
35	45,31

Nr. Processo	Ajuiz.	nc. Instruçã	Prazo
RTSum - 0010208-52.2017.5.18.0121	17/02/17	10/08/17	174
RTSum - 0010449-26.2017.5.18.0121	20/04/17	08/08/17	110
RTSum - 0010450-11.2017.5.18.0121	20/04/17	08/08/17	110
RTSum - 0010475-24.2017.5.18.0121	26/04/17	30/08/17	126
RTSum - 0010661-44.2017.5.18.0122	21/06/17	30/08/17	70
RTSum - 0010675-31.2017.5.18.0121	20/06/17	09/08/17	50
RTSum - 0010687-45.2017.5.18.0121	23/06/17	14/08/17	52
RTSum - 0010694-37.2017.5.18.0121	27/06/17	09/08/17	43
RTSum - 0010710-88.2017.5.18.0121	28/06/17	31/08/17	64
RTSum - 0010712-58.2017.5.18.0121	28/06/17	31/08/17	64
RTSum - 0010723-87.2017.5.18.0121	29/06/17	07/08/17	39
RTSum - 0010729-91.2017.5.18.0122	05/07/17	30/08/17	56
RTSum - 0010730-79.2017.5.18.0121	30/06/17	10/08/17	41
RTSum - 0010759-32.2017.5.18.0121	10/07/17	09/08/17	30
RTSum - 0010771-46.2017.5.18.0121	13/07/17	09/08/17	27
RTSum - 0010778-38.2017.5.18.0121	14/07/17	10/08/17	27
RTSum - 0010781-90.2017.5.18.0121	17/07/17	10/08/17	24
RTSum - 0010788-82.2017.5.18.0121	17/07/17	07/08/17	21
RTSum - 0010791-37.2017.5.18.0121	17/07/17	07/08/17	21
RTSum - 0010795-74.2017.5.18.0121	17/07/17	07/08/17	21
RTSum - 0010811-28.2017.5.18.0121	18/07/17	30/08/17	43
RTSum - 0010825-12.2017.5.18.0121	20/07/17	10/08/17	21

Legenda:

Ajuiz. Data do Ajuizamento;

Enc. da Instrução: Data da conclusão para proferir sentença;

Prazo: Quantidade de dias decorridos do ajuizamento até o encerramento da instrução.



PRAZO MÉDIO ENTRE O AJUIZAMENTO E O ENCERRAMENTO DA INSTRUÇÃO - 1ª VARA DO TRABALHO DE ITUMBIARA

MARCELO ALVES GOMES

SUMARÍSSIMO

Qtd	Prazo Médio
35	45,31

Nr. Processo	Ajuiz.	nc. Instruça	Prazo
RTSum - 0010832-04.2017.5.18.0121	20/07/17	30/08/17	41
RTSum - 0010834-71.2017.5.18.0121	20/07/17	10/08/17	21
RTSum - 0010837-26.2017.5.18.0121	20/07/17	10/08/17	21
RTSum - 0010849-40.2017.5.18.0121	21/07/17	31/08/17	41
RTSum - 0010907-43.2017.5.18.0121	01/08/17	31/08/17	30
RTSum - 0010914-35.2017.5.18.0121	02/08/17	28/08/17	26
RTSum - 0010915-20.2017.5.18.0121	02/08/17	31/08/17	29
RTSum - 0010923-94.2017.5.18.0121	03/08/17	29/08/17	26
RTSum - 0010932-56.2017.5.18.0121	04/08/17	30/08/17	26
RTSum - 0010933-41.2017.5.18.0121	04/08/17	30/08/17	26
RTSum - 0010934-26.2017.5.18.0121	04/08/17	29/08/17	25
RTSum - 0010937-78.2017.5.18.0121	04/08/17	29/08/17	25
RTSum - 0010984-52.2017.5.18.0121	16/08/17	31/08/17	15

Legenda:

Ajuiz. Data do Ajuizamento;

Enc. da Instrução: Data da conclusão para proferir sentença;

Prazo: Quantidade de dias decorridos do ajuizamento até o encerramento da instrução.

RODRIGO DIAS DA FONSECA

SUMARÍSSIMO

Qtd	Prazo Médio
63	36,48

Nr. Processo	Ajuiz.	nc. Instruça	Prazo
RTSum - 0010010-15.2017.5.18.0121	10/01/17	23/08/17	225

Legenda:

Ajuiz. Data do Ajuizamento;

Enc. da Instrução: Data da conclusão para proferir sentença;

Prazo: Quantidade de dias decorridos do ajuizamento até o encerramento da instrução.



**PRAZO MÉDIO ENTRE O AJUIZAMENTO E O
ENCERRAMENTO DA INSTRUÇÃO - 1ª VARA DO
TRABALHO DE ITUMBIARA**

RODRIGO DIAS DA FONSECA

SUMARÍSSIMO

Qtd	Prazo Médio
63	36,48

Nr. Processo	Ajuiz.	nc. Instruça	Prazo
RTSum - 0010305-52.2017.5.18.0121	14/03/17	02/08/17	141
RTSum - 0010616-43.2017.5.18.0121	05/06/17	09/08/17	65
RTSum - 0010648-48.2017.5.18.0121	12/06/17	23/08/17	72
RTSum - 0010651-03.2017.5.18.0121	12/06/17	01/08/17	50
RTSum - 0010658-92.2017.5.18.0121	16/06/17	02/08/17	47
RTSum - 0010695-22.2017.5.18.0121	27/06/17	02/08/17	36
RTSum - 0010704-81.2017.5.18.0121	27/06/17	23/08/17	57
RTSum - 0010705-66.2017.5.18.0121	27/06/17	23/08/17	57
RTSum - 0010718-65.2017.5.18.0121	29/06/17	02/08/17	34
RTSum - 0010719-50.2017.5.18.0121	29/06/17	22/08/17	54
RTSum - 0010729-94.2017.5.18.0121	30/06/17	15/08/17	46
RTSum - 0010735-04.2017.5.18.0121	04/07/17	23/08/17	50
RTSum - 0010739-41.2017.5.18.0121	05/07/17	07/08/17	33
RTSum - 0010750-70.2017.5.18.0121	07/07/17	01/08/17	25
RTSum - 0010773-16.2017.5.18.0121	14/07/17	22/08/17	39
RTSum - 0010775-83.2017.5.18.0121	14/07/17	30/08/17	47
RTSum - 0010776-68.2017.5.18.0121	14/07/17	23/08/17	40
RTSum - 0010782-75.2017.5.18.0121	17/07/17	01/08/17	15
RTSum - 0010783-60.2017.5.18.0121	17/07/17	02/08/17	16
RTSum - 0010784-45.2017.5.18.0121	17/07/17	02/08/17	16
RTSum - 0010785-30.2017.5.18.0121	17/07/17	02/08/17	16
RTSum - 0010786-15.2017.5.18.0121	17/07/17	02/08/17	16
RTSum - 0010787-97.2017.5.18.0121	17/07/17	01/08/17	15
RTSum - 0010789-67.2017.5.18.0121	17/07/17	02/08/17	16
RTSum - 0010790-52.2017.5.18.0121	17/07/17	22/08/17	36

Legenda:

Ajuiz. Data do Ajuizamento;

Enc. da Instrução: Data da conclusão para proferir sentença;

Prazo: Quantidade de dias decorridos do ajuizamento até o encerramento da instrução.



**PRAZO MÉDIO ENTRE O AJUIZAMENTO E O
ENCERRAMENTO DA INSTRUÇÃO - 1ª VARA DO
TRABALHO DE ITUMBIARA**

RODRIGO DIAS DA FONSECA

SUMARÍSSIMO

Qtd	Prazo Médio
63	36,48

Nr. Processo	Ajuiz.	nc. Instruça	Prazo
RTSum - 0010792-22.2017.5.18.0121	17/07/17	02/08/17	16
RTSum - 0010793-07.2017.5.18.0121	17/07/17	24/08/17	38
RTSum - 0010797-44.2017.5.18.0121	18/07/17	22/08/17	35
RTSum - 0010799-14.2017.5.18.0121	18/07/17	02/08/17	15
RTSum - 0010800-96.2017.5.18.0121	18/07/17	02/08/17	15
RTSum - 0010801-81.2017.5.18.0121	18/07/17	02/08/17	15
RTSum - 0010802-66.2017.5.18.0121	18/07/17	02/08/17	15
RTSum - 0010803-51.2017.5.18.0121	18/07/17	02/08/17	15
RTSum - 0010804-36.2017.5.18.0121	18/07/17	02/08/17	15
RTSum - 0010805-21.2017.5.18.0121	18/07/17	02/08/17	15
RTSum - 0010806-06.2017.5.18.0121	18/07/17	02/08/17	15
RTSum - 0010807-88.2017.5.18.0121	18/07/17	02/08/17	15
RTSum - 0010808-73.2017.5.18.0121	18/07/17	02/08/17	15
RTSum - 0010809-58.2017.5.18.0121	18/07/17	02/08/17	15
RTSum - 0010816-50.2017.5.18.0121	19/07/17	02/08/17	14
RTSum - 0010820-87.2017.5.18.0121	19/07/17	22/08/17	34
RTSum - 0010822-57.2017.5.18.0121	19/07/17	02/08/17	14
RTSum - 0010839-30.2016.5.18.0121	13/07/16	02/08/17	385
RTSum - 0010841-63.2017.5.18.0121	21/07/17	14/08/17	24
RTSum - 0010874-53.2017.5.18.0121	26/07/17	24/08/17	29
RTSum - 0010884-97.2017.5.18.0121	27/07/17	22/08/17	26
RTSum - 0010890-07.2017.5.18.0121	28/07/17	16/08/17	19
RTSum - 0010896-14.2017.5.18.0121	31/07/17	21/08/17	21
RTSum - 0010897-96.2017.5.18.0121	31/07/17	21/08/17	21
RTSum - 0010898-81.2017.5.18.0121	31/07/17	21/08/17	21

Legenda:

Ajuiz. Data do Ajuizamento;

Enc. da Instrução: Data da conclusão para proferir sentença;

Prazo: Quantidade de dias decorridos do ajuizamento até o encerramento da instrução.



**PRAZO MÉDIO ENTRE O AJUIZAMENTO E O
ENCERRAMENTO DA INSTRUÇÃO - 1ª VARA DO
TRABALHO DE ITUMBIARA**

RODRIGO DIAS DA FONSECA

SUMARÍSSIMO

Qtd	Prazo Médio
63	36,48

Nr. Processo	Ajuiz.	nc. Instruçã	Prazo
RTSum - 0010910-95.2017.5.18.0121	01/08/17	22/08/17	21
RTSum - 0010917-87.2017.5.18.0121	02/08/17	03/08/17	1
RTSum - 0010928-19.2017.5.18.0121	04/08/17	07/08/17	3
RTSum - 0010938-63.2017.5.18.0121	04/08/17	24/08/17	20
RTSum - 0010939-48.2017.5.18.0121	04/08/17	24/08/17	20
RTSum - 0010940-33.2017.5.18.0121	04/08/17	24/08/17	20
RTSum - 0010941-18.2017.5.18.0121	04/08/17	24/08/17	20
RTSum - 0010942-03.2017.5.18.0121	04/08/17	24/08/17	20
RTSum - 0010943-85.2017.5.18.0121	04/08/17	24/08/17	20
RTSum - 0010944-70.2017.5.18.0121	04/08/17	24/08/17	20
RTSum - 0010976-75.2017.5.18.0121	15/08/17	16/08/17	1
RTSum - 0010995-81.2017.5.18.0121	18/08/17	24/08/17	6

Legenda:

Ajuiz. Data do Ajuizamento;

Enc. da Instrução: Data da conclusão para proferir sentença;

Prazo: Quantidade de dias decorridos do ajuizamento até o encerramento da instrução.