

Conceituação

Tema	Prazos Processuais
Relatórios	Evolução Histórica Comparativo por VT Comparativo por Grupo Por Grupo Por VT Por Processo Por Magistrado
Resumo	Apresenta o prazo médio desde o ajuizamento da ação até o encerramento da instrução.
Descrição	O prazo médio é obtido calculando-se a quantidade de dias decorridos desde o ajuizamento até o encerramento da instrução. Os dados são extraídos baseando-se nos itens do e-Gestão: 267 e 90267 - Do ajuizamento da ação até o encerramento da instrução na fase de conhecimento – rito sumaríssimo; 268 e 90268 – Do ajuizamento da ação até o encerramento da instrução na fase de conhecimento – exceto rito sumaríssimo (ordinário)
Origem da informação	e-Gestão
Critérios e transformações	Coletado do e-Gestão, consolidado, otimizado e classificado para análise.
Análises possíveis	Prazo médio entre o ajuizamento da ação e o encerramento da instrução, detalhado de forma Geral, Por grupo, por VT, Por Processo e Por Magistrado.

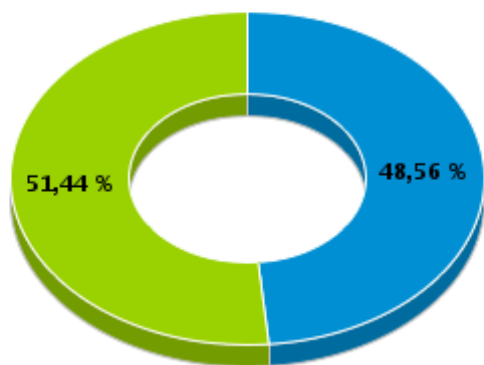


EVOLUÇÃO HISTÓRICA DOS PRAZOS PROCESSUAIS ENTRE O AJUIZAMENTO E O ENCERRAMENTO DA INSTRUÇÃO - VARA DO TRABALHO DE GOIATUBA

Data do encerramento da instrução entre 1/8/2017 e 31/8/2017 23:59:59

Rito	Qtd	Prazo Médio
ORDINÁRIO	101	81,37
SUMARÍSSIMO	107	48,64
Total/Média	208	64,53

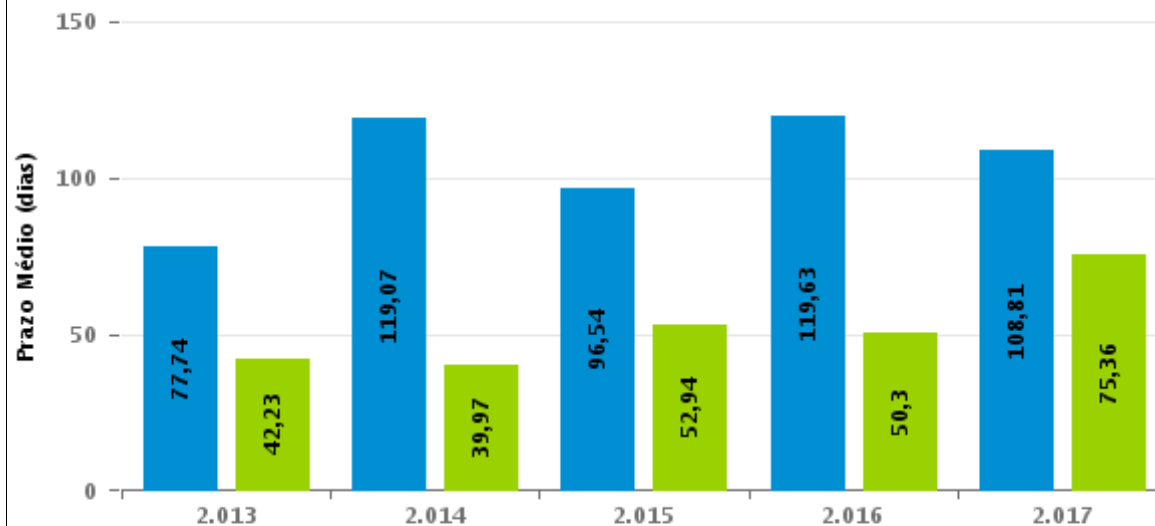
Percentual de Processos por Rito



Rito

■ ORDINÁRIO ■ SUMARÍSSIMO

Prazo Médio por Rito



Para este exercício foram computados os processos até o mês de Agosto/2017

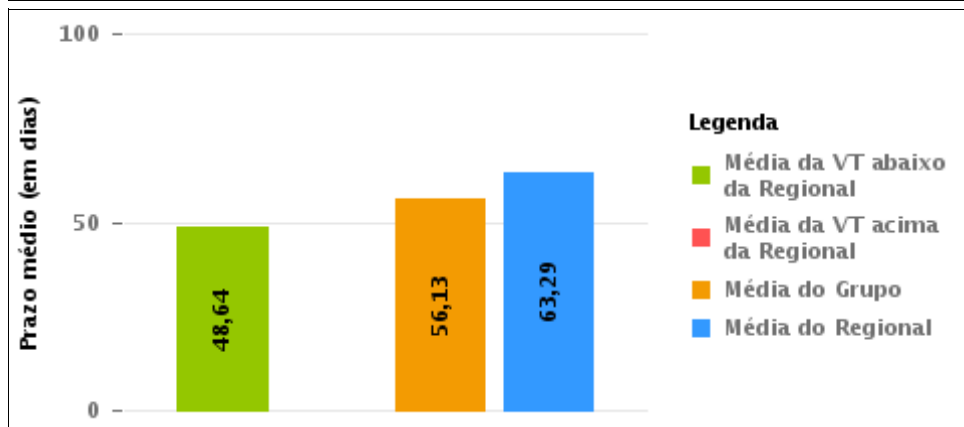
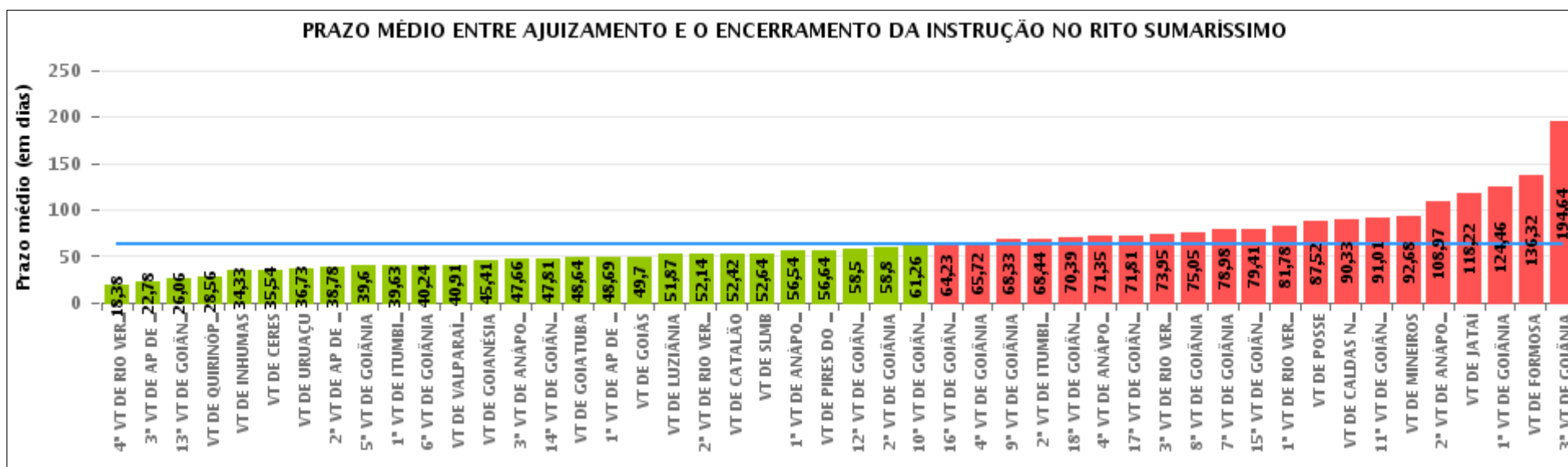
Rito

■ ORDINÁRIO ■ SUMARÍSSIMO



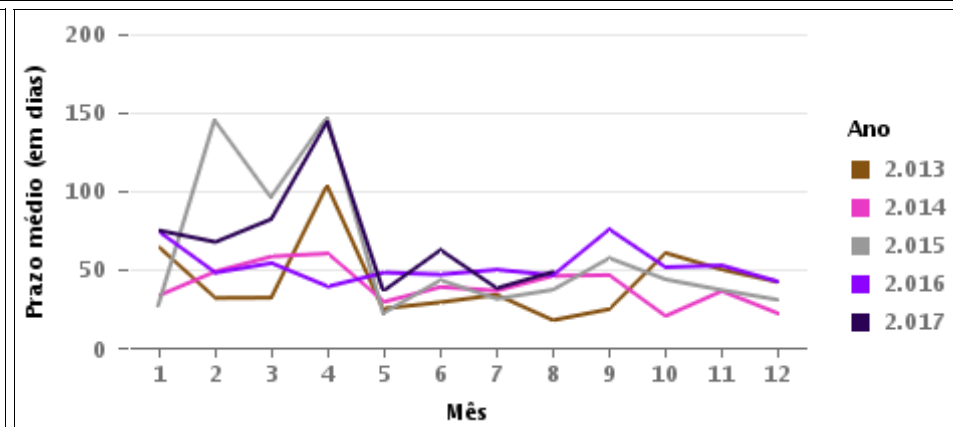
COMPARATIVO DO PRAZO MÉDIO ENTRE O AJUIZAMENTO E O ENCERRAMENTO DA INSTRUÇÃO - VARA DO TRABALHO DE GOIATUBA

Data do encerramento da instrução entre 1/8/2017 e 31/8/2017 23:59:59



Legenda

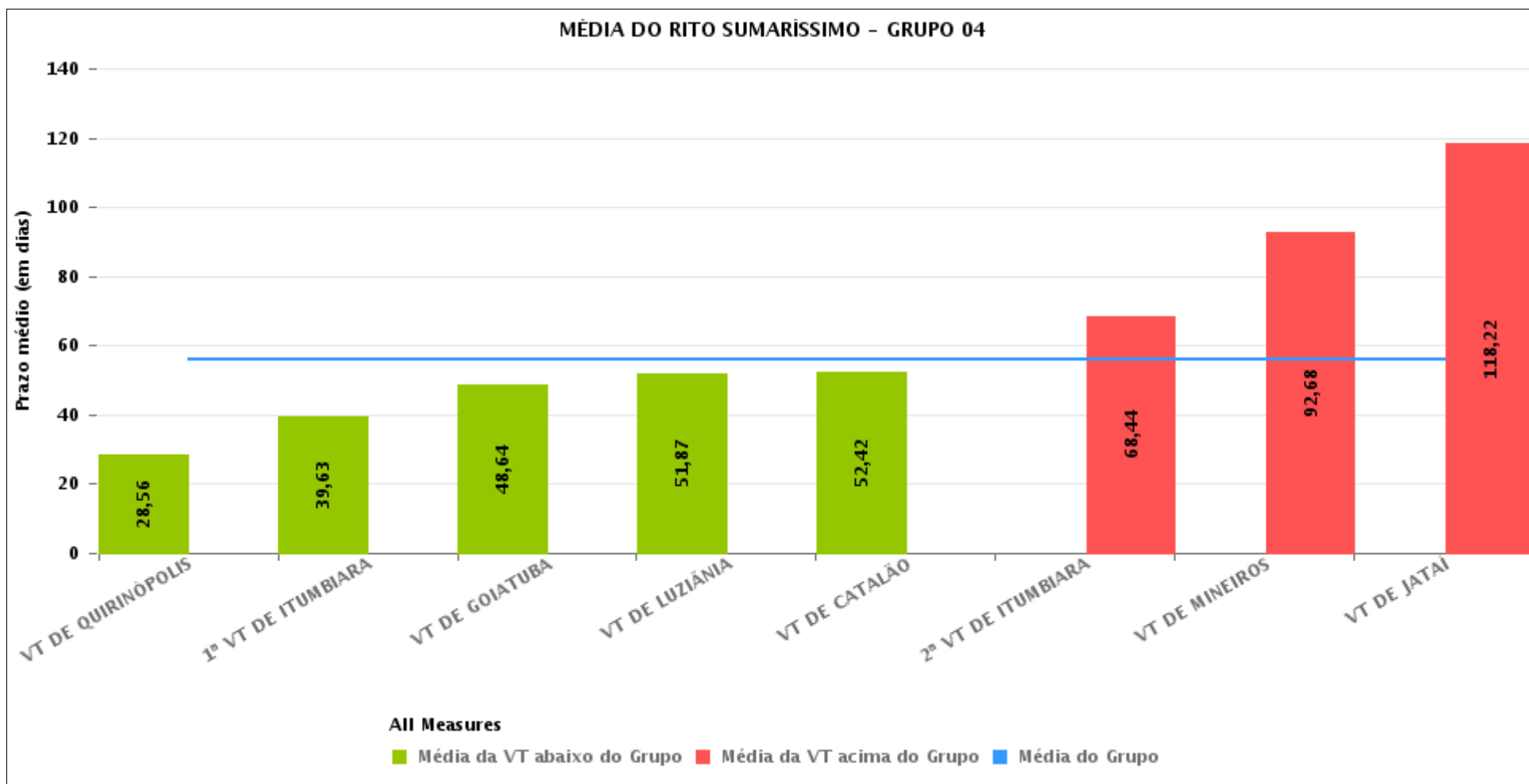
- Média da VT abaixo da Regional
- Média da VT acima da Regional
- Média do Grupo
- Média do Regional





COMPARATIVO DO PRAZO MÉDIO ENTRE O AJUIZAMENTO E O ENCERRAMENTO DA INSTRUÇÃO ENTRE AS VARAS DO GRUPO

Data do encerramento da instrução entre 1/8/2017 e 31/8/2017 23:59:59





PRAZO MÉDIO ENTRE O AJUIZAMENTO E O ENCERRAMENTO DA INSTRUÇÃO POR GRUPO

Data do encerramento da instrução entre 1/8/2017 e 31/8/2017 23:59:59

Rito	Grupo	Qtd. Processos	Prazo Médio (dias)	Ranking
SUMARÍSSIMO	GRUPO 06	347	38,77	1°
	GRUPO 04	665	56,13	2°
	GRUPO 03	416	66,62	3°
	GRUPO 05	2.097	67,96	4°
	GRUPO 01	23	87,52	5°
	GRUPO 02	36	105,33	6°

Legenda:	# Grupo 04 – De 1501 a 2000 VT de Catalão VT de Goiatuba 1ª VT de Itumbiara 2ª VT de Itumbiara VT de Jataí VT de Luziânia VT de Mineiros VT de Quirinópolis	8ª VT de Goiânia 9ª VT de Goiânia 10ª VT de Goiânia 11ª VT de Goiânia 12ª VT de Goiânia 13ª VT de Goiânia 14ª VT de Goiânia 15ª VT de Goiânia 16ª VT de Goiânia 17ª VT de Goiânia 18ª VT de Goiânia VT de Goiás VT de Inhumas 1ª VT de Rio Verde 2ª VT de Rio Verde 3ª VT de Rio Verde 4ª VT de Rio Verde VT de Uruaçu VT de São Luis de Montes Belos VT de Valparaíso de Goiás	#Grupo 06 – A partir de 2500 1ª VT de Aparecida de Goiânia 2ª VT de Aparecida de Goiânia 3ª VT de Aparecida de Goiânia VT de Goianésia
# Grupo 01 – Até 750 VT de Posse			
# Grupo 02 – De 751 a 1000 VT de Formosa VT de Pires do Rio			
# Grupo 03 – De 1001 a 1500 VT de Ceres 1ª VT de Anápolis 2ª VT de Anápolis 3ª VT de Anápolis 4ª VT de Anápolis VT de Caldas Novas	# Grupo 05 – De 2001 a 2500 1ª VT de Goiânia 2ª VT de Goiânia 3ª VT de Goiânia 4ª VT de Goiânia 5ª VT de Goiânia 6ª VT de Goiânia 7ª VT de Goiânia		



PRAZO MÉDIO ENTRE O AJUIZAMENTO E O ENCERRAMENTO DA INSTRUÇÃO DE TODAS AS VARAS DO TRABALHO

Data do encerramento da instrução entre 1/8/2017 e 31/8/2017 23:59:59

SUMARÍSSIMO

Qtd. Processos	Prazo Médio (dias)
3.584	63,29

Vara do Trabalho	Qtd Processos	Prazo Médio	Ranking
4ª VARA DO TRABALHO DE RIO VERDE	39	18,38	1º
3ª VARA DO TRABALHO DE APARECIDA DE GOIÂNIA	82	22,78	2º
13ª VARA DO TRABALHO DE GOIÂNIA	85	26,06	3º
VARA DO TRABALHO DE QUIRINÓPOLIS	54	28,56	4º
VARA DO TRABALHO DE INHUMAS	30	34,33	5º
VARA DO TRABALHO DE CERES	70	35,54	6º
VARA DO TRABALHO DE URUAÇU	136	36,73	7º
2ª VARA DO TRABALHO DE APARECIDA DE GOIÂNIA	116	38,78	8º
5ª VARA DO TRABALHO DE GOIÂNIA	65	39,6	9º
1ª VARA DO TRABALHO DE ITUMBIARA	98	39,63	10º
6ª VARA DO TRABALHO DE GOIÂNIA	66	40,24	11º
VARA DO TRABALHO DE VALPARAÍSO DE GOIÁS	101	40,91	12º
VARA DO TRABALHO DE GOIANÉSIA	51	45,41	13º
3ª VARA DO TRABALHO DE ANÁPOLIS	87	47,66	14º
14ª VARA DO TRABALHO DE GOIÂNIA	77	47,81	15º
VARA DO TRABALHO DE GOIATUBA	107	48,64	16º
1ª VARA DO TRABALHO DE APARECIDA DE GOIÂNIA	98	48,69	17º
VARA DO TRABALHO DE GOIÁS	69	49,7	18º
VARA DO TRABALHO DE LUZIÂNIA	144	51,87	19º
2ª VARA DO TRABALHO DE RIO VERDE	59	52,14	20º
VARA DO TRABALHO DE CATALÃO	129	52,42	21º
VARA DO TRABALHO DE SÃO LUIS DE MONTES BELOS	47	52,64	22º
1ª VARA DO TRABALHO DE ANÁPOLIS	69	56,54	23º
VARA DO TRABALHO DE PIRES DO RIO	14	56,64	24º
12ª VARA DO TRABALHO DE GOIÂNIA	68	58,5	25º
2ª VARA DO TRABALHO DE GOIÂNIA	64	58,8	26º



PRAZO MÉDIO ENTRE O AJUIZAMENTO E O ENCERRAMENTO DA INSTRUÇÃO DE TODAS AS VARAS DO TRABALHO

SUMARÍSSIMO

Qtd. Processos	Prazo Médio (dias)
3.584	63,29

Vara do Trabalho	Qtd Processos	Prazo Médio	Ranking
10ª VARA DO TRABALHO DE GOIÂNIA	72	61,26	27º
16ª VARA DO TRABALHO DE GOIÂNIA	87	64,23	28º
4ª VARA DO TRABALHO DE GOIÂNIA	79	65,72	29º
9ª VARA DO TRABALHO DE GOIÂNIA	120	68,33	30º
2ª VARA DO TRABALHO DE ITUMBIARA	48	68,44	31º
18ª VARA DO TRABALHO DE GOIÂNIA	71	70,39	32º
4ª VARA DO TRABALHO DE ANÁPOLIS	62	71,35	33º
17ª VARA DO TRABALHO DE GOIÂNIA	90	71,81	34º
3ª VARA DO TRABALHO DE RIO VERDE	56	73,95	35º
8ª VARA DO TRABALHO DE GOIÂNIA	83	75,05	36º
7ª VARA DO TRABALHO DE GOIÂNIA	82	78,98	37º
15ª VARA DO TRABALHO DE GOIÂNIA	112	79,41	38º
1ª VARA DO TRABALHO DE RIO VERDE	41	81,78	39º
VARA DO TRABALHO DE POSSE	23	87,52	40º
VARA DO TRABALHO DE CALDAS NOVAS	64	90,33	41º
11ª VARA DO TRABALHO DE GOIÂNIA	100	91,01	42º
VARA DO TRABALHO DE MINEIROS	34	92,68	43º
2ª VARA DO TRABALHO DE ANÁPOLIS	64	108,97	44º
VARA DO TRABALHO DE JATAÍ	51	118,22	45º
1ª VARA DO TRABALHO DE GOIÂNIA	111	124,46	46º
VARA DO TRABALHO DE FORMOSA	22	136,32	47º
3ª VARA DO TRABALHO DE GOIÂNIA	87	194,64	48º



PRAZO MÉDIO ENTRE O AJUIZAMENTO E O ENCERRAMENTO DA INSTRUÇÃO - VARA DO TRABALHO DE GOIATUBA

Data do encerramento da instrução entre 1/8/2017 e 31/8/2017 23:59:59

VARA DO TRABALHO DE GOIATUBA

SUMARÍSSIMO

Qtd	Prazo Médio
106	48,64

Nr. Processo	Ajuiz.	nc. Instruçã	Prazo
RTSum - 0010034-22.2017.5.18.0128	09/01/17	02/08/17	205
RTSum - 0010082-78.2017.5.18.0128	17/01/17	04/08/17	199
RTSum - 0010361-64.2017.5.18.0128	09/02/17	04/08/17	176
RTSum - 0010482-92.2017.5.18.0128	24/02/17	04/08/17	161
RTSum - 0010493-24.2017.5.18.0128	02/03/17	16/08/17	167
RTSum - 0010714-28.2017.5.18.0121	20/07/17	08/08/17	19
RTSum - 0010721-96.2017.5.18.0128	17/04/17	11/08/17	116
RTSum - 0010760-93.2017.5.18.0128	27/04/17	23/08/17	118
RTSum - 0010793-83.2017.5.18.0128	03/05/17	23/08/17	112
RTSum - 0010809-37.2017.5.18.0128	05/05/17	23/08/17	110
RTSum - 0010872-62.2017.5.18.0128	22/05/17	16/08/17	86
RTSum - 0010877-84.2017.5.18.0128	23/05/17	24/08/17	93
RTSum - 0011035-97.2016.5.18.0121	22/11/16	09/08/17	260
RTSum - 0011092-60.2017.5.18.0128	20/06/17	02/08/17	43
RTSum - 0011092-60.2017.5.18.0128	20/06/17	08/08/17	49
RTSum - 0011113-36.2017.5.18.0128	21/06/17	31/08/17	71
RTSum - 0011135-94.2017.5.18.0128	27/06/17	03/08/17	37
RTSum - 0011137-64.2017.5.18.0128	27/06/17	03/08/17	37
RTSum - 0011142-86.2017.5.18.0128	27/06/17	03/08/17	37
RTSum - 0011144-56.2017.5.18.0128	27/06/17	03/08/17	37
RTSum - 0011145-41.2017.5.18.0128	27/06/17	03/08/17	37
RTSum - 0011146-26.2017.5.18.0128	27/06/17	03/08/17	37

Legenda:

Ajuiz. Data do Ajuizamento;

Enc. da Instrução: Data da conclusão para proferir sentença;

Prazo: Quantidade de dias decorridos do ajuizamento até o encerramento da instrução.



PRAZO MÉDIO ENTRE O AJUIZAMENTO E O ENCERRAMENTO DA INSTRUÇÃO - VARA DO TRABALHO DE GOIATUBA

VARA DO TRABALHO DE GOIATUBA

SUMARÍSSIMO

Qtd	Prazo Médio
106	48,64

Nr. Processo	Ajuiz.	nc. Instruça	Prazo
RTSum - 0011147-11.2017.5.18.0128	27/06/17	03/08/17	37
RTSum - 0011148-93.2017.5.18.0128	27/06/17	03/08/17	37
RTSum - 0011149-78.2017.5.18.0128	27/06/17	03/08/17	37
RTSum - 0011151-48.2017.5.18.0128	27/06/17	03/08/17	37
RTSum - 0011162-77.2017.5.18.0128	30/06/17	04/08/17	35
RTSum - 0011174-91.2017.5.18.0128	05/07/17	04/08/17	30
RTSum - 0011175-76.2017.5.18.0128	06/07/17	03/08/17	28
RTSum - 0011176-61.2017.5.18.0128	06/07/17	03/08/17	28
RTSum - 0011177-46.2017.5.18.0128	06/07/17	03/08/17	28
RTSum - 0011178-31.2017.5.18.0128	06/07/17	04/08/17	29
RTSum - 0011180-98.2017.5.18.0128	06/07/17	03/08/17	28
RTSum - 0011195-67.2017.5.18.0128	08/07/17	04/08/17	27
RTSum - 0011198-22.2017.5.18.0128	10/07/17	04/08/17	25
RTSum - 0011200-89.2017.5.18.0128	10/07/17	07/08/17	28
RTSum - 0011205-14.2017.5.18.0128	12/07/17	07/08/17	26
RTSum - 0011209-51.2017.5.18.0128	12/07/17	21/08/17	40
RTSum - 0011226-87.2017.5.18.0128	14/07/17	02/08/17	19
RTSum - 0011230-27.2017.5.18.0128	14/07/17	04/08/17	21
RTSum - 0011231-12.2017.5.18.0128	14/07/17	04/08/17	21
RTSum - 0011244-11.2017.5.18.0128	19/07/17	07/08/17	19
RTSum - 0011245-93.2017.5.18.0128	19/07/17	08/08/17	20
RTSum - 0011246-78.2017.5.18.0128	19/07/17	07/08/17	19
RTSum - 0011248-48.2017.5.18.0128	19/07/17	07/08/17	19
RTSum - 0011249-33.2017.5.18.0128	19/07/17	07/08/17	19
RTSum - 0011250-18.2017.5.18.0128	20/07/17	08/08/17	19

Legenda:

Ajuiz. Data do Ajuizamento;

Enc. da Instrução: Data da conclusão para proferir sentença;

Prazo: Quantidade de dias decorridos do ajuizamento até o encerramento da instrução.



PRAZO MÉDIO ENTRE O AJUIZAMENTO E O ENCERRAMENTO DA INSTRUÇÃO - VARA DO TRABALHO DE GOIATUBA

VARA DO TRABALHO DE GOIATUBA

SUMARÍSSIMO

Qtd	Prazo Médio
106	48,64

Nr. Processo	Ajuiz.	nc. Instruçã	Prazo
RTSum - 0011253-70.2017.5.18.0128	20/07/17	08/08/17	19
RTSum - 0011258-92.2017.5.18.0128	20/07/17	08/08/17	19
RTSum - 0011259-77.2017.5.18.0128	20/07/17	08/08/17	19
RTSum - 0011260-62.2017.5.18.0128	20/07/17	22/08/17	33
RTSum - 0011261-47.2017.5.18.0128	20/07/17	08/08/17	19
RTSum - 0011263-17.2017.5.18.0128	20/07/17	11/08/17	22
RTSum - 0011265-84.2017.5.18.0128	20/07/17	08/08/17	19
RTSum - 0011267-54.2017.5.18.0128	21/07/17	09/08/17	19
RTSum - 0011269-24.2017.5.18.0128	21/07/17	09/08/17	19
RTSum - 0011277-98.2017.5.18.0128	24/07/17	23/08/17	30
RTSum - 0011283-08.2017.5.18.0128	25/07/17	24/08/17	30
RTSum - 0011284-90.2017.5.18.0128	25/07/17	16/08/17	22
RTSum - 0011286-60.2017.5.18.0128	26/07/17	16/08/17	21
RTSum - 0011287-45.2017.5.18.0128	26/07/17	15/08/17	20
RTSum - 0011289-15.2017.5.18.0128	26/07/17	16/08/17	21
RTSum - 0011290-97.2017.5.18.0128	26/07/17	28/08/17	33
RTSum - 0011292-67.2017.5.18.0128	27/07/17	16/08/17	20
RTSum - 0011294-37.2017.5.18.0128	27/07/17	16/08/17	20
RTSum - 0011296-07.2017.5.18.0128	27/07/17	16/08/17	20
RTSum - 0011299-59.2017.5.18.0128	28/07/17	31/08/17	34
RTSum - 0011301-29.2017.5.18.0128	30/07/17	16/08/17	17
RTSum - 0011302-14.2017.5.18.0128	30/07/17	16/08/17	17
RTSum - 0011303-96.2017.5.18.0128	30/07/17	22/08/17	23
RTSum - 0011304-81.2017.5.18.0128	30/07/17	22/08/17	23
RTSum - 0011305-66.2017.5.18.0128	30/07/17	22/08/17	23

Legenda:

Ajuiz. Data do Ajuizamento;

Enc. da Instrução: Data da conclusão para proferir sentença;

Prazo: Quantidade de dias decorridos do ajuizamento até o encerramento da instrução.



PRAZO MÉDIO ENTRE O AJUIZAMENTO E O ENCERRAMENTO DA INSTRUÇÃO - VARA DO TRABALHO DE GOIATUBA

VARA DO TRABALHO DE GOIATUBA

SUMARÍSSIMO

Qtd	Prazo Médio
106	48,64

Nr. Processo	Ajuiz.	nc. Instruça	Prazo
RTSum - 0011306-51.2017.5.18.0128	30/07/17	31/08/17	32
RTSum - 0011307-36.2017.5.18.0128	30/07/17	22/08/17	23
RTSum - 0011308-21.2017.5.18.0128	30/07/17	24/08/17	25
RTSum - 0011309-06.2017.5.18.0128	30/07/17	24/08/17	25
RTSum - 0011310-88.2017.5.18.0128	31/07/17	24/08/17	24
RTSum - 0011311-73.2017.5.18.0128	31/07/17	24/08/17	24
RTSum - 0011312-58.2017.5.18.0128	31/07/17	24/08/17	24
RTSum - 0011313-43.2017.5.18.0128	31/07/17	16/08/17	16
RTSum - 0011314-28.2017.5.18.0128	31/07/17	24/08/17	24
RTSum - 0011315-13.2017.5.18.0128	31/07/17	24/08/17	24
RTSum - 0011317-80.2017.5.18.0128	31/07/17	24/08/17	24
RTSum - 0011320-35.2017.5.18.0128	31/07/17	16/08/17	16
RTSum - 0011321-20.2017.5.18.0128	31/07/17	24/08/17	24
RTSum - 0011322-05.2017.5.18.0128	31/07/17	16/08/17	16
RTSum - 0011323-87.2017.5.18.0128	31/07/17	16/08/17	16
RTSum - 0011324-72.2017.5.18.0128	31/07/17	28/08/17	28
RTSum - 0011325-57.2017.5.18.0128	31/07/17	16/08/17	16
RTSum - 0011326-42.2017.5.18.0128	31/07/17	16/08/17	16
RTSum - 0011327-27.2017.5.18.0128	01/08/17	16/08/17	15
RTSum - 0011334-19.2017.5.18.0128	02/08/17	22/08/17	20
RTSum - 0011342-93.2017.5.18.0128	04/08/17	22/08/17	18
RTSum - 0011351-55.2017.5.18.0128	07/08/17	22/08/17	15
RTSum - 0011352-40.2017.5.18.0128	07/08/17	24/08/17	17
RTSum - 0011361-02.2017.5.18.0128	08/08/17	23/08/17	15
RTSum - 0011365-39.2017.5.18.0128	09/08/17	24/08/17	15

Legenda:

Ajuiz. Data do Ajuizamento;

Enc. da Instrução: Data da conclusão para proferir sentença;

Prazo: Quantidade de dias decorridos do ajuizamento até o encerramento da instrução.



PRAZO MÉDIO ENTRE O AJUIZAMENTO E O ENCERRAMENTO DA INSTRUÇÃO - VARA DO TRABALHO DE GOIATUBA

VARA DO TRABALHO DE GOIATUBA

SUMARÍSSIMO

Qtd	Prazo Médio
106	48,64

Nr. Processo	Ajuiz.	nc. Instruçã	Prazo
RTSum - 0011367-09.2017.5.18.0128	09/08/17	23/08/17	14
RTSum - 0011368-91.2017.5.18.0128	09/08/17	23/08/17	14
RTSum - 0011373-16.2017.5.18.0128	10/08/17	23/08/17	13
RTSum - 0011379-23.2017.5.18.0128	11/08/17	31/08/17	20
RTSum - 0011381-90.2017.5.18.0128	11/08/17	31/08/17	20
RTSum - 0011420-87.2017.5.18.0128	18/08/17	31/08/17	13
RTSum - 0011638-52.2016.5.18.0128	11/07/16	08/08/17	393
RTSum - 0012273-33.2016.5.18.0128	22/10/16	24/08/17	306
RTSum - 0012705-52.2016.5.18.0128	16/12/16	02/08/17	229
RTSum - 0012746-19.2016.5.18.0128	21/12/16	04/08/17	226

Legenda:
Ajuiz. Data do Ajuizamento;
Enc. da Instrução: Data da conclusão para proferir sentença;
Prazo: Quantidade de dias decorridos do ajuizamento até o encerramento da instrução.



PRAZO MÉDIO ENTRE O AJUIZAMENTO E O ENCERRAMENTO DA INSTRUÇÃO - VARA DO TRABALHO DE GOIATUBA

Data do encerramento da instrução entre 1/8/2017 e 31/8/2017 23:59:59

NARAYANA TEIXEIRA HANNAS

SUMARÍSSIMO

Qtd	Prazo Médio
47	54,4

Nr. Processo	Ajuiz.	nc. Instruçã	Prazo
RTSum - 0010034-22.2017.5.18.0128	09/01/17	02/08/17	205
RTSum - 0010082-78.2017.5.18.0128	17/01/17	04/08/17	199
RTSum - 0010361-64.2017.5.18.0128	09/02/17	04/08/17	176
RTSum - 0010482-92.2017.5.18.0128	24/02/17	04/08/17	161
RTSum - 0010793-83.2017.5.18.0128	03/05/17	23/08/17	112
RTSum - 0010809-37.2017.5.18.0128	05/05/17	23/08/17	110
RTSum - 0010877-84.2017.5.18.0128	23/05/17	24/08/17	93
RTSum - 0011092-60.2017.5.18.0128	20/06/17	02/08/17	43
RTSum - 0011113-36.2017.5.18.0128	21/06/17	31/08/17	71
RTSum - 0011147-11.2017.5.18.0128	27/06/17	03/08/17	37
RTSum - 0011162-77.2017.5.18.0128	30/06/17	04/08/17	35
RTSum - 0011174-91.2017.5.18.0128	05/07/17	04/08/17	30
RTSum - 0011175-76.2017.5.18.0128	06/07/17	03/08/17	28
RTSum - 0011176-61.2017.5.18.0128	06/07/17	03/08/17	28
RTSum - 0011177-46.2017.5.18.0128	06/07/17	03/08/17	28
RTSum - 0011178-31.2017.5.18.0128	06/07/17	04/08/17	29
RTSum - 0011180-98.2017.5.18.0128	06/07/17	03/08/17	28
RTSum - 0011195-67.2017.5.18.0128	08/07/17	04/08/17	27
RTSum - 0011198-22.2017.5.18.0128	10/07/17	04/08/17	25
RTSum - 0011205-14.2017.5.18.0128	12/07/17	07/08/17	26
RTSum - 0011209-51.2017.5.18.0128	12/07/17	21/08/17	40
RTSum - 0011226-87.2017.5.18.0128	14/07/17	02/08/17	19

Legenda:

Ajuiz. Data do Ajuizamento;

Enc. da Instrução: Data da conclusão para proferir sentença;

Prazo: Quantidade de dias decorridos do ajuizamento até o encerramento da instrução.



PRAZO MÉDIO ENTRE O AJUIZAMENTO E O ENCERRAMENTO DA INSTRUÇÃO - VARA DO TRABALHO DE GOIATUBA

NARAYANA TEIXEIRA HANNAS

SUMARÍSSIMO

Qtd	Prazo Médio
47	54,4

Nr. Processo	Ajuiz.	nc. Instruçã	Prazo
RTSum - 0011230-27.2017.5.18.0128	14/07/17	04/08/17	21
RTSum - 0011231-12.2017.5.18.0128	14/07/17	04/08/17	21
RTSum - 0011287-45.2017.5.18.0128	26/07/17	15/08/17	20
RTSum - 0011290-97.2017.5.18.0128	26/07/17	28/08/17	33
RTSum - 0011299-59.2017.5.18.0128	28/07/17	31/08/17	34
RTSum - 0011303-96.2017.5.18.0128	30/07/17	22/08/17	23
RTSum - 0011304-81.2017.5.18.0128	30/07/17	22/08/17	23
RTSum - 0011305-66.2017.5.18.0128	30/07/17	22/08/17	23
RTSum - 0011306-51.2017.5.18.0128	30/07/17	31/08/17	32
RTSum - 0011307-36.2017.5.18.0128	30/07/17	22/08/17	23
RTSum - 0011308-21.2017.5.18.0128	30/07/17	24/08/17	25
RTSum - 0011309-06.2017.5.18.0128	30/07/17	24/08/17	25
RTSum - 0011310-88.2017.5.18.0128	31/07/17	24/08/17	24
RTSum - 0011311-73.2017.5.18.0128	31/07/17	24/08/17	24
RTSum - 0011312-58.2017.5.18.0128	31/07/17	24/08/17	24
RTSum - 0011314-28.2017.5.18.0128	31/07/17	24/08/17	24
RTSum - 0011315-13.2017.5.18.0128	31/07/17	24/08/17	24
RTSum - 0011317-80.2017.5.18.0128	31/07/17	24/08/17	24
RTSum - 0011321-20.2017.5.18.0128	31/07/17	24/08/17	24
RTSum - 0011324-72.2017.5.18.0128	31/07/17	28/08/17	28
RTSum - 0011379-23.2017.5.18.0128	11/08/17	31/08/17	20
RTSum - 0011381-90.2017.5.18.0128	11/08/17	31/08/17	20
RTSum - 0011420-87.2017.5.18.0128	18/08/17	31/08/17	13
RTSum - 0012705-52.2016.5.18.0128	16/12/16	02/08/17	229
RTSum - 0012746-19.2016.5.18.0128	21/12/16	04/08/17	226

Legenda:

Ajuiz. Data do Ajuizamento;

Enc. da Instrução: Data da conclusão para proferir sentença;

Prazo: Quantidade de dias decorridos do ajuizamento até o encerramento da instrução.



PRAZO MÉDIO ENTRE O AJUIZAMENTO E O ENCERRAMENTO DA INSTRUÇÃO - VARA DO TRABALHO DE GOIATUBA

NADAYANA TEIVEIDA LANNAS

RANÚLIO MENDES MOREIRA

SUMARÍSSIMO

Qtd	Prazo Médio
60	44,13

Nr. Processo	Ajuiz.	nc. Instruça	Prazo
RTSum - 0010493-24.2017.5.18.0128	02/03/17	16/08/17	167
RTSum - 0010714-28.2017.5.18.0121	20/07/17	08/08/17	19
RTSum - 0010721-96.2017.5.18.0128	17/04/17	11/08/17	116
RTSum - 0010760-93.2017.5.18.0128	27/04/17	23/08/17	118
RTSum - 0010872-62.2017.5.18.0128	22/05/17	16/08/17	86
RTSum - 0011035-97.2016.5.18.0121	22/11/16	09/08/17	260
RTSum - 0011092-60.2017.5.18.0128	20/06/17	08/08/17	49
RTSum - 0011135-94.2017.5.18.0128	27/06/17	03/08/17	37
RTSum - 0011137-64.2017.5.18.0128	27/06/17	03/08/17	37
RTSum - 0011142-86.2017.5.18.0128	27/06/17	03/08/17	37
RTSum - 0011144-56.2017.5.18.0128	27/06/17	03/08/17	37
RTSum - 0011145-41.2017.5.18.0128	27/06/17	03/08/17	37
RTSum - 0011146-26.2017.5.18.0128	27/06/17	03/08/17	37
RTSum - 0011148-93.2017.5.18.0128	27/06/17	03/08/17	37
RTSum - 0011149-78.2017.5.18.0128	27/06/17	03/08/17	37
RTSum - 0011151-48.2017.5.18.0128	27/06/17	03/08/17	37
RTSum - 0011200-89.2017.5.18.0128	10/07/17	07/08/17	28
RTSum - 0011244-11.2017.5.18.0128	19/07/17	07/08/17	19
RTSum - 0011245-93.2017.5.18.0128	19/07/17	08/08/17	20
RTSum - 0011246-78.2017.5.18.0128	19/07/17	07/08/17	19
RTSum - 0011248-48.2017.5.18.0128	19/07/17	07/08/17	19
RTSum - 0011249-33.2017.5.18.0128	19/07/17	07/08/17	19

Legenda:

Ajuiz. Data do Ajuizamento;

Enc. da Instrução: Data da conclusão para proferir sentença;

Prazo: Quantidade de dias decorridos do ajuizamento até o encerramento da instrução.



PRAZO MÉDIO ENTRE O AJUIZAMENTO E O ENCERRAMENTO DA INSTRUÇÃO - VARA DO TRABALHO DE GOIATUBA

RANÚLIO MENDES MOREIRA

SUMARÍSSIMO

Qtd	Prazo Médio
60	44,13

Nr. Processo	Ajuiz.	nc. Instruçã	Prazo
RTSum - 0011250-18.2017.5.18.0128	20/07/17	08/08/17	19
RTSum - 0011253-70.2017.5.18.0128	20/07/17	08/08/17	19
RTSum - 0011258-92.2017.5.18.0128	20/07/17	08/08/17	19
RTSum - 0011259-77.2017.5.18.0128	20/07/17	08/08/17	19
RTSum - 0011260-62.2017.5.18.0128	20/07/17	22/08/17	33
RTSum - 0011261-47.2017.5.18.0128	20/07/17	08/08/17	19
RTSum - 0011263-17.2017.5.18.0128	20/07/17	11/08/17	22
RTSum - 0011265-84.2017.5.18.0128	20/07/17	08/08/17	19
RTSum - 0011267-54.2017.5.18.0128	21/07/17	09/08/17	19
RTSum - 0011269-24.2017.5.18.0128	21/07/17	09/08/17	19
RTSum - 0011277-98.2017.5.18.0128	24/07/17	23/08/17	30
RTSum - 0011283-08.2017.5.18.0128	25/07/17	24/08/17	30
RTSum - 0011284-90.2017.5.18.0128	25/07/17	16/08/17	22
RTSum - 0011286-60.2017.5.18.0128	26/07/17	16/08/17	21
RTSum - 0011289-15.2017.5.18.0128	26/07/17	16/08/17	21
RTSum - 0011292-67.2017.5.18.0128	27/07/17	16/08/17	20
RTSum - 0011294-37.2017.5.18.0128	27/07/17	16/08/17	20
RTSum - 0011296-07.2017.5.18.0128	27/07/17	16/08/17	20
RTSum - 0011301-29.2017.5.18.0128	30/07/17	16/08/17	17
RTSum - 0011302-14.2017.5.18.0128	30/07/17	16/08/17	17
RTSum - 0011313-43.2017.5.18.0128	31/07/17	16/08/17	16
RTSum - 0011320-35.2017.5.18.0128	31/07/17	16/08/17	16
RTSum - 0011322-05.2017.5.18.0128	31/07/17	16/08/17	16
RTSum - 0011323-87.2017.5.18.0128	31/07/17	16/08/17	16
RTSum - 0011325-57.2017.5.18.0128	31/07/17	16/08/17	16

Legenda:

Ajuiz. Data do Ajuizamento;

Enc. da Instrução: Data da conclusão para proferir sentença;

Prazo: Quantidade de dias decorridos do ajuizamento até o encerramento da instrução.



**PRAZO MÉDIO ENTRE O AJUIZAMENTO E O
ENCERRAMENTO DA INSTRUÇÃO - VARA DO
TRABALHO DE GOIATUBA**

RANÚLIO MENDES MOREIRA

SUMARÍSSIMO

Qtd	Prazo Médio
60	44,13

Nr. Processo	Ajuiz.	nc. Instruçã	Prazo
RTSum - 0011326-42.2017.5.18.0128	31/07/17	16/08/17	16
RTSum - 0011327-27.2017.5.18.0128	01/08/17	16/08/17	15
RTSum - 0011334-19.2017.5.18.0128	02/08/17	22/08/17	20
RTSum - 0011342-93.2017.5.18.0128	04/08/17	22/08/17	18
RTSum - 0011351-55.2017.5.18.0128	07/08/17	22/08/17	15
RTSum - 0011352-40.2017.5.18.0128	07/08/17	24/08/17	17
RTSum - 0011361-02.2017.5.18.0128	08/08/17	23/08/17	15
RTSum - 0011365-39.2017.5.18.0128	09/08/17	24/08/17	15
RTSum - 0011367-09.2017.5.18.0128	09/08/17	23/08/17	14
RTSum - 0011368-91.2017.5.18.0128	09/08/17	23/08/17	14
RTSum - 0011373-16.2017.5.18.0128	10/08/17	23/08/17	13
RTSum - 0011638-52.2016.5.18.0128	11/07/16	08/08/17	393
RTSum - 0012273-33.2016.5.18.0128	22/10/16	24/08/17	306

Legenda:

Ajuiz. Data do Ajuizamento;

Enc. da Instrução: Data da conclusão para proferir sentença;

Prazo: Quantidade de dias decorridos do ajuizamento até o encerramento da instrução.