

Conceituação

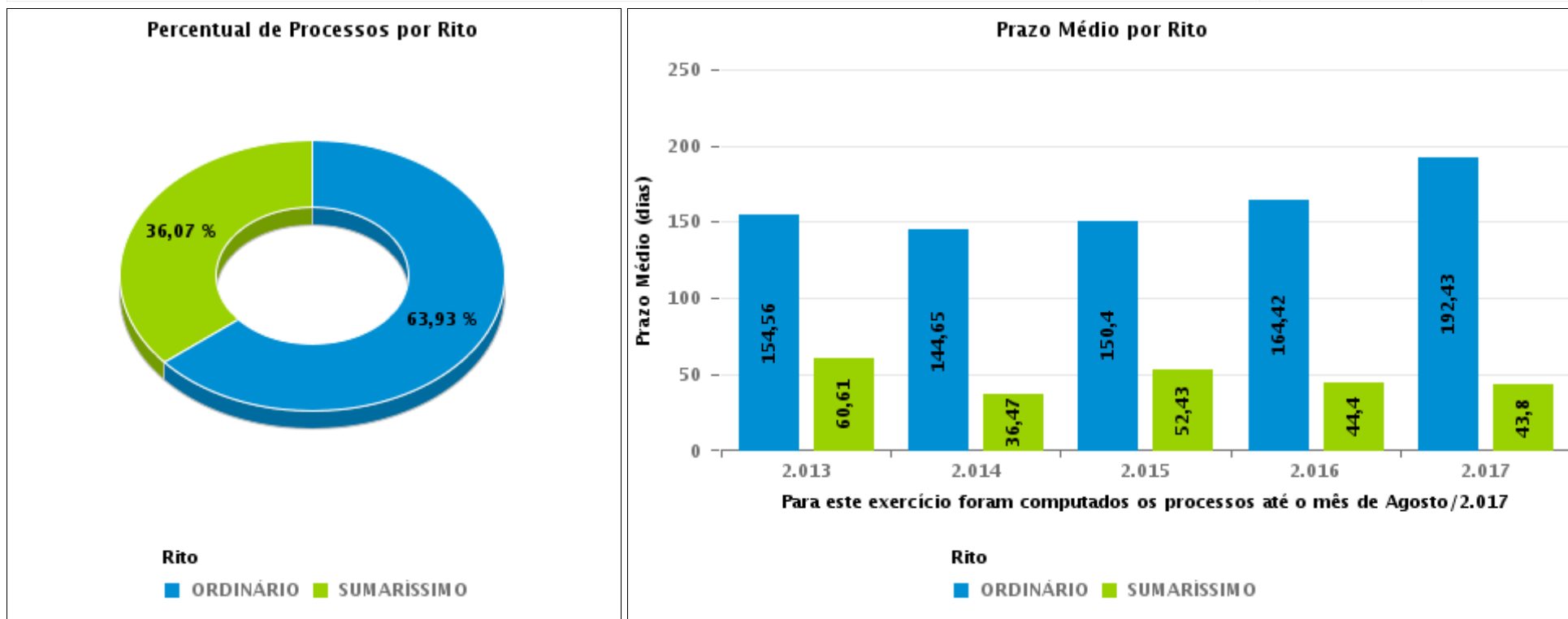
Tema	Prazos Processuais
Relatórios	Evolução Histórica Comparativo por VT Comparativo por Grupo Por Grupo Por VT Por Processo Por Magistrado
Resumo	Apresenta o prazo médio desde o ajuizamento da ação até o encerramento da instrução.
Descrição	O prazo médio é obtido calculando-se a quantidade de dias decorridos desde o ajuizamento até o encerramento da instrução. Os dados são extraídos baseando-se nos itens do e-Gestão: 267 e 90267 - Do ajuizamento da ação até o encerramento da instrução na fase de conhecimento – rito sumaríssimo; 268 e 90268 – Do ajuizamento da ação até o encerramento da instrução na fase de conhecimento – exceto rito sumaríssimo (ordinário)
Origem da informação	e-Gestão
Critérios e transformações	Coletado do e-Gestão, consolidado, otimizado e classificado para análise.
Análises possíveis	Prazo médio entre o ajuizamento da ação e o encerramento da instrução, detalhado de forma Geral, Por grupo, por VT, Por Processo e Por Magistrado.



EVOLUÇÃO HISTÓRICA DOS PRAZOS PROCESSUAIS ENTRE O AJUIZAMENTO E O ENCERRAMENTO DA INSTRUÇÃO - 6ª VARA DO TRABALHO DE GOIÂNIA

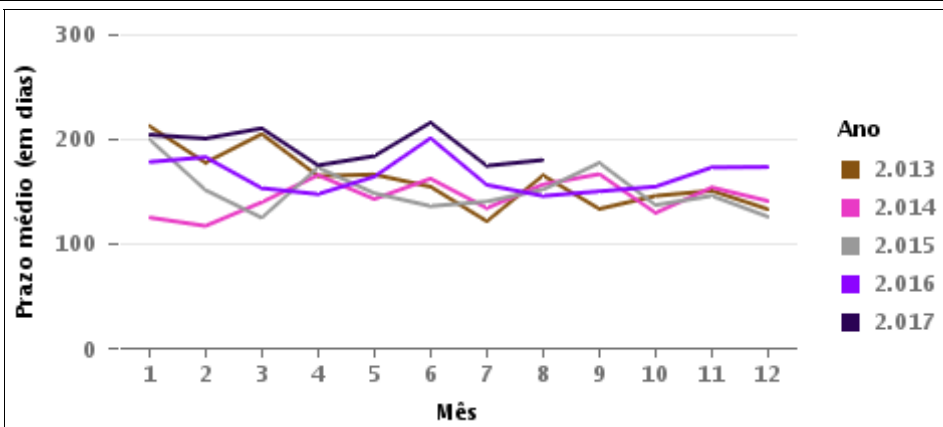
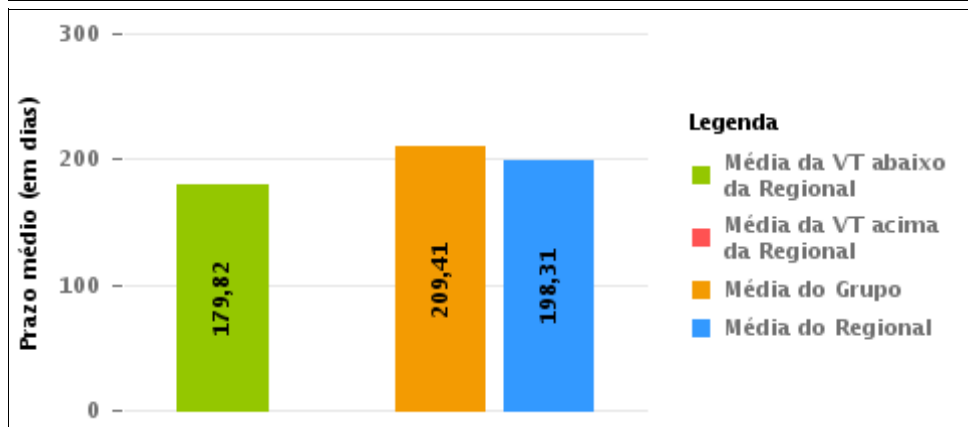
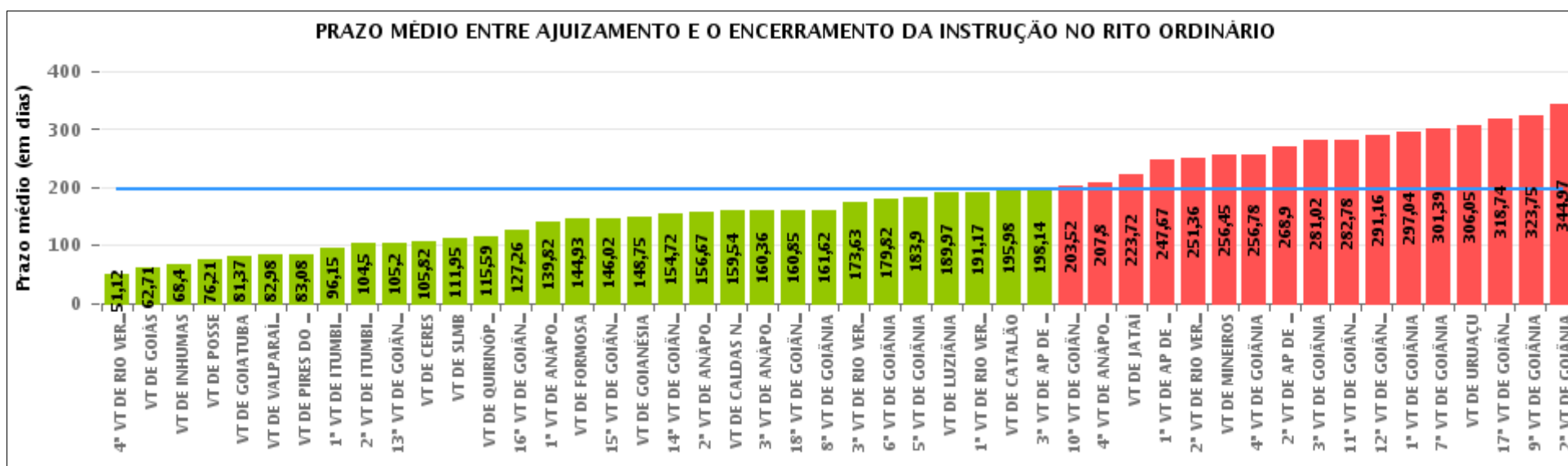
Data do encerramento da instrução entre 1/8/2017 e 31/8/2017 23:59:59

Rito	Qtd	Prazo Médio
ORDINÁRIO	117	179,82
SUMARÍSSIMO	66	40,24
Total/Média	183	130,03



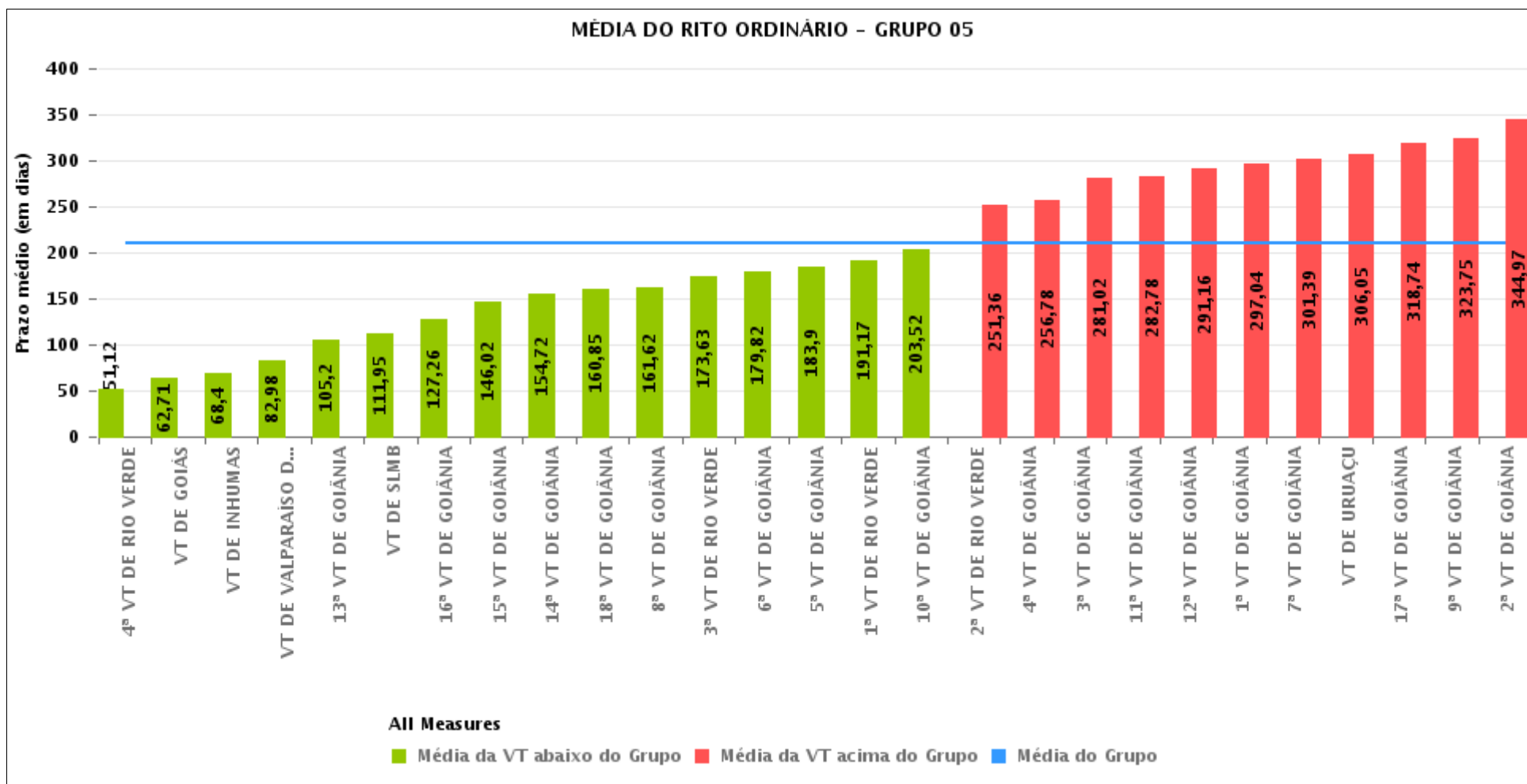
COMPARATIVO DO PRAZO MÉDIO ENTRE O AJUIZAMENTO E O ENCERRAMENTO DA INSTRUÇÃO - 6ª VARA DO TRABALHO DE GOIÂNIA

Data do encerramento da instrução entre 1/8/2017 e 31/8/2017 23:59:59



COMPARATIVO DO PRAZO MÉDIO ENTRE O AJUIZAMENTO E O ENCERRAMENTO DA INSTRUÇÃO ENTRE AS VARAS DO GRUPO

Data do encerramento da instrução entre 1/8/2017 e 31/8/2017 23:59:59





PRAZO MÉDIO ENTRE O AJUIZAMENTO E O ENCERRAMENTO DA INSTRUÇÃO POR GRUPO

Data do encerramento da instrução entre 1/8/2017 e 31/8/2017 23:59:59

Rito	Grupo	Qtd. Processos	Prazo Médio (dias)	Ranking
ORDINÁRIO	GRUPO 01	28	76,21	1°
	GRUPO 02	136	117,65	2°
	GRUPO 03	546	159,19	3°
	GRUPO 04	819	170,67	4°
	GRUPO 05	3.821	209,41	5°
	GRUPO 06	535	228,16	6°

Legenda:	# Grupo 04 – De 1501 a 2000	8ª VT de Goiânia	#Grupo 06 – A partir de 2500
# Grupo 01 – Até 750	VT de Catalão	9ª VT de Goiânia	1ª VT de Aparecida de Goiânia
VT de Posse	VT de Goiatuba	10ª VT de Goiânia	2ª VT de Aparecida de Goiânia
	1ª VT de Itumbiara	11ª VT de Goiânia	3ª VT de Aparecida de Goiânia
	2ª VT de Itumbiara	12ª VT de Goiânia	VT de Goianésia
	VT de Jataí	13ª VT de Goiânia	
# Grupo 02 – De 751 a 1000	VT de Luziânia	14ª VT de Goiânia	
VT de Formosa	VT de Mineiros	15ª VT de Goiânia	
VT de Pires do Rio	VT de Quirinópolis	16ª VT de Goiânia	
	# Grupo 05 – De 2001 a 2500	17ª VT de Goiânia	
# Grupo 03 – De 1001 a 1500	1ª VT de Goiânia	18ª VT de Goiânia	
VT de Ceres	2ª VT de Goiânia	VT de Goiás	
1ª VT de Anápolis	3ª VT de Goiânia	VT de Inhumas	
2ª VT de Anápolis	4ª VT de Goiânia	1ª VT de Rio Verde	
3ª VT de Anápolis	5ª VT de Goiânia	2ª VT de Rio Verde	
4ª VT de Anápolis	6ª VT de Goiânia	3ª VT de Rio Verde	
VT de Caldas Novas	7ª VT de Goiânia	4ª VT de Rio Verde	
		VT de Uruaçu	
		VT de São Luis de Montes Belos	
		VT de Valparaíso de Goiás	



PRAZO MÉDIO ENTRE O AJUIZAMENTO E O ENCERRAMENTO DA INSTRUÇÃO DE TODAS AS VARAS DO TRABALHO

Data do encerramento da instrução entre 1/8/2017 e 31/8/2017 23:59:59

ORDINÁRIO

Qtd. Processos	Prazo Médio (dias)
5.885	198,31

Vara do Trabalho	Qtd Processos	Prazo Médio	Ranking
4ª VARA DO TRABALHO DE RIO VERDE	129	51,12	1º
VARA DO TRABALHO DE GOIÁS	107	62,71	2º
VARA DO TRABALHO DE INHUMAS	141	68,4	3º
VARA DO TRABALHO DE POSSE	28	76,21	4º
VARA DO TRABALHO DE GOIATUBA	101	81,37	5º
VARA DO TRABALHO DE VALPARAÍSO DE GOIÁS	137	82,98	6º
VARA DO TRABALHO DE PIRES DO RIO	60	83,08	7º
1ª VARA DO TRABALHO DE ITUMBIARA	75	96,15	8º
2ª VARA DO TRABALHO DE ITUMBIARA	64	104,5	9º
13ª VARA DO TRABALHO DE GOIÂNIA	96	105,2	10º
VARA DO TRABALHO DE CERES	51	105,82	11º
VARA DO TRABALHO DE SÃO LUIS DE MONTES BELOS	78	111,95	12º
VARA DO TRABALHO DE QUIRINÓPOLIS	83	115,59	13º
16ª VARA DO TRABALHO DE GOIÂNIA	160	127,26	14º
1ª VARA DO TRABALHO DE ANÁPOLIS	87	139,82	15º
VARA DO TRABALHO DE FORMOSA	76	144,93	16º
15ª VARA DO TRABALHO DE GOIÂNIA	163	146,02	17º
VARA DO TRABALHO DE GOIANÉSIA	63	148,75	18º
14ª VARA DO TRABALHO DE GOIÂNIA	138	154,72	19º
2ª VARA DO TRABALHO DE ANÁPOLIS	93	156,67	20º
VARA DO TRABALHO DE CALDAS NOVAS	114	159,54	21º
3ª VARA DO TRABALHO DE ANÁPOLIS	109	160,36	22º
18ª VARA DO TRABALHO DE GOIÂNIA	142	160,85	23º
8ª VARA DO TRABALHO DE GOIÂNIA	127	161,62	24º
3ª VARA DO TRABALHO DE RIO VERDE	162	173,63	25º
6ª VARA DO TRABALHO DE GOIÂNIA	119	179,82	26º



PRAZO MÉDIO ENTRE O AJUIZAMENTO E O ENCERRAMENTO DA INSTRUÇÃO DE TODAS AS VARAS DO TRABALHO

ORDINÁRIO

Qtd. Processos	Prazo Médio (dias)
5.885	198,31

Vara do Trabalho	Qtd Processos	Prazo Médio	Ranking
5ª VARA DO TRABALHO DE GOIÂNIA	146	183,9	27°
VARA DO TRABALHO DE LUZIÂNIA	108	189,97	28°
1ª VARA DO TRABALHO DE RIO VERDE	127	191,17	29°
VARA DO TRABALHO DE CATALÃO	150	195,98	30°
3ª VARA DO TRABALHO DE APARECIDA DE GOIÂNIA	157	198,14	31°
10ª VARA DO TRABALHO DE GOIÂNIA	130	203,52	32°
4ª VARA DO TRABALHO DE ANÁPOLIS	92	207,8	33°
VARA DO TRABALHO DE JATAÍ	88	223,72	34°
1ª VARA DO TRABALHO DE APARECIDA DE GOIÂNIA	147	247,67	35°
2ª VARA DO TRABALHO DE RIO VERDE	144	251,36	36°
VARA DO TRABALHO DE MINEIROS	150	256,45	37°
4ª VARA DO TRABALHO DE GOIÂNIA	150	256,78	38°
2ª VARA DO TRABALHO DE APARECIDA DE GOIÂNIA	168	268,9	39°
3ª VARA DO TRABALHO DE GOIÂNIA	140	281,02	40°
11ª VARA DO TRABALHO DE GOIÂNIA	157	282,78	41°
12ª VARA DO TRABALHO DE GOIÂNIA	118	291,16	42°
1ª VARA DO TRABALHO DE GOIÂNIA	161	297,04	43°
7ª VARA DO TRABALHO DE GOIÂNIA	166	301,39	44°
VARA DO TRABALHO DE URUAÇU	183	306,05	45°
17ª VARA DO TRABALHO DE GOIÂNIA	136	318,74	46°
9ª VARA DO TRABALHO DE GOIÂNIA	216	323,75	47°
2ª VARA DO TRABALHO DE GOIÂNIA	148	344,97	48°



PRAZO MÉDIO ENTRE O AJUIZAMENTO E O ENCERRAMENTO DA INSTRUÇÃO - 6ª VARA DO TRABALHO DE GOIÂNIA

Data do encerramento da instrução entre 1/8/2017 e 31/8/2017 23:59:59

6ª VARA DO TRABALHO DE GOIÂNIA

ORDINÁRIO

Qtd	Prazo Médio
117	179,82

Nr. Processo	Ajuiz.	nc. Instruçã	Prazo
ConPag - 0010938-20.2017.5.18.0006	29/05/17	14/08/17	77
ConPag - 0011206-74.2017.5.18.0006	07/07/17	28/08/17	52
HoTrEx - 0011260-40.2017.5.18.0006	17/07/17	29/08/17	43
Pet - 0011419-62.2017.5.18.0012	16/08/17	17/08/17	1
Pet - 0011539-26.2017.5.18.0006	30/08/17	31/08/17	1
RTAlç - 0011202-37.2017.5.18.0006	07/07/17	07/08/17	31
RTAlç - 0011210-75.2017.5.18.0018	11/07/17	17/08/17	37
RTAlç - 0011255-18.2017.5.18.0006	16/07/17	29/08/17	44
RTAlç - 0011256-03.2017.5.18.0006	16/07/17	01/08/17	16
RTAlç - 0011290-75.2017.5.18.0006	20/07/17	03/08/17	14
RTAlç - 0011438-86.2017.5.18.0006	14/08/17	15/08/17	1
RTOrd - 0010133-67.2017.5.18.0006	27/01/17	18/08/17	203
RTOrd - 0010156-13.2017.5.18.0006	31/01/17	22/08/17	203
RTOrd - 0010159-65.2017.5.18.0006	31/01/17	16/08/17	197
RTOrd - 0010191-70.2017.5.18.0006	06/02/17	10/08/17	185
RTOrd - 0010221-08.2017.5.18.0006	08/02/17	02/08/17	175
RTOrd - 0010242-81.2017.5.18.0006	13/02/17	18/08/17	186
RTOrd - 0010314-68.2017.5.18.0006	21/02/17	17/08/17	177
RTOrd - 0010331-07.2017.5.18.0006	23/02/17	14/08/17	172
RTOrd - 0010333-74.2017.5.18.0006	23/02/17	07/08/17	165
RTOrd - 0010347-58.2017.5.18.0006	27/02/17	02/08/17	156
RTOrd - 0010361-13.2015.5.18.0006	06/03/15	23/08/17	901

Legenda:

Ajuiz. Data do Ajuizamento;

Enc. da Instrução: Data da conclusão para proferir sentença;

Prazo: Quantidade de dias decorridos do ajuizamento até o encerramento da instrução.



**PRAZO MÉDIO ENTRE O AJUIZAMENTO E O
ENCERRAMENTO DA INSTRUÇÃO - 6ª VARA DO
TRABALHO DE GOIÂNIA**

6ª VARA DO TRABALHO DE GOIÂNIA

ORDINÁRIO

Qtd	Prazo Médio
117	179,82

Nr. Processo	Ajuiz.	nc. Instruçã	Prazo
RTOOrd - 0010365-85.2017.5.18.0004	02/03/17	14/08/17	165
RTOOrd - 0010380-48.2017.5.18.0006	06/03/17	10/08/17	157
RTOOrd - 0010393-47.2017.5.18.0006	07/03/17	16/08/17	162
RTOOrd - 0010396-36.2016.5.18.0006	07/03/16	14/08/17	525
RTOOrd - 0010405-61.2017.5.18.0006	08/03/17	18/08/17	163
RTOOrd - 0010406-46.2017.5.18.0006	08/03/17	03/08/17	148
RTOOrd - 0010411-68.2017.5.18.0006	09/03/17	02/08/17	146
RTOOrd - 0010447-13.2017.5.18.0006	15/03/17	10/08/17	148
RTOOrd - 0010451-50.2017.5.18.0006	15/03/17	09/08/17	147
RTOOrd - 0010454-05.2017.5.18.0006	15/03/17	07/08/17	145
RTOOrd - 0010465-34.2017.5.18.0006	16/03/17	03/08/17	140
RTOOrd - 0010467-04.2017.5.18.0006	17/03/17	18/08/17	154
RTOOrd - 0010481-85.2017.5.18.0006	20/03/17	22/08/17	155
RTOOrd - 0010489-62.2017.5.18.0006	21/03/17	23/08/17	155
RTOOrd - 0010494-84.2017.5.18.0006	21/03/17	16/08/17	148
RTOOrd - 0010497-39.2017.5.18.0006	21/03/17	18/08/17	150
RTOOrd - 0010502-61.2017.5.18.0006	22/03/17	23/08/17	154
RTOOrd - 0010524-22.2017.5.18.0006	24/03/17	24/08/17	153
RTOOrd - 0010565-86.2017.5.18.0006	30/03/17	01/08/17	124
RTOOrd - 0010566-71.2017.5.18.0006	30/03/17	25/08/17	148
RTOOrd - 0010579-70.2017.5.18.0006	31/03/17	30/08/17	152
RTOOrd - 0010579-70.2017.5.18.0006	31/03/17	30/08/17	152
RTOOrd - 0010602-16.2017.5.18.0006	04/04/17	30/08/17	148
RTOOrd - 0010604-83.2017.5.18.0006	04/04/17	01/08/17	119
RTOOrd - 0010606-53.2017.5.18.0006	04/04/17	31/08/17	149

Legenda:

Ajuiz. Data do Ajuizamento;

Enc. da Instrução: Data da conclusão para proferir sentença;

Prazo: Quantidade de dias decorridos do ajuizamento até o encerramento da instrução.



PRAZO MÉDIO ENTRE O AJUIZAMENTO E O ENCERRAMENTO DA INSTRUÇÃO - 6ª VARA DO TRABALHO DE GOIÂNIA

6ª VARA DO TRABALHO DE GOIÂNIA

ORDINÁRIO

Qtd	Prazo Médio
117	179,82

Nr. Processo	Ajuiz.	nc. Instruçã	Prazo
RTOOrd - 0010608-23.2017.5.18.0006	05/04/17	16/08/17	133
RTOOrd - 0010611-60.2017.5.18.0011	04/05/17	08/08/17	96
RTOOrd - 0010651-57.2017.5.18.0006	11/04/17	07/08/17	118
RTOOrd - 0010655-38.2015.5.18.0015	27/05/15	04/08/17	800
RTOOrd - 0010655-63.2017.5.18.0081	19/05/17	29/08/17	102
RTOOrd - 0010677-55.2017.5.18.0006	17/04/17	04/08/17	109
RTOOrd - 0010745-05.2017.5.18.0006	27/04/17	16/08/17	111
RTOOrd - 0010745-39.2016.5.18.0006	28/04/16	03/08/17	462
RTOOrd - 0010770-18.2017.5.18.0006	02/05/17	10/08/17	100
RTOOrd - 0010801-38.2017.5.18.0006	05/05/17	03/08/17	90
RTOOrd - 0010808-30.2017.5.18.0006	08/05/17	03/08/17	87
RTOOrd - 0010809-15.2017.5.18.0006	08/05/17	23/08/17	107
RTOOrd - 0010817-89.2017.5.18.0006	08/05/17	06/08/17	90
RTOOrd - 0010820-44.2017.5.18.0006	09/05/17	25/08/17	108
RTOOrd - 0010821-29.2017.5.18.0006	09/05/17	07/08/17	90
RTOOrd - 0010822-14.2017.5.18.0006	09/05/17	07/08/17	90
RTOOrd - 0010826-51.2017.5.18.0006	10/05/17	09/08/17	91
RTOOrd - 0010831-73.2017.5.18.0006	11/05/17	10/08/17	91
RTOOrd - 0010864-63.2017.5.18.0006	16/05/17	10/08/17	86
RTOOrd - 0010867-18.2017.5.18.0006	16/05/17	16/08/17	92
RTOOrd - 0010870-70.2017.5.18.0006	17/05/17	16/08/17	91
RTOOrd - 0010880-17.2017.5.18.0006	18/05/17	18/08/17	92
RTOOrd - 0010885-39.2017.5.18.0006	19/05/17	18/08/17	91
RTOOrd - 0010899-23.2017.5.18.0006	23/05/17	29/08/17	98
RTOOrd - 0010904-45.2017.5.18.0006	23/05/17	16/08/17	85

Legenda:

Ajuiz. Data do Ajuizamento;

Enc. da Instrução: Data da conclusão para proferir sentença;

Prazo: Quantidade de dias decorridos do ajuizamento até o encerramento da instrução.



PRAZO MÉDIO ENTRE O AJUIZAMENTO E O ENCERRAMENTO DA INSTRUÇÃO - 6ª VARA DO TRABALHO DE GOIÂNIA

6ª VARA DO TRABALHO DE GOIÂNIA

ORDINÁRIO

Qtd	Prazo Médio
117	179,82

Nr. Processo	Ajuiz.	nc. Instruçã	Prazo
RTOOrd - 0010906-15.2017.5.18.0006	23/05/17	17/08/17	86
RTOOrd - 0010912-22.2017.5.18.0006	25/05/17	30/08/17	97
RTOOrd - 0010933-95.2017.5.18.0006	29/05/17	02/08/17	65
RTOOrd - 0010943-42.2017.5.18.0006	30/05/17	28/08/17	90
RTOOrd - 0010947-52.2017.5.18.0015	02/06/17	01/08/17	60
RTOOrd - 0010951-19.2017.5.18.0006	30/05/17	29/08/17	91
RTOOrd - 0010972-92.2017.5.18.0006	02/06/17	07/08/17	66
RTOOrd - 0010975-26.2017.5.18.0013	30/05/17	29/08/17	91
RTOOrd - 0010975-47.2017.5.18.0006	02/06/17	24/08/17	83
RTOOrd - 0010978-70.2015.5.18.0006	09/06/15	21/08/17	804
RTOOrd - 0010988-46.2017.5.18.0006	05/06/17	10/08/17	66
RTOOrd - 0010993-68.2017.5.18.0006	05/06/17	14/08/17	70
RTOOrd - 0011038-72.2017.5.18.0006	13/06/17	06/08/17	54
RTOOrd - 0011043-94.2017.5.18.0006	13/06/17	01/08/17	49
RTOOrd - 0011046-49.2017.5.18.0006	13/06/17	30/08/17	78
RTOOrd - 0011085-46.2017.5.18.0006	21/06/17	06/08/17	46
RTOOrd - 0011097-60.2017.5.18.0006	22/06/17	10/08/17	49
RTOOrd - 0011101-97.2017.5.18.0006	22/06/17	29/08/17	68
RTOOrd - 0011141-16.2016.5.18.0006	27/06/16	31/08/17	430
RTOOrd - 0011144-34.2017.5.18.0006	28/06/17	02/08/17	35
RTOOrd - 0011181-61.2017.5.18.0006	04/07/17	29/08/17	56
RTOOrd - 0011182-46.2017.5.18.0006	04/07/17	15/08/17	42
RTOOrd - 0011183-31.2017.5.18.0006	04/07/17	15/08/17	42
RTOOrd - 0011185-98.2017.5.18.0006	04/07/17	16/08/17	43
RTOOrd - 0011186-83.2017.5.18.0006	04/07/17	16/08/17	43

Legenda:
Ajuiz. Data do Ajuizamento;
Enc. da Instrução: Data da conclusão para proferir sentença;
Prazo: Quantidade de dias decorridos do ajuizamento até o encerramento da instrução.



PRAZO MÉDIO ENTRE O AJUIZAMENTO E O ENCERRAMENTO DA INSTRUÇÃO - 6ª VARA DO TRABALHO DE GOIÂNIA

6ª VARA DO TRABALHO DE GOIÂNIA

ORDINÁRIO

Qtd	Prazo Médio
117	179,82

Nr. Processo	Ajuiz.	nc. Instruçã	Prazo
RTOrd - 0011236-46.2016.5.18.0006	11/07/16	30/08/17	415
RTOrd - 0011236-46.2016.5.18.0006	11/07/16	30/08/17	415
RTOrd - 0011309-81.2017.5.18.0006	24/07/17	16/08/17	23
RTOrd - 0011393-53.2015.5.18.0006	17/08/15	01/08/17	715
RTOrd - 0011489-68.2015.5.18.0006	31/08/15	21/08/17	721
RTOrd - 0011513-28.2017.5.18.0006	24/08/17	29/08/17	5
RTOrd - 0011538-41.2017.5.18.0006	30/08/17	30/08/17	0
RTOrd - 0011556-96.2016.5.18.0006	30/08/16	08/08/17	343
RTOrd - 0011575-39.2015.5.18.0006	14/09/15	30/08/17	716
RTOrd - 0011580-27.2016.5.18.0006	01/09/16	30/08/17	363
RTOrd - 0011735-30.2016.5.18.0006	28/09/16	30/08/17	336
RTOrd - 0011884-94.2014.5.18.0006	04/11/14	02/08/17	1.002
RTOrd - 0011921-53.2016.5.18.0006	27/10/16	03/08/17	280
RTOrd - 0011926-57.2016.5.18.0012	29/11/16	24/08/17	268
RTOrd - 0012005-88.2015.5.18.0006	25/11/15	24/08/17	638
RTOrd - 0012030-67.2016.5.18.0006	17/11/16	29/08/17	285
RTOrd - 0012034-07.2016.5.18.0006	17/11/16	08/08/17	264
RTOrd - 0012066-12.2016.5.18.0006	23/11/16	08/08/17	258
RTOrd - 0012124-15.2016.5.18.0006	01/12/16	28/08/17	270
RTOrd - 0012202-09.2016.5.18.0006	15/12/16	22/08/17	250
RTOrd - 0012214-23.2016.5.18.0006	16/12/16	22/08/17	249
RTOrd - 0012242-88.2016.5.18.0006	28/12/16	10/08/17	225

Legenda:

Ajuiz. Data do Ajuizamento;

Enc. da Instrução: Data da conclusão para proferir sentença;

Prazo: Quantidade de dias decorridos do ajuizamento até o encerramento da instrução.



PRAZO MÉDIO ENTRE O AJUIZAMENTO E O ENCERRAMENTO DA INSTRUÇÃO - 6ª VARA DO TRABALHO DE GOIÂNIA

Data do encerramento da instrução entre 1/8/2017 e 31/8/2017 23:59:59

ALEXANDRE VALLE PIOVESAN

ORDINÁRIO

Qtd	Prazo Médio
1	525

Nr. Processo	Ajuiz.	nc. Instruçã	Prazo
RTOrd - 0010396-36.2016.5.18.0006	07/03/16	14/08/17	525

Legenda:
Ajuiz. Data do Ajuizamento;
Enc. da Instrução: Data da conclusão para proferir sentença;
Prazo: Quantidade de dias decorridos do ajuizamento até o encerramento da instrução.

CAMILA BAIÃO VIGILATO

ORDINÁRIO

Qtd	Prazo Médio
3	63,67

Nr. Processo	Ajuiz.	nc. Instruçã	Prazo
RTAlç - 0011290-75.2017.5.18.0006	20/07/17	03/08/17	14
RTOrd - 0010801-38.2017.5.18.0006	05/05/17	03/08/17	90
RTOrd - 0010808-30.2017.5.18.0006	08/05/17	03/08/17	87

Legenda:
Ajuiz. Data do Ajuizamento;
Enc. da Instrução: Data da conclusão para proferir sentença;
Prazo: Quantidade de dias decorridos do ajuizamento até o encerramento da instrução.

CECÍLIA AMÁLIA CUNHA SANTOS

ORDINÁRIO

Qtd	Prazo Médio
1	638



**PRAZO MÉDIO ENTRE O AJUIZAMENTO E O
ENCERRAMENTO DA INSTRUÇÃO - 6ª VARA DO
TRABALHO DE GOIÂNIA**

CECÍLIA AMÁLIA CUNHA SANTOS

ORDINÁRIO

Nr. Processo	Ajuiz.	nc. Instruçã	Prazo
RTOrd - 0012005-88.2015.5.18.0006	25/11/15	24/08/17	638
Legenda: Ajuiz. Data do Ajuizamento; Enc. da Instrução: Data da conclusão para proferir sentença; Prazo: Quantidade de dias decorridos do ajuizamento até o encerramento da instrução.			

CÉLIA MARTINS FERRO

ORDINÁRIO

Qtd	Prazo Médio
3	65

Nr. Processo	Ajuiz.	nc. Instruçã	Prazo
RTAlç - 0011256-03.2017.5.18.0006	16/07/17	01/08/17	16
RTOrd - 0010604-83.2017.5.18.0006	04/04/17	01/08/17	119
RTOrd - 0010947-52.2017.5.18.0015	02/06/17	01/08/17	60
Legenda: Ajuiz. Data do Ajuizamento; Enc. da Instrução: Data da conclusão para proferir sentença; Prazo: Quantidade de dias decorridos do ajuizamento até o encerramento da instrução.			

**CEUMARA DE SOUZA FREITAS E
SOARES**

ORDINÁRIO

Qtd	Prazo Médio
2	91,5

Nr. Processo	Ajuiz.	nc. Instruçã	Prazo
--------------	--------	--------------	-------



PRAZO MÉDIO ENTRE O AJUIZAMENTO E O ENCERRAMENTO DA INSTRUÇÃO - 6ª VARA DO TRABALHO DE GOIÂNIA

CEUMARA DE SOUZA FREITAS E SOARES

ORDINÁRIO

Qtd	Prazo Médio
2	91,5

Nr. Processo	Ajuiz.	nc. Instruçã	Prazo
RTOOrd - 0010880-17.2017.5.18.0006	18/05/17	18/08/17	92
RTOOrd - 0010885-39.2017.5.18.0006	19/05/17	18/08/17	91

Legenda:

Ajuiz. Data do Ajuizamento;

Enc. da Instrução: Data da conclusão para proferir sentença;

Prazo: Quantidade de dias decorridos do ajuizamento até o encerramento da instrução.

ÉDISON VACCARI

ORDINÁRIO

Qtd	Prazo Médio
1	97

Nr. Processo	Ajuiz.	nc. Instruçã	Prazo
RTOOrd - 0010912-22.2017.5.18.0006	25/05/17	30/08/17	97

Legenda:

Ajuiz. Data do Ajuizamento;

Enc. da Instrução: Data da conclusão para proferir sentença;

Prazo: Quantidade de dias decorridos do ajuizamento até o encerramento da instrução.

EDUARDO TADEU THON

ORDINÁRIO

Qtd	Prazo Médio
40	258,85

Legenda:

Ajuiz. Data do Ajuizamento;

Enc. da Instrução: Data da conclusão para proferir sentença;

Prazo: Quantidade de dias decorridos do ajuizamento até o encerramento da instrução.



**PRAZO MÉDIO ENTRE O AJUIZAMENTO E O
ENCERRAMENTO DA INSTRUÇÃO - 6ª VARA DO
TRABALHO DE GOIÂNIA**

EDUARDO TADEU THON

ORDINÁRIO

Qtd	Prazo Médio
40	258,85

Nr. Processo	Ajuiz.	nc. Instruça	Prazo
HoTrEx - 0011260-40.2017.5.18.0006	17/07/17	29/08/17	43
RTAlç - 0011202-37.2017.5.18.0006	07/07/17	07/08/17	31
RTAlç - 0011438-86.2017.5.18.0006	14/08/17	15/08/17	1
RTOrd - 0010133-67.2017.5.18.0006	27/01/17	18/08/17	203
RTOrd - 0010242-81.2017.5.18.0006	13/02/17	18/08/17	186
RTOrd - 0010333-74.2017.5.18.0006	23/02/17	07/08/17	165
RTOrd - 0010347-58.2017.5.18.0006	27/02/17	02/08/17	156
RTOrd - 0010361-13.2015.5.18.0006	06/03/15	23/08/17	901
RTOrd - 0010365-85.2017.5.18.0004	02/03/17	14/08/17	165
RTOrd - 0010405-61.2017.5.18.0006	08/03/17	18/08/17	163
RTOrd - 0010411-68.2017.5.18.0006	09/03/17	02/08/17	146
RTOrd - 0010451-50.2017.5.18.0006	15/03/17	09/08/17	147
RTOrd - 0010454-05.2017.5.18.0006	15/03/17	07/08/17	145
RTOrd - 0010489-62.2017.5.18.0006	21/03/17	23/08/17	155
RTOrd - 0010494-84.2017.5.18.0006	21/03/17	16/08/17	148
RTOrd - 0010502-61.2017.5.18.0006	22/03/17	23/08/17	154
RTOrd - 0010602-16.2017.5.18.0006	04/04/17	30/08/17	148
RTOrd - 0010651-57.2017.5.18.0006	11/04/17	07/08/17	118
RTOrd - 0010745-05.2017.5.18.0006	27/04/17	16/08/17	111
RTOrd - 0010745-39.2016.5.18.0006	28/04/16	03/08/17	462
RTOrd - 0010809-15.2017.5.18.0006	08/05/17	23/08/17	107
RTOrd - 0010867-18.2017.5.18.0006	16/05/17	16/08/17	92
RTOrd - 0010972-92.2017.5.18.0006	02/06/17	07/08/17	66
RTOrd - 0010978-70.2015.5.18.0006	09/06/15	21/08/17	804
RTOrd - 0010988-46.2017.5.18.0006	05/06/17	10/08/17	66

Legenda:
Ajuiz. Data do Ajuizamento;
Enc. da Instrução: Data da conclusão para proferir sentença;
Prazo: Quantidade de dias decorridos do ajuizamento até o encerramento da instrução.



PRAZO MÉDIO ENTRE O AJUIZAMENTO E O ENCERRAMENTO DA INSTRUÇÃO - 6ª VARA DO TRABALHO DE GOIÂNIA

EDUARDO TADEU THON

ORDINÁRIO

Qtd	Prazo Médio
40	258,85

Nr. Processo	Ajuiz.	nc. Instruçã	Prazo
RTOOrd - 0011046-49.2017.5.18.0006	13/06/17	30/08/17	78
RTOOrd - 0011144-34.2017.5.18.0006	28/06/17	02/08/17	35
RTOOrd - 0011236-46.2016.5.18.0006	11/07/16	30/08/17	415
RTOOrd - 0011393-53.2015.5.18.0006	17/08/15	01/08/17	715
RTOOrd - 0011489-68.2015.5.18.0006	31/08/15	21/08/17	721
RTOOrd - 0011513-28.2017.5.18.0006	24/08/17	29/08/17	5
RTOOrd - 0011538-41.2017.5.18.0006	30/08/17	30/08/17	0
RTOOrd - 0011575-39.2015.5.18.0006	14/09/15	30/08/17	716
RTOOrd - 0011580-27.2016.5.18.0006	01/09/16	30/08/17	363
RTOOrd - 0011735-30.2016.5.18.0006	28/09/16	30/08/17	336
RTOOrd - 0011884-94.2014.5.18.0006	04/11/14	02/08/17	1.002
RTOOrd - 0011921-53.2016.5.18.0006	27/10/16	03/08/17	280
RTOOrd - 0012030-67.2016.5.18.0006	17/11/16	29/08/17	285
RTOOrd - 0012124-15.2016.5.18.0006	01/12/16	28/08/17	270
RTOOrd - 0012202-09.2016.5.18.0006	15/12/16	22/08/17	250

Legenda:

Ajuiz. Data do Ajuizamento;

Enc. da Instrução: Data da conclusão para proferir sentença;

Prazo: Quantidade de dias decorridos do ajuizamento até o encerramento da instrução.

GLENDIA MARIA COELHO RIBEIRO

ORDINÁRIO

Qtd	Prazo Médio
5	94,2

Legenda:

Ajuiz. Data do Ajuizamento;

Enc. da Instrução: Data da conclusão para proferir sentença;

Prazo: Quantidade de dias decorridos do ajuizamento até o encerramento da instrução.



PRAZO MÉDIO ENTRE O AJUIZAMENTO E O ENCERRAMENTO DA INSTRUÇÃO - 6ª VARA DO TRABALHO DE GOIÂNIA

GLENDAMARIA COELHO RIBEIRO

ORDINÁRIO

Qtd	Prazo Médio
5	94,2

Nr. Processo	Ajuiz.	nc. Instruçã	Prazo
RTOrd - 0010655-63.2017.5.18.0081	19/05/17	29/08/17	102
RTOrd - 0010821-29.2017.5.18.0006	09/05/17	07/08/17	90
RTOrd - 0010822-14.2017.5.18.0006	09/05/17	07/08/17	90
RTOrd - 0010899-23.2017.5.18.0006	23/05/17	29/08/17	98
RTOrd - 0010951-19.2017.5.18.0006	30/05/17	29/08/17	91

Legenda:
Ajuiz. Data do Ajuizamento;
Enc. da Instrução: Data da conclusão para proferir sentença;
Prazo: Quantidade de dias decorridos do ajuizamento até o encerramento da instrução.

ISRAEL BRASIL ADOURIAN

ORDINÁRIO

Qtd	Prazo Médio
52	147,57

Nr. Processo	Ajuiz.	nc. Instruçã	Prazo
Pet - 0011419-62.2017.5.18.0012	16/08/17	17/08/17	1
Pet - 0011539-26.2017.5.18.0006	30/08/17	31/08/17	1
RTAlç - 0011210-75.2017.5.18.0018	11/07/17	17/08/17	37
RTAlç - 0011255-18.2017.5.18.0006	16/07/17	29/08/17	44
RTOrd - 0010156-13.2017.5.18.0006	31/01/17	22/08/17	203
RTOrd - 0010159-65.2017.5.18.0006	31/01/17	16/08/17	197
RTOrd - 0010191-70.2017.5.18.0006	06/02/17	10/08/17	185
RTOrd - 0010221-08.2017.5.18.0006	08/02/17	02/08/17	175
RTOrd - 0010314-68.2017.5.18.0006	21/02/17	17/08/17	177

Legenda:
Ajuiz. Data do Ajuizamento;
Enc. da Instrução: Data da conclusão para proferir sentença;
Prazo: Quantidade de dias decorridos do ajuizamento até o encerramento da instrução.



**PRAZO MÉDIO ENTRE O AJUIZAMENTO E O
ENCERRAMENTO DA INSTRUÇÃO - 6ª VARA DO
TRABALHO DE GOIÂNIA**

ISRAEL BRASIL ADOURIAN

ORDINÁRIO

Qtd	Prazo Médio
52	147,57

Nr. Processo	Ajuiz.	nc. Instruçã	Prazo
RTOOrd - 0010331-07.2017.5.18.0006	23/02/17	14/08/17	172
RTOOrd - 0010380-48.2017.5.18.0006	06/03/17	10/08/17	157
RTOOrd - 0010393-47.2017.5.18.0006	07/03/17	16/08/17	162
RTOOrd - 0010406-46.2017.5.18.0006	08/03/17	03/08/17	148
RTOOrd - 0010447-13.2017.5.18.0006	15/03/17	10/08/17	148
RTOOrd - 0010465-34.2017.5.18.0006	16/03/17	03/08/17	140
RTOOrd - 0010467-04.2017.5.18.0006	17/03/17	18/08/17	154
RTOOrd - 0010481-85.2017.5.18.0006	20/03/17	22/08/17	155
RTOOrd - 0010497-39.2017.5.18.0006	21/03/17	18/08/17	150
RTOOrd - 0010524-22.2017.5.18.0006	24/03/17	24/08/17	153
RTOOrd - 0010565-86.2017.5.18.0006	30/03/17	01/08/17	124
RTOOrd - 0010566-71.2017.5.18.0006	30/03/17	25/08/17	148
RTOOrd - 0010579-70.2017.5.18.0006	31/03/17	30/08/17	152
RTOOrd - 0010579-70.2017.5.18.0006	31/03/17	30/08/17	152
RTOOrd - 0010606-53.2017.5.18.0006	04/04/17	31/08/17	149
RTOOrd - 0010608-23.2017.5.18.0006	05/04/17	16/08/17	133
RTOOrd - 0010655-38.2015.5.18.0015	27/05/15	04/08/17	800
RTOOrd - 0010677-55.2017.5.18.0006	17/04/17	04/08/17	109
RTOOrd - 0010770-18.2017.5.18.0006	02/05/17	10/08/17	100
RTOOrd - 0010820-44.2017.5.18.0006	09/05/17	25/08/17	108
RTOOrd - 0010831-73.2017.5.18.0006	11/05/17	10/08/17	91
RTOOrd - 0010864-63.2017.5.18.0006	16/05/17	10/08/17	86
RTOOrd - 0010870-70.2017.5.18.0006	17/05/17	16/08/17	91
RTOOrd - 0010904-45.2017.5.18.0006	23/05/17	16/08/17	85
RTOOrd - 0010906-15.2017.5.18.0006	23/05/17	17/08/17	86

Legenda:

Ajuiz. Data do Ajuizamento;

Enc. da Instrução: Data da conclusão para proferir sentença;

Prazo: Quantidade de dias decorridos do ajuizamento até o encerramento da instrução.



**PRAZO MÉDIO ENTRE O AJUIZAMENTO E O
ENCERRAMENTO DA INSTRUÇÃO - 6ª VARA DO
TRABALHO DE GOIÂNIA**

ISRAEL BRASIL ADOURIAN

ORDINÁRIO

Qtd	Prazo Médio
52	147,57

Nr. Processo	Ajuiz.	nc. Instruçã	Prazo
RTOOrd - 0010933-95.2017.5.18.0006	29/05/17	02/08/17	65
RTOOrd - 0010975-26.2017.5.18.0013	30/05/17	29/08/17	91
RTOOrd - 0010975-47.2017.5.18.0006	02/06/17	24/08/17	83
RTOOrd - 0011043-94.2017.5.18.0006	13/06/17	01/08/17	49
RTOOrd - 0011097-60.2017.5.18.0006	22/06/17	10/08/17	49
RTOOrd - 0011101-97.2017.5.18.0006	22/06/17	29/08/17	68
RTOOrd - 0011141-16.2016.5.18.0006	27/06/16	31/08/17	430
RTOOrd - 0011181-61.2017.5.18.0006	04/07/17	29/08/17	56
RTOOrd - 0011182-46.2017.5.18.0006	04/07/17	15/08/17	42
RTOOrd - 0011183-31.2017.5.18.0006	04/07/17	15/08/17	42
RTOOrd - 0011185-98.2017.5.18.0006	04/07/17	16/08/17	43
RTOOrd - 0011186-83.2017.5.18.0006	04/07/17	16/08/17	43
RTOOrd - 0011236-46.2016.5.18.0006	11/07/16	30/08/17	415
RTOOrd - 0011309-81.2017.5.18.0006	24/07/17	16/08/17	23
RTOOrd - 0011556-96.2016.5.18.0006	30/08/16	08/08/17	343
RTOOrd - 0011926-57.2016.5.18.0012	29/11/16	24/08/17	268
RTOOrd - 0012034-07.2016.5.18.0006	17/11/16	08/08/17	264
RTOOrd - 0012214-23.2016.5.18.0006	16/12/16	22/08/17	249
RTOOrd - 0012242-88.2016.5.18.0006	28/12/16	10/08/17	225

Legenda:

Ajuiz. Data do Ajuizamento;

Enc. da Instrução: Data da conclusão para proferir sentença;

Prazo: Quantidade de dias decorridos do ajuizamento até o encerramento da instrução.

**JOSÉ LUCIANO LEONEL DE
CARVALHO**



**PRAZO MÉDIO ENTRE O AJUIZAMENTO E O
ENCERRAMENTO DA INSTRUÇÃO - 6ª VARA DO
TRABALHO DE GOIÂNIA**

**JOSÉ LUCIANO LEONEL DE
CARVALHO
ORDINÁRIO**

Qtd	Prazo Médio
2	177

Nr. Processo	Ajuiz.	nc. Instruçã	Prazo
RTOOrd - 0010611-60.2017.5.18.0011	04/05/17	08/08/17	96
RTOOrd - 0012066-12.2016.5.18.0006	23/11/16	08/08/17	258

Legenda:
Ajuiz. Data do Ajuizamento;
Enc. da Instrução: Data da conclusão para proferir sentença;
Prazo: Quantidade de dias decorridos do ajuizamento até o encerramento da instrução.

**MARIA APARECIDA PRADO FLEURY
BARIANI**

ORDINÁRIO

Qtd	Prazo Médio
2	73,5

Nr. Processo	Ajuiz.	nc. Instruçã	Prazo
ConPag - 0010938-20.2017.5.18.0006	29/05/17	14/08/17	77
RTOOrd - 0010993-68.2017.5.18.0006	05/06/17	14/08/17	70

Legenda:
Ajuiz. Data do Ajuizamento;
Enc. da Instrução: Data da conclusão para proferir sentença;
Prazo: Quantidade de dias decorridos do ajuizamento até o encerramento da instrução.

PATRÍCIA CAROLINE SILVA ABRÃO

ORDINÁRIO

Qtd	Prazo Médio
3	63,33



PRAZO MÉDIO ENTRE O AJUIZAMENTO E O ENCERRAMENTO DA INSTRUÇÃO - 6ª VARA DO TRABALHO DE GOIÂNIA

PATRÍCIA CAROLINE SILVA ABRÃO

ORDINÁRIO

Qtd	Prazo Médio
3	63,33

Nr. Processo	Ajuiz.	nc. Instruçã	Prazo
RTOOrd - 0010817-89.2017.5.18.0006	08/05/17	06/08/17	90
RTOOrd - 0011038-72.2017.5.18.0006	13/06/17	06/08/17	54
RTOOrd - 0011085-46.2017.5.18.0006	21/06/17	06/08/17	46

Legenda:

Ajuiz. Data do Ajuizamento;

Enc. da Instrução: Data da conclusão para proferir sentença;

Prazo: Quantidade de dias decorridos do ajuizamento até o encerramento da instrução.

ROSA NAIR DA SILVA NOGUEIRA REIS

ORDINÁRIO

Qtd	Prazo Médio
2	71

Nr. Processo	Ajuiz.	nc. Instruçã	Prazo
ConPag - 0011206-74.2017.5.18.0006	07/07/17	28/08/17	52
RTOOrd - 0010943-42.2017.5.18.0006	30/05/17	28/08/17	90

Legenda:

Ajuiz. Data do Ajuizamento;

Enc. da Instrução: Data da conclusão para proferir sentença;

Prazo: Quantidade de dias decorridos do ajuizamento até o encerramento da instrução.

RUI BARBOSA DE CARVALHO SANTOS

ORDINÁRIO

Qtd	Prazo Médio
1	91

Nr. Processo	Ajuiz.	nc. Instruçã	Prazo
--------------	--------	--------------	-------



**PRAZO MÉDIO ENTRE O AJUIZAMENTO E O
ENCERRAMENTO DA INSTRUÇÃO - 6ª VARA DO
TRABALHO DE GOIÂNIA**

RUI BARBOSA DE CARVALHO SANTOS

ORDINÁRIO

Qtd	Prazo Médio
1	91

Nr. Processo	Ajuiz.	nc. Instruçã	Prazo
RTOrd - 0010826-51.2017.5.18.0006	10/05/17	09/08/17	91

Legenda:

Ajuiz. Data do Ajuizamento;

Enc. da Instrução: Data da conclusão para proferir sentença;

Prazo: Quantidade de dias decorridos do ajuizamento até o encerramento da instrução.