

Conceituação

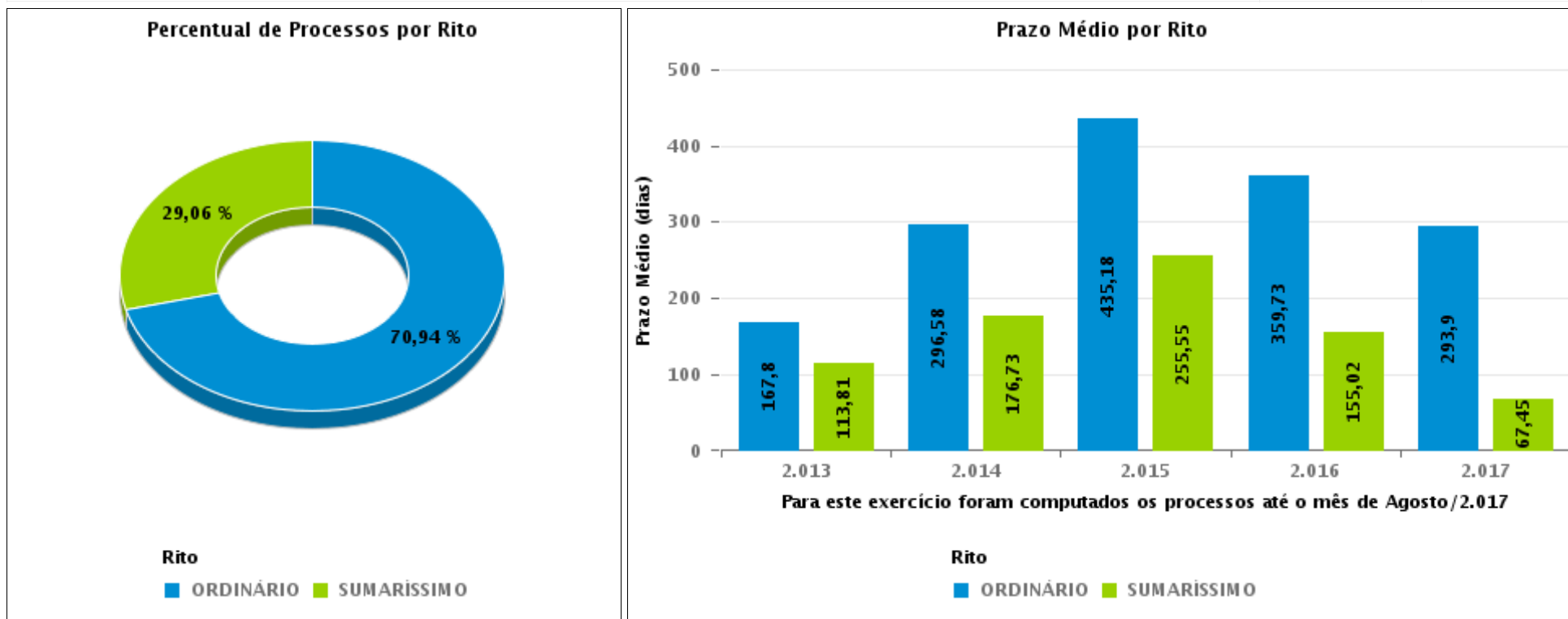
Tema	Prazos Processuais
Relatórios	Evolução Histórica Comparativo por VT Comparativo por Grupo Por Grupo Por VT Por Processo Por Magistrado
Resumo	Apresenta o prazo médio desde o ajuizamento da ação até o encerramento da instrução.
Descrição	O prazo médio é obtido calculando-se a quantidade de dias decorridos desde o ajuizamento até o encerramento da instrução. Os dados são extraídos baseando-se nos itens do e-Gestão: 267 e 90267 - Do ajuizamento da ação até o encerramento da instrução na fase de conhecimento – rito sumaríssimo; 268 e 90268 – Do ajuizamento da ação até o encerramento da instrução na fase de conhecimento – exceto rito sumaríssimo (ordinário)
Origem da informação	e-Gestão
Critérios e transformações	Coletado do e-Gestão, consolidado, otimizado e classificado para análise.
Análises possíveis	Prazo médio entre o ajuizamento da ação e o encerramento da instrução, detalhado de forma Geral, Por grupo, por VT, Por Processo e Por Magistrado.



EVOLUÇÃO HISTÓRICA DOS PRAZOS PROCESSUAIS ENTRE O AJUIZAMENTO E O ENCERRAMENTO DA INSTRUÇÃO - 2ª VARA DO TRABALHO DE RIO VERDE

Data do encerramento da instrução entre 1/8/2017 e 31/8/2017 23:59:59

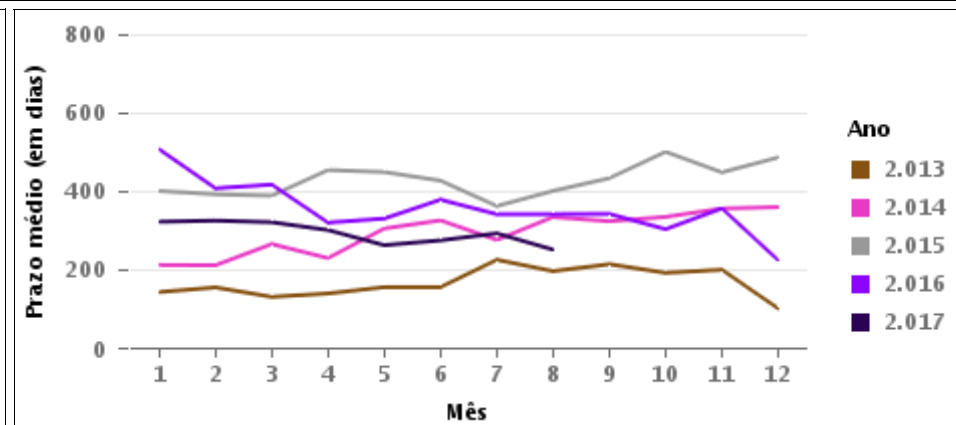
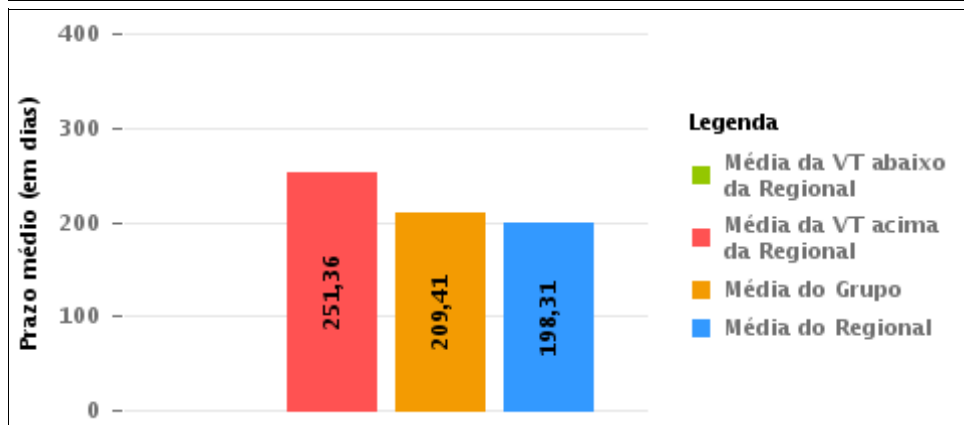
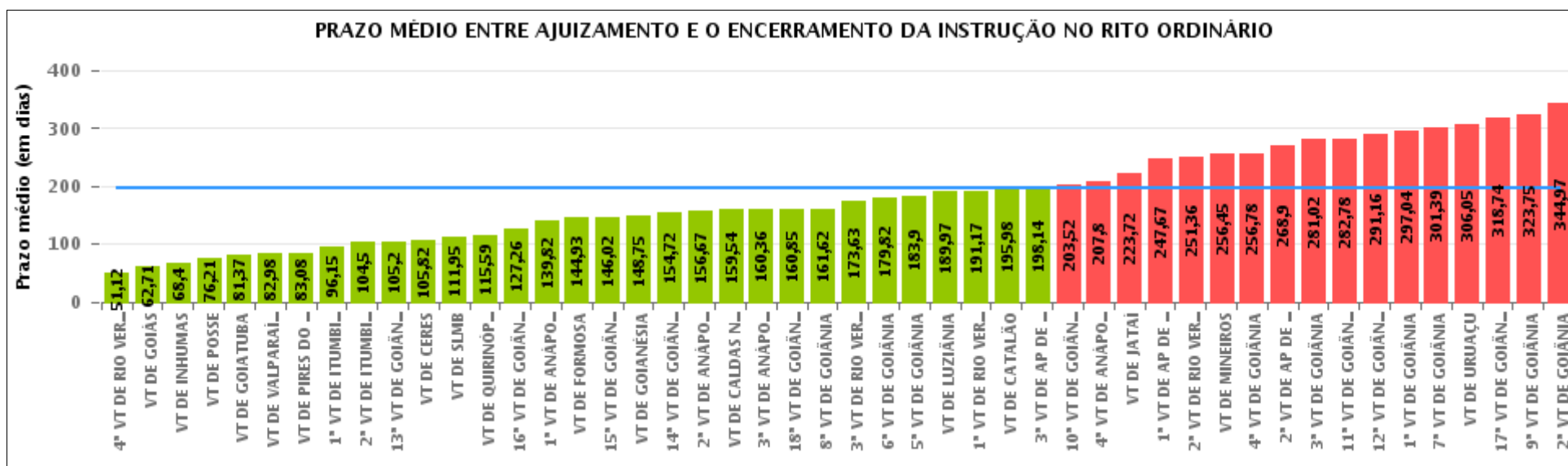
Rito	Qtd	Prazo Médio
ORDINÁRIO	144	251,36
SUMARÍSSIMO	59	52,14
Total/Média	203	193,46





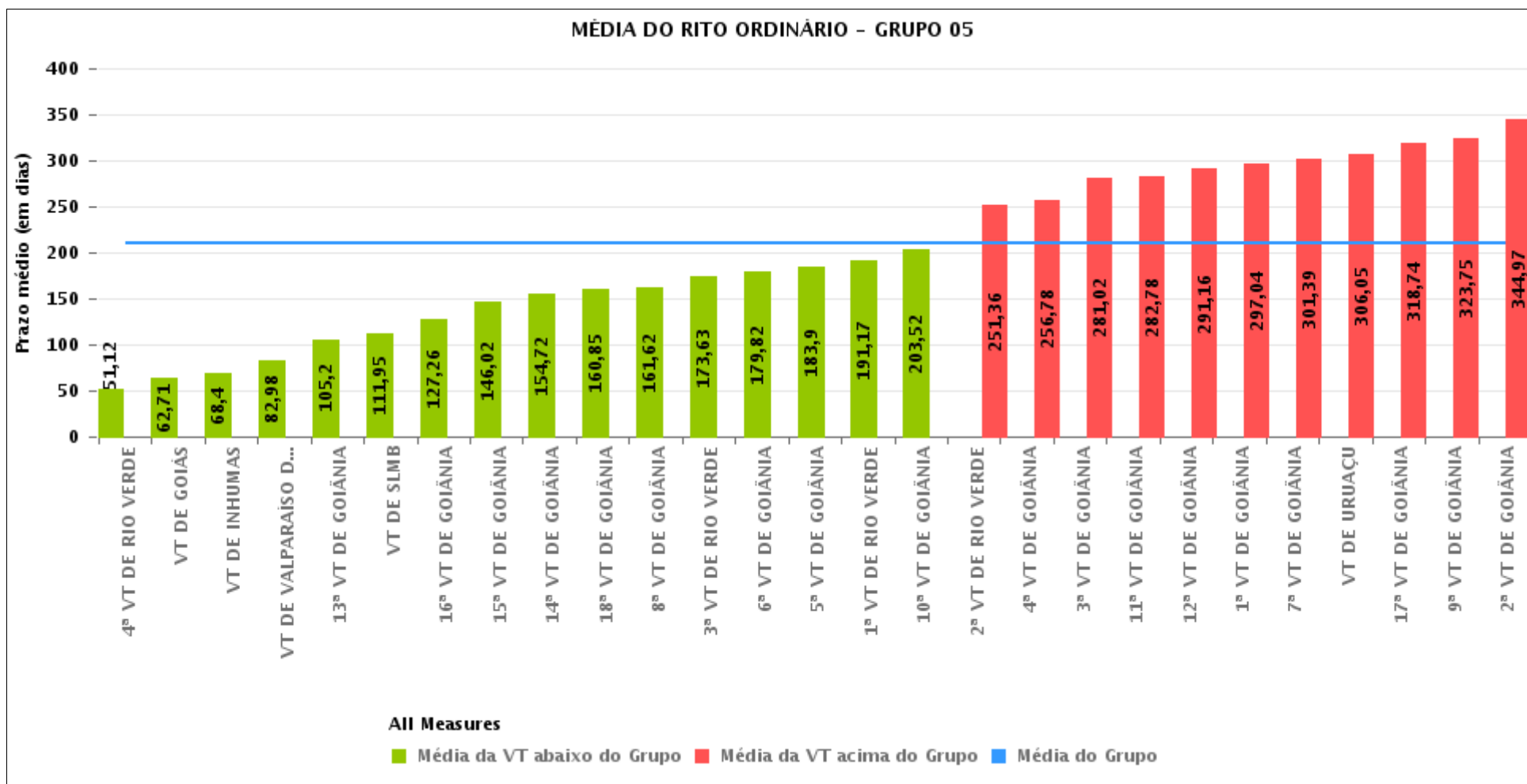
COMPARATIVO DO PRAZO MÉDIO ENTRE O AJUIZAMENTO E O ENCERRAMENTO DA INSTRUÇÃO - 2ª VARA DO TRABALHO DE RIO VERDE

Data do encerramento da instrução entre 1/8/2017 e 31/8/2017 23:59:59



COMPARATIVO DO PRAZO MÉDIO ENTRE O AJUIZAMENTO E O ENCERRAMENTO DA INSTRUÇÃO ENTRE AS VARAS DO GRUPO

Data do encerramento da instrução entre 1/8/2017 e 31/8/2017 23:59:59





PRAZO MÉDIO ENTRE O AJUIZAMENTO E O ENCERRAMENTO DA INSTRUÇÃO POR GRUPO

Data do encerramento da instrução entre 1/8/2017 e 31/8/2017 23:59:59

Rito	Grupo	Qtd. Processos	Prazo Médio (dias)	Ranking
ORDINÁRIO	GRUPO 01	28	76,21	1°
	GRUPO 02	136	117,65	2°
	GRUPO 03	546	159,19	3°
	GRUPO 04	819	170,67	4°
	GRUPO 05	3.821	209,41	5°
	GRUPO 06	535	228,16	6°

Legenda:	# Grupo 04 – De 1501 a 2000 VT de Catalão VT de Goiatuba 1ª VT de Itumbiara 2ª VT de Itumbiara VT de Jataí VT de Luziânia VT de Mineiros VT de Quirinópolis	8ª VT de Goiânia 9ª VT de Goiânia 10ª VT de Goiânia 11ª VT de Goiânia 12ª VT de Goiânia 13ª VT de Goiânia 14ª VT de Goiânia 15ª VT de Goiânia 16ª VT de Goiânia 17ª VT de Goiânia 18ª VT de Goiânia VT de Goiás VT de Inhumas 1ª VT de Rio Verde 2ª VT de Rio Verde 3ª VT de Rio Verde 4ª VT de Rio Verde VT de Uruaçu VT de São Luis de Montes Belos VT de Valparaíso de Goiás	#Grupo 06 – A partir de 2500 1ª VT de Aparecida de Goiânia 2ª VT de Aparecida de Goiânia 3ª VT de Aparecida de Goiânia VT de Goianésia
# Grupo 01 – Até 750 VT de Posse			
# Grupo 02 – De 751 a 1000 VT de Formosa VT de Pires do Rio			
# Grupo 03 – De 1001 a 1500 VT de Ceres 1ª VT de Anápolis 2ª VT de Anápolis 3ª VT de Anápolis 4ª VT de Anápolis VT de Caldas Novas	# Grupo 05 – De 2001 a 2500 1ª VT de Goiânia 2ª VT de Goiânia 3ª VT de Goiânia 4ª VT de Goiânia 5ª VT de Goiânia 6ª VT de Goiânia 7ª VT de Goiânia		



PRAZO MÉDIO ENTRE O AJUIZAMENTO E O ENCERRAMENTO DA INSTRUÇÃO DE TODAS AS VARAS DO TRABALHO

Data do encerramento da instrução entre 1/8/2017 e 31/8/2017 23:59:59

ORDINÁRIO

Qtd. Processos	Prazo Médio (dias)
5.885	198,31

Vara do Trabalho	Qtd Processos	Prazo Médio	Ranking
4ª VARA DO TRABALHO DE RIO VERDE	129	51,12	1º
VARA DO TRABALHO DE GOIÁS	107	62,71	2º
VARA DO TRABALHO DE INHUMAS	141	68,4	3º
VARA DO TRABALHO DE POSSE	28	76,21	4º
VARA DO TRABALHO DE GOIATUBA	101	81,37	5º
VARA DO TRABALHO DE VALPARAÍSO DE GOIÁS	137	82,98	6º
VARA DO TRABALHO DE PIRES DO RIO	60	83,08	7º
1ª VARA DO TRABALHO DE ITUMBIARA	75	96,15	8º
2ª VARA DO TRABALHO DE ITUMBIARA	64	104,5	9º
13ª VARA DO TRABALHO DE GOIÂNIA	96	105,2	10º
VARA DO TRABALHO DE CERES	51	105,82	11º
VARA DO TRABALHO DE SÃO LUIS DE MONTES BELOS	78	111,95	12º
VARA DO TRABALHO DE QUIRINÓPOLIS	83	115,59	13º
16ª VARA DO TRABALHO DE GOIÂNIA	160	127,26	14º
1ª VARA DO TRABALHO DE ANÁPOLIS	87	139,82	15º
VARA DO TRABALHO DE FORMOSA	76	144,93	16º
15ª VARA DO TRABALHO DE GOIÂNIA	163	146,02	17º
VARA DO TRABALHO DE GOIANÉSIA	63	148,75	18º
14ª VARA DO TRABALHO DE GOIÂNIA	138	154,72	19º
2ª VARA DO TRABALHO DE ANÁPOLIS	93	156,67	20º
VARA DO TRABALHO DE CALDAS NOVAS	114	159,54	21º
3ª VARA DO TRABALHO DE ANÁPOLIS	109	160,36	22º
18ª VARA DO TRABALHO DE GOIÂNIA	142	160,85	23º
8ª VARA DO TRABALHO DE GOIÂNIA	127	161,62	24º
3ª VARA DO TRABALHO DE RIO VERDE	162	173,63	25º
6ª VARA DO TRABALHO DE GOIÂNIA	119	179,82	26º



PRAZO MÉDIO ENTRE O AJUIZAMENTO E O ENCERRAMENTO DA INSTRUÇÃO DE TODAS AS VARAS DO TRABALHO

ORDINÁRIO

Qtd. Processos	Prazo Médio (dias)
5.885	198,31

Vara do Trabalho	Qtd Processos	Prazo Médio	Ranking
5ª VARA DO TRABALHO DE GOIÂNIA	146	183,9	27°
VARA DO TRABALHO DE LUZIÂNIA	108	189,97	28°
1ª VARA DO TRABALHO DE RIO VERDE	127	191,17	29°
VARA DO TRABALHO DE CATALÃO	150	195,98	30°
3ª VARA DO TRABALHO DE APARECIDA DE GOIÂNIA	157	198,14	31°
10ª VARA DO TRABALHO DE GOIÂNIA	130	203,52	32°
4ª VARA DO TRABALHO DE ANÁPOLIS	92	207,8	33°
VARA DO TRABALHO DE JATAÍ	88	223,72	34°
1ª VARA DO TRABALHO DE APARECIDA DE GOIÂNIA	147	247,67	35°
2ª VARA DO TRABALHO DE RIO VERDE	144	251,36	36°
VARA DO TRABALHO DE MINEIROS	150	256,45	37°
4ª VARA DO TRABALHO DE GOIÂNIA	150	256,78	38°
2ª VARA DO TRABALHO DE APARECIDA DE GOIÂNIA	168	268,9	39°
3ª VARA DO TRABALHO DE GOIÂNIA	140	281,02	40°
11ª VARA DO TRABALHO DE GOIÂNIA	157	282,78	41°
12ª VARA DO TRABALHO DE GOIÂNIA	118	291,16	42°
1ª VARA DO TRABALHO DE GOIÂNIA	161	297,04	43°
7ª VARA DO TRABALHO DE GOIÂNIA	166	301,39	44°
VARA DO TRABALHO DE URUAÇU	183	306,05	45°
17ª VARA DO TRABALHO DE GOIÂNIA	136	318,74	46°
9ª VARA DO TRABALHO DE GOIÂNIA	216	323,75	47°
2ª VARA DO TRABALHO DE GOIÂNIA	148	344,97	48°



PRAZO MÉDIO ENTRE O AJUIZAMENTO E O ENCERRAMENTO DA INSTRUÇÃO - 2ª VARA DO TRABALHO DE RIO VERDE

Data do encerramento da instrução entre 1/8/2017 e 31/8/2017 23:59:59

2ª VARA DO TRABALHO DE RIO VERDE

ORDINÁRIO

Qtd	Prazo Médio
144	251,36

Nr. Processo	Ajuiz.	nc. Instruçã	Prazo
ACP - 0011728-41.2016.5.18.0102	02/12/16	15/08/17	256
ACP - 0012070-23.2014.5.18.0102	16/12/14	31/08/17	989
ConPag - 0011038-75.2017.5.18.0102	17/08/17	30/08/17	13
RTOOrd - 0010001-07.2017.5.18.0104	17/01/17	21/08/17	216
RTOOrd - 0010003-80.2017.5.18.0102	04/01/17	09/08/17	217
RTOOrd - 0010006-35.2017.5.18.0102	05/01/17	09/08/17	216
RTOOrd - 0010007-20.2017.5.18.0102	05/01/17	29/08/17	236
RTOOrd - 0010009-87.2017.5.18.0102	05/01/17	22/08/17	229
RTOOrd - 0010012-42.2017.5.18.0102	09/01/17	09/08/17	212
RTOOrd - 0010017-64.2017.5.18.0102	09/01/17	09/08/17	212
RTOOrd - 0010024-56.2017.5.18.0102	11/01/17	17/08/17	218
RTOOrd - 0010027-11.2017.5.18.0102	12/01/17	17/08/17	217
RTOOrd - 0010037-55.2017.5.18.0102	13/01/17	21/08/17	220
RTOOrd - 0010055-76.2017.5.18.0102	17/01/17	23/08/17	218
RTOOrd - 0010056-61.2017.5.18.0102	17/01/17	17/08/17	212
RTOOrd - 0010061-83.2017.5.18.0102	18/01/17	21/08/17	215
RTOOrd - 0010066-08.2017.5.18.0102	18/01/17	22/08/17	216
RTOOrd - 0010079-07.2017.5.18.0102	23/01/17	30/08/17	219
RTOOrd - 0010087-81.2017.5.18.0102	24/01/17	25/08/17	213
RTOOrd - 0010091-21.2017.5.18.0102	25/01/17	09/08/17	196
RTOOrd - 0010093-88.2017.5.18.0102	25/01/17	24/08/17	211

Legenda:

Ajuiz. Data do Ajuizamento;

Enc. da Instrução: Data da conclusão para proferir sentença;

Prazo: Quantidade de dias decorridos do ajuizamento até o encerramento da instrução.



**PRAZO MÉDIO ENTRE O AJUIZAMENTO E O
ENCERRAMENTO DA INSTRUÇÃO - 2ª VARA DO
TRABALHO DE RIO VERDE**

**2ª VARA DO TRABALHO DE RIO
VERDE**

ORDINÁRIO

Qtd	Prazo Médio
144	251,36

Nr. Processo	Ajuiz.	nc. Instruçã	Prazo
RTOrd - 0010106-87.2017.5.18.0102	28/01/17	29/08/17	213
RTOrd - 0010111-12.2017.5.18.0102	30/01/17	25/08/17	207
RTOrd - 0010112-31.2016.5.18.0102	29/01/16	31/08/17	580
RTOrd - 0010113-79.2017.5.18.0102	30/01/17	14/08/17	196
RTOrd - 0010120-71.2017.5.18.0102	31/01/17	29/08/17	210
RTOrd - 0010132-85.2017.5.18.0102	02/02/17	30/08/17	209
RTOrd - 0010133-70.2017.5.18.0102	02/02/17	29/08/17	208
RTOrd - 0010146-69.2017.5.18.0102	03/02/17	24/08/17	202
RTOrd - 0010170-34.2016.5.18.0102	12/02/16	15/08/17	550
RTOrd - 0010172-67.2017.5.18.0102	08/02/17	15/08/17	188
RTOrd - 0010178-11.2016.5.18.0102	15/02/16	18/08/17	550
RTOrd - 0010187-70.2016.5.18.0102	17/02/16	17/08/17	547
RTOrd - 0010206-76.2016.5.18.0102	19/02/16	29/08/17	557
RTOrd - 0010216-86.2017.5.18.0102	16/02/17	09/08/17	174
RTOrd - 0010231-55.2017.5.18.0102	21/02/17	08/08/17	168
RTOrd - 0010232-40.2017.5.18.0102	21/02/17	15/08/17	175
RTOrd - 0010235-92.2017.5.18.0102	21/02/17	29/08/17	189
RTOrd - 0010245-10.2015.5.18.0102	20/02/15	30/08/17	922
RTOrd - 0010247-09.2017.5.18.0102	23/02/17	17/08/17	175
RTOrd - 0010256-68.2017.5.18.0102	24/02/17	23/08/17	180
RTOrd - 0010267-97.2017.5.18.0102	02/03/17	25/08/17	176
RTOrd - 0010268-82.2017.5.18.0102	02/03/17	25/08/17	176
RTOrd - 0010269-67.2017.5.18.0102	02/03/17	16/08/17	167
RTOrd - 0010270-52.2017.5.18.0102	02/03/17	30/08/17	181

Legenda:

Ajuiz. Data do Ajuizamento;

Enc. da Instrução: Data da conclusão para proferir sentença;

Prazo: Quantidade de dias decorridos do ajuizamento até o encerramento da instrução.



**PRAZO MÉDIO ENTRE O AJUIZAMENTO E O
ENCERRAMENTO DA INSTRUÇÃO - 2ª VARA DO
TRABALHO DE RIO VERDE**

**2ª VARA DO TRABALHO DE RIO
VERDE**

ORDINÁRIO

Qtd	Prazo Médio
144	251,36

Nr. Processo	Ajuiz.	nc. Instruçã	Prazo
RTOrd - 0010273-07.2017.5.18.0102	02/03/17	08/08/17	159
RTOrd - 0010289-58.2017.5.18.0102	03/03/17	29/08/17	179
RTOrd - 0010318-11.2017.5.18.0102	10/03/17	18/08/17	161
RTOrd - 0010337-51.2016.5.18.0102	17/03/16	18/08/17	519
RTOrd - 0010341-88.2016.5.18.0102	17/03/16	10/08/17	511
RTOrd - 0010344-09.2017.5.18.0102	15/03/17	31/08/17	169
RTOrd - 0010355-38.2017.5.18.0102	17/03/17	29/08/17	165
RTOrd - 0010363-15.2017.5.18.0102	17/03/17	23/08/17	159
RTOrd - 0010398-72.2017.5.18.0102	27/03/17	29/08/17	155
RTOrd - 0010431-62.2017.5.18.0102	03/04/17	16/08/17	135
RTOrd - 0010450-05.2016.5.18.0102	06/04/16	14/08/17	495
RTOrd - 0010453-57.2016.5.18.0102	06/04/16	08/08/17	489
RTOrd - 0010463-04.2016.5.18.0102	08/04/16	14/08/17	493
RTOrd - 0010464-52.2017.5.18.0102	10/04/17	21/08/17	133
RTOrd - 0010466-22.2017.5.18.0102	10/04/17	16/08/17	128
RTOrd - 0010469-74.2017.5.18.0102	10/04/17	24/08/17	136
RTOrd - 0010489-65.2017.5.18.0102	14/04/17	21/08/17	129
RTOrd - 0010490-50.2017.5.18.0102	16/04/17	08/08/17	114
RTOrd - 0010521-70.2017.5.18.0102	20/04/17	25/08/17	127
RTOrd - 0010544-50.2016.5.18.0102	22/04/16	18/08/17	483
RTOrd - 0010568-78.2016.5.18.0102	28/04/16	14/08/17	473
RTOrd - 0010575-36.2017.5.18.0102	04/05/17	14/08/17	102
RTOrd - 0010599-64.2017.5.18.0102	08/05/17	01/08/17	85
RTOrd - 0010632-54.2017.5.18.0102	15/05/17	17/08/17	94

Legenda:

Ajuiz. Data do Ajuizamento;

Enc. da Instrução: Data da conclusão para proferir sentença;

Prazo: Quantidade de dias decorridos do ajuizamento até o encerramento da instrução.



**PRAZO MÉDIO ENTRE O AJUIZAMENTO E O
ENCERRAMENTO DA INSTRUÇÃO - 2ª VARA DO
TRABALHO DE RIO VERDE**

**2ª VARA DO TRABALHO DE RIO
VERDE**

ORDINÁRIO

Qtd	Prazo Médio
144	251,36

Nr. Processo	Ajuiz.	nc. Instruçã	Prazo
RTOrd - 0010641-50.2016.5.18.0102	11/05/16	07/08/17	453
RTOrd - 0010642-98.2017.5.18.0102	16/05/17	07/08/17	83
RTOrd - 0010656-53.2015.5.18.0102	08/05/15	31/08/17	846
RTOrd - 0010665-78.2016.5.18.0102	17/05/16	30/08/17	470
RTOrd - 0010676-73.2017.5.18.0102	22/05/17	22/08/17	92
RTOrd - 0010706-11.2017.5.18.0102	27/05/17	29/08/17	94
RTOrd - 0010707-30.2016.5.18.0102	25/05/16	24/08/17	456
RTOrd - 0010732-09.2017.5.18.0102	01/06/17	22/08/17	82
RTOrd - 0010744-23.2017.5.18.0102	03/06/17	24/08/17	82
RTOrd - 0010808-33.2017.5.18.0102	20/06/17	02/08/17	43
RTOrd - 0010840-72.2016.5.18.0102	20/06/16	02/08/17	408
RTOrd - 0010889-79.2017.5.18.0102	14/07/17	02/08/17	19
RTOrd - 0010894-04.2017.5.18.0102	14/07/17	02/08/17	19
RTOrd - 0010897-56.2017.5.18.0102	15/07/17	09/08/17	25
RTOrd - 0010898-41.2017.5.18.0102	16/07/17	21/08/17	36
RTOrd - 0010903-63.2017.5.18.0102	17/07/17	09/08/17	23
RTOrd - 0010910-55.2017.5.18.0102	18/07/17	21/08/17	34
RTOrd - 0010919-17.2017.5.18.0102	19/07/17	09/08/17	21
RTOrd - 0010920-02.2017.5.18.0102	20/07/17	07/08/17	18
RTOrd - 0010922-69.2017.5.18.0102	20/07/17	28/08/17	39
RTOrd - 0010926-09.2017.5.18.0102	21/07/17	07/08/17	17
RTOrd - 0010936-53.2017.5.18.0102	24/07/17	21/08/17	28
RTOrd - 0010937-38.2017.5.18.0102	24/07/17	07/08/17	14
RTOrd - 0010943-45.2017.5.18.0102	25/07/17	21/08/17	27

Legenda:

Ajuiz. Data do Ajuizamento;

Enc. da Instrução: Data da conclusão para proferir sentença;

Prazo: Quantidade de dias decorridos do ajuizamento até o encerramento da instrução.



**PRAZO MÉDIO ENTRE O AJUIZAMENTO E O
ENCERRAMENTO DA INSTRUÇÃO - 2ª VARA DO
TRABALHO DE RIO VERDE**

**2ª VARA DO TRABALHO DE RIO
VERDE**

ORDINÁRIO

Qtd	Prazo Médio
144	251,36

Nr. Processo	Ajuiz.	nc. Instruçã	Prazo
RTOrd - 0010960-81.2017.5.18.0102	31/07/17	23/08/17	23
RTOrd - 0010974-93.2016.5.18.0104	29/07/16	14/08/17	381
RTOrd - 0010978-05.2017.5.18.0102	03/08/17	23/08/17	20
RTOrd - 0010980-69.2017.5.18.0103	02/08/17	28/08/17	26
RTOrd - 0010989-34.2017.5.18.0102	07/08/17	23/08/17	16
RTOrd - 0011008-40.2017.5.18.0102	11/08/17	28/08/17	17
RTOrd - 0011010-10.2017.5.18.0102	11/08/17	30/08/17	19
RTOrd - 0011015-32.2017.5.18.0102	14/08/17	30/08/17	16
RTOrd - 0011016-51.2016.5.18.0102	19/07/16	07/08/17	384
RTOrd - 0011029-16.2017.5.18.0102	16/08/17	28/08/17	12
RTOrd - 0011035-23.2017.5.18.0102	16/08/17	30/08/17	14
RTOrd - 0011040-79.2016.5.18.0102	24/07/16	07/08/17	379
RTOrd - 0011074-20.2017.5.18.0102	22/08/17	23/08/17	1
RTOrd - 0011090-71.2017.5.18.0102	24/08/17	28/08/17	4
RTOrd - 0011099-33.2017.5.18.0102	28/08/17	28/08/17	0
RTOrd - 0011144-71.2016.5.18.0102	12/08/16	30/08/17	383
RTOrd - 0011160-25.2016.5.18.0102	16/08/16	30/08/17	379
RTOrd - 0011187-08.2016.5.18.0102	22/08/16	02/08/17	345
RTOrd - 0011207-96.2016.5.18.0102	26/08/16	25/08/17	364
RTOrd - 0011312-73.2016.5.18.0102	17/09/16	15/08/17	332
RTOrd - 0011402-81.2016.5.18.0102	01/10/16	18/08/17	321
RTOrd - 0011435-71.2016.5.18.0102	07/10/16	24/08/17	321
RTOrd - 0011440-30.2015.5.18.0102	27/10/15	07/08/17	650
RTOrd - 0011441-18.2015.5.18.0101	09/05/16	25/08/17	473

Legenda:

Ajuiz. Data do Ajuizamento;

Enc. da Instrução: Data da conclusão para proferir sentença;

Prazo: Quantidade de dias decorridos do ajuizamento até o encerramento da instrução.



**PRAZO MÉDIO ENTRE O AJUIZAMENTO E O
ENCERRAMENTO DA INSTRUÇÃO - 2ª VARA DO
TRABALHO DE RIO VERDE**

**2ª VARA DO TRABALHO DE RIO
VERDE**

ORDINÁRIO

Qtd	Prazo Médio
144	251,36

Nr. Processo	Ajuiz.	nc. Instruçã	Prazo
RTOrd - 0011453-63.2014.5.18.0102	21/08/14	17/08/17	1.092
RTOrd - 0011461-69.2016.5.18.0102	13/10/16	02/08/17	293
RTOrd - 0011470-31.2016.5.18.0102	17/10/16	25/08/17	312
RTOrd - 0011471-19.2016.5.18.0101	17/11/16	16/08/17	272
RTOrd - 0011478-08.2016.5.18.0102	18/10/16	17/08/17	303
RTOrd - 0011492-89.2016.5.18.0102	19/10/16	25/08/17	310
RTOrd - 0011501-85.2015.5.18.0102	10/11/15	24/08/17	653
RTOrd - 0011526-64.2016.5.18.0102	24/10/16	08/08/17	288
RTOrd - 0011589-60.2014.5.18.0102	16/09/14	29/08/17	1.078
RTOrd - 0011592-44.2016.5.18.0102	04/11/16	07/08/17	276
RTOrd - 0011598-51.2016.5.18.0102	07/11/16	25/08/17	291
RTOrd - 0011622-79.2016.5.18.0102	09/11/16	01/08/17	265
RTOrd - 0011632-26.2016.5.18.0102	10/11/16	24/08/17	287
RTOrd - 0011664-31.2016.5.18.0102	20/11/16	17/08/17	270
RTOrd - 0011685-07.2016.5.18.0102	23/11/16	23/08/17	273
RTOrd - 0011712-87.2016.5.18.0102	29/11/16	31/08/17	275
RTOrd - 0011731-93.2016.5.18.0102	04/12/16	22/08/17	261
RTOrd - 0011755-24.2016.5.18.0102	08/12/16	09/08/17	244
RTOrd - 0011768-23.2016.5.18.0102	09/12/16	08/08/17	242
RTOrd - 0011784-74.2016.5.18.0102	15/12/16	02/08/17	230
RTOrd - 0011787-29.2016.5.18.0102	16/12/16	01/08/17	228
RTOrd - 0011794-21.2016.5.18.0102	21/12/16	07/08/17	229
RTOrd - 0011795-06.2016.5.18.0102	21/12/16	02/08/17	224
RTOrd - 0011810-72.2016.5.18.0102	28/12/16	09/08/17	224

Legenda:

Ajuiz. Data do Ajuizamento;

Enc. da Instrução: Data da conclusão para proferir sentença;

Prazo: Quantidade de dias decorridos do ajuizamento até o encerramento da instrução.



**PRAZO MÉDIO ENTRE O AJUIZAMENTO E O
ENCERRAMENTO DA INSTRUÇÃO - 2ª VARA DO
TRABALHO DE RIO VERDE**

**2ª VARA DO TRABALHO DE RIO
VERDE**

ORDINÁRIO

Qtd	Prazo Médio
144	251,36

Nr. Processo	Ajuiz.	nc. Instruçã	Prazo
RTOOrd - 0011816-79.2016.5.18.0102	30/12/16	08/08/17	221
RTOOrd - 0011817-64.2016.5.18.0102	31/12/16	28/08/17	240
RTOOrd - 0012095-36.2014.5.18.0102	29/12/14	17/08/17	962

Legenda:

Ajuiz. Data do Ajuizamento;

Enc. da Instrução: Data da conclusão para proferir sentença;

Prazo: Quantidade de dias decorridos do ajuizamento até o encerramento da instrução.



PRAZO MÉDIO ENTRE O AJUIZAMENTO E O ENCERRAMENTO DA INSTRUÇÃO - 2ª VARA DO TRABALHO DE RIO VERDE

Data do encerramento da instrução entre 1/8/2017 e 31/8/2017 23:59:59

DANIEL BRANQUINHO CARDOSO

ORDINÁRIO

Qtd	Prazo Médio
36	218,36

Nr. Processo	Ajuiz.	nc. Instruçã	Prazo
ACP - 0012070-23.2014.5.18.0102	16/12/14	31/08/17	989
ConPag - 0011038-75.2017.5.18.0102	17/08/17	30/08/17	13
RTOOrd - 0010007-20.2017.5.18.0102	05/01/17	29/08/17	236
RTOOrd - 0010009-87.2017.5.18.0102	05/01/17	22/08/17	229
RTOOrd - 0010079-07.2017.5.18.0102	23/01/17	30/08/17	219
RTOOrd - 0010106-87.2017.5.18.0102	28/01/17	29/08/17	213
RTOOrd - 0010111-12.2017.5.18.0102	30/01/17	25/08/17	207
RTOOrd - 0010235-92.2017.5.18.0102	21/02/17	29/08/17	189
RTOOrd - 0010267-97.2017.5.18.0102	02/03/17	25/08/17	176
RTOOrd - 0010268-82.2017.5.18.0102	02/03/17	25/08/17	176
RTOOrd - 0010289-58.2017.5.18.0102	03/03/17	29/08/17	179
RTOOrd - 0010363-15.2017.5.18.0102	17/03/17	23/08/17	159
RTOOrd - 0010464-52.2017.5.18.0102	10/04/17	21/08/17	133
RTOOrd - 0010489-65.2017.5.18.0102	14/04/17	21/08/17	129
RTOOrd - 0010521-70.2017.5.18.0102	20/04/17	25/08/17	127
RTOOrd - 0010656-53.2015.5.18.0102	08/05/15	31/08/17	846
RTOOrd - 0010706-11.2017.5.18.0102	27/05/17	29/08/17	94
RTOOrd - 0010707-30.2016.5.18.0102	25/05/16	24/08/17	456
RTOOrd - 0010744-23.2017.5.18.0102	03/06/17	24/08/17	82
RTOOrd - 0010898-41.2017.5.18.0102	16/07/17	21/08/17	36
RTOOrd - 0010910-55.2017.5.18.0102	18/07/17	21/08/17	34
RTOOrd - 0010936-53.2017.5.18.0102	24/07/17	21/08/17	28

Legenda:

Ajuiz. Data do Ajuizamento;

Enc. da Instrução: Data da conclusão para proferir sentença;

Prazo: Quantidade de dias decorridos do ajuizamento até o encerramento da instrução.



**PRAZO MÉDIO ENTRE O AJUIZAMENTO E O
ENCERRAMENTO DA INSTRUÇÃO - 2ª VARA DO
TRABALHO DE RIO VERDE**

DANIEL BRANQUINHO CARDOSO

ORDINÁRIO

Qtd	Prazo Médio
36	218,36

Nr. Processo	Ajuiz.	nc. Instruça	Prazo
RTOOrd - 0010943-45.2017.5.18.0102	25/07/17	21/08/17	27
RTOOrd - 0010978-05.2017.5.18.0102	03/08/17	23/08/17	20
RTOOrd - 0010980-69.2017.5.18.0103	02/08/17	28/08/17	26
RTOOrd - 0010989-34.2017.5.18.0102	07/08/17	23/08/17	16
RTOOrd - 0011008-40.2017.5.18.0102	11/08/17	28/08/17	17
RTOOrd - 0011010-10.2017.5.18.0102	11/08/17	30/08/17	19
RTOOrd - 0011090-71.2017.5.18.0102	24/08/17	28/08/17	4
RTOOrd - 0011144-71.2016.5.18.0102	12/08/16	30/08/17	383
RTOOrd - 0011160-25.2016.5.18.0102	16/08/16	30/08/17	379
RTOOrd - 0011435-71.2016.5.18.0102	07/10/16	24/08/17	321
RTOOrd - 0011441-18.2015.5.18.0101	09/05/16	25/08/17	473
RTOOrd - 0011470-31.2016.5.18.0102	17/10/16	25/08/17	312
RTOOrd - 0011501-85.2015.5.18.0102	10/11/15	24/08/17	653
RTOOrd - 0011731-93.2016.5.18.0102	04/12/16	22/08/17	261

Legenda:

Ajuiz. Data do Ajuizamento;

Enc. da Instrução: Data da conclusão para proferir sentença;

Prazo: Quantidade de dias decorridos do ajuizamento até o encerramento da instrução.

**MARCELA CARDOSO SCHÜTZ DE
ARAÚJO**

ORDINÁRIO

Qtd	Prazo Médio
108	262,36

Legenda:

Ajuiz. Data do Ajuizamento;

Enc. da Instrução: Data da conclusão para proferir sentença;

Prazo: Quantidade de dias decorridos do ajuizamento até o encerramento da instrução.



**PRAZO MÉDIO ENTRE O AJUIZAMENTO E O
ENCERRAMENTO DA INSTRUÇÃO - 2ª VARA DO
TRABALHO DE RIO VERDE**

**MARCELA CARDOSO SCHÜTZ DE
ARAÚJO**

ORDINÁRIO

Qtd	Prazo Médio
108	262,36

Nr. Processo	Ajuiz.	nc. Instruçã	Prazo
ACP - 0011728-41.2016.5.18.0102	02/12/16	15/08/17	256
RTOOrd - 0010001-07.2017.5.18.0104	17/01/17	21/08/17	216
RTOOrd - 0010003-80.2017.5.18.0102	04/01/17	09/08/17	217
RTOOrd - 0010006-35.2017.5.18.0102	05/01/17	09/08/17	216
RTOOrd - 0010012-42.2017.5.18.0102	09/01/17	09/08/17	212
RTOOrd - 0010017-64.2017.5.18.0102	09/01/17	09/08/17	212
RTOOrd - 0010024-56.2017.5.18.0102	11/01/17	17/08/17	218
RTOOrd - 0010027-11.2017.5.18.0102	12/01/17	17/08/17	217
RTOOrd - 0010037-55.2017.5.18.0102	13/01/17	21/08/17	220
RTOOrd - 0010055-76.2017.5.18.0102	17/01/17	23/08/17	218
RTOOrd - 0010056-61.2017.5.18.0102	17/01/17	17/08/17	212
RTOOrd - 0010061-83.2017.5.18.0102	18/01/17	21/08/17	215
RTOOrd - 0010066-08.2017.5.18.0102	18/01/17	22/08/17	216
RTOOrd - 0010087-81.2017.5.18.0102	24/01/17	25/08/17	213
RTOOrd - 0010091-21.2017.5.18.0102	25/01/17	09/08/17	196
RTOOrd - 0010093-88.2017.5.18.0102	25/01/17	24/08/17	211
RTOOrd - 0010112-31.2016.5.18.0102	29/01/16	31/08/17	580
RTOOrd - 0010113-79.2017.5.18.0102	30/01/17	14/08/17	196
RTOOrd - 0010120-71.2017.5.18.0102	31/01/17	29/08/17	210
RTOOrd - 0010132-85.2017.5.18.0102	02/02/17	30/08/17	209
RTOOrd - 0010133-70.2017.5.18.0102	02/02/17	29/08/17	208
RTOOrd - 0010146-69.2017.5.18.0102	03/02/17	24/08/17	202
RTOOrd - 0010170-34.2016.5.18.0102	12/02/16	15/08/17	550
RTOOrd - 0010172-67.2017.5.18.0102	08/02/17	15/08/17	188

Legenda:

Ajuiz. Data do Ajuizamento;

Enc. da Instrução: Data da conclusão para proferir sentença;

Prazo: Quantidade de dias decorridos do ajuizamento até o encerramento da instrução.



**PRAZO MÉDIO ENTRE O AJUIZAMENTO E O
ENCERRAMENTO DA INSTRUÇÃO - 2ª VARA DO
TRABALHO DE RIO VERDE**

**MARCELA CARDOSO SCHÜTZ DE
ARAÚJO**

ORDINÁRIO

Qtd	Prazo Médio
108	262,36

Nr. Processo	Ajuiz.	nc. Instruçã	Prazo
RTOOrd - 0010178-11.2016.5.18.0102	15/02/16	18/08/17	550
RTOOrd - 0010187-70.2016.5.18.0102	17/02/16	17/08/17	547
RTOOrd - 0010206-76.2016.5.18.0102	19/02/16	29/08/17	557
RTOOrd - 0010216-86.2017.5.18.0102	16/02/17	09/08/17	174
RTOOrd - 0010231-55.2017.5.18.0102	21/02/17	08/08/17	168
RTOOrd - 0010232-40.2017.5.18.0102	21/02/17	15/08/17	175
RTOOrd - 0010245-10.2015.5.18.0102	20/02/15	30/08/17	922
RTOOrd - 0010247-09.2017.5.18.0102	23/02/17	17/08/17	175
RTOOrd - 0010256-68.2017.5.18.0102	24/02/17	23/08/17	180
RTOOrd - 0010269-67.2017.5.18.0102	02/03/17	16/08/17	167
RTOOrd - 0010270-52.2017.5.18.0102	02/03/17	30/08/17	181
RTOOrd - 0010273-07.2017.5.18.0102	02/03/17	08/08/17	159
RTOOrd - 0010318-11.2017.5.18.0102	10/03/17	18/08/17	161
RTOOrd - 0010337-51.2016.5.18.0102	17/03/16	18/08/17	519
RTOOrd - 0010341-88.2016.5.18.0102	17/03/16	10/08/17	511
RTOOrd - 0010344-09.2017.5.18.0102	15/03/17	31/08/17	169
RTOOrd - 0010355-38.2017.5.18.0102	17/03/17	29/08/17	165
RTOOrd - 0010398-72.2017.5.18.0102	27/03/17	29/08/17	155
RTOOrd - 0010431-62.2017.5.18.0102	03/04/17	16/08/17	135
RTOOrd - 0010450-05.2016.5.18.0102	06/04/16	14/08/17	495
RTOOrd - 0010453-57.2016.5.18.0102	06/04/16	08/08/17	489
RTOOrd - 0010463-04.2016.5.18.0102	08/04/16	14/08/17	493
RTOOrd - 0010466-22.2017.5.18.0102	10/04/17	16/08/17	128
RTOOrd - 0010469-74.2017.5.18.0102	10/04/17	24/08/17	136

Legenda:

Ajuiz. Data do Ajuizamento;

Enc. da Instrução: Data da conclusão para proferir sentença;

Prazo: Quantidade de dias decorridos do ajuizamento até o encerramento da instrução.



**PRAZO MÉDIO ENTRE O AJUIZAMENTO E O
ENCERRAMENTO DA INSTRUÇÃO - 2ª VARA DO
TRABALHO DE RIO VERDE**

**MARCELA CARDOSO SCHÜTZ DE
ARAÚJO**

ORDINÁRIO

Qtd	Prazo Médio
108	262,36

Nr. Processo	Ajuiz.	nc. Instruçã	Prazo
RTOOrd - 0010490-50.2017.5.18.0102	16/04/17	08/08/17	114
RTOOrd - 0010544-50.2016.5.18.0102	22/04/16	18/08/17	483
RTOOrd - 0010568-78.2016.5.18.0102	28/04/16	14/08/17	473
RTOOrd - 0010575-36.2017.5.18.0102	04/05/17	14/08/17	102
RTOOrd - 0010599-64.2017.5.18.0102	08/05/17	01/08/17	85
RTOOrd - 0010632-54.2017.5.18.0102	15/05/17	17/08/17	94
RTOOrd - 0010641-50.2016.5.18.0102	11/05/16	07/08/17	453
RTOOrd - 0010642-98.2017.5.18.0102	16/05/17	07/08/17	83
RTOOrd - 0010665-78.2016.5.18.0102	17/05/16	30/08/17	470
RTOOrd - 0010676-73.2017.5.18.0102	22/05/17	22/08/17	92
RTOOrd - 0010732-09.2017.5.18.0102	01/06/17	22/08/17	82
RTOOrd - 0010808-33.2017.5.18.0102	20/06/17	02/08/17	43
RTOOrd - 0010840-72.2016.5.18.0102	20/06/16	02/08/17	408
RTOOrd - 0010889-79.2017.5.18.0102	14/07/17	02/08/17	19
RTOOrd - 0010894-04.2017.5.18.0102	14/07/17	02/08/17	19
RTOOrd - 0010897-56.2017.5.18.0102	15/07/17	09/08/17	25
RTOOrd - 0010903-63.2017.5.18.0102	17/07/17	09/08/17	23
RTOOrd - 0010919-17.2017.5.18.0102	19/07/17	09/08/17	21
RTOOrd - 0010920-02.2017.5.18.0102	20/07/17	07/08/17	18
RTOOrd - 0010922-69.2017.5.18.0102	20/07/17	28/08/17	39
RTOOrd - 0010926-09.2017.5.18.0102	21/07/17	07/08/17	17
RTOOrd - 0010937-38.2017.5.18.0102	24/07/17	07/08/17	14
RTOOrd - 0010960-81.2017.5.18.0102	31/07/17	23/08/17	23
RTOOrd - 0010974-93.2016.5.18.0104	29/07/16	14/08/17	381

Legenda:

Ajuiz. Data do Ajuizamento;

Enc. da Instrução: Data da conclusão para proferir sentença;

Prazo: Quantidade de dias decorridos do ajuizamento até o encerramento da instrução.



**PRAZO MÉDIO ENTRE O AJUIZAMENTO E O
ENCERRAMENTO DA INSTRUÇÃO - 2ª VARA DO
TRABALHO DE RIO VERDE**

**MARCELA CARDOSO SCHÜTZ DE
ARAÚJO**

ORDINÁRIO

Qtd	Prazo Médio
108	262,36

Nr. Processo	Ajuiz.	nc. Instruçã	Prazo
RTOrd - 0011015-32.2017.5.18.0102	14/08/17	30/08/17	16
RTOrd - 0011016-51.2016.5.18.0102	19/07/16	07/08/17	384
RTOrd - 0011029-16.2017.5.18.0102	16/08/17	28/08/17	12
RTOrd - 0011035-23.2017.5.18.0102	16/08/17	30/08/17	14
RTOrd - 0011040-79.2016.5.18.0102	24/07/16	07/08/17	379
RTOrd - 0011074-20.2017.5.18.0102	22/08/17	23/08/17	1
RTOrd - 0011099-33.2017.5.18.0102	28/08/17	28/08/17	0
RTOrd - 0011187-08.2016.5.18.0102	22/08/16	02/08/17	345
RTOrd - 0011207-96.2016.5.18.0102	26/08/16	25/08/17	364
RTOrd - 0011312-73.2016.5.18.0102	17/09/16	15/08/17	332
RTOrd - 0011402-81.2016.5.18.0102	01/10/16	18/08/17	321
RTOrd - 0011440-30.2015.5.18.0102	27/10/15	07/08/17	650
RTOrd - 0011453-63.2014.5.18.0102	21/08/14	17/08/17	1.092
RTOrd - 0011461-69.2016.5.18.0102	13/10/16	02/08/17	293
RTOrd - 0011471-19.2016.5.18.0101	17/11/16	16/08/17	272
RTOrd - 0011478-08.2016.5.18.0102	18/10/16	17/08/17	303
RTOrd - 0011492-89.2016.5.18.0102	19/10/16	25/08/17	310
RTOrd - 0011526-64.2016.5.18.0102	24/10/16	08/08/17	288
RTOrd - 0011589-60.2014.5.18.0102	16/09/14	29/08/17	1.078
RTOrd - 0011592-44.2016.5.18.0102	04/11/16	07/08/17	276
RTOrd - 0011598-51.2016.5.18.0102	07/11/16	25/08/17	291
RTOrd - 0011622-79.2016.5.18.0102	09/11/16	01/08/17	265
RTOrd - 0011632-26.2016.5.18.0102	10/11/16	24/08/17	287
RTOrd - 0011664-31.2016.5.18.0102	20/11/16	17/08/17	270

Legenda:

Ajuiz. Data do Ajuizamento;

Enc. da Instrução: Data da conclusão para proferir sentença;

Prazo: Quantidade de dias decorridos do ajuizamento até o encerramento da instrução.



**PRAZO MÉDIO ENTRE O AJUIZAMENTO E O
ENCERRAMENTO DA INSTRUÇÃO - 2ª VARA DO
TRABALHO DE RIO VERDE**

**MARCELA CARDOSO SCHÜTZ DE
ARAÚJO**

ORDINÁRIO

Qtd	Prazo Médio
108	262,36

Nr. Processo	Ajuiz.	nc. Instruça	Prazo
RTOrd - 0011685-07.2016.5.18.0102	23/11/16	23/08/17	273
RTOrd - 0011712-87.2016.5.18.0102	29/11/16	31/08/17	275
RTOrd - 0011755-24.2016.5.18.0102	08/12/16	09/08/17	244
RTOrd - 0011768-23.2016.5.18.0102	09/12/16	08/08/17	242
RTOrd - 0011784-74.2016.5.18.0102	15/12/16	02/08/17	230
RTOrd - 0011787-29.2016.5.18.0102	16/12/16	01/08/17	228
RTOrd - 0011794-21.2016.5.18.0102	21/12/16	07/08/17	229
RTOrd - 0011795-06.2016.5.18.0102	21/12/16	02/08/17	224
RTOrd - 0011810-72.2016.5.18.0102	28/12/16	09/08/17	224
RTOrd - 0011816-79.2016.5.18.0102	30/12/16	08/08/17	221
RTOrd - 0011817-64.2016.5.18.0102	31/12/16	28/08/17	240
RTOrd - 0012095-36.2014.5.18.0102	29/12/14	17/08/17	962

Legenda:

Ajuiz. Data do Ajuizamento;

Enc. da Instrução: Data da conclusão para proferir sentença;

Prazo: Quantidade de dias decorridos do ajuizamento até o encerramento da instrução.