

Conceituação

Tema	Prazos Processuais
Relatórios	Evolução Histórica Comparativo por VT Comparativo por Grupo Por Grupo Por VT Por Processo Por Magistrado
Resumo	Apresenta o prazo médio desde o concluso para proferir sentença até a prolação da sentença.
Descrição	O prazo médio é obtido calculando-se a quantidade de dias decorridos desde o movimento de Concluso para Proferir Sentença até a Prolação da Sentença. Os dados são extraídos baseando-se nos itens do e-Gestão: 269 e 90269 - Do Concluso para Proferir Sentença até a Prolação da Sentença na fase de conhecimento – rito sumaríssimo; 270 e 90270 – Do Concluso para Proferir Sentença até a Prolação da Sentença na fase de conhecimento– rito exceto sumaríssimo (ordinário)
Origem da informação	e-Gestão
Critérios e transformações	Coletado do e-Gestão, consolidado, otimizado e classificado para análise.
Análises possíveis	Prazo médio entre o concluso para proferir sentença e a prolação da sentença, detalhado de forma Geral, Por grupo, por VT, Por Processo e Por Magistrado.

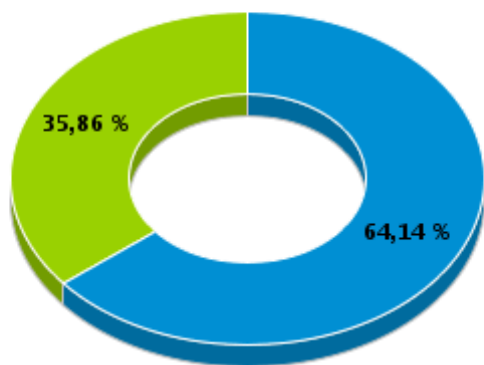


EVOLUÇÃO HISTÓRICA DOS PRAZOS PROCESSUAIS ENTRE O CONCLUSO PARA PROFERIR SENTENÇA E A PROLAÇÃO DA SENTENÇA - 16ª VARA DO TRABALHO DE GOIÂNIA

Data da sentença entre 1/8/2017 e 31/8/2017 23:59:59

Rito	Qtd	Prazo Médio
ORDINÁRIO	93	12,31
SUMARÍSSIMO	52	4,23
Total/Média	145	9,41

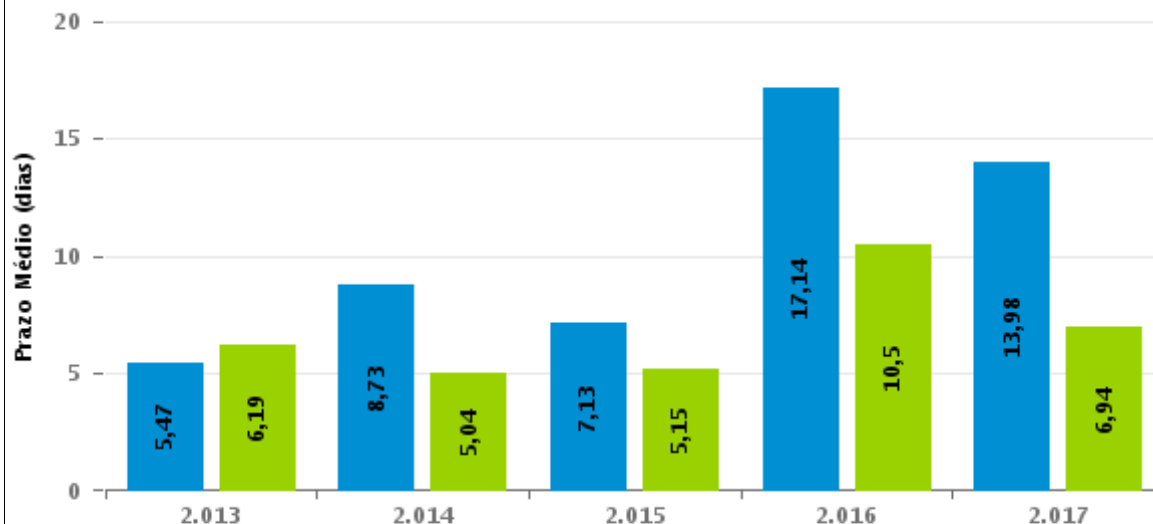
Percentual de Processos por Rito



Rito

■ ORDINÁRIO ■ SUMARÍSSIMO

Prazo Médio por Rito



Para este exercício foram computados os processos até o mês de Agosto/2.017

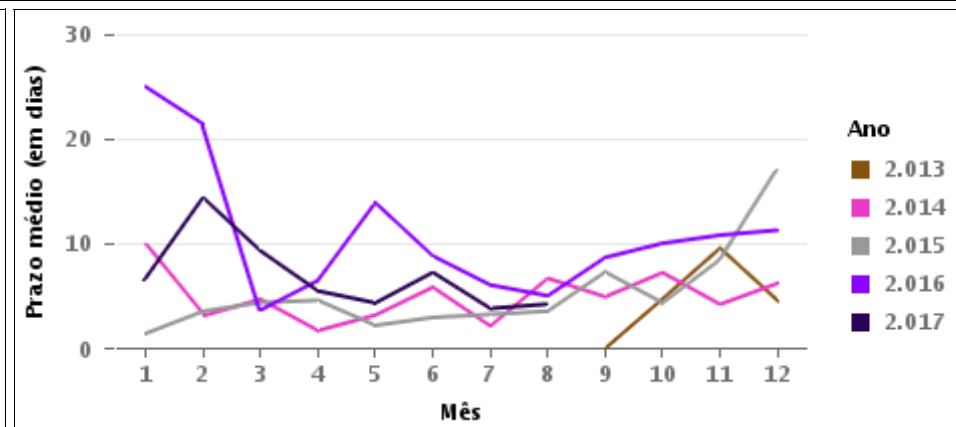
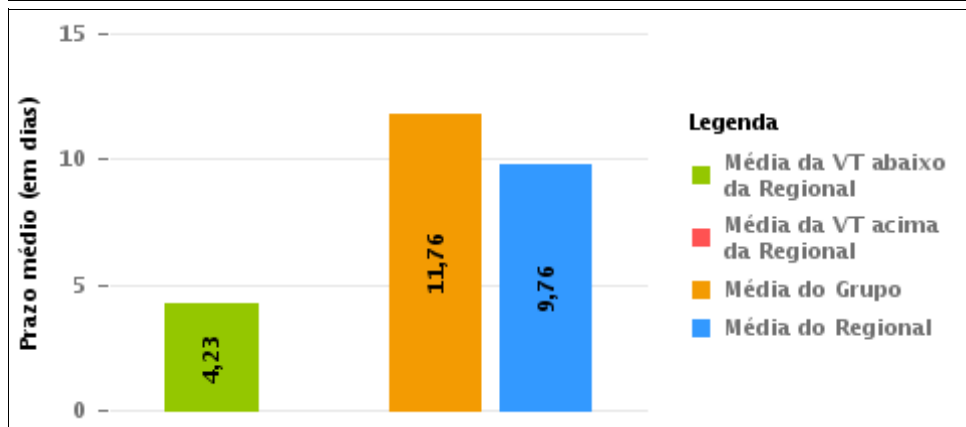
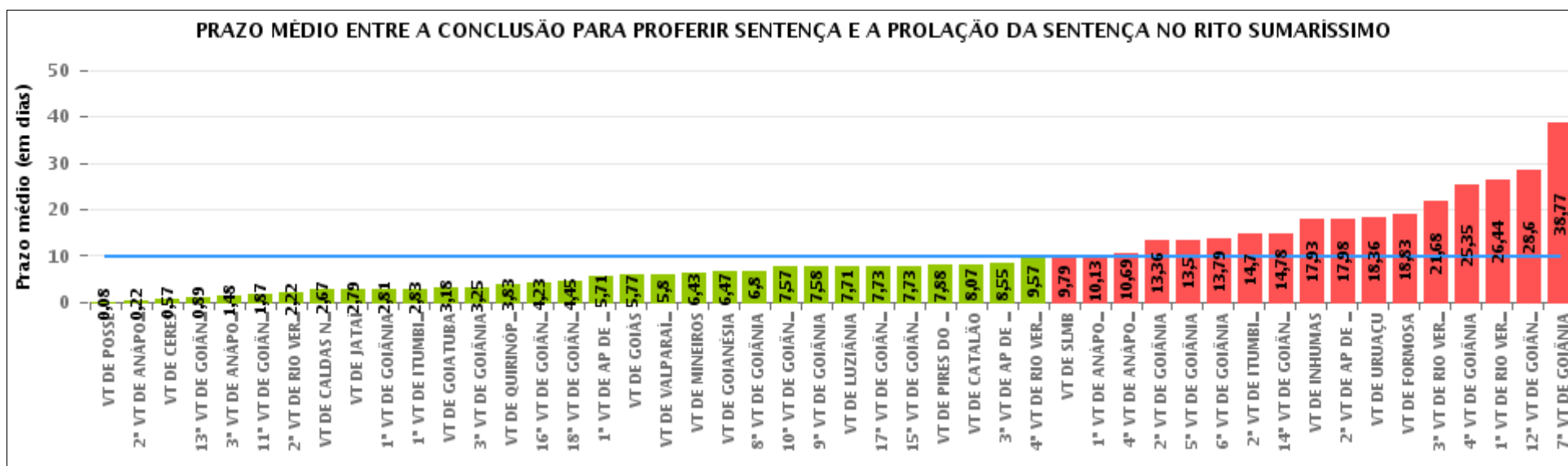
Rito

■ ORDINÁRIO ■ SUMARÍSSIMO



COMPARATIVO DO PRAZO MÉDIO ENTRE O CONCLUSO PARA PROFERIR SENTENÇA E A PROLAÇÃO DA SENTENÇA - 16ª VARA DO TRABALHO DE GOIÂNIA

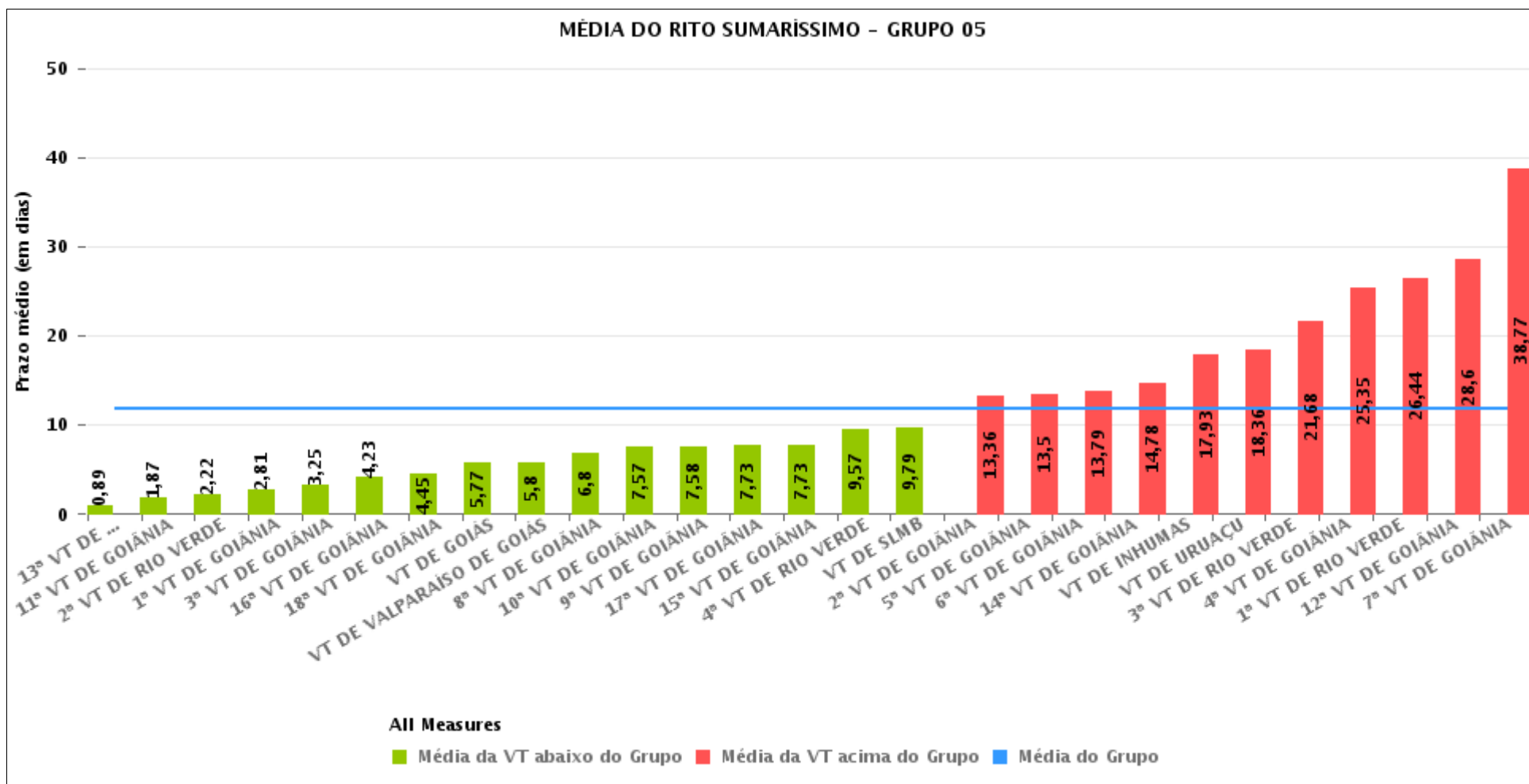
Data da sentença entre 1/8/2017 e 31/8/2017 23:59:59





COMPARATIVO DO PRAZO MÉDIO ENTRE O CONCLUSO PARA PROFERIR SENTENÇA E A PROLAÇÃO DA SENTENÇA ENTRE AS VARAS DO GRUPO

Data da sentença entre 1/8/2017 e 31/8/2017 23:59:59





PRAZO MÉDIO ENTRE O CONCLUSO PARA PROFERIR SENTENÇA E A PROLAÇÃO DA SENTENÇA POR GRUPO

Data da sentença entre 1/8/2017 e 31/8/2017 23:59:59

Rito	Grupo	Qtd. Processos	Prazo Médio (dias)	Ranking
SUMARÍSSIMO	GRUPO 01	12	0,08	1°
	GRUPO 03	198	5,11	2°
	GRUPO 04	262	5,98	3°
	GRUPO 06	146	10,95	4°
	GRUPO 05	903	11,76	5°
	GRUPO 02	14	12,57	6°

Legenda:	# Grupo 04 – De 1501 a 2000 VT de Catalão VT de Goiatuba 1ª VT de Itumbiara 2ª VT de Itumbiara VT de Jataí VT de Luziânia VT de Mineiros VT de Quirinópolis	8ª VT de Goiânia 9ª VT de Goiânia 10ª VT de Goiânia 11ª VT de Goiânia 12ª VT de Goiânia 13ª VT de Goiânia 14ª VT de Goiânia 15ª VT de Goiânia 16ª VT de Goiânia 17ª VT de Goiânia 18ª VT de Goiânia VT de Goiás VT de Inhumas 1ª VT de Rio Verde 2ª VT de Rio Verde 3ª VT de Rio Verde 4ª VT de Rio Verde VT de Uruaçu VT de São Luis de Montes Belos VT de Valparaíso de Goiás	#Grupo 06 – A partir de 2500 1ª VT de Aparecida de Goiânia 2ª VT de Aparecida de Goiânia 3ª VT de Aparecida de Goiânia VT de Goianésia
# Grupo 01 – Até 750 VT de Posse			
# Grupo 02 – De 751 a 1000 VT de Formosa VT de Pires do Rio			
# Grupo 03 – De 1001 a 1500 VT de Ceres 1ª VT de Anápolis 2ª VT de Anápolis 3ª VT de Anápolis 4ª VT de Anápolis VT de Caldas Novas	# Grupo 05 – De 2001 a 2500 1ª VT de Goiânia 2ª VT de Goiânia 3ª VT de Goiânia 4ª VT de Goiânia 5ª VT de Goiânia 6ª VT de Goiânia 7ª VT de Goiânia		



PRAZO MÉDIO ENTRE O CONCLUSO PARA PROFERIR SENTENÇA E A PROLAÇÃO DA SENTENÇA DE TODAS AS VARAS DO TRABALHO

Data da sentença entre 1/8/2017 e 31/8/2017 23:59:59

SUMARÍSSIMO

Qtd. Processos	Prazo Médio (dias)
1.535	9,76

Vara do Trabalho	Qtd Processos	Prazo Médio	Ranking
VARA DO TRABALHO DE POSSE	12	0,08	1°
2ª VARA DO TRABALHO DE ANÁPOLIS	27	0,22	2°
VARA DO TRABALHO DE CERES	30	0,57	3°
13ª VARA DO TRABALHO DE GOIÂNIA	44	0,89	4°
3ª VARA DO TRABALHO DE ANÁPOLIS	33	1,48	5°
11ª VARA DO TRABALHO DE GOIÂNIA	47	1,87	6°
2ª VARA DO TRABALHO DE RIO VERDE	18	2,22	7°
VARA DO TRABALHO DE CALDAS NOVAS	24	2,67	8°
VARA DO TRABALHO DE JATAÍ	24	2,79	9°
1ª VARA DO TRABALHO DE GOIÂNIA	31	2,81	10°
1ª VARA DO TRABALHO DE ITUMBIARA	18	2,83	11°
VARA DO TRABALHO DE GOIATUBA	55	3,18	12°
3ª VARA DO TRABALHO DE GOIÂNIA	40	3,25	13°
VARA DO TRABALHO DE QUIRINÓPOLIS	18	3,83	14°
16ª VARA DO TRABALHO DE GOIÂNIA	52	4,23	15°
18ª VARA DO TRABALHO DE GOIÂNIA	31	4,45	16°
1ª VARA DO TRABALHO DE APARECIDA DE GOIÂNIA	42	5,71	17°
VARA DO TRABALHO DE GOIÁS	13	5,77	18°
VARA DO TRABALHO DE VALPARAÍSO DE GOIÁS	50	5,8	19°
VARA DO TRABALHO DE MINEIROS	14	6,43	20°
VARA DO TRABALHO DE GOIANÉSIA	19	6,47	21°
8ª VARA DO TRABALHO DE GOIÂNIA	30	6,8	22°
10ª VARA DO TRABALHO DE GOIÂNIA	28	7,57	23°
9ª VARA DO TRABALHO DE GOIÂNIA	36	7,58	24°
VARA DO TRABALHO DE LUZIÂNIA	65	7,71	25°
17ª VARA DO TRABALHO DE GOIÂNIA	40	7,73	26°



PRAZO MÉDIO ENTRE O CONCLUSO PARA PROFERIR SENTENÇA E A PROLAÇÃO DA SENTENÇA DE TODAS AS VARAS DO TRABALHO

SUMARÍSSIMO

Qtd. Processos	Prazo Médio (dias)
1.535	9,76

Vara do Trabalho	Qtd Processos	Prazo Médio	Ranking
15ª VARA DO TRABALHO DE GOIÂNIA	33	7,73	27º
VARA DO TRABALHO DE PIRES DO RIO	8	7,88	28º
VARA DO TRABALHO DE CATALÃO	58	8,07	29º
3ª VARA DO TRABALHO DE APARECIDA DE GOIÂNIA	31	8,55	30º
4ª VARA DO TRABALHO DE RIO VERDE	14	9,57	31º
VARA DO TRABALHO DE SÃO LUIS DE MONTES BELOS	24	9,79	32º
1ª VARA DO TRABALHO DE ANÁPOLIS	39	10,13	33º
4ª VARA DO TRABALHO DE ANÁPOLIS	45	10,69	34º
2ª VARA DO TRABALHO DE GOIÂNIA	28	13,36	35º
5ª VARA DO TRABALHO DE GOIÂNIA	26	13,5	36º
6ª VARA DO TRABALHO DE GOIÂNIA	24	13,79	37º
2ª VARA DO TRABALHO DE ITUMBIARA	10	14,7	38º
14ª VARA DO TRABALHO DE GOIÂNIA	40	14,78	39º
VARA DO TRABALHO DE INHUMAS	15	17,93	40º
2ª VARA DO TRABALHO DE APARECIDA DE GOIÂNIA	54	17,98	41º
VARA DO TRABALHO DE URUAÇU	80	18,36	42º
VARA DO TRABALHO DE FORMOSA	6	18,83	43º
3ª VARA DO TRABALHO DE RIO VERDE	22	21,68	44º
4ª VARA DO TRABALHO DE GOIÂNIA	46	25,35	45º
1ª VARA DO TRABALHO DE RIO VERDE	25	26,44	46º
12ª VARA DO TRABALHO DE GOIÂNIA	35	28,6	47º
7ª VARA DO TRABALHO DE GOIÂNIA	31	38,77	48º



PRAZO MÉDIO ENTRE O CONCLUSO PARA PROFERIR SENTENÇA E A PROLAÇÃO DA SENTENÇA - 16ª VARA DO TRABALHO DE GOIÂNIA

Data da sentença entre 1/8/2017 e 31/8/2017 23:59:59

16ª VARA DO TRABALHO DE GOIÂNIA

SUMARÍSSIMO

Qtd	Prazo Médio
52	4,23

Nr. Processo	Conclusão	Sentença	Prazo
RTSum - 0010134-22.2017.5.18.0016	16/08/17	21/08/17	5
RTSum - 0010161-05.2017.5.18.0016	09/08/17	10/08/17	1
RTSum - 0010252-95.2017.5.18.0016	16/08/17	21/08/17	5
RTSum - 0010289-25.2017.5.18.0016	27/07/17	03/08/17	7
RTSum - 0010303-09.2017.5.18.0016	31/07/17	31/08/17	31
RTSum - 0010313-53.2017.5.18.0016	26/07/17	13/08/17	18
RTSum - 0010529-14.2017.5.18.0016	19/07/17	04/08/17	16
RTSum - 0010663-41.2017.5.18.0016	03/08/17	08/08/17	5
RTSum - 0010673-85.2017.5.18.0016	24/08/17	29/08/17	5
RTSum - 0010708-45.2017.5.18.0016	16/08/17	22/08/17	6
RTSum - 0010777-77.2017.5.18.0016	02/08/17	04/08/17	2
RTSum - 0010782-02.2017.5.18.0016	16/08/17	22/08/17	6
RTSum - 0010818-44.2017.5.18.0016	29/08/17	31/08/17	2
RTSum - 0010835-80.2017.5.18.0016	15/08/17	18/08/17	3
RTSum - 0010845-27.2017.5.18.0016	10/08/17	16/08/17	6
RTSum - 0010890-31.2017.5.18.0016	16/08/17	21/08/17	5
RTSum - 0010896-38.2017.5.18.0016	16/08/17	25/08/17	9
RTSum - 0010898-08.2017.5.18.0016	16/08/17	22/08/17	6
RTSum - 0010899-90.2017.5.18.0016	17/08/17	21/08/17	4
RTSum - 0010948-34.2017.5.18.0016	28/08/17	30/08/17	2
RTSum - 0011009-89.2017.5.18.0016	24/08/17	29/08/17	5
RTSum - 0011018-51.2017.5.18.0016	21/08/17	25/08/17	4

Legenda:

- Conclusão: Data da conclusão para proferir sentença;
- Sentença: Data da prolação da sentença;
- Prazo: Prazo entre a conclusão e a prolação da sentença.



PRAZO MÉDIO ENTRE O CONCLUSO PARA PROFERIR SENTENÇA E A PROLAÇÃO DA SENTENÇA - 16ª VARA DO TRABALHO DE GOIÂNIA

16ª VARA DO TRABALHO DE GOIÂNIA

SUMARÍSSIMO

Qtd	Prazo Médio
52	4,23

Nr. Processo	Conclusão	Sentença	Prazo
RTSum - 0011068-77.2017.5.18.0016	07/08/17	08/08/17	1
RTSum - 0011201-22.2017.5.18.0016	25/07/17	03/08/17	9
RTSum - 0011234-12.2017.5.18.0016	02/08/17	02/08/17	0
RTSum - 0011297-37.2017.5.18.0016	17/08/17	21/08/17	4
RTSum - 0011299-07.2017.5.18.0016	02/08/17	02/08/17	0
RTSum - 0011309-51.2017.5.18.0016	15/08/17	15/08/17	0
RTSum - 0011335-49.2017.5.18.0016	24/08/17	26/08/17	2
RTSum - 0011349-33.2017.5.18.0016	07/08/17	08/08/17	1
RTSum - 0011360-62.2017.5.18.0016	02/08/17	03/08/17	1
RTSum - 0011363-17.2017.5.18.0016	03/08/17	03/08/17	0
RTSum - 0011387-45.2017.5.18.0016	09/08/17	10/08/17	1
RTSum - 0011405-66.2017.5.18.0016	10/08/17	10/08/17	0
RTSum - 0011415-13.2017.5.18.0016	10/08/17	10/08/17	0
RTSum - 0011422-05.2017.5.18.0016	15/08/17	15/08/17	0
RTSum - 0011430-79.2017.5.18.0016	16/08/17	16/08/17	0
RTSum - 0011438-56.2017.5.18.0016	21/08/17	21/08/17	0
RTSum - 0011447-18.2017.5.18.0016	17/08/17	17/08/17	0
RTSum - 0011453-25.2017.5.18.0016	21/08/17	22/08/17	1
RTSum - 0011455-29.2016.5.18.0016	20/07/17	03/08/17	14
RTSum - 0011458-47.2017.5.18.0016	18/08/17	18/08/17	0
RTSum - 0011469-76.2017.5.18.0016	21/08/17	21/08/17	0
RTSum - 0011471-46.2017.5.18.0016	21/08/17	21/08/17	0
RTSum - 0011490-52.2017.5.18.0016	29/08/17	29/08/17	0
RTSum - 0011503-85.2016.5.18.0016	20/07/17	03/08/17	14
RTSum - 0011520-87.2017.5.18.0016	25/08/17	29/08/17	4

Legenda:

- Conclusão: Data da conclusão para proferir sentença;
- Sentença: Data da prolação da sentença;
- Prazo: Prazo entre a conclusão e a prolação da sentença.



PRAZO MÉDIO ENTRE O CONCLUSO PARA PROFERIR SENTENÇA E A PROLAÇÃO DA SENTENÇA - 16ª VARA DO TRABALHO DE GOIÂNIA

16ª VARA DO TRABALHO DE GOIÂNIA

SUMARÍSSIMO

Qtd	Prazo Médio
52	4,23

Nr. Processo	Conclusão	Sentença	Prazo
RTSum - 0011536-41.2017.5.18.0016	29/08/17	29/08/17	0
RTSum - 0011539-93.2017.5.18.0016	31/08/17	31/08/17	0
RTSum - 0012012-16.2016.5.18.0016	16/08/17	25/08/17	9
RTSum - 0012028-67.2016.5.18.0016	17/08/17	21/08/17	4
RTSum - 0012220-97.2016.5.18.0016	23/08/17	25/08/17	2

Legenda:

- **Conclusão:** Data da conclusão para proferir sentença;
- **Sentença:** Data da prolação da sentença;
- **Prazo:** Prazo entre a conclusão e a prolação da sentença.



PRAZO MÉDIO ENTRE O CONCLUSO PARA PROFERIR SENTENÇA E A PROLAÇÃO DA SENTENÇA - 16ª VARA DO TRABALHO DE GOIÂNIA

Data da sentença entre 1/8/2017 e 31/8/2017 23:59:59

ISRAEL BRASIL ADOURIAN

SUMARÍSSIMO

Qtd	Prazo Médio
2	0

Nr. Processo	Conclusão	Sentença	Prazo
RTSum - 0011405-66.2017.5.18.0016	10/08/17	10/08/17	0
RTSum - 0011415-13.2017.5.18.0016	10/08/17	10/08/17	0

Legenda:
- Conclusão: Data da conclusão para proferir sentença;
- Sentença: Data da prolação da sentença;
- Prazo: Prazo entre a conclusão e a prolação da sentença.

PATRÍCIA CAROLINE SILVA ABRÃO

SUMARÍSSIMO

Qtd	Prazo Médio
31	4,87

Nr. Processo	Conclusão	Sentença	Prazo
RTSum - 0010161-05.2017.5.18.0016	09/08/17	10/08/17	1
RTSum - 0010289-25.2017.5.18.0016	27/07/17	03/08/17	7
RTSum - 0010303-09.2017.5.18.0016	31/07/17	31/08/17	31
RTSum - 0010313-53.2017.5.18.0016	26/07/17	13/08/17	18
RTSum - 0010529-14.2017.5.18.0016	19/07/17	04/08/17	16
RTSum - 0010663-41.2017.5.18.0016	03/08/17	08/08/17	5
RTSum - 0010673-85.2017.5.18.0016	24/08/17	29/08/17	5
RTSum - 0010777-77.2017.5.18.0016	02/08/17	04/08/17	2

Legenda:
- Conclusão: Data da conclusão para proferir sentença;
- Sentença: Data da prolação da sentença;
- Prazo: Prazo entre a conclusão e a prolação da sentença.



PRAZO MÉDIO ENTRE O CONCLUSO PARA PROFERIR SENTENÇA E A PROLAÇÃO DA SENTENÇA - 16ª VARA DO TRABALHO DE GOIÂNIA

PATRÍCIA CAROLINE SILVA ABRÃO

SUMARÍSSIMO

Qtd	Prazo Médio
31	4,87

Nr. Processo	Conclusão	Sentença	Prazo
RTSum - 0010835-80.2017.5.18.0016	15/08/17	18/08/17	3
RTSum - 0010845-27.2017.5.18.0016	10/08/17	16/08/17	6
RTSum - 0010899-90.2017.5.18.0016	17/08/17	21/08/17	4
RTSum - 0011009-89.2017.5.18.0016	24/08/17	29/08/17	5
RTSum - 0011068-77.2017.5.18.0016	07/08/17	08/08/17	1
RTSum - 0011201-22.2017.5.18.0016	25/07/17	03/08/17	9
RTSum - 0011234-12.2017.5.18.0016	02/08/17	02/08/17	0
RTSum - 0011297-37.2017.5.18.0016	17/08/17	21/08/17	4
RTSum - 0011299-07.2017.5.18.0016	02/08/17	02/08/17	0
RTSum - 0011309-51.2017.5.18.0016	15/08/17	15/08/17	0
RTSum - 0011335-49.2017.5.18.0016	24/08/17	26/08/17	2
RTSum - 0011349-33.2017.5.18.0016	07/08/17	08/08/17	1
RTSum - 0011360-62.2017.5.18.0016	02/08/17	03/08/17	1
RTSum - 0011363-17.2017.5.18.0016	03/08/17	03/08/17	0
RTSum - 0011387-45.2017.5.18.0016	09/08/17	10/08/17	1
RTSum - 0011422-05.2017.5.18.0016	15/08/17	15/08/17	0
RTSum - 0011447-18.2017.5.18.0016	17/08/17	17/08/17	0
RTSum - 0011453-25.2017.5.18.0016	21/08/17	22/08/17	1
RTSum - 0011455-29.2016.5.18.0016	20/07/17	03/08/17	14
RTSum - 0011469-76.2017.5.18.0016	21/08/17	21/08/17	0
RTSum - 0011471-46.2017.5.18.0016	21/08/17	21/08/17	0
RTSum - 0011503-85.2016.5.18.0016	20/07/17	03/08/17	14
RTSum - 0011539-93.2017.5.18.0016	31/08/17	31/08/17	0

Legenda:

- Conclusão: Data da conclusão para proferir sentença;
- Sentença: Data da prolação da sentença;
- Prazo: Prazo entre a conclusão e a prolação da sentença.



PRAZO MÉDIO ENTRE O CONCLUSO PARA PROFERIR SENTENÇA E A PROLAÇÃO DA SENTENÇA - 16ª VARA DO TRABALHO DE GOIÂNIA

ROSA NAIR DA SILVA NOGUEIRA REIS

SUMARÍSSIMO

Qtd	Prazo Médio
19	3,63

Nr. Processo	Conclusão	Sentença	Prazo
RTSum - 0010134-22.2017.5.18.0016	16/08/17	21/08/17	5
RTSum - 0010252-95.2017.5.18.0016	16/08/17	21/08/17	5
RTSum - 0010708-45.2017.5.18.0016	16/08/17	22/08/17	6
RTSum - 0010782-02.2017.5.18.0016	16/08/17	22/08/17	6
RTSum - 0010818-44.2017.5.18.0016	29/08/17	31/08/17	2
RTSum - 0010890-31.2017.5.18.0016	16/08/17	21/08/17	5
RTSum - 0010896-38.2017.5.18.0016	16/08/17	25/08/17	9
RTSum - 0010898-08.2017.5.18.0016	16/08/17	22/08/17	6
RTSum - 0010948-34.2017.5.18.0016	28/08/17	30/08/17	2
RTSum - 0011018-51.2017.5.18.0016	21/08/17	25/08/17	4
RTSum - 0011430-79.2017.5.18.0016	16/08/17	16/08/17	0
RTSum - 0011438-56.2017.5.18.0016	21/08/17	21/08/17	0
RTSum - 0011458-47.2017.5.18.0016	18/08/17	18/08/17	0
RTSum - 0011490-52.2017.5.18.0016	29/08/17	29/08/17	0
RTSum - 0011520-87.2017.5.18.0016	25/08/17	29/08/17	4
RTSum - 0011536-41.2017.5.18.0016	29/08/17	29/08/17	0
RTSum - 0012012-16.2016.5.18.0016	16/08/17	25/08/17	9
RTSum - 0012028-67.2016.5.18.0016	17/08/17	21/08/17	4
RTSum - 0012220-97.2016.5.18.0016	23/08/17	25/08/17	2

Legenda:
- Conclusão: Data da conclusão para proferir sentença;
- Sentença: Data da prolação da sentença;
- Prazo: Prazo entre a conclusão e a prolação da sentença.