

Conceituação

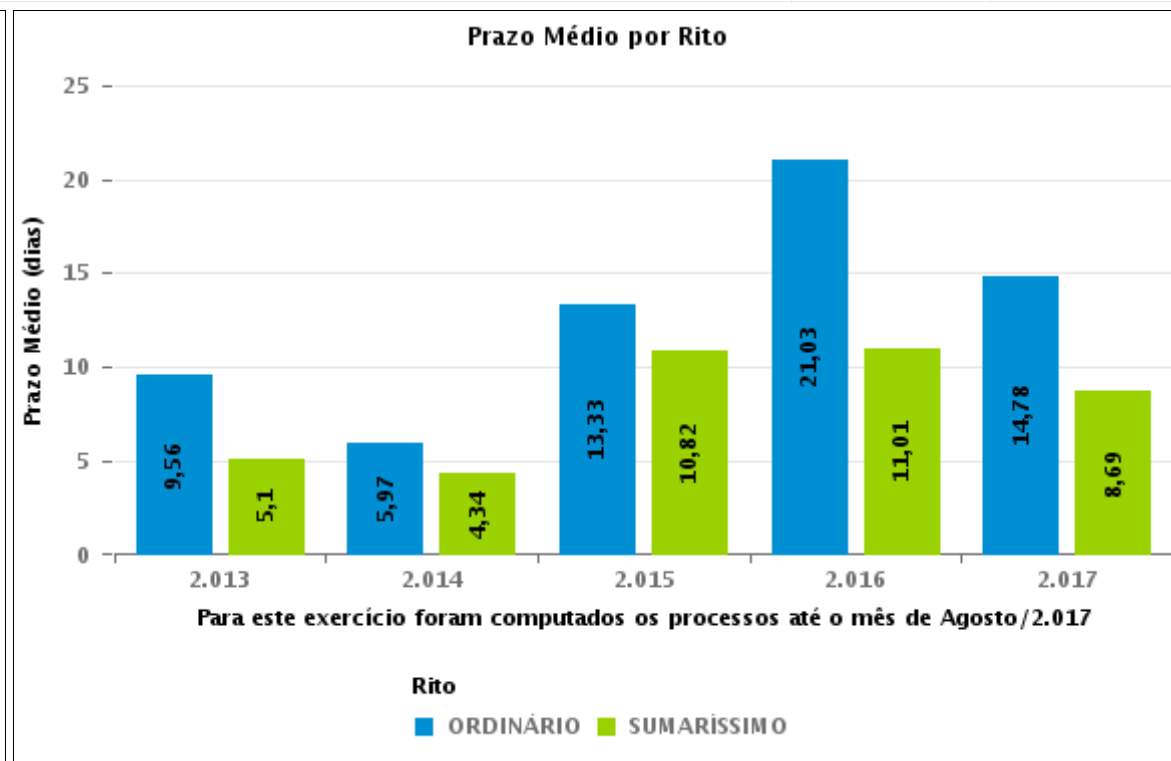
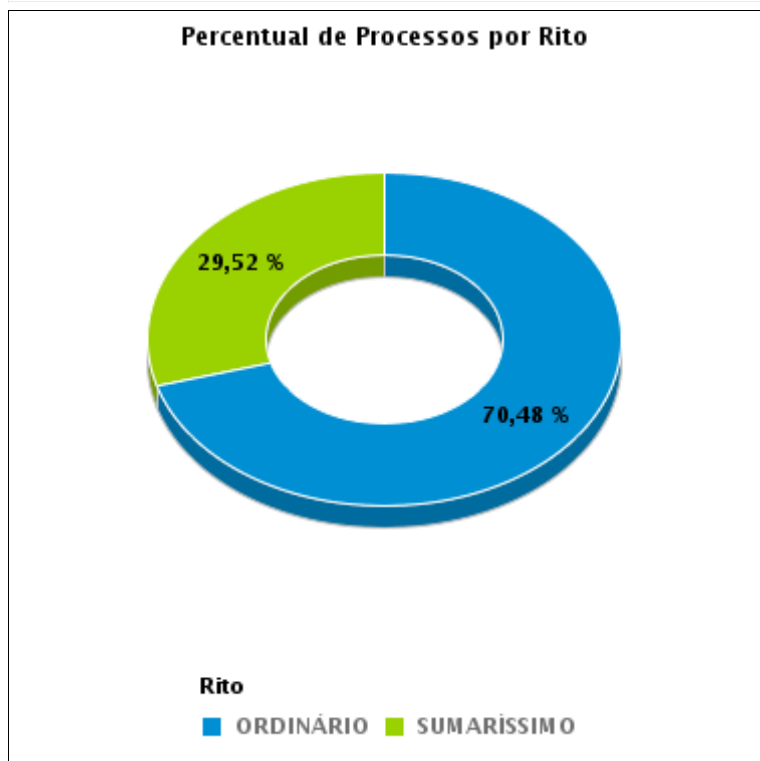
Tema	Prazos Processuais
Relatórios	Evolução Histórica Comparativo por VT Comparativo por Grupo Por Grupo Por VT Por Processo Por Magistrado
Resumo	Apresenta o prazo médio desde o concluso para proferir sentença até a prolação da sentença.
Descrição	O prazo médio é obtido calculando-se a quantidade de dias decorridos desde o movimento de Concluso para Proferir Sentença até a Prolação da Sentença. Os dados são extraídos baseando-se nos itens do e-Gestão: 269 e 90269 - Do Concluso para Proferir Sentença até a Prolação da Sentença na fase de conhecimento – rito sumaríssimo; 270 e 90270 – Do Concluso para Proferir Sentença até a Prolação da Sentença na fase de conhecimento– rito exceto sumaríssimo (ordinário)
Origem da informação	e-Gestão
Crítérios e transformações	Coletado do e-Gestão, consolidado, otimizado e classificado para análise.
Análises possíveis	Prazo médio entre o concluso para proferir sentença e a prolação da sentença, detalhado de forma Geral, Por grupo, por VT, Por Processo e Por Magistrado.



EVOLUÇÃO HISTÓRICA DOS PRAZOS PROCESSUAIS ENTRE O CONCLUSO PARA PROFERIR SENTENÇA E A PROLAÇÃO DA SENTENÇA - 18ª VARA DO TRABALHO DE GOIÂNIA

Data da sentença entre 1/8/2017 e 31/8/2017 23:59:59

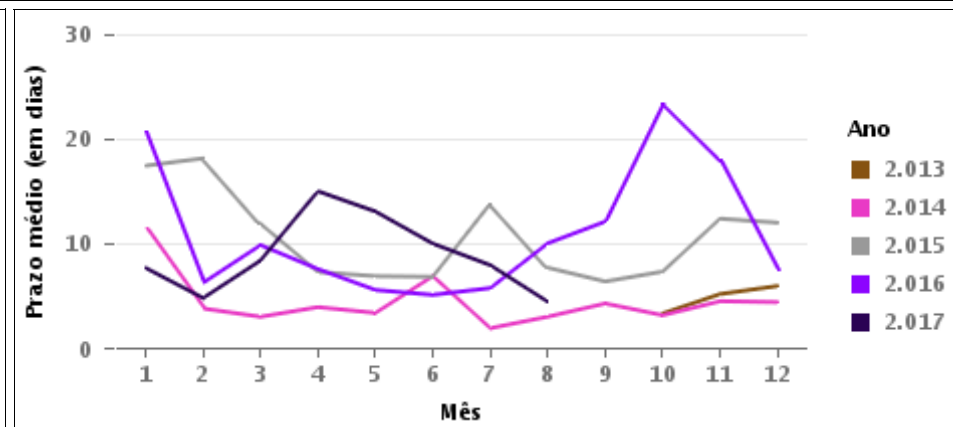
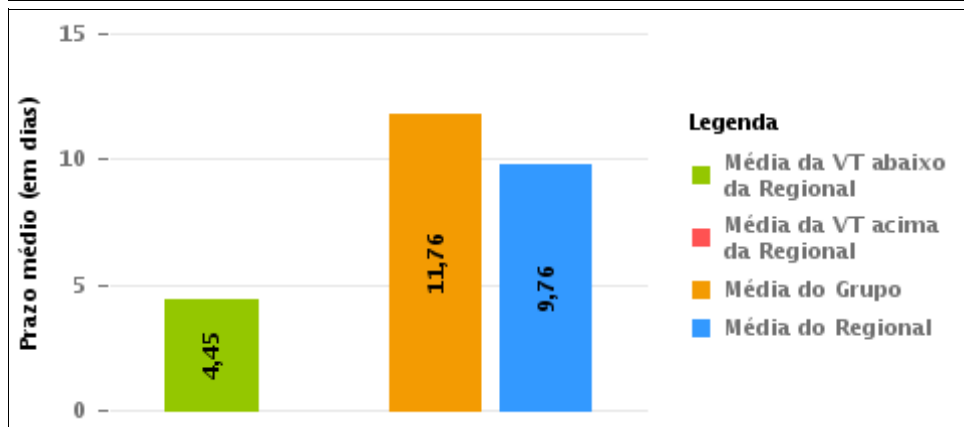
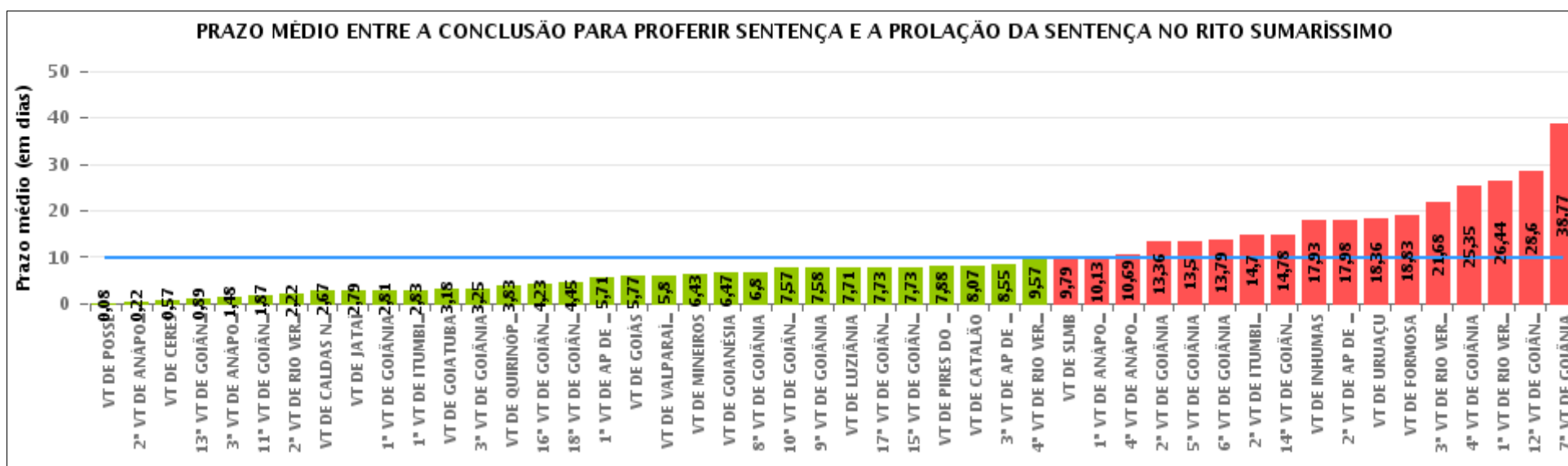
Rito	Qtd	Prazo Médio
ORDINÁRIO	74	12,12
SUMARÍSSIMO	31	4,45
Total/Média	105	9,86





COMPARATIVO DO PRAZO MÉDIO ENTRE O CONCLUSO PARA PROFERIR SENTENÇA E A PROLAÇÃO DA SENTENÇA - 18ª VARA DO TRABALHO DE GOIÂNIA

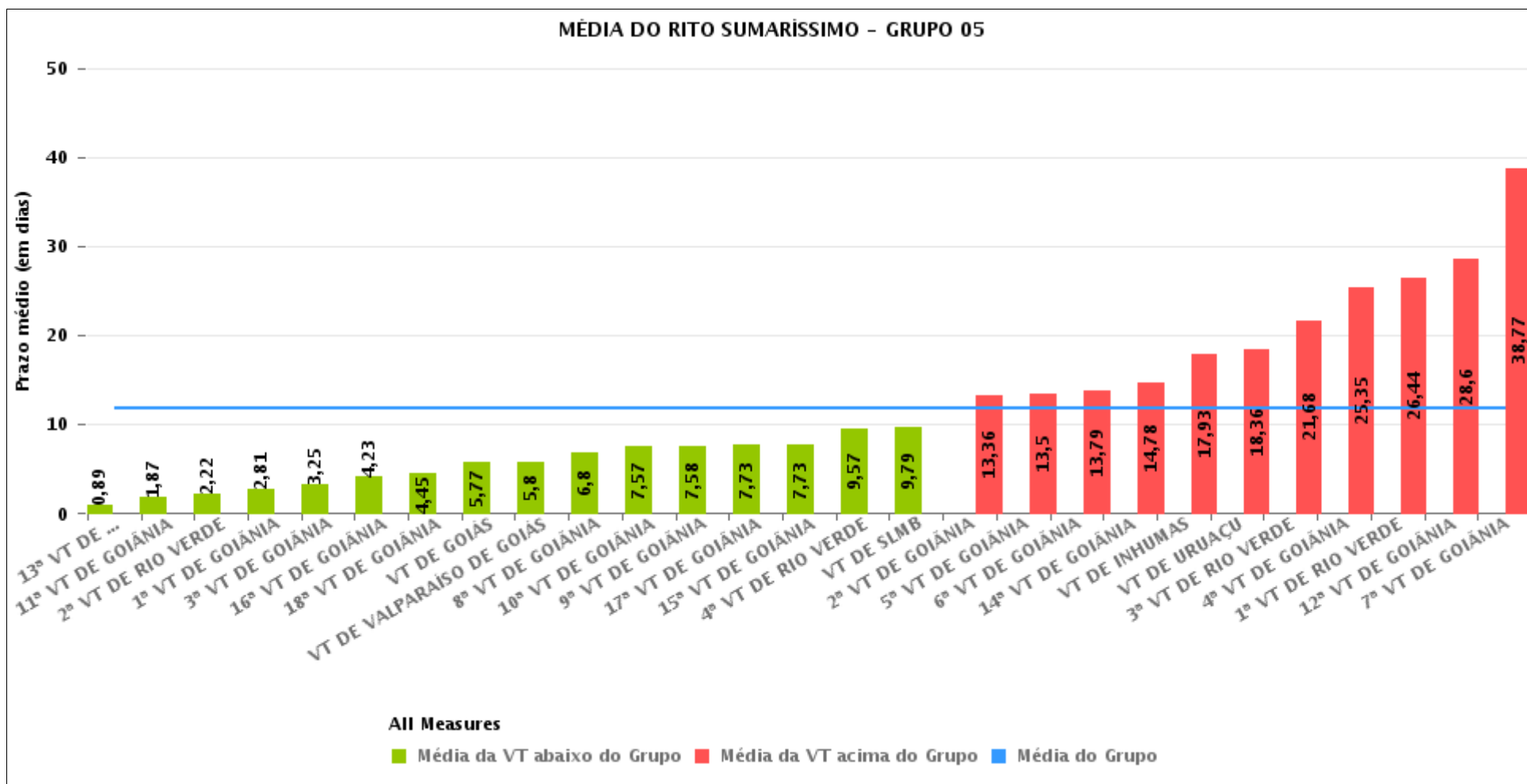
Data da sentença entre 1/8/2017 e 31/8/2017 23:59:59





COMPARATIVO DO PRAZO MÉDIO ENTRE O CONCLUSO PARA PROFERIR SENTENÇA E A PROLAÇÃO DA SENTENÇA ENTRE AS VARAS DO GRUPO

Data da sentença entre 1/8/2017 e 31/8/2017 23:59:59





PRAZO MÉDIO ENTRE O CONCLUSO PARA PROFERIR SENTENÇA E A PROLAÇÃO DA SENTENÇA POR GRUPO

Data da sentença entre 1/8/2017 e 31/8/2017 23:59:59

Rito	Grupo	Qtd. Processos	Prazo Médio (dias)	Ranking
SUMARÍSSIMO	GRUPO 01	12	0,08	1°
	GRUPO 03	198	5,11	2°
	GRUPO 04	262	5,98	3°
	GRUPO 06	146	10,95	4°
	GRUPO 05	903	11,76	5°
	GRUPO 02	14	12,57	6°

Legenda:	# Grupo 04 – De 1501 a 2000 VT de Catalão VT de Goiatuba 1ª VT de Itumbiara 2ª VT de Itumbiara VT de Jataí VT de Luziânia VT de Mineiros VT de Quirinópolis	8ª VT de Goiânia 9ª VT de Goiânia 10ª VT de Goiânia 11ª VT de Goiânia 12ª VT de Goiânia 13ª VT de Goiânia 14ª VT de Goiânia 15ª VT de Goiânia 16ª VT de Goiânia 17ª VT de Goiânia 18ª VT de Goiânia VT de Goiás VT de Inhumas 1ª VT de Rio Verde 2ª VT de Rio Verde 3ª VT de Rio Verde 4ª VT de Rio Verde VT de Uruaçu VT de São Luis de Montes Belos VT de Valparaíso de Goiás	#Grupo 06 – A partir de 2500 1ª VT de Aparecida de Goiânia 2ª VT de Aparecida de Goiânia 3ª VT de Aparecida de Goiânia VT de Goianésia
# Grupo 01 – Até 750 VT de Posse			
# Grupo 02 – De 751 a 1000 VT de Formosa VT de Pires do Rio			
# Grupo 03 – De 1001 a 1500 VT de Ceres 1ª VT de Anápolis 2ª VT de Anápolis 3ª VT de Anápolis 4ª VT de Anápolis VT de Caldas Novas	# Grupo 05 – De 2001 a 2500 1ª VT de Goiânia 2ª VT de Goiânia 3ª VT de Goiânia 4ª VT de Goiânia 5ª VT de Goiânia 6ª VT de Goiânia 7ª VT de Goiânia		



PRAZO MÉDIO ENTRE O CONCLUSO PARA PROFERIR SENTENÇA E A PROLAÇÃO DA SENTENÇA DE TODAS AS VARAS DO TRABALHO

Data da sentença entre 1/8/2017 e 31/8/2017 23:59:59

SUMARÍSSIMO

Qtd. Processos	Prazo Médio (dias)
1.535	9,76

Vara do Trabalho	Qtd Processos	Prazo Médio	Ranking
VARA DO TRABALHO DE POSSE	12	0,08	1°
2ª VARA DO TRABALHO DE ANÁPOLIS	27	0,22	2°
VARA DO TRABALHO DE CERES	30	0,57	3°
13ª VARA DO TRABALHO DE GOIÂNIA	44	0,89	4°
3ª VARA DO TRABALHO DE ANÁPOLIS	33	1,48	5°
11ª VARA DO TRABALHO DE GOIÂNIA	47	1,87	6°
2ª VARA DO TRABALHO DE RIO VERDE	18	2,22	7°
VARA DO TRABALHO DE CALDAS NOVAS	24	2,67	8°
VARA DO TRABALHO DE JATAÍ	24	2,79	9°
1ª VARA DO TRABALHO DE GOIÂNIA	31	2,81	10°
1ª VARA DO TRABALHO DE ITUMBIARA	18	2,83	11°
VARA DO TRABALHO DE GOIATUBA	55	3,18	12°
3ª VARA DO TRABALHO DE GOIÂNIA	40	3,25	13°
VARA DO TRABALHO DE QUIRINÓPOLIS	18	3,83	14°
16ª VARA DO TRABALHO DE GOIÂNIA	52	4,23	15°
18ª VARA DO TRABALHO DE GOIÂNIA	31	4,45	16°
1ª VARA DO TRABALHO DE APARECIDA DE GOIÂNIA	42	5,71	17°
VARA DO TRABALHO DE GOIÁS	13	5,77	18°
VARA DO TRABALHO DE VALPARAÍSO DE GOIÁS	50	5,8	19°
VARA DO TRABALHO DE MINEIROS	14	6,43	20°
VARA DO TRABALHO DE GOIANÉSIA	19	6,47	21°
8ª VARA DO TRABALHO DE GOIÂNIA	30	6,8	22°
10ª VARA DO TRABALHO DE GOIÂNIA	28	7,57	23°
9ª VARA DO TRABALHO DE GOIÂNIA	36	7,58	24°
VARA DO TRABALHO DE LUZIÂNIA	65	7,71	25°
17ª VARA DO TRABALHO DE GOIÂNIA	40	7,73	26°



PRAZO MÉDIO ENTRE O CONCLUSO PARA PROFERIR SENTENÇA E A PROLAÇÃO DA SENTENÇA DE TODAS AS VARAS DO TRABALHO

SUMARÍSSIMO

Qtd. Processos	Prazo Médio (dias)
1.535	9,76

Vara do Trabalho	Qtd Processos	Prazo Médio	Ranking
15ª VARA DO TRABALHO DE GOIÂNIA	33	7,73	27°
VARA DO TRABALHO DE PIRES DO RIO	8	7,88	28°
VARA DO TRABALHO DE CATALÃO	58	8,07	29°
3ª VARA DO TRABALHO DE APARECIDA DE GOIÂNIA	31	8,55	30°
4ª VARA DO TRABALHO DE RIO VERDE	14	9,57	31°
VARA DO TRABALHO DE SÃO LUIS DE MONTES BELOS	24	9,79	32°
1ª VARA DO TRABALHO DE ANÁPOLIS	39	10,13	33°
4ª VARA DO TRABALHO DE ANÁPOLIS	45	10,69	34°
2ª VARA DO TRABALHO DE GOIÂNIA	28	13,36	35°
5ª VARA DO TRABALHO DE GOIÂNIA	26	13,5	36°
6ª VARA DO TRABALHO DE GOIÂNIA	24	13,79	37°
2ª VARA DO TRABALHO DE ITUMBIARA	10	14,7	38°
14ª VARA DO TRABALHO DE GOIÂNIA	40	14,78	39°
VARA DO TRABALHO DE INHUMAS	15	17,93	40°
2ª VARA DO TRABALHO DE APARECIDA DE GOIÂNIA	54	17,98	41°
VARA DO TRABALHO DE URUAÇU	80	18,36	42°
VARA DO TRABALHO DE FORMOSA	6	18,83	43°
3ª VARA DO TRABALHO DE RIO VERDE	22	21,68	44°
4ª VARA DO TRABALHO DE GOIÂNIA	46	25,35	45°
1ª VARA DO TRABALHO DE RIO VERDE	25	26,44	46°
12ª VARA DO TRABALHO DE GOIÂNIA	35	28,6	47°
7ª VARA DO TRABALHO DE GOIÂNIA	31	38,77	48°



PRAZO MÉDIO ENTRE O CONCLUSO PARA PROFERIR SENTENÇA E A PROLAÇÃO DA SENTENÇA - 18ª VARA DO TRABALHO DE GOIÂNIA

Data da sentença entre 1/8/2017 e 31/8/2017 23:59:59

18ª VARA DO TRABALHO DE GOIÂNIA

SUMARÍSSIMO

Qtd	Prazo Médio
31	4,45

Nr. Processo	Conclusão	Sentença	Prazo
RTSum - 0010172-76.2017.5.18.0002	24/08/17	24/08/17	0
RTSum - 0010252-89.2017.5.18.0018	10/08/17	20/08/17	10
RTSum - 0010260-66.2017.5.18.0018	29/08/17	30/08/17	1
RTSum - 0010284-90.2017.5.18.0181	10/08/17	20/08/17	10
RTSum - 0010304-85.2017.5.18.0018	29/08/17	30/08/17	1
RTSum - 0010635-67.2017.5.18.0018	09/08/17	09/08/17	0
RTSum - 0010637-37.2017.5.18.0018	01/08/17	01/08/17	0
RTSum - 0010646-96.2017.5.18.0018	29/08/17	30/08/17	1
RTSum - 0010746-51.2017.5.18.0018	29/08/17	30/08/17	1
RTSum - 0010834-89.2017.5.18.0018	09/08/17	09/08/17	0
RTSum - 0010853-95.2017.5.18.0018	24/07/17	01/08/17	8
RTSum - 0010878-11.2017.5.18.0018	10/08/17	21/08/17	11
RTSum - 0010891-10.2017.5.18.0018	03/07/17	01/08/17	29
RTSum - 0010952-65.2017.5.18.0018	08/08/17	20/08/17	12
RTSum - 0010959-57.2017.5.18.0018	31/08/17	31/08/17	0
RTSum - 0011025-37.2017.5.18.0018	21/08/17	21/08/17	0
RTSum - 0011047-95.2017.5.18.0018	18/08/17	23/08/17	5
RTSum - 0011071-26.2017.5.18.0018	25/08/17	28/08/17	3
RTSum - 0011128-44.2017.5.18.0018	28/07/17	20/08/17	23
RTSum - 0011156-12.2017.5.18.0018	15/08/17	20/08/17	5
RTSum - 0011265-26.2017.5.18.0018	08/08/17	09/08/17	1
RTSum - 0011284-32.2017.5.18.0018	17/08/17	23/08/17	6

Legenda:

- Conclusão: Data da conclusão para proferir sentença;
- Sentença: Data da prolação da sentença;
- Prazo: Prazo entre a conclusão e a prolação da sentença.



PRAZO MÉDIO ENTRE O CONCLUSO PARA PROFERIR SENTENÇA E A PROLAÇÃO DA SENTENÇA - 18ª VARA DO TRABALHO DE GOIÂNIA

18ª VARA DO TRABALHO DE GOIÂNIA

SUMARÍSSIMO

Qtd	Prazo Médio
31	4,45

Nr. Processo	Conclusão	Sentença	Prazo
RTSum - 0011349-27.2017.5.18.0018	31/07/17	01/08/17	1
RTSum - 0011350-12.2017.5.18.0018	28/08/17	29/08/17	1
RTSum - 0011363-11.2017.5.18.0018	18/08/17	21/08/17	3
RTSum - 0011416-89.2017.5.18.0018	31/08/17	31/08/17	0
RTSum - 0011418-59.2017.5.18.0018	10/08/17	14/08/17	4
RTSum - 0011430-73.2017.5.18.0018	14/08/17	14/08/17	0
RTSum - 0011472-25.2017.5.18.0018	22/08/17	23/08/17	1
RTSum - 0011478-32.2017.5.18.0018	30/08/17	31/08/17	1
RTSum - 0011788-72.2016.5.18.0018	30/08/17	30/08/17	0

Legenda:

- Conclusão: Data da conclusão para proferir sentença;
- Sentença: Data da prolação da sentença;
- Prazo: Prazo entre a conclusão e a prolação da sentença.



PRAZO MÉDIO ENTRE O CONCLUSO PARA PROFERIR SENTENÇA E A PROLAÇÃO DA SENTENÇA - 18ª VARA DO TRABALHO DE GOIÂNIA

Data da sentença entre 1/8/2017 e 31/8/2017 23:59:59

GLENDIA MARIA COELHO RIBEIRO

SUMARÍSSIMO

Qtd	Prazo Médio
22	3,91

Nr. Processo	Conclusão	Sentença	Prazo
RTSum - 0010172-76.2017.5.18.0002	24/08/17	24/08/17	0
RTSum - 0010252-89.2017.5.18.0018	10/08/17	20/08/17	10
RTSum - 0010260-66.2017.5.18.0018	29/08/17	30/08/17	1
RTSum - 0010284-90.2017.5.18.0181	10/08/17	20/08/17	10
RTSum - 0010635-67.2017.5.18.0018	09/08/17	09/08/17	0
RTSum - 0010637-37.2017.5.18.0018	01/08/17	01/08/17	0
RTSum - 0010646-96.2017.5.18.0018	29/08/17	30/08/17	1
RTSum - 0010746-51.2017.5.18.0018	29/08/17	30/08/17	1
RTSum - 0010834-89.2017.5.18.0018	09/08/17	09/08/17	0
RTSum - 0010878-11.2017.5.18.0018	10/08/17	21/08/17	11
RTSum - 0010952-65.2017.5.18.0018	08/08/17	20/08/17	12
RTSum - 0010959-57.2017.5.18.0018	31/08/17	31/08/17	0
RTSum - 0011025-37.2017.5.18.0018	21/08/17	21/08/17	0
RTSum - 0011128-44.2017.5.18.0018	28/07/17	20/08/17	23
RTSum - 0011156-12.2017.5.18.0018	15/08/17	20/08/17	5
RTSum - 0011284-32.2017.5.18.0018	17/08/17	23/08/17	6
RTSum - 0011350-12.2017.5.18.0018	28/08/17	29/08/17	1
RTSum - 0011363-11.2017.5.18.0018	18/08/17	21/08/17	3
RTSum - 0011416-89.2017.5.18.0018	31/08/17	31/08/17	0
RTSum - 0011472-25.2017.5.18.0018	22/08/17	23/08/17	1
RTSum - 0011478-32.2017.5.18.0018	30/08/17	31/08/17	1
RTSum - 0011788-72.2016.5.18.0018	30/08/17	30/08/17	0

Legenda:

- Conclusão: Data da conclusão para proferir sentença;
- Sentença: Data da prolação da sentença;
- Prazo: Prazo entre a conclusão e a prolação da sentença.



PRAZO MÉDIO ENTRE O CONCLUSO PARA PROFERIR SENTENÇA E A PROLAÇÃO DA SENTENÇA - 18ª VARA DO TRABALHO DE GOIÂNIA

GLENDAMARIA COELHO RIBEIRO

ISRAEL BRASIL ADOURIAN

SUMARÍSSIMO

Qtd	Prazo Médio
1	0

Nr. Processo	Conclusão	Sentença	Prazo
RTSum - 0011430-73.2017.5.18.0018	14/08/17	14/08/17	0

Legenda:
- Conclusão: Data da conclusão para proferir sentença;
- Sentença: Data da prolação da sentença;
- Prazo: Prazo entre a conclusão e a prolação da sentença.

MARILDA JUNGSMANN GONÇALVES DAHER

SUMARÍSSIMO

Qtd	Prazo Médio
8	6,5

Nr. Processo	Conclusão	Sentença	Prazo
RTSum - 0010304-85.2017.5.18.0018	29/08/17	30/08/17	1
RTSum - 0010853-95.2017.5.18.0018	24/07/17	01/08/17	8
RTSum - 0010891-10.2017.5.18.0018	03/07/17	01/08/17	29
RTSum - 0011047-95.2017.5.18.0018	18/08/17	23/08/17	5
RTSum - 0011071-26.2017.5.18.0018	25/08/17	28/08/17	3
RTSum - 0011265-26.2017.5.18.0018	08/08/17	09/08/17	1
RTSum - 0011349-27.2017.5.18.0018	31/07/17	01/08/17	1
RTSum - 0011418-59.2017.5.18.0018	10/08/17	14/08/17	4

Legenda:
- Conclusão: Data da conclusão para proferir sentença;
- Sentença: Data da prolação da sentença;
- Prazo: Prazo entre a conclusão e a prolação da sentença.



**PRAZO MÉDIO ENTRE O CONCLUSO PARA PROFERIR
SENTENÇA E A PROLAÇÃO DA SENTENÇA - 18ª VARA
DO TRABALHO DE GOIÂNIA**

**MARILDA JUNGSMANN GONÇALVES
DAHER**