

Conceituação

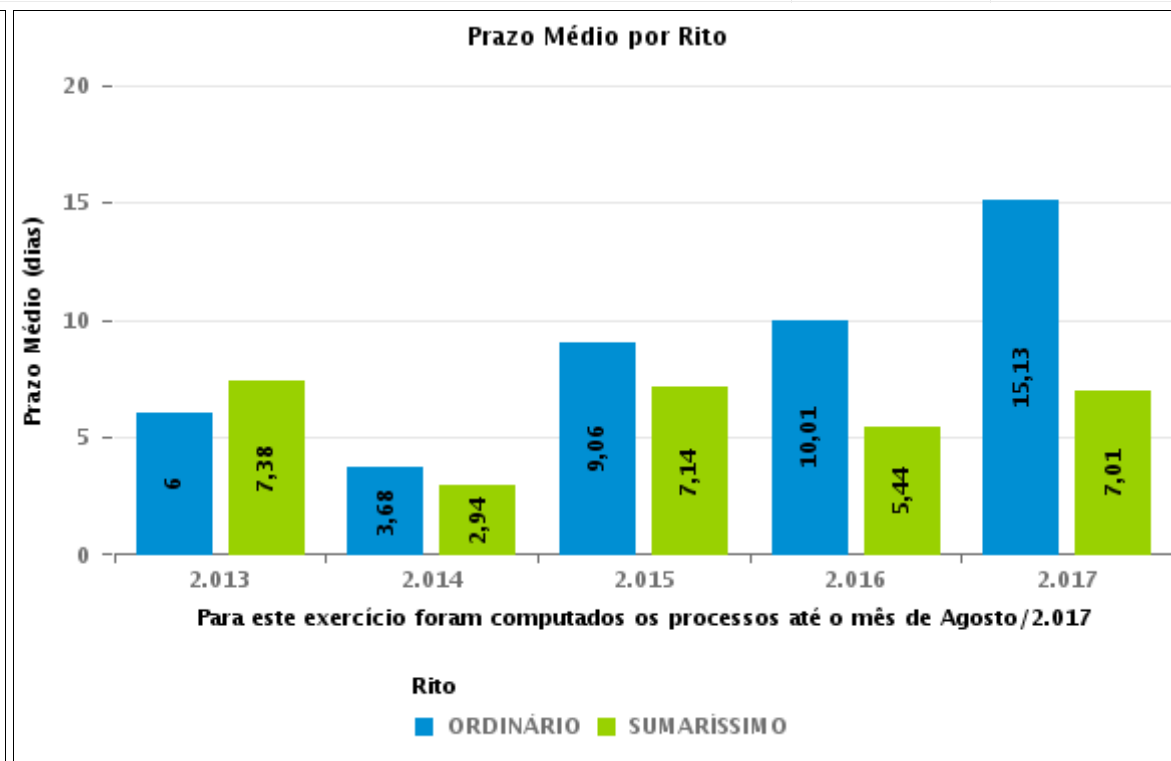
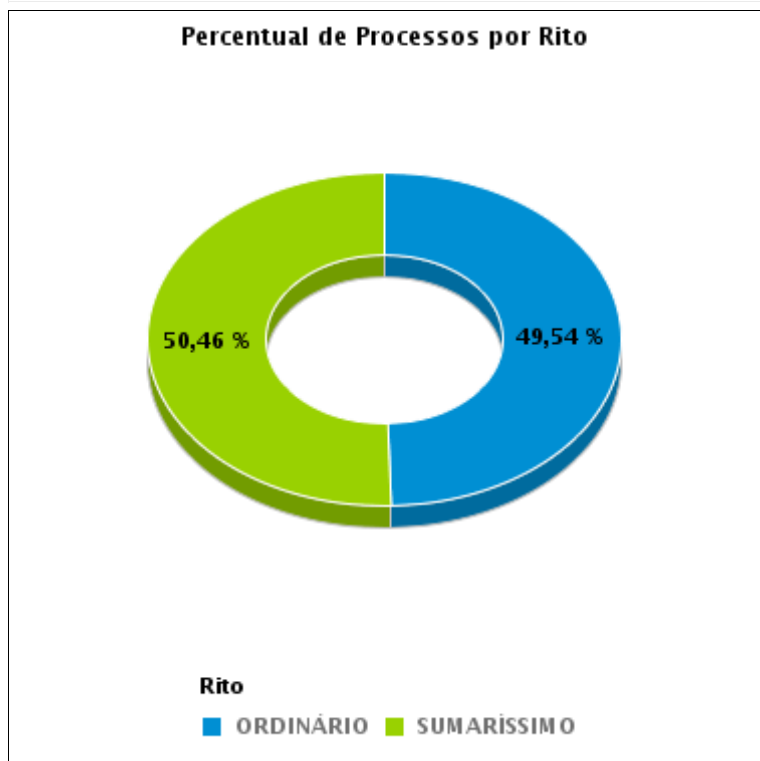
| Tema | Prazos Processuais |
|-----------------------------------|--|
| Relatórios | Evolução Histórica Comparativo por VT Comparativo por Grupo Por Grupo Por VT Por Processo Por Magistrado |
| Resumo | Apresenta o prazo médio desde o concluso para proferir sentença até a prolação da sentença. |
| Descrição | O prazo médio é obtido calculando-se a quantidade de dias decorridos desde o movimento de Concluso para Proferir Sentença até a Prolação da Sentença. Os dados são extraídos baseando-se nos itens do e-Gestão: 269 e 90269 - Do Concluso para Proferir Sentença até a Prolação da Sentença na fase de conhecimento – rito sumaríssimo; 270 e 90270 – Do Concluso para Proferir Sentença até a Prolação da Sentença na fase de conhecimento– rito exceto sumaríssimo (ordinário) |
| Origem da informação | e-Gestão |
| Crítérios e transformações | Coletado do e-Gestão, consolidado, otimizado e classificado para análise. |
| Análises possíveis | Prazo médio entre o concluso para proferir sentença e a prolação da sentença, detalhado de forma Geral, Por grupo, por VT, Por Processo e Por Magistrado. |



EVOLUÇÃO HISTÓRICA DOS PRAZOS PROCESSUAIS ENTRE O CONCLUSO PARA PROFERIR SENTENÇA E A PROLAÇÃO DA SENTENÇA - VARA DO TRABALHO DE GOIATUBA

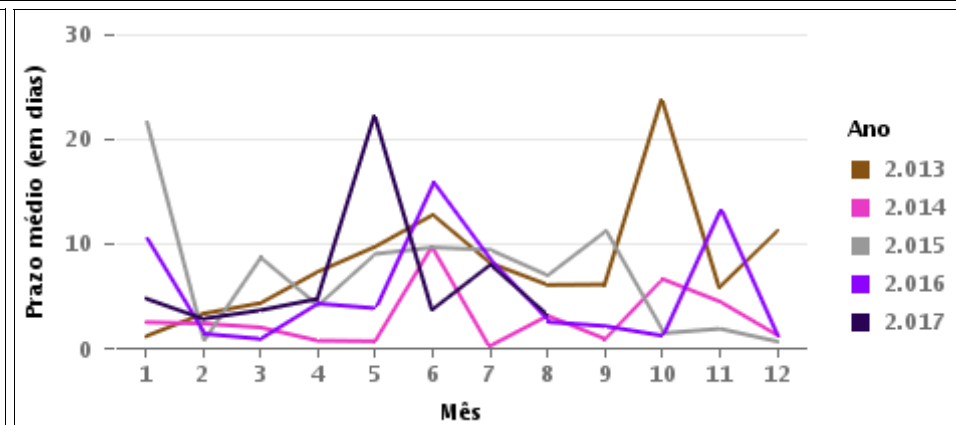
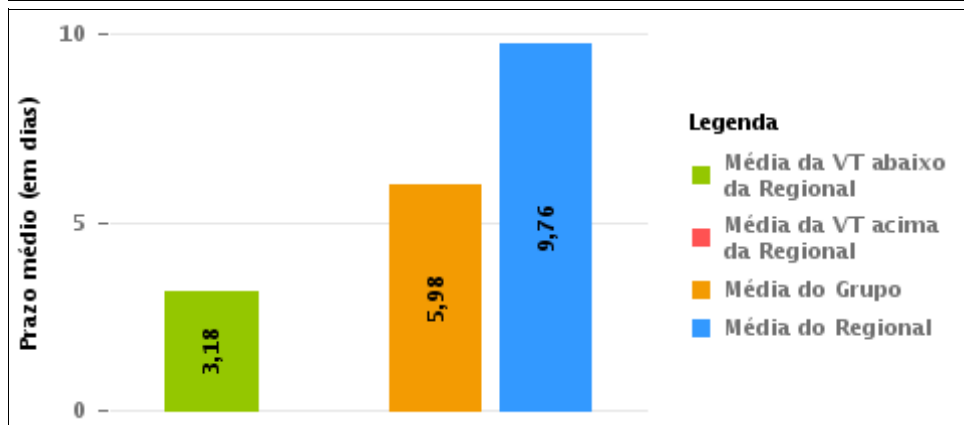
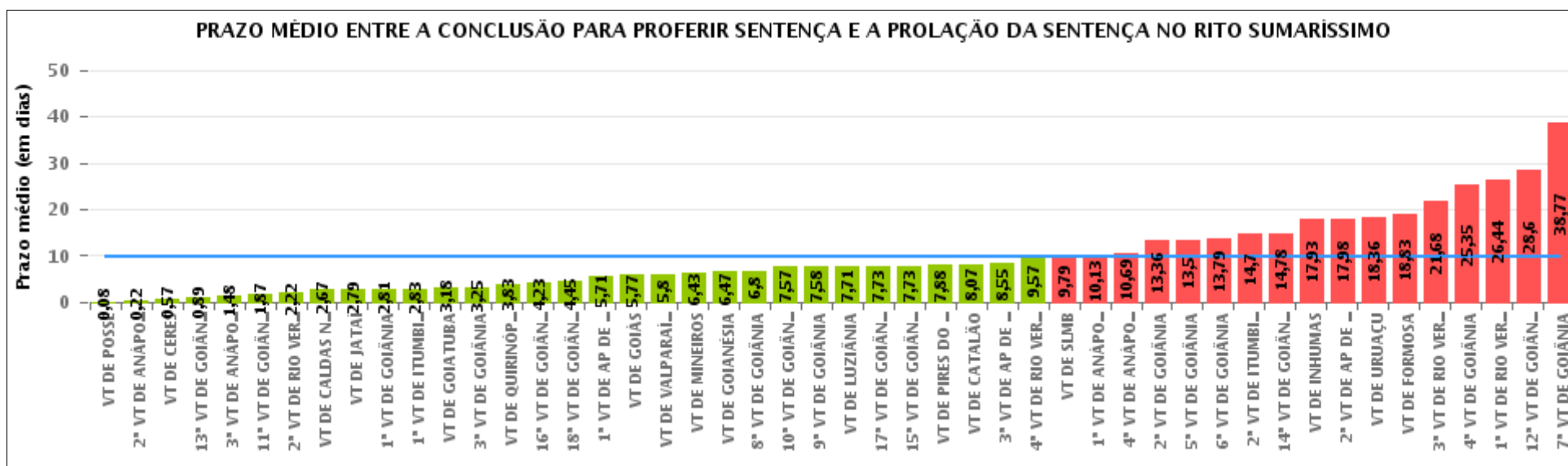
Data da sentença entre 1/8/2017 e 31/8/2017 23:59:59

| Rito | Qtd | Prazo Médio |
|--------------------|------------|-------------|
| ORDINÁRIO | 54 | 4,5 |
| SUMARÍSSIMO | 55 | 3,18 |
| Total/Média | 109 | 3,83 |



COMPARATIVO DO PRAZO MÉDIO ENTRE O CONCLUSO PARA PROFERIR SENTENÇA E A PROLAÇÃO DA SENTENÇA - VARA DO TRABALHO DE GOIATUBA

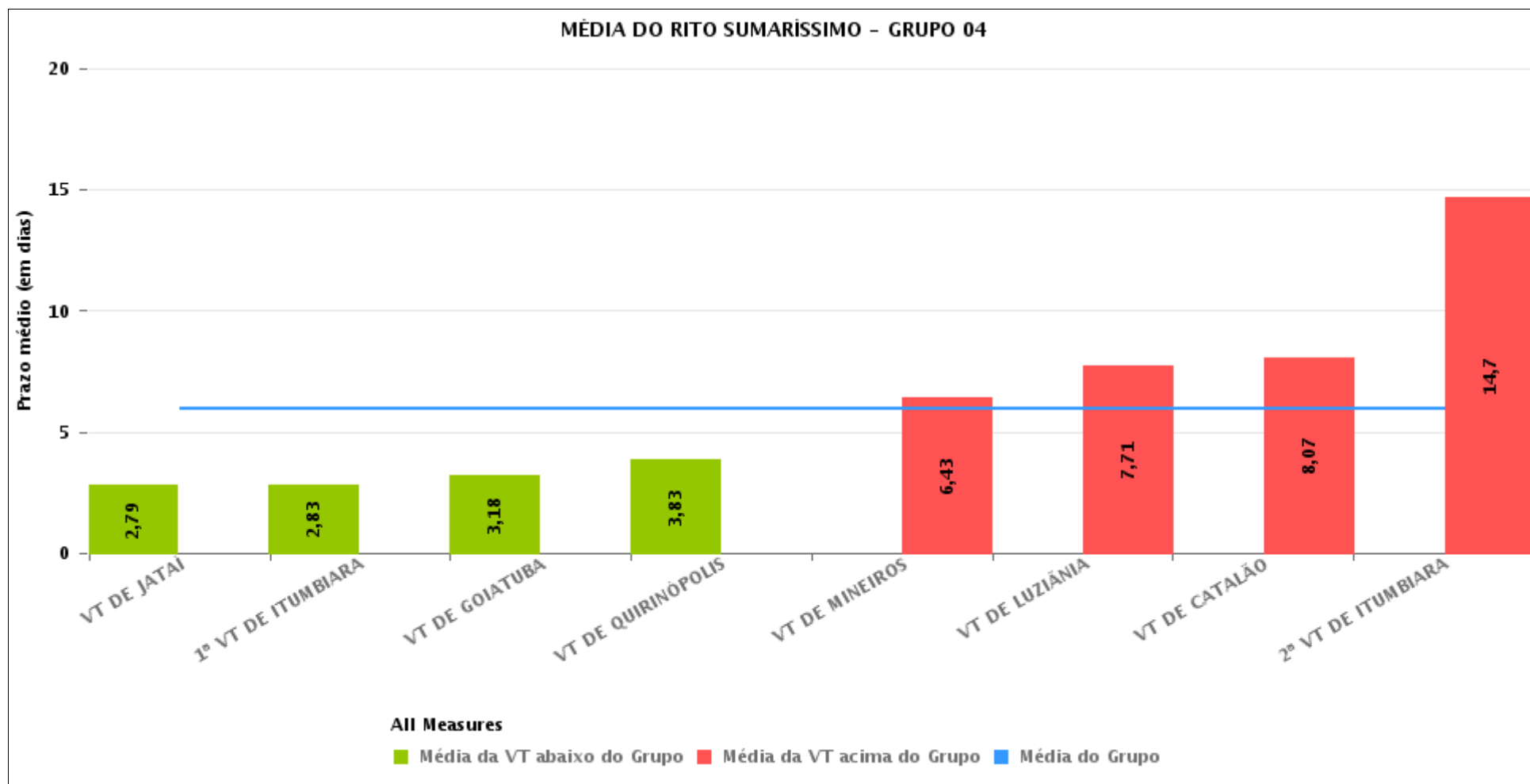
Data da sentença entre 1/8/2017 e 31/8/2017 23:59:59





COMPARATIVO DO PRAZO MÉDIO ENTRE O CONCLUSO PARA PROFERIR SENTENÇA E A PROLAÇÃO DA SENTENÇA ENTRE AS VARAS DO GRUPO

Data da sentença entre 1/8/2017 e 31/8/2017 23:59:59





PRAZO MÉDIO ENTRE O CONCLUSO PARA PROFERIR SENTENÇA E A PROLAÇÃO DA SENTENÇA POR GRUPO

Data da sentença entre 1/8/2017 e 31/8/2017 23:59:59

| Rito | Grupo | Qtd. Processos | Prazo Médio (dias) | Ranking |
|-------------|----------|----------------|--------------------|---------|
| SUMARÍSSIMO | GRUPO 01 | 12 | 0,08 | 1° |
| | GRUPO 03 | 198 | 5,11 | 2° |
| | GRUPO 04 | 262 | 5,98 | 3° |
| | GRUPO 06 | 146 | 10,95 | 4° |
| | GRUPO 05 | 903 | 11,76 | 5° |
| | GRUPO 02 | 14 | 12,57 | 6° |

| | | | |
|--|---|--|--|
| Legenda: | # Grupo 04 – De 1501 a 2000 VT de Catalão VT de Goiatuba 1ª VT de Itumbiara 2ª VT de Itumbiara VT de Jataí VT de Luziânia VT de Mineiros VT de Quirinópolis | 8ª VT de Goiânia 9ª VT de Goiânia 10ª VT de Goiânia 11ª VT de Goiânia 12ª VT de Goiânia 13ª VT de Goiânia 14ª VT de Goiânia 15ª VT de Goiânia 16ª VT de Goiânia 17ª VT de Goiânia 18ª VT de Goiânia VT de Goiás VT de Inhumas 1ª VT de Rio Verde 2ª VT de Rio Verde 3ª VT de Rio Verde 4ª VT de Rio Verde VT de Uruaçu VT de São Luis de Montes Belos VT de Valparaíso de Goiás | #Grupo 06 – A partir de 2500 1ª VT de Aparecida de Goiânia 2ª VT de Aparecida de Goiânia 3ª VT de Aparecida de Goiânia VT de Goianésia |
| # Grupo 01 – Até 750 VT de Posse | | | |
| # Grupo 02 – De 751 a 1000 VT de Formosa VT de Pires do Rio | | | |
| # Grupo 03 – De 1001 a 1500 VT de Ceres 1ª VT de Anápolis 2ª VT de Anápolis 3ª VT de Anápolis 4ª VT de Anápolis VT de Caldas Novas | # Grupo 05 – De 2001 a 2500 1ª VT de Goiânia 2ª VT de Goiânia 3ª VT de Goiânia 4ª VT de Goiânia 5ª VT de Goiânia 6ª VT de Goiânia 7ª VT de Goiânia | | |



PRAZO MÉDIO ENTRE O CONCLUSO PARA PROFERIR SENTENÇA E A PROLAÇÃO DA SENTENÇA DE TODAS AS VARAS DO TRABALHO

Data da sentença entre 1/8/2017 e 31/8/2017 23:59:59

SUMARÍSSIMO

| Qtd. Processos | Prazo Médio (dias) |
|----------------|--------------------|
| 1.535 | 9,76 |

| Vara do Trabalho | Qtd Processos | Prazo Médio | Ranking |
|---|---------------|-------------|---------|
| VARA DO TRABALHO DE POSSE | 12 | 0,08 | 1° |
| 2ª VARA DO TRABALHO DE ANÁPOLIS | 27 | 0,22 | 2° |
| VARA DO TRABALHO DE CERES | 30 | 0,57 | 3° |
| 13ª VARA DO TRABALHO DE GOIÂNIA | 44 | 0,89 | 4° |
| 3ª VARA DO TRABALHO DE ANÁPOLIS | 33 | 1,48 | 5° |
| 11ª VARA DO TRABALHO DE GOIÂNIA | 47 | 1,87 | 6° |
| 2ª VARA DO TRABALHO DE RIO VERDE | 18 | 2,22 | 7° |
| VARA DO TRABALHO DE CALDAS NOVAS | 24 | 2,67 | 8° |
| VARA DO TRABALHO DE JATAÍ | 24 | 2,79 | 9° |
| 1ª VARA DO TRABALHO DE GOIÂNIA | 31 | 2,81 | 10° |
| 1ª VARA DO TRABALHO DE ITUMBIARA | 18 | 2,83 | 11° |
| VARA DO TRABALHO DE GOIATUBA | 55 | 3,18 | 12° |
| 3ª VARA DO TRABALHO DE GOIÂNIA | 40 | 3,25 | 13° |
| VARA DO TRABALHO DE QUIRINÓPOLIS | 18 | 3,83 | 14° |
| 16ª VARA DO TRABALHO DE GOIÂNIA | 52 | 4,23 | 15° |
| 18ª VARA DO TRABALHO DE GOIÂNIA | 31 | 4,45 | 16° |
| 1ª VARA DO TRABALHO DE APARECIDA DE GOIÂNIA | 42 | 5,71 | 17° |
| VARA DO TRABALHO DE GOIÁS | 13 | 5,77 | 18° |
| VARA DO TRABALHO DE VALPARAÍSO DE GOIÁS | 50 | 5,8 | 19° |
| VARA DO TRABALHO DE MINEIROS | 14 | 6,43 | 20° |
| VARA DO TRABALHO DE GOIANÉSIA | 19 | 6,47 | 21° |
| 8ª VARA DO TRABALHO DE GOIÂNIA | 30 | 6,8 | 22° |
| 10ª VARA DO TRABALHO DE GOIÂNIA | 28 | 7,57 | 23° |
| 9ª VARA DO TRABALHO DE GOIÂNIA | 36 | 7,58 | 24° |
| VARA DO TRABALHO DE LUZIÂNIA | 65 | 7,71 | 25° |
| 17ª VARA DO TRABALHO DE GOIÂNIA | 40 | 7,73 | 26° |



PRAZO MÉDIO ENTRE O CONCLUSO PARA PROFERIR SENTENÇA E A PROLAÇÃO DA SENTENÇA DE TODAS AS VARAS DO TRABALHO

SUMARÍSSIMO

| Qtd. Processos | Prazo Médio (dias) |
|----------------|--------------------|
| 1.535 | 9,76 |

| Vara do Trabalho | Qtd Processos | Prazo Médio | Ranking |
|--|---------------|-------------|---------|
| 15ª VARA DO TRABALHO DE GOIÂNIA | 33 | 7,73 | 27° |
| VARA DO TRABALHO DE PIRES DO RIO | 8 | 7,88 | 28° |
| VARA DO TRABALHO DE CATALÃO | 58 | 8,07 | 29° |
| 3ª VARA DO TRABALHO DE APARECIDA DE GOIÂNIA | 31 | 8,55 | 30° |
| 4ª VARA DO TRABALHO DE RIO VERDE | 14 | 9,57 | 31° |
| VARA DO TRABALHO DE SÃO LUIS DE MONTES BELOS | 24 | 9,79 | 32° |
| 1ª VARA DO TRABALHO DE ANÁPOLIS | 39 | 10,13 | 33° |
| 4ª VARA DO TRABALHO DE ANÁPOLIS | 45 | 10,69 | 34° |
| 2ª VARA DO TRABALHO DE GOIÂNIA | 28 | 13,36 | 35° |
| 5ª VARA DO TRABALHO DE GOIÂNIA | 26 | 13,5 | 36° |
| 6ª VARA DO TRABALHO DE GOIÂNIA | 24 | 13,79 | 37° |
| 2ª VARA DO TRABALHO DE ITUMBIARA | 10 | 14,7 | 38° |
| 14ª VARA DO TRABALHO DE GOIÂNIA | 40 | 14,78 | 39° |
| VARA DO TRABALHO DE INHUMAS | 15 | 17,93 | 40° |
| 2ª VARA DO TRABALHO DE APARECIDA DE GOIÂNIA | 54 | 17,98 | 41° |
| VARA DO TRABALHO DE URUAÇU | 80 | 18,36 | 42° |
| VARA DO TRABALHO DE FORMOSA | 6 | 18,83 | 43° |
| 3ª VARA DO TRABALHO DE RIO VERDE | 22 | 21,68 | 44° |
| 4ª VARA DO TRABALHO DE GOIÂNIA | 46 | 25,35 | 45° |
| 1ª VARA DO TRABALHO DE RIO VERDE | 25 | 26,44 | 46° |
| 12ª VARA DO TRABALHO DE GOIÂNIA | 35 | 28,6 | 47° |
| 7ª VARA DO TRABALHO DE GOIÂNIA | 31 | 38,77 | 48° |



PRAZO MÉDIO ENTRE O CONCLUSO PARA PROFERIR SENTENÇA E A PROLAÇÃO DA SENTENÇA - VARA DO TRABALHO DE GOIATUBA

Data da sentença entre 1/8/2017 e 31/8/2017 23:59:59

VARA DO TRABALHO DE GOIATUBA

SUMARÍSSIMO

| Qtd | Prazo Médio |
|-----|-------------|
| 55 | 3,18 |

| Nr. Processo | Conclusão | Sentença | Prazo |
|-----------------------------------|-----------|----------|-------|
| RTSum - 0010082-78.2017.5.18.0128 | 04/08/17 | 15/08/17 | 11 |
| RTSum - 0010361-64.2017.5.18.0128 | 04/08/17 | 16/08/17 | 12 |
| RTSum - 0010482-92.2017.5.18.0128 | 04/08/17 | 20/08/17 | 16 |
| RTSum - 0010721-96.2017.5.18.0128 | 11/08/17 | 11/08/17 | 0 |
| RTSum - 0010760-93.2017.5.18.0128 | 23/08/17 | 27/08/17 | 4 |
| RTSum - 0010793-83.2017.5.18.0128 | 23/08/17 | 24/08/17 | 1 |
| RTSum - 0010809-37.2017.5.18.0128 | 23/08/17 | 24/08/17 | 1 |
| RTSum - 0010877-84.2017.5.18.0128 | 24/08/17 | 24/08/17 | 0 |
| RTSum - 0011035-97.2016.5.18.0121 | 09/08/17 | 09/08/17 | 0 |
| RTSum - 0011092-60.2017.5.18.0128 | 08/08/17 | 08/08/17 | 0 |
| RTSum - 0011135-94.2017.5.18.0128 | 03/08/17 | 03/08/17 | 0 |
| RTSum - 0011137-64.2017.5.18.0128 | 03/08/17 | 03/08/17 | 0 |
| RTSum - 0011142-86.2017.5.18.0128 | 03/08/17 | 03/08/17 | 0 |
| RTSum - 0011144-56.2017.5.18.0128 | 03/08/17 | 03/08/17 | 0 |
| RTSum - 0011145-41.2017.5.18.0128 | 03/08/17 | 03/08/17 | 0 |
| RTSum - 0011146-26.2017.5.18.0128 | 03/08/17 | 03/08/17 | 0 |
| RTSum - 0011147-11.2017.5.18.0128 | 03/08/17 | 04/08/17 | 1 |
| RTSum - 0011148-93.2017.5.18.0128 | 03/08/17 | 03/08/17 | 0 |
| RTSum - 0011149-78.2017.5.18.0128 | 03/08/17 | 03/08/17 | 0 |
| RTSum - 0011151-48.2017.5.18.0128 | 03/08/17 | 03/08/17 | 0 |
| RTSum - 0011162-77.2017.5.18.0128 | 04/08/17 | 20/08/17 | 16 |
| RTSum - 0011174-91.2017.5.18.0128 | 04/08/17 | 15/08/17 | 11 |

Legenda:

- Conclusão: Data da conclusão para proferir sentença;
- Sentença: Data da prolação da sentença;
- Prazo: Prazo entre a conclusão e a prolação da sentença.



PRAZO MÉDIO ENTRE O CONCLUSO PARA PROFERIR SENTENÇA E A PROLAÇÃO DA SENTENÇA - VARA DO TRABALHO DE GOIATUBA

VARA DO TRABALHO DE GOIATUBA

SUMARÍSSIMO

| Qtd | Prazo Médio |
|-----|-------------|
| 55 | 3,18 |

| Nr. Processo | Conclusão | Sentença | Prazo |
|-----------------------------------|-----------|----------|-------|
| RTSum - 0011175-76.2017.5.18.0128 | 03/08/17 | 07/08/17 | 4 |
| RTSum - 0011176-61.2017.5.18.0128 | 03/08/17 | 08/08/17 | 5 |
| RTSum - 0011177-46.2017.5.18.0128 | 03/08/17 | 08/08/17 | 5 |
| RTSum - 0011178-31.2017.5.18.0128 | 04/08/17 | 15/08/17 | 11 |
| RTSum - 0011180-98.2017.5.18.0128 | 03/08/17 | 15/08/17 | 12 |
| RTSum - 0011195-67.2017.5.18.0128 | 04/08/17 | 16/08/17 | 12 |
| RTSum - 0011198-22.2017.5.18.0128 | 04/08/17 | 08/08/17 | 4 |
| RTSum - 0011200-89.2017.5.18.0128 | 07/08/17 | 07/08/17 | 0 |
| RTSum - 0011205-14.2017.5.18.0128 | 07/08/17 | 07/08/17 | 0 |
| RTSum - 0011209-51.2017.5.18.0128 | 21/08/17 | 24/08/17 | 3 |
| RTSum - 0011230-27.2017.5.18.0128 | 04/08/17 | 15/08/17 | 11 |
| RTSum - 0011231-12.2017.5.18.0128 | 04/08/17 | 15/08/17 | 11 |
| RTSum - 0011263-17.2017.5.18.0128 | 11/08/17 | 11/08/17 | 0 |
| RTSum - 0011277-98.2017.5.18.0128 | 23/08/17 | 23/08/17 | 0 |
| RTSum - 0011287-45.2017.5.18.0128 | 15/08/17 | 15/08/17 | 0 |
| RTSum - 0011290-97.2017.5.18.0128 | 28/08/17 | 28/08/17 | 0 |
| RTSum - 0011303-96.2017.5.18.0128 | 22/08/17 | 24/08/17 | 2 |
| RTSum - 0011304-81.2017.5.18.0128 | 22/08/17 | 24/08/17 | 2 |
| RTSum - 0011305-66.2017.5.18.0128 | 22/08/17 | 24/08/17 | 2 |
| RTSum - 0011307-36.2017.5.18.0128 | 22/08/17 | 24/08/17 | 2 |
| RTSum - 0011308-21.2017.5.18.0128 | 24/08/17 | 24/08/17 | 0 |
| RTSum - 0011309-06.2017.5.18.0128 | 24/08/17 | 24/08/17 | 0 |
| RTSum - 0011310-88.2017.5.18.0128 | 24/08/17 | 24/08/17 | 0 |
| RTSum - 0011311-73.2017.5.18.0128 | 24/08/17 | 24/08/17 | 0 |
| RTSum - 0011314-28.2017.5.18.0128 | 24/08/17 | 24/08/17 | 0 |

Legenda:

- Conclusão: Data da conclusão para proferir sentença;
- Sentença: Data da prolação da sentença;
- Prazo: Prazo entre a conclusão e a prolação da sentença.



PRAZO MÉDIO ENTRE O CONCLUSO PARA PROFERIR SENTENÇA E A PROLAÇÃO DA SENTENÇA - VARA DO TRABALHO DE GOIATUBA

VARA DO TRABALHO DE GOIATUBA

SUMARÍSSIMO

| Qtd | Prazo Médio |
|-----|-------------|
| 55 | 3,18 |

| Nr. Processo | Conclusão | Sentença | Prazo |
|-----------------------------------|-----------|----------|-------|
| RTSum - 0011315-13.2017.5.18.0128 | 24/08/17 | 24/08/17 | 0 |
| RTSum - 0011317-80.2017.5.18.0128 | 24/08/17 | 24/08/17 | 0 |
| RTSum - 0011321-20.2017.5.18.0128 | 24/08/17 | 24/08/17 | 0 |
| RTSum - 0011324-72.2017.5.18.0128 | 28/08/17 | 28/08/17 | 0 |
| RTSum - 0011351-55.2017.5.18.0128 | 22/08/17 | 22/08/17 | 0 |
| RTSum - 0011638-52.2016.5.18.0128 | 08/08/17 | 08/08/17 | 0 |
| RTSum - 0012273-33.2016.5.18.0128 | 24/08/17 | 29/08/17 | 5 |
| RTSum - 0012746-19.2016.5.18.0128 | 04/08/17 | 15/08/17 | 11 |

Legenda:

- Conclusão: Data da conclusão para proferir sentença;
- Sentença: Data da prolação da sentença;
- Prazo: Prazo entre a conclusão e a prolação da sentença.



PRAZO MÉDIO ENTRE O CONCLUSO PARA PROFERIR SENTENÇA E A PROLAÇÃO DA SENTENÇA - VARA DO TRABALHO DE GOIATUBA

Data da sentença entre 1/8/2017 e 31/8/2017 23:59:59

NARAYANA TEIXEIRA HANNAS

SUMARÍSSIMO

| Qtd | Prazo Médio |
|-----|-------------|
| 35 | 4,71 |

| Nr. Processo | Conclusão | Sentença | Prazo |
|-----------------------------------|-----------|----------|-------|
| RTSum - 0010082-78.2017.5.18.0128 | 04/08/17 | 15/08/17 | 11 |
| RTSum - 0010361-64.2017.5.18.0128 | 04/08/17 | 16/08/17 | 12 |
| RTSum - 0010482-92.2017.5.18.0128 | 04/08/17 | 20/08/17 | 16 |
| RTSum - 0010793-83.2017.5.18.0128 | 23/08/17 | 24/08/17 | 1 |
| RTSum - 0010809-37.2017.5.18.0128 | 23/08/17 | 24/08/17 | 1 |
| RTSum - 0010877-84.2017.5.18.0128 | 24/08/17 | 24/08/17 | 0 |
| RTSum - 0011162-77.2017.5.18.0128 | 04/08/17 | 20/08/17 | 16 |
| RTSum - 0011174-91.2017.5.18.0128 | 04/08/17 | 15/08/17 | 11 |
| RTSum - 0011175-76.2017.5.18.0128 | 03/08/17 | 07/08/17 | 4 |
| RTSum - 0011176-61.2017.5.18.0128 | 03/08/17 | 08/08/17 | 5 |
| RTSum - 0011177-46.2017.5.18.0128 | 03/08/17 | 08/08/17 | 5 |
| RTSum - 0011178-31.2017.5.18.0128 | 04/08/17 | 15/08/17 | 11 |
| RTSum - 0011180-98.2017.5.18.0128 | 03/08/17 | 15/08/17 | 12 |
| RTSum - 0011195-67.2017.5.18.0128 | 04/08/17 | 16/08/17 | 12 |
| RTSum - 0011198-22.2017.5.18.0128 | 04/08/17 | 08/08/17 | 4 |
| RTSum - 0011205-14.2017.5.18.0128 | 07/08/17 | 07/08/17 | 0 |
| RTSum - 0011209-51.2017.5.18.0128 | 21/08/17 | 24/08/17 | 3 |
| RTSum - 0011230-27.2017.5.18.0128 | 04/08/17 | 15/08/17 | 11 |
| RTSum - 0011231-12.2017.5.18.0128 | 04/08/17 | 15/08/17 | 11 |
| RTSum - 0011287-45.2017.5.18.0128 | 15/08/17 | 15/08/17 | 0 |
| RTSum - 0011290-97.2017.5.18.0128 | 28/08/17 | 28/08/17 | 0 |
| RTSum - 0011303-96.2017.5.18.0128 | 22/08/17 | 24/08/17 | 2 |

Legenda:

- Conclusão: Data da conclusão para proferir sentença;
- Sentença: Data da prolação da sentença;
- Prazo: Prazo entre a conclusão e a prolação da sentença.



PRAZO MÉDIO ENTRE O CONCLUSO PARA PROFERIR SENTENÇA E A PROLAÇÃO DA SENTENÇA - VARA DO TRABALHO DE GOIATUBA

NARAYANA TEIXEIRA HANNAS

SUMARÍSSIMO

| Qtd | Prazo Médio |
|-----|-------------|
| 35 | 4,71 |

| Nr. Processo | Conclusão | Sentença | Prazo |
|-----------------------------------|-----------|----------|-------|
| RTSum - 0011304-81.2017.5.18.0128 | 22/08/17 | 24/08/17 | 2 |
| RTSum - 0011305-66.2017.5.18.0128 | 22/08/17 | 24/08/17 | 2 |
| RTSum - 0011307-36.2017.5.18.0128 | 22/08/17 | 24/08/17 | 2 |
| RTSum - 0011308-21.2017.5.18.0128 | 24/08/17 | 24/08/17 | 0 |
| RTSum - 0011309-06.2017.5.18.0128 | 24/08/17 | 24/08/17 | 0 |
| RTSum - 0011310-88.2017.5.18.0128 | 24/08/17 | 24/08/17 | 0 |
| RTSum - 0011311-73.2017.5.18.0128 | 24/08/17 | 24/08/17 | 0 |
| RTSum - 0011314-28.2017.5.18.0128 | 24/08/17 | 24/08/17 | 0 |
| RTSum - 0011315-13.2017.5.18.0128 | 24/08/17 | 24/08/17 | 0 |
| RTSum - 0011317-80.2017.5.18.0128 | 24/08/17 | 24/08/17 | 0 |
| RTSum - 0011321-20.2017.5.18.0128 | 24/08/17 | 24/08/17 | 0 |
| RTSum - 0011324-72.2017.5.18.0128 | 28/08/17 | 28/08/17 | 0 |
| RTSum - 0012746-19.2016.5.18.0128 | 04/08/17 | 15/08/17 | 11 |

Legenda:

- Conclusão: Data da conclusão para proferir sentença;
- Sentença: Data da prolação da sentença;
- Prazo: Prazo entre a conclusão e a prolação da sentença.

RANÚLIO MENDES MOREIRA

SUMARÍSSIMO

| Qtd | Prazo Médio |
|-----|-------------|
| 20 | 0,5 |

| Nr. Processo | Conclusão | Sentença | Prazo |
|-----------------------------------|-----------|----------|-------|
| RTSum - 0010721-96.2017.5.18.0128 | 11/08/17 | 11/08/17 | 0 |

Legenda:

- Conclusão: Data da conclusão para proferir sentença;
- Sentença: Data da prolação da sentença;
- Prazo: Prazo entre a conclusão e a prolação da sentença.



PRAZO MÉDIO ENTRE O CONCLUSO PARA PROFERIR SENTENÇA E A PROLAÇÃO DA SENTENÇA - VARA DO TRABALHO DE GOIATUBA

RANÚLIO MENDES MOREIRA

SUMARÍSSIMO

| Qtd | Prazo Médio |
|-----|-------------|
| 20 | 0,5 |

| Nr. Processo | Conclusão | Sentença | Prazo |
|-----------------------------------|-----------|----------|-------|
| RTSum - 0010760-93.2017.5.18.0128 | 23/08/17 | 27/08/17 | 4 |
| RTSum - 0011035-97.2016.5.18.0121 | 09/08/17 | 09/08/17 | 0 |
| RTSum - 0011092-60.2017.5.18.0128 | 08/08/17 | 08/08/17 | 0 |
| RTSum - 0011135-94.2017.5.18.0128 | 03/08/17 | 03/08/17 | 0 |
| RTSum - 0011137-64.2017.5.18.0128 | 03/08/17 | 03/08/17 | 0 |
| RTSum - 0011142-86.2017.5.18.0128 | 03/08/17 | 03/08/17 | 0 |
| RTSum - 0011144-56.2017.5.18.0128 | 03/08/17 | 03/08/17 | 0 |
| RTSum - 0011145-41.2017.5.18.0128 | 03/08/17 | 03/08/17 | 0 |
| RTSum - 0011146-26.2017.5.18.0128 | 03/08/17 | 03/08/17 | 0 |
| RTSum - 0011147-11.2017.5.18.0128 | 03/08/17 | 04/08/17 | 1 |
| RTSum - 0011148-93.2017.5.18.0128 | 03/08/17 | 03/08/17 | 0 |
| RTSum - 0011149-78.2017.5.18.0128 | 03/08/17 | 03/08/17 | 0 |
| RTSum - 0011151-48.2017.5.18.0128 | 03/08/17 | 03/08/17 | 0 |
| RTSum - 0011200-89.2017.5.18.0128 | 07/08/17 | 07/08/17 | 0 |
| RTSum - 0011263-17.2017.5.18.0128 | 11/08/17 | 11/08/17 | 0 |
| RTSum - 0011277-98.2017.5.18.0128 | 23/08/17 | 23/08/17 | 0 |
| RTSum - 0011351-55.2017.5.18.0128 | 22/08/17 | 22/08/17 | 0 |
| RTSum - 0011638-52.2016.5.18.0128 | 08/08/17 | 08/08/17 | 0 |
| RTSum - 0012273-33.2016.5.18.0128 | 24/08/17 | 29/08/17 | 5 |

Legenda:

- Conclusão: Data da conclusão para proferir sentença;
- Sentença: Data da prolação da sentença;
- Prazo: Prazo entre a conclusão e a prolação da sentença.