

Conceituação

Tema	Prazos Processuais
Relatórios	Evolução Histórica Comparativo por VT Comparativo por Grupo Por Grupo Por VT Por Processo Por Magistrado
Resumo	Apresenta o prazo médio desde o concluso para proferir sentença até a prolação da sentença.
Descrição	O prazo médio é obtido calculando-se a quantidade de dias decorridos desde o movimento de Concluso para Proferir Sentença até a Prolação da Sentença. Os dados são extraídos baseando-se nos itens do e-Gestão: 269 e 90269 - Do Concluso para Proferir Sentença até a Prolação da Sentença na fase de conhecimento – rito sumaríssimo; 270 e 90270 – Do Concluso para Proferir Sentença até a Prolação da Sentença na fase de conhecimento– rito exceto sumaríssimo (ordinário)
Origem da informação	e-Gestão
Crítérios e transformações	Coletado do e-Gestão, consolidado, otimizado e classificado para análise.
Análises possíveis	Prazo médio entre o concluso para proferir sentença e a prolação da sentença, detalhado de forma Geral, Por grupo, por VT, Por Processo e Por Magistrado.

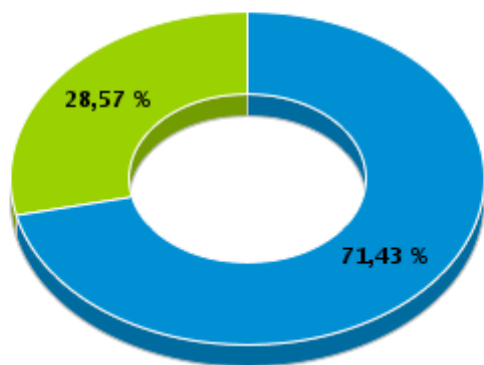


EVOLUÇÃO HISTÓRICA DOS PRAZOS PROCESSUAIS ENTRE O CONCLUSO PARA PROFERIR SENTENÇA E A PROLAÇÃO DA SENTENÇA - 2ª VARA DO TRABALHO DE GOIÂNIA

Data da sentença entre 1/8/2017 e 31/8/2017 23:59:59

Rito	Qtd	Prazo Médio
ORDINÁRIO	70	14,46
SUMARÍSSIMO	28	13,36
Total/Média	98	14,14

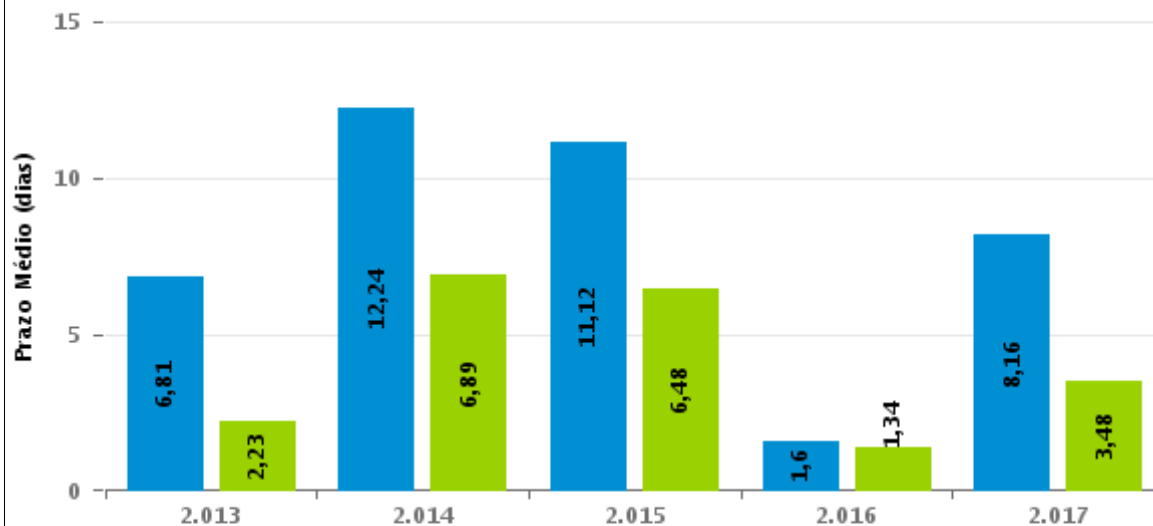
Percentual de Processos por Rito



Rito

■ ORDINÁRIO ■ SUMARÍSSIMO

Prazo Médio por Rito



Para este exercício foram computados os processos até o mês de Agosto/2.017

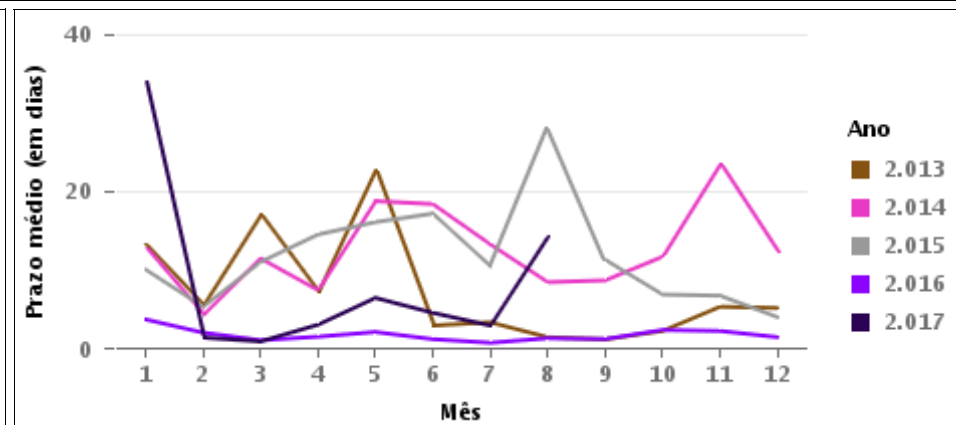
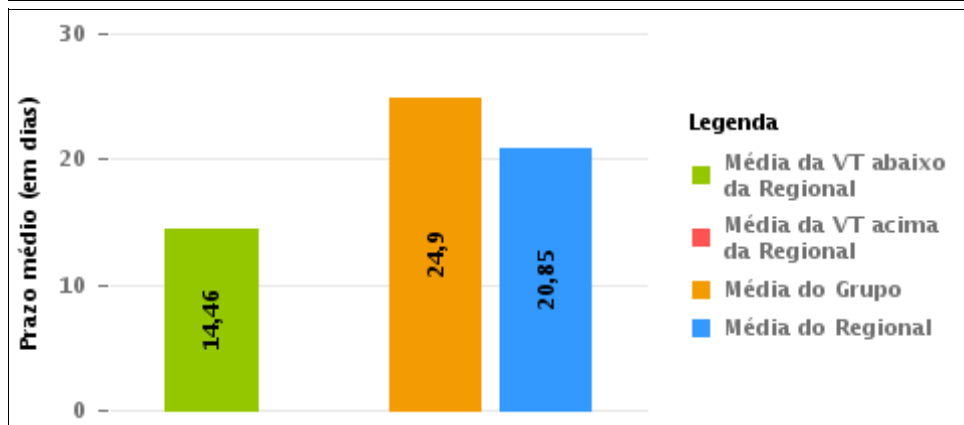
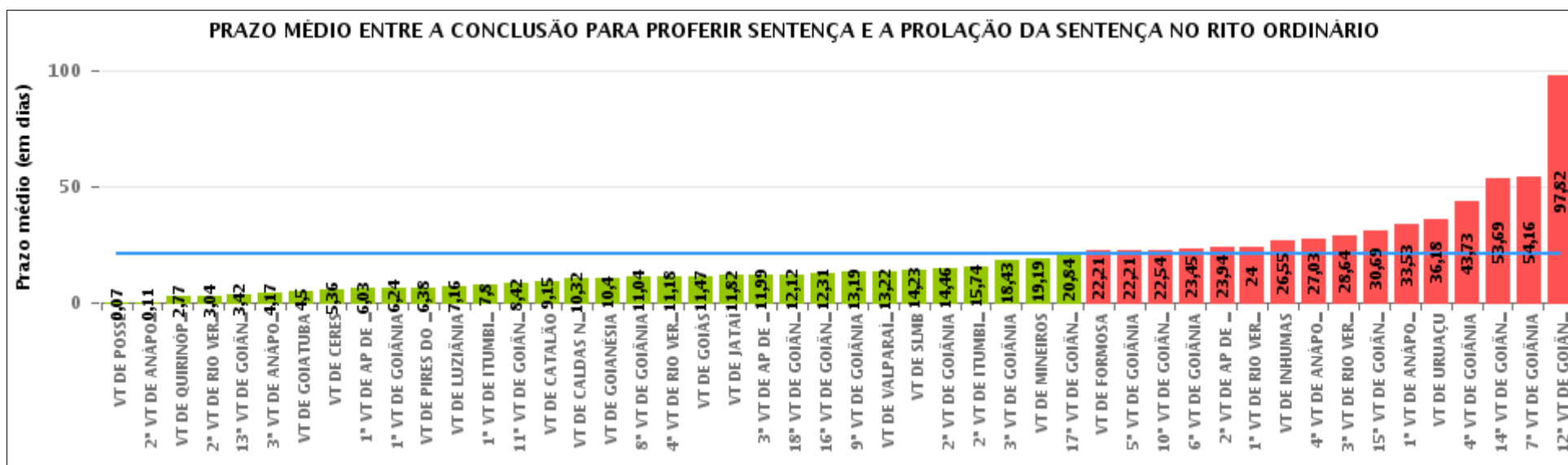
Rito

■ ORDINÁRIO ■ SUMARÍSSIMO



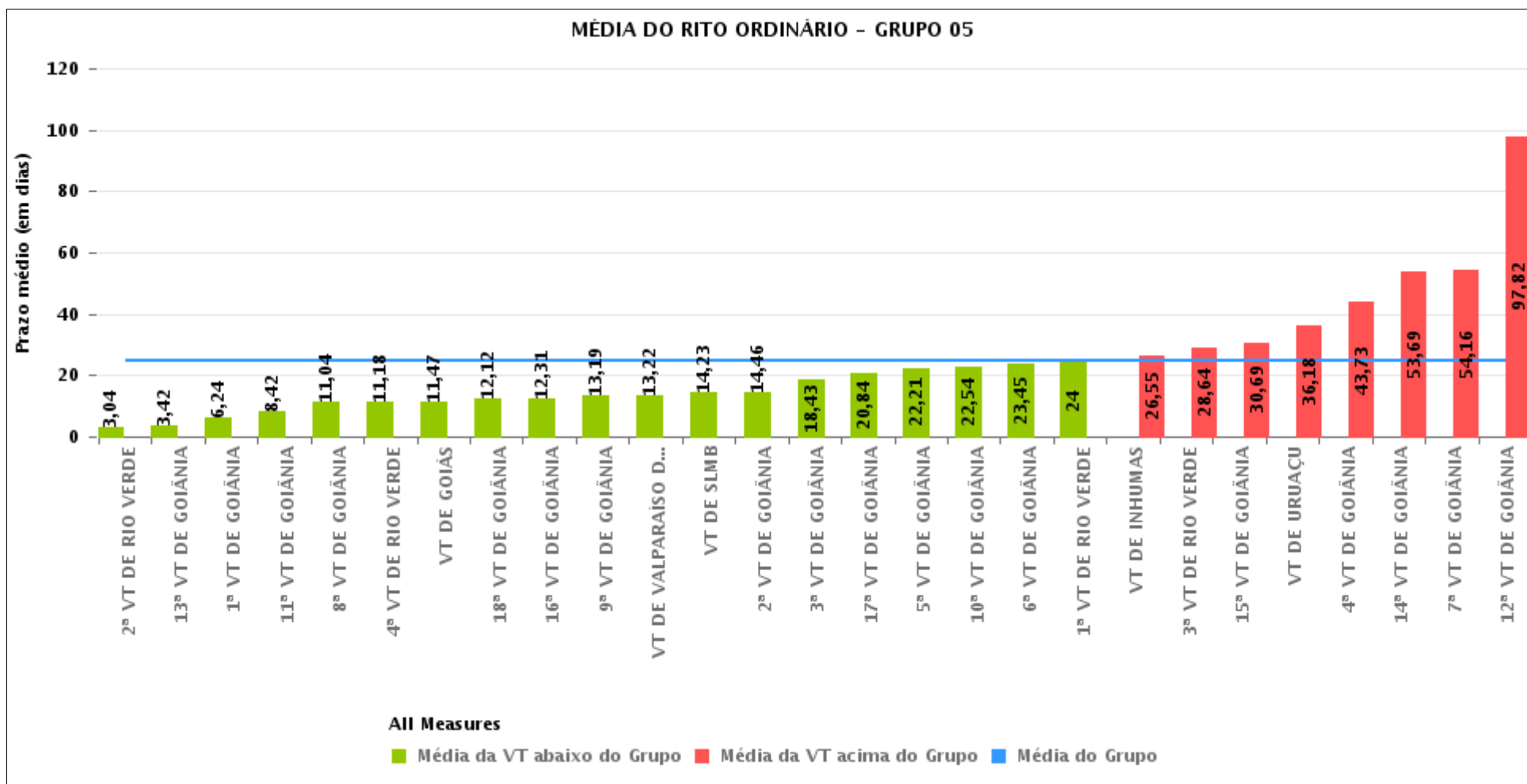
COMPARATIVO DO PRAZO MÉDIO ENTRE O CONCLUSO PARA PROFERIR SENTENÇA E A PROLAÇÃO DA SENTENÇA - 2ª VARA DO TRABALHO DE GOIÂNIA

Data da sentença entre 1/8/2017 e 31/8/2017 23:59:59



COMPARATIVO DO PRAZO MÉDIO ENTRE O CONCLUSO PARA PROFERIR SENTENÇA E A PROLAÇÃO DA SENTENÇA ENTRE AS VARAS DO GRUPO

Data da sentença entre 1/8/2017 e 31/8/2017 23:59:59





PRAZO MÉDIO ENTRE O CONCLUSO PARA PROFERIR SENTENÇA E A PROLAÇÃO DA SENTENÇA POR GRUPO

Data da sentença entre 1/8/2017 e 31/8/2017 23:59:59

Rito	Grupo	Qtd. Processos	Prazo Médio (dias)	Ranking
ORDINÁRIO	GRUPO 01	14	0,07	1°
	GRUPO 04	392	9,97	2°
	GRUPO 02	43	13,37	3°
	GRUPO 06	270	13,58	4°
	GRUPO 03	295	16,23	5°
	GRUPO 05	2.016	24,9	6°

<p>Legenda:</p> <p># Grupo 01 – Até 750 VT de Posse</p> <p># Grupo 02 – De 751 a 1000 VT de Formosa VT de Pires do Rio</p> <p># Grupo 03 – De 1001 a 1500 VT de Ceres 1ª VT de Anápolis 2ª VT de Anápolis 3ª VT de Anápolis 4ª VT de Anápolis VT de Caldas Novas</p>	<p># Grupo 04 – De 1501 a 2000 VT de Catalão VT de Goiatuba 1ª VT de Itumbiara 2ª VT de Itumbiara VT de Jataí VT de Luziânia VT de Mineiros VT de Quirinópolis</p> <p># Grupo 05 – De 2001 a 2500 1ª VT de Goiânia 2ª VT de Goiânia 3ª VT de Goiânia 4ª VT de Goiânia 5ª VT de Goiânia 6ª VT de Goiânia 7ª VT de Goiânia</p>	<p>8ª VT de Goiânia 9ª VT de Goiânia 10ª VT de Goiânia 11ª VT de Goiânia 12ª VT de Goiânia 13ª VT de Goiânia 14ª VT de Goiânia 15ª VT de Goiânia 16ª VT de Goiânia 17ª VT de Goiânia 18ª VT de Goiânia VT de Goiás VT de Inhumas 1ª VT de Rio Verde 2ª VT de Rio Verde 3ª VT de Rio Verde 4ª VT de Rio Verde VT de Uruaçu VT de São Luis de Montes Belos VT de Valparaíso de Goiás</p>	<p>#Grupo 06 – A partir de 2500 1ª VT de Aparecida de Goiânia 2ª VT de Aparecida de Goiânia 3ª VT de Aparecida de Goiânia VT de Goianésia</p>
--	--	--	---



PRAZO MÉDIO ENTRE O CONCLUSO PARA PROFERIR SENTENÇA E A PROLAÇÃO DA SENTENÇA DE TODAS AS VARAS DO TRABALHO

Data da sentença entre 1/8/2017 e 31/8/2017 23:59:59

ORDINÁRIO

Qtd. Processos	Prazo Médio (dias)
3.030	20,84

Vara do Trabalho	Qtd Processos	Prazo Médio	Ranking
VARA DO TRABALHO DE POSSE	14	0,07	1°
2ª VARA DO TRABALHO DE ANÁPOLIS	45	0,11	2°
VARA DO TRABALHO DE QUIRINÓPOLIS	35	2,77	3°
2ª VARA DO TRABALHO DE RIO VERDE	67	3,04	4°
13ª VARA DO TRABALHO DE GOIÂNIA	64	3,42	5°
3ª VARA DO TRABALHO DE ANÁPOLIS	46	4,17	6°
VARA DO TRABALHO DE GOIATUBA	54	4,5	7°
VARA DO TRABALHO DE CERES	22	5,36	8°
1ª VARA DO TRABALHO DE APARECIDA DE GOIÂNIA	77	6,03	9°
1ª VARA DO TRABALHO DE GOIÂNIA	76	6,24	10°
VARA DO TRABALHO DE PIRES DO RIO	24	6,38	11°
VARA DO TRABALHO DE LUZIÂNIA	57	7,16	12°
1ª VARA DO TRABALHO DE ITUMBIARA	20	7,8	13°
11ª VARA DO TRABALHO DE GOIÂNIA	86	8,42	14°
VARA DO TRABALHO DE CATALÃO	74	9,15	15°
VARA DO TRABALHO DE CALDAS NOVAS	50	10,32	16°
VARA DO TRABALHO DE GOIANÉSIA	35	10,4	17°
8ª VARA DO TRABALHO DE GOIÂNIA	79	11,04	18°
4ª VARA DO TRABALHO DE RIO VERDE	57	11,18	19°
VARA DO TRABALHO DE GOIÁS	34	11,47	20°
VARA DO TRABALHO DE JATAÍ	62	11,82	21°
3ª VARA DO TRABALHO DE APARECIDA DE GOIÂNIA	79	11,99	22°
18ª VARA DO TRABALHO DE GOIÂNIA	74	12,12	23°
16ª VARA DO TRABALHO DE GOIÂNIA	93	12,31	24°
9ª VARA DO TRABALHO DE GOIÂNIA	91	13,19	25°
VARA DO TRABALHO DE VALPARAÍSO DE GOIÁS	49	13,22	26°



PRAZO MÉDIO ENTRE O CONCLUSO PARA PROFERIR SENTENÇA E A PROLAÇÃO DA SENTENÇA DE TODAS AS VARAS DO TRABALHO

ORDINÁRIO

Qtd. Processos	Prazo Médio (dias)
3.030	20,84

Vara do Trabalho	Qtd Processos	Prazo Médio	Ranking
VARA DO TRABALHO DE SÃO LUIS DE MONTES BELOS	31	14,23	27°
2ª VARA DO TRABALHO DE GOIÂNIA	70	14,46	28°
2ª VARA DO TRABALHO DE ITUMBIARA	38	15,74	29°
3ª VARA DO TRABALHO DE GOIÂNIA	67	18,43	30°
VARA DO TRABALHO DE MINEIROS	52	19,19	31°
17ª VARA DO TRABALHO DE GOIÂNIA	56	20,84	32°
VARA DO TRABALHO DE FORMOSA	19	22,21	33°
5ª VARA DO TRABALHO DE GOIÂNIA	94	22,21	34°
10ª VARA DO TRABALHO DE GOIÂNIA	48	22,54	35°
6ª VARA DO TRABALHO DE GOIÂNIA	62	23,45	36°
2ª VARA DO TRABALHO DE APARECIDA DE GOIÂNIA	79	23,94	37°
1ª VARA DO TRABALHO DE RIO VERDE	100	24	38°
VARA DO TRABALHO DE INHUMAS	71	26,55	39°
4ª VARA DO TRABALHO DE ANÁPOLIS	72	27,03	40°
3ª VARA DO TRABALHO DE RIO VERDE	104	28,64	41°
15ª VARA DO TRABALHO DE GOIÂNIA	89	30,69	42°
1ª VARA DO TRABALHO DE ANÁPOLIS	60	33,53	43°
VARA DO TRABALHO DE URUAÇU	118	36,18	44°
4ª VARA DO TRABALHO DE GOIÂNIA	74	43,73	45°
14ª VARA DO TRABALHO DE GOIÂNIA	84	53,69	46°
7ª VARA DO TRABALHO DE GOIÂNIA	117	54,16	47°
12ª VARA DO TRABALHO DE GOIÂNIA	61	97,82	48°



PRAZO MÉDIO ENTRE O CONCLUSO PARA PROFERIR SENTENÇA E A PROLAÇÃO DA SENTENÇA - 2ª VARA DO TRABALHO DE GOIÂNIA

Data da sentença entre 1/8/2017 e 31/8/2017 23:59:59

2ª VARA DO TRABALHO DE GOIÂNIA

ORDINÁRIO

Qtd	Prazo Médio
70	14,46

Nr. Processo	Conclusão	Sentença	Prazo
Pet - 0011229-39.2016.5.18.0011	23/08/17	24/08/17	1
RTAlç - 0010985-06.2017.5.18.0002	17/07/17	21/08/17	35
RTAlç - 0011123-70.2017.5.18.0002	21/08/17	21/08/17	0
RTAlç - 0011149-68.2017.5.18.0002	02/08/17	02/08/17	0
RTAlç - 0011156-33.2017.5.18.0011	08/08/17	10/08/17	2
RTAlç - 0011176-51.2017.5.18.0002	17/08/17	18/08/17	1
RTAlç - 0011193-87.2017.5.18.0002	26/07/17	28/08/17	33
RTAlç - 0011268-29.2017.5.18.0002	01/08/17	01/08/17	0
RTOrd - 0010015-40.2016.5.18.0002	23/08/17	24/08/17	1
RTOrd - 0010020-28.2017.5.18.0002	15/08/17	15/08/17	0
RTOrd - 0010055-85.2017.5.18.0002	28/08/17	29/08/17	1
RTOrd - 0010076-95.2016.5.18.0002	28/06/17	21/08/17	54
RTOrd - 0010087-27.2016.5.18.0002	11/07/17	22/08/17	42
RTOrd - 0010180-24.2015.5.18.0002	03/08/17	05/08/17	2
RTOrd - 0010288-19.2016.5.18.0002	26/07/17	03/08/17	8
RTOrd - 0010348-89.2016.5.18.0002	14/08/17	31/08/17	17
RTOrd - 0010353-14.2016.5.18.0002	04/07/17	21/08/17	48
RTOrd - 0010357-51.2016.5.18.0002	05/07/17	21/08/17	47
RTOrd - 0010366-13.2016.5.18.0002	16/08/17	18/08/17	2
RTOrd - 0010377-76.2015.5.18.0002	11/07/17	31/08/17	51
RTOrd - 0010398-52.2015.5.18.0002	25/07/17	06/08/17	12
RTOrd - 0010425-64.2017.5.18.0002	21/08/17	22/08/17	1

Legenda:

- Conclusão: Data da conclusão para proferir sentença;
- Sentença: Data da prolação da sentença;
- Prazo: Prazo entre a conclusão e a prolação da sentença.



PRAZO MÉDIO ENTRE O CONCLUSO PARA PROFERIR SENTENÇA E A PROLAÇÃO DA SENTENÇA - 2ª VARA DO TRABALHO DE GOIÂNIA

2ª VARA DO TRABALHO DE GOIÂNIA

ORDINÁRIO

Qtd	Prazo Médio
70	14,46

Nr. Processo	Conclusão	Sentença	Prazo
RTOrd - 0010433-80.2013.5.18.0002	28/06/17	30/08/17	63
RTOrd - 0010527-23.2016.5.18.0002	28/06/17	22/08/17	55
RTOrd - 0010532-45.2016.5.18.0002	21/08/17	21/08/17	0
RTOrd - 0010540-22.2016.5.18.0002	22/08/17	23/08/17	1
RTOrd - 0010549-81.2016.5.18.0002	16/08/17	28/08/17	12
RTOrd - 0010553-21.2016.5.18.0002	05/07/17	21/08/17	47
RTOrd - 0010560-13.2016.5.18.0002	16/08/17	16/08/17	0
RTOrd - 0010565-35.2016.5.18.0002	06/07/17	21/08/17	46
RTOrd - 0010575-79.2016.5.18.0002	17/08/17	17/08/17	0
RTOrd - 0010588-78.2016.5.18.0002	07/08/17	07/08/17	0
RTOrd - 0010609-48.2016.5.18.0004	15/08/17	15/08/17	0
RTOrd - 0010645-33.2015.5.18.0002	06/07/17	21/08/17	46
RTOrd - 0010707-39.2016.5.18.0002	26/07/17	10/08/17	15
RTOrd - 0010725-60.2016.5.18.0002	22/08/17	23/08/17	1
RTOrd - 0010743-47.2017.5.18.0002	07/08/17	10/08/17	3
RTOrd - 0010829-86.2015.5.18.0002	08/08/17	23/08/17	15
RTOrd - 0010893-96.2015.5.18.0002	11/07/17	21/08/17	41
RTOrd - 0010947-62.2015.5.18.0002	11/07/17	24/08/17	44
RTOrd - 0010990-96.2015.5.18.0002	11/08/17	15/08/17	4
RTOrd - 0011055-23.2017.5.18.0002	21/08/17	21/08/17	0
RTOrd - 0011084-73.2017.5.18.0002	09/08/17	23/08/17	14
RTOrd - 0011128-29.2016.5.18.0002	25/07/17	01/08/17	7
RTOrd - 0011134-02.2017.5.18.0002	24/08/17	28/08/17	4
RTOrd - 0011208-90.2016.5.18.0002	15/08/17	31/08/17	16
RTOrd - 0011257-34.2016.5.18.0002	25/07/17	02/08/17	8

Legenda:

- Conclusão: Data da conclusão para proferir sentença;
- Sentença: Data da prolação da sentença;
- Prazo: Prazo entre a conclusão e a prolação da sentença.



PRAZO MÉDIO ENTRE O CONCLUSO PARA PROFERIR SENTENÇA E A PROLAÇÃO DA SENTENÇA - 2ª VARA DO TRABALHO DE GOIÂNIA

2ª VARA DO TRABALHO DE GOIÂNIA

ORDINÁRIO

Qtd	Prazo Médio
70	14,46

Nr. Processo	Conclusão	Sentença	Prazo
RTOrd - 0011375-73.2017.5.18.0002	18/08/17	18/08/17	0
RTOrd - 0011443-57.2016.5.18.0002	10/08/17	15/08/17	5
RTOrd - 0011448-79.2016.5.18.0002	17/07/17	01/08/17	15
RTOrd - 0011494-05.2015.5.18.0002	28/08/17	28/08/17	0
RTOrd - 0011502-45.2016.5.18.0002	07/08/17	18/08/17	11
RTOrd - 0011503-93.2017.5.18.0002	31/08/17	31/08/17	0
RTOrd - 0011586-80.2015.5.18.0002	03/08/17	15/08/17	12
RTOrd - 0011606-53.2015.5.18.0008	14/08/17	30/08/17	16
RTOrd - 0011608-07.2016.5.18.0002	11/08/17	15/08/17	4
RTOrd - 0011619-36.2016.5.18.0002	31/07/17	10/08/17	10
RTOrd - 0011662-07.2015.5.18.0002	15/08/17	30/08/17	15
RTOrd - 0011677-39.2016.5.18.0002	09/08/17	10/08/17	1
RTOrd - 0011692-08.2016.5.18.0002	07/08/17	15/08/17	8
RTOrd - 0011703-71.2015.5.18.0002	07/08/17	10/08/17	3
RTOrd - 0011723-28.2016.5.18.0002	18/08/17	18/08/17	0
RTOrd - 0011731-05.2016.5.18.0002	23/08/17	28/08/17	5
RTOrd - 0011753-70.2015.5.18.0011	09/08/17	18/08/17	9
RTOrd - 0011952-85.2016.5.18.0002	25/07/17	02/08/17	8
RTOrd - 0012012-58.2016.5.18.0002	25/07/17	10/08/17	16
RTOrd - 0012051-55.2016.5.18.0002	08/08/17	28/08/17	20
RTOrd - 0012075-83.2016.5.18.0002	29/06/17	21/08/17	53
RTOrd - 0012077-53.2016.5.18.0002	21/08/17	21/08/17	0
RTOrd - 0012171-98.2016.5.18.0002	09/08/17	10/08/17	1

Legenda:
- Conclusão: Data da conclusão para proferir sentença;
- Sentença: Data da prolação da sentença;
- Prazo: Prazo entre a conclusão e a prolação da sentença.



**PRAZO MÉDIO ENTRE O CONCLUSO PARA PROFERIR
SENTENÇA E A PROLAÇÃO DA SENTENÇA - 2ª VARA
DO TRABALHO DE GOIÂNIA**



PRAZO MÉDIO ENTRE O CONCLUSO PARA PROFERIR SENTENÇA E A PROLAÇÃO DA SENTENÇA - 2ª VARA DO TRABALHO DE GOIÂNIA

Data da sentença entre 1/8/2017 e 31/8/2017 23:59:59

RONIE CARLOS BENTO DE SOUSA

ORDINÁRIO

Qtd	Prazo Médio
26	26,5

Nr. Processo	Conclusão	Sentença	Prazo
Pet - 0011229-39.2016.5.18.0011	23/08/17	24/08/17	1
RTAlç - 0010985-06.2017.5.18.0002	17/07/17	21/08/17	35
RTAlç - 0011123-70.2017.5.18.0002	21/08/17	21/08/17	0
RTOrd - 0010015-40.2016.5.18.0002	23/08/17	24/08/17	1
RTOrd - 0010076-95.2016.5.18.0002	28/06/17	21/08/17	54
RTOrd - 0010087-27.2016.5.18.0002	11/07/17	22/08/17	42
RTOrd - 0010353-14.2016.5.18.0002	04/07/17	21/08/17	48
RTOrd - 0010357-51.2016.5.18.0002	05/07/17	21/08/17	47
RTOrd - 0010377-76.2015.5.18.0002	11/07/17	31/08/17	51
RTOrd - 0010425-64.2017.5.18.0002	21/08/17	22/08/17	1
RTOrd - 0010433-80.2013.5.18.0002	28/06/17	30/08/17	63
RTOrd - 0010527-23.2016.5.18.0002	28/06/17	22/08/17	55
RTOrd - 0010540-22.2016.5.18.0002	22/08/17	23/08/17	1
RTOrd - 0010549-81.2016.5.18.0002	16/08/17	28/08/17	12
RTOrd - 0010553-21.2016.5.18.0002	05/07/17	21/08/17	47
RTOrd - 0010565-35.2016.5.18.0002	06/07/17	21/08/17	46
RTOrd - 0010575-79.2016.5.18.0002	17/08/17	17/08/17	0
RTOrd - 0010645-33.2015.5.18.0002	06/07/17	21/08/17	46
RTOrd - 0010725-60.2016.5.18.0002	22/08/17	23/08/17	1
RTOrd - 0010893-96.2015.5.18.0002	11/07/17	21/08/17	41
RTOrd - 0010947-62.2015.5.18.0002	11/07/17	24/08/17	44
RTOrd - 0011055-23.2017.5.18.0002	21/08/17	21/08/17	0

Legenda:

- Conclusão: Data da conclusão para proferir sentença;
- Sentença: Data da prolação da sentença;
- Prazo: Prazo entre a conclusão e a prolação da sentença.



PRAZO MÉDIO ENTRE O CONCLUSO PARA PROFERIR SENTENÇA E A PROLAÇÃO DA SENTENÇA - 2ª VARA DO TRABALHO DE GOIÂNIA

RONIE CARLOS BENTO DE SOUSA

ORDINÁRIO

Qtd	Prazo Médio
26	26,5

Nr. Processo	Conclusão	Sentença	Prazo
RTOrd - 0011503-93.2017.5.18.0002	31/08/17	31/08/17	0
RTOrd - 0011723-28.2016.5.18.0002	18/08/17	18/08/17	0
RTOrd - 0012075-83.2016.5.18.0002	29/06/17	21/08/17	53
RTOrd - 0012077-53.2016.5.18.0002	21/08/17	21/08/17	0

Legenda:
- Conclusão: Data da conclusão para proferir sentença;
- Sentença: Data da prolação da sentença;
- Prazo: Prazo entre a conclusão e a prolação da sentença.

RUI BARBOSA DE CARVALHO SANTOS

ORDINÁRIO

Qtd	Prazo Médio
44	7,34

Nr. Processo	Conclusão	Sentença	Prazo
RTAlç - 0011149-68.2017.5.18.0002	02/08/17	02/08/17	0
RTAlç - 0011156-33.2017.5.18.0011	08/08/17	10/08/17	2
RTAlç - 0011176-51.2017.5.18.0002	17/08/17	18/08/17	1
RTAlç - 0011193-87.2017.5.18.0002	26/07/17	28/08/17	33
RTAlç - 0011268-29.2017.5.18.0002	01/08/17	01/08/17	0
RTOrd - 0010020-28.2017.5.18.0002	15/08/17	15/08/17	0
RTOrd - 0010055-85.2017.5.18.0002	28/08/17	29/08/17	1
RTOrd - 0010180-24.2015.5.18.0002	03/08/17	05/08/17	2
RTOrd - 0010288-19.2016.5.18.0002	26/07/17	03/08/17	8
RTOrd - 0010348-89.2016.5.18.0002	14/08/17	31/08/17	17

Legenda:
- Conclusão: Data da conclusão para proferir sentença;
- Sentença: Data da prolação da sentença;
- Prazo: Prazo entre a conclusão e a prolação da sentença.



PRAZO MÉDIO ENTRE O CONCLUSO PARA PROFERIR SENTENÇA E A PROLAÇÃO DA SENTENÇA - 2ª VARA DO TRABALHO DE GOIÂNIA

RUI BARBOSA DE CARVALHO SANTOS

ORDINÁRIO

Qtd	Prazo Médio
44	7,34

Nr. Processo	Conclusão	Sentença	Prazo
RTOrd - 0010366-13.2016.5.18.0002	16/08/17	18/08/17	2
RTOrd - 0010398-52.2015.5.18.0002	25/07/17	06/08/17	12
RTOrd - 0010532-45.2016.5.18.0002	21/08/17	21/08/17	0
RTOrd - 0010560-13.2016.5.18.0002	16/08/17	16/08/17	0
RTOrd - 0010588-78.2016.5.18.0002	07/08/17	07/08/17	0
RTOrd - 0010609-48.2016.5.18.0004	15/08/17	15/08/17	0
RTOrd - 0010707-39.2016.5.18.0002	26/07/17	10/08/17	15
RTOrd - 0010743-47.2017.5.18.0002	07/08/17	10/08/17	3
RTOrd - 0010829-86.2015.5.18.0002	08/08/17	23/08/17	15
RTOrd - 0010990-96.2015.5.18.0002	11/08/17	15/08/17	4
RTOrd - 0011084-73.2017.5.18.0002	09/08/17	23/08/17	14
RTOrd - 0011128-29.2016.5.18.0002	25/07/17	01/08/17	7
RTOrd - 0011134-02.2017.5.18.0002	24/08/17	28/08/17	4
RTOrd - 0011208-90.2016.5.18.0002	15/08/17	31/08/17	16
RTOrd - 0011257-34.2016.5.18.0002	25/07/17	02/08/17	8
RTOrd - 0011375-73.2017.5.18.0002	18/08/17	18/08/17	0
RTOrd - 0011443-57.2016.5.18.0002	10/08/17	15/08/17	5
RTOrd - 0011448-79.2016.5.18.0002	17/07/17	01/08/17	15
RTOrd - 0011494-05.2015.5.18.0002	28/08/17	28/08/17	0
RTOrd - 0011502-45.2016.5.18.0002	07/08/17	18/08/17	11
RTOrd - 0011586-80.2015.5.18.0002	03/08/17	15/08/17	12
RTOrd - 0011606-53.2015.5.18.0008	14/08/17	30/08/17	16
RTOrd - 0011608-07.2016.5.18.0002	11/08/17	15/08/17	4
RTOrd - 0011619-36.2016.5.18.0002	31/07/17	10/08/17	10
RTOrd - 0011662-07.2015.5.18.0002	15/08/17	30/08/17	15

Legenda:

- Conclusão: Data da conclusão para proferir sentença;
- Sentença: Data da prolação da sentença;
- Prazo: Prazo entre a conclusão e a prolação da sentença.



PRAZO MÉDIO ENTRE O CONCLUSO PARA PROFERIR SENTENÇA E A PROLAÇÃO DA SENTENÇA - 2ª VARA DO TRABALHO DE GOIÂNIA

RUI BARBOSA DE CARVALHO SANTOS

ORDINÁRIO

Qtd	Prazo Médio
44	7,34

Nr. Processo	Conclusão	Sentença	Prazo
RTOOrd - 0011677-39.2016.5.18.0002	09/08/17	10/08/17	1
RTOOrd - 0011692-08.2016.5.18.0002	07/08/17	15/08/17	8
RTOOrd - 0011703-71.2015.5.18.0002	07/08/17	10/08/17	3
RTOOrd - 0011731-05.2016.5.18.0002	23/08/17	28/08/17	5
RTOOrd - 0011753-70.2015.5.18.0011	09/08/17	18/08/17	9
RTOOrd - 0011952-85.2016.5.18.0002	25/07/17	02/08/17	8
RTOOrd - 0012012-58.2016.5.18.0002	25/07/17	10/08/17	16
RTOOrd - 0012051-55.2016.5.18.0002	08/08/17	28/08/17	20
RTOOrd - 0012171-98.2016.5.18.0002	09/08/17	10/08/17	1

Legenda:

- Conclusão: Data da conclusão para proferir sentença;
- Sentença: Data da prolação da sentença;
- Prazo: Prazo entre a conclusão e a prolação da sentença.