

Conceituação

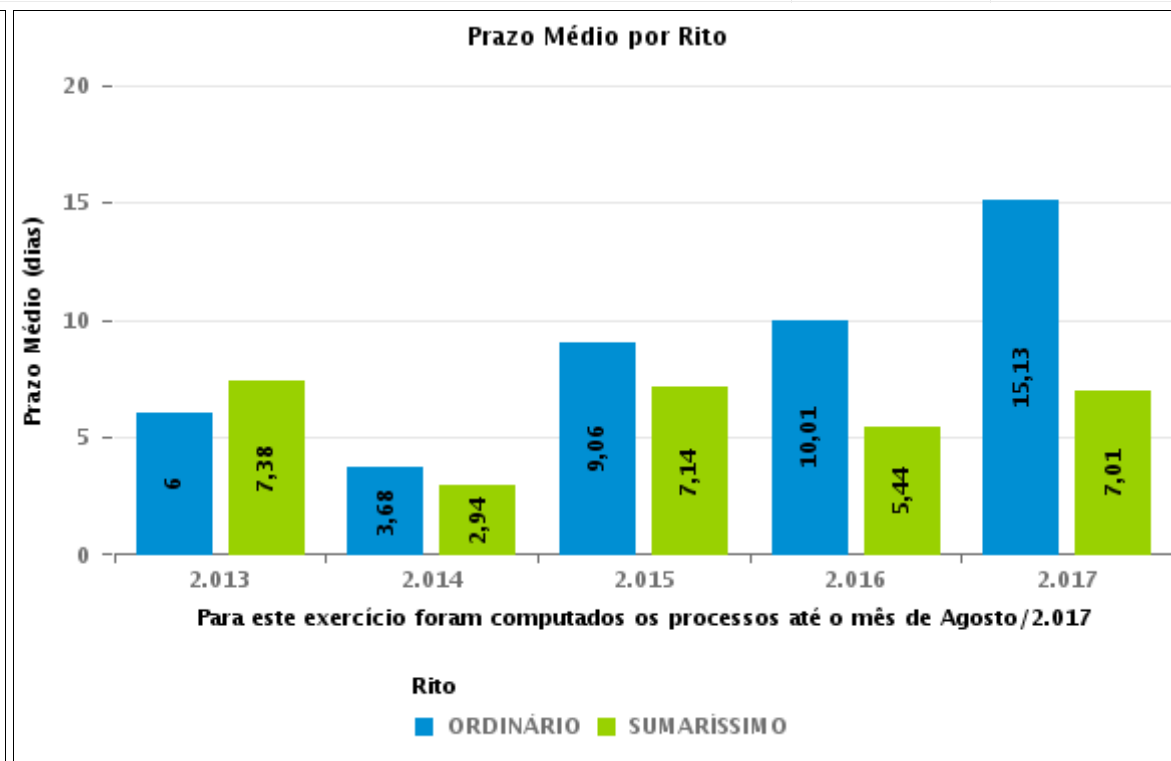
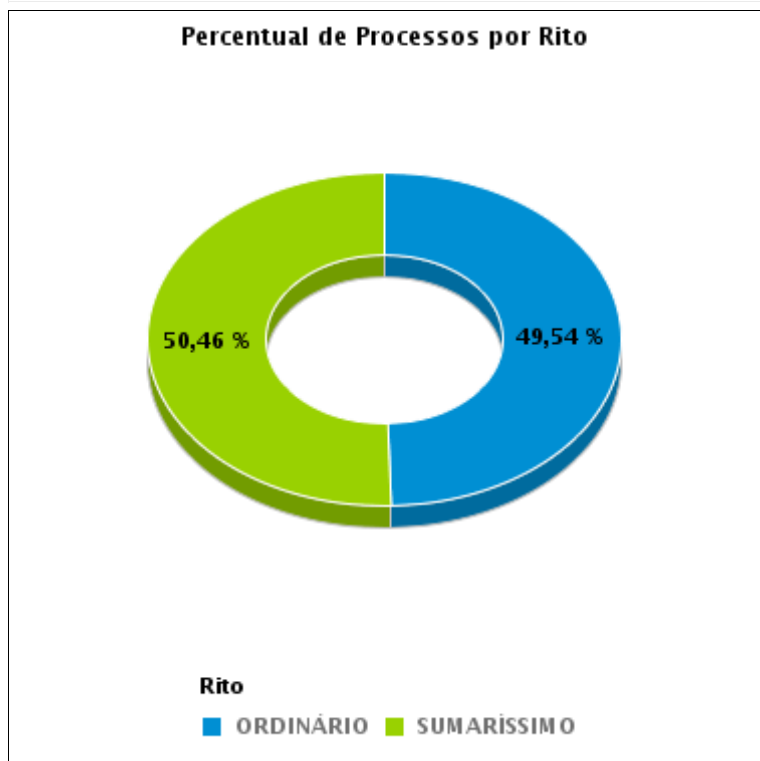
Tema	Prazos Processuais
Relatórios	Evolução Histórica Comparativo por VT Comparativo por Grupo Por Grupo Por VT Por Processo Por Magistrado
Resumo	Apresenta o prazo médio desde o concluso para proferir sentença até a prolação da sentença.
Descrição	O prazo médio é obtido calculando-se a quantidade de dias decorridos desde o movimento de Concluso para Proferir Sentença até a Prolação da Sentença. Os dados são extraídos baseando-se nos itens do e-Gestão: 269 e 90269 - Do Concluso para Proferir Sentença até a Prolação da Sentença na fase de conhecimento – rito sumaríssimo; 270 e 90270 – Do Concluso para Proferir Sentença até a Prolação da Sentença na fase de conhecimento– rito exceto sumaríssimo (ordinário)
Origem da informação	e-Gestão
Critérios e transformações	Coletado do e-Gestão, consolidado, otimizado e classificado para análise.
Análises possíveis	Prazo médio entre o concluso para proferir sentença e a prolação da sentença, detalhado de forma Geral, Por grupo, por VT, Por Processo e Por Magistrado.



EVOLUÇÃO HISTÓRICA DOS PRAZOS PROCESSUAIS ENTRE O CONCLUSO PARA PROFERIR SENTENÇA E A PROLAÇÃO DA SENTENÇA - VARA DO TRABALHO DE GOIATUBA

Data da sentença entre 1/8/2017 e 31/8/2017 23:59:59

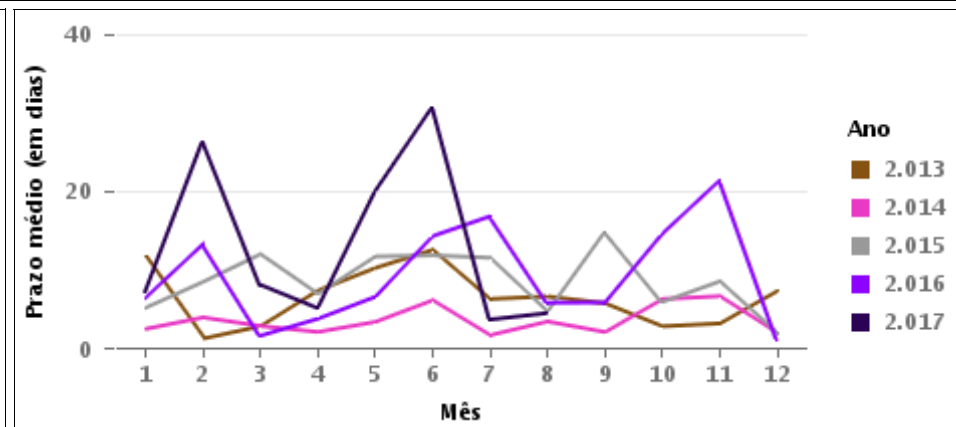
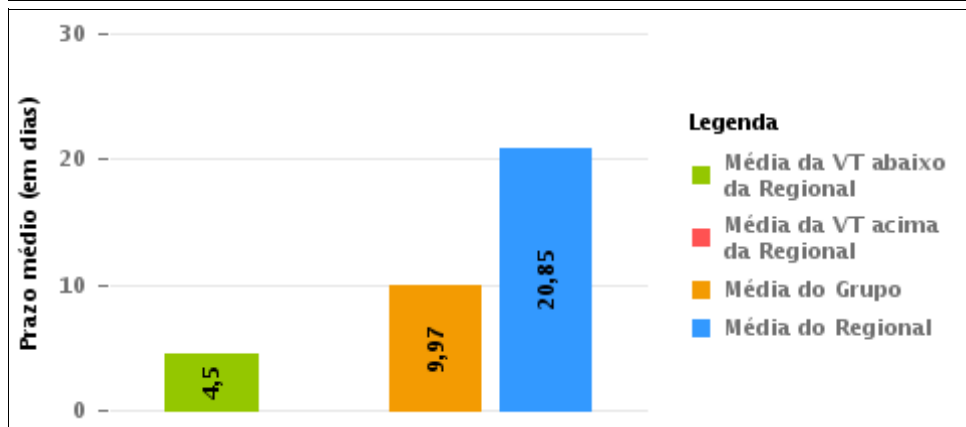
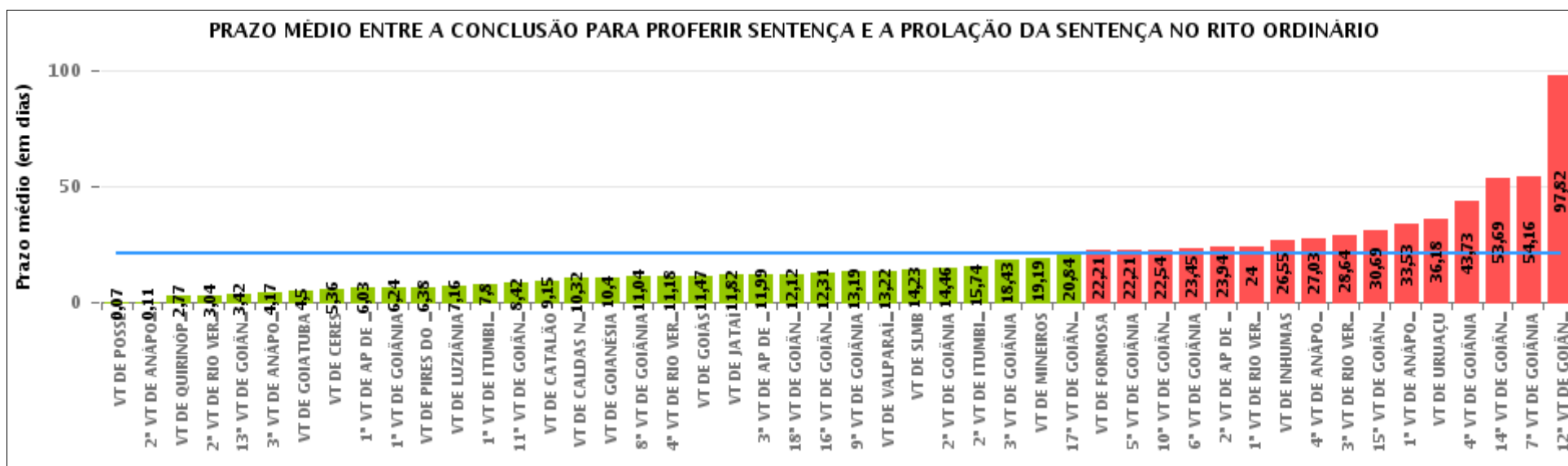
Rito	Qtd	Prazo Médio
ORDINÁRIO	54	4,5
SUMARÍSSIMO	55	3,18
Total/Média	109	3,83





COMPARATIVO DO PRAZO MÉDIO ENTRE O CONCLUSO PARA PROFERIR SENTENÇA E A PROLAÇÃO DA SENTENÇA - VARA DO TRABALHO DE GOIATUBA

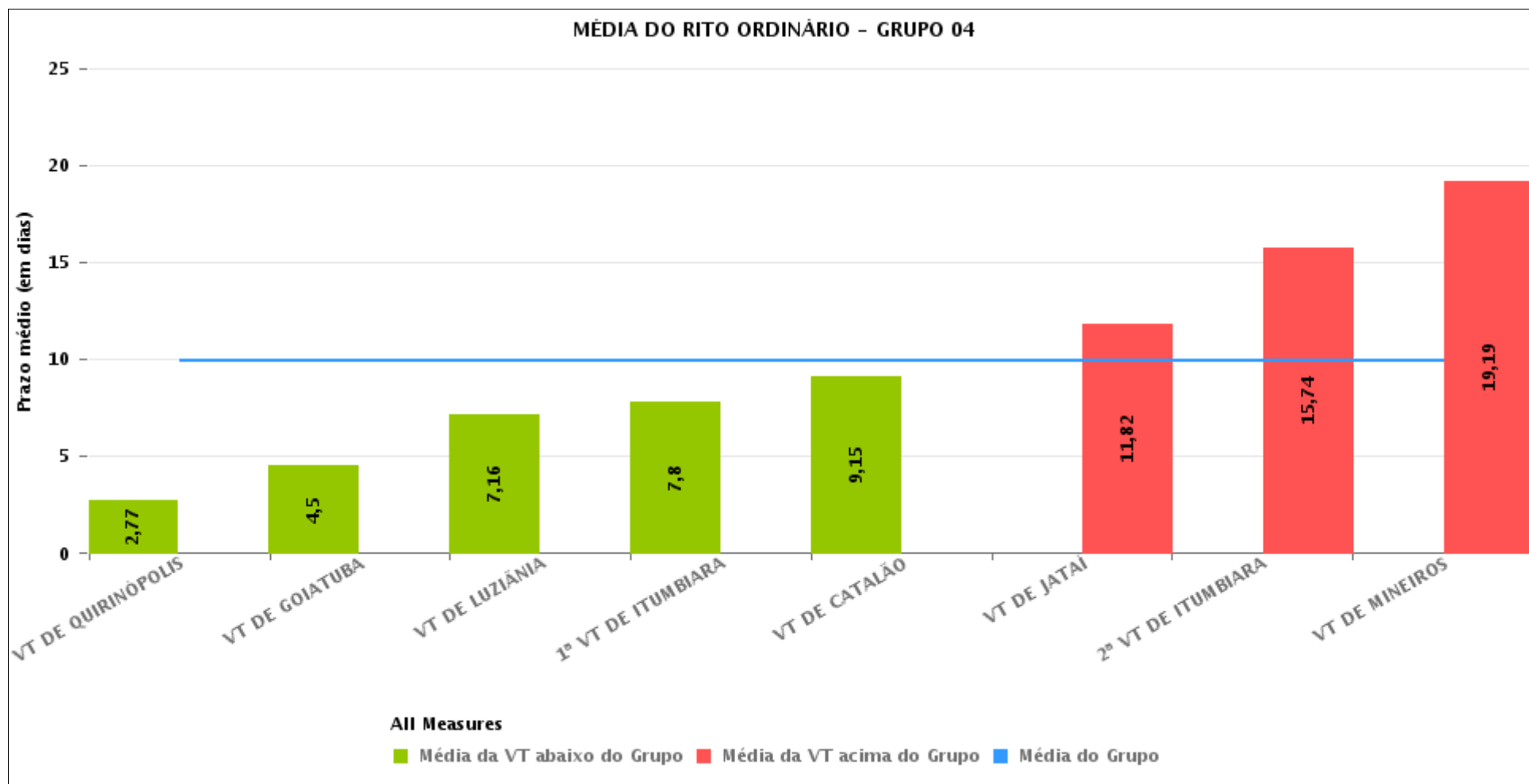
Data da sentença entre 1/8/2017 e 31/8/2017 23:59:59





COMPARATIVO DO PRAZO MÉDIO ENTRE O CONCLUSO PARA PROFERIR SENTENÇA E A PROLAÇÃO DA SENTENÇA ENTRE AS VARAS DO GRUPO

Data da sentença entre 1/8/2017 e 31/8/2017 23:59:59





PRAZO MÉDIO ENTRE O CONCLUSO PARA PROFERIR SENTENÇA E A PROLAÇÃO DA SENTENÇA POR GRUPO

Data da sentença entre 1/8/2017 e 31/8/2017 23:59:59

Rito	Grupo	Qtd. Processos	Prazo Médio (dias)	Ranking
ORDINÁRIO	GRUPO 01	14	0,07	1°
	GRUPO 04	392	9,97	2°
	GRUPO 02	43	13,37	3°
	GRUPO 06	270	13,58	4°
	GRUPO 03	295	16,23	5°
	GRUPO 05	2.016	24,9	6°

<p>Legenda:</p> <p># Grupo 01 – Até 750 VT de Posse</p> <p># Grupo 02 – De 751 a 1000 VT de Formosa VT de Pires do Rio</p> <p># Grupo 03 – De 1001 a 1500 VT de Ceres 1ª VT de Anápolis 2ª VT de Anápolis 3ª VT de Anápolis 4ª VT de Anápolis VT de Caldas Novas</p>	<p># Grupo 04 – De 1501 a 2000 VT de Catalão VT de Goiatuba 1ª VT de Itumbiara 2ª VT de Itumbiara VT de Jataí VT de Luziânia VT de Mineiros VT de Quirinópolis</p> <p># Grupo 05 – De 2001 a 2500 1ª VT de Goiânia 2ª VT de Goiânia 3ª VT de Goiânia 4ª VT de Goiânia 5ª VT de Goiânia 6ª VT de Goiânia 7ª VT de Goiânia</p>	<p>8ª VT de Goiânia 9ª VT de Goiânia 10ª VT de Goiânia 11ª VT de Goiânia 12ª VT de Goiânia 13ª VT de Goiânia 14ª VT de Goiânia 15ª VT de Goiânia 16ª VT de Goiânia 17ª VT de Goiânia 18ª VT de Goiânia VT de Goiás VT de Inhumas 1ª VT de Rio Verde 2ª VT de Rio Verde 3ª VT de Rio Verde 4ª VT de Rio Verde VT de Uruaçu VT de São Luis de Montes Belos VT de Valparaíso de Goiás</p>	<p>#Grupo 06 – A partir de 2500 1ª VT de Aparecida de Goiânia 2ª VT de Aparecida de Goiânia 3ª VT de Aparecida de Goiânia VT de Goianésia</p>
--	--	--	---



PRAZO MÉDIO ENTRE O CONCLUSO PARA PROFERIR SENTENÇA E A PROLAÇÃO DA SENTENÇA DE TODAS AS VARAS DO TRABALHO

Data da sentença entre 1/8/2017 e 31/8/2017 23:59:59

ORDINÁRIO

Qtd. Processos	Prazo Médio (dias)
3.030	20,84

Vara do Trabalho	Qtd Processos	Prazo Médio	Ranking
VARA DO TRABALHO DE POSSE	14	0,07	1°
2ª VARA DO TRABALHO DE ANÁPOLIS	45	0,11	2°
VARA DO TRABALHO DE QUIRINÓPOLIS	35	2,77	3°
2ª VARA DO TRABALHO DE RIO VERDE	67	3,04	4°
13ª VARA DO TRABALHO DE GOIÂNIA	64	3,42	5°
3ª VARA DO TRABALHO DE ANÁPOLIS	46	4,17	6°
VARA DO TRABALHO DE GOIATUBA	54	4,5	7°
VARA DO TRABALHO DE CERES	22	5,36	8°
1ª VARA DO TRABALHO DE APARECIDA DE GOIÂNIA	77	6,03	9°
1ª VARA DO TRABALHO DE GOIÂNIA	76	6,24	10°
VARA DO TRABALHO DE PIRES DO RIO	24	6,38	11°
VARA DO TRABALHO DE LUZIÂNIA	57	7,16	12°
1ª VARA DO TRABALHO DE ITUMBIARA	20	7,8	13°
11ª VARA DO TRABALHO DE GOIÂNIA	86	8,42	14°
VARA DO TRABALHO DE CATALÃO	74	9,15	15°
VARA DO TRABALHO DE CALDAS NOVAS	50	10,32	16°
VARA DO TRABALHO DE GOIANÉSIA	35	10,4	17°
8ª VARA DO TRABALHO DE GOIÂNIA	79	11,04	18°
4ª VARA DO TRABALHO DE RIO VERDE	57	11,18	19°
VARA DO TRABALHO DE GOIÁS	34	11,47	20°
VARA DO TRABALHO DE JATAÍ	62	11,82	21°
3ª VARA DO TRABALHO DE APARECIDA DE GOIÂNIA	79	11,99	22°
18ª VARA DO TRABALHO DE GOIÂNIA	74	12,12	23°
16ª VARA DO TRABALHO DE GOIÂNIA	93	12,31	24°
9ª VARA DO TRABALHO DE GOIÂNIA	91	13,19	25°
VARA DO TRABALHO DE VALPARAÍSO DE GOIÁS	49	13,22	26°



PRAZO MÉDIO ENTRE O CONCLUSO PARA PROFERIR SENTENÇA E A PROLAÇÃO DA SENTENÇA DE TODAS AS VARAS DO TRABALHO

ORDINÁRIO

Qtd. Processos	Prazo Médio (dias)
3.030	20,84

Vara do Trabalho	Qtd Processos	Prazo Médio	Ranking
VARA DO TRABALHO DE SÃO LUIS DE MONTES BELOS	31	14,23	27°
2ª VARA DO TRABALHO DE GOIÂNIA	70	14,46	28°
2ª VARA DO TRABALHO DE ITUMBIARA	38	15,74	29°
3ª VARA DO TRABALHO DE GOIÂNIA	67	18,43	30°
VARA DO TRABALHO DE MINEIROS	52	19,19	31°
17ª VARA DO TRABALHO DE GOIÂNIA	56	20,84	32°
VARA DO TRABALHO DE FORMOSA	19	22,21	33°
5ª VARA DO TRABALHO DE GOIÂNIA	94	22,21	34°
10ª VARA DO TRABALHO DE GOIÂNIA	48	22,54	35°
6ª VARA DO TRABALHO DE GOIÂNIA	62	23,45	36°
2ª VARA DO TRABALHO DE APARECIDA DE GOIÂNIA	79	23,94	37°
1ª VARA DO TRABALHO DE RIO VERDE	100	24	38°
VARA DO TRABALHO DE INHUMAS	71	26,55	39°
4ª VARA DO TRABALHO DE ANÁPOLIS	72	27,03	40°
3ª VARA DO TRABALHO DE RIO VERDE	104	28,64	41°
15ª VARA DO TRABALHO DE GOIÂNIA	89	30,69	42°
1ª VARA DO TRABALHO DE ANÁPOLIS	60	33,53	43°
VARA DO TRABALHO DE URUAÇU	118	36,18	44°
4ª VARA DO TRABALHO DE GOIÂNIA	74	43,73	45°
14ª VARA DO TRABALHO DE GOIÂNIA	84	53,69	46°
7ª VARA DO TRABALHO DE GOIÂNIA	117	54,16	47°
12ª VARA DO TRABALHO DE GOIÂNIA	61	97,82	48°



PRAZO MÉDIO ENTRE O CONCLUSO PARA PROFERIR SENTENÇA E A PROLAÇÃO DA SENTENÇA - VARA DO TRABALHO DE GOIATUBA

Data da sentença entre 1/8/2017 e 31/8/2017 23:59:59

VARA DO TRABALHO DE GOIATUBA

ORDINÁRIO

Qtd	Prazo Médio
54	4,5

Nr. Processo	Conclusão	Sentença	Prazo
ConPag - 0011270-09.2017.5.18.0128	14/08/17	16/08/17	2
RTAlç - 0011184-38.2017.5.18.0128	04/08/17	07/08/17	3
RTAlç - 0011185-23.2017.5.18.0128	04/08/17	07/08/17	3
RTAlç - 0011186-08.2017.5.18.0128	04/08/17	07/08/17	3
RTAlç - 0011188-75.2017.5.18.0128	04/08/17	07/08/17	3
RTAlç - 0011189-60.2017.5.18.0128	04/08/17	07/08/17	3
RTAlç - 0011190-45.2017.5.18.0128	04/08/17	07/08/17	3
RTAlç - 0011191-30.2017.5.18.0128	04/08/17	07/08/17	3
RTAlç - 0011192-15.2017.5.18.0128	04/08/17	07/08/17	3
RTAlç - 0011193-97.2017.5.18.0128	04/08/17	07/08/17	3
RTAlç - 0011194-82.2017.5.18.0128	04/08/17	07/08/17	3
RTAlç - 0011197-37.2017.5.18.0128	04/08/17	07/08/17	3
RTAlç - 0011288-30.2017.5.18.0128	15/08/17	15/08/17	0
RTOrd - 0010317-45.2017.5.18.0128	04/08/17	20/08/17	16
RTOrd - 0010445-65.2017.5.18.0128	07/08/17	15/08/17	8
RTOrd - 0010446-50.2017.5.18.0128	28/08/17	28/08/17	0
RTOrd - 0010503-68.2017.5.18.0128	04/08/17	20/08/17	16
RTOrd - 0010662-11.2017.5.18.0128	09/08/17	09/08/17	0
RTOrd - 0010700-23.2017.5.18.0128	10/08/17	10/08/17	0
RTOrd - 0010745-61.2016.5.18.0128	31/07/17	01/08/17	1
RTOrd - 0010891-68.2017.5.18.0128	23/08/17	24/08/17	1
RTOrd - 0011093-45.2017.5.18.0128	11/08/17	11/08/17	0

Legenda:

- Conclusão: Data da conclusão para proferir sentença;
- Sentença: Data da prolação da sentença;
- Prazo: Prazo entre a conclusão e a prolação da sentença.



PRAZO MÉDIO ENTRE O CONCLUSO PARA PROFERIR SENTENÇA E A PROLAÇÃO DA SENTENÇA - VARA DO TRABALHO DE GOIATUBA

VARA DO TRABALHO DE GOIATUBA

ORDINÁRIO

		Qtd	Prazo Médio
		54	4,5
Nr. Processo	Conclusão	Sentença	Prazo
RTOrd - 0011125-50.2017.5.18.0128	14/08/17	22/08/17	8
RTOrd - 0011126-35.2017.5.18.0128	04/08/17	15/08/17	11
RTOrd - 0011129-87.2017.5.18.0128	04/08/17	15/08/17	11
RTOrd - 0011158-40.2017.5.18.0128	04/08/17	15/08/17	11
RTOrd - 0011161-92.2017.5.18.0128	08/08/17	16/08/17	8
RTOrd - 0011187-90.2017.5.18.0128	04/08/17	20/08/17	16
RTOrd - 0011225-05.2017.5.18.0128	04/08/17	20/08/17	16
RTOrd - 0011234-64.2017.5.18.0128	04/08/17	20/08/17	16
RTOrd - 0011235-49.2017.5.18.0128	04/08/17	21/08/17	17
RTOrd - 0011239-86.2017.5.18.0128	09/08/17	22/08/17	13
RTOrd - 0011254-55.2017.5.18.0128	10/08/17	10/08/17	0
RTOrd - 0011262-32.2017.5.18.0128	03/08/17	08/08/17	5
RTOrd - 0011264-02.2017.5.18.0128	21/08/17	21/08/17	0
RTOrd - 0011268-39.2017.5.18.0128	23/08/17	29/08/17	6
RTOrd - 0011274-46.2017.5.18.0128	23/08/17	24/08/17	1
RTOrd - 0011276-16.2017.5.18.0128	04/08/17	08/08/17	4
RTOrd - 0011278-83.2017.5.18.0128	23/08/17	23/08/17	0
RTOrd - 0011279-68.2017.5.18.0128	23/08/17	23/08/17	0
RTOrd - 0011280-53.2017.5.18.0128	23/08/17	23/08/17	0
RTOrd - 0011281-38.2017.5.18.0128	23/08/17	28/08/17	5
RTOrd - 0011282-23.2017.5.18.0128	24/08/17	24/08/17	0
RTOrd - 0011285-75.2017.5.18.0128	28/08/17	28/08/17	0
RTOrd - 0011300-44.2017.5.18.0128	22/08/17	24/08/17	2
RTOrd - 0011319-50.2017.5.18.0128	28/08/17	28/08/17	0
RTOrd - 0011333-34.2017.5.18.0128	24/08/17	26/08/17	2

Legenda:
- Conclusão: Data da conclusão para proferir sentença;
- Sentença: Data da prolação da sentença;
- Prazo: Prazo entre a conclusão e a prolação da sentença.



PRAZO MÉDIO ENTRE O CONCLUSO PARA PROFERIR SENTENÇA E A PROLAÇÃO DA SENTENÇA - VARA DO TRABALHO DE GOIATUBA

VARA DO TRABALHO DE GOIATUBA

ORDINÁRIO

Qtd	Prazo Médio
54	4,5

Nr. Processo	Conclusão	Sentença	Prazo
RTOOrd - 0011335-04.2017.5.18.0128	24/08/17	24/08/17	0
RTOOrd - 0011344-63.2017.5.18.0128	24/08/17	29/08/17	5
RTOOrd - 0011345-48.2017.5.18.0128	24/08/17	26/08/17	2
RTOOrd - 0011406-06.2017.5.18.0128	21/08/17	22/08/17	1
RTOOrd - 0011423-76.2016.5.18.0128	03/08/17	04/08/17	1
RTOOrd - 0011645-44.2016.5.18.0128	11/08/17	11/08/17	0
RTOOrd - 0012519-29.2016.5.18.0128	03/08/17	08/08/17	5

Legenda:

- Conclusão: Data da conclusão para proferir sentença;
- Sentença: Data da prolação da sentença;
- Prazo: Prazo entre a conclusão e a prolação da sentença.



PRAZO MÉDIO ENTRE O CONCLUSO PARA PROFERIR SENTENÇA E A PROLAÇÃO DA SENTENÇA - VARA DO TRABALHO DE GOIATUBA

Data da sentença entre 1/8/2017 e 31/8/2017 23:59:59

NARAYANA TEIXEIRA HANNAS

ORDINÁRIO

Qtd	Prazo Médio
33	5,88

Nr. Processo	Conclusão	Sentença	Prazo
ConPag - 0011270-09.2017.5.18.0128	14/08/17	16/08/17	2
RTAlç - 0011184-38.2017.5.18.0128	04/08/17	07/08/17	3
RTAlç - 0011185-23.2017.5.18.0128	04/08/17	07/08/17	3
RTAlç - 0011186-08.2017.5.18.0128	04/08/17	07/08/17	3
RTAlç - 0011188-75.2017.5.18.0128	04/08/17	07/08/17	3
RTAlç - 0011189-60.2017.5.18.0128	04/08/17	07/08/17	3
RTAlç - 0011190-45.2017.5.18.0128	04/08/17	07/08/17	3
RTAlç - 0011191-30.2017.5.18.0128	04/08/17	07/08/17	3
RTAlç - 0011192-15.2017.5.18.0128	04/08/17	07/08/17	3
RTAlç - 0011193-97.2017.5.18.0128	04/08/17	07/08/17	3
RTAlç - 0011194-82.2017.5.18.0128	04/08/17	07/08/17	3
RTAlç - 0011197-37.2017.5.18.0128	04/08/17	07/08/17	3
RTAlç - 0011288-30.2017.5.18.0128	15/08/17	15/08/17	0
RTOrd - 0010317-45.2017.5.18.0128	04/08/17	20/08/17	16
RTOrd - 0010445-65.2017.5.18.0128	07/08/17	15/08/17	8
RTOrd - 0010446-50.2017.5.18.0128	28/08/17	28/08/17	0
RTOrd - 0010503-68.2017.5.18.0128	04/08/17	20/08/17	16
RTOrd - 0010745-61.2016.5.18.0128	31/07/17	01/08/17	1
RTOrd - 0011125-50.2017.5.18.0128	14/08/17	22/08/17	8
RTOrd - 0011126-35.2017.5.18.0128	04/08/17	15/08/17	11
RTOrd - 0011129-87.2017.5.18.0128	04/08/17	15/08/17	11
RTOrd - 0011158-40.2017.5.18.0128	04/08/17	15/08/17	11

Legenda:

- Conclusão: Data da conclusão para proferir sentença;
- Sentença: Data da prolação da sentença;
- Prazo: Prazo entre a conclusão e a prolação da sentença.



PRAZO MÉDIO ENTRE O CONCLUSO PARA PROFERIR SENTENÇA E A PROLAÇÃO DA SENTENÇA - VARA DO TRABALHO DE GOIATUBA

NARAYANA TEIXEIRA HANNAS

ORDINÁRIO

Qtd	Prazo Médio
33	5,88

Nr. Processo	Conclusão	Sentença	Prazo
RTOrd - 0011187-90.2017.5.18.0128	04/08/17	20/08/17	16
RTOrd - 0011225-05.2017.5.18.0128	04/08/17	20/08/17	16
RTOrd - 0011234-64.2017.5.18.0128	04/08/17	20/08/17	16
RTOrd - 0011235-49.2017.5.18.0128	04/08/17	21/08/17	17
RTOrd - 0011262-32.2017.5.18.0128	03/08/17	08/08/17	5
RTOrd - 0011264-02.2017.5.18.0128	21/08/17	21/08/17	0
RTOrd - 0011276-16.2017.5.18.0128	04/08/17	08/08/17	4
RTOrd - 0011285-75.2017.5.18.0128	28/08/17	28/08/17	0
RTOrd - 0011300-44.2017.5.18.0128	22/08/17	24/08/17	2
RTOrd - 0011319-50.2017.5.18.0128	28/08/17	28/08/17	0
RTOrd - 0011406-06.2017.5.18.0128	21/08/17	22/08/17	1

Legenda:

- Conclusão: Data da conclusão para proferir sentença;
- Sentença: Data da prolação da sentença;
- Prazo: Prazo entre a conclusão e a prolação da sentença.

RANÚLIO MENDES MOREIRA

ORDINÁRIO

Qtd	Prazo Médio
21	2,33

Nr. Processo	Conclusão	Sentença	Prazo
RTOrd - 0010662-11.2017.5.18.0128	09/08/17	09/08/17	0
RTOrd - 0010700-23.2017.5.18.0128	10/08/17	10/08/17	0
RTOrd - 0010891-68.2017.5.18.0128	23/08/17	24/08/17	1

Legenda:

- Conclusão: Data da conclusão para proferir sentença;
- Sentença: Data da prolação da sentença;
- Prazo: Prazo entre a conclusão e a prolação da sentença.



PRAZO MÉDIO ENTRE O CONCLUSO PARA PROFERIR SENTENÇA E A PROLAÇÃO DA SENTENÇA - VARA DO TRABALHO DE GOIATUBA

RANÚLIO MENDES MOREIRA

ORDINÁRIO

Qtd	Prazo Médio
21	2,33

Nr. Processo	Conclusão	Sentença	Prazo
RTOrd - 0011093-45.2017.5.18.0128	11/08/17	11/08/17	0
RTOrd - 0011161-92.2017.5.18.0128	08/08/17	16/08/17	8
RTOrd - 0011239-86.2017.5.18.0128	09/08/17	22/08/17	13
RTOrd - 0011254-55.2017.5.18.0128	10/08/17	10/08/17	0
RTOrd - 0011268-39.2017.5.18.0128	23/08/17	29/08/17	6
RTOrd - 0011274-46.2017.5.18.0128	23/08/17	24/08/17	1
RTOrd - 0011278-83.2017.5.18.0128	23/08/17	23/08/17	0
RTOrd - 0011279-68.2017.5.18.0128	23/08/17	23/08/17	0
RTOrd - 0011280-53.2017.5.18.0128	23/08/17	23/08/17	0
RTOrd - 0011281-38.2017.5.18.0128	23/08/17	28/08/17	5
RTOrd - 0011282-23.2017.5.18.0128	24/08/17	24/08/17	0
RTOrd - 0011333-34.2017.5.18.0128	24/08/17	26/08/17	2
RTOrd - 0011335-04.2017.5.18.0128	24/08/17	24/08/17	0
RTOrd - 0011344-63.2017.5.18.0128	24/08/17	29/08/17	5
RTOrd - 0011345-48.2017.5.18.0128	24/08/17	26/08/17	2
RTOrd - 0011423-76.2016.5.18.0128	03/08/17	04/08/17	1
RTOrd - 0011645-44.2016.5.18.0128	11/08/17	11/08/17	0
RTOrd - 0012519-29.2016.5.18.0128	03/08/17	08/08/17	5

Legenda:

- Conclusão: Data da conclusão para proferir sentença;
- Sentença: Data da prolação da sentença;
- Prazo: Prazo entre a conclusão e a prolação da sentença.