

Conceituação

Tema	Prazos Processuais
Relatórios	Evolução Histórica Comparativo por VT Comparativo por Grupo Por Grupo Por VT Por Processo Por Magistrado
Resumo	Apresenta o prazo médio desde o ajuizamento da ação até a prolação da sentença.
Descrição	O prazo médio é obtido calculando-se a quantidade de dias decorridos desde o ajuizamento da ação até a prolação da sentença. Os dados são extraídos baseando-se nos itens do e-Gestão: 271 e 90271 - Do ajuizamento da ação até a prolação da sentença, na fase de conhecimento – rito sumaríssimo; 272 e 90272 – Do ajuizamento da ação até a prolação da sentença, na fase de conhecimento – exceto rito sumaríssimo (ordinário)
Origem da informação	e-Gestão
Critérios e transformações	Coletado do e-Gestão, consolidado, otimizado e classificado para análise.
Análises possíveis	Prazo médio entre o ajuizamento da ação até a prolação da sentença, detalhado de forma Geral, Por grupo, Por VT, Por Processo e Por Magistrado

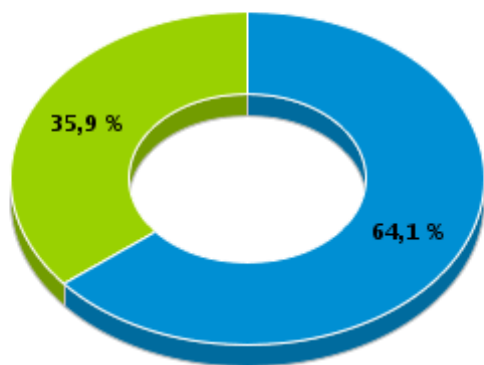


EVOLUÇÃO HISTÓRICA DOS PRAZOS PROCESSUAIS ENTRE O AJUIZAMENTO E A PROLAÇÃO DA SENTENÇA - VARA DO TRABALHO DE QUIRINÓPOLIS

Data da sentença entre 1/8/2017 e 31/8/2017 23:59:59

Rito	Qtd	Prazo Médio
ORDINÁRIO	75	122,15
SUMARÍSSIMO	42	27,9
Total/Média	117	88,32

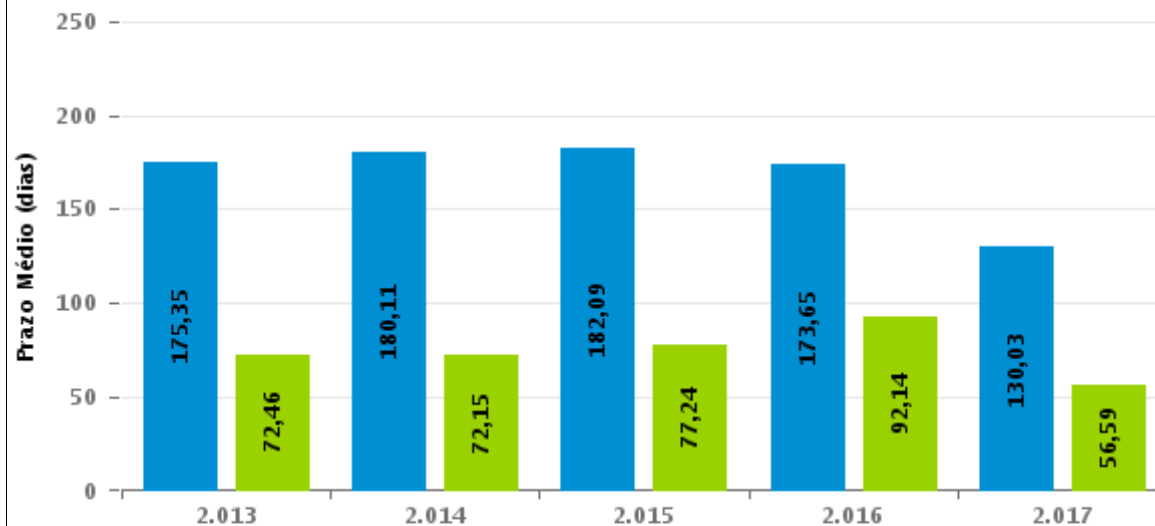
Percentual de Processos por Rito



Rito

■ ORDINÁRIO ■ SUMARÍSSIMO

Prazo Médio por Rito



Para este exercício foram computados os processos até o mês de Agosto/2.017

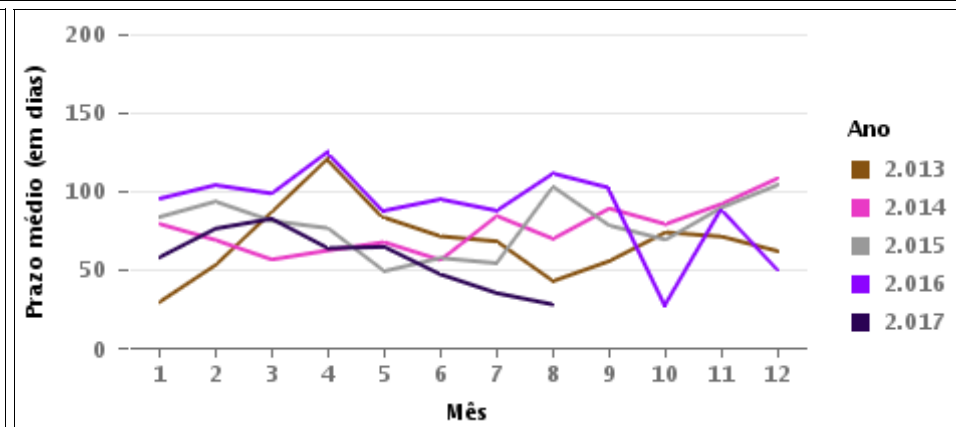
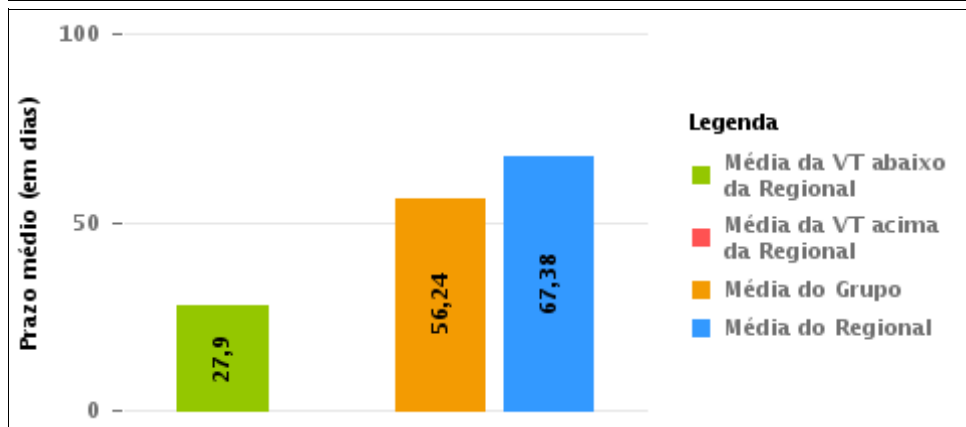
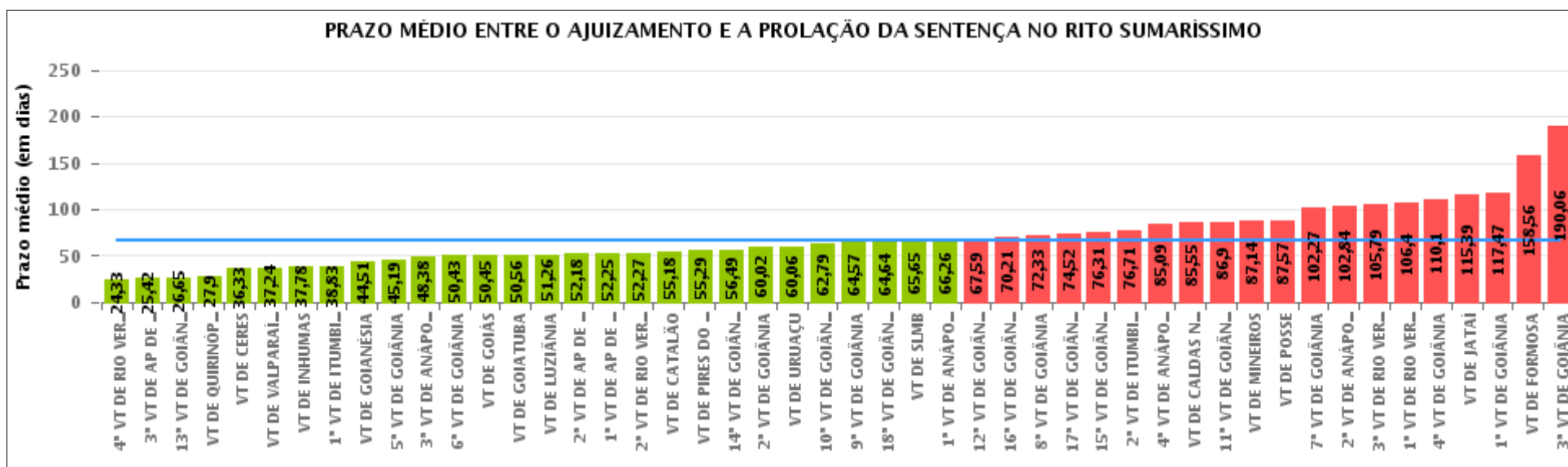
Rito

■ ORDINÁRIO ■ SUMARÍSSIMO



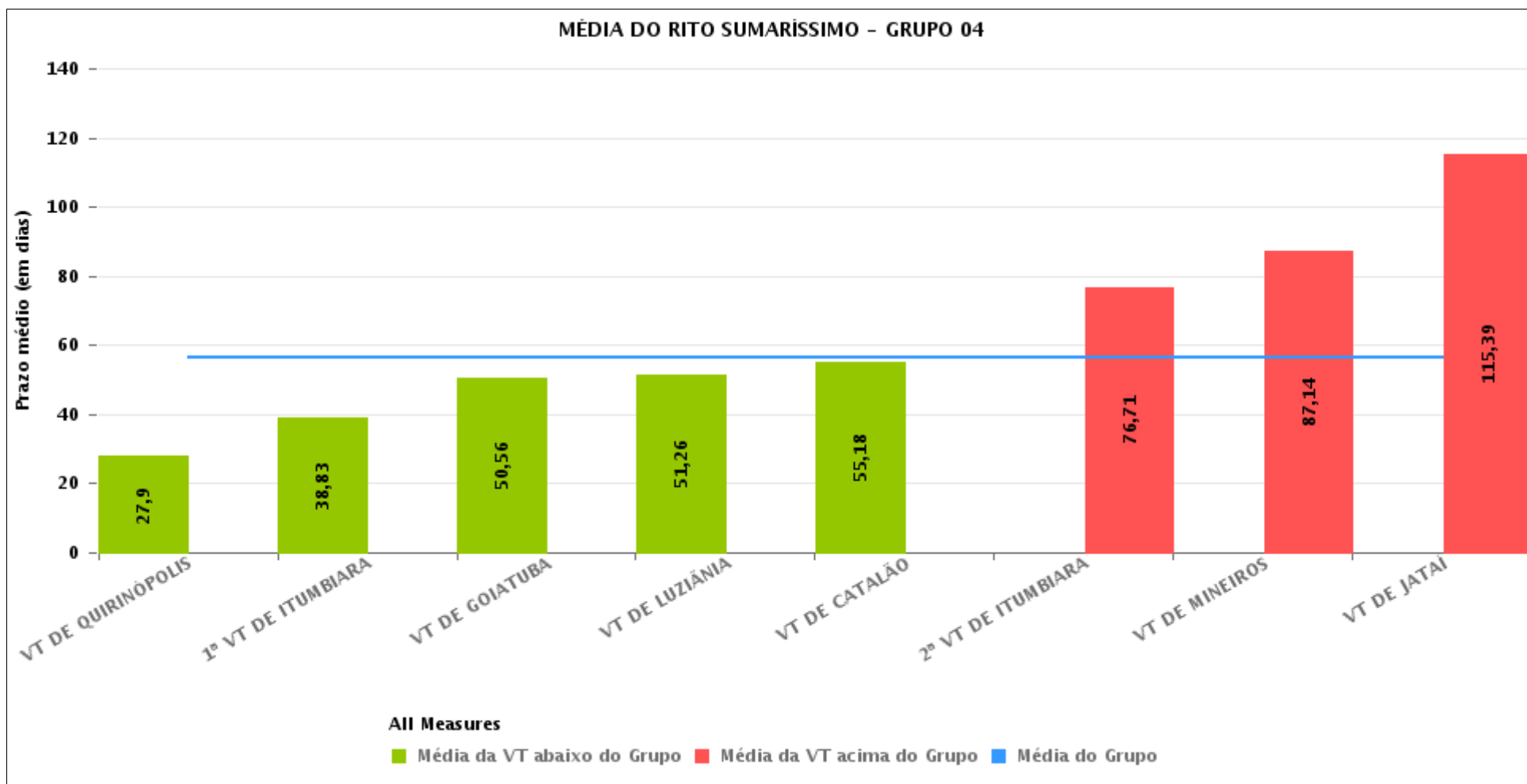
COMPARATIVO DO PRAZO MÉDIO ENTRE O AJUIZAMENTO E A PROLAÇÃO DA SENTENÇA - VARA DO TRABALHO DE QUIRINÓPOLIS

Data da sentença entre 1/8/2017 e 31/8/2017 23:59:59



COMPARATIVO DO PRAZO MÉDIO ENTRE O AJUIZAMENTO E A PROLAÇÃO DA SENTENÇA ENTRE AS VARAS DO GRUPO

Data da sentença entre 1/8/2017 e 31/8/2017 23:59:59





PRAZO MÉDIO ENTRE O AJUIZAMENTO E A PROLAÇÃO DA SENTENÇA POR GRUPO

Data da sentença entre 1/8/2017 e 31/8/2017 23:59:59

Rito	Grupo	Qtd. Processos	Prazo Médio (dias)	Ranking
SUMARÍSSIMO	GRUPO 06	343	44,47	1°
	GRUPO 04	624	56,24	2°
	GRUPO 03	394	68,31	3°
	GRUPO 05	2.027	73,64	4°
	GRUPO 01	23	87,57	5°
	GRUPO 02	30	110,37	6°

<p>Legenda:</p> <p># Grupo 01 – Até 750 VT de Posse</p> <p># Grupo 02 – De 751 a 1000 VT de Formosa VT de Pires do Rio</p> <p># Grupo 03 – De 1001 a 1500 VT de Ceres 1ª VT de Anápolis 2ª VT de Anápolis 3ª VT de Anápolis 4ª VT de Anápolis VT de Caldas Novas</p>	<p># Grupo 04 – De 1501 a 2000 VT de Catalão VT de Goiatuba 1ª VT de Itumbiara 2ª VT de Itumbiara VT de Jataí VT de Luziânia VT de Mineiros VT de Quirinópolis</p> <p># Grupo 05 – De 2001 a 2500 1ª VT de Goiânia 2ª VT de Goiânia 3ª VT de Goiânia 4ª VT de Goiânia 5ª VT de Goiânia 6ª VT de Goiânia 7ª VT de Goiânia</p>	<p>8ª VT de Goiânia 9ª VT de Goiânia 10ª VT de Goiânia 11ª VT de Goiânia 12ª VT de Goiânia 13ª VT de Goiânia 14ª VT de Goiânia 15ª VT de Goiânia 16ª VT de Goiânia 17ª VT de Goiânia 18ª VT de Goiânia VT de Goiás VT de Inhumas 1ª VT de Rio Verde 2ª VT de Rio Verde 3ª VT de Rio Verde 4ª VT de Rio Verde VT de Uruaçu VT de São Luis de Montes Belos VT de Valparaíso de Goiás</p>	<p>#Grupo 06 – A partir de 2500 1ª VT de Aparecida de Goiânia 2ª VT de Aparecida de Goiânia 3ª VT de Aparecida de Goiânia VT de Goianésia</p>
----------------------------------------------------------------------------------------------------------------------------------------------------------------------------------------------------------------------------------------------------------------------------------------------------------	------------------------------------------------------------------------------------------------------------------------------------------------------------------------------------------------------------------------------------------------------------------------------------------------------------------------------------------------------------------------------------------	--------------------------------------------------------------------------------------------------------------------------------------------------------------------------------------------------------------------------------------------------------------------------------------------------------------------------------------------------------------------------------------------------------------------------------------------------------------------	---------------------------------------------------------------------------------------------------------------------------------------------------------------



PRAZO MÉDIO ENTRE O AJUIZAMENTO E A PROLAÇÃO DA SENTENÇA DE TODAS AS VARAS DO TRABALHO

Data da sentença entre 1/8/2017 e 31/8/2017 23:59:59

SUMARÍSSIMO

Qtd. Processos	Prazo Médio (dias)
3.441	67,38

Vara do Trabalho	Qtd Processos	Prazo Médio	Ranking
4ª VARA DO TRABALHO DE RIO VERDE	42	24,33	1º
3ª VARA DO TRABALHO DE APARECIDA DE GOIÂNIA	85	25,42	2º
13ª VARA DO TRABALHO DE GOIÂNIA	85	26,65	3º
VARA DO TRABALHO DE QUIRINÓPOLIS	42	27,9	4º
VARA DO TRABALHO DE CERES	63	36,33	5º
VARA DO TRABALHO DE VALPARAÍSO DE GOIÁS	83	37,24	6º
VARA DO TRABALHO DE INHUMAS	36	37,78	7º
1ª VARA DO TRABALHO DE ITUMBIARA	92	38,83	8º
VARA DO TRABALHO DE GOIANÉSIA	49	44,51	9º
5ª VARA DO TRABALHO DE GOIÂNIA	70	45,19	10º
3ª VARA DO TRABALHO DE ANÁPOLIS	86	48,38	11º
6ª VARA DO TRABALHO DE GOIÂNIA	63	50,43	12º
VARA DO TRABALHO DE GOIÁS	67	50,45	13º
VARA DO TRABALHO DE GOIATUBA	105	50,56	14º
VARA DO TRABALHO DE LUZIÂNIA	159	51,26	15º
2ª VARA DO TRABALHO DE APARECIDA DE GOIÂNIA	114	52,18	16º
1ª VARA DO TRABALHO DE APARECIDA DE GOIÂNIA	95	52,25	17º
2ª VARA DO TRABALHO DE RIO VERDE	56	52,27	18º
VARA DO TRABALHO DE CATALÃO	117	55,18	19º
VARA DO TRABALHO DE PIRES DO RIO	14	55,29	20º
14ª VARA DO TRABALHO DE GOIÂNIA	72	56,49	21º
2ª VARA DO TRABALHO DE GOIÂNIA	66	60,02	22º
VARA DO TRABALHO DE URUAÇU	154	60,06	23º
10ª VARA DO TRABALHO DE GOIÂNIA	63	62,79	24º
9ª VARA DO TRABALHO DE GOIÂNIA	108	64,57	25º
18ª VARA DO TRABALHO DE GOIÂNIA	61	64,64	26º



PRAZO MÉDIO ENTRE O AJUIZAMENTO E A PROLAÇÃO DA SENTENÇA DE TODAS AS VARAS DO TRABALHO

SUMARÍSSIMO

Qtd. Processos	Prazo Médio (dias)
3.441	67,38

Vara do Trabalho	Qtd Processos	Prazo Médio	Ranking
VARA DO TRABALHO DE SÃO LUIS DE MONTES BELOS	48	65,65	27°
1ª VARA DO TRABALHO DE ANÁPOLIS	69	66,26	28°
12ª VARA DO TRABALHO DE GOIÂNIA	68	67,59	29°
16ª VARA DO TRABALHO DE GOIÂNIA	87	70,21	30°
8ª VARA DO TRABALHO DE GOIÂNIA	78	72,33	31°
17ª VARA DO TRABALHO DE GOIÂNIA	86	74,52	32°
15ª VARA DO TRABALHO DE GOIÂNIA	96	76,31	33°
2ª VARA DO TRABALHO DE ITUMBIARA	35	76,71	34°
4ª VARA DO TRABALHO DE ANÁPOLIS	66	85,09	35°
VARA DO TRABALHO DE CALDAS NOVAS	60	85,55	36°
11ª VARA DO TRABALHO DE GOIÂNIA	91	86,9	37°
VARA DO TRABALHO DE MINEIROS	28	87,14	38°
VARA DO TRABALHO DE POSSE	23	87,57	39°
7ª VARA DO TRABALHO DE GOIÂNIA	79	102,27	40°
2ª VARA DO TRABALHO DE ANÁPOLIS	50	102,84	41°
3ª VARA DO TRABALHO DE RIO VERDE	53	105,79	42°
1ª VARA DO TRABALHO DE RIO VERDE	50	106,4	43°
4ª VARA DO TRABALHO DE GOIÂNIA	86	110,1	44°
VARA DO TRABALHO DE JATAÍ	46	115,39	45°
1ª VARA DO TRABALHO DE GOIÂNIA	95	117,47	46°
VARA DO TRABALHO DE FORMOSA	16	158,56	47°
3ª VARA DO TRABALHO DE GOIÂNIA	84	190,06	48°



PRAZO MÉDIO ENTRE O AJUIZAMENTO E A PROLAÇÃO DA SENTENÇA - VARA DO TRABALHO DE QUIRINÓPOLIS

Data da sentença entre 1/8/2017 e 31/8/2017 23:59:59

VARA DO TRABALHO DE QUIRINÓPOLIS

SUMARÍSSIMO

Qtd	Prazo Médio
42	27,9

Nr. Processo	Ajuiz.	Sentença	Prazo
RTSum - 0010592-88.2017.5.18.0129	24/05/17	08/08/17	76
RTSum - 0010737-47.2017.5.18.0129	23/06/17	23/08/17	61
RTSum - 0010761-75.2017.5.18.0129	03/07/17	06/08/17	34
RTSum - 0010798-05.2017.5.18.0129	06/07/17	09/08/17	34
RTSum - 0010800-72.2017.5.18.0129	06/07/17	21/08/17	46
RTSum - 0010801-57.2017.5.18.0129	06/07/17	01/08/17	26
RTSum - 0010803-27.2017.5.18.0129	06/07/17	08/08/17	33
RTSum - 0010804-12.2017.5.18.0129	06/07/17	08/08/17	33
RTSum - 0010811-04.2017.5.18.0129	07/07/17	10/08/17	34
RTSum - 0010828-40.2017.5.18.0129	10/07/17	15/08/17	36
RTSum - 0010851-83.2017.5.18.0129	13/07/17	23/08/17	41
RTSum - 0010852-68.2017.5.18.0129	13/07/17	21/08/17	39
RTSum - 0010864-82.2017.5.18.0129	13/07/17	21/08/17	39
RTSum - 0010865-67.2017.5.18.0129	13/07/17	21/08/17	39
RTSum - 0010866-52.2017.5.18.0129	13/07/17	22/08/17	40
RTSum - 0010867-37.2017.5.18.0129	13/07/17	09/08/17	27
RTSum - 0010868-22.2017.5.18.0129	14/07/17	15/08/17	32
RTSum - 0010872-59.2017.5.18.0129	14/07/17	06/08/17	23
RTSum - 0010874-29.2017.5.18.0129	15/07/17	06/08/17	22
RTSum - 0010894-20.2017.5.18.0129	18/07/17	02/08/17	15
RTSum - 0010895-05.2017.5.18.0129	18/07/17	01/08/17	14

Legenda:

Ajuiz. Data do Ajuizamento;

Sentença: Data da prolação da sentença;

Prazo: Prazo para a entrega da prestação jurisdicional.



PRAZO MÉDIO ENTRE O AJUIZAMENTO E A PROLAÇÃO DA SENTENÇA - VARA DO TRABALHO DE QUIRINÓPOLIS

VARA DO TRABALHO DE QUIRINÓPOLIS

SUMARÍSSIMO

Qtd	Prazo Médio
42	27,9

Nr. Processo	Ajuiz.	Sentença	Prazo
RTSum - 0010896-87.2017.5.18.0129	19/07/17	15/08/17	27
RTSum - 0010898-57.2017.5.18.0129	19/07/17	15/08/17	27
RTSum - 0010908-04.2017.5.18.0129	20/07/17	15/08/17	26
RTSum - 0010910-71.2017.5.18.0129	20/07/17	09/08/17	20
RTSum - 0010912-41.2017.5.18.0129	20/07/17	15/08/17	26
RTSum - 0010914-11.2017.5.18.0129	20/07/17	15/08/17	26
RTSum - 0010922-85.2017.5.18.0129	21/07/17	21/08/17	31
RTSum - 0010945-31.2017.5.18.0129	26/07/17	23/08/17	28
RTSum - 0010948-83.2017.5.18.0129	26/07/17	15/08/17	20
RTSum - 0010949-68.2017.5.18.0129	26/07/17	08/08/17	13
RTSum - 0010952-23.2017.5.18.0129	26/07/17	15/08/17	20
RTSum - 0010956-60.2017.5.18.0129	26/07/17	09/08/17	14
RTSum - 0010957-45.2017.5.18.0129	26/07/17	09/08/17	14
RTSum - 0010959-15.2017.5.18.0129	26/07/17	09/08/17	14
RTSum - 0010961-82.2017.5.18.0129	26/07/17	09/08/17	14
RTSum - 0010963-52.2017.5.18.0129	26/07/17	09/08/17	14
RTSum - 0010965-22.2017.5.18.0129	26/07/17	09/08/17	14
RTSum - 0010967-89.2017.5.18.0129	26/07/17	15/08/17	20
RTSum - 0010968-74.2017.5.18.0129	26/07/17	15/08/17	20
RTSum - 0010969-59.2017.5.18.0129	26/07/17	15/08/17	20
RTSum - 0010992-05.2017.5.18.0129	01/08/17	21/08/17	20

Legenda:

Ajuiz. Data do Ajuizamento;

Sentença: Data da prolação da sentença;

Prazo: Prazo para a entrega da prestação jurisdicional.



PRAZO MÉDIO ENTRE O AJUIZAMENTO E A PROLAÇÃO DA SENTENÇA - VARA DO TRABALHO DE QUIRINÓPOLIS

Data da sentença entre 1/8/2017 e 31/8/2017 23:59:59

ROSANE GOMES DE MENEZES LEITE

SUMARÍSSIMO

Qtd	Prazo Médio
1	15

Nr. Processo	Ajuiz.	Sentença	Prazo
RTSum - 0010894-20.2017.5.18.0129	18/07/17	02/08/17	15

Legenda:
Ajuiz. Data do Ajuizamento;
Sentença: Data da prolação da sentença;
Prazo: Prazo para a entrega da prestação jurisdicional.

THAÍS MEIRELES PEREIRA VILLA VERDE

SUMARÍSSIMO

Qtd	Prazo Médio
41	28,22

Nr. Processo	Ajuiz.	Sentença	Prazo
RTSum - 0010592-88.2017.5.18.0129	24/05/17	08/08/17	76
RTSum - 0010737-47.2017.5.18.0129	23/06/17	23/08/17	61
RTSum - 0010761-75.2017.5.18.0129	03/07/17	06/08/17	34
RTSum - 0010798-05.2017.5.18.0129	06/07/17	09/08/17	34
RTSum - 0010800-72.2017.5.18.0129	06/07/17	21/08/17	46
RTSum - 0010801-57.2017.5.18.0129	06/07/17	01/08/17	26
RTSum - 0010803-27.2017.5.18.0129	06/07/17	08/08/17	33
RTSum - 0010804-12.2017.5.18.0129	06/07/17	08/08/17	33

Legenda:
Ajuiz. Data do Ajuizamento;
Sentença: Data da prolação da sentença;
Prazo: Prazo para a entrega da prestação jurisdicional.



**PRAZO MÉDIO ENTRE O AJUIZAMENTO E A
PROLAÇÃO DA SENTENÇA - VARA DO TRABALHO DE
QUIRINÓPOLIS**

**THAÍS MEIRELES PEREIRA VILLA
VERDE**

SUMARÍSSIMO

Qtd	Prazo Médio
41	28,22

Nr. Processo	Ajuiz.	Sentença	Prazo
RTSum - 0010811-04.2017.5.18.0129	07/07/17	10/08/17	34
RTSum - 0010828-40.2017.5.18.0129	10/07/17	15/08/17	36
RTSum - 0010851-83.2017.5.18.0129	13/07/17	23/08/17	41
RTSum - 0010852-68.2017.5.18.0129	13/07/17	21/08/17	39
RTSum - 0010864-82.2017.5.18.0129	13/07/17	21/08/17	39
RTSum - 0010865-67.2017.5.18.0129	13/07/17	21/08/17	39
RTSum - 0010866-52.2017.5.18.0129	13/07/17	22/08/17	40
RTSum - 0010867-37.2017.5.18.0129	13/07/17	09/08/17	27
RTSum - 0010868-22.2017.5.18.0129	14/07/17	15/08/17	32
RTSum - 0010872-59.2017.5.18.0129	14/07/17	06/08/17	23
RTSum - 0010874-29.2017.5.18.0129	15/07/17	06/08/17	22
RTSum - 0010895-05.2017.5.18.0129	18/07/17	01/08/17	14
RTSum - 0010896-87.2017.5.18.0129	19/07/17	15/08/17	27
RTSum - 0010898-57.2017.5.18.0129	19/07/17	15/08/17	27
RTSum - 0010908-04.2017.5.18.0129	20/07/17	15/08/17	26
RTSum - 0010910-71.2017.5.18.0129	20/07/17	09/08/17	20
RTSum - 0010912-41.2017.5.18.0129	20/07/17	15/08/17	26
RTSum - 0010914-11.2017.5.18.0129	20/07/17	15/08/17	26
RTSum - 0010922-85.2017.5.18.0129	21/07/17	21/08/17	31
RTSum - 0010945-31.2017.5.18.0129	26/07/17	23/08/17	28
RTSum - 0010948-83.2017.5.18.0129	26/07/17	15/08/17	20
RTSum - 0010949-68.2017.5.18.0129	26/07/17	08/08/17	13
RTSum - 0010952-23.2017.5.18.0129	26/07/17	15/08/17	20
RTSum - 0010956-60.2017.5.18.0129	26/07/17	09/08/17	14

Legenda:

Ajuiz. Data do Ajuizamento;

Sentença: Data da prolação da sentença;

Prazo: Prazo para a entrega da prestação jurisdicional.



**PRAZO MÉDIO ENTRE O AJUIZAMENTO E A
PROLAÇÃO DA SENTENÇA - VARA DO TRABALHO DE
QUIRINÓPOLIS**

**THAÍS MEIRELES PEREIRA VILLA
VERDE**

SUMARÍSSIMO

Qtd	Prazo Médio
41	28,22

Nr. Processo	Ajuiz.	Sentença	Prazo
RTSum - 0010957-45.2017.5.18.0129	26/07/17	09/08/17	14
RTSum - 0010959-15.2017.5.18.0129	26/07/17	09/08/17	14
RTSum - 0010961-82.2017.5.18.0129	26/07/17	09/08/17	14
RTSum - 0010963-52.2017.5.18.0129	26/07/17	09/08/17	14
RTSum - 0010965-22.2017.5.18.0129	26/07/17	09/08/17	14
RTSum - 0010967-89.2017.5.18.0129	26/07/17	15/08/17	20
RTSum - 0010968-74.2017.5.18.0129	26/07/17	15/08/17	20
RTSum - 0010969-59.2017.5.18.0129	26/07/17	15/08/17	20
RTSum - 0010992-05.2017.5.18.0129	01/08/17	21/08/17	20

Legenda:

Ajuiz. Data do Ajuizamento;

Sentença: Data da prolação da sentença;

Prazo: Prazo para a entrega da prestação jurisdicional.