

Conceituação

Tema	Prazos Processuais
Relatórios	Evolução Histórica Comparativo por VT Comparativo por Grupo Por Grupo Por VT Por Processo
Resumo	Apresenta o prazo médio desde o ajuizamento da ação até realização da primeira audiência.
Descrição	O prazo médio é obtido calculando-se a quantidade de dias decorridos desde o ajuizamento até a realização da 1ª audiência. Os dados são extraídos baseando-se nos itens do e-Gestão: 263 e 90263 - Do ajuizamento da ação até a realização da 1ª audiência na fase de conhecimento – rito sumaríssimo; 264 e 90264 – Do ajuizamento da ação até a realização da 1ª audiência na fase de conhecimento – exceto rito sumaríssimo (ordinário)
Origem da informação	e-Gestão
Critérios e transformações	Coletado do e-Gestão, consolidado, otimizado e classificado para análise.
Análises possíveis	Prazo médio entre o ajuizamento da ação e a realização da primeira audiência, detalhado de forma Geral, Por grupo, por VT e Por Processo.

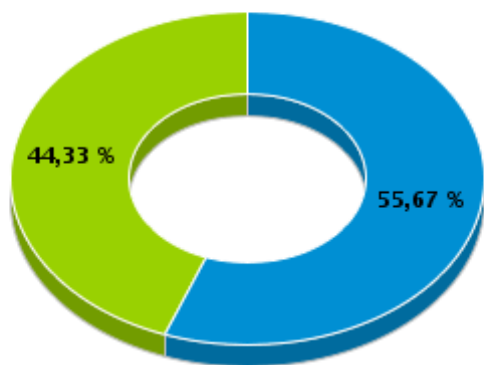


EVOLUÇÃO HISTÓRICA DOS PRAZOS PROCESSUAIS PARA REALIZAÇÃO DA 1ª AUDIÊNCIA - VARA DO TRABALHO DE GOIATUBA

Data da 1ª audiência entre 1/9/2017 e 30/9/2017 23:59:59

Rito	Qtd	Prazo Médio
ORDINÁRIO	54	23,69
SUMARÍSSIMO	43	22,49
Total/Média	97	23,15

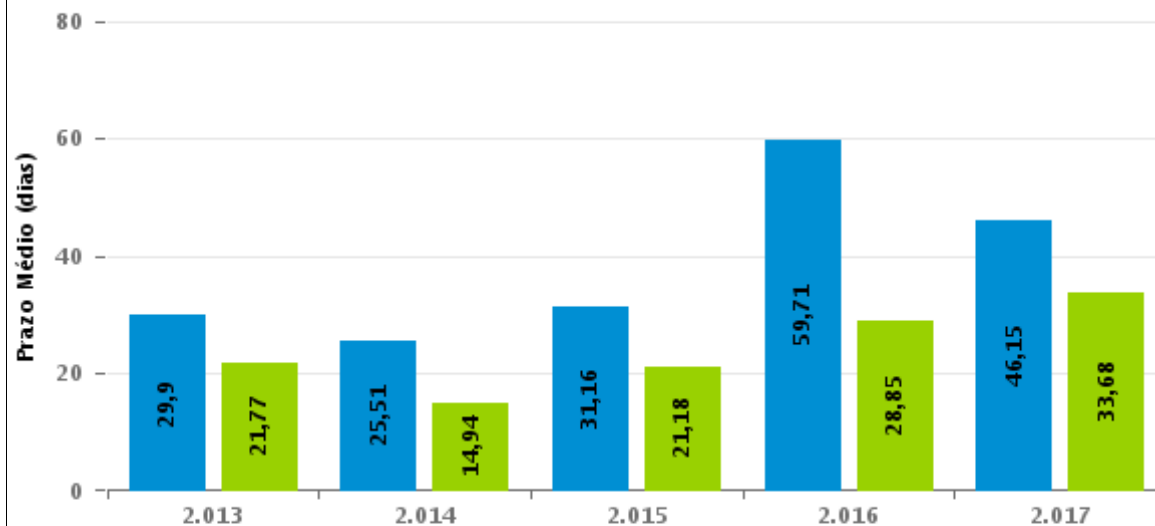
Percentual de Processos por Rito



Rito

■ ORDINÁRIO ■ SUMARÍSSIMO

Prazo Médio por Rito



Para este exercício foram computados os processos até o mês de Setembro/2.017

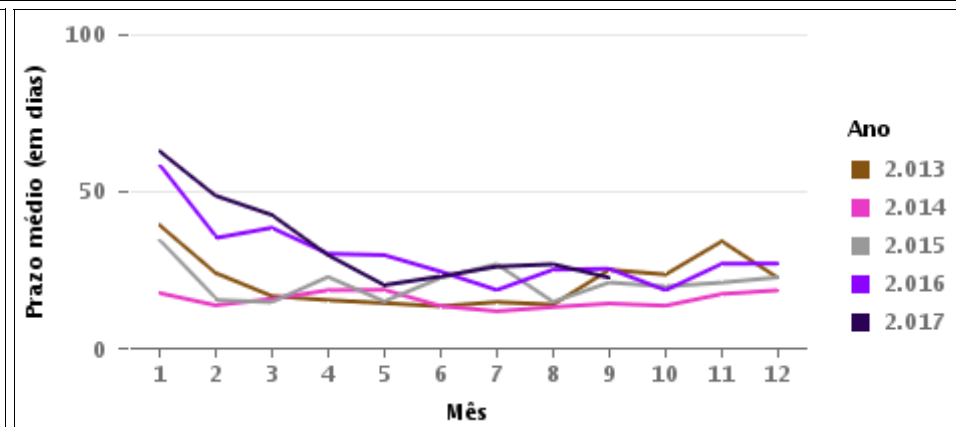
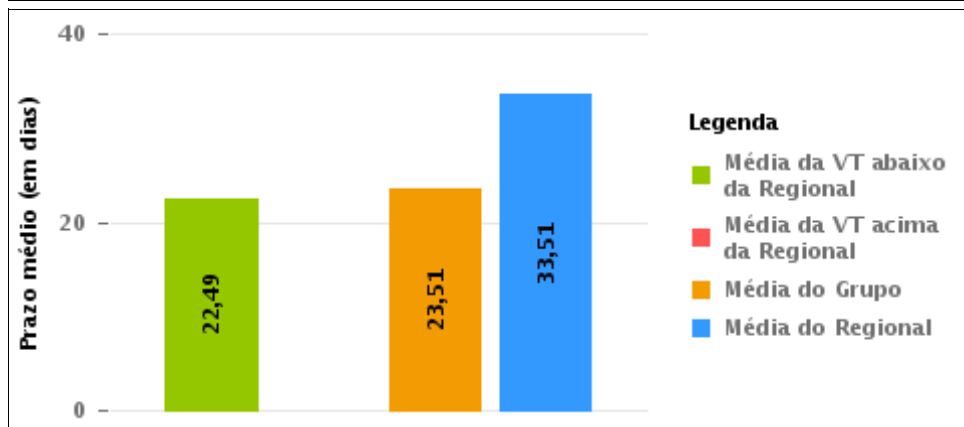
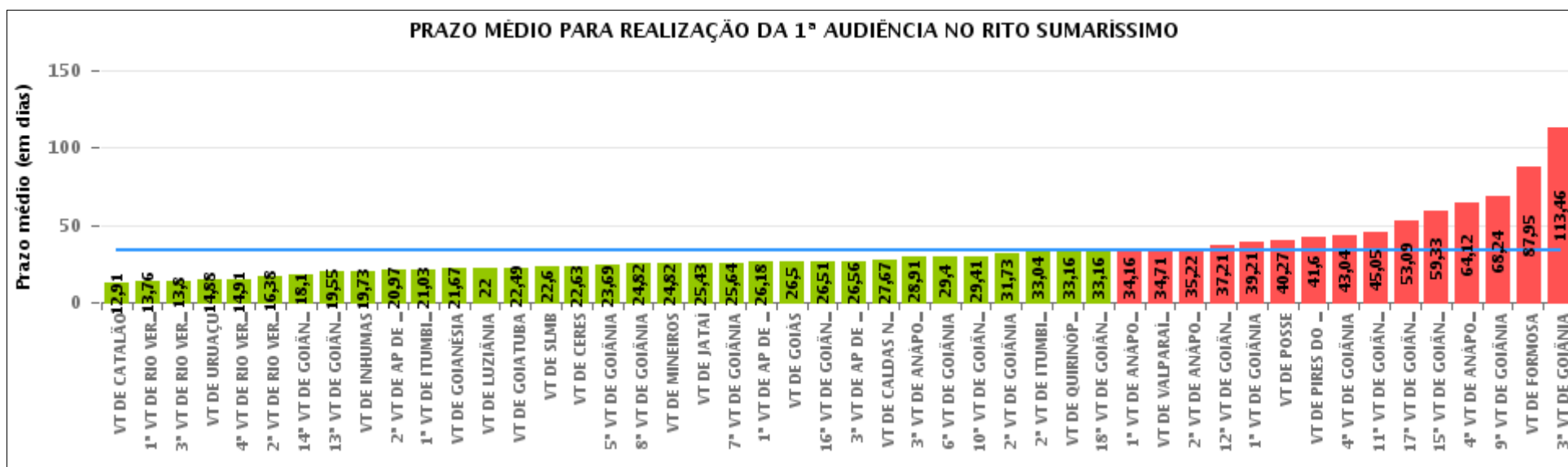
Rito

■ ORDINÁRIO ■ SUMARÍSSIMO



COMPARATIVO DO PRAZO MÉDIO PARA REALIZAÇÃO DA 1ª AUDIÊNCIA - VARA DO TRABALHO DE GOIATUBA

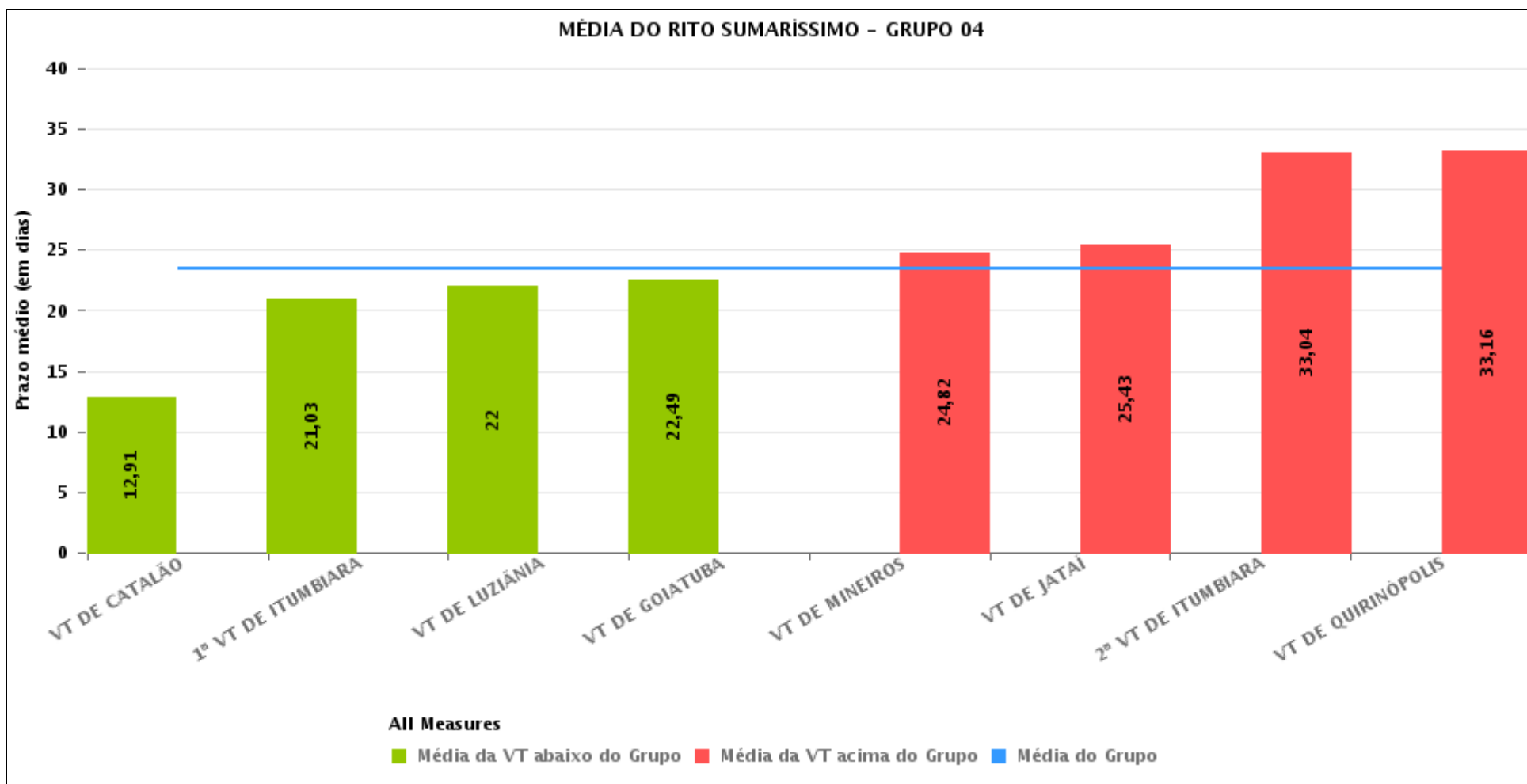
Data da 1ª audiência entre 1/9/2017 e 30/9/2017 23:59:59





COMPARATIVO DO PRAZO MÉDIO PARA REALIZAÇÃO DA 1ª AUDIÊNCIA ENTRE AS VARAS DO GRUPO

Data da 1ª audiência entre 1/9/2017 e 30/9/2017 23:59:59





PRAZO MÉDIO PARA REALIZAÇÃO DA 1ª AUDIÊNCIA POR GRUPO

Data da 1ª audiência entre 1/9/2017 e 30/9/2017 23:59:59

Rito	Grupo	Qtd. Processos	Prazo Médio (dias)	Ranking
SUMARÍSSIMO	GRUPO 04	385	23,51	1°
	GRUPO 06	141	23,9	2°
	GRUPO 03	284	35,09	3°
	GRUPO 05	1.470	35,9	4°
	GRUPO 01	11	40,27	5°
	GRUPO 02	30	72,5	6°

<p>Legenda:</p> <p># Grupo 01 – Até 750 VT de Posse</p> <p># Grupo 02 – De 751 a 1000 VT de Formosa VT de Pires do Rio</p> <p># Grupo 03 – De 1001 a 1500 VT de Ceres 1ª VT de Anápolis 2ª VT de Anápolis 3ª VT de Anápolis 4ª VT de Anápolis VT de Caldas Novas</p>	<p># Grupo 04 – De 1501 a 2000 VT de Catalão VT de Goiatuba 1ª VT de Itumbiara 2ª VT de Itumbiara VT de Jataí VT de Luziânia VT de Mineiros VT de Quirinópolis</p> <p># Grupo 05 – De 2001 a 2500 1ª VT de Goiânia 2ª VT de Goiânia 3ª VT de Goiânia 4ª VT de Goiânia 5ª VT de Goiânia 6ª VT de Goiânia 7ª VT de Goiânia</p>	<p>8ª VT de Goiânia 9ª VT de Goiânia 10ª VT de Goiânia 11ª VT de Goiânia 12ª VT de Goiânia 13ª VT de Goiânia 14ª VT de Goiânia 15ª VT de Goiânia 16ª VT de Goiânia 17ª VT de Goiânia 18ª VT de Goiânia VT de Goiás VT de Inhumas 1ª VT de Rio Verde 2ª VT de Rio Verde 3ª VT de Rio Verde 4ª VT de Rio Verde VT de Uruaçu VT de São Luis de Montes Belos VT de Valparaíso de Goiás</p>	<p>#Grupo 06 – A partir de 2500 1ª VT de Aparecida de Goiânia 2ª VT de Aparecida de Goiânia 3ª VT de Aparecida de Goiânia VT de Goianésia</p>
--	--	--	---



PRAZO MÉDIO PARA REALIZAÇÃO DA 1ª AUDIÊNCIA DE TODAS AS VARAS DO TRABALHO

Data da 1ª audiência entre 1/9/2017 e 30/9/2017 23:59:59

SUMARÍSSIMO

Qtd. Processos	Prazo Médio (dias)
2.321	33,51

Vara do Trabalho	Qtd Processos	Prazo Médio	Ranking
VARA DO TRABALHO DE CATALÃO	65	12,91	1°
1ª VARA DO TRABALHO DE RIO VERDE	37	13,76	2°
3ª VARA DO TRABALHO DE RIO VERDE	40	13,8	3°
VARA DO TRABALHO DE URUAÇU	25	14,88	4°
4ª VARA DO TRABALHO DE RIO VERDE	34	14,91	5°
2ª VARA DO TRABALHO DE RIO VERDE	40	16,38	6°
14ª VARA DO TRABALHO DE GOIÂNIA	63	18,1	7°
13ª VARA DO TRABALHO DE GOIÂNIA	67	19,55	8°
VARA DO TRABALHO DE INHUMAS	11	19,73	9°
2ª VARA DO TRABALHO DE APARECIDA DE GOIÂNIA	33	20,97	10°
1ª VARA DO TRABALHO DE ITUMBIARA	72	21,03	11°
VARA DO TRABALHO DE GOIANÉSIA	36	21,67	12°
VARA DO TRABALHO DE LUZIÂNIA	53	22	13°
VARA DO TRABALHO DE GOIATUBA	43	22,49	14°
VARA DO TRABALHO DE SÃO LUIS DE MONTES BELOS	15	22,6	15°
VARA DO TRABALHO DE CERES	62	22,63	16°
5ª VARA DO TRABALHO DE GOIÂNIA	74	23,69	17°
8ª VARA DO TRABALHO DE GOIÂNIA	60	24,82	18°
VARA DO TRABALHO DE MINEIROS	22	24,82	19°
VARA DO TRABALHO DE JATAÍ	37	25,43	20°
7ª VARA DO TRABALHO DE GOIÂNIA	80	25,64	21°
1ª VARA DO TRABALHO DE APARECIDA DE GOIÂNIA	38	26,18	22°
VARA DO TRABALHO DE GOIÁS	42	26,5	23°
16ª VARA DO TRABALHO DE GOIÂNIA	61	26,51	24°
3ª VARA DO TRABALHO DE APARECIDA DE GOIÂNIA	34	26,56	25°
VARA DO TRABALHO DE CALDAS NOVAS	45	27,67	26°



PRAZO MÉDIO PARA REALIZAÇÃO DA 1ª AUDIÊNCIA DE TODAS AS VARAS DO TRABALHO

SUMARÍSSIMO

Qtd. Processos	Prazo Médio (dias)
2.321	33,51

Vara do Trabalho	Qtd Processos	Prazo Médio	Ranking
3ª VARA DO TRABALHO DE ANÁPOLIS	45	28,91	27°
6ª VARA DO TRABALHO DE GOIÂNIA	62	29,4	28°
10ª VARA DO TRABALHO DE GOIÂNIA	79	29,41	29°
2ª VARA DO TRABALHO DE GOIÂNIA	51	31,73	30°
2ª VARA DO TRABALHO DE ITUMBIARA	55	33,04	31°
VARA DO TRABALHO DE QUIRINÓPOLIS	38	33,16	32°
18ª VARA DO TRABALHO DE GOIÂNIA	62	33,16	33°
1ª VARA DO TRABALHO DE ANÁPOLIS	73	34,16	34°
VARA DO TRABALHO DE VALPARAÍSO DE GOIÁS	49	34,71	35°
2ª VARA DO TRABALHO DE ANÁPOLIS	9	35,22	36°
12ª VARA DO TRABALHO DE GOIÂNIA	71	37,21	37°
1ª VARA DO TRABALHO DE GOIÂNIA	71	39,21	38°
VARA DO TRABALHO DE POSSE	11	40,27	39°
VARA DO TRABALHO DE PIRES DO RIO	10	41,6	40°
4ª VARA DO TRABALHO DE GOIÂNIA	68	43,04	41°
11ª VARA DO TRABALHO DE GOIÂNIA	58	45,05	42°
17ª VARA DO TRABALHO DE GOIÂNIA	70	53,09	43°
15ª VARA DO TRABALHO DE GOIÂNIA	67	59,33	44°
4ª VARA DO TRABALHO DE ANÁPOLIS	50	64,12	45°
9ª VARA DO TRABALHO DE GOIÂNIA	41	68,24	46°
VARA DO TRABALHO DE FORMOSA	20	87,95	47°
3ª VARA DO TRABALHO DE GOIÂNIA	72	113,46	48°



PRAZO MÉDIO PARA REALIZAÇÃO DA 1ª AUDIÊNCIA - VARA DO TRABALHO DE GOIATUBA

Data da 1ª audiência entre 1/9/2017 e 30/9/2017 23:59:59

VARA DO TRABALHO DE GOIATUBA

SUMARÍSSIMO

Qtd	Prazo Médio
43	22,49

Nr. Processo	Ajuiz.	1ª Aud.	Prazo
RTSum - 0011396-59.2017.5.18.0128	15/08/17	26/09/17	42
RTSum - 0011397-44.2017.5.18.0128	15/08/17	26/09/17	42
RTSum - 0011398-29.2017.5.18.0128	15/08/17	26/09/17	42
RTSum - 0011413-95.2017.5.18.0128	17/08/17	26/09/17	40
RTSum - 0011414-80.2017.5.18.0128	17/08/17	26/09/17	40
RTSum - 0011416-50.2017.5.18.0128	17/08/17	26/09/17	40
RTSum - 0011433-86.2017.5.18.0128	21/08/17	12/09/17	22
RTSum - 0011434-71.2017.5.18.0128	21/08/17	12/09/17	22
RTSum - 0011436-41.2017.5.18.0128	21/08/17	12/09/17	22
RTSum - 0011441-63.2017.5.18.0128	21/08/17	12/09/17	22
RTSum - 0011442-48.2017.5.18.0128	21/08/17	12/09/17	22
RTSum - 0011449-40.2017.5.18.0128	22/08/17	26/09/17	35
RTSum - 0011450-25.2017.5.18.0128	22/08/17	12/09/17	21
RTSum - 0011452-92.2017.5.18.0128	22/08/17	12/09/17	21
RTSum - 0011476-23.2017.5.18.0128	29/08/17	20/09/17	22
RTSum - 0011477-08.2017.5.18.0128	30/08/17	20/09/17	21
RTSum - 0011481-45.2017.5.18.0128	30/08/17	20/09/17	21
RTSum - 0011483-15.2017.5.18.0128	30/08/17	20/09/17	21
RTSum - 0011486-67.2017.5.18.0128	30/08/17	20/09/17	21
RTSum - 0011492-74.2017.5.18.0128	31/08/17	20/09/17	20
RTSum - 0011493-59.2017.5.18.0128	31/08/17	20/09/17	20
RTSum - 0011495-29.2017.5.18.0128	31/08/17	20/09/17	20

Legenda:

- Ajuiz.: Data do Ajuizamento;
- 1ª Aud.: Data da primeira audiência que ocorrer, Inicial ou UNA;
- Prazo: Prazo, em dias corridos, entre a Data do Ajuizamento e a Data da 1ª Audiência.



PRAZO MÉDIO PARA REALIZAÇÃO DA 1ª AUDIÊNCIA - VARA DO TRABALHO DE GOIATUBA

VARA DO TRABALHO DE GOIATUBA

SUMARÍSSIMO

Qtd	Prazo Médio
43	22,49

Nr. Processo	Ajuiz.	1ª Aud.	Prazo
RTSum - 0011497-96.2017.5.18.0128	31/08/17	20/09/17	20
RTSum - 0011498-81.2017.5.18.0128	31/08/17	20/09/17	20
RTSum - 0011499-66.2017.5.18.0128	31/08/17	20/09/17	20
RTSum - 0011500-51.2017.5.18.0128	31/08/17	20/09/17	20
RTSum - 0011501-36.2017.5.18.0128	31/08/17	20/09/17	20
RTSum - 0011502-21.2017.5.18.0128	31/08/17	20/09/17	20
RTSum - 0011503-06.2017.5.18.0128	31/08/17	20/09/17	20
RTSum - 0011504-88.2017.5.18.0128	31/08/17	20/09/17	20
RTSum - 0011519-57.2017.5.18.0128	05/09/17	20/09/17	15
RTSum - 0011524-79.2017.5.18.0128	05/09/17	26/09/17	21
RTSum - 0011528-19.2017.5.18.0128	06/09/17	26/09/17	20
RTSum - 0011529-04.2017.5.18.0128	06/09/17	26/09/17	20
RTSum - 0011542-03.2017.5.18.0128	11/09/17	26/09/17	15
RTSum - 0011544-70.2017.5.18.0128	11/09/17	26/09/17	15
RTSum - 0011547-25.2017.5.18.0128	12/09/17	27/09/17	15
RTSum - 0011548-10.2017.5.18.0128	12/09/17	27/09/17	15
RTSum - 0011550-77.2017.5.18.0128	12/09/17	27/09/17	15
RTSum - 0011553-32.2017.5.18.0128	12/09/17	27/09/17	15
RTSum - 0011556-84.2017.5.18.0128	13/09/17	27/09/17	14
RTSum - 0011559-39.2017.5.18.0128	13/09/17	27/09/17	14
RTSum - 0011560-24.2017.5.18.0128	13/09/17	27/09/17	14

Legenda:

- Ajuiz.: Data do Ajuizamento;

- 1ª Aud.: Data da primeira audiência que ocorrer, Inicial ou UNA;

- Prazo: Prazo, em dias corridos, entre a Data do Ajuizamento e a Data da 1ª Audiência.



PRAZO MÉDIO PARA REALIZAÇÃO DA 1ª AUDIÊNCIA - VARA DO TRABALHO DE GOIATUBA

Data da 1ª audiência entre 1/9/2017 e 30/9/2017 23:59:59

Sem magistrado

SUMARÍSSIMO

Qtd	Prazo Médio
43	22,49

Nr. Processo	Ajuiz.	1ª Aud.	Prazo
RTSum - 0011396-59.2017.5.18.0128	15/08/17	26/09/17	42
RTSum - 0011397-44.2017.5.18.0128	15/08/17	26/09/17	42
RTSum - 0011398-29.2017.5.18.0128	15/08/17	26/09/17	42
RTSum - 0011413-95.2017.5.18.0128	17/08/17	26/09/17	40
RTSum - 0011414-80.2017.5.18.0128	17/08/17	26/09/17	40
RTSum - 0011416-50.2017.5.18.0128	17/08/17	26/09/17	40
RTSum - 0011433-86.2017.5.18.0128	21/08/17	12/09/17	22
RTSum - 0011434-71.2017.5.18.0128	21/08/17	12/09/17	22
RTSum - 0011436-41.2017.5.18.0128	21/08/17	12/09/17	22
RTSum - 0011441-63.2017.5.18.0128	21/08/17	12/09/17	22
RTSum - 0011442-48.2017.5.18.0128	21/08/17	12/09/17	22
RTSum - 0011449-40.2017.5.18.0128	22/08/17	26/09/17	35
RTSum - 0011450-25.2017.5.18.0128	22/08/17	12/09/17	21
RTSum - 0011452-92.2017.5.18.0128	22/08/17	12/09/17	21
RTSum - 0011476-23.2017.5.18.0128	29/08/17	20/09/17	22
RTSum - 0011477-08.2017.5.18.0128	30/08/17	20/09/17	21
RTSum - 0011481-45.2017.5.18.0128	30/08/17	20/09/17	21
RTSum - 0011483-15.2017.5.18.0128	30/08/17	20/09/17	21
RTSum - 0011486-67.2017.5.18.0128	30/08/17	20/09/17	21
RTSum - 0011492-74.2017.5.18.0128	31/08/17	20/09/17	20
RTSum - 0011493-59.2017.5.18.0128	31/08/17	20/09/17	20
RTSum - 0011495-29.2017.5.18.0128	31/08/17	20/09/17	20

Legenda:

- Ajuiz.: Data do Ajuizamento;
- 1ª Aud.: Data da primeira audiência que ocorrer, Inicial ou UNA;
- Prazo: Prazo, em dias corridos, entre a Data do Ajuizamento e a Data da 1ª Audiência.



PRAZO MÉDIO PARA REALIZAÇÃO DA 1ª AUDIÊNCIA - VARA DO TRABALHO DE GOIATUBA

Sem magistrado

SUMARÍSSIMO

Qtd	Prazo Médio
43	22,49

Nr. Processo	Ajuiz.	1ª Aud.	Prazo
RTSum - 0011497-96.2017.5.18.0128	31/08/17	20/09/17	20
RTSum - 0011498-81.2017.5.18.0128	31/08/17	20/09/17	20
RTSum - 0011499-66.2017.5.18.0128	31/08/17	20/09/17	20
RTSum - 0011500-51.2017.5.18.0128	31/08/17	20/09/17	20
RTSum - 0011501-36.2017.5.18.0128	31/08/17	20/09/17	20
RTSum - 0011502-21.2017.5.18.0128	31/08/17	20/09/17	20
RTSum - 0011503-06.2017.5.18.0128	31/08/17	20/09/17	20
RTSum - 0011504-88.2017.5.18.0128	31/08/17	20/09/17	20
RTSum - 0011519-57.2017.5.18.0128	05/09/17	20/09/17	15
RTSum - 0011524-79.2017.5.18.0128	05/09/17	26/09/17	21
RTSum - 0011528-19.2017.5.18.0128	06/09/17	26/09/17	20
RTSum - 0011529-04.2017.5.18.0128	06/09/17	26/09/17	20
RTSum - 0011542-03.2017.5.18.0128	11/09/17	26/09/17	15
RTSum - 0011544-70.2017.5.18.0128	11/09/17	26/09/17	15
RTSum - 0011547-25.2017.5.18.0128	12/09/17	27/09/17	15
RTSum - 0011548-10.2017.5.18.0128	12/09/17	27/09/17	15
RTSum - 0011550-77.2017.5.18.0128	12/09/17	27/09/17	15
RTSum - 0011553-32.2017.5.18.0128	12/09/17	27/09/17	15
RTSum - 0011556-84.2017.5.18.0128	13/09/17	27/09/17	14
RTSum - 0011559-39.2017.5.18.0128	13/09/17	27/09/17	14
RTSum - 0011560-24.2017.5.18.0128	13/09/17	27/09/17	14

Legenda:

- Ajuiz.: Data do Ajuizamento;

- 1ª Aud.: Data da primeira audiência que ocorrer, Inicial ou UNA;

- Prazo: Prazo, em dias corridos, entre a Data do Ajuizamento e a Data da 1ª Audiência.