

## Conceituação

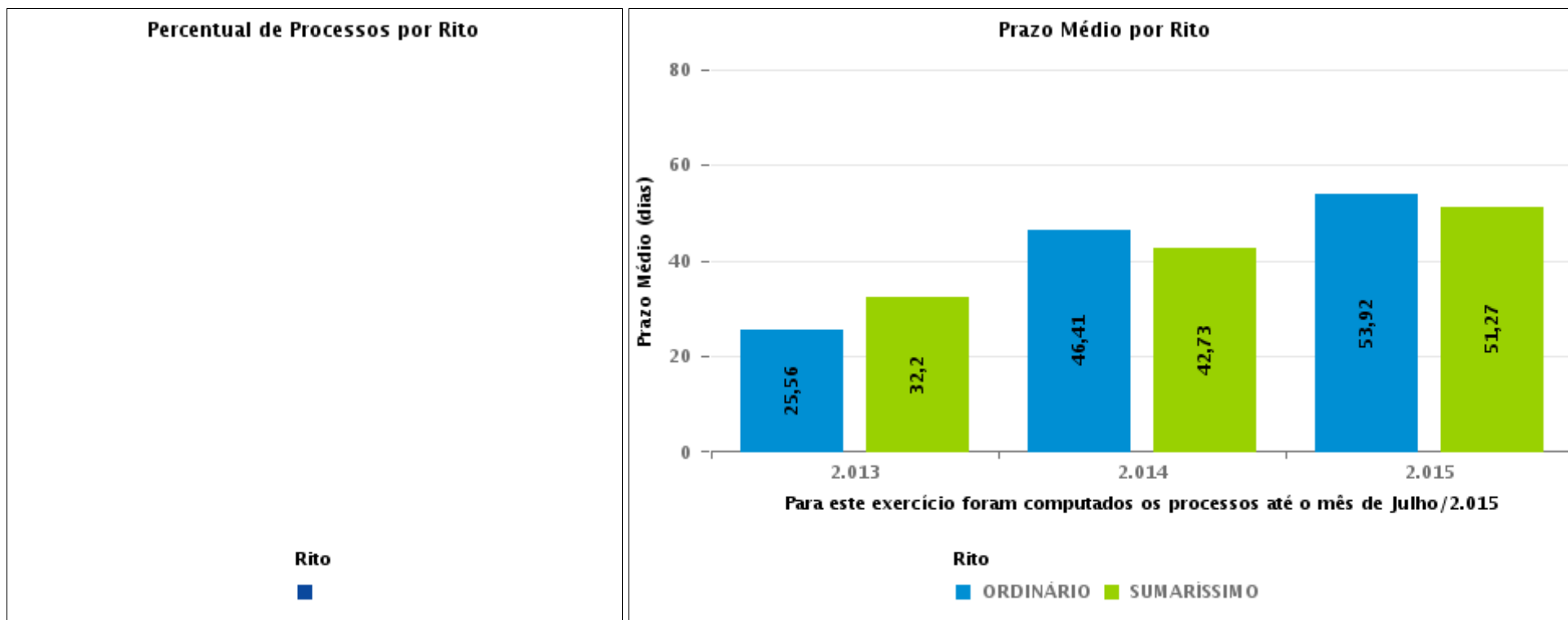
Tema	Prazos Processuais
<b>Relatórios</b>	Evolução Histórica Comparativo por VT Comparativo por Grupo Por Grupo Por VT Por Processo
<b>Resumo</b>	Apresenta o prazo médio desde o ajuizamento da ação até realização da primeira audiência.
<b>Descrição</b>	O prazo médio é obtido calculando-se a quantidade de dias decorridos desde o ajuizamento até a realização da 1ª audiência. Os dados são extraídos baseando-se nos itens do e-Gestão:  263 e 90263 - Do ajuizamento da ação até a realização da 1ª audiência na fase de conhecimento – rito sumaríssimo;  264 e 90264 – Do ajuizamento da ação até a realização da 1ª audiência na fase de conhecimento – exceto rito sumaríssimo (ordinário)
<b>Origem da informação</b>	e-Gestão
<b>Critérios e transformações</b>	Coletado do e-Gestão, consolidado, otimizado e classificado para análise.
<b>Análises possíveis</b>	Prazo médio entre o ajuizamento da ação e a realização da primeira audiência, detalhado de forma Geral, Por grupo, por VT e Por Processo.



## EVOLUÇÃO HISTÓRICA DOS PRAZOS PROCESSUAIS PARA REALIZAÇÃO DA 1ª AUDIÊNCIA - POSTO AVANÇADO DE IPORÁ

Data da 1ª audiência entre 1/9/2017 e 30/9/2017 23:59:59

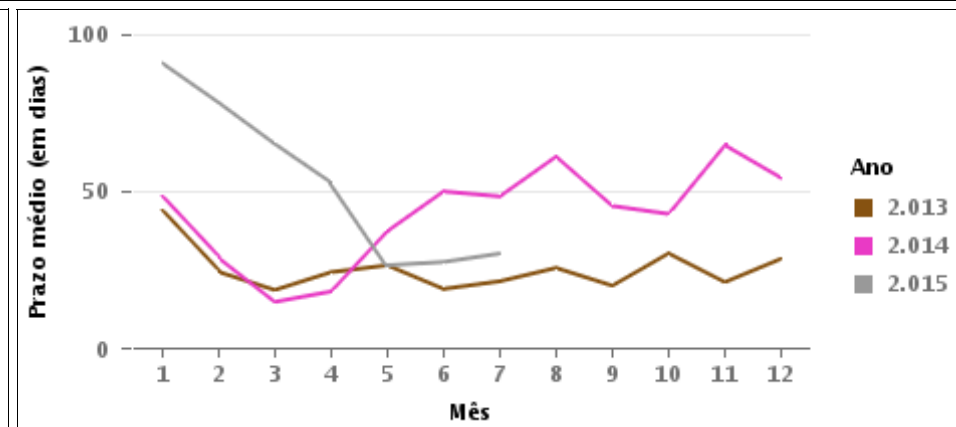
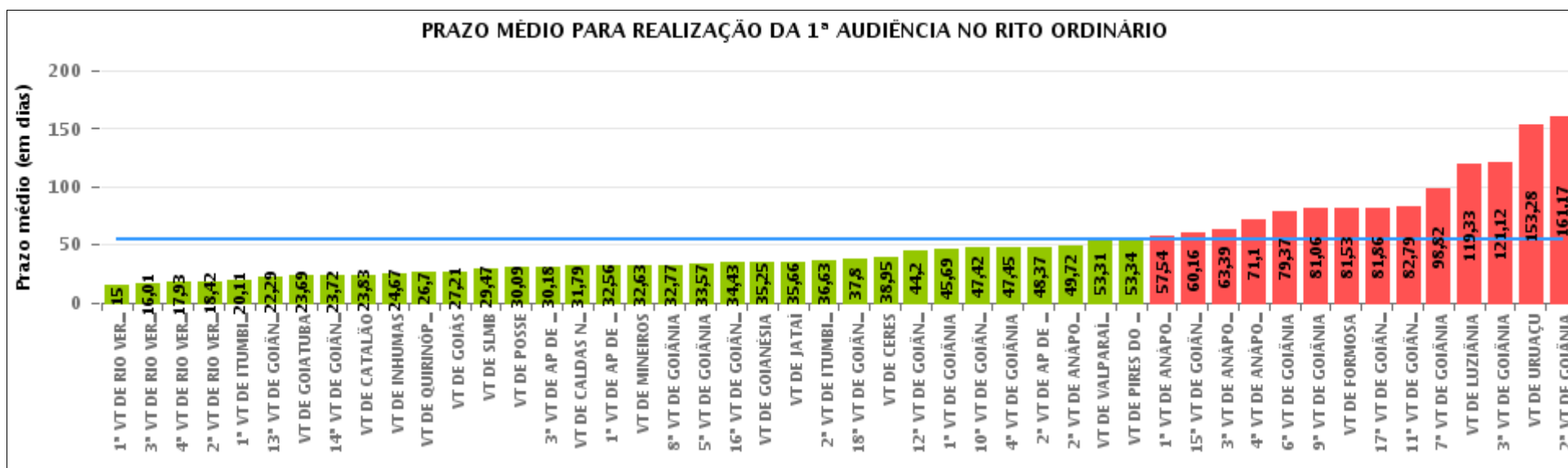
Rito	Qtd	Prazo Médio
Total/Média		





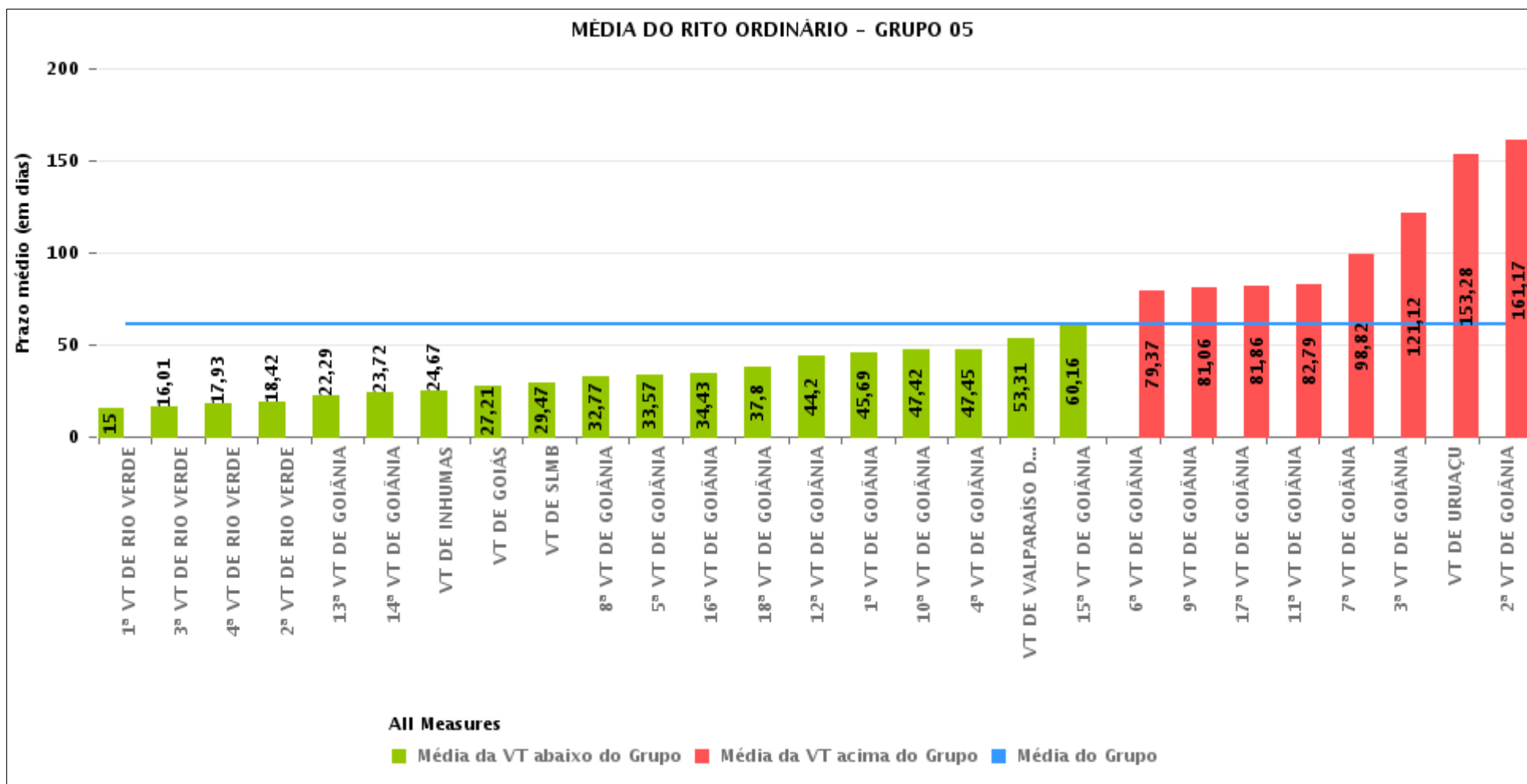
## COMPARATIVO DO PRAZO MÉDIO PARA REALIZAÇÃO DA 1ª AUDIÊNCIA - POSTO AVANÇADO DE IPORÁ

Data da 1ª audiência entre 1/9/2017 e 30/9/2017 23:59:59



## COMPARATIVO DO PRAZO MÉDIO PARA REALIZAÇÃO DA 1ª AUDIÊNCIA ENTRE AS VARAS DO GRUPO

Data da 1ª audiência entre 1/9/2017 e 30/9/2017 23:59:59





## PRAZO MÉDIO PARA REALIZAÇÃO DA 1ª AUDIÊNCIA POR GRUPO

Data da 1ª audiência entre 1/9/2017 e 30/9/2017 23:59:59

Rito	Grupo	Qtd. Processos	Prazo Médio (dias)	Ranking
ORDINÁRIO	GRUPO 01	32	30,09	1°
	GRUPO 04	581	36,23	2°
	GRUPO 06	274	36,38	3°
	GRUPO 03	345	55,87	4°
	GRUPO 05	2.723	60,86	5°
	GRUPO 02	83	70,66	6°

<p>Legenda:</p> <p># Grupo 01 – Até 750 VT de Posse</p> <p># Grupo 02 – De 751 a 1000 VT de Formosa VT de Pires do Rio</p> <p># Grupo 03 – De 1001 a 1500 VT de Ceres 1ª VT de Anápolis 2ª VT de Anápolis 3ª VT de Anápolis 4ª VT de Anápolis VT de Caldas Novas</p>	<p># Grupo 04 – De 1501 a 2000 VT de Catalão VT de Goiatuba 1ª VT de Itumbiara 2ª VT de Itumbiara VT de Jataí VT de Luziânia VT de Mineiros VT de Quirinópolis</p> <p># Grupo 05 – De 2001 a 2500 1ª VT de Goiânia 2ª VT de Goiânia 3ª VT de Goiânia 4ª VT de Goiânia 5ª VT de Goiânia 6ª VT de Goiânia 7ª VT de Goiânia</p>	<p>8ª VT de Goiânia 9ª VT de Goiânia 10ª VT de Goiânia 11ª VT de Goiânia 12ª VT de Goiânia 13ª VT de Goiânia 14ª VT de Goiânia 15ª VT de Goiânia 16ª VT de Goiânia 17ª VT de Goiânia 18ª VT de Goiânia VT de Goiás VT de Inhumas 1ª VT de Rio Verde 2ª VT de Rio Verde 3ª VT de Rio Verde 4ª VT de Rio Verde VT de Uruaçu VT de São Luis de Montes Belos VT de Valparaíso de Goiás</p>	<p>#Grupo 06 – A partir de 2500 1ª VT de Aparecida de Goiânia 2ª VT de Aparecida de Goiânia 3ª VT de Aparecida de Goiânia VT de Goianésia</p>
--	--	--	---



## PRAZO MÉDIO PARA REALIZAÇÃO DA 1ª AUDIÊNCIA DE TODAS AS VARAS DO TRABALHO

Data da 1ª audiência entre 1/9/2017 e 30/9/2017 23:59:59

### ORDINÁRIO

Qtd. Processos	Prazo Médio (dias)
4.038	55,18

Vara do Trabalho	Qtd Processos	Prazo Médio	Ranking
1ª VARA DO TRABALHO DE RIO VERDE	49	15	1º
3ª VARA DO TRABALHO DE RIO VERDE	69	16,01	2º
4ª VARA DO TRABALHO DE RIO VERDE	76	17,93	3º
2ª VARA DO TRABALHO DE RIO VERDE	76	18,42	4º
1ª VARA DO TRABALHO DE ITUMBIARA	44	20,11	5º
13ª VARA DO TRABALHO DE GOIÂNIA	106	22,29	6º
VARA DO TRABALHO DE GOIATUBA	54	23,69	7º
14ª VARA DO TRABALHO DE GOIÂNIA	109	23,72	8º
VARA DO TRABALHO DE CATALÃO	102	23,83	9º
VARA DO TRABALHO DE INHUMAS	116	24,67	10º
VARA DO TRABALHO DE QUIRINÓPOLIS	114	26,7	11º
VARA DO TRABALHO DE GOIÁS	76	27,21	12º
VARA DO TRABALHO DE SÃO LUIS DE MONTES BELOS	38	29,47	13º
VARA DO TRABALHO DE POSSE	32	30,09	14º
3ª VARA DO TRABALHO DE APARECIDA DE GOIÂNIA	56	30,18	15º
VARA DO TRABALHO DE CALDAS NOVAS	52	31,79	16º
1ª VARA DO TRABALHO DE APARECIDA DE GOIÂNIA	96	32,56	17º
VARA DO TRABALHO DE MINEIROS	86	32,63	18º
8ª VARA DO TRABALHO DE GOIÂNIA	106	32,77	19º
5ª VARA DO TRABALHO DE GOIÂNIA	102	33,57	20º
16ª VARA DO TRABALHO DE GOIÂNIA	84	34,43	21º
VARA DO TRABALHO DE GOIANÉSIA	57	35,25	22º
VARA DO TRABALHO DE JATAÍ	80	35,66	23º
2ª VARA DO TRABALHO DE ITUMBIARA	52	36,63	24º
18ª VARA DO TRABALHO DE GOIÂNIA	123	37,8	25º
VARA DO TRABALHO DE CERES	42	38,95	26º



## PRAZO MÉDIO PARA REALIZAÇÃO DA 1ª AUDIÊNCIA DE TODAS AS VARAS DO TRABALHO

### ORDINÁRIO

Qtd. Processos	Prazo Médio (dias)
4.038	55,18

Vara do Trabalho	Qtd Processos	Prazo Médio	Ranking
12ª VARA DO TRABALHO DE GOIÂNIA	133	44,2	27°
1ª VARA DO TRABALHO DE GOIÂNIA	121	45,69	28°
10ª VARA DO TRABALHO DE GOIÂNIA	121	47,42	29°
4ª VARA DO TRABALHO DE GOIÂNIA	94	47,45	30°
2ª VARA DO TRABALHO DE APARECIDA DE GOIÂNIA	65	48,37	31°
2ª VARA DO TRABALHO DE ANÁPOLIS	18	49,72	32°
VARA DO TRABALHO DE VALPARAÍSO DE GOIÁS	35	53,31	33°
VARA DO TRABALHO DE PIRES DO RIO	32	53,34	34°
1ª VARA DO TRABALHO DE ANÁPOLIS	61	57,54	35°
15ª VARA DO TRABALHO DE GOIÂNIA	92	60,16	36°
3ª VARA DO TRABALHO DE ANÁPOLIS	84	63,39	37°
4ª VARA DO TRABALHO DE ANÁPOLIS	88	71,1	38°
6ª VARA DO TRABALHO DE GOIÂNIA	117	79,37	39°
9ª VARA DO TRABALHO DE GOIÂNIA	163	81,06	40°
VARA DO TRABALHO DE FORMOSA	51	81,53	41°
17ª VARA DO TRABALHO DE GOIÂNIA	130	81,86	42°
11ª VARA DO TRABALHO DE GOIÂNIA	101	82,79	43°
7ª VARA DO TRABALHO DE GOIÂNIA	120	98,82	44°
VARA DO TRABALHO DE LUZIÂNIA	49	119,33	45°
3ª VARA DO TRABALHO DE GOIÂNIA	119	121,12	46°
VARA DO TRABALHO DE URUAÇU	116	153,28	47°
2ª VARA DO TRABALHO DE GOIÂNIA	131	161,17	48°



## PRAZO MÉDIO PARA REALIZAÇÃO DA 1ª AUDIÊNCIA - POSTO AVANÇADO DE IPORÁ

Data da 1ª audiência entre 1/9/2017 e 30/9/2017 23:59:59

Qtd	Prazo Médio

Nr. Processo	Ajuiz.	1ª Aud.	Prazo

**Legenda:**

- Ajuiz.: Data do Ajuizamento;
- 1ª Aud.: Data da primeira audiência que ocorrer, Inicial ou UNA;
- Prazo: Prazo, em dias corridos, entre a Data do Ajuizamento e a Data da 1ª Audiência.





## PRAZO MÉDIO PARA REALIZAÇÃO DA 1ª AUDIÊNCIA - POSTO AVANÇADO DE IPORÁ

Data da 1ª audiência entre 1/9/2017 e 30/9/2017 23:59:59

Qtd	Prazo Médio

Nr. Processo	Ajuiz.	1ª Aud.	Prazo

**Legenda:**

- Ajuiz.: Data do Ajuizamento;
- 1ª Aud.: Data da primeira audiência que ocorrer, Inicial ou UNA;
- Prazo: Prazo, em dias corridos, entre a Data do Ajuizamento e a Data da 1ª Audiência.