

Conceituação

Tema	Prazos Processuais
Relatórios	Evolução Histórica Comparativo por VT Comparativo por Grupo Por Grupo Por VT Por Processo Por Magistrado
Resumo	Apresenta o prazo médio entre a realização da primeira audiência e o encerramento da instrução.
Descrição	O prazo médio é obtido calculando-se a quantidade de dias decorridos entre a data da primeira audiência e a data do encerramento da instrução. Os dados são extraídos baseando-se nos seguintes itens do e-Gestão: 265 e 90265 - Da realização da primeira audiência até o encerramento da instrução processual na fase de conhecimento – rito sumaríssimo; 266 e 90266 – Da realização da primeira audiência até o encerramento da instrução processual na fase de conhecimento – exceto rito sumaríssimo (ordinário)
Origem da informação	e-Gestão
Critérios e transformações	Coletado do e-Gestão, consolidado, otimizado e classificado para análise.
Análises possíveis	Prazo médio entre a realização da primeira audiência e o encerramento da instrução processual na fase de conhecimento, detalhado de forma Geral, Por grupo, por VT, Por Processo e Por Magistrado.

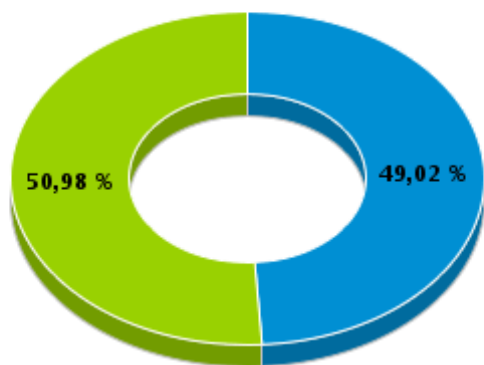


EVOLUÇÃO HISTÓRICA DOS PRAZOS PROCESSUAIS ENTRE A 1ª AUDIÊNCIA E O ENCERRAMENTO DA INSTRUÇÃO - 2ª VARA DO TRABALHO DE ITUMBIARA

Data do encerramento da instrução entre 1/9/2017 e 30/9/2017 23:59:59

Rito	Qtd	Prazo Médio
ORDINÁRIO	50	118,27
SUMARÍSSIMO	52	19,12
Total/Média	102	68,21

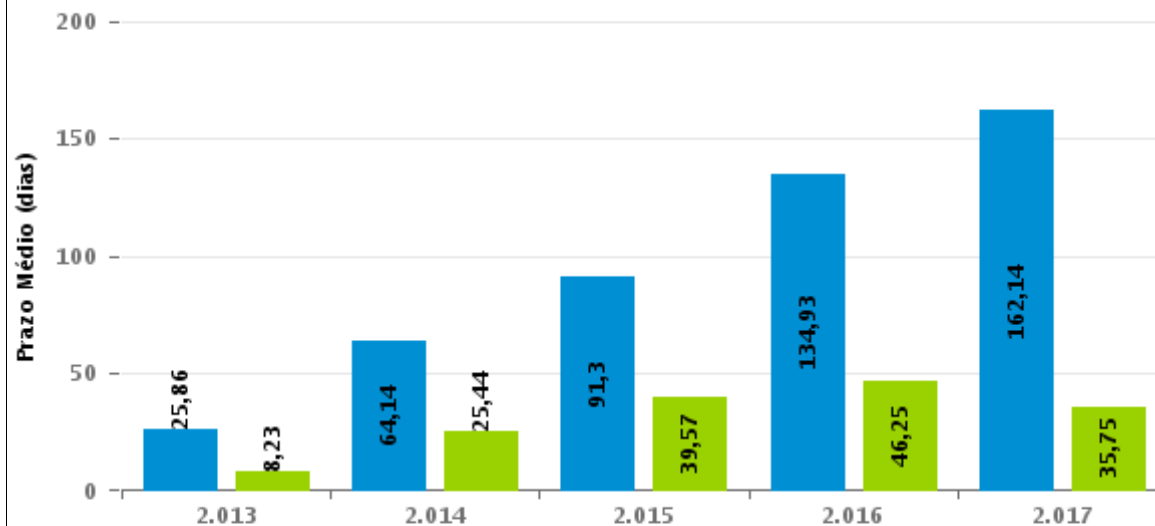
Percentual de Processos por Rito



Rito

■ ORDINÁRIO ■ SUMARÍSSIMO

Prazo Médio por Rito



Para este exercício foram computados os processos até o mês de Setembro/2.017

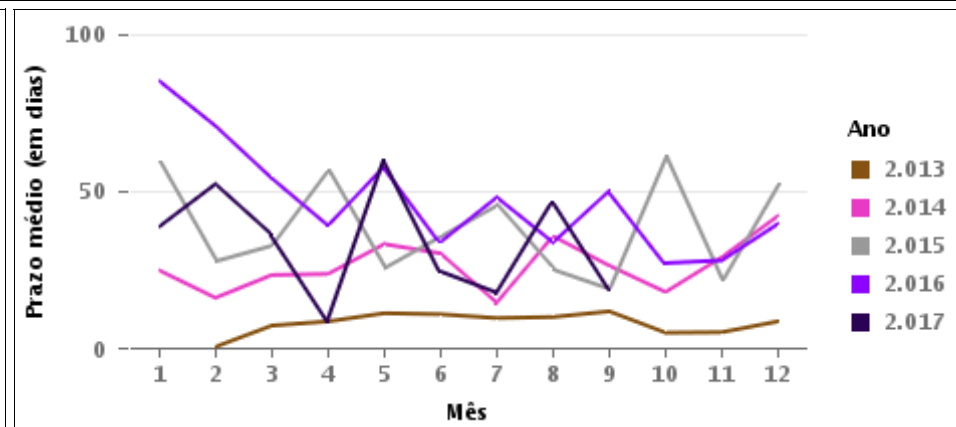
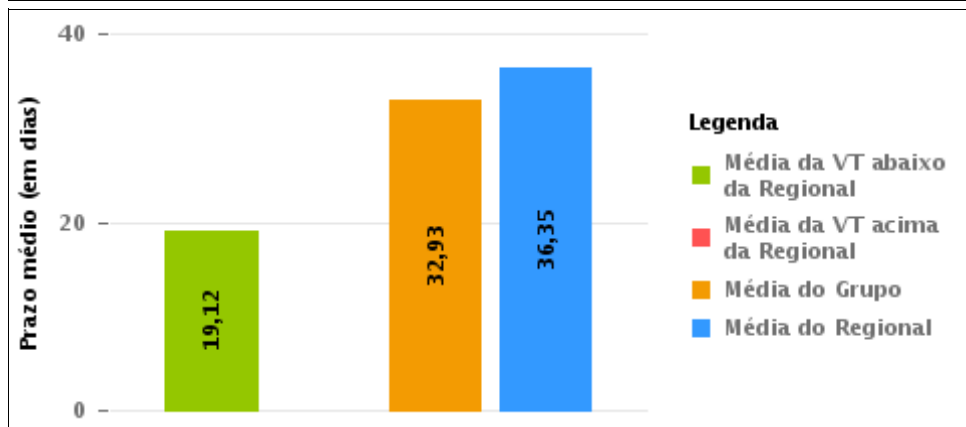
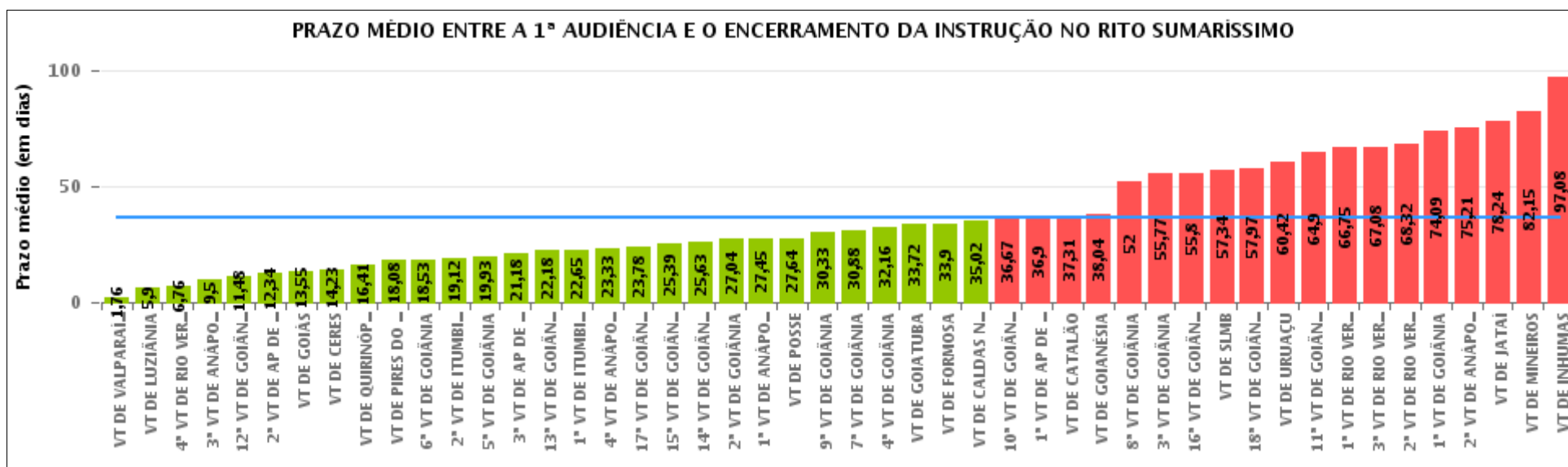
Rito

■ ORDINÁRIO ■ SUMARÍSSIMO



COMPARATIVO DO PRAZO MÉDIO ENTRE A 1ª AUDIÊNCIA E O ENCERRAMENTO DA INSTRUÇÃO - 2ª VARA DO TRABALHO DE ITUMBIARA

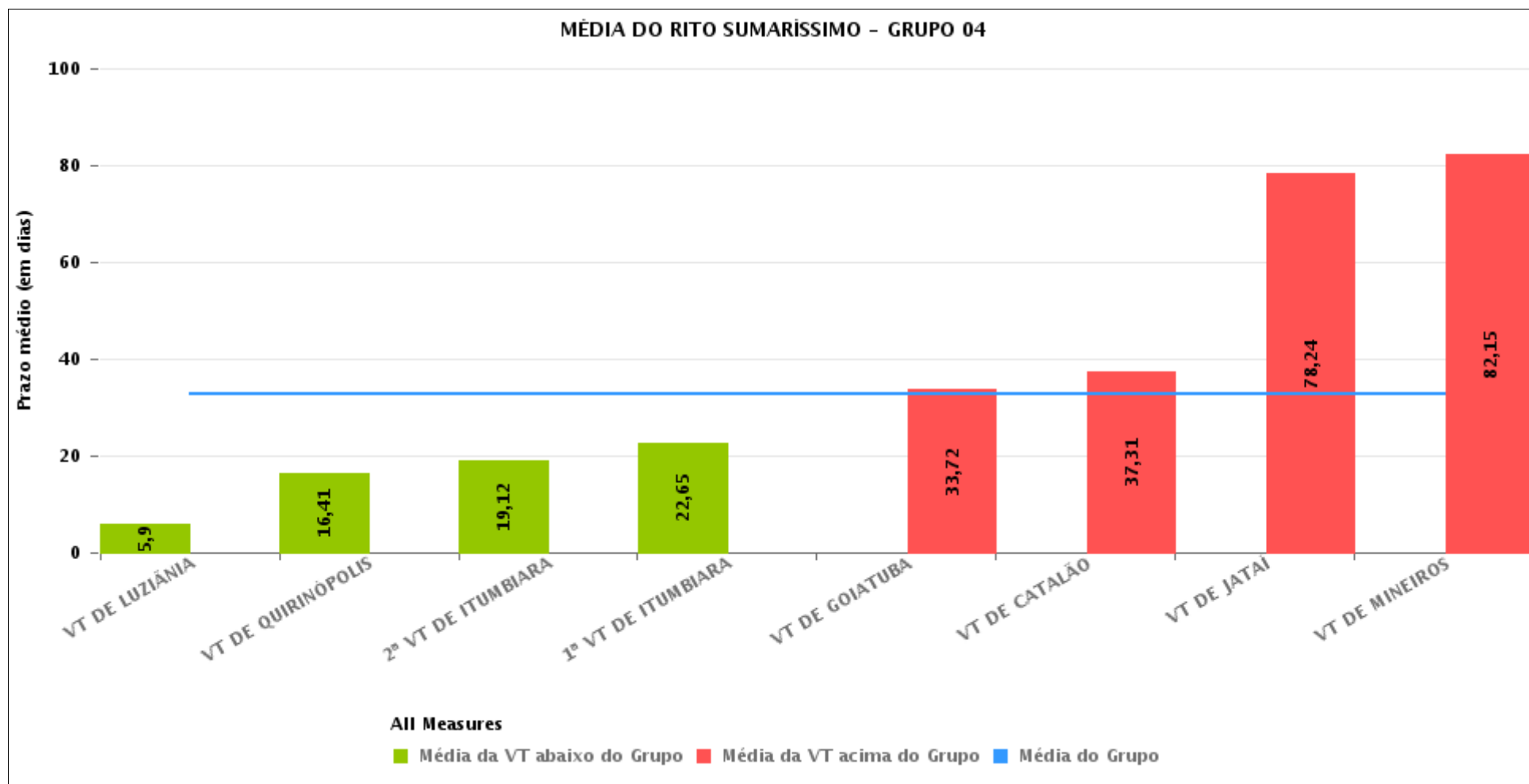
Data do encerramento da instrução entre 1/9/2017 e 30/9/2017 23:59:59





COMPARATIVO DO PRAZO MÉDIO ENTRE A 1ª AUDIÊNCIA E O ENCERRAMENTO DA INSTRUÇÃO ENTRE AS VARAS DO GRUPO

Data do encerramento da instrução entre 1/9/2017 e 30/9/2017 23:59:59





PRAZO MÉDIO ENTRE A 1ª AUDIÊNCIA E O ENCERRAMENTO DA INSTRUÇÃO POR GRUPO

Data do encerramento da instrução entre 1/9/2017 e 30/9/2017 23:59:59

Rito	Grupo	Qtd. Processos	Prazo Médio (dias)	Ranking
SUMARÍSSIMO	GRUPO 03	310	26,75	1°
	GRUPO 01	11	27,64	2°
	GRUPO 02	33	27,67	3°
	GRUPO 06	175	28,42	4°
	GRUPO 04	397	32,93	5°
	GRUPO 05	1.534	39,61	6°

Legenda:	# Grupo 04 – De 1501 a 2000	8ª VT de Goiânia	#Grupo 06 – A partir de 2500
# Grupo 01 – Até 750	VT de Catalão	9ª VT de Goiânia	1ª VT de Aparecida de Goiânia
VT de Posse	VT de Goiatuba	10ª VT de Goiânia	2ª VT de Aparecida de Goiânia
	1ª VT de Itumbiara	11ª VT de Goiânia	3ª VT de Aparecida de Goiânia
	2ª VT de Itumbiara	12ª VT de Goiânia	VT de Goianésia
	VT de Jataí	13ª VT de Goiânia	
# Grupo 02 – De 751 a 1000	VT de Luziânia	14ª VT de Goiânia	
VT de Formosa	VT de Mineiros	15ª VT de Goiânia	
VT de Pires do Rio	VT de Quirinópolis	16ª VT de Goiânia	
		17ª VT de Goiânia	
# Grupo 03 – De 1001 a 1500	# Grupo 05 – De 2001 a 2500	18ª VT de Goiânia	
VT de Ceres	1ª VT de Goiânia	VT de Goiás	
1ª VT de Anápolis	2ª VT de Goiânia	VT de Inhumas	
2ª VT de Anápolis	3ª VT de Goiânia	1ª VT de Rio Verde	
3ª VT de Anápolis	4ª VT de Goiânia	2ª VT de Rio Verde	
4ª VT de Anápolis	5ª VT de Goiânia	3ª VT de Rio Verde	
VT de Caldas Novas	6ª VT de Goiânia	4ª VT de Rio Verde	
	7ª VT de Goiânia	VT de Uruaçu	
		VT de São Luis de Montes Belos	
		VT de Valparaíso de Goiás	



PRAZO MÉDIO ENTRE A 1ª AUDIÊNCIA E O ENCERRAMENTO DA INSTRUÇÃO DE TODAS AS VARAS DO TRABALHO

Data do encerramento da instrução entre 1/9/2017 e 30/9/2017 23:59:59

SUMARÍSSIMO

Qtd. Processos	Prazo Médio (dias)
2.460	35,9

Vara do Trabalho	Qtd Processos	Prazo Médio	Ranking
VARA DO TRABALHO DE VALPARAÍSO DE GOIÁS	49	1,76	1°
VARA DO TRABALHO DE LUZIÂNIA	61	5,9	2°
4ª VARA DO TRABALHO DE RIO VERDE	37	6,76	3°
3ª VARA DO TRABALHO DE ANÁPOLIS	44	9,5	4°
12ª VARA DO TRABALHO DE GOIÂNIA	66	11,48	5°
2ª VARA DO TRABALHO DE APARECIDA DE GOIÂNIA	41	12,34	6°
VARA DO TRABALHO DE GOIÁS	31	13,55	7°
VARA DO TRABALHO DE CERES	74	14,23	8°
VARA DO TRABALHO DE QUIRINÓPOLIS	27	16,41	9°
VARA DO TRABALHO DE PIRES DO RIO	13	18,08	10°
6ª VARA DO TRABALHO DE GOIÂNIA	51	18,53	11°
2ª VARA DO TRABALHO DE ITUMBIARA	52	19,12	12°
5ª VARA DO TRABALHO DE GOIÂNIA	72	19,93	13°
3ª VARA DO TRABALHO DE APARECIDA DE GOIÂNIA	34	21,18	14°
13ª VARA DO TRABALHO DE GOIÂNIA	62	22,18	15°
1ª VARA DO TRABALHO DE ITUMBIARA	66	22,65	16°
4ª VARA DO TRABALHO DE ANÁPOLIS	48	23,33	17°
17ª VARA DO TRABALHO DE GOIÂNIA	69	23,78	18°
15ª VARA DO TRABALHO DE GOIÂNIA	66	25,39	19°
14ª VARA DO TRABALHO DE GOIÂNIA	79	25,63	20°
2ª VARA DO TRABALHO DE GOIÂNIA	52	27,04	21°
1ª VARA DO TRABALHO DE ANÁPOLIS	67	27,45	22°
VARA DO TRABALHO DE POSSE	11	27,64	23°
9ª VARA DO TRABALHO DE GOIÂNIA	43	30,33	24°
7ª VARA DO TRABALHO DE GOIÂNIA	86	30,88	25°
4ª VARA DO TRABALHO DE GOIÂNIA	63	32,16	26°



PRAZO MÉDIO ENTRE A 1ª AUDIÊNCIA E O ENCERRAMENTO DA INSTRUÇÃO DE TODAS AS VARAS DO TRABALHO

SUMARÍSSIMO

Qtd. Processos	Prazo Médio (dias)
2.460	35,9

Vara do Trabalho	Qtd Processos	Prazo Médio	Ranking
VARA DO TRABALHO DE GOIATUBA	60	33,72	27°
VARA DO TRABALHO DE FORMOSA	20	33,9	28°
VARA DO TRABALHO DE CALDAS NOVAS	48	35,02	29°
10ª VARA DO TRABALHO DE GOIÂNIA	72	36,67	30°
1ª VARA DO TRABALHO DE APARECIDA DE GOIÂNIA	50	36,9	31°
VARA DO TRABALHO DE CATALÃO	64	37,31	32°
VARA DO TRABALHO DE GOIANÉSIA	50	38,04	33°
8ª VARA DO TRABALHO DE GOIÂNIA	54	52	34°
3ª VARA DO TRABALHO DE GOIÂNIA	73	55,77	35°
16ª VARA DO TRABALHO DE GOIÂNIA	59	55,8	36°
VARA DO TRABALHO DE SÃO LUIS DE MONTES BELOS	38	57,34	37°
18ª VARA DO TRABALHO DE GOIÂNIA	76	57,97	38°
VARA DO TRABALHO DE URUAÇU	31	60,42	39°
11ª VARA DO TRABALHO DE GOIÂNIA	70	64,9	40°
1ª VARA DO TRABALHO DE RIO VERDE	32	66,75	41°
3ª VARA DO TRABALHO DE RIO VERDE	39	67,08	42°
2ª VARA DO TRABALHO DE RIO VERDE	44	68,32	43°
1ª VARA DO TRABALHO DE GOIÂNIA	107	74,09	44°
2ª VARA DO TRABALHO DE ANÁPOLIS	29	75,21	45°
VARA DO TRABALHO DE JATAÍ	34	78,24	46°
VARA DO TRABALHO DE MINEIROS	33	82,15	47°
VARA DO TRABALHO DE INHUMAS	13	97,08	48°



PRAZO MÉDIO ENTRE A 1ª AUDIÊNCIA E O ENCERRAMENTO DA INSTRUÇÃO - 2ª VARA DO TRABALHO DE ITUMBIARA

Data do encerramento da instrução entre 1/9/2017 e 30/9/2017 23:59:59

2ª VARA DO TRABALHO DE ITUMBIARA

SUMARÍSSIMO

Qtd	Prazo Médio
51	19,12

Nr. Processo	1ª Aud.	nc. Instruçã	Prazo
RTSum - 0010368-74.2017.5.18.0122	26/04/17	11/09/17	138
RTSum - 0010368-74.2017.5.18.0122	26/04/17	13/09/17	140
RTSum - 0010693-49.2017.5.18.0122	18/07/17	27/09/17	71
RTSum - 0010701-26.2017.5.18.0122	18/07/17	25/09/17	69
RTSum - 0010712-55.2017.5.18.0122	20/07/17	19/09/17	61
RTSum - 0010746-30.2017.5.18.0122	03/08/17	20/09/17	48
RTSum - 0010765-36.2017.5.18.0122	03/08/17	14/09/17	42
RTSum - 0010858-96.2017.5.18.0122	24/08/17	11/09/17	18
RTSum - 0010866-73.2017.5.18.0122	24/08/17	11/09/17	18
RTSum - 0010868-43.2017.5.18.0122	23/08/17	04/09/17	12
RTSum - 0010872-80.2017.5.18.0122	23/08/17	04/09/17	12
RTSum - 0010874-50.2017.5.18.0122	23/08/17	04/09/17	12
RTSum - 0010876-20.2017.5.18.0122	23/08/17	04/09/17	12
RTSum - 0010880-57.2017.5.18.0122	23/08/17	04/09/17	12
RTSum - 0010894-41.2017.5.18.0122	24/08/17	12/09/17	19
RTSum - 0010902-18.2017.5.18.0122	24/08/17	06/09/17	13
RTSum - 0010904-85.2017.5.18.0122	24/08/17	05/09/17	12
RTSum - 0010908-25.2017.5.18.0122	19/09/17	29/09/17	10
RTSum - 0010918-69.2017.5.18.0122	05/09/17	05/09/17	0
RTSum - 0010926-46.2017.5.18.0122	29/08/17	12/09/17	14
RTSum - 0010927-31.2017.5.18.0122	05/09/17	12/09/17	7

Legenda:

1ª Aud.: Data da primeira audiência que ocorrer, Inicial ou UNA;

Enc. da Instrução: Data da conclusão para proferir sentença;

Prazo: Quantidade de dias decorridos da 1ª aud. até o encerramento da instrução.



PRAZO MÉDIO ENTRE A 1ª AUDIÊNCIA E O ENCERRAMENTO DA INSTRUÇÃO - 2ª VARA DO TRABALHO DE ITUMBIARA

2ª VARA DO TRABALHO DE ITUMBIARA

SUMARÍSSIMO

Qtd	Prazo Médio
51	19,12

Nr. Processo	1ª Aud.	nc. Instruçã	Prazo
RTSum - 0010928-16.2017.5.18.0122	05/09/17	05/09/17	0
RTSum - 0010941-15.2017.5.18.0122	05/09/17	05/09/17	0
RTSum - 0010942-97.2017.5.18.0122	05/09/17	12/09/17	7
RTSum - 0010945-52.2017.5.18.0122	05/09/17	11/09/17	6
RTSum - 0010973-20.2017.5.18.0122	05/09/17	05/09/17	0
RTSum - 0010980-12.2017.5.18.0122	18/09/17	21/09/17	3
RTSum - 0010987-04.2017.5.18.0122	18/09/17	18/09/17	0
RTSum - 0010988-86.2017.5.18.0122	18/09/17	18/09/17	0
RTSum - 0010994-93.2017.5.18.0122	12/09/17	12/09/17	0
RTSum - 0010996-63.2017.5.18.0122	12/09/17	12/09/17	0
RTSum - 0010997-48.2017.5.18.0122	19/09/17	19/09/17	0
RTSum - 0010998-33.2017.5.18.0122	12/09/17	12/09/17	0
RTSum - 0010999-18.2017.5.18.0122	12/09/17	12/09/17	0
RTSum - 0011000-03.2017.5.18.0122	12/09/17	12/09/17	0
RTSum - 0011001-85.2017.5.18.0122	12/09/17	12/09/17	0
RTSum - 0011002-70.2017.5.18.0122	12/09/17	12/09/17	0
RTSum - 0011004-40.2017.5.18.0122	19/09/17	19/09/17	0
RTSum - 0011005-25.2017.5.18.0122	19/09/17	19/09/17	0
RTSum - 0011016-54.2017.5.18.0122	21/09/17	21/09/17	0
RTSum - 0011018-24.2017.5.18.0122	21/09/17	22/09/17	1
RTSum - 0011024-31.2017.5.18.0122	21/09/17	21/09/17	0
RTSum - 0011025-16.2017.5.18.0122	21/09/17	21/09/17	0
RTSum - 0011026-98.2017.5.18.0122	21/09/17	28/09/17	7
RTSum - 0011033-90.2017.5.18.0122	21/09/17	25/09/17	4

Legenda:

1ª Aud.: Data da primeira audiência que ocorrer, Inicial ou UNA;

Enc. da Instrução: Data da conclusão para proferir sentença;

Prazo: Quantidade de dias decorridos da 1ª aud. até o encerramento da instrução.



**PRAZO MÉDIO ENTRE A 1ª AUDIÊNCIA E O
ENCERRAMENTO DA INSTRUÇÃO - 2ª VARA DO
TRABALHO DE ITUMBIARA**

**2ª VARA DO TRABALHO DE
ITUMBIARA**

SUMARÍSSIMO

Qtd	Prazo Médio
51	19,12

Nr. Processo	1ª Aud.	nc. Instruçã	Prazo
RTSum - 0011038-15.2017.5.18.0122	26/09/17	26/09/17	0
RTSum - 0011039-97.2017.5.18.0122	26/09/17	26/09/17	0
RTSum - 0011045-07.2017.5.18.0122	19/09/17	19/09/17	0
RTSum - 0011046-89.2017.5.18.0122	19/09/17	19/09/17	0
RTSum - 0011052-96.2017.5.18.0122	29/09/17	29/09/17	0
RTSum - 0011061-58.2017.5.18.0122	19/09/17	19/09/17	0
RTSum - 0011543-40.2016.5.18.0122	31/01/17	14/09/17	226

Legenda:

1ª Aud.: Data da primeira audiência que ocorrer, Inicial ou UNA;

Enc. da Instrução: Data da conclusão para proferir sentença;

Prazo: Quantidade de dias decorridos da 1ª aud. até o encerramento da instrução.



PRAZO MÉDIO ENTRE A 1ª AUDIÊNCIA E O ENCERRAMENTO DA INSTRUÇÃO - 2ª VARA DO TRABALHO DE ITUMBIARA

Data do encerramento da instrução entre 1/9/2017 e 30/9/2017 23:59:59

Sem magistrado

SUMARÍSSIMO

Qtd	Prazo Médio
51	19,12

Nr. Processo	1ª Aud.	Enc. Instrução.	Prazo
RTSum - 0010368-74.2017.5.18.0122	26/04/17	11/09/17	138
RTSum - 0010368-74.2017.5.18.0122	26/04/17	13/09/17	140
RTSum - 0010693-49.2017.5.18.0122	18/07/17	27/09/17	71
RTSum - 0010701-26.2017.5.18.0122	18/07/17	25/09/17	69
RTSum - 0010712-55.2017.5.18.0122	20/07/17	19/09/17	61
RTSum - 0010746-30.2017.5.18.0122	03/08/17	20/09/17	48
RTSum - 0010765-36.2017.5.18.0122	03/08/17	14/09/17	42
RTSum - 0010858-96.2017.5.18.0122	24/08/17	11/09/17	18
RTSum - 0010866-73.2017.5.18.0122	24/08/17	11/09/17	18
RTSum - 0010868-43.2017.5.18.0122	23/08/17	04/09/17	12
RTSum - 0010872-80.2017.5.18.0122	23/08/17	04/09/17	12
RTSum - 0010874-50.2017.5.18.0122	23/08/17	04/09/17	12
RTSum - 0010876-20.2017.5.18.0122	23/08/17	04/09/17	12
RTSum - 0010880-57.2017.5.18.0122	23/08/17	04/09/17	12
RTSum - 0010894-41.2017.5.18.0122	24/08/17	12/09/17	19
RTSum - 0010902-18.2017.5.18.0122	24/08/17	06/09/17	13
RTSum - 0010904-85.2017.5.18.0122	24/08/17	05/09/17	12
RTSum - 0010908-25.2017.5.18.0122	19/09/17	29/09/17	10
RTSum - 0010918-69.2017.5.18.0122	05/09/17	05/09/17	0
RTSum - 0010926-46.2017.5.18.0122	29/08/17	12/09/17	14
RTSum - 0010927-31.2017.5.18.0122	05/09/17	12/09/17	7

Legenda:

1ª Aud.: Data da primeira audiência que ocorrer, Inicial ou UNA;

Enc. da Instrução: Data da conclusão para proferir sentença;

Prazo: Quantidade de dias decorridos da 1ª aud. até o encerramento da instrução.



PRAZO MÉDIO ENTRE A 1ª AUDIÊNCIA E O ENCERRAMENTO DA INSTRUÇÃO - 2ª VARA DO TRABALHO DE ITUMBIARA

Sem magistrado

SUMARÍSSIMO

Qtd	Prazo Médio
51	19,12

Nr. Processo	1ª Aud.	Enc. Instrução.	Prazo
RTSum - 0010928-16.2017.5.18.0122	05/09/17	05/09/17	0
RTSum - 0010941-15.2017.5.18.0122	05/09/17	05/09/17	0
RTSum - 0010942-97.2017.5.18.0122	05/09/17	12/09/17	7
RTSum - 0010945-52.2017.5.18.0122	05/09/17	11/09/17	6
RTSum - 0010973-20.2017.5.18.0122	05/09/17	05/09/17	0
RTSum - 0010980-12.2017.5.18.0122	18/09/17	21/09/17	3
RTSum - 0010987-04.2017.5.18.0122	18/09/17	18/09/17	0
RTSum - 0010988-86.2017.5.18.0122	18/09/17	18/09/17	0
RTSum - 0010994-93.2017.5.18.0122	12/09/17	12/09/17	0
RTSum - 0010996-63.2017.5.18.0122	12/09/17	12/09/17	0
RTSum - 0010997-48.2017.5.18.0122	19/09/17	19/09/17	0
RTSum - 0010998-33.2017.5.18.0122	12/09/17	12/09/17	0
RTSum - 0010999-18.2017.5.18.0122	12/09/17	12/09/17	0
RTSum - 0011000-03.2017.5.18.0122	12/09/17	12/09/17	0
RTSum - 0011001-85.2017.5.18.0122	12/09/17	12/09/17	0
RTSum - 0011002-70.2017.5.18.0122	12/09/17	12/09/17	0
RTSum - 0011004-40.2017.5.18.0122	19/09/17	19/09/17	0
RTSum - 0011005-25.2017.5.18.0122	19/09/17	19/09/17	0
RTSum - 0011016-54.2017.5.18.0122	21/09/17	21/09/17	0
RTSum - 0011018-24.2017.5.18.0122	21/09/17	22/09/17	1
RTSum - 0011024-31.2017.5.18.0122	21/09/17	21/09/17	0
RTSum - 0011025-16.2017.5.18.0122	21/09/17	21/09/17	0
RTSum - 0011026-98.2017.5.18.0122	21/09/17	28/09/17	7
RTSum - 0011033-90.2017.5.18.0122	21/09/17	25/09/17	4

Legenda:
1ª Aud.: Data da primeira audiência que ocorrer, Inicial ou UNA;
Enc. da Instrução: Data da conclusão para proferir sentença;
Prazo: Quantidade de dias decorridos da 1ª aud. até o encerramento da instrução.



**PRAZO MÉDIO ENTRE A 1ª AUDIÊNCIA E O
ENCERRAMENTO DA INSTRUÇÃO - 2ª VARA DO
TRABALHO DE ITUMBIARA**

Sem magistrado

SUMARÍSSIMO

Qtd	Prazo Médio
51	19,12

Nr. Processo	1ª Aud.	Enc. Instrução.	Prazo
RTSum - 0011038-15.2017.5.18.0122	26/09/17	26/09/17	0
RTSum - 0011039-97.2017.5.18.0122	26/09/17	26/09/17	0
RTSum - 0011045-07.2017.5.18.0122	19/09/17	19/09/17	0
RTSum - 0011046-89.2017.5.18.0122	19/09/17	19/09/17	0
RTSum - 0011052-96.2017.5.18.0122	29/09/17	29/09/17	0
RTSum - 0011061-58.2017.5.18.0122	19/09/17	19/09/17	0
RTSum - 0011543-40.2016.5.18.0122	31/01/17	14/09/17	226

Legenda:

1ª Aud.: Data da primeira audiência que ocorrer, Inicial ou UNA;

Enc. da Instrução: Data da conclusão para proferir sentença;

Prazo: Quantidade de dias decorridos da 1ª aud. até o encerramento da instrução.