

Conceituação

Tema	Prazos Processuais
Relatórios	Evolução Histórica Comparativo por VT Comparativo por Grupo Por Grupo Por VT Por Processo Por Magistrado
Resumo	Apresenta o prazo médio entre a realização da primeira audiência e o encerramento da instrução.
Descrição	O prazo médio é obtido calculando-se a quantidade de dias decorridos entre a data da primeira audiência e a data do encerramento da instrução. Os dados são extraídos baseando-se nos seguintes itens do e-Gestão: 265 e 90265 - Da realização da primeira audiência até o encerramento da instrução processual na fase de conhecimento – rito sumaríssimo; 266 e 90266 – Da realização da primeira audiência até o encerramento da instrução processual na fase de conhecimento – exceto rito sumaríssimo (ordinário)
Origem da informação	e-Gestão
Critérios e transformações	Coletado do e-Gestão, consolidado, otimizado e classificado para análise.
Análises possíveis	Prazo médio entre a realização da primeira audiência e o encerramento da instrução processual na fase de conhecimento, detalhado de forma Geral, Por grupo, por VT, Por Processo e Por Magistrado.

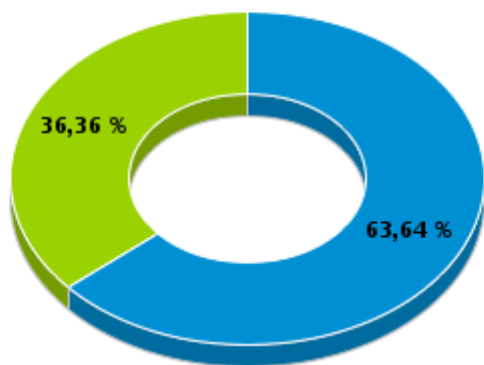


EVOLUÇÃO HISTÓRICA DOS PRAZOS PROCESSUAIS ENTRE A 1ª AUDIÊNCIA E O ENCERRAMENTO DA INSTRUÇÃO - VARA DO TRABALHO DE FORMOSA

Data do encerramento da instrução entre 1/9/2017 e 30/9/2017 23:59:59

Rito	Qtd	Prazo Médio
ORDINÁRIO	35	75,29
SUMARÍSSIMO	20	33,9
Total/Média	55	60,24

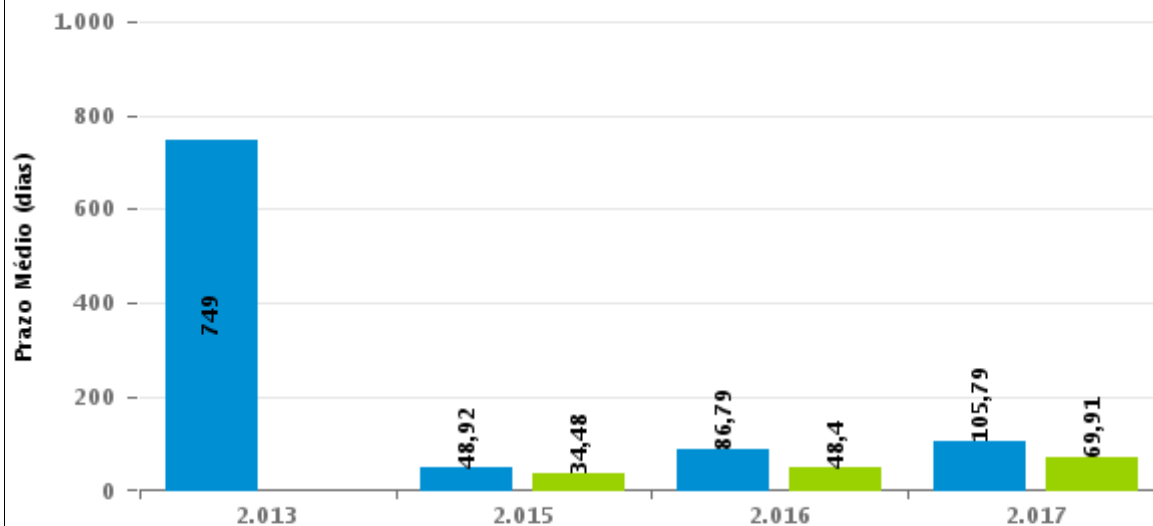
Percentual de Processos por Rito



Rito

■ ORDINÁRIO ■ SUMARÍSSIMO

Prazo Médio por Rito



Para este exercício foram computados os processos até o mês de Setembro/2017

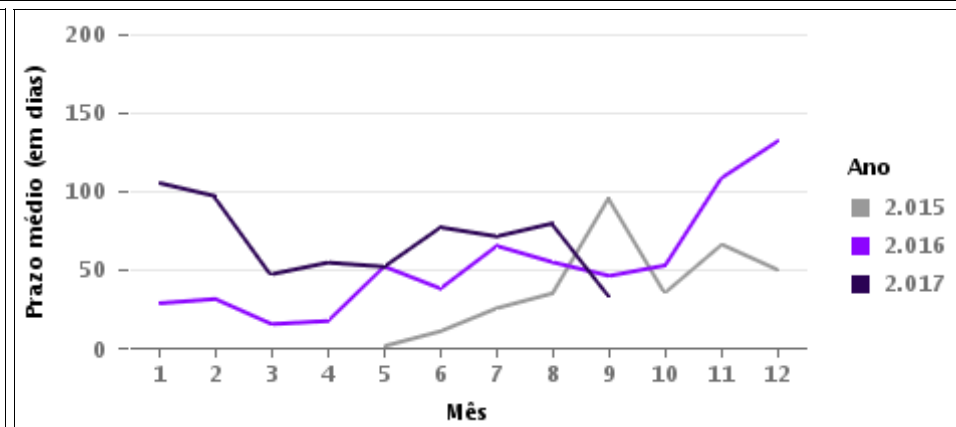
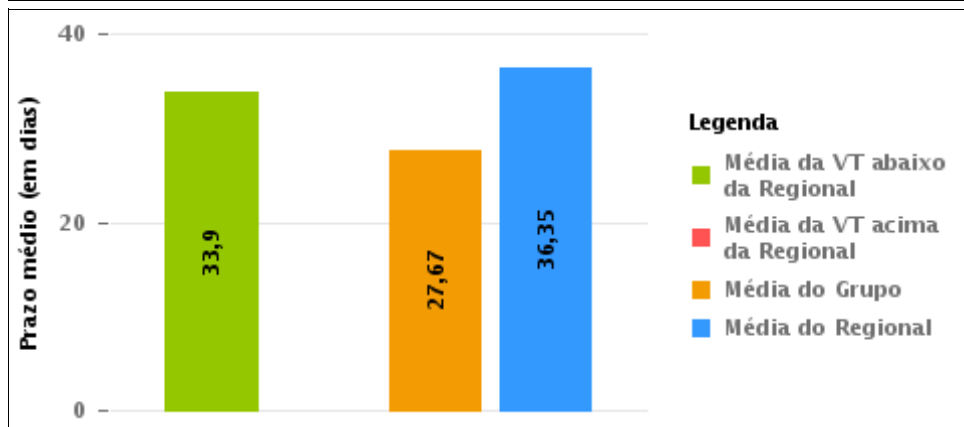
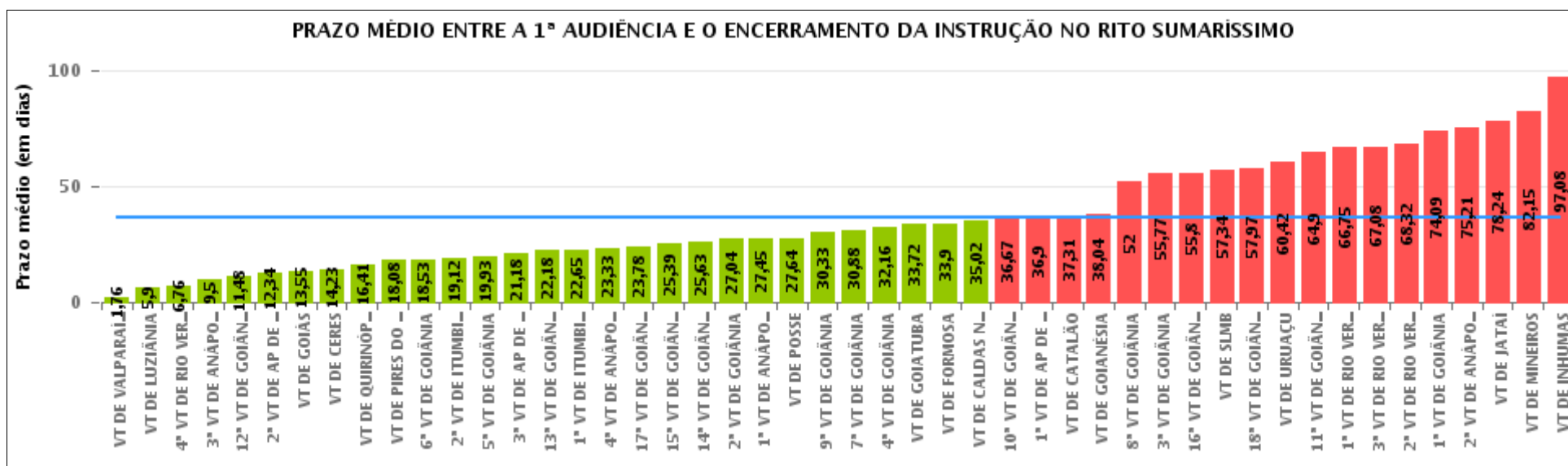
Rito

■ ORDINÁRIO ■ SUMARÍSSIMO



COMPARATIVO DO PRAZO MÉDIO ENTRE A 1ª AUDIÊNCIA E O ENCERRAMENTO DA INSTRUÇÃO - VARA DO TRABALHO DE FORMOSA

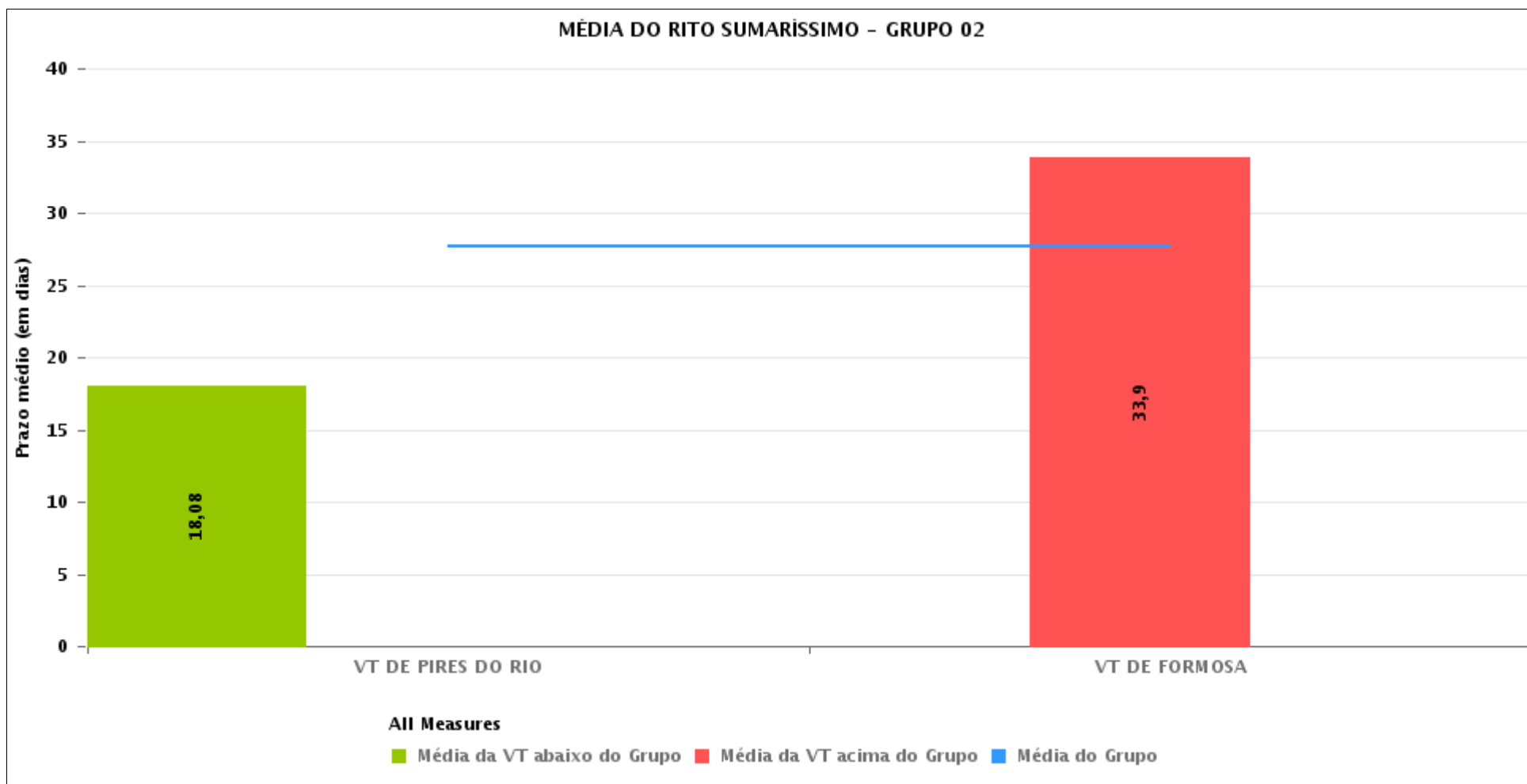
Data do encerramento da instrução entre 1/9/2017 e 30/9/2017 23:59:59





COMPARATIVO DO PRAZO MÉDIO ENTRE A 1ª AUDIÊNCIA E O ENCERRAMENTO DA INSTRUÇÃO ENTRE AS VARAS DO GRUPO

Data do encerramento da instrução entre 1/9/2017 e 30/9/2017 23:59:59





PRAZO MÉDIO ENTRE A 1ª AUDIÊNCIA E O ENCERRAMENTO DA INSTRUÇÃO POR GRUPO

Data do encerramento da instrução entre 1/9/2017 e 30/9/2017 23:59:59

Rito	Grupo	Qtd. Processos	Prazo Médio (dias)	Ranking
SUMARÍSSIMO	GRUPO 03	310	26,75	1°
	GRUPO 01	11	27,64	2°
	GRUPO 02	33	27,67	3°
	GRUPO 06	175	28,42	4°
	GRUPO 04	397	32,93	5°
	GRUPO 05	1.534	39,61	6°

Legenda:	# Grupo 04 – De 1501 a 2000 VT de Catalão VT de Goiatuba 1ª VT de Itumbiara 2ª VT de Itumbiara VT de Jataí VT de Luziânia VT de Mineiros VT de Quirinópolis	8ª VT de Goiânia 9ª VT de Goiânia 10ª VT de Goiânia 11ª VT de Goiânia 12ª VT de Goiânia 13ª VT de Goiânia 14ª VT de Goiânia 15ª VT de Goiânia 16ª VT de Goiânia 17ª VT de Goiânia 18ª VT de Goiânia VT de Goiás VT de Inhumas 1ª VT de Rio Verde 2ª VT de Rio Verde 3ª VT de Rio Verde 4ª VT de Rio Verde VT de Uruaçu VT de São Luis de Montes Belos VT de Valparaíso de Goiás	#Grupo 06 – A partir de 2500 1ª VT de Aparecida de Goiânia 2ª VT de Aparecida de Goiânia 3ª VT de Aparecida de Goiânia VT de Goianésia
# Grupo 01 – Até 750 VT de Posse			
# Grupo 02 – De 751 a 1000 VT de Formosa VT de Pires do Rio			
# Grupo 03 – De 1001 a 1500 VT de Ceres 1ª VT de Anápolis 2ª VT de Anápolis 3ª VT de Anápolis 4ª VT de Anápolis VT de Caldas Novas	# Grupo 05 – De 2001 a 2500 1ª VT de Goiânia 2ª VT de Goiânia 3ª VT de Goiânia 4ª VT de Goiânia 5ª VT de Goiânia 6ª VT de Goiânia 7ª VT de Goiânia		



PRAZO MÉDIO ENTRE A 1ª AUDIÊNCIA E O ENCERRAMENTO DA INSTRUÇÃO DE TODAS AS VARAS DO TRABALHO

Data do encerramento da instrução entre 1/9/2017 e 30/9/2017 23:59:59

SUMARÍSSIMO

Qtd. Processos	Prazo Médio (dias)
2.460	35,9

Vara do Trabalho	Qtd Processos	Prazo Médio	Ranking
VARA DO TRABALHO DE VALPARAÍSO DE GOIÁS	49	1,76	1°
VARA DO TRABALHO DE LUZIÂNIA	61	5,9	2°
4ª VARA DO TRABALHO DE RIO VERDE	37	6,76	3°
3ª VARA DO TRABALHO DE ANÁPOLIS	44	9,5	4°
12ª VARA DO TRABALHO DE GOIÂNIA	66	11,48	5°
2ª VARA DO TRABALHO DE APARECIDA DE GOIÂNIA	41	12,34	6°
VARA DO TRABALHO DE GOIÁS	31	13,55	7°
VARA DO TRABALHO DE CERES	74	14,23	8°
VARA DO TRABALHO DE QUIRINÓPOLIS	27	16,41	9°
VARA DO TRABALHO DE PIRES DO RIO	13	18,08	10°
6ª VARA DO TRABALHO DE GOIÂNIA	51	18,53	11°
2ª VARA DO TRABALHO DE ITUMBIARA	52	19,12	12°
5ª VARA DO TRABALHO DE GOIÂNIA	72	19,93	13°
3ª VARA DO TRABALHO DE APARECIDA DE GOIÂNIA	34	21,18	14°
13ª VARA DO TRABALHO DE GOIÂNIA	62	22,18	15°
1ª VARA DO TRABALHO DE ITUMBIARA	66	22,65	16°
4ª VARA DO TRABALHO DE ANÁPOLIS	48	23,33	17°
17ª VARA DO TRABALHO DE GOIÂNIA	69	23,78	18°
15ª VARA DO TRABALHO DE GOIÂNIA	66	25,39	19°
14ª VARA DO TRABALHO DE GOIÂNIA	79	25,63	20°
2ª VARA DO TRABALHO DE GOIÂNIA	52	27,04	21°
1ª VARA DO TRABALHO DE ANÁPOLIS	67	27,45	22°
VARA DO TRABALHO DE POSSE	11	27,64	23°
9ª VARA DO TRABALHO DE GOIÂNIA	43	30,33	24°
7ª VARA DO TRABALHO DE GOIÂNIA	86	30,88	25°
4ª VARA DO TRABALHO DE GOIÂNIA	63	32,16	26°



PRAZO MÉDIO ENTRE A 1ª AUDIÊNCIA E O ENCERRAMENTO DA INSTRUÇÃO DE TODAS AS VARAS DO TRABALHO

SUMARÍSSIMO

Qtd. Processos	Prazo Médio (dias)
2.460	35,9

Vara do Trabalho	Qtd Processos	Prazo Médio	Ranking
VARA DO TRABALHO DE GOIATUBA	60	33,72	27°
VARA DO TRABALHO DE FORMOSA	20	33,9	28°
VARA DO TRABALHO DE CALDAS NOVAS	48	35,02	29°
10ª VARA DO TRABALHO DE GOIÂNIA	72	36,67	30°
1ª VARA DO TRABALHO DE APARECIDA DE GOIÂNIA	50	36,9	31°
VARA DO TRABALHO DE CATALÃO	64	37,31	32°
VARA DO TRABALHO DE GOIANÉSIA	50	38,04	33°
8ª VARA DO TRABALHO DE GOIÂNIA	54	52	34°
3ª VARA DO TRABALHO DE GOIÂNIA	73	55,77	35°
16ª VARA DO TRABALHO DE GOIÂNIA	59	55,8	36°
VARA DO TRABALHO DE SÃO LUIS DE MONTES BELOS	38	57,34	37°
18ª VARA DO TRABALHO DE GOIÂNIA	76	57,97	38°
VARA DO TRABALHO DE URUAÇU	31	60,42	39°
11ª VARA DO TRABALHO DE GOIÂNIA	70	64,9	40°
1ª VARA DO TRABALHO DE RIO VERDE	32	66,75	41°
3ª VARA DO TRABALHO DE RIO VERDE	39	67,08	42°
2ª VARA DO TRABALHO DE RIO VERDE	44	68,32	43°
1ª VARA DO TRABALHO DE GOIÂNIA	107	74,09	44°
2ª VARA DO TRABALHO DE ANÁPOLIS	29	75,21	45°
VARA DO TRABALHO DE JATAÍ	34	78,24	46°
VARA DO TRABALHO DE MINEIROS	33	82,15	47°
VARA DO TRABALHO DE INHUMAS	13	97,08	48°



PRAZO MÉDIO ENTRE A 1ª AUDIÊNCIA E O ENCERRAMENTO DA INSTRUÇÃO - VARA DO TRABALHO DE FORMOSA

Data do encerramento da instrução entre 1/9/2017 e 30/9/2017 23:59:59

VARA DO TRABALHO DE FORMOSA

SUMARÍSSIMO

Qtd	Prazo Médio
20	33,9

Nr. Processo	1ª Aud.	nc. Instruçã	Prazo
RTSum - 0010349-92.2017.5.18.0211	14/06/17	06/09/17	84
RTSum - 0010365-46.2017.5.18.0211	20/06/17	05/09/17	77
RTSum - 0010369-83.2017.5.18.0211	20/06/17	05/09/17	77
RTSum - 0010375-90.2017.5.18.0211	05/09/17	05/09/17	0
RTSum - 0010377-60.2017.5.18.0211	20/06/17	20/09/17	92
RTSum - 0010388-89.2017.5.18.0211	21/06/17	14/09/17	85
RTSum - 0010389-74.2017.5.18.0211	21/06/17	14/09/17	85
RTSum - 0010453-84.2017.5.18.0211	29/06/17	20/09/17	83
RTSum - 0010483-22.2017.5.18.0211	29/06/17	12/09/17	75
RTSum - 0010553-39.2017.5.18.0211	15/08/17	04/09/17	20
RTSum - 0010658-16.2017.5.18.0211	05/09/17	05/09/17	0
RTSum - 0010687-66.2017.5.18.0211	04/09/17	04/09/17	0
RTSum - 0010695-43.2017.5.18.0211	05/09/17	05/09/17	0
RTSum - 0010702-35.2017.5.18.0211	05/09/17	05/09/17	0
RTSum - 0010708-42.2017.5.18.0211	06/09/17	06/09/17	0
RTSum - 0010718-86.2017.5.18.0211	06/09/17	06/09/17	0
RTSum - 0010721-41.2017.5.18.0211	06/09/17	06/09/17	0
RTSum - 0010775-07.2017.5.18.0211	19/09/17	19/09/17	0
RTSum - 0010792-43.2017.5.18.0211	20/09/17	20/09/17	0
RTSum - 0010796-80.2017.5.18.0211	20/09/17	20/09/17	0

Legenda:

1ª Aud.: Data da primeira audiência que ocorrer, Inicial ou UNA;

Enc. da Instrução: Data da conclusão para proferir sentença;

Prazo: Quantidade de dias decorridos da 1ª aud. até o encerramento da instrução.



**PRAZO MÉDIO ENTRE A 1ª AUDIÊNCIA E O
ENCERRAMENTO DA INSTRUÇÃO - VARA DO
TRABALHO DE FORMOSA**



PRAZO MÉDIO ENTRE A 1ª AUDIÊNCIA E O ENCERRAMENTO DA INSTRUÇÃO - VARA DO TRABALHO DE FORMOSA

Data do encerramento da instrução entre 1/9/2017 e 30/9/2017 23:59:59

Sem magistrado

SUMARÍSSIMO

Qtd	Prazo Médio
20	33,9

Nr. Processo	1ª Aud.	Enc. Instrução.	Prazo
RTSum - 0010349-92.2017.5.18.0211	14/06/17	06/09/17	84
RTSum - 0010365-46.2017.5.18.0211	20/06/17	05/09/17	77
RTSum - 0010369-83.2017.5.18.0211	20/06/17	05/09/17	77
RTSum - 0010375-90.2017.5.18.0211	05/09/17	05/09/17	0
RTSum - 0010377-60.2017.5.18.0211	20/06/17	20/09/17	92
RTSum - 0010388-89.2017.5.18.0211	21/06/17	14/09/17	85
RTSum - 0010389-74.2017.5.18.0211	21/06/17	14/09/17	85
RTSum - 0010453-84.2017.5.18.0211	29/06/17	20/09/17	83
RTSum - 0010483-22.2017.5.18.0211	29/06/17	12/09/17	75
RTSum - 0010553-39.2017.5.18.0211	15/08/17	04/09/17	20
RTSum - 0010658-16.2017.5.18.0211	05/09/17	05/09/17	0
RTSum - 0010687-66.2017.5.18.0211	04/09/17	04/09/17	0
RTSum - 0010695-43.2017.5.18.0211	05/09/17	05/09/17	0
RTSum - 0010702-35.2017.5.18.0211	05/09/17	05/09/17	0
RTSum - 0010708-42.2017.5.18.0211	06/09/17	06/09/17	0
RTSum - 0010718-86.2017.5.18.0211	06/09/17	06/09/17	0
RTSum - 0010721-41.2017.5.18.0211	06/09/17	06/09/17	0
RTSum - 0010775-07.2017.5.18.0211	19/09/17	19/09/17	0
RTSum - 0010792-43.2017.5.18.0211	20/09/17	20/09/17	0
RTSum - 0010796-80.2017.5.18.0211	20/09/17	20/09/17	0

Legenda:

1ª Aud.: Data da primeira audiência que ocorrer, Inicial ou UNA;

Enc. da Instrução: Data da conclusão para proferir sentença;

Prazo: Quantidade de dias decorridos da 1ª aud. até o encerramento da instrução.



**PRAZO MÉDIO ENTRE A 1ª AUDIÊNCIA E O
ENCERRAMENTO DA INSTRUÇÃO - VARA DO
TRABALHO DE FORMOSA**

Sem magistrado