

Conceituação

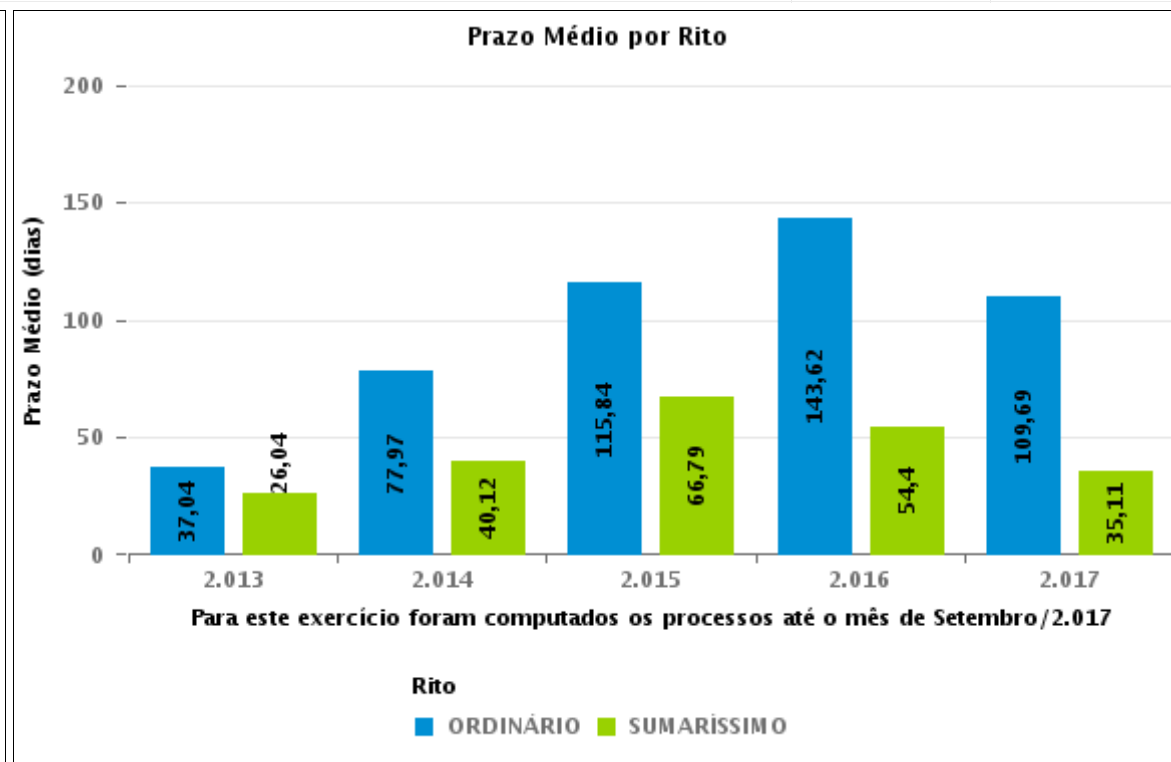
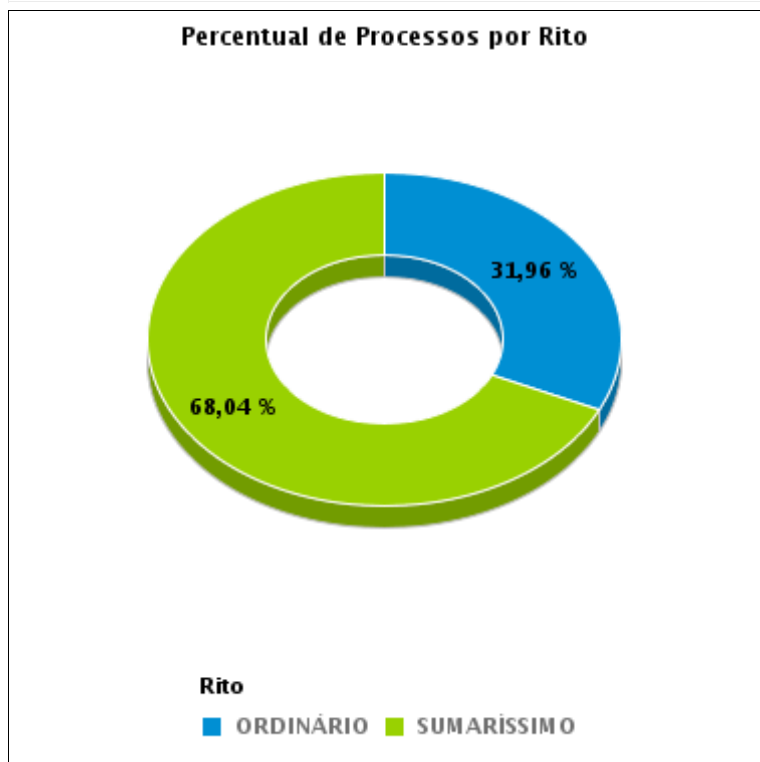
Tema	Prazos Processuais
Relatórios	Evolução Histórica Comparativo por VT Comparativo por Grupo Por Grupo Por VT Por Processo Por Magistrado
Resumo	Apresenta o prazo médio entre a realização da primeira audiência e o encerramento da instrução.
Descrição	O prazo médio é obtido calculando-se a quantidade de dias decorridos entre a data da primeira audiência e a data do encerramento da instrução. Os dados são extraídos baseando-se nos seguintes itens do e-Gestão: 265 e 90265 - Da realização da primeira audiência até o encerramento da instrução processual na fase de conhecimento – rito sumaríssimo; 266 e 90266 – Da realização da primeira audiência até o encerramento da instrução processual na fase de conhecimento – exceto rito sumaríssimo (ordinário)
Origem da informação	e-Gestão
Critérios e transformações	Coletado do e-Gestão, consolidado, otimizado e classificado para análise.
Análises possíveis	Prazo médio entre a realização da primeira audiência e o encerramento da instrução processual na fase de conhecimento, detalhado de forma Geral, Por grupo, por VT, Por Processo e Por Magistrado.



EVOLUÇÃO HISTÓRICA DOS PRAZOS PROCESSUAIS ENTRE A 1ª AUDIÊNCIA E O ENCERRAMENTO DA INSTRUÇÃO - 1ª VARA DO TRABALHO DE ITUMBIARA

Data do encerramento da instrução entre 1/9/2017 e 30/9/2017 23:59:59

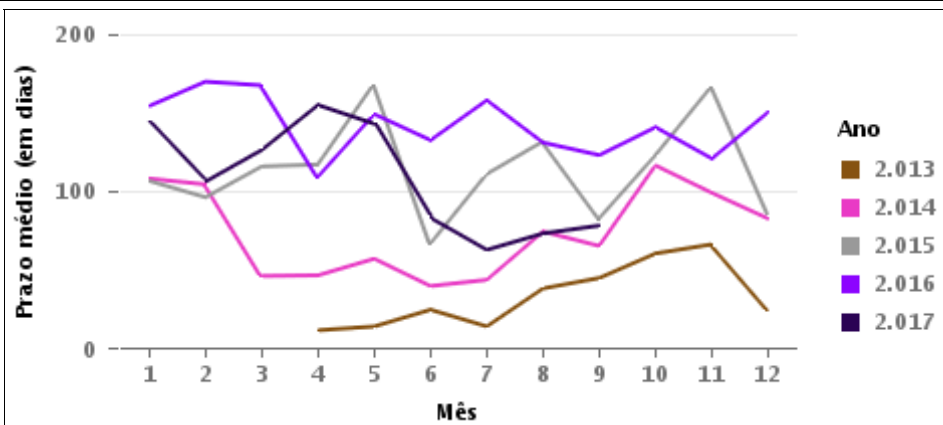
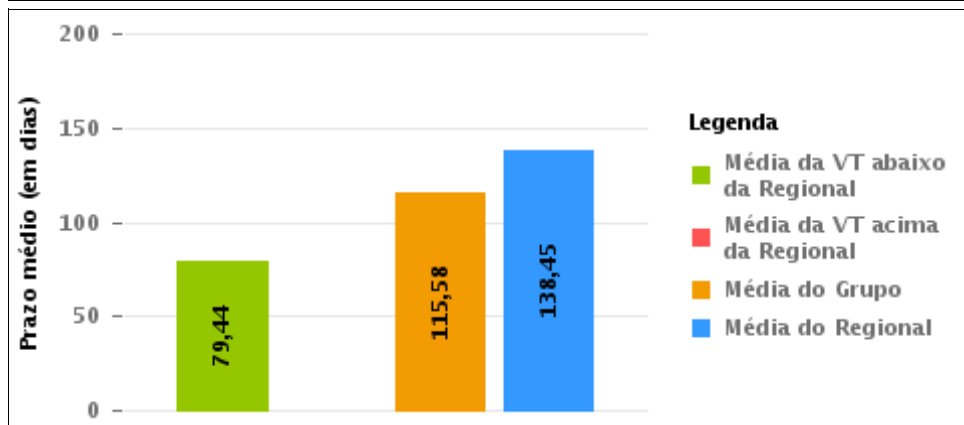
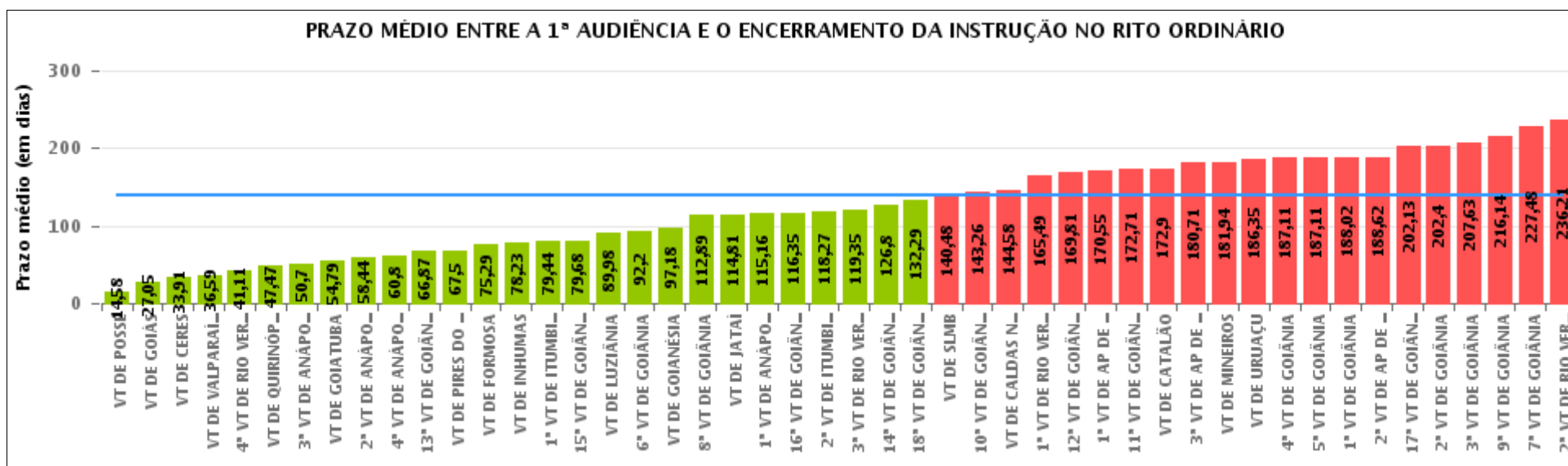
Rito	Qtd	Prazo Médio
ORDINÁRIO	31	79,44
SUMARÍSSIMO	66	22,65
Total/Média	97	41,19





COMPARATIVO DO PRAZO MÉDIO ENTRE A 1ª AUDIÊNCIA E O ENCERRAMENTO DA INSTRUÇÃO - 1ª VARA DO TRABALHO DE ITUMBIARA

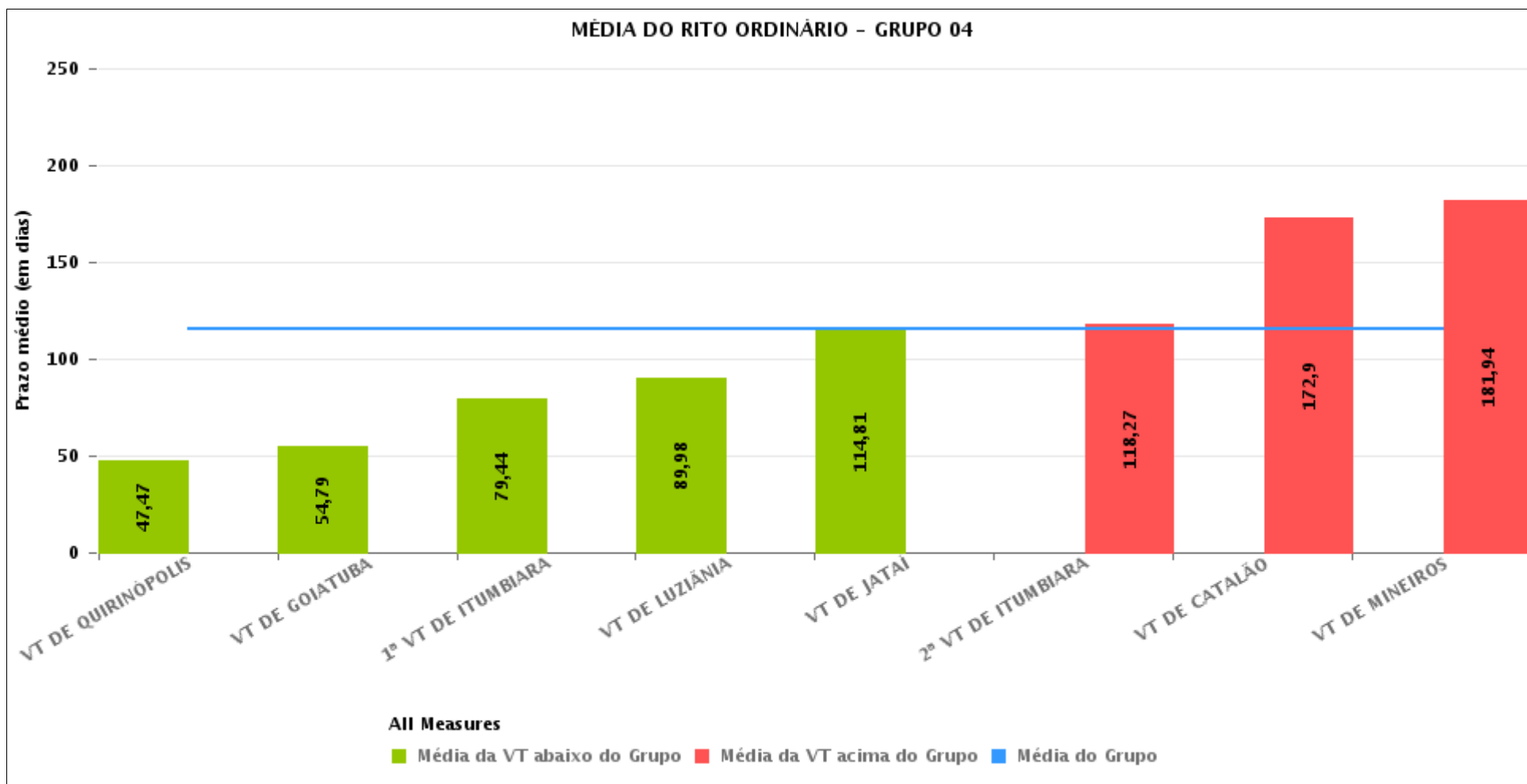
Data do encerramento da instrução entre 1/9/2017 e 30/9/2017 23:59:59





COMPARATIVO DO PRAZO MÉDIO ENTRE A 1ª AUDIÊNCIA E O ENCERRAMENTO DA INSTRUÇÃO ENTRE AS VARAS DO GRUPO

Data do encerramento da instrução entre 1/9/2017 e 30/9/2017 23:59:59





PRAZO MÉDIO ENTRE A 1ª AUDIÊNCIA E O ENCERRAMENTO DA INSTRUÇÃO POR GRUPO

Data do encerramento da instrução entre 1/9/2017 e 30/9/2017 23:59:59

Rito	Grupo	Qtd. Processos	Prazo Médio (dias)	Ranking
ORDINÁRIO	GRUPO 01	26	14,58	1°
	GRUPO 02	61	71,97	2°
	GRUPO 03	597	72,9	3°
	GRUPO 04	684	115,58	4°
	GRUPO 05	3.178	154,65	5°
	GRUPO 06	322	165,22	6°

<p>Legenda:</p> <p># Grupo 01 – Até 750 VT de Posse</p> <p># Grupo 02 – De 751 a 1000 VT de Formosa VT de Pires do Rio</p> <p># Grupo 03 – De 1001 a 1500 VT de Ceres 1ª VT de Anápolis 2ª VT de Anápolis 3ª VT de Anápolis 4ª VT de Anápolis VT de Caldas Novas</p>	<p># Grupo 04 – De 1501 a 2000 VT de Catalão VT de Goiatuba 1ª VT de Itumbiara 2ª VT de Itumbiara VT de Jataí VT de Luziânia VT de Mineiros VT de Quirinópolis</p> <p># Grupo 05 – De 2001 a 2500 1ª VT de Goiânia 2ª VT de Goiânia 3ª VT de Goiânia 4ª VT de Goiânia 5ª VT de Goiânia 6ª VT de Goiânia 7ª VT de Goiânia</p>	<p>8ª VT de Goiânia 9ª VT de Goiânia 10ª VT de Goiânia 11ª VT de Goiânia 12ª VT de Goiânia 13ª VT de Goiânia 14ª VT de Goiânia 15ª VT de Goiânia 16ª VT de Goiânia 17ª VT de Goiânia 18ª VT de Goiânia VT de Goiás VT de Inhumas 1ª VT de Rio Verde 2ª VT de Rio Verde 3ª VT de Rio Verde 4ª VT de Rio Verde VT de Uruaçu VT de São Luis de Montes Belos VT de Valparaíso de Goiás</p>	<p>#Grupo 06 – A partir de 2500 1ª VT de Aparecida de Goiânia 2ª VT de Aparecida de Goiânia 3ª VT de Aparecida de Goiânia VT de Goianésia</p>
--	--	--	---



PRAZO MÉDIO ENTRE A 1ª AUDIÊNCIA E O ENCERRAMENTO DA INSTRUÇÃO DE TODAS AS VARAS DO TRABALHO

Data do encerramento da instrução entre 1/9/2017 e 30/9/2017 23:59:59

ORDINÁRIO

Qtd. Processos	Prazo Médio (dias)
4.868	138,05

Vara do Trabalho	Qtd Processos	Prazo Médio	Ranking
VARA DO TRABALHO DE POSSE	26	14,58	1°
VARA DO TRABALHO DE GOIÁS	82	27,05	2°
VARA DO TRABALHO DE CERES	58	33,91	3°
VARA DO TRABALHO DE VALPARAÍSO DE GOIÁS	59	36,59	4°
4ª VARA DO TRABALHO DE RIO VERDE	94	41,11	5°
VARA DO TRABALHO DE QUIRINÓPOLIS	107	47,47	6°
3ª VARA DO TRABALHO DE ANÁPOLIS	77	50,7	7°
VARA DO TRABALHO DE GOIATUBA	92	54,79	8°
2ª VARA DO TRABALHO DE ANÁPOLIS	222	58,44	9°
4ª VARA DO TRABALHO DE ANÁPOLIS	94	60,8	10°
13ª VARA DO TRABALHO DE GOIÂNIA	100	66,87	11°
VARA DO TRABALHO DE PIRES DO RIO	26	67,5	12°
VARA DO TRABALHO DE FORMOSA	35	75,29	13°
VARA DO TRABALHO DE INHUMAS	88	78,23	14°
1ª VARA DO TRABALHO DE ITUMBIARA	32	79,44	15°
15ª VARA DO TRABALHO DE GOIÂNIA	79	79,68	16°
VARA DO TRABALHO DE LUZIÂNIA	65	89,98	17°
6ª VARA DO TRABALHO DE GOIÂNIA	102	92,2	18°
VARA DO TRABALHO DE GOIANÉSIA	55	97,18	19°
8ª VARA DO TRABALHO DE GOIÂNIA	110	112,89	20°
VARA DO TRABALHO DE JATAÍ	84	114,81	21°
1ª VARA DO TRABALHO DE ANÁPOLIS	73	115,16	22°
16ª VARA DO TRABALHO DE GOIÂNIA	113	116,35	23°
2ª VARA DO TRABALHO DE ITUMBIARA	51	118,27	24°
3ª VARA DO TRABALHO DE RIO VERDE	88	119,35	25°
14ª VARA DO TRABALHO DE GOIÂNIA	126	126,8	26°



PRAZO MÉDIO ENTRE A 1ª AUDIÊNCIA E O ENCERRAMENTO DA INSTRUÇÃO DE TODAS AS VARAS DO TRABALHO

ORDINÁRIO

Qtd. Processos	Prazo Médio (dias)
4.868	138,05

Vara do Trabalho	Qtd Processos	Prazo Médio	Ranking
18ª VARA DO TRABALHO DE GOIÂNIA	139	132,29	27°
VARA DO TRABALHO DE SÃO LUIS DE MONTES BELOS	56	140,48	28°
10ª VARA DO TRABALHO DE GOIÂNIA	125	143,26	29°
VARA DO TRABALHO DE CALDAS NOVAS	73	144,58	30°
1ª VARA DO TRABALHO DE RIO VERDE	121	165,49	31°
12ª VARA DO TRABALHO DE GOIÂNIA	145	169,81	32°
1ª VARA DO TRABALHO DE APARECIDA DE GOIÂNIA	105	170,55	33°
11ª VARA DO TRABALHO DE GOIÂNIA	130	172,71	34°
VARA DO TRABALHO DE CATALÃO	128	172,9	35°
3ª VARA DO TRABALHO DE APARECIDA DE GOIÂNIA	77	180,71	36°
VARA DO TRABALHO DE MINEIROS	125	181,94	37°
VARA DO TRABALHO DE URUAÇU	146	186,35	38°
4ª VARA DO TRABALHO DE GOIÂNIA	107	187,11	39°
5ª VARA DO TRABALHO DE GOIÂNIA	133	187,11	40°
1ª VARA DO TRABALHO DE GOIÂNIA	167	188,02	41°
2ª VARA DO TRABALHO DE APARECIDA DE GOIÂNIA	85	188,62	42°
17ª VARA DO TRABALHO DE GOIÂNIA	150	202,13	43°
2ª VARA DO TRABALHO DE GOIÂNIA	118	202,4	44°
3ª VARA DO TRABALHO DE GOIÂNIA	148	207,63	45°
9ª VARA DO TRABALHO DE GOIÂNIA	179	216,14	46°
7ª VARA DO TRABALHO DE GOIÂNIA	111	227,48	47°
2ª VARA DO TRABALHO DE RIO VERDE	162	236,21	48°



PRAZO MÉDIO ENTRE A 1ª AUDIÊNCIA E O ENCERRAMENTO DA INSTRUÇÃO - 1ª VARA DO TRABALHO DE ITUMBIARA

Data do encerramento da instrução entre 1/9/2017 e 30/9/2017 23:59:59

1ª VARA DO TRABALHO DE ITUMBIARA

ORDINÁRIO

Qtd	Prazo Médio
31	79,44

Nr. Processo	1ª Aud.	nc. Instruçã	Prazo
ConPag - 0010542-86.2017.5.18.0121	01/06/17	21/09/17	112
ConPag - 0011062-46.2017.5.18.0121	25/09/17	25/09/17	0
RTAlç - 0011016-57.2017.5.18.0121	14/09/17	26/09/17	12
RTOrd - 0010014-52.2017.5.18.0121	06/02/17	06/09/17	212
RTOrd - 0010062-11.2017.5.18.0121	21/02/17	20/09/17	211
RTOrd - 0010160-93.2017.5.18.0121	09/03/17	20/09/17	195
RTOrd - 0010206-82.2017.5.18.0121	16/03/17	26/09/17	194
RTOrd - 0010414-66.2017.5.18.0121	08/05/17	05/09/17	120
RTOrd - 0010521-13.2017.5.18.0121	30/05/17	28/09/17	121
RTOrd - 0010702-14.2017.5.18.0121	12/07/17	11/09/17	61
RTOrd - 0010758-47.2017.5.18.0121	27/07/17	21/09/17	56
RTOrd - 0010777-53.2017.5.18.0121	16/08/17	28/09/17	43
RTOrd - 0010836-41.2017.5.18.0121	10/08/17	08/09/17	29
RTOrd - 0010843-33.2017.5.18.0121	10/08/17	08/09/17	29
RTOrd - 0010845-03.2017.5.18.0121	24/08/17	14/09/17	21
RTOrd - 0010847-70.2017.5.18.0121	14/08/17	08/09/17	25
RTOrd - 0010888-37.2017.5.18.0121	16/08/17	21/09/17	36
RTOrd - 0010889-22.2017.5.18.0121	28/08/17	26/09/17	29
RTOrd - 0010891-89.2017.5.18.0121	28/08/17	21/09/17	24
RTOrd - 0010902-21.2017.5.18.0121	22/08/17	20/09/17	29
RTOrd - 0010904-88.2017.5.18.0121	21/08/17	21/09/17	31

Legenda:

1ª Aud.: Data da primeira audiência que ocorrer, Inicial ou UNA;

Enc. da Instrução: Data da conclusão para proferir sentença;

Prazo: Quantidade de dias decorridos da 1ª aud. até o encerramento da instrução.



PRAZO MÉDIO ENTRE A 1ª AUDIÊNCIA E O ENCERRAMENTO DA INSTRUÇÃO - 1ª VARA DO TRABALHO DE ITUMBIARA

1ª VARA DO TRABALHO DE ITUMBIARA

ORDINÁRIO

Qtd	Prazo Médio
31	79,44

Nr. Processo	1ª Aud.	nc. Instruçã	Prazo
RTOrd - 0010905-73.2017.5.18.0121	21/08/17	21/09/17	31
RTOrd - 0010924-79.2017.5.18.0121	29/08/17	26/09/17	28
RTOrd - 0010948-10.2017.5.18.0121	30/08/17	12/09/17	13
RTOrd - 0010948-10.2017.5.18.0121	30/08/17	12/09/17	13
RTOrd - 0010962-91.2017.5.18.0121	04/09/17	04/09/17	0
RTOrd - 0011006-13.2017.5.18.0121	13/09/17	27/09/17	14
RTOrd - 0011030-41.2017.5.18.0121	18/09/17	18/09/17	0
RTOrd - 0011070-23.2017.5.18.0121	26/09/17	26/09/17	0
RTOrd - 0011282-78.2016.5.18.0121	17/11/16	11/09/17	298
RTOrd - 0011333-89.2016.5.18.0121	24/11/16	11/09/17	291
RTOrd - 0011413-53.2016.5.18.0121	15/12/16	05/09/17	264

Legenda:

1ª Aud.: Data da primeira audiência que ocorrer, Inicial ou UNA;

Enc. da Instrução: Data da conclusão para proferir sentença;

Prazo: Quantidade de dias decorridos da 1ª aud. até o encerramento da instrução.



PRAZO MÉDIO ENTRE A 1ª AUDIÊNCIA E O ENCERRAMENTO DA INSTRUÇÃO - 1ª VARA DO TRABALHO DE ITUMBIARA

Data do encerramento da instrução entre 1/9/2017 e 30/9/2017 23:59:59

Sem magistrado

ORDINÁRIO

Qtd	Prazo Médio
31	79,44

Nr. Processo	1ª Aud.	Enc. Instrução.	Prazo
ConPag - 0010542-86.2017.5.18.0121	01/06/17	21/09/17	112
ConPag - 0011062-46.2017.5.18.0121	25/09/17	25/09/17	0
RTAlç - 0011016-57.2017.5.18.0121	14/09/17	26/09/17	12
RTOrd - 0010014-52.2017.5.18.0121	06/02/17	06/09/17	212
RTOrd - 0010062-11.2017.5.18.0121	21/02/17	20/09/17	211
RTOrd - 0010160-93.2017.5.18.0121	09/03/17	20/09/17	195
RTOrd - 0010206-82.2017.5.18.0121	16/03/17	26/09/17	194
RTOrd - 0010414-66.2017.5.18.0121	08/05/17	05/09/17	120
RTOrd - 0010521-13.2017.5.18.0121	30/05/17	28/09/17	121
RTOrd - 0010702-14.2017.5.18.0121	12/07/17	11/09/17	61
RTOrd - 0010758-47.2017.5.18.0121	27/07/17	21/09/17	56
RTOrd - 0010777-53.2017.5.18.0121	16/08/17	28/09/17	43
RTOrd - 0010836-41.2017.5.18.0121	10/08/17	08/09/17	29
RTOrd - 0010843-33.2017.5.18.0121	10/08/17	08/09/17	29
RTOrd - 0010845-03.2017.5.18.0121	24/08/17	14/09/17	21
RTOrd - 0010847-70.2017.5.18.0121	14/08/17	08/09/17	25
RTOrd - 0010888-37.2017.5.18.0121	16/08/17	21/09/17	36
RTOrd - 0010889-22.2017.5.18.0121	28/08/17	26/09/17	29
RTOrd - 0010891-89.2017.5.18.0121	28/08/17	21/09/17	24
RTOrd - 0010902-21.2017.5.18.0121	22/08/17	20/09/17	29
RTOrd - 0010904-88.2017.5.18.0121	21/08/17	21/09/17	31

Legenda:

1ª Aud.: Data da primeira audiência que ocorrer, Inicial ou UNA;

Enc. da Instrução: Data da conclusão para proferir sentença;

Prazo: Quantidade de dias decorridos da 1ª aud. até o encerramento da instrução.



**PRAZO MÉDIO ENTRE A 1ª AUDIÊNCIA E O
ENCERRAMENTO DA INSTRUÇÃO - 1ª VARA DO
TRABALHO DE ITUMBIARA**

Sem magistrado

ORDINÁRIO

Qtd	Prazo Médio
31	79,44

Nr. Processo	1ª Aud.	Enc. Instrução.	Prazo
RTOOrd - 0010905-73.2017.5.18.0121	21/08/17	21/09/17	31
RTOOrd - 0010924-79.2017.5.18.0121	29/08/17	26/09/17	28
RTOOrd - 0010948-10.2017.5.18.0121	30/08/17	12/09/17	13
RTOOrd - 0010948-10.2017.5.18.0121	30/08/17	12/09/17	13
RTOOrd - 0010962-91.2017.5.18.0121	04/09/17	04/09/17	0
RTOOrd - 0011006-13.2017.5.18.0121	13/09/17	27/09/17	14
RTOOrd - 0011030-41.2017.5.18.0121	18/09/17	18/09/17	0
RTOOrd - 0011070-23.2017.5.18.0121	26/09/17	26/09/17	0
RTOOrd - 0011282-78.2016.5.18.0121	17/11/16	11/09/17	298
RTOOrd - 0011333-89.2016.5.18.0121	24/11/16	11/09/17	291
RTOOrd - 0011413-53.2016.5.18.0121	15/12/16	05/09/17	264

Legenda:

1ª Aud.: Data da primeira audiência que ocorrer, Inicial ou UNA;

Enc. da Instrução: Data da conclusão para proferir sentença;

Prazo: Quantidade de dias decorridos da 1ª aud. até o encerramento da instrução.