

Conceituação

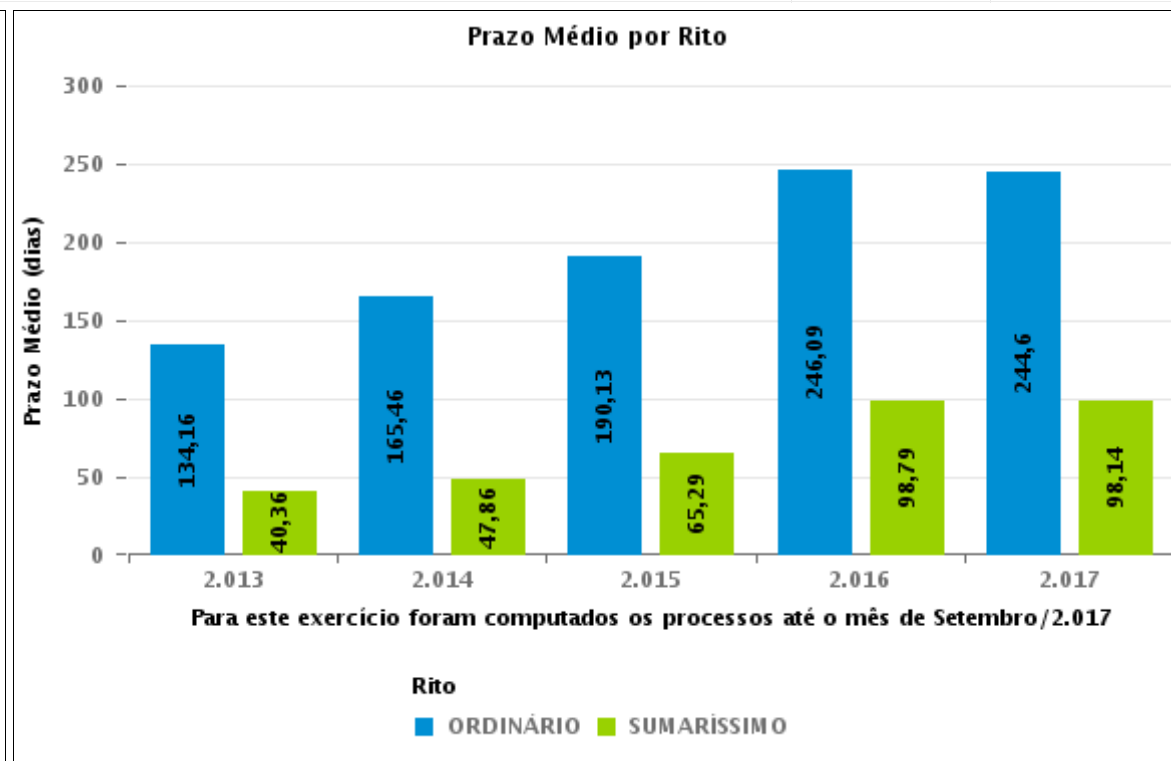
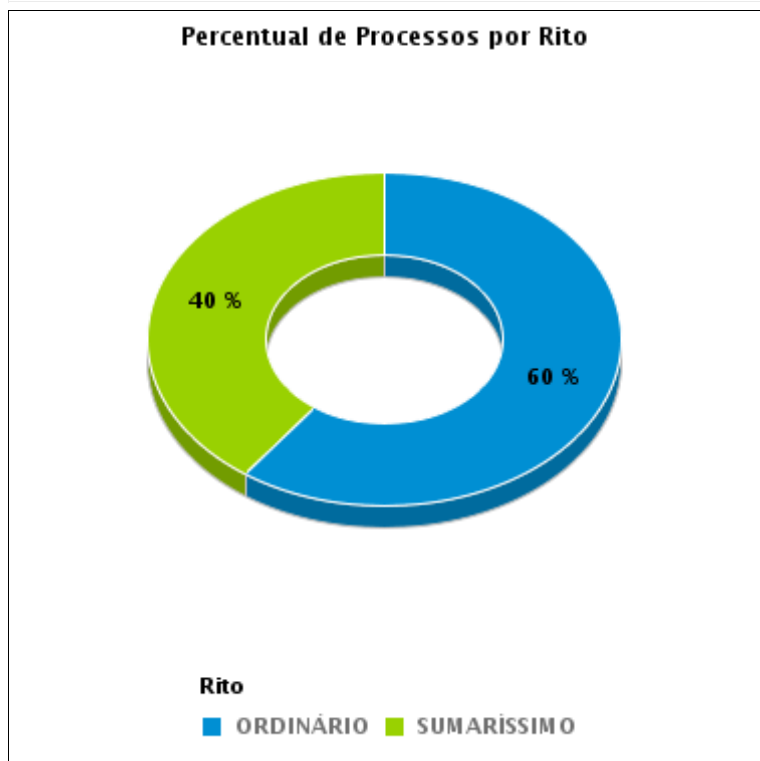
Tema	Prazos Processuais
Relatórios	Evolução Histórica Comparativo por VT Comparativo por Grupo Por Grupo Por VT Por Processo Por Magistrado
Resumo	Apresenta o prazo médio desde o ajuizamento da ação até o encerramento da instrução.
Descrição	O prazo médio é obtido calculando-se a quantidade de dias decorridos desde o ajuizamento até o encerramento da instrução. Os dados são extraídos baseando-se nos itens do e-Gestão: 267 e 90267 - Do ajuizamento da ação até o encerramento da instrução na fase de conhecimento – rito sumaríssimo; 268 e 90268 – Do ajuizamento da ação até o encerramento da instrução na fase de conhecimento – exceto rito sumaríssimo (ordinário)
Origem da informação	e-Gestão
Critérios e transformações	Coletado do e-Gestão, consolidado, otimizado e classificado para análise.
Análises possíveis	Prazo médio entre o ajuizamento da ação e o encerramento da instrução, detalhado de forma Geral, Por grupo, por VT, Por Processo e Por Magistrado.



EVOLUÇÃO HISTÓRICA DOS PRAZOS PROCESSUAIS ENTRE O AJUIZAMENTO E O ENCERRAMENTO DA INSTRUÇÃO - 4ª VARA DO TRABALHO DE GOIÂNIA

Data do encerramento da instrução entre 1/9/2017 e 30/9/2017 23:59:59

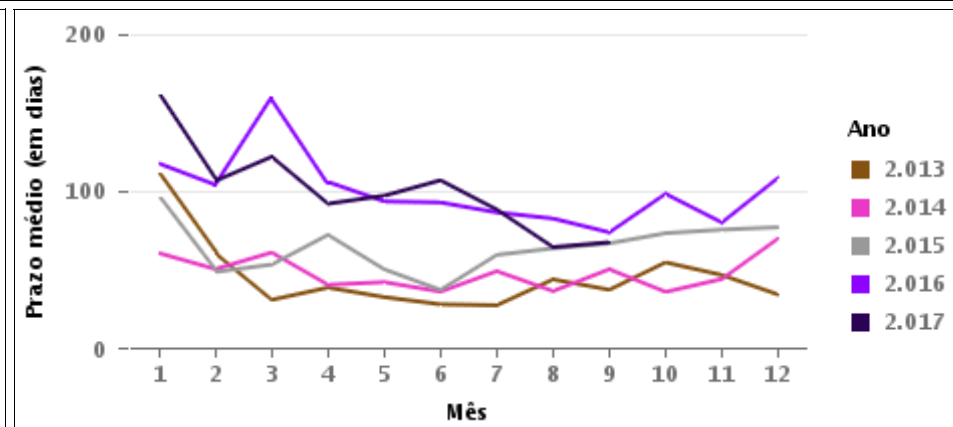
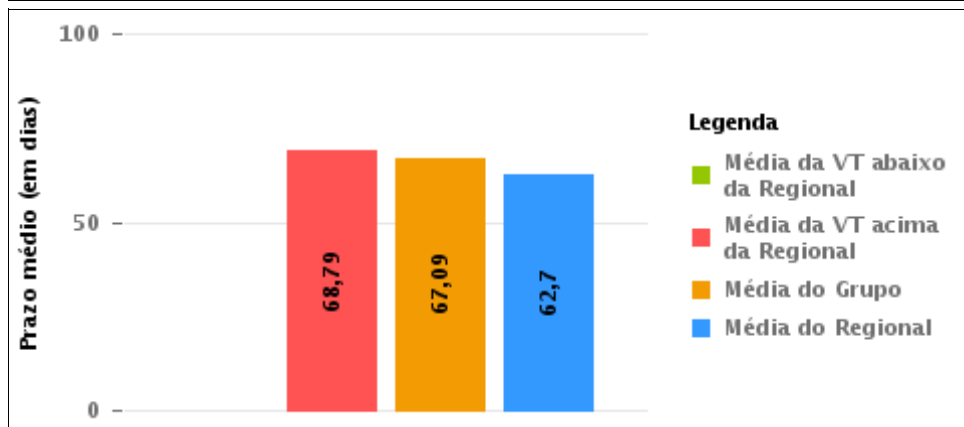
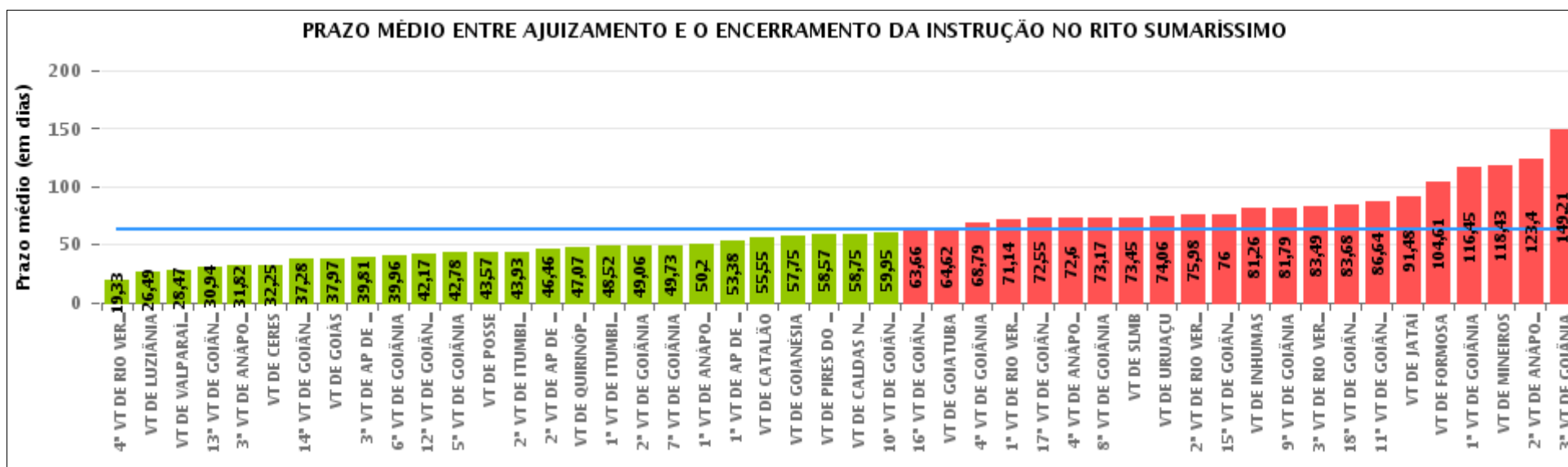
Rito	Qtd	Prazo Médio
ORDINÁRIO	120	224,38
SUMARÍSSIMO	80	68,79
Total/Média	200	162,14





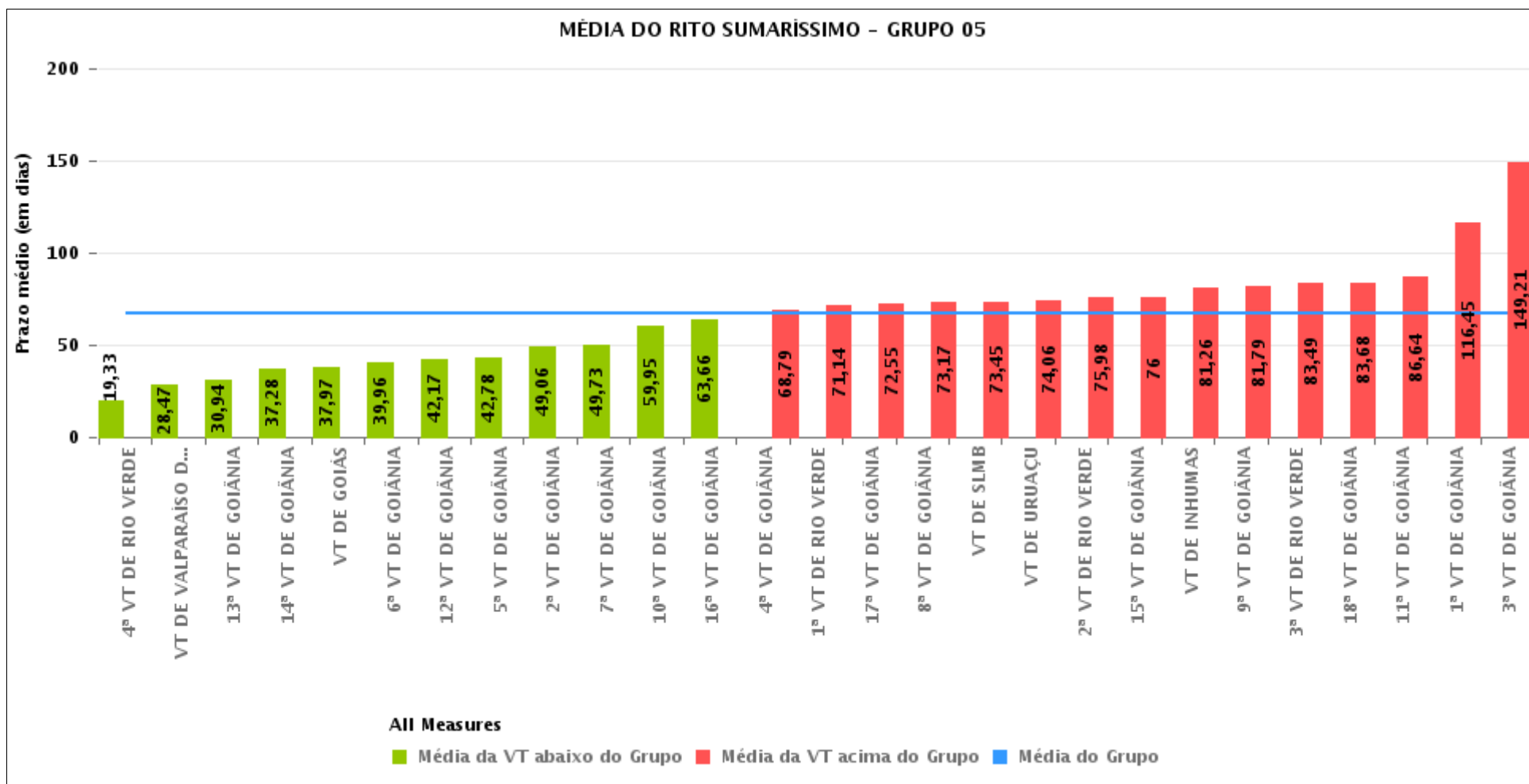
COMPARATIVO DO PRAZO MÉDIO ENTRE O AJUIZAMENTO E O ENCERRAMENTO DA INSTRUÇÃO - 4ª VARA DO TRABALHO DE GOIÂNIA

Data do encerramento da instrução entre 1/9/2017 e 30/9/2017 23:59:59



COMPARATIVO DO PRAZO MÉDIO ENTRE O AJUIZAMENTO E O ENCERRAMENTO DA INSTRUÇÃO ENTRE AS VARAS DO GRUPO

Data do encerramento da instrução entre 1/9/2017 e 30/9/2017 23:59:59





PRAZO MÉDIO ENTRE O AJUIZAMENTO E O ENCERRAMENTO DA INSTRUÇÃO POR GRUPO

Data do encerramento da instrução entre 1/9/2017 e 30/9/2017 23:59:59

Rito	Grupo	Qtd. Processos	Prazo Médio (dias)	Ranking
SUMARÍSSIMO	GRUPO 01	14	43,57	1°
	GRUPO 06	222	50,09	2°
	GRUPO 03	409	54,4	3°
	GRUPO 04	445	56,78	4°
	GRUPO 05	1.870	67,09	5°
	GRUPO 02	37	87,19	6°

<p>Legenda:</p> <p># Grupo 01 – Até 750 VT de Posse</p> <p># Grupo 02 – De 751 a 1000 VT de Formosa VT de Pires do Rio</p> <p># Grupo 03 – De 1001 a 1500 VT de Ceres 1ª VT de Anápolis 2ª VT de Anápolis 3ª VT de Anápolis 4ª VT de Anápolis VT de Caldas Novas</p>	<p># Grupo 04 – De 1501 a 2000 VT de Catalão VT de Goiatuba 1ª VT de Itumbiara 2ª VT de Itumbiara VT de Jataí VT de Luziânia VT de Mineiros VT de Quirinópolis</p> <p># Grupo 05 – De 2001 a 2500 1ª VT de Goiânia 2ª VT de Goiânia 3ª VT de Goiânia 4ª VT de Goiânia 5ª VT de Goiânia 6ª VT de Goiânia 7ª VT de Goiânia</p>	<p>8ª VT de Goiânia 9ª VT de Goiânia 10ª VT de Goiânia 11ª VT de Goiânia 12ª VT de Goiânia 13ª VT de Goiânia 14ª VT de Goiânia 15ª VT de Goiânia 16ª VT de Goiânia 17ª VT de Goiânia 18ª VT de Goiânia VT de Goiás VT de Inhumas 1ª VT de Rio Verde 2ª VT de Rio Verde 3ª VT de Rio Verde 4ª VT de Rio Verde VT de Uruaçu VT de São Luis de Montes Belos VT de Valparaíso de Goiás</p>	<p>#Grupo 06 – A partir de 2500 1ª VT de Aparecida de Goiânia 2ª VT de Aparecida de Goiânia 3ª VT de Aparecida de Goiânia VT de Goianésia</p>
--	--	--	---



PRAZO MÉDIO ENTRE O AJUIZAMENTO E O ENCERRAMENTO DA INSTRUÇÃO DE TODAS AS VARAS DO TRABALHO

Data do encerramento da instrução entre 1/9/2017 e 30/9/2017 23:59:59

SUMARÍSSIMO

Qtd. Processos	Prazo Médio (dias)
2.997	62,7

Vara do Trabalho	Qtd Processos	Prazo Médio	Ranking
4ª VARA DO TRABALHO DE RIO VERDE	43	19,33	1º
VARA DO TRABALHO DE LUZIÂNIA	80	26,49	2º
VARA DO TRABALHO DE VALPARAÍSO DE GOIÁS	81	28,47	3º
13ª VARA DO TRABALHO DE GOIÂNIA	87	30,94	4º
3ª VARA DO TRABALHO DE ANÁPOLIS	60	31,82	5º
VARA DO TRABALHO DE CERES	88	32,25	6º
14ª VARA DO TRABALHO DE GOIÂNIA	92	37,28	7º
VARA DO TRABALHO DE GOIÁS	33	37,97	8º
3ª VARA DO TRABALHO DE APARECIDA DE GOIÂNIA	43	39,81	9º
6ª VARA DO TRABALHO DE GOIÂNIA	67	39,96	10º
12ª VARA DO TRABALHO DE GOIÂNIA	83	42,17	11º
5ª VARA DO TRABALHO DE GOIÂNIA	79	42,78	12º
VARA DO TRABALHO DE POSSE	14	43,57	13º
2ª VARA DO TRABALHO DE ITUMBIARA	60	43,93	14º
2ª VARA DO TRABALHO DE APARECIDA DE GOIÂNIA	56	46,46	15º
VARA DO TRABALHO DE QUIRINÓPOLIS	27	47,07	16º
1ª VARA DO TRABALHO DE ITUMBIARA	69	48,52	17º
2ª VARA DO TRABALHO DE GOIÂNIA	66	49,06	18º
7ª VARA DO TRABALHO DE GOIÂNIA	101	49,73	19º
1ª VARA DO TRABALHO DE ANÁPOLIS	98	50,2	20º
1ª VARA DO TRABALHO DE APARECIDA DE GOIÂNIA	68	53,38	21º
VARA DO TRABALHO DE CATALÃO	69	55,55	22º
VARA DO TRABALHO DE GOIANÉSIA	55	57,75	23º
VARA DO TRABALHO DE PIRES DO RIO	14	58,57	24º
VARA DO TRABALHO DE CALDAS NOVAS	56	58,75	25º
10ª VARA DO TRABALHO DE GOIÂNIA	82	59,95	26º



PRAZO MÉDIO ENTRE O AJUIZAMENTO E O ENCERRAMENTO DA INSTRUÇÃO DE TODAS AS VARAS DO TRABALHO

SUMARÍSSIMO

Qtd. Processos	Prazo Médio (dias)
2.997	62,7

Vara do Trabalho	Qtd Processos	Prazo Médio	Ranking
16ª VARA DO TRABALHO DE GOIÂNIA	77	63,66	27°
VARA DO TRABALHO DE GOIATUBA	63	64,62	28°
4ª VARA DO TRABALHO DE GOIÂNIA	80	68,79	29°
1ª VARA DO TRABALHO DE RIO VERDE	43	71,14	30°
17ª VARA DO TRABALHO DE GOIÂNIA	77	72,55	31°
4ª VARA DO TRABALHO DE ANÁPOLIS	77	72,6	32°
8ª VARA DO TRABALHO DE GOIÂNIA	60	73,17	33°
VARA DO TRABALHO DE SÃO LUIS DE MONTES BELOS	42	73,45	34°
VARA DO TRABALHO DE URUAÇU	34	74,06	35°
2ª VARA DO TRABALHO DE RIO VERDE	49	75,98	36°
15ª VARA DO TRABALHO DE GOIÂNIA	75	76	37°
VARA DO TRABALHO DE INHUMAS	19	81,26	38°
9ª VARA DO TRABALHO DE GOIÂNIA	53	81,79	39°
3ª VARA DO TRABALHO DE RIO VERDE	45	83,49	40°
18ª VARA DO TRABALHO DE GOIÂNIA	94	83,68	41°
11ª VARA DO TRABALHO DE GOIÂNIA	94	86,64	42°
VARA DO TRABALHO DE JATAÍ	42	91,48	43°
VARA DO TRABALHO DE FORMOSA	23	104,61	44°
1ª VARA DO TRABALHO DE GOIÂNIA	117	116,45	45°
VARA DO TRABALHO DE MINEIROS	35	118,43	46°
2ª VARA DO TRABALHO DE ANÁPOLIS	30	123,4	47°
3ª VARA DO TRABALHO DE GOIÂNIA	97	149,21	48°



PRAZO MÉDIO ENTRE O AJUIZAMENTO E O ENCERRAMENTO DA INSTRUÇÃO - 4ª VARA DO TRABALHO DE GOIÂNIA

Data do encerramento da instrução entre 1/9/2017 e 30/9/2017 23:59:59

4ª VARA DO TRABALHO DE GOIÂNIA

SUMARÍSSIMO

Qtd	Prazo Médio
80	68,79

Nr. Processo	Ajuiz.	nc. Instruçã	Prazo
RTSum - 0010115-52.2017.5.18.0004	24/01/17	20/09/17	239
RTSum - 0010131-06.2017.5.18.0004	25/01/17	21/09/17	239
RTSum - 0010183-02.2017.5.18.0004	02/02/17	26/09/17	236
RTSum - 0010544-19.2017.5.18.0004	25/03/17	04/09/17	163
RTSum - 0010692-30.2017.5.18.0004	17/04/17	01/09/17	137
RTSum - 0010741-71.2017.5.18.0004	26/04/17	06/09/17	133
RTSum - 0010784-08.2017.5.18.0004	03/05/17	21/09/17	141
RTSum - 0010815-28.2017.5.18.0004	08/05/17	18/09/17	133
RTSum - 0010835-19.2017.5.18.0004	10/05/17	19/09/17	132
RTSum - 0010858-62.2017.5.18.0004	12/05/17	14/09/17	125
RTSum - 0010888-97.2017.5.18.0004	18/05/17	20/09/17	125
RTSum - 0010929-64.2017.5.18.0004	26/05/17	28/09/17	125
RTSum - 0010931-34.2017.5.18.0004	26/05/17	13/09/17	110
RTSum - 0010935-71.2017.5.18.0004	26/05/17	13/09/17	110
RTSum - 0010942-63.2017.5.18.0004	29/05/17	20/09/17	114
RTSum - 0010952-10.2017.5.18.0004	30/05/17	26/09/17	119
RTSum - 0010988-52.2017.5.18.0004	02/06/17	19/09/17	109
RTSum - 0011138-42.2017.5.18.0001	04/07/17	14/09/17	72
RTSum - 0011140-03.2017.5.18.0004	27/06/17	01/09/17	66
RTSum - 0011143-55.2017.5.18.0004	27/06/17	01/09/17	66
RTSum - 0011156-54.2017.5.18.0004	29/06/17	13/09/17	76
RTSum - 0011166-98.2017.5.18.0004	30/06/17	15/09/17	77

Legenda:

Ajuiz. Data do Ajuizamento;

Enc. da Instrução: Data da conclusão para proferir sentença;

Prazo: Quantidade de dias decorridos do ajuizamento até o encerramento da instrução.



PRAZO MÉDIO ENTRE O AJUIZAMENTO E O ENCERRAMENTO DA INSTRUÇÃO - 4ª VARA DO TRABALHO DE GOIÂNIA

4ª VARA DO TRABALHO DE GOIÂNIA

SUMARÍSSIMO

Qtd	Prazo Médio
80	68,79

Nr. Processo	Ajuiz.	nc. Instruçã	Prazo
RTSum - 0011171-23.2017.5.18.0004	03/07/17	14/09/17	73
RTSum - 0011181-67.2017.5.18.0004	04/07/17	19/09/17	77
RTSum - 0011269-08.2017.5.18.0004	18/07/17	04/09/17	48
RTSum - 0011273-45.2017.5.18.0004	18/07/17	05/09/17	49
RTSum - 0011275-15.2017.5.18.0004	18/07/17	04/09/17	48
RTSum - 0011292-51.2017.5.18.0004	20/07/17	13/09/17	55
RTSum - 0011295-06.2017.5.18.0004	20/07/17	13/09/17	55
RTSum - 0011296-88.2017.5.18.0004	20/07/17	29/09/17	71
RTSum - 0011297-73.2017.5.18.0004	21/07/17	05/09/17	46
RTSum - 0011300-28.2017.5.18.0004	21/07/17	04/09/17	45
RTSum - 0011301-13.2017.5.18.0004	21/07/17	29/09/17	70
RTSum - 0011312-42.2017.5.18.0004	24/07/17	12/09/17	50
RTSum - 0011313-27.2017.5.18.0004	24/07/17	12/09/17	50
RTSum - 0011317-64.2017.5.18.0004	25/07/17	12/09/17	49
RTSum - 0011352-24.2017.5.18.0004	30/07/17	25/09/17	57
RTSum - 0011371-30.2017.5.18.0004	02/08/17	04/09/17	33
RTSum - 0011374-82.2017.5.18.0004	02/08/17	19/09/17	48
RTSum - 0011376-52.2017.5.18.0004	02/08/17	06/09/17	35
RTSum - 0011380-89.2017.5.18.0004	03/08/17	11/09/17	39
RTSum - 0011388-66.2017.5.18.0004	03/08/17	05/09/17	33
RTSum - 0011399-95.2017.5.18.0004	07/08/17	19/09/17	43
RTSum - 0011408-57.2017.5.18.0004	08/08/17	19/09/17	42
RTSum - 0011412-94.2017.5.18.0004	09/08/17	19/09/17	41
RTSum - 0011416-34.2017.5.18.0004	09/08/17	20/09/17	42
RTSum - 0011424-11.2017.5.18.0004	10/08/17	20/09/17	41

Legenda:

Ajuiz. Data do Ajuizamento;

Enc. da Instrução: Data da conclusão para proferir sentença;

Prazo: Quantidade de dias decorridos do ajuizamento até o encerramento da instrução.



**PRAZO MÉDIO ENTRE O AJUIZAMENTO E O
ENCERRAMENTO DA INSTRUÇÃO - 4ª VARA DO
TRABALHO DE GOIÂNIA**

4ª VARA DO TRABALHO DE GOIÂNIA

SUMARÍSSIMO

Qtd	Prazo Médio
80	68,79

Nr. Processo	Ajuiz.	nc. Instruçã	Prazo
RTSum - 0011426-78.2017.5.18.0004	10/08/17	21/09/17	42
RTSum - 0011428-48.2017.5.18.0004	10/08/17	18/09/17	39
RTSum - 0011432-85.2017.5.18.0004	11/08/17	21/09/17	41
RTSum - 0011441-47.2017.5.18.0004	13/08/17	22/09/17	40
RTSum - 0011443-17.2017.5.18.0004	14/08/17	13/09/17	30
RTSum - 0011449-24.2017.5.18.0004	15/08/17	22/09/17	38
RTSum - 0011463-08.2017.5.18.0004	16/08/17	26/09/17	41
RTSum - 0011469-15.2017.5.18.0004	17/08/17	26/09/17	40
RTSum - 0011470-97.2017.5.18.0004	17/08/17	21/09/17	35
RTSum - 0011472-67.2017.5.18.0004	17/08/17	27/09/17	41
RTSum - 0011477-89.2017.5.18.0004	17/08/17	26/09/17	40
RTSum - 0011488-21.2017.5.18.0004	21/08/17	27/09/17	37
RTSum - 0011492-58.2017.5.18.0004	21/08/17	27/09/17	37
RTSum - 0011493-43.2017.5.18.0004	21/08/17	27/09/17	37
RTSum - 0011496-95.2017.5.18.0004	22/08/17	27/09/17	36
RTSum - 0011510-79.2017.5.18.0004	23/08/17	29/09/17	37
RTSum - 0011512-49.2017.5.18.0004	23/08/17	29/09/17	37
RTSum - 0011520-26.2017.5.18.0004	24/08/17	29/09/17	36
RTSum - 0011533-25.2017.5.18.0004	25/08/17	04/09/17	10
RTSum - 0011539-32.2017.5.18.0004	27/08/17	04/09/17	8
RTSum - 0011547-09.2017.5.18.0004	28/08/17	04/09/17	7
RTSum - 0011573-07.2017.5.18.0004	31/08/17	19/09/17	19
RTSum - 0011602-57.2017.5.18.0004	06/09/17	11/09/17	5
RTSum - 0011626-85.2017.5.18.0004	13/09/17	22/09/17	9
RTSum - 0011640-69.2017.5.18.0004	15/09/17	19/09/17	4

Legenda:

Ajuiz. Data do Ajuizamento;

Enc. da Instrução: Data da conclusão para proferir sentença;

Prazo: Quantidade de dias decorridos do ajuizamento até o encerramento da instrução.



**PRAZO MÉDIO ENTRE O AJUIZAMENTO E O
ENCERRAMENTO DA INSTRUÇÃO - 4ª VARA DO
TRABALHO DE GOIÂNIA**

4ª VARA DO TRABALHO DE GOIÂNIA

SUMARÍSSIMO

Qtd	Prazo Médio
80	68,79

Nr. Processo	Ajuiz.	nc. Instruçã	Prazo
RTSum - 0011645-91.2017.5.18.0004	16/09/17	19/09/17	3
RTSum - 0011662-30.2017.5.18.0004	19/09/17	20/09/17	1
RTSum - 0011684-88.2017.5.18.0004	22/09/17	26/09/17	4
RTSum - 0011696-05.2017.5.18.0004	25/09/17	26/09/17	1
RTSum - 0011708-19.2017.5.18.0004	26/09/17	27/09/17	1
RTSum - 0011717-78.2017.5.18.0004	27/09/17	28/09/17	1
RTSum - 0011817-67.2016.5.18.0004	04/10/16	06/09/17	337
RTSum - 0012064-48.2016.5.18.0004	10/11/16	28/09/17	322

Legenda:

Ajuiz. Data do Ajuizamento;

Enc. da Instrução: Data da conclusão para proferir sentença;

Prazo: Quantidade de dias decorridos do ajuizamento até o encerramento da instrução.



PRAZO MÉDIO ENTRE O AJUIZAMENTO E O ENCERRAMENTO DA INSTRUÇÃO - 4ª VARA DO TRABALHO DE GOIÂNIA

Data do encerramento da instrução entre 1/9/2017 e 30/9/2017 23:59:59

ANTÔNIA HELENA GOMES BORGES TAVEIRA

SUMARÍSSIMO

Qtd	Prazo Médio
6	58

Nr. Processo	Ajuiz.	nc. Instruçã	Prazo
RTSum - 0011138-42.2017.5.18.0001	04/07/17	14/09/17	72
RTSum - 0011171-23.2017.5.18.0004	03/07/17	14/09/17	73
RTSum - 0011181-67.2017.5.18.0004	04/07/17	19/09/17	77
RTSum - 0011399-95.2017.5.18.0004	07/08/17	19/09/17	43
RTSum - 0011408-57.2017.5.18.0004	08/08/17	19/09/17	42
RTSum - 0011412-94.2017.5.18.0004	09/08/17	19/09/17	41

Legenda:
Ajuiz. Data do Ajuizamento;
Enc. da Instrução: Data da conclusão para proferir sentença;
Prazo: Quantidade de dias decorridos do ajuizamento até o encerramento da instrução.

CAMILA BAIÃO VIGILATO

SUMARÍSSIMO

Qtd	Prazo Médio
2	41,5

Nr. Processo	Ajuiz.	nc. Instruçã	Prazo
RTSum - 0011416-34.2017.5.18.0004	09/08/17	20/09/17	42
RTSum - 0011424-11.2017.5.18.0004	10/08/17	20/09/17	41

Legenda:
Ajuiz. Data do Ajuizamento;
Enc. da Instrução: Data da conclusão para proferir sentença;
Prazo: Quantidade de dias decorridos do ajuizamento até o encerramento da instrução.



PRAZO MÉDIO ENTRE O AJUIZAMENTO E O ENCERRAMENTO DA INSTRUÇÃO - 4ª VARA DO TRABALHO DE GOIÂNIA

CARLOS ALBERTO BEGALLES

SUMARÍSSIMO

Qtd	Prazo Médio
1	77

Nr. Processo	Ajuiz.	nc. Instruçã	Prazo
RTSum - 0011166-98.2017.5.18.0004	30/06/17	15/09/17	77

Legenda:
Ajuiz. Data do Ajuizamento;
Enc. da Instrução: Data da conclusão para proferir sentença;
Prazo: Quantidade de dias decorridos do ajuizamento até o encerramento da instrução.

CÉLIA MARTINS FERRO

SUMARÍSSIMO

Qtd	Prazo Médio
1	39

Nr. Processo	Ajuiz.	nc. Instruçã	Prazo
RTSum - 0011428-48.2017.5.18.0004	10/08/17	18/09/17	39

Legenda:
Ajuiz. Data do Ajuizamento;
Enc. da Instrução: Data da conclusão para proferir sentença;
Prazo: Quantidade de dias decorridos do ajuizamento até o encerramento da instrução.

CELISMAR COELHO DE FIGUEIREDO

SUMARÍSSIMO

Qtd	Prazo Médio
1	49

Legenda:
Ajuiz. Data do Ajuizamento;
Enc. da Instrução: Data da conclusão para proferir sentença;
Prazo: Quantidade de dias decorridos do ajuizamento até o encerramento da instrução.



PRAZO MÉDIO ENTRE O AJUIZAMENTO E O ENCERRAMENTO DA INSTRUÇÃO - 4ª VARA DO TRABALHO DE GOIÂNIA

CELISMAR COÊLHO DE FIGUEIREDO

SUMARÍSSIMO

Qtd	Prazo Médio
1	49

Nr. Processo	Ajuiz.	nc. Instruçã	Prazo
RTSum - 0011317-64.2017.5.18.0004	25/07/17	12/09/17	49

Legenda:

Ajuiz. Data do Ajuizamento;

Enc. da Instrução: Data da conclusão para proferir sentença;

Prazo: Quantidade de dias decorridos do ajuizamento até o encerramento da instrução.

CEUMARA DE SOUZA FREITAS E SOARES

SUMARÍSSIMO

Qtd	Prazo Médio
1	40

Nr. Processo	Ajuiz.	nc. Instruçã	Prazo
RTSum - 0011441-47.2017.5.18.0004	13/08/17	22/09/17	40

Legenda:

Ajuiz. Data do Ajuizamento;

Enc. da Instrução: Data da conclusão para proferir sentença;

Prazo: Quantidade de dias decorridos do ajuizamento até o encerramento da instrução.

CLEUZA GONCALVES LOPES

SUMARÍSSIMO

Qtd	Prazo Médio
3	62

Legenda:

Ajuiz. Data do Ajuizamento;

Enc. da Instrução: Data da conclusão para proferir sentença;

Prazo: Quantidade de dias decorridos do ajuizamento até o encerramento da instrução.



PRAZO MÉDIO ENTRE O AJUIZAMENTO E O ENCERRAMENTO DA INSTRUÇÃO - 4ª VARA DO TRABALHO DE GOIÂNIA

CLEUZA GONCALVES LOPES

SUMARÍSSIMO

Qtd	Prazo Médio
3	62

Nr. Processo	Ajuiz.	nc. Instruçã	Prazo
RTSum - 0011156-54.2017.5.18.0004	29/06/17	13/09/17	76
RTSum - 0011292-51.2017.5.18.0004	20/07/17	13/09/17	55
RTSum - 0011295-06.2017.5.18.0004	20/07/17	13/09/17	55

Legenda:

Ajuiz. Data do Ajuizamento;

Enc. da Instrução: Data da conclusão para proferir sentença;

Prazo: Quantidade de dias decorridos do ajuizamento até o encerramento da instrução.

ÉDISON VACCARI

SUMARÍSSIMO

Qtd	Prazo Médio
4	45,25

Nr. Processo	Ajuiz.	nc. Instruçã	Prazo
RTSum - 0011296-88.2017.5.18.0004	20/07/17	29/09/17	71
RTSum - 0011510-79.2017.5.18.0004	23/08/17	29/09/17	37
RTSum - 0011512-49.2017.5.18.0004	23/08/17	29/09/17	37
RTSum - 0011520-26.2017.5.18.0004	24/08/17	29/09/17	36

Legenda:

Ajuiz. Data do Ajuizamento;

Enc. da Instrução: Data da conclusão para proferir sentença;

Prazo: Quantidade de dias decorridos do ajuizamento até o encerramento da instrução.

GIRLENE DE CASTRO ARAÚJO ALMEIDA

SUMARÍSSIMO

Qtd	Prazo Médio
-----	-------------



**PRAZO MÉDIO ENTRE O AJUIZAMENTO E O
ENCERRAMENTO DA INSTRUÇÃO - 4ª VARA DO
TRABALHO DE GOIÂNIA**

**GIRLENE DE CASTRO ARAÚJO
ALMEIDA**

SUMARÍSSIMO

1	35
---	----

Nr. Processo	Ajuiz.	nc. Instruçã	Prazo
RTSum - 0011376-52.2017.5.18.0004	02/08/17	06/09/17	35

Legenda:

Ajuiz. Data do Ajuizamento;

Enc. da Instrução: Data da conclusão para proferir sentença;

Prazo: Quantidade de dias decorridos do ajuizamento até o encerramento da instrução.

HELVAN DOMINGOS PREGO

SUMARÍSSIMO

Qtd	Prazo Médio
1	39

Nr. Processo	Ajuiz.	nc. Instruçã	Prazo
RTSum - 0011380-89.2017.5.18.0004	03/08/17	11/09/17	39

Legenda:

Ajuiz. Data do Ajuizamento;

Enc. da Instrução: Data da conclusão para proferir sentença;

Prazo: Quantidade de dias decorridos do ajuizamento até o encerramento da instrução.

ISRAEL BRASIL ADOURIAN

SUMARÍSSIMO

Qtd	Prazo Médio
22	27,32

Legenda:

Ajuiz. Data do Ajuizamento;

Enc. da Instrução: Data da conclusão para proferir sentença;

Prazo: Quantidade de dias decorridos do ajuizamento até o encerramento da instrução.



**PRAZO MÉDIO ENTRE O AJUIZAMENTO E O
ENCERRAMENTO DA INSTRUÇÃO - 4ª VARA DO
TRABALHO DE GOIÂNIA**

ISRAEL BRASIL ADOURIAN

SUMARÍSSIMO

Qtd	Prazo Médio
22	27,32

Nr. Processo	Ajuiz.	nc. Instruçã	Prazo
RTSum - 0010935-71.2017.5.18.0004	26/05/17	13/09/17	110
RTSum - 0011140-03.2017.5.18.0004	27/06/17	01/09/17	66
RTSum - 0011275-15.2017.5.18.0004	18/07/17	04/09/17	48
RTSum - 0011312-42.2017.5.18.0004	24/07/17	12/09/17	50
RTSum - 0011313-27.2017.5.18.0004	24/07/17	12/09/17	50
RTSum - 0011371-30.2017.5.18.0004	02/08/17	04/09/17	33
RTSum - 0011432-85.2017.5.18.0004	11/08/17	21/09/17	41
RTSum - 0011449-24.2017.5.18.0004	15/08/17	22/09/17	38
RTSum - 0011469-15.2017.5.18.0004	17/08/17	26/09/17	40
RTSum - 0011470-97.2017.5.18.0004	17/08/17	21/09/17	35
RTSum - 0011477-89.2017.5.18.0004	17/08/17	26/09/17	40
RTSum - 0011533-25.2017.5.18.0004	25/08/17	04/09/17	10
RTSum - 0011539-32.2017.5.18.0004	27/08/17	04/09/17	8
RTSum - 0011547-09.2017.5.18.0004	28/08/17	04/09/17	7
RTSum - 0011602-57.2017.5.18.0004	06/09/17	11/09/17	5
RTSum - 0011626-85.2017.5.18.0004	13/09/17	22/09/17	9
RTSum - 0011640-69.2017.5.18.0004	15/09/17	19/09/17	4
RTSum - 0011645-91.2017.5.18.0004	16/09/17	19/09/17	3
RTSum - 0011662-30.2017.5.18.0004	19/09/17	20/09/17	1
RTSum - 0011696-05.2017.5.18.0004	25/09/17	26/09/17	1
RTSum - 0011708-19.2017.5.18.0004	26/09/17	27/09/17	1
RTSum - 0011717-78.2017.5.18.0004	27/09/17	28/09/17	1

Legenda:

Ajuiz. Data do Ajuizamento;

Enc. da Instrução: Data da conclusão para proferir sentença;

Prazo: Quantidade de dias decorridos do ajuizamento até o encerramento da instrução.

MARIA APARECIDA PRADO FLEURY



**PRAZO MÉDIO ENTRE O AJUIZAMENTO E O
ENCERRAMENTO DA INSTRUÇÃO - 4ª VARA DO
TRABALHO DE GOIÂNIA**

BARIANI

SUMARÍSSIMO

Qtd	Prazo Médio
34	106,03

Nr. Processo	Ajuiz.	nc. Instruçã	Prazo
RTSum - 0010115-52.2017.5.18.0004	24/01/17	20/09/17	239
RTSum - 0010131-06.2017.5.18.0004	25/01/17	21/09/17	239
RTSum - 0010183-02.2017.5.18.0004	02/02/17	26/09/17	236
RTSum - 0010544-19.2017.5.18.0004	25/03/17	04/09/17	163
RTSum - 0010741-71.2017.5.18.0004	26/04/17	06/09/17	133
RTSum - 0010784-08.2017.5.18.0004	03/05/17	21/09/17	141
RTSum - 0010815-28.2017.5.18.0004	08/05/17	18/09/17	133
RTSum - 0010835-19.2017.5.18.0004	10/05/17	19/09/17	132
RTSum - 0010858-62.2017.5.18.0004	12/05/17	14/09/17	125
RTSum - 0010888-97.2017.5.18.0004	18/05/17	20/09/17	125
RTSum - 0010929-64.2017.5.18.0004	26/05/17	28/09/17	125
RTSum - 0010931-34.2017.5.18.0004	26/05/17	13/09/17	110
RTSum - 0010942-63.2017.5.18.0004	29/05/17	20/09/17	114
RTSum - 0010952-10.2017.5.18.0004	30/05/17	26/09/17	119
RTSum - 0010988-52.2017.5.18.0004	02/06/17	19/09/17	109
RTSum - 0011143-55.2017.5.18.0004	27/06/17	01/09/17	66
RTSum - 0011269-08.2017.5.18.0004	18/07/17	04/09/17	48
RTSum - 0011273-45.2017.5.18.0004	18/07/17	05/09/17	49
RTSum - 0011297-73.2017.5.18.0004	21/07/17	05/09/17	46
RTSum - 0011300-28.2017.5.18.0004	21/07/17	04/09/17	45
RTSum - 0011301-13.2017.5.18.0004	21/07/17	29/09/17	70
RTSum - 0011352-24.2017.5.18.0004	30/07/17	25/09/17	57
RTSum - 0011374-82.2017.5.18.0004	02/08/17	19/09/17	48
RTSum - 0011388-66.2017.5.18.0004	03/08/17	05/09/17	33

Legenda:

Ajuiz. Data do Ajuizamento;

Enc. da Instrução: Data da conclusão para proferir sentença;

Prazo: Quantidade de dias decorridos do ajuizamento até o encerramento da instrução.



PRAZO MÉDIO ENTRE O AJUIZAMENTO E O ENCERRAMENTO DA INSTRUÇÃO - 4ª VARA DO TRABALHO DE GOIÂNIA

SUMARÍSSIMO

Qtd	Prazo Médio
34	106,03

Nr. Processo	Ajuiz.	nc. Instruã	Prazo
RTSum - 0011443-17.2017.5.18.0004	14/08/17	13/09/17	30
RTSum - 0011472-67.2017.5.18.0004	17/08/17	27/09/17	41
RTSum - 0011488-21.2017.5.18.0004	21/08/17	27/09/17	37
RTSum - 0011492-58.2017.5.18.0004	21/08/17	27/09/17	37
RTSum - 0011493-43.2017.5.18.0004	21/08/17	27/09/17	37
RTSum - 0011496-95.2017.5.18.0004	22/08/17	27/09/17	36
RTSum - 0011573-07.2017.5.18.0004	31/08/17	19/09/17	19
RTSum - 0011684-88.2017.5.18.0004	22/09/17	26/09/17	4
RTSum - 0011817-67.2016.5.18.0004	04/10/16	06/09/17	337
RTSum - 0012064-48.2016.5.18.0004	10/11/16	28/09/17	322

Legenda:

Ajuiz. Data do Ajuizamento;

Enc. da Instrução: Data da conclusão para proferir sentença;

Prazo: Quantidade de dias decorridos do ajuizamento até o encerramento da instrução.

MARILDA JUNGSMANN GONÇALVES DAHER

SUMARÍSSIMO

Qtd	Prazo Médio
1	42

Nr. Processo	Ajuiz.	nc. Instruã	Prazo
RTSum - 0011426-78.2017.5.18.0004	10/08/17	21/09/17	42

Legenda:

Ajuiz. Data do Ajuizamento;

Enc. da Instrução: Data da conclusão para proferir sentença;

Prazo: Quantidade de dias decorridos do ajuizamento até o encerramento da instrução.

RONIE CARLOS BENTO DE SOUSA



**PRAZO MÉDIO ENTRE O AJUIZAMENTO E O
ENCERRAMENTO DA INSTRUÇÃO - 4ª VARA DO
TRABALHO DE GOIÂNIA**

RONIE CARLOS BENTO DE SOUSA

SUMARÍSSIMO

Qtd	Prazo Médio
2	89

Nr. Processo	Ajuiz.	nc. Instruçã	Prazo
RTSum - 0010692-30.2017.5.18.0004	17/04/17	01/09/17	137
RTSum - 0011463-08.2017.5.18.0004	16/08/17	26/09/17	41

Legenda:

Ajuiz. Data do Ajuizamento;

Enc. da Instrução: Data da conclusão para proferir sentença;

Prazo: Quantidade de dias decorridos do ajuizamento até o encerramento da instrução.