

Conceituação

Tema	Prazos Processuais
Relatórios	Evolução Histórica Comparativo por VT Comparativo por Grupo Por Grupo Por VT Por Processo Por Magistrado
Resumo	Apresenta o prazo médio desde o ajuizamento da ação até o encerramento da instrução.
Descrição	O prazo médio é obtido calculando-se a quantidade de dias decorridos desde o ajuizamento até o encerramento da instrução. Os dados são extraídos baseando-se nos itens do e-Gestão: 267 e 90267 - Do ajuizamento da ação até o encerramento da instrução na fase de conhecimento – rito sumaríssimo; 268 e 90268 – Do ajuizamento da ação até o encerramento da instrução na fase de conhecimento – exceto rito sumaríssimo (ordinário)
Origem da informação	e-Gestão
Critérios e transformações	Coletado do e-Gestão, consolidado, otimizado e classificado para análise.
Análises possíveis	Prazo médio entre o ajuizamento da ação e o encerramento da instrução, detalhado de forma Geral, Por grupo, por VT, Por Processo e Por Magistrado.

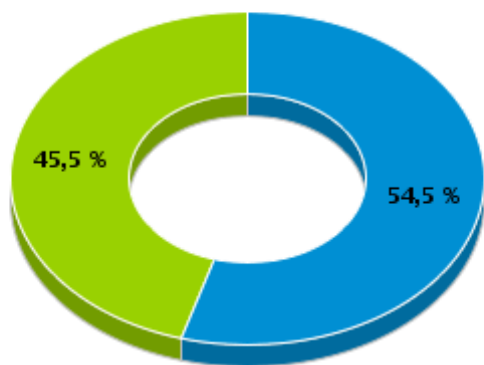


EVOLUÇÃO HISTÓRICA DOS PRAZOS PROCESSUAIS ENTRE O AJUIZAMENTO E O ENCERRAMENTO DA INSTRUÇÃO - 7ª VARA DO TRABALHO DE GOIÂNIA

Data do encerramento da instrução entre 1/9/2017 e 30/9/2017 23:59:59

Rito	Qtd	Prazo Médio
ORDINÁRIO	121	334,36
SUMARÍSSIMO	101	49,73
Total/Média	222	204,87

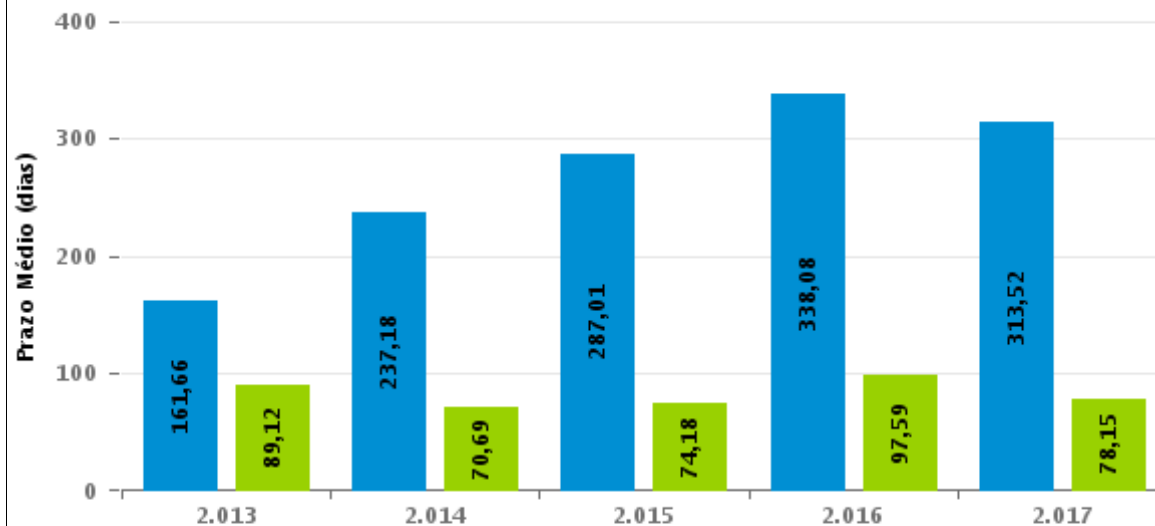
Percentual de Processos por Rito



Rito

■ ORDINÁRIO ■ SUMARÍSSIMO

Prazo Médio por Rito



Para este exercício foram computados os processos até o mês de Setembro/2.017

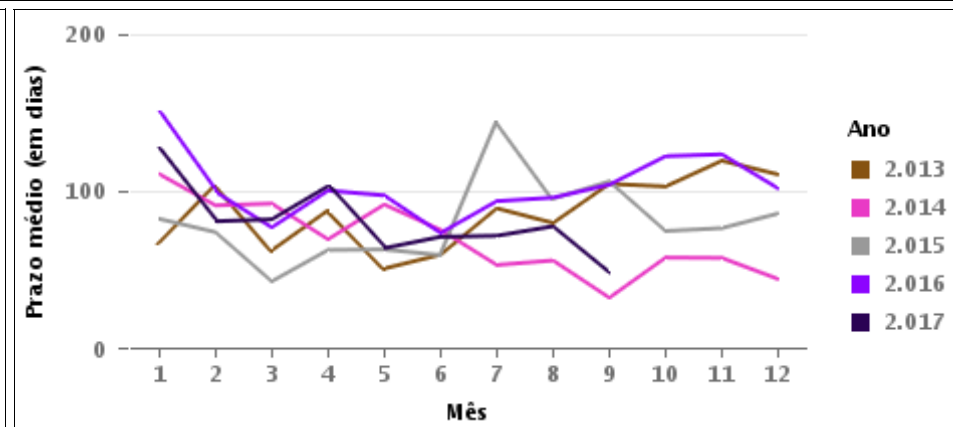
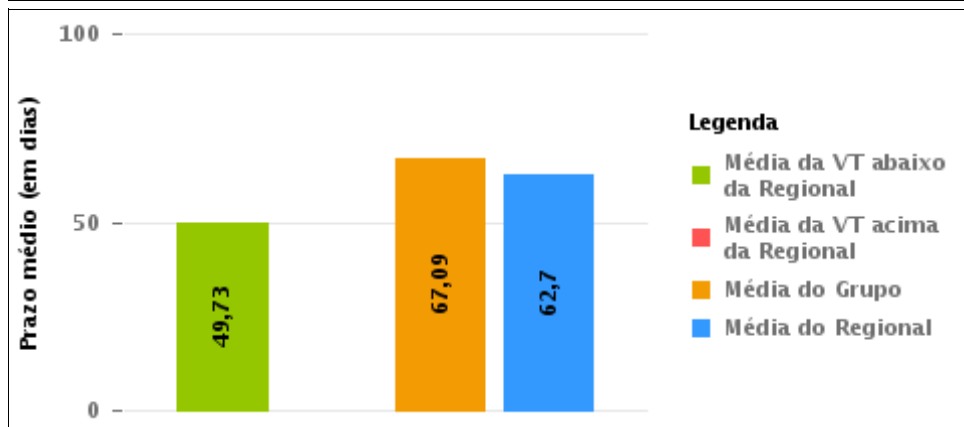
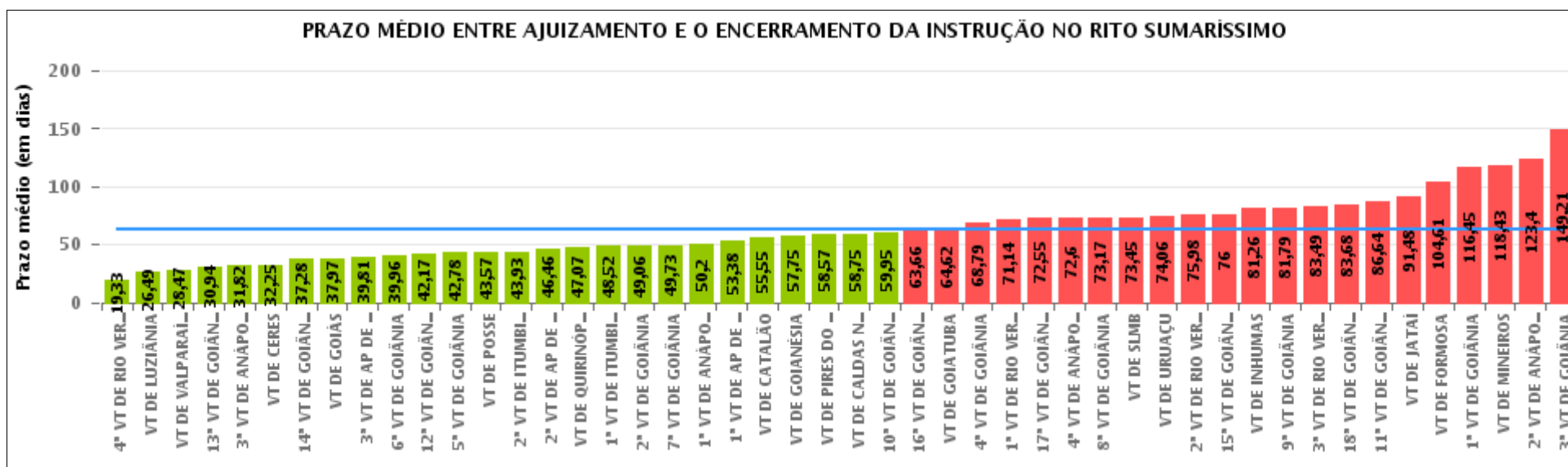
Rito

■ ORDINÁRIO ■ SUMARÍSSIMO



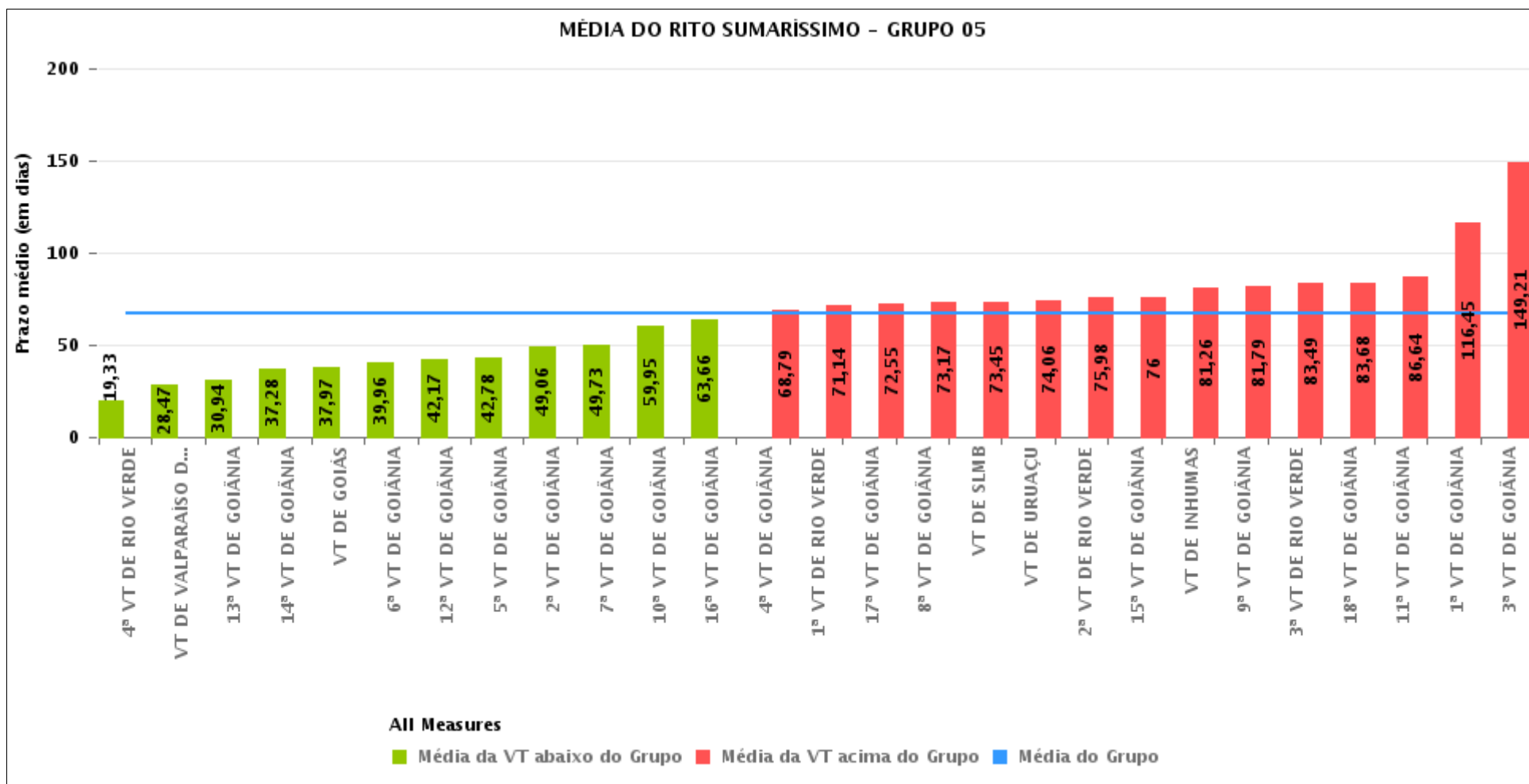
COMPARATIVO DO PRAZO MÉDIO ENTRE O AJUIZAMENTO E O ENCERRAMENTO DA INSTRUÇÃO - 7ª VARA DO TRABALHO DE GOIÂNIA

Data do encerramento da instrução entre 1/9/2017 e 30/9/2017 23:59:59



COMPARATIVO DO PRAZO MÉDIO ENTRE O AJUIZAMENTO E O ENCERRAMENTO DA INSTRUÇÃO ENTRE AS VARAS DO GRUPO

Data do encerramento da instrução entre 1/9/2017 e 30/9/2017 23:59:59





PRAZO MÉDIO ENTRE O AJUIZAMENTO E O ENCERRAMENTO DA INSTRUÇÃO POR GRUPO

Data do encerramento da instrução entre 1/9/2017 e 30/9/2017 23:59:59

Rito	Grupo	Qtd. Processos	Prazo Médio (dias)	Ranking
SUMARÍSSIMO	GRUPO 01	14	43,57	1°
	GRUPO 06	222	50,09	2°
	GRUPO 03	409	54,4	3°
	GRUPO 04	445	56,78	4°
	GRUPO 05	1.870	67,09	5°
	GRUPO 02	37	87,19	6°

<p>Legenda:</p> <p># Grupo 01 – Até 750 VT de Posse</p> <p># Grupo 02 – De 751 a 1000 VT de Formosa VT de Pires do Rio</p> <p># Grupo 03 – De 1001 a 1500 VT de Ceres 1ª VT de Anápolis 2ª VT de Anápolis 3ª VT de Anápolis 4ª VT de Anápolis VT de Caldas Novas</p>	<p># Grupo 04 – De 1501 a 2000 VT de Catalão VT de Goiatuba 1ª VT de Itumbiara 2ª VT de Itumbiara VT de Jataí VT de Luziânia VT de Mineiros VT de Quirinópolis</p> <p># Grupo 05 – De 2001 a 2500 1ª VT de Goiânia 2ª VT de Goiânia 3ª VT de Goiânia 4ª VT de Goiânia 5ª VT de Goiânia 6ª VT de Goiânia 7ª VT de Goiânia</p>	<p>8ª VT de Goiânia 9ª VT de Goiânia 10ª VT de Goiânia 11ª VT de Goiânia 12ª VT de Goiânia 13ª VT de Goiânia 14ª VT de Goiânia 15ª VT de Goiânia 16ª VT de Goiânia 17ª VT de Goiânia 18ª VT de Goiânia VT de Goiás VT de Inhumas 1ª VT de Rio Verde 2ª VT de Rio Verde 3ª VT de Rio Verde 4ª VT de Rio Verde VT de Uruaçu VT de São Luis de Montes Belos VT de Valparaíso de Goiás</p>	<p>#Grupo 06 – A partir de 2500 1ª VT de Aparecida de Goiânia 2ª VT de Aparecida de Goiânia 3ª VT de Aparecida de Goiânia VT de Goianésia</p>
--	--	--	---



PRAZO MÉDIO ENTRE O AJUIZAMENTO E O ENCERRAMENTO DA INSTRUÇÃO DE TODAS AS VARAS DO TRABALHO

Data do encerramento da instrução entre 1/9/2017 e 30/9/2017 23:59:59

SUMARÍSSIMO

Qtd. Processos	Prazo Médio (dias)
2.997	62,7

Vara do Trabalho	Qtd Processos	Prazo Médio	Ranking
4ª VARA DO TRABALHO DE RIO VERDE	43	19,33	1º
VARA DO TRABALHO DE LUZIÂNIA	80	26,49	2º
VARA DO TRABALHO DE VALPARAÍSO DE GOIÁS	81	28,47	3º
13ª VARA DO TRABALHO DE GOIÂNIA	87	30,94	4º
3ª VARA DO TRABALHO DE ANÁPOLIS	60	31,82	5º
VARA DO TRABALHO DE CERES	88	32,25	6º
14ª VARA DO TRABALHO DE GOIÂNIA	92	37,28	7º
VARA DO TRABALHO DE GOIÁS	33	37,97	8º
3ª VARA DO TRABALHO DE APARECIDA DE GOIÂNIA	43	39,81	9º
6ª VARA DO TRABALHO DE GOIÂNIA	67	39,96	10º
12ª VARA DO TRABALHO DE GOIÂNIA	83	42,17	11º
5ª VARA DO TRABALHO DE GOIÂNIA	79	42,78	12º
VARA DO TRABALHO DE POSSE	14	43,57	13º
2ª VARA DO TRABALHO DE ITUMBIARA	60	43,93	14º
2ª VARA DO TRABALHO DE APARECIDA DE GOIÂNIA	56	46,46	15º
VARA DO TRABALHO DE QUIRINÓPOLIS	27	47,07	16º
1ª VARA DO TRABALHO DE ITUMBIARA	69	48,52	17º
2ª VARA DO TRABALHO DE GOIÂNIA	66	49,06	18º
7ª VARA DO TRABALHO DE GOIÂNIA	101	49,73	19º
1ª VARA DO TRABALHO DE ANÁPOLIS	98	50,2	20º
1ª VARA DO TRABALHO DE APARECIDA DE GOIÂNIA	68	53,38	21º
VARA DO TRABALHO DE CATALÃO	69	55,55	22º
VARA DO TRABALHO DE GOIANÉSIA	55	57,75	23º
VARA DO TRABALHO DE PIRES DO RIO	14	58,57	24º
VARA DO TRABALHO DE CALDAS NOVAS	56	58,75	25º
10ª VARA DO TRABALHO DE GOIÂNIA	82	59,95	26º



PRAZO MÉDIO ENTRE O AJUIZAMENTO E O ENCERRAMENTO DA INSTRUÇÃO DE TODAS AS VARAS DO TRABALHO

SUMARÍSSIMO

Qtd. Processos	Prazo Médio (dias)
2.997	62,7

Vara do Trabalho	Qtd Processos	Prazo Médio	Ranking
16ª VARA DO TRABALHO DE GOIÂNIA	77	63,66	27°
VARA DO TRABALHO DE GOIATUBA	63	64,62	28°
4ª VARA DO TRABALHO DE GOIÂNIA	80	68,79	29°
1ª VARA DO TRABALHO DE RIO VERDE	43	71,14	30°
17ª VARA DO TRABALHO DE GOIÂNIA	77	72,55	31°
4ª VARA DO TRABALHO DE ANÁPOLIS	77	72,6	32°
8ª VARA DO TRABALHO DE GOIÂNIA	60	73,17	33°
VARA DO TRABALHO DE SÃO LUIS DE MONTES BELOS	42	73,45	34°
VARA DO TRABALHO DE URUAÇU	34	74,06	35°
2ª VARA DO TRABALHO DE RIO VERDE	49	75,98	36°
15ª VARA DO TRABALHO DE GOIÂNIA	75	76	37°
VARA DO TRABALHO DE INHUMAS	19	81,26	38°
9ª VARA DO TRABALHO DE GOIÂNIA	53	81,79	39°
3ª VARA DO TRABALHO DE RIO VERDE	45	83,49	40°
18ª VARA DO TRABALHO DE GOIÂNIA	94	83,68	41°
11ª VARA DO TRABALHO DE GOIÂNIA	94	86,64	42°
VARA DO TRABALHO DE JATAÍ	42	91,48	43°
VARA DO TRABALHO DE FORMOSA	23	104,61	44°
1ª VARA DO TRABALHO DE GOIÂNIA	117	116,45	45°
VARA DO TRABALHO DE MINEIROS	35	118,43	46°
2ª VARA DO TRABALHO DE ANÁPOLIS	30	123,4	47°
3ª VARA DO TRABALHO DE GOIÂNIA	97	149,21	48°



PRAZO MÉDIO ENTRE O AJUIZAMENTO E O ENCERRAMENTO DA INSTRUÇÃO - 7ª VARA DO TRABALHO DE GOIÂNIA

Data do encerramento da instrução entre 1/9/2017 e 30/9/2017 23:59:59

7ª VARA DO TRABALHO DE GOIÂNIA

SUMARÍSSIMO

Qtd	Prazo Médio
101	49,73

Nr. Processo	Ajuiz.	nc. Instruçã	Prazo
RTSum - 0010407-28.2017.5.18.0007	08/03/17	29/09/17	205
RTSum - 0010455-84.2017.5.18.0007	15/03/17	06/09/17	175
RTSum - 0010532-93.2017.5.18.0007	24/03/17	25/09/17	185
RTSum - 0010707-87.2017.5.18.0007	20/04/17	13/09/17	146
RTSum - 0010893-13.2017.5.18.0007	19/05/17	21/09/17	125
RTSum - 0010950-31.2017.5.18.0007	29/05/17	01/09/17	95
RTSum - 0010975-44.2017.5.18.0007	01/06/17	05/09/17	96
RTSum - 0010977-14.2017.5.18.0007	01/06/17	05/09/17	96
RTSum - 0010980-66.2017.5.18.0007	01/06/17	25/09/17	116
RTSum - 0010987-58.2017.5.18.0007	02/06/17	22/09/17	112
RTSum - 0011006-98.2016.5.18.0007	02/06/16	29/09/17	484
RTSum - 0011048-07.2017.5.18.0010	21/06/17	25/09/17	96
RTSum - 0011067-22.2017.5.18.0007	14/06/17	05/09/17	83
RTSum - 0011073-29.2017.5.18.0007	16/06/17	05/09/17	81
RTSum - 0011091-50.2017.5.18.0007	20/06/17	05/09/17	77
RTSum - 0011103-64.2017.5.18.0007	21/06/17	21/09/17	92
RTSum - 0011104-49.2017.5.18.0007	22/06/17	18/09/17	88
RTSum - 0011134-84.2017.5.18.0007	26/06/17	25/09/17	91
RTSum - 0011150-38.2017.5.18.0007	28/06/17	15/09/17	79
RTSum - 0011159-97.2017.5.18.0007	29/06/17	18/09/17	81
RTSum - 0011178-06.2017.5.18.0007	03/07/17	28/09/17	87
RTSum - 0011206-71.2017.5.18.0007	06/07/17	21/09/17	77

Legenda:

Ajuiz. Data do Ajuizamento;

Enc. da Instrução: Data da conclusão para proferir sentença;

Prazo: Quantidade de dias decorridos do ajuizamento até o encerramento da instrução.



PRAZO MÉDIO ENTRE O AJUIZAMENTO E O ENCERRAMENTO DA INSTRUÇÃO - 7ª VARA DO TRABALHO DE GOIÂNIA

7ª VARA DO TRABALHO DE GOIÂNIA

SUMARÍSSIMO

Qtd	Prazo Médio
101	49,73

Nr. Processo	Ajuiz.	nc. Instruça	Prazo
RTSum - 0011228-32.2017.5.18.0007	10/07/17	22/09/17	74
RTSum - 0011239-61.2017.5.18.0007	11/07/17	25/09/17	76
RTSum - 0011253-45.2017.5.18.0007	13/07/17	25/09/17	74
RTSum - 0011255-15.2017.5.18.0007	13/07/17	25/09/17	74
RTSum - 0011261-22.2017.5.18.0007	14/07/17	28/09/17	76
RTSum - 0011272-51.2017.5.18.0007	17/07/17	06/09/17	51
RTSum - 0011308-93.2017.5.18.0007	21/07/17	19/09/17	60
RTSum - 0011312-33.2017.5.18.0007	21/07/17	28/09/17	69
RTSum - 0011340-98.2017.5.18.0007	26/07/17	04/09/17	40
RTSum - 0011356-52.2017.5.18.0007	28/07/17	20/09/17	54
RTSum - 0011373-88.2017.5.18.0007	01/08/17	13/09/17	43
RTSum - 0011374-73.2017.5.18.0007	01/08/17	11/09/17	41
RTSum - 0011378-13.2017.5.18.0007	01/08/17	22/09/17	52
RTSum - 0011390-27.2017.5.18.0007	03/08/17	22/09/17	50
RTSum - 0011408-48.2017.5.18.0007	07/08/17	01/09/17	25
RTSum - 0011410-18.2017.5.18.0007	07/08/17	01/09/17	25
RTSum - 0011417-10.2017.5.18.0007	08/08/17	04/09/17	27
RTSum - 0011420-62.2017.5.18.0007	08/08/17	04/09/17	27
RTSum - 0011421-47.2017.5.18.0007	08/08/17	05/09/17	28
RTSum - 0011422-32.2017.5.18.0007	08/08/17	21/09/17	44
RTSum - 0011433-61.2017.5.18.0007	10/08/17	05/09/17	26
RTSum - 0011434-46.2017.5.18.0007	10/08/17	05/09/17	26
RTSum - 0011436-16.2017.5.18.0007	10/08/17	05/09/17	26
RTSum - 0011437-98.2017.5.18.0007	10/08/17	06/09/17	27
RTSum - 0011440-53.2017.5.18.0007	10/08/17	15/09/17	36

Legenda:

Ajuiz. Data do Ajuizamento;

Enc. da Instrução: Data da conclusão para proferir sentença;

Prazo: Quantidade de dias decorridos do ajuizamento até o encerramento da instrução.



PRAZO MÉDIO ENTRE O AJUIZAMENTO E O ENCERRAMENTO DA INSTRUÇÃO - 7ª VARA DO TRABALHO DE GOIÂNIA

7ª VARA DO TRABALHO DE GOIÂNIA

SUMARÍSSIMO

Qtd	Prazo Médio
101	49,73

Nr. Processo	Ajuiz.	nc. Instruçã	Prazo
RTSum - 0011443-08.2017.5.18.0007	11/08/17	06/09/17	26
RTSum - 0011450-97.2017.5.18.0007	14/08/17	15/09/17	32
RTSum - 0011457-89.2017.5.18.0007	14/08/17	12/09/17	29
RTSum - 0011464-81.2017.5.18.0007	15/08/17	06/09/17	22
RTSum - 0011468-21.2017.5.18.0007	16/08/17	12/09/17	27
RTSum - 0011475-13.2017.5.18.0007	16/08/17	12/09/17	27
RTSum - 0011477-80.2017.5.18.0007	17/08/17	11/09/17	25
RTSum - 0011478-65.2017.5.18.0007	17/08/17	12/09/17	26
RTSum - 0011481-20.2017.5.18.0007	17/08/17	11/09/17	25
RTSum - 0011482-05.2017.5.18.0007	17/08/17	11/09/17	25
RTSum - 0011486-42.2017.5.18.0007	17/08/17	13/09/17	27
RTSum - 0011491-64.2017.5.18.0007	18/08/17	13/09/17	26
RTSum - 0011500-26.2017.5.18.0007	21/08/17	13/09/17	23
RTSum - 0011503-78.2017.5.18.0007	21/08/17	21/09/17	31
RTSum - 0011504-63.2017.5.18.0007	21/08/17	12/09/17	22
RTSum - 0011505-48.2017.5.18.0007	22/08/17	18/09/17	27
RTSum - 0011508-03.2017.5.18.0007	22/08/17	18/09/17	27
RTSum - 0011511-55.2017.5.18.0007	22/08/17	18/09/17	27
RTSum - 0011512-40.2017.5.18.0007	22/08/17	19/09/17	28
RTSum - 0011522-84.2017.5.18.0007	23/08/17	19/09/17	27
RTSum - 0011525-39.2017.5.18.0007	23/08/17	19/09/17	27
RTSum - 0011533-16.2017.5.18.0007	24/08/17	20/09/17	27
RTSum - 0011537-53.2017.5.18.0007	25/08/17	20/09/17	26
RTSum - 0011540-08.2017.5.18.0007	25/08/17	21/09/17	27
RTSum - 0011551-37.2017.5.18.0007	28/08/17	22/09/17	25

Legenda:

Ajuiz. Data do Ajuizamento;

Enc. da Instrução: Data da conclusão para proferir sentença;

Prazo: Quantidade de dias decorridos do ajuizamento até o encerramento da instrução.



PRAZO MÉDIO ENTRE O AJUIZAMENTO E O ENCERRAMENTO DA INSTRUÇÃO - 7ª VARA DO TRABALHO DE GOIÂNIA

7ª VARA DO TRABALHO DE GOIÂNIA

SUMARÍSSIMO

Qtd	Prazo Médio
101	49,73

Nr. Processo	Ajuiz.	nc. Instruçã	Prazo
RTSum - 0011554-89.2017.5.18.0007	29/08/17	22/09/17	24
RTSum - 0011555-74.2017.5.18.0007	29/08/17	12/09/17	14
RTSum - 0011556-59.2017.5.18.0007	29/08/17	20/09/17	22
RTSum - 0011562-66.2017.5.18.0007	30/08/17	22/09/17	23
RTSum - 0011563-51.2017.5.18.0007	30/08/17	22/09/17	23
RTSum - 0011566-06.2017.5.18.0007	31/08/17	04/09/17	4
RTSum - 0011568-73.2017.5.18.0007	31/08/17	26/09/17	26
RTSum - 0011570-43.2017.5.18.0007	31/08/17	26/09/17	26
RTSum - 0011571-28.2017.5.18.0007	31/08/17	01/09/17	1
RTSum - 0011573-95.2017.5.18.0007	01/09/17	26/09/17	25
RTSum - 0011575-65.2017.5.18.0007	01/09/17	26/09/17	25
RTSum - 0011582-57.2017.5.18.0007	04/09/17	27/09/17	23
RTSum - 0011596-41.2017.5.18.0007	06/09/17	29/09/17	23
RTSum - 0011597-26.2017.5.18.0007	06/09/17	29/09/17	23
RTSum - 0011601-63.2017.5.18.0007	06/09/17	29/09/17	23
RTSum - 0011604-18.2017.5.18.0007	06/09/17	19/09/17	13
RTSum - 0011605-03.2017.5.18.0007	06/09/17	29/09/17	23
RTSum - 0011608-55.2017.5.18.0007	08/09/17	28/09/17	20
RTSum - 0011611-10.2017.5.18.0007	11/09/17	29/09/17	18
RTSum - 0011616-32.2017.5.18.0007	11/09/17	29/09/17	18
RTSum - 0011623-24.2017.5.18.0007	12/09/17	21/09/17	9
RTSum - 0011636-23.2017.5.18.0007	14/09/17	25/09/17	11
RTSum - 0011638-90.2017.5.18.0007	15/09/17	21/09/17	6
RTSum - 0011645-82.2017.5.18.0007	15/09/17	21/09/17	6
RTSum - 0011647-52.2017.5.18.0007	16/09/17	21/09/17	5

Legenda:

Ajuiz. Data do Ajuizamento;

Enc. da Instrução: Data da conclusão para proferir sentença;

Prazo: Quantidade de dias decorridos do ajuizamento até o encerramento da instrução.



**PRAZO MÉDIO ENTRE O AJUIZAMENTO E O
ENCERRAMENTO DA INSTRUÇÃO - 7ª VARA DO
TRABALHO DE GOIÂNIA**

7ª VARA DO TRABALHO DE GOIÂNIA

SUMARÍSSIMO

Qtd	Prazo Médio
101	49,73

Nr. Processo	Ajuiz.	nc. Instruçã	Prazo
RTSum - 0011677-87.2017.5.18.0007	21/09/17	25/09/17	4
RTSum - 0011698-63.2017.5.18.0007	25/09/17	27/09/17	2
RTSum - 0011699-48.2017.5.18.0007	25/09/17	27/09/17	2
RTSum - 0011702-03.2017.5.18.0007	26/09/17	28/09/17	2

Legenda:

Ajuiz. Data do Ajuizamento;

Enc. da Instrução: Data da conclusão para proferir sentença;

Prazo: Quantidade de dias decorridos do ajuizamento até o encerramento da instrução.



PRAZO MÉDIO ENTRE O AJUIZAMENTO E O ENCERRAMENTO DA INSTRUÇÃO - 7ª VARA DO TRABALHO DE GOIÂNIA

Data do encerramento da instrução entre 1/9/2017 e 30/9/2017 23:59:59

ANTÔNIA HELENA GOMES BORGES TAVEIRA

SUMARÍSSIMO

Qtd	Prazo Médio
3	27,33

Nr. Processo	Ajuiz.	nc. Instruçã	Prazo
RTSum - 0011512-40.2017.5.18.0007	22/08/17	19/09/17	28
RTSum - 0011522-84.2017.5.18.0007	23/08/17	19/09/17	27
RTSum - 0011525-39.2017.5.18.0007	23/08/17	19/09/17	27

Legenda:
Ajuiz. Data do Ajuizamento;
Enc. da Instrução: Data da conclusão para proferir sentença;
Prazo: Quantidade de dias decorridos do ajuizamento até o encerramento da instrução.

CAMILA BAIÃO VIGILATO

SUMARÍSSIMO

Qtd	Prazo Médio
2	26,5

Nr. Processo	Ajuiz.	nc. Instruçã	Prazo
RTSum - 0011533-16.2017.5.18.0007	24/08/17	20/09/17	27
RTSum - 0011537-53.2017.5.18.0007	25/08/17	20/09/17	26

Legenda:
Ajuiz. Data do Ajuizamento;
Enc. da Instrução: Data da conclusão para proferir sentença;
Prazo: Quantidade de dias decorridos do ajuizamento até o encerramento da instrução.

CÉLIA MARTINS FERRO



**PRAZO MÉDIO ENTRE O AJUIZAMENTO E O
ENCERRAMENTO DA INSTRUÇÃO - 7ª VARA DO
TRABALHO DE GOIÂNIA**

**CÉLIA MARTINS FERRO
SUMARÍSSIMO**

Qtd	Prazo Médio
3	27

Nr. Processo	Ajuiz.	nc. Instruçã	Prazo
RTSum - 0011505-48.2017.5.18.0007	22/08/17	18/09/17	27
RTSum - 0011508-03.2017.5.18.0007	22/08/17	18/09/17	27
RTSum - 0011511-55.2017.5.18.0007	22/08/17	18/09/17	27

Legenda:

Ajuiz. Data do Ajuizamento;

Enc. da Instrução: Data da conclusão para proferir sentença;

Prazo: Quantidade de dias decorridos do ajuizamento até o encerramento da instrução.

CELISMAR COELHO DE FIGUEIREDO

SUMARÍSSIMO

Qtd	Prazo Médio
22	96,95

Nr. Processo	Ajuiz.	nc. Instruçã	Prazo
RTSum - 0010407-28.2017.5.18.0007	08/03/17	29/09/17	205
RTSum - 0010532-93.2017.5.18.0007	24/03/17	25/09/17	185
RTSum - 0010707-87.2017.5.18.0007	20/04/17	13/09/17	146
RTSum - 0010950-31.2017.5.18.0007	29/05/17	01/09/17	95
RTSum - 0010980-66.2017.5.18.0007	01/06/17	25/09/17	116
RTSum - 0010987-58.2017.5.18.0007	02/06/17	22/09/17	112
RTSum - 0011006-98.2016.5.18.0007	02/06/16	29/09/17	484
RTSum - 0011048-07.2017.5.18.0010	21/06/17	25/09/17	96
RTSum - 0011103-64.2017.5.18.0007	21/06/17	21/09/17	92
RTSum - 0011104-49.2017.5.18.0007	22/06/17	18/09/17	88

Legenda:

Ajuiz. Data do Ajuizamento;

Enc. da Instrução: Data da conclusão para proferir sentença;

Prazo: Quantidade de dias decorridos do ajuizamento até o encerramento da instrução.



**PRAZO MÉDIO ENTRE O AJUIZAMENTO E O
ENCERRAMENTO DA INSTRUÇÃO - 7ª VARA DO
TRABALHO DE GOIÂNIA**

CELISMAR COÊLHO DE FIGUEIREDO

SUMARÍSSIMO

Qtd	Prazo Médio
22	96,95

Nr. Processo	Ajuiz.	nc. Instruçã	Prazo
RTSum - 0011150-38.2017.5.18.0007	28/06/17	15/09/17	79
RTSum - 0011228-32.2017.5.18.0007	10/07/17	22/09/17	74
RTSum - 0011239-61.2017.5.18.0007	11/07/17	25/09/17	76
RTSum - 0011356-52.2017.5.18.0007	28/07/17	20/09/17	54
RTSum - 0011373-88.2017.5.18.0007	01/08/17	13/09/17	43
RTSum - 0011374-73.2017.5.18.0007	01/08/17	11/09/17	41
RTSum - 0011378-13.2017.5.18.0007	01/08/17	22/09/17	52
RTSum - 0011457-89.2017.5.18.0007	14/08/17	12/09/17	29
RTSum - 0011478-65.2017.5.18.0007	17/08/17	12/09/17	26
RTSum - 0011555-74.2017.5.18.0007	29/08/17	12/09/17	14
RTSum - 0011556-59.2017.5.18.0007	29/08/17	20/09/17	22
RTSum - 0011566-06.2017.5.18.0007	31/08/17	04/09/17	4

Legenda:

Ajuiz. Data do Ajuizamento;

Enc. da Instrução: Data da conclusão para proferir sentença;

Prazo: Quantidade de dias decorridos do ajuizamento até o encerramento da instrução.

CELSO MOREDO GARCIA

SUMARÍSSIMO

Qtd	Prazo Médio
2	34

Nr. Processo	Ajuiz.	nc. Instruçã	Prazo
RTSum - 0011440-53.2017.5.18.0007	10/08/17	15/09/17	36
RTSum - 0011450-97.2017.5.18.0007	14/08/17	15/09/17	32

Legenda:

Ajuiz. Data do Ajuizamento;

Enc. da Instrução: Data da conclusão para proferir sentença;

Prazo: Quantidade de dias decorridos do ajuizamento até o encerramento da instrução.



**PRAZO MÉDIO ENTRE O AJUIZAMENTO E O
ENCERRAMENTO DA INSTRUÇÃO - 7ª VARA DO
TRABALHO DE GOIÂNIA**

CELSO MOREDO GARCIA

**CEUMARA DE SOUZA FREITAS E
SOARES**

SUMARÍSSIMO

Qtd	Prazo Médio
21	75,67

Nr. Processo	Ajuiz.	nc. Instruçã	Prazo
RTSum - 0010455-84.2017.5.18.0007	15/03/17	06/09/17	175
RTSum - 0010893-13.2017.5.18.0007	19/05/17	21/09/17	125
RTSum - 0010975-44.2017.5.18.0007	01/06/17	05/09/17	96
RTSum - 0010977-14.2017.5.18.0007	01/06/17	05/09/17	96
RTSum - 0011067-22.2017.5.18.0007	14/06/17	05/09/17	83
RTSum - 0011073-29.2017.5.18.0007	16/06/17	05/09/17	81
RTSum - 0011091-50.2017.5.18.0007	20/06/17	05/09/17	77
RTSum - 0011134-84.2017.5.18.0007	26/06/17	25/09/17	91
RTSum - 0011159-97.2017.5.18.0007	29/06/17	18/09/17	81
RTSum - 0011178-06.2017.5.18.0007	03/07/17	28/09/17	87
RTSum - 0011206-71.2017.5.18.0007	06/07/17	21/09/17	77
RTSum - 0011253-45.2017.5.18.0007	13/07/17	25/09/17	74
RTSum - 0011255-15.2017.5.18.0007	13/07/17	25/09/17	74
RTSum - 0011261-22.2017.5.18.0007	14/07/17	28/09/17	76
RTSum - 0011272-51.2017.5.18.0007	17/07/17	06/09/17	51
RTSum - 0011308-93.2017.5.18.0007	21/07/17	19/09/17	60
RTSum - 0011312-33.2017.5.18.0007	21/07/17	28/09/17	69
RTSum - 0011340-98.2017.5.18.0007	26/07/17	04/09/17	40
RTSum - 0011422-32.2017.5.18.0007	08/08/17	21/09/17	44
RTSum - 0011503-78.2017.5.18.0007	21/08/17	21/09/17	31
RTSum - 0011571-28.2017.5.18.0007	31/08/17	01/09/17	1

Legenda:

Ajuiz. Data do Ajuizamento;

Enc. da Instrução: Data da conclusão para proferir sentença;

Prazo: Quantidade de dias decorridos do ajuizamento até o encerramento da instrução.



PRAZO MÉDIO ENTRE O AJUIZAMENTO E O ENCERRAMENTO DA INSTRUÇÃO - 7ª VARA DO TRABALHO DE GOIÂNIA

CEUMARA DE SOUZA FREITAS E

CLEUZA GONCALVES LOPES

SUMARÍSSIMO

Qtd	Prazo Médio
3	25,33

Nr. Processo	Ajuiz.	nc. Instruçã	Prazo
RTSum - 0011486-42.2017.5.18.0007	17/08/17	13/09/17	27
RTSum - 0011491-64.2017.5.18.0007	18/08/17	13/09/17	26
RTSum - 0011500-26.2017.5.18.0007	21/08/17	13/09/17	23

Legenda:

Ajuiz. Data do Ajuizamento;

Enc. da Instrução: Data da conclusão para proferir sentença;

Prazo: Quantidade de dias decorridos do ajuizamento até o encerramento da instrução.

ÉDISON VACCARI

SUMARÍSSIMO

Qtd	Prazo Médio
6	21,33

Nr. Processo	Ajuiz.	nc. Instruçã	Prazo
RTSum - 0011596-41.2017.5.18.0007	06/09/17	29/09/17	23
RTSum - 0011597-26.2017.5.18.0007	06/09/17	29/09/17	23
RTSum - 0011601-63.2017.5.18.0007	06/09/17	29/09/17	23
RTSum - 0011605-03.2017.5.18.0007	06/09/17	29/09/17	23
RTSum - 0011611-10.2017.5.18.0007	11/09/17	29/09/17	18
RTSum - 0011616-32.2017.5.18.0007	11/09/17	29/09/17	18

Legenda:

Ajuiz. Data do Ajuizamento;

Enc. da Instrução: Data da conclusão para proferir sentença;

Prazo: Quantidade de dias decorridos do ajuizamento até o encerramento da instrução.



PRAZO MÉDIO ENTRE O AJUIZAMENTO E O ENCERRAMENTO DA INSTRUÇÃO - 7ª VARA DO TRABALHO DE GOIÂNIA

GIRLENE DE CASTRO ARAÚJO ALMEIDA

SUMARÍSSIMO

Qtd	Prazo Médio
3	25

Nr. Processo	Ajuiz.	nc. Instruçã	Prazo
RTSum - 0011437-98.2017.5.18.0007	10/08/17	06/09/17	27
RTSum - 0011443-08.2017.5.18.0007	11/08/17	06/09/17	26
RTSum - 0011464-81.2017.5.18.0007	15/08/17	06/09/17	22

Legenda:
Ajuiz. Data do Ajuizamento;
Enc. da Instrução: Data da conclusão para proferir sentença;
Prazo: Quantidade de dias decorridos do ajuizamento até o encerramento da instrução.

HELVAN DOMINGOS PREGO

SUMARÍSSIMO

Qtd	Prazo Médio
3	25,33

Nr. Processo	Ajuiz.	nc. Instruçã	Prazo
RTSum - 0011468-21.2017.5.18.0007	16/08/17	12/09/17	27
RTSum - 0011475-13.2017.5.18.0007	16/08/17	12/09/17	27
RTSum - 0011504-63.2017.5.18.0007	21/08/17	12/09/17	22

Legenda:
Ajuiz. Data do Ajuizamento;
Enc. da Instrução: Data da conclusão para proferir sentença;
Prazo: Quantidade de dias decorridos do ajuizamento até o encerramento da instrução.

ISRAEL BRASIL ADOURIAN



**PRAZO MÉDIO ENTRE O AJUIZAMENTO E O
ENCERRAMENTO DA INSTRUÇÃO - 7ª VARA DO
TRABALHO DE GOIÂNIA**

**ISRAEL BRASIL ADOURIAN
SUMARÍSSIMO**

Qtd	Prazo Médio
23	17,87

Nr. Processo	Ajuiz.	nc. Instruçã	Prazo
RTSum - 0011390-27.2017.5.18.0007	03/08/17	22/09/17	50
RTSum - 0011417-10.2017.5.18.0007	08/08/17	04/09/17	27
RTSum - 0011420-62.2017.5.18.0007	08/08/17	04/09/17	27
RTSum - 0011477-80.2017.5.18.0007	17/08/17	11/09/17	25
RTSum - 0011481-20.2017.5.18.0007	17/08/17	11/09/17	25
RTSum - 0011482-05.2017.5.18.0007	17/08/17	11/09/17	25
RTSum - 0011540-08.2017.5.18.0007	25/08/17	21/09/17	27
RTSum - 0011551-37.2017.5.18.0007	28/08/17	22/09/17	25
RTSum - 0011554-89.2017.5.18.0007	29/08/17	22/09/17	24
RTSum - 0011562-66.2017.5.18.0007	30/08/17	22/09/17	23
RTSum - 0011563-51.2017.5.18.0007	30/08/17	22/09/17	23
RTSum - 0011573-95.2017.5.18.0007	01/09/17	26/09/17	25
RTSum - 0011575-65.2017.5.18.0007	01/09/17	26/09/17	25
RTSum - 0011604-18.2017.5.18.0007	06/09/17	19/09/17	13
RTSum - 0011623-24.2017.5.18.0007	12/09/17	21/09/17	9
RTSum - 0011636-23.2017.5.18.0007	14/09/17	25/09/17	11
RTSum - 0011638-90.2017.5.18.0007	15/09/17	21/09/17	6
RTSum - 0011645-82.2017.5.18.0007	15/09/17	21/09/17	6
RTSum - 0011647-52.2017.5.18.0007	16/09/17	21/09/17	5
RTSum - 0011677-87.2017.5.18.0007	21/09/17	25/09/17	4
RTSum - 0011698-63.2017.5.18.0007	25/09/17	27/09/17	2
RTSum - 0011699-48.2017.5.18.0007	25/09/17	27/09/17	2
RTSum - 0011702-03.2017.5.18.0007	26/09/17	28/09/17	2

Legenda:
Ajuiz. Data do Ajuizamento;
Enc. da Instrução: Data da conclusão para proferir sentença;
Prazo: Quantidade de dias decorridos do ajuizamento até o encerramento da instrução.



PRAZO MÉDIO ENTRE O AJUIZAMENTO E O ENCERRAMENTO DA INSTRUÇÃO - 7ª VARA DO TRABALHO DE GOIÂNIA

**MARIA APARECIDA PRADO FLEURY
BARIANI**

SUMARÍSSIMO

Qtd	Prazo Médio
6	24,83

Nr. Processo	Ajuiz.	nc. Instruçã	Prazo
RTSum - 0011421-47.2017.5.18.0007	08/08/17	05/09/17	28
RTSum - 0011433-61.2017.5.18.0007	10/08/17	05/09/17	26
RTSum - 0011434-46.2017.5.18.0007	10/08/17	05/09/17	26
RTSum - 0011436-16.2017.5.18.0007	10/08/17	05/09/17	26
RTSum - 0011582-57.2017.5.18.0007	04/09/17	27/09/17	23
RTSum - 0011608-55.2017.5.18.0007	08/09/17	28/09/17	20

Legenda:
Ajuiz. Data do Ajuizamento;
Enc. da Instrução: Data da conclusão para proferir sentença;
Prazo: Quantidade de dias decorridos do ajuizamento até o encerramento da instrução.

RONIE CARLOS BENTO DE SOUSA

SUMARÍSSIMO

Qtd	Prazo Médio
4	25,5

Nr. Processo	Ajuiz.	nc. Instruçã	Prazo
RTSum - 0011408-48.2017.5.18.0007	07/08/17	01/09/17	25
RTSum - 0011410-18.2017.5.18.0007	07/08/17	01/09/17	25
RTSum - 0011568-73.2017.5.18.0007	31/08/17	26/09/17	26
RTSum - 0011570-43.2017.5.18.0007	31/08/17	26/09/17	26

Legenda:
Ajuiz. Data do Ajuizamento;
Enc. da Instrução: Data da conclusão para proferir sentença;
Prazo: Quantidade de dias decorridos do ajuizamento até o encerramento da instrução.



**PRAZO MÉDIO ENTRE O AJUIZAMENTO E O
ENCERRAMENTO DA INSTRUÇÃO - 7ª VARA DO
TRABALHO DE GOIÂNIA**