

## Conceituação

Tema	Prazos Processuais
<b>Relatórios</b>	Evolução Histórica Comparativo por VT Comparativo por Grupo Por Grupo Por VT Por Processo Por Magistrado
<b>Resumo</b>	Apresenta o prazo médio desde o ajuizamento da ação até o encerramento da instrução.
<b>Descrição</b>	O prazo médio é obtido calculando-se a quantidade de dias decorridos desde o ajuizamento até o encerramento da instrução. Os dados são extraídos baseando-se nos itens do e-Gestão:  267 e 90267 - Do ajuizamento da ação até o encerramento da instrução na fase de conhecimento – rito sumaríssimo;  268 e 90268 – Do ajuizamento da ação até o encerramento da instrução na fase de conhecimento – exceto rito sumaríssimo (ordinário)
<b>Origem da informação</b>	e-Gestão
<b>Critérios e transformações</b>	Coletado do e-Gestão, consolidado, otimizado e classificado para análise.
<b>Análises possíveis</b>	Prazo médio entre o ajuizamento da ação e o encerramento da instrução, detalhado de forma Geral, Por grupo, por VT, Por Processo e Por Magistrado.

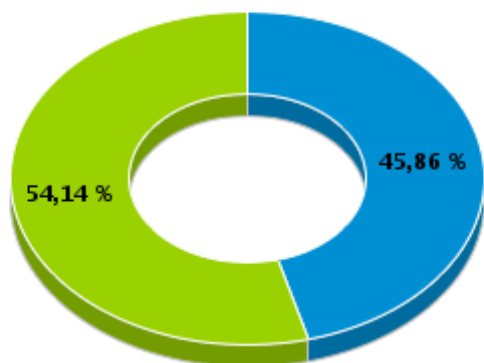


## EVOLUÇÃO HISTÓRICA DOS PRAZOS PROCESSUAIS ENTRE O AJUIZAMENTO E O ENCERRAMENTO DA INSTRUÇÃO - 1ª VARA DO TRABALHO DE ANÁPOLIS

Data do encerramento da instrução entre 1/9/2017 e 30/9/2017 23:59:59

Rito	Qtd	Prazo Médio
ORDINÁRIO	83	159,18
SUMARÍSSIMO	98	50,2
<b>Total/Média</b>	<b>181</b>	<b>100,18</b>

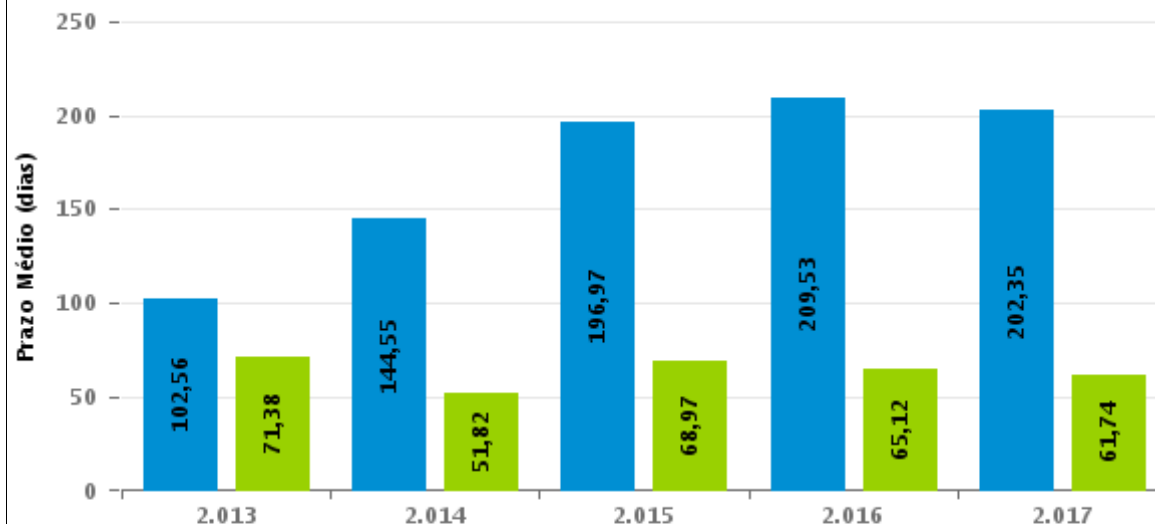
**Percentual de Processos por Rito**



Rito

■ ORDINÁRIO ■ SUMARÍSSIMO

**Prazo Médio por Rito**



Para este exercício foram computados os processos até o mês de Setembro/2.017

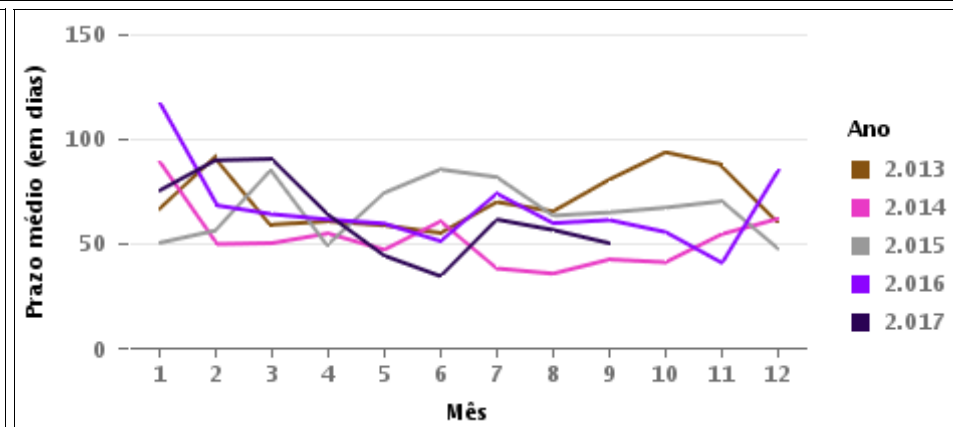
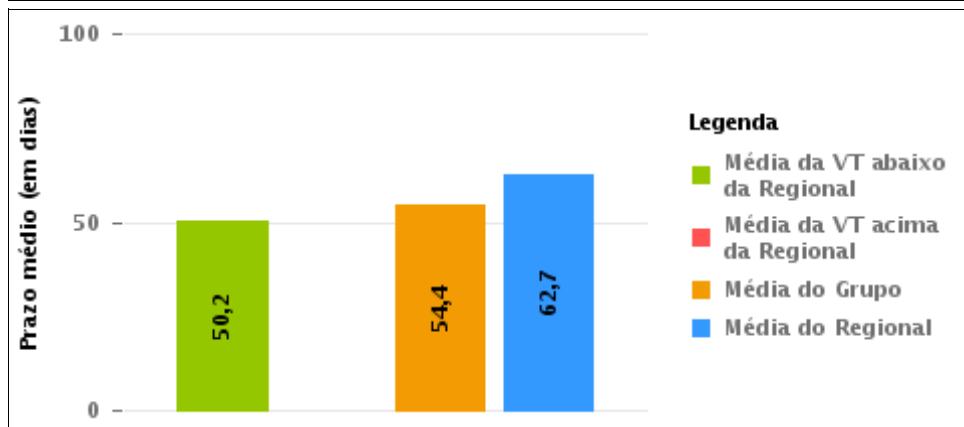
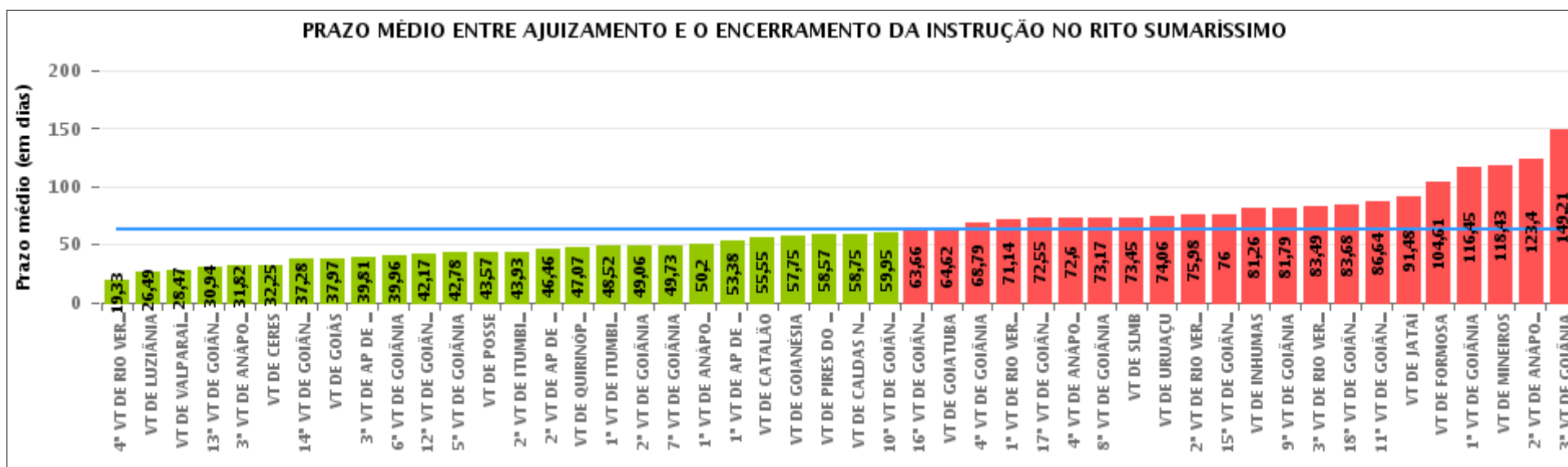
Rito

■ ORDINÁRIO ■ SUMARÍSSIMO



## COMPARATIVO DO PRAZO MÉDIO ENTRE O AJUIZAMENTO E O ENCERRAMENTO DA INSTRUÇÃO - 1ª VARA DO TRABALHO DE ANÁPOLIS

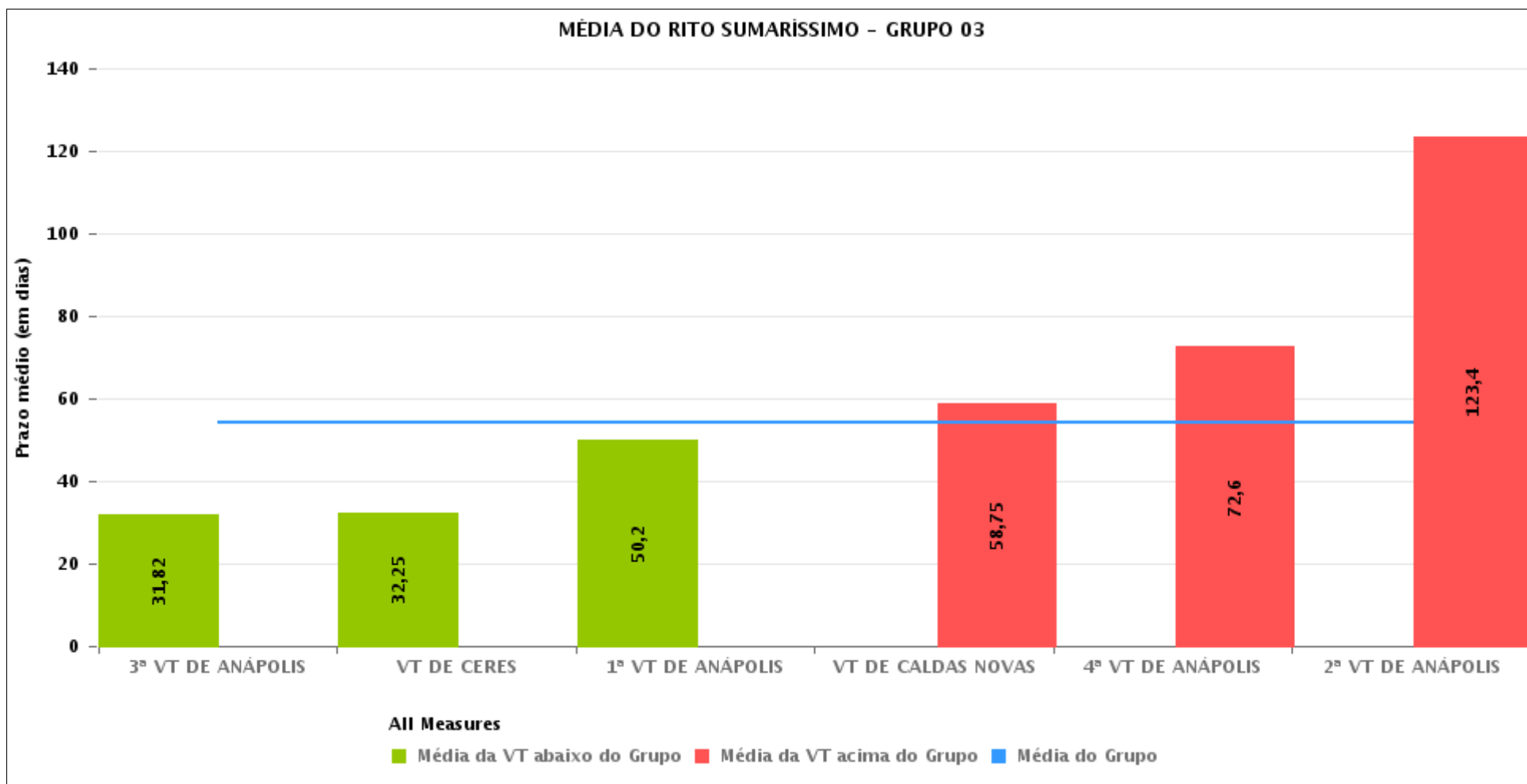
Data do encerramento da instrução entre 1/9/2017 e 30/9/2017 23:59:59





## COMPARATIVO DO PRAZO MÉDIO ENTRE O AJUIZAMENTO E O ENCERRAMENTO DA INSTRUÇÃO ENTRE AS VARAS DO GRUPO

Data do encerramento da instrução entre 1/9/2017 e 30/9/2017 23:59:59





## PRAZO MÉDIO ENTRE O AJUIZAMENTO E O ENCERRAMENTO DA INSTRUÇÃO POR GRUPO

Data do encerramento da instrução entre 1/9/2017 e 30/9/2017 23:59:59

Rito	Grupo	Qtd. Processos	Prazo Médio (dias)	Ranking
SUMARÍSSIMO	GRUPO 01	14	43,57	1°
	GRUPO 06	222	50,09	2°
	GRUPO 03	409	54,4	3°
	GRUPO 04	445	56,78	4°
	GRUPO 05	1.870	67,09	5°
	GRUPO 02	37	87,19	6°

<p>Legenda:</p> <p># Grupo 01 – Até 750 VT de Posse</p> <p># Grupo 02 – De 751 a 1000 VT de Formosa VT de Pires do Rio</p> <p># Grupo 03 – De 1001 a 1500 VT de Ceres 1ª VT de Anápolis 2ª VT de Anápolis 3ª VT de Anápolis 4ª VT de Anápolis VT de Caldas Novas</p>	<p># Grupo 04 – De 1501 a 2000 VT de Catalão VT de Goiatuba 1ª VT de Itumbiara 2ª VT de Itumbiara VT de Jataí VT de Luziânia VT de Mineiros VT de Quirinópolis</p> <p># Grupo 05 – De 2001 a 2500 1ª VT de Goiânia 2ª VT de Goiânia 3ª VT de Goiânia 4ª VT de Goiânia 5ª VT de Goiânia 6ª VT de Goiânia 7ª VT de Goiânia</p>	<p>8ª VT de Goiânia 9ª VT de Goiânia 10ª VT de Goiânia 11ª VT de Goiânia 12ª VT de Goiânia 13ª VT de Goiânia 14ª VT de Goiânia 15ª VT de Goiânia 16ª VT de Goiânia 17ª VT de Goiânia 18ª VT de Goiânia VT de Goiás VT de Inhumas 1ª VT de Rio Verde 2ª VT de Rio Verde 3ª VT de Rio Verde 4ª VT de Rio Verde VT de Uruaçu VT de São Luis de Montes Belos VT de Valparaíso de Goiás</p>	<p>#Grupo 06 – A partir de 2500 1ª VT de Aparecida de Goiânia 2ª VT de Aparecida de Goiânia 3ª VT de Aparecida de Goiânia VT de Goianésia</p>
--	--	--	---



## PRAZO MÉDIO ENTRE O AJUIZAMENTO E O ENCERRAMENTO DA INSTRUÇÃO DE TODAS AS VARAS DO TRABALHO

Data do encerramento da instrução entre 1/9/2017 e 30/9/2017 23:59:59

### SUMARÍSSIMO

Qtd. Processos	Prazo Médio (dias)
2.997	62,7

Vara do Trabalho	Qtd Processos	Prazo Médio	Ranking
4ª VARA DO TRABALHO DE RIO VERDE	43	19,33	1º
VARA DO TRABALHO DE LUZIÂNIA	80	26,49	2º
VARA DO TRABALHO DE VALPARAÍSO DE GOIÁS	81	28,47	3º
13ª VARA DO TRABALHO DE GOIÂNIA	87	30,94	4º
3ª VARA DO TRABALHO DE ANÁPOLIS	60	31,82	5º
VARA DO TRABALHO DE CERES	88	32,25	6º
14ª VARA DO TRABALHO DE GOIÂNIA	92	37,28	7º
VARA DO TRABALHO DE GOIÁS	33	37,97	8º
3ª VARA DO TRABALHO DE APARECIDA DE GOIÂNIA	43	39,81	9º
6ª VARA DO TRABALHO DE GOIÂNIA	67	39,96	10º
12ª VARA DO TRABALHO DE GOIÂNIA	83	42,17	11º
5ª VARA DO TRABALHO DE GOIÂNIA	79	42,78	12º
VARA DO TRABALHO DE POSSE	14	43,57	13º
2ª VARA DO TRABALHO DE ITUMBIARA	60	43,93	14º
2ª VARA DO TRABALHO DE APARECIDA DE GOIÂNIA	56	46,46	15º
VARA DO TRABALHO DE QUIRINÓPOLIS	27	47,07	16º
1ª VARA DO TRABALHO DE ITUMBIARA	69	48,52	17º
2ª VARA DO TRABALHO DE GOIÂNIA	66	49,06	18º
7ª VARA DO TRABALHO DE GOIÂNIA	101	49,73	19º
1ª VARA DO TRABALHO DE ANÁPOLIS	98	50,2	20º
1ª VARA DO TRABALHO DE APARECIDA DE GOIÂNIA	68	53,38	21º
VARA DO TRABALHO DE CATALÃO	69	55,55	22º
VARA DO TRABALHO DE GOIANÉSIA	55	57,75	23º
VARA DO TRABALHO DE PIRES DO RIO	14	58,57	24º
VARA DO TRABALHO DE CALDAS NOVAS	56	58,75	25º
10ª VARA DO TRABALHO DE GOIÂNIA	82	59,95	26º



## PRAZO MÉDIO ENTRE O AJUIZAMENTO E O ENCERRAMENTO DA INSTRUÇÃO DE TODAS AS VARAS DO TRABALHO

### SUMARÍSSIMO

Qtd. Processos	Prazo Médio (dias)
2.997	62,7

Vara do Trabalho	Qtd Processos	Prazo Médio	Ranking
16ª VARA DO TRABALHO DE GOIÂNIA	77	63,66	27°
VARA DO TRABALHO DE GOIATUBA	63	64,62	28°
4ª VARA DO TRABALHO DE GOIÂNIA	80	68,79	29°
1ª VARA DO TRABALHO DE RIO VERDE	43	71,14	30°
17ª VARA DO TRABALHO DE GOIÂNIA	77	72,55	31°
4ª VARA DO TRABALHO DE ANÁPOLIS	77	72,6	32°
8ª VARA DO TRABALHO DE GOIÂNIA	60	73,17	33°
VARA DO TRABALHO DE SÃO LUIS DE MONTES BELOS	42	73,45	34°
VARA DO TRABALHO DE URUAÇU	34	74,06	35°
2ª VARA DO TRABALHO DE RIO VERDE	49	75,98	36°
15ª VARA DO TRABALHO DE GOIÂNIA	75	76	37°
VARA DO TRABALHO DE INHUMAS	19	81,26	38°
9ª VARA DO TRABALHO DE GOIÂNIA	53	81,79	39°
3ª VARA DO TRABALHO DE RIO VERDE	45	83,49	40°
18ª VARA DO TRABALHO DE GOIÂNIA	94	83,68	41°
11ª VARA DO TRABALHO DE GOIÂNIA	94	86,64	42°
VARA DO TRABALHO DE JATAÍ	42	91,48	43°
VARA DO TRABALHO DE FORMOSA	23	104,61	44°
1ª VARA DO TRABALHO DE GOIÂNIA	117	116,45	45°
VARA DO TRABALHO DE MINEIROS	35	118,43	46°
2ª VARA DO TRABALHO DE ANÁPOLIS	30	123,4	47°
3ª VARA DO TRABALHO DE GOIÂNIA	97	149,21	48°



## PRAZO MÉDIO ENTRE O AJUIZAMENTO E O ENCERRAMENTO DA INSTRUÇÃO - 1ª VARA DO TRABALHO DE ANÁPOLIS

Data do encerramento da instrução entre 1/9/2017 e 30/9/2017 23:59:59

### 1ª VARA DO TRABALHO DE ANÁPOLIS

#### SUMARÍSSIMO

Qtd	Prazo Médio
98	50,2

Nr. Processo	Ajuiz.	nc. Instruçã	Prazo
RTSum - 0010325-59.2017.5.18.0051	22/03/17	29/09/17	191
RTSum - 0010338-58.2017.5.18.0051	24/03/17	01/09/17	161
RTSum - 0010367-11.2017.5.18.0051	30/03/17	25/09/17	179
RTSum - 0010419-07.2017.5.18.0051	10/04/17	04/09/17	147
RTSum - 0010432-06.2017.5.18.0051	13/04/17	05/09/17	145
RTSum - 0010570-70.2017.5.18.0051	16/05/17	06/09/17	113
RTSum - 0010579-32.2017.5.18.0051	17/05/17	13/09/17	119
RTSum - 0010609-67.2017.5.18.0051	24/05/17	06/09/17	105
RTSum - 0010633-95.2017.5.18.0051	29/05/17	19/09/17	113
RTSum - 0010692-83.2017.5.18.0051	09/06/17	06/09/17	89
RTSum - 0010704-14.2017.5.18.0111	21/08/17	25/09/17	35
RTSum - 0010744-79.2017.5.18.0051	21/06/17	14/09/17	85
RTSum - 0010834-87.2017.5.18.0051	06/07/17	04/09/17	60
RTSum - 0010836-57.2017.5.18.0051	06/07/17	01/09/17	57
RTSum - 0010849-56.2017.5.18.0051	07/07/17	01/09/17	56
RTSum - 0010850-41.2017.5.18.0051	07/07/17	01/09/17	56
RTSum - 0010851-26.2017.5.18.0051	07/07/17	13/09/17	68
RTSum - 0010871-17.2017.5.18.0051	12/07/17	01/09/17	51
RTSum - 0010875-54.2017.5.18.0051	13/07/17	06/09/17	55
RTSum - 0010887-68.2017.5.18.0051	14/07/17	05/09/17	53
RTSum - 0010890-23.2017.5.18.0051	15/07/17	06/09/17	53
RTSum - 0010895-45.2017.5.18.0051	17/07/17	05/09/17	50

**Legenda:**

**Ajuiz.** Data do Ajuizamento;

**Enc. da Instrução:** Data da conclusão para proferir sentença;

**Prazo:** Quantidade de dias decorridos do ajuizamento até o encerramento da instrução.





## PRAZO MÉDIO ENTRE O AJUIZAMENTO E O ENCERRAMENTO DA INSTRUÇÃO - 1ª VARA DO TRABALHO DE ANÁPOLIS

### 1ª VARA DO TRABALHO DE ANÁPOLIS

#### SUMARÍSSIMO

Qtd	Prazo Médio
98	50,2

Nr. Processo	Ajuiz.	nc. Instruça	Prazo
RTSum - 0010908-44.2017.5.18.0051	19/07/17	13/09/17	56
RTSum - 0010935-27.2017.5.18.0051	25/07/17	05/09/17	42
RTSum - 0010937-94.2017.5.18.0051	25/07/17	13/09/17	50
RTSum - 0010961-30.2014.5.18.0051	03/09/14	01/09/17	1.094
RTSum - 0010966-47.2017.5.18.0051	31/07/17	13/09/17	44
RTSum - 0010981-16.2017.5.18.0051	03/08/17	13/09/17	41
RTSum - 0010984-68.2017.5.18.0051	03/08/17	13/09/17	41
RTSum - 0010986-38.2017.5.18.0051	04/08/17	13/09/17	40
RTSum - 0010991-60.2017.5.18.0051	06/08/17	13/09/17	38
RTSum - 0010992-45.2017.5.18.0051	07/08/17	04/09/17	28
RTSum - 0010994-15.2017.5.18.0051	07/08/17	13/09/17	37
RTSum - 0010998-52.2017.5.18.0051	08/08/17	01/09/17	24
RTSum - 0010999-37.2017.5.18.0051	08/08/17	04/09/17	27
RTSum - 0011001-07.2017.5.18.0051	08/08/17	04/09/17	27
RTSum - 0011018-43.2017.5.18.0051	11/08/17	04/09/17	24
RTSum - 0011019-28.2017.5.18.0051	11/08/17	13/09/17	33
RTSum - 0011021-95.2017.5.18.0051	11/08/17	14/09/17	34
RTSum - 0011025-35.2017.5.18.0051	14/08/17	13/09/17	30
RTSum - 0011032-27.2017.5.18.0051	15/08/17	13/09/17	29
RTSum - 0011033-12.2017.5.18.0051	15/08/17	14/09/17	30
RTSum - 0011038-34.2017.5.18.0051	17/08/17	20/09/17	34
RTSum - 0011039-19.2017.5.18.0051	17/08/17	13/09/17	27
RTSum - 0011040-04.2017.5.18.0051	17/08/17	28/09/17	42
RTSum - 0011041-86.2017.5.18.0051	17/08/17	18/09/17	32
RTSum - 0011044-41.2017.5.18.0051	17/08/17	18/09/17	32

**Legenda:**  
Ajuiz. Data do Ajuizamento;  
Enc. da Instrução: Data da conclusão para proferir sentença;  
Prazo: Quantidade de dias decorridos do ajuizamento até o encerramento da instrução.



## PRAZO MÉDIO ENTRE O AJUIZAMENTO E O ENCERRAMENTO DA INSTRUÇÃO - 1ª VARA DO TRABALHO DE ANÁPOLIS

### 1ª VARA DO TRABALHO DE ANÁPOLIS

#### SUMARÍSSIMO

Qtd	Prazo Médio
98	50,2

Nr. Processo	Ajuiz.	nc. Instruçã	Prazo
RTSum - 0011047-93.2017.5.18.0051	18/08/17	19/09/17	32
RTSum - 0011049-63.2017.5.18.0051	18/08/17	04/09/17	17
RTSum - 0011050-48.2017.5.18.0051	18/08/17	25/09/17	38
RTSum - 0011051-33.2017.5.18.0051	18/08/17	18/09/17	31
RTSum - 0011055-70.2017.5.18.0051	21/08/17	13/09/17	23
RTSum - 0011057-40.2017.5.18.0051	21/08/17	13/09/17	23
RTSum - 0011060-92.2017.5.18.0051	22/08/17	19/09/17	28
RTSum - 0011063-47.2017.5.18.0051	22/08/17	19/09/17	28
RTSum - 0011074-76.2017.5.18.0051	24/08/17	27/09/17	34
RTSum - 0011075-61.2017.5.18.0051	24/08/17	19/09/17	26
RTSum - 0011076-46.2017.5.18.0051	24/08/17	19/09/17	26
RTSum - 0011078-16.2017.5.18.0051	24/08/17	19/09/17	26
RTSum - 0011082-53.2017.5.18.0051	25/08/17	01/09/17	7
RTSum - 0011084-23.2017.5.18.0051	25/08/17	26/09/17	32
RTSum - 0011085-08.2017.5.18.0051	25/08/17	13/09/17	19
RTSum - 0011088-60.2017.5.18.0051	25/08/17	05/09/17	11
RTSum - 0011093-82.2017.5.18.0051	28/08/17	01/09/17	4
RTSum - 0011094-67.2017.5.18.0051	28/08/17	20/09/17	23
RTSum - 0011096-37.2017.5.18.0051	28/08/17	20/09/17	23
RTSum - 0011099-89.2017.5.18.0051	28/08/17	21/09/17	24
RTSum - 0011107-66.2017.5.18.0051	28/08/17	21/09/17	24
RTSum - 0011111-06.2017.5.18.0051	29/08/17	21/09/17	23
RTSum - 0011112-88.2017.5.18.0051	29/08/17	11/09/17	13
RTSum - 0011113-73.2017.5.18.0051	29/08/17	21/09/17	23
RTSum - 0011115-43.2017.5.18.0051	30/08/17	26/09/17	27

**Legenda:**

**Ajuiz.** Data do Ajuizamento;

**Enc. da Instrução:** Data da conclusão para proferir sentença;

**Prazo:** Quantidade de dias decorridos do ajuizamento até o encerramento da instrução.



## PRAZO MÉDIO ENTRE O AJUIZAMENTO E O ENCERRAMENTO DA INSTRUÇÃO - 1ª VARA DO TRABALHO DE ANÁPOLIS

### 1ª VARA DO TRABALHO DE ANÁPOLIS

#### SUMARÍSSIMO

Qtd	Prazo Médio
98	50,2

Nr. Processo	Ajuiz.	nc. Instruça	Prazo
RTSum - 0011116-28.2017.5.18.0051	30/08/17	25/09/17	26
RTSum - 0011123-20.2017.5.18.0051	31/08/17	04/09/17	4
RTSum - 0011124-05.2017.5.18.0051	31/08/17	20/09/17	20
RTSum - 0011129-27.2017.5.18.0051	01/09/17	25/09/17	24
RTSum - 0011132-79.2017.5.18.0051	01/09/17	13/09/17	12
RTSum - 0011133-64.2017.5.18.0051	01/09/17	26/09/17	25
RTSum - 0011134-49.2017.5.18.0051	01/09/17	13/09/17	12
RTSum - 0011138-86.2017.5.18.0051	03/09/17	27/09/17	24
RTSum - 0011139-71.2017.5.18.0051	04/09/17	21/09/17	17
RTSum - 0011141-41.2017.5.18.0051	04/09/17	13/09/17	9
RTSum - 0011144-93.2017.5.18.0051	05/09/17	11/09/17	6
RTSum - 0011149-18.2017.5.18.0051	06/09/17	27/09/17	21
RTSum - 0011151-85.2017.5.18.0051	06/09/17	27/09/17	21
RTSum - 0011152-70.2017.5.18.0051	06/09/17	11/09/17	5
RTSum - 0011155-25.2017.5.18.0051	06/09/17	28/09/17	22
RTSum - 0011157-92.2017.5.18.0051	06/09/17	28/09/17	22
RTSum - 0011160-47.2017.5.18.0051	08/09/17	13/09/17	5
RTSum - 0011162-17.2017.5.18.0051	08/09/17	28/09/17	20
RTSum - 0011165-69.2017.5.18.0051	08/09/17	28/09/17	20
RTSum - 0011170-91.2017.5.18.0051	11/09/17	18/09/17	7
RTSum - 0011171-70.2017.5.18.0053	04/09/17	25/09/17	21
RTSum - 0011212-43.2017.5.18.0051	18/09/17	21/09/17	3
RTSum - 0011217-65.2017.5.18.0051	19/09/17	25/09/17	6
RTSum - 0011249-70.2017.5.18.0051	26/09/17	28/09/17	2
RTSum - 0011250-55.2017.5.18.0051	26/09/17	28/09/17	2

**Legenda:**

**Ajuiz.** Data do Ajuizamento;

**Enc. da Instrução:** Data da conclusão para proferir sentença;

**Prazo:** Quantidade de dias decorridos do ajuizamento até o encerramento da instrução.



**PRAZO MÉDIO ENTRE O AJUIZAMENTO E O  
ENCERRAMENTO DA INSTRUÇÃO - 1ª VARA DO  
TRABALHO DE ANÁPOLIS**

**1ª VARA DO TRABALHO DE ANÁPOLIS**

**SUMARÍSSIMO**

Qtd	Prazo Médio
98	50,2

Nr. Processo	Ajuiz.	nc. Instruçã	Prazo
RTSum - 0011257-47.2017.5.18.0051	26/09/17	28/09/17	2

**Legenda:**

**Ajuiz. Data do Ajuizamento;**

**Enc. da Instrução: Data da conclusão para proferir sentença;**

**Prazo: Quantidade de dias decorridos do ajuizamento até o encerramento da instrução.**



## PRAZO MÉDIO ENTRE O AJUIZAMENTO E O ENCERRAMENTO DA INSTRUÇÃO - 1ª VARA DO TRABALHO DE ANÁPOLIS

Data do encerramento da instrução entre 1/9/2017 e 30/9/2017 23:59:59

### ANTÔNIO GONÇALVES PEREIRA JÚNIOR

#### SUMARÍSSIMO

Qtd	Prazo Médio
1	191

Nr. Processo	Ajuiz.	nc. Instruçã	Prazo
RTSum - 0010325-59.2017.5.18.0051	22/03/17	29/09/17	191

**Legenda:**  
Ajuiz. Data do Ajuizamento;  
Enc. da Instrução: Data da conclusão para proferir sentença;  
Prazo: Quantidade de dias decorridos do ajuizamento até o encerramento da instrução.

### BLANCA CAROLINA MARTINS BARROS

#### SUMARÍSSIMO

Qtd	Prazo Médio
32	45,5

Nr. Processo	Ajuiz.	nc. Instruçã	Prazo
RTSum - 0010338-58.2017.5.18.0051	24/03/17	01/09/17	161
RTSum - 0010367-11.2017.5.18.0051	30/03/17	25/09/17	179
RTSum - 0010579-32.2017.5.18.0051	17/05/17	13/09/17	119
RTSum - 0010836-57.2017.5.18.0051	06/07/17	01/09/17	57
RTSum - 0010849-56.2017.5.18.0051	07/07/17	01/09/17	56
RTSum - 0010850-41.2017.5.18.0051	07/07/17	01/09/17	56
RTSum - 0010851-26.2017.5.18.0051	07/07/17	13/09/17	68
RTSum - 0010871-17.2017.5.18.0051	12/07/17	01/09/17	51

**Legenda:**  
Ajuiz. Data do Ajuizamento;  
Enc. da Instrução: Data da conclusão para proferir sentença;  
Prazo: Quantidade de dias decorridos do ajuizamento até o encerramento da instrução.



**PRAZO MÉDIO ENTRE O AJUIZAMENTO E O  
ENCERRAMENTO DA INSTRUÇÃO - 1ª VARA DO  
TRABALHO DE ANÁPOLIS**

**BLANCA CAROLINA MARTINS  
BARROS**

**SUMARÍSSIMO**

Qtd	Prazo Médio
32	45,5

Nr. Processo	Ajuiz.	nc. Instruçã	Prazo
RTSum - 0010908-44.2017.5.18.0051	19/07/17	13/09/17	56
RTSum - 0010937-94.2017.5.18.0051	25/07/17	13/09/17	50
RTSum - 0010984-68.2017.5.18.0051	03/08/17	13/09/17	41
RTSum - 0010986-38.2017.5.18.0051	04/08/17	13/09/17	40
RTSum - 0010991-60.2017.5.18.0051	06/08/17	13/09/17	38
RTSum - 0010994-15.2017.5.18.0051	07/08/17	13/09/17	37
RTSum - 0011019-28.2017.5.18.0051	11/08/17	13/09/17	33
RTSum - 0011025-35.2017.5.18.0051	14/08/17	13/09/17	30
RTSum - 0011032-27.2017.5.18.0051	15/08/17	13/09/17	29
RTSum - 0011040-04.2017.5.18.0051	17/08/17	28/09/17	42
RTSum - 0011055-70.2017.5.18.0051	21/08/17	13/09/17	23
RTSum - 0011057-40.2017.5.18.0051	21/08/17	13/09/17	23
RTSum - 0011094-67.2017.5.18.0051	28/08/17	20/09/17	23
RTSum - 0011099-89.2017.5.18.0051	28/08/17	21/09/17	24
RTSum - 0011107-66.2017.5.18.0051	28/08/17	21/09/17	24
RTSum - 0011111-06.2017.5.18.0051	29/08/17	21/09/17	23
RTSum - 0011113-73.2017.5.18.0051	29/08/17	21/09/17	23
RTSum - 0011138-86.2017.5.18.0051	03/09/17	27/09/17	24
RTSum - 0011149-18.2017.5.18.0051	06/09/17	27/09/17	21
RTSum - 0011151-85.2017.5.18.0051	06/09/17	27/09/17	21
RTSum - 0011155-25.2017.5.18.0051	06/09/17	28/09/17	22
RTSum - 0011157-92.2017.5.18.0051	06/09/17	28/09/17	22
RTSum - 0011162-17.2017.5.18.0051	08/09/17	28/09/17	20
RTSum - 0011165-69.2017.5.18.0051	08/09/17	28/09/17	20

**Legenda:**

**Ajuiz. Data do Ajuizamento;**

**Enc. da Instrução: Data da conclusão para proferir sentença;**

**Prazo: Quantidade de dias decorridos do ajuizamento até o encerramento da instrução.**



**PRAZO MÉDIO ENTRE O AJUIZAMENTO E O  
ENCERRAMENTO DA INSTRUÇÃO - 1ª VARA DO  
TRABALHO DE ANÁPOLIS**

BIANCA CAROLINA MARTINS

**LUIZ EDUARDO DA SILVA  
PARAGUASSU**

**SUMARÍSSIMO**

Qtd	Prazo Médio
65	50,35

Nr. Processo	Ajuiz.	nc. Instruçã	Prazo
RTSum - 0010419-07.2017.5.18.0051	10/04/17	04/09/17	147
RTSum - 0010432-06.2017.5.18.0051	13/04/17	05/09/17	145
RTSum - 0010570-70.2017.5.18.0051	16/05/17	06/09/17	113
RTSum - 0010609-67.2017.5.18.0051	24/05/17	06/09/17	105
RTSum - 0010633-95.2017.5.18.0051	29/05/17	19/09/17	113
RTSum - 0010692-83.2017.5.18.0051	09/06/17	06/09/17	89
RTSum - 0010704-14.2017.5.18.0111	21/08/17	25/09/17	35
RTSum - 0010744-79.2017.5.18.0051	21/06/17	14/09/17	85
RTSum - 0010834-87.2017.5.18.0051	06/07/17	04/09/17	60
RTSum - 0010875-54.2017.5.18.0051	13/07/17	06/09/17	55
RTSum - 0010887-68.2017.5.18.0051	14/07/17	05/09/17	53
RTSum - 0010890-23.2017.5.18.0051	15/07/17	06/09/17	53
RTSum - 0010895-45.2017.5.18.0051	17/07/17	05/09/17	50
RTSum - 0010935-27.2017.5.18.0051	25/07/17	05/09/17	42
RTSum - 0010961-30.2014.5.18.0051	03/09/14	01/09/17	1.094
RTSum - 0010966-47.2017.5.18.0051	31/07/17	13/09/17	44
RTSum - 0010981-16.2017.5.18.0051	03/08/17	13/09/17	41
RTSum - 0010992-45.2017.5.18.0051	07/08/17	04/09/17	28
RTSum - 0010998-52.2017.5.18.0051	08/08/17	01/09/17	24
RTSum - 0010999-37.2017.5.18.0051	08/08/17	04/09/17	27
RTSum - 0011001-07.2017.5.18.0051	08/08/17	04/09/17	27

**Legenda:**  
Ajuiz. Data do Ajuizamento;  
Enc. da Instrução: Data da conclusão para proferir sentença;  
Prazo: Quantidade de dias decorridos do ajuizamento até o encerramento da instrução.



**PRAZO MÉDIO ENTRE O AJUIZAMENTO E O  
ENCERRAMENTO DA INSTRUÇÃO - 1ª VARA DO  
TRABALHO DE ANÁPOLIS**

**LUIZ EDUARDO DA SILVA  
PARAGUASSU**

**SUMARÍSSIMO**

Qtd	Prazo Médio
65	50,35

Nr. Processo	Ajuiz.	nc. Instruça	Prazo
RTSum - 0011018-43.2017.5.18.0051	11/08/17	04/09/17	24
RTSum - 0011021-95.2017.5.18.0051	11/08/17	14/09/17	34
RTSum - 0011033-12.2017.5.18.0051	15/08/17	14/09/17	30
RTSum - 0011038-34.2017.5.18.0051	17/08/17	20/09/17	34
RTSum - 0011039-19.2017.5.18.0051	17/08/17	13/09/17	27
RTSum - 0011041-86.2017.5.18.0051	17/08/17	18/09/17	32
RTSum - 0011044-41.2017.5.18.0051	17/08/17	18/09/17	32
RTSum - 0011047-93.2017.5.18.0051	18/08/17	19/09/17	32
RTSum - 0011049-63.2017.5.18.0051	18/08/17	04/09/17	17
RTSum - 0011050-48.2017.5.18.0051	18/08/17	25/09/17	38
RTSum - 0011051-33.2017.5.18.0051	18/08/17	18/09/17	31
RTSum - 0011060-92.2017.5.18.0051	22/08/17	19/09/17	28
RTSum - 0011063-47.2017.5.18.0051	22/08/17	19/09/17	28
RTSum - 0011074-76.2017.5.18.0051	24/08/17	27/09/17	34
RTSum - 0011075-61.2017.5.18.0051	24/08/17	19/09/17	26
RTSum - 0011076-46.2017.5.18.0051	24/08/17	19/09/17	26
RTSum - 0011078-16.2017.5.18.0051	24/08/17	19/09/17	26
RTSum - 0011082-53.2017.5.18.0051	25/08/17	01/09/17	7
RTSum - 0011084-23.2017.5.18.0051	25/08/17	26/09/17	32
RTSum - 0011085-08.2017.5.18.0051	25/08/17	13/09/17	19
RTSum - 0011088-60.2017.5.18.0051	25/08/17	05/09/17	11
RTSum - 0011093-82.2017.5.18.0051	28/08/17	01/09/17	4
RTSum - 0011096-37.2017.5.18.0051	28/08/17	20/09/17	23
RTSum - 0011112-88.2017.5.18.0051	29/08/17	11/09/17	13

**Legenda:**

**Ajuiz. Data do Ajuizamento;**

**Enc. da Instrução: Data da conclusão para proferir sentença;**

**Prazo: Quantidade de dias decorridos do ajuizamento até o encerramento da instrução.**





**PRAZO MÉDIO ENTRE O AJUIZAMENTO E O  
ENCERRAMENTO DA INSTRUÇÃO - 1ª VARA DO  
TRABALHO DE ANÁPOLIS**

**LUIZ EDUARDO DA SILVA  
PARAGUASSU**

**SUMARÍSSIMO**

Qtd	Prazo Médio
65	50,35

Nr. Processo	Ajuiz.	nc. Instruçã	Prazo
RTSum - 00111115-43.2017.5.18.0051	30/08/17	26/09/17	27
RTSum - 00111116-28.2017.5.18.0051	30/08/17	25/09/17	26
RTSum - 0011123-20.2017.5.18.0051	31/08/17	04/09/17	4
RTSum - 0011124-05.2017.5.18.0051	31/08/17	20/09/17	20
RTSum - 0011129-27.2017.5.18.0051	01/09/17	25/09/17	24
RTSum - 0011132-79.2017.5.18.0051	01/09/17	13/09/17	12
RTSum - 0011133-64.2017.5.18.0051	01/09/17	26/09/17	25
RTSum - 0011134-49.2017.5.18.0051	01/09/17	13/09/17	12
RTSum - 0011139-71.2017.5.18.0051	04/09/17	21/09/17	17
RTSum - 0011141-41.2017.5.18.0051	04/09/17	13/09/17	9
RTSum - 0011144-93.2017.5.18.0051	05/09/17	11/09/17	6
RTSum - 0011152-70.2017.5.18.0051	06/09/17	11/09/17	5
RTSum - 0011160-47.2017.5.18.0051	08/09/17	13/09/17	5
RTSum - 0011170-91.2017.5.18.0051	11/09/17	18/09/17	7
RTSum - 0011171-70.2017.5.18.0053	04/09/17	25/09/17	21
RTSum - 0011212-43.2017.5.18.0051	18/09/17	21/09/17	3
RTSum - 0011217-65.2017.5.18.0051	19/09/17	25/09/17	6
RTSum - 0011249-70.2017.5.18.0051	26/09/17	28/09/17	2
RTSum - 0011250-55.2017.5.18.0051	26/09/17	28/09/17	2
RTSum - 0011257-47.2017.5.18.0051	26/09/17	28/09/17	2

**Legenda:**

**Ajuiz.** Data do Ajuizamento;

**Enc. da Instrução:** Data da conclusão para proferir sentença;

**Prazo:** Quantidade de dias decorridos do ajuizamento até o encerramento da instrução.