

## Conceituação

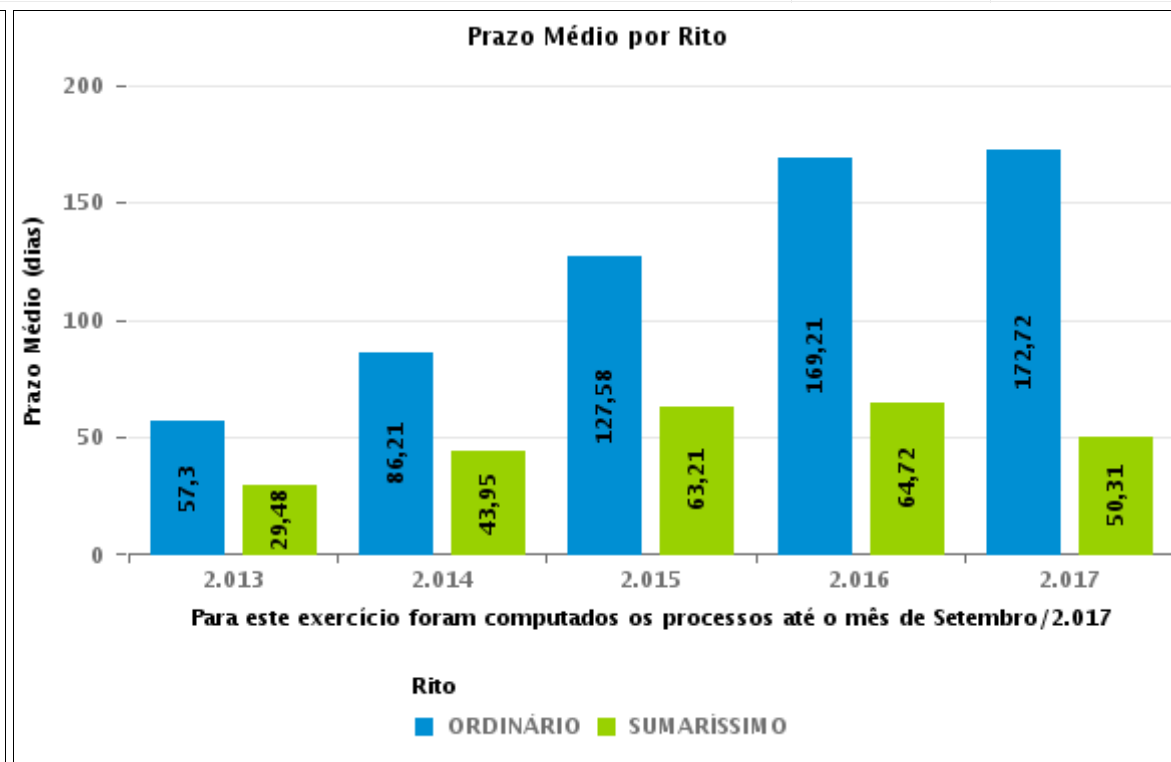
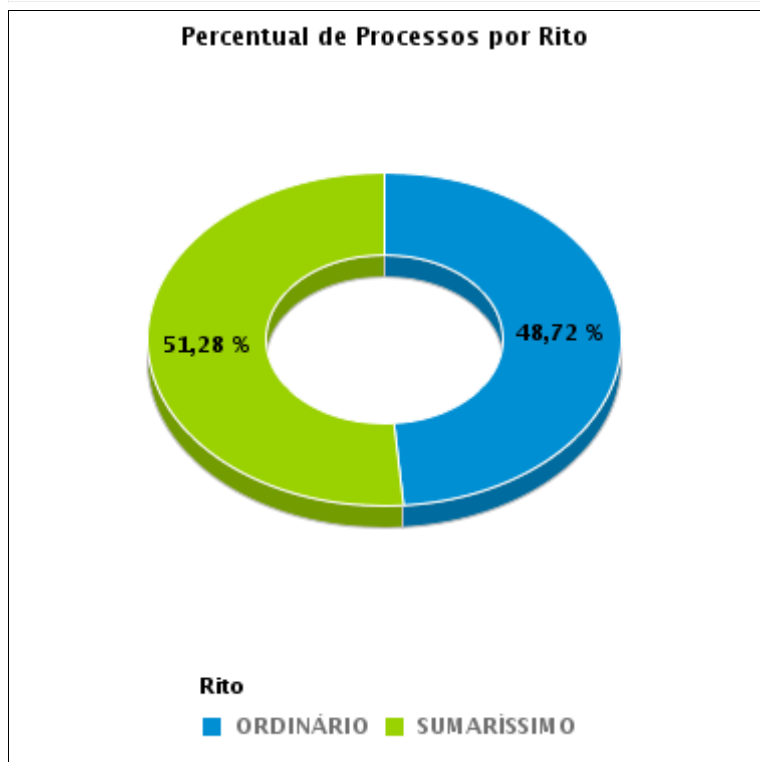
Tema	Prazos Processuais
<b>Relatórios</b>	Evolução Histórica Comparativo por VT Comparativo por Grupo Por Grupo Por VT Por Processo Por Magistrado
<b>Resumo</b>	Apresenta o prazo médio desde o ajuizamento da ação até o encerramento da instrução.
<b>Descrição</b>	O prazo médio é obtido calculando-se a quantidade de dias decorridos desde o ajuizamento até o encerramento da instrução. Os dados são extraídos baseando-se nos itens do e-Gestão:  267 e 90267 - Do ajuizamento da ação até o encerramento da instrução na fase de conhecimento – rito sumaríssimo;  268 e 90268 – Do ajuizamento da ação até o encerramento da instrução na fase de conhecimento – exceto rito sumaríssimo (ordinário)
<b>Origem da informação</b>	e-Gestão
<b>Critérios e transformações</b>	Coletado do e-Gestão, consolidado, otimizado e classificado para análise.
<b>Análises possíveis</b>	Prazo médio entre o ajuizamento da ação e o encerramento da instrução, detalhado de forma Geral, Por grupo, por VT, Por Processo e Por Magistrado.



## EVOLUÇÃO HISTÓRICA DOS PRAZOS PROCESSUAIS ENTRE O AJUIZAMENTO E O ENCERRAMENTO DA INSTRUÇÃO - 2ª VARA DO TRABALHO DE ITUMBIARA

Data do encerramento da instrução entre 1/9/2017 e 30/9/2017 23:59:59

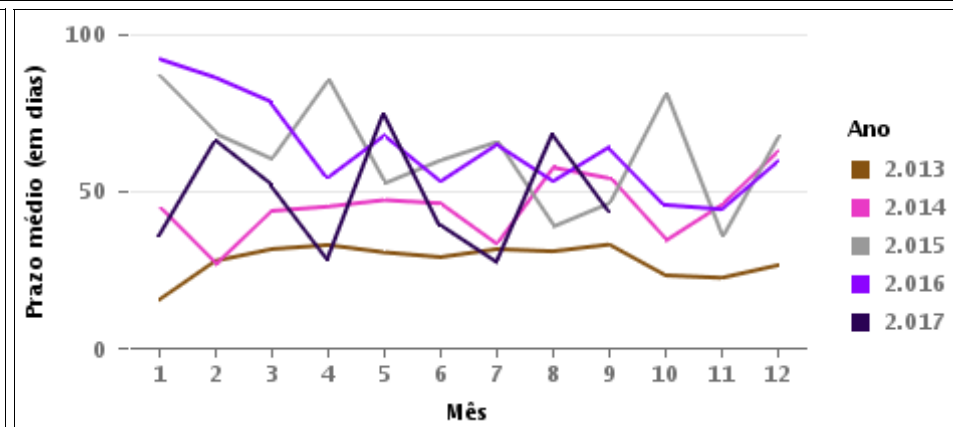
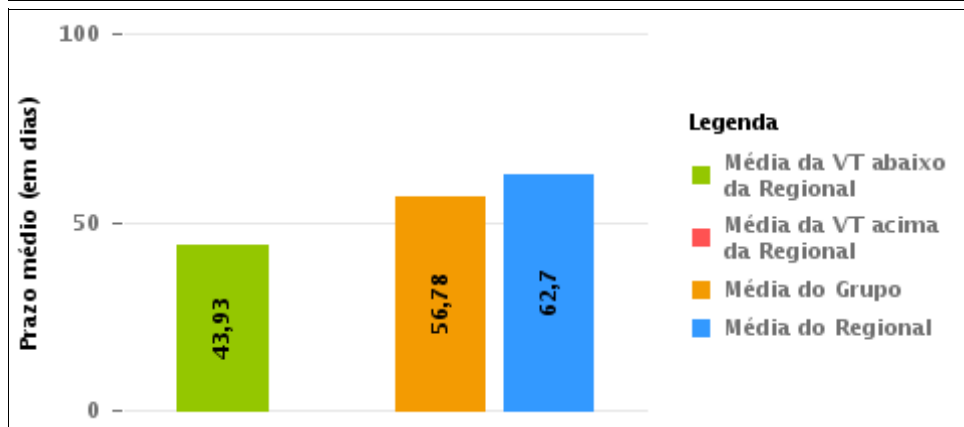
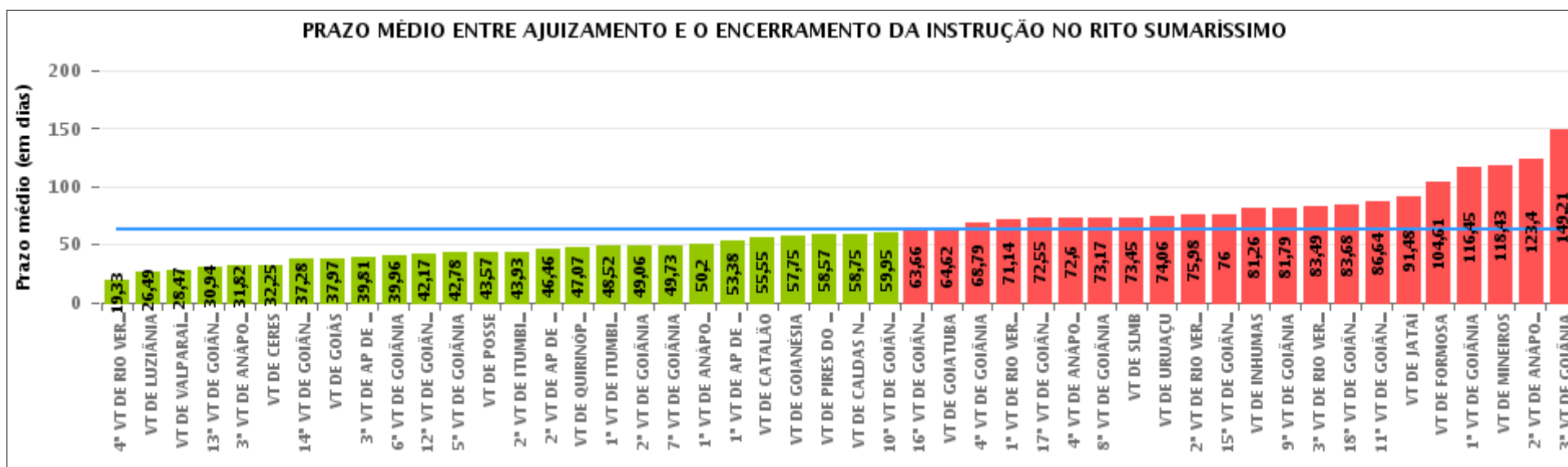
Rito	Qtd	Prazo Médio
ORDINÁRIO	57	142,78
SUMARÍSSIMO	60	43,93
<b>Total/Média</b>	<b>117</b>	<b>92,52</b>





## COMPARATIVO DO PRAZO MÉDIO ENTRE O AJUIZAMENTO E O ENCERRAMENTO DA INSTRUÇÃO - 2ª VARA DO TRABALHO DE ITUMBIARA

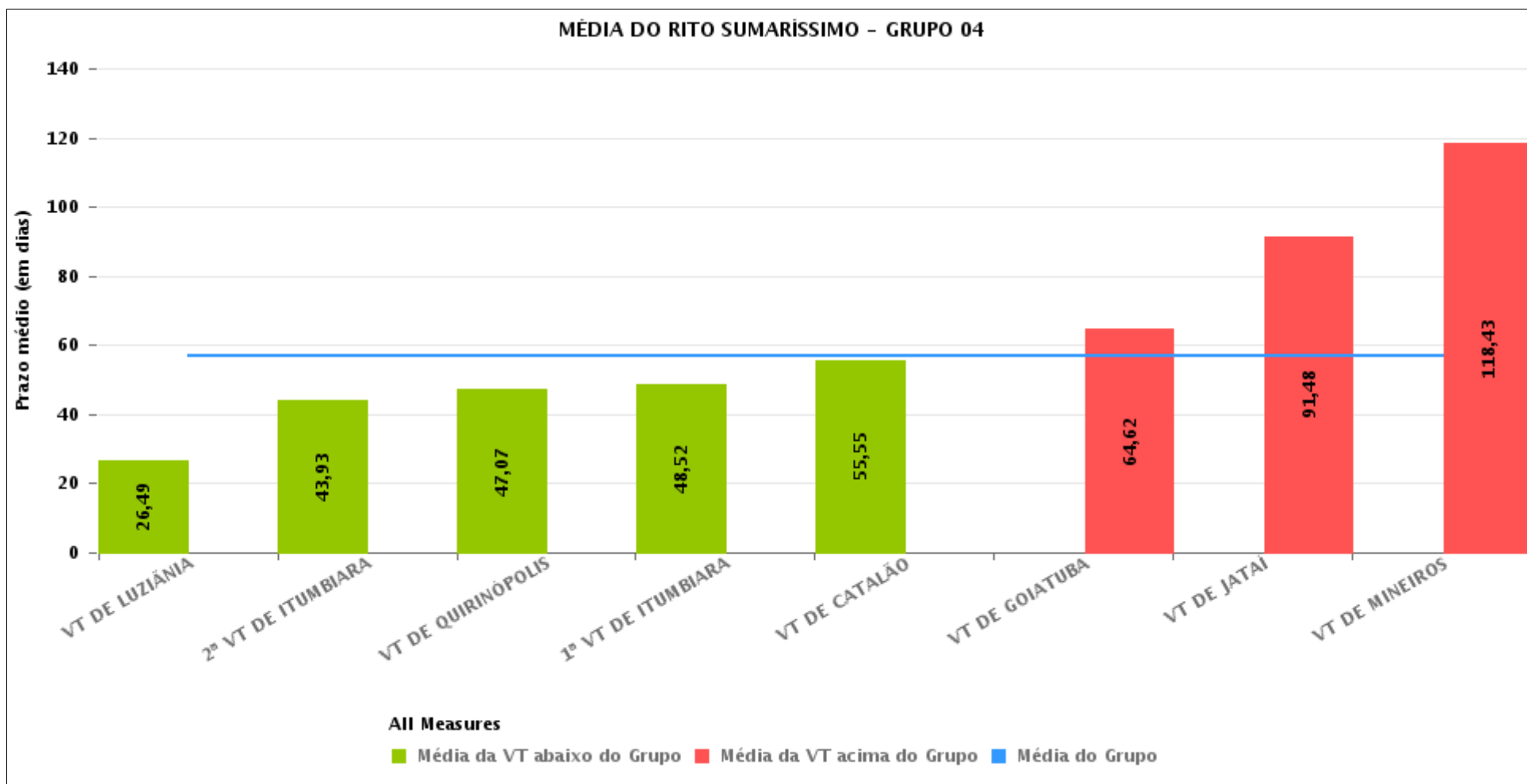
Data do encerramento da instrução entre 1/9/2017 e 30/9/2017 23:59:59





## COMPARATIVO DO PRAZO MÉDIO ENTRE O AJUIZAMENTO E O ENCERRAMENTO DA INSTRUÇÃO ENTRE AS VARAS DO GRUPO

Data do encerramento da instrução entre 1/9/2017 e 30/9/2017 23:59:59





## PRAZO MÉDIO ENTRE O AJUIZAMENTO E O ENCERRAMENTO DA INSTRUÇÃO POR GRUPO

Data do encerramento da instrução entre 1/9/2017 e 30/9/2017 23:59:59

Rito	Grupo	Qtd. Processos	Prazo Médio (dias)	Ranking
SUMARÍSSIMO	GRUPO 01	14	43,57	1°
	GRUPO 06	222	50,09	2°
	GRUPO 03	409	54,4	3°
	GRUPO 04	445	56,78	4°
	GRUPO 05	1.870	67,09	5°
	GRUPO 02	37	87,19	6°

Legenda:	# Grupo 04 – De 1501 a 2000 VT de Catalão VT de Goiatuba 1ª VT de Itumbiara 2ª VT de Itumbiara VT de Jataí VT de Luziânia VT de Mineiros VT de Quirinópolis	8ª VT de Goiânia 9ª VT de Goiânia 10ª VT de Goiânia 11ª VT de Goiânia 12ª VT de Goiânia 13ª VT de Goiânia 14ª VT de Goiânia 15ª VT de Goiânia 16ª VT de Goiânia 17ª VT de Goiânia 18ª VT de Goiânia VT de Goiás VT de Inhumas 1ª VT de Rio Verde 2ª VT de Rio Verde 3ª VT de Rio Verde 4ª VT de Rio Verde VT de Uruaçu VT de São Luis de Montes Belos VT de Valparaíso de Goiás	#Grupo 06 – A partir de 2500 1ª VT de Aparecida de Goiânia 2ª VT de Aparecida de Goiânia 3ª VT de Aparecida de Goiânia VT de Goianésia
# Grupo 01 – Até 750 VT de Posse			
# Grupo 02 – De 751 a 1000 VT de Formosa VT de Pires do Rio			
# Grupo 03 – De 1001 a 1500 VT de Ceres 1ª VT de Anápolis 2ª VT de Anápolis 3ª VT de Anápolis 4ª VT de Anápolis VT de Caldas Novas	# Grupo 05 – De 2001 a 2500 1ª VT de Goiânia 2ª VT de Goiânia 3ª VT de Goiânia 4ª VT de Goiânia 5ª VT de Goiânia 6ª VT de Goiânia 7ª VT de Goiânia		



## PRAZO MÉDIO ENTRE O AJUIZAMENTO E O ENCERRAMENTO DA INSTRUÇÃO DE TODAS AS VARAS DO TRABALHO

Data do encerramento da instrução entre 1/9/2017 e 30/9/2017 23:59:59

### SUMARÍSSIMO

Qtd. Processos	Prazo Médio (dias)
2.997	62,7

Vara do Trabalho	Qtd Processos	Prazo Médio	Ranking
4ª VARA DO TRABALHO DE RIO VERDE	43	19,33	1º
VARA DO TRABALHO DE LUZIÂNIA	80	26,49	2º
VARA DO TRABALHO DE VALPARAÍSO DE GOIÁS	81	28,47	3º
13ª VARA DO TRABALHO DE GOIÂNIA	87	30,94	4º
3ª VARA DO TRABALHO DE ANÁPOLIS	60	31,82	5º
VARA DO TRABALHO DE CERES	88	32,25	6º
14ª VARA DO TRABALHO DE GOIÂNIA	92	37,28	7º
VARA DO TRABALHO DE GOIÁS	33	37,97	8º
3ª VARA DO TRABALHO DE APARECIDA DE GOIÂNIA	43	39,81	9º
6ª VARA DO TRABALHO DE GOIÂNIA	67	39,96	10º
12ª VARA DO TRABALHO DE GOIÂNIA	83	42,17	11º
5ª VARA DO TRABALHO DE GOIÂNIA	79	42,78	12º
VARA DO TRABALHO DE POSSE	14	43,57	13º
2ª VARA DO TRABALHO DE ITUMBIARA	60	43,93	14º
2ª VARA DO TRABALHO DE APARECIDA DE GOIÂNIA	56	46,46	15º
VARA DO TRABALHO DE QUIRINÓPOLIS	27	47,07	16º
1ª VARA DO TRABALHO DE ITUMBIARA	69	48,52	17º
2ª VARA DO TRABALHO DE GOIÂNIA	66	49,06	18º
7ª VARA DO TRABALHO DE GOIÂNIA	101	49,73	19º
1ª VARA DO TRABALHO DE ANÁPOLIS	98	50,2	20º
1ª VARA DO TRABALHO DE APARECIDA DE GOIÂNIA	68	53,38	21º
VARA DO TRABALHO DE CATALÃO	69	55,55	22º
VARA DO TRABALHO DE GOIANÉSIA	55	57,75	23º
VARA DO TRABALHO DE PIRES DO RIO	14	58,57	24º
VARA DO TRABALHO DE CALDAS NOVAS	56	58,75	25º
10ª VARA DO TRABALHO DE GOIÂNIA	82	59,95	26º



## PRAZO MÉDIO ENTRE O AJUIZAMENTO E O ENCERRAMENTO DA INSTRUÇÃO DE TODAS AS VARAS DO TRABALHO

### SUMARÍSSIMO

Qtd. Processos	Prazo Médio (dias)
2.997	62,7

Vara do Trabalho	Qtd Processos	Prazo Médio	Ranking
16ª VARA DO TRABALHO DE GOIÂNIA	77	63,66	27°
VARA DO TRABALHO DE GOIATUBA	63	64,62	28°
4ª VARA DO TRABALHO DE GOIÂNIA	80	68,79	29°
1ª VARA DO TRABALHO DE RIO VERDE	43	71,14	30°
17ª VARA DO TRABALHO DE GOIÂNIA	77	72,55	31°
4ª VARA DO TRABALHO DE ANÁPOLIS	77	72,6	32°
8ª VARA DO TRABALHO DE GOIÂNIA	60	73,17	33°
VARA DO TRABALHO DE SÃO LUIS DE MONTES BELOS	42	73,45	34°
VARA DO TRABALHO DE URUAÇU	34	74,06	35°
2ª VARA DO TRABALHO DE RIO VERDE	49	75,98	36°
15ª VARA DO TRABALHO DE GOIÂNIA	75	76	37°
VARA DO TRABALHO DE INHUMAS	19	81,26	38°
9ª VARA DO TRABALHO DE GOIÂNIA	53	81,79	39°
3ª VARA DO TRABALHO DE RIO VERDE	45	83,49	40°
18ª VARA DO TRABALHO DE GOIÂNIA	94	83,68	41°
11ª VARA DO TRABALHO DE GOIÂNIA	94	86,64	42°
VARA DO TRABALHO DE JATAÍ	42	91,48	43°
VARA DO TRABALHO DE FORMOSA	23	104,61	44°
1ª VARA DO TRABALHO DE GOIÂNIA	117	116,45	45°
VARA DO TRABALHO DE MINEIROS	35	118,43	46°
2ª VARA DO TRABALHO DE ANÁPOLIS	30	123,4	47°
3ª VARA DO TRABALHO DE GOIÂNIA	97	149,21	48°



## PRAZO MÉDIO ENTRE O AJUIZAMENTO E O ENCERRAMENTO DA INSTRUÇÃO - 2ª VARA DO TRABALHO DE ITUMBIARA

Data do encerramento da instrução entre 1/9/2017 e 30/9/2017 23:59:59

### 2ª VARA DO TRABALHO DE ITUMBIARA

#### SUMARÍSSIMO

Qtd	Prazo Médio
59	43,93

Nr. Processo	Ajuiz.	nc. Instruçã	Prazo
RTSum - 0010368-74.2017.5.18.0122	30/03/17	11/09/17	165
RTSum - 0010368-74.2017.5.18.0122	30/03/17	13/09/17	167
RTSum - 0010693-49.2017.5.18.0122	26/06/17	27/09/17	93
RTSum - 0010701-26.2017.5.18.0122	27/06/17	25/09/17	90
RTSum - 0010712-55.2017.5.18.0122	28/06/17	19/09/17	83
RTSum - 0010746-30.2017.5.18.0122	07/07/17	20/09/17	75
RTSum - 0010765-36.2017.5.18.0122	12/07/17	14/09/17	64
RTSum - 0010858-96.2017.5.18.0122	24/07/17	11/09/17	49
RTSum - 0010866-73.2017.5.18.0122	24/07/17	11/09/17	49
RTSum - 0010868-43.2017.5.18.0122	24/07/17	04/09/17	42
RTSum - 0010872-80.2017.5.18.0122	25/07/17	04/09/17	41
RTSum - 0010874-50.2017.5.18.0122	25/07/17	04/09/17	41
RTSum - 0010876-20.2017.5.18.0122	25/07/17	04/09/17	41
RTSum - 0010880-57.2017.5.18.0122	25/07/17	04/09/17	41
RTSum - 0010894-41.2017.5.18.0122	26/07/17	12/09/17	48
RTSum - 0010902-18.2017.5.18.0122	28/07/17	06/09/17	40
RTSum - 0010904-85.2017.5.18.0122	28/07/17	05/09/17	39
RTSum - 0010908-25.2017.5.18.0122	31/07/17	29/09/17	60
RTSum - 0010912-62.2017.5.18.0122	31/07/17	04/09/17	35
RTSum - 0010918-69.2017.5.18.0122	01/08/17	05/09/17	35
RTSum - 0010926-46.2017.5.18.0122	02/08/17	12/09/17	41

**Legenda:**

**Ajuiz.** Data do Ajuizamento;

**Enc. da Instrução:** Data da conclusão para proferir sentença;

**Prazo:** Quantidade de dias decorridos do ajuizamento até o encerramento da instrução.





**PRAZO MÉDIO ENTRE O AJUIZAMENTO E O  
ENCERRAMENTO DA INSTRUÇÃO - 2ª VARA DO  
TRABALHO DE ITUMBIARA**

**2ª VARA DO TRABALHO DE  
ITUMBIARA**

**SUMARÍSSIMO**

Qtd	Prazo Médio
59	43,93

Nr. Processo	Ajuiz.	nc. Instruça	Prazo
RTSum - 0010927-31.2017.5.18.0122	02/08/17	12/09/17	41
RTSum - 0010928-16.2017.5.18.0122	02/08/17	05/09/17	34
RTSum - 0010941-15.2017.5.18.0122	04/08/17	05/09/17	32
RTSum - 0010942-97.2017.5.18.0122	04/08/17	12/09/17	39
RTSum - 0010944-67.2017.5.18.0122	04/08/17	05/09/17	32
RTSum - 0010945-52.2017.5.18.0122	04/08/17	11/09/17	38
RTSum - 0010973-20.2017.5.18.0122	13/08/17	05/09/17	23
RTSum - 0010980-12.2017.5.18.0122	15/08/17	21/09/17	37
RTSum - 0010987-04.2017.5.18.0122	15/08/17	18/09/17	34
RTSum - 0010988-86.2017.5.18.0122	16/08/17	18/09/17	33
RTSum - 0010994-93.2017.5.18.0122	17/08/17	12/09/17	26
RTSum - 0010996-63.2017.5.18.0122	17/08/17	12/09/17	26
RTSum - 0010997-48.2017.5.18.0122	17/08/17	19/09/17	33
RTSum - 0010998-33.2017.5.18.0122	17/08/17	12/09/17	26
RTSum - 0010999-18.2017.5.18.0122	17/08/17	12/09/17	26
RTSum - 0011000-03.2017.5.18.0122	17/08/17	12/09/17	26
RTSum - 0011001-85.2017.5.18.0122	17/08/17	12/09/17	26
RTSum - 0011002-70.2017.5.18.0122	17/08/17	12/09/17	26
RTSum - 0011004-40.2017.5.18.0122	17/08/17	19/09/17	33
RTSum - 0011005-25.2017.5.18.0122	17/08/17	19/09/17	33
RTSum - 0011016-54.2017.5.18.0122	22/08/17	21/09/17	30
RTSum - 0011018-24.2017.5.18.0122	22/08/17	22/09/17	31
RTSum - 0011024-31.2017.5.18.0122	23/08/17	21/09/17	29
RTSum - 0011025-16.2017.5.18.0122	23/08/17	21/09/17	29

**Legenda:**

**Ajuiz.** Data do Ajuizamento;

**Enc. da Instrução:** Data da conclusão para proferir sentença;

**Prazo:** Quantidade de dias decorridos do ajuizamento até o encerramento da instrução.



**PRAZO MÉDIO ENTRE O AJUIZAMENTO E O ENCERRAMENTO DA INSTRUÇÃO - 2ª VARA DO TRABALHO DE ITUMBIARA**

**2ª VARA DO TRABALHO DE ITUMBIARA**

**SUMARÍSSIMO**

Qtd	Prazo Médio
59	43,93

Nr. Processo	Ajuiz.	nc. Instruçã	Prazo
RTSum - 0011026-98.2017.5.18.0122	23/08/17	28/09/17	36
RTSum - 0011033-90.2017.5.18.0122	24/08/17	25/09/17	32
RTSum - 0011038-15.2017.5.18.0122	25/08/17	26/09/17	32
RTSum - 0011039-97.2017.5.18.0122	25/08/17	26/09/17	32
RTSum - 0011045-07.2017.5.18.0122	29/08/17	19/09/17	21
RTSum - 0011046-89.2017.5.18.0122	29/08/17	19/09/17	21
RTSum - 0011052-96.2017.5.18.0122	30/08/17	29/09/17	30
RTSum - 0011061-58.2017.5.18.0122	01/09/17	19/09/17	18
RTSum - 0011072-87.2017.5.18.0122	05/09/17	22/09/17	17
RTSum - 0011079-79.2017.5.18.0122	08/09/17	20/09/17	12
RTSum - 0011084-04.2017.5.18.0122	08/09/17	14/09/17	6
RTSum - 0011106-62.2017.5.18.0122	17/09/17	20/09/17	3
RTSum - 0011108-32.2017.5.18.0122	18/09/17	28/09/17	10
RTSum - 0011110-02.2017.5.18.0122	19/09/17	28/09/17	9
RTSum - 0011543-40.2016.5.18.0122	13/12/16	14/09/17	275

**Legenda:**  
**Ajuiz.** Data do Ajuizamento;  
**Enc. da Instrução:** Data da conclusão para proferir sentença;  
**Prazo:** Quantidade de dias decorridos do ajuizamento até o encerramento da instrução.



## PRAZO MÉDIO ENTRE O AJUIZAMENTO E O ENCERRAMENTO DA INSTRUÇÃO - 2ª VARA DO TRABALHO DE ITUMBIARA

Data do encerramento da instrução entre 1/9/2017 e 30/9/2017 23:59:59

### CLEIDIMAR CASTRO DE ALMEIDA

#### SUMARÍSSIMO

Qtd	Prazo Médio
27	40,59

Nr. Processo	Ajuiz.	nc. Instruçã	Prazo
RTSum - 0010368-74.2017.5.18.0122	30/03/17	11/09/17	165
RTSum - 0010858-96.2017.5.18.0122	24/07/17	11/09/17	49
RTSum - 0010866-73.2017.5.18.0122	24/07/17	11/09/17	49
RTSum - 0010868-43.2017.5.18.0122	24/07/17	04/09/17	42
RTSum - 0010872-80.2017.5.18.0122	25/07/17	04/09/17	41
RTSum - 0010874-50.2017.5.18.0122	25/07/17	04/09/17	41
RTSum - 0010876-20.2017.5.18.0122	25/07/17	04/09/17	41
RTSum - 0010880-57.2017.5.18.0122	25/07/17	04/09/17	41
RTSum - 0010894-41.2017.5.18.0122	26/07/17	12/09/17	48
RTSum - 0010902-18.2017.5.18.0122	28/07/17	06/09/17	40
RTSum - 0010904-85.2017.5.18.0122	28/07/17	05/09/17	39
RTSum - 0010912-62.2017.5.18.0122	31/07/17	04/09/17	35
RTSum - 0010918-69.2017.5.18.0122	01/08/17	05/09/17	35
RTSum - 0010926-46.2017.5.18.0122	02/08/17	12/09/17	41
RTSum - 0010927-31.2017.5.18.0122	02/08/17	12/09/17	41
RTSum - 0010928-16.2017.5.18.0122	02/08/17	05/09/17	34
RTSum - 0010941-15.2017.5.18.0122	04/08/17	05/09/17	32
RTSum - 0010942-97.2017.5.18.0122	04/08/17	12/09/17	39
RTSum - 0010945-52.2017.5.18.0122	04/08/17	11/09/17	38
RTSum - 0010973-20.2017.5.18.0122	13/08/17	05/09/17	23
RTSum - 0010994-93.2017.5.18.0122	17/08/17	12/09/17	26
RTSum - 0010996-63.2017.5.18.0122	17/08/17	12/09/17	26

**Legenda:**

**Ajuiz.** Data do Ajuizamento;

**Enc. da Instrução:** Data da conclusão para proferir sentença;

**Prazo:** Quantidade de dias decorridos do ajuizamento até o encerramento da instrução.



## PRAZO MÉDIO ENTRE O AJUIZAMENTO E O ENCERRAMENTO DA INSTRUÇÃO - 2ª VARA DO TRABALHO DE ITUMBIARA

### CLEIDIMAR CASTRO DE ALMEIDA

#### SUMARÍSSIMO

Qtd	Prazo Médio
27	40,59

Nr. Processo	Ajuiz.	nc. Instruçã	Prazo
RTSum - 0010998-33.2017.5.18.0122	17/08/17	12/09/17	26
RTSum - 0010999-18.2017.5.18.0122	17/08/17	12/09/17	26
RTSum - 0011000-03.2017.5.18.0122	17/08/17	12/09/17	26
RTSum - 0011001-85.2017.5.18.0122	17/08/17	12/09/17	26
RTSum - 0011002-70.2017.5.18.0122	17/08/17	12/09/17	26

**Legenda:**  
Ajuiz. Data do Ajuizamento;  
Enc. da Instrução: Data da conclusão para proferir sentença;  
Prazo: Quantidade de dias decorridos do ajuizamento até o encerramento da instrução.

### RADSON RANGEL FERREIRA DUARTE

#### SUMARÍSSIMO

Qtd	Prazo Médio
33	46,67

Nr. Processo	Ajuiz.	nc. Instruçã	Prazo
RTSum - 0010368-74.2017.5.18.0122	30/03/17	13/09/17	167
RTSum - 0010693-49.2017.5.18.0122	26/06/17	27/09/17	93
RTSum - 0010701-26.2017.5.18.0122	27/06/17	25/09/17	90
RTSum - 0010712-55.2017.5.18.0122	28/06/17	19/09/17	83
RTSum - 0010746-30.2017.5.18.0122	07/07/17	20/09/17	75
RTSum - 0010765-36.2017.5.18.0122	12/07/17	14/09/17	64
RTSum - 0010908-25.2017.5.18.0122	31/07/17	29/09/17	60
RTSum - 0010944-67.2017.5.18.0122	04/08/17	05/09/17	32
RTSum - 0010980-12.2017.5.18.0122	15/08/17	21/09/17	37

**Legenda:**  
Ajuiz. Data do Ajuizamento;  
Enc. da Instrução: Data da conclusão para proferir sentença;  
Prazo: Quantidade de dias decorridos do ajuizamento até o encerramento da instrução.



**PRAZO MÉDIO ENTRE O AJUIZAMENTO E O  
ENCERRAMENTO DA INSTRUÇÃO - 2ª VARA DO  
TRABALHO DE ITUMBIARA**

**RADSON RANGEL FERREIRA DUARTE**

**SUMARÍSSIMO**

Qtd	Prazo Médio
33	46,67

Nr. Processo	Ajuiz.	nc. Instruça	Prazo
RTSum - 0010987-04.2017.5.18.0122	15/08/17	18/09/17	34
RTSum - 0010988-86.2017.5.18.0122	16/08/17	18/09/17	33
RTSum - 0010997-48.2017.5.18.0122	17/08/17	19/09/17	33
RTSum - 0011004-40.2017.5.18.0122	17/08/17	19/09/17	33
RTSum - 0011005-25.2017.5.18.0122	17/08/17	19/09/17	33
RTSum - 0011016-54.2017.5.18.0122	22/08/17	21/09/17	30
RTSum - 0011018-24.2017.5.18.0122	22/08/17	22/09/17	31
RTSum - 0011024-31.2017.5.18.0122	23/08/17	21/09/17	29
RTSum - 0011025-16.2017.5.18.0122	23/08/17	21/09/17	29
RTSum - 0011026-98.2017.5.18.0122	23/08/17	28/09/17	36
RTSum - 0011033-90.2017.5.18.0122	24/08/17	25/09/17	32
RTSum - 0011038-15.2017.5.18.0122	25/08/17	26/09/17	32
RTSum - 0011039-97.2017.5.18.0122	25/08/17	26/09/17	32
RTSum - 0011045-07.2017.5.18.0122	29/08/17	19/09/17	21
RTSum - 0011046-89.2017.5.18.0122	29/08/17	19/09/17	21
RTSum - 0011052-96.2017.5.18.0122	30/08/17	29/09/17	30
RTSum - 0011061-58.2017.5.18.0122	01/09/17	19/09/17	18
RTSum - 0011072-87.2017.5.18.0122	05/09/17	22/09/17	17
RTSum - 0011079-79.2017.5.18.0122	08/09/17	20/09/17	12
RTSum - 0011084-04.2017.5.18.0122	08/09/17	14/09/17	6
RTSum - 0011106-62.2017.5.18.0122	17/09/17	20/09/17	3
RTSum - 0011108-32.2017.5.18.0122	18/09/17	28/09/17	10
RTSum - 0011110-02.2017.5.18.0122	19/09/17	28/09/17	9
RTSum - 0011543-40.2016.5.18.0122	13/12/16	14/09/17	275

**Legenda:**

**Ajuiz. Data do Ajuizamento;**

**Enc. da Instrução: Data da conclusão para proferir sentença;**

**Prazo: Quantidade de dias decorridos do ajuizamento até o encerramento da instrução.**



**PRAZO MÉDIO ENTRE O AJUIZAMENTO E O  
ENCERRAMENTO DA INSTRUÇÃO - 2ª VARA DO  
TRABALHO DE ITUMBIARA**

**RADSON RANGEL FERREIRA DUARTE**