

Conceituação

Tema	Prazos Processuais
Relatórios	Evolução Histórica Comparativo por VT Comparativo por Grupo Por Grupo Por VT Por Processo Por Magistrado
Resumo	Apresenta o prazo médio desde o concluso para proferir sentença até a prolação da sentença.
Descrição	O prazo médio é obtido calculando-se a quantidade de dias decorridos desde o movimento de Concluso para Proferir Sentença até a Prolação da Sentença. Os dados são extraídos baseando-se nos itens do e-Gestão: 269 e 90269 - Do Concluso para Proferir Sentença até a Prolação da Sentença na fase de conhecimento – rito sumaríssimo; 270 e 90270 – Do Concluso para Proferir Sentença até a Prolação da Sentença na fase de conhecimento– rito exceto sumaríssimo (ordinário)
Origem da informação	e-Gestão
Crítérios e transformações	Coletado do e-Gestão, consolidado, otimizado e classificado para análise.
Análises possíveis	Prazo médio entre o concluso para proferir sentença e a prolação da sentença, detalhado de forma Geral, Por grupo, por VT, Por Processo e Por Magistrado.

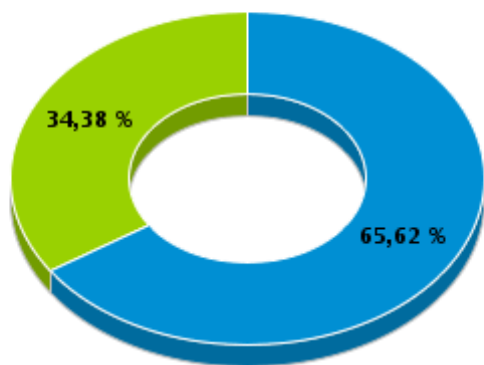


EVOLUÇÃO HISTÓRICA DOS PRAZOS PROCESSUAIS ENTRE O CONCLUSO PARA PROFERIR SENTENÇA E A PROLAÇÃO DA SENTENÇA - 6ª VARA DO TRABALHO DE GOIÂNIA

Data da sentença entre 1/9/2017 e 30/9/2017 23:59:59

Rito	Qtd	Prazo Médio
ORDINÁRIO	63	19,48
SUMARÍSSIMO	33	9,79
Total/Média	96	16,15

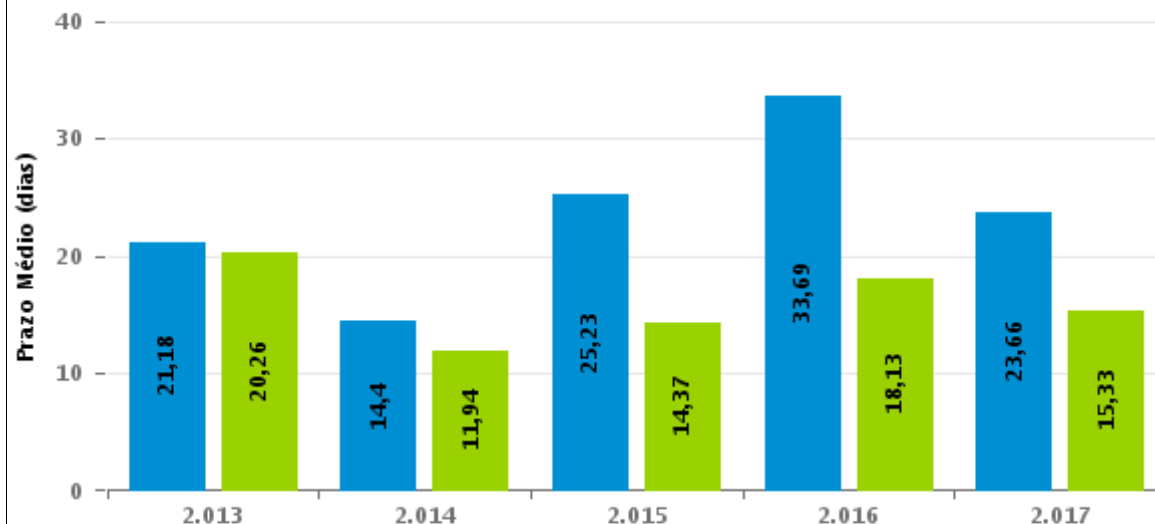
Percentual de Processos por Rito



Rito

■ ORDINÁRIO ■ SUMARÍSSIMO

Prazo Médio por Rito



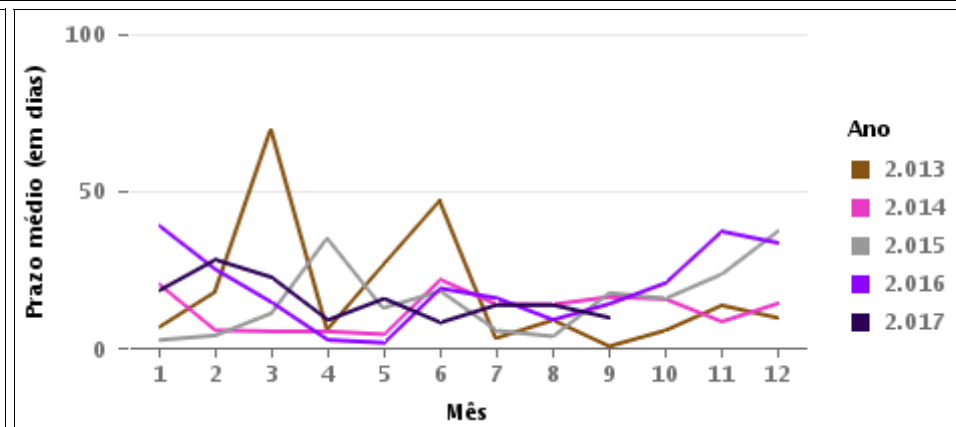
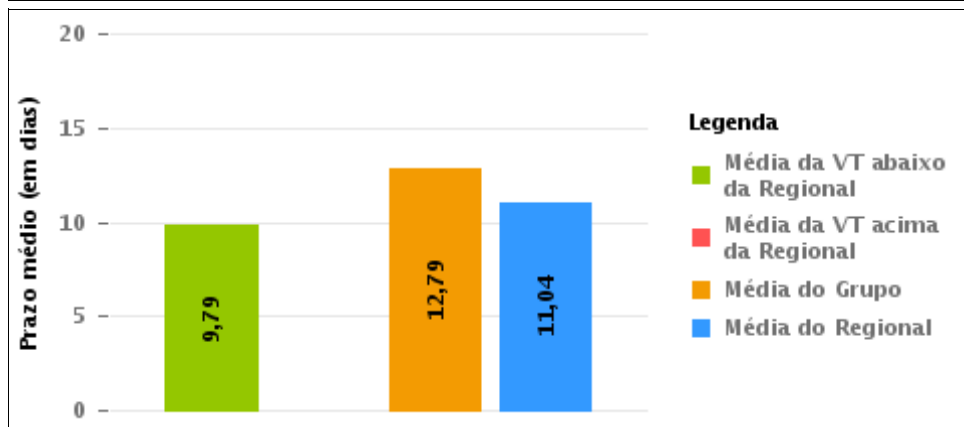
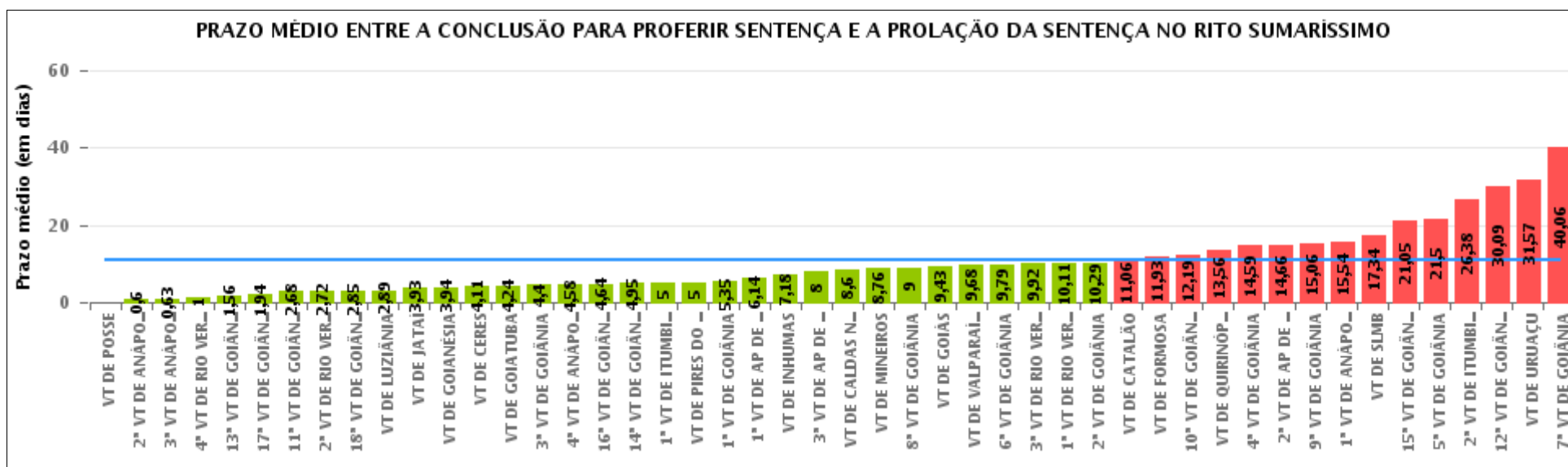
Para este exercício foram computados os processos até o mês de Setembro/2.017

Rito

■ ORDINÁRIO ■ SUMARÍSSIMO

COMPARATIVO DO PRAZO MÉDIO ENTRE O CONCLUSO PARA PROFERIR SENTENÇA E A PROLAÇÃO DA SENTENÇA - 6ª VARA DO TRABALHO DE GOIÂNIA

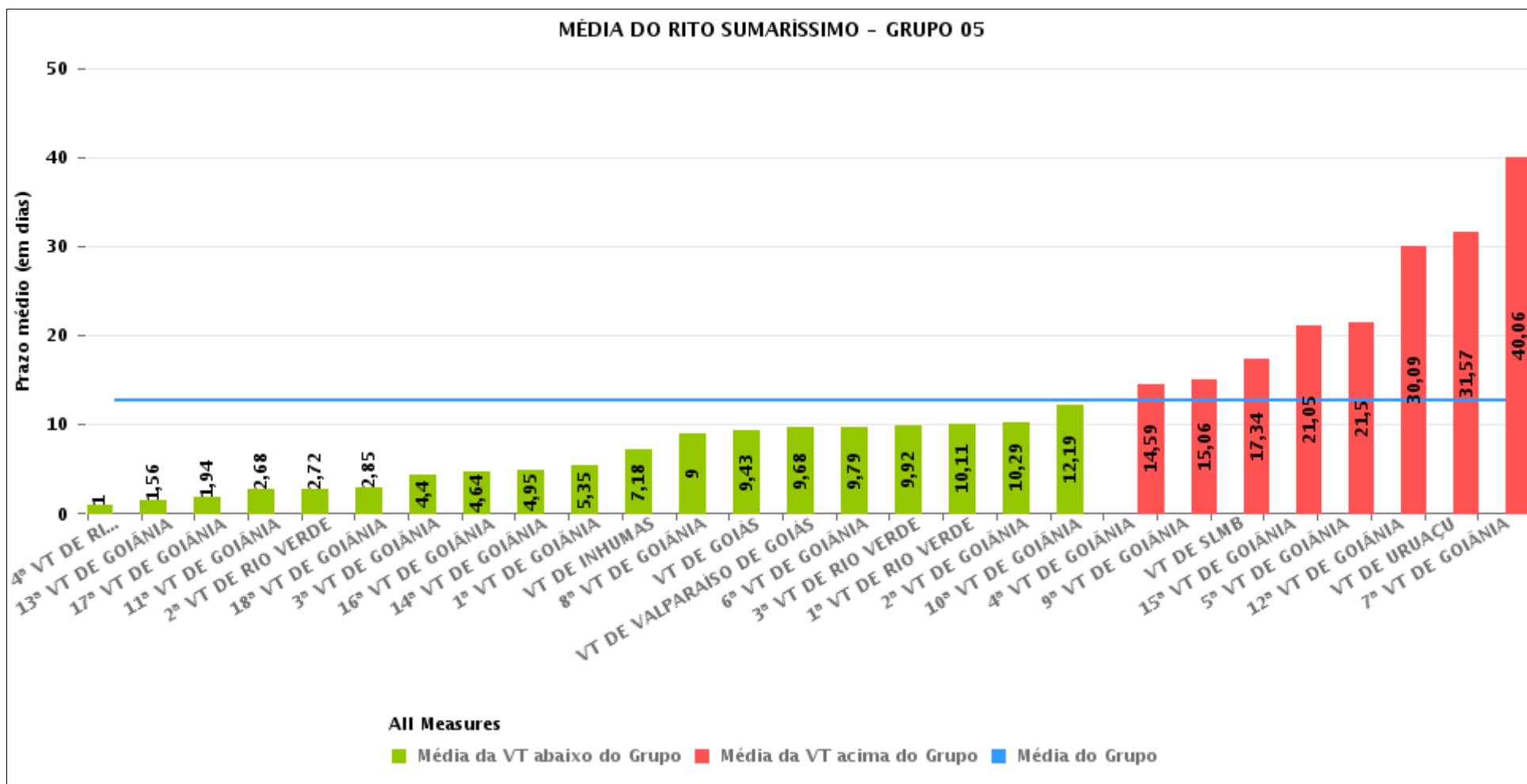
Data da sentença entre 1/9/2017 e 30/9/2017 23:59:59





COMPARATIVO DO PRAZO MÉDIO ENTRE O CONCLUSO PARA PROFERIR SENTENÇA E A PROLAÇÃO DA SENTENÇA ENTRE AS VARAS DO GRUPO

Data da sentença entre 1/9/2017 e 30/9/2017 23:59:59





PRAZO MÉDIO ENTRE O CONCLUSO PARA PROFERIR SENTENÇA E A PROLAÇÃO DA SENTENÇA POR GRUPO

Data da sentença entre 1/9/2017 e 30/9/2017 23:59:59

Rito	Grupo	Qtd. Processos	Prazo Médio (dias)	Ranking
SUMARÍSSIMO	GRUPO 01	5	0	1°
	GRUPO 03	178	8,37	2°
	GRUPO 06	126	8,63	3°
	GRUPO 04	199	9,19	4°
	GRUPO 02	20	9,85	5°
	GRUPO 05	703	12,79	6°

<p>Legenda:</p> <p># Grupo 01 – Até 750 VT de Posse</p> <p># Grupo 02 – De 751 a 1000 VT de Formosa VT de Pires do Rio</p> <p># Grupo 03 – De 1001 a 1500 VT de Ceres 1ª VT de Anápolis 2ª VT de Anápolis 3ª VT de Anápolis 4ª VT de Anápolis VT de Caldas Novas</p>	<p># Grupo 04 – De 1501 a 2000 VT de Catalão VT de Goiatuba 1ª VT de Itumbiara 2ª VT de Itumbiara VT de Jataí VT de Luziânia VT de Mineiros VT de Quirinópolis</p> <p># Grupo 05 – De 2001 a 2500 1ª VT de Goiânia 2ª VT de Goiânia 3ª VT de Goiânia 4ª VT de Goiânia 5ª VT de Goiânia 6ª VT de Goiânia 7ª VT de Goiânia</p>	<p>8ª VT de Goiânia 9ª VT de Goiânia 10ª VT de Goiânia 11ª VT de Goiânia 12ª VT de Goiânia 13ª VT de Goiânia 14ª VT de Goiânia 15ª VT de Goiânia 16ª VT de Goiânia 17ª VT de Goiânia 18ª VT de Goiânia VT de Goiás VT de Inhumas 1ª VT de Rio Verde 2ª VT de Rio Verde 3ª VT de Rio Verde 4ª VT de Rio Verde VT de Uruaçu VT de São Luis de Montes Belos VT de Valparaíso de Goiás</p>	<p>#Grupo 06 – A partir de 2500 1ª VT de Aparecida de Goiânia 2ª VT de Aparecida de Goiânia 3ª VT de Aparecida de Goiânia VT de Goianésia</p>
--	--	--	---



PRAZO MÉDIO ENTRE O CONCLUSO PARA PROFERIR SENTENÇA E A PROLAÇÃO DA SENTENÇA DE TODAS AS VARAS DO TRABALHO

Data da sentença entre 1/9/2017 e 30/9/2017 23:59:59

SUMARÍSSIMO

Qtd. Processos	Prazo Médio (dias)
1.231	11,04

Vara do Trabalho	Qtd Processos	Prazo Médio	Ranking
VARA DO TRABALHO DE POSSE	5	0	1°
2ª VARA DO TRABALHO DE ANÁPOLIS	10	0,6	2°
3ª VARA DO TRABALHO DE ANÁPOLIS	16	0,63	3°
4ª VARA DO TRABALHO DE RIO VERDE	4	1	4°
13ª VARA DO TRABALHO DE GOIÂNIA	34	1,56	5°
17ª VARA DO TRABALHO DE GOIÂNIA	18	1,94	6°
11ª VARA DO TRABALHO DE GOIÂNIA	47	2,68	7°
2ª VARA DO TRABALHO DE RIO VERDE	18	2,72	8°
18ª VARA DO TRABALHO DE GOIÂNIA	26	2,85	9°
VARA DO TRABALHO DE LUZIÂNIA	28	2,89	10°
VARA DO TRABALHO DE JATAÍ	27	3,93	11°
VARA DO TRABALHO DE GOIANÉSIA	31	3,94	12°
VARA DO TRABALHO DE CERES	37	4,11	13°
VARA DO TRABALHO DE GOIATUBA	29	4,24	14°
3ª VARA DO TRABALHO DE GOIÂNIA	45	4,4	15°
4ª VARA DO TRABALHO DE ANÁPOLIS	33	4,58	16°
16ª VARA DO TRABALHO DE GOIÂNIA	25	4,64	17°
14ª VARA DO TRABALHO DE GOIÂNIA	19	4,95	18°
1ª VARA DO TRABALHO DE ITUMBIARA	21	5	19°
VARA DO TRABALHO DE PIRES DO RIO	6	5	20°
1ª VARA DO TRABALHO DE GOIÂNIA	26	5,35	21°
1ª VARA DO TRABALHO DE APARECIDA DE GOIÂNIA	36	6,14	22°
VARA DO TRABALHO DE INHUMAS	11	7,18	23°
3ª VARA DO TRABALHO DE APARECIDA DE GOIÂNIA	18	8	24°
VARA DO TRABALHO DE CALDAS NOVAS	15	8,6	25°
VARA DO TRABALHO DE MINEIROS	17	8,76	26°



PRAZO MÉDIO ENTRE O CONCLUSO PARA PROFERIR SENTENÇA E A PROLAÇÃO DA SENTENÇA DE TODAS AS VARAS DO TRABALHO

SUMARÍSSIMO

Qtd. Processos	Prazo Médio (dias)
1.231	11,04

Vara do Trabalho	Qtd Processos	Prazo Médio	Ranking
8ª VARA DO TRABALHO DE GOIÂNIA	14	9	27°
VARA DO TRABALHO DE GOIÁS	7	9,43	28°
VARA DO TRABALHO DE VALPARAÍSO DE GOIÁS	41	9,68	29°
6ª VARA DO TRABALHO DE GOIÂNIA	33	9,79	30°
3ª VARA DO TRABALHO DE RIO VERDE	13	9,92	31°
1ª VARA DO TRABALHO DE RIO VERDE	18	10,11	32°
2ª VARA DO TRABALHO DE GOIÂNIA	28	10,29	33°
VARA DO TRABALHO DE CATALÃO	35	11,06	34°
VARA DO TRABALHO DE FORMOSA	14	11,93	35°
10ª VARA DO TRABALHO DE GOIÂNIA	37	12,19	36°
VARA DO TRABALHO DE QUIRINÓPOLIS	18	13,56	37°
4ª VARA DO TRABALHO DE GOIÂNIA	34	14,59	38°
2ª VARA DO TRABALHO DE APARECIDA DE GOIÂNIA	41	14,66	39°
9ª VARA DO TRABALHO DE GOIÂNIA	31	15,06	40°
1ª VARA DO TRABALHO DE ANÁPOLIS	67	15,54	41°
VARA DO TRABALHO DE SÃO LUIS DE MONTES BELOS	29	17,34	42°
15ª VARA DO TRABALHO DE GOIÂNIA	19	21,05	43°
5ª VARA DO TRABALHO DE GOIÂNIA	18	21,5	44°
2ª VARA DO TRABALHO DE ITUMBIARA	24	26,38	45°
12ª VARA DO TRABALHO DE GOIÂNIA	34	30,09	46°
VARA DO TRABALHO DE URUAÇU	21	31,57	47°
7ª VARA DO TRABALHO DE GOIÂNIA	53	40,06	48°



PRAZO MÉDIO ENTRE O CONCLUSO PARA PROFERIR SENTENÇA E A PROLAÇÃO DA SENTENÇA - 6ª VARA DO TRABALHO DE GOIÂNIA

Data da sentença entre 1/9/2017 e 30/9/2017 23:59:59

6ª VARA DO TRABALHO DE GOIÂNIA

SUMARÍSSIMO

Qtd	Prazo Médio
33	9,79

Nr. Processo	Conclusão	Sentença	Prazo
RTSum - 0010430-74.2017.5.18.0006	12/09/17	12/09/17	0
RTSum - 0010744-20.2017.5.18.0006	04/09/17	05/09/17	1
RTSum - 0011064-70.2017.5.18.0006	07/08/17	29/09/17	53
RTSum - 0011080-24.2017.5.18.0006	22/08/17	05/09/17	14
RTSum - 0011081-09.2017.5.18.0006	12/07/17	26/09/17	76
RTSum - 0011177-24.2017.5.18.0006	22/08/17	04/09/17	13
RTSum - 0011194-60.2017.5.18.0006	25/07/17	25/09/17	62
RTSum - 0011292-45.2017.5.18.0006	14/09/17	25/09/17	11
RTSum - 0011331-42.2017.5.18.0006	25/08/17	13/09/17	19
RTSum - 0011346-11.2017.5.18.0006	05/09/17	14/09/17	9
RTSum - 0011349-63.2017.5.18.0006	18/09/17	18/09/17	0
RTSum - 0011397-22.2017.5.18.0006	06/09/17	06/09/17	0
RTSum - 0011401-59.2017.5.18.0006	29/09/17	29/09/17	0
RTSum - 0011429-27.2017.5.18.0006	14/09/17	22/09/17	8
RTSum - 0011434-49.2017.5.18.0006	28/09/17	28/09/17	0
RTSum - 0011436-19.2017.5.18.0006	18/09/17	18/09/17	0
RTSum - 0011491-67.2017.5.18.0006	29/09/17	29/09/17	0
RTSum - 0011530-73.2017.5.18.0003	31/08/17	03/09/17	3
RTSum - 0011572-16.2017.5.18.0006	13/09/17	13/09/17	0
RTSum - 0011589-52.2017.5.18.0006	13/09/17	13/09/17	0
RTSum - 0011595-59.2017.5.18.0006	14/09/17	14/09/17	0
RTSum - 0011611-13.2017.5.18.0006	15/09/17	15/09/17	0

Legenda:

- Conclusão: Data da conclusão para proferir sentença;
- Sentença: Data da prolação da sentença;
- Prazo: Prazo entre a conclusão e a prolação da sentença.



PRAZO MÉDIO ENTRE O CONCLUSO PARA PROFERIR SENTENÇA E A PROLAÇÃO DA SENTENÇA - 6ª VARA DO TRABALHO DE GOIÂNIA

6ª VARA DO TRABALHO DE GOIÂNIA

SUMARÍSSIMO

Qtd	Prazo Médio
33	9,79

Nr. Processo	Conclusão	Sentença	Prazo
RTSum - 0011621-57.2017.5.18.0006	18/09/17	18/09/17	0
RTSum - 0011622-42.2017.5.18.0006	18/09/17	18/09/17	0
RTSum - 0011623-27.2017.5.18.0006	18/09/17	18/09/17	0
RTSum - 0011632-86.2017.5.18.0006	19/09/17	19/09/17	0
RTSum - 0011649-25.2017.5.18.0006	22/09/17	22/09/17	0
RTSum - 0011681-30.2017.5.18.0006	26/09/17	26/09/17	0
RTSum - 0011682-15.2017.5.18.0006	27/09/17	27/09/17	0
RTSum - 0011697-81.2017.5.18.0006	28/09/17	28/09/17	0
RTSum - 0011703-88.2017.5.18.0006	29/09/17	29/09/17	0
RTSum - 0011920-56.2016.5.18.0010	09/08/17	28/09/17	50
RTSum - 0011929-94.2016.5.18.0017	31/08/17	04/09/17	4

Legenda:
- **Conclusão:** Data da conclusão para proferir sentença;
- **Sentença:** Data da prolação da sentença;
- **Prazo:** Prazo entre a conclusão e a prolação da sentença.



PRAZO MÉDIO ENTRE O CONCLUSO PARA PROFERIR SENTENÇA E A PROLAÇÃO DA SENTENÇA - 6ª VARA DO TRABALHO DE GOIÂNIA

Data da sentença entre 1/9/2017 e 30/9/2017 23:59:59

EDUARDO TADEU THON

SUMARÍSSIMO

Qtd	Prazo Médio
7	36,57

Nr. Processo	Conclusão	Sentença	Prazo
RTSum - 0010744-20.2017.5.18.0006	04/09/17	05/09/17	1
RTSum - 0011064-70.2017.5.18.0006	07/08/17	29/09/17	53
RTSum - 0011080-24.2017.5.18.0006	22/08/17	05/09/17	14
RTSum - 0011081-09.2017.5.18.0006	12/07/17	26/09/17	76
RTSum - 0011194-60.2017.5.18.0006	25/07/17	25/09/17	62
RTSum - 0011397-22.2017.5.18.0006	06/09/17	06/09/17	0
RTSum - 0011920-56.2016.5.18.0010	09/08/17	28/09/17	50

Legenda:

- Conclusão: Data da conclusão para proferir sentença;
- Sentença: Data da prolação da sentença;
- Prazo: Prazo entre a conclusão e a prolação da sentença.

ISRAEL BRASIL ADOURIAN

SUMARÍSSIMO

Qtd	Prazo Médio
24	2

Nr. Processo	Conclusão	Sentença	Prazo
RTSum - 0010430-74.2017.5.18.0006	12/09/17	12/09/17	0
RTSum - 0011177-24.2017.5.18.0006	22/08/17	04/09/17	13
RTSum - 0011331-42.2017.5.18.0006	25/08/17	13/09/17	19

Legenda:

- Conclusão: Data da conclusão para proferir sentença;
- Sentença: Data da prolação da sentença;
- Prazo: Prazo entre a conclusão e a prolação da sentença.



PRAZO MÉDIO ENTRE O CONCLUSO PARA PROFERIR SENTENÇA E A PROLAÇÃO DA SENTENÇA - 6ª VARA DO TRABALHO DE GOIÂNIA

ISRAEL BRASIL ADOURIAN

SUMARÍSSIMO

Qtd	Prazo Médio
24	2

Nr. Processo	Conclusão	Sentença	Prazo
RTSum - 0011346-11.2017.5.18.0006	05/09/17	14/09/17	9
RTSum - 0011349-63.2017.5.18.0006	18/09/17	18/09/17	0
RTSum - 0011401-59.2017.5.18.0006	29/09/17	29/09/17	0
RTSum - 0011434-49.2017.5.18.0006	28/09/17	28/09/17	0
RTSum - 0011436-19.2017.5.18.0006	18/09/17	18/09/17	0
RTSum - 0011491-67.2017.5.18.0006	29/09/17	29/09/17	0
RTSum - 0011530-73.2017.5.18.0003	31/08/17	03/09/17	3
RTSum - 0011572-16.2017.5.18.0006	13/09/17	13/09/17	0
RTSum - 0011589-52.2017.5.18.0006	13/09/17	13/09/17	0
RTSum - 0011595-59.2017.5.18.0006	14/09/17	14/09/17	0
RTSum - 0011611-13.2017.5.18.0006	15/09/17	15/09/17	0
RTSum - 0011621-57.2017.5.18.0006	18/09/17	18/09/17	0
RTSum - 0011622-42.2017.5.18.0006	18/09/17	18/09/17	0
RTSum - 0011623-27.2017.5.18.0006	18/09/17	18/09/17	0
RTSum - 0011632-86.2017.5.18.0006	19/09/17	19/09/17	0
RTSum - 0011649-25.2017.5.18.0006	22/09/17	22/09/17	0
RTSum - 0011681-30.2017.5.18.0006	26/09/17	26/09/17	0
RTSum - 0011682-15.2017.5.18.0006	27/09/17	27/09/17	0
RTSum - 0011697-81.2017.5.18.0006	28/09/17	28/09/17	0
RTSum - 0011703-88.2017.5.18.0006	29/09/17	29/09/17	0
RTSum - 0011929-94.2016.5.18.0017	31/08/17	04/09/17	4

Legenda:

- Conclusão: Data da conclusão para proferir sentença;
- Sentença: Data da prolação da sentença;
- Prazo: Prazo entre a conclusão e a prolação da sentença.

NARAYANA TEIXEIRA HANNAS



PRAZO MÉDIO ENTRE O CONCLUSO PARA PROFERIR SENTENÇA E A PROLAÇÃO DA SENTENÇA - 6ª VARA DO TRABALHO DE GOIÂNIA

NARAYANA TEIXEIRA HANNAS

SUMARÍSSIMO

Qtd	Prazo Médio
2	9,5

Nr. Processo	Conclusão	Sentença	Prazo
RTSum - 0011292-45.2017.5.18.0006	14/09/17	25/09/17	11
RTSum - 0011429-27.2017.5.18.0006	14/09/17	22/09/17	8

Legenda:

- Conclusão: Data da conclusão para proferir sentença;
- Sentença: Data da prolação da sentença;
- Prazo: Prazo entre a conclusão e a prolação da sentença.