

Conceituação

Tema	Prazos Processuais
Relatórios	Evolução Histórica Comparativo por VT Comparativo por Grupo Por Grupo Por VT Por Processo Por Magistrado
Resumo	Apresenta o prazo médio desde o concluso para proferir sentença até a prolação da sentença.
Descrição	O prazo médio é obtido calculando-se a quantidade de dias decorridos desde o movimento de Concluso para Proferir Sentença até a Prolação da Sentença. Os dados são extraídos baseando-se nos itens do e-Gestão: 269 e 90269 - Do Concluso para Proferir Sentença até a Prolação da Sentença na fase de conhecimento – rito sumaríssimo; 270 e 90270 – Do Concluso para Proferir Sentença até a Prolação da Sentença na fase de conhecimento– rito exceto sumaríssimo (ordinário)
Origem da informação	e-Gestão
Crítérios e transformações	Coletado do e-Gestão, consolidado, otimizado e classificado para análise.
Análises possíveis	Prazo médio entre o concluso para proferir sentença e a prolação da sentença, detalhado de forma Geral, Por grupo, por VT, Por Processo e Por Magistrado.

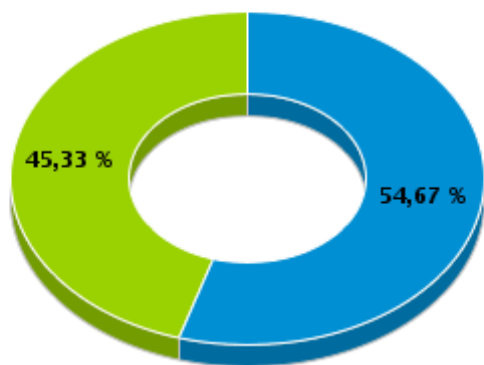


EVOLUÇÃO HISTÓRICA DOS PRAZOS PROCESSUAIS ENTRE O CONCLUSO PARA PROFERIR SENTENÇA E A PROLAÇÃO DA SENTENÇA - 13ª VARA DO TRABALHO DE GOIÂNIA

Data da sentença entre 1/9/2017 e 30/9/2017 23:59:59

Rito	Qtd	Prazo Médio
ORDINÁRIO	41	3,88
SUMARÍSSIMO	34	1,56
Total/Média	75	2,83

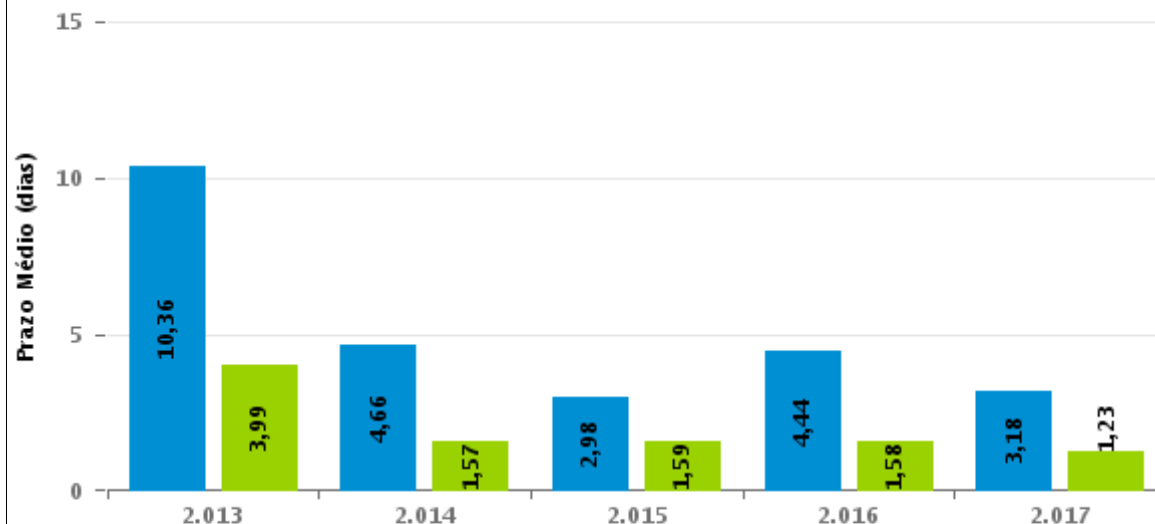
Percentual de Processos por Rito



Rito

■ ORDINÁRIO ■ SUMARÍSSIMO

Prazo Médio por Rito



Para este exercício foram computados os processos até o mês de Setembro/2.017

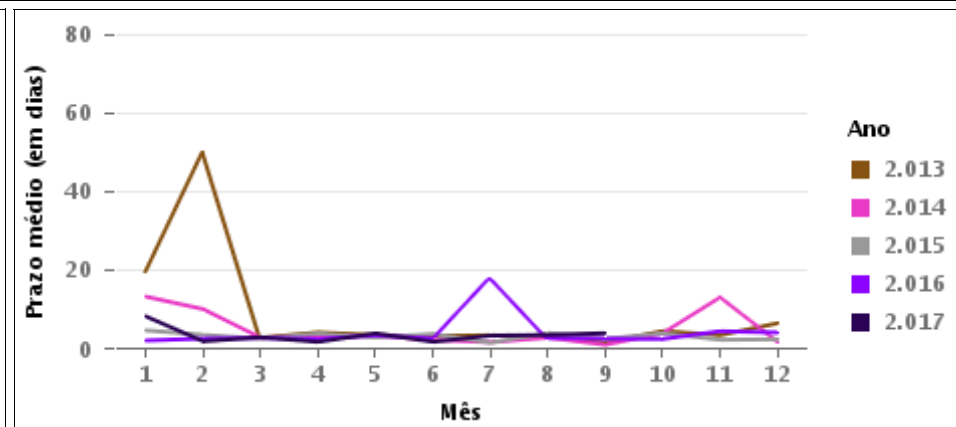
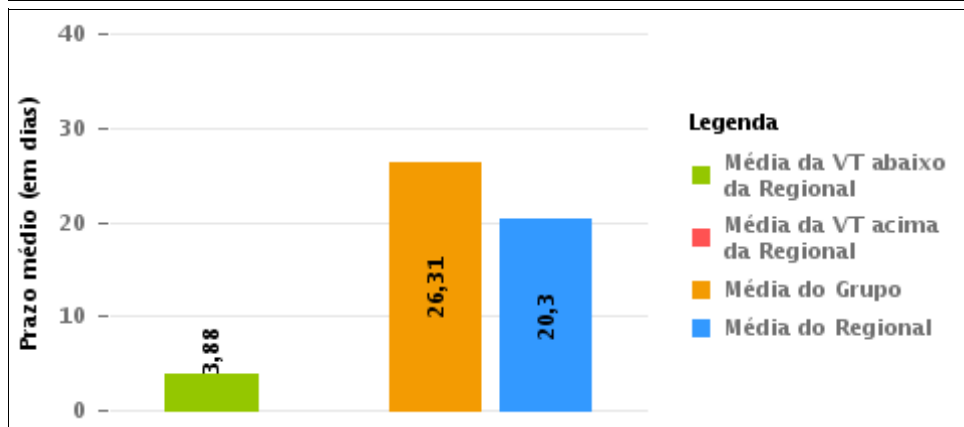
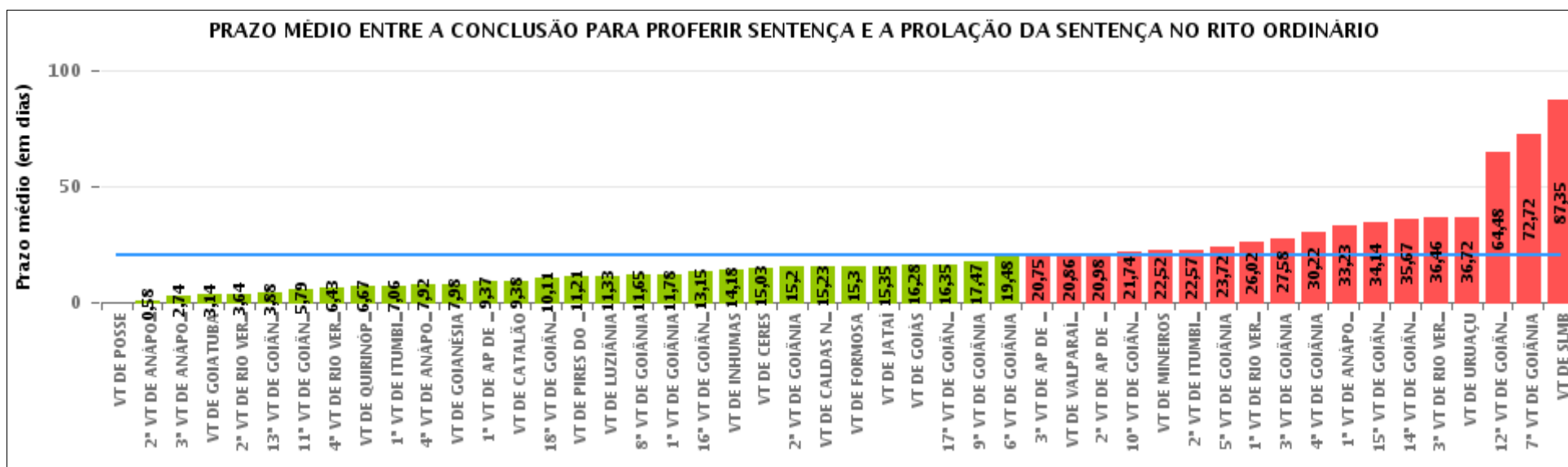
Rito

■ ORDINÁRIO ■ SUMARÍSSIMO



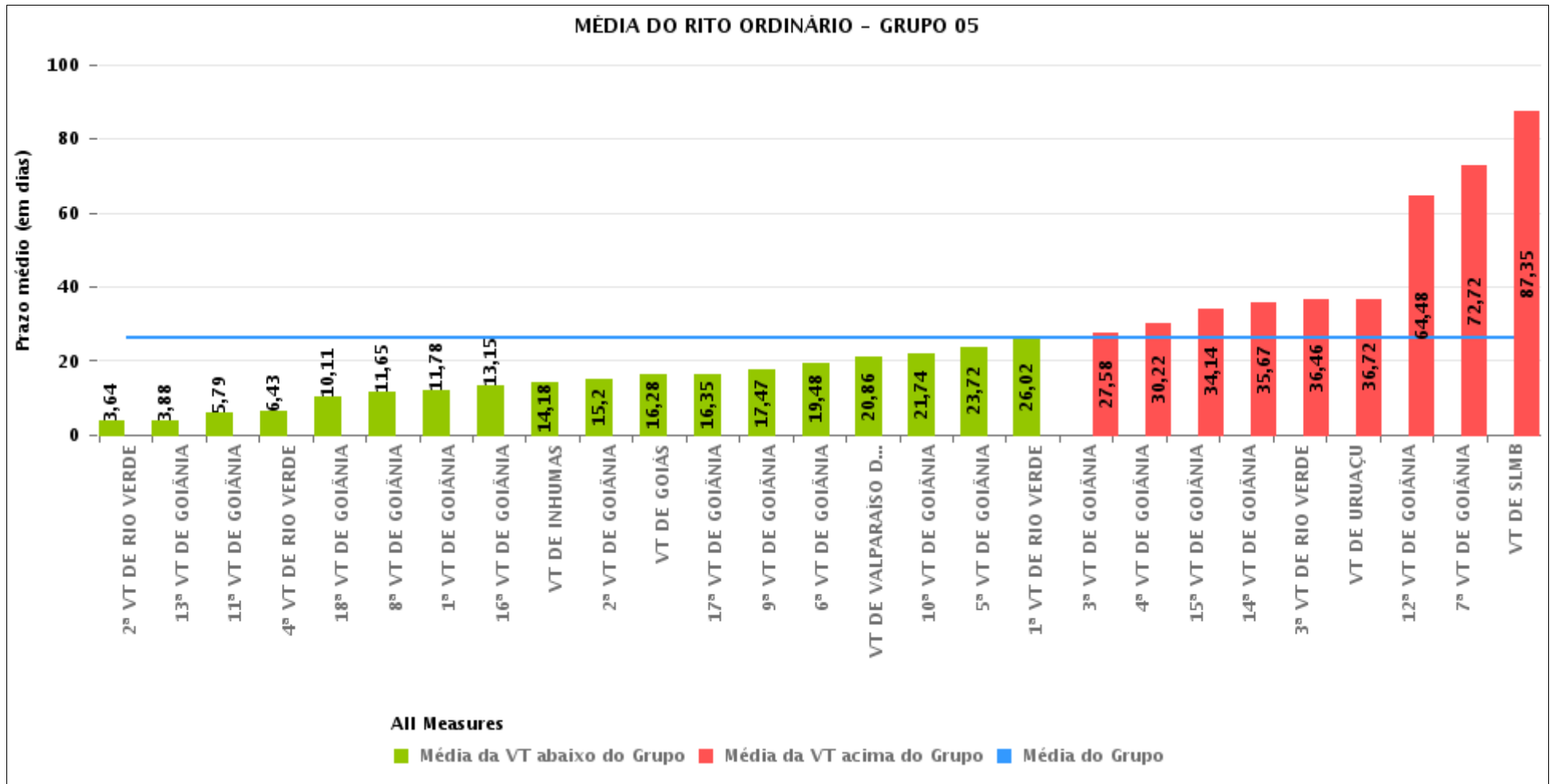
COMPARATIVO DO PRAZO MÉDIO ENTRE O CONCLUSO PARA PROFERIR SENTENÇA E A PROLAÇÃO DA SENTENÇA - 13ª VARA DO TRABALHO DE GOIÂNIA

Data da sentença entre 1/9/2017 e 30/9/2017 23:59:59



COMPARATIVO DO PRAZO MÉDIO ENTRE O CONCLUSO PARA PROFERIR SENTENÇA E A PROLAÇÃO DA SENTENÇA ENTRE AS VARAS DO GRUPO

Data da sentença entre 1/9/2017 e 30/9/2017 23:59:59





PRAZO MÉDIO ENTRE O CONCLUSO PARA PROFERIR SENTENÇA E A PROLAÇÃO DA SENTENÇA POR GRUPO

Data da sentença entre 1/9/2017 e 30/9/2017 23:59:59

Rito	Grupo	Qtd. Processos	Prazo Médio (dias)	Ranking
ORDINÁRIO	GRUPO 01	10	0	1°
	GRUPO 03	387	8,78	2°
	GRUPO 04	403	12,21	3°
	GRUPO 02	72	13,71	4°
	GRUPO 06	220	15,38	5°
	GRUPO 05	1.581	26,31	6°

<p>Legenda:</p> <p># Grupo 01 – Até 750 VT de Posse</p> <p># Grupo 02 – De 751 a 1000 VT de Formosa VT de Pires do Rio</p> <p># Grupo 03 – De 1001 a 1500 VT de Ceres 1ª VT de Anápolis 2ª VT de Anápolis 3ª VT de Anápolis 4ª VT de Anápolis VT de Caldas Novas</p>	<p># Grupo 04 – De 1501 a 2000 VT de Catalão VT de Goiatuba 1ª VT de Itumbiara 2ª VT de Itumbiara VT de Jataí VT de Luziânia VT de Mineiros VT de Quirinópolis</p> <p># Grupo 05 – De 2001 a 2500 1ª VT de Goiânia 2ª VT de Goiânia 3ª VT de Goiânia 4ª VT de Goiânia 5ª VT de Goiânia 6ª VT de Goiânia 7ª VT de Goiânia</p>	<p>8ª VT de Goiânia 9ª VT de Goiânia 10ª VT de Goiânia 11ª VT de Goiânia 12ª VT de Goiânia 13ª VT de Goiânia 14ª VT de Goiânia 15ª VT de Goiânia 16ª VT de Goiânia 17ª VT de Goiânia 18ª VT de Goiânia VT de Goiás VT de Inhumas 1ª VT de Rio Verde 2ª VT de Rio Verde 3ª VT de Rio Verde 4ª VT de Rio Verde VT de Uruaçu VT de São Luis de Montes Belos VT de Valparaíso de Goiás</p>	<p>#Grupo 06 – A partir de 2500 1ª VT de Aparecida de Goiânia 2ª VT de Aparecida de Goiânia 3ª VT de Aparecida de Goiânia VT de Goianésia</p>
--	--	--	---



PRAZO MÉDIO ENTRE O CONCLUSO PARA PROFERIR SENTENÇA E A PROLAÇÃO DA SENTENÇA DE TODAS AS VARAS DO TRABALHO

Data da sentença entre 1/9/2017 e 30/9/2017 23:59:59

ORDINÁRIO

Qtd. Processos	Prazo Médio (dias)
2.673	20,31

Vara do Trabalho	Qtd Processos	Prazo Médio	Ranking
VARA DO TRABALHO DE POSSE	10	0	1°
2ª VARA DO TRABALHO DE ANÁPOLIS	182	0,58	2°
3ª VARA DO TRABALHO DE ANÁPOLIS	31	2,74	3°
VARA DO TRABALHO DE GOIATUBA	50	3,14	4°
2ª VARA DO TRABALHO DE RIO VERDE	90	3,64	5°
13ª VARA DO TRABALHO DE GOIÂNIA	41	3,88	6°
11ª VARA DO TRABALHO DE GOIÂNIA	77	5,79	7°
4ª VARA DO TRABALHO DE RIO VERDE	30	6,43	8°
VARA DO TRABALHO DE QUIRINÓPOLIS	42	6,67	9°
1ª VARA DO TRABALHO DE ITUMBIARA	32	7,06	10°
4ª VARA DO TRABALHO DE ANÁPOLIS	51	7,92	11°
VARA DO TRABALHO DE GOIANÉSIA	40	7,98	12°
1ª VARA DO TRABALHO DE APARECIDA DE GOIÂNIA	60	9,37	13°
VARA DO TRABALHO DE CATALÃO	88	9,38	14°
18ª VARA DO TRABALHO DE GOIÂNIA	57	10,11	15°
VARA DO TRABALHO DE PIRES DO RIO	28	11,21	16°
VARA DO TRABALHO DE LUZIÂNIA	36	11,33	17°
8ª VARA DO TRABALHO DE GOIÂNIA	23	11,65	18°
1ª VARA DO TRABALHO DE GOIÂNIA	64	11,78	19°
16ª VARA DO TRABALHO DE GOIÂNIA	54	13,15	20°
VARA DO TRABALHO DE INHUMAS	44	14,18	21°
VARA DO TRABALHO DE CERES	31	15,03	22°
2ª VARA DO TRABALHO DE GOIÂNIA	64	15,2	23°
VARA DO TRABALHO DE CALDAS NOVAS	40	15,23	24°
VARA DO TRABALHO DE FORMOSA	44	15,3	25°
VARA DO TRABALHO DE JATAÍ	65	15,35	26°



PRAZO MÉDIO ENTRE O CONCLUSO PARA PROFERIR SENTENÇA E A PROLAÇÃO DA SENTENÇA DE TODAS AS VARAS DO TRABALHO

ORDINÁRIO

Qtd. Processos	Prazo Médio (dias)
2.673	20,31

Vara do Trabalho	Qtd Processos	Prazo Médio	Ranking
VARA DO TRABALHO DE GOIÁS	18	16,28	27°
17ª VARA DO TRABALHO DE GOIÂNIA	63	16,35	28°
9ª VARA DO TRABALHO DE GOIÂNIA	102	17,47	29°
6ª VARA DO TRABALHO DE GOIÂNIA	63	19,48	30°
3ª VARA DO TRABALHO DE APARECIDA DE GOIÂNIA	69	20,75	31°
VARA DO TRABALHO DE VALPARAÍSO DE GOIÁS	37	20,86	32°
2ª VARA DO TRABALHO DE APARECIDA DE GOIÂNIA	51	20,98	33°
10ª VARA DO TRABALHO DE GOIÂNIA	62	21,74	34°
VARA DO TRABALHO DE MINEIROS	62	22,52	35°
2ª VARA DO TRABALHO DE ITUMBIARA	28	22,57	36°
5ª VARA DO TRABALHO DE GOIÂNIA	71	23,72	37°
1ª VARA DO TRABALHO DE RIO VERDE	52	26,02	38°
3ª VARA DO TRABALHO DE GOIÂNIA	72	27,58	39°
4ª VARA DO TRABALHO DE GOIÂNIA	55	30,22	40°
1ª VARA DO TRABALHO DE ANÁPOLIS	52	33,23	41°
15ª VARA DO TRABALHO DE GOIÂNIA	42	34,14	42°
14ª VARA DO TRABALHO DE GOIÂNIA	63	35,67	43°
3ª VARA DO TRABALHO DE RIO VERDE	63	36,46	44°
VARA DO TRABALHO DE URUAÇU	78	36,72	45°
12ª VARA DO TRABALHO DE GOIÂNIA	67	64,48	46°
7ª VARA DO TRABALHO DE GOIÂNIA	69	72,72	47°
VARA DO TRABALHO DE SÃO LUIS DE MONTES BELOS	60	87,35	48°



PRAZO MÉDIO ENTRE O CONCLUSO PARA PROFERIR SENTENÇA E A PROLAÇÃO DA SENTENÇA - 13ª VARA DO TRABALHO DE GOIÂNIA

Data da sentença entre 1/9/2017 e 30/9/2017 23:59:59

13ª VARA DO TRABALHO DE GOIÂNIA

ORDINÁRIO

Qtd	Prazo Médio
41	3,88

Nr. Processo	Conclusão	Sentença	Prazo
ET - 0011601-45.2017.5.18.0013	04/09/17	04/09/17	0
RTOOrd - 0010146-81.2017.5.18.0001	13/09/17	17/09/17	4
RTOOrd - 0010147-21.2017.5.18.0016	05/09/17	13/09/17	8
RTOOrd - 0010218-32.2017.5.18.0013	06/09/17	06/09/17	0
RTOOrd - 0010224-73.2016.5.18.0013	26/09/17	28/09/17	2
RTOOrd - 0010352-59.2017.5.18.0013	18/09/17	20/09/17	2
RTOOrd - 0010374-20.2017.5.18.0013	05/09/17	05/09/17	0
RTOOrd - 0010497-18.2017.5.18.0013	01/09/17	10/09/17	9
RTOOrd - 0010608-02.2017.5.18.0013	05/09/17	10/09/17	5
RTOOrd - 0010787-33.2017.5.18.0013	25/09/17	29/09/17	4
RTOOrd - 0010791-70.2017.5.18.0013	13/09/17	17/09/17	4
RTOOrd - 0010819-28.2017.5.18.0081	01/09/17	10/09/17	9
RTOOrd - 0010909-46.2017.5.18.0013	22/09/17	25/09/17	3
RTOOrd - 0011002-09.2017.5.18.0013	22/09/17	25/09/17	3
RTOOrd - 0011035-96.2017.5.18.0013	11/09/17	13/09/17	2
RTOOrd - 0011046-28.2017.5.18.0013	25/09/17	28/09/17	3
RTOOrd - 0011159-79.2017.5.18.0013	05/09/17	13/09/17	8
RTOOrd - 0011175-33.2017.5.18.0013	06/09/17	15/09/17	9
RTOOrd - 0011190-02.2017.5.18.0013	01/09/17	10/09/17	9
RTOOrd - 0011217-82.2017.5.18.0013	11/09/17	13/09/17	2
RTOOrd - 0011227-29.2017.5.18.0013	11/09/17	11/09/17	0
RTOOrd - 0011285-32.2017.5.18.0013	29/08/17	13/09/17	15

Legenda:

- Conclusão: Data da conclusão para proferir sentença;
- Sentença: Data da prolação da sentença;
- Prazo: Prazo entre a conclusão e a prolação da sentença.



PRAZO MÉDIO ENTRE O CONCLUSO PARA PROFERIR SENTENÇA E A PROLAÇÃO DA SENTENÇA - 13ª VARA DO TRABALHO DE GOIÂNIA

13ª VARA DO TRABALHO DE GOIÂNIA

ORDINÁRIO

Qtd	Prazo Médio
41	3,88

Nr. Processo	Conclusão	Sentença	Prazo
RTOrd - 0011301-83.2017.5.18.0013	05/09/17	11/09/17	6
RTOrd - 0011304-38.2017.5.18.0013	13/09/17	17/09/17	4
RTOrd - 0011307-90.2017.5.18.0013	11/09/17	11/09/17	0
RTOrd - 0011311-30.2017.5.18.0013	21/09/17	25/09/17	4
RTOrd - 0011380-86.2017.5.18.0005	28/09/17	29/09/17	1
RTOrd - 0011383-17.2017.5.18.0013	01/09/17	10/09/17	9
RTOrd - 0011397-98.2017.5.18.0013	18/09/17	20/09/17	2
RTOrd - 0011421-29.2017.5.18.0013	04/09/17	05/09/17	1
RTOrd - 0011438-65.2017.5.18.0013	06/09/17	15/09/17	9
RTOrd - 0011507-97.2017.5.18.0013	11/09/17	15/09/17	4
RTOrd - 0011554-71.2017.5.18.0013	25/09/17	25/09/17	0
RTOrd - 0011555-56.2017.5.18.0013	18/09/17	20/09/17	2
RTOrd - 0011572-92.2017.5.18.0013	18/09/17	20/09/17	2
RTOrd - 0011582-39.2017.5.18.0013	21/09/17	21/09/17	0
RTOrd - 0011666-40.2017.5.18.0013	15/09/17	18/09/17	3
RTOrd - 0011776-39.2017.5.18.0013	29/09/17	29/09/17	0
RTOrd - 0011809-63.2016.5.18.0013	05/09/17	10/09/17	5
RTOrd - 0011825-60.2015.5.18.0010	21/09/17	25/09/17	4
RTOrd - 0011980-20.2016.5.18.0013	11/09/17	13/09/17	2

Legenda:

- **Conclusão:** Data da conclusão para proferir sentença;
- **Sentença:** Data da prolação da sentença;
- **Prazo:** Prazo entre a conclusão e a prolação da sentença.



PRAZO MÉDIO ENTRE O CONCLUSO PARA PROFERIR SENTENÇA E A PROLAÇÃO DA SENTENÇA - 13ª VARA DO TRABALHO DE GOIÂNIA

Data da sentença entre 1/9/2017 e 30/9/2017 23:59:59

CÉLIA MARTINS FERRO

ORDINÁRIO

Qtd	Prazo Médio
20	5,25

Nr. Processo	Conclusão	Sentença	Prazo
RTOrd - 0010146-81.2017.5.18.0001	13/09/17	17/09/17	4
RTOrd - 0010147-21.2017.5.18.0016	05/09/17	13/09/17	8
RTOrd - 0010497-18.2017.5.18.0013	01/09/17	10/09/17	9
RTOrd - 0010608-02.2017.5.18.0013	05/09/17	10/09/17	5
RTOrd - 0010791-70.2017.5.18.0013	13/09/17	17/09/17	4
RTOrd - 0010819-28.2017.5.18.0081	01/09/17	10/09/17	9
RTOrd - 0011035-96.2017.5.18.0013	11/09/17	13/09/17	2
RTOrd - 0011159-79.2017.5.18.0013	05/09/17	13/09/17	8
RTOrd - 0011190-02.2017.5.18.0013	01/09/17	10/09/17	9
RTOrd - 0011217-82.2017.5.18.0013	11/09/17	13/09/17	2
RTOrd - 0011227-29.2017.5.18.0013	11/09/17	11/09/17	0
RTOrd - 0011285-32.2017.5.18.0013	29/08/17	13/09/17	15
RTOrd - 0011301-83.2017.5.18.0013	05/09/17	11/09/17	6
RTOrd - 0011304-38.2017.5.18.0013	13/09/17	17/09/17	4
RTOrd - 0011307-90.2017.5.18.0013	11/09/17	11/09/17	0
RTOrd - 0011383-17.2017.5.18.0013	01/09/17	10/09/17	9
RTOrd - 0011555-56.2017.5.18.0013	18/09/17	20/09/17	2
RTOrd - 0011572-92.2017.5.18.0013	18/09/17	20/09/17	2
RTOrd - 0011809-63.2016.5.18.0013	05/09/17	10/09/17	5
RTOrd - 0011980-20.2016.5.18.0013	11/09/17	13/09/17	2

Legenda:

- Conclusão: Data da conclusão para proferir sentença;
- Sentença: Data da prolação da sentença;
- Prazo: Prazo entre a conclusão e a prolação da sentença.



PRAZO MÉDIO ENTRE O CONCLUSO PARA PROFERIR SENTENÇA E A PROLAÇÃO DA SENTENÇA - 13ª VARA DO TRABALHO DE GOIÂNIA

LUCIANO SANTANA CRISPIM

ORDINÁRIO

Qtd	Prazo Médio
21	2,57

Nr. Processo	Conclusão	Sentença	Prazo
ET - 0011601-45.2017.5.18.0013	04/09/17	04/09/17	0
RTOrd - 0010218-32.2017.5.18.0013	06/09/17	06/09/17	0
RTOrd - 0010224-73.2016.5.18.0013	26/09/17	28/09/17	2
RTOrd - 0010352-59.2017.5.18.0013	18/09/17	20/09/17	2
RTOrd - 0010374-20.2017.5.18.0013	05/09/17	05/09/17	0
RTOrd - 0010787-33.2017.5.18.0013	25/09/17	29/09/17	4
RTOrd - 0010909-46.2017.5.18.0013	22/09/17	25/09/17	3
RTOrd - 0011002-09.2017.5.18.0013	22/09/17	25/09/17	3
RTOrd - 0011046-28.2017.5.18.0013	25/09/17	28/09/17	3
RTOrd - 0011175-33.2017.5.18.0013	06/09/17	15/09/17	9
RTOrd - 0011311-30.2017.5.18.0013	21/09/17	25/09/17	4
RTOrd - 0011380-86.2017.5.18.0005	28/09/17	29/09/17	1
RTOrd - 0011397-98.2017.5.18.0013	18/09/17	20/09/17	2
RTOrd - 0011421-29.2017.5.18.0013	04/09/17	05/09/17	1
RTOrd - 0011438-65.2017.5.18.0013	06/09/17	15/09/17	9
RTOrd - 0011507-97.2017.5.18.0013	11/09/17	15/09/17	4
RTOrd - 0011554-71.2017.5.18.0013	25/09/17	25/09/17	0
RTOrd - 0011582-39.2017.5.18.0013	21/09/17	21/09/17	0
RTOrd - 0011666-40.2017.5.18.0013	15/09/17	18/09/17	3
RTOrd - 0011776-39.2017.5.18.0013	29/09/17	29/09/17	0
RTOrd - 0011825-60.2015.5.18.0010	21/09/17	25/09/17	4

Legenda:
- Conclusão: Data da conclusão para proferir sentença;
- Sentença: Data da prolação da sentença;
- Prazo: Prazo entre a conclusão e a prolação da sentença.



**PRAZO MÉDIO ENTRE O CONCLUSO PARA PROFERIR
SENTENÇA E A PROLAÇÃO DA SENTENÇA - 13ª VARA
DO TRABALHO DE GOIÂNIA**