

Conceituação

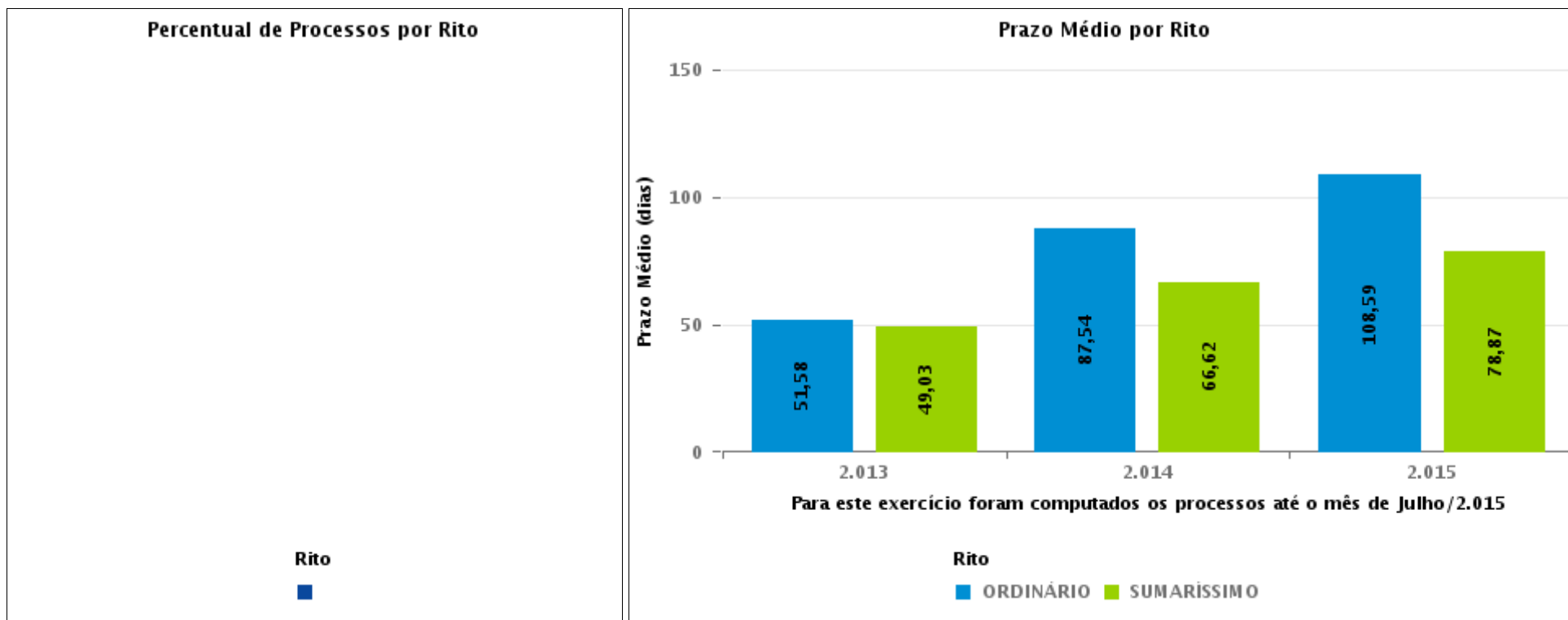
Tema	Prazos Processuais
Relatórios	Evolução Histórica Comparativo por VT Comparativo por Grupo Por Grupo Por VT Por Processo Por Magistrado
Resumo	Apresenta o prazo médio desde o ajuizamento da ação até a prolação da sentença.
Descrição	O prazo médio é obtido calculando-se a quantidade de dias decorridos desde o ajuizamento da ação até a prolação da sentença. Os dados são extraídos baseando-se nos itens do e-Gestão: 271 e 90271 - Do ajuizamento da ação até a prolação da sentença, na fase de conhecimento – rito sumaríssimo; 272 e 90272 – Do ajuizamento da ação até a prolação da sentença, na fase de conhecimento – exceto rito sumaríssimo (ordinário)
Origem da informação	e-Gestão
Critérios e transformações	Coletado do e-Gestão, consolidado, otimizado e classificado para análise.
Análises possíveis	Prazo médio entre o ajuizamento da ação até a prolação da sentença, detalhado de forma Geral, Por grupo, Por VT, Por Processo e Por Magistrado



EVOLUÇÃO HISTÓRICA DOS PRAZOS PROCESSUAIS ENTRE O AJUIZAMENTO E A PROLAÇÃO DA SENTENÇA - POSTO AVANÇADO DE IPORÁ

Data da sentença entre 1/9/2017 e 30/9/2017 23:59:59

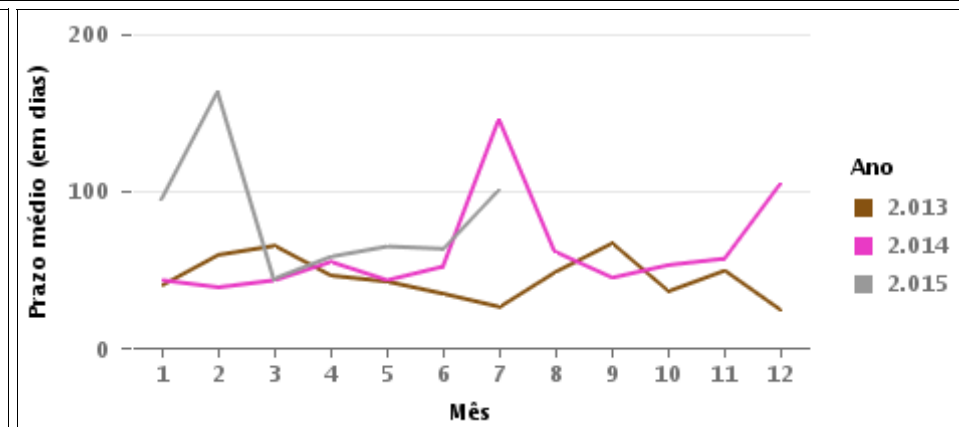
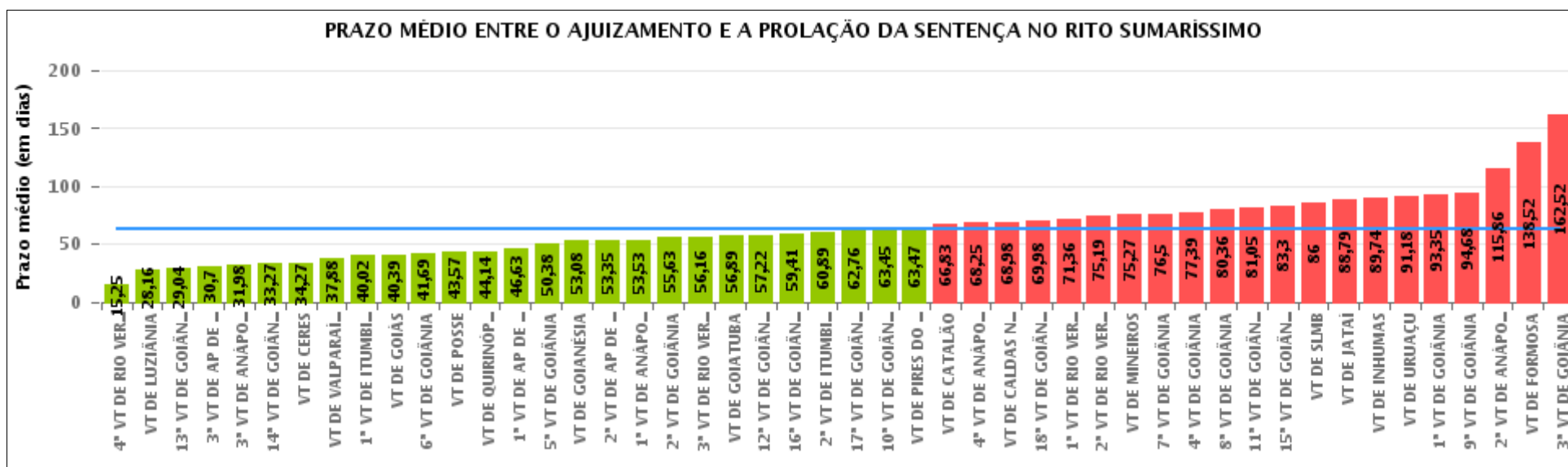
Rito	Qtd	Prazo Médio
Total/Média		





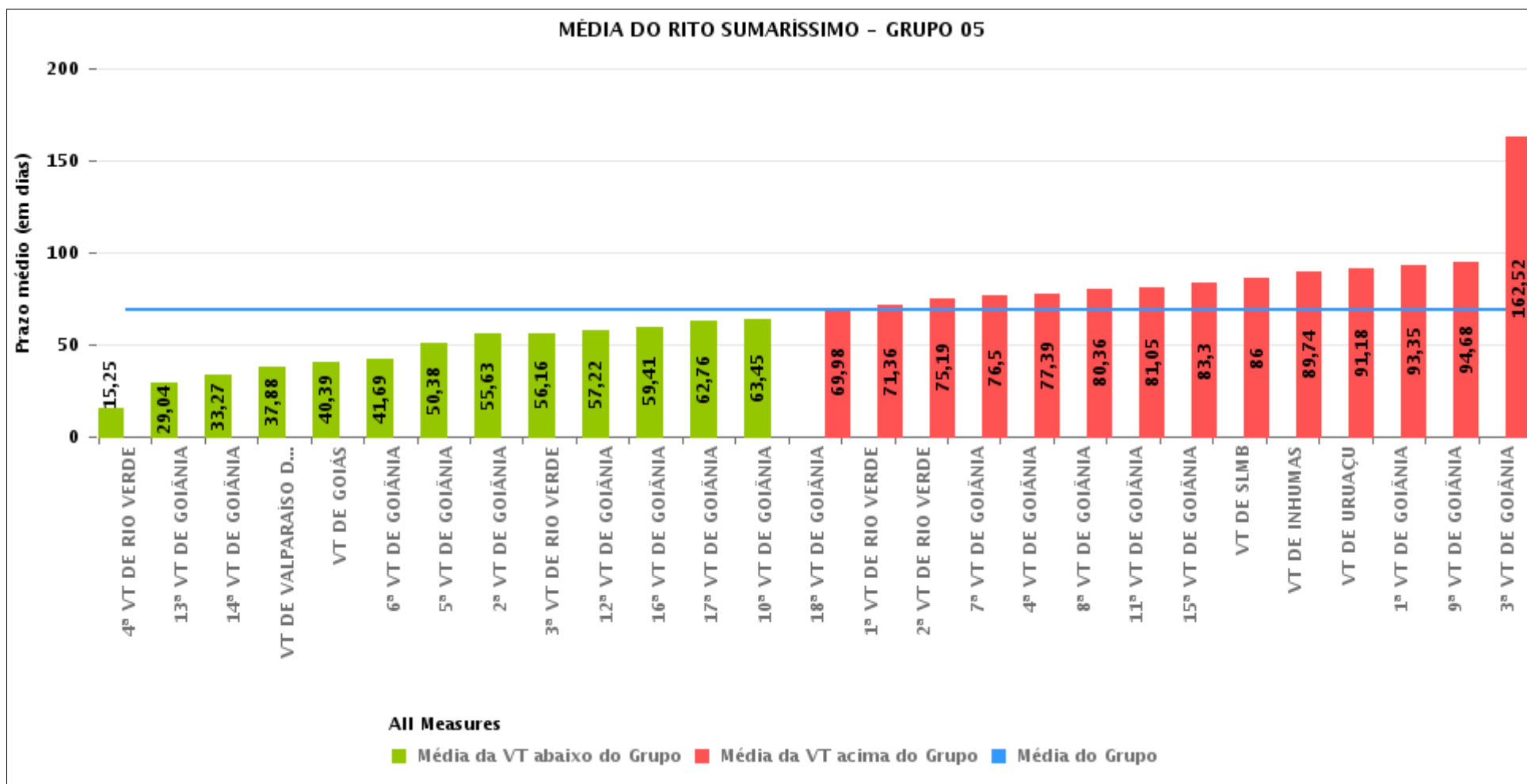
COMPARATIVO DO PRAZO MÉDIO ENTRE O AJUIZAMENTO E A PROLAÇÃO DA SENTENÇA - POSTO AVANÇADO DE IPORÁ

Data da sentença entre 1/9/2017 e 30/9/2017 23:59:59



COMPARATIVO DO PRAZO MÉDIO ENTRE O AJUIZAMENTO E A PROLAÇÃO DA SENTENÇA ENTRE AS VARAS DO GRUPO

Data da sentença entre 1/9/2017 e 30/9/2017 23:59:59





PRAZO MÉDIO ENTRE O AJUIZAMENTO E A PROLAÇÃO DA SENTENÇA POR GRUPO

Data da sentença entre 1/9/2017 e 30/9/2017 23:59:59

Rito	Grupo	Qtd. Processos	Prazo Médio (dias)	Ranking
SUMARÍSSIMO	GRUPO 01	14	43,57	1°
	GRUPO 06	224	46,93	2°
	GRUPO 04	429	54,51	3°
	GRUPO 03	389	54,94	4°
	GRUPO 05	1.785	69,18	5°
	GRUPO 02	42	111,71	6°

<p>Legenda:</p> <p># Grupo 01 – Até 750 VT de Posse</p> <p># Grupo 02 – De 751 a 1000 VT de Formosa VT de Pires do Rio</p> <p># Grupo 03 – De 1001 a 1500 VT de Ceres 1ª VT de Anápolis 2ª VT de Anápolis 3ª VT de Anápolis 4ª VT de Anápolis VT de Caldas Novas</p>	<p># Grupo 04 – De 1501 a 2000 VT de Catalão VT de Goiatuba 1ª VT de Itumbiara 2ª VT de Itumbiara VT de Jataí VT de Luziânia VT de Mineiros VT de Quirinópolis</p> <p># Grupo 05 – De 2001 a 2500 1ª VT de Goiânia 2ª VT de Goiânia 3ª VT de Goiânia 4ª VT de Goiânia 5ª VT de Goiânia 6ª VT de Goiânia 7ª VT de Goiânia</p>	<p>8ª VT de Goiânia 9ª VT de Goiânia 10ª VT de Goiânia 11ª VT de Goiânia 12ª VT de Goiânia 13ª VT de Goiânia 14ª VT de Goiânia 15ª VT de Goiânia 16ª VT de Goiânia 17ª VT de Goiânia 18ª VT de Goiânia VT de Goiás VT de Inhumas 1ª VT de Rio Verde 2ª VT de Rio Verde 3ª VT de Rio Verde 4ª VT de Rio Verde VT de Uruaçu VT de São Luis de Montes Belos VT de Valparaíso de Goiás</p>	<p>#Grupo 06 – A partir de 2500 1ª VT de Aparecida de Goiânia 2ª VT de Aparecida de Goiânia 3ª VT de Aparecida de Goiânia VT de Goianésia</p>
--	--	--	---



PRAZO MÉDIO ENTRE O AJUIZAMENTO E A PROLAÇÃO DA SENTENÇA DE TODAS AS VARAS DO TRABALHO

Data da sentença entre 1/9/2017 e 30/9/2017 23:59:59

SUMARÍSSIMO

Qtd. Processos	Prazo Médio (dias)
2.883	63,84

Vara do Trabalho	Qtd Processos	Prazo Médio	Ranking
4ª VARA DO TRABALHO DE RIO VERDE	40	15,25	1º
VARA DO TRABALHO DE LUZIÂNIA	79	28,16	2º
13ª VARA DO TRABALHO DE GOIÂNIA	82	29,04	3º
3ª VARA DO TRABALHO DE APARECIDA DE GOIÂNIA	43	30,7	4º
3ª VARA DO TRABALHO DE ANÁPOLIS	57	31,98	5º
14ª VARA DO TRABALHO DE GOIÂNIA	67	33,27	6º
VARA DO TRABALHO DE CERES	74	34,27	7º
VARA DO TRABALHO DE VALPARAÍSO DE GOIÁS	88	37,88	8º
1ª VARA DO TRABALHO DE ITUMBIARA	65	40,02	9º
VARA DO TRABALHO DE GOIÁS	31	40,39	10º
6ª VARA DO TRABALHO DE GOIÂNIA	71	41,69	11º
VARA DO TRABALHO DE POSSE	14	43,57	12º
VARA DO TRABALHO DE QUIRINÓPOLIS	36	44,14	13º
1ª VARA DO TRABALHO DE APARECIDA DE GOIÂNIA	67	46,63	14º
5ª VARA DO TRABALHO DE GOIÂNIA	78	50,38	15º
VARA DO TRABALHO DE GOIANÉSIA	52	53,08	16º
2ª VARA DO TRABALHO DE APARECIDA DE GOIÂNIA	62	53,35	17º
1ª VARA DO TRABALHO DE ANÁPOLIS	114	53,53	18º
2ª VARA DO TRABALHO DE GOIÂNIA	70	55,63	19º
3ª VARA DO TRABALHO DE RIO VERDE	37	56,16	20º
VARA DO TRABALHO DE GOIATUBA	56	56,89	21º
12ª VARA DO TRABALHO DE GOIÂNIA	86	57,22	22º
16ª VARA DO TRABALHO DE GOIÂNIA	71	59,41	23º
2ª VARA DO TRABALHO DE ITUMBIARA	57	60,89	24º
17ª VARA DO TRABALHO DE GOIÂNIA	66	62,76	25º
10ª VARA DO TRABALHO DE GOIÂNIA	85	63,45	26º



PRAZO MÉDIO ENTRE O AJUIZAMENTO E A PROLAÇÃO DA SENTENÇA DE TODAS AS VARAS DO TRABALHO

SUMARÍSSIMO

Qtd. Processos	Prazo Médio (dias)
2.883	63,84

Vara do Trabalho	Qtd Processos	Prazo Médio	Ranking
VARA DO TRABALHO DE PIRES DO RIO	15	63,47	27°
VARA DO TRABALHO DE CATALÃO	60	66,83	28°
4ª VARA DO TRABALHO DE ANÁPOLIS	76	68,25	29°
VARA DO TRABALHO DE CALDAS NOVAS	46	68,98	30°
18ª VARA DO TRABALHO DE GOIÂNIA	80	69,98	31°
1ª VARA DO TRABALHO DE RIO VERDE	39	71,36	32°
2ª VARA DO TRABALHO DE RIO VERDE	47	75,19	33°
VARA DO TRABALHO DE MINEIROS	33	75,27	34°
7ª VARA DO TRABALHO DE GOIÂNIA	111	76,5	35°
4ª VARA DO TRABALHO DE GOIÂNIA	80	77,39	36°
8ª VARA DO TRABALHO DE GOIÂNIA	61	80,36	37°
11ª VARA DO TRABALHO DE GOIÂNIA	82	81,05	38°
15ª VARA DO TRABALHO DE GOIÂNIA	71	83,3	39°
VARA DO TRABALHO DE SÃO LUIS DE MONTES BELOS	48	86	40°
VARA DO TRABALHO DE JATAÍ	43	88,79	41°
VARA DO TRABALHO DE INHUMAS	19	89,74	42°
VARA DO TRABALHO DE URUAÇU	34	91,18	43°
1ª VARA DO TRABALHO DE GOIÂNIA	89	93,35	44°
9ª VARA DO TRABALHO DE GOIÂNIA	57	94,68	45°
2ª VARA DO TRABALHO DE ANÁPOLIS	22	115,86	46°
VARA DO TRABALHO DE FORMOSA	27	138,52	47°
3ª VARA DO TRABALHO DE GOIÂNIA	95	162,52	48°



PRAZO MÉDIO ENTRE O AJUIZAMENTO E A PROLAÇÃO DA SENTENÇA - POSTO AVANÇADO DE IPORÁ

Data da sentença entre 1/9/2017 e 30/9/2017 23:59:59

Qtd	Prazo Médio

Nr. Processo	Ajuiz.	Sentença	Prazo

Legenda:
Ajuiz. Data do Ajuizamento;
Sentença: Data da prolação da sentença;
Prazo: Prazo para a entrega da prestação jurisdicional.



PRAZO MÉDIO ENTRE O AJUIZAMENTO E A PROLAÇÃO DA SENTENÇA - POSTO AVANÇADO DE IPORÁ

Data da sentença entre 1/9/2017 e 30/9/2017 23:59:59

Qtd	Prazo Médio

Nr. Processo	Ajuiz.	Sentença	Prazo

Legenda:
Ajuiz. Data do Ajuizamento;
Sentença: Data da prolação da sentença;
Prazo: Prazo para a entrega da prestação jurisdicional.