

Conceituação

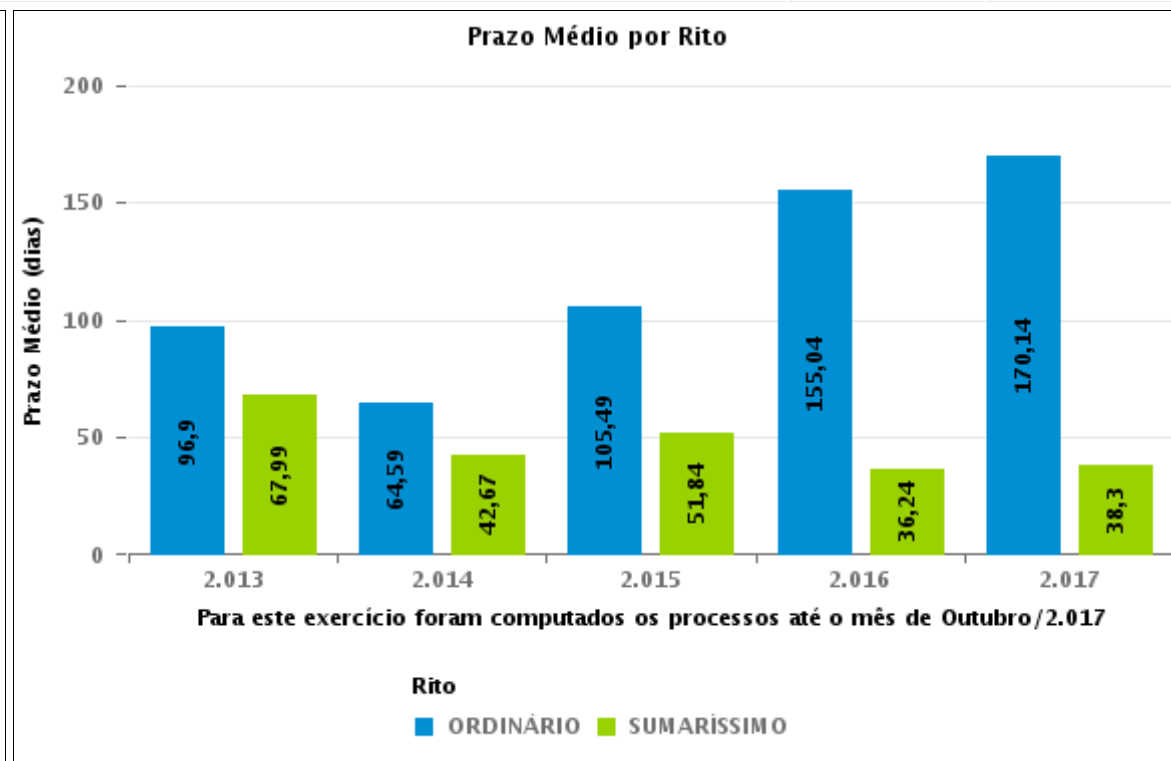
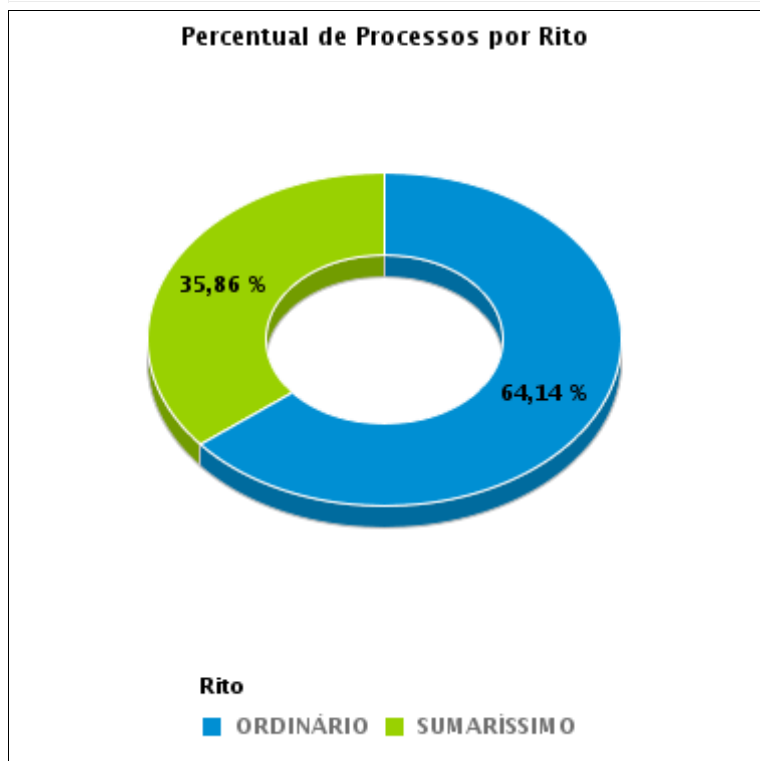
Tema	Prazos Processuais
Relatórios	Evolução Histórica Comparativo por VT Comparativo por Grupo Por Grupo Por VT Por Processo
Resumo	Apresenta o prazo médio desde o ajuizamento da ação até realização da primeira audiência.
Descrição	O prazo médio é obtido calculando-se a quantidade de dias decorridos desde o ajuizamento até a realização da 1ª audiência. Os dados são extraídos baseando-se nos itens do e-Gestão: 263 e 90263 - Do ajuizamento da ação até a realização da 1ª audiência na fase de conhecimento – rito sumaríssimo; 264 e 90264 – Do ajuizamento da ação até a realização da 1ª audiência na fase de conhecimento – exceto rito sumaríssimo (ordinário)
Origem da informação	e-Gestão
Critérios e transformações	Coletado do e-Gestão, consolidado, otimizado e classificado para análise.
Análises possíveis	Prazo médio entre o ajuizamento da ação e a realização da primeira audiência, detalhado de forma Geral, Por grupo, por VT e Por Processo.



EVOLUÇÃO HISTÓRICA DOS PRAZOS PROCESSUAIS PARA REALIZAÇÃO DA 1ª AUDIÊNCIA - 2ª VARA DO TRABALHO DE GOIÂNIA

Data da 1ª audiência entre 1/10/2017 e 31/10/2017 23:59:59

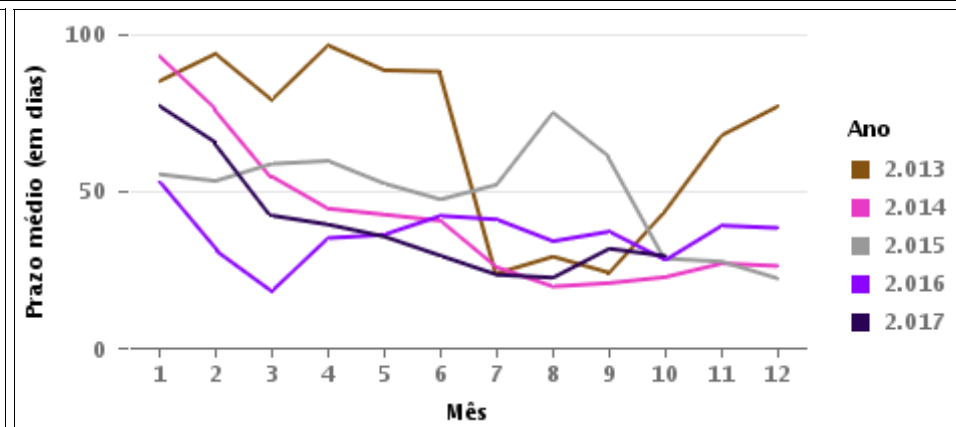
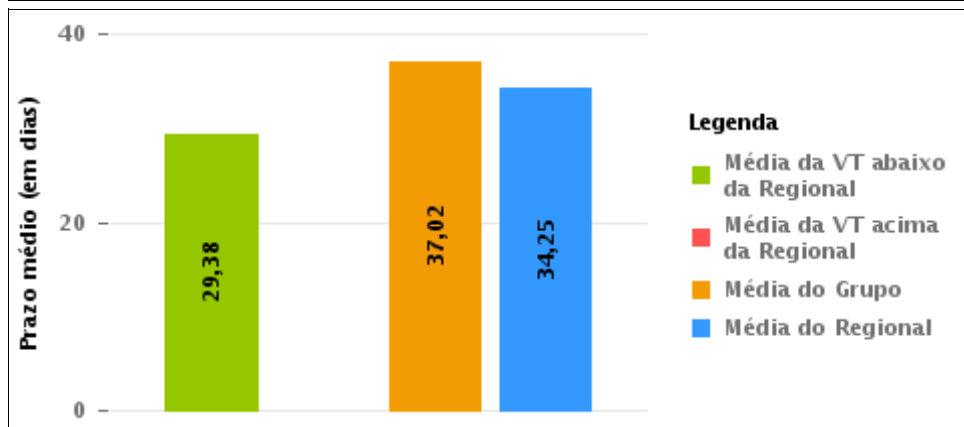
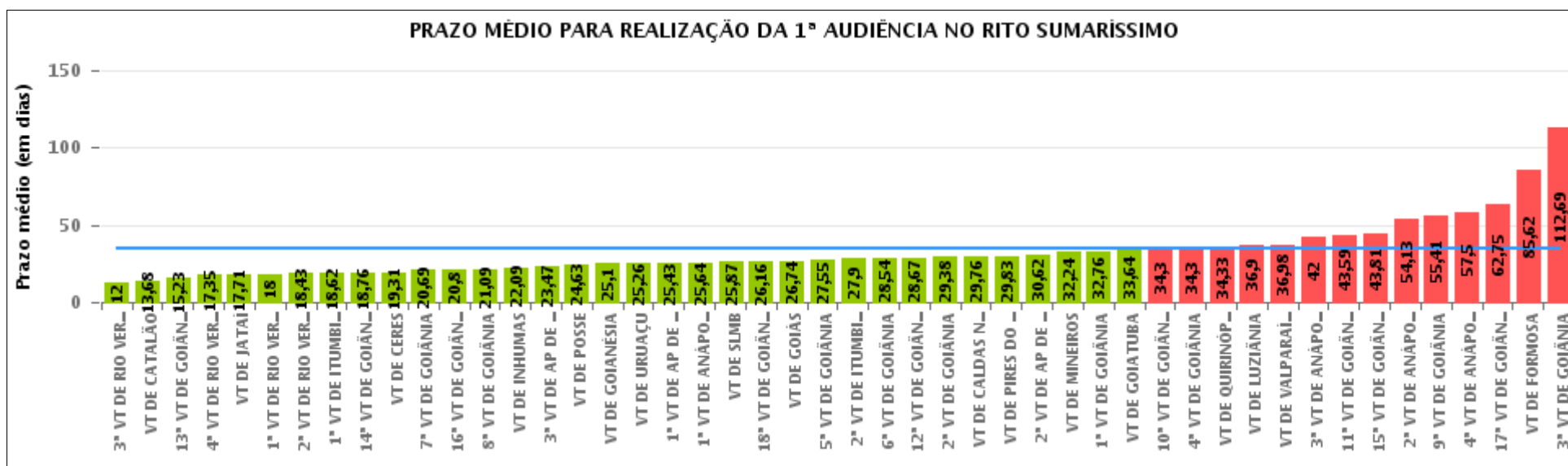
Rito	Qtd	Prazo Médio
ORDINÁRIO	93	147,04
SUMARÍSSIMO	52	29,38
Total/Média	145	104,85





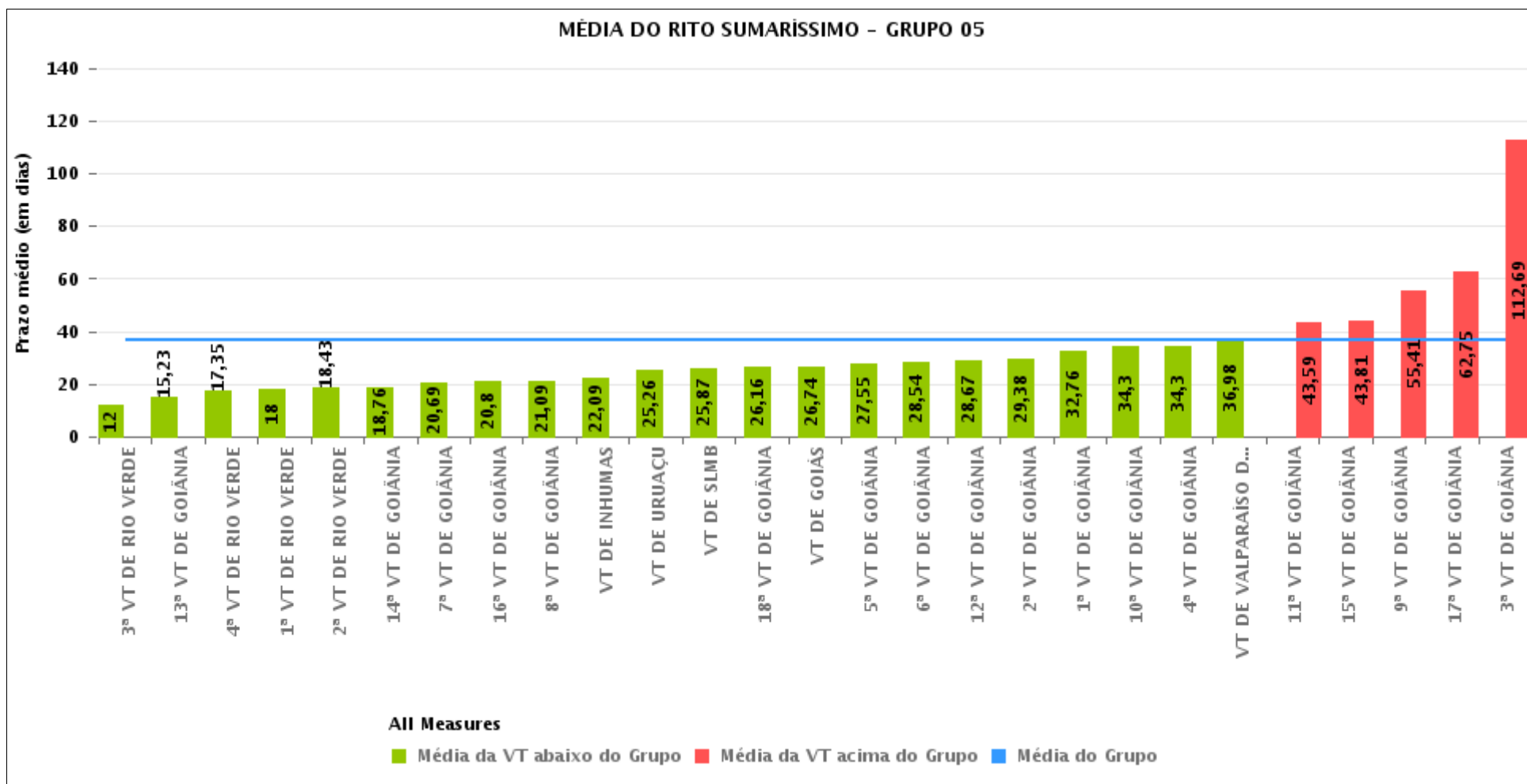
COMPARATIVO DO PRAZO MÉDIO PARA REALIZAÇÃO DA 1ª AUDIÊNCIA - 2ª VARA DO TRABALHO DE GOIÂNIA

Data da 1ª audiência entre 1/10/2017 e 31/10/2017 23:59:59



COMPARATIVO DO PRAZO MÉDIO PARA REALIZAÇÃO DA 1ª AUDIÊNCIA ENTRE AS VARAS DO GRUPO

Data da 1ª audiência entre 1/10/2017 e 31/10/2017 23:59:59





PRAZO MÉDIO PARA REALIZAÇÃO DA 1ª AUDIÊNCIA POR GRUPO

Data da 1ª audiência entre 1/10/2017 e 31/10/2017 23:59:59

Rito	Grupo	Qtd. Processos	Prazo Médio (dias)	Ranking
SUMARÍSSIMO	GRUPO 01	8	24,63	1°
	GRUPO 06	273	26,08	2°
	GRUPO 04	429	26,92	3°
	GRUPO 03	295	35,21	4°
	GRUPO 05	1.389	37,02	5°
	GRUPO 02	32	75,16	6°

Legenda:	# Grupo 04 – De 1501 a 2000 VT de Catalão VT de Goiatuba 1ª VT de Itumbiara 2ª VT de Itumbiara VT de Jataí VT de Luziânia VT de Mineiros VT de Quirinópolis	8ª VT de Goiânia 9ª VT de Goiânia 10ª VT de Goiânia 11ª VT de Goiânia 12ª VT de Goiânia 13ª VT de Goiânia 14ª VT de Goiânia 15ª VT de Goiânia 16ª VT de Goiânia 17ª VT de Goiânia 18ª VT de Goiânia VT de Goiás VT de Inhumas 1ª VT de Rio Verde 2ª VT de Rio Verde 3ª VT de Rio Verde 4ª VT de Rio Verde VT de Uruaçu VT de São Luis de Montes Belos VT de Valparaíso de Goiás	#Grupo 06 – A partir de 2500 1ª VT de Aparecida de Goiânia 2ª VT de Aparecida de Goiânia 3ª VT de Aparecida de Goiânia VT de Goianésia
# Grupo 01 – Até 750 VT de Posse			
# Grupo 02 – De 751 a 1000 VT de Formosa VT de Pires do Rio			
# Grupo 03 – De 1001 a 1500 VT de Ceres 1ª VT de Anápolis 2ª VT de Anápolis 3ª VT de Anápolis 4ª VT de Anápolis VT de Caldas Novas	# Grupo 05 – De 2001 a 2500 1ª VT de Goiânia 2ª VT de Goiânia 3ª VT de Goiânia 4ª VT de Goiânia 5ª VT de Goiânia 6ª VT de Goiânia 7ª VT de Goiânia		



PRAZO MÉDIO PARA REALIZAÇÃO DA 1ª AUDIÊNCIA DE TODAS AS VARAS DO TRABALHO

Data da 1ª audiência entre 1/10/2017 e 31/10/2017 23:59:59

SUMARÍSSIMO

Qtd. Processos	Prazo Médio (dias)
2.426	34,25

Vara do Trabalho	Qtd Processos	Prazo Médio	Ranking
3ª VARA DO TRABALHO DE RIO VERDE	34	12	1º
VARA DO TRABALHO DE CATALÃO	88	13,68	2º
13ª VARA DO TRABALHO DE GOIÂNIA	47	15,23	3º
4ª VARA DO TRABALHO DE RIO VERDE	46	17,35	4º
VARA DO TRABALHO DE JATAÍ	24	17,71	5º
1ª VARA DO TRABALHO DE RIO VERDE	33	18	6º
2ª VARA DO TRABALHO DE RIO VERDE	46	18,43	7º
1ª VARA DO TRABALHO DE ITUMBIARA	53	18,62	8º
14ª VARA DO TRABALHO DE GOIÂNIA	46	18,76	9º
VARA DO TRABALHO DE CERES	80	19,31	10º
7ª VARA DO TRABALHO DE GOIÂNIA	45	20,69	11º
16ª VARA DO TRABALHO DE GOIÂNIA	51	20,8	12º
8ª VARA DO TRABALHO DE GOIÂNIA	65	21,09	13º
VARA DO TRABALHO DE INHUMAS	11	22,09	14º
3ª VARA DO TRABALHO DE APARECIDA DE GOIÂNIA	77	23,47	15º
VARA DO TRABALHO DE POSSE	8	24,63	16º
VARA DO TRABALHO DE GOIANÉSIA	42	25,1	17º
VARA DO TRABALHO DE URUAÇU	39	25,26	18º
1ª VARA DO TRABALHO DE APARECIDA DE GOIÂNIA	88	25,43	19º
1ª VARA DO TRABALHO DE ANÁPOLIS	55	25,64	20º
VARA DO TRABALHO DE SÃO LUIS DE MONTES BELOS	46	25,87	21º
18ª VARA DO TRABALHO DE GOIÂNIA	58	26,16	22º
VARA DO TRABALHO DE GOIÁS	50	26,74	23º
5ª VARA DO TRABALHO DE GOIÂNIA	40	27,55	24º
2ª VARA DO TRABALHO DE ITUMBIARA	59	27,9	25º
6ª VARA DO TRABALHO DE GOIÂNIA	69	28,54	26º



PRAZO MÉDIO PARA REALIZAÇÃO DA 1ª AUDIÊNCIA DE TODAS AS VARAS DO TRABALHO

SUMARÍSSIMO

Qtd. Processos	Prazo Médio (dias)
2.426	34,25

Vara do Trabalho	Qtd Processos	Prazo Médio	Ranking
12ª VARA DO TRABALHO DE GOIÂNIA	55	28,67	27°
2ª VARA DO TRABALHO DE GOIÂNIA	52	29,38	28°
VARA DO TRABALHO DE CALDAS NOVAS	41	29,76	29°
VARA DO TRABALHO DE PIRES DO RIO	6	29,83	30°
2ª VARA DO TRABALHO DE APARECIDA DE GOIÂNIA	66	30,62	31°
VARA DO TRABALHO DE MINEIROS	21	32,24	32°
1ª VARA DO TRABALHO DE GOIÂNIA	41	32,76	33°
VARA DO TRABALHO DE GOIATUBA	36	33,64	34°
10ª VARA DO TRABALHO DE GOIÂNIA	37	34,3	35°
4ª VARA DO TRABALHO DE GOIÂNIA	63	34,3	36°
VARA DO TRABALHO DE QUIRINÓPOLIS	24	34,33	37°
VARA DO TRABALHO DE LUZIÂNIA	124	36,9	38°
VARA DO TRABALHO DE VALPARAÍSO DE GOIÁS	48	36,98	39°
3ª VARA DO TRABALHO DE ANÁPOLIS	39	42	40°
11ª VARA DO TRABALHO DE GOIÂNIA	68	43,59	41°
15ª VARA DO TRABALHO DE GOIÂNIA	67	43,81	42°
2ª VARA DO TRABALHO DE ANÁPOLIS	8	54,13	43°
9ª VARA DO TRABALHO DE GOIÂNIA	70	55,41	44°
4ª VARA DO TRABALHO DE ANÁPOLIS	72	57,5	45°
17ª VARA DO TRABALHO DE GOIÂNIA	44	62,75	46°
VARA DO TRABALHO DE FORMOSA	26	85,62	47°
3ª VARA DO TRABALHO DE GOIÂNIA	118	112,69	48°



PRAZO MÉDIO PARA REALIZAÇÃO DA 1ª AUDIÊNCIA - 2ª VARA DO TRABALHO DE GOIÂNIA

Data da 1ª audiência entre 1/10/2017 e 31/10/2017 23:59:59

2ª VARA DO TRABALHO DE GOIÂNIA

SUMARÍSSIMO

Qtd	Prazo Médio
52	29,38

Nr. Processo	Ajuiz.	1ª Aud.	Prazo
RTSum - 0011477-95.2017.5.18.0002	17/08/17	02/10/17	46
RTSum - 0011556-74.2017.5.18.0002	30/08/17	02/10/17	33
RTSum - 0011563-66.2017.5.18.0002	30/08/17	02/10/17	33
RTSum - 0011564-51.2017.5.18.0002	30/08/17	02/10/17	33
RTSum - 0011576-65.2017.5.18.0002	01/09/17	04/10/17	33
RTSum - 0011584-42.2017.5.18.0002	01/09/17	04/10/17	33
RTSum - 0011586-12.2017.5.18.0002	01/09/17	09/10/17	38
RTSum - 0011589-64.2017.5.18.0002	04/09/17	04/10/17	30
RTSum - 0011593-04.2017.5.18.0002	04/09/17	05/10/17	31
RTSum - 0011600-93.2017.5.18.0002	05/09/17	05/10/17	30
RTSum - 0011602-63.2017.5.18.0002	05/09/17	10/10/17	35
RTSum - 0011605-18.2017.5.18.0002	06/09/17	05/10/17	29
RTSum - 0011607-85.2017.5.18.0002	06/09/17	05/10/17	29
RTSum - 0011610-40.2017.5.18.0002	06/09/17	09/10/17	33
RTSum - 0011615-62.2017.5.18.0002	11/09/17	09/10/17	28
RTSum - 0011621-69.2017.5.18.0002	12/09/17	10/10/17	28
RTSum - 0011623-39.2017.5.18.0002	12/09/17	10/10/17	28
RTSum - 0011626-91.2017.5.18.0002	12/09/17	10/10/17	28
RTSum - 0011630-31.2017.5.18.0002	13/09/17	10/10/17	27
RTSum - 0011631-16.2017.5.18.0002	13/09/17	11/10/17	28
RTSum - 0011633-83.2017.5.18.0002	13/09/17	11/10/17	28
RTSum - 0011634-68.2017.5.18.0002	13/09/17	31/10/17	48

Legenda:

- Ajuiz.: Data do Ajuizamento;
- 1ª Aud.: Data da primeira audiência que ocorrer, Inicial ou UNA;
- Prazo: Prazo, em dias corridos, entre a Data do Ajuizamento e a Data da 1ª Audiência.



PRAZO MÉDIO PARA REALIZAÇÃO DA 1ª AUDIÊNCIA - 2ª VARA DO TRABALHO DE GOIÂNIA

2ª VARA DO TRABALHO DE GOIÂNIA

SUMARÍSSIMO

Qtd	Prazo Médio
52	29,38

Nr. Processo	Ajuiz.	1ª Aud.	Prazo
RTSum - 0011635-53.2017.5.18.0002	14/09/17	11/10/17	27
RTSum - 0011640-75.2017.5.18.0002	14/09/17	11/10/17	27
RTSum - 0011644-15.2017.5.18.0002	15/09/17	17/10/17	32
RTSum - 0011648-52.2017.5.18.0002	15/09/17	17/10/17	32
RTSum - 0011652-89.2017.5.18.0002	18/09/17	17/10/17	29
RTSum - 0011653-74.2017.5.18.0002	18/09/17	17/10/17	29
RTSum - 0011655-44.2017.5.18.0002	18/09/17	17/10/17	29
RTSum - 0011658-96.2017.5.18.0002	18/09/17	17/10/17	29
RTSum - 0011659-81.2017.5.18.0002	18/09/17	17/10/17	29
RTSum - 0011663-21.2017.5.18.0002	19/09/17	17/10/17	28
RTSum - 0011667-58.2017.5.18.0002	19/09/17	18/10/17	29
RTSum - 0011674-50.2017.5.18.0002	20/09/17	18/10/17	28
RTSum - 0011680-57.2017.5.18.0002	21/09/17	18/10/17	27
RTSum - 0011681-42.2017.5.18.0002	21/09/17	18/10/17	27
RTSum - 0011683-12.2017.5.18.0002	21/09/17	25/10/17	34
RTSum - 0011688-34.2017.5.18.0002	22/09/17	25/10/17	33
RTSum - 0011692-71.2017.5.18.0002	22/09/17	25/10/17	33
RTSum - 0011695-26.2017.5.18.0002	25/09/17	25/10/17	30
RTSum - 0011697-93.2017.5.18.0002	25/09/17	26/10/17	31
RTSum - 0011702-18.2017.5.18.0002	25/09/17	26/10/17	31
RTSum - 0011704-85.2017.5.18.0002	25/09/17	18/10/17	23
RTSum - 0011707-40.2017.5.18.0002	26/09/17	30/10/17	34
RTSum - 0011709-10.2017.5.18.0002	26/09/17	30/10/17	34
RTSum - 0011719-33.2017.5.18.0009	30/09/17	31/10/17	31
RTSum - 0011732-53.2017.5.18.0002	29/09/17	31/10/17	32

Legenda:

- Ajuiz.: Data do Ajuizamento;
- 1ª Aud.: Data da primeira audiência que ocorrer, Inicial ou UNA;
- Prazo: Prazo, em dias corridos, entre a Data do Ajuizamento e a Data da 1ª Audiência.



PRAZO MÉDIO PARA REALIZAÇÃO DA 1ª AUDIÊNCIA - 2ª VARA DO TRABALHO DE GOIÂNIA

2ª VARA DO TRABALHO DE GOIÂNIA

SUMARÍSSIMO

Qtd	Prazo Médio
52	29,38

Nr. Processo	Ajuiz.	1ª Aud.	Prazo
RTSum - 0011736-90.2017.5.18.0002	30/09/17	31/10/17	31
RTSum - 0011778-42.2017.5.18.0002	05/10/17	19/10/17	14
RTSum - 0011841-67.2017.5.18.0002	18/10/17	30/10/17	12
RTSum - 0011848-59.2017.5.18.0002	18/10/17	30/10/17	12
RTSum - 0011908-32.2017.5.18.0002	28/10/17	30/10/17	2

Legenda:

- Ajuiz.: Data do Ajuizamento;
- 1ª Aud.: Data da primeira audiência que ocorrer, Inicial ou UNA;
- Prazo: Prazo, em dias corridos, entre a Data do Ajuizamento e a Data da 1ª Audiência.



PRAZO MÉDIO PARA REALIZAÇÃO DA 1ª AUDIÊNCIA - 2ª VARA DO TRABALHO DE GOIÂNIA

Data da 1ª audiência entre 1/10/2017 e 31/10/2017 23:59:59

Sem magistrado

SUMARÍSSIMO

Qtd	Prazo Médio
52	29,38

Nr. Processo	Ajuiz.	1ª Aud.	Prazo
RTSum - 0011477-95.2017.5.18.0002	17/08/17	02/10/17	46
RTSum - 0011556-74.2017.5.18.0002	30/08/17	02/10/17	33
RTSum - 0011563-66.2017.5.18.0002	30/08/17	02/10/17	33
RTSum - 0011564-51.2017.5.18.0002	30/08/17	02/10/17	33
RTSum - 0011576-65.2017.5.18.0002	01/09/17	04/10/17	33
RTSum - 0011584-42.2017.5.18.0002	01/09/17	04/10/17	33
RTSum - 0011586-12.2017.5.18.0002	01/09/17	09/10/17	38
RTSum - 0011589-64.2017.5.18.0002	04/09/17	04/10/17	30
RTSum - 0011593-04.2017.5.18.0002	04/09/17	05/10/17	31
RTSum - 0011600-93.2017.5.18.0002	05/09/17	05/10/17	30
RTSum - 0011602-63.2017.5.18.0002	05/09/17	10/10/17	35
RTSum - 0011605-18.2017.5.18.0002	06/09/17	05/10/17	29
RTSum - 0011607-85.2017.5.18.0002	06/09/17	05/10/17	29
RTSum - 0011610-40.2017.5.18.0002	06/09/17	09/10/17	33
RTSum - 0011615-62.2017.5.18.0002	11/09/17	09/10/17	28
RTSum - 0011621-69.2017.5.18.0002	12/09/17	10/10/17	28
RTSum - 0011623-39.2017.5.18.0002	12/09/17	10/10/17	28
RTSum - 0011626-91.2017.5.18.0002	12/09/17	10/10/17	28
RTSum - 0011630-31.2017.5.18.0002	13/09/17	10/10/17	27
RTSum - 0011631-16.2017.5.18.0002	13/09/17	11/10/17	28
RTSum - 0011633-83.2017.5.18.0002	13/09/17	11/10/17	28
RTSum - 0011634-68.2017.5.18.0002	13/09/17	31/10/17	48

Legenda:

- Ajuiz.: Data do Ajuizamento;
- 1ª Aud.: Data da primeira audiência que ocorrer, Inicial ou UNA;
- Prazo: Prazo, em dias corridos, entre a Data do Ajuizamento e a Data da 1ª Audiência.



PRAZO MÉDIO PARA REALIZAÇÃO DA 1ª AUDIÊNCIA - 2ª VARA DO TRABALHO DE GOIÂNIA

Sem magistrado

SUMARÍSSIMO

Qtd	Prazo Médio
52	29,38

Nr. Processo	Ajuiz.	1ª Aud.	Prazo
RTSum - 0011635-53.2017.5.18.0002	14/09/17	11/10/17	27
RTSum - 0011640-75.2017.5.18.0002	14/09/17	11/10/17	27
RTSum - 0011644-15.2017.5.18.0002	15/09/17	17/10/17	32
RTSum - 0011648-52.2017.5.18.0002	15/09/17	17/10/17	32
RTSum - 0011652-89.2017.5.18.0002	18/09/17	17/10/17	29
RTSum - 0011653-74.2017.5.18.0002	18/09/17	17/10/17	29
RTSum - 0011655-44.2017.5.18.0002	18/09/17	17/10/17	29
RTSum - 0011658-96.2017.5.18.0002	18/09/17	17/10/17	29
RTSum - 0011659-81.2017.5.18.0002	18/09/17	17/10/17	29
RTSum - 0011663-21.2017.5.18.0002	19/09/17	17/10/17	28
RTSum - 0011667-58.2017.5.18.0002	19/09/17	18/10/17	29
RTSum - 0011674-50.2017.5.18.0002	20/09/17	18/10/17	28
RTSum - 0011680-57.2017.5.18.0002	21/09/17	18/10/17	27
RTSum - 0011681-42.2017.5.18.0002	21/09/17	18/10/17	27
RTSum - 0011683-12.2017.5.18.0002	21/09/17	25/10/17	34
RTSum - 0011688-34.2017.5.18.0002	22/09/17	25/10/17	33
RTSum - 0011692-71.2017.5.18.0002	22/09/17	25/10/17	33
RTSum - 0011695-26.2017.5.18.0002	25/09/17	25/10/17	30
RTSum - 0011697-93.2017.5.18.0002	25/09/17	26/10/17	31
RTSum - 0011702-18.2017.5.18.0002	25/09/17	26/10/17	31
RTSum - 0011704-85.2017.5.18.0002	25/09/17	18/10/17	23
RTSum - 0011707-40.2017.5.18.0002	26/09/17	30/10/17	34
RTSum - 0011709-10.2017.5.18.0002	26/09/17	30/10/17	34
RTSum - 0011719-33.2017.5.18.0009	30/09/17	31/10/17	31
RTSum - 0011732-53.2017.5.18.0002	29/09/17	31/10/17	32

Legenda:

- Ajuiz.: Data do Ajuizamento;
- 1ª Aud.: Data da primeira audiência que ocorrer, Inicial ou UNA;
- Prazo: Prazo, em dias corridos, entre a Data do Ajuizamento e a Data da 1ª Audiência.



PRAZO MÉDIO PARA REALIZAÇÃO DA 1ª AUDIÊNCIA - 2ª VARA DO TRABALHO DE GOIÂNIA

Sem magistrado

SUMARÍSSIMO

Qtd	Prazo Médio
52	29,38

Nr. Processo	Ajuiz.	1ª Aud.	Prazo
RTSum - 0011736-90.2017.5.18.0002	30/09/17	31/10/17	31
RTSum - 0011778-42.2017.5.18.0002	05/10/17	19/10/17	14
RTSum - 0011841-67.2017.5.18.0002	18/10/17	30/10/17	12
RTSum - 0011848-59.2017.5.18.0002	18/10/17	30/10/17	12
RTSum - 0011908-32.2017.5.18.0002	28/10/17	30/10/17	2

Legenda:

- Ajuiz.: Data do Ajuizamento;
- 1ª Aud.: Data da primeira audiência que ocorrer, Inicial ou UNA;
- Prazo: Prazo, em dias corridos, entre a Data do Ajuizamento e a Data da 1ª Audiência.