

Conceituação

Tema	Prazos Processuais
Relatórios	Evolução Histórica Comparativo por VT Comparativo por Grupo Por Grupo Por VT Por Processo
Resumo	Apresenta o prazo médio desde o ajuizamento da ação até realização da primeira audiência.
Descrição	O prazo médio é obtido calculando-se a quantidade de dias decorridos desde o ajuizamento até a realização da 1ª audiência. Os dados são extraídos baseando-se nos itens do e-Gestão: 263 e 90263 - Do ajuizamento da ação até a realização da 1ª audiência na fase de conhecimento – rito sumaríssimo; 264 e 90264 – Do ajuizamento da ação até a realização da 1ª audiência na fase de conhecimento – exceto rito sumaríssimo (ordinário)
Origem da informação	e-Gestão
Critérios e transformações	Coletado do e-Gestão, consolidado, otimizado e classificado para análise.
Análises possíveis	Prazo médio entre o ajuizamento da ação e a realização da primeira audiência, detalhado de forma Geral, Por grupo, por VT e Por Processo.

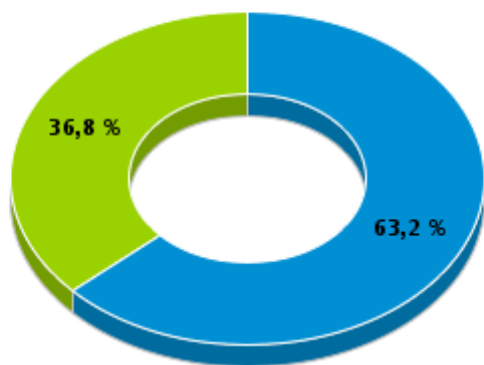


EVOLUÇÃO HISTÓRICA DOS PRAZOS PROCESSUAIS PARA REALIZAÇÃO DA 1ª AUDIÊNCIA - 2ª VARA DO TRABALHO DE RIO VERDE

Data da 1ª audiência entre 1/10/2017 e 31/10/2017 23:59:59

Rito	Qtd	Prazo Médio
ORDINÁRIO	79	20,38
SUMARÍSSIMO	46	18,43
Total/Média	125	19,66

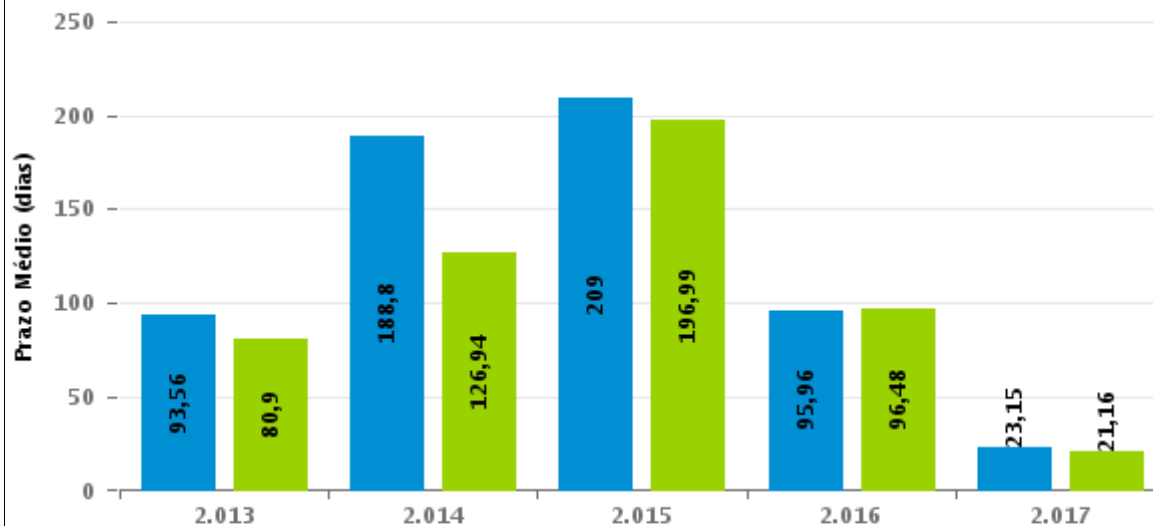
Percentual de Processos por Rito



Rito

■ ORDINÁRIO ■ SUMARÍSSIMO

Prazo Médio por Rito



Para este exercício foram computados os processos até o mês de Outubro/2.017

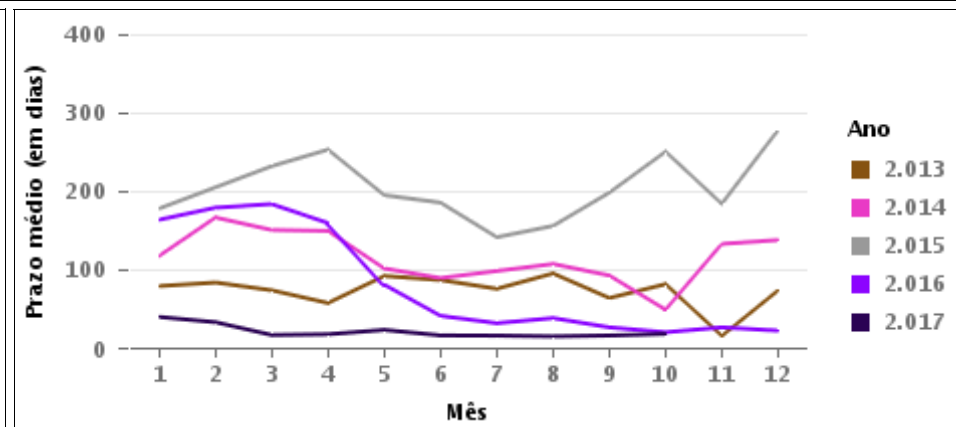
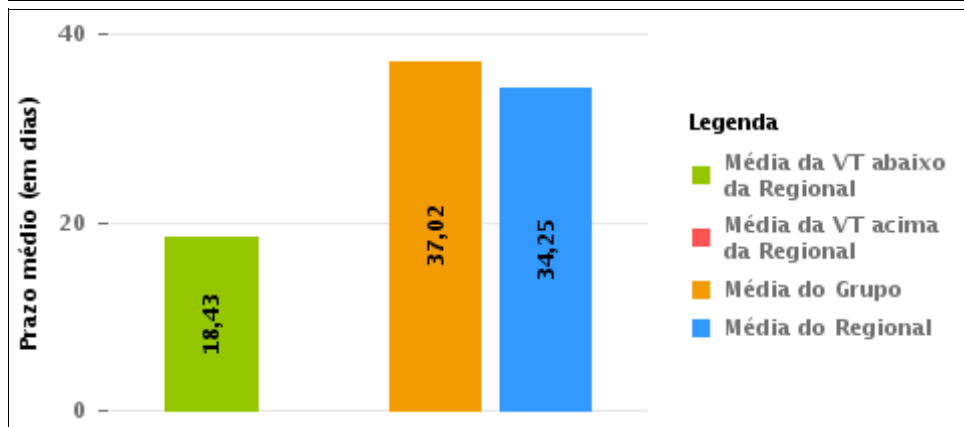
Rito

■ ORDINÁRIO ■ SUMARÍSSIMO



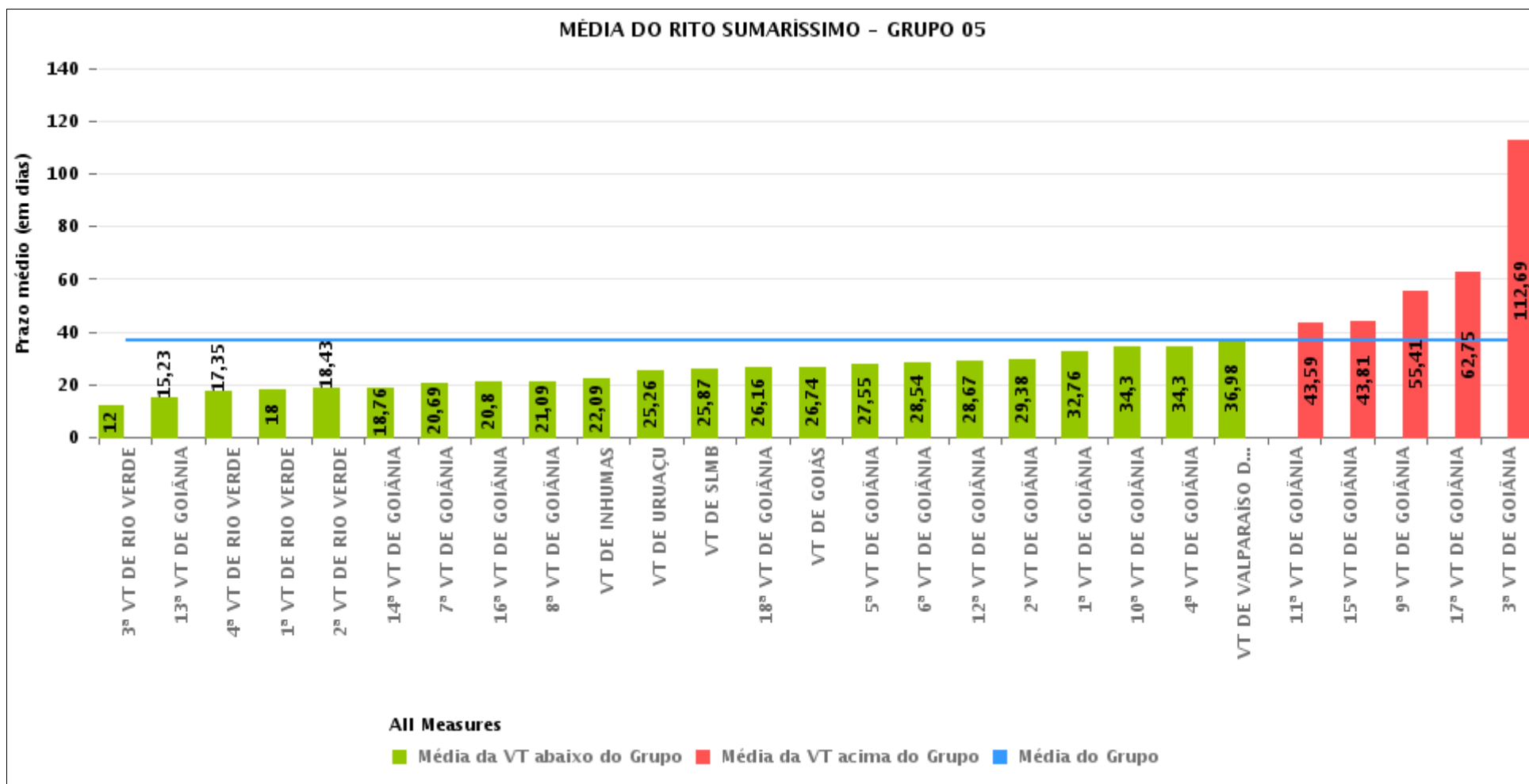
COMPARATIVO DO PRAZO MÉDIO PARA REALIZAÇÃO DA 1ª AUDIÊNCIA - 2ª VARA DO TRABALHO DE RIO VERDE

Data da 1ª audiência entre 1/10/2017 e 31/10/2017 23:59:59



COMPARATIVO DO PRAZO MÉDIO PARA REALIZAÇÃO DA 1ª AUDIÊNCIA ENTRE AS VARAS DO GRUPO

Data da 1ª audiência entre 1/10/2017 e 31/10/2017 23:59:59





PRAZO MÉDIO PARA REALIZAÇÃO DA 1ª AUDIÊNCIA POR GRUPO

Data da 1ª audiência entre 1/10/2017 e 31/10/2017 23:59:59

Rito	Grupo	Qtd. Processos	Prazo Médio (dias)	Ranking
SUMARÍSSIMO	GRUPO 01	8	24,63	1°
	GRUPO 06	273	26,08	2°
	GRUPO 04	429	26,92	3°
	GRUPO 03	295	35,21	4°
	GRUPO 05	1.389	37,02	5°
	GRUPO 02	32	75,16	6°

<p>Legenda:</p> <p># Grupo 01 – Até 750 VT de Posse</p> <p># Grupo 02 – De 751 a 1000 VT de Formosa VT de Pires do Rio</p> <p># Grupo 03 – De 1001 a 1500 VT de Ceres 1ª VT de Anápolis 2ª VT de Anápolis 3ª VT de Anápolis 4ª VT de Anápolis VT de Caldas Novas</p>	<p># Grupo 04 – De 1501 a 2000 VT de Catalão VT de Goiatuba 1ª VT de Itumbiara 2ª VT de Itumbiara VT de Jataí VT de Luziânia VT de Mineiros VT de Quirinópolis</p> <p># Grupo 05 – De 2001 a 2500 1ª VT de Goiânia 2ª VT de Goiânia 3ª VT de Goiânia 4ª VT de Goiânia 5ª VT de Goiânia 6ª VT de Goiânia 7ª VT de Goiânia</p>	<p>8ª VT de Goiânia 9ª VT de Goiânia 10ª VT de Goiânia 11ª VT de Goiânia 12ª VT de Goiânia 13ª VT de Goiânia 14ª VT de Goiânia 15ª VT de Goiânia 16ª VT de Goiânia 17ª VT de Goiânia 18ª VT de Goiânia VT de Goiás VT de Inhumas 1ª VT de Rio Verde 2ª VT de Rio Verde 3ª VT de Rio Verde 4ª VT de Rio Verde VT de Uruaçu VT de São Luis de Montes Belos VT de Valparaíso de Goiás</p>	<p>#Grupo 06 – A partir de 2500 1ª VT de Aparecida de Goiânia 2ª VT de Aparecida de Goiânia 3ª VT de Aparecida de Goiânia VT de Goianésia</p>
--	--	--	---



PRAZO MÉDIO PARA REALIZAÇÃO DA 1ª AUDIÊNCIA DE TODAS AS VARAS DO TRABALHO

Data da 1ª audiência entre 1/10/2017 e 31/10/2017 23:59:59

SUMARÍSSIMO

Qtd. Processos	Prazo Médio (dias)
2.426	34,25

Vara do Trabalho	Qtd Processos	Prazo Médio	Ranking
3ª VARA DO TRABALHO DE RIO VERDE	34	12	1º
VARA DO TRABALHO DE CATALÃO	88	13,68	2º
13ª VARA DO TRABALHO DE GOIÂNIA	47	15,23	3º
4ª VARA DO TRABALHO DE RIO VERDE	46	17,35	4º
VARA DO TRABALHO DE JATAÍ	24	17,71	5º
1ª VARA DO TRABALHO DE RIO VERDE	33	18	6º
2ª VARA DO TRABALHO DE RIO VERDE	46	18,43	7º
1ª VARA DO TRABALHO DE ITUMBIARA	53	18,62	8º
14ª VARA DO TRABALHO DE GOIÂNIA	46	18,76	9º
VARA DO TRABALHO DE CERES	80	19,31	10º
7ª VARA DO TRABALHO DE GOIÂNIA	45	20,69	11º
16ª VARA DO TRABALHO DE GOIÂNIA	51	20,8	12º
8ª VARA DO TRABALHO DE GOIÂNIA	65	21,09	13º
VARA DO TRABALHO DE INHUMAS	11	22,09	14º
3ª VARA DO TRABALHO DE APARECIDA DE GOIÂNIA	77	23,47	15º
VARA DO TRABALHO DE POSSE	8	24,63	16º
VARA DO TRABALHO DE GOIANÉSIA	42	25,1	17º
VARA DO TRABALHO DE URUAÇU	39	25,26	18º
1ª VARA DO TRABALHO DE APARECIDA DE GOIÂNIA	88	25,43	19º
1ª VARA DO TRABALHO DE ANÁPOLIS	55	25,64	20º
VARA DO TRABALHO DE SÃO LUIS DE MONTES BELOS	46	25,87	21º
18ª VARA DO TRABALHO DE GOIÂNIA	58	26,16	22º
VARA DO TRABALHO DE GOIÁS	50	26,74	23º
5ª VARA DO TRABALHO DE GOIÂNIA	40	27,55	24º
2ª VARA DO TRABALHO DE ITUMBIARA	59	27,9	25º
6ª VARA DO TRABALHO DE GOIÂNIA	69	28,54	26º



PRAZO MÉDIO PARA REALIZAÇÃO DA 1ª AUDIÊNCIA DE TODAS AS VARAS DO TRABALHO

SUMARÍSSIMO

Qtd. Processos	Prazo Médio (dias)
2.426	34,25

Vara do Trabalho	Qtd Processos	Prazo Médio	Ranking
12ª VARA DO TRABALHO DE GOIÂNIA	55	28,67	27º
2ª VARA DO TRABALHO DE GOIÂNIA	52	29,38	28º
VARA DO TRABALHO DE CALDAS NOVAS	41	29,76	29º
VARA DO TRABALHO DE PIRES DO RIO	6	29,83	30º
2ª VARA DO TRABALHO DE APARECIDA DE GOIÂNIA	66	30,62	31º
VARA DO TRABALHO DE MINEIROS	21	32,24	32º
1ª VARA DO TRABALHO DE GOIÂNIA	41	32,76	33º
VARA DO TRABALHO DE GOIATUBA	36	33,64	34º
10ª VARA DO TRABALHO DE GOIÂNIA	37	34,3	35º
4ª VARA DO TRABALHO DE GOIÂNIA	63	34,3	36º
VARA DO TRABALHO DE QUIRINÓPOLIS	24	34,33	37º
VARA DO TRABALHO DE LUZIÂNIA	124	36,9	38º
VARA DO TRABALHO DE VALPARAÍSO DE GOIÁS	48	36,98	39º
3ª VARA DO TRABALHO DE ANÁPOLIS	39	42	40º
11ª VARA DO TRABALHO DE GOIÂNIA	68	43,59	41º
15ª VARA DO TRABALHO DE GOIÂNIA	67	43,81	42º
2ª VARA DO TRABALHO DE ANÁPOLIS	8	54,13	43º
9ª VARA DO TRABALHO DE GOIÂNIA	70	55,41	44º
4ª VARA DO TRABALHO DE ANÁPOLIS	72	57,5	45º
17ª VARA DO TRABALHO DE GOIÂNIA	44	62,75	46º
VARA DO TRABALHO DE FORMOSA	26	85,62	47º
3ª VARA DO TRABALHO DE GOIÂNIA	118	112,69	48º



PRAZO MÉDIO PARA REALIZAÇÃO DA 1ª AUDIÊNCIA - 2ª VARA DO TRABALHO DE RIO VERDE

Data da 1ª audiência entre 1/10/2017 e 31/10/2017 23:59:59

2ª VARA DO TRABALHO DE RIO VERDE

SUMARÍSSIMO

Qtd	Prazo Médio
46	18,43

Nr. Processo	Ajuiz.	1ª Aud.	Prazo
RTSum - 0011016-11.2017.5.18.0104	09/08/17	06/10/17	58
RTSum - 0011139-15.2017.5.18.0102	06/09/17	03/10/17	27
RTSum - 0011143-49.2017.5.18.0103	09/10/17	23/10/17	14
RTSum - 0011160-88.2017.5.18.0102	12/09/17	02/10/17	20
RTSum - 0011165-13.2017.5.18.0102	13/09/17	03/10/17	20
RTSum - 0011167-80.2017.5.18.0102	13/09/17	06/10/17	23
RTSum - 0011168-65.2017.5.18.0102	13/09/17	03/10/17	20
RTSum - 0011169-50.2017.5.18.0102	13/09/17	30/10/17	47
RTSum - 0011173-87.2017.5.18.0102	14/09/17	03/10/17	19
RTSum - 0011179-94.2017.5.18.0102	15/09/17	17/10/17	32
RTSum - 0011180-79.2017.5.18.0102	17/09/17	06/10/17	19
RTSum - 0011204-10.2017.5.18.0102	21/09/17	06/10/17	15
RTSum - 0011205-92.2017.5.18.0102	21/09/17	05/10/17	14
RTSum - 0011206-77.2017.5.18.0102	22/09/17	10/10/17	18
RTSum - 0011214-54.2017.5.18.0102	25/09/17	10/10/17	15
RTSum - 0011215-39.2017.5.18.0102	25/09/17	10/10/17	15
RTSum - 0011217-09.2017.5.18.0102	25/09/17	10/10/17	15
RTSum - 0011218-91.2017.5.18.0102	25/09/17	16/10/17	21
RTSum - 0011219-70.2017.5.18.0104	18/09/17	06/10/17	18
RTSum - 0011221-46.2017.5.18.0102	26/09/17	10/10/17	14
RTSum - 0011222-31.2017.5.18.0102	30/09/17	16/10/17	16

Legenda:

- Ajuiz.: Data do Ajuizamento;

- 1ª Aud.: Data da primeira audiência que ocorrer, Inicial ou UNA;

- Prazo: Prazo, em dias corridos, entre a Data do Ajuizamento e a Data da 1ª Audiência.



PRAZO MÉDIO PARA REALIZAÇÃO DA 1ª AUDIÊNCIA - 2ª VARA DO TRABALHO DE RIO VERDE

2ª VARA DO TRABALHO DE RIO VERDE

SUMARÍSSIMO

Qtd	Prazo Médio
46	18,43

Nr. Processo	Ajuiz.	1ª Aud.	Prazo
RTSum - 0011223-16.2017.5.18.0102	26/09/17	10/10/17	14
RTSum - 0011224-98.2017.5.18.0102	26/09/17	16/10/17	20
RTSum - 0011225-83.2017.5.18.0102	26/09/17	10/10/17	14
RTSum - 0011231-90.2017.5.18.0102	27/09/17	16/10/17	19
RTSum - 0011234-45.2017.5.18.0102	28/09/17	16/10/17	18
RTSum - 0011247-44.2017.5.18.0102	02/10/17	19/10/17	17
RTSum - 0011250-96.2017.5.18.0102	03/10/17	19/10/17	16
RTSum - 0011251-81.2017.5.18.0102	03/10/17	19/10/17	16
RTSum - 0011252-66.2017.5.18.0102	03/10/17	19/10/17	16
RTSum - 0011254-36.2017.5.18.0102	03/10/17	23/10/17	20
RTSum - 0011260-43.2017.5.18.0102	04/10/17	23/10/17	19
RTSum - 0011261-28.2017.5.18.0102	04/10/17	24/10/17	20
RTSum - 0011263-95.2017.5.18.0102	05/10/17	19/10/17	14
RTSum - 0011268-20.2017.5.18.0102	06/10/17	23/10/17	17
RTSum - 0011269-05.2017.5.18.0102	06/10/17	23/10/17	17
RTSum - 0011277-79.2017.5.18.0102	09/10/17	23/10/17	14
RTSum - 0011278-64.2017.5.18.0102	09/10/17	23/10/17	14
RTSum - 0011279-49.2017.5.18.0102	09/10/17	23/10/17	14
RTSum - 0011280-34.2017.5.18.0102	10/10/17	25/10/17	15
RTSum - 0011292-48.2017.5.18.0102	13/10/17	25/10/17	12
RTSum - 0011297-70.2017.5.18.0102	16/10/17	30/10/17	14
RTSum - 0011300-25.2017.5.18.0102	16/10/17	25/10/17	9
RTSum - 0011301-10.2017.5.18.0102	16/10/17	30/10/17	14
RTSum - 0011304-62.2017.5.18.0102	18/10/17	30/10/17	12

Legenda:

- Ajuiz.: Data do Ajuizamento;
- 1ª Aud.: Data da primeira audiência que ocorrer, Inicial ou UNA;
- Prazo: Prazo, em dias corridos, entre a Data do Ajuizamento e a Data da 1ª Audiência.



PRAZO MÉDIO PARA REALIZAÇÃO DA 1ª AUDIÊNCIA - 2ª VARA DO TRABALHO DE RIO VERDE

2ª VARA DO TRABALHO DE RIO VERDE

SUMARÍSSIMO

Qtd	Prazo Médio
46	18,43

Nr. Processo	Ajuiz.	1ª Aud.	Prazo
RTSum - 0011310-69.2017.5.18.0102	18/10/17	31/10/17	13

Legenda:

- Ajuiz.: Data do Ajuizamento;
- 1ª Aud.: Data da primeira audiência que ocorrer, Inicial ou UNA;
- Prazo: Prazo, em dias corridos, entre a Data do Ajuizamento e a Data da 1ª Audiência.



PRAZO MÉDIO PARA REALIZAÇÃO DA 1ª AUDIÊNCIA - 2ª VARA DO TRABALHO DE RIO VERDE

Data da 1ª audiência entre 1/10/2017 e 31/10/2017 23:59:59

Sem magistrado

SUMARÍSSIMO

Qtd	Prazo Médio
46	18,43

Nr. Processo	Ajuiz.	1ª Aud.	Prazo
RTSum - 0011016-11.2017.5.18.0104	09/08/17	06/10/17	58
RTSum - 0011139-15.2017.5.18.0102	06/09/17	03/10/17	27
RTSum - 0011143-49.2017.5.18.0103	09/10/17	23/10/17	14
RTSum - 0011160-88.2017.5.18.0102	12/09/17	02/10/17	20
RTSum - 0011165-13.2017.5.18.0102	13/09/17	03/10/17	20
RTSum - 0011167-80.2017.5.18.0102	13/09/17	06/10/17	23
RTSum - 0011168-65.2017.5.18.0102	13/09/17	03/10/17	20
RTSum - 0011169-50.2017.5.18.0102	13/09/17	30/10/17	47
RTSum - 0011173-87.2017.5.18.0102	14/09/17	03/10/17	19
RTSum - 0011179-94.2017.5.18.0102	15/09/17	17/10/17	32
RTSum - 0011180-79.2017.5.18.0102	17/09/17	06/10/17	19
RTSum - 0011204-10.2017.5.18.0102	21/09/17	06/10/17	15
RTSum - 0011205-92.2017.5.18.0102	21/09/17	05/10/17	14
RTSum - 0011206-77.2017.5.18.0102	22/09/17	10/10/17	18
RTSum - 0011214-54.2017.5.18.0102	25/09/17	10/10/17	15
RTSum - 0011215-39.2017.5.18.0102	25/09/17	10/10/17	15
RTSum - 0011217-09.2017.5.18.0102	25/09/17	10/10/17	15
RTSum - 0011218-91.2017.5.18.0102	25/09/17	16/10/17	21
RTSum - 0011219-70.2017.5.18.0104	18/09/17	06/10/17	18
RTSum - 0011221-46.2017.5.18.0102	26/09/17	10/10/17	14
RTSum - 0011222-31.2017.5.18.0102	30/09/17	16/10/17	16
RTSum - 0011223-16.2017.5.18.0102	26/09/17	10/10/17	14

Legenda:

- Ajuiz.: Data do Ajuizamento;
- 1ª Aud.: Data da primeira audiência que ocorrer, Inicial ou UNA;
- Prazo: Prazo, em dias corridos, entre a Data do Ajuizamento e a Data da 1ª Audiência.



PRAZO MÉDIO PARA REALIZAÇÃO DA 1ª AUDIÊNCIA - 2ª VARA DO TRABALHO DE RIO VERDE

Sem magistrado

SUMARÍSSIMO

Qtd	Prazo Médio
46	18,43

Nr. Processo	Ajuiz.	1ª Aud.	Prazo
RTSum - 0011224-98.2017.5.18.0102	26/09/17	16/10/17	20
RTSum - 0011225-83.2017.5.18.0102	26/09/17	10/10/17	14
RTSum - 0011231-90.2017.5.18.0102	27/09/17	16/10/17	19
RTSum - 0011234-45.2017.5.18.0102	28/09/17	16/10/17	18
RTSum - 0011247-44.2017.5.18.0102	02/10/17	19/10/17	17
RTSum - 0011250-96.2017.5.18.0102	03/10/17	19/10/17	16
RTSum - 0011251-81.2017.5.18.0102	03/10/17	19/10/17	16
RTSum - 0011252-66.2017.5.18.0102	03/10/17	19/10/17	16
RTSum - 0011254-36.2017.5.18.0102	03/10/17	23/10/17	20
RTSum - 0011260-43.2017.5.18.0102	04/10/17	23/10/17	19
RTSum - 0011261-28.2017.5.18.0102	04/10/17	24/10/17	20
RTSum - 0011263-95.2017.5.18.0102	05/10/17	19/10/17	14
RTSum - 0011268-20.2017.5.18.0102	06/10/17	23/10/17	17
RTSum - 0011269-05.2017.5.18.0102	06/10/17	23/10/17	17
RTSum - 0011277-79.2017.5.18.0102	09/10/17	23/10/17	14
RTSum - 0011278-64.2017.5.18.0102	09/10/17	23/10/17	14
RTSum - 0011279-49.2017.5.18.0102	09/10/17	23/10/17	14
RTSum - 0011280-34.2017.5.18.0102	10/10/17	25/10/17	15
RTSum - 0011292-48.2017.5.18.0102	13/10/17	25/10/17	12
RTSum - 0011297-70.2017.5.18.0102	16/10/17	30/10/17	14
RTSum - 0011300-25.2017.5.18.0102	16/10/17	25/10/17	9
RTSum - 0011301-10.2017.5.18.0102	16/10/17	30/10/17	14
RTSum - 0011304-62.2017.5.18.0102	18/10/17	30/10/17	12
RTSum - 0011310-69.2017.5.18.0102	18/10/17	31/10/17	13

Legenda:

- Ajuiz.: Data do Ajuizamento;

- 1ª Aud.: Data da primeira audiência que ocorrer, Inicial ou UNA;

- Prazo: Prazo, em dias corridos, entre a Data do Ajuizamento e a Data da 1ª Audiência.



**PRAZO MÉDIO PARA REALIZAÇÃO DA 1ª AUDIÊNCIA -
2ª VARA DO TRABALHO DE RIO VERDE**

Sem magistrado