

## Conceituação

Tema	Prazos Processuais
<b>Relatórios</b>	Evolução Histórica Comparativo por VT Comparativo por Grupo Por Grupo Por VT Por Processo
<b>Resumo</b>	Apresenta o prazo médio desde o ajuizamento da ação até realização da primeira audiência.
<b>Descrição</b>	O prazo médio é obtido calculando-se a quantidade de dias decorridos desde o ajuizamento até a realização da 1ª audiência. Os dados são extraídos baseando-se nos itens do e-Gestão:  263 e 90263 - Do ajuizamento da ação até a realização da 1ª audiência na fase de conhecimento – rito sumaríssimo;  264 e 90264 – Do ajuizamento da ação até a realização da 1ª audiência na fase de conhecimento – exceto rito sumaríssimo (ordinário)
<b>Origem da informação</b>	e-Gestão
<b>Critérios e transformações</b>	Coletado do e-Gestão, consolidado, otimizado e classificado para análise.
<b>Análises possíveis</b>	Prazo médio entre o ajuizamento da ação e a realização da primeira audiência, detalhado de forma Geral, Por grupo, por VT e Por Processo.

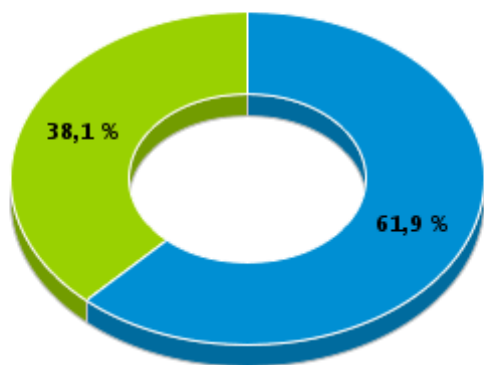


## EVOLUÇÃO HISTÓRICA DOS PRAZOS PROCESSUAIS PARA REALIZAÇÃO DA 1ª AUDIÊNCIA - VARA DO TRABALHO DE POSSE

Data da 1ª audiência entre 1/10/2017 e 31/10/2017 23:59:59

Rito	Qtd	Prazo Médio
ORDINÁRIO	13	21,15
SUMARÍSSIMO	8	24,63
<b>Total/Média</b>	<b>21</b>	<b>22,48</b>

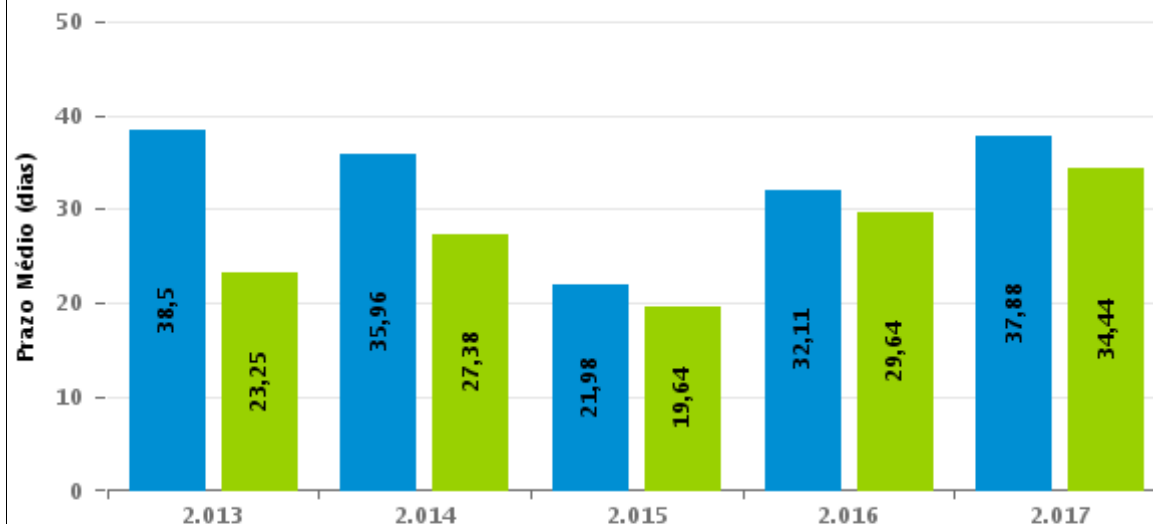
Percentual de Processos por Rito



Rito

■ ORDINÁRIO ■ SUMARÍSSIMO

Prazo Médio por Rito



Para este exercício foram computados os processos até o mês de Outubro/2.017

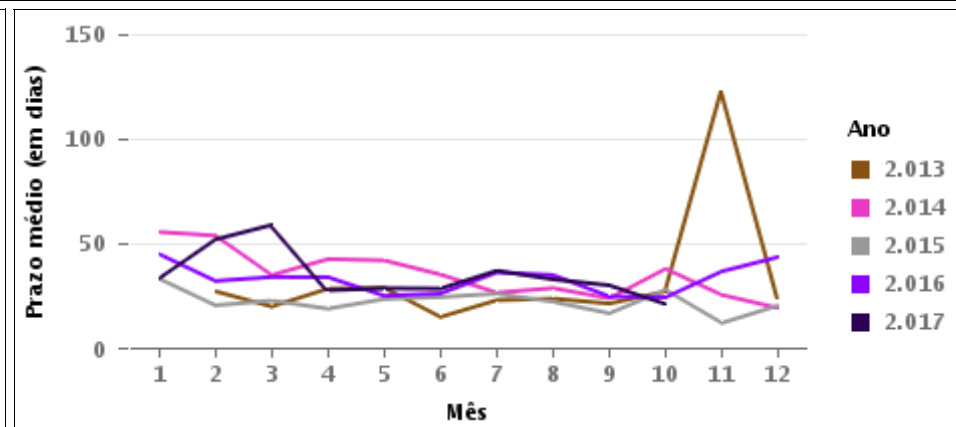
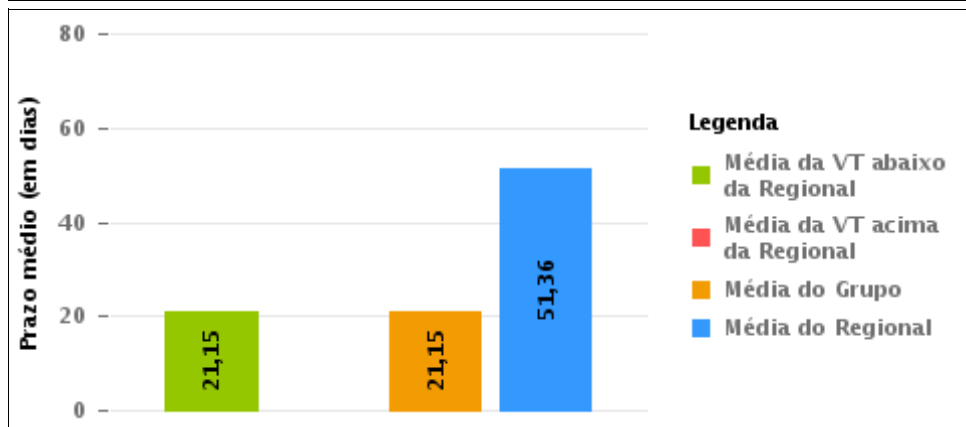
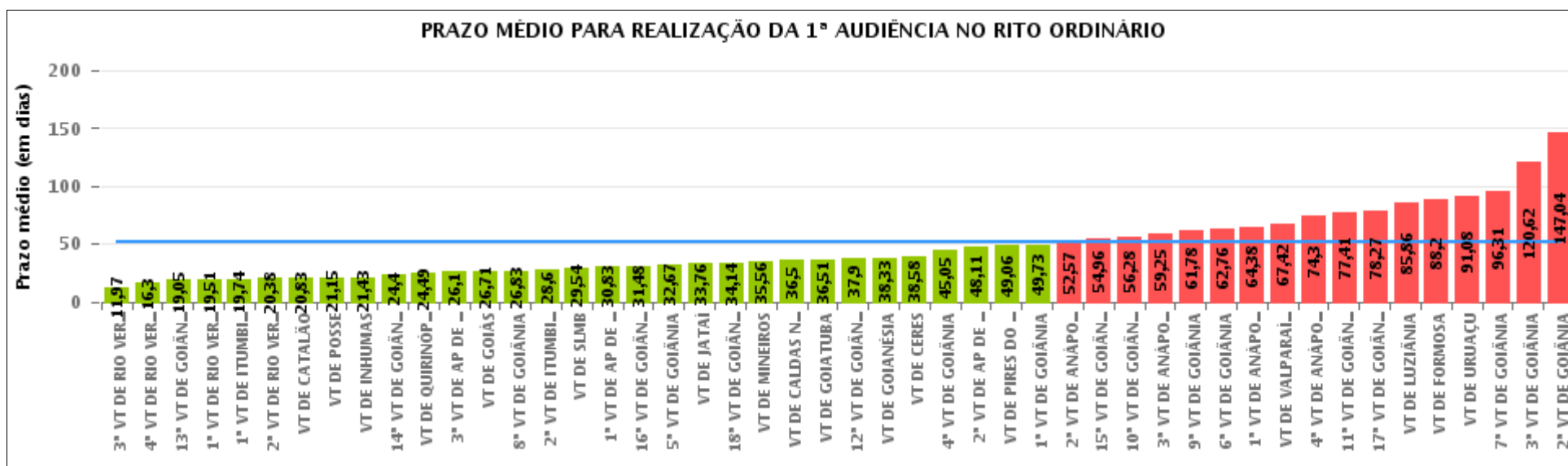
Rito

■ ORDINÁRIO ■ SUMARÍSSIMO



## COMPARATIVO DO PRAZO MÉDIO PARA REALIZAÇÃO DA 1ª AUDIÊNCIA - VARA DO TRABALHO DE POSSE

Data da 1ª audiência entre 1/10/2017 e 31/10/2017 23:59:59





## COMPARATIVO DO PRAZO MÉDIO PARA REALIZAÇÃO DA 1ª AUDIÊNCIA ENTRE AS VARAS DO GRUPO

Data da 1ª audiência entre 1/10/2017 e 31/10/2017 23:59:59





## PRAZO MÉDIO PARA REALIZAÇÃO DA 1ª AUDIÊNCIA POR GRUPO

Data da 1ª audiência entre 1/10/2017 e 31/10/2017 23:59:59

Rito	Grupo	Qtd. Processos	Prazo Médio (dias)	Ranking
ORDINÁRIO	GRUPO 01	13	21,15	1°
	GRUPO 06	183	31,3	2°
	GRUPO 04	519	40,13	3°
	GRUPO 05	2.120	53,91	4°
	GRUPO 03	338	58,74	5°
	GRUPO 02	72	78,96	6°

<p>Legenda:</p> <p># Grupo 01 – Até 750 VT de Posse</p> <p># Grupo 02 – De 751 a 1000 VT de Formosa VT de Pires do Rio</p> <p># Grupo 03 – De 1001 a 1500 VT de Ceres 1ª VT de Anápolis 2ª VT de Anápolis 3ª VT de Anápolis 4ª VT de Anápolis VT de Caldas Novas</p>	<p># Grupo 04 – De 1501 a 2000 VT de Catalão VT de Goiatuba 1ª VT de Itumbiara 2ª VT de Itumbiara VT de Jataí VT de Luziânia VT de Mineiros VT de Quirinópolis</p> <p># Grupo 05 – De 2001 a 2500 1ª VT de Goiânia 2ª VT de Goiânia 3ª VT de Goiânia 4ª VT de Goiânia 5ª VT de Goiânia 6ª VT de Goiânia 7ª VT de Goiânia</p>	<p>8ª VT de Goiânia 9ª VT de Goiânia 10ª VT de Goiânia 11ª VT de Goiânia 12ª VT de Goiânia 13ª VT de Goiânia 14ª VT de Goiânia 15ª VT de Goiânia 16ª VT de Goiânia 17ª VT de Goiânia 18ª VT de Goiânia VT de Goiás VT de Inhumas 1ª VT de Rio Verde 2ª VT de Rio Verde 3ª VT de Rio Verde 4ª VT de Rio Verde VT de Uruaçu VT de São Luis de Montes Belos VT de Valparaíso de Goiás</p>	<p>#Grupo 06 – A partir de 2500 1ª VT de Aparecida de Goiânia 2ª VT de Aparecida de Goiânia 3ª VT de Aparecida de Goiânia VT de Goianésia</p>
--	--	--	---



## PRAZO MÉDIO PARA REALIZAÇÃO DA 1ª AUDIÊNCIA DE TODAS AS VARAS DO TRABALHO

Data da 1ª audiência entre 1/10/2017 e 31/10/2017 23:59:59

### ORDINÁRIO

Qtd. Processos	Prazo Médio (dias)
3.245	51,36

Vara do Trabalho	Qtd Processos	Prazo Médio	Ranking
3ª VARA DO TRABALHO DE RIO VERDE	75	11,97	1º
4ª VARA DO TRABALHO DE RIO VERDE	74	16,3	2º
13ª VARA DO TRABALHO DE GOIÂNIA	61	19,05	3º
1ª VARA DO TRABALHO DE RIO VERDE	65	19,51	4º
1ª VARA DO TRABALHO DE ITUMBIARA	43	19,74	5º
2ª VARA DO TRABALHO DE RIO VERDE	79	20,38	6º
VARA DO TRABALHO DE CATALÃO	71	20,83	7º
VARA DO TRABALHO DE POSSE	13	21,15	8º
VARA DO TRABALHO DE INHUMAS	58	21,43	9º
14ª VARA DO TRABALHO DE GOIÂNIA	45	24,4	10º
VARA DO TRABALHO DE QUIRINÓPOLIS	69	24,49	11º
3ª VARA DO TRABALHO DE APARECIDA DE GOIÂNIA	72	26,1	12º
VARA DO TRABALHO DE GOIÁS	96	26,71	13º
8ª VARA DO TRABALHO DE GOIÂNIA	75	26,83	14º
2ª VARA DO TRABALHO DE ITUMBIARA	45	28,6	15º
VARA DO TRABALHO DE SÃO LUIS DE MONTES BELOS	68	29,54	16º
1ª VARA DO TRABALHO DE APARECIDA DE GOIÂNIA	66	30,83	17º
16ª VARA DO TRABALHO DE GOIÂNIA	65	31,48	18º
5ª VARA DO TRABALHO DE GOIÂNIA	55	32,67	19º
VARA DO TRABALHO DE JATAÍ	58	33,76	20º
18ª VARA DO TRABALHO DE GOIÂNIA	83	34,14	21º
VARA DO TRABALHO DE MINEIROS	78	35,56	22º
VARA DO TRABALHO DE CALDAS NOVAS	54	36,5	23º
VARA DO TRABALHO DE GOIATUBA	51	36,51	24º
12ª VARA DO TRABALHO DE GOIÂNIA	90	37,9	25º
VARA DO TRABALHO DE GOIANÉSIA	36	38,33	26º



## PRAZO MÉDIO PARA REALIZAÇÃO DA 1ª AUDIÊNCIA DE TODAS AS VARAS DO TRABALHO

### ORDINÁRIO

Qtd. Processos	Prazo Médio (dias)
3.245	51,36

Vara do Trabalho	Qtd Processos	Prazo Médio	Ranking
VARA DO TRABALHO DE CERES	33	38,58	27°
4ª VARA DO TRABALHO DE GOIÂNIA	75	45,05	28°
2ª VARA DO TRABALHO DE APARECIDA DE GOIÂNIA	9	48,11	29°
VARA DO TRABALHO DE PIRES DO RIO	17	49,06	30°
1ª VARA DO TRABALHO DE GOIÂNIA	55	49,73	31°
2ª VARA DO TRABALHO DE ANÁPOLIS	14	52,57	32°
15ª VARA DO TRABALHO DE GOIÂNIA	136	54,96	33°
10ª VARA DO TRABALHO DE GOIÂNIA	50	56,28	34°
3ª VARA DO TRABALHO DE ANÁPOLIS	73	59,25	35°
9ª VARA DO TRABALHO DE GOIÂNIA	116	61,78	36°
6ª VARA DO TRABALHO DE GOIÂNIA	95	62,76	37°
1ª VARA DO TRABALHO DE ANÁPOLIS	64	64,38	38°
VARA DO TRABALHO DE VALPARAÍSO DE GOIÁS	59	67,42	39°
4ª VARA DO TRABALHO DE ANÁPOLIS	100	74,3	40°
11ª VARA DO TRABALHO DE GOIÂNIA	83	77,41	41°
17ª VARA DO TRABALHO DE GOIÂNIA	106	78,27	42°
VARA DO TRABALHO DE LUZIÂNIA	104	85,86	43°
VARA DO TRABALHO DE FORMOSA	55	88,2	44°
VARA DO TRABALHO DE URUAÇU	79	91,08	45°
7ª VARA DO TRABALHO DE GOIÂNIA	89	96,31	46°
3ª VARA DO TRABALHO DE GOIÂNIA	95	120,62	47°
2ª VARA DO TRABALHO DE GOIÂNIA	93	147,04	48°



## PRAZO MÉDIO PARA REALIZAÇÃO DA 1ª AUDIÊNCIA - VARA DO TRABALHO DE POSSE

Data da 1ª audiência entre 1/10/2017 e 31/10/2017 23:59:59

### VARA DO TRABALHO DE POSSE

#### ORDINÁRIO

Qtd	Prazo Médio
13	21,15

Nr. Processo	Ajuiz.	1ª Aud.	Prazo
RTAlç - 0010440-25.2017.5.18.0231	10/10/17	27/10/17	17
RTOrd - 0010413-42.2017.5.18.0231	14/09/17	18/10/17	34
RTOrd - 0010415-12.2017.5.18.0231	15/09/17	19/10/17	34
RTOrd - 0010417-79.2017.5.18.0231	19/09/17	18/10/17	29
RTOrd - 0010426-41.2017.5.18.0231	29/09/17	19/10/17	20
RTOrd - 0010427-26.2017.5.18.0231	02/10/17	19/10/17	17
RTOrd - 0010430-78.2017.5.18.0231	03/10/17	20/10/17	17
RTOrd - 0010431-63.2017.5.18.0231	03/10/17	20/10/17	17
RTOrd - 0010432-48.2017.5.18.0231	04/10/17	24/10/17	20
RTOrd - 0010433-33.2017.5.18.0231	04/10/17	27/10/17	23
RTOrd - 0010434-18.2017.5.18.0231	05/10/17	20/10/17	15
RTOrd - 0010443-77.2017.5.18.0231	13/10/17	25/10/17	12
RTOrd - 0010758-77.2017.5.18.0111	28/09/17	18/10/17	20

**Legenda:**

- Ajuiz.: Data do Ajuizamento;
- 1ª Aud.: Data da primeira audiência que ocorrer, Inicial ou UNA;
- Prazo: Prazo, em dias corridos, entre a Data do Ajuizamento e a Data da 1ª Audiência.





## PRAZO MÉDIO PARA REALIZAÇÃO DA 1ª AUDIÊNCIA - VARA DO TRABALHO DE POSSE

Data da 1ª audiência entre 1/10/2017 e 31/10/2017 23:59:59

### Sem magistrado

#### ORDINÁRIO

Qtd	Prazo Médio
13	21,15

Nr. Processo	Ajuiz.	1ª Aud.	Prazo
RTAlç - 0010440-25.2017.5.18.0231	10/10/17	27/10/17	17
RTOrd - 0010413-42.2017.5.18.0231	14/09/17	18/10/17	34
RTOrd - 0010415-12.2017.5.18.0231	15/09/17	19/10/17	34
RTOrd - 0010417-79.2017.5.18.0231	19/09/17	18/10/17	29
RTOrd - 0010426-41.2017.5.18.0231	29/09/17	19/10/17	20
RTOrd - 0010427-26.2017.5.18.0231	02/10/17	19/10/17	17
RTOrd - 0010430-78.2017.5.18.0231	03/10/17	20/10/17	17
RTOrd - 0010431-63.2017.5.18.0231	03/10/17	20/10/17	17
RTOrd - 0010432-48.2017.5.18.0231	04/10/17	24/10/17	20
RTOrd - 0010433-33.2017.5.18.0231	04/10/17	27/10/17	23
RTOrd - 0010434-18.2017.5.18.0231	05/10/17	20/10/17	15
RTOrd - 0010443-77.2017.5.18.0231	13/10/17	25/10/17	12
RTOrd - 0010758-77.2017.5.18.0111	28/09/17	18/10/17	20

**Legenda:**

- Ajuiz.: Data do Ajuizamento;
- 1ª Aud.: Data da primeira audiência que ocorrer, Inicial ou UNA;
- Prazo: Prazo, em dias corridos, entre a Data do Ajuizamento e a Data da 1ª Audiência.