

Conceituação

Tema	Prazos Processuais
Relatórios	Evolução Histórica Comparativo por VT Comparativo por Grupo Por Grupo Por VT Por Processo Por Magistrado
Resumo	Apresenta o prazo médio entre a realização da primeira audiência e o encerramento da instrução.
Descrição	O prazo médio é obtido calculando-se a quantidade de dias decorridos entre a data da primeira audiência e a data do encerramento da instrução. Os dados são extraídos baseando-se nos seguintes itens do e-Gestão: 265 e 90265 - Da realização da primeira audiência até o encerramento da instrução processual na fase de conhecimento – rito sumaríssimo; 266 e 90266 – Da realização da primeira audiência até o encerramento da instrução processual na fase de conhecimento – exceto rito sumaríssimo (ordinário)
Origem da informação	e-Gestão
Critérios e transformações	Coletado do e-Gestão, consolidado, otimizado e classificado para análise.
Análises possíveis	Prazo médio entre a realização da primeira audiência e o encerramento da instrução processual na fase de conhecimento, detalhado de forma Geral, Por grupo, por VT, Por Processo e Por Magistrado.

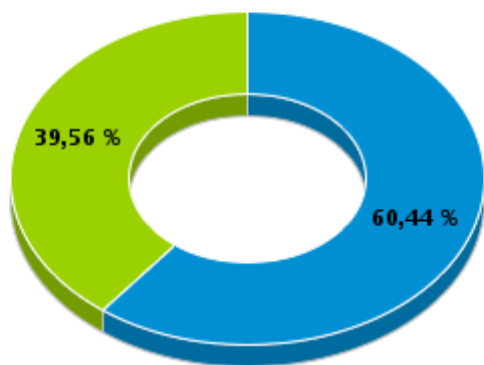


EVOLUÇÃO HISTÓRICA DOS PRAZOS PROCESSUAIS ENTRE A 1ª AUDIÊNCIA E O ENCERRAMENTO DA INSTRUÇÃO - 1ª VARA DO TRABALHO DE GOIÂNIA

Data do encerramento da instrução entre 1/10/2017 e 31/10/2017 23:59:59

Rito	Qtd	Prazo Médio
ORDINÁRIO	110	201,98
SUMARÍSSIMO	72	85,28
Total/Média	182	155,81

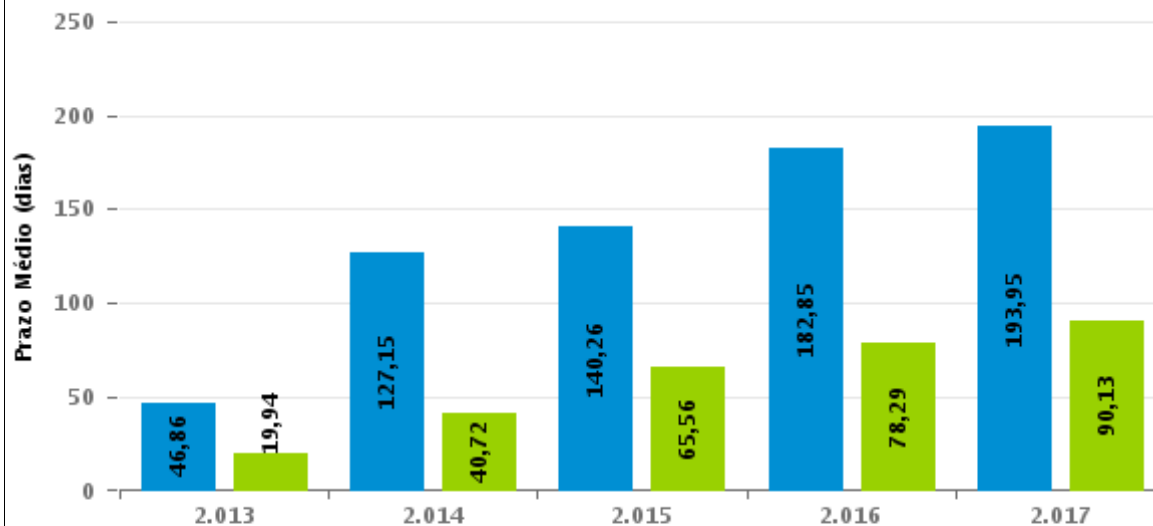
Percentual de Processos por Rito



Rito

■ ORDINÁRIO ■ SUMARÍSSIMO

Prazo Médio por Rito



Para este exercício foram computados os processos até o mês de Outubro/2.017

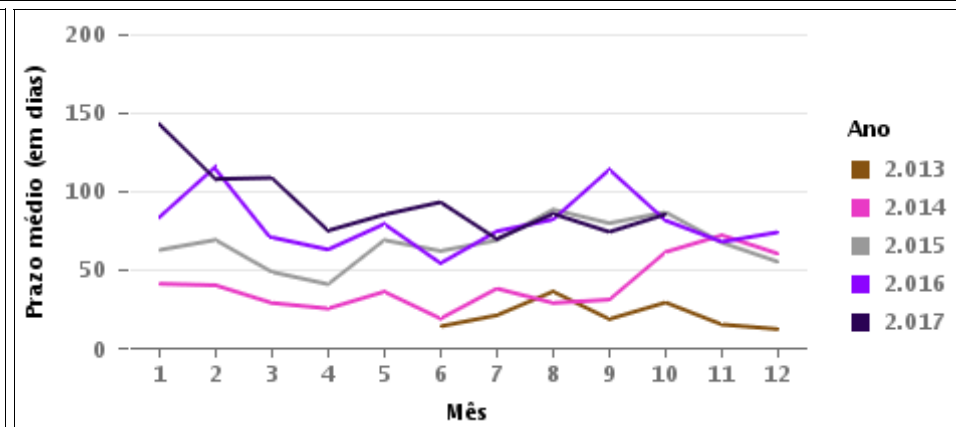
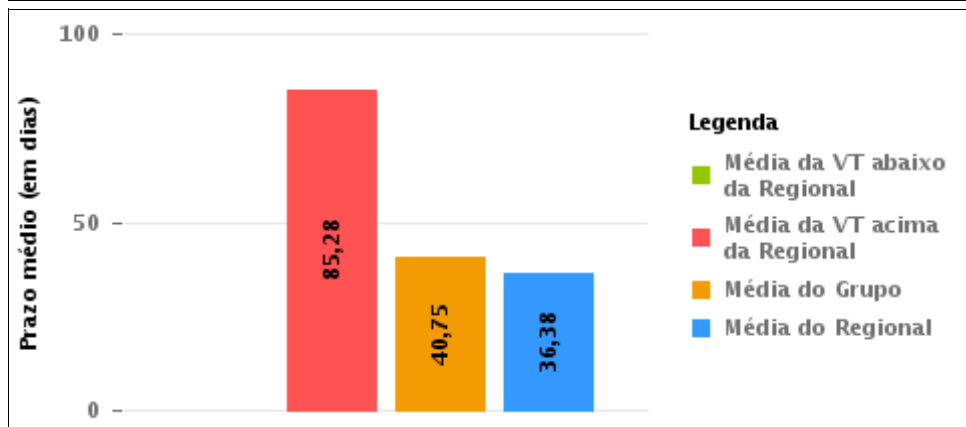
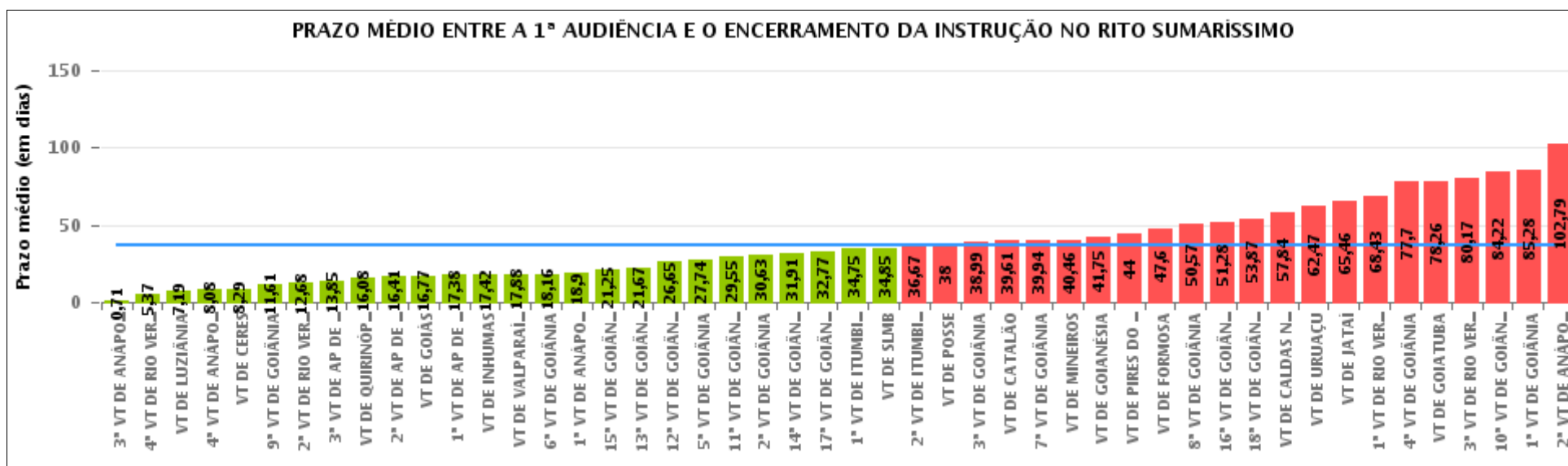
Rito

■ ORDINÁRIO ■ SUMARÍSSIMO



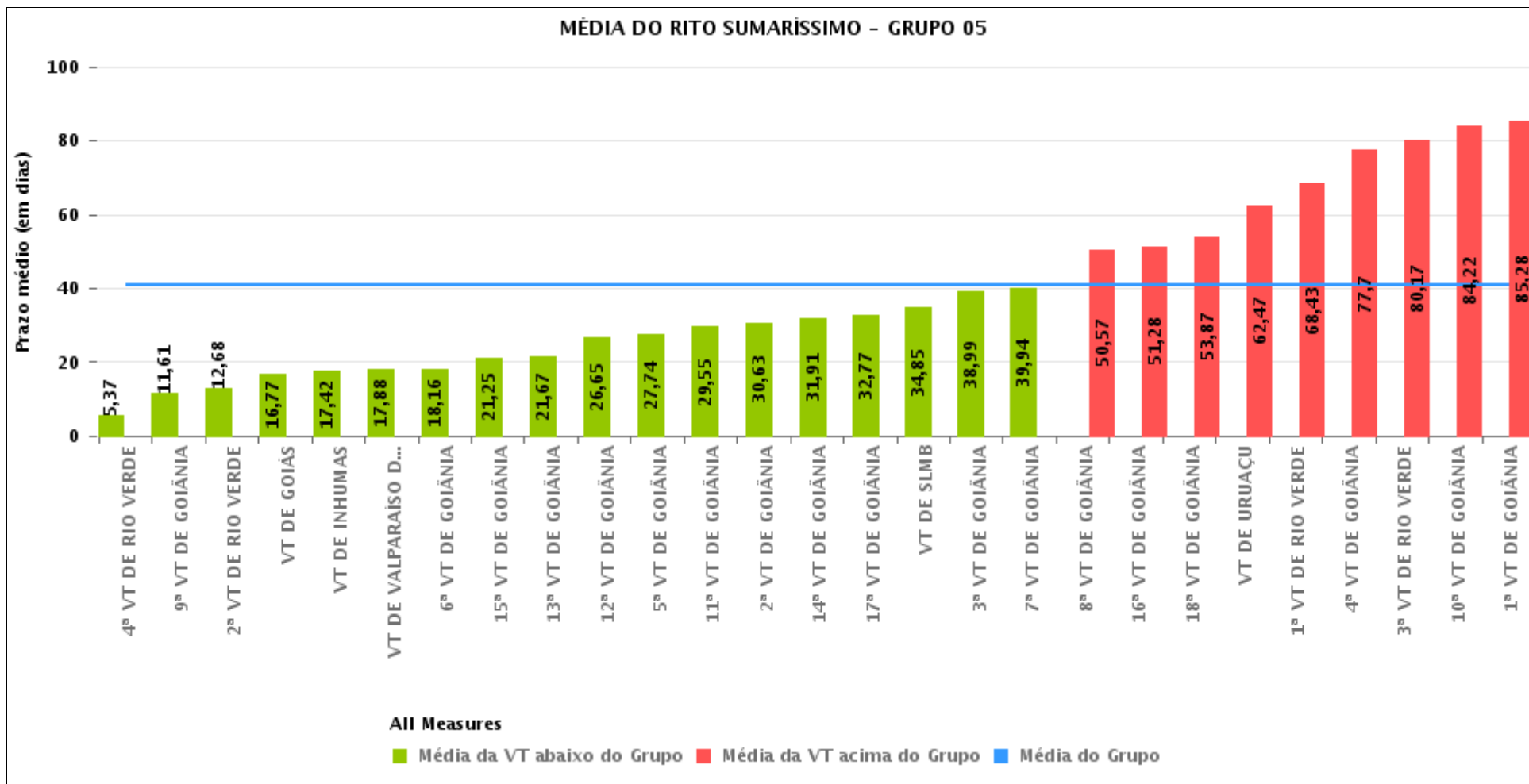
COMPARATIVO DO PRAZO MÉDIO ENTRE A 1ª AUDIÊNCIA E O ENCERRAMENTO DA INSTRUÇÃO - 1ª VARA DO TRABALHO DE GOIÂNIA

Data do encerramento da instrução entre 1/10/2017 e 31/10/2017 23:59:59



COMPARATIVO DO PRAZO MÉDIO ENTRE A 1ª AUDIÊNCIA E O ENCERRAMENTO DA INSTRUÇÃO ENTRE AS VARAS DO GRUPO

Data do encerramento da instrução entre 1/10/2017 e 31/10/2017 23:59:59





PRAZO MÉDIO ENTRE A 1ª AUDIÊNCIA E O ENCERRAMENTO DA INSTRUÇÃO POR GRUPO

Data do encerramento da instrução entre 1/10/2017 e 31/10/2017 23:59:59

Rito	Grupo	Qtd. Processos	Prazo Médio (dias)	Ranking
SUMARÍSSIMO	GRUPO 06	266	20,6	1°
	GRUPO 03	296	25,17	2°
	GRUPO 04	447	36,49	3°
	GRUPO 01	9	38	4°
	GRUPO 05	1.444	40,75	5°
	GRUPO 02	26	47,46	6°

<p>Legenda:</p> <p># Grupo 01 – Até 750 VT de Posse</p> <p># Grupo 02 – De 751 a 1000 VT de Formosa VT de Pires do Rio</p> <p># Grupo 03 – De 1001 a 1500 VT de Ceres 1ª VT de Anápolis 2ª VT de Anápolis 3ª VT de Anápolis 4ª VT de Anápolis VT de Caldas Novas</p>	<p># Grupo 04 – De 1501 a 2000 VT de Catalão VT de Goiatuba 1ª VT de Itumbiara 2ª VT de Itumbiara VT de Jataí VT de Luziânia VT de Mineiros VT de Quirinópolis</p> <p># Grupo 05 – De 2001 a 2500 1ª VT de Goiânia 2ª VT de Goiânia 3ª VT de Goiânia 4ª VT de Goiânia 5ª VT de Goiânia 6ª VT de Goiânia 7ª VT de Goiânia</p>	<p>8ª VT de Goiânia 9ª VT de Goiânia 10ª VT de Goiânia 11ª VT de Goiânia 12ª VT de Goiânia 13ª VT de Goiânia 14ª VT de Goiânia 15ª VT de Goiânia 16ª VT de Goiânia 17ª VT de Goiânia 18ª VT de Goiânia VT de Goiás VT de Inhumas 1ª VT de Rio Verde 2ª VT de Rio Verde 3ª VT de Rio Verde 4ª VT de Rio Verde VT de Uruaçu VT de São Luis de Montes Belos VT de Valparaíso de Goiás</p>	<p>#Grupo 06 – A partir de 2500 1ª VT de Aparecida de Goiânia 2ª VT de Aparecida de Goiânia 3ª VT de Aparecida de Goiânia VT de Goianésia</p>
--	--	--	---



PRAZO MÉDIO ENTRE A 1ª AUDIÊNCIA E O ENCERRAMENTO DA INSTRUÇÃO DE TODAS AS VARAS DO TRABALHO

Data do encerramento da instrução entre 1/10/2017 e 31/10/2017 23:59:59

SUMARÍSSIMO

Qtd. Processos	Prazo Médio (dias)
2.488	36,04

Vara do Trabalho	Qtd Processos	Prazo Médio	Ranking
3ª VARA DO TRABALHO DE ANÁPOLIS	35	0,71	1º
4ª VARA DO TRABALHO DE RIO VERDE	38	5,37	2º
VARA DO TRABALHO DE LUZIÂNIA	104	7,19	3º
4ª VARA DO TRABALHO DE ANÁPOLIS	64	8,08	4º
VARA DO TRABALHO DE CERES	73	8,29	5º
9ª VARA DO TRABALHO DE GOIÂNIA	46	11,61	6º
2ª VARA DO TRABALHO DE RIO VERDE	38	12,68	7º
3ª VARA DO TRABALHO DE APARECIDA DE GOIÂNIA	73	13,85	8º
VARA DO TRABALHO DE QUIRINÓPOLIS	25	16,08	9º
2ª VARA DO TRABALHO DE APARECIDA DE GOIÂNIA	58	16,41	10º
VARA DO TRABALHO DE GOIÁS	66	16,77	11º
1ª VARA DO TRABALHO DE APARECIDA DE GOIÂNIA	87	17,38	12º
VARA DO TRABALHO DE INHUMAS	12	17,42	13º
VARA DO TRABALHO DE VALPARAÍSO DE GOIÁS	41	17,88	14º
6ª VARA DO TRABALHO DE GOIÂNIA	57	18,16	15º
1ª VARA DO TRABALHO DE ANÁPOLIS	50	18,9	16º
15ª VARA DO TRABALHO DE GOIÂNIA	57	21,25	17º
13ª VARA DO TRABALHO DE GOIÂNIA	45	21,67	18º
12ª VARA DO TRABALHO DE GOIÂNIA	62	26,65	19º
5ª VARA DO TRABALHO DE GOIÂNIA	53	27,74	20º
11ª VARA DO TRABALHO DE GOIÂNIA	74	29,55	21º
2ª VARA DO TRABALHO DE GOIÂNIA	46	30,63	22º
14ª VARA DO TRABALHO DE GOIÂNIA	47	31,91	23º
17ª VARA DO TRABALHO DE GOIÂNIA	48	32,77	24º
1ª VARA DO TRABALHO DE ITUMBIARA	48	34,75	25º
VARA DO TRABALHO DE SÃO LUIS DE MONTES BELOS	39	34,85	26º



PRAZO MÉDIO ENTRE A 1ª AUDIÊNCIA E O ENCERRAMENTO DA INSTRUÇÃO DE TODAS AS VARAS DO TRABALHO

SUMARÍSSIMO

Qtd. Processos	Prazo Médio (dias)
2.488	36,04

Vara do Trabalho	Qtd Processos	Prazo Médio	Ranking
2ª VARA DO TRABALHO DE ITUMBIARA	60	36,67	27°
VARA DO TRABALHO DE POSSE	9	38	28°
3ª VARA DO TRABALHO DE GOIÂNIA	113	38,99	29°
VARA DO TRABALHO DE CATALÃO	98	39,61	30°
7ª VARA DO TRABALHO DE GOIÂNIA	65	39,94	31°
VARA DO TRABALHO DE MINEIROS	24	40,46	32°
VARA DO TRABALHO DE GOIANÉSIA	48	41,75	33°
VARA DO TRABALHO DE PIRES DO RIO	1	44	34°
VARA DO TRABALHO DE FORMOSA	25	47,6	35°
8ª VARA DO TRABALHO DE GOIÂNIA	70	50,57	36°
16ª VARA DO TRABALHO DE GOIÂNIA	54	51,28	37°
18ª VARA DO TRABALHO DE GOIÂNIA	47	53,87	38°
VARA DO TRABALHO DE CALDAS NOVAS	50	57,84	39°
VARA DO TRABALHO DE URUAÇU	38	62,47	40°
VARA DO TRABALHO DE JATAÍ	35	65,46	41°
1ª VARA DO TRABALHO DE RIO VERDE	46	68,43	42°
4ª VARA DO TRABALHO DE GOIÂNIA	70	77,7	43°
VARA DO TRABALHO DE GOIATUBA	53	78,26	44°
3ª VARA DO TRABALHO DE RIO VERDE	41	80,17	45°
10ª VARA DO TRABALHO DE GOIÂNIA	59	84,22	46°
1ª VARA DO TRABALHO DE GOIÂNIA	72	85,28	47°
2ª VARA DO TRABALHO DE ANÁPOLIS	24	102,79	48°



PRAZO MÉDIO ENTRE A 1ª AUDIÊNCIA E O ENCERRAMENTO DA INSTRUÇÃO - 1ª VARA DO TRABALHO DE GOIÂNIA

Data do encerramento da instrução entre 1/10/2017 e 31/10/2017 23:59:59

1ª VARA DO TRABALHO DE GOIÂNIA

SUMARÍSSIMO

Qtd	Prazo Médio
71	85,28

Nr. Processo	1ª Aud.	nc. Instruçã	Prazo
RTSum - 0010010-84.2017.5.18.0001	13/03/17	11/10/17	212
RTSum - 0010050-66.2017.5.18.0001	16/03/17	11/10/17	209
RTSum - 0010074-94.2017.5.18.0001	22/03/17	10/10/17	202
RTSum - 0010106-02.2017.5.18.0001	23/03/17	02/10/17	193
RTSum - 0010114-76.2017.5.18.0001	27/03/17	18/10/17	205
RTSum - 0010140-74.2017.5.18.0001	28/03/17	06/10/17	192
RTSum - 0010226-45.2017.5.18.0001	06/04/17	05/10/17	182
RTSum - 0010270-64.2017.5.18.0001	05/05/17	11/10/17	159
RTSum - 0010277-56.2017.5.18.0001	16/05/17	06/10/17	143
RTSum - 0010380-39.2017.5.18.0009	31/05/17	09/10/17	131
RTSum - 0010390-10.2017.5.18.0001	03/05/17	25/10/17	175
RTSum - 0010455-87.2017.5.18.0006	30/06/17	06/10/17	98
RTSum - 0010470-71.2017.5.18.0001	15/05/17	02/10/17	140
RTSum - 0010477-63.2017.5.18.0001	15/05/17	03/10/17	141
RTSum - 0010508-83.2017.5.18.0001	18/05/17	03/10/17	138
RTSum - 0010592-84.2017.5.18.0001	29/05/17	05/10/17	129
RTSum - 0010616-15.2017.5.18.0001	30/05/17	05/10/17	128
RTSum - 0010618-82.2017.5.18.0001	30/05/17	09/10/17	132
RTSum - 0010655-12.2017.5.18.0001	29/06/17	06/10/17	99
RTSum - 0010692-39.2017.5.18.0001	07/06/17	11/10/17	126
RTSum - 0010746-05.2017.5.18.0001	20/06/17	18/10/17	120
RTSum - 0010750-42.2017.5.18.0001	19/06/17	18/10/17	121

Legenda:

1ª Aud.: Data da primeira audiência que ocorrer, Inicial ou UNA;

Enc. da Instrução: Data da conclusão para proferir sentença;

Prazo: Quantidade de dias decorridos da 1ª aud. até o encerramento da instrução.



PRAZO MÉDIO ENTRE A 1ª AUDIÊNCIA E O ENCERRAMENTO DA INSTRUÇÃO - 1ª VARA DO TRABALHO DE GOIÂNIA

1ª VARA DO TRABALHO DE GOIÂNIA

SUMARÍSSIMO

Qtd	Prazo Médio
71	85,28

Nr. Processo	1ª Aud.	nc. Instruçã	Prazo
RTSum - 0010760-86.2017.5.18.0001	20/06/17	31/10/17	133
RTSum - 0010777-25.2017.5.18.0001	22/06/17	13/10/17	113
RTSum - 0010818-26.2016.5.18.0001	29/06/16	27/10/17	485
RTSum - 0010854-34.2017.5.18.0001	07/07/17	04/10/17	89
RTSum - 0010912-37.2017.5.18.0001	10/07/17	25/10/17	107
RTSum - 0010946-12.2017.5.18.0001	13/07/17	09/10/17	88
RTSum - 0010990-31.2017.5.18.0001	20/07/17	26/10/17	98
RTSum - 0011000-75.2017.5.18.0001	12/07/17	25/10/17	105
RTSum - 0011016-29.2017.5.18.0001	20/07/17	17/10/17	89
RTSum - 0011025-88.2017.5.18.0001	20/07/17	04/10/17	76
RTSum - 0011036-20.2017.5.18.0001	21/07/17	03/10/17	74
RTSum - 0011038-87.2017.5.18.0001	21/07/17	31/10/17	102
RTSum - 0011101-15.2017.5.18.0001	31/07/17	05/10/17	66
RTSum - 0011102-34.2016.5.18.0001	19/09/16	11/10/17	387
RTSum - 0011111-59.2017.5.18.0001	02/08/17	06/10/17	65
RTSum - 0011172-17.2017.5.18.0001	02/08/17	12/10/17	71
RTSum - 0011305-59.2017.5.18.0001	04/10/17	04/10/17	0
RTSum - 0011472-13.2016.5.18.0001	06/03/17	09/10/17	217
RTSum - 0011519-50.2017.5.18.0001	03/10/17	03/10/17	0
RTSum - 0011532-49.2017.5.18.0001	03/10/17	03/10/17	0
RTSum - 0011539-41.2017.5.18.0001	03/10/17	07/10/17	4
RTSum - 0011540-26.2017.5.18.0001	03/10/17	05/10/17	2
RTSum - 0011540-26.2017.5.18.0001	03/10/17	27/10/17	24
RTSum - 0011547-18.2017.5.18.0001	17/10/17	26/10/17	9
RTSum - 0011550-70.2017.5.18.0001	17/10/17	17/10/17	0

Legenda:

1ª Aud.: Data da primeira audiência que ocorrer, Inicial ou UNA;

Enc. da Instrução: Data da conclusão para proferir sentença;

Prazo: Quantidade de dias decorridos da 1ª aud. até o encerramento da instrução.



PRAZO MÉDIO ENTRE A 1ª AUDIÊNCIA E O ENCERRAMENTO DA INSTRUÇÃO - 1ª VARA DO TRABALHO DE GOIÂNIA

1ª VARA DO TRABALHO DE GOIÂNIA

SUMARÍSSIMO

Qtd	Prazo Médio
71	85,28

Nr. Processo	1ª Aud.	nc. Instruça	Prazo
RTSum - 0011555-92.2017.5.18.0001	17/10/17	17/10/17	0
RTSum - 0011564-54.2017.5.18.0001	18/10/17	25/10/17	7
RTSum - 0011570-61.2017.5.18.0001	18/10/17	18/10/17	0
RTSum - 0011572-31.2017.5.18.0001	18/10/17	25/10/17	7
RTSum - 0011578-38.2017.5.18.0001	25/10/17	25/10/17	0
RTSum - 0011580-08.2017.5.18.0001	26/10/17	26/10/17	0
RTSum - 0011586-15.2017.5.18.0001	26/10/17	26/10/17	0
RTSum - 0011587-97.2017.5.18.0001	28/09/17	18/10/17	20
RTSum - 0011588-82.2017.5.18.0001	26/10/17	26/10/17	0
RTSum - 0011589-67.2017.5.18.0001	27/10/17	27/10/17	0
RTSum - 0011591-37.2017.5.18.0001	27/10/17	27/10/17	0
RTSum - 0011598-29.2017.5.18.0001	31/10/17	31/10/17	0
RTSum - 0011600-96.2017.5.18.0001	31/10/17	31/10/17	0
RTSum - 0011606-06.2017.5.18.0001	31/10/17	31/10/17	0
RTSum - 0011682-30.2017.5.18.0001	18/10/17	18/10/17	0
RTSum - 0011734-26.2017.5.18.0001	19/10/17	19/10/17	0
RTSum - 0011770-68.2017.5.18.0001	26/10/17	26/10/17	0
RTSum - 0011772-38.2017.5.18.0001	27/10/17	27/10/17	0
RTSum - 0011784-52.2017.5.18.0001	26/10/17	26/10/17	0
RTSum - 0011797-51.2017.5.18.0001	30/10/17	30/10/17	0
RTSum - 0011799-21.2017.5.18.0001	25/10/17	25/10/17	0
RTSum - 0011806-13.2017.5.18.0001	25/10/17	25/10/17	0
RTSum - 0011842-55.2017.5.18.0001	25/10/17	25/10/17	0
RTSum - 0011863-31.2017.5.18.0001	31/10/17	31/10/17	0
RTSum - 0011952-88.2016.5.18.0001	18/11/16	11/10/17	327

Legenda:

1ª Aud.: Data da primeira audiência que ocorrer, Inicial ou UNA;

Enc. da Instrução: Data da conclusão para proferir sentença;

Prazo: Quantidade de dias decorridos da 1ª aud. até o encerramento da instrução.



**PRAZO MÉDIO ENTRE A 1ª AUDIÊNCIA E O
ENCERRAMENTO DA INSTRUÇÃO - 1ª VARA DO
TRABALHO DE GOIÂNIA**

1ª VARA DO TRABALHO DE GOIÂNIA



PRAZO MÉDIO ENTRE A 1ª AUDIÊNCIA E O ENCERRAMENTO DA INSTRUÇÃO - 1ª VARA DO TRABALHO DE GOIÂNIA

Data do encerramento da instrução entre 1/10/2017 e 31/10/2017 23:59:59

Sem magistrado

SUMARÍSSIMO

Qtd	Prazo Médio
71	85,28

Nr. Processo	1ª Aud.	Enc. Instrução.	Prazo
RTSum - 0010010-84.2017.5.18.0001	13/03/17	11/10/17	212
RTSum - 0010050-66.2017.5.18.0001	16/03/17	11/10/17	209
RTSum - 0010074-94.2017.5.18.0001	22/03/17	10/10/17	202
RTSum - 0010106-02.2017.5.18.0001	23/03/17	02/10/17	193
RTSum - 0010114-76.2017.5.18.0001	27/03/17	18/10/17	205
RTSum - 0010140-74.2017.5.18.0001	28/03/17	06/10/17	192
RTSum - 0010226-45.2017.5.18.0001	06/04/17	05/10/17	182
RTSum - 0010270-64.2017.5.18.0001	05/05/17	11/10/17	159
RTSum - 0010277-56.2017.5.18.0001	16/05/17	06/10/17	143
RTSum - 0010380-39.2017.5.18.0009	31/05/17	09/10/17	131
RTSum - 0010390-10.2017.5.18.0001	03/05/17	25/10/17	175
RTSum - 0010455-87.2017.5.18.0006	30/06/17	06/10/17	98
RTSum - 0010470-71.2017.5.18.0001	15/05/17	02/10/17	140
RTSum - 0010477-63.2017.5.18.0001	15/05/17	03/10/17	141
RTSum - 0010508-83.2017.5.18.0001	18/05/17	03/10/17	138
RTSum - 0010592-84.2017.5.18.0001	29/05/17	05/10/17	129
RTSum - 0010616-15.2017.5.18.0001	30/05/17	05/10/17	128
RTSum - 0010618-82.2017.5.18.0001	30/05/17	09/10/17	132
RTSum - 0010655-12.2017.5.18.0001	29/06/17	06/10/17	99
RTSum - 0010692-39.2017.5.18.0001	07/06/17	11/10/17	126
RTSum - 0010746-05.2017.5.18.0001	20/06/17	18/10/17	120

Legenda:

1ª Aud.: Data da primeira audiência que ocorrer, Inicial ou UNA;

Enc. da Instrução: Data da conclusão para proferir sentença;

Prazo: Quantidade de dias decorridos da 1ª aud. até o encerramento da instrução.



PRAZO MÉDIO ENTRE A 1ª AUDIÊNCIA E O ENCERRAMENTO DA INSTRUÇÃO - 1ª VARA DO TRABALHO DE GOIÂNIA

Sem magistrado

SUMARÍSSIMO

Qtd	Prazo Médio
71	85,28

Nr. Processo	1ª Aud.	Enc. Instrução.	Prazo
RTSum - 0010750-42.2017.5.18.0001	19/06/17	18/10/17	121
RTSum - 0010760-86.2017.5.18.0001	20/06/17	31/10/17	133
RTSum - 0010777-25.2017.5.18.0001	22/06/17	13/10/17	113
RTSum - 0010818-26.2016.5.18.0001	29/06/16	27/10/17	485
RTSum - 0010854-34.2017.5.18.0001	07/07/17	04/10/17	89
RTSum - 0010912-37.2017.5.18.0001	10/07/17	25/10/17	107
RTSum - 0010946-12.2017.5.18.0001	13/07/17	09/10/17	88
RTSum - 0010990-31.2017.5.18.0001	20/07/17	26/10/17	98
RTSum - 0011000-75.2017.5.18.0001	12/07/17	25/10/17	105
RTSum - 0011016-29.2017.5.18.0001	20/07/17	17/10/17	89
RTSum - 0011025-88.2017.5.18.0001	20/07/17	04/10/17	76
RTSum - 0011036-20.2017.5.18.0001	21/07/17	03/10/17	74
RTSum - 0011038-87.2017.5.18.0001	21/07/17	31/10/17	102
RTSum - 0011101-15.2017.5.18.0001	31/07/17	05/10/17	66
RTSum - 0011102-34.2016.5.18.0001	19/09/16	11/10/17	387
RTSum - 0011111-59.2017.5.18.0001	02/08/17	06/10/17	65
RTSum - 0011172-17.2017.5.18.0001	02/08/17	12/10/17	71
RTSum - 0011305-59.2017.5.18.0001	04/10/17	04/10/17	0
RTSum - 0011472-13.2016.5.18.0001	06/03/17	09/10/17	217
RTSum - 0011519-50.2017.5.18.0001	03/10/17	03/10/17	0
RTSum - 0011532-49.2017.5.18.0001	03/10/17	03/10/17	0
RTSum - 0011539-41.2017.5.18.0001	03/10/17	07/10/17	4
RTSum - 0011540-26.2017.5.18.0001	03/10/17	05/10/17	2
RTSum - 0011540-26.2017.5.18.0001	03/10/17	27/10/17	24

Legenda:
1ª Aud.: Data da primeira audiência que ocorrer, Inicial ou UNA;
Enc. da Instrução: Data da conclusão para proferir sentença;
Prazo: Quantidade de dias decorridos da 1ª aud. até o encerramento da instrução.



PRAZO MÉDIO ENTRE A 1ª AUDIÊNCIA E O ENCERRAMENTO DA INSTRUÇÃO - 1ª VARA DO TRABALHO DE GOIÂNIA

Sem magistrado

SUMARÍSSIMO

Qtd	Prazo Médio
71	85,28

Nr. Processo	1ª Aud.	Enc. Instrução.	Prazo
RTSum - 0011547-18.2017.5.18.0001	17/10/17	26/10/17	9
RTSum - 0011550-70.2017.5.18.0001	17/10/17	17/10/17	0
RTSum - 0011555-92.2017.5.18.0001	17/10/17	17/10/17	0
RTSum - 0011564-54.2017.5.18.0001	18/10/17	25/10/17	7
RTSum - 0011570-61.2017.5.18.0001	18/10/17	18/10/17	0
RTSum - 0011572-31.2017.5.18.0001	18/10/17	25/10/17	7
RTSum - 0011578-38.2017.5.18.0001	25/10/17	25/10/17	0
RTSum - 0011580-08.2017.5.18.0001	26/10/17	26/10/17	0
RTSum - 0011586-15.2017.5.18.0001	26/10/17	26/10/17	0
RTSum - 0011587-97.2017.5.18.0001	28/09/17	18/10/17	20
RTSum - 0011588-82.2017.5.18.0001	26/10/17	26/10/17	0
RTSum - 0011589-67.2017.5.18.0001	27/10/17	27/10/17	0
RTSum - 0011591-37.2017.5.18.0001	27/10/17	27/10/17	0
RTSum - 0011598-29.2017.5.18.0001	31/10/17	31/10/17	0
RTSum - 0011600-96.2017.5.18.0001	31/10/17	31/10/17	0
RTSum - 0011606-06.2017.5.18.0001	31/10/17	31/10/17	0
RTSum - 0011682-30.2017.5.18.0001	18/10/17	18/10/17	0
RTSum - 0011734-26.2017.5.18.0001	19/10/17	19/10/17	0
RTSum - 0011770-68.2017.5.18.0001	26/10/17	26/10/17	0
RTSum - 0011772-38.2017.5.18.0001	27/10/17	27/10/17	0
RTSum - 0011784-52.2017.5.18.0001	26/10/17	26/10/17	0
RTSum - 0011797-51.2017.5.18.0001	30/10/17	30/10/17	0
RTSum - 0011799-21.2017.5.18.0001	25/10/17	25/10/17	0
RTSum - 0011806-13.2017.5.18.0001	25/10/17	25/10/17	0

Legenda:
1ª Aud.: Data da primeira audiência que ocorrer, Inicial ou UNA;
Enc. da Instrução: Data da conclusão para proferir sentença;
Prazo: Quantidade de dias decorridos da 1ª aud. até o encerramento da instrução.



**PRAZO MÉDIO ENTRE A 1ª AUDIÊNCIA E O
ENCERRAMENTO DA INSTRUÇÃO - 1ª VARA DO
TRABALHO DE GOIÂNIA**

Sem magistrado

SUMARÍSSIMO

Qtd	Prazo Médio
71	85,28

Nr. Processo	1ª Aud.	Enc. Instrução.	Prazo
RTSum - 0011842-55.2017.5.18.0001	25/10/17	25/10/17	0
RTSum - 0011863-31.2017.5.18.0001	31/10/17	31/10/17	0
RTSum - 0011952-88.2016.5.18.0001	18/11/16	11/10/17	327

Legenda:

1ª Aud.: Data da primeira audiência que ocorrer, Inicial ou UNA;

Enc. da Instrução: Data da conclusão para proferir sentença;

Prazo: Quantidade de dias decorridos da 1ª aud. até o encerramento da instrução.