

Conceituação

Tema	Prazos Processuais
Relatórios	Evolução Histórica Comparativo por VT Comparativo por Grupo Por Grupo Por VT Por Processo Por Magistrado
Resumo	Apresenta o prazo médio entre a realização da primeira audiência e o encerramento da instrução.
Descrição	O prazo médio é obtido calculando-se a quantidade de dias decorridos entre a data da primeira audiência e a data do encerramento da instrução. Os dados são extraídos baseando-se nos seguintes itens do e-Gestão: 265 e 90265 - Da realização da primeira audiência até o encerramento da instrução processual na fase de conhecimento – rito sumaríssimo; 266 e 90266 – Da realização da primeira audiência até o encerramento da instrução processual na fase de conhecimento – exceto rito sumaríssimo (ordinário)
Origem da informação	e-Gestão
Crítérios e transformações	Coletado do e-Gestão, consolidado, otimizado e classificado para análise.
Análises possíveis	Prazo médio entre a realização da primeira audiência e o encerramento da instrução processual na fase de conhecimento, detalhado de forma Geral, Por grupo, por VT, Por Processo e Por Magistrado.

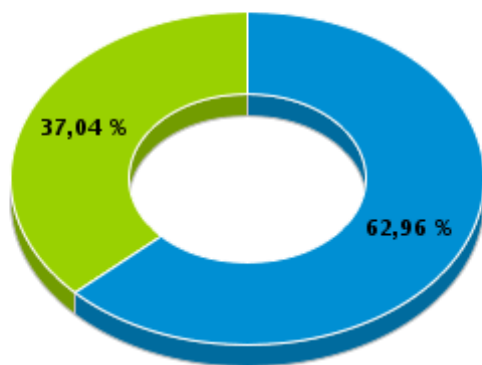


EVOLUÇÃO HISTÓRICA DOS PRAZOS PROCESSUAIS ENTRE A 1ª AUDIÊNCIA E O ENCERRAMENTO DA INSTRUÇÃO - VARA DO TRABALHO DE CALDAS NOVAS

Data do encerramento da instrução entre 1/10/2017 e 31/10/2017 23:59:59

Rito	Qtd	Prazo Médio
ORDINÁRIO	85	159,56
SUMARÍSSIMO	50	57,84
Total/Média	135	121,89

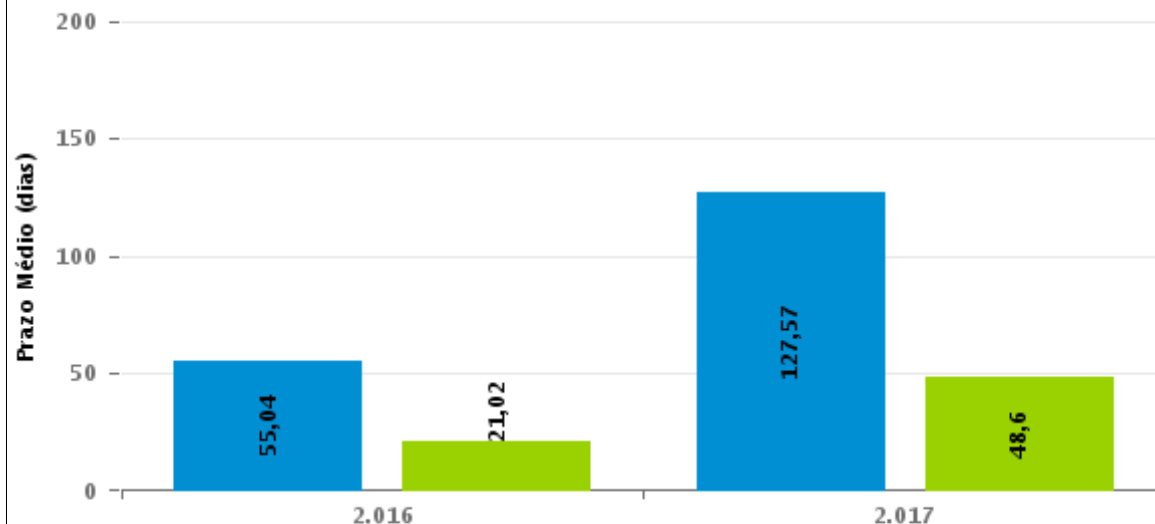
Percentual de Processos por Rito



Rito

■ ORDINÁRIO ■ SUMARÍSSIMO

Prazo Médio por Rito



Para este exercício foram computados os processos até o mês de Outubro/2017

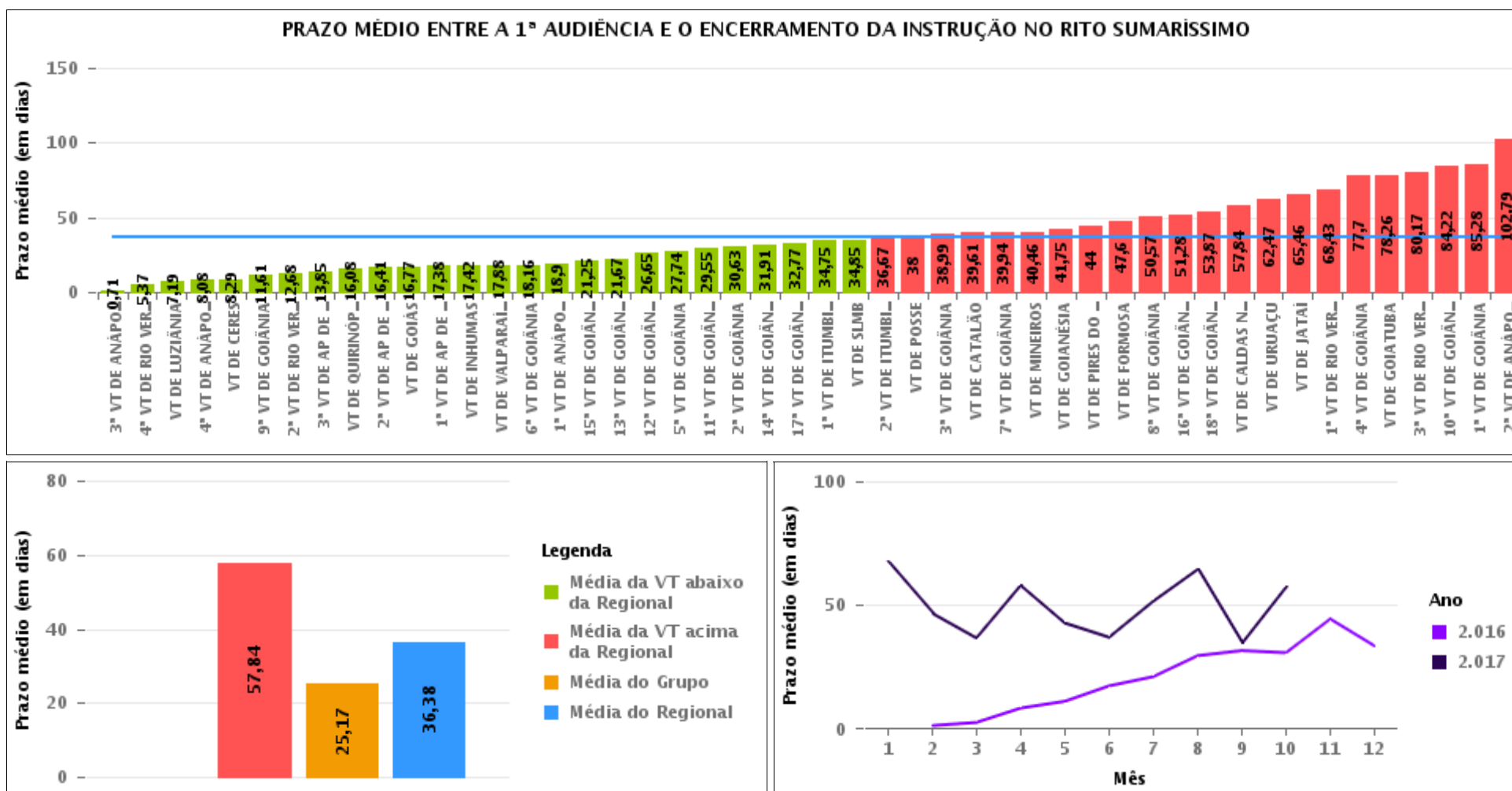
Rito

■ ORDINÁRIO ■ SUMARÍSSIMO



COMPARATIVO DO PRAZO MÉDIO ENTRE A 1ª AUDIÊNCIA E O ENCERRAMENTO DA INSTRUÇÃO - VARA DO TRABALHO DE CALDAS NOVAS

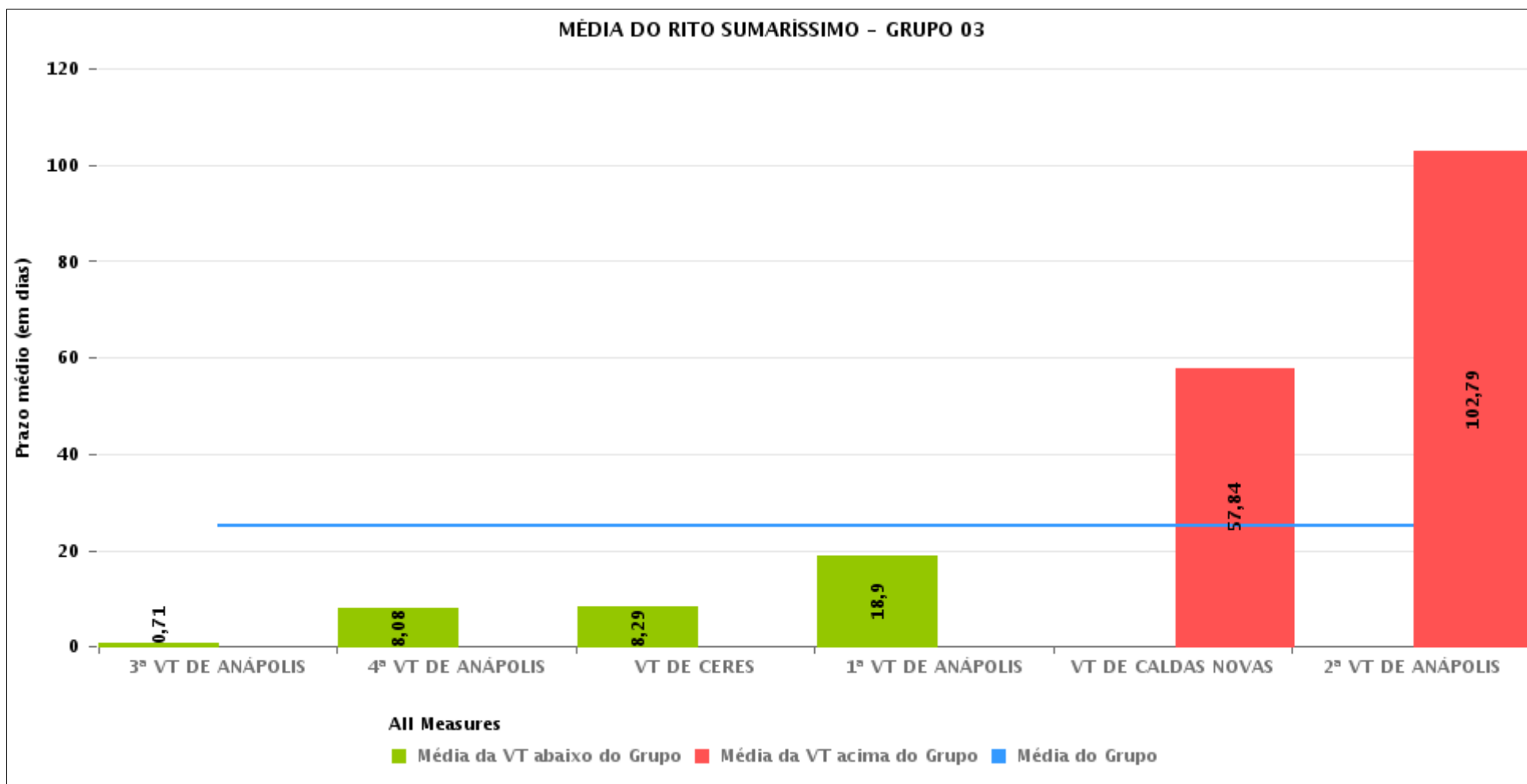
Data do encerramento da instrução entre 1/10/2017 e 31/10/2017 23:59:59





COMPARATIVO DO PRAZO MÉDIO ENTRE A 1ª AUDIÊNCIA E O ENCERRAMENTO DA INSTRUÇÃO ENTRE AS VARAS DO GRUPO

Data do encerramento da instrução entre 1/10/2017 e 31/10/2017 23:59:59





PRAZO MÉDIO ENTRE A 1ª AUDIÊNCIA E O ENCERRAMENTO DA INSTRUÇÃO POR GRUPO

Data do encerramento da instrução entre 1/10/2017 e 31/10/2017 23:59:59

Rito	Grupo	Qtd. Processos	Prazo Médio (dias)	Ranking
SUMARÍSSIMO	GRUPO 06	266	20,6	1°
	GRUPO 03	296	25,17	2°
	GRUPO 04	447	36,49	3°
	GRUPO 01	9	38	4°
	GRUPO 05	1.444	40,75	5°
	GRUPO 02	26	47,46	6°

Legenda:	# Grupo 04 – De 1501 a 2000	8ª VT de Goiânia	# Grupo 06 – A partir de 2500
# Grupo 01 – Até 750	VT de Catalão	9ª VT de Goiânia	1ª VT de Aparecida de Goiânia
VT de Posse	VT de Goiatuba	10ª VT de Goiânia	2ª VT de Aparecida de Goiânia
	1ª VT de Itumbiara	11ª VT de Goiânia	3ª VT de Aparecida de Goiânia
	2ª VT de Itumbiara	12ª VT de Goiânia	VT de Goianésia
	VT de Jataí	13ª VT de Goiânia	
# Grupo 02 – De 751 a 1000	VT de Luziânia	14ª VT de Goiânia	
VT de Formosa	VT de Mineiros	15ª VT de Goiânia	
VT de Pires do Rio	VT de Quirinópolis	16ª VT de Goiânia	
		17ª VT de Goiânia	
# Grupo 03 – De 1001 a 1500	# Grupo 05 – De 2001 a 2500	18ª VT de Goiânia	
VT de Ceres	1ª VT de Goiânia	VT de Goiás	
1ª VT de Anápolis	2ª VT de Goiânia	VT de Inhumas	
2ª VT de Anápolis	3ª VT de Goiânia	1ª VT de Rio Verde	
3ª VT de Anápolis	4ª VT de Goiânia	2ª VT de Rio Verde	
4ª VT de Anápolis	5ª VT de Goiânia	3ª VT de Rio Verde	
VT de Caldas Novas	6ª VT de Goiânia	4ª VT de Rio Verde	
	7ª VT de Goiânia	VT de Uruaçu	
		VT de São Luís de Montes Belos	
		VT de Valparaíso de Goiás	



PRAZO MÉDIO ENTRE A 1ª AUDIÊNCIA E O ENCERRAMENTO DA INSTRUÇÃO DE TODAS AS VARAS DO TRABALHO

Data do encerramento da instrução entre 1/10/2017 e 31/10/2017 23:59:59

SUMARÍSSIMO

Qtd. Processos	Prazo Médio (dias)
2.488	36,04

Vara do Trabalho	Qtd Processos	Prazo Médio	Ranking
3ª VARA DO TRABALHO DE ANÁPOLIS	35	0,71	1º
4ª VARA DO TRABALHO DE RIO VERDE	38	5,37	2º
VARA DO TRABALHO DE LUZIÂNIA	104	7,19	3º
4ª VARA DO TRABALHO DE ANÁPOLIS	64	8,08	4º
VARA DO TRABALHO DE CERES	73	8,29	5º
9ª VARA DO TRABALHO DE GOIÂNIA	46	11,61	6º
2ª VARA DO TRABALHO DE RIO VERDE	38	12,68	7º
3ª VARA DO TRABALHO DE APARECIDA DE GOIÂNIA	73	13,85	8º
VARA DO TRABALHO DE QUIRINÓPOLIS	25	16,08	9º
2ª VARA DO TRABALHO DE APARECIDA DE GOIÂNIA	58	16,41	10º
VARA DO TRABALHO DE GOIÁS	66	16,77	11º
1ª VARA DO TRABALHO DE APARECIDA DE GOIÂNIA	87	17,38	12º
VARA DO TRABALHO DE INHUMAS	12	17,42	13º
VARA DO TRABALHO DE VALPARAÍSO DE GOIÁS	41	17,88	14º
6ª VARA DO TRABALHO DE GOIÂNIA	57	18,16	15º
1ª VARA DO TRABALHO DE ANÁPOLIS	50	18,9	16º
15ª VARA DO TRABALHO DE GOIÂNIA	57	21,25	17º
13ª VARA DO TRABALHO DE GOIÂNIA	45	21,67	18º
12ª VARA DO TRABALHO DE GOIÂNIA	62	26,65	19º
5ª VARA DO TRABALHO DE GOIÂNIA	53	27,74	20º
11ª VARA DO TRABALHO DE GOIÂNIA	74	29,55	21º
2ª VARA DO TRABALHO DE GOIÂNIA	46	30,63	22º
14ª VARA DO TRABALHO DE GOIÂNIA	47	31,91	23º
17ª VARA DO TRABALHO DE GOIÂNIA	48	32,77	24º
1ª VARA DO TRABALHO DE ITUMBIARA	48	34,75	25º
VARA DO TRABALHO DE SÃO LUIS DE MONTES BELOS	39	34,85	26º



PRAZO MÉDIO ENTRE A 1ª AUDIÊNCIA E O ENCERRAMENTO DA INSTRUÇÃO DE TODAS AS VARAS DO TRABALHO

SUMARÍSSIMO

Qtd. Processos	Prazo Médio (dias)
2.488	36,04

Vara do Trabalho	Qtd Processos	Prazo Médio	Ranking
2ª VARA DO TRABALHO DE ITUMBIARA	60	36,67	27º
VARA DO TRABALHO DE POSSE	9	38	28º
3ª VARA DO TRABALHO DE GOIÂNIA	113	38,99	29º
VARA DO TRABALHO DE CATALÃO	98	39,61	30º
7ª VARA DO TRABALHO DE GOIÂNIA	65	39,94	31º
VARA DO TRABALHO DE MINEIROS	24	40,46	32º
VARA DO TRABALHO DE GOIANÉSIA	48	41,75	33º
VARA DO TRABALHO DE PIRES DO RIO	1	44	34º
VARA DO TRABALHO DE FORMOSA	25	47,6	35º
8ª VARA DO TRABALHO DE GOIÂNIA	70	50,57	36º
16ª VARA DO TRABALHO DE GOIÂNIA	54	51,28	37º
18ª VARA DO TRABALHO DE GOIÂNIA	47	53,87	38º
VARA DO TRABALHO DE CALDAS NOVAS	50	57,84	39º
VARA DO TRABALHO DE URUAÇU	38	62,47	40º
VARA DO TRABALHO DE JATAÍ	35	65,46	41º
1ª VARA DO TRABALHO DE RIO VERDE	46	68,43	42º
4ª VARA DO TRABALHO DE GOIÂNIA	70	77,7	43º
VARA DO TRABALHO DE GOIATUBA	53	78,26	44º
3ª VARA DO TRABALHO DE RIO VERDE	41	80,17	45º
10ª VARA DO TRABALHO DE GOIÂNIA	59	84,22	46º
1ª VARA DO TRABALHO DE GOIÂNIA	72	85,28	47º
2ª VARA DO TRABALHO DE ANÁPOLIS	24	102,79	48º



PRAZO MÉDIO ENTRE A 1ª AUDIÊNCIA E O ENCERRAMENTO DA INSTRUÇÃO - VARA DO TRABALHO DE CALDAS NOVAS

Data do encerramento da instrução entre 1/10/2017 e 31/10/2017 23:59:59

VARA DO TRABALHO DE CALDAS NOVAS

SUMARÍSSIMO

Qtd	Prazo Médio
50	57,84

Nr. Processo	1ª Aud.	nc. Instruçã	Prazo
RTSum - 0010165-92.2017.5.18.0161	26/04/17	31/10/17	188
RTSum - 0010167-62.2017.5.18.0161	08/03/17	31/10/17	237
RTSum - 0010459-47.2017.5.18.0161	04/05/17	16/10/17	165
RTSum - 0010713-20.2017.5.18.0161	13/06/17	05/10/17	114
RTSum - 0010781-67.2017.5.18.0161	28/06/17	16/10/17	110
RTSum - 0010797-21.2017.5.18.0161	28/06/17	31/10/17	125
RTSum - 0010830-11.2017.5.18.0161	04/07/17	24/10/17	112
RTSum - 0010838-85.2017.5.18.0161	04/07/17	24/10/17	112
RTSum - 0010839-70.2017.5.18.0161	12/07/17	24/10/17	104
RTSum - 0010865-68.2017.5.18.0161	12/07/17	23/10/17	103
RTSum - 0010899-43.2017.5.18.0161	13/07/17	17/10/17	96
RTSum - 0010915-94.2017.5.18.0161	15/07/17	17/10/17	94
RTSum - 0010943-62.2017.5.18.0161	25/07/17	19/10/17	86
RTSum - 0010951-39.2017.5.18.0161	25/07/17	18/10/17	85
RTSum - 0010957-46.2017.5.18.0161	25/07/17	18/10/17	85
RTSum - 0010963-53.2017.5.18.0161	25/07/17	17/10/17	84
RTSum - 0010973-97.2017.5.18.0161	27/07/17	19/10/17	84
RTSum - 0010981-74.2017.5.18.0161	27/07/17	31/10/17	96
RTSum - 0011034-55.2017.5.18.0161	04/08/17	23/10/17	80
RTSum - 0011113-34.2017.5.18.0161	06/09/17	30/10/17	54
RTSum - 0011166-15.2017.5.18.0161	13/09/17	04/10/17	21

Legenda:

1ª Aud.: Data da primeira audiência que ocorrer, Inicial ou UNA;

Enc. da Instrução: Data da conclusão para proferir sentença;

Prazo: Quantidade de dias decorridos da 1ª aud. até o encerramento da instrução.



PRAZO MÉDIO ENTRE A 1ª AUDIÊNCIA E O ENCERRAMENTO DA INSTRUÇÃO - VARA DO TRABALHO DE CALDAS NOVAS

VARA DO TRABALHO DE CALDAS NOVAS

SUMARÍSSIMO

Qtd	Prazo Médio
50	57,84

Nr. Processo	1ª Aud.	nc. Instruçã	Prazo
RTSum - 0011177-78.2016.5.18.0161	14/09/16	05/10/17	386
RTSum - 0011206-94.2017.5.18.0161	26/09/17	24/10/17	28
RTSum - 0011215-56.2017.5.18.0161	02/10/17	05/10/17	3
RTSum - 0011217-26.2017.5.18.0161	02/10/17	02/10/17	0
RTSum - 0011243-24.2017.5.18.0161	31/10/17	31/10/17	0
RTSum - 0011244-09.2017.5.18.0161	31/10/17	31/10/17	0
RTSum - 0011245-91.2017.5.18.0161	31/10/17	31/10/17	0
RTSum - 0011246-76.2017.5.18.0161	31/10/17	31/10/17	0
RTSum - 0011249-31.2017.5.18.0161	31/10/17	31/10/17	0
RTSum - 0011271-89.2017.5.18.0161	05/10/17	05/10/17	0
RTSum - 0011290-95.2017.5.18.0161	25/10/17	25/10/17	0
RTSum - 0011295-20.2017.5.18.0161	17/10/17	17/10/17	0
RTSum - 0011304-79.2017.5.18.0161	19/10/17	19/10/17	0
RTSum - 0011306-49.2017.5.18.0161	17/10/17	17/10/17	0
RTSum - 0011309-04.2017.5.18.0161	19/10/17	19/10/17	0
RTSum - 0011312-56.2017.5.18.0161	19/10/17	19/10/17	0
RTSum - 0011315-11.2017.5.18.0161	25/10/17	25/10/17	0
RTSum - 0011318-63.2017.5.18.0161	25/10/17	25/10/17	0
RTSum - 0011329-92.2017.5.18.0161	25/10/17	25/10/17	0
RTSum - 0011332-47.2017.5.18.0161	25/10/17	25/10/17	0
RTSum - 0011337-69.2017.5.18.0161	23/10/17	23/10/17	0
RTSum - 0011344-61.2017.5.18.0161	30/10/17	30/10/17	0
RTSum - 0011346-31.2017.5.18.0161	30/10/17	30/10/17	0
RTSum - 0011357-60.2017.5.18.0161	30/10/17	30/10/17	0

Legenda:

1ª Aud.: Data da primeira audiência que ocorrer, Inicial ou UNA;

Enc. da Instrução: Data da conclusão para proferir sentença;

Prazo: Quantidade de dias decorridos da 1ª aud. até o encerramento da instrução.



PRAZO MÉDIO ENTRE A 1ª AUDIÊNCIA E O ENCERRAMENTO DA INSTRUÇÃO - VARA DO TRABALHO DE CALDAS NOVAS

VARA DO TRABALHO DE CALDAS NOVAS

SUMARÍSSIMO

Qtd	Prazo Médio
50	57,84

Nr. Processo	1ª Aud.	nc. Instruçã	Prazo
RTSum - 0011362-82.2017.5.18.0161	30/10/17	30/10/17	0
RTSum - 0011368-89.2017.5.18.0161	24/10/17	24/10/17	0
RTSum - 0011372-29.2017.5.18.0161	24/10/17	24/10/17	0
RTSum - 0011493-59.2017.5.18.0128	25/10/17	25/10/17	0
RTSum - 0011659-26.2016.5.18.0161	06/02/17	04/10/17	240

Legenda:

1ª Aud.: Data da primeira audiência que ocorrer, Inicial ou UNA;

Enc. da Instrução: Data da conclusão para proferir sentença;

Prazo: Quantidade de dias decorridos da 1ª aud. até o encerramento da instrução.



PRAZO MÉDIO ENTRE A 1ª AUDIÊNCIA E O ENCERRAMENTO DA INSTRUÇÃO - VARA DO TRABALHO DE CALDAS NOVAS

Data do encerramento da instrução entre 1/10/2017 e 31/10/2017 23:59:59

Sem magistrado

SUMARÍSSIMO

Qtd	Prazo Médio
50	57,84

Nr. Processo	1ª Aud.	Enc. Instrução.	Prazo
RTSum - 0010165-92.2017.5.18.0161	26/04/17	31/10/17	188
RTSum - 0010167-62.2017.5.18.0161	08/03/17	31/10/17	237
RTSum - 0010459-47.2017.5.18.0161	04/05/17	16/10/17	165
RTSum - 0010713-20.2017.5.18.0161	13/06/17	05/10/17	114
RTSum - 0010781-67.2017.5.18.0161	28/06/17	16/10/17	110
RTSum - 0010797-21.2017.5.18.0161	28/06/17	31/10/17	125
RTSum - 0010830-11.2017.5.18.0161	04/07/17	24/10/17	112
RTSum - 0010838-85.2017.5.18.0161	04/07/17	24/10/17	112
RTSum - 0010839-70.2017.5.18.0161	12/07/17	24/10/17	104
RTSum - 0010865-68.2017.5.18.0161	12/07/17	23/10/17	103
RTSum - 0010899-43.2017.5.18.0161	13/07/17	17/10/17	96
RTSum - 0010915-94.2017.5.18.0161	15/07/17	17/10/17	94
RTSum - 0010943-62.2017.5.18.0161	25/07/17	19/10/17	86
RTSum - 0010951-39.2017.5.18.0161	25/07/17	18/10/17	85
RTSum - 0010957-46.2017.5.18.0161	25/07/17	18/10/17	85
RTSum - 0010963-53.2017.5.18.0161	25/07/17	17/10/17	84
RTSum - 0010973-97.2017.5.18.0161	27/07/17	19/10/17	84
RTSum - 0010981-74.2017.5.18.0161	27/07/17	31/10/17	96
RTSum - 0011034-55.2017.5.18.0161	04/08/17	23/10/17	80
RTSum - 0011113-34.2017.5.18.0161	06/09/17	30/10/17	54
RTSum - 0011166-15.2017.5.18.0161	13/09/17	04/10/17	21

Legenda:

1ª Aud.: Data da primeira audiência que ocorrer, Inicial ou UNA;

Enc. da Instrução: Data da conclusão para proferir sentença;

Prazo: Quantidade de dias decorridos da 1ª aud. até o encerramento da instrução.



PRAZO MÉDIO ENTRE A 1ª AUDIÊNCIA E O ENCERRAMENTO DA INSTRUÇÃO - VARA DO TRABALHO DE CALDAS NOVAS

Sem magistrado

SUMARÍSSIMO

Qtd	Prazo Médio
50	57,84

Nr. Processo	1ª Aud.	Enc. Instrução.	Prazo
RTSum - 0011177-78.2016.5.18.0161	14/09/16	05/10/17	386
RTSum - 0011206-94.2017.5.18.0161	26/09/17	24/10/17	28
RTSum - 0011215-56.2017.5.18.0161	02/10/17	05/10/17	3
RTSum - 0011217-26.2017.5.18.0161	02/10/17	02/10/17	0
RTSum - 0011243-24.2017.5.18.0161	31/10/17	31/10/17	0
RTSum - 0011244-09.2017.5.18.0161	31/10/17	31/10/17	0
RTSum - 0011245-91.2017.5.18.0161	31/10/17	31/10/17	0
RTSum - 0011246-76.2017.5.18.0161	31/10/17	31/10/17	0
RTSum - 0011249-31.2017.5.18.0161	31/10/17	31/10/17	0
RTSum - 0011271-89.2017.5.18.0161	05/10/17	05/10/17	0
RTSum - 0011290-95.2017.5.18.0161	25/10/17	25/10/17	0
RTSum - 0011295-20.2017.5.18.0161	17/10/17	17/10/17	0
RTSum - 0011304-79.2017.5.18.0161	19/10/17	19/10/17	0
RTSum - 0011306-49.2017.5.18.0161	17/10/17	17/10/17	0
RTSum - 0011309-04.2017.5.18.0161	19/10/17	19/10/17	0
RTSum - 0011312-56.2017.5.18.0161	19/10/17	19/10/17	0
RTSum - 0011315-11.2017.5.18.0161	25/10/17	25/10/17	0
RTSum - 0011318-63.2017.5.18.0161	25/10/17	25/10/17	0
RTSum - 0011329-92.2017.5.18.0161	25/10/17	25/10/17	0
RTSum - 0011332-47.2017.5.18.0161	25/10/17	25/10/17	0
RTSum - 0011337-69.2017.5.18.0161	23/10/17	23/10/17	0
RTSum - 0011344-61.2017.5.18.0161	30/10/17	30/10/17	0
RTSum - 0011346-31.2017.5.18.0161	30/10/17	30/10/17	0
RTSum - 0011357-60.2017.5.18.0161	30/10/17	30/10/17	0

Legenda:

1ª Aud.: Data da primeira audiência que ocorrer, Inicial ou UNA;

Enc. da Instrução: Data da conclusão para proferir sentença;

Prazo: Quantidade de dias decorridos da 1ª aud. até o encerramento da instrução.



PRAZO MÉDIO ENTRE A 1ª AUDIÊNCIA E O ENCERRAMENTO DA INSTRUÇÃO - VARA DO TRABALHO DE CALDAS NOVAS

Sem magistrado

SUMARÍSSIMO

Qtd	Prazo Médio
50	57,84

Nr. Processo	1ª Aud.	Enc. Instrução.	Prazo
RTSum - 0011362-82.2017.5.18.0161	30/10/17	30/10/17	0
RTSum - 0011368-89.2017.5.18.0161	24/10/17	24/10/17	0
RTSum - 0011372-29.2017.5.18.0161	24/10/17	24/10/17	0
RTSum - 0011493-59.2017.5.18.0128	25/10/17	25/10/17	0
RTSum - 0011659-26.2016.5.18.0161	06/02/17	04/10/17	240

Legenda:

1ª Aud.: Data da primeira audiência que ocorrer, Inicial ou UNA;

Enc. da Instrução: Data da conclusão para proferir sentença;

Prazo: Quantidade de dias decorridos da 1ª aud. até o encerramento da instrução.