

Conceituação

Tema	Prazos Processuais
Relatórios	Evolução Histórica Comparativo por VT Comparativo por Grupo Por Grupo Por VT Por Processo Por Magistrado
Resumo	Apresenta o prazo médio entre a realização da primeira audiência e o encerramento da instrução.
Descrição	O prazo médio é obtido calculando-se a quantidade de dias decorridos entre a data da primeira audiência e a data do encerramento da instrução. Os dados são extraídos baseando-se nos seguintes itens do e-Gestão: 265 e 90265 - Da realização da primeira audiência até o encerramento da instrução processual na fase de conhecimento – rito sumaríssimo; 266 e 90266 – Da realização da primeira audiência até o encerramento da instrução processual na fase de conhecimento – exceto rito sumaríssimo (ordinário)
Origem da informação	e-Gestão
Critérios e transformações	Coletado do e-Gestão, consolidado, otimizado e classificado para análise.
Análises possíveis	Prazo médio entre a realização da primeira audiência e o encerramento da instrução processual na fase de conhecimento, detalhado de forma Geral, Por grupo, por VT, Por Processo e Por Magistrado.

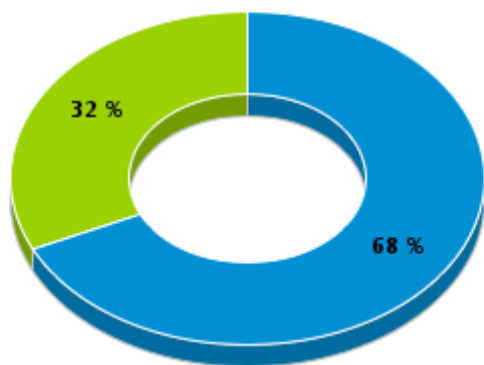


EVOLUÇÃO HISTÓRICA DOS PRAZOS PROCESSUAIS ENTRE A 1ª AUDIÊNCIA E O ENCERRAMENTO DA INSTRUÇÃO - 17ª VARA DO TRABALHO DE GOIÂNIA

Data do encerramento da instrução entre 1/10/2017 e 31/10/2017 23:59:59

Rito	Qtd	Prazo Médio
ORDINÁRIO	102	200,29
SUMARÍSSIMO	48	32,77
Total/Média	150	146,69

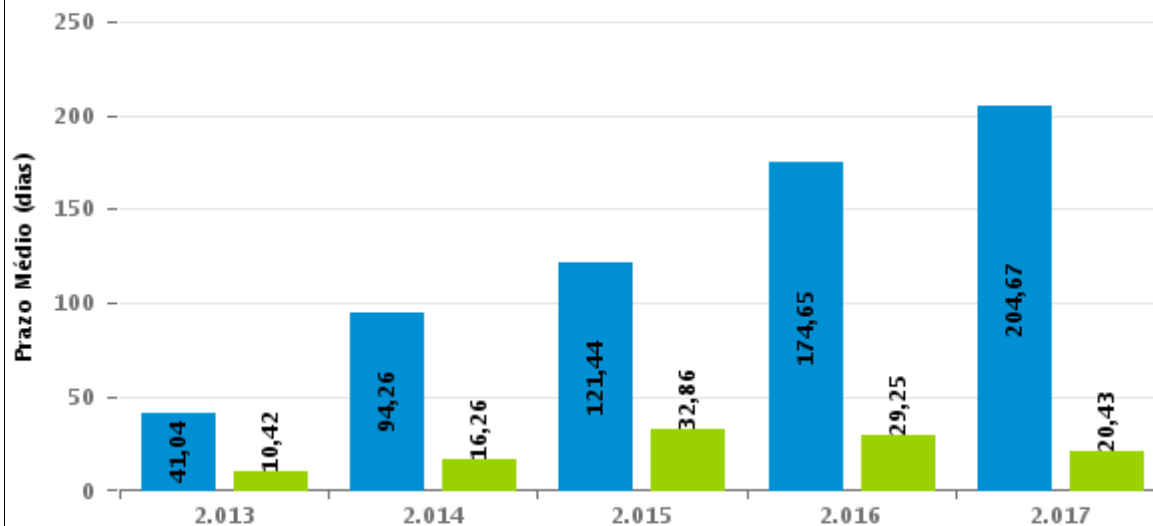
Percentual de Processos por Rito



Rito

■ ORDINÁRIO ■ SUMARÍSSIMO

Prazo Médio por Rito



Para este exercício foram computados os processos até o mês de Outubro/2.017

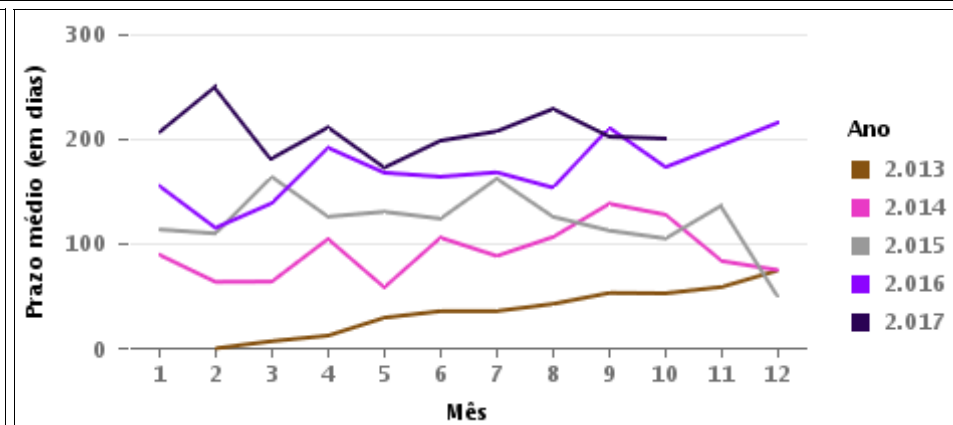
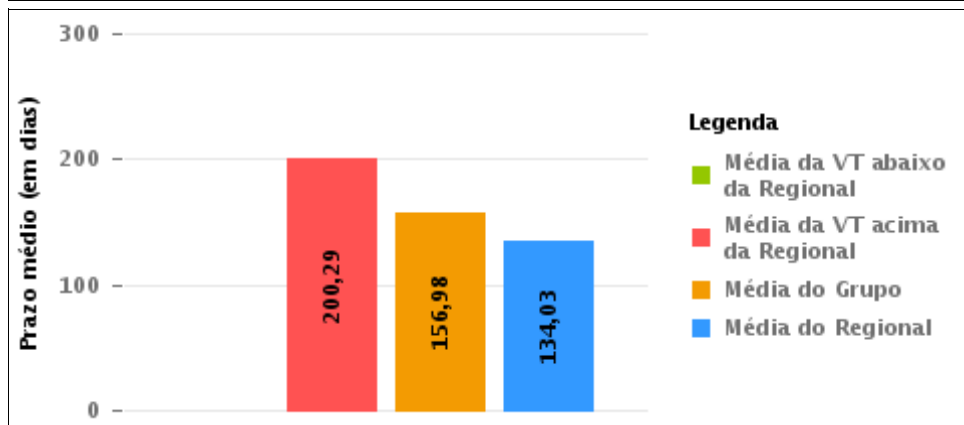
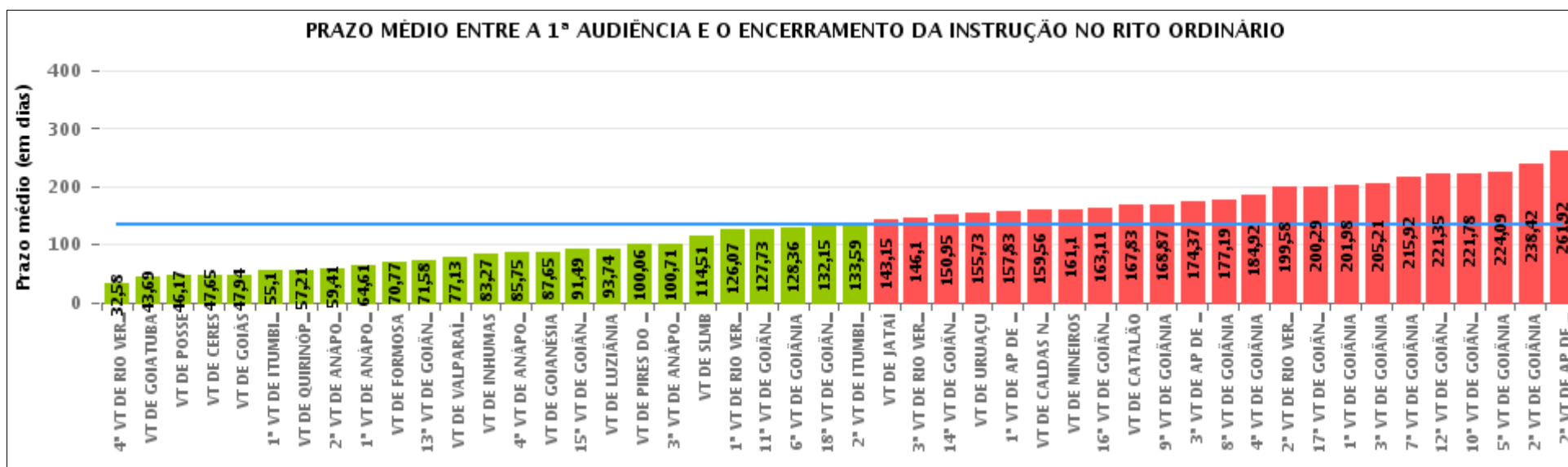
Rito

■ ORDINÁRIO ■ SUMARÍSSIMO



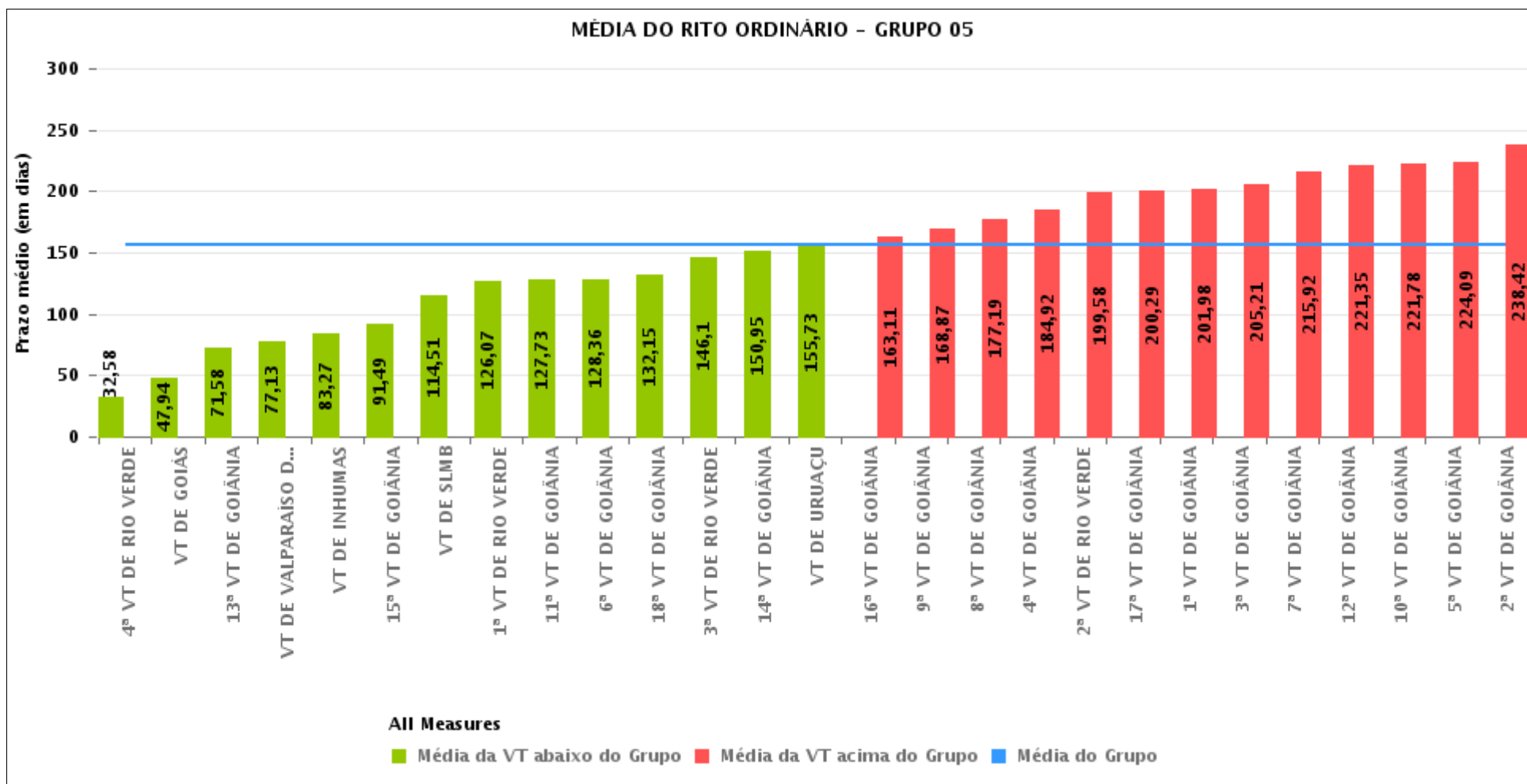
COMPARATIVO DO PRAZO MÉDIO ENTRE A 1ª AUDIÊNCIA E O ENCERRAMENTO DA INSTRUÇÃO - 17ª VARA DO TRABALHO DE GOIÂNIA

Data do encerramento da instrução entre 1/10/2017 e 31/10/2017 23:59:59



COMPARATIVO DO PRAZO MÉDIO ENTRE A 1ª AUDIÊNCIA E O ENCERRAMENTO DA INSTRUÇÃO ENTRE AS VARAS DO GRUPO

Data do encerramento da instrução entre 1/10/2017 e 31/10/2017 23:59:59





PRAZO MÉDIO ENTRE A 1ª AUDIÊNCIA E O ENCERRAMENTO DA INSTRUÇÃO POR GRUPO

Data do encerramento da instrução entre 1/10/2017 e 31/10/2017 23:59:59

Rito	Grupo	Qtd. Processos	Prazo Médio (dias)	Ranking
ORDINÁRIO	GRUPO 01	23	46,17	1°
	GRUPO 03	936	74,38	2°
	GRUPO 02	64	78,09	3°
	GRUPO 04	543	115,17	4°
	GRUPO 05	2.586	156,98	5°
	GRUPO 06	357	164,03	6°

<p>Legenda:</p> <p># Grupo 01 – Até 750 VT de Posse</p> <p># Grupo 02 – De 751 a 1000 VT de Formosa VT de Pires do Rio</p> <p># Grupo 03 – De 1001 a 1500 VT de Ceres 1ª VT de Anápolis 2ª VT de Anápolis 3ª VT de Anápolis 4ª VT de Anápolis VT de Caldas Novas</p>	<p># Grupo 04 – De 1501 a 2000 VT de Catalão VT de Goiatuba 1ª VT de Itumbiara 2ª VT de Itumbiara VT de Jataí VT de Luziânia VT de Mineiros VT de Quirinópolis</p> <p># Grupo 05 – De 2001 a 2500 1ª VT de Goiânia 2ª VT de Goiânia 3ª VT de Goiânia 4ª VT de Goiânia 5ª VT de Goiânia 6ª VT de Goiânia 7ª VT de Goiânia</p>	<p>8ª VT de Goiânia 9ª VT de Goiânia 10ª VT de Goiânia 11ª VT de Goiânia 12ª VT de Goiânia 13ª VT de Goiânia 14ª VT de Goiânia 15ª VT de Goiânia 16ª VT de Goiânia 17ª VT de Goiânia 18ª VT de Goiânia VT de Goiás VT de Inhumas 1ª VT de Rio Verde 2ª VT de Rio Verde 3ª VT de Rio Verde 4ª VT de Rio Verde VT de Uruaçu VT de São Luis de Montes Belos VT de Valparaíso de Goiás</p>	<p>#Grupo 06 – A partir de 2500 1ª VT de Aparecida de Goiânia 2ª VT de Aparecida de Goiânia 3ª VT de Aparecida de Goiânia VT de Goianésia</p>
--	--	--	---



PRAZO MÉDIO ENTRE A 1ª AUDIÊNCIA E O ENCERRAMENTO DA INSTRUÇÃO DE TODAS AS VARAS DO TRABALHO

Data do encerramento da instrução entre 1/10/2017 e 31/10/2017 23:59:59

ORDINÁRIO

Qtd. Processos	Prazo Médio (dias)
4.509	133,67

Vara do Trabalho	Qtd Processos	Prazo Médio	Ranking
4ª VARA DO TRABALHO DE RIO VERDE	67	32,58	1º
VARA DO TRABALHO DE GOIATUBA	42	43,69	2º
VARA DO TRABALHO DE POSSE	23	46,17	3º
VARA DO TRABALHO DE CERES	34	47,65	4º
VARA DO TRABALHO DE GOIÁS	103	47,94	5º
1ª VARA DO TRABALHO DE ITUMBIARA	40	55,1	6º
VARA DO TRABALHO DE QUIRINÓPOLIS	67	57,21	7º
2ª VARA DO TRABALHO DE ANÁPOLIS	558	59,41	8º
1ª VARA DO TRABALHO DE ANÁPOLIS	93	64,61	9º
VARA DO TRABALHO DE FORMOSA	48	70,77	10º
13ª VARA DO TRABALHO DE GOIÂNIA	78	71,58	11º
VARA DO TRABALHO DE VALPARAÍSO DE GOIÁS	60	77,13	12º
VARA DO TRABALHO DE INHUMAS	104	83,27	13º
4ª VARA DO TRABALHO DE ANÁPOLIS	96	85,75	14º
VARA DO TRABALHO DE GOIANÉSIA	82	87,65	15º
15ª VARA DO TRABALHO DE GOIÂNIA	104	91,49	16º
VARA DO TRABALHO DE LUZIÂNIA	92	93,74	17º
VARA DO TRABALHO DE PIRES DO RIO	16	100,06	18º
3ª VARA DO TRABALHO DE ANÁPOLIS	70	100,71	19º
VARA DO TRABALHO DE SÃO LUIS DE MONTES BELOS	87	114,51	20º
1ª VARA DO TRABALHO DE RIO VERDE	109	126,07	21º
11ª VARA DO TRABALHO DE GOIÂNIA	70	127,73	22º
6ª VARA DO TRABALHO DE GOIÂNIA	90	128,36	23º
18ª VARA DO TRABALHO DE GOIÂNIA	88	132,15	24º
2ª VARA DO TRABALHO DE ITUMBIARA	64	133,59	25º
VARA DO TRABALHO DE JATAÍ	74	143,15	26º



PRAZO MÉDIO ENTRE A 1ª AUDIÊNCIA E O ENCERRAMENTO DA INSTRUÇÃO DE TODAS AS VARAS DO TRABALHO

ORDINÁRIO

Qtd. Processos	Prazo Médio (dias)
4.509	133,67

Vara do Trabalho	Qtd Processos	Prazo Médio	Ranking
3ª VARA DO TRABALHO DE RIO VERDE	79	146,1	27º
14ª VARA DO TRABALHO DE GOIÂNIA	83	150,95	28º
VARA DO TRABALHO DE URUAÇU	111	155,73	29º
1ª VARA DO TRABALHO DE APARECIDA DE GOIÂNIA	116	157,83	30º
VARA DO TRABALHO DE CALDAS NOVAS	85	159,56	31º
VARA DO TRABALHO DE MINEIROS	93	161,1	32º
16ª VARA DO TRABALHO DE GOIÂNIA	82	163,11	33º
VARA DO TRABALHO DE CATALÃO	71	167,83	34º
9ª VARA DO TRABALHO DE GOIÂNIA	106	168,87	35º
3ª VARA DO TRABALHO DE APARECIDA DE GOIÂNIA	98	174,37	36º
8ª VARA DO TRABALHO DE GOIÂNIA	116	177,19	37º
4ª VARA DO TRABALHO DE GOIÂNIA	84	184,92	38º
2ª VARA DO TRABALHO DE RIO VERDE	105	199,58	39º
17ª VARA DO TRABALHO DE GOIÂNIA	102	200,29	40º
1ª VARA DO TRABALHO DE GOIÂNIA	110	201,98	41º
3ª VARA DO TRABALHO DE GOIÂNIA	155	205,21	42º
7ª VARA DO TRABALHO DE GOIÂNIA	104	215,92	43º
12ª VARA DO TRABALHO DE GOIÂNIA	110	221,35	44º
10ª VARA DO TRABALHO DE GOIÂNIA	107	221,78	45º
5ª VARA DO TRABALHO DE GOIÂNIA	74	224,09	46º
2ª VARA DO TRABALHO DE GOIÂNIA	98	238,42	47º
2ª VARA DO TRABALHO DE APARECIDA DE GOIÂNIA	61	261,92	48º



PRAZO MÉDIO ENTRE A 1ª AUDIÊNCIA E O ENCERRAMENTO DA INSTRUÇÃO - 17ª VARA DO TRABALHO DE GOIÂNIA

Data do encerramento da instrução entre 1/10/2017 e 31/10/2017 23:59:59

17ª VARA DO TRABALHO DE GOIÂNIA

ORDINÁRIO

Qtd	Prazo Médio
102	200,29

Nr. Processo	1ª Aud.	nc. Instruçã	Prazo
ACC - 0010786-70.2016.5.18.0017	01/08/16	18/10/17	443
ConPag - 0011361-44.2017.5.18.0017	10/10/17	10/10/17	0
ConPag - 0011680-12.2017.5.18.0017	27/10/17	27/10/17	0
RTAlç - 0011129-74.2017.5.18.0003	30/10/17	30/10/17	0
RTAlç - 0011490-49.2017.5.18.0017	31/10/17	31/10/17	0
RTOrd - 0010012-06.2017.5.18.0017	03/05/17	17/10/17	167
RTOrd - 0010072-13.2016.5.18.0017	30/03/16	10/10/17	559
RTOrd - 0010120-69.2016.5.18.0017	07/04/16	30/10/17	571
RTOrd - 0010149-22.2016.5.18.0017	11/04/16	30/10/17	567
RTOrd - 0010155-92.2017.5.18.0017	22/05/17	10/10/17	141
RTOrd - 0010186-15.2017.5.18.0017	29/05/17	16/10/17	140
RTOrd - 0010215-65.2017.5.18.0017	14/06/17	04/10/17	112
RTOrd - 0010346-40.2017.5.18.0017	12/06/17	25/10/17	135
RTOrd - 0010368-98.2017.5.18.0017	14/06/17	04/10/17	112
RTOrd - 0010369-83.2017.5.18.0017	14/06/17	10/10/17	118
RTOrd - 0010371-53.2017.5.18.0017	14/06/17	18/10/17	126
RTOrd - 0010395-81.2017.5.18.0017	26/04/17	30/10/17	187
RTOrd - 0010422-98.2016.5.18.0017	16/05/16	16/10/17	518
RTOrd - 0010452-36.2016.5.18.0017	05/09/16	11/10/17	401
RTOrd - 0010513-57.2017.5.18.0017	25/05/17	02/10/17	130
RTOrd - 0010516-46.2016.5.18.0017	03/06/16	17/10/17	501
RTOrd - 0010577-67.2017.5.18.0017	12/07/17	02/10/17	82

Legenda:

1ª Aud.: Data da primeira audiência que ocorrer, Inicial ou UNA;

Enc. da Instrução: Data da conclusão para proferir sentença;

Prazo: Quantidade de dias decorridos da 1ª aud. até o encerramento da instrução.



**PRAZO MÉDIO ENTRE A 1ª AUDIÊNCIA E O
ENCERRAMENTO DA INSTRUÇÃO - 17ª VARA DO
TRABALHO DE GOIÂNIA**

17ª VARA DO TRABALHO DE GOIÂNIA

ORDINÁRIO

Qtd	Prazo Médio
102	200,29

Nr. Processo	1ª Aud.	nc. Instruçã	Prazo
RTOrd - 0010606-20.2017.5.18.0017	17/07/17	30/10/17	105
RTOrd - 0010644-32.2017.5.18.0017	12/07/17	30/10/17	110
RTOrd - 0010762-76.2015.5.18.0017	04/08/15	10/10/17	798
RTOrd - 0010773-37.2017.5.18.0017	08/08/17	17/10/17	70
RTOrd - 0010776-89.2017.5.18.0017	08/08/17	25/10/17	78
RTOrd - 0010813-53.2016.5.18.0017	09/08/16	10/10/17	427
RTOrd - 0010905-31.2016.5.18.0017	15/06/16	02/10/17	474
RTOrd - 0010969-07.2017.5.18.0017	05/09/17	25/10/17	50
RTOrd - 0010971-74.2017.5.18.0017	12/09/17	05/10/17	23
RTOrd - 0010996-87.2017.5.18.0017	31/08/17	16/10/17	46
RTOrd - 0011011-27.2015.5.18.0017	01/10/15	25/10/17	755
RTOrd - 0011014-11.2017.5.18.0017	31/08/17	16/10/17	46
RTOrd - 0011048-83.2017.5.18.0017	22/09/17	16/10/17	24
RTOrd - 0011067-89.2017.5.18.0017	06/09/17	04/10/17	28
RTOrd - 0011076-85.2016.5.18.0017	03/10/16	09/10/17	371
RTOrd - 0011095-57.2017.5.18.0017	03/10/17	03/10/17	0
RTOrd - 0011096-42.2017.5.18.0017	12/09/17	05/10/17	23
RTOrd - 0011141-46.2017.5.18.0017	19/09/17	11/10/17	22
RTOrd - 0011145-83.2017.5.18.0017	19/09/17	10/10/17	21
RTOrd - 0011147-53.2017.5.18.0017	06/10/17	06/10/17	0
RTOrd - 0011194-27.2017.5.18.0017	25/10/17	25/10/17	0
RTOrd - 0011195-12.2017.5.18.0017	18/10/17	18/10/17	0
RTOrd - 0011199-83.2016.5.18.0017	26/10/16	16/10/17	355
RTOrd - 0011201-19.2017.5.18.0017	29/09/17	16/10/17	17
RTOrd - 0011205-56.2017.5.18.0017	25/10/17	25/10/17	0

Legenda:

1ª Aud.: Data da primeira audiência que ocorrer, Inicial ou UNA;

Enc. da Instrução: Data da conclusão para proferir sentença;

Prazo: Quantidade de dias decorridos da 1ª aud. até o encerramento da instrução.



PRAZO MÉDIO ENTRE A 1ª AUDIÊNCIA E O ENCERRAMENTO DA INSTRUÇÃO - 17ª VARA DO TRABALHO DE GOIÂNIA

17ª VARA DO TRABALHO DE GOIÂNIA

ORDINÁRIO

Qtd	Prazo Médio
102	200,29

Nr. Processo	1ª Aud.	nc. Instruçã	Prazo
RTOOrd - 0011206-75.2016.5.18.0017	26/10/16	18/10/17	357
RTOOrd - 0011228-02.2017.5.18.0017	11/10/17	11/10/17	0
RTOOrd - 0011250-94.2016.5.18.0017	10/11/16	26/10/17	350
RTOOrd - 0011264-74.2016.5.18.0083	09/02/17	03/10/17	236
RTOOrd - 0011265-63.2016.5.18.0017	29/08/16	20/10/17	417
RTOOrd - 0011268-81.2017.5.18.0017	06/10/17	06/10/17	0
RTOOrd - 0011281-80.2017.5.18.0017	17/10/17	17/10/17	0
RTOOrd - 0011288-72.2017.5.18.0017	25/10/17	25/10/17	0
RTOOrd - 0011293-94.2017.5.18.0017	04/10/17	04/10/17	0
RTOOrd - 0011295-64.2017.5.18.0017	04/10/17	04/10/17	0
RTOOrd - 0011299-04.2017.5.18.0017	05/10/17	05/10/17	0
RTOOrd - 0011300-86.2017.5.18.0017	10/10/17	26/10/17	16
RTOOrd - 0011315-89.2016.5.18.0017	05/09/16	09/10/17	399
RTOOrd - 0011332-91.2017.5.18.0017	02/10/17	02/10/17	0
RTOOrd - 0011350-15.2017.5.18.0017	09/10/17	09/10/17	0
RTOOrd - 0011356-22.2017.5.18.0017	05/10/17	05/10/17	0
RTOOrd - 0011390-31.2016.5.18.0017	26/10/16	16/10/17	355
RTOOrd - 0011443-75.2017.5.18.0017	30/10/17	30/10/17	0
RTOOrd - 0011455-89.2017.5.18.0017	31/10/17	31/10/17	0
RTOOrd - 0011458-44.2017.5.18.0017	31/10/17	31/10/17	0
RTOOrd - 0011460-14.2017.5.18.0017	31/10/17	31/10/17	0
RTOOrd - 0011465-70.2016.5.18.0017	09/11/16	09/10/17	334
RTOOrd - 0011467-40.2016.5.18.0017	15/02/17	02/10/17	229
RTOOrd - 0011543-30.2017.5.18.0017	11/10/17	11/10/17	0
RTOOrd - 0011595-26.2017.5.18.0017	30/10/17	30/10/17	0

Legenda:

1ª Aud.: Data da primeira audiência que ocorrer, Inicial ou UNA;

Enc. da Instrução: Data da conclusão para proferir sentença;

Prazo: Quantidade de dias decorridos da 1ª aud. até o encerramento da instrução.



PRAZO MÉDIO ENTRE A 1ª AUDIÊNCIA E O ENCERRAMENTO DA INSTRUÇÃO - 17ª VARA DO TRABALHO DE GOIÂNIA

17ª VARA DO TRABALHO DE GOIÂNIA

ORDINÁRIO

Qtd	Prazo Médio
102	200,29

Nr. Processo	1ª Aud.	nc. Instruçã	Prazo
RTOrd - 0011595-60.2016.5.18.0017	13/12/16	10/10/17	301
RTOrd - 0011605-07.2016.5.18.0017	23/01/17	04/10/17	254
RTOrd - 0011608-59.2016.5.18.0017	09/05/17	10/10/17	154
RTOrd - 0011622-43.2016.5.18.0017	23/01/17	16/10/17	266
RTOrd - 0011688-23.2016.5.18.0017	24/01/17	25/10/17	274
RTOrd - 0011696-97.2016.5.18.0017	06/03/17	09/10/17	217
RTOrd - 0011700-37.2016.5.18.0017	07/12/16	16/10/17	313
RTOrd - 0011721-13.2016.5.18.0017	15/02/17	30/10/17	257
RTOrd - 0011722-95.2016.5.18.0017	08/02/17	26/10/17	260
RTOrd - 0011761-92.2016.5.18.0017	22/02/17	09/10/17	229
RTOrd - 0011769-35.2017.5.18.0017	31/10/17	31/10/17	0
RTOrd - 0011795-67.2016.5.18.0017	20/02/17	04/10/17	226
RTOrd - 0011819-95.2016.5.18.0017	22/02/17	06/10/17	226
RTOrd - 0011861-47.2016.5.18.0017	06/03/17	11/10/17	219
RTOrd - 0011867-54.2016.5.18.0017	21/03/17	26/10/17	219
RTOrd - 0011871-91.2016.5.18.0017	06/03/17	04/10/17	212
RTOrd - 0011894-08.2014.5.18.0017	03/02/15	10/10/17	980
RTOrd - 0011933-34.2016.5.18.0017	15/12/16	16/10/17	305
RTOrd - 0011966-92.2014.5.18.0017	24/02/15	16/10/17	965
RTOrd - 0011974-35.2015.5.18.0017	04/04/16	03/10/17	547
RTOrd - 0012034-71.2016.5.18.0017	22/03/17	30/10/17	222
RTOrd - 0012037-26.2016.5.18.0017	25/01/17	30/10/17	278
RTOrd - 0012047-70.2016.5.18.0017	22/03/17	30/10/17	222
RTOrd - 0012080-60.2016.5.18.0017	13/03/17	18/10/17	219
RTOrd - 0012149-29.2015.5.18.0017	29/02/16	25/10/17	604

Legenda:

1ª Aud.: Data da primeira audiência que ocorrer, Inicial ou UNA;

Enc. da Instrução: Data da conclusão para proferir sentença;

Prazo: Quantidade de dias decorridos da 1ª aud. até o encerramento da instrução.



**PRAZO MÉDIO ENTRE A 1ª AUDIÊNCIA E O
ENCERRAMENTO DA INSTRUÇÃO - 17ª VARA DO
TRABALHO DE GOIÂNIA**

17ª VARA DO TRABALHO DE GOIÂNIA

ORDINÁRIO

Qtd	Prazo Médio
102	200,29

Nr. Processo	1ª Aud.	nc. Instruçã	Prazo
RTOrd - 0012199-21.2016.5.18.0017	19/04/17	18/10/17	182
RTOrd - 0012246-92.2016.5.18.0017	20/03/17	25/10/17	219
RTOrd - 0012251-17.2016.5.18.0017	26/04/17	05/10/17	162
RTOrd - 0012260-76.2016.5.18.0017	27/04/17	16/10/17	172
RTOrd - 0012267-68.2016.5.18.0017	28/04/17	25/10/17	180

Legenda:

1ª Aud.: Data da primeira audiência que ocorrer, Inicial ou UNA;

Enc. da Instrução: Data da conclusão para proferir sentença;

Prazo: Quantidade de dias decorridos da 1ª aud. até o encerramento da instrução.



PRAZO MÉDIO ENTRE A 1ª AUDIÊNCIA E O ENCERRAMENTO DA INSTRUÇÃO - 17ª VARA DO TRABALHO DE GOIÂNIA

Data do encerramento da instrução entre 1/10/2017 e 31/10/2017 23:59:59

Sem magistrado

ORDINÁRIO

Qtd	Prazo Médio
102	200,29

Nr. Processo	1ª Aud.	Enc. Instrução.	Prazo
ACC - 0010786-70.2016.5.18.0017	01/08/16	18/10/17	443
ConPag - 0011361-44.2017.5.18.0017	10/10/17	10/10/17	0
ConPag - 0011680-12.2017.5.18.0017	27/10/17	27/10/17	0
RTAlç - 0011129-74.2017.5.18.0003	30/10/17	30/10/17	0
RTAlç - 0011490-49.2017.5.18.0017	31/10/17	31/10/17	0
RTOrd - 0010012-06.2017.5.18.0017	03/05/17	17/10/17	167
RTOrd - 0010072-13.2016.5.18.0017	30/03/16	10/10/17	559
RTOrd - 0010120-69.2016.5.18.0017	07/04/16	30/10/17	571
RTOrd - 0010149-22.2016.5.18.0017	11/04/16	30/10/17	567
RTOrd - 0010155-92.2017.5.18.0017	22/05/17	10/10/17	141
RTOrd - 0010186-15.2017.5.18.0017	29/05/17	16/10/17	140
RTOrd - 0010215-65.2017.5.18.0017	14/06/17	04/10/17	112
RTOrd - 0010346-40.2017.5.18.0017	12/06/17	25/10/17	135
RTOrd - 0010368-98.2017.5.18.0017	14/06/17	04/10/17	112
RTOrd - 0010369-83.2017.5.18.0017	14/06/17	10/10/17	118
RTOrd - 0010371-53.2017.5.18.0017	14/06/17	18/10/17	126
RTOrd - 0010395-81.2017.5.18.0017	26/04/17	30/10/17	187
RTOrd - 0010422-98.2016.5.18.0017	16/05/16	16/10/17	518
RTOrd - 0010452-36.2016.5.18.0017	05/09/16	11/10/17	401
RTOrd - 0010513-57.2017.5.18.0017	25/05/17	02/10/17	130
RTOrd - 0010516-46.2016.5.18.0017	03/06/16	17/10/17	501

Legenda:

1ª Aud.: Data da primeira audiência que ocorrer, Inicial ou UNA;

Enc. da Instrução: Data da conclusão para proferir sentença;

Prazo: Quantidade de dias decorridos da 1ª aud. até o encerramento da instrução.



PRAZO MÉDIO ENTRE A 1ª AUDIÊNCIA E O ENCERRAMENTO DA INSTRUÇÃO - 17ª VARA DO TRABALHO DE GOIÂNIA

Sem magistrado

ORDINÁRIO

Qtd	Prazo Médio
102	200,29

Nr. Processo	1ª Aud.	Enc. Instrução.	Prazo
RTOrd - 0010577-67.2017.5.18.0017	12/07/17	02/10/17	82
RTOrd - 0010606-20.2017.5.18.0017	17/07/17	30/10/17	105
RTOrd - 0010644-32.2017.5.18.0017	12/07/17	30/10/17	110
RTOrd - 0010762-76.2015.5.18.0017	04/08/15	10/10/17	798
RTOrd - 0010773-37.2017.5.18.0017	08/08/17	17/10/17	70
RTOrd - 0010776-89.2017.5.18.0017	08/08/17	25/10/17	78
RTOrd - 0010813-53.2016.5.18.0017	09/08/16	10/10/17	427
RTOrd - 0010905-31.2016.5.18.0017	15/06/16	02/10/17	474
RTOrd - 0010969-07.2017.5.18.0017	05/09/17	25/10/17	50
RTOrd - 0010971-74.2017.5.18.0017	12/09/17	05/10/17	23
RTOrd - 0010996-87.2017.5.18.0017	31/08/17	16/10/17	46
RTOrd - 0011011-27.2015.5.18.0017	01/10/15	25/10/17	755
RTOrd - 0011014-11.2017.5.18.0017	31/08/17	16/10/17	46
RTOrd - 0011048-83.2017.5.18.0017	22/09/17	16/10/17	24
RTOrd - 0011067-89.2017.5.18.0017	06/09/17	04/10/17	28
RTOrd - 0011076-85.2016.5.18.0017	03/10/16	09/10/17	371
RTOrd - 0011095-57.2017.5.18.0017	03/10/17	03/10/17	0
RTOrd - 0011096-42.2017.5.18.0017	12/09/17	05/10/17	23
RTOrd - 0011141-46.2017.5.18.0017	19/09/17	11/10/17	22
RTOrd - 0011145-83.2017.5.18.0017	19/09/17	10/10/17	21
RTOrd - 0011147-53.2017.5.18.0017	06/10/17	06/10/17	0
RTOrd - 0011194-27.2017.5.18.0017	25/10/17	25/10/17	0
RTOrd - 0011195-12.2017.5.18.0017	18/10/17	18/10/17	0
RTOrd - 0011199-83.2016.5.18.0017	26/10/16	16/10/17	355

Legenda:
1ª Aud.: Data da primeira audiência que ocorrer, Inicial ou UNA;
Enc. da Instrução: Data da conclusão para proferir sentença;
Prazo: Quantidade de dias decorridos da 1ª aud. até o encerramento da instrução.



PRAZO MÉDIO ENTRE A 1ª AUDIÊNCIA E O ENCERRAMENTO DA INSTRUÇÃO - 17ª VARA DO TRABALHO DE GOIÂNIA

Sem magistrado

ORDINÁRIO

Qtd	Prazo Médio
102	200,29

Nr. Processo	1ª Aud.	Enc. Instrução.	Prazo
RTOrd - 0011201-19.2017.5.18.0017	29/09/17	16/10/17	17
RTOrd - 0011205-56.2017.5.18.0017	25/10/17	25/10/17	0
RTOrd - 0011206-75.2016.5.18.0017	26/10/16	18/10/17	357
RTOrd - 0011228-02.2017.5.18.0017	11/10/17	11/10/17	0
RTOrd - 0011250-94.2016.5.18.0017	10/11/16	26/10/17	350
RTOrd - 0011264-74.2016.5.18.0083	09/02/17	03/10/17	236
RTOrd - 0011265-63.2016.5.18.0017	29/08/16	20/10/17	417
RTOrd - 0011268-81.2017.5.18.0017	06/10/17	06/10/17	0
RTOrd - 0011281-80.2017.5.18.0017	17/10/17	17/10/17	0
RTOrd - 0011288-72.2017.5.18.0017	25/10/17	25/10/17	0
RTOrd - 0011293-94.2017.5.18.0017	04/10/17	04/10/17	0
RTOrd - 0011295-64.2017.5.18.0017	04/10/17	04/10/17	0
RTOrd - 0011299-04.2017.5.18.0017	05/10/17	05/10/17	0
RTOrd - 0011300-86.2017.5.18.0017	10/10/17	26/10/17	16
RTOrd - 0011315-89.2016.5.18.0017	05/09/16	09/10/17	399
RTOrd - 0011332-91.2017.5.18.0017	02/10/17	02/10/17	0
RTOrd - 0011350-15.2017.5.18.0017	09/10/17	09/10/17	0
RTOrd - 0011356-22.2017.5.18.0017	05/10/17	05/10/17	0
RTOrd - 0011390-31.2016.5.18.0017	26/10/16	16/10/17	355
RTOrd - 0011443-75.2017.5.18.0017	30/10/17	30/10/17	0
RTOrd - 0011455-89.2017.5.18.0017	31/10/17	31/10/17	0
RTOrd - 0011458-44.2017.5.18.0017	31/10/17	31/10/17	0
RTOrd - 0011460-14.2017.5.18.0017	31/10/17	31/10/17	0
RTOrd - 0011465-70.2016.5.18.0017	09/11/16	09/10/17	334

Legenda:
1ª Aud.: Data da primeira audiência que ocorrer, Inicial ou UNA;
Enc. da Instrução: Data da conclusão para proferir sentença;
Prazo: Quantidade de dias decorridos da 1ª aud. até o encerramento da instrução.



PRAZO MÉDIO ENTRE A 1ª AUDIÊNCIA E O ENCERRAMENTO DA INSTRUÇÃO - 17ª VARA DO TRABALHO DE GOIÂNIA

Sem magistrado

ORDINÁRIO

Qtd	Prazo Médio
102	200,29

Nr. Processo	1ª Aud.	Enc. Instrução.	Prazo
RTOrd - 0011467-40.2016.5.18.0017	15/02/17	02/10/17	229
RTOrd - 0011543-30.2017.5.18.0017	11/10/17	11/10/17	0
RTOrd - 0011595-26.2017.5.18.0017	30/10/17	30/10/17	0
RTOrd - 0011595-60.2016.5.18.0017	13/12/16	10/10/17	301
RTOrd - 0011605-07.2016.5.18.0017	23/01/17	04/10/17	254
RTOrd - 0011608-59.2016.5.18.0017	09/05/17	10/10/17	154
RTOrd - 0011622-43.2016.5.18.0017	23/01/17	16/10/17	266
RTOrd - 0011688-23.2016.5.18.0017	24/01/17	25/10/17	274
RTOrd - 0011696-97.2016.5.18.0017	06/03/17	09/10/17	217
RTOrd - 0011700-37.2016.5.18.0017	07/12/16	16/10/17	313
RTOrd - 0011721-13.2016.5.18.0017	15/02/17	30/10/17	257
RTOrd - 0011722-95.2016.5.18.0017	08/02/17	26/10/17	260
RTOrd - 0011761-92.2016.5.18.0017	22/02/17	09/10/17	229
RTOrd - 0011769-35.2017.5.18.0017	31/10/17	31/10/17	0
RTOrd - 0011795-67.2016.5.18.0017	20/02/17	04/10/17	226
RTOrd - 0011819-95.2016.5.18.0017	22/02/17	06/10/17	226
RTOrd - 0011861-47.2016.5.18.0017	06/03/17	11/10/17	219
RTOrd - 0011867-54.2016.5.18.0017	21/03/17	26/10/17	219
RTOrd - 0011871-91.2016.5.18.0017	06/03/17	04/10/17	212
RTOrd - 0011894-08.2014.5.18.0017	03/02/15	10/10/17	980
RTOrd - 0011933-34.2016.5.18.0017	15/12/16	16/10/17	305
RTOrd - 0011966-92.2014.5.18.0017	24/02/15	16/10/17	965
RTOrd - 0011974-35.2015.5.18.0017	04/04/16	03/10/17	547
RTOrd - 0012034-71.2016.5.18.0017	22/03/17	30/10/17	222

Legenda:
1ª Aud.: Data da primeira audiência que ocorrer, Inicial ou UNA;
Enc. da Instrução: Data da conclusão para proferir sentença;
Prazo: Quantidade de dias decorridos da 1ª aud. até o encerramento da instrução.



**PRAZO MÉDIO ENTRE A 1ª AUDIÊNCIA E O
ENCERRAMENTO DA INSTRUÇÃO - 17ª VARA DO
TRABALHO DE GOIÂNIA**

Sem magistrado

ORDINÁRIO

Qtd	Prazo Médio
102	200,29

Nr. Processo	1ª Aud.	Enc. Instrução.	Prazo
RTOrd - 0012037-26.2016.5.18.0017	25/01/17	30/10/17	278
RTOrd - 0012047-70.2016.5.18.0017	22/03/17	30/10/17	222
RTOrd - 0012080-60.2016.5.18.0017	13/03/17	18/10/17	219
RTOrd - 0012149-29.2015.5.18.0017	29/02/16	25/10/17	604
RTOrd - 0012199-21.2016.5.18.0017	19/04/17	18/10/17	182
RTOrd - 0012246-92.2016.5.18.0017	20/03/17	25/10/17	219
RTOrd - 0012251-17.2016.5.18.0017	26/04/17	05/10/17	162
RTOrd - 0012260-76.2016.5.18.0017	27/04/17	16/10/17	172
RTOrd - 0012267-68.2016.5.18.0017	28/04/17	25/10/17	180

Legenda:

1ª Aud.: Data da primeira audiência que ocorrer, Inicial ou UNA;

Enc. da Instrução: Data da conclusão para proferir sentença;

Prazo: Quantidade de dias decorridos da 1ª aud. até o encerramento da instrução.