

## Conceituação

Tema	Prazos Processuais
<b>Relatórios</b>	Evolução Histórica Comparativo por VT Comparativo por Grupo Por Grupo Por VT Por Processo Por Magistrado
<b>Resumo</b>	Apresenta o prazo médio entre a realização da primeira audiência e o encerramento da instrução.
<b>Descrição</b>	O prazo médio é obtido calculando-se a quantidade de dias decorridos entre a data da primeira audiência e a data do encerramento da instrução. Os dados são extraídos baseando-se nos seguintes itens do e-Gestão:  265 e 90265 - Da realização da primeira audiência até o encerramento da instrução processual na fase de conhecimento – rito sumaríssimo;  266 e 90266 – Da realização da primeira audiência até o encerramento da instrução processual na fase de conhecimento – exceto rito sumaríssimo (ordinário)
<b>Origem da informação</b>	e-Gestão
<b>Crítérios e transformações</b>	Coletado do e-Gestão, consolidado, otimizado e classificado para análise.
<b>Análises possíveis</b>	Prazo médio entre a realização da primeira audiência e o encerramento da instrução processual na fase de conhecimento, detalhado de forma Geral, Por grupo, por VT, Por Processo e Por Magistrado.

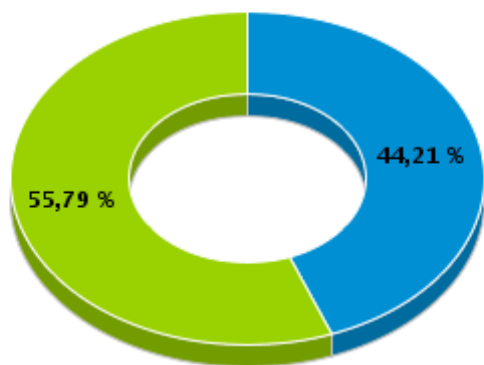


## EVOLUÇÃO HISTÓRICA DOS PRAZOS PROCESSUAIS ENTRE A 1ª AUDIÊNCIA E O ENCERRAMENTO DA INSTRUÇÃO - VARA DO TRABALHO DE GOIATUBA

Data do encerramento da instrução entre 1/10/2017 e 31/10/2017 23:59:59

Rito	Qtd	Prazo Médio
ORDINÁRIO	42	43,69
SUMARÍSSIMO	53	78,26
<b>Total/Média</b>	<b>95</b>	<b>62,98</b>

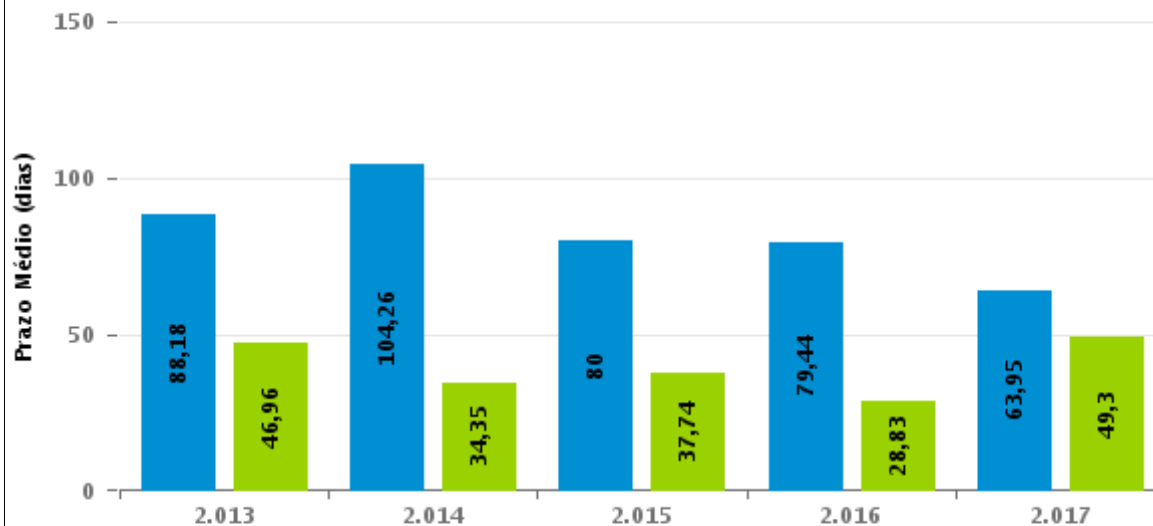
Percentual de Processos por Rito



Rito

■ ORDINÁRIO ■ SUMARÍSSIMO

Prazo Médio por Rito



Para este exercício foram computados os processos até o mês de Outubro/2.017

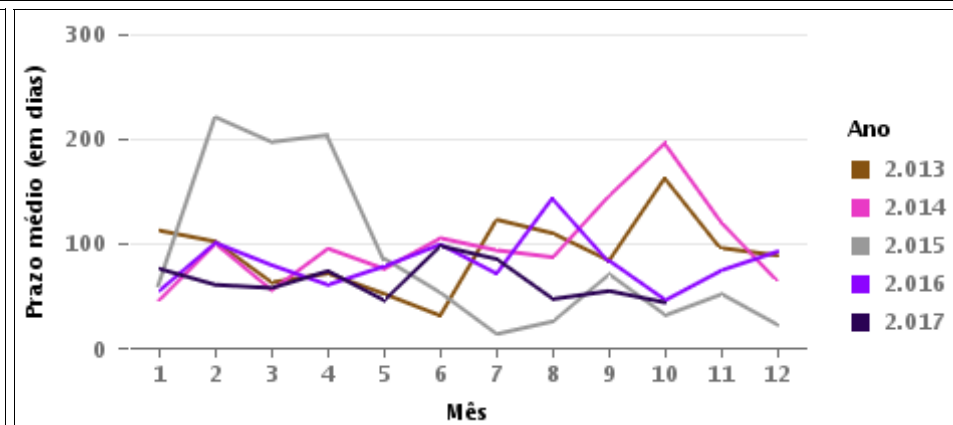
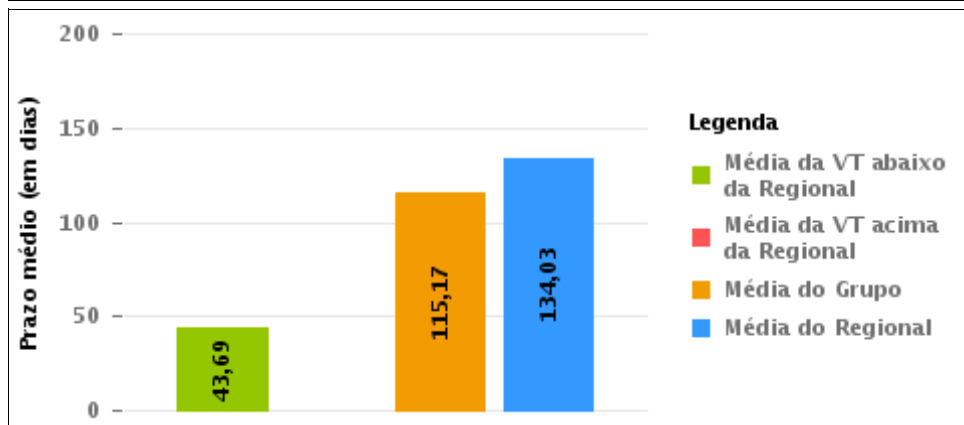
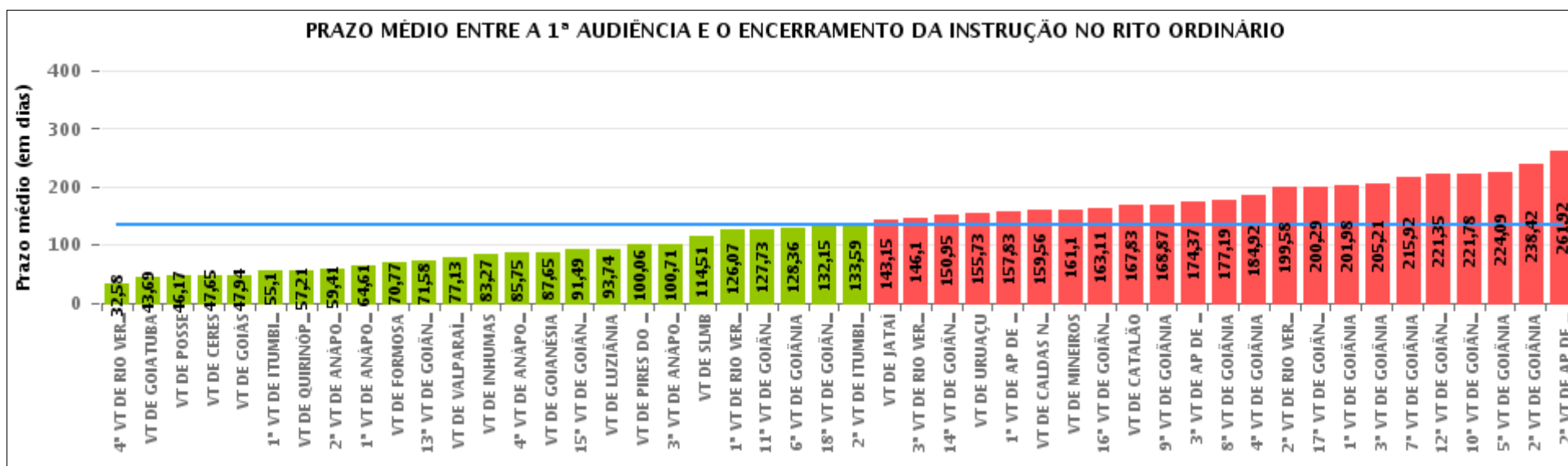
Rito

■ ORDINÁRIO ■ SUMARÍSSIMO



## COMPARATIVO DO PRAZO MÉDIO ENTRE A 1ª AUDIÊNCIA E O ENCERRAMENTO DA INSTRUÇÃO - VARA DO TRABALHO DE GOIATUBA

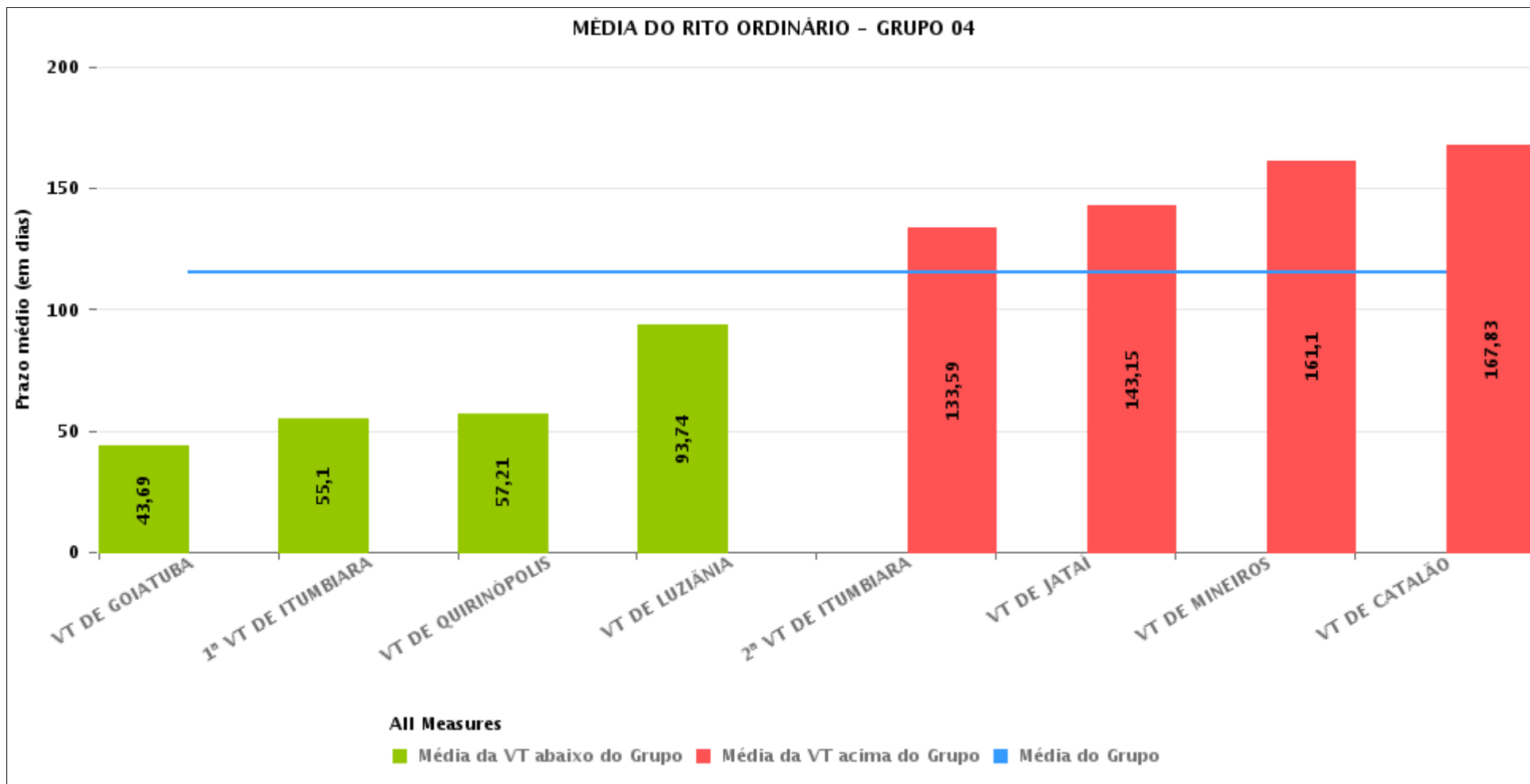
Data do encerramento da instrução entre 1/10/2017 e 31/10/2017 23:59:59





## COMPARATIVO DO PRAZO MÉDIO ENTRE A 1ª AUDIÊNCIA E O ENCERRAMENTO DA INSTRUÇÃO ENTRE AS VARAS DO GRUPO

Data do encerramento da instrução entre 1/10/2017 e 31/10/2017 23:59:59





## PRAZO MÉDIO ENTRE A 1ª AUDIÊNCIA E O ENCERRAMENTO DA INSTRUÇÃO POR GRUPO

Data do encerramento da instrução entre 1/10/2017 e 31/10/2017 23:59:59

Rito	Grupo	Qtd. Processos	Prazo Médio (dias)	Ranking
ORDINÁRIO	GRUPO 01	23	46,17	1°
	GRUPO 03	936	74,38	2°
	GRUPO 02	64	78,09	3°
	GRUPO 04	543	115,17	4°
	GRUPO 05	2.586	156,98	5°
	GRUPO 06	357	164,03	6°

<p>Legenda:</p> <p># Grupo 01 – Até 750 VT de Posse</p> <p># Grupo 02 – De 751 a 1000 VT de Formosa VT de Pires do Rio</p> <p># Grupo 03 – De 1001 a 1500 VT de Ceres 1ª VT de Anápolis 2ª VT de Anápolis 3ª VT de Anápolis 4ª VT de Anápolis VT de Caldas Novas</p>	<p># Grupo 04 – De 1501 a 2000 VT de Catalão VT de Goiatuba 1ª VT de Itumbiara 2ª VT de Itumbiara VT de Jataí VT de Luziânia VT de Mineiros VT de Quirinópolis</p> <p># Grupo 05 – De 2001 a 2500 1ª VT de Goiânia 2ª VT de Goiânia 3ª VT de Goiânia 4ª VT de Goiânia 5ª VT de Goiânia 6ª VT de Goiânia 7ª VT de Goiânia</p>	<p>8ª VT de Goiânia 9ª VT de Goiânia 10ª VT de Goiânia 11ª VT de Goiânia 12ª VT de Goiânia 13ª VT de Goiânia 14ª VT de Goiânia 15ª VT de Goiânia 16ª VT de Goiânia 17ª VT de Goiânia 18ª VT de Goiânia VT de Goiás VT de Inhumas 1ª VT de Rio Verde 2ª VT de Rio Verde 3ª VT de Rio Verde 4ª VT de Rio Verde VT de Uruaçu VT de São Luis de Montes Belos VT de Valparaíso de Goiás</p>	<p>#Grupo 06 – A partir de 2500 1ª VT de Aparecida de Goiânia 2ª VT de Aparecida de Goiânia 3ª VT de Aparecida de Goiânia VT de Goianésia</p>
--	--	--	---



## PRAZO MÉDIO ENTRE A 1ª AUDIÊNCIA E O ENCERRAMENTO DA INSTRUÇÃO DE TODAS AS VARAS DO TRABALHO

Data do encerramento da instrução entre 1/10/2017 e 31/10/2017 23:59:59

### ORDINÁRIO

Qtd. Processos	Prazo Médio (dias)
4.509	133,67

Vara do Trabalho	Qtd Processos	Prazo Médio	Ranking
4ª VARA DO TRABALHO DE RIO VERDE	67	32,58	1º
VARA DO TRABALHO DE GOIATUBA	42	43,69	2º
VARA DO TRABALHO DE POSSE	23	46,17	3º
VARA DO TRABALHO DE CERES	34	47,65	4º
VARA DO TRABALHO DE GOIÁS	103	47,94	5º
1ª VARA DO TRABALHO DE ITUMBIARA	40	55,1	6º
VARA DO TRABALHO DE QUIRINÓPOLIS	67	57,21	7º
2ª VARA DO TRABALHO DE ANÁPOLIS	558	59,41	8º
1ª VARA DO TRABALHO DE ANÁPOLIS	93	64,61	9º
VARA DO TRABALHO DE FORMOSA	48	70,77	10º
13ª VARA DO TRABALHO DE GOIÂNIA	78	71,58	11º
VARA DO TRABALHO DE VALPARAÍSO DE GOIÁS	60	77,13	12º
VARA DO TRABALHO DE INHUMAS	104	83,27	13º
4ª VARA DO TRABALHO DE ANÁPOLIS	96	85,75	14º
VARA DO TRABALHO DE GOIANÉSIA	82	87,65	15º
15ª VARA DO TRABALHO DE GOIÂNIA	104	91,49	16º
VARA DO TRABALHO DE LUZIÂNIA	92	93,74	17º
VARA DO TRABALHO DE PIRES DO RIO	16	100,06	18º
3ª VARA DO TRABALHO DE ANÁPOLIS	70	100,71	19º
VARA DO TRABALHO DE SÃO LUIS DE MONTES BELOS	87	114,51	20º
1ª VARA DO TRABALHO DE RIO VERDE	109	126,07	21º
11ª VARA DO TRABALHO DE GOIÂNIA	70	127,73	22º
6ª VARA DO TRABALHO DE GOIÂNIA	90	128,36	23º
18ª VARA DO TRABALHO DE GOIÂNIA	88	132,15	24º
2ª VARA DO TRABALHO DE ITUMBIARA	64	133,59	25º
VARA DO TRABALHO DE JATAÍ	74	143,15	26º



## PRAZO MÉDIO ENTRE A 1ª AUDIÊNCIA E O ENCERRAMENTO DA INSTRUÇÃO DE TODAS AS VARAS DO TRABALHO

### ORDINÁRIO

Qtd. Processos	Prazo Médio (dias)
4.509	133,67

Vara do Trabalho	Qtd Processos	Prazo Médio	Ranking
3ª VARA DO TRABALHO DE RIO VERDE	79	146,1	27º
14ª VARA DO TRABALHO DE GOIÂNIA	83	150,95	28º
VARA DO TRABALHO DE URUAÇU	111	155,73	29º
1ª VARA DO TRABALHO DE APARECIDA DE GOIÂNIA	116	157,83	30º
VARA DO TRABALHO DE CALDAS NOVAS	85	159,56	31º
VARA DO TRABALHO DE MINEIROS	93	161,1	32º
16ª VARA DO TRABALHO DE GOIÂNIA	82	163,11	33º
VARA DO TRABALHO DE CATALÃO	71	167,83	34º
9ª VARA DO TRABALHO DE GOIÂNIA	106	168,87	35º
3ª VARA DO TRABALHO DE APARECIDA DE GOIÂNIA	98	174,37	36º
8ª VARA DO TRABALHO DE GOIÂNIA	116	177,19	37º
4ª VARA DO TRABALHO DE GOIÂNIA	84	184,92	38º
2ª VARA DO TRABALHO DE RIO VERDE	105	199,58	39º
17ª VARA DO TRABALHO DE GOIÂNIA	102	200,29	40º
1ª VARA DO TRABALHO DE GOIÂNIA	110	201,98	41º
3ª VARA DO TRABALHO DE GOIÂNIA	155	205,21	42º
7ª VARA DO TRABALHO DE GOIÂNIA	104	215,92	43º
12ª VARA DO TRABALHO DE GOIÂNIA	110	221,35	44º
10ª VARA DO TRABALHO DE GOIÂNIA	107	221,78	45º
5ª VARA DO TRABALHO DE GOIÂNIA	74	224,09	46º
2ª VARA DO TRABALHO DE GOIÂNIA	98	238,42	47º
2ª VARA DO TRABALHO DE APARECIDA DE GOIÂNIA	61	261,92	48º



## PRAZO MÉDIO ENTRE A 1ª AUDIÊNCIA E O ENCERRAMENTO DA INSTRUÇÃO - VARA DO TRABALHO DE GOIATUBA

Data do encerramento da instrução entre 1/10/2017 e 31/10/2017 23:59:59

### VARA DO TRABALHO DE GOIATUBA

#### ORDINÁRIO

Qtd	Prazo Médio
42	43,69

Nr. Processo	1ª Aud.	nc. Instruçã	Prazo
ConPag - 0011508-28.2017.5.18.0128	20/09/17	02/10/17	12
RTAlç - 0011558-54.2017.5.18.0128	19/10/17	24/10/17	5
RTOrd - 0010331-29.2017.5.18.0128	06/04/17	04/10/17	181
RTOrd - 0010441-28.2017.5.18.0128	29/03/17	19/10/17	204
RTOrd - 0010568-63.2017.5.18.0128	19/04/17	05/10/17	169
RTOrd - 0010608-45.2017.5.18.0128	20/04/17	25/10/17	188
RTOrd - 0010869-10.2017.5.18.0128	07/06/17	24/10/17	139
RTOrd - 0010871-77.2017.5.18.0128	07/06/17	24/10/17	139
RTOrd - 0010880-39.2017.5.18.0128	07/06/17	24/10/17	139
RTOrd - 0010933-20.2017.5.18.0128	28/06/17	24/10/17	118
RTOrd - 0010936-72.2017.5.18.0128	28/06/17	24/10/17	118
RTOrd - 0010940-12.2017.5.18.0128	28/06/17	24/10/17	118
RTOrd - 0010941-94.2017.5.18.0128	28/06/17	24/10/17	118
RTOrd - 0011027-49.2017.5.18.0101	19/10/17	24/10/17	5
RTOrd - 0011091-75.2017.5.18.0128	25/07/17	24/10/17	91
RTOrd - 0011417-35.2017.5.18.0128	19/10/17	24/10/17	5
RTOrd - 0011422-57.2017.5.18.0128	19/10/17	19/10/17	0
RTOrd - 0011425-12.2017.5.18.0128	19/10/17	19/10/17	0
RTOrd - 0011520-42.2017.5.18.0128	19/10/17	19/10/17	0
RTOrd - 0011521-27.2017.5.18.0128	19/10/17	19/10/17	0
RTOrd - 0011522-12.2017.5.18.0128	19/10/17	19/10/17	0
RTOrd - 0011525-64.2017.5.18.0128	19/10/17	19/10/17	0

**Legenda:**

1ª Aud.: Data da primeira audiência que ocorrer, Inicial ou UNA;

Enc. da Instrução: Data da conclusão para proferir sentença;

Prazo: Quantidade de dias decorridos da 1ª aud. até o encerramento da instrução.





## PRAZO MÉDIO ENTRE A 1ª AUDIÊNCIA E O ENCERRAMENTO DA INSTRUÇÃO - VARA DO TRABALHO DE GOIATUBA

### VARA DO TRABALHO DE GOIATUBA

#### ORDINÁRIO

Qtd	Prazo Médio
42	43,69

Nr. Processo	1ª Aud.	nc. Instruçã	Prazo
RTOrd - 0011535-11.2017.5.18.0128	19/10/17	19/10/17	0
RTOrd - 0011537-78.2017.5.18.0128	19/10/17	24/10/17	5
RTOrd - 0011538-63.2017.5.18.0128	19/10/17	24/10/17	5
RTOrd - 0011539-48.2017.5.18.0128	19/10/17	24/10/17	5
RTOrd - 0011540-33.2017.5.18.0128	19/10/17	24/10/17	5
RTOrd - 0011541-18.2017.5.18.0128	19/10/17	24/10/17	5
RTOrd - 0011543-85.2017.5.18.0128	19/10/17	24/10/17	5
RTOrd - 0011562-91.2017.5.18.0128	19/10/17	25/10/17	6
RTOrd - 0011564-61.2017.5.18.0128	19/10/17	24/10/17	5
RTOrd - 0011581-97.2017.5.18.0128	19/10/17	24/10/17	5
RTOrd - 0011640-85.2017.5.18.0128	20/10/17	24/10/17	4
RTOrd - 0011641-70.2017.5.18.0128	20/10/17	24/10/17	4
RTOrd - 0011646-92.2017.5.18.0128	20/10/17	24/10/17	4
RTOrd - 0011647-77.2017.5.18.0128	20/10/17	24/10/17	4
RTOrd - 0011648-62.2017.5.18.0128	20/10/17	24/10/17	4
RTOrd - 0011649-47.2017.5.18.0128	20/10/17	24/10/17	4
RTOrd - 0011650-32.2017.5.18.0128	20/10/17	24/10/17	4
RTOrd - 0011651-17.2017.5.18.0128	20/10/17	24/10/17	4
RTOrd - 0011652-02.2017.5.18.0128	20/10/17	24/10/17	4
RTOrd - 0011656-39.2017.5.18.0128	20/10/17	24/10/17	4

**Legenda:**

**1ª Aud.:** Data da primeira audiência que ocorrer, Inicial ou UNA;

**Enc. da Instrução:** Data da conclusão para proferir sentença;

**Prazo:** Quantidade de dias decorridos da 1ª aud. até o encerramento da instrução.



## PRAZO MÉDIO ENTRE A 1ª AUDIÊNCIA E O ENCERRAMENTO DA INSTRUÇÃO - VARA DO TRABALHO DE GOIATUBA

Data do encerramento da instrução entre 1/10/2017 e 31/10/2017 23:59:59

### Sem magistrado

#### ORDINÁRIO

Qtd	Prazo Médio
42	43,69

Nr. Processo	1ª Aud.	Enc. Instrução.	Prazo
ConPag - 0011508-28.2017.5.18.0128	20/09/17	02/10/17	12
RTAlç - 0011558-54.2017.5.18.0128	19/10/17	24/10/17	5
RTOrd - 0010331-29.2017.5.18.0128	06/04/17	04/10/17	181
RTOrd - 0010441-28.2017.5.18.0128	29/03/17	19/10/17	204
RTOrd - 0010568-63.2017.5.18.0128	19/04/17	05/10/17	169
RTOrd - 0010608-45.2017.5.18.0128	20/04/17	25/10/17	188
RTOrd - 0010869-10.2017.5.18.0128	07/06/17	24/10/17	139
RTOrd - 0010871-77.2017.5.18.0128	07/06/17	24/10/17	139
RTOrd - 0010880-39.2017.5.18.0128	07/06/17	24/10/17	139
RTOrd - 0010933-20.2017.5.18.0128	28/06/17	24/10/17	118
RTOrd - 0010936-72.2017.5.18.0128	28/06/17	24/10/17	118
RTOrd - 0010940-12.2017.5.18.0128	28/06/17	24/10/17	118
RTOrd - 0010941-94.2017.5.18.0128	28/06/17	24/10/17	118
RTOrd - 0011027-49.2017.5.18.0101	19/10/17	24/10/17	5
RTOrd - 0011091-75.2017.5.18.0128	25/07/17	24/10/17	91
RTOrd - 0011417-35.2017.5.18.0128	19/10/17	24/10/17	5
RTOrd - 0011422-57.2017.5.18.0128	19/10/17	19/10/17	0
RTOrd - 0011425-12.2017.5.18.0128	19/10/17	19/10/17	0
RTOrd - 0011520-42.2017.5.18.0128	19/10/17	19/10/17	0
RTOrd - 0011521-27.2017.5.18.0128	19/10/17	19/10/17	0
RTOrd - 0011522-12.2017.5.18.0128	19/10/17	19/10/17	0

**Legenda:**

**1ª Aud.:** Data da primeira audiência que ocorrer, Inicial ou UNA;

**Enc. da Instrução:** Data da conclusão para proferir sentença;

**Prazo:** Quantidade de dias decorridos da 1ª aud. até o encerramento da instrução.



## PRAZO MÉDIO ENTRE A 1ª AUDIÊNCIA E O ENCERRAMENTO DA INSTRUÇÃO - VARA DO TRABALHO DE GOIATUBA

Sem magistrado

ORDINÁRIO

Qtd	Prazo Médio
42	43,69

Nr. Processo	1ª Aud.	Enc. Instrução.	Prazo
RTOrd - 0011525-64.2017.5.18.0128	19/10/17	19/10/17	0
RTOrd - 0011535-11.2017.5.18.0128	19/10/17	19/10/17	0
RTOrd - 0011537-78.2017.5.18.0128	19/10/17	24/10/17	5
RTOrd - 0011538-63.2017.5.18.0128	19/10/17	24/10/17	5
RTOrd - 0011539-48.2017.5.18.0128	19/10/17	24/10/17	5
RTOrd - 0011540-33.2017.5.18.0128	19/10/17	24/10/17	5
RTOrd - 0011541-18.2017.5.18.0128	19/10/17	24/10/17	5
RTOrd - 0011543-85.2017.5.18.0128	19/10/17	24/10/17	5
RTOrd - 0011562-91.2017.5.18.0128	19/10/17	25/10/17	6
RTOrd - 0011564-61.2017.5.18.0128	19/10/17	24/10/17	5
RTOrd - 0011581-97.2017.5.18.0128	19/10/17	24/10/17	5
RTOrd - 0011640-85.2017.5.18.0128	20/10/17	24/10/17	4
RTOrd - 0011641-70.2017.5.18.0128	20/10/17	24/10/17	4
RTOrd - 0011646-92.2017.5.18.0128	20/10/17	24/10/17	4
RTOrd - 0011647-77.2017.5.18.0128	20/10/17	24/10/17	4
RTOrd - 0011648-62.2017.5.18.0128	20/10/17	24/10/17	4
RTOrd - 0011649-47.2017.5.18.0128	20/10/17	24/10/17	4
RTOrd - 0011650-32.2017.5.18.0128	20/10/17	24/10/17	4
RTOrd - 0011651-17.2017.5.18.0128	20/10/17	24/10/17	4
RTOrd - 0011652-02.2017.5.18.0128	20/10/17	24/10/17	4
RTOrd - 0011656-39.2017.5.18.0128	20/10/17	24/10/17	4

**Legenda:**

1ª Aud.: Data da primeira audiência que ocorrer, Inicial ou UNA;

Enc. da Instrução: Data da conclusão para proferir sentença;

Prazo: Quantidade de dias decorridos da 1ª aud. até o encerramento da instrução.