

Conceituação

Tema	Prazos Processuais
Relatórios	Evolução Histórica Comparativo por VT Comparativo por Grupo Por Grupo Por VT Por Processo Por Magistrado
Resumo	Apresenta o prazo médio entre a realização da primeira audiência e o encerramento da instrução.
Descrição	O prazo médio é obtido calculando-se a quantidade de dias decorridos entre a data da primeira audiência e a data do encerramento da instrução. Os dados são extraídos baseando-se nos seguintes itens do e-Gestão: 265 e 90265 - Da realização da primeira audiência até o encerramento da instrução processual na fase de conhecimento – rito sumaríssimo; 266 e 90266 – Da realização da primeira audiência até o encerramento da instrução processual na fase de conhecimento – exceto rito sumaríssimo (ordinário)
Origem da informação	e-Gestão
Critérios e transformações	Coletado do e-Gestão, consolidado, otimizado e classificado para análise.
Análises possíveis	Prazo médio entre a realização da primeira audiência e o encerramento da instrução processual na fase de conhecimento, detalhado de forma Geral, Por grupo, por VT, Por Processo e Por Magistrado.

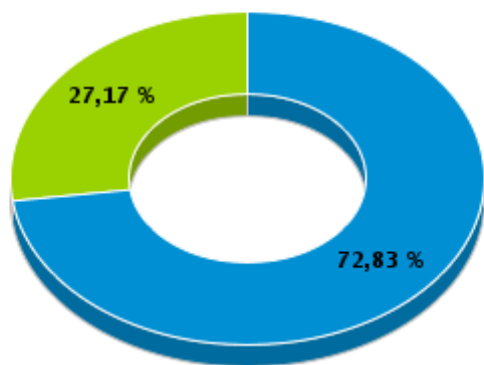


EVOLUÇÃO HISTÓRICA DOS PRAZOS PROCESSUAIS ENTRE A 1ª AUDIÊNCIA E O ENCERRAMENTO DA INSTRUÇÃO - VARA DO TRABALHO DE QUIRINÓPOLIS

Data do encerramento da instrução entre 1/10/2017 e 31/10/2017 23:59:59

Rito	Qtd	Prazo Médio
ORDINÁRIO	67	57,21
SUMARÍSSIMO	25	16,08
Total/Média	92	46,03

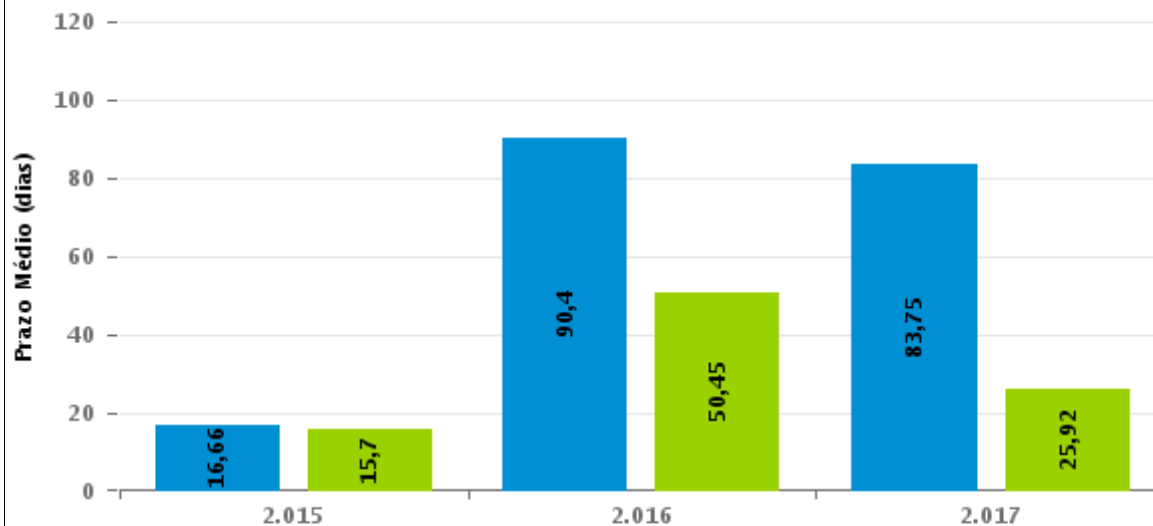
Percentual de Processos por Rito



Rito

■ ORDINÁRIO ■ SUMARÍSSIMO

Prazo Médio por Rito



Para este exercício foram computados os processos até o mês de Outubro/2017

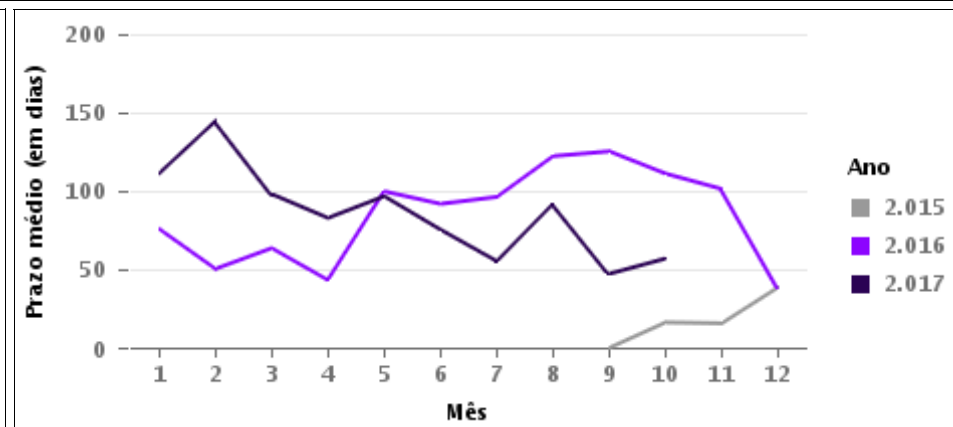
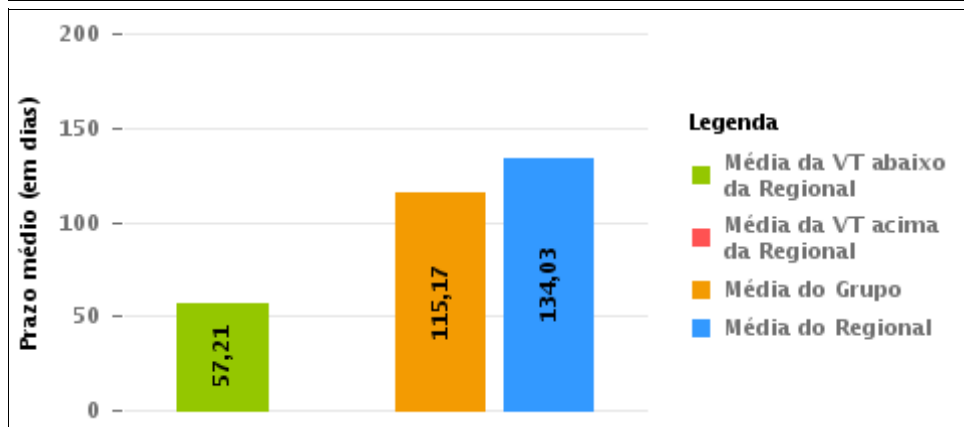
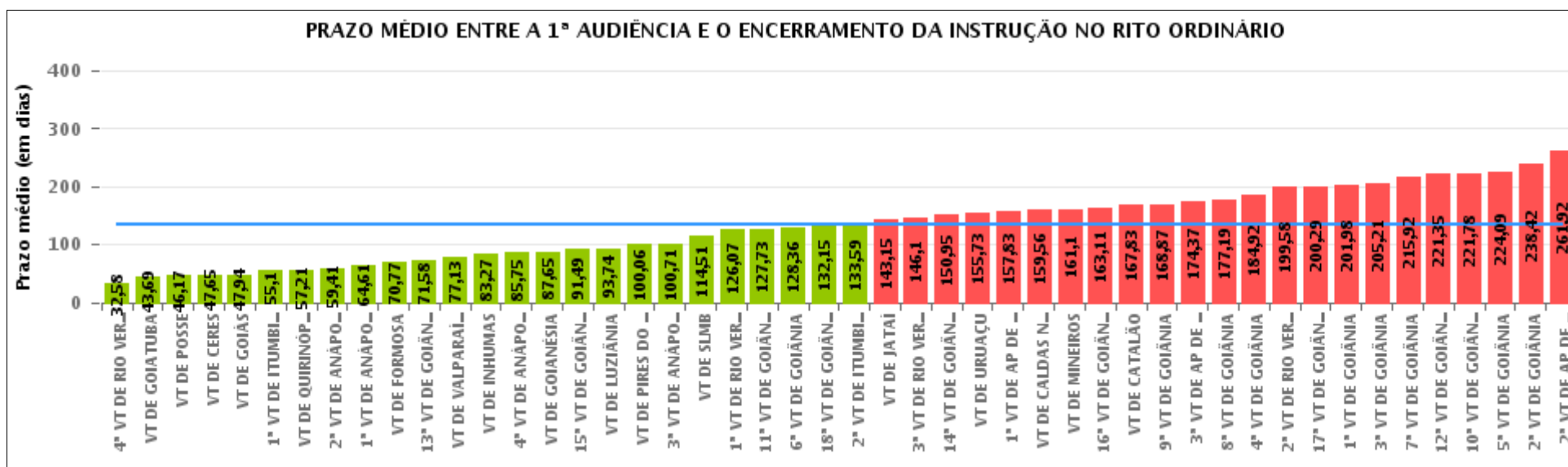
Rito

■ ORDINÁRIO ■ SUMARÍSSIMO



COMPARATIVO DO PRAZO MÉDIO ENTRE A 1ª AUDIÊNCIA E O ENCERRAMENTO DA INSTRUÇÃO - VARA DO TRABALHO DE QUIRINÓPOLIS

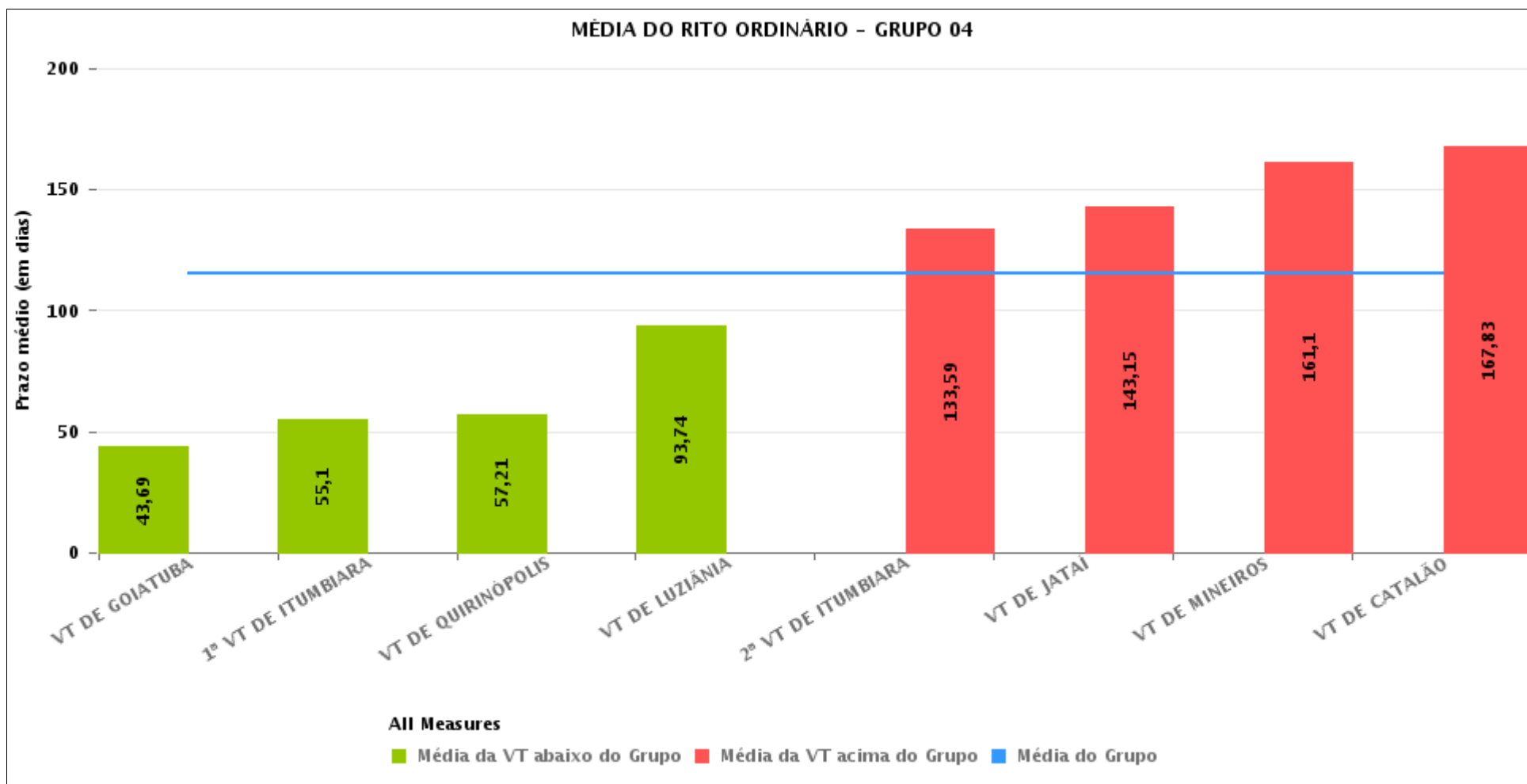
Data do encerramento da instrução entre 1/10/2017 e 31/10/2017 23:59:59





COMPARATIVO DO PRAZO MÉDIO ENTRE A 1ª AUDIÊNCIA E O ENCERRAMENTO DA INSTRUÇÃO ENTRE AS VARAS DO GRUPO

Data do encerramento da instrução entre 1/10/2017 e 31/10/2017 23:59:59





PRAZO MÉDIO ENTRE A 1ª AUDIÊNCIA E O ENCERRAMENTO DA INSTRUÇÃO POR GRUPO

Data do encerramento da instrução entre 1/10/2017 e 31/10/2017 23:59:59

Rito	Grupo	Qtd. Processos	Prazo Médio (dias)	Ranking
ORDINÁRIO	GRUPO 01	23	46,17	1°
	GRUPO 03	936	74,38	2°
	GRUPO 02	64	78,09	3°
	GRUPO 04	543	115,17	4°
	GRUPO 05	2.586	156,98	5°
	GRUPO 06	357	164,03	6°

<p>Legenda:</p> <p># Grupo 01 – Até 750 VT de Posse</p> <p># Grupo 02 – De 751 a 1000 VT de Formosa VT de Pires do Rio</p> <p># Grupo 03 – De 1001 a 1500 VT de Ceres 1ª VT de Anápolis 2ª VT de Anápolis 3ª VT de Anápolis 4ª VT de Anápolis VT de Caldas Novas</p>	<p># Grupo 04 – De 1501 a 2000 VT de Catalão VT de Goiatuba 1ª VT de Itumbiara 2ª VT de Itumbiara VT de Jataí VT de Luziânia VT de Mineiros VT de Quirinópolis</p> <p># Grupo 05 – De 2001 a 2500 1ª VT de Goiânia 2ª VT de Goiânia 3ª VT de Goiânia 4ª VT de Goiânia 5ª VT de Goiânia 6ª VT de Goiânia 7ª VT de Goiânia</p>	<p>8ª VT de Goiânia 9ª VT de Goiânia 10ª VT de Goiânia 11ª VT de Goiânia 12ª VT de Goiânia 13ª VT de Goiânia 14ª VT de Goiânia 15ª VT de Goiânia 16ª VT de Goiânia 17ª VT de Goiânia 18ª VT de Goiânia VT de Goiás VT de Inhumas 1ª VT de Rio Verde 2ª VT de Rio Verde 3ª VT de Rio Verde 4ª VT de Rio Verde VT de Uruaçu VT de São Luis de Montes Belos VT de Valparaíso de Goiás</p>	<p>#Grupo 06 – A partir de 2500 1ª VT de Aparecida de Goiânia 2ª VT de Aparecida de Goiânia 3ª VT de Aparecida de Goiânia VT de Goianésia</p>
--	--	--	---



PRAZO MÉDIO ENTRE A 1ª AUDIÊNCIA E O ENCERRAMENTO DA INSTRUÇÃO DE TODAS AS VARAS DO TRABALHO

Data do encerramento da instrução entre 1/10/2017 e 31/10/2017 23:59:59

ORDINÁRIO

Qtd. Processos	Prazo Médio (dias)
4.509	133,67

Vara do Trabalho	Qtd Processos	Prazo Médio	Ranking
4ª VARA DO TRABALHO DE RIO VERDE	67	32,58	1º
VARA DO TRABALHO DE GOIATUBA	42	43,69	2º
VARA DO TRABALHO DE POSSE	23	46,17	3º
VARA DO TRABALHO DE CERES	34	47,65	4º
VARA DO TRABALHO DE GOIÁS	103	47,94	5º
1ª VARA DO TRABALHO DE ITUMBIARA	40	55,1	6º
VARA DO TRABALHO DE QUIRINÓPOLIS	67	57,21	7º
2ª VARA DO TRABALHO DE ANÁPOLIS	558	59,41	8º
1ª VARA DO TRABALHO DE ANÁPOLIS	93	64,61	9º
VARA DO TRABALHO DE FORMOSA	48	70,77	10º
13ª VARA DO TRABALHO DE GOIÂNIA	78	71,58	11º
VARA DO TRABALHO DE VALPARAÍSO DE GOIÁS	60	77,13	12º
VARA DO TRABALHO DE INHUMAS	104	83,27	13º
4ª VARA DO TRABALHO DE ANÁPOLIS	96	85,75	14º
VARA DO TRABALHO DE GOIANÉSIA	82	87,65	15º
15ª VARA DO TRABALHO DE GOIÂNIA	104	91,49	16º
VARA DO TRABALHO DE LUZIÂNIA	92	93,74	17º
VARA DO TRABALHO DE PIRES DO RIO	16	100,06	18º
3ª VARA DO TRABALHO DE ANÁPOLIS	70	100,71	19º
VARA DO TRABALHO DE SÃO LUIS DE MONTES BELOS	87	114,51	20º
1ª VARA DO TRABALHO DE RIO VERDE	109	126,07	21º
11ª VARA DO TRABALHO DE GOIÂNIA	70	127,73	22º
6ª VARA DO TRABALHO DE GOIÂNIA	90	128,36	23º
18ª VARA DO TRABALHO DE GOIÂNIA	88	132,15	24º
2ª VARA DO TRABALHO DE ITUMBIARA	64	133,59	25º
VARA DO TRABALHO DE JATAÍ	74	143,15	26º



PRAZO MÉDIO ENTRE A 1ª AUDIÊNCIA E O ENCERRAMENTO DA INSTRUÇÃO DE TODAS AS VARAS DO TRABALHO

ORDINÁRIO

Qtd. Processos	Prazo Médio (dias)
4.509	133,67

Vara do Trabalho	Qtd Processos	Prazo Médio	Ranking
3ª VARA DO TRABALHO DE RIO VERDE	79	146,1	27º
14ª VARA DO TRABALHO DE GOIÂNIA	83	150,95	28º
VARA DO TRABALHO DE URUAÇU	111	155,73	29º
1ª VARA DO TRABALHO DE APARECIDA DE GOIÂNIA	116	157,83	30º
VARA DO TRABALHO DE CALDAS NOVAS	85	159,56	31º
VARA DO TRABALHO DE MINEIROS	93	161,1	32º
16ª VARA DO TRABALHO DE GOIÂNIA	82	163,11	33º
VARA DO TRABALHO DE CATALÃO	71	167,83	34º
9ª VARA DO TRABALHO DE GOIÂNIA	106	168,87	35º
3ª VARA DO TRABALHO DE APARECIDA DE GOIÂNIA	98	174,37	36º
8ª VARA DO TRABALHO DE GOIÂNIA	116	177,19	37º
4ª VARA DO TRABALHO DE GOIÂNIA	84	184,92	38º
2ª VARA DO TRABALHO DE RIO VERDE	105	199,58	39º
17ª VARA DO TRABALHO DE GOIÂNIA	102	200,29	40º
1ª VARA DO TRABALHO DE GOIÂNIA	110	201,98	41º
3ª VARA DO TRABALHO DE GOIÂNIA	155	205,21	42º
7ª VARA DO TRABALHO DE GOIÂNIA	104	215,92	43º
12ª VARA DO TRABALHO DE GOIÂNIA	110	221,35	44º
10ª VARA DO TRABALHO DE GOIÂNIA	107	221,78	45º
5ª VARA DO TRABALHO DE GOIÂNIA	74	224,09	46º
2ª VARA DO TRABALHO DE GOIÂNIA	98	238,42	47º
2ª VARA DO TRABALHO DE APARECIDA DE GOIÂNIA	61	261,92	48º



PRAZO MÉDIO ENTRE A 1ª AUDIÊNCIA E O ENCERRAMENTO DA INSTRUÇÃO - VARA DO TRABALHO DE QUIRINÓPOLIS

Data do encerramento da instrução entre 1/10/2017 e 31/10/2017 23:59:59

VARA DO TRABALHO DE QUIRINÓPOLIS

ORDINÁRIO

Qtd	Prazo Médio
67	57,21

Nr. Processo	1ª Aud.	nc. Instruçã	Prazo
ConPag - 0010751-31.2017.5.18.0129	01/08/17	10/10/17	70
ConPag - 0011096-94.2017.5.18.0129	05/10/17	05/10/17	0
RTAlç - 0011110-78.2017.5.18.0129	04/10/17	24/10/17	20
RTAlç - 0011116-85.2017.5.18.0129	04/10/17	04/10/17	0
RTOrd - 0010118-20.2017.5.18.0129	15/03/17	16/10/17	215
RTOrd - 0010245-55.2017.5.18.0129	28/03/17	05/10/17	191
RTOrd - 0010389-29.2017.5.18.0129	25/04/17	03/10/17	161
RTOrd - 0010440-40.2017.5.18.0129	10/05/17	18/10/17	161
RTOrd - 0010443-92.2017.5.18.0129	08/06/17	04/10/17	118
RTOrd - 0010485-44.2017.5.18.0129	24/05/17	03/10/17	132
RTOrd - 0010497-58.2017.5.18.0129	11/07/17	03/10/17	84
RTOrd - 0010557-31.2017.5.18.0129	04/07/17	24/10/17	112
RTOrd - 0010569-45.2017.5.18.0129	21/06/17	03/10/17	104
RTOrd - 0010581-59.2017.5.18.0129	21/06/17	04/10/17	105
RTOrd - 0010589-36.2017.5.18.0129	08/06/17	03/10/17	117
RTOrd - 0010613-64.2017.5.18.0129	08/08/17	04/10/17	57
RTOrd - 0010631-85.2017.5.18.0129	28/06/17	05/10/17	99
RTOrd - 0010633-55.2017.5.18.0129	28/06/17	04/10/17	98
RTOrd - 0010665-60.2017.5.18.0129	29/06/17	04/10/17	97
RTOrd - 0010670-82.2017.5.18.0129	21/06/17	17/10/17	118
RTOrd - 0010692-43.2017.5.18.0129	05/07/17	17/10/17	104

Legenda:

1ª Aud.: Data da primeira audiência que ocorrer, Inicial ou UNA;

Enc. da Instrução: Data da conclusão para proferir sentença;

Prazo: Quantidade de dias decorridos da 1ª aud. até o encerramento da instrução.



PRAZO MÉDIO ENTRE A 1ª AUDIÊNCIA E O ENCERRAMENTO DA INSTRUÇÃO - VARA DO TRABALHO DE QUIRINÓPOLIS

VARA DO TRABALHO DE QUIRINÓPOLIS

ORDINÁRIO

Qtd	Prazo Médio
67	57,21

Nr. Processo	1ª Aud.	nc. Instruça	Prazo
RTOrd - 0010718-41.2017.5.18.0129	08/07/17	18/10/17	102
RTOrd - 0010745-24.2017.5.18.0129	12/07/17	25/10/17	105
RTOrd - 0010750-46.2017.5.18.0129	15/07/17	27/10/17	104
RTOrd - 0010770-37.2017.5.18.0129	24/07/17	17/10/17	85
RTOrd - 0010844-91.2017.5.18.0129	27/09/17	19/10/17	22
RTOrd - 0010879-51.2017.5.18.0129	12/09/17	25/10/17	43
RTOrd - 0010885-58.2017.5.18.0129	09/08/17	25/10/17	77
RTOrd - 0010887-28.2017.5.18.0129	09/08/17	04/10/17	56
RTOrd - 0010904-64.2017.5.18.0129	08/08/17	17/10/17	70
RTOrd - 0010950-53.2017.5.18.0129	21/08/17	19/10/17	59
RTOrd - 0010983-43.2017.5.18.0129	13/09/17	19/10/17	36
RTOrd - 0011009-41.2017.5.18.0129	13/09/17	04/10/17	21
RTOrd - 0011027-62.2017.5.18.0129	14/09/17	05/10/17	21
RTOrd - 0011039-76.2017.5.18.0129	14/09/17	05/10/17	21
RTOrd - 0011045-83.2017.5.18.0129	19/09/17	24/10/17	35
RTOrd - 0011055-30.2017.5.18.0129	19/09/17	05/10/17	16
RTOrd - 0011089-05.2017.5.18.0129	20/09/17	05/10/17	15
RTOrd - 0011090-87.2017.5.18.0129	19/09/17	05/10/17	16
RTOrd - 0011092-57.2017.5.18.0129	19/09/17	18/10/17	29
RTOrd - 0011093-42.2017.5.18.0129	20/09/17	05/10/17	15
RTOrd - 0011133-24.2017.5.18.0129	21/09/17	24/10/17	33
RTOrd - 0011158-37.2017.5.18.0129	25/10/17	25/10/17	0
RTOrd - 0011159-22.2017.5.18.0129	27/09/17	18/10/17	21
RTOrd - 0011166-14.2017.5.18.0129	28/09/17	18/10/17	20

Legenda:

1ª Aud.: Data da primeira audiência que ocorrer, Inicial ou UNA;

Enc. da Instrução: Data da conclusão para proferir sentença;

Prazo: Quantidade de dias decorridos da 1ª aud. até o encerramento da instrução.



PRAZO MÉDIO ENTRE A 1ª AUDIÊNCIA E O ENCERRAMENTO DA INSTRUÇÃO - VARA DO TRABALHO DE QUIRINÓPOLIS

VARA DO TRABALHO DE QUIRINÓPOLIS

ORDINÁRIO

Qtd	Prazo Médio
67	57,21

Nr. Processo	1ª Aud.	nc. Instruça	Prazo
RTOrd - 0011174-88.2017.5.18.0129	28/09/17	18/10/17	20
RTOrd - 0011176-58.2017.5.18.0129	28/09/17	19/10/17	21
RTOrd - 0011178-28.2017.5.18.0129	03/10/17	03/10/17	0
RTOrd - 0011232-91.2017.5.18.0129	05/10/17	05/10/17	0
RTOrd - 0011233-76.2017.5.18.0129	05/10/17	05/10/17	0
RTOrd - 0011234-61.2017.5.18.0129	05/10/17	05/10/17	0
RTOrd - 0011235-46.2017.5.18.0129	05/10/17	05/10/17	0
RTOrd - 0011238-98.2017.5.18.0129	17/10/17	17/10/17	0
RTOrd - 0011239-83.2017.5.18.0129	17/10/17	17/10/17	0
RTOrd - 0011245-90.2017.5.18.0129	18/10/17	18/10/17	0
RTOrd - 0011249-30.2017.5.18.0129	25/10/17	25/10/17	0
RTOrd - 0011250-15.2017.5.18.0129	17/10/17	17/10/17	0
RTOrd - 0011263-14.2017.5.18.0129	18/10/17	24/10/17	6
RTOrd - 0011267-51.2017.5.18.0129	18/10/17	18/10/17	0
RTOrd - 0011285-72.2017.5.18.0129	24/10/17	24/10/17	0
RTOrd - 0011287-42.2017.5.18.0129	24/10/17	24/10/17	0
RTOrd - 0011291-16.2016.5.18.0129	08/11/16	09/10/17	335
RTOrd - 0011293-49.2017.5.18.0129	24/10/17	24/10/17	0
RTOrd - 0011294-34.2017.5.18.0129	24/10/17	24/10/17	0
RTOrd - 0011297-86.2017.5.18.0129	25/10/17	25/10/17	0
RTOrd - 0011301-26.2017.5.18.0129	25/10/17	25/10/17	0
RTOrd - 0011450-56.2016.5.18.0129	25/01/17	18/10/17	266

Legenda:

1ª Aud.: Data da primeira audiência que ocorrer, Inicial ou UNA;

Enc. da Instrução: Data da conclusão para proferir sentença;

Prazo: Quantidade de dias decorridos da 1ª aud. até o encerramento da instrução.



**PRAZO MÉDIO ENTRE A 1ª AUDIÊNCIA E O
ENCERRAMENTO DA INSTRUÇÃO - VARA DO
TRABALHO DE QUIRINÓPOLIS**



PRAZO MÉDIO ENTRE A 1ª AUDIÊNCIA E O ENCERRAMENTO DA INSTRUÇÃO - VARA DO TRABALHO DE QUIRINÓPOLIS

Data do encerramento da instrução entre 1/10/2017 e 31/10/2017 23:59:59

Sem magistrado

ORDINÁRIO

Qtd	Prazo Médio
67	57,21

Nr. Processo	1ª Aud.	Enc. Instrução.	Prazo
ConPag - 0010751-31.2017.5.18.0129	01/08/17	10/10/17	70
ConPag - 0011096-94.2017.5.18.0129	05/10/17	05/10/17	0
RTAlç - 0011110-78.2017.5.18.0129	04/10/17	24/10/17	20
RTAlç - 0011116-85.2017.5.18.0129	04/10/17	04/10/17	0
RTOrd - 0010118-20.2017.5.18.0129	15/03/17	16/10/17	215
RTOrd - 0010245-55.2017.5.18.0129	28/03/17	05/10/17	191
RTOrd - 0010389-29.2017.5.18.0129	25/04/17	03/10/17	161
RTOrd - 0010440-40.2017.5.18.0129	10/05/17	18/10/17	161
RTOrd - 0010443-92.2017.5.18.0129	08/06/17	04/10/17	118
RTOrd - 0010485-44.2017.5.18.0129	24/05/17	03/10/17	132
RTOrd - 0010497-58.2017.5.18.0129	11/07/17	03/10/17	84
RTOrd - 0010557-31.2017.5.18.0129	04/07/17	24/10/17	112
RTOrd - 0010569-45.2017.5.18.0129	21/06/17	03/10/17	104
RTOrd - 0010581-59.2017.5.18.0129	21/06/17	04/10/17	105
RTOrd - 0010589-36.2017.5.18.0129	08/06/17	03/10/17	117
RTOrd - 0010613-64.2017.5.18.0129	08/08/17	04/10/17	57
RTOrd - 0010631-85.2017.5.18.0129	28/06/17	05/10/17	99
RTOrd - 0010633-55.2017.5.18.0129	28/06/17	04/10/17	98
RTOrd - 0010665-60.2017.5.18.0129	29/06/17	04/10/17	97
RTOrd - 0010670-82.2017.5.18.0129	21/06/17	17/10/17	118
RTOrd - 0010692-43.2017.5.18.0129	05/07/17	17/10/17	104

Legenda:

1ª Aud.: Data da primeira audiência que ocorrer, Inicial ou UNA;

Enc. da Instrução: Data da conclusão para proferir sentença;

Prazo: Quantidade de dias decorridos da 1ª aud. até o encerramento da instrução.



PRAZO MÉDIO ENTRE A 1ª AUDIÊNCIA E O ENCERRAMENTO DA INSTRUÇÃO - VARA DO TRABALHO DE QUIRINÓPOLIS

Sem magistrado

ORDINÁRIO

Qtd	Prazo Médio
67	57,21

Nr. Processo	1ª Aud.	Enc. Instrução.	Prazo
RTOrd - 0010718-41.2017.5.18.0129	08/07/17	18/10/17	102
RTOrd - 0010745-24.2017.5.18.0129	12/07/17	25/10/17	105
RTOrd - 0010750-46.2017.5.18.0129	15/07/17	27/10/17	104
RTOrd - 0010770-37.2017.5.18.0129	24/07/17	17/10/17	85
RTOrd - 0010844-91.2017.5.18.0129	27/09/17	19/10/17	22
RTOrd - 0010879-51.2017.5.18.0129	12/09/17	25/10/17	43
RTOrd - 0010885-58.2017.5.18.0129	09/08/17	25/10/17	77
RTOrd - 0010887-28.2017.5.18.0129	09/08/17	04/10/17	56
RTOrd - 0010904-64.2017.5.18.0129	08/08/17	17/10/17	70
RTOrd - 0010950-53.2017.5.18.0129	21/08/17	19/10/17	59
RTOrd - 0010983-43.2017.5.18.0129	13/09/17	19/10/17	36
RTOrd - 0011009-41.2017.5.18.0129	13/09/17	04/10/17	21
RTOrd - 0011027-62.2017.5.18.0129	14/09/17	05/10/17	21
RTOrd - 0011039-76.2017.5.18.0129	14/09/17	05/10/17	21
RTOrd - 0011045-83.2017.5.18.0129	19/09/17	24/10/17	35
RTOrd - 0011055-30.2017.5.18.0129	19/09/17	05/10/17	16
RTOrd - 0011089-05.2017.5.18.0129	20/09/17	05/10/17	15
RTOrd - 0011090-87.2017.5.18.0129	19/09/17	05/10/17	16
RTOrd - 0011092-57.2017.5.18.0129	19/09/17	18/10/17	29
RTOrd - 0011093-42.2017.5.18.0129	20/09/17	05/10/17	15
RTOrd - 0011133-24.2017.5.18.0129	21/09/17	24/10/17	33
RTOrd - 0011158-37.2017.5.18.0129	25/10/17	25/10/17	0
RTOrd - 0011159-22.2017.5.18.0129	27/09/17	18/10/17	21
RTOrd - 0011166-14.2017.5.18.0129	28/09/17	18/10/17	20

Legenda:
1ª Aud.: Data da primeira audiência que ocorrer, Inicial ou UNA;
Enc. da Instrução: Data da conclusão para proferir sentença;
Prazo: Quantidade de dias decorridos da 1ª aud. até o encerramento da instrução.



PRAZO MÉDIO ENTRE A 1ª AUDIÊNCIA E O ENCERRAMENTO DA INSTRUÇÃO - VARA DO TRABALHO DE QUIRINÓPOLIS

Sem magistrado

ORDINÁRIO

Qtd	Prazo Médio
67	57,21

Nr. Processo	1ª Aud.	Enc. Instrução.	Prazo
RTOrd - 0011174-88.2017.5.18.0129	28/09/17	18/10/17	20
RTOrd - 0011176-58.2017.5.18.0129	28/09/17	19/10/17	21
RTOrd - 0011178-28.2017.5.18.0129	03/10/17	03/10/17	0
RTOrd - 0011232-91.2017.5.18.0129	05/10/17	05/10/17	0
RTOrd - 0011233-76.2017.5.18.0129	05/10/17	05/10/17	0
RTOrd - 0011234-61.2017.5.18.0129	05/10/17	05/10/17	0
RTOrd - 0011235-46.2017.5.18.0129	05/10/17	05/10/17	0
RTOrd - 0011238-98.2017.5.18.0129	17/10/17	17/10/17	0
RTOrd - 0011239-83.2017.5.18.0129	17/10/17	17/10/17	0
RTOrd - 0011245-90.2017.5.18.0129	18/10/17	18/10/17	0
RTOrd - 0011249-30.2017.5.18.0129	25/10/17	25/10/17	0
RTOrd - 0011250-15.2017.5.18.0129	17/10/17	17/10/17	0
RTOrd - 0011263-14.2017.5.18.0129	18/10/17	24/10/17	6
RTOrd - 0011267-51.2017.5.18.0129	18/10/17	18/10/17	0
RTOrd - 0011285-72.2017.5.18.0129	24/10/17	24/10/17	0
RTOrd - 0011287-42.2017.5.18.0129	24/10/17	24/10/17	0
RTOrd - 0011291-16.2016.5.18.0129	08/11/16	09/10/17	335
RTOrd - 0011293-49.2017.5.18.0129	24/10/17	24/10/17	0
RTOrd - 0011294-34.2017.5.18.0129	24/10/17	24/10/17	0
RTOrd - 0011297-86.2017.5.18.0129	25/10/17	25/10/17	0
RTOrd - 0011301-26.2017.5.18.0129	25/10/17	25/10/17	0
RTOrd - 0011450-56.2016.5.18.0129	25/01/17	18/10/17	266

Legenda:

1ª Aud.: Data da primeira audiência que ocorrer, Inicial ou UNA;

Enc. da Instrução: Data da conclusão para proferir sentença;

Prazo: Quantidade de dias decorridos da 1ª aud. até o encerramento da instrução.



**PRAZO MÉDIO ENTRE A 1ª AUDIÊNCIA E O
ENCERRAMENTO DA INSTRUÇÃO - VARA DO
TRABALHO DE QUIRINÓPOLIS**