

## Conceituação

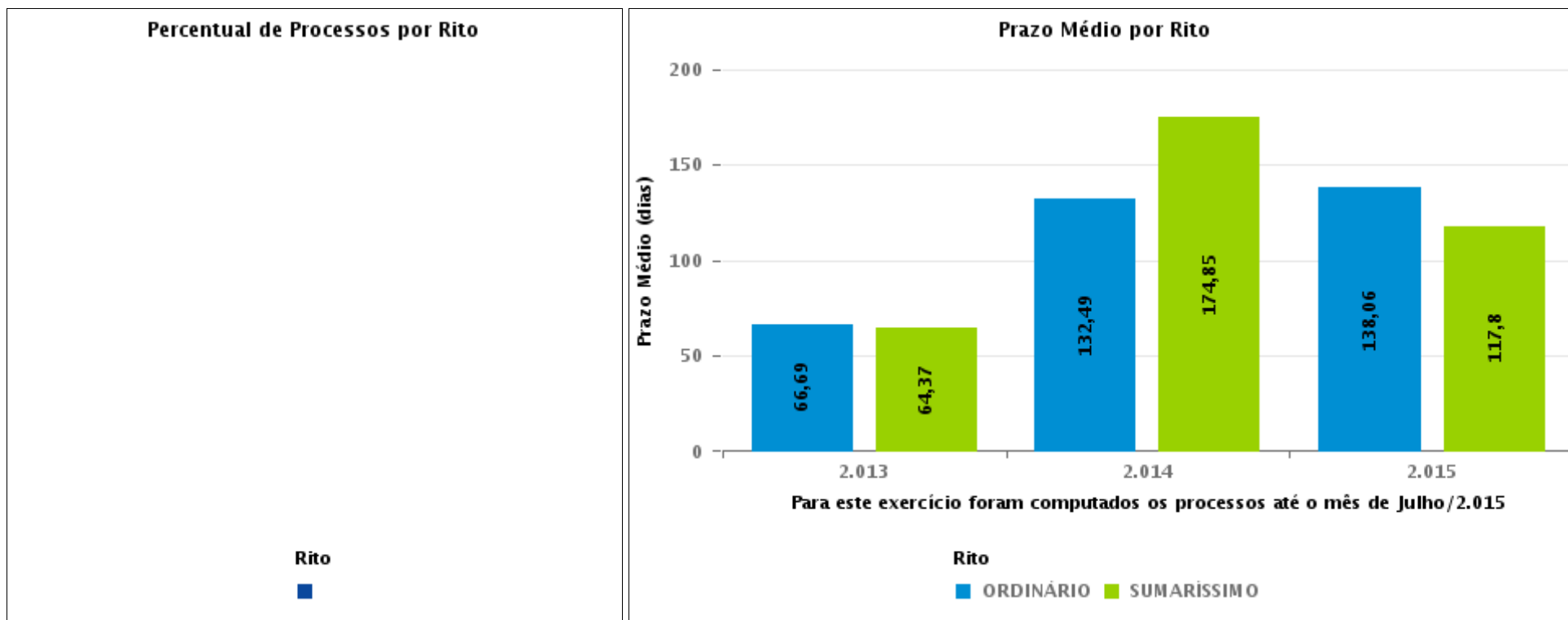
Tema	Prazos Processuais
<b>Relatórios</b>	Evolução Histórica Comparativo por VT Comparativo por Grupo Por Grupo Por VT Por Processo Por Magistrado
<b>Resumo</b>	Apresenta o prazo médio desde o ajuizamento da ação até o encerramento da instrução.
<b>Descrição</b>	O prazo médio é obtido calculando-se a quantidade de dias decorridos desde o ajuizamento até o encerramento da instrução. Os dados são extraídos baseando-se nos itens do e-Gestão:  267 e 90267 - Do ajuizamento da ação até o encerramento da instrução na fase de conhecimento – rito sumaríssimo;  268 e 90268 – Do ajuizamento da ação até o encerramento da instrução na fase de conhecimento – exceto rito sumaríssimo (ordinário)
<b>Origem da informação</b>	e-Gestão
<b>Critérios e transformações</b>	Coletado do e-Gestão, consolidado, otimizado e classificado para análise.
<b>Análises possíveis</b>	Prazo médio entre o ajuizamento da ação e o encerramento da instrução, detalhado de forma Geral, Por grupo, por VT, Por Processo e Por Magistrado.



## EVOLUÇÃO HISTÓRICA DOS PRAZOS PROCESSUAIS ENTRE O AJUIZAMENTO E O ENCERRAMENTO DA INSTRUÇÃO - POSTO AVANÇADO DE IPORÁ

Data do encerramento da instrução entre 1/10/2017 e 31/10/2017 23:59:59

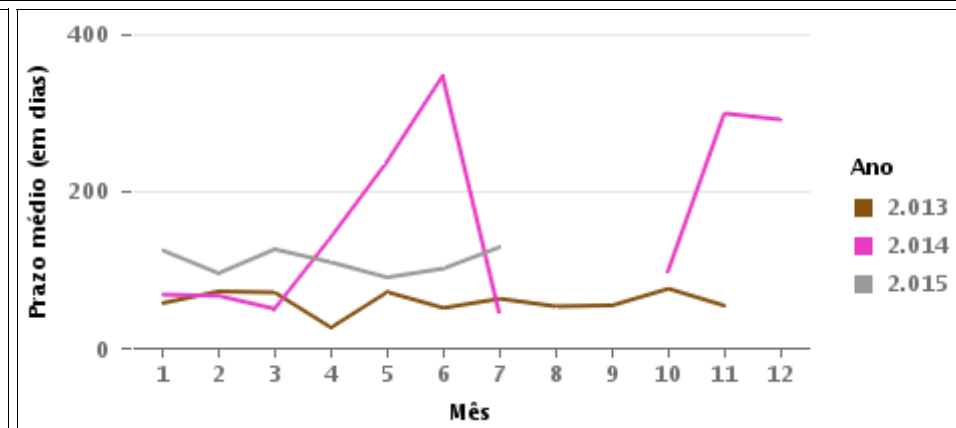
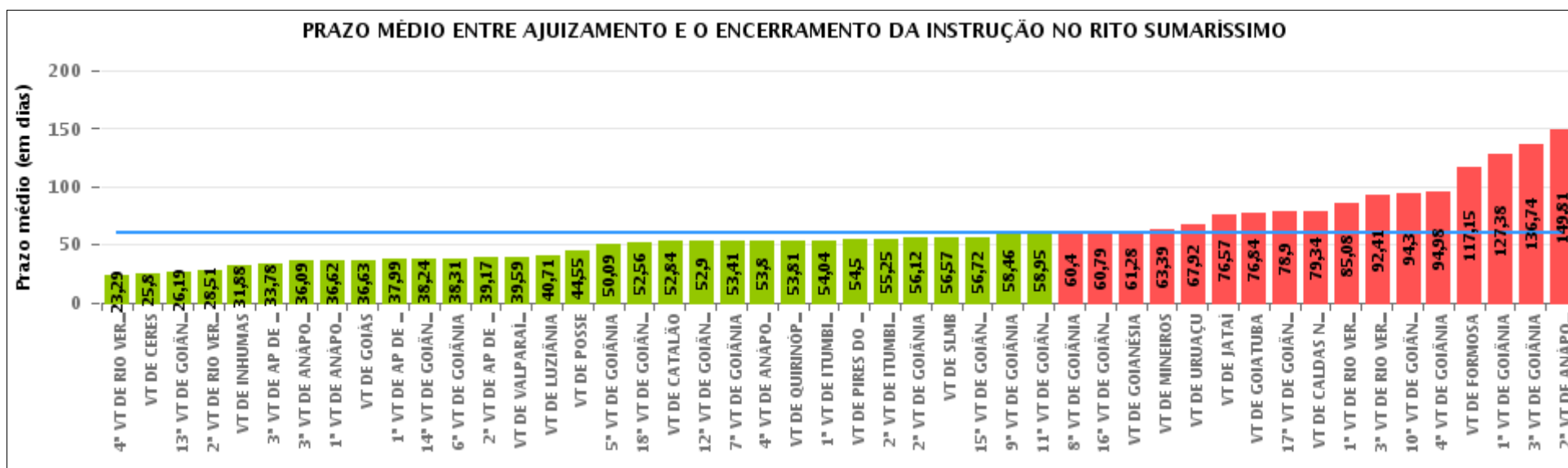
Rito	Qtd	Prazo Médio
Total/Média		





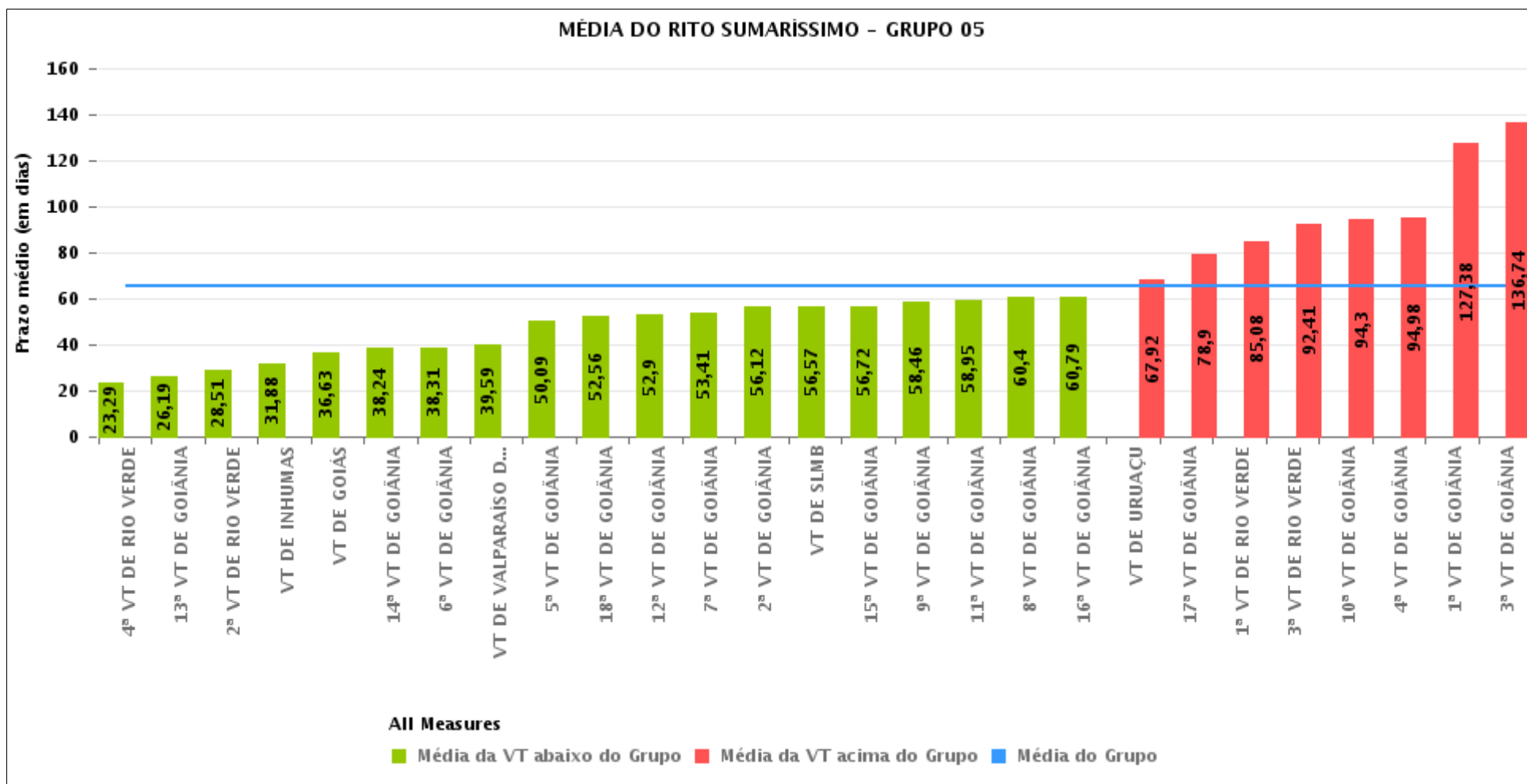
## COMPARATIVO DO PRAZO MÉDIO ENTRE O AJUIZAMENTO E O ENCERRAMENTO DA INSTRUÇÃO - POSTO AVANÇADO DE IPORÁ

Data do encerramento da instrução entre 1/10/2017 e 31/10/2017 23:59:59



## COMPARATIVO DO PRAZO MÉDIO ENTRE O AJUIZAMENTO E O ENCERRAMENTO DA INSTRUÇÃO ENTRE AS VARAS DO GRUPO

Data do encerramento da instrução entre 1/10/2017 e 31/10/2017 23:59:59





## PRAZO MÉDIO ENTRE O AJUIZAMENTO E O ENCERRAMENTO DA INSTRUÇÃO POR GRUPO

Data do encerramento da instrução entre 1/10/2017 e 31/10/2017 23:59:59

Rito	Grupo	Qtd. Processos	Prazo Médio (dias)	Ranking
SUMARÍSSIMO	GRUPO 06	321	41,07	1°
	GRUPO 01	11	44,55	2°
	GRUPO 03	393	52,17	3°
	GRUPO 04	522	56,08	4°
	GRUPO 05	1.795	65,62	5°
	GRUPO 02	35	113,57	6°

Legenda:	# Grupo 04 – De 1501 a 2000 VT de Catalão VT de Goiatuba 1ª VT de Itumbiara 2ª VT de Itumbiara VT de Jataí VT de Luziânia VT de Mineiros VT de Quirinópolis	8ª VT de Goiânia 9ª VT de Goiânia 10ª VT de Goiânia 11ª VT de Goiânia 12ª VT de Goiânia 13ª VT de Goiânia 14ª VT de Goiânia 15ª VT de Goiânia 16ª VT de Goiânia 17ª VT de Goiânia 18ª VT de Goiânia VT de Goiás VT de Inhumas 1ª VT de Rio Verde 2ª VT de Rio Verde 3ª VT de Rio Verde 4ª VT de Rio Verde VT de Uruaçu VT de São Luis de Montes Belos VT de Valparaíso de Goiás	#Grupo 06 – A partir de 2500 1ª VT de Aparecida de Goiânia 2ª VT de Aparecida de Goiânia 3ª VT de Aparecida de Goiânia VT de Goianésia
# Grupo 01 – Até 750 VT de Posse			
# Grupo 02 – De 751 a 1000 VT de Formosa VT de Pires do Rio			
# Grupo 03 – De 1001 a 1500 VT de Ceres 1ª VT de Anápolis 2ª VT de Anápolis 3ª VT de Anápolis 4ª VT de Anápolis VT de Caldas Novas	# Grupo 05 – De 2001 a 2500 1ª VT de Goiânia 2ª VT de Goiânia 3ª VT de Goiânia 4ª VT de Goiânia 5ª VT de Goiânia 6ª VT de Goiânia 7ª VT de Goiânia		



## PRAZO MÉDIO ENTRE O AJUIZAMENTO E O ENCERRAMENTO DA INSTRUÇÃO DE TODAS AS VARAS DO TRABALHO

Data do encerramento da instrução entre 1/10/2017 e 31/10/2017 23:59:59

### SUMARÍSSIMO

Qtd. Processos	Prazo Médio (dias)
3.077	60,19

Vara do Trabalho	Qtd Processos	Prazo Médio	Ranking
4ª VARA DO TRABALHO DE RIO VERDE	38	23,29	1º
VARA DO TRABALHO DE CERES	87	25,8	2º
13ª VARA DO TRABALHO DE GOIÂNIA	68	26,19	3º
2ª VARA DO TRABALHO DE RIO VERDE	43	28,51	4º
VARA DO TRABALHO DE INHUMAS	16	31,88	5º
3ª VARA DO TRABALHO DE APARECIDA DE GOIÂNIA	85	33,78	6º
3ª VARA DO TRABALHO DE ANÁPOLIS	46	36,09	7º
1ª VARA DO TRABALHO DE ANÁPOLIS	81	36,62	8º
VARA DO TRABALHO DE GOIÁS	83	36,63	9º
1ª VARA DO TRABALHO DE APARECIDA DE GOIÂNIA	105	37,99	10º
14ª VARA DO TRABALHO DE GOIÂNIA	59	38,24	11º
6ª VARA DO TRABALHO DE GOIÂNIA	71	38,31	12º
2ª VARA DO TRABALHO DE APARECIDA DE GOIÂNIA	77	39,17	13º
VARA DO TRABALHO DE VALPARAÍSO DE GOIÁS	80	39,59	14º
VARA DO TRABALHO DE LUZIÂNIA	129	40,71	15º
VARA DO TRABALHO DE POSSE	11	44,55	16º
5ª VARA DO TRABALHO DE GOIÂNIA	57	50,09	17º
18ª VARA DO TRABALHO DE GOIÂNIA	79	52,56	18º
VARA DO TRABALHO DE CATALÃO	102	52,84	19º
12ª VARA DO TRABALHO DE GOIÂNIA	77	52,9	20º
7ª VARA DO TRABALHO DE GOIÂNIA	78	53,41	21º
4ª VARA DO TRABALHO DE ANÁPOLIS	94	53,8	22º
VARA DO TRABALHO DE QUIRINÓPOLIS	32	53,81	23º
1ª VARA DO TRABALHO DE ITUMBIARA	49	54,04	24º
VARA DO TRABALHO DE PIRES DO RIO	2	54,5	25º
2ª VARA DO TRABALHO DE ITUMBIARA	72	55,25	26º



## PRAZO MÉDIO ENTRE O AJUIZAMENTO E O ENCERRAMENTO DA INSTRUÇÃO DE TODAS AS VARAS DO TRABALHO

### SUMARÍSSIMO

Qtd. Processos	Prazo Médio (dias)
3.077	60,19

Vara do Trabalho	Qtd Processos	Prazo Médio	Ranking
2ª VARA DO TRABALHO DE GOIÂNIA	51	56,12	27°
VARA DO TRABALHO DE SÃO LUIS DE MONTES BELOS	42	56,57	28°
15ª VARA DO TRABALHO DE GOIÂNIA	69	56,72	29°
9ª VARA DO TRABALHO DE GOIÂNIA	56	58,46	30°
11ª VARA DO TRABALHO DE GOIÂNIA	100	58,95	31°
8ª VARA DO TRABALHO DE GOIÂNIA	86	60,4	32°
16ª VARA DO TRABALHO DE GOIÂNIA	67	60,79	33°
VARA DO TRABALHO DE GOIANÉSIA	54	61,28	34°
VARA DO TRABALHO DE MINEIROS	23	63,39	35°
VARA DO TRABALHO DE URUAÇU	49	67,92	36°
VARA DO TRABALHO DE JATAÍ	42	76,57	37°
VARA DO TRABALHO DE GOIATUBA	73	76,84	38°
17ª VARA DO TRABALHO DE GOIÂNIA	59	78,9	39°
VARA DO TRABALHO DE CALDAS NOVAS	59	79,34	40°
1ª VARA DO TRABALHO DE RIO VERDE	51	85,08	41°
3ª VARA DO TRABALHO DE RIO VERDE	46	92,41	42°
10ª VARA DO TRABALHO DE GOIÂNIA	77	94,3	43°
4ª VARA DO TRABALHO DE GOIÂNIA	92	94,98	44°
VARA DO TRABALHO DE FORMOSA	33	117,15	45°
1ª VARA DO TRABALHO DE GOIÂNIA	73	127,38	46°
3ª VARA DO TRABALHO DE GOIÂNIA	128	136,74	47°
2ª VARA DO TRABALHO DE ANÁPOLIS	26	149,81	48°



## PRAZO MÉDIO ENTRE O AJUIZAMENTO E O ENCERRAMENTO DA INSTRUÇÃO - POSTO AVANÇADO DE IPORÁ

Data do encerramento da instrução entre 1/10/2017 e 31/10/2017 23:59:59

Qtd	Prazo Médio

Nr. Processo	Ajuiz.	nc. Instruçã	Prazo

**Legenda:**

Ajuiz. Data do Ajuizamento;

Enc. da Instrução: Data da conclusão para proferir sentença;

Prazo: Quantidade de dias decorridos do ajuizamento até o encerramento da instrução.





## PRAZO MÉDIO ENTRE O AJUIZAMENTO E O ENCERRAMENTO DA INSTRUÇÃO - POSTO AVANÇADO DE IPORÁ

Data do encerramento da instrução entre 1/10/2017 e 31/10/2017 23:59:59

Qtd	Prazo Médio

Nr. Processo	Ajuiz.	nc. Instruçã	Prazo

**Legenda:**

Ajuiz. Data do Ajuizamento;

Enc. da Instrução: Data da conclusão para proferir sentença;

Prazo: Quantidade de dias decorridos do ajuizamento até o encerramento da instrução.