

Conceituação

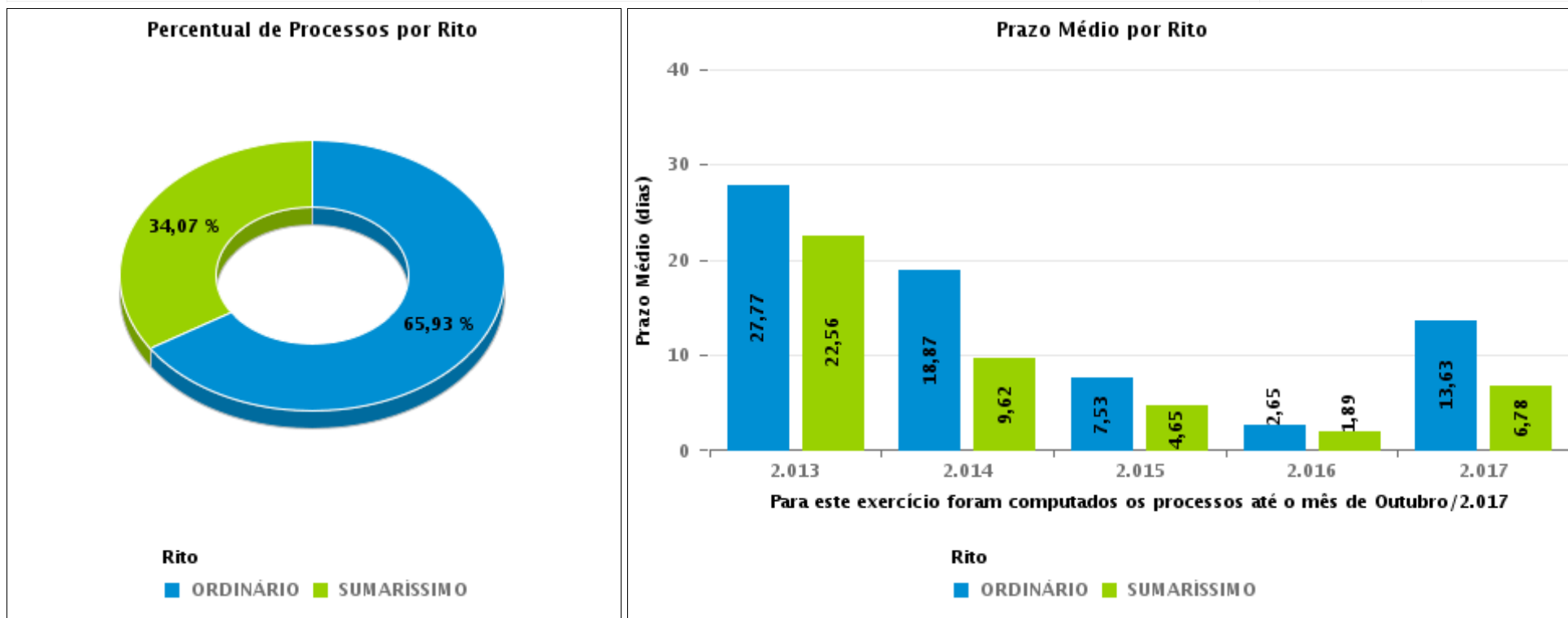
Tema	Prazos Processuais
Relatórios	Evolução Histórica Comparativo por VT Comparativo por Grupo Por Grupo Por VT Por Processo Por Magistrado
Resumo	Apresenta o prazo médio desde o concluso para proferir sentença até a prolação da sentença.
Descrição	O prazo médio é obtido calculando-se a quantidade de dias decorridos desde o movimento de Concluso para Proferir Sentença até a Prolação da Sentença. Os dados são extraídos baseando-se nos itens do e-Gestão: 269 e 90269 - Do Concluso para Proferir Sentença até a Prolação da Sentença na fase de conhecimento – rito sumaríssimo; 270 e 90270 – Do Concluso para Proferir Sentença até a Prolação da Sentença na fase de conhecimento– rito exceto sumaríssimo (ordinário)
Origem da informação	e-Gestão
Crítérios e transformações	Coletado do e-Gestão, consolidado, otimizado e classificado para análise.
Análises possíveis	Prazo médio entre o concluso para proferir sentença e a prolação da sentença, detalhado de forma Geral, Por grupo, por VT, Por Processo e Por Magistrado.



EVOLUÇÃO HISTÓRICA DOS PRAZOS PROCESSUAIS ENTRE O CONCLUSO PARA PROFERIR SENTENÇA E A PROLAÇÃO DA SENTENÇA - 10ª VARA DO TRABALHO DE GOIÂNIA

Data da sentença entre 1/10/2017 e 31/10/2017 23:59:59

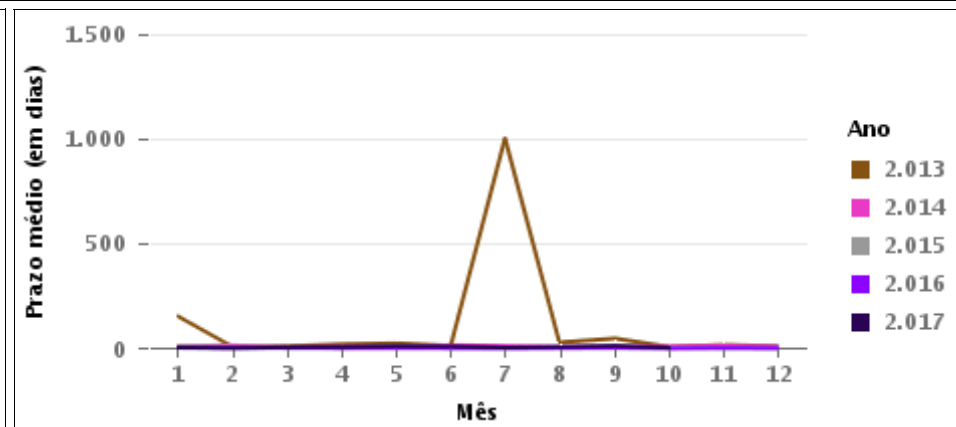
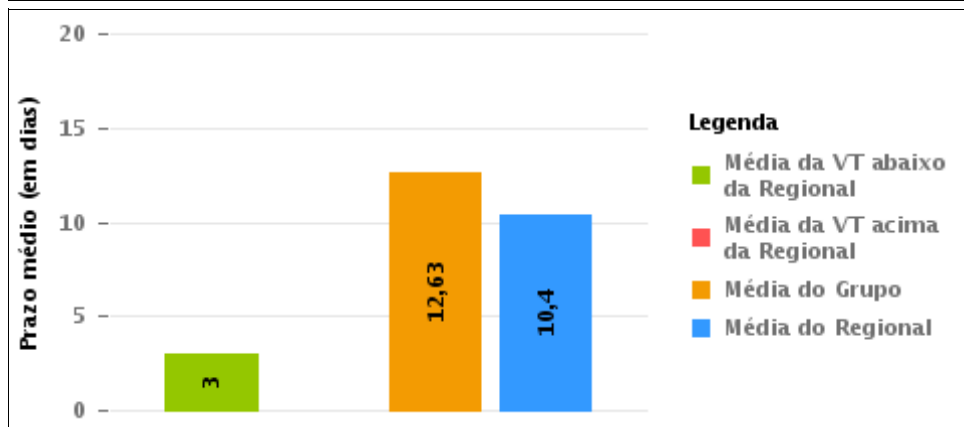
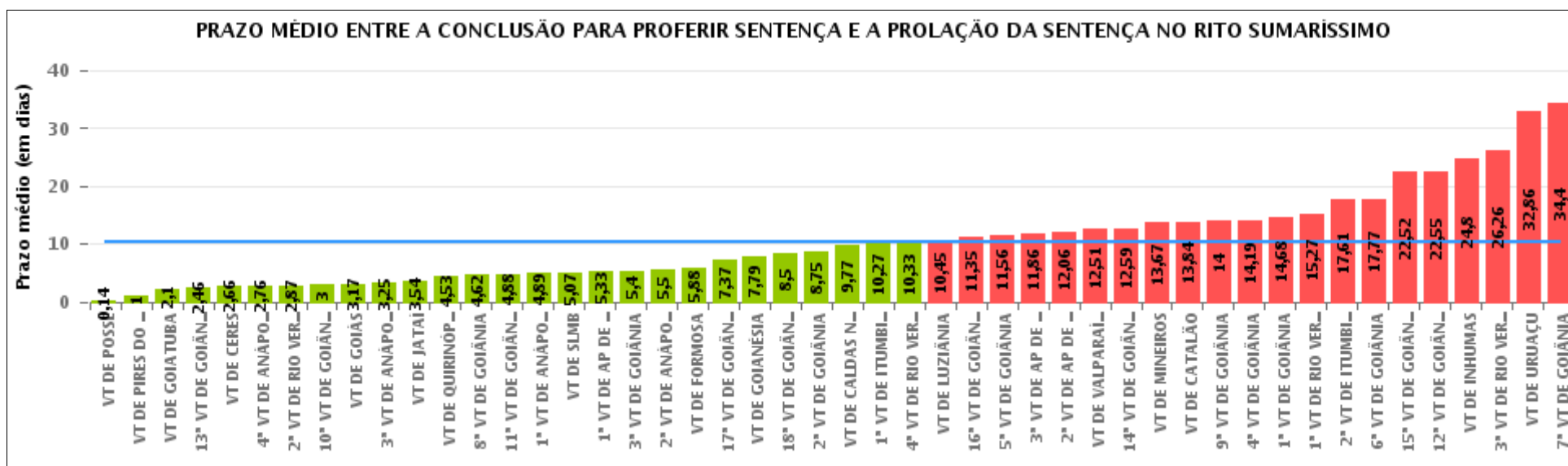
Rito	Qtd	Prazo Médio
ORDINÁRIO	60	10,08
SUMARÍSSIMO	31	3
Total/Média	91	7,67





COMPARATIVO DO PRAZO MÉDIO ENTRE O CONCLUSO PARA PROFERIR SENTENÇA E A PROLAÇÃO DA SENTENÇA - 10ª VARA DO TRABALHO DE GOIÂNIA

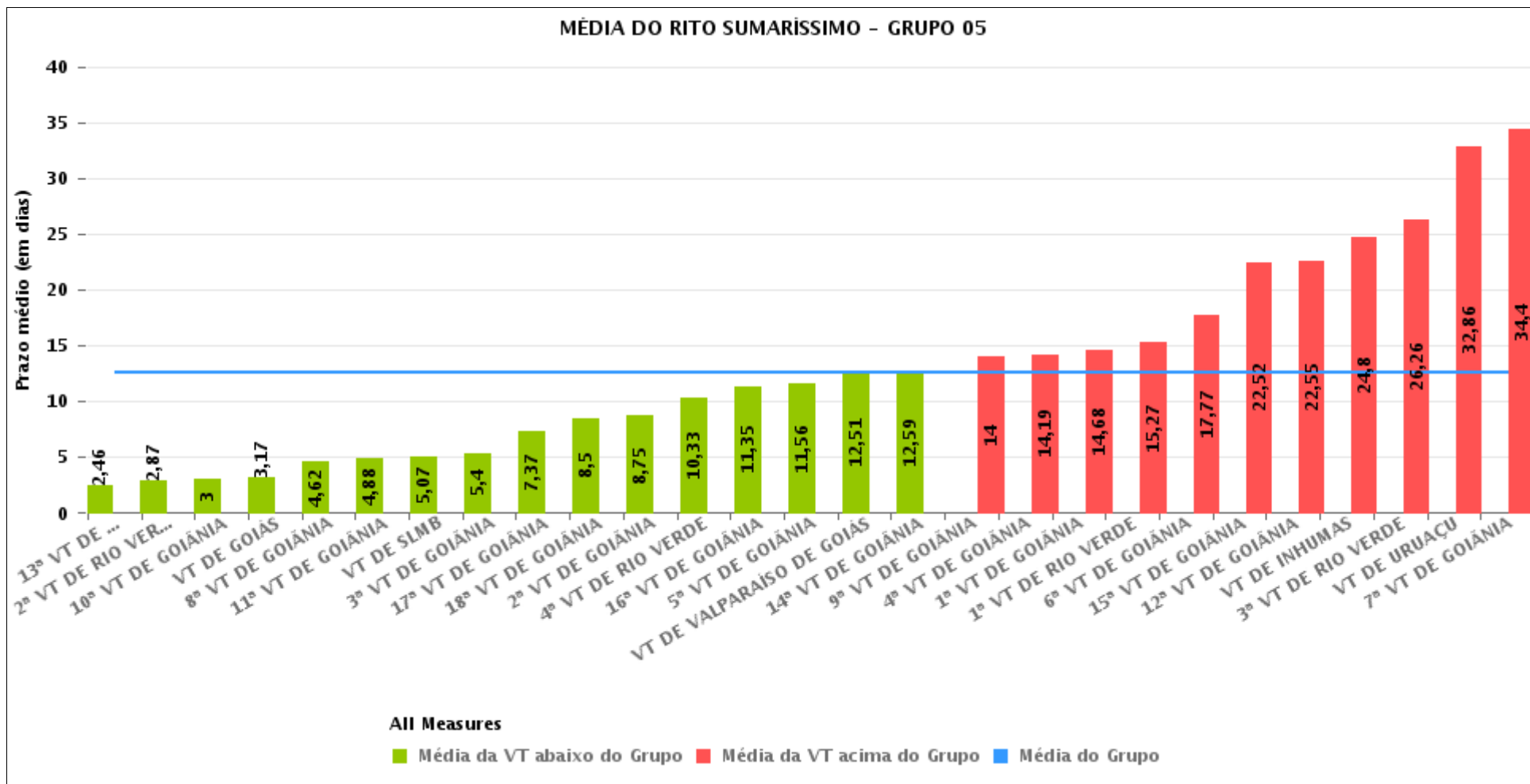
Data da sentença entre 1/10/2017 e 31/10/2017 23:59:59





COMPARATIVO DO PRAZO MÉDIO ENTRE O CONCLUSO PARA PROFERIR SENTENÇA E A PROLAÇÃO DA SENTENÇA ENTRE AS VARAS DO GRUPO

Data da sentença entre 1/10/2017 e 31/10/2017 23:59:59





PRAZO MÉDIO ENTRE O CONCLUSO PARA PROFERIR SENTENÇA E A PROLAÇÃO DA SENTENÇA POR GRUPO

Data da sentença entre 1/10/2017 e 31/10/2017 23:59:59

Rito	Grupo	Qtd. Processos	Prazo Médio (dias)	Ranking
SUMARÍSSIMO	GRUPO 01	7	0,14	1°
	GRUPO 03	197	4,47	2°
	GRUPO 02	17	5,59	3°
	GRUPO 06	122	8,7	4°
	GRUPO 04	215	9,54	5°
	GRUPO 05	768	12,63	6°

Legenda:	# Grupo 04 – De 1501 a 2000 VT de Catalão VT de Goiatuba 1ª VT de Itumbiara 2ª VT de Itumbiara VT de Jataí VT de Luziânia VT de Mineiros VT de Quirinópolis	8ª VT de Goiânia 9ª VT de Goiânia 10ª VT de Goiânia 11ª VT de Goiânia 12ª VT de Goiânia 13ª VT de Goiânia 14ª VT de Goiânia 15ª VT de Goiânia 16ª VT de Goiânia 17ª VT de Goiânia 18ª VT de Goiânia VT de Goiás VT de Inhumas 1ª VT de Rio Verde 2ª VT de Rio Verde 3ª VT de Rio Verde 4ª VT de Rio Verde VT de Uruaçu VT de São Luis de Montes Belos VT de Valparaíso de Goiás	#Grupo 06 – A partir de 2500 1ª VT de Aparecida de Goiânia 2ª VT de Aparecida de Goiânia 3ª VT de Aparecida de Goiânia VT de Goianésia
# Grupo 01 – Até 750 VT de Posse			
# Grupo 02 – De 751 a 1000 VT de Formosa VT de Pires do Rio			
# Grupo 03 – De 1001 a 1500 VT de Ceres 1ª VT de Anápolis 2ª VT de Anápolis 3ª VT de Anápolis 4ª VT de Anápolis VT de Caldas Novas	# Grupo 05 – De 2001 a 2500 1ª VT de Goiânia 2ª VT de Goiânia 3ª VT de Goiânia 4ª VT de Goiânia 5ª VT de Goiânia 6ª VT de Goiânia 7ª VT de Goiânia		



PRAZO MÉDIO ENTRE O CONCLUSO PARA PROFERIR SENTENÇA E A PROLAÇÃO DA SENTENÇA DE TODAS AS VARAS DO TRABALHO

Data da sentença entre 1/10/2017 e 31/10/2017 23:59:59

SUMARÍSSIMO

Qtd. Processos	Prazo Médio (dias)
1.326	10,4

Vara do Trabalho	Qtd Processos	Prazo Médio	Ranking
VARA DO TRABALHO DE POSSE	7	0,14	1°
VARA DO TRABALHO DE PIRES DO RIO	1	1	2°
VARA DO TRABALHO DE GOIATUBA	39	2,1	3°
13ª VARA DO TRABALHO DE GOIÂNIA	39	2,46	4°
VARA DO TRABALHO DE CERES	65	2,66	5°
4ª VARA DO TRABALHO DE ANÁPOLIS	33	2,76	6°
2ª VARA DO TRABALHO DE RIO VERDE	15	2,87	7°
10ª VARA DO TRABALHO DE GOIÂNIA	31	3	8°
VARA DO TRABALHO DE GOIÁS	35	3,17	9°
3ª VARA DO TRABALHO DE ANÁPOLIS	12	3,25	10°
VARA DO TRABALHO DE JATAÍ	24	3,54	11°
VARA DO TRABALHO DE QUIRINÓPOLIS	15	4,53	12°
8ª VARA DO TRABALHO DE GOIÂNIA	29	4,62	13°
11ª VARA DO TRABALHO DE GOIÂNIA	51	4,88	14°
1ª VARA DO TRABALHO DE ANÁPOLIS	47	4,89	15°
VARA DO TRABALHO DE SÃO LUIS DE MONTES BELOS	14	5,07	16°
1ª VARA DO TRABALHO DE APARECIDA DE GOIÂNIA	45	5,33	17°
3ª VARA DO TRABALHO DE GOIÂNIA	40	5,4	18°
2ª VARA DO TRABALHO DE ANÁPOLIS	10	5,5	19°
VARA DO TRABALHO DE FORMOSA	16	5,88	20°
17ª VARA DO TRABALHO DE GOIÂNIA	27	7,37	21°
VARA DO TRABALHO DE GOIANÉSIA	24	7,79	22°
18ª VARA DO TRABALHO DE GOIÂNIA	48	8,5	23°
2ª VARA DO TRABALHO DE GOIÂNIA	8	8,75	24°
VARA DO TRABALHO DE CALDAS NOVAS	30	9,77	25°
1ª VARA DO TRABALHO DE ITUMBIARA	22	10,27	26°



PRAZO MÉDIO ENTRE O CONCLUSO PARA PROFERIR SENTENÇA E A PROLAÇÃO DA SENTENÇA DE TODAS AS VARAS DO TRABALHO

SUMARÍSSIMO

Qtd. Processos	Prazo Médio (dias)
1.326	10,4

Vara do Trabalho	Qtd Processos	Prazo Médio	Ranking
4ª VARA DO TRABALHO DE RIO VERDE	6	10,33	27º
VARA DO TRABALHO DE LUZIÂNIA	31	10,45	28º
16ª VARA DO TRABALHO DE GOIÂNIA	34	11,35	29º
5ª VARA DO TRABALHO DE GOIÂNIA	27	11,56	30º
3ª VARA DO TRABALHO DE APARECIDA DE GOIÂNIA	22	11,86	31º
2ª VARA DO TRABALHO DE APARECIDA DE GOIÂNIA	31	12,06	32º
VARA DO TRABALHO DE VALPARAÍSO DE GOIÁS	41	12,51	33º
14ª VARA DO TRABALHO DE GOIÂNIA	37	12,59	34º
VARA DO TRABALHO DE MINEIROS	12	13,67	35º
VARA DO TRABALHO DE CATALÃO	44	13,84	36º
9ª VARA DO TRABALHO DE GOIÂNIA	11	14	37º
4ª VARA DO TRABALHO DE GOIÂNIA	37	14,19	38º
1ª VARA DO TRABALHO DE GOIÂNIA	37	14,68	39º
1ª VARA DO TRABALHO DE RIO VERDE	15	15,27	40º
2ª VARA DO TRABALHO DE ITUMBIARA	28	17,61	41º
6ª VARA DO TRABALHO DE GOIÂNIA	30	17,77	42º
15ª VARA DO TRABALHO DE GOIÂNIA	29	22,52	43º
12ª VARA DO TRABALHO DE GOIÂNIA	33	22,55	44º
VARA DO TRABALHO DE INHUMAS	5	24,8	45º
3ª VARA DO TRABALHO DE RIO VERDE	31	26,26	46º
VARA DO TRABALHO DE URUAÇU	28	32,86	47º
7ª VARA DO TRABALHO DE GOIÂNIA	30	34,4	48º



PRAZO MÉDIO ENTRE O CONCLUSO PARA PROFERIR SENTENÇA E A PROLAÇÃO DA SENTENÇA - 10ª VARA DO TRABALHO DE GOIÂNIA

Data da sentença entre 1/10/2017 e 31/10/2017 23:59:59

10ª VARA DO TRABALHO DE GOIÂNIA

SUMARÍSSIMO

Qtd	Prazo Médio
31	3

Nr. Processo	Conclusão	Sentença	Prazo
RTSum - 0010155-98.2017.5.18.0015	16/10/17	16/10/17	0
RTSum - 0010345-55.2017.5.18.0017	11/10/17	16/10/17	5
RTSum - 0010678-28.2017.5.18.0010	05/10/17	05/10/17	0
RTSum - 0010790-94.2017.5.18.0010	30/10/17	31/10/17	1
RTSum - 0010910-40.2017.5.18.0010	11/10/17	31/10/17	20
RTSum - 0010993-56.2017.5.18.0010	20/09/17	09/10/17	19
RTSum - 0011021-24.2017.5.18.0010	11/10/17	11/10/17	0
RTSum - 0011026-46.2017.5.18.0010	25/09/17	09/10/17	14
RTSum - 0011121-76.2017.5.18.0010	10/10/17	10/10/17	0
RTSum - 0011291-48.2017.5.18.0010	27/10/17	30/10/17	3
RTSum - 0011305-66.2016.5.18.0010	11/10/17	16/10/17	5
RTSum - 0011349-51.2017.5.18.0010	26/10/17	31/10/17	5
RTSum - 0011463-24.2016.5.18.0010	19/10/17	19/10/17	0
RTSum - 0011537-44.2017.5.18.0010	26/10/17	30/10/17	4
RTSum - 0011616-23.2017.5.18.0010	20/10/17	20/10/17	0
RTSum - 0011619-75.2017.5.18.0010	26/10/17	31/10/17	5
RTSum - 0011621-45.2017.5.18.0010	29/09/17	02/10/17	3
RTSum - 0011632-74.2017.5.18.0010	04/10/17	04/10/17	0
RTSum - 0011637-96.2017.5.18.0010	28/09/17	02/10/17	4
RTSum - 0011702-91.2017.5.18.0010	09/10/17	09/10/17	0
RTSum - 0011720-03.2017.5.18.0014	26/10/17	27/10/17	1
RTSum - 0011725-37.2017.5.18.0010	06/10/17	06/10/17	0

Legenda:

- Conclusão: Data da conclusão para proferir sentença;
- Sentença: Data da prolação da sentença;
- Prazo: Prazo entre a conclusão e a prolação da sentença.



PRAZO MÉDIO ENTRE O CONCLUSO PARA PROFERIR SENTENÇA E A PROLAÇÃO DA SENTENÇA - 10ª VARA DO TRABALHO DE GOIÂNIA

10ª VARA DO TRABALHO DE GOIÂNIA

SUMARÍSSIMO

Qtd	Prazo Médio
31	3

Nr. Processo	Conclusão	Sentença	Prazo
RTSum - 0011730-59.2017.5.18.0010	04/10/17	04/10/17	0
RTSum - 0011761-79.2017.5.18.0010	20/10/17	20/10/17	0
RTSum - 0011767-86.2017.5.18.0010	19/10/17	19/10/17	0
RTSum - 0011786-92.2017.5.18.0010	20/10/17	20/10/17	0
RTSum - 0011790-32.2017.5.18.0010	16/10/17	17/10/17	1
RTSum - 0011804-16.2017.5.18.0010	11/10/17	11/10/17	0
RTSum - 0011811-08.2017.5.18.0010	27/10/17	30/10/17	3
RTSum - 0011822-37.2017.5.18.0010	16/10/17	16/10/17	0
RTSum - 0011902-98.2017.5.18.0010	26/10/17	26/10/17	0

Legenda:

- Conclusão: Data da conclusão para proferir sentença;
- Sentença: Data da prolação da sentença;
- Prazo: Prazo entre a conclusão e a prolação da sentença.



PRAZO MÉDIO ENTRE O CONCLUSO PARA PROFERIR SENTENÇA E A PROLAÇÃO DA SENTENÇA - 10ª VARA DO TRABALHO DE GOIÂNIA

Data da sentença entre 1/10/2017 e 31/10/2017 23:59:59

ISRAEL BRASIL ADOURIAN

SUMARÍSSIMO

Qtd	Prazo Médio
5	0,2

Nr. Processo	Conclusão	Sentença	Prazo
RTSum - 0011725-37.2017.5.18.0010	06/10/17	06/10/17	0
RTSum - 0011790-32.2017.5.18.0010	16/10/17	17/10/17	1
RTSum - 0011804-16.2017.5.18.0010	11/10/17	11/10/17	0
RTSum - 0011822-37.2017.5.18.0010	16/10/17	16/10/17	0
RTSum - 0011902-98.2017.5.18.0010	26/10/17	26/10/17	0

Legenda:
- Conclusão: Data da conclusão para proferir sentença;
- Sentença: Data da prolação da sentença;
- Prazo: Prazo entre a conclusão e a prolação da sentença.

PEDRO HENRIQUE BARRETO MENEZES

SUMARÍSSIMO

Qtd	Prazo Médio
25	3,48

Nr. Processo	Conclusão	Sentença	Prazo
RTSum - 0010155-98.2017.5.18.0015	16/10/17	16/10/17	0
RTSum - 0010678-28.2017.5.18.0010	05/10/17	05/10/17	0
RTSum - 0010790-94.2017.5.18.0010	30/10/17	31/10/17	1
RTSum - 0010910-40.2017.5.18.0010	11/10/17	31/10/17	20

Legenda:
- Conclusão: Data da conclusão para proferir sentença;
- Sentença: Data da prolação da sentença;
- Prazo: Prazo entre a conclusão e a prolação da sentença.



PRAZO MÉDIO ENTRE O CONCLUSO PARA PROFERIR SENTENÇA E A PROLAÇÃO DA SENTENÇA - 10ª VARA DO TRABALHO DE GOIÂNIA

PEDRO HENRIQUE BARRETO MENEZES

SUMARÍSSIMO

Qtd	Prazo Médio
25	3,48

Nr. Processo	Conclusão	Sentença	Prazo
RTSum - 0010993-56.2017.5.18.0010	20/09/17	09/10/17	19
RTSum - 0011021-24.2017.5.18.0010	11/10/17	11/10/17	0
RTSum - 0011026-46.2017.5.18.0010	25/09/17	09/10/17	14
RTSum - 0011121-76.2017.5.18.0010	10/10/17	10/10/17	0
RTSum - 0011291-48.2017.5.18.0010	27/10/17	30/10/17	3
RTSum - 0011305-66.2016.5.18.0010	11/10/17	16/10/17	5
RTSum - 0011349-51.2017.5.18.0010	26/10/17	31/10/17	5
RTSum - 0011463-24.2016.5.18.0010	19/10/17	19/10/17	0
RTSum - 0011537-44.2017.5.18.0010	26/10/17	30/10/17	4
RTSum - 0011616-23.2017.5.18.0010	20/10/17	20/10/17	0
RTSum - 0011619-75.2017.5.18.0010	26/10/17	31/10/17	5
RTSum - 0011621-45.2017.5.18.0010	29/09/17	02/10/17	3
RTSum - 0011632-74.2017.5.18.0010	04/10/17	04/10/17	0
RTSum - 0011637-96.2017.5.18.0010	28/09/17	02/10/17	4
RTSum - 0011702-91.2017.5.18.0010	09/10/17	09/10/17	0
RTSum - 0011720-03.2017.5.18.0014	26/10/17	27/10/17	1
RTSum - 0011730-59.2017.5.18.0010	04/10/17	04/10/17	0
RTSum - 0011761-79.2017.5.18.0010	20/10/17	20/10/17	0
RTSum - 0011767-86.2017.5.18.0010	19/10/17	19/10/17	0
RTSum - 0011786-92.2017.5.18.0010	20/10/17	20/10/17	0
RTSum - 0011811-08.2017.5.18.0010	27/10/17	30/10/17	3

Legenda:

- Conclusão: Data da conclusão para proferir sentença;
- Sentença: Data da prolação da sentença;
- Prazo: Prazo entre a conclusão e a prolação da sentença.

VIVIANE SILVA BORGES



PRAZO MÉDIO ENTRE O CONCLUSO PARA PROFERIR SENTENÇA E A PROLAÇÃO DA SENTENÇA - 10ª VARA DO TRABALHO DE GOIÂNIA

VIVIANE SILVA BORGES

SUMARÍSSIMO

Qtd	Prazo Médio
1	5

Nr. Processo	Conclusão	Sentença	Prazo
RTSum - 0010345-55.2017.5.18.0017	11/10/17	16/10/17	5

Legenda:
- Conclusão: Data da conclusão para proferir sentença;
- Sentença: Data da prolação da sentença;
- Prazo: Prazo entre a conclusão e a prolação da sentença.